

# 令和3年第1回モジャコ漁場一斉調査報告

令和3年3月23日  
高知県水産試験場

調査期間 令和3年3月1日～3月11日  
調査海域 土佐湾及びその周辺海域  
調査船 土佐海洋丸 (80トン)  
採捕漁具 ひき網

## 1 海況

- ・調査期間中の四国沖における黒潮流軸は、足摺岬沖では20～30マイル付近で「接岸」から「やや離岸」、室戸岬沖では50マイル付近で「かなり離岸」していた。
- ・四国沖の黒潮流域表面水温は18～20℃台で推移した。
- ・土佐湾沿岸域の表面水温は16～18℃台で「平年並み」で推移した。

【参照】高知県水産試験場発行 漁海況速報  
令和3年3月2日付け No. 44  
令和3年3月9日付け No. 45

## 2 流れ藻の分布

- ・流れ藻の全視認点数は41で、前年(18)を上回ったが、平年(76)(平年は平成22年～平成31年の平均値)は下回った(図1、表1、表2)。
- ・採集した流れ藻の平均面積は0.3㎡、平均湿重量は2.8kgであった(表2)。

## 3 モジャコの付着状況等

- ・採集した流れ藻13個のうち11個にモジャコが付着していた。モジャコ総採集数は約350尾で、前年(822尾)を大きく下回り、平年並(351尾)であった。(表1、表2)。
- ・流れ藻1個当たりの平均付着尾数は27尾で、前年(103尾)を大きく下回ったが、平年(19尾)は上回った(表2)。
- ・採集したモジャコ(活かして採捕したものを除く)は尾叉長7.0cm台のものが多く、平均は7.3cmで、前年(5.3cm)及び平年(4.3cm)を上回った(表2、表3、図2)。

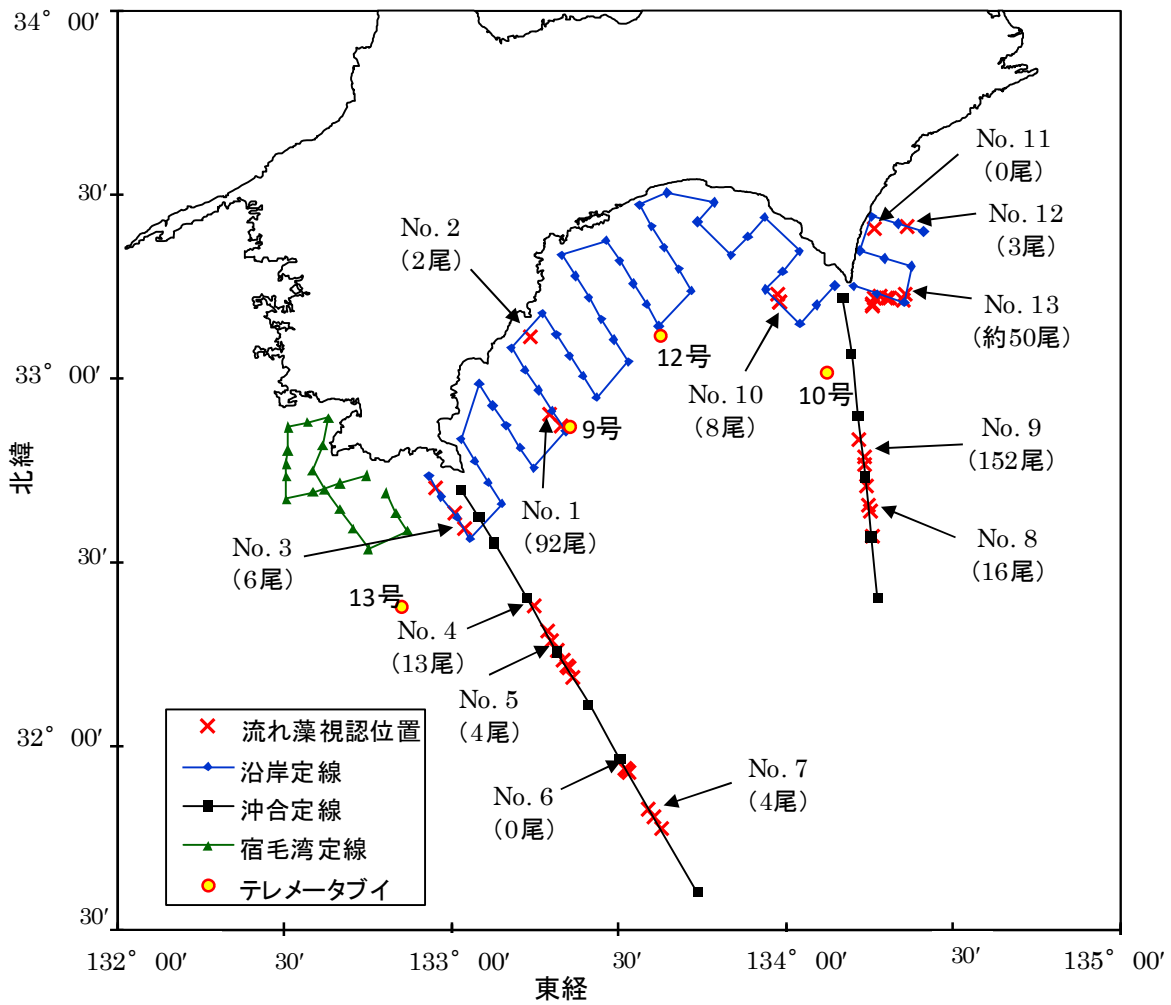


図1 調査定線と流れ藻視認・採集地点(令和3年3月)

\*Noは流れ藻の番号・カッコ内尾数は採捕されたモジャコの尾数

表1 流れ藻、モジャコの視認、採集状況(令和3年3月)

採集 番号	年月日	時刻	採集位置				流れ藻の 大きさ(m)	流れ藻重 量(kg)	性状	流れ藻 個数	水温 (°C)	モジャコ 付着数	備 考
			北緯	東経									
	R3.3.1												流れ藻視認できず (調査海域:高知~安芸)
	R3.3.3												流れ藻視認できず (調査海域:須崎)
	R3.3.4												流れ藻視認できず (調査海域:宿毛湾)
1	R3.3.6	11:49	32°	54.2'	133°	17.9'	0.4 × 0.4	1.7	単 単	1	18.6	92	
		12:18	32°	52.3'	133°	19.9'	0.5 × 1.0			1	18.4		
	R3.3.7												流れ藻視認できず (調査海域:高知)
2 3	R3.3.8	9:20	33°	6.8'	133°	14.3'	2.0 × 3.0	2.6 4.6	単 散 単 単	1	18.1	2 6	
		13:30	32°	35.3'	133°	2.6'	1.0 × 1.0			2	19.2		
		14:03	32°	37.9'	133°	0.8'	0.5 × 0.5			1	18.8		
		14:32	32°	42.0'	132°	57.5'	0.5 × 0.5			1	18.5		
4 5 6 7	R3.3.9	10:30	32°	22.8'	133°	15.1'	0.5 × 0.5	1.7 0.9 1.8 0.5	単 単 散 散 単 単 単 散 単 単 散	1	21.3	13 4	
		10:59	32°	18.8'	133°	17.5'	0.5 × 0.5			1	21.5		
		11:09	32°	17.2'	133°	18.3'	0.3 × 0.3			10	21.5		
		11:20	32°	15.6'	133°	19.1'	0.3 × 0.5			5	21.5		
		12:00	32°	14.1'	133°	20.4'	0.5 × 0.5			1	21.4		
		12:06	32°	13.1'	133°	21.0'	0.5 × 0.5			1	21.4		
		12:08	32°	12.8'	133°	21.2'	0.5 × 0.5			1	21.4		
		12:18	32°	11.2'	133°	22.1'	0.3 × 0.3			1	21.5		
		14:37	31°	56.3'	133°	31.5'	0.3 × 0.5			6	21.2		
		14:41	31°	56.1'	133°	31.7'	0.3 × 0.3			1	21.2		
		14:44	31°	55.6'	133°	32.0'	0.5 × 0.5			1	21.2		
		15:22	31°	49.7'	133°	35.7'	0.5 × 0.5			1	21.2		
8 9 10	R3.3.10	7:33	32°	34.1'	134°	15.7'	0.5 × 0.5	1.5	単 単 単 散 散 単	1	20.8	16	
		8:02	32°	38.4'	134°	15.3'	0.4 × 0.4			1	20.7		
		8:07	32°	39.1'	134°	15.2'	0.5 × 0.5		1	20.6			
		8:25	32°	42.3'	134°	14.6'	0.3 × 0.3		1	20.5			
		9:03	32°	45.9'	134°	14.6'	0.5 × 0.5		2	18.4			
		9:12	32°	47.1'	134°	14.4'	0.3 × 0.5	5.8	散 散	3	18.3	152	
		9:32	32°	50.1'	134°	13.5'	0.5 × 0.5			1	18.1		
		14:37	33°	12.3'	133°	59.1'	0.7 × 0.7	1.3	単 単	1	19.0	8	
		14:39	33°	12.4'	133°	59.1'	0.3 × 0.3			1	19.0		
11 12 13	R3.3.11	8:15	33°	24.3'	134°	16.0'	1.6 × 0.2	2.3 10.2 4.6	単 単 単 散 単 散 散 散 散 散 単 単	1	18.0	0 3 約50	活かして採捕 活かして採捕
		9:10	33°	24.7'	134°	22.1'	1.5 × 1.0			1	18.6		
		10:36	33°	13.6'	134°	21.5'	1.2 × 1.0			1	19.4		
		10:40	33°	12.8'	134°	21.4'	0.5 × 0.7			2	19.5		
		10:53	33°	12.9'	134°	19.0'	0.5 × 0.8			1	19.3		
		10:55	33°	13.0'	134°	18.6'	0.3 × 0.4			3	19.3		
		10:57	33°	13.1'	134°	18.1'	0.2 × 0.8			3	19.1		
		11:01	33°	13.3'	134°	17.2'	0.3 × 0.8			20	19.1		
		11:09	33°	12.9'	134°	16.1'	0.6 × 0.6			2	19.1		
		11:13	33°	12.2'	134°	15.8'	0.8 × 0.8			1	19.2		
		11:15	33°	11.8'	134°	15.7'	0.3 × 0.3			1	19.3		
		14:24	33°	13.7'	133°	58.9'	0.4 × 0.4			1	19.1		

表2 3月調査における流れ藻、モジャコ採集状況

採集年月	採集期間	流れ藻 視認点数	流れ藻 採集数	流れ藻平均 面積 (m <sup>2</sup> )	流れ藻平均 重量 (kg)	モジャコ		視認地点 平均水温	モジャコ 平均サイズ (cm)
						採捕数	平均付着尾数		
<b>R3.3</b>	<b>3/1 ~ 3/11</b>	<b>41</b>	<b>13</b>	<b>0.3</b>	<b>2.8</b>	<b>350</b>	<b>27</b>	<b>19.9</b>	<b>7.3</b>
R2.3	3/12 ~ 3/19	18	8	0.4	3.2	822	103	18.7	5.3
H22~H31の平均		76	20	1.2	3.7	351	19	19.5	4.3
H31.3	3/11 ~ 3/18	33	9	0.7	3.1	184	20	21.1	5.7
H30.3	3/10 ~ 3/18	86	25	1.5	5.1	186	7	18.3	6.6
H29.3	3/11 ~ 3/19	69	30	0.9	2.4	17	1	18.6	5.3
H28.3	3/11 ~ 3/19	139	28	2.6	3.1	1,241	44	19.2	4.4
H27.3	3/9 ~ 3/18	129	25	1.2	4.3	104	4	18.6	4.5
H26.3	3/18 ~ 3/25	80	19	1	-	465	24	20.1	3.8
H25.3	3/15 ~ 3/24	48	11	1.8	-	185	17	21.8	4
H24.3	3/17 ~ 3/24	78	23	0.6	-	470	20	19.6	2.6
H23.3	3/16 ~ 3/24	40	10	1.2	-	327	33	20.4	3.5
H22.3	3/16 ~ 3/26	12	10	0.3	-	168	17	18.8	3.8

※R3. 3月の平均サイズは、活かして採捕したモジャコを除く

表3 3月調査におけるモジャコの体長(尾叉長)組成

年 月	尾 叉 長 (cm) 階 級																			合計 尾数
	1.0	1.5	2.0	2.5	3.0	3.5	4.0	4.5	5.0	5.5	6.0	6.5	7.0	7.5	8.0	8.5	9.0	9.5	10.0	
<b>R3.3</b>	0	0	1	0	0	0	3	9	14	20	26	35	52	46	38	26	20	6	1	<b>297</b>
R2.3	0	0	3	5	18	60	111	126	168	146	79	37	21	24	10	7	2	1	4	822
<b>H22~H31の平均</b>	<b>0</b>	<b>0</b>	<b>9</b>	<b>25</b>	<b>34</b>	<b>37</b>	<b>56</b>	<b>41</b>	<b>49</b>	<b>24</b>	<b>18</b>	<b>10</b>	<b>12</b>	<b>9</b>	<b>8</b>	<b>4</b>	<b>5</b>	<b>3</b>	<b>7</b>	<b>351</b>
H31.3	0	0	0	4	13	11	15	9	24	23	21	17	23	16	6	0	2	0	0	184
H30.3	0	0	7	10	9	2	7	9	13	7	24	12	19	11	20	8	11	6	11	186
H29.3	0	0	0	1	2	5	1	2	0	0	0	0	0	0	1	0	2	2	1	17
H28.3	0	0	9	26	120	206	352	220	216	55	21	9	3	0	3	1	0	0	0	1,241
H27.3	0	0	1	13	25	11	13	5	10	5	6	2	5	4	0	2	1	0	1	104
H26.3	0	3	8	4	8	26	43	48	37	18	27	26	41	36	30	16	31	16	47	465
H25.3	0	0	3	12	12	5	2	7	12	10	25	31	24	20	13	3	4	0	2	185
H24.3	0	0	2	2	39	57	77	65	106	48	24	12	18	8	9	3	0	0	0	470
H23.3	0	0	54	154	84	11	6	4	4	7	3	0	0	0	0	0	0	0	0	327
H22.3	0	0	0	3	7	9	1	7	40	64	34	2	0	0	0	0	0	0	1	168

※R3. 3月は活かして採捕したモジャコを除く

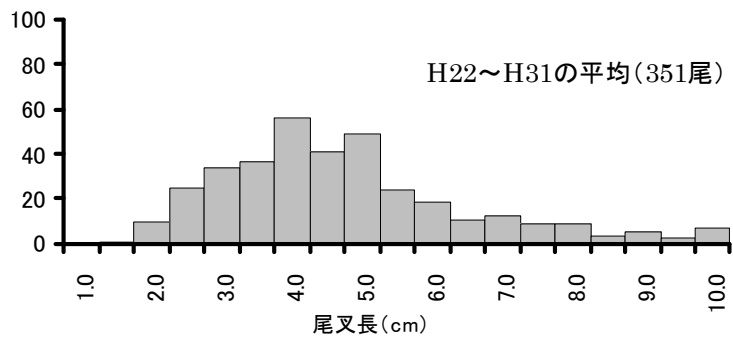
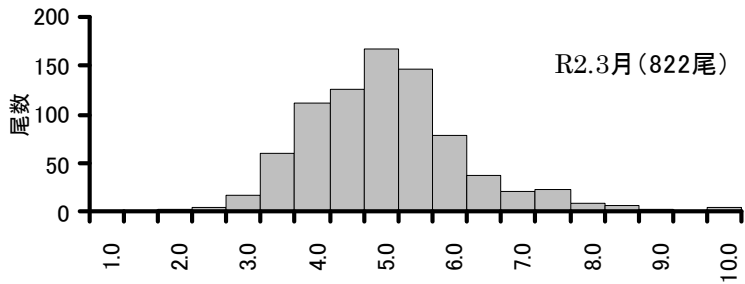
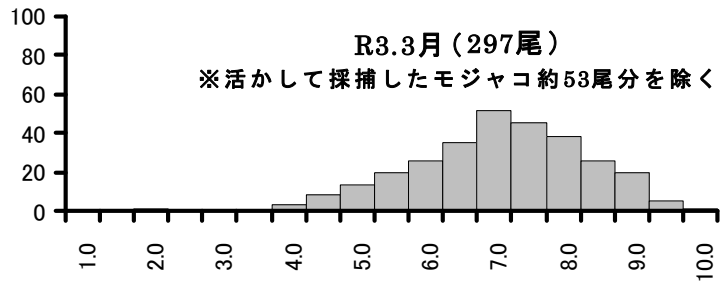


図2 モジャコ尾叉長組成(3月)

\* 縦軸の目盛単位が異なりますのでご注意ください。