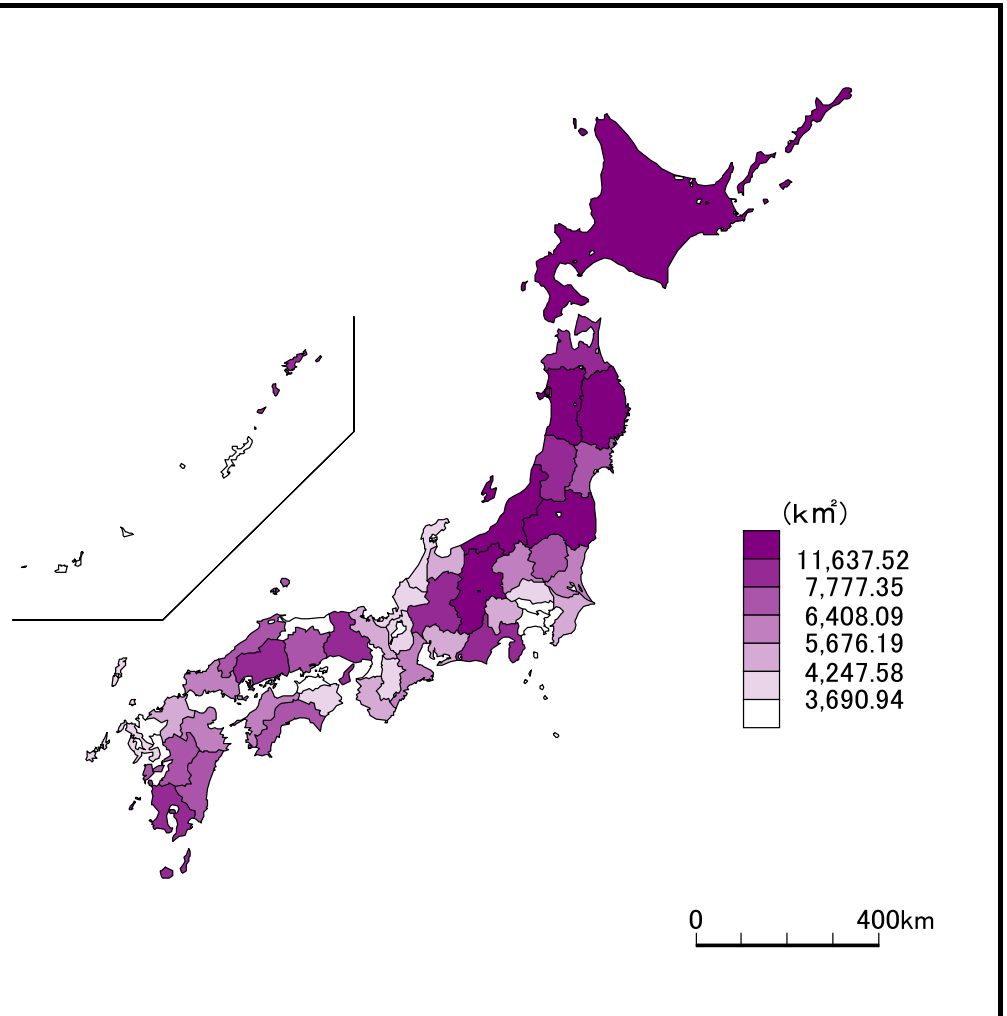
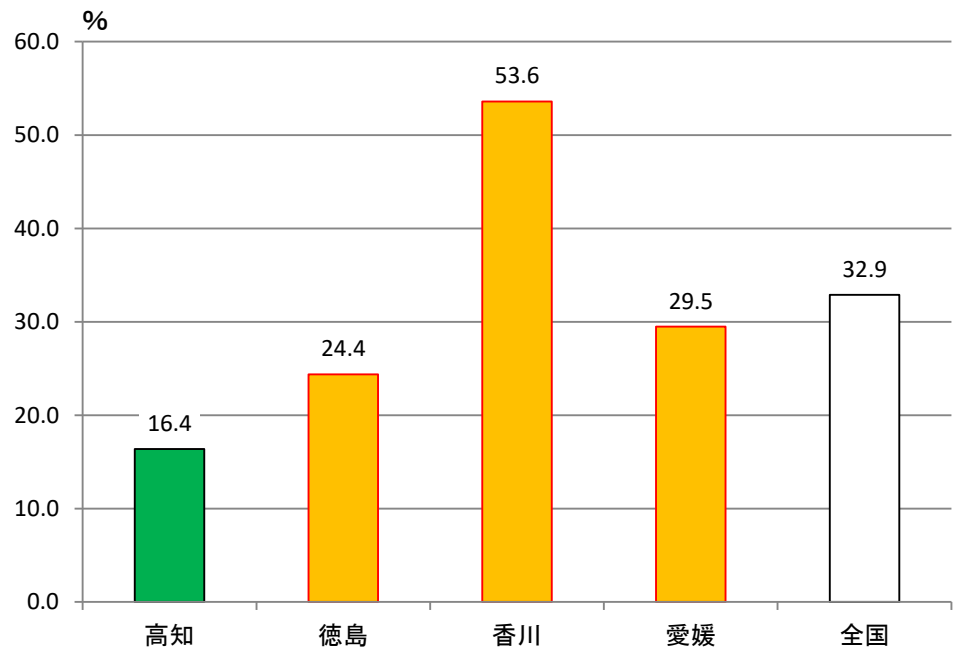


1 総面積

都道府県名	km ²	順位
北海道	83,424.44	1
岩手	15,275.01	2
福島	13,784.14	3
長野	* 13,561.56	4
新潟	* 12,583.96	5
秋田	11,637.52	6
岐阜	* 10,621.29	7
青森	9,645.64	8
山形	* 9,323.15	9
鹿児島	* 9,187.06	10
広島	8,479.65	11
兵庫	8,401.02	12
静岡	* 7,777.35	13
宮崎	* 7,735.22	14
熊本	* 7,409.46	15
宮城	* 7,282.29	16
岡山	* 7,114.33	17
高知	7,103.63	18
島根	6,707.89	19
栃木	6,408.09	20
群馬	6,362.28	21
大分	* 6,340.76	22
山口	6,112.54	23
茨城	6,097.39	24
三重	* 5,774.49	25
愛媛	5,676.19	26
愛知	* 5,173.07	27
千葉	* 5,157.57	28
福岡	* 4,986.51	29
和歌山	4,724.65	30
京都	4,612.20	31
山梨	* 4,465.27	32
富山	* 4,247.58	33
福井	4,190.52	34
石川	4,186.21	35
徳島	4,146.75	36
長崎	4,130.98	37
滋賀	* 4,017.38	38
埼玉	* 3,797.75	39
奈良	3,690.94	40
鳥取	3,507.14	41
佐賀	2,440.69	42
神奈川	2,416.11	43
沖縄	2,282.59	44
東京	* 2,194.03	45
大阪	1,905.32	46
香川	* 1,876.78	47
全国	377,976.41	-



〈参考〉 可住地面積割合(四国:R元年)



年次: 令和2年10月1日時点

出典: 全国都道府県市区町村別面積調(国土交通省国土地理院)

備考: 境界未定地域がある都県面積は、*印を付して参考値として掲載

参考: 本県は全国総面積の1.88%

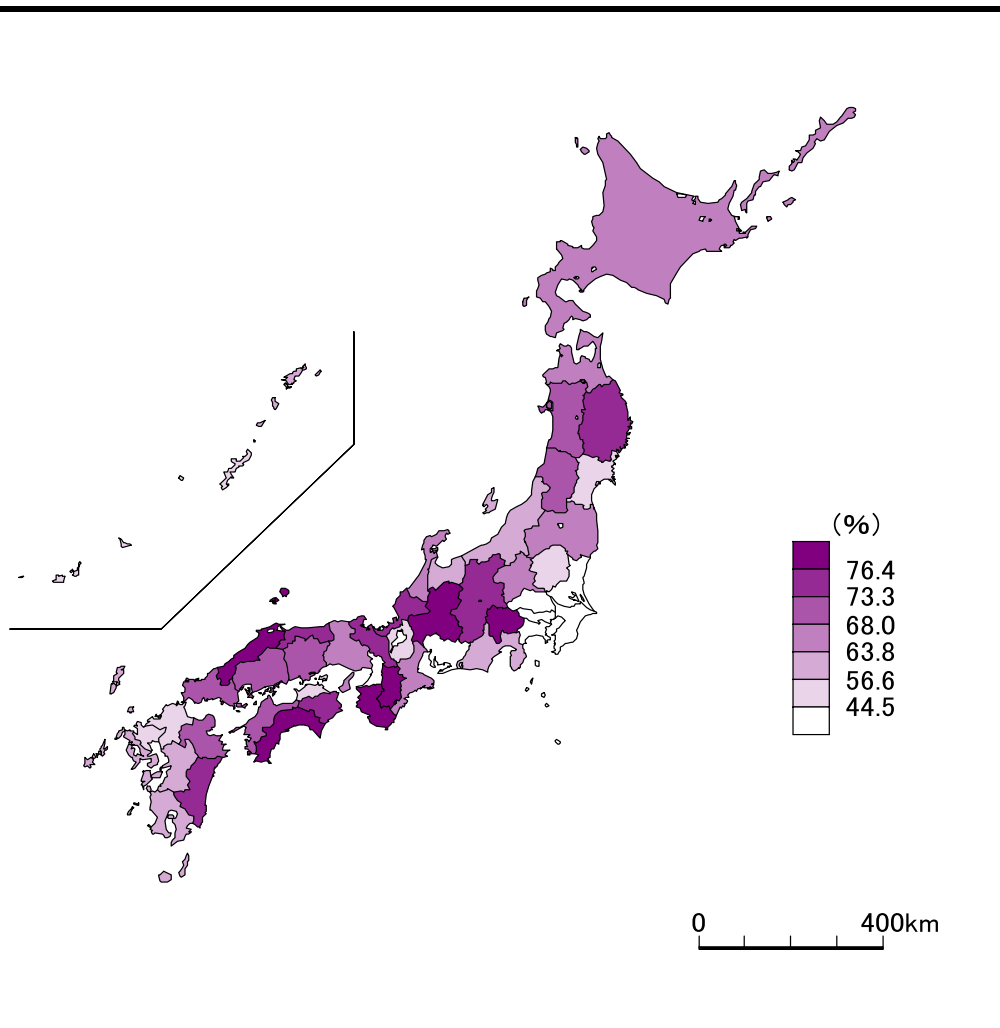
〈グラフ〉 社会生活統計指標2021(総務省)

可住地面積割合 = 可住地面積 ÷ 総面積 × 100

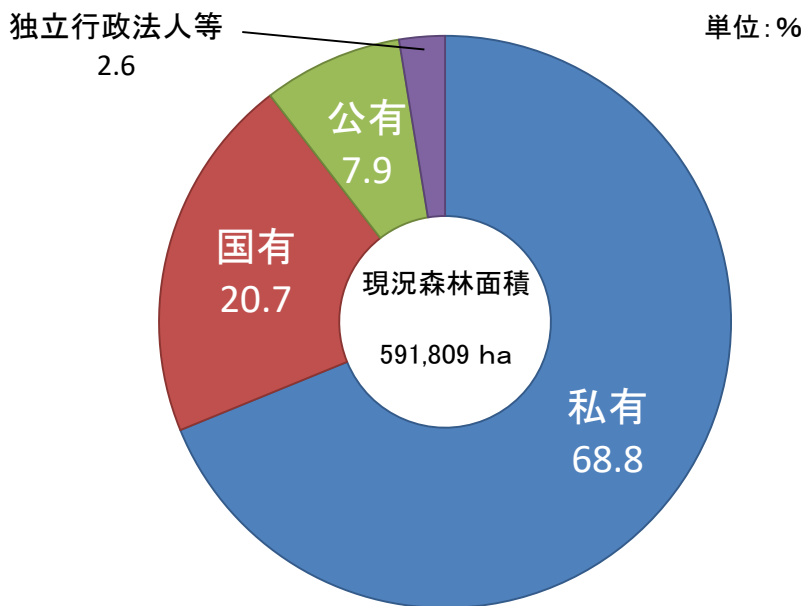
可住地面積とは、北方地域及び竹島を除いた総面積から林野面積と主要湖沼面積(面積1平方キロメートル以上の湖沼で人工湖以外)を差し引いたもの。

2 森林面積割合

都道府県名	%	順位
高知	83.3	1
岐阜	79.0	2
山梨	77.8	3
島根	77.5	4
奈良	76.8	5
和歌山	76.4	6
宮崎	75.8	7
長野	75.5	8
徳島	75.2	9
岩手	74.9	10
京都	74.2	11
福井	73.9	12
鳥取	73.3	13
広島	71.8	14
山口	71.6	15
大分	70.6	16
秋田	70.5	17
愛媛	70.3	18
山形	68.7	19
岡山	68.0	20
福島	67.9	21
北海道	67.9	22
兵庫	66.7	23
石川	66.0	24
全国	65.5	-
三重	64.3	25
青森	63.8	26
群馬	63.8	27
新潟	63.5	28
鹿児島	63.4	29
静岡	63.1	30
熊本	60.4	31
長崎	58.4	32
富山	56.6	33
宮城	55.9	34
栃木	53.2	35
滋賀	50.5	36
香川	46.4	37
沖縄	46.1	38
佐賀	45.2	39
福岡	44.5	40
愛知	42.2	41
神奈川	38.8	42
東京	34.8	43
埼玉	31.9	44
茨城	31.0	45
千葉	30.4	46
大阪	30.1	47



〈参考〉 保有形態別森林面積割合(高知県:H27年)



年次:平成27年

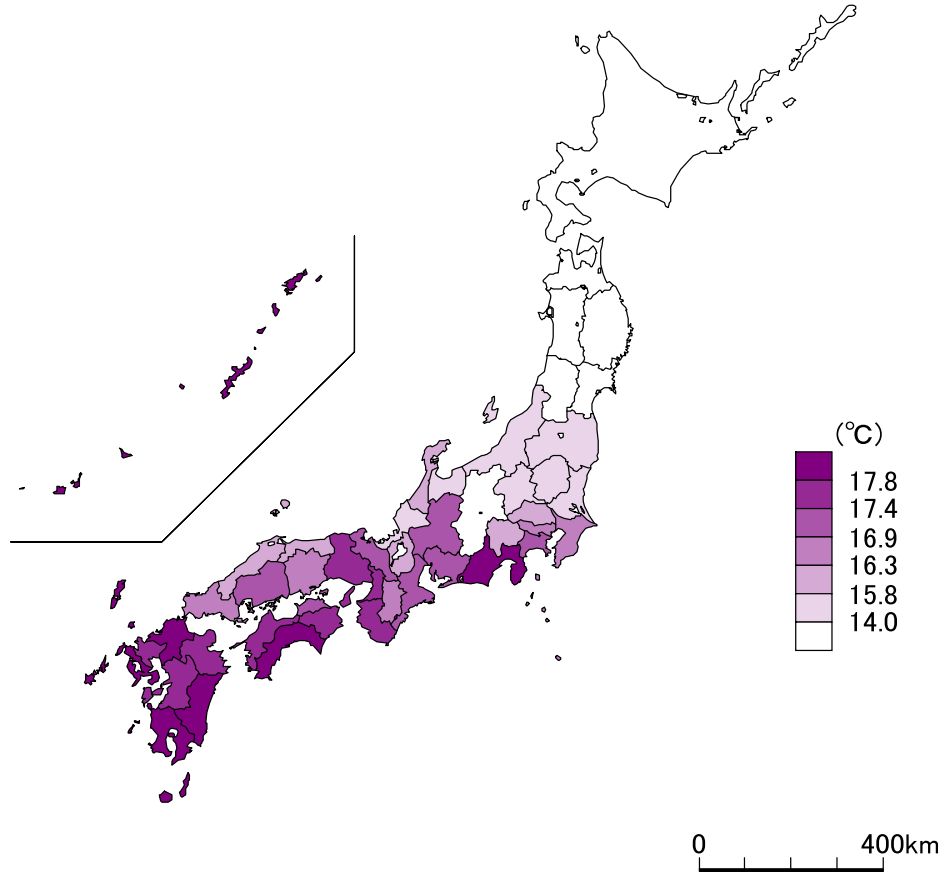
出典:農林業センサス(農林水産省)、社会生活統計指標2017(総務省統計局)

計算式:森林面積割合=現況森林面積÷総面積(北方地域及び竹島を除く)×100

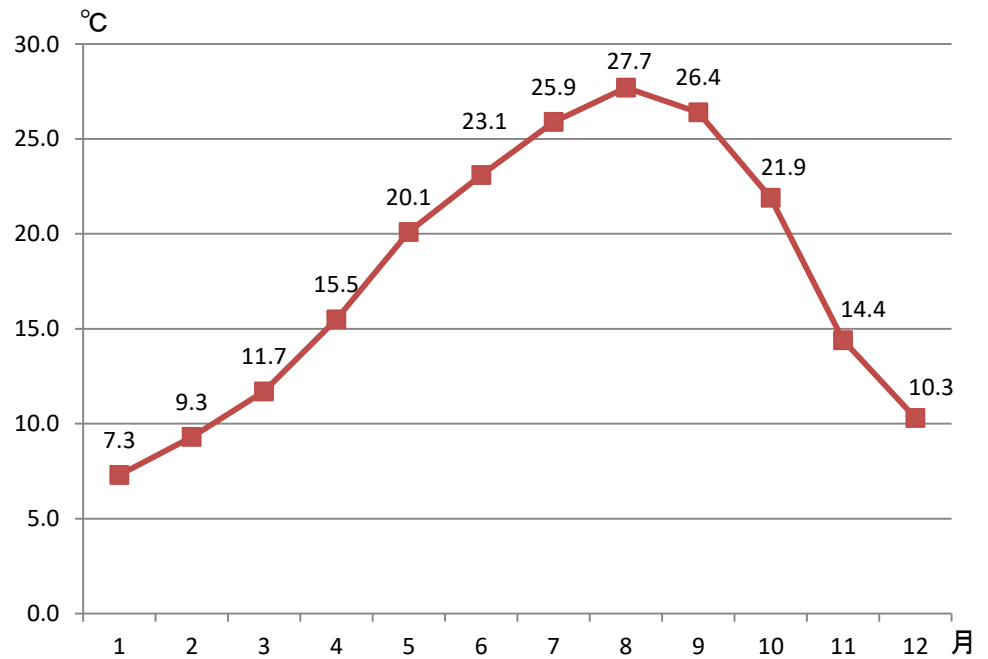
参考:本県は全国平均の127.17%

3 年平均気温

都道府県名	°C	順位
沖縄	23.9	1
鹿児島	19.4	2
宮崎	18.4	3
福岡	17.9	4
長崎	17.9	4
静岡	17.8	6
高知	17.8	6
兵庫	17.7	8
佐賀	17.7	8
熊本	17.7	8
大阪	17.6	11
和歌山	17.4	12
徳島	17.4	12
愛媛	17.4	12
大分	17.4	12
香川	17.3	16
広島	17.2	17
岐阜	17.0	18
愛知	17.0	18
神奈川	16.9	20
三重	16.9	20
京都	16.9	20
千葉	16.8	23
東京	16.5	24
岡山	16.5	24
奈良	16.3	26
山口	16.3	26
全国	16.2	-
埼玉	16.1	28
鳥取	16.0	29
山梨	15.9	30
島根	15.9	30
石川	15.8	32
滋賀	15.8	32
群馬	15.7	34
福井	15.6	35
富山	15.2	36
茨城	14.9	37
栃木	14.9	37
新潟	14.6	39
福島	14.0	40
宮城	13.6	41
秋田	12.9	42
長野	12.9	42
山形	12.8	44
青森	11.4	45
岩手	11.3	46
北海道	9.8	47



〈参考〉 月別平均気温(高知市:R元年)



年次:令和元年

〈グラフ〉 出典:気象庁ホームページより

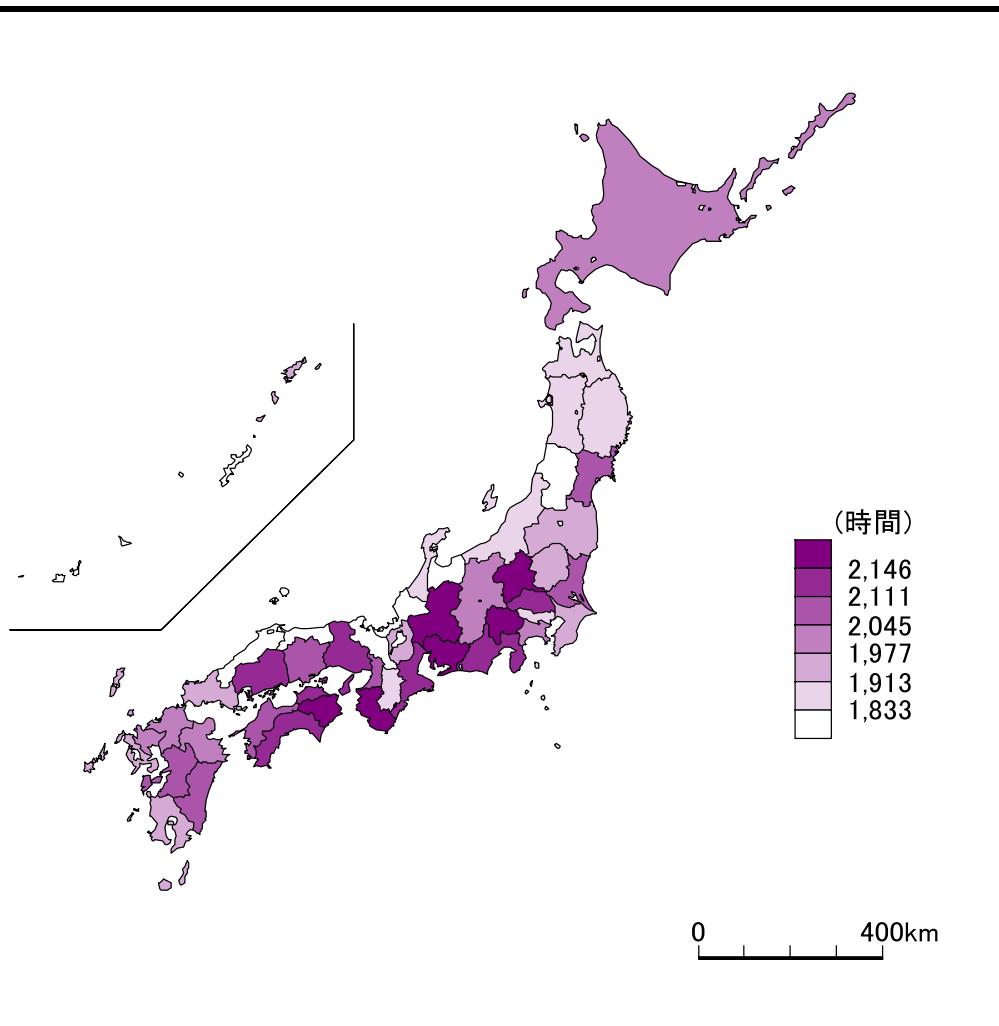
出典:社会生活統計指標2021(総務省統計局)

備考:各都道府県の県庁所在都市の気象官署における所定の観測地点のものである。

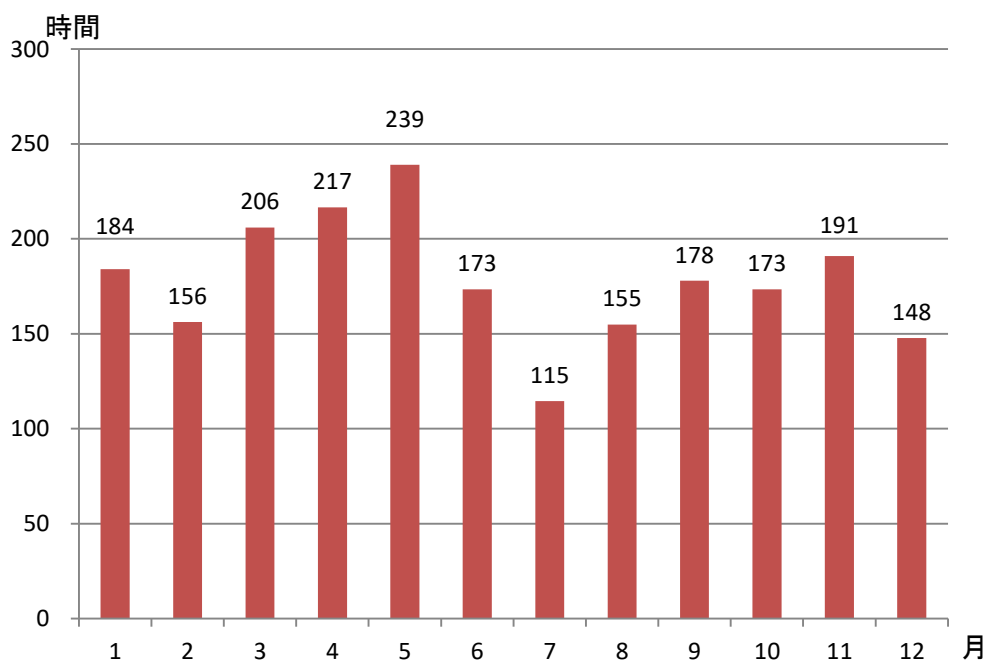
ただし、東京都は千代田区、埼玉県は熊谷市、滋賀県は彦根市を使用。

4 年間日照時間

都道府県名	時間	順位
山梨	2,216	1
愛知	2,209	2
岐阜	2,196	3
群馬	2,191	4
和歌山	2,178	5
徳島	2,146	6
兵庫	2,144	7
埼玉	2,143	8
高知	2,135	9
広島	2,134	10
静岡	2,119	11
香川	2,116	12
三重	2,111	13
大阪	2,101	14
茨城	2,089	15
熊本	2,070	16
岡山	2,066	17
宮城	2,056	18
愛媛	2,047	19
宮崎	2,045	20
佐賀	2,042	21
神奈川	2,021	22
全国	1,990	-
北海道	1,988	23
福岡	1,982	24
大分	1,980	25
長野	1,977	26
鹿児島	1,971	27
滋賀	1,961	28
長崎	1,959	29
山口	1,953	30
栃木	1,948	31
福島	1,927	32
千葉	1,913	33
東京	1,909	34
石川	1,896	35
奈良	1,887	36
岩手	1,883	37
青森	1,877	38
秋田	1,834	39
新潟	1,833	40
京都	1,817	41
山形	1,790	42
島根	1,785	43
福井	1,777	44
富山	1,738	45
鳥取	1,723	46
沖縄	1,666	47



〈参考〉 月別日照時間(高知市:R元年)



年次: 令和元年

〈グラフ〉 出典: 気象庁ホームページより

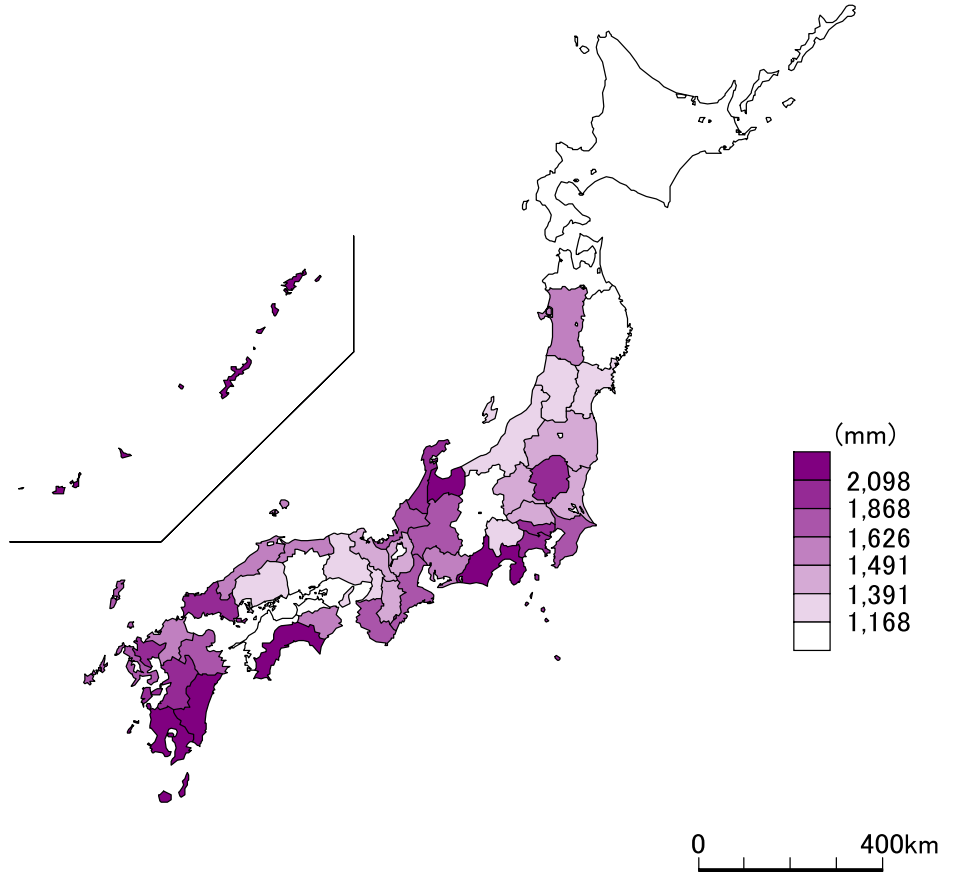
出典: 社会生活統計指標2021(総務省統計局)

備考: 各都道府県の県庁所在都市の気象官署における所定の観測地点のものである。

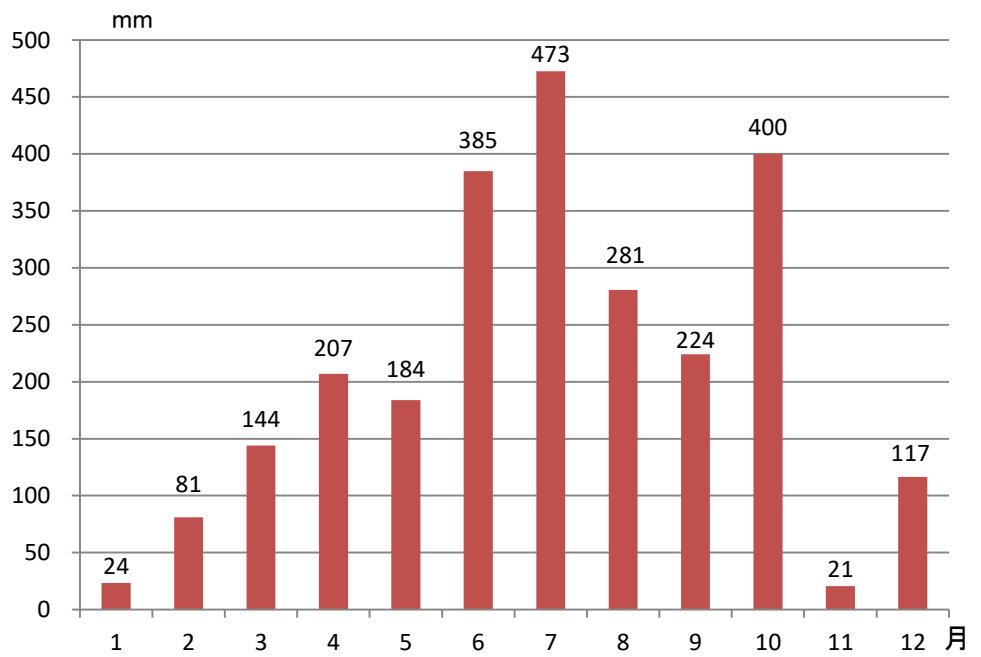
ただし、東京都は千代田区、埼玉県は熊谷市、滋賀県は彦根市を使用。

5 年間降水量

都道府県名	mm	順位
宮崎	3,046	1
沖縄	2,638	2
高知	2,539	3
鹿児島	2,470	4
静岡	2,391	5
富山	2,098	6
佐賀	2,079	7
熊本	2,027	8
石川	2,010	9
山口	1,975	10
神奈川	1,937	11
東京	1,874	12
栃木	1,868	13
福井	1,852	14
岐阜	1,798	15
長崎	1,788	16
大分	1,753	17
千葉	1,697	18
三重	1,630	19
和歌山	1,626	20
全国	1,624	-
福岡	1,609	21
秋田	1,567	22
愛知	1,556	23
徳島	1,543	24
鳥取	1,537	25
島根	1,491	26
奈良	1,483	27
福島	1,463	28
埼玉	1,461	29
群馬	1,448	30
京都	1,408	31
滋賀	1,399	32
茨城	1,391	33
宮城	1,390	34
広島	1,382	35
新潟	1,352	36
山形	1,262	37
大阪	1,219	38
兵庫	1,178	39
山梨	1,168	40
愛媛	1,145	41
青森	1,093	42
岩手	1,030	43
長野	1,006	44
香川	928	45
岡山	922	46
北海道	814	47



〈参考〉 月別降水量(高知市:R元年)



年次: 令和元年

〈グラフ〉 出典: 気象庁ホームページより

出典: 社会生活統計指標2021(総務省統計局)

備考: 各都道府県の県庁所在都市の気象官署における所定の観測地点のものである。

ただし、東京都は千代田区、埼玉県は熊谷市、滋賀県は彦根市を使用。

参考: 本県は全国平均の156.32%