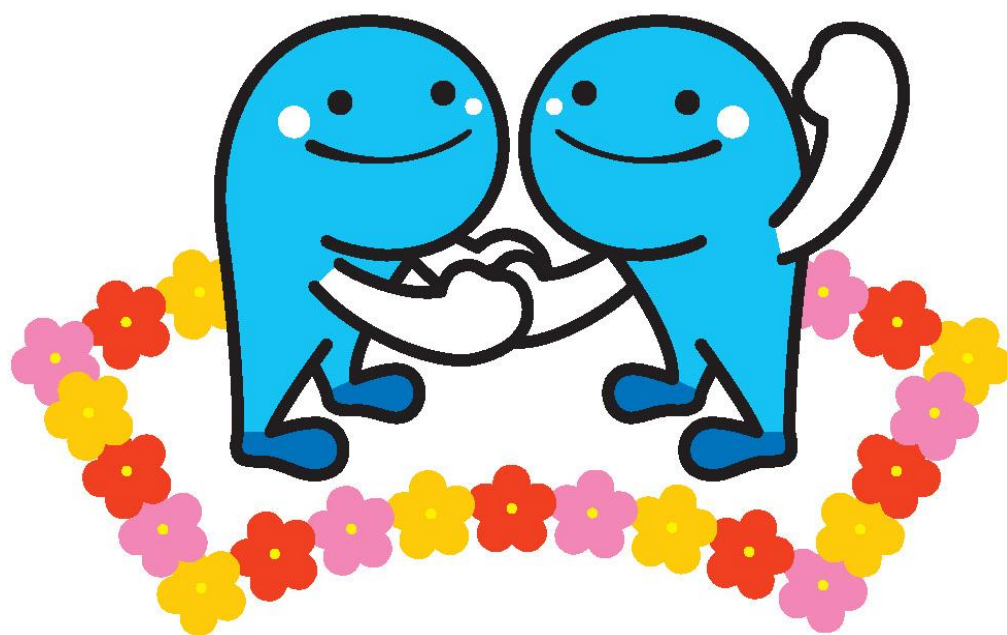


財 政 状 況

(第 140 回)

平成 29 年 12 月公表



高知県イメージキャラクター「くろしおくん」

高 知 県

第140回高知県財政状況

目 次

まえがき	1
1 平成28年度決算の概要	1
(1) 一般会計決算の概要	1
(2) 一般会計決算の状況	2
(3) 特別会計決算の状況(企業会計を除く。)	6
2 平成29年度予算の概要	7
(1) 予算の総額	7
(2) 一般会計	8
(3) 特別会計(企業会計を除く。)	11
(4) 企業会計	11
3 県債及び一時借入金の状況	12
(1) 県債	12
(2) 一時借入金	12
4 県有財産の現況	13
5 公営企業業務状況及び決算状況	14
(1) 平成29年度前期の業務状況	14
(2) 平成28年度の決算状況	14
6 財政健全化に関する指標	16
(1) 健全化判断比率	16
(2) 資金不足比率	16
むすび	16

ま え が き

県では、財政運営の状況について県民の皆様にご報告し、その実態についてご理解をいただくため、毎年2回定期的に財政状況の公表を行っています。

今回は、平成28年度決算の概要、平成29年度予算（9月補正予算までを含む。）の概要、県債及び一時借入金の状況、県有財産の現況並びに公営企業の平成29年度前期の業務状況及び平成28年度の決算状況等について公表します。

1 平成28年度決算の概要

(1) 一般会計決算の概要

歳入総額	4,659億6,250万9千円
歳出総額	4,559億3,526万7千円
歳入歳出差引き額	100億2,724万2千円

となっており、この歳入歳出差引き額には、平成29年度へ繰り越すべき財源90億5,832万2千円が含まれていることから、実質的な黒字は、9億6,892万円となります。（(2)の第1表参照）

前年度に比べると、歳入は78億1,111万5千円（1.6パーセント）、歳出は41億3,820万8千円（0.9パーセント）それぞれ減少となっています。

この決算額を予算現額に比べると、収入率において90.7パーセント、執行率において88.7パーセントとなっています。

(2) 一般会計決算の状況

第1表 平成28年度決算と県財政の推移の状況

(単位 千円)

区分	平成 19	平成 20	平成 21	平成 22	平成 23	平成 24	平成 25	平成 26	平成 27	平成 28
歳入総額 (A)	421,873,441	423,481,179	508,241,262	454,513,669	464,581,575	445,642,726	474,795,989	462,135,168	473,773,624	465,962,509
歳出総額 (B)	417,463,259	417,744,797	501,546,946	437,997,313	454,831,866	434,631,745	463,995,751	445,184,762	460,073,475	455,935,267
歳入歳出差引き額 (C) (A) - (B)	4,410,182	5,736,382	6,694,316	16,516,356	9,749,709	11,010,981	10,800,238	16,950,406	13,700,149	10,027,242
繰越し及び支払繰延べ額 (D)	1,834,358	3,117,114	3,469,725	11,666,291	6,618,863	8,459,153	8,087,669	14,643,621	11,099,432	9,058,322
実質収支額 (E) (C) - (D)	2,575,824	2,619,268	3,224,591	4,850,065	3,130,846	2,551,828	2,712,569	2,306,785	2,600,717	968,920
決算処分による 剰余金の積立額 (F) (E) × 1 / 2	1,287,912	1,309,634	1,612,296	2,425,033	1,565,423	1,275,914	1,356,285	1,153,393	1,300,359	484,460
差引き一般財源 (E) - (F)	1,287,912	1,309,634	1,612,295	2,425,032	1,565,423	1,275,914	1,356,284	1,153,392	1,300,358	484,460

第2表 歳入予算及び決算額

(単位 千円、%)

款	当初予算額	補正予算額	継続費及び繰越 事業費繰越財源 充当額	最終予算額	調定額	決算額	決算割合	
							対予算	構成比
県 税	65,424,531	△ 440,610		64,983,921	66,095,809	65,156,614	100.3	14.0
地方消費税清算金	27,511,818	△ 1,837,192		25,674,626	25,647,943	25,647,943	99.9	5.5
地方譲与税	12,553,000	△ 436,223		12,116,777	12,116,777	12,116,777	100.0	2.6
地方特例交付金	156,000	15,353		171,353	171,353	171,353	100.0	
地方交付税	173,041,000	1,659,025		174,700,025	174,700,025	174,700,025	100.0	37.5
交通安全対策特別交付金	244,000	△ 28,033		215,967	215,967	215,967	100.0	0.1
分担金及び負担金	2,885,125	315,366		3,200,491	1,975,182	1,968,915	61.5	0.4
使用料及び手数料	5,395,215	△ 37,755		5,357,460	5,353,825	5,329,908	99.5	1.2
国庫支出金	67,021,557	4,722,742	19,517,084	91,261,383	66,665,657	66,665,657	73.0	14.3
財産収入	876,541	184,324		1,060,865	1,095,070	1,094,418	103.2	0.2
寄附金	4,882	48,000		52,882	53,610	53,610	101.4	
繰入金	21,326,916	△ 7,090,569		14,236,347	14,090,729	14,090,729	99.0	3.0
繰越金	10	1,300,348	11,099,432	12,399,790	12,399,790	12,399,790	100.0	2.7
諸収入	18,862,363	1,476,616		20,338,979	19,459,057	17,238,603	84.8	3.7
県 債	67,206,000	4,887,000	15,966,900	88,059,900	69,112,200	69,112,200	78.5	14.8
計	462,508,958	4,738,392	46,583,416	513,830,766	469,152,994	465,962,509	90.7	100.0

第3表 歳出予算及び決算額

(単位 千円、%)

款	当初予算額	補正予算額等	最終予算額	決算額	翌年度繰越額	不用額	決算割合	
							対予算	構成比
議 会 費	1,074,204	△ 18,720	1,055,484	1,026,423		29,061	97.2	0.2
総 務 費	12,154,994	123,112	12,278,106	11,946,626	2,787	328,693	97.3	2.6
危 機 管 理 費	4,930,532	591,965	5,522,497	5,085,930	116,886	319,681	92.1	1.1
健 康 福 祉 費	75,996,861	△ 1,487,241	74,509,620	72,484,840	1,051,206	973,574	97.3	15.9
文 化 生 活 費	5,343,733	2,001,878	7,345,611	6,633,065	437,770	274,776	90.3	1.5
産 業 振 興 推 進 費	4,561,218	522,634	5,083,852	4,472,249	300,287	311,316	88.0	1.0
商 工 労 働 費	6,858,723	850,226	7,708,949	7,085,223	267,893	355,833	91.9	1.6
観 光 振 興 費	2,091,507	1,268,213	3,359,720	3,090,517	149,906	119,297	92.0	0.7
農 業 振 興 費	13,848,308	3,228,053	17,076,361	11,993,110	4,704,299	378,952	70.2	2.6
林 業 振 興 環 境 費	13,814,965	2,924,045	16,739,010	12,833,933	3,650,025	255,052	76.7	2.8
水 産 振 興 費	4,449,056	664,329	5,113,385	3,609,120	1,387,872	116,393	70.6	0.8
土 木 費	74,001,004	33,387,567	107,388,571	77,331,770	29,352,150	704,651	72.0	17.0
教 育 費	108,881,175	4,016,742	112,897,917	105,032,429	6,722,118	1,143,370	93.0	23.0
警 察 費	21,842,282	△ 168,369	21,673,913	21,276,557	157,767	239,589	98.2	4.7
災 害 復 旧 費	3,670,787	6,403,274	10,074,061	6,118,809	2,215,313	1,739,939	60.7	1.3
公 債 費	70,143,643	△ 1,633,924	68,509,719	68,507,548		2,171	100.0	15.0
諸 支 出 金	38,775,966	△ 1,349,726	37,426,240	37,407,118		19,122	99.9	8.2
予 備 費	70,000	△ 2,250	67,750			67,750		
計	462,508,958	51,321,808	513,830,766	455,935,267	50,516,279	7,379,220	88.7	100.0

注 補正予算額等は、平成27年度からの繰越額等を含めたものです。

第4表 県税収入の決算額と推移の状況

(単位 千円)

税目			平成 19	平成 20	平成 21	平成 22	平成 23	平成 24	平成 25	平成 26	平成 27	平成 28
県	民	税	23,958,838	23,887,755	22,639,465	21,908,663	22,351,910	22,236,189	23,099,708	24,064,042	24,030,272	23,383,843
	個	人	19,153,374	19,919,660	19,415,511	18,469,548	18,442,789	19,054,569	19,069,069	19,207,164	19,484,150	19,947,420
	法	人	3,022,974	2,793,120	2,233,568	2,337,234	2,713,093	2,254,557	2,378,655	2,941,692	2,756,612	2,356,356
	利	子	910,337	888,154	738,847	801,039	891,681	640,211	440,824	436,736	504,232	438,463
	配	当	532,431	185,256	169,816	223,139	239,866	226,807	505,997	971,181	692,912	403,772
	株	割	339,722	101,565	81,723	77,703	64,481	60,045	705,163	507,269	592,366	237,832
	所	得										
事	業	税	14,955,351	13,862,710	9,377,911	7,078,953	7,668,957	6,920,704	8,113,310	10,040,066	11,659,683	13,768,474
	個	人	772,894	752,434	690,504	624,425	654,274	631,499	640,495	699,658	767,120	819,596
	法	人	14,182,457	13,110,276	8,687,407	6,454,528	7,014,683	6,289,205	7,472,815	9,340,408	10,892,563	12,948,878
地	方	消	7,051,583	6,899,178	6,571,887	7,228,331	6,732,574	6,572,783	6,432,257	7,294,636	12,236,786	12,420,483
	費	税										
不	動	取	1,732,305	1,579,050	1,384,875	1,395,660	1,232,519	1,032,914	1,120,926	1,129,326	1,162,759	1,309,654
	産	得										
県	た	こ	1,646,972	1,540,438	1,470,581	1,501,867	1,709,036	1,679,347	1,006,495	906,440	889,075	868,684
	ば	税										
ゴ	ル	利	291,215	283,850	284,344	276,129	265,082	256,299	256,371	247,405	249,404	245,676
	フ	用										
	場	税										
	自	取			1,108,300	942,642	771,091	958,212	823,141	355,213	588,139	645,302
	動	得										
	車	税										
	軽	引			4,584,301	5,299,224	5,013,763	5,022,836	5,025,394	4,947,613	4,786,106	4,744,141
	油	取										
	引	税										
	自	車	9,063,057	8,745,826	8,561,579	8,311,886	8,217,394	8,109,380	8,015,525	7,888,596	7,796,097	7,739,998
	動	税										
	車											
	鋳	区	8,162	7,757	7,774	7,662	7,481	7,090	6,702	6,428	6,522	6,692
	区	税										
	普	小	58,707,483	56,806,564	55,991,017	53,951,017	53,969,807	52,795,754	53,899,829	56,879,765	63,404,843	65,132,947
	通	計										
	税											
	自	取	1,768,188	1,607,179								
	動	得										
	車	税										
	軽	引	5,691,758	4,948,042								
	油	取										
	引	税										
	狩	税	60,876	58,839	58,467	55,491	53,982	52,185	48,815	46,007	26,638	23,667
	獵											
	目	小	7,520,822	6,614,060	58,467	55,491	53,982	52,185	48,815	46,007	26,638	23,667
	的	計										
	税											
	旧	に	432	469	546,741	95	43					
	法	よ										
	に	る										
	税											
	合	計	66,228,737	63,421,093	56,596,225	54,006,603	54,023,832	52,847,939	53,948,644	56,925,772	63,431,481	65,156,614

1
01
1

(3) 特別会計決算の状況(企業会計を除く。)

第5表 特別会計決算額

(単位 千円、%)

会計名	予算額 (A)	決算額			予算額に対する決算額の割合	
		歳入 (B)	歳出 (C)	差引き (B) - (C) = (D)	歳入 (B) / (A) × 100	歳出 (C) / (A) × 100
収入証紙等管理	2,222,113	2,112,375	2,083,371	29,004	95.1	93.8
給与等集中管理	100,767,000	100,593,047	100,593,047		99.8	99.8
旅費集中管理	1,589,155	1,240,071	1,240,071		78.0	78.0
用品等調達	987,495	863,797	860,411	3,386	87.5	87.1
会計事務集中管理	3,772,301	3,690,473	3,690,473		97.8	97.8
県債管理	106,346,549	106,346,548	106,346,548		100.0	100.0
土地取得事業	77,830	306,845	73,758	233,087	394.3	94.8
災害救助基金	74,466	14,201	14,201		19.1	19.1
母子父子寡婦福祉資金	121,243	248,563	110,010	138,553	205.0	90.7
中小企業近代化資金助成事業	1,371,607	1,358,653	1,286,674	71,979	99.1	93.8
流通団地及び工業団地造成事業	2,742,070	1,360,468	1,354,210	6,258	49.6	49.4
農業改良資金助成事業	81,491	250,614	78,160	172,454	307.5	95.9
県営林事業	288,769	339,566	280,087	59,479	117.6	97.0
林業・木材産業改善資金助成事業	1,607,213	1,726,048	1,517,270	208,778	107.4	94.4
沿岸漁業改善資金助成事業	7,980	535,281	6,627	528,654	6,707.8	83.0
流域下水道事業	2,570,322	1,589,295	1,442,985	146,310	61.8	56.1
港湾整備事業	909,490	926,168	868,676	57,492	101.8	95.5
高等学校等奨学金	312,344	1,082,366	308,862	773,504	346.5	98.9
計	225,849,438	224,584,379	222,155,441	2,428,938	99.4	98.4

注 予算額は、平成27年度からの繰越額等を含めたものです。

2 平成29年度予算の概要

平成29年度の当初予算規模は、一般会計4,591億8,141万2千円、特別会計2,315億4,247万9千円及び企業会計192億6,740万5千円であり、単純合計で7,099億9,129万6千円となっていました。6月補正予算において、一般会計3億8,618万5千円及び特別会計170億1,000万円を、9月補正予算において、一般会計66億4,290万7千円を計上しました。

その結果、平成29年度10月末現在の予算規模は、

一般会計	4,662億1,050万4千円
特別会計	2,485億5,247万9千円
企業会計	192億6,740万5千円

となり、単純合計で7,340億3,038万8千円となりました。

(1) 予算の総額

○ 一般会計

補正額	70億2,909万2千円
当初予算額	4,591億8,141万2千円
累計	4,662億1,050万4千円
平成28年度10月末現計比	40億9,480万3千円減 (0.9%減)

○ 特別会計

補正額	170億1,000万円
当初予算額	2,315億4,247万9千円
累計	2,485億5,247万9千円
平成28年度10月末現計比	204億9,052万8千円増 (9.0%増)

○ 企業会計

当初予算額	192億6,740万5千円
累計	192億6,740万5千円
平成28年度10月末現計比	2億52万1千円減 (1.0%減)

○ 単純合計

補正額	240億3,909万2千円
当初予算額	7,099億9,129万6千円
累計	7,340億3,038万8千円
平成28年度10月末現計比	161億9,520万4千円増 (2.3%増)

(2) 一般会計

ア 款別予算の概要

(歳入)

(単位 千円、%)

款別	平成29年度予算				平成28年度 最終予算(B)	比較	
	当初	6月補正	9月補正	計(A)		(A)-(B)	(A)÷(B)
1 県 税	65,908,135			65,908,135	64,983,921	924,214	101.4
2 地方消費税清算金	26,549,211			26,549,211	25,674,626	874,585	103.4
3 地方譲与税	13,091,000			13,091,000	12,116,777	974,223	108.0
4 地方特例交付金	168,000			168,000	171,353	△ 3,353	98.0
5 地方交付税	170,969,000			170,969,000	174,700,025	△ 3,731,025	97.9
6 交通安全対策特別交付金	233,000			233,000	215,967	17,033	107.9
7 分担金及び負担金	3,056,228		224,534	3,280,762	3,200,491	80,271	102.5
8 使用料及び手数料	5,327,623			5,327,623	5,357,460	△ 29,837	99.4
9 国庫支出金	62,009,256	35,403	3,786,864	65,831,523	71,744,299	△ 5,912,776	91.8
10 財産収入	817,097			817,097	1,060,865	△ 243,768	77.0
11 寄附金	4,975			4,975	52,882	△ 47,907	9.4
12 繰入金	24,107,834	263,350	1,145,056	25,516,240	14,236,347	11,279,893	179.2
13 繰越金	10		484,450	484,460	1,300,358	△ 815,898	37.3
14 諸収入	18,578,043	59,432	3	18,637,478	20,338,979	△ 1,701,501	91.6
15 県債	68,362,000	28,000	1,002,000	69,392,000	72,093,000	△ 2,701,000	96.3
計	459,181,412	386,185	6,642,907	466,210,504	467,247,350	△ 1,036,846	99.8

(歳出)

(単位 千円、%)

款別	平成29年度予算				平成28年度 最終予算(B)	比較	
	当初	6月補正	9月補正	計(A)		(A)-(B)	(A)÷(B)
1 議会費	1,022,000			1,022,000	1,055,484	△ 33,484	96.8
2 総務費	11,276,370		628,805	11,905,175	12,101,340	△ 196,165	98.4
3 危機管理費	3,050,083	76,111		3,126,194	4,683,886	△ 1,557,692	66.7
4 健康福祉費	75,579,159	4,035	30,816	75,614,010	73,759,310	1,854,700	102.5
5 文化生活費	6,064,116	18,627	△ 11,212	6,071,531	5,253,113	818,418	115.6
6 産業振興推進費	4,986,377	8,982	65,592	5,060,951	4,264,482	796,469	118.7
7 商工労働費	7,967,178	53,264	887,618	8,908,060	6,909,630	1,998,430	128.9
8 観光振興費	4,093,762	8,955	13,576	4,116,293	3,146,379	969,914	130.8
9 農業振興費	12,183,313	51,474	315,501	12,550,288	16,077,554	△ 3,527,266	78.1
10 林業振興環境費	13,825,695	36,439	92,681	13,954,815	13,531,552	423,263	103.1
11 水産振興費	4,177,879		797	4,178,676	4,535,483	△ 356,807	92.1
12 土木費	68,971,135	121,335	4,593,018	73,685,488	82,357,328	△ 8,671,840	89.5
13 教育費	106,868,226	6,963	25,715	106,900,904	106,812,899	88,005	100.1
14 警察費	21,529,750			21,529,750	21,396,300	133,450	100.6
15 災害復旧費	4,631,247			4,631,247	5,356,651	△ 725,404	86.5
16 公債費	73,539,658			73,539,658	68,509,719	5,029,939	107.3
17 諸支出金	39,345,464			39,345,464	37,426,240	1,919,224	105.1
18 予備費	70,000			70,000	70,000	0	100.0
計	459,181,412	386,185	6,642,907	466,210,504	467,247,350	△ 1,036,846	99.8

イ 性質別予算の状況
(歳入)

(単位 千円、%)

区分	平成29年度予算				平成28年度 最終予算(B)	比較	
	当初	6月補正	9月補正	計(A)		(A)－(B)	(A)／(B)
1 特定財源	150,954,302	122,835	5,022,095	156,099,232	154,111,080	1,988,152	101.3
国庫支出金	62,009,256	35,403	3,786,864	65,831,523	71,744,299	△ 5,912,776	91.8
県債	48,143,000	28,000	1,002,000	49,173,000	51,772,000	△ 2,599,000	95.0
その他	40,802,046	59,432	233,231	41,094,709	30,594,781	10,499,928	134.3
2 一般財源	308,227,110	263,350	1,620,812	310,111,272	313,136,270	△ 3,024,998	99.0
県税	65,908,135			65,908,135	64,983,921	924,214	101.4
地方消費税清算金	26,549,211			26,549,211	25,674,626	874,585	103.4
地方譲与税	13,091,000			13,091,000	12,116,777	974,223	108.0
地方特例交付金	168,000			168,000	171,353	△ 3,353	98.0
地方交付税	170,969,000			170,969,000	174,700,025	△ 3,731,025	97.9
臨時財政対策債	20,219,000			20,219,000	20,321,000	△ 102,000	99.5
その他	11,322,764	263,350	1,620,812	13,206,926	15,168,568	△ 1,961,642	87.1
総計(1+2)	459,181,412	386,185	6,642,907	466,210,504	467,247,350	△ 1,036,846	99.8

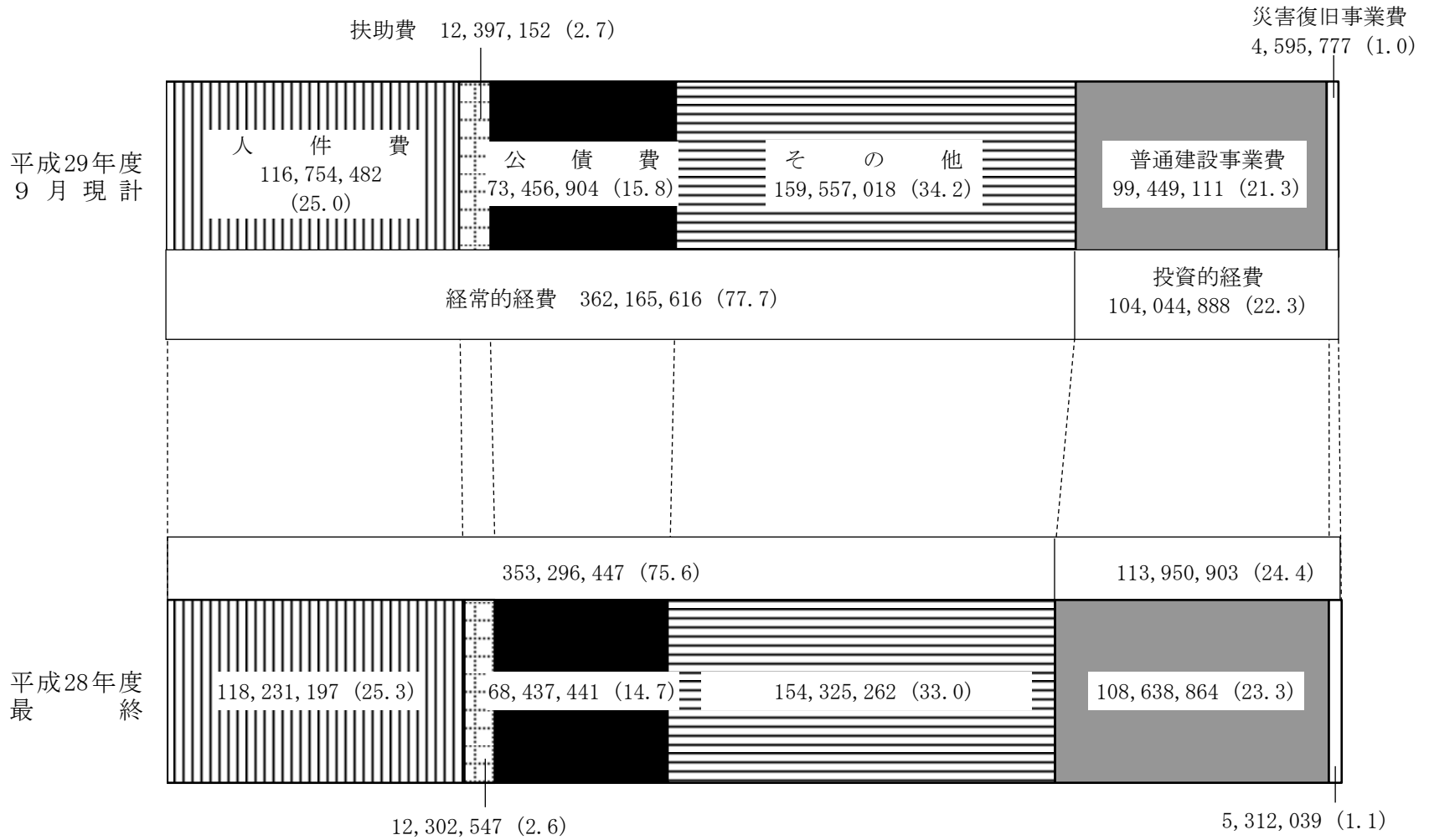
(歳出)

(単位 千円、%)

区分	平成29年度予算				平成28年度 最終予算(B)	比較	
	当初	6月補正	9月補正	計(A)		(A)－(B)	(A)／(B)
1 経常的経費	361,019,941	306,024	839,651	362,165,616	353,296,447	8,869,169	102.5
人件費	116,750,882		3,600	116,754,482	118,231,197	△ 1,476,715	98.8
扶助費	12,397,152			12,397,152	12,302,547	94,605	100.8
公債費	73,456,904			73,456,904	68,437,441	5,019,463	107.3
その他	158,415,003	306,024	836,051	159,557,078	154,325,262	5,231,816	103.3
2 投資的経費	98,161,471	80,161	5,803,256	104,044,888	113,950,903	△ 9,906,015	91.3
普通建設事業費	93,565,694	80,161	5,803,256	99,449,111	108,638,864	△ 9,189,753	91.5
補助事業費	58,958,976	51,474	4,719,184	63,729,634	76,190,606	△ 12,460,972	83.6
単独事業費	34,606,718	28,687	1,084,072	35,719,477	32,448,258	3,271,219	110.1
災害復旧事業費	4,595,777			4,595,777	5,312,039	△ 716,262	86.5
総計(1+2)	459,181,412	386,185	6,642,907	466,210,504	467,247,350	△ 1,036,846	99.8

○ 性質別予算の構成図

(単位 千円、%)



(3) 特別会計（企業会計を除く。）

(単位 千円、%)

会計名	平成29年度予算				平成28年度 最終予算(B)	比較	
	当初	6月補正	9月補正	計(A)		(A)－(B)	(A)／(B)
収入証紙等管理	2,389,061			2,389,061	2,222,113	166,948	107.5
給与等集中管理	98,542,000			98,542,000	100,767,000	△ 2,225,000	97.8
旅費集中管理	1,630,998			1,630,998	1,589,155	41,843	102.6
用品等調達	1,343,724			1,343,724	987,495	356,229	136.1
会計事務集中管理	4,128,124			4,128,124	3,772,301	355,823	109.4
県債管理	115,946,658			115,946,658	106,346,549	9,600,109	109.0
土地取得事業	76,517			76,517	77,830	△ 1,313	98.3
災害救助基金	100,103			100,103	74,466	25,637	134.4
母子父子寡婦福祉資金	168,930			168,930	121,243	47,687	139.3
中小企業近代化資金助成事業	281,032	16,888,000		17,169,032	1,371,607	15,797,425	1,251.7
流通団地及び工業団地造成事業	1,414,652			1,414,652	2,579,769	△ 1,165,117	54.8
農業改良資金助成事業	81,268			81,268	81,491	△ 223	99.7
県営林事業	282,291			282,291	288,769	△ 6,478	97.8
林業・木材産業改善資金助成事業	1,605,683			1,605,683	1,607,213	△ 1,530	99.9
沿岸漁業改善資金助成事業	102,975			102,975	7,980	94,995	1,290.4
流域下水道事業	2,577,716			2,577,716	2,393,791	183,925	107.7
港湾整備事業	523,812	122,000		645,812	796,891	△ 151,079	81.0
高等学校等奨学金	346,935			346,935	312,344	34,591	111.1
計	231,542,479	17,010,000	0	248,552,479	225,398,007	23,154,472	110.3

(4) 企業会計

(単位 千円、%)

会計名	平成29年度予算				平成28年度 最終予算(B)	比較	
	当初	6月補正	9月補正	計(A)		(A)－(B)	(A)／(B)
電気事業	2,185,369			2,185,369	2,120,720	64,649	103.0
工業用水道事業	332,658			332,658	395,065	△ 62,407	84.2
病院事業	16,749,378			16,749,378	16,637,402	111,976	100.7
計	19,267,405	0	0	19,267,405	19,153,187	114,218	100.6

3 県債及び一時借入金の状況

(1) 県債

平成28年度末現在の一般会計と特別会計との現在高は、865,609,119千円で、平成27年度末と比べ、8,117,636千円、0.9パーセント増加しています。

○目的別現在高

平成28年度末における現在高は、次の表のとおりです。

(単位 千円)

区分	26年度末現在高	27年度末現在高 (A)	28年度末現在高		平成28年度対 平成27年度増減額 (B)-(A)
			現在高(B)	割合	
1 普通債	437,376,210	431,952,249	434,430,207	51.1	2,477,958
(1) 土木	332,732,939	325,114,560	321,528,031	(37.8)	△ 3,586,529
(2) 農林水産	72,119,436	68,246,911	63,995,217	(7.5)	△ 4,251,694
(3) 教育	11,800,212	14,299,212	21,063,164	(2.5)	6,763,952
(4) 公営住宅	2,225,614	2,370,901	2,227,240	(0.3)	△ 143,661
(5) 警察消防	5,629,712	8,319,335	10,217,758	(1.2)	1,898,423
(6) 庁舎	4,427,690	4,248,785	4,039,532	(0.5)	△ 209,253
(7) 商工	314,853	552,511	689,353	(0.1)	136,842
(8) 総務	4,903,003	4,578,463	4,481,539	(0.5)	△ 96,924
(9) 衛生	136,815	132,415	128,015	(0.0)	△ 4,400
(10) 民生	2,757,776	3,781,353	5,772,679	(0.7)	1,991,326
(11) 労働	328,160	307,803	287,679	(0.0)	△ 20,124
2 災害復旧債	7,416,778	8,065,883	8,521,983	1.0	456,100
(1) 土木	6,317,786	6,804,899	7,252,967	(0.9)	448,068
(2) 農林水産	1,028,392	1,046,384	1,048,416	(0.1)	2,032
(3) 教育	2,000	146,000	152,000	(0.0)	6,000
(4) 総務	15,600	15,600	15,600	(0.0)	
(5) 警察	53,000	53,000	53,000	(0.0)	
3 特別地方債	11,254	8,443	5,631	0.0	△ 2,812
4 住民税等減税補てん債	1,673,272	1,539,404	1,514,290	0.2	△ 25,114
5 臨時税収補てん債	586,157	394,646	199,286	0.0	△ 195,360
6 特定資金債	3,554	2,818	2,042	0.0	△ 776
7 臨時財政対策債	347,050,801	357,296,111	359,750,286	42.3	2,454,175
8 借換債	15,747,040	13,520,000	12,438,100	1.5	△ 1,081,900
9 退職手当債	25,902,094	28,719,146	33,013,158	3.9	4,294,012
計 (一般会計)	835,767,160	841,498,700	849,874,983	100.0	8,376,283
公共用地先行取得債	213,400	142,280	71,160	0.5	△ 71,120
中小企業近代化資金助成事業債	13,131,345	13,051,753	12,967,032	82.4	△ 84,721
就農支援資金助成事業債	295,619	268,439	241,258	1.5	△ 27,181
公有林整備事業債	2,239,620	2,155,311	2,079,686	13.2	△ 75,625
木材産業等高度化推進資金助成事業債	385,000	375,000	375,000	2.4	
計 (特別会計)	16,264,984	15,992,783	15,734,136	100.0	△ 258,647
合計	852,032,144	857,491,483	865,609,119		8,117,636

○参考

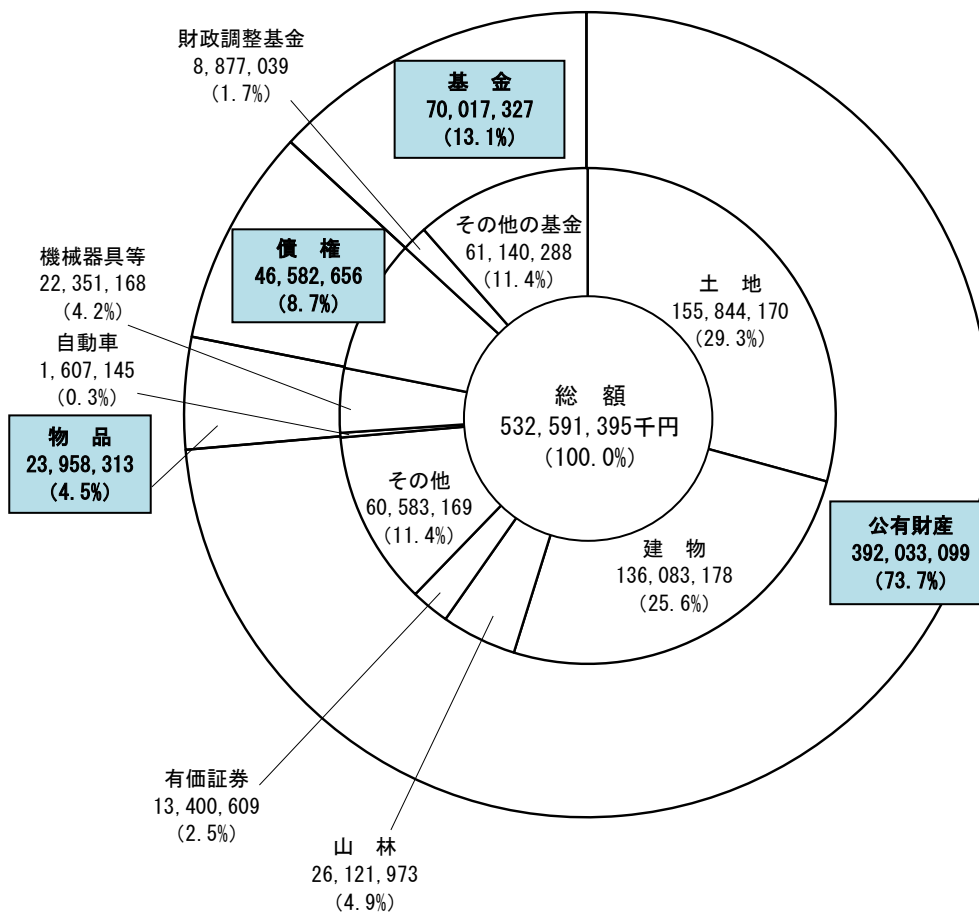
区分	26年度末現在高	27年度末現在高	28年度末現在高
準公営企業債			
(港湾整備事業特別会計)	3,915,378	3,665,219	3,391,190
(流域下水道事業特別会計)	2,292,660	2,160,130	2,022,152
(流通団地及び工業団地造成事業特別会計)	2,177,000	1,418,000	1,010,120

(2) 一時借入金

予算執行に当たって、歳計現金に不足を来す場合に借入れを行う一時借入金の最高限度額は、900億円となっています。

4 県有財産の現況

県有財産は、平成29年9月30日現在で、532,591,395千円となり、平成29年3月31日現在と比較して9,833,379千円減少しました。



県有財産の総括表

(単位：千円、%)

財産の種類	金額	構成比
公有財産	392,033,099	73.7
物品	23,958,313	4.5
債権	46,582,656	8.7
基金	70,017,327	13.1
合計	532,591,395	100.0

5 公営企業業務状況及び決算状況

(1) 平成29年度前期の業務状況

ア 事業の概況

(ア) 電気事業

平成29年4月1日から平成29年9月30日までの平成29年度前期の水力発電の供給電力量は、96,437,889キロワット時で、前年同期に対し82.7パーセント、供給計画量に対し88.3パーセントとなりました。また、風力発電の供給電力量は、1,339,716キロワット時で、前年同期に対し111.3パーセント、供給計画量に対し104.1パーセントとなりました。

(イ) 工業用水道事業

平成29年度前期の鏡川工業用水道の給水量は、4,964,233立方メートルで、前年同期に対し100.4パーセント、給水予定量に対し105.2パーセントとなりました。また、香南工業用水道の給水量は、171,288立方メートルで、前年度と同じく、給水予定量に対し100.0パーセントとなりました。

(ウ) 病院事業

平成29年度前期の病院利用状況は、入院患者数84,324人、稼働病床利用率は78.8パーセントで、前年同期に比べて3,719人の増となり、外来患者数は116,651人で4,151人の減となりました。

イ 経理の状況

(単位 円、%)

区分	収入			支出		
	年間予定額	前期収入額	比率	年間予定額	前期支出額	比率
電気事業	1,981,247,000	872,574,397	44.0	2,705,904,000	1,198,603,628	44.3
工業用水道事業	180,667,000	94,403,700	52.3	249,505,000	134,970,863	54.1
病院事業	15,724,146,000	8,220,487,409	52.3	17,000,709,000	7,751,060,676	45.6

(2) 平成28年度の決算状況

ア 総括表

(単位 円)

区分	収入(A)	支出(B)	差引き(A)－(B)
電気事業	1,569,587,816	1,267,937,657	301,650,159
工業用水道事業	264,148,066	251,408,229	12,739,837
病院事業	13,410,318,953	13,888,760,589	△478,441,636

イ 事業の概況

(ア) 電気事業

平成28年度の水力発電の供給電力量は、181,617,720キロワット時で、供給計画量168,755,000キロワット時に対し107.6パーセントとなりました。また、風力発電の供給電力量は、3,619,662キロワット時となりました。収支については、総収入額1,569,587,816円に対し、総支出額1,267,937,657円で、差引き301,650,159円の純利益となりました。

なお、未処分利益剰余金については、減債積立金などへの積立てや、資本金への組入れを行う予定です。

(イ) 工業用水道事業

平成28年度の鏡川工業用水道の給水量は、9,539,041立方メートルで、給水予定量9,433,790立方メートルに対し101.1パーセントとなりました。また、香南工業用水道の給水量は、給水予定量と同量の341,640立方メートルで、1日当たりの給水実績量936立方メートルは、未稼働部分も含めた計画給水能力8,000立方メートルに対し11.7パーセントとなりました。収支については、総収入額264,148,066円に対し、総支出額251,408,229円で、差引き12,739,837円の純利益となりました。

なお、未処分利益剰余金については、減債積立金などへの積立てや、資本金への組入れを行う予定です。

(ウ) 病院事業

平成28年度決算は、総収入額13,410,318,953円に対し、総支出額13,888,760,589円で、差引き478,441,636円の純損失となりました。

なお、欠損金の処理については、全額を翌年度に繰り越すこととし、繰越欠損金の合計は、11,759,421,824円となりました。

6 財政健全化に関する指標

平成 28 年度決算に基づき算定しました健全化判断比率及び資金不足比率は、次のとおりです。

(1) 健全化判断比率

いずれの指標も早期健全化判断基準を下回っています。

(単位：%)

実質赤字比率	連結実質赤字比率	実質公債費比率	将来負担比率
— (3.75)	— (8.75)	10.2 (25.0)	161.3 (400.0)

備考 1 実質赤字比率及び連結実質赤字比率がないため、「—」としました。
2 括弧内は、早期健全化判断基準です。

(2) 資金不足比率

いずれの会計も資金不足は生じていません。

会 計 名	資金不足比率	経営健全化基準
高知県流通団地及び工業団地造成事業特別会計	—	20%
高知県流域下水道事業特別会計	—	
高知県港湾整備事業特別会計	—	
高知県電気事業会計	—	
高知県工業用水道事業会計	—	
高知県病院事業会計	—	

備考 1 資金不足比率がないため、「—」としました。
2 経営健全化基準は、会計ごとに適用します。

む す び

以上簡単ですが、財政状況について説明しました。

本年度の予算は、限られた財源のもとで厳しい選別を経て計上されたものですので、これが期待された効果を発揮し、県民の皆様の満足度の向上に結びつけていくことができますよう、予算的確かつ円滑な執行に全力を傾けて取り組んでまいりますので、県民の皆様の一層のご理解とご協力をお願いします。