

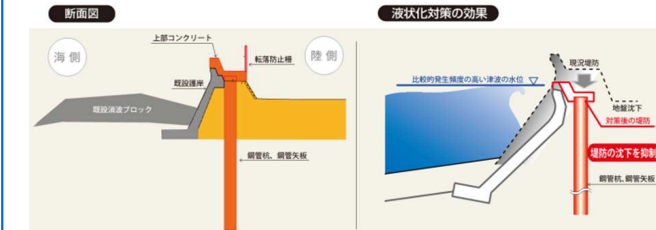
高知県中央部の海岸における地震・津波対策及び高潮・侵食対策の促進

◆ 「被害最小化と早期の社会経済活動の復旧・復興に向けた地震・津波対策」及び「激甚化する水害を見据えた高潮・侵食対策」

◆高知海岸の堤防耐震化 整備状況



◎堤防耐震・液状化対策工法イメージ図



◎技術的な課題

- ・海岸堤防に家屋等が近接
- ・工事の施工ヤードの確保が困難
- ・高度な技術力・機械力が必要

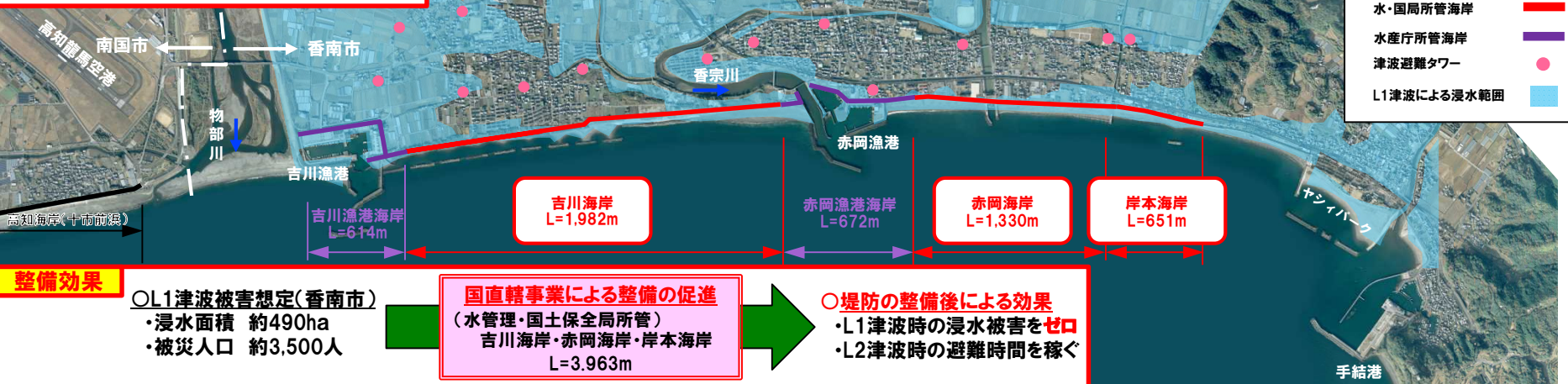
経験豊富な国による整備

◎高波による被災

越波状況（岸本海岸 H23年7月撮影）



◆未整備区間 L=5,249m（香南市）

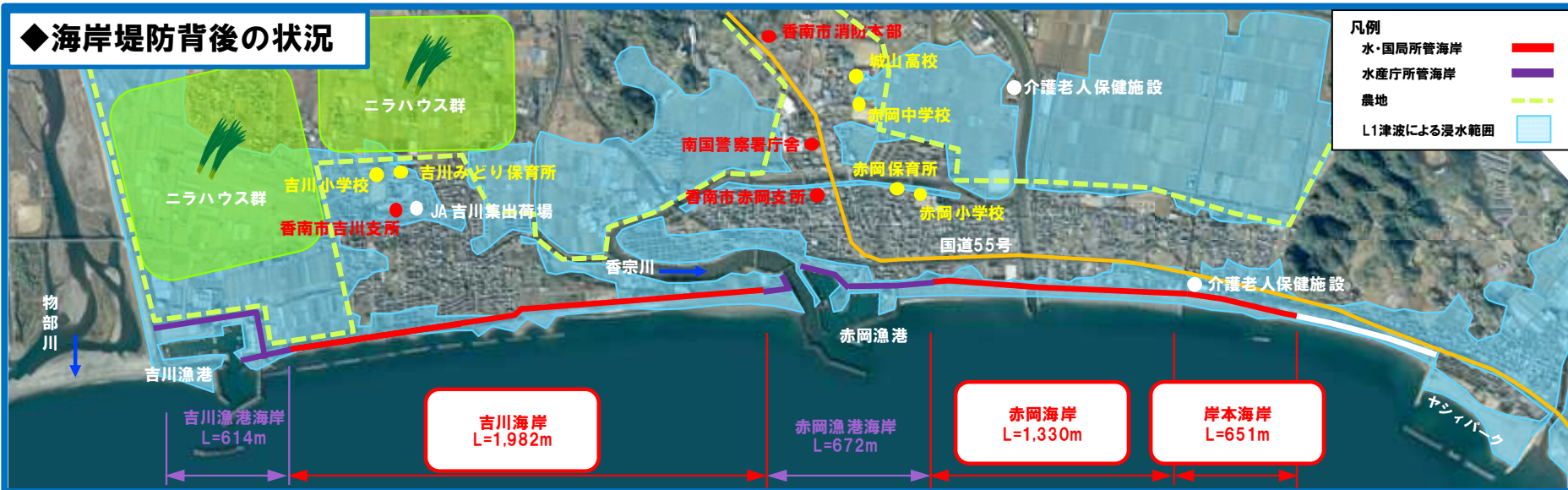


《政策提言》 県中央部の海岸における南海トラフ地震・津波対策及び高潮・侵食対策の早期完成のため、
吉川海岸・赤岡海岸・岸本海岸の整備を直轄事業で強力に促進していただきますようお願いいたします。

高知県中央部の海岸における地震・津波対策及び高潮・侵食対策の促進

～【安全・安心の確保】・【地域振興】～

◆海岸堤防背後の状況

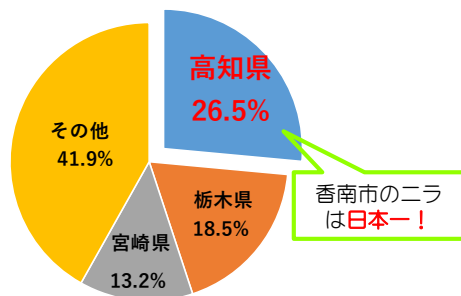


◆香南市での主要農産物

種類	主要品目	生産量
野菜	ニラ	高知県内1位 (県内シェア38.7%)
野菜	スイカ	高知県内1位 (県内シェア57.1%)
野菜	オクラ	高知県内1位 (県内シェア24.3%)
果樹	みかん	高知県内1位 (県内シェア67.2%)
生花	トルコキキョウ	高知県内1位 (県内シェア51.5%)



ニラのハウス栽培状況



出展: 高知県の園芸 (R3.3)

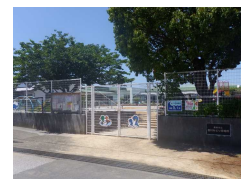
◆海岸堤防背後の行政機関



香南市吉川支所



吉川小学校



吉川みどり保育所

海岸堤防の整備による効果

市街地及び県内有数の農地の浸水被害の軽減



住民の人命及び資産を防護することで、

・地域の安全・安心の実現

・地域経済の基盤を維持