

海岸・河川の南海トラフ地震・津波対策の促進

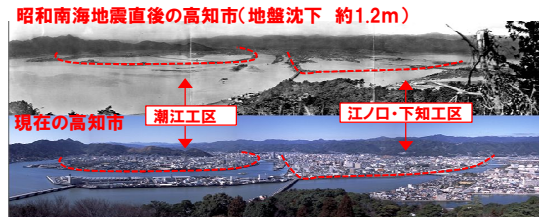
浦戸湾の三重防護の推進
(令和13年度完成に向けて)

◆県人口の約45%が集中し、都市機能が集積する県都・高知市

- 未整備で南海トラフ地震が発生した場合
- ◆約1ヶ月半の長期浸水(浸水範囲2,800ha)
- ◆12万人の長期避難

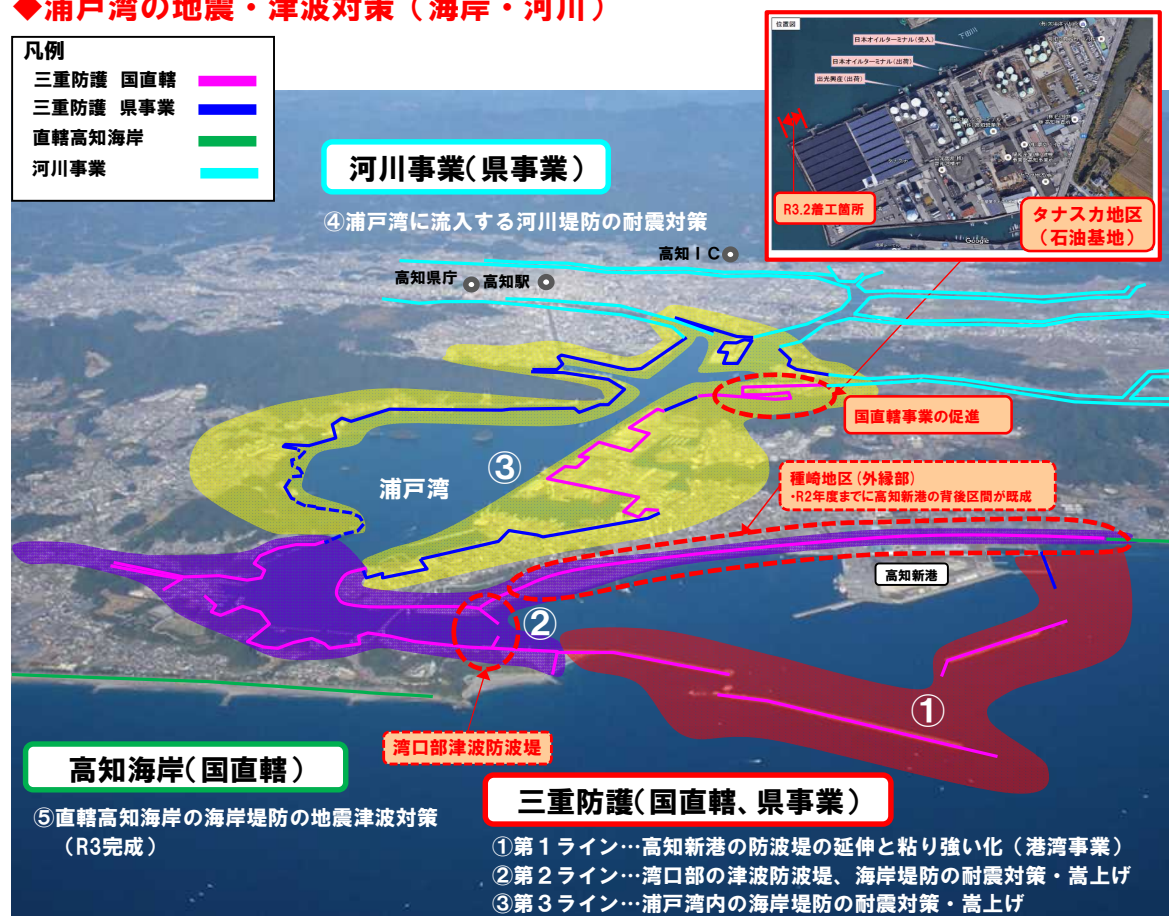
◎地震・津波対策(三重防護+二級河川)による効果

- ◆L1津波時の浸水被害をゼロに!
- ◆L2津波時に対しては浸水期間の短縮による社会経済活動の早期回復へ!

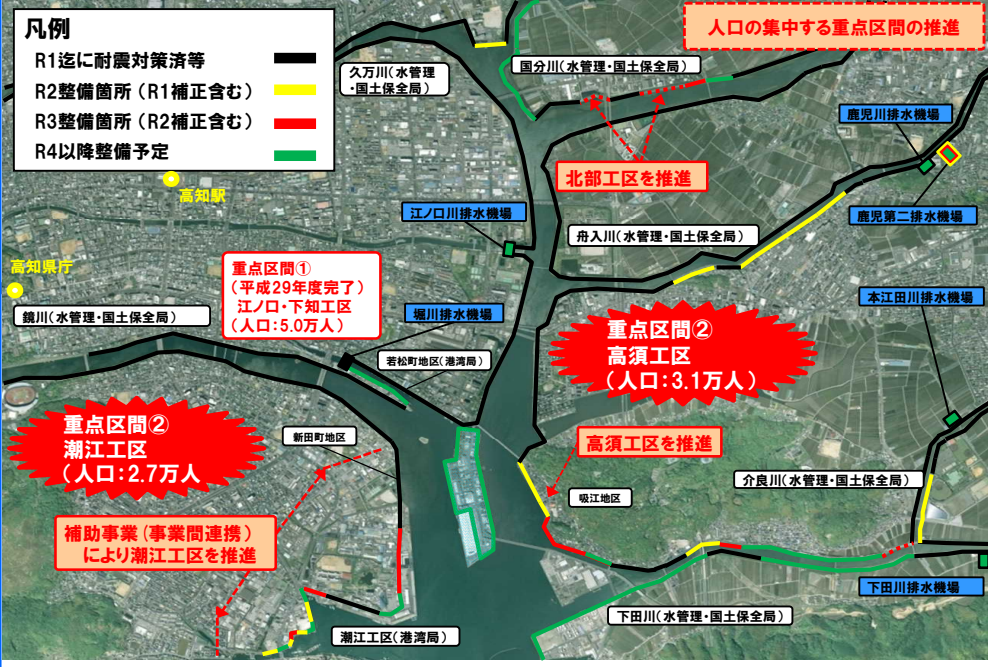


◆浦戸湾の地震・津波対策(海岸・河川)

- 凡例
- 三重防護 国直轄 (Pink)
 - 三重防護 県事業 (Blue)
 - 直轄高知海岸 (Green)
 - 河川事業 (Cyan)



◆県事業の進捗状況(海岸・河川)



◆整備状況(国直轄・県事業)



《政策提言》 ・高知市の被害最小化で県全体の早期復旧・復興につながる地震・津波対策を早急に完成させるには、**事業の着実な推進**が必要です。
 ・このためには、**防災・減災、国土強靱化のための5か年加速化対策**を推進する当初予算での確保をお願いします。