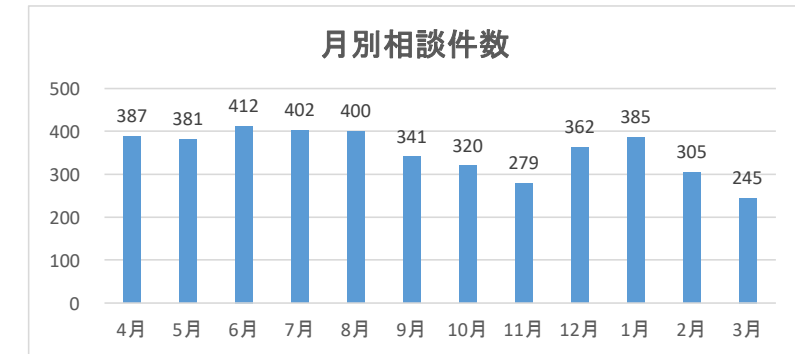


平成31年度 こうちこども救急電話相談実績報告(2019.4月~2020.3月)

資料 6-2

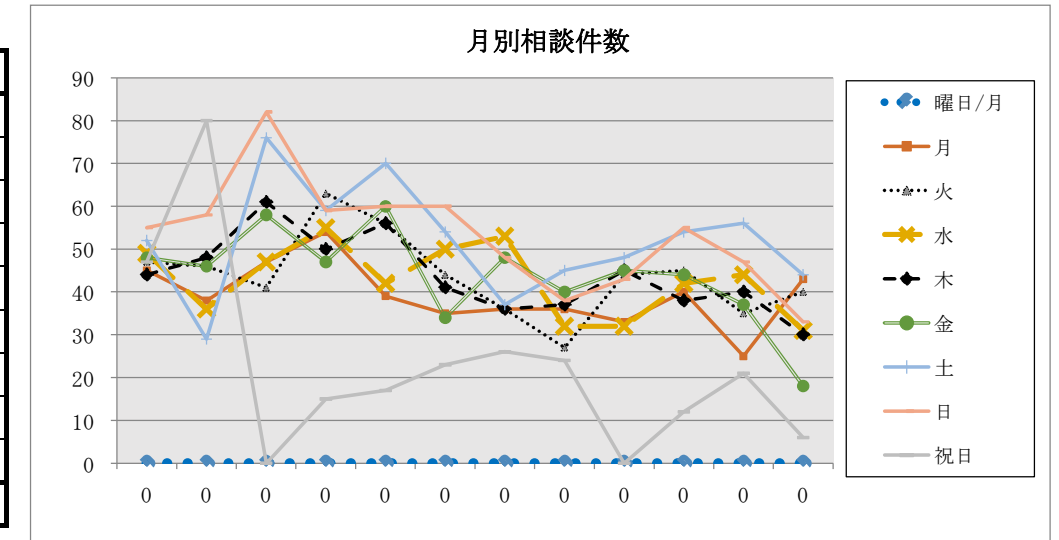
1. 月別相談件数

月別	4月	5月	6月	7月	8月	9月	10月	11月	12月	1月	2月	3月	合計
相談件数	387	381	412	402	400	341	320	279	362	385	305	245	4,219
日数	30	31	30	31	31	30	31	30	31	31	29	31	366
平均件数	12.9	12.3	13.7	13.0	12.9	11.4	10.3	9.3	11.7	12.4	10.5	7.9	12.0



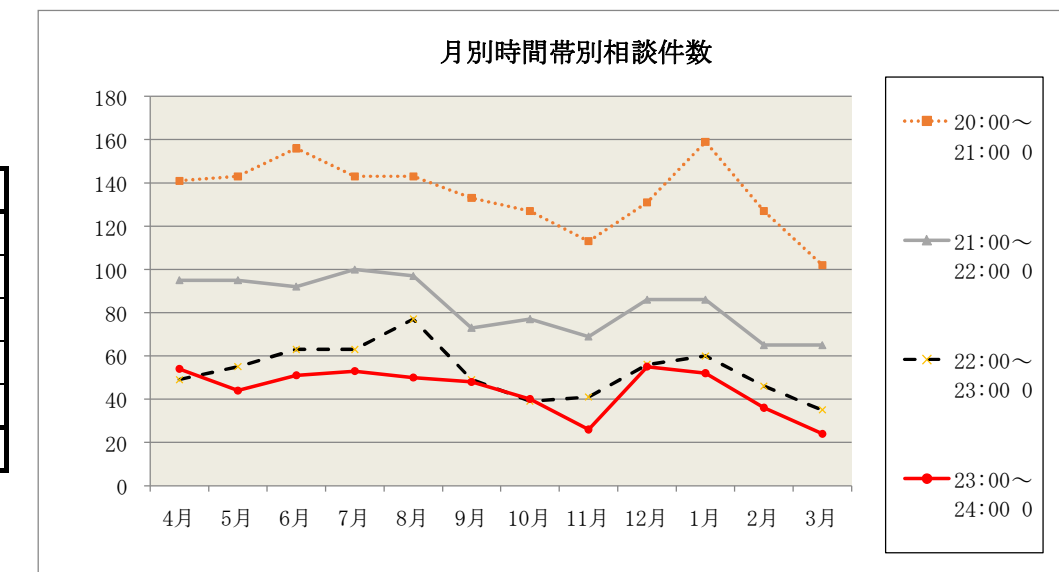
2. 曜日別・祝日・年末年始の相談件数

曜日/月	4月	5月	6月	7月	8月	9月	10月	11月	12月	1月	2月	3月	曜日合計数	合計	1日当たり件数
月	45	38	47	54	39	35	36	36	33	40	25	43	42	471	11.2
火	47	46	41	63	56	44	36	27	44	45	35	40	49	524	10.7
水	49	36	47	55	42	50	53	32	32	42	44	31	50	513	10.3
木	44	48	61	50	56	41	36	37	45	38	40	30	50	526	10.5
金	48	46	58	47	60	34	48	40	45	44	37	18	49	525	10.7
土	52	29	76	59	70	54	37	45	48	54	56	44	50	624	12.5
日	55	58	82	59	60	60	48	38	43	55	47	33	51	638	12.5
祝日	47	80		15	17	23	26	24		12	21	6	19	271	14.3
年末年始									72	55			6	127	21.2
合計	387	381	412	402	400	341	320	279	362	385	305	245	366	4,219	



3. 月別時間帯別相談件数と割合

	4月	5月	6月	7月	8月	9月	10月	11月	12月	1月	2月	3月	合計	割合
20:00~21:00	141	143	156	143	143	133	127	113	131	159	127	102	1,618	38.3%
21:00~22:00	95	95	92	100	97	73	77	69	86	86	65	65	1,000	23.7%
22:00~23:00	49	55	63	63	77	49	39	41	56	60	46	35	633	15.0%
23:00~24:00	54	44	51	53	50	48	40	26	55	52	36	24	533	12.6%
24:00~1:00	48	44	50	43	33	38	37	30	34	28	31	19	435	10.3%
合計	387	381	412	402	400	341	320	279	362	385	305	245	4,219	100%

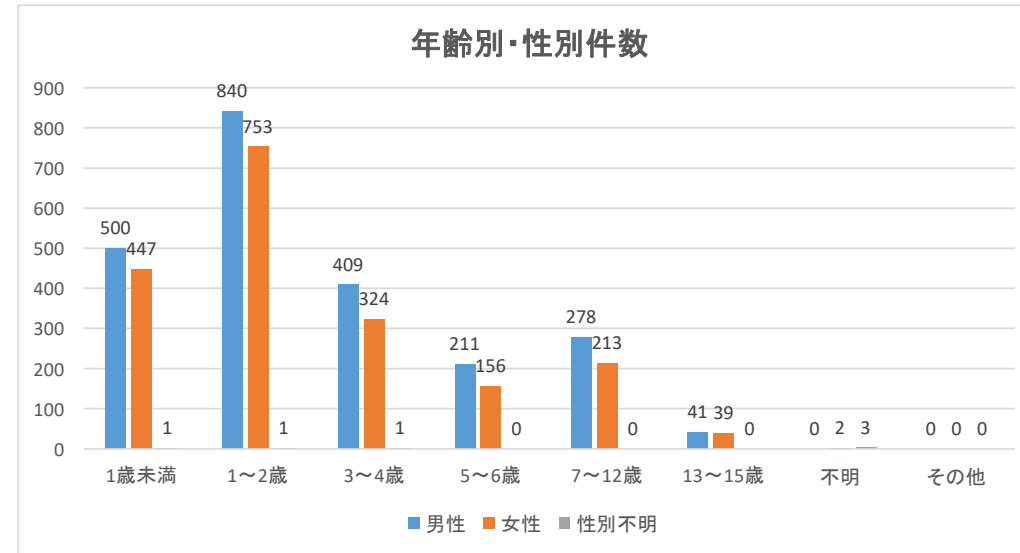


4. 月別年齢別と性別

	月／年	1歳未満	1～2歳	3～4歳	5～6歳	7～12歳	13～15歳	不明	その他	合計
男性	4月	62	70	36	28	25	1	0	0	222
	5月	59	82	27	10	26	4	0	0	208
	6月	48	85	45	15	17	2	0	0	212
	7月	52	84	37	14	28	5	0	0	220
	8月	53	78	41	19	22	2	0	0	215
	9月	46	70	30	14	18	4	0	0	182
	10月	39	66	37	11	19	3	0	0	175
	11月	37	55	23	16	18	4	0	0	153
	12月	35	58	37	27	37	1	0	0	195
	1月	28	73	48	22	24	8	0	0	203
	2月	25	73	24	15	20	3	0	0	160
	3月	16	46	24	20	24	4	0	0	134
合計		500	840	409	211	278	41	0	0	2,279

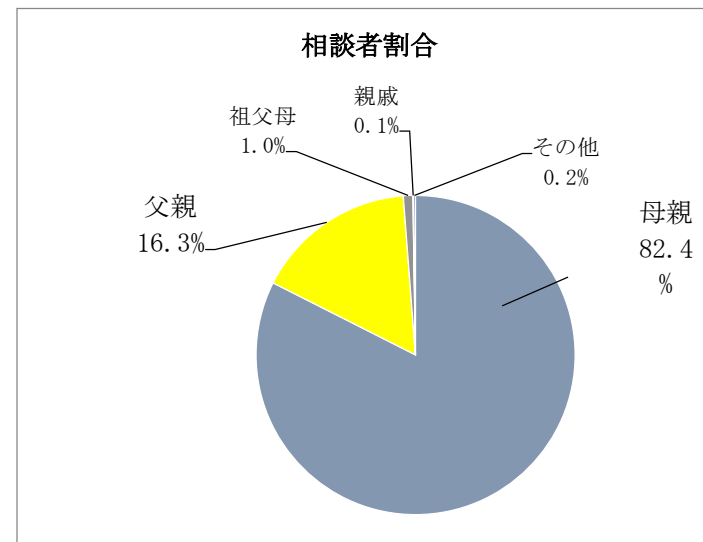
月／年	1歳未満	1～2歳	3～4歳	5～6歳	7～12歳	13～15歳	不明	その他	合計
男性	500	840	409	211	278	41	0	0	2,279
女性	447	753	324	156	213	39	2	0	1,934
性別不明	1	1	1	0	0	0	3	0	6
合計	948	1,594	734	367	491	80	5	0	4,219

	月／年	1歳未満	1～2歳	3～4歳	5～6歳	7～12歳	13～15歳	不明	その他	合計
女性	4月	45	66	29	8	14	2	1	0	165
	5月	37	72	33	9	22	0	0	0	173
	6月	58	80	23	16	20	3	0	0	200
	7月	50	58	28	18	20	5	0	0	179
	8月	46	74	25	13	24	3	0	0	185
	9月	36	67	26	11	13	5	0	0	158
	10月	29	57	26	13	17	3	0	0	145
	11月	31	48	23	11	12	1	0	0	126
	12月	24	69	37	18	16	2	1	0	167
	1月	36	73	19	16	28	8	0	0	180
	2月	33	50	28	13	14	7	0	0	145
	3月	22	39	27	10	13	0	0	0	111
合計		447	753	324	156	213	39	2	0	1,934



5. 月別相談者の続柄別件数と割合

	月	母親	父親	祖父母	親戚	その他	不明	合計
相談者	4月	310	74	3	0	0	0	387
	5月	312	62	6	1	0	0	381
	6月	341	69	2	0	0	0	412
	7月	326	73	0	0	3	0	402
	8月	331	64	3	1	1	0	400
	9月	286	50	5	0	0	0	341
	10月	269	46	4	0	1	0	320
	11月	235	38	5	0	1	0	279
	12月	296	62	4	0	0	0	362
	1月	310	72	3	0	0	0	385
	2月	266	33	5	0	1	0	305
	3月	197	45	1	1	1	0	245
合計		3,479	688	41	3	8	0	4,219
割合 %		82.4	16.3	1.0	0.1	0.2	0	100



6. 月別相談者居住地別件数と割合

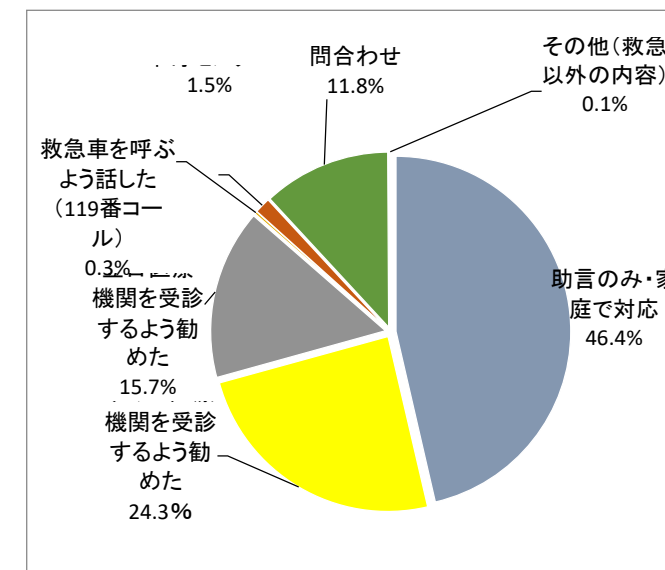
月	高知市	南国市	香美市	香南市	土佐市	室戸市	安芸市	須崎市	四万十市	宿毛市	土佐清水市	東洋町	奈半利町	田野町	北川村	馬路村	安田町	芸西村	大豊町	本山町	土佐町	大川村	いの町	日高村	佐川町	越知町	仁淀川町	津野町	梶原町	中土佐町	四万十町	黒潮町	三原村	大月町	不明	県外	合計
4月	228	41	13	24	20	2	1	14	5	3	0	0	0	2	0	0	1	2	1	2	1	0	3	2	7	2	3	0	0	3	5	1	0	0	1	0	387
5月	239	31	20	17	11	0	2	11	9	1	3	1	2	0	1	1	0	1	1	0	0	1	11	0	6	0	1	0	0	3	4	2	0	0	0	2	381
6月	256	40	5	27	21	4	4	6	6	0	3	0	2	0	0	0	0	1	0	1	2	0	7	4	7	2	1	3	1	2	5	2	0	0	0	0	412
7月	234	33	15	21	29	3	2	11	8	3	2	0	1	0	0	0	0	2	0	1	0	0	7	3	7	3	0	1	0	1	6	6	0	1	2	0	402
8月	243	31	15	30	25	2	2	13	4	1	1	0	0	1	0	0	3	1	1	2	0	0	11	0	3	1	0	2	0	1	5	2	0	0	0	0	400
9月	216	27	10	10	10	3	5	12	7	4	3	1	1	0	0	0	0	1	0	2	1	0	3	1	5	1	2	0	0	2	5	3	1	1	2	2	341
10月	204	27	11	14	12	0	4	5	2	2	1	0	0	1	0	1	2	0	0	1	2	0	8	1	5	2	1	1	1	3	3	2	0	0	2	2	320
11月	165	28	7	12	13	2	4	9	3	3	0	1	0	2	0	1	0	1	2	3	0	0	7	1	2	1	4	0	0	2	3	2	0	0	0	1	279
12月	234	29	16	17	12	3	3	10	8	1	0	1	0	2	0	0	1	1	2	1	0	0	7	0	5	1	4	1	0	0	1	0	0	0	1	1	362
1月	249	41	9	16	10	2	3	3	8	3	1	0	2	2	0	0	2	2	0	0	1	1	9	1	6	4	1	1	0	0	2	2	0	0	2	2	385
2月	184	32	12	9	11	1	4	5	8	2	1	1	1	2	1	2	1	1	3	0	0	0	7	0	8	0	2	4	0	0	2	0	0	0	0	1	305
3月	150	19	10	15	8	1	5	4	11	0	0	0	1	0	1	0	0	2	1	0	0	1	4	2	3	2	0	2	1	1	1	0	0	0	0	0	245
合計	2,602	379	143	212	182	23	39	103	79	23	15	5	10	12	3	5	10	15	11	13	7	3	84	15	64	19	19	15	3	18	42	22	1	2	10	11	4,219
%	61.67	8.98	3.38	5.02	4.31	0.54	0.92	2.44	1.87	0.55	0.36	0.12	0.24	0.28	0.07	0.12	0.24	0.36	0.26	0.31	0.17	0.07	1.99	0.36	1.51	0.38	0.38	0.36	0.07	0.43	1.00	0.52	0.02	0.04	0.24	0.26	100

7. 相談者居住地別割合比較

年	高知市	南国市	香美市	香南市	土佐市	室戸市	安芸市	須崎市	四万十市	宿毛市	土佐清水市	東洋町	奈半利町	田野町	北川村	馬路村	安田町	芸西村	大豊町	本山町	土佐町	大川村	いの町	日高村	佐川町	越知町	仁淀川町	津野町	梶原町	中土佐町	四万十町	黒潮町	三原村	大月町	不明	県外	合計
H29	61.69	7.44	3.74	5.47	4.03	0.63	1.57	2.67	2.17	0.69	0.31	0.11	0.13	0.18	0.11	0.02	0.18	0.43	0.31	0.22	0.11	0.02	1.95	0.54	1.39	0.40	0.09	0.36	0.20	0.72	1.39	0.40	0.04	0.04	0.13	0.07	100
H30	61.83	8.91	3.67	4.60	3.85	0.86	1.23	2.51	1.79	0.63	0.55	0.08	0.18	0.13	0.10	0.05	0.15	0.45	0.20	0.15	0.20	0.03	2.59	0.33	1.59	0.23	0.35	0.55	0.03	0.45	1.03	0.40	0.03	0.03	0.05	0.23	100
令1	61.67	8.98	3.38	5.02	4.31	0.54	0.92	2.44	1.87	0.55	0.36	0.12	0.24	0.28	0.07	0.12	0.24	0.36	0.26	0.31	0.17	0.07	1.99	0.36	1.51	0.38	0.38	0.36	0.07	0.43	1.00	0.52	0.02	0.04	0.24	0.26	100

8. 月別対応結果件数と割合 ※重複可

対応結果	／月	4月	5月	6月	7月	8月	9月	10月	11月	12月	1月	2月	3月	合計	%
①助言のみ・家庭で対応可		188	183	218	200	200	152	149	121	141	160	130	114	1,956	46.4
②すぐに医療機関を受診するよう勧めた		91	78	79	101	104	90	90	73	90	91	72	68	1,027	24.3
③翌日医療機関を受診するよう勧めた		71	80	73	61	59	48	46	35	58	51	51	29	662	15.7
④救急車を呼ぶよう話した（119番コール）		1	1	1	1	0	2	2	0	2	1	2	0	13	0.3
⑤中毒センター		6	3	6	5	5	0	3	3	7	11	9	4	62	1.5
⑥問合わせ		30	36	35	34	31	49	30	47	64	70	41	30	497	11.8
⑦その他（救急以外の内容）途中で切れた		0	0	0	0	1	0	0	0	0	1	0	0	2	0.1
合計		387	381	412	402	400	341	320	279	362	385	305	245	4,219	100



9. 相談者の印象別件数

月	納得した	不満そう だった	あまり納得 していない	その他	合計
4月	387	0	0	0	387
5月	379	1	0	1	381
6月	409	3	0	0	412
7月	401	0	0	1	402
8月	398	2	0	0	400
9月	341	0	0	0	341
10月	320	0	0	0	320
11月	278	1	0	0	279
12月	362	0	0	0	362
1月	384	0	0	1	385
2月	305	0	0	0	305
3月	244	0	0	1	245
合計	4,208	7	0	4	4,219
%	99.73	0.17	0.0	0.1	100

10. 月別相談内容別件数と割合

	4月	5月	6月	7月	8月	9月	10月	11月	12月	1月	2月	3月	計	%
発熱	134	144	163	146	135	133	102	72	141	178	101	83	1,532	25.8%
咳・喘鳴・呼吸苦	69	57	36	42	68	58	53	31	37	38	53	28	570	9.6%
腹痛	24	17	10	15	17	13	17	9	15	17	20	16	190	3.2%
便秘	5	4	6	3	2	4	5	4	5	10	3	3	54	0.9%
血便	7	3	5	3	7	3	9	7	2	1	3	2	52	0.9%
下痢・脱水	24	20	18	10	19	15	18	12	5	19	15	10	185	3.1%
嘔気・嘔吐	47	52	41	51	51	44	30	38	44	55	40	37	530	8.9%
胸痛	3	1	3	0	3	0	0	0	0	0	0	1	11	0.2%
頭痛	5	7	8	5	7	9	9	8	14	9	7	7	95	1.6%
誤飲・誤嚥	11	7	18	17	14	12	21	10	14	21	14	15	174	2.9%
目(眼痛・異物)	6	5	5	12	7	10	6	3	6	5	4	7	76	1.3%
鼻(鼻出血・鼻汁・鼻 閉・異物)	32	34	16	15	30	22	26	18	31	32	15	12	283	4.8%
耳(耳痛・異物)	15	15	6	12	15	20	13	13	17	11	11	12	160	2.7%
口腔内(出血・歯折れ)	6	11	17	10	6	5	2	7	9	8	4	5	90	1.5%
咽頭痛(魚骨刺さる含む)	5	4	3	4	4	1	2	4	4	3	2	1	37	0.6%
外傷・打撲	36	47	44	54	44	37	45	52	57	44	36	34	530	8.9%
脱臼(肘内障)	3	3	5	7	3	7	4	2	4	2	3	1	44	0.7%
不機嫌・夜泣き	18	10	12	27	17	14	12	12	9	7	8	6	152	3.0%
発疹・かゆみ	33	32	34	38	34	27	25	23	21	24	13	17	321	5.4%
虫刺され	3	10	6	8	12	3	6	2	0	0	0	1	51	0.9%
やけど	4	7	1	3	16	3	3	4	3	1	7	3	55	0.9%
ケイレン	5	5	11	9	4	6	2	2	9	13	3	6	75	1.3%
尿(排尿痛・頻尿・血尿)	0	1	2	0	0	4	1	0	3	1	3	2	17	0.3%
性器関連	3	1	1	4	1	5	4	1	2	0	4	4	30	0.5%
予防接種関連	7	9	10	9	5	8	8	7	9	2	6	3	83	1.4%
薬	24	18	20	20	11	22	5	16	21	38	26	6	227	3.8%
低体温	0	0	0	0	1	1	1	0	1	0	0	1	5	0.1%
その他	23	24	38	26	25	25	25	20	22	25	22	23	298	5.0%
合計	552	548	539	550	558	511	454	377	505	564	423	346	5,927	100%