

平成 30 年度

高 知 県 の 水 道

(平成31年3月31日現在)

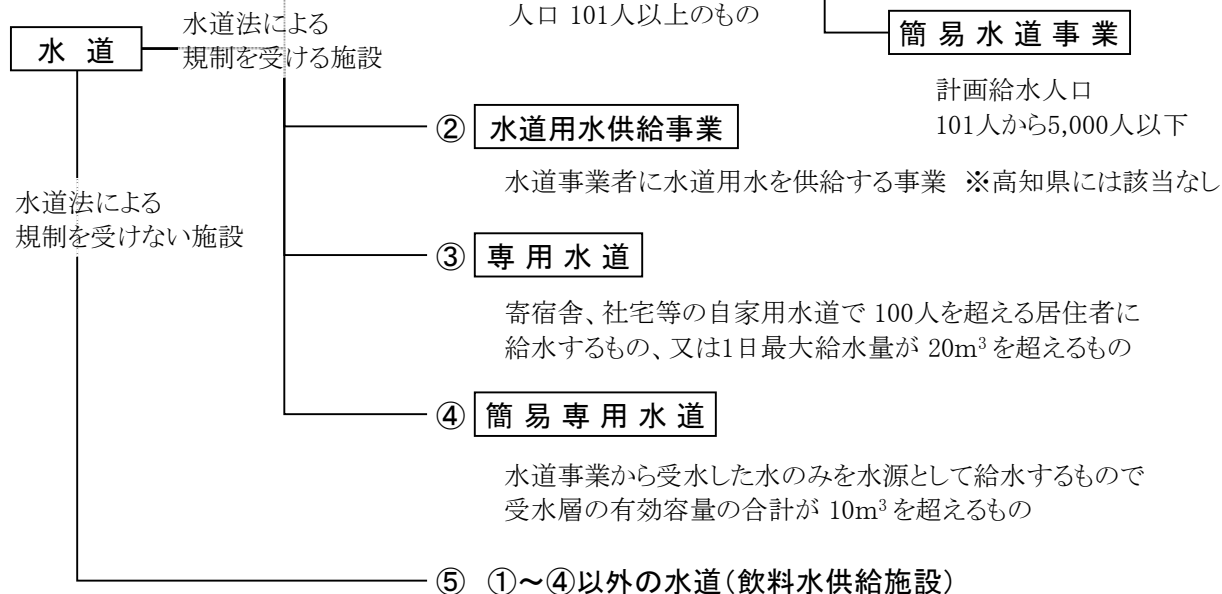
目次

1 水道の普及状況	1
1-1 水道普及率の推移	2
1-2 種類別普及状況	3
1-3 水道箇所数の推移	4
1-4 水道事業の規模別箇所数	5
2 水道の統計資料	
2-1 市町村別水道普及表	7
2-2 給水の状況	11
2-3 水道料金	17
2-4 管路の状況	20
2-5 上水道事業箇所別表	23
2-6 簡易水道事業箇所別表	25
2-7 専用水道箇所別表	29
3 平成30年度 水道事業認可	31
4 第三者委託の実施状況	32
5 市町村災害対策状況	33
5-1 応急給水用資機材の保有状況	33
5-2 応急復旧用資機材の保有状況	41

用語の説明

1 水道の区分

水道：
導管等により、
飲料水を供給する
施設の総体



2 用語の定義

- (1) 行政区域内人口 平成30年3月31日時点(市町村振興課による)
- (2) 計画給水人口 事業計画において定める給水人口
- (3) 現在給水人口 実際に給水を行っている人口(水道事業及び専用水道から給水を受けている人口)
- (4) 水道普及率 = $\frac{\text{現在給水人口}}{\text{行政区域内人口}} \times 100 (\%)$
※専用水道については、自己水源のみによるものを現在給水人口に算定する。
- (5) 給水量 水道事業者等が自己の給水区域に対して給水する水量

$$1人1日最大給水量 = \frac{1日最大給水量}{現在給水人口} \quad (\% / 人 / 日)$$

$$1人1日平均給水量 = \frac{\text{実績年間給水量}}{\text{現在給水人口} \times 365日(うるう年は366日)} \quad (\% / 人 / 日)$$

- (6) 有収水量 料金徴収の対象となる水量

$$\text{有収率} = \frac{\text{有収水量}}{\text{総給水量}} \times 100 (\%)$$

$$(7) \text{ 給水原価} = \frac{\text{経営費用} - (\text{受託工事費} + \text{材料及び不要品売却原価} + \text{付帯事業費})}{\text{年間有収水量}}$$

$$\text{供給単価} = \frac{\text{給水収益}}{\text{年間有収水量}}$$

(注) 給水原価は水道水 1m³ 作るのにかかった費用であり、供給単価は水道水 1m³ を小売りしている値段といえる。

3 用語の省略表記

- (1) 経営の種別
「公」: 市町村営 「組」: 地元組合営 「私」: 民間企業経営
- (2) 原水の種別
「表」: 表流水 「貯」: 貯水 「伏」: 伏流水
「浅」: 浅井戸 「深」: 深井戸 「湧」: 湧水
「受」: 受水
- (3) 浄水方法
「緩ろ」: 緩速ろ過 「急ろ」: 急速ろ過 「膜ろ」: 膜ろ過 「消毒」: 消毒のみ
- (4) 配水方法
「自然」: 自然流下方式 「加圧」: 加圧ポンプ方式
- (5) 水道料金体系
「用途」: 用途別 「口径」: 口径別 「単一」: 単一制 「定額」: 定額制
- (6) 施設の専用・兼用の別(専用水道)
「専用」: 浄水施設が飲用のみの専用施設であるもの
「原兼」: 原水をそのまま工場用及び飲用にも供給するもの
「浄兼」: 工場用に一括して浄化したものを飲用にも供給するもの

1 水道の普及状況

平成30年度末現在の県内の給水人口は、659,141人で、県総人口700,059人に対する普及率は94.2%である。前年度から0.3%の減となり、全国平均普及率98.0%と比較して低い水準になっている。

市・町・村別の普及率は、市部94.6%、町部91.8%、村部94.8%となっている。特に山間部では、集落が分散しているうえに、急峻な山岳地帯にあることから、今後も普及率の大幅な向上は見込めないと思われる。

なお、水道法の適用を受けない給水人口50人以上の飲料水供給施設により、給水を受けている人口は5,886人で、これを加えた普及率は95.0%になる。

全国の水道普及状況

(平成31年3月31日現在 単位:人)

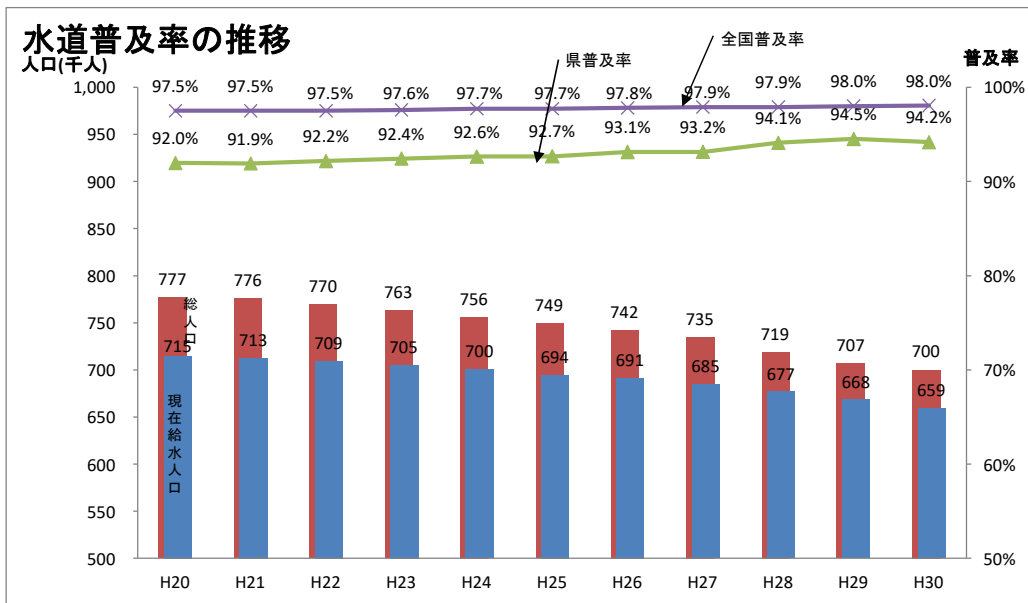
都道府県名	総人口 (A)	現在給水人口				普及率 B/A(%)	順位
		上水道	簡易水道	専用水道	合計(B)		
北海道	5,277,837	4,841,241	314,758	22,343	5,178,342	98.1	24
青森	1,248,917	1,188,323	29,731	1,277	1,219,331	97.6	26
岩手	1,233,795	1,109,057	47,221	3,835	1,160,113	94.0	41
宮城	2,292,357	2,266,099	5,781	1,621	2,273,501	99.2	17
秋田	970,154	816,227	69,478	3,447	889,152	91.7	46
山形	1,086,877	1,052,554	22,662	295	1,075,511	99.0	19
福島	1,851,790	1,672,533	58,875	13,879	1,745,287	94.2	39
茨城	2,870,883	2,683,175	31,470	5,229	2,719,874	94.7	36
栃木	1,969,315	1,845,805	17,788	21,501	1,885,094	95.7	32
群馬	1,975,081	1,888,853	73,841	2,093	1,964,787	99.5	12
埼玉	7,326,981	7,299,090	5,444	5,446	7,309,980	99.8	7
千葉	6,267,517	5,926,217	6,293	46,264	5,978,774	95.4	34
東京	13,886,107	13,851,680	12,386	21,630	13,885,696	100.0	1
神奈川	9,180,510	9,149,274	14,883	5,523	9,169,680	99.9	4
新潟	2,228,517	2,119,541	94,069	3,367	2,216,977	99.5	11
富山	1,044,495	947,688	23,246	3,206	974,140	93.3	43
石川	1,137,665	1,085,283	35,283	2,197	1,122,763	98.7	21
福井	782,494	700,984	52,670	963	754,617	96.4	31
山梨	828,464	665,757	145,367	3,074	814,198	98.3	23
長野	2,050,242	1,940,820	85,246	1,881	2,027,947	98.9	20
岐阜	1,991,623	1,835,320	62,498	5,164	1,902,982	95.5	33
静岡	3,641,988	3,526,955	61,812	18,607	3,607,374	99.0	18
愛知	7,535,607	7,490,134	21,947	13,518	7,525,599	99.9	5
三重	1,817,947	1,800,914	9,138	1,203	1,811,255	99.6	10
滋賀	1,418,649	1,375,377	33,098	5,361	1,413,836	99.7	9
京都	2,587,132	2,541,427	37,119	1,058	2,579,604	99.7	8
大阪	8,813,576	8,811,011	0	1,405	8,812,416	100.0	2
兵庫	5,466,183	5,439,344	16,473	2,345	5,458,162	99.9	6
奈良	1,333,957	1,309,128	15,444	156	1,324,728	99.3	15
和歌山	948,400	886,228	39,071	16,557	941,856	99.3	14
鳥取	562,638	507,409	40,090	3,992	551,491	98.0	25
島根	675,207	639,742	17,297	700	657,739	97.4	29
岡山	1,892,447	1,784,197	91,046	2,239	1,877,482	99.2	16
広島	2,828,932	2,657,090	11,062	8,718	2,676,870	94.6	37
山口	1,358,607	1,255,367	12,244	5,524	1,273,135	93.7	42
徳島	731,069	665,397	30,065	13,973	709,435	97.0	30
香川	957,654	948,267	3,073	5	951,345	99.3	13
愛媛	1,374,950	1,223,400	38,457	19,847	1,281,704	93.2	44
高知	700,059	561,390	95,383	2,368	659,141	94.2	40
福岡	5,099,225	4,760,629	21,164	41,571	4,823,364	94.6	38
佐賀	825,321	773,519	9,751	1,842	785,112	95.1	35
長崎	1,327,265	1,262,476	34,323	10,417	1,307,216	98.5	22
熊本	1,748,222	1,434,925	93,547	11,306	1,539,778	88.1	47
大分	1,135,762	992,385	46,142	8,181	1,046,708	92.2	45
宮崎	1,077,458	1,013,221	35,711	1,615	1,050,547	97.5	28
鹿児島	1,632,112	1,419,255	157,088	16,025	1,592,368	97.6	27
沖縄	1,445,013	1,419,886	24,357	19	1,444,262	99.9	3
合計	126,437,001	121,384,594	2,203,892	382,787	123,971,273	98.0	
平成29年度	126,720,532	121,311,861	2,460,427	394,394	124,166,682	98.0	

(厚生労働省・水道の基本統計より)

1-1 水道普及率の推移

		H20	H21	H22	H23	H24	H25	H26	H27	H28	H29	H30	
総人口 (A)		777,090	775,598	769,760	763,055	755,994	749,141	742,264	734,899	719,041	707,065	700,059	
現在給水人口 (B)		714,641	712,863	709,430	705,299	700,326	694,282	691,273	684,564	676,649	668,237	659,141	
普及率 (B/A) (%)		92.0%	91.9%	92.2%	92.4%	92.6%	92.7%	93.1%	93.2%	94.1%	94.5%	94.2%	
同 上 内 訳	上水道	箇所数	20	18	18	18	18	18	18	18	17	17	
		現在給水人口	571,505	571,517	569,531	567,430	568,819	565,879	563,325	560,016	556,489	566,109	561,390
	簡易水道	箇所数	244	241	240	240	236	236	234	233	215	135	133
		現在給水人口	139,313	137,258	136,062	133,913	128,971	125,908	124,185	122,152	117,768	99,754	95,383
	専用水道	箇所数	36	39	39	39	39	40	41	40	41	41	42
		現在給水人口	3,823	4,088	3,837	3,956	2,536	2,495	3,763	3,675	2,392	2,374	2,368
全国普及率 (%)		97.5%	97.5%	97.5%	97.6%	97.7%	97.7%	97.8%	97.9%	97.9%	98.0%	98.0%	

(注) 専用水道の給水人口は、自己水源によるもののみ。



1-2 種類別普及状況

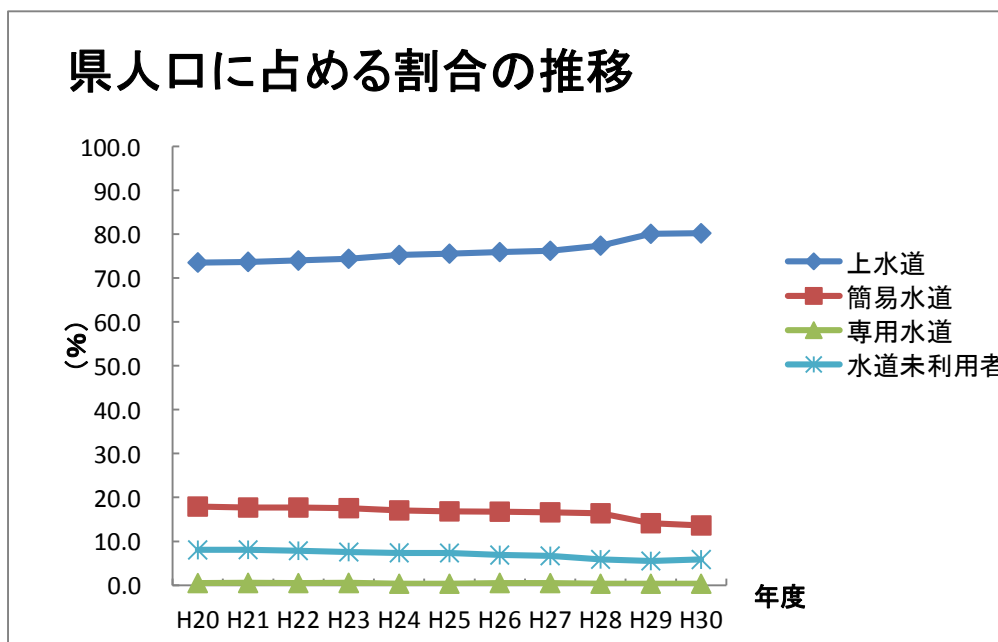
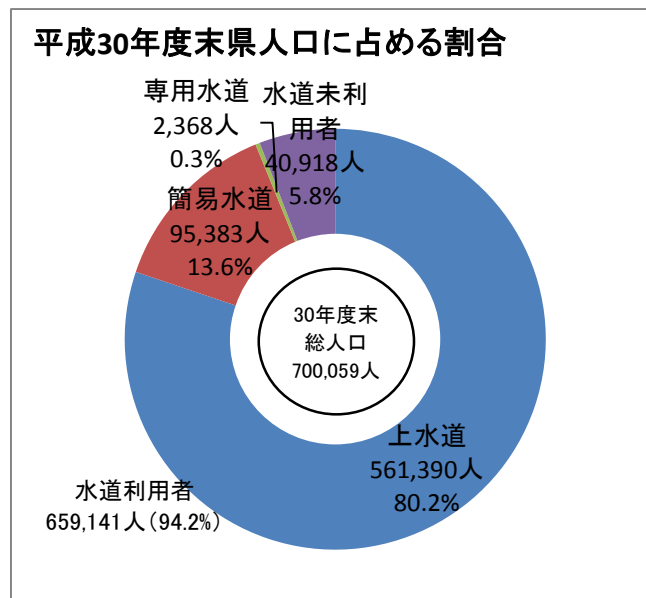
平成30年度末の上水道利用者は 561,390人で全人口の 80.2%、簡易水道利用者は 95,383人で 13.6%、専用水道利用者は2,368人で 0.3%をそれぞれ占めている。
 上水道は増加、簡易水道は減少、専用水道は横ばいの傾向にある。

平成30年度末県人口に占める割合

(単位:%)

		H20	H21	H22	H23	H24	H25	H26	H27	H28	H29	H30
水道利用者	上水道	73.5	73.7	74.0	74.4	75.2	75.5	75.9	76.2	77.4	80.1	80.2
	簡易水道	17.9	17.7	17.7	17.5	17.1	16.8	16.7	16.6	16.4	14.1	13.6
	専用水道	0.5	0.5	0.5	0.5	0.3	0.3	0.5	0.5	0.3	0.3	0.3
	計	92.0	91.9	92.2	92.4	92.6	92.7	93.1	93.3	94.1	94.5	94.2
水道未利用者		8.0	8.1	7.8	7.6	7.4	7.3	6.9	6.7	5.9	5.5	5.8

(注) 全体で算出した普及率に合わせるため、計算が合わない年度があります。



1-3 水道箇所数の推移

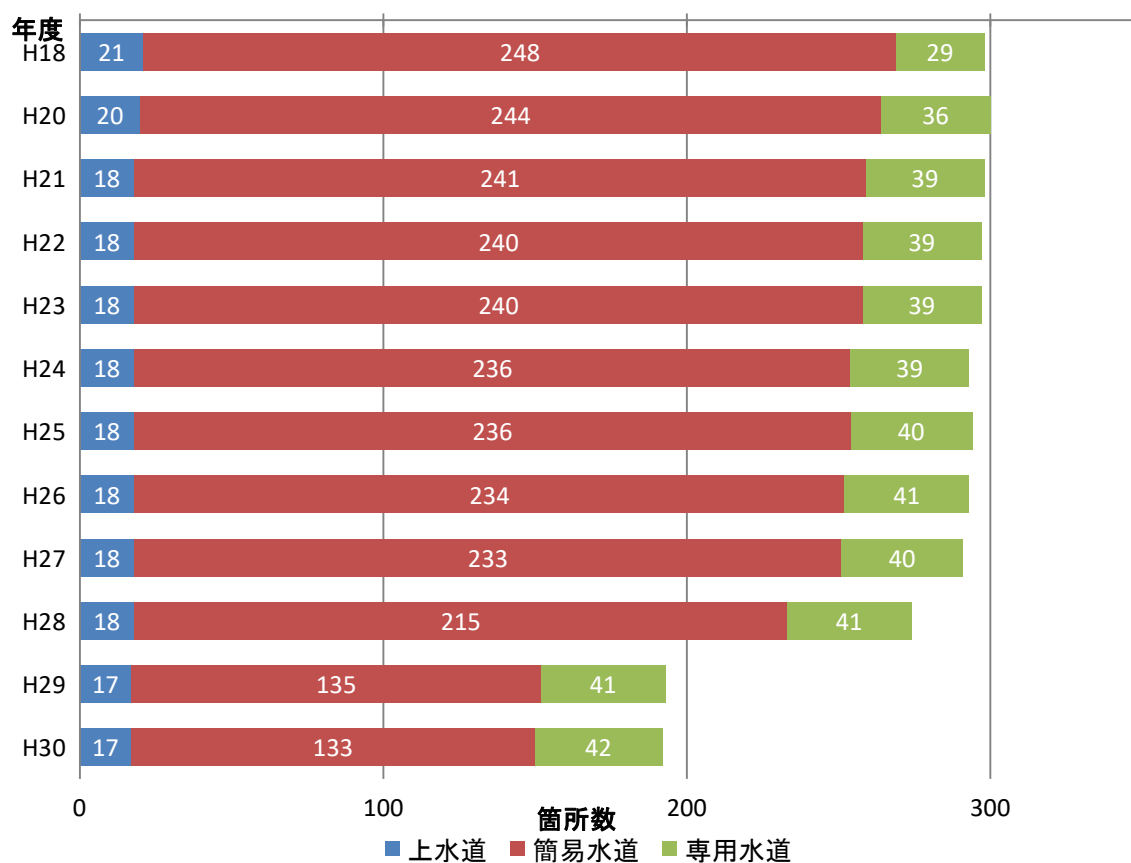
近年では、水道事業の施設統合が進められ、箇所数は平成15年度以降、減少傾向になっている。
 現在、経営基盤の強化等の観点から、施設統合のみならず経営統合も進められていくことから、今後も水道事業数は減少傾向で推移していくものと考えられる。

水道箇所数の推移

(単位:ヶ所)

	上水道		簡易水道			専用水道	合計
	市町村営	計	市町村営	その他	計		
H18	21	21	243	5	248	29	298
H20	20	20	240	4	244	36	300
H21	18	18	239	2	241	39	298
H22	18	18	238	2	240	39	297
H23	18	18	238	2	240	39	297
H24	18	18	234	2	236	39	293
H25	18	18	234	2	236	40	294
H26	18	18	232	2	234	41	293
H27	18	18	231	2	233	40	291
H28	18	18	214	1	215	41	274
H29	17	17	134	1	135	41	193
H30	17	17	132	1	133	42	192

水道施設数の推移

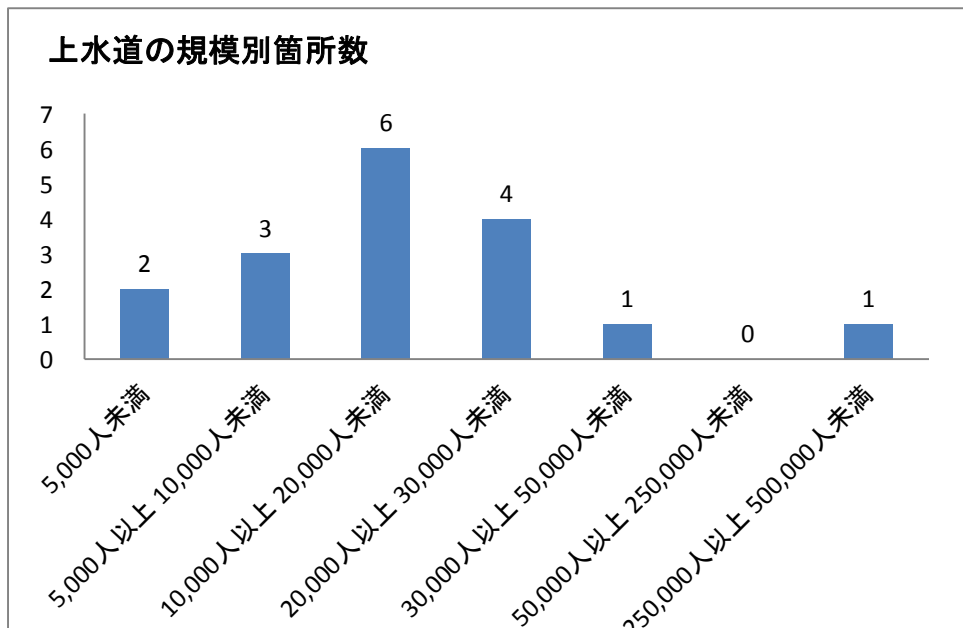


1-4 水道事業の規模別箇所数

また、本県水道事業を給水人口規模別の箇所数で見ると、上水道事業においては現在給水人口 20,000人未満の事業数が 64.70%に達するとともに、簡易水道事業では現在給水人口 1,000人に満たない事業数が 79.70%を超え、困難な経営を強いられる小規模事業が数多く存在することがわかる。

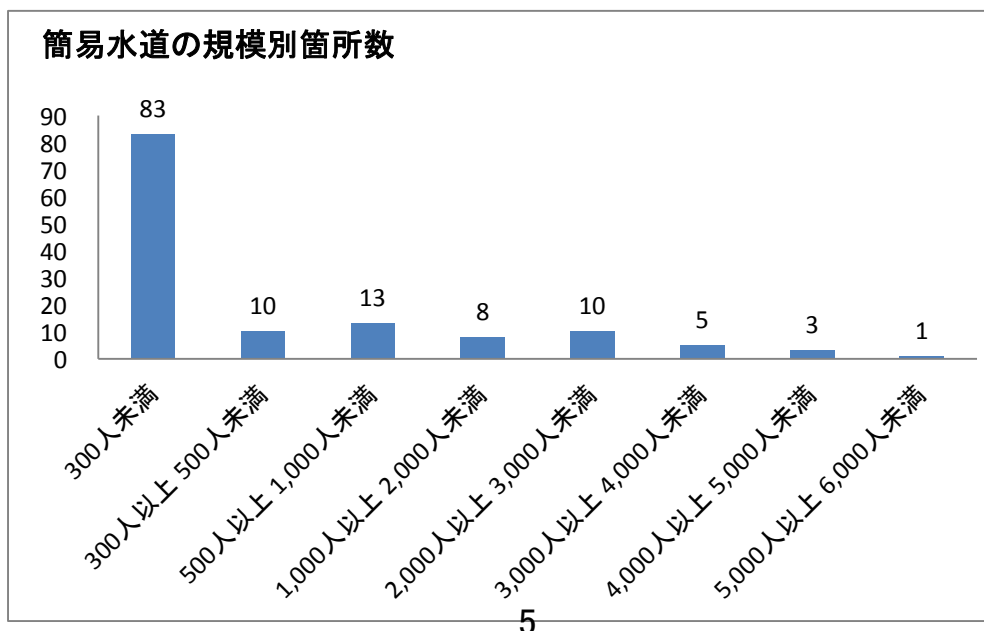
上水道の規模別箇所数

現在給水人口							(単位:ヶ所)	合計
5,000人未満	5,000人以上 10,000人未満	10,000人以上 20,000人未満	20,000人以上 30,000人未満	30,000人以上 50,000人未満	50,000人以上 250,000人未満	250,000人以上 500,000人未満		
2	3	6	4	1	0	1	17	
11.76%	17.65%	35.29%	23.53%	5.88%	0.00%	5.88%	100%	



簡易水道の規模別箇所数

現在給水人口								(単位:ヶ所)	合計
300人未満	300人以上 500人未満	500人以上 1,000人未満	1,000人以上 2,000人未満	2,000人以上 3,000人未満	3,000人以上 4,000人未満	4,000人以上 5,000人未満	5,000人以上 6,000人未満		
83	10	13	8	10	5	3	1	133	
62.41%	7.52%	9.77%	6.02%	7.52%	3.76%	2.26%	0.75%	100%	



水道の種類別箇所数(平成31年3月31日現在)

(単位:ヶ所)

都道府県名	水道用水供給事業				上水道						簡易水道			専用水道	水道の合計	
	県営	市町村営	組合営	計	県営	市営	町営	村営	組合営	私営	計	公営	その他			計
北海道			5	5		33	56		4		93	206	1	207	518	823
青森			1	1		8	12	3	3		26	29	6	35	77	139
岩手			1	1		12	13	1	1		27	62		62	117	207
宮城	2			2		12	19	1	1		33	8	4	12	104	151
秋田						15	7				22	79	26	105	90	217
山形	4			4		12	15		2		29	24	9	33	56	122
福島			3	3		13	18	5	2		38	63	13	76	175	292
茨城	4			4		30	9	2	2		43	8	113	121	215	383
栃木	2			2		14	8		1	1	24	13	7	20	326	372
群馬	4			4		9	9	2	1		21	119	22	141	127	293
埼玉	1			1		34	17		4		55	4	3	7	340	403
千葉			6	6	1	29	8		5		43	3		3	917	969
東京					1	3	2				6	8		8	429	443
神奈川			1	1	2	8	10				20	13	2	15	486	522
新潟		1	2	3		23	4	2			29	158	14	172	66	270
富山	2		1	3		10	2				12	34	12	46	161	222
石川	1			1		11	7				18	37	61	98	97	214
福井	2			2		9	6				15	78	37	115	28	160
山梨			2	2		11	3	1	1		16	230	2	232	34	284
長野	1		3	4	1	21	19	13	1	6	61	77	49	126	68	259
岐阜	1			1		22	17				39	57	6	63	206	309
静岡	3		1	4		24	10		1	2	37	80	64	144	393	578
愛知	1			1		32	7		4		43	11	1	12	251	307
三重	2			2		14	15				29	26		26	154	211
滋賀	1			1		12	5		6		23	32		32	79	135
京都	1			1		15	7				22	46		46	141	210
大阪			2	2		32	8		3		43				380	425
兵庫	1	1	2	4		29	12		3		44	8	8	16	172	236
奈良	1			1		13	15	1			29	15	1	16	59	105
和歌山		2		2		11	16				27	54		54	24	107
鳥取						3	9				12	94	2	96	35	143
島根	2			2		8	5		1		14	6	2	8	27	51
岡山			4	4		15	8				23	92	1	93	62	182
広島	3			3		14	5				19	4	1	5	173	200
山口			1	1		13	1		1		15	26		26	69	111
徳島						8	10				18	38	11	49	55	122
香川									1		1	1		1	34	36
愛媛			2	2		22	7				29	91	1	92	146	269
高知						12	5				17	132	1	133	42	192
福岡		1	5	6		23	24		3		50	21		21	437	514
佐賀			2	2		9	6		2		17	10	33	43	79	141
長崎						15	7				22	41	10	51	149	222
熊本			1	1		15	11	1	2		29	111	37	148	247	425
大分						15	2				17	91	29	120	194	331
宮崎						9	10		1		20	65	16	81	46	147
鹿児島						22	12				34	139	43	182	111	327
沖縄	1			1		11	7	7	1		26	14	2	16	29	72
合計	40	5	45	90	5	735	485	39	57	9	1,330	2,558	650	3,208	8,225	12,853
H29年度	41	5	46	92	5	747	491	39	56	9	1,348	2,897	664	3,609	8,239	13,288

(厚生労働省・水道の基本統計より)

2-1 市町村別水道普及表

平成30年度 市町村別水道普及表

(1/2)

平成31年3月31日現在 上段:公営 下段:民営

市町村名	行政区内 総人口 (人)	上水道			簡易水道			専用水道						合計			普及率 (%)	飲料水供給施設 (計画給水人口50人以上)			(飲供を 含めた) 普及率 (%)
		箇所 (ヶ所)	計画給水 人口 (人)	現在給水 人口 (人)	箇所 (ヶ所)	計画給水 人口 (人)	現在給水 人口 (人)	自己水源のみによるもの			左記以外のもの			箇所 (ヶ所)	計画給水 人口 (人)	現在給水 人口 (人)		箇所 (ヶ所)	計画給水 人口 (人)	現在給水 人口 (人)	
								箇所 (ヶ所)	確認時 給水人口 (人)	現在給水 人口 (人)	箇所 (ヶ所)	確認時 給水人口 (人)	現在給水 人口 (人)								
高知市	329,485	1	332,100	312,958	0	0	0	10	6,495	1,539	21	1,326	669	32	338,595	314,497	95.5				95.5
室戸市	12,152	1	10,329	11,881	0	0	0	0	0	0	0	0	0	1	10,329	11,881	97.8	4	267	267	100.0
安芸市	16,561	1	18,245	15,225	2	300	10	0	0	0	0	0	0	3	18,545	15,235	92.0	1	65	41	93.8
南国市	46,922	1	49,400	40,746	0	0	0	5	2,780	554	1	324	140	7	52,180	41,300	88.0				88.0
土佐市	25,956	1	30,000	25,321	0	0	0	0	0	0	0	0	0	1	30,000	25,321	97.6				97.6
須崎市	21,121	1	27,883	18,910	0	0	0	0	0	0	0	0	0	1	27,883	18,910	89.5				89.9
宿毛市	19,668	2	33,000	17,019	4	5,471	2,274	0	0	0	0	0	0	6	38,471	19,293	98.1	2	148	79	89.9
土佐清水市	12,547	1	9,600	7,403	17	10,610	4,893	0	0	0	0	0	0	18	20,210	12,296	98.0	3	236	117	98.9
四万十市	33,054	1	27,000	24,707	20	9,893	6,131	1	160	140	0	0	0	22	37,053	30,978	93.7				93.7
香南市	32,218	1	26,100	25,192	3	8,684	6,902	0	0	0	1	0	0	6	34,964	32,151	99.8	2	132	67	100.0
香美市	26,627	1	15,207	13,847	15	14,953	9,491	0	0	0	0	0	0	16	30,160	23,338	87.6	12	857	381	89.1
東洋町	2,256	0	0	0	1	1,968	2,165	0	0	0	0	0	0	1	1,968	2,165	96.0	5	451	90	100.0
奈半利町	3,121	0	0	0	1	2,680	2,932	0	0	0	0	0	0	1	2,680	2,932	93.9	5	427	248	101.9
田野町	2,526	0	0	0	1	3,500	2,500	0	0	0	0	0	0	1	3,500	2,500	99.0				99.0
安田町	2,493	0	0	0	1	2,453	2,447	0	0	0	0	0	0	1	2,453	2,447	98.2				98.2
北川村	1,184	0	0	0	1	1,000	844	0	0	0	0	0	0	1	1,000	844	71.3	3	52	16	100.0
馬路村	756	0	0	0	1	705	750	0	0	0	0	0	0	1	705	750	99.2	18	626	324	99.2
芸西村	3,735	0	0	0	1	3,790	3,714	0	0	0	0	0	0	1	3,790	3,714	99.4				99.4
本山町	3,432	0	0	0	1	2,464	2,976	0	0	0	0	0	0	1	2,464	2,976	86.7				86.7
大豊町	3,354	0	0	0	1	1,928	2,114	1	10	10	0	0	0	2	1,938	2,124	63.3	4	243	197	69.2

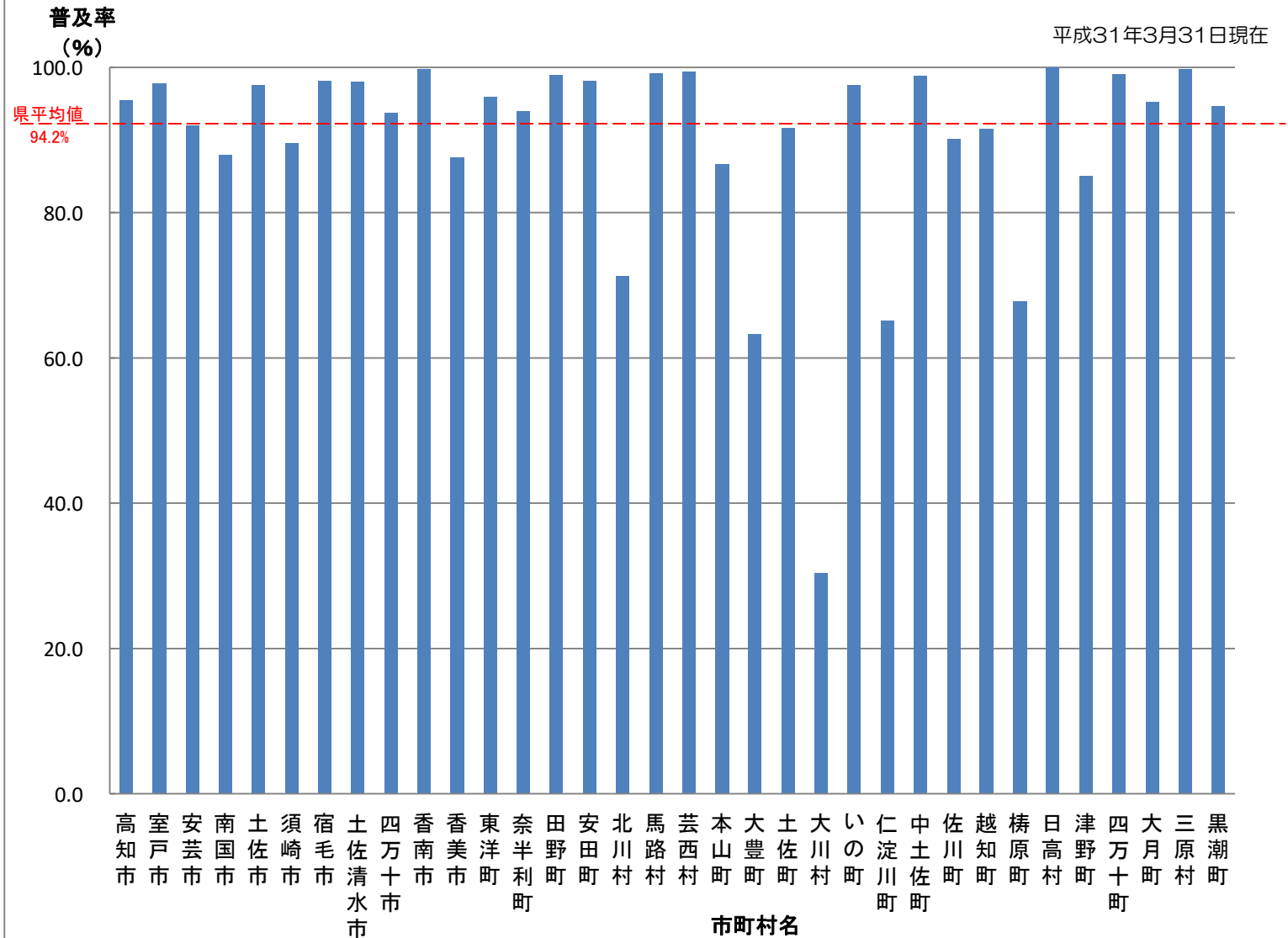
平成31年3月31日現在 上段:公営 下段:民営

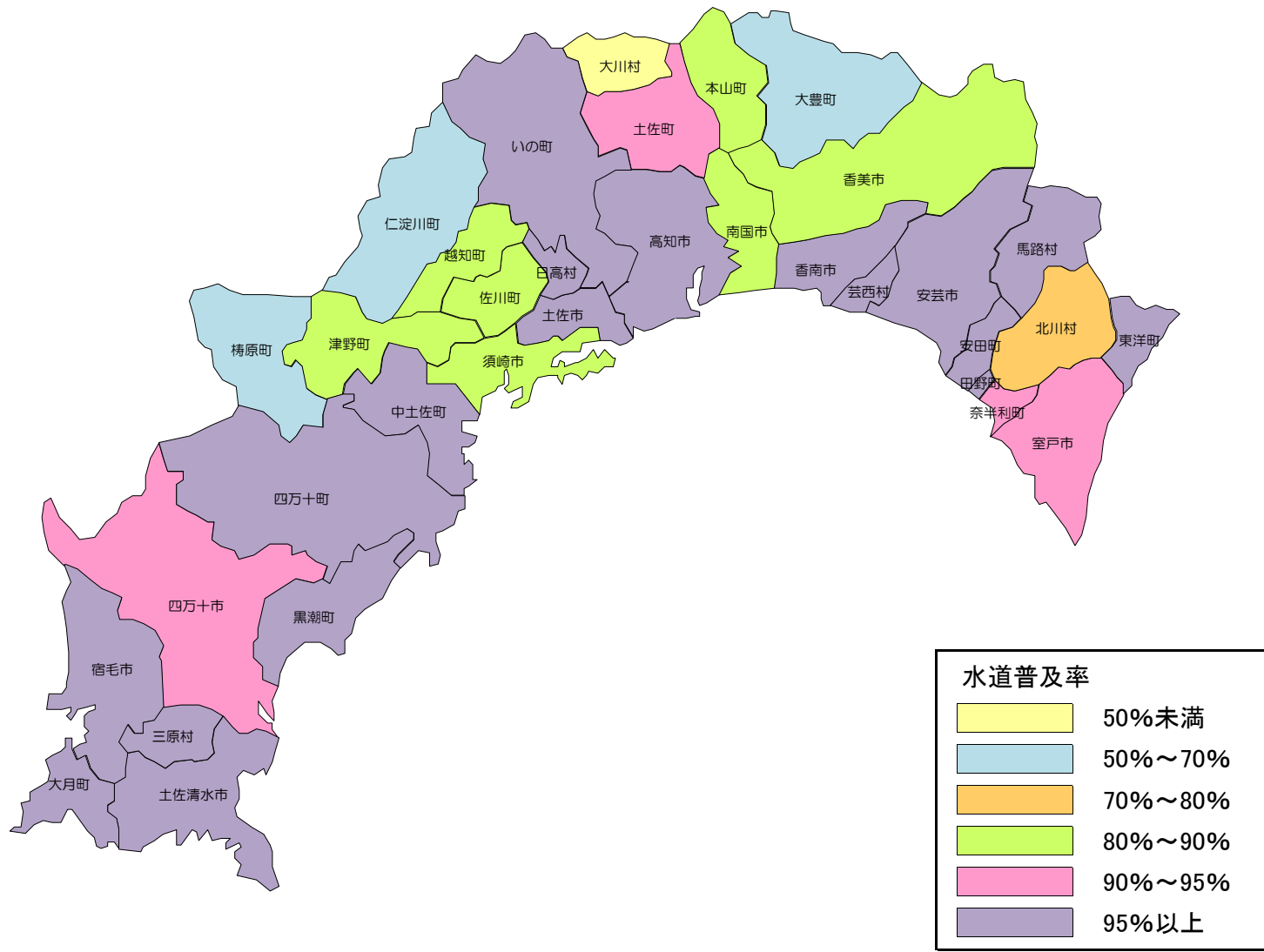
市町村名	行政区域内 総人口 (人)	上水道			簡易水道			専用水道						普及率 (%)	飲料水供給施設 (計画給水人口50人以上)			(飲供を 含めた) 普及率 (%)				
		箇所 (ヶ所)	計画給水 人口 (人)	現在給水 人口 (人)	箇所 (ヶ所)	計画給水 人口 (人)	現在給水 人口 (人)	自己水源のみによるもの			左記以外のもの				合計							
								箇所 (ヶ所)	確認時 給水人口 (人)	現在給水 人口 (人)	箇所 (ヶ所)	確認時 給水人口 (人)	現在給水 人口 (人)		箇所 (ヶ所)	計画給水 人口 (人)	現在給水 人口 (人)					
土佐町	3,768	0	0	0	9	5,584	3,452	0	0	0	0	0	0	9	5,584	3,452	91.6	7	333	172	98.5	
大川村	378	0	0	0	0	0	0	1	600	115	0	0	0	1	600	115	30.4	4	305	87	32.5	
いの町	21,444	1	17,903	20,908	0	0	0	1	10	10	0	0	0	2	17,913	20,918	97.5	1	80	8	99.7	
仁淀川町	4,878	0	0	0	1	4,718	3,180	0	0	0	0	0	0	1	4,718	3,180	65.2	9	802	451	84.2	
中土佐町	6,273	0	0	0	2	6,018	6,197	0	0	0	0	0	0	2	6,018	6,197	98.8	30	2,426	927	98.9	
佐川町	12,485	1	13,864	11,263	0	0	0	0	0	0	0	0	0	1	13,864	11,263	90.2	2	90	9	92.7	
越知町	5,370	1	4,366	4,041	6	2,213	874	0	0	0	0	0	0	7	6,579	4,915	91.5	6	558	316	94.2	
橋原町	3,430	0	0	0	1	2,199	2,327	0	0	0	0	0	0	1	2,199	2,327	67.8	6	410	145	80.0	
日高村	4,788	0	0	0	1	4,975	4,788	0	0	0	0	0	0	1	4,975	4,788	100.0	10	770	417	100.0	
津野町	5,415	0	0	0	1	4,183	4,609	0	0	0	0	0	0	1	4,183	4,609	85.1	24	1,433	973	103.1	
四万十町	16,226	1	5,500	4,941	32	19,320	11,126	0	0	0	0	0	0	33	24,820	16,067	99.0	5	144	153	100.0	
大月町	4,545	0	0	0	1	4,655	4,331	0	0	0	0	0	0	1	4,655	4,331	95.3				95.3	
三原村	1,413	0	0	0	1	1,545	1,410	0	0	0	0	0	0	1	1,545	1,410	99.8				99.8	
黒潮町	10,478	1	9,795	7,028	7	5,913	2,889	0	0	0	0	0	0	8	15,708	9,917	94.6	2	160	53	95.2	
市部	576,311	12	578,864	513,209	61	49,911	29,701	16	9,435	2,233	23	1,650	809	113	638,390	545,200	94.6	20	1,436	781	94.8	
町部	111,494	0	0	0	1	180	57	2	20	20	0	0	0	73	121,244	102,320	91.8	19	837	519	95.6	
村部	12,254	5	51,428	48,181	66	69,796	54,119	0	0	0	0	0	0	0	0	0	0	0	25	1,622	942	97.7
総計	700,059	0	0	0	0	0	0	19	10,055	2,368	23	1,650	809	192	772,249	659,141	94.2	94	6,930	3,296	95.0	

市町村別水道普及率

市町村名	普及率(%)
高知市	95.5
室戸市	97.8
安芸市	92.0
南国市	88.0
土佐市	97.6
須崎市	89.5
宿毛市	98.1
土佐清水市	98.0
四万十市	93.7
香南市	99.8
香美市	87.6
東洋町	96.0
奈半利町	93.9
田野町	99.0
安田町	98.2
北川村	71.3
馬路村	99.2
芸西村	99.4
本山町	86.7
大豊町	63.3
土佐町	91.6
大川村	30.4
いの町	97.5
仁淀川町	65.2
中土佐町	98.8
佐川町	90.2
越知町	91.5
梶原町	67.8
日高村	100.0
津野町	85.1
四万十町	99.0
大月町	95.3
三原村	99.8
黒潮町	94.6

市町村別水道普及率





2-2 給水の状況

① 給水量の実績

年間実績給水量は、上水道事業は昨年度比でやや減少、簡易水道事業は横ばいとなっている。これは、給水人口の減少とともに、需要者の節水意識の向上や不況による使用水量の減少が要因であると考えられる。

② 有収率

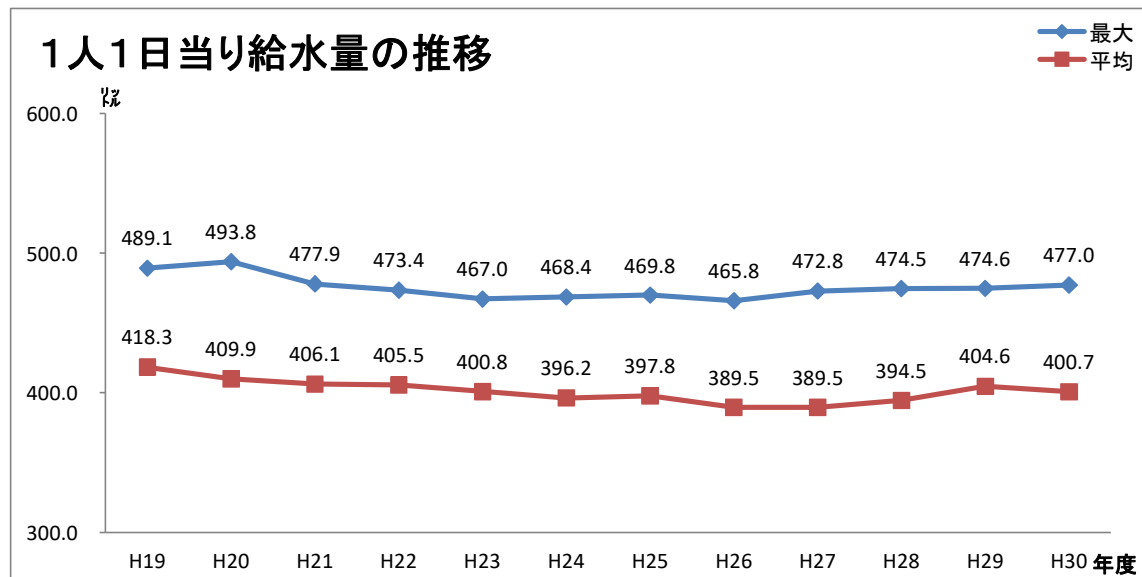
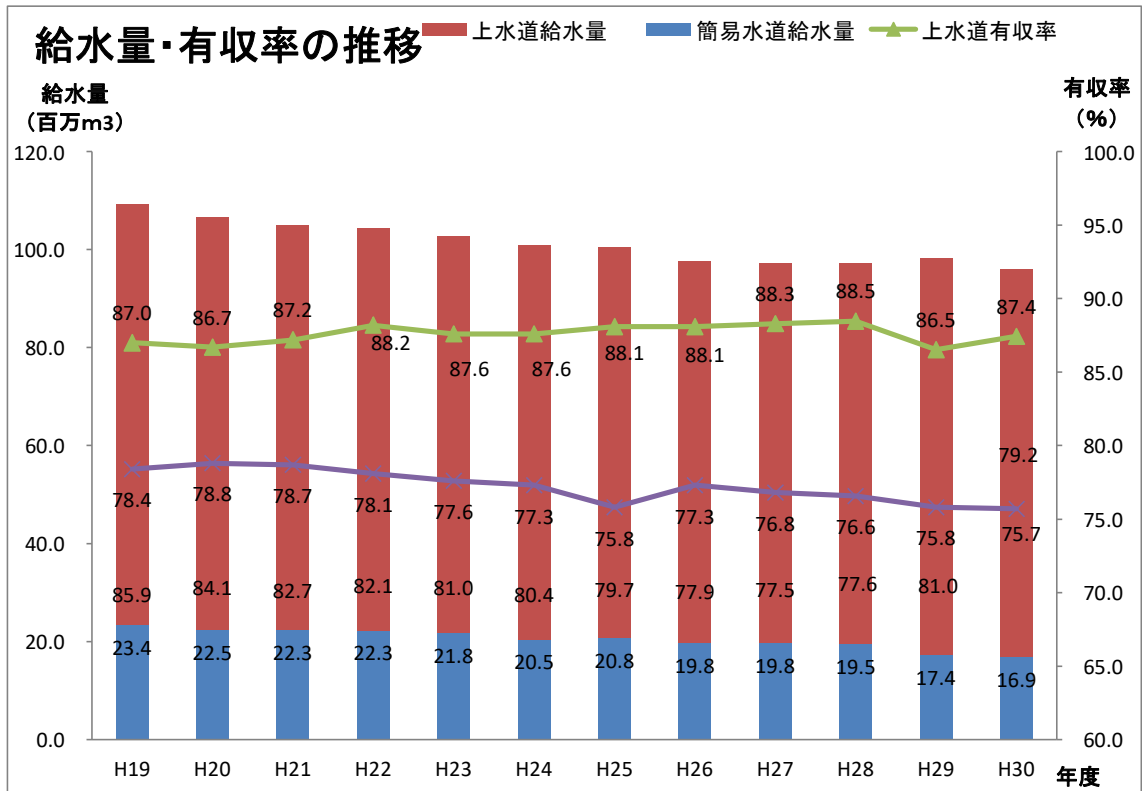
平成 30年度の本県における有収率は、上水道 87.4%、簡易水道は 75.7%である。浄水後の水には多額のコストが投入されているため、漏水等で失われる水量を減少させることが経営上重要になってくる。

③ 1人1日当り給水量

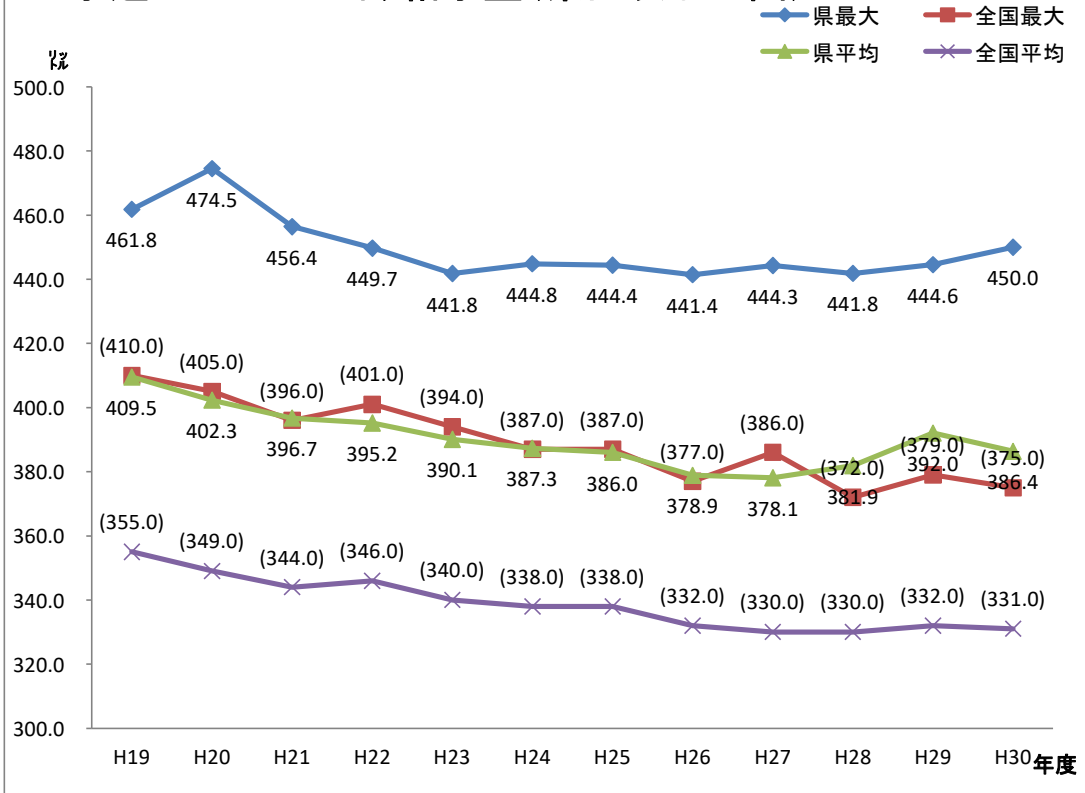
本県においても、1人1日当り給水量は減少傾向にあるものの、全国に比べると多い傾向にあり、今後とも節水意識の向上に努める必要がある。

給水量・有収率の推移

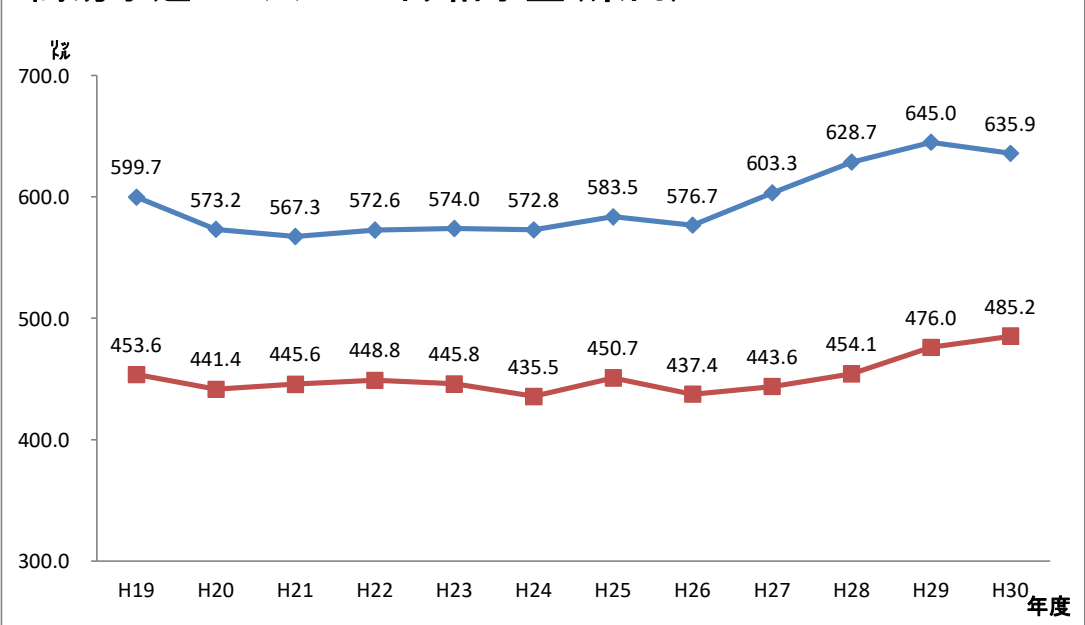
年 度		H19	H20	H21	H22	H23	H24	H25	H26	H27	H28	H29	H30
年 給 間 水 量	上 水 道	85.9	84.1	82.7	82.1	81.0	80.4	79.7	77.9	77.5	77.6	81.0	79.2
	簡 易 水 道	23.4	22.5	22.3	22.3	21.8	20.5	20.8	19.8	19.8	19.5	17.4	16.9
(百万m ³)	計	109.3	106.6	105.0	104.4	102.8	100.9	100.5	97.7	97.3	97.1	98.4	96.1
有 収 率 (%)	上 水 道	87.0	86.7	87.2	88.2	87.6	87.6	88.1	88.1	88.3	88.5	86.5	87.4
	(全国平均)	(90.0)	(90.1)	(90.1)	(90.2)	(89.6)	(90.1)	(90.1)	(92.3)	(90.0)	(90.2)	(90.0)	(89.9)
	簡 易 水 道	78.4	78.8	78.7	78.1	77.6	77.3	75.8	77.3	76.8	76.6	75.8	75.7
	(全国平均)	(79.5)	(80.0)	(84.2)	(78.0)	(82.7)	(82.6)	(82.6)	(82.8)	(82.4)	(82.7)	(82.3)	(82.9)
一 最 人 大 日 給 水 量 (リットル)	上 水 道	461.8	474.5	456.4	449.7	441.8	444.8	444.4	441.4	444.3	441.8	444.6	450.0
	(全国平均)	(410.0)	(405.0)	(396.0)	(401.0)	(394.0)	(387.0)	(387.0)	(377.0)	(386.0)	(372.0)	(379.0)	(375.0)
	簡 易 水 道	599.7	573.2	567.3	572.6	574.0	572.8	583.5	576.7	603.3	628.7	645.0	635.9
	平 均	489.1	493.8	477.9	473.4	467.0	468.4	469.8	465.8	472.8	474.5	474.6	477.0
一 平 人 均 日 給 水 量 (リットル)	上 水 道	409.5	402.3	396.7	395.2	390.1	387.3	386.0	378.9	378.1	381.9	392.0	386.4
	(全国平均)	(355.0)	(349.0)	(344.0)	(346.0)	(340.0)	(338.0)	(338.0)	(332.0)	(330.0)	(330.0)	(332.0)	(331.0)
	簡 易 水 道	453.6	441.4	445.6	448.8	445.8	435.5	450.7	437.4	443.6	454.1	476.0	485.2
	平 均	418.3	409.9	406.1	405.5	400.8	396.2	397.8	389.5	389.5	394.5	404.6	400.7



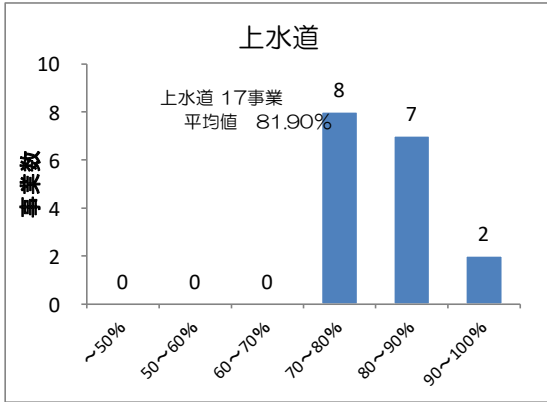
上水道の1人1日当り給水量(県内及び全国)



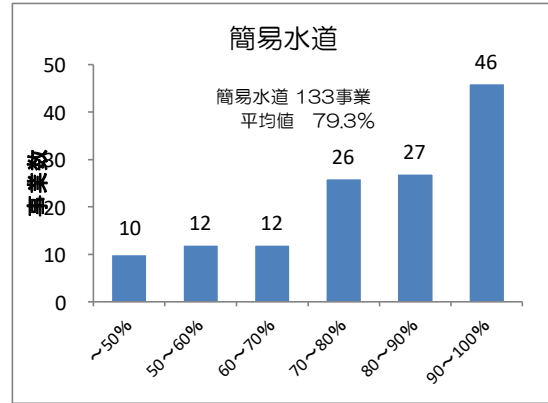
簡易水道の1人1日当り給水量(県内)



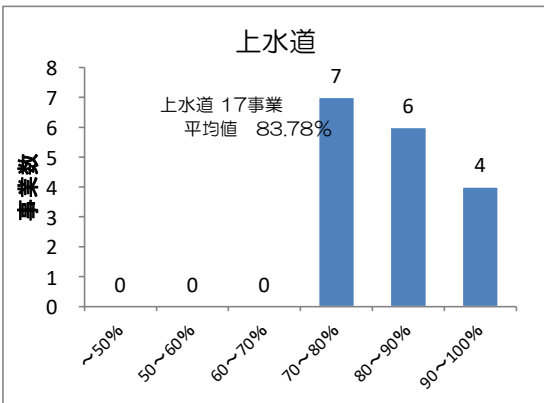
《有収率の分布状況》



有収率 = 有収水量 / 給水量

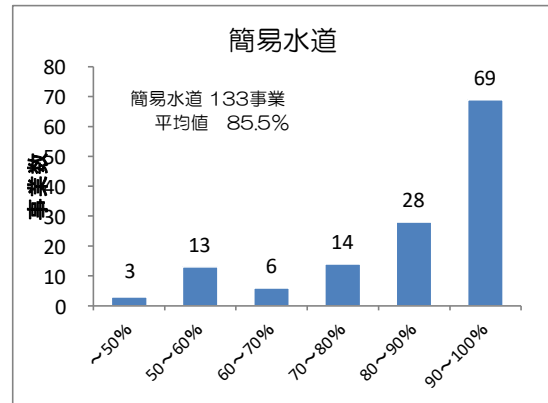


《有効率の分布状況》

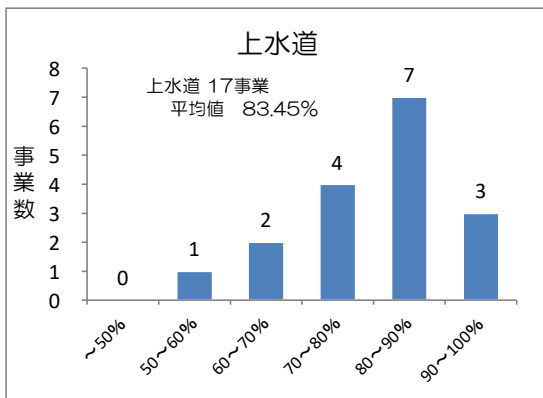


有効率 = 有効水量 / 給水量

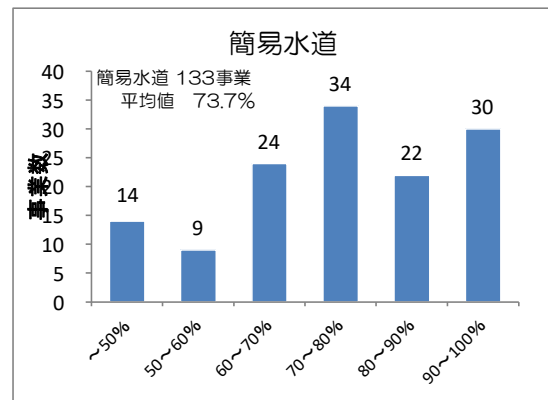
有効水量 = 有収水量 + 無収水量



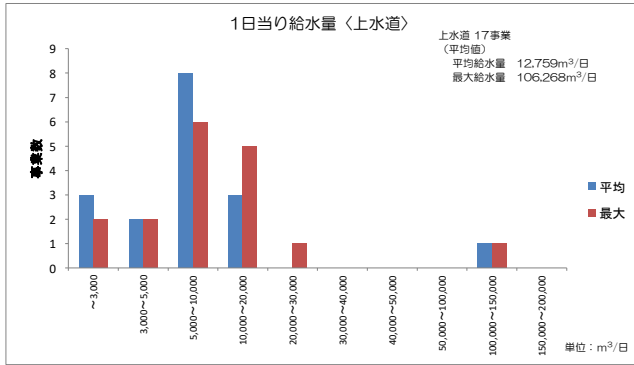
《負荷率の分布状況》



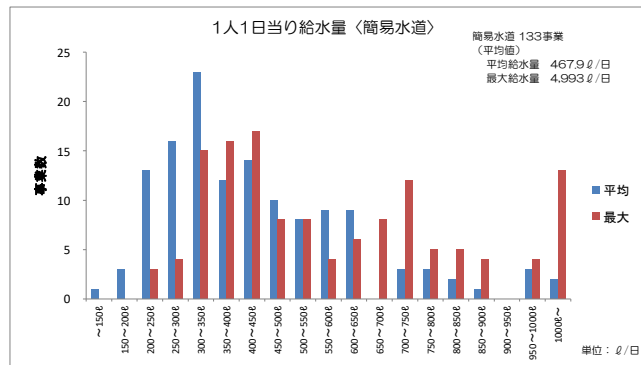
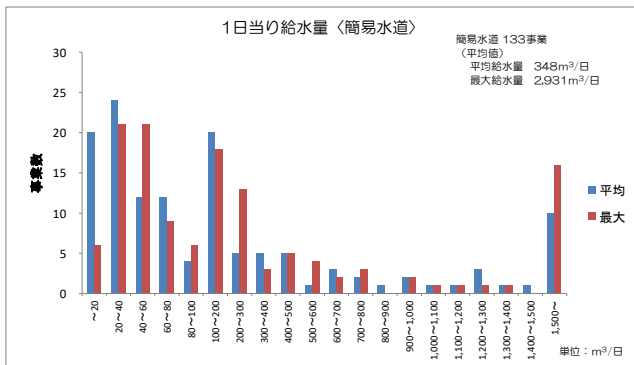
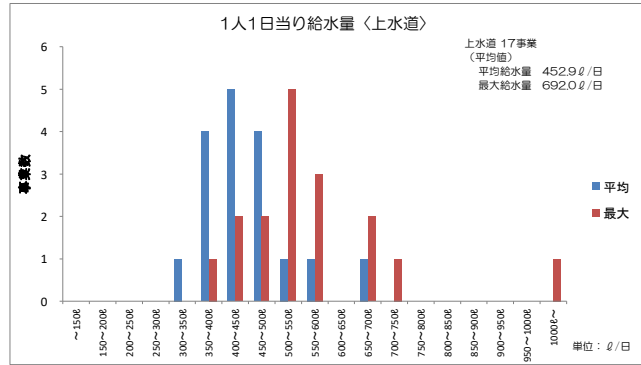
負荷率 = 日平均給水量 / 日最大給水量



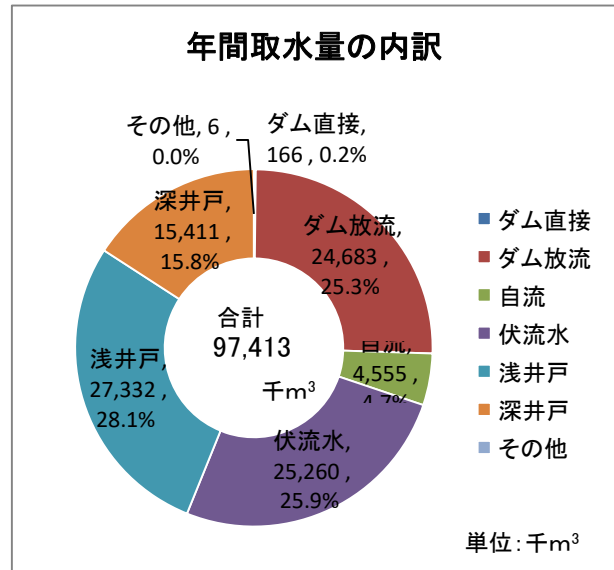
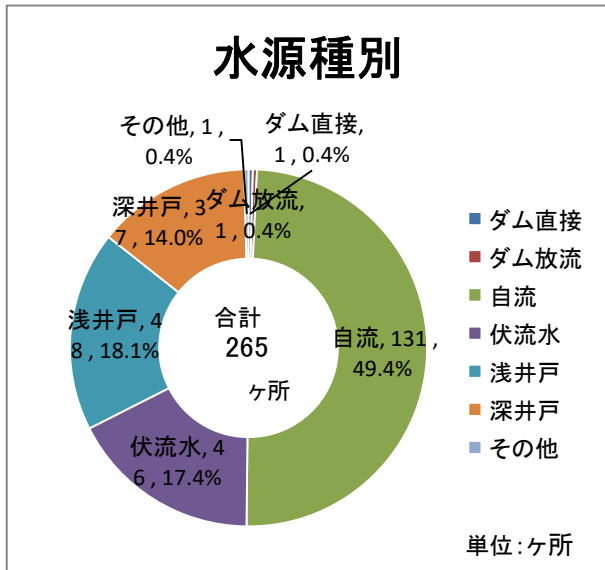
《1日当たり給水量の規模別分布状況》



《1人1日当たり給水量の規模別分布状況》



《水源の種別と年間取水量の内訳》

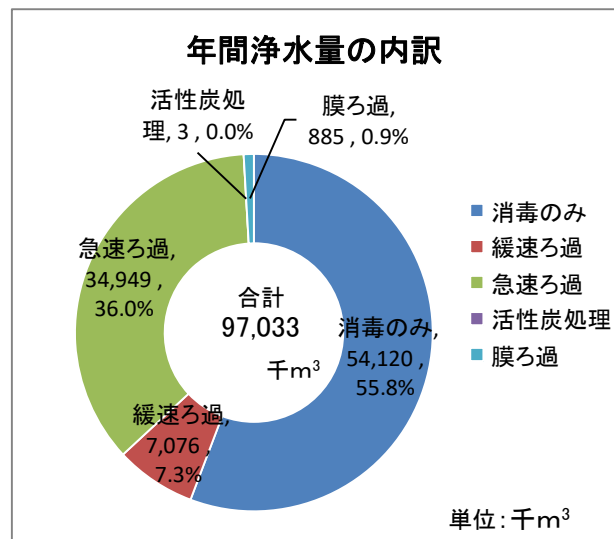
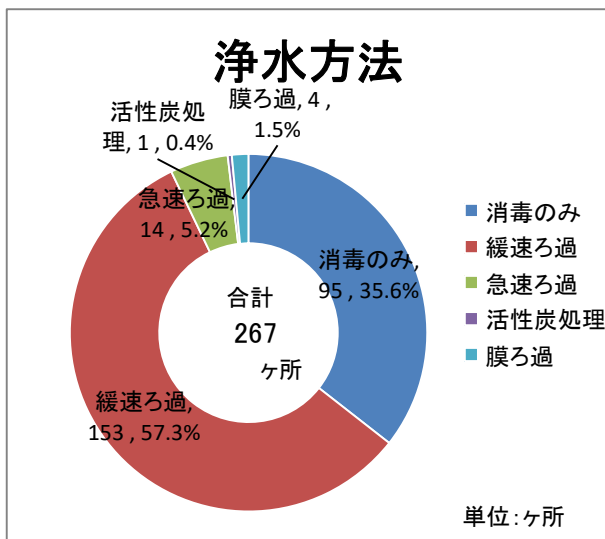


年間取水量の内訳

単位 上段:ヶ所、下段: km³

	ダム直接	ダム放流	自流	伏流水	浅井戸	深井戸	その他	計
上水道		1	1	7	10	6		25
		24,683	167	20,381	23,059	11,160		79,450
簡易水道	1		130	39	38	31	1	240
	166		4,388	4,879	4,273	4,251	6	17,963
計	1	1	131	46	48	37	1	265
	166	24,683	4,555	25,260	27,332	15,411	6	97,413

《浄水方法と年間浄水量の内訳》



年間浄水量の内訳

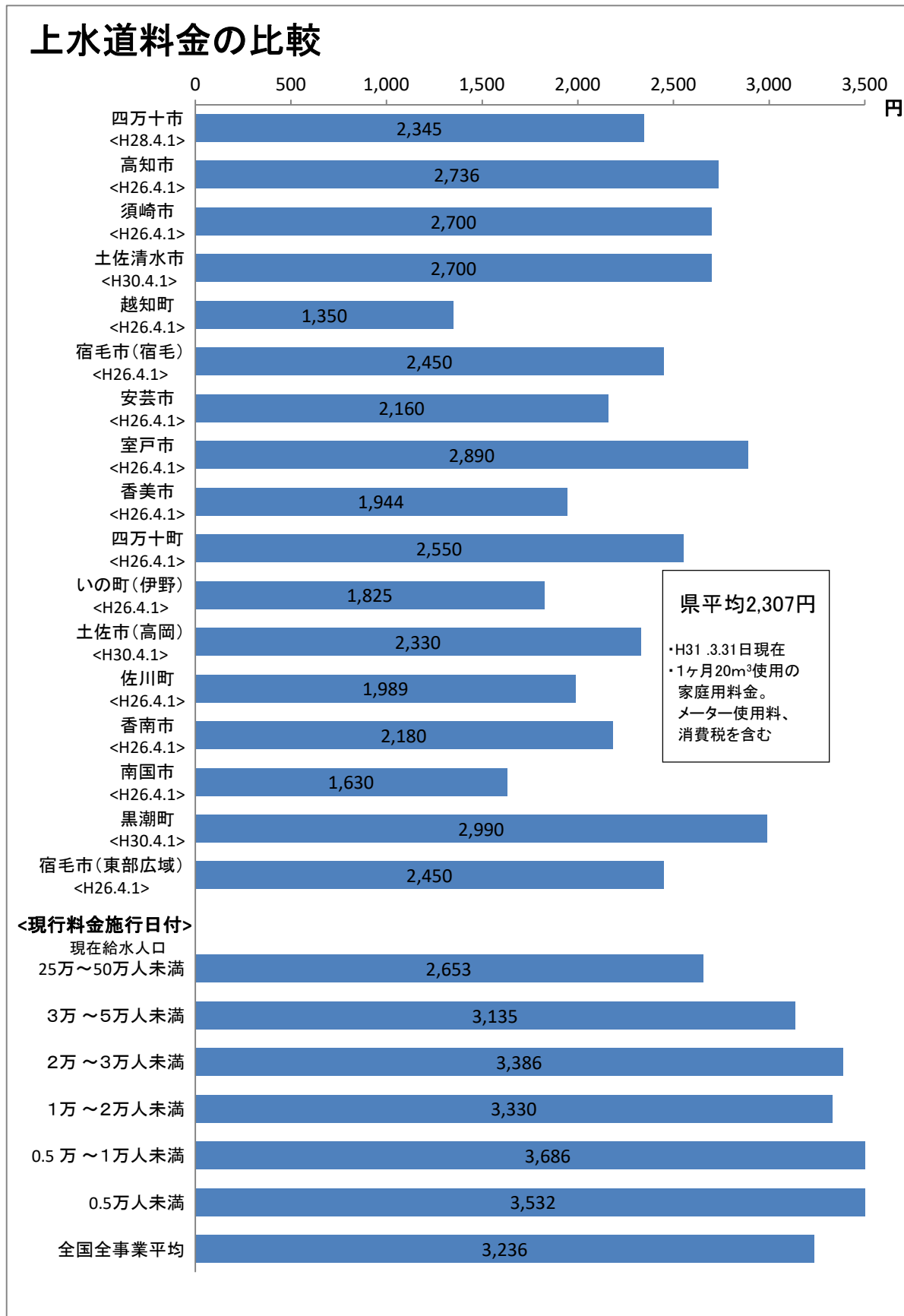
単位 上段:ヶ所、下段: km³

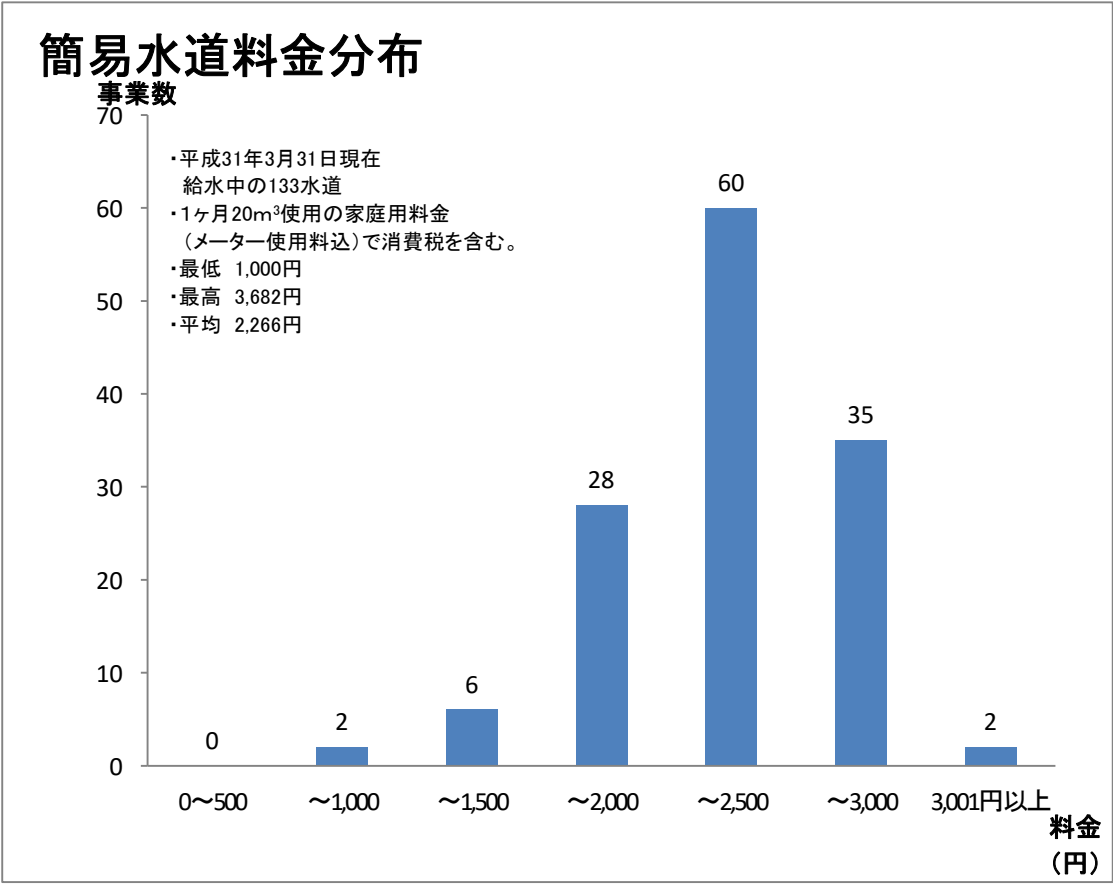
	消毒のみ	緩速ろ過	急速ろ過	活性炭処理	膜ろ過	計
上水道	16	3	1		2	22
	44,019	193	34,205		770	79,187
簡易水道	79	150	13	1	2	245
	10,101	6,883	744	3	115	17,846
計	95	153	14	1	4	267
	54,120	7,076	34,949	3	885	97,033

2-3 水道料金

上水道の 20m³ 当りの料金は、最高が黒潮町の 2,990円 で最低が越知町の 1,350円、単純平均は 2,307円 である。簡易水道は、20m³ 当りの最高は 3,682円 で最低が 1,000円、平均は 2,266円 である。

本県の場合、原水水質が良好なことから浄水コストが安価であるため、水道料金は全国水準に比べ、安価になっている。





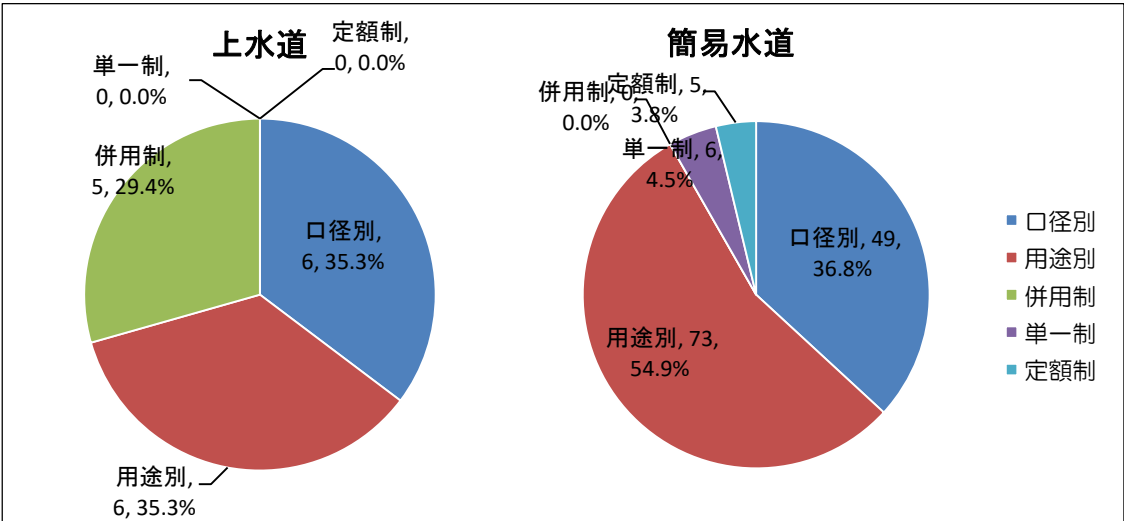
《料金体系》

水道の料金体系は、大きくは用途別、口径別、それらを併用したもの及びその他に大別され、多くは従量制をとっている。

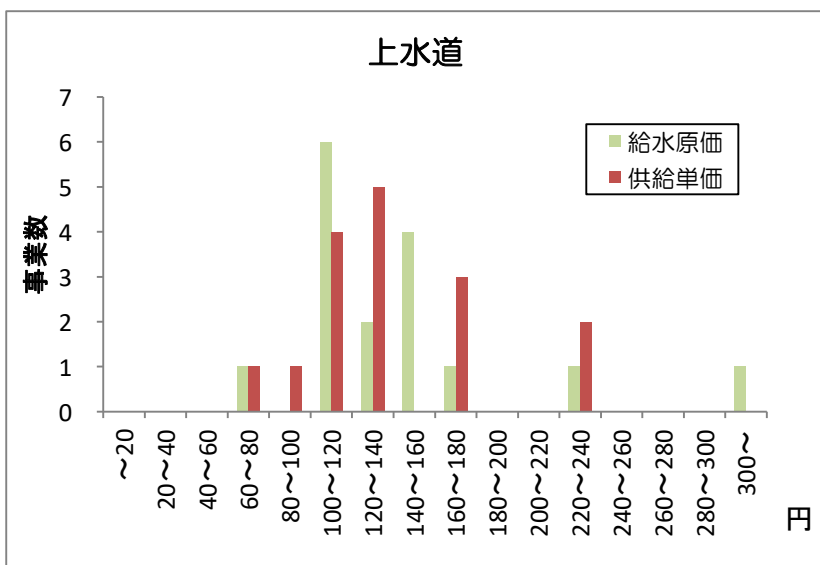
用途別料金体系は、水道の使用用途を基準として料金に格差を設定する料金体系であって、用途の区分は、家庭用、営業用、工場用などが一般的である。全国的にみると近年は減少傾向となっているものである。

口径別料金体系は、各需要者の給水管や水道メータの大小、もしくは需要水量の多少に応じて料金格差を設ける料金体系であり、用途別料金体系より各需要者間の費用負担の公平性が確保できるといわれている。

現在の高知県内における料金体系は下図のとおりとなっている。

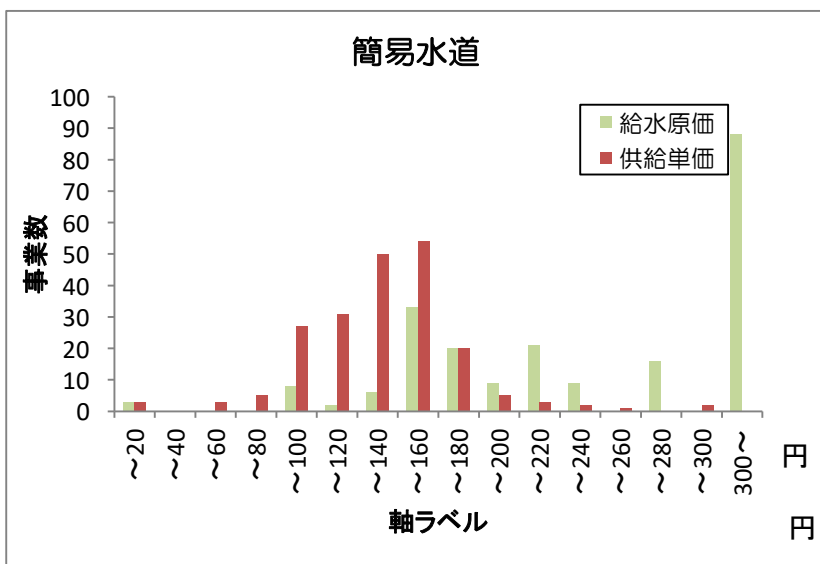


《給水原価、供給単価の分布状況》



給水原価	
平均値	143.6
最高値	307.7
最低値	75.7

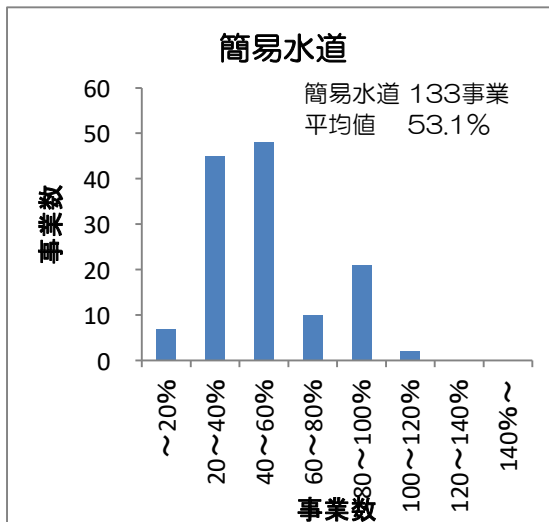
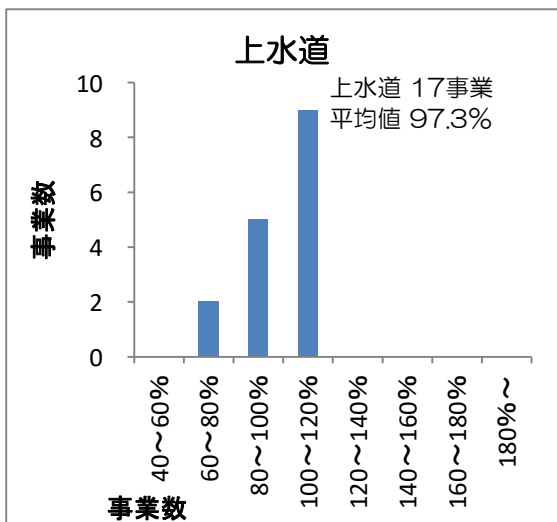
供給単価	
平均値	138.3
最高値	235.3
最低値	72.0



給水原価	
平均値	549.0
最高値	35,198.0
最低値	0.0

供給単価	
平均値	128.5
最高値	193.5
最低値	0.0

《料金回収率(供給単価／給水原価)の分布状況》



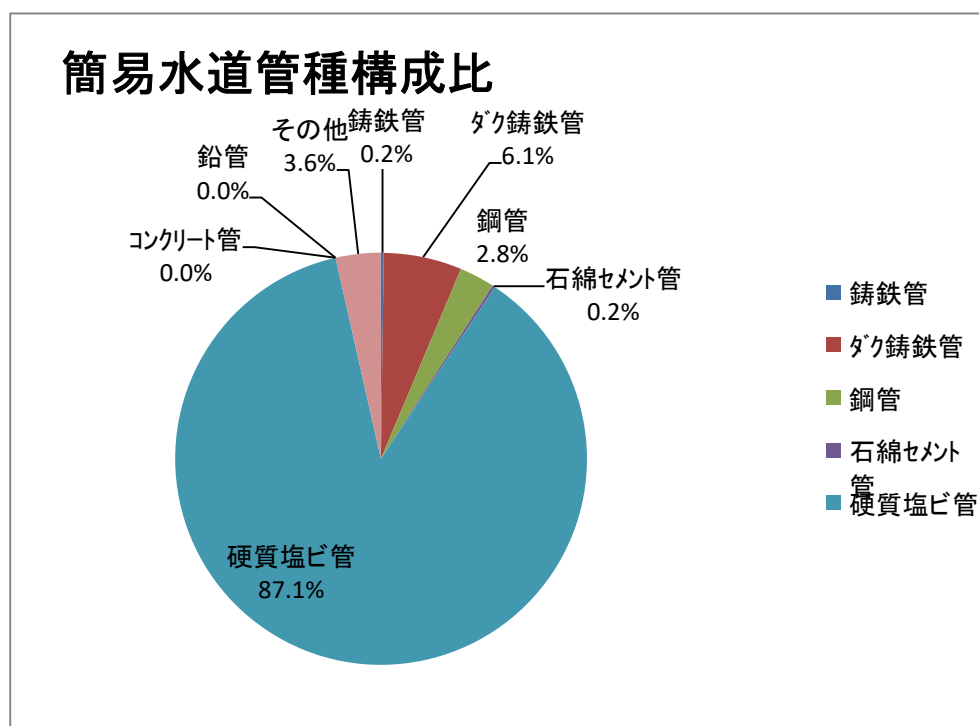
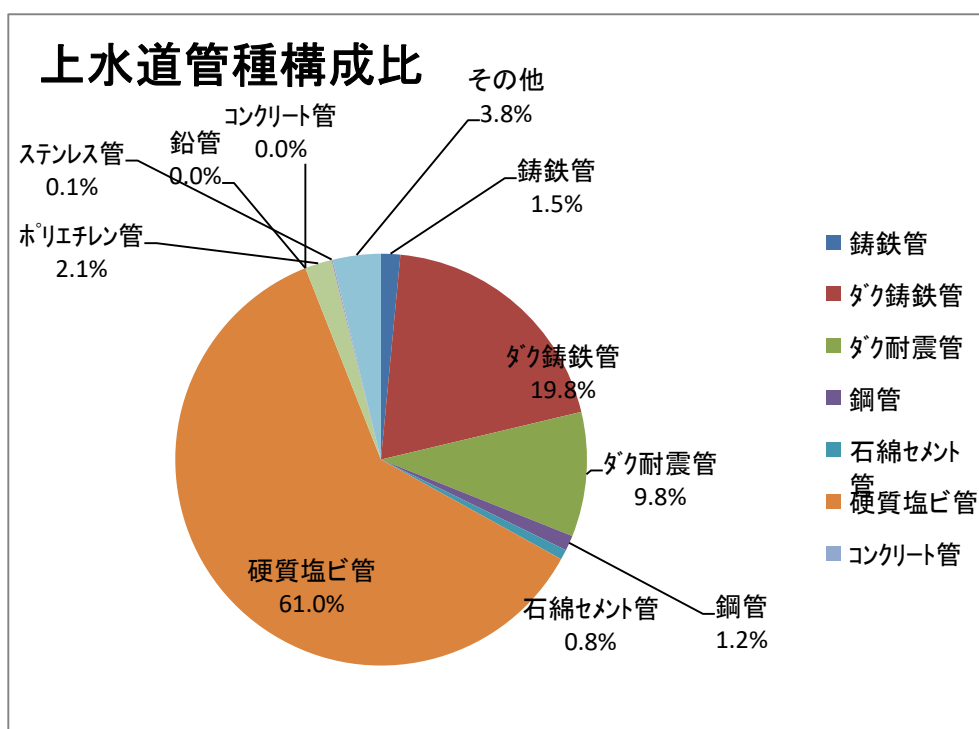
2-4 管路の状況

本県の平成30年度末における管種ごとの布設延長では、耐震性の低い硬質塩化ビニル管の占める割合が高くなっており、南海トラフ地震に向け早期に計画的な耐震化を進める必要がある。

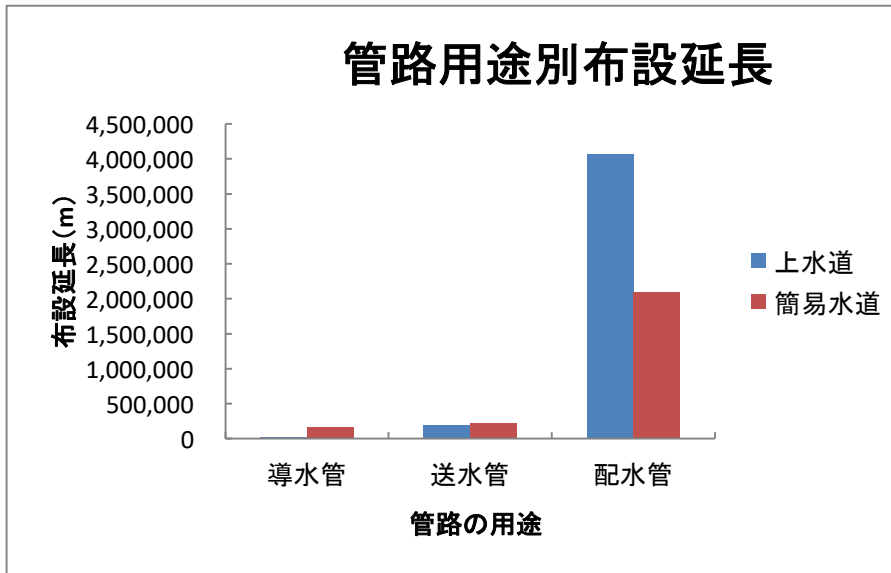
管の種類別布設延長

(単位:m)

	铸铁管	ダク铸铁管	ダク耐震管	鋼管	石綿セメント管	硬質塩ビ管	コンクリート管	鉛管	ポリエチレン管	ステンレス管	その他	合計
上水道	62,377	851,205	418,739	49,550	32,451	2,625,177	30	289	88,901	2,447	162,554	4,293,720
(%)	1.5	19.8	9.8	1.2	0.8	61.1	0.0	0.0	2.1	0.1	3.8	
簡易水道	5,181	135,665		61,800	4,502	1,929,855	0	0	245,912		79,739	2,462,653
(%)	0.2	5.5		2.5	0.2	78.4	0.0	0.0	10.0		3.2	
合計	67,558	986,870	418,739	111,350	36,953	4,555,032	30	289	334,813	2,447	242,293	6,756,373
(%)	1.0	14.6	6.2	1.6	0.5	67.4	0.0	0.0	5.0	0.0	3.6	



管路用途別布設延長

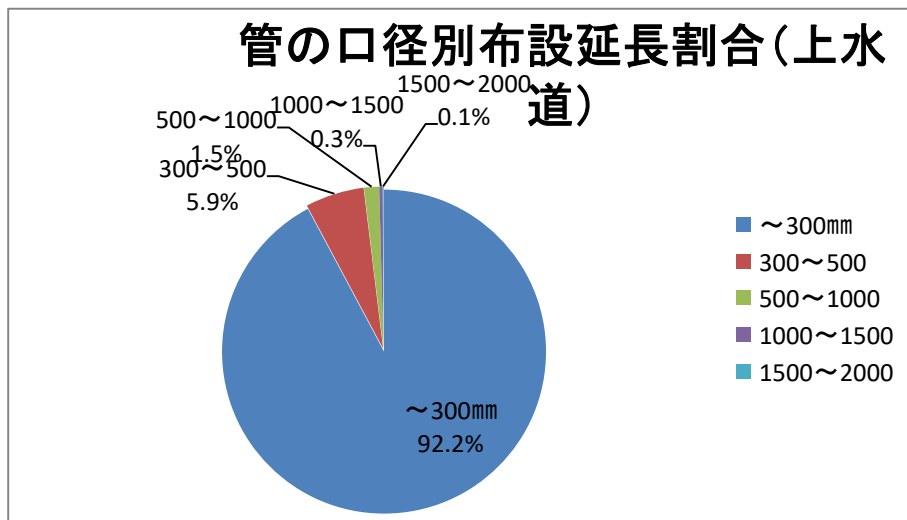


管の用途別布設延長

(単位:m)

	導水管	送水管	配水管		合計
			(配水本管)	(配水支管)	
上水道	30,395	189,213	339,601	3,734,511	4,293,720
(%)	0.7	4.4	7.9	87.0	
簡易水道	163,205	227,475	2,099,173		2,489,853
(%)	6.6	9.2	85.2		
合計	193,600	416,688	6,173,285		6,783,573
(%)	2.9	6.2	91.4		

管の口径別布設延長割合(上水道)



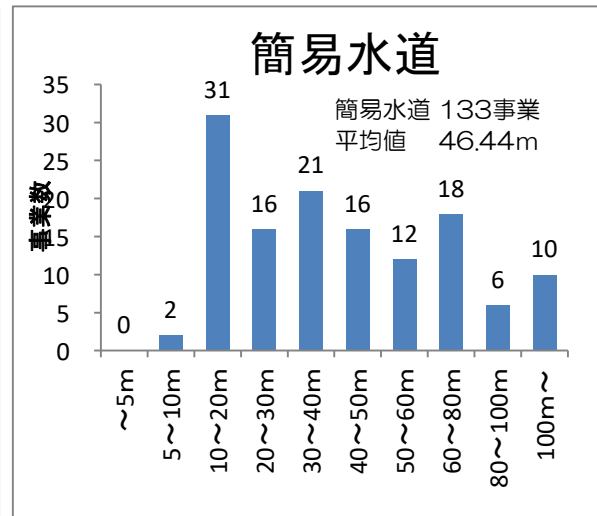
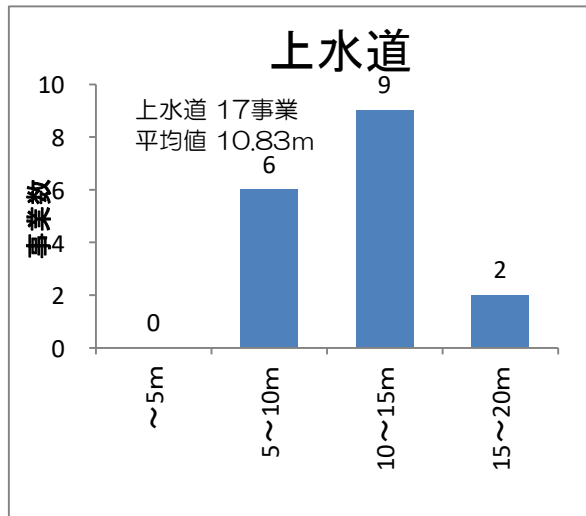
管の口径別布設延長割合(上水道)

(単位:m)

	~300mm	300~500	500~1000	1000~1500	1500~2000	2000~	計
導水管	20,337	1,070	4,230	888	3,870	0	30,395
送水管	108,540	43,201	24,390	13,082	0	0	189,213
配水管	3,830,136	207,876	36,100	0	0	0	4,074,112
合計	3,959,013	252,147	64,720	13,970	3,870	0	4,293,720
(%)	92.20	5.87	1.51	0.33	0.09	0.00	

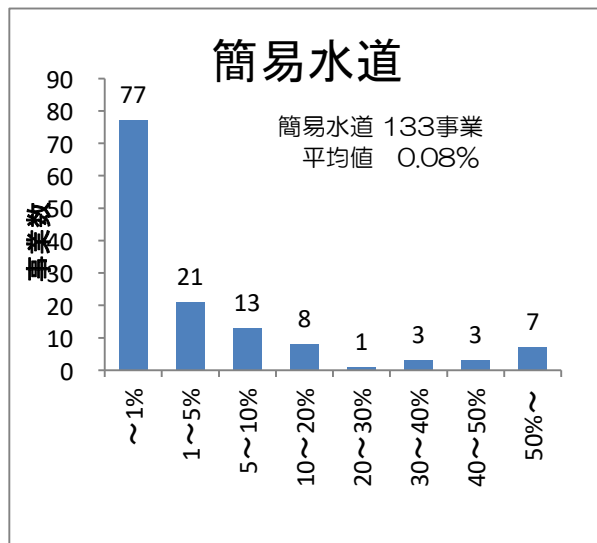
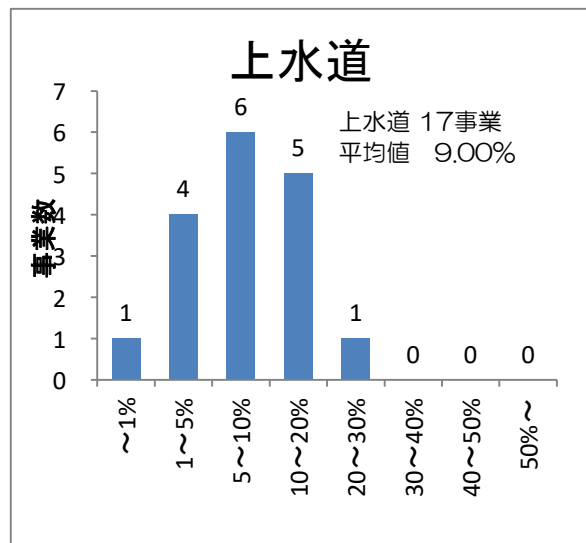
配水管 内訳	~50mm	75mm	100mm	125mm	150mm	200mm	250mm	300mm
	626,212	1,311,878	1,016,523	3,739	548,777	249,044	73,963	123,287
	350mm	400mm	450mm	500mm	550mm	600mm	700mm	800mm
	21,205	51,548	11,836	24,353	0	9,770	1,512	169

《単位管延長の分布状況》



単位管延長 = 全管路延長 / 現在給水人口 (m/人)

《管路耐震化率の分布状況》 配水支管も含めた全管路



管路耐震化率 = 耐震管延長 / 全管路延長 (%)

2-5 上水道事業箇所別表

台帳 番号	事業主体名 (地区名)	給水開始 年月	最近認可 (届出) 年月日	事業計画			基本計画							給水 区域内人口 (人)	現在 給水人口 (人)	現在給水 世帯数
				事業の分類	目標 年次	工期 年月	給水人口 (人)	1日最大 給水量 (m ³)	取水の内訳(m ³)				1人1日 最大給水量 (ℓ)			
									ダム放流	伏流水	浅井戸水	深井戸水				
39001	四万十市	T15.03	H15.12.11	8拡変更	H27	H8.06 ~ H28.03	27,000	24,500		24,500			907	24,929	24,707	12,078
39002	高知市	T14.04	H25.3.29	該当なし	H28	H25.04 ~ H28.03	332,100	144,000	143,000	39,900	15,340	4,700	434	324,407	312,958	155,518
39003	須崎市	S02.06	H28.12.16	5拡	H17	H18.12 ~ H19.09	27,883	15,513		14,100	1,358		556	20,915	18,910	8,393
39004	土佐清水市	S07.03	H18.03.08	2拡	H21	H18.07 ~ H22.02	9,600	6,400			6,400		667	7,409	7,403	3,760
39005	越知町	S05.03	H24.3.2	5拡	H25	H24.09 ~ H25.04	4,366	3,428		3,428			785	4,041	4,041	1,869
39006	宿毛市(宿毛)	S10.11	H7.12.04	7拡	H29	H27.04 ~ H29.03	23,000	17,500				17,500	489	11,893	11,891	5,196
39007	安芸市	S27.11	H1.7.13	6拡	H14	S56.04 ~ H14.03	18,245	15,200			500	14,700	833	15,372	15,225	8,033
39008	室戸市	S31.03	H29.2.22	5拡	S51	S46.10 ~ S51.03	10,329	6,249			6,249		605	11,885	11,881	6,928
39009	香美市	S27.04	H12.02.09	3拡(変更)	H21	H13.06 ~ H13.10	15,207	9,482		9,607			624	14,944	13,847	6,766
39010	四万十町	S30.01	H18.3.20	1拡	H16	H16.04 ~ H21.03	5,500	3,000		3,000			545	4,947	4,941	2,428
39011	いの町(伊野)	S31.03	H17.01.14	6拡(変更)	H20	H17.06 ~ H20.03	17,903	10,452		167	66	9,865	584	21,648	20,908	9,484
39013	土佐市	S48.03	H13.5.24	2拡	H01	S55.10 ~ H1.03	30,000	19,600			7,570	12,030	653	25,865	25,321	10,485
39014	佐川町	S29.03	H28.12.26	5拡	H17	H8.04 ~ H18.03	13,864	6,681			6,681		482	12,374	11,263	4,800
39016	香南市	S37.04	H23.2.22	創設変更	H33	H23.02 ~ H33.03	26,100	15,800			15,800		605	25,548	25,192	10,830
39017	南国市	S34.04	H24.4.8	2拡	H30	H24.04 ~ H31.03	49,400	21,100			21,100		427	46,332	40,746	18,912
39019	黒潮町	S52.09	H18.03.20	5拡	H21	H16.08 ~ H17.02	9,795	7,820			7,820		798	7,524	7,028	3,658
39023	宿毛市(東部広域)	S59.04	S59.01.31	1拡	H29	H27.04 ~ H29.03	10,000	6,919	3,900			3,019	1,143	5,150	5,128	2,185
合 計							630,292	333,644	146,900	94,702	88,884	61,814	529	585,183	561,390	271,323

2-5 上水道事業箇所別表

事業主体名 (地区名)	給水量							有収率 (%)	原水の種別				浄水方法			管路延長					水道料金			
	計 画		実 績						ダム 放流 (千m ³)	伏流水 (千m ³)	浅 井戸水 (千m ³)	深 井戸水 (千m ³)	消毒 のみ (千m ³)	急速 ろ過 (千m ³)	膜ろ過 (千m ³)	導水管 (m)	送水管 (m)	配水管		合計	10m ³ 使用 料金 (円)	20m ³ 使用 料金 (円)	料金 体系	現行料金 施行年月日
	1日最大 (m ³)	1人1日 最大 (ℓ)	1日最大 (m ³)	1人1日 最大 (ℓ)	1日平均 (m ³)	年間 給水量 (千m ³)	年間 有収水量 (千m ³)											配水本管 (m)	配水支管 (m)					
四万十市	24,500	907	13,489	546	11,485	4,192	3,283	78.3		4,192			4,192			2,382	4,623	18,495	213,791	239,291	1,049	2,345	口径別	H28.04.01
高知市	144,000	434	116,504	372	106,268	38,788	36,223	93.4	24,683	9,801	4,225	307	4,491	34,205		10,000	56,108	74,965	1,424,605	1,565,678	1,257	2,736	併用制	H26.04.01
須崎市	15,513	556	13,947	738	10,879	3,971	3,159	79.6		3,074	892		3,966				21,482	14,975	244,072	280,529	1,350	2,700	口径別	H26.04.01
土佐清水市	6,400	667	4,832	653	3,899	1,423	1,031	72.5			1,423		1,423			517	2,158	9,785	70,864	83,324	1,080	2,700	用途別	H30.04.01
越知町	3,428	785	2,334	578	1,863	680	582	85.6		680			680				747	1,062	26,737	28,546	594	1,350	用途別	H26.04.01
宿毛市 (宿毛)	17,500	489	7,968	670	5,863	2,140	1,641	76.7				2,140	2,140				1,358	13,344	120,961	135,663	1,045	2,450	口径別	H26.04.01
安芸市	15,200	833	7,731	508	6,071	2,216	1,984	89.5				2,216	2,216				8,357	2,890	120,899	132,146	972	2,160	併用制	H26.04.01
室戸市	6,249	605	6,062	510	5,923	2,162	1,603	74.1			2,162		2,162			6,230	16,399	17,407	150,817	190,853	1,060	2,890	用途別	H26.04.01
香美市	9,482	624	5,968	431	5,033	1,837	1,765	96.1		1,837			1,837			30	4,097	9,751	87,505	101,383	972	1,944	併用制	H26.04.01
四万十町	3,000	545	2,477	501	2,025	739	641	86.7		739					739	1,917	737	48,105		50,759	1,250	2,550	用途別	H26.04.01
いの町 (伊野)	10,452	584	12,251	586	8,548	3,120	2,666	85.4		58	26	2,919	3,003		31	6,473	22,237	29,590	202,299	260,599	799	1,825	用途別	H26.04.01
土佐市	19,600	653	11,412	451	9,992	3,647	3,019	82.8			1,365	2,282	3,647				9,009	66,008	208,873	283,890	1,034	2,330	用途別	H30.11.01
佐川町	6,681	482	5,480	487	5,008	1,828	1,397	76.4			1,828		1,828				4,896	18,866	112,809	136,571	1,038	1,989	併用制	H26.07.01
香南市	15,800	605	11,020	437	9,427	3,441	3,090	89.8			3,441		3,441				17,830		242,084	259,914	1,060	2,180	併用制	H26.04.01
南国市	21,100	427	20,996	515	18,222	6,651	5,282	79.4			6,651		6,651				8,522		352,685	361,207	875	1,630	口径別	H26.04.01
黒潮町	7,820	798	4,176	594	2,849	1,040	847	81.4			1,046		1,046			2,846	9,767	13,075	78,774	104,462	1,310	2,990	口径別	H30.04.01
宿毛市 (東部広域)	6,919	1,143	5,980	1,166	3,551	1,296	1,005	77.5				1,296	1,296				886	1,283	76,736	78,905	1,045	2,450	口径別	H26.04.01
合 計	333,644	529.3	252,627	450.0	216,906	79,171	69,218	87.4	24,683	20,381	23,059	11,160	44,019	34,205	770	30,395	189,213	339,601	3,734,511	4,293,720				

2-6 簡易水道事業箇所別表

市町村名	地区名	経営の種類	給水開始年月	最近認可年月日	計画給水人口(人)	給水区域内人口(人)	現在給水人口(人)	給水量							原水の種別(m ³ /年)					浄水方法(m ³ /年)					管路延長(m)	水道料金					
								計画				実績			ダム直接	自流	伏流水	浅井戸	深井戸	その他	消毒のみ	緩速ろ過	急速ろ過	活性炭		膜ろ過	料金体系	10m ³ 使用料(円)			
								1日最大(m ³)	1人1日最大(L)	1日最大(m ³)	1人1日最大(L)	1日平均(m ³)	年間給水量(m ³)	有収水量(m ³)															有収率(%)		
黒潮町	蟻川	町営	S39.4	S38.6.20	750	104	104	120	160	53	509.62	45	16,488	14,611	89%	0	16,488	0	0	0	0	0	0	16,488	0	0	0	0	5,582	口径別	1,310
黒潮町	湊川	町営	H14.5	H13.7.9	250	129	129	63	252	55	426.36	34	12,603	10,495	83%	0	0	0	12,817	0	0	0	12,817	0	0	0	0	6,050	口径別	1,310	
黒潮町	佐賀	町営	S38.4	H7.3.31	3,590	1,897	1,897	2,542	708	1,685	888.24	1,229	449,786	345,395	77%	0	0	0	0	449,786	0	449,786	0	0	0	0	0	21,965	口径別	1,310	
黒潮町	こぶしのかわ統合	町営	H19.1	H19.1.29	458	287	287	215	469	177	616.72	128	46,846	38,530	82%	0	28,303	0	18,543	0	0	0	46,846	0	0	0	0	11,002	口径別	1,310	
黒潮町	鈴・熊野浦統合	町営	S39.4	H25.3.8	148	85	85	83	561	73	858.82	38	13,766	12,386	90%	0	0	11,365	0	2,401	0	0	13,766	0	0	0	0	2,885	口径別	1,310	
黒潮町	市野瀬・佐賀橋川	町営	H14.1	H12.6.29	212	97	97	89	420	39	402.06	19	6,999	6,420	92%	0	6,999	0	0	0	0	0	6,999	0	0	0	0	6,698	口径別	1,310	
黒潮町	伊与喜	町営	H19.6	H16.1.29	505	290	290	227	450	219	755.17	119	43,663	33,454	77%	0	0	0	0	43,663	0	43,663	0	0	0	0	0	15,210	口径別	1,310	
黒潮町計		7ヶ所			5,913	2,889	2,889	3,339	565	2,301	796.47	1,617	590,151	461,291	78.2%	0	51,790	11,365	31,360	495,850	0	493,449	96,916	0	0	0	69,392				
合計		133ヶ所			131,902	99,028	95,383	62,545	474	60,654	635.90	46,282	16,893,054	12,787,404	75.7%	166,269	4,387,949	4,878,882	4,273,220	4,250,792	5,830	10,101,126	6,883,445	743,694	3,418	114,791	2,489,853				

2-7 専用水道箇所別表

No.	市町村名	設置者名 施設名	国の施設	施設所在地	確認年月日	竣功年月	給水区域 記号	給水区域の 水道事業の名称	確認時 給水人口 (人)	現在 給水人口 (人)	施設 能力 (m ³ /日)	職員数 (人)	原水の 種別	原水種 別記号	浄水施設 の種別	施設の専 用兼用の 別	給水 状況	技術 管理者 の設置	水質検査 機関区分	水質検査機関名	事業 委託 の 否	水源の 種別	浄水施設 の種別	施設の専用 兼用の別	給水状況	技術 管理者 の設置	水質検査 機関区分	備考
1	香南市	陸上自衛隊高知駐屯地業務隊長、陸上自衛隊高知駐屯地		香南市香我美町字分3390	H21.10.13	H22.3.25		香南市上水道					1 受水	2		3	1	1	3	香東洋技研	事業委託の否	2 受水のみ		浄水を事業用、飲用に併用	年間良好、円滑	あり	法20条登録検査機関	確認時給水人口、「現在給水人口」及び「施設能力」を備わっている。行政機関が保有する情報の公開に関する法律を各年度中に規定する不特定多数の安全が害されるおそれがある情報にあたることから、登録した。
2	高知市	高知財務事務所 朝倉住宅		高知市朝倉丙148-2		S43.3.1		高知市上水道	312	77	100		1 浅井戸	1	6	1	1	2	3	(株)南海化学アールアンドディー土佐研究開発部	事業委託の否	2 自己水源	消毒のみ	浄水を飲用等のみで使用	年間良好、円滑	なし	法20条登録検査機関	確認日不明
3	高知市	高知財務事務所 朝倉第二住宅		高知市朝倉丙940		S46.3.1		高知市上水道	320	62	100		1 浅井戸	1	6	1	1	2	3	(株)南海化学アールアンドディー土佐研究開発部	事業委託の否	2 自己水源	消毒のみ	浄水を飲用等のみで使用	年間良好、円滑	なし	法20条登録検査機関	確認日不明
4	高知市	法務省 高知刑務所		高知市市師田3604-1	H9.3.1	H9.3.1	1		1050	449	760	1	1	6	2	1	1	3	(株)東洋電化テクノリサーチ	事業委託の否	2 自己水源	消毒のみ	原水を事業用、飲用に併用	年間良好、円滑	あり	法20条登録検査機関		
5	南国市	高知財務事務所 南国住宅		南国市物部乙200-4		H6.9.1	1		160	0	100		1 浅井戸	1	6	1	1	2	3	(株)南海化学アールアンドディー土佐研究開発部	事業委託の否	2 自己水源	消毒のみ	浄水を飲用等のみで使用	年間良好、円滑	なし	法20条登録検査機関	確認日不明
6	大豊町	ゆとりずとパーク専用水道		高知県長岡郡大豊町中村大王4037-25	H4.7.1		1		10	10	55	5	表流水	1	1	1	1	3	(一社)高知県食品衛生協会	事業委託の否	2 自己水源	緩速ろ過	浄水を飲用等のみで使用	年間良好、円滑	あり	法20条登録検査機関		
7	いの町	道の駅 633美の里		高知県香川郡いの町上八川甲1160-2	H14.10.10	H15.3.1	1		10	10	34		表流水	1	1	1	1	3	(社)高知県食品衛生協会	事業委託の否	2 自己水源	緩速ろ過	浄水を飲用等のみで使用	年間良好、円滑	あり	法20条登録検査機関		
8	高知市	国立大学法人 高知大学 高知大学南深妻専用水道		高知市朝倉丙252	S48.3.1			高知市水道事業	242	242	53	1	1 浅井戸	1	6	1	1	3	株式会社東洋電化テクノリサーチ	事業委託の否	2 自己水源	消毒のみ	浄水を飲用等のみで使用	年間良好、円滑	あり	法20条登録検査機関	確認年月日不明のため空欄	
9	高知市	国立大学法人 高知大学 高知大学朝倉団地専用水道		高知市曙町2丁目5-1	S54.3.1			高知市水道事業	3921	0	266	1	1 浅井戸	1	6	1	1	3	株式会社東洋電化テクノリサーチ	事業委託の否	2 自己水源	消毒のみ	浄水を飲用等のみで使用	年間良好、円滑	あり	法20条登録検査機関	確認年月日不明のため空欄	
10	高知市	医療法人 仁泉会 朝倉病院専用水道		高知市朝倉丙1653-12	H14.9.30	S43.8.1		高知市水道事業	0	0	300	1	1 浅井戸	1	6	1	1	3	四国計測工業株式会社	事業委託の否	2 自己水源	消毒のみ	浄水を飲用等のみで使用	年間良好、円滑	あり	法20条登録検査機関		
11	高知市	社会福祉法人南海福祉会 アムネスール専用水道		高知市市師田字宮ノ辺1362	H18.6.21	H18.9.1		高知市水道事業	80	80	50		1 浅井戸、 受水	3	3.4	1	1	3	一般社団法人高知県食品衛生協会	事業委託の否	2 自己水源 受水併用	除鉄 除マンガン	浄水を飲用等のみで使用	年間良好、円滑	あり	法20条登録検査機関		
12	高知市	医療法人 尚賢会 高須病院 専用水道		高知市大津乙2705-1	H22.6.23	H22.7.1		高知市水道事業	0	0	342		1 深井戸、 受水	3	3.4.8	1	1	3	株式会社東洋電化テクノリサーチ	事業委託の否	2 自己水源 受水併用	除鉄 除マンガン 緩ろ過	浄水を飲用等のみで使用	年間良好、円滑	あり	法20条登録検査機関		
13	高知市	独立行政法人 地域医療機能推進機構 高知西病院 独立行政法人 地域医療機能推進機構 高知産産院		高知市神田317-12	H22.7.23	H22.8.1		高知市水道事業	0	0	153		1 浅井戸、 受水	3	9	1	1	3	株式会社東洋電化テクノリサーチ	事業委託の否	2 自己水源 受水併用	その他	浄水を飲用等のみで使用	年間良好、円滑	あり	法20条登録検査機関	浄水施設の種別：9の状況（排水注入部）→1併設→1排水注入→1併設	
14	高知市	株式会社ニューウオーター 城西館		高知市上町2丁目5-34	H18.3.3	H18.5.1		高知市水道事業	0	0	360		1 深井戸、 受水	3	4.8	1	1	3	株式会社東洋電化テクノリサーチ	事業委託の否	2 自己水源 受水併用	除マンガン 緩ろ過	浄水を飲用等のみで使用	年間良好、円滑	あり	法20条登録検査機関		
15	高知市	社会福祉法人 高知小鳩会 あじさい園 あじさい園 専用水道		高知市香野町秋山2801-15	H20.8.12	H20.10.1		高知市水道事業	50	109	60	1	1 浅井戸	1	6	1	1	3	株式会社東洋電化テクノリサーチ	事業委託の否	2 自己水源	消毒のみ	浄水を飲用等のみで使用	年間良好、円滑	あり	法20条登録検査機関		
16	高知市	ゼオライト株式会社 ホテル日航高知旭ロイヤル		高知市九反田9-15	H21.1.15	H21.3.1		高知市水道事業	0	0	311		1 深井戸、 受水	3	3.4.8	1	1	3	株式会社総合水研究所	事業委託の否	2 自己水源 受水併用	除鉄 除マンガン 緩ろ過	浄水を飲用等のみで使用	年間良好、円滑	あり	法20条登録検査機関		
17	高知市	社会福祉法人ふるさと会 総合福祉施設ヘリオス		高知市横浜20-1	H23.4.25	H23.6.1		高知市水道事業	156	80	126		1 深井戸、 受水	3	3.4.8	1	1	3	株式会社総合水研究所	事業委託の否	2 自己水源 受水併用	除鉄 除マンガン 緩ろ過	浄水を飲用等のみで使用	年間良好、円滑	あり	法20条登録検査機関		
18	高知市	イオンモール株式会社イオンモール高知 イオンモール高知 専用水道		高知市秦南町1丁目4-8	H23.5.20	H23.7.1		高知市水道事業	0	0	300		1 深井戸、 受水	3	3.8	1	1	3	株式会社総合水研究所	事業委託の否	2 自己水源 受水併用	除鉄 緩ろ過	浄水を飲用等のみで使用	年間良好、円滑	あり	法20条登録検査機関		
19	高知市	学校法人 高知中央高等学校 学校法人 高知中央高等学校		高知市大津乙324-1	H24.5.23	H24.7.1		高知市水道事業	0	86	85		1 深井戸、 受水	3	8	1	1	3	株式会社総合水研究所	事業委託の否	2 自己水源 受水併用	緩ろ過	浄水を飲用等のみで使用	年間良好、円滑	あり	法20条登録検査機関		
20	高知市	うららか春陽荘 専用水道 特別養護老人ホーム うららか春陽荘		高知市香野町西分4660番地	H25.5.29	H25.7.1		高知市水道事業	80	274	79	1	1 深井戸、 受	3	8	1	1	3	株式会社総合水研究所	事業委託の否	2 自己水源 受水併用	緩ろ過	浄水を飲用等のみで使用	年間良好、円滑	あり	法20条登録検査機関		
21	高知市	株式会社スワロー 高知医療生活協同組合高知生協病院		高知市口福山206-9	H19.7.23	H19.8.1		高知市水道事業	0	0	87	1	1 深井戸、 受	3	3.4.8	1	1	3	株式会社ケイ・エス分析センター	事業委託の否	2 自己水源 受水併用	除鉄 緩ろ過	浄水を飲用等のみで使用	年間良好、円滑	あり	法20条登録検査機関		
22	高知市	株式会社スワロー 医療法人防治会いずみの病院 専用水道		高知市菊野北町2丁目10-53	H20.1.11	H20.3.1		高知市水道事業	0	0	116		1 深井戸、 受水	3	3.4.8	1	1	3	株式会社ケイ・エス分析センター	事業委託の否	2 自己水源 受水併用	除鉄 緩ろ過	浄水を飲用等のみで使用	年間良好、円滑	あり	法20条登録検査機関		
23	高知市	株式会社スワロー 医療法人泉泉会 リハビリテーション病院すこやか社会 専用水道		高知市香野町芳原1316-1	H20.5.14	H20.6.1		高知市水道事業	0	0	102		1 深井戸、 受水	3	3.4.8	1	1	3	株式会社ケイ・エス分析センター	事業委託の否	2 自己水源 受水併用	除鉄 緩ろ過	浄水を飲用等のみで使用	年間良好、円滑	あり	法20条登録検査機関		
24	高知市	イオンリテール株式会社 イオン高知旭町店		高知市旭町3丁目94番地	H18.4.21	H18.5.1		高知市水道事業	0	0	230		1 深井戸、 受水	3	8	1	1	3	株式会社東洋電化テクノリサーチ	事業委託の否	2 自己水源 受水併用	緩ろ過	浄水を飲用等のみで使用	年間良好、円滑	あり	法20条登録検査機関		
25	高知市	株式会社三翠園 三翠園		高知市鹿匠町1丁目3-35	H18.7.18	S59.1.1		高知市水道事業	0	0	400		1 深井戸、 受水	3	9	1	1	3	株式会社東洋電化テクノリサーチ	事業委託の否	2 自己水源 受水併用	その他	浄水を飲用等のみで使用	年間良好、円滑	あり	法20条登録検査機関	浄水施設の種別：9の状況（砂ろ過→1併設）	
26	高知市	ホテルマナージメントインターナショナル株式会社 ザ クラウンパレス新飯倉高知		高知市本町4丁目2-50	H18.8.25	H18.8.30		高知市水道事業	0	0	260		1 深井戸、 受水	3	8.9	1	1	3	株式会社東洋技研	事業委託の否	2 自己水源 受水併用	緩ろ過 その他	浄水を飲用等のみで使用	年間良好、円滑	あり	法20条登録検査機関	浄水施設の種別：9の状況（活性炭ろ過）→1併設→1排水注入→1併設	
27	高知市	医療法人社団晴緑会 高知総合リハビリテーション病院		高知市一宮南町一丁目10-15	H19.3.19	H19.4.1		高知市水道事業	0	0	154		1 深井戸、 受水	3	3.4.8	1	1	3	株式会社東洋電化テクノリサーチ	事業委託の否	2 自己水源 受水併用	除鉄 緩ろ過	浄水を飲用等のみで使用	年間良好、円滑	あり	法20条登録検査機関		
28	高知市	独立行政法人国立病院機構高知病院 独立行政法人国立病院機構高知病院		高知市朝倉西町1丁目2-25	H19.12.7	H20.2.1		高知市水道事業	150	0	319		1 深井戸、 受水	3	8	1	1	3	株式会社東洋電化テクノリサーチ	事業委託の否	2 自己水源 受水併用	緩ろ過	浄水を飲用等のみで使用	年間良好、円滑	あり	法20条登録検査機関		
29	高知市	株式会社 フジ フツタ高知		高知市朝倉字榎甲183-1	H20.12.15	H21.2.1		高知市水道事業	0	0	112		1 深井戸、 受水	3	8	1	1	3	株式会社東洋電化テクノリサーチ	事業委託の否	2 自己水源 受水併用	緩ろ過	浄水を飲用等のみで使用	年間良好、円滑	あり	法20条登録検査機関		
30	高知市	太平洋セメント株式会社 重倉地区専用水道		高知市重倉1487-3	H8.10.5	H8.10.1	1		200	200	180	1	1 深井戸	1	9	1	1	3	株式会社東洋電化テクノリサーチ	事業委託の否	2 自己水源	その他	浄水を飲用等のみで使用	年間良好、円滑	あり	法20条登録検査機関	浄水施設の種別：9の状況（地下水を砂ろ過→1排水注入→フィルター通過→1併設）（最新使用せず）	
31	高知市	重倉緑ヶ丘団地専用水道管理組合 重倉緑ヶ丘団地専用水道管理組合 専用水道		高知市重倉1598	H22.3.15	S60.1.1	1		400	400	100	1	1 浅井戸	1	1	1	1	3	株式会社東洋電化テクノリサーチ、株式会社東洋技研	事業委託の否	2 自己水源	緩速ろ過	浄水を飲用等のみで使用	年間良好、円滑	あり	法20条登録検査機関		

2-7 専用水道箇所別表

No.	市町村名	設置者名 施設名	国の 施設	施設所在地	確認 年月日	竣功 年月	給水区域 記号	給水区域の 水道事業の名称	確認時 給水人口 (人)	現在 給水人口 (人)	施設 能力 (m ³ /日)	職員数 (人)	原水の 種別	原水種 別記号	浄水施設 の種別	施設の専 用兼用の 別	給水 状況	技術 管理者 の設置	水質検 査 機関区 分	水質検査機関名	第三者委託の 施設	水源の 種別	浄水施設 の種別	施設の専用 兼用の別	給水状況	技術 管理者 の設置	水質検査 機関区分	備考		
32	高知市	高知県競馬組合 高知競馬場専用水道		高知市長浜宮田2000	S58.1.12	S60.3.1		高知市水道事業	860	149	1000	1	受水	2	6	1	1	1	3	株式会社東洋電化テクノリサーチ		受水のみ	消毒のみ	浄水を飲用等 のみに使用	年間良好、 円滑	あり	法20条登録 検査機関			
33	高知市	特定医療法人竹下会 特定医療法人竹下会竹下病院		高知市与力町3-8	H28.12.27	H29.4.26		高知市水道事業	0	0	76	1	深井戸、受	3	3,4,8	1	1	1	3	株式会社総合水研究所		自己水源 受水併用	除鉄 炭やろ過	浄水を飲用等 のみに使用	年間良好、 円滑	あり	法20条登録 検査機関			
34	高知市	オリエントホテル高知株式会社 オリエントホテル高知		高知市弁形5番37号		H1.2.1		高知市水道事業	0	0	33	1	深井戸	1	6	1	1	1	3	株式会社東洋電化テクノリサーチ		自己水源	消毒のみ	浄水を飲用等 のみに使用	年間良好、 円滑	あり	法20条登録 検査機関	*確認年月日不明のため空欄 *専用水道とは別系統で管内に上水道 を併用するための簡易専用水道系統 の設置あり		
35	高知市	日本赤十字社 高知赤十字病院 高知赤十字病院		高知市素南町一丁目4番63-11号	H30.5.14	H31.3.20		高知市水道事業	0	0	315		浅井戸、 受水	3	3,4,8	1	1	1	3	株式会社総合水研究所		自己水源 受水併用	除鉄 炭やろ過	浄水を飲用等 のみに使用	年間良好、 円滑	あり	法20条登録 検査機関			
36	南国市	国立大学法人高知大学物産部地(農 学部)		南国市物産乙200	H16.6.2	S53.12.1	1		746	115	91		浅井戸	1	6	1	1	1	3	(株)高知県食品衛生協会		自己水源	消毒のみ	浄水を飲用等 のみに使用	年間良好、 円滑	あり	法20条登録 検査機関			
37	南国市	独立行政法人国立高等専門学校機構 高知工業高等専門学校(校舎)		南国市物産乙200-1	H17.2.28	S39.4.1	1		936		113		浅井戸	1	6	1	1	1	3	(株)東洋電化テクノリサーチ		自己水源	消毒のみ	浄水を飲用等 のみに使用	年間良好、 円滑	あり	法20条登録 検査機関			
38	南国市	独立行政法人国立高等専門学校機構 高知工業高等専門学校(寄宿舎)		南国市物産乙200-2	H17.2.28	S59.12.1	1		438	439	157		浅井戸	1	6	1	1	1	3	(株)東洋電化テクノリサーチ		自己水源	消毒のみ	浄水を飲用等 のみに使用	年間良好、 円滑	あり	法20条登録 検査機関			
39	南国市	高知空港ビル株式会社 高知空港ビル		南国市久枝乙58	H14.9.30	S58.12.1	1		500		90		2 浅井戸	1	6	1	1	1	3	(社)高知県食品衛生協会		自己水源	消毒のみ	浄水を飲用等 のみに使用	年間良好、 円滑	あり	法20条登録 検査機関			
40	南国市	社会福祉法人 土佐希望の家		南国市小籠107	H26.8.26	H18.4.1		南国市上水道	324	140	80		浅井戸、受	3	6	1	1	1	3	(株)東洋電化テクノリサーチ		自己水源 受水併用	消毒のみ	浄水を飲用等 のみに使用	年間良好、 円滑	あり	法20条登録 検査機関			
41	大川村	水資源開発公団早明浦ダム建所		大川村中切字イノクボ	S45.9.14	S46.3.31	1		600	115	150		表流水	1	1	1	1	1	3	一般社団法人 高知県食品・衛生協会		自己水源	緩速ろ過	浄水を飲用等 のみに使用	年間良好、 円滑	あり	法20条登録 検査機関			
42	四万十市	金沢周一 緑ヶ丘団地		四万十市石山2041-15	H31.3.31	S55.3.1		四万十市上水道	160	140	70		1 深井戸	1	6	1	4	1	3	高知県衛生食品協会		自己水源	消毒のみ	浄水を飲用等 のみに使用	状況により 水質悪化	あり	法20条登録 検査機関			
	合 計	42 施設	5						11,705	3,177	7,869																			

3 平成30年度 水道事業認可

市町村名	水道事業	認可の概要	申請年月日	認可年月日
土佐町	土佐町 簡易水道事業	<p>〈計画給水区域〉 立割地区、栗ノ木地区、和田地区、柿ノ久保地区、 下瀬戸地区、伊勢川地区、台地区、ウツツゴウ地区を 追加する。</p> <p>〈計画給水人口〉 5,584人 → 3,624人</p> <p>〈計画1日最大給水量〉 2,186m³/日 → 1,787m³/日</p> <p>〈浄水方法〉 黒丸第2水源 緩速ろ過＋塩素消毒 立割水源 緩速ろ過＋塩素消毒 栗ノ木水源 緩速ろ過＋塩素消毒 和田水源 緩速ろ過＋塩素消毒 柿ノ久保水源 塩素消毒 下瀬戸水源 緩速ろ過＋塩素消毒 伊勢川水源 緩速ろ過＋塩素消毒 ウツツゴウ水源 緩速ろ過＋塩素消毒 上記を加える</p>	H31.3.29	H31.3.29 高知県指 令30高食 衛第1468 号
三原村	三原村 簡易水道事業	<p>〈計画給水人口〉 2,340人 → 1,545人</p> <p>〈計画1日最大給水量〉 1,168m³/日 → 1,028m³/日</p> <p>〈浄水方法〉 緩速ろ過を追加</p>	H31.3.22	H31.3.29 高知県指 令30高食 衛第1456 号

4 第三者委託の実施状況

平成14年4月に施行された改正水道法第24条の3の規定により、水道事業における管理体制強化方策の一環として、水道の管理に関する技術上の業務を他の水道事業者などの需要者以外の第三者に委託できる制度が創設された。これを「第三者委託」と称している。

平成30年度の本県における第三者委託の実施状況は、下表のとおりである。

平成30年度第三者委託の実施状況

水道事業等名	受託者名	委託業務の内容	委託施設	契約期間
仁淀川町 大崎簡易水道	㈱日東水道	水道施設の保全業務	取水～管路施設	H28.4.1～H31.3.31
仁淀川町 田村簡易水道	㈱日東水道	水道施設の保全業務	取水～管路施設	H28.4.1～H31.3.31
仁淀川町 名野川簡易水道	㈱日東水道	水道施設の保全業務	取水～管路施設	H28.4.1～H31.3.31
仁淀川町 寺村簡易水道	㈱日東水道	水道施設の保全業務	取水～管路施設	H28.4.1～H31.3.31
仁淀川町 土居簡易水道	㈱日東水道	水道施設の保全業務	取水～管路施設	H28.4.1～H31.3.31
仁淀川町 坂本簡易水道	㈱日東水道	水道施設の保全業務	取水～管路施設	H28.4.1～H31.3.31
仁淀川町 中央簡易水道	㈱日東水道	水道施設の保全業務	取水～管路施設	H28.4.1～H31.3.31
仁淀川町 長者簡易水道	㈱日東水道	水道施設の保全業務	取水～管路施設	H28.4.1～H31.3.31
土佐町 森・田井簡易水道	住重環境・嶺北衛生・嶺北浄管・本山衛生JV	水道施設の保全業務	取水～管路施設	H28.4.1～H31.3.31
土佐町 溜井・伊勢川簡易水道	住重環境・嶺北衛生・嶺北浄管・本山衛生JV	水道施設の保全業務	取水～管路施設	H28.4.1～H31.3.31
土佐町 井ノ上・日浦簡易水道	住重環境・嶺北衛生・嶺北浄管・本山衛生JV	水道施設の保全業務	取水～管路施設	H28.4.1～H31.3.31
土佐町 地藏寺簡易水道	住重環境・嶺北衛生・嶺北浄管・本山衛生JV	水道施設の保全業務	取水～管路施設	H28.4.1～H31.3.31
土佐町 平石簡易水道	住重環境・嶺北衛生・嶺北浄管・本山衛生JV	水道施設の保全業務	取水～管路施設	H28.4.1～H31.3.31
土佐町 東石原簡易水道	住重環境・嶺北衛生・嶺北浄管・本山衛生JV	水道施設の保全業務	取水～管路施設	H28.4.1～H31.3.31
土佐町 西石原簡易水道	住重環境・嶺北衛生・嶺北浄管・本山衛生JV	水道施設の保全業務	取水～管路施設	H28.4.1～H31.3.31
土佐町 峰石原簡易水道	住重環境・嶺北衛生・嶺北浄管・本山衛生JV	水道施設の保全業務	取水～管路施設	H28.4.1～H31.3.31
土佐町 黒丸簡易水道	住重環境・嶺北衛生・嶺北浄管・本山衛生JV	水道施設の保全業務	取水～管路施設	H28.4.1～H31.3.31
あじさい園 専用水道	日本化工(株)	水道施設の管理全般	専用水道施設	H20.9.30～継続契約
フィッタ高知 専用水道	㈱ダイキアクシス	水道施設の管理全般	専用水道施設	H21.2.12～継続契約
うららか春陽荘 専用水道	ゼオライト(株)	水道施設の管理全般	専用水道施設	H25.7.10～いずれからか異議の申し立てがあるまで
高知大学物部団地 専用水道	㈱ビル衛生環境管理	水道施設の管理全般	専用水道施設	R2.10.1～R5.9.30
高知空港ビル 専用水道	太平ビルサービス(株)	水道施設の管理全般	専用水道施設	H14.4.1～いずれからか異議の申し立てがあるまで
高知工業高等専門学校(校舎) 専用水道	(株)東洋電化テクノサーチ	水道施設の管理全般	専用水道施設	H25.4.1～いずれからか異議の申し立てがあるまで
高知工業高等専門学校(寄宿舎) 専用水道	(株)東洋電化テクノサーチ	水道施設の管理全般	専用水道施設	H25.4.1～いずれからか異議の申し立てがあるまで
社会福祉法人土佐希望の家	(株)ダイキアクシス	水道施設の管理全般	専用水道施設	H26.10.1～R6.9.30

5 市町村災害対策状況

5-1 応急給水用資機材の保有状況

令和2年3月31日現在

市町村名	保管者 (水道担当、その他)	給水車			可搬式給水タンク			トラック(ダンプ含む)		給水用ポリタンク			給水袋			その他資機材
		有効容量 (m ³)	所有台数 (台)	総容量 (m ³)	有効容量 (m ³)	所有基数 (基)	総容量 (m ³)	積載重量 (t積)	所有台数 (台)	有効容量 (ℓ)	個数 (個)	総容量 (ℓ)	有効容量 (ℓ)	個数 (個・枚)	総容量 (ℓ)	
高知市	水道事業者	2.0	1	2.0	0.5	21	10.5	2	1	10	1,446	14,460	6	17,842	95,604	
		3.5	1	3.5	1.0	2	2.0	4	1			0	10	7,186	78,840	
				0.0	1.5	30	45.0					0			0	
				0.0	2.0	4	8.0					0			0	
	小計	5.5	2	5.5	5.0	57	65.5	6	2	10	1,446	14,460	16	25,028	174,444	
	その他 (課)			0.0			0.0					0			0	
小計		0	0.0		0	0.0		0		0	0		0	0		
合計		2	2.0		57	65.5		2		1,446	14,460		23,818	174,444		
室戸市	水道事業者	2.0	1	2.0	0.5	10	5.0			5	8	40			0	
				0.0	1.0	8	8.0			10	17	170				
										20	37	740			0	
	小計		1	2.0		18	13.0		0		62	950		0	0	
	その他 (財産管理課)						0.0	2	1			0			0	
	小計		0	0.0		0	0.0		1		0	0		0	0	
その他 (防災対策課)						0.0					0	6	4,200	25,200	浄水器 6台 処理能力 海水:2L 淡水:4L/毎 分 AC100V	
小計		0	0.0		0	0.0		0		0	0		4,200	25,200		
その他 (消防本部 課)	5.0	1	5.0			0.0					0			0		
小計		1	5.0		0	0.0		0		0	0		0	0		
合計		2	7.0		18	13.0		1		62	950		0	0		
安芸市	水道事業者			0.0	0.5	5	2.5	軽	2	18	49	882	10	580	5,800	
				0.0	1.0	2	2.0					0		0		
	小計		0	0.0		7	4.5		2		49	882		580	5,800	
	その他 (課)			0.0			0.0					0			0	
小計		0	0.0		0	0.0		0		0	0		0	0		
合計		0	0.0		7	4.5		2		49	882		580	5,800		
南国市	水道事業者			0.0	0.5	6	3.0	軽	1	20	46	920	6	8,100	48,600	
				0.0	0.3	3	0.9	2	1			0		0		
				0.0	0.2	2	0.4					0		0		
				0.0	0.1	2	0.2					0		0		
	小計		0	0.0		13	4.5		2		46	920		8,100	48,600	
その他			0.0			0.0					0			0		

市町村名	保管者 (水道担当、その他課)	給水車			可搬式給水タンク			トラック(ダンプ含む)		給水用ポリタンク			給水袋			その他資機材
		有効容量 (m ³)	所有台数 (台)	総容量 (m ³)	有効容量 (m ³)	所有基数 (基)	総容量 (m ³)	積載重量 (t積)	所有台数 (台)	有効容量 (ℓ)	個数 (個)	総容量 (ℓ)	有効容量 (ℓ)	個数 (個・枚)	総容量 (ℓ)	
				0.0			0.0					0			0	
	小計		0	0.0		0	0.0		0		0	0		0	0	
	合計		0	0.0		13	4.5		2		46	920		8,100	48,600	
土佐市	水道事業者			0.0			0.0	軽	1	1,000	1	1,000	6	13,000	78,000	
				0.0			0.0					0			0	
	小計		0	0.0		0	0.0		1		1	1,000		13,000	78,000	
	その他(課)			0.0			0.0					0			0	
	合計		0	0.0		0	0.0		1		1	1,000		13,000	78,000	
須崎市	水道事業者			0.0	1.0	4	4.0			30	18	540	6	693	4,158	
				0.0			0.0					0			0	
	小計		0	0.0		4	4.0		0		18	540		693	4,158	
	その他(地震・防災課)			0.0			0.0					0			0	
	合計		0	0.0		4	4.0		0		18	540		693	4,158	
宿毛市	水道事業者			0.0			0.0			3,000	10	30,000	6	500	3,000	
				0.0			0.0			1,000	8	8,000			0	
				0.0			0.0			500	2	1,000			0	
										250	1	250			0	
	小計		0	0		0	0		0		21	39,250		500	3,000	
その他(課)			0.0			0.0					0			0		
合計		0	0.0		0	0.0		0		21	39,250		500	3,000		
土佐清水市	水道事業者			0.0	2.0	1	2.0	軽	1	20	30	600			0	
				0.0	1.0	7	7.0					0			0	
	小計	0.0	0	0.0	3.0	8	9.0		1	20	30	600	0	0	0	
	その他(危機管理課)			0.0			0.0					0	6	100	600	
				0.0			0.0					0			0	
	小計	0.0	0	0.0	0.0	0	0.0	0	0	0	0	0	6	100	600	
その他(総務課)			0.0			0.0	1	2			0			0		
合計		0	0.0		8	9.0	3	3	0	0	0	0	0	0	0	
水道事業者		2.0	1	2.0	1.0	32	32.0	2	1	20	510	10,200	6	5,700	34,200	
				0.0	0.5	1	0.5	軽	1			0			0	
				0.0	0.3	1	0.3					0			0	

市町村名	保管者 (水道担当、その他)	給水車			可搬式給水タンク			トラック(ダンプ含む)		給水用ポリタンク			給水袋			その他資機材
		有効容量 (m ³)	所有台数 (台)	総容量 (m ³)	有効容量 (m ³)	所有基数 (基)	総容量 (m ³)	積載重量 (t積)	所有台数 (台)	有効容量 (ℓ)	個数 (個)	総容量 (ℓ)	有効容量 (ℓ)	個数 (個・枚)	総容量 (ℓ)	
四万十市				0.0	0.1	4	0.4					0			0	
	小計		1	2.0		38	33.2		2		510	10,200		5,700	34,200	
	その他 (西土佐教育事務所)			0.0			0.0	軽	1	20	73	1,460			0	
	小計		0	0.0		0	0.0		1		73	1,460		0	0	
	合計		1	2.0		38	33.2		3		583	11,660		5,700	34,200	
香南市	水道事業者			0.0	0.5	1	0.5	軽	1	20	42	840	6	1,000	6,000	
	小計		0	0.0	2.0	2	4.0					0			0	
	その他 (課)			0.0			0.0					0			0	
	小計		0	0.0		0	0.0		0		0	0		0	0	
	合計		0	0.0		3	4.5		1		42	840		1,000	6,000	
香美市	水道事業者			0.0	2.0	1	2.0	軽	1	18	31	558	20	1,476	29,520	簡易浄水(ろ過)機 15m ³ /日 1台
	小計		0	0.0	0.4	2	0.8					0	6	500	3,000	
	その他 (香北支所)			0.0	0.3	1	0.3					0			0	
	小計		0	0.0	0.7	1	0.7			18	37	666	6	233	1,398	
	その他 (物部支所)			0.0	0.5	2	1.0					0			0	
	小計		0	0.0	0.5	2	1.0			18	10	180	20	150	3,000	
	合計		0	0.0		9	5.8		1		78	1,404		2,359	36,918	
東洋町	水道事業者			0.0	0.5	2	1.0	軽	2			0	6	800	4,800	
	小計		0	0.0		2	1.0		2		0	0		800	4,800	
	その他 (住民課)			0.0			0.0					0			0	
	小計		0	0.0		0	0.0		0		0	0		0	0	
	合計		0	0.0		2	1.0		2		0	0		800	4,800	
奈半利町	水道事業者			0.0	0.5	1	0.5	軽	2	20	10	200	20	90	1,800	
	小計		0	0.0		1	0.5		2		10	200		90	1,800	
	その他 (課)			0.0			0.0					0			0	
	小計		0	0.0		0	0.0		0		0	0		0	0	
	合計		0	0.0		1	0.5		2		10	200		90	1,800	
				0.0	1.0	1	1.0	軽	4			0			0	

市町村名	保管者 (水道担当、その他)	給水車			可搬式給水タンク			トラック(ダンプ含む)		給水用ポリタンク			給水袋			その他資機材
		有効容量 (m ³)	所有台数 (台)	総容量 (m ³)	有効容量 (m ³)	所有基数 (基)	総容量 (m ³)	積載重量 (t積)	所有台数 (台)	有効容量 (ℓ)	個数 (個)	総容量 (ℓ)	有効容量 (ℓ)	個数 (個・枚)	総容量 (ℓ)	
田野町	水道事業者			0.0			0.0	2	2			0			0	
				0.0			0.0					0			0	
	小計		0	0.0		1	1.0		6		0	0		0	0	
	その他 (課)			0.0			0.0					0			0	
	小計		0	0.0		0	0.0		0		0	0		0	0	
合計		0	0.0		1	1.0		6		0	0		0	0		
安田町	水道事業者			0.0			0.0					0			0	
				0.0			0.0					0			0	
	小計		0	0.0		0	0.0		0		0	0		0	0	
	その他 (佐賀支所土木係)			0.0			0.0					0			0	
	小計		0	0.0		0	0.0		0		0	0		0	0	
合計		0	0.0		0	0.0		0		0	0		0	0		
北川村	水道事業者	0.0	0	0.0	0.5	1	0.5			20	70	1,400			0	
				0.0			0.0					0			0	
	小計		0	0.0		1	0.5		0		70	1,400		0	0	
	その他 (課)	0.0	0	0.0			0.0					0			0	
	小計		0	0.0		0	0.0		0		0	0		0	0	
合計		0	0.0		1	0.5		0		70	1,400		0	0		
馬路村	水道事業者			0.0			0.0	軽	1	10	50	500			0	
				0.0			0.0					0			0	
	小計		0	0.0		0	0.0		1		50	500		0	0	
	その他 (課)			0.0			0.0					0			0	
	小計		0	0.0		0	0.0		0		0	0		0	0	
合計		0	0.0		0	0.0		1		50	500		0	0		
芸西村	水道事業者			0.0			0.0					0			0	
				0.0			0.0					0			0	
	小計		0	0.0		0	0.0		0		0	0		0	0	
	その他 (総務課)			0.0	0.5	3	1.5					0	5	200	1,000	
	小計		0	0.0	2.0	1	2.0					0			0	
合計		0	0.0		4	3.5		0		0	0		200	1,000		
	水道事業者			0.0	0.2	1	0.2	軽	1	23	1	23			0	

市町村名	保管者 (水道担当、その他) 水道事業者	給水車			可搬式給水タンク			トラック(ダンプ含む)		給水用ポリタンク			給水袋			その他資機材
		有効容量 (m ³)	所有台数 (台)	総容量 (m ³)	有効容量 (m ³)	所有基数 (基)	総容量 (m ³)	積載重量 (t積)	所有台数 (台)	有効容量 (ℓ)	個数 (個)	総容量 (ℓ)	有効容量 (ℓ)	個数 (個・枚)	総容量 (ℓ)	
本山町				0.0	0.5	1	0.5					0			0	
	小計		0	0.0		2	0.7		1		1	23		0	0	
	その他 (まちづくり推進課)			0.0	0.5	1	0.5					0			0	
	小計		0	0.0		1	0.5		0		0	0		0	0	
	合計		0	0.0		3	1.2		1		1	23		0	0	
大豊町	水道事業者			0.0	2.0	1	2.0			20	7	140	6	3	18	
				0.0	1.0	1	1.0					0			0	
	小計		0	0.0		2	3.0		0		7	140		3	18	
	その他 (総務課)			0.0			0.0	軽	1			0			0	
	小計		0	0.0		0	0.0	2	1			0		0	0	
合計		0	0.0		2	3.0		2		7	140		3	18		
土佐町	水道事業者			0.0	1.0	3	3.0	軽	1	20	7	140			0	
				0.0			0.0					0			0	
	小計		0	0.0		3	3.0		1		7	140		0	0	
	その他 (課)			0.0			0.0					0			0	
	小計		0	0.0		0	0.0		0		0	0		0	0	
合計		0	0.0		3	3.0		1		7	140		0	0		
大川村	水道事業者			0.0			0.0			20	5	100			0	
				0.0			0.0					0			0	
	小計		0	0.0		0	0.0		0		5	100		0	0	
	その他 (総務課)			0.0			0.0			20	16	320			0	
	小計		0	0.0		0	0.0		0		16	320		0	0	
合計		0	0.0		0	0.0		0		21	420		0	0		
いの町	水道事業者			0.0	1.0	5	5.0	2	1	20	100	2,000	6	2,000	12,000	
				0.0	1.5	1	1.5					0			0	
	小計		0	0.0		6	6.5		1		100	2,000		2,000	12,000	
	その他 (課)			0.0			0.0					0			0	
	小計		0	0.0		0	0.0		0		0	0		0	0	
合計		0	0.0		6	6.5		1		100	2,000		2,000	12,000		
	水道事業者			0.0	1.0	1	1.0					0			0	

市町村名	保管者 (水道担当、その他) 水道事業者	給水車			可搬式給水タンク			トラック(ダンプ含む)		給水用ポリタンク			給水袋			その他資機材
		有効容量 (m ³)	所有台数 (台)	総容量 (m ³)	有効容量 (m ³)	所有基数 (基)	総容量 (m ³)	積載重量 (t積)	所有台数 (台)	有効容量 (ℓ)	個数 (個)	総容量 (ℓ)	有効容量 (ℓ)	個数 (個・枚)	総容量 (ℓ)	
仁淀川町				0.0			0.0					0			0	
	小計		0	0.0		1	1.0		0		0		0		0	
	その他 (課)			0.0			0.0					0			0	
	小計		0	0.0		0	0.0		0		0		0		0	
	合計		0	0.0		1	1.0		0		0		0		0	
中土佐町	水道事業者			0.0	0.5	1	0.5					0	6	2,000	12,000	
	小計		0	0.0		1	0.5		0		0		0	2,000	12,000	
	その他 (総務課)			0.0	1.0	4	4.0	3	1			0	6	4,000	24,000	応急給水装置(4口蛇口) 2セット 給水用ホース 2巻
	小計		0	0.0		4	4.0		3		0		0	4,000	24,000	
	合計		0	0.0		5	4.5		3		0	0	6	6,000	36,000	
佐川町	水道事業者			0.0	0.5	1	0.5			18	8	144	6	1,000	6,000	
	小計		0	0.0	1.0	5	5.0		0		8	144		1,000	6,000	
	その他 (課)			0.0			0.0					0			0	
	小計		0	0.0		0	0.0		0		0	0		0	0	
	合計		0	0.0		6	5.5		0		8	144		1,000	6,000	
越知町	水道事業者			0.0			0.0	軽	1			0	6	800	4,800	
	小計		0	0.0		0	0.0		1		0		0	800	4,800	
	その他 (建設課)			0.0			0.0	2	1			0			0	
	小計		0	0.0		0	0.0	3	1			0		0	0	
	合計		0	0.0		0	0.0		3		0	0		800	4,800	
梶原町	水道事業者			0.0	1.0	2	2.0	2	1			0			0	
	小計		0	0.0		2	2.0	軽	1			0		0	0	
	その他 (課)			0.0			0.0					0			0	
	小計		0	0.0		0	0.0		0		0		0	0	0	
	合計		0	0.0		2	2.0		2		0	0		0	0	
	水道事業者			0.0			0.0					0	6	100	600	

市町村名	保管者 (水道担当、その他) 小 道 事 業 者	給水車			可搬式給水タンク			トラック(ダンプ含む)		給水用ポリタンク			給水袋			その他資機材
		有効容量 (m ³)	所有台数 (台)	総容量 (m ³)	有効容量 (m ³)	所有基数 (基)	総容量 (m ³)	積載重量 (t積)	所有台数 (台)	有効容量 (ℓ)	個数 (個)	総容量 (ℓ)	有効容量 (ℓ)	個数 (個・枚)	総容量 (ℓ)	
日高村				0.0			0.0					0			0	
	小 計		0	0.0		0	0.0		0		0					
	その他 (課)			0.0			0.0					0			0	
	小 計		0	0.0		0	0.0		0		0		0		0	
	合 計		0	0.0		0	0.0		0		0		0		0	
津野町	水道事業者			0.0			0.0	軽	2			0			0	
	小 計		0	0.0		0	0.0		2		0		0		0	
	その他 (総務 課)			0.0			0.0					6	3,000	18,000		
	小 計		0	0.0		0	0.0		0		0		3,000	18,000		
	合 計		0	0.0		0	0.0		2		0		3,000	18,000		
四万十町	水道事業者			0.0	1.0	2	2.0	軽	1	20	10	200			0	
	小 計		0	0.0	0.5	1	0.5					0			0	
	その他 (課)			0.0			0.0					0			0	
	小 計		0	0.0		0	0.0		0		0		0		0	
	合 計		0	0.0		3	2.5		1		10	200			0	
大月町	水道事業者	5.0	1	5.0	2.0	2	4.0	軽	2			0			0	
	小 計		1	5.0	0.5	1	0.5					0			0	
	その他 (危機管理課)			0.0			0.0					0			0	
	小 計		0	0.0		0	0.0		0		0		0		0	
	合 計		1	5.0		3	4.5		2		0		0		0	
三原村	水道事業者			0.0	1.0	1	1.0	1	1			0	6	200	1,200	
	小 計		0	0.0		1	1.0		1		0		200	1,200		
	その他 (課)			0.0			0.0					0			0	
	小 計		0	0.0		0	0.0		0		0		0		0	
	合 計		0	0.0		1	1.0		1		0		200	1,200		
	水道事業者	0.0	0	0.0	0.5	1	0.5	軽(箱型)	2	18	30	540	12	500	6,000	
				0.0	1.5	1	1.5					0	6	200	1,200	
				0.0	2.0	1	2.0					0	5	400	2,000	
	小 計		0	0.0		3	4.0		2		30	540		1,100	9,200	
			0.0			0.0		4	2		0			0		

可搬式給水タンクの内1基は簡水協のもの。

ホース2巻
双口継手1個

市町村名	保管者 (水道担当、その他)	給水車			可搬式給水タンク			トラック(ダンプ含む)		給水用ポリタンク			給水袋			その他資機材
		有効容量 (m ³)	所有台数 (台)	総容量 (m ³)	有効容量 (m ³)	所有基数 (基)	総容量 (m ³)	積載重量 (t積)	所有台数 (台)	有効容量 (ℓ)	個数 (個)	総容量 (ℓ)	有効容量 (ℓ)	個数 (個・枚)	総容量 (ℓ)	
黒潮町	その他 (本庁総務課)			0.0			0.0					0			0	浄水器 1台 処理能力2,000ℓ/h AC100V・手動併用
				0.0			0.0					0			0	
	その他 (本庁情報防災課)															浄水器 26台 処理能力280ℓ/日～11,520ℓ/日
	その他 (佐賀支所土木係)				0.0	0.5	1	0.5	4	1			0			0
					0.0			0.0					0			0
小計			0	0.0		1	0.5		3		0	0		0	0	
合計			0	0.0		4	4.5		5		30	540		1,100	9,200	
市計			5	11		157	144		17		2,376	72,506		55,750	391,120	
町計			1	5		42	41		33		173	3,387		14,793	92,618	
村計			0	0		6	5		2		141	2,320		400	2,200	
高知県計			6	16.0		205	189.7		52		2,690	78,213		70,943	485,938	
高知市保健所 管内			2	2.0		57	65.5		2		1,446	14,460		23,818	174,444	
安芸保健所 管内			2	7		34	24		14		241	3,932		1,670	13,400	
中央東保健所 管内			0	0		33	22		8		202	3,887		11,462	91,536	
中央西保健所 管内			0	0		13	13		5		109	3,144		16,800	100,800	
須崎保健所 管内			0	0		14	13		8		28	740		9,693	58,158	
幡多保健所 管内			2	7		54	52		15		664	52,050		7,500	47,600	
高知県計			6	16.0		205	189.7		52		2,690	78,213		70,943	485,938	

市町村名	保管者 (水道担当、その他)	管 類 (直管)			管 類 (曲管)			継手・弁・栓 類			その他資機材			
		管種	管径 (mm)	延長 (m)	管種	管径 (mm)	個数 (個)	種別	適用径 (mm)	個数 (個)				
高知市	水道事業者	DIP	1,350	1										
		DIP	1,200	2										
		DIP	800	2										
		DIP	700	1										
		DIP	600	2										
		DIP	500	3										
		DIP	450	2										
		DIP	400	2										
		DIP	350	2										
		DIP	300	3										
		DIP	250	2										
		DIP	200	8										
		DIP	150	4										
		DIP	100	4										
		75	5											
室戸市	水道事業者	HIVP	13	8	MVB	φ75×90°	2							
		HIVP	25	4	MVB	φ75×45°	2							
		HIVP	40	7	MVB	φ75×22.5°	1							
		HIVP	50	3	MVB	φ100×45°	1							
		HIVP	100	1	MVB	φ100×22.5°	1							
		HIVP	125	4	MVB	φ150×45°	2							
		HIVP	150	2	MVB	φ150×90°	2							
		HIVP	200	4										
		K形DCIP	200	4										
		K形DCIP	250	1										
安芸市	水道事業者	HIVP	75	5	ショートMVB45°	50	4	HIVPソケット	50	1	漏水探知機 1台			
			100	4		75	2		75	2	音聴棒 3本			
			125	13					100	1	金属探知機 1台			
			150	3					125	1	圧着機 φ100まで 1台			
			200	4				MVDメカ型ドレッサー-EP. S付	50	2	圧着機 φ50まで 2台			
		GP	100	5					75	1	圧着機 φ25まで 1台			
									100	2				
									150	2	発電機 1台			
									75*50	1	水中ポンプ 浄水用 2台			
									スッポンMソフト開度計付	100	1	水中ポンプ 排水用 1台		
									VPフクロジョイントソケット	50	1			
										75	3			
										100	3			
										150	3			
									VPフクロジョイントエルボ	40	2			
										50	2			
										75	1			
										100	1			
											13	9	伸縮止水栓(副栓付)	
											20	8		
											30	1		
											13	8	甲型止水栓	
											20	3		
											25	1		
											13	9	SK-S V用	
											20	11		
											20	1	SK-S	
											16*V13	7	SK-S 片落ち	
											20*V20	3		
											25*V25	2		
												13	4	SK-L 90° V用
											50	2	SK-L 90°	
											13	4	SKX-S V用	
											20	4		
											25	4		
											30	4		
											40	4		
												13	2	SKX-L 90° V用
											20	2		
											25	2		
												13	2	SKX-L 45° V用
											20	2		
									25	2				
										13	4	SKX-パイプエンド		
									20	4				
南国市	水道事業者	PEP	13	99	MVB	50×45°	1	甲型止水栓(副弁付)	13	4	管路探査器 1台			
			20	54		50×90°	5		20	2	漏水探知器 2台			
			25	248		75×5 5/8"	1		25	3	金属探知器 2台			
										30	2			
			30	42		75×11 1/4"	13			40	4	発電機20KVA 1台		
			40	93		75×22 1/2"	2	伸縮止水栓(副弁付)		13	10	水中ポンプ 1台		
		HIVP	13	17		75×45°	9			20	11	可搬式発電機60KVA 1台		
			25	53		75×90°	10			25	6			
			30	31		100×5 5/8"	4			30	3			
			40	12		100×11 1/4"	6			40	2			
			50	2		100×22 1/2"	7	甲型止水栓		13	2			
			75	5		100×45°	16			25	3			
										40	1			
										50	1			
			100	31		100×90°	20	伸縮止水栓		13	10			
			125	6		150×11 1/4"	3			20	9			
			150	7		150×22 1/2"	4			25	12			
		RRHIVP	75	0		150×45°	7			30	6			
		SGPVB	80	384		150×90°	18			40	2			
			100	80			0	Vエースメーター用		13	24			
			150	84			0			20	16			
		DIP	75	49						25	10			
			100	24						30	5			
	150	50						40	5					
	200	43					Vエースポリ管用	13	5					

市町村名	保管者 (水道担当、その他)	管 類 (直管)			管 類 (曲管)			継手・弁・栓 類			その他資機材
		管種	管径 (mm)	延長 (m)	管種	管径 (mm)	個数 (個)	種別	適用径 (mm)	個数 (個)	
			250	34					20	8	
			300	19					25	3	
			350	12					30	5	
南国市	水道事業者								40	2	
								CPメーターユニオンL	13	1	
								JP-S	13	0	
									25	0	
									30	2	
									40	0	
									40×25	1	
									40×30	0	
								JP-L	13	2	
									20	2	
									30	2	
								JP-T	20	2	
									25	2	
									30	2	
									40	2	
									20×13	1	
									25×13	2	
									25×20	0	
									40×20	2	
									30×25	0	
									40×30	2	
								JP鋼管用オス	13	1	
									20	3	
									25	2	
									30	6	
									40	1	
								SKS-V	20	8	
									25	6	
								SKS	30	2	
									40	7	
								SKS鋼管・P用	13	4	
									20	7	
								特殊CP内ネジ	40	6	
南国市	水道事業者						OPS	13	5		
								20	6		
								25	6		
								30	1		
								40	2		
								OPL	13		3
									20		12
									25		9
									40		7
								OPメーターユニオン	13		7
									20		6
									25		6
									40		1
								OPメーターユニオンL	13		5
									20		2
									25		6
								OPメーターユニオンロング	13		5
									20		12
									25		1
								OP分止水栓用	13		4
									20		5
									25		5
									30		1
									40		1
								OP(径違い)	20×13		2
									25×20		1
									40×30		2
								OP鋼管用オス(外ネジ)	40		2
								V用SKX-S	13		3
									20		3
									25		3
									30		4
									40		3
							40×25	1			
							40×30	1			
南国市	水道事業者							V用SKX-L	13	2	
									20	4	
									25	2	
									30	2	
									40	2	
								OP-PVS(PV変換用)	13	2	
									20	2	
									25	3	
								P用SKX-S(グレー)	20	4	
									25	5	
									40	2	
								P用SKX-L(グレー)	30	1	
									40	4	
								P用SKX-S片落ち(グレー)	40×25	1	
									40×30	1	
								ACサドル分水栓	75×20	1	
									75×25	3	
									100×25	1	
								C用サドル分水栓	200×20	1	
									200×25	2	
								V用サドル分水栓	40×13	2	
									50×13	1	
									40×20	2	
									40×25	1	
									50×20	2	
									50×25	1	
									150×25	2	
						V用サドル分水栓AS型	50×13	2			
							50×20	2			

市町村名	保管者 (水道担当、その他)	管 類 (直管)			管 類 (曲管)			継手・弁・栓 類			その他資機材		
		管種	管径 (mm)	延長 (m)	管種	管径 (mm)	個数 (個)	種別	適用径 (mm)	個数 (個)			
									75×20	1			
									100×20	2			
									40×25	1			
南国市	水道事業者								75×25	0			
									150×25	1			
									V用サドル分水栓OP分止水付	75×20	1		
										75×25	1		
										100×20	1		
										150×20	2		
										100×25	1		
									C用サドル分水栓AS型	75×20	2		
										75×25	1		
										100×20	1		
										100×25	1		
										150×25	1		
										ヤノ丁 A-SU	100×40	1	
										ヤノ丁字管 ACP-SS粉体	200×40	1	
										ヤノ丁 CIP-SU	150×40	1	
										ヤノ丁字管 CIP-SS粉体	200×40	1	
										ヤノ丁 V-SS	150×40	1	
										ヤノジョイント	200	1	
										HI-S	13	12	
											20	10	
											25	16	
											30	8	
											20×13	9	
											25×13	3	
											25×20	5	
											30×20	1	
											40×20	2	
											30×25	1	
											40×30	4	
									HI-L		13	22	
											25	9	
											30	4	
											40	9	
		南国市	水道事業者								50	11	
									75	6			
									100	7			
								HI-C		13	1		
										40	1		
								HI-T		40	2		
										25×13	0		
										40×25	1		
								TS-S		13	10		
										20	19		
										25	1		
										30	0		
										75	1		
										20×13	7		
										30×13	16		
										50×40	0		
								TS-C		20	21		
										30	0		
										50	7		
								TS-T		13	95		
										20	50		
										25	31		
										30	3		
										40	4		
										20×13	11		
									ソフトシール仕切弁	50	0		
										75	3		
										100	0		
									メカ型ソフトシール仕切弁	75	0		
										150	2		
									K形U×Sソフトシール仕切弁	150	0		
南国市	水道事業者										75×65	2	
											消火栓(単口)	75×150	1
											補修弁	75×100	1
									GX二受字管	75×75	0		
									MVD	40	2		
										50	4		
										75	55		
										100	62		
										150	35		
								MVC		75	1		
										100	1		
										250	3		
								MAC		250	3		
										300	2		
								MVA		50	3		
										75	1		
										100	1		
										125	2		
										150	1		
								MVF		50	1		
										75	4		
								MVT		50×50	1		
										75×50	2		
										75×75	3		
										100×50	4		
										100×75	1		
										100×100	2		
										150×50	2		
										150×75	1		
										150×150	1		
								MVTF		75×75	7		
										100×75	2		
										150×75	1		
								MVK		50×40	2		
								75×50	6				
								100×50	1				
								100×75	4				
								150×100	5				
							袋ジョイント(DIP用)	100	2				

市町村名	保管者 (水道担当、その他)	管 類 (直管)			管 類 (曲管)			継手・弁・栓 類			その他資機材	
		管種	管径 (mm)	延長 (m)	管種	管径 (mm)	個数 (個)	種別	適用径 (mm)	個数 (個)		
南国市	水道事業者							袋ジョイント(VP用)	40	3		
									50	5		
									75	3		
									100	0		
									150	1		
									袋ジョイント(石綿管用)	75	1	
										150	1	
										200	1	
										250	1	
										300	2	
									袋ジョイント(VP曲管用)	40×90°	4	
										50×90°	5	
										100×90°	1	
									袋ジョイント(VP丁字管用)	75×40	1	
										75×50	1	
									割特殊押輪K形	250	4	
									特殊押輪	75	4	
										100	3	
										150	1	
										200	2	
								250	8			
土佐市	水道事業者	HIVP	20	2	SKX 90°	13	2	SKジョイント	16	1		
		HIVP	25	16	SKX 90°	50	1	SKジョイント	20	5	発電機 1台	
		HIVP	30	2	袋ジョイント 90°	40	1	SKジョイント	25	4	水中ポンプ 1台	
		HIVP	40	2	袋ジョイント 90°	50	4	SKジョイント	30	1	漏水探知機 2台	
		HIVP	50	7	袋ジョイント 90°	75	3	SKジョイント	40	1	金属探知機 2台	
		HIVP	75	2	袋ジョイント			SKXジョイント	25	2	鉄管探知機 1台	
		HIVP	100	2	75×50T	75	1	SKXジョイント	30	2	ハンマードリル 1台	
		HIVP	150	2	メカ形小曲曲管 90°	50	2	SKXジョイント	40	2	投光機 1台	
					メカ形小曲曲管 90°	75	2	SKXジョイント	50	5	圧着機 3台	
					メカ形小曲曲管 45°	50	2	SKXジョイント(異種管)	25	2		
					メカ形小曲曲管 45°	75	3	SKXジョイント(ポリ管)	25	2		
					メカ形小曲曲管 45°	100	2	SKXジョイント(鋼管用)	50	1		
					メカ形小曲曲管 45°	150	1	袋ジョイント	40	1		
					メカ形小曲曲管 22° 1/2	50	2	袋ジョイント	50	2		
					メカ形小曲曲管 22° 1/2	75	2	袋ジョイント	75	2		
					メカ形小曲曲管 22° 1/2	100	2	袋ジョイント	100	3		
					メカ形小曲曲管 11° 1/4	75	1	袋ジョイント	150	1		
					メカ形小曲曲管 11° 1/4	150	2	袋ジョイントレッサー用	50	1		
					メカ形曲管 90°	75	1	袋ジョイントレッサー用	75	2		
					メカ形曲管 45°	100	1	袋ジョイントレッサー用	100	1		
					メカ形曲管 22 1/2	100	1	袋ジョイントレッサー用	150	2		
					メカ形ドレッサー V・C 100×75		1	袋ジョイントレッサー用	250	1		
					メカ形ショートドレッサー V・C 75×50		100	袋ジョイント 石綿用	75	1		
					分岐不要メカ形ドレッサー		75	袋ジョイント 石綿用	150	1		
					メカ形T字管 75		3	袋ジョイント 樹脂	75	1		
					メカ形T字管 75×50		150	袋ジョイント 樹脂	100	1		
							75	メカ形ドレッサー	50	4		
							75	メカ形ドレッサー	75	2		
								メカ形ドレッサー	100	6		
								メカ形ドレッサー	150	1		
								メカ形フランジ短管	50	3		
								メカ形フランジ短管	75	4		
								メカ形フランジ短管	100	2		
								メカ形フランジ短管	150	1		
								メカ形ドレッサー V・A	50	4		
								メカ形ドレッサー V・A	100	1		
								メカ形ドレッサー V・C	75	1		
								メカ形ドレッサー V・C	100	2		
								メカ形ドレッサー V・C	150	1		
								ドレッサージョイント VV	50	1		
								ドレッサージョイント VV	75	8		
								VADレッサー	75	2		
								VADレッサー	100	3		
								VADレッサー	150	2		
								VSジョイント	75	1		
								VSジョイント	150	1		
								S仕切弁	50	2		
						S仕切弁(K)	150	1				
須崎市	水道事業者	HIVP	30	10	HI-90°	30	3	HI-S	40	4		
		HIVP	40	9	メカ型曲管45°	40	4	HI-S	50	6		
		HIVP	50	5	メカ型曲管45°	50	2	HI-S(異径)	30×20	10		
		HIVP	75	5	メカ型曲管45°	75	4	HI-S(異径)	30×13	10		
		HIVP	100	5	メカ型曲管45°	100	4	HI-S(異径)	40×30	5		
		HIVP	150	4	メカ型曲管45°	150	4	HI-S(異径)	40×25	5		
		VLP-VB	80	4	メカ型曲管90°	40	2	HI-S(異径)	40×20	5		
		VLP-VB	100	4	メカ型曲管90°	50	2	HI-S(異径)	50×30	2		
		鑄鉄管	75	5	メカ型曲管90°	75	2	HI-S(異径)	50×25	2		
					メカ型曲管90°	100	2	メカ型ドレッサー	40	2		
					メカ型曲管90°	150	2	メカ型ドレッサー	50	4		
								メカ型ドレッサー	75	4		
								メカ型ドレッサー	100	2		
								メカ型ドレッサー	150	2		
								袋ジョイント	40	1		
								袋ジョイント	50	1		
								袋ジョイント	75	1		
								袋ジョイント	100	1		
								袋ジョイント	150	1		
								パイププロテクター	50	1		
								パイププロテクター	75	1		
								パイププロテクター	100	1		
								パイププロテクター	150	1		
						修理用クランプ	50*400	1				
						修理用クランプ	75*300	1				
						修理用クランプ	75*400	1				
						修理用クランプ	100*400	1				
宿毛市	水道事業者	DCIP(K)	500	13	MVB	75×45°	3	D盲フランジ	75	2	音聴棒 3本	
		DCIP(K)	400	8				ACPエースJ	75	3	漏水探知器 3台	
		DCIP(K)	350	33				ACPエースJ	125	1	金属探知機 1台	
		DCIP(K)	300	59				ACPエースJ	150	1	水中ポンプ 1台	
		DCIP(K)	200	104				CIP用エースJ	100	2		
		DCIP(K)	150	41				CIP用エースJ	125	1		
		DCIP(K)	100	6				メカ型DJ	50	1		
		DCIP(K)	75	24				メカ型DJ	100	2		

市町村名	保管者 (水道担当、その他)	管 類 (直管)			管 類 (曲管)			継手・弁・栓 類			その他資機材							
		管種	管径 (mm)	延長 (m)	管種	管径 (mm)	個数 (個)	種別	適用径 (mm)	個数 (個)								
								VADJ	50	2								
								VADJ	100	2								
								VADJ	125	4								
								VADJ	150	1								
								DJ	50	7								
								DJ	100	4								
								DJ	125	2								
								ACPエースJ	300	2								
								A型特押	350	2								
								K型特押	350	2								
								CIP用継輪	350	1								
								CIP用継輪	400	2								
								D継輪	350	2								
								押輪	350	2								
土佐清水市	水道事業者	HIVP	50	15	幼型45°	50	1	ダクタイル継手K型	400	2	漏水探知機 2台 水中ポンプ 1台							
					幼型90°	50	1	ダクタイル継手K型	300	2								
					幼型11° 1/4	100	1	MVD	50	6								
					幼型22° 1/2	100	2	MVD	75	4								
					幼型22° 1/2	50	2	MVD	100	8								
					幼型11° 1/4	75	1	袋ジョイントV用	50	1								
					幼型22° 1/2	75	2	袋ジョイントV用	75	1								
					幼型90°	75	1	袋ジョイントV用	100	2								
					幼型45°	150	2	袋ジョイントV用	150	2								
								ヤノジョイント	200	1								
								ヤノジョイント	300	1								
								ヤノジョイント	400	1								
								V用サドル分岐栓	75×20	4								
								DCIPサドル分岐栓	200×20	2								
			DCIPサドル分岐栓	150×20	1													
			DCIPサドル分岐栓	400×20	1													
			DCIPサドル分岐栓	300×20	1													
四万十市	水道事業者	GX	400	6	継手類	200~50	33	ストッパー(鑄鉄管)	200	1	発電機 3台 水中ポンプ 1台 漏水探知機 1台 金属探知機 1台							
								ストッパー(鑄鉄管)	150	1								
								ストッパー(鑄鉄管)	100	1								
								ストッパー(鑄鉄管)	75	1								
								ストッパー(ビニル管)	150	1								
								ストッパー(ビニル管)	100	1								
								ストッパー(ビニル管)	75	1								
香南市	水道事業者				MVB			MVD	φ40	4	発電機2台 水中ポンプ 1台 漏水探知機 2台 金属探知機 1台							
									φ50	8								
									φ75	9								
									φ100	7								
									φ150	9								
									φ50×φ20	10								
									φ75×φ20	5								
									φ75×φ25	7								
									φ100×φ20	6								
									φ150×φ20	10								
									φ150×φ25	6								
									φ40	3								
									φ50	18								
									φ75	14								
									φ100	9								
									φ150	4								
									φ50	1								
									φ75	1								
									φ100	1								
									φ125	2								
									φ75	2								
									φ100	3								
									φ150	4								
									φ50×50	1								
	φ75×75	1																
	φ100×50	1																
	φ13	11																
	φ25	7																
	φ50	2																
	φ75	1																
	φ150	2																
	75×75	1																
	φ75	2																
香美市	水道事業者	仮設用配管	100	500							発電機2台 水中ポンプ 2台 漏水探知機 2台 金属探知機 1台							
東洋町	水道事業者							袋ジョイント(S)	50	1	投光機×4台 漏水探知機×1台 水中ポンプ×1台 圧着器×1台							
								袋ジョイント(S)	75	1								
								ドレッサー	75	1								
	その他 (総務課)										発電機×27台 投光機×52台							
奈半利町	水道事業者							袋ジョイント	200	1	漏水探知機 1台							
								袋ジョイント	150	2								
								袋ジョイント	100	1								
								袋ジョイント	75	4								
								袋ジョイント	50	3								
田野町	水道事業者										漏水探知機 1台 圧着機 1台 金属探知機 1台							

市町村名	保管者 (水道担当、その他)	管 類 (直管)			管 類 (曲管)			継手・弁・栓 類			その他資機材
		管種	管径 (mm)	延長 (m)	管種	管径 (mm)	個数 (個)	種別	適用径 (mm)	個数 (個)	
											残留塩素測定器 1台
安田町	水道事業者							フクロジョイント	125	1	漏水探知機 1台
								フクロジョイント	100	2	残留塩素計 1台
馬路村	水道事業者	HIVP	30	2	メカ型90度	50	2	幼型トレッサー	100	2	漏水探知機 2台
		HIVP	25	2	メカ型90度	75	1	幼型トレッサー	75	4	音聴棒 1本
		HIVP	20	4				幼型トレッサー	50	2	投光機 3台
		HIVP	13	6							コンクリート削岩機 1台 圧着器 1台
芸西村	水道事業者	HIVP	75	8	幼型22 1/2	100	1	幼型トレッサー	50	4	漏水探知機 1台 発電機 1台 消防ポンプ 1台 水中ポンプ 3台 音聴棒 2本 水中ポンプ 1台 コンクリート削岩機 1台 断水機 1台
		HIVP	50	4	幼型11 1/4	150	2	幼型トレッサー	75	3	
		HIVP	30	4	幼型150×45°	150	2	幼型トレッサー	100	4	
		HIVP	25	16	幼型150×11/4°	150	1	幼型トレッサー	150	6	
		HIVP	20	4				ソケット用フクロジョイント	50	1	
		HIVP	13	8				ソケット用フクロジョイント	75	1	
		HIVP	150	5				ソケット用フクロジョイント	100	1	
		VP	16	4				ソケット用フクロジョイント	150	2	
								サドル付分水栓VP用	75×20	2	
								サドル付分水栓VP用	100×20	2	
								サドル付分水栓VP用	150×20	2	
								SKXソケット	13	7	
								SKXソケット	16	4	
								SKXソケット	20	9	
								SKXソケット	25	10	
								SKXソケット	30	8	
								SKXソケット	40	2	
						SKXソケット	50	4			
						ろくろ継手	20	4			
						副栓付伸縮止水	13	4			
						副栓付伸縮止水	20	8			
						止水栓(甲型)	13	4			
本山市	水道事業者	DCIP	150	4	幼型D	φ150~50	管径毎に1個以上保有	幼型D	φ150~50	管径毎に1個以上保有	発電機 1台
		HIVP	150	8	45°						消防ポンプ 1台
		HIVP	125	4	~90°						水中ポンプ 3台
		HIVP	100	16							漏水探知機 1台
		HIVP	65	4							音聴棒 1本
		HIVP	50以下	8							章刈機 1台
		HIVP-RR	100	5							投光機 1台
										タンバ 1台 ハンドハンマー 1台 圧着機 1台	
大豊町	水道事業者	ホリエチレン管	75	30	幼型45°	50	2	ソトシール仕切弁	50	1	発電機 1台 投光機 2台 漏水探知機 1台 ホップ 1台 音聴棒 1本
		"	50	40	"	75	2	"	75	1	
					幼型90°	75	1	幼型トレッサー	100	1	
					"	50	2	"	100×75	2	
								"	75	1	
								"	50	1	
土佐町	水道事業者	HIVP	13	25	MVB	φ40×11°	1	SK	30	8	発電機 1台 消防ポンプ 1台 ポンプ 2台 漏水探知機 1台 ハンマードリル 1台 投光機 1台 圧着機 1台
			20	20		φ40×22°	1		25	4	
			25	70		φ75×22°	2		20	6	
			30	20		φ75×45°	3		16	8	
			40	15		φ75×90°	1	SKX	40	4	
			50	20		φ100×11°	1		30	6	
			75	8		φ100×45°	3		20	7	
			100	12		φ100×90°	3	フクロジョイント	100	2	
			150	20		φ150×11°	1		75	2	
			13	200		φ150×90°	1		50	2	
		PE	20	50	SKX	φ30×45°	3	MVB	150	1	
			25	35		φ30×90°	6		100	3	
			30	50		φ32×90°	2		75	4	
			40	160		φ40×45°	1		50	4	
			50	50		φ40×90°	3		40	6	
						MPV	50	3			
大川村	総務課									音聴棒 1本 発電機 1台	
いの町	水道事業者	DCIP	200	5	メカ型90°	100	2	漏水補修金具	400	1	発電機 1台
		DCIP	150	5	メカ型90°	75	2	漏水補修金具	300	1	緊急止水装置 1台
		HIVP	150	10	メカ型90°	50	2	漏水補修金具	200	2	水中ポンプ 1台
		HIVP	100	10	メカ型45°	150	2	漏水補修金具	150	2	
		HIVP	75	10	メカ型45°	100	2	漏水補修金具	6インチ	2	
		HIVP	50	10	メカ型45°	75	2	漏水防止金具	6インチ	2	
					メカ型45°	50	2	K型1種管	200	1	
					オールフィッティング90°	150	6	K型1種管	150	1	
								K型継輪	200	2	
								K型継輪	150	2	
								K型特殊押輪	200	5	
								K型特殊押輪	150	5	
								K型接合部品	200	10	
								K型接合部品	150	6	
								ヤノジョイント	400	1	
								ヤノジョイント	300	1	
								フクロジョイント	200	1	
								フクロジョイント	150	1	
								ドレッサー用フクロジョイント	100	1	
								ドレッサー用フクロジョイント	75	1	
						ドレッサー用フクロジョイント	150	1			
						ソケット用フクロジョイント	150	1			
						ソケット用フクロジョイント	100	2			
						ソケット用フクロジョイント	75	1			
						幼型トレッサー	100	2			
						幼型トレッサー	75	2			
						幼型トレッサー	50	2			
						オールフィッティングレサ	150	6			
仁淀川町	水道事業者	HIVP	13	5	MVB	75×90°	2	MVBドレッサー	50	1	
		HIVP	25	5	MVB	75×11° 1/4	2	SKXソケット	25	1	
		HIVP	40	4	SKX	40×90°	3	SKXソケット	16	2	
		HIVP	75	7	SKX	25×45°	3	SKXおねじ付ソケット	40	1	
		HIVP	100	5	HIVP	40×90°	5	SKX枝部ねじ付チ	50×40	2	
		PE	13	20	HIVP	40×45°	4	SKジョイント	13	1	
		PE	20	20	HIVP	20×90°	4	HIバルブソケット	13	2	
		PE	40	5	VP	30×90°	4	HIバルブソケット	20	1	
		SGP-VB	80	2	VP	65×90°	1	HIバルブソケット	25	1	
								HIバルブソケット	50	3	

市町村名	保管者 (水道担当、その他)	管 類 (直管)			管 類 (曲管)			継手・弁・栓 類			その他資機材	
		管種	管径 (mm)	延長 (m)	管種	管径 (mm)	個数 (個)	種別	適用径 (mm)	個数 (個)		
								VPキャップ	20	3		
								ザル分水栓	40x13	1		
								コック弁	13	1		
								FHスリース弁	30	1		
中土佐町	水道事業者	HIVP	75	2	メカ型90°	100	7	メカ型レッサー	150	3	投光器 2台 発電機 2台 漏水探知器 3台 音聴棒 2本 水中ポンプ 2台 金属探知機 2台 削岩機 4台 ハイ圧着機 2台	
		HIVP	50	5	メカ型90°	75	1	メカ型レッサー	125	2		
		HIVP	100	4	メカ型90°	50	2	メカ型レッサー	100	9		
		HIVP	125	3	HI-L 90°	125	1	メカ型レッサー	75	6		
		HIVP	150	8	HI-L 45°	125	1	メカ型レッサー	50	7		
									メカ型レッサー	40		10
									ソケット用フクロジョイント	150		1
									ソケット用フクロジョイント	125		1
									ソケット用フクロジョイント	100		6
									ソケット用フクロジョイント	75		3
佐川町	水道事業者	DCIP	250	5	メカ型45°	50	2	石綿管用フクロジョイント	250	1	漏水探知機 1台 金属探知器 1台	
					メカ型90°	75	5	ソケット用フクロジョイント	100	1		
					メカ型90°	100	2	ソケット用フクロジョイント	75	1		
								ソケット用フクロジョイント	50	1		
								メカ型レッサー-A・C	250	2		
								メカ型レッサー-V・A	150	2		
越知町	水道事業者	HIVP	50	17	HIベント-45°	50	1	HI-S	75	2	発電機14KVA 1台 投光機 3台 漏水探知機 1台 金属探知機 1台 鉄管ケーブル探知機 1台 水中ポンプ 1台 音聴棒 2本 圧着機 1台	
		HIVP	75	2	HIベント-45°	75	1	HI-S	100	6		
		R-HIVP	50	25	メカ型22.5°	50	2	HI-T	75×100	1		
					メカ型45°	50	1	甲型止水栓	50	1		
								メカ型VCDレッサー	75	1		
								メカ型VCDレッサー	100	2		
								メカ型VCDレッサー	150	2		
								メカ型Vレジャー	75×100	1		
								継輪(DCIP)	150	2		
								特殊押輪(DCIP)	75	12		
梶原町	水道事業者										漏水探知機 1台	
日高村	水道事業者	DCIP	100~250	各1本				メカ形ドレッサー・曲管	50~150	各4個	発電機 1台 漏水探知機 1台 水中ポンプ 1台 金属探知器 1台	
		HIVP	13~150	各1本				サドル分水栓	50~100	各1個		
		PE	20~50	1巻				ソフトシール仕切弁	50~150	各1個		
津野町	水道事業者	HIVP	13	8	塩ビ管	13	2	メカ形ジョイント	50	3	漏水探知機 1台 水中ポンプ 1台	
		HIVP	20	8	塩ビ管	20	2	メカ形ジョイント	75	3		
		HIVP	50	8	塩ビ管	50	2	メカ形ジョイント	150	3		
		HIVP	75	8	塩ビ管	75	2	メカ形ジョイント	200	2		
		HIVP	100	8	塩ビ管	100	2	サドル付分水栓	20	5		
		HIVP	150	8	塩ビ管	150	2					
		HIVP	200	8	塩ビ管	200	2					
四万十町	水道事業者	HIVP	100	4							発電機YSG2400A 1台 投光機 1台 漏水探知機 2台 金属探知機 1台 ホンプ 1台	
		HIVP	150	4								
		HIVP	200	11								
		ゴム輪型HVP	75	4								
		ポリパイプ	30	570								
大月町	水道事業者										漏水探知機1台、 水中ポンプ2台 流量計 2台 音聴棒 2本	
黒潮町	水道事業者	DCIP	300	20	メカ型90°	75	4	メカ継手	75	6	ポータブル発電機 900VA 2台 投光機 500W 4台(三脚付) 投光機 100W 5台 漏水探知機 1台 水中ポンプ 3台	
		HIVP-RR	200	10	メカ型45°	75	5	メカ継手	50	8		
		HIVP-RR	100	40	メカ型22° 1/2	75	4	メカ継手	40	10		
		HIVP-RR	75	40	メカ型90°	50	4					
		HIVP-RR	50	20	メカ型45°	50	4					
		HIVP-RR	40	15	メカ型22° 1/2	50	4					
		HIVP-RR	30	10	DCIP-90	150	6					
	その他 (本庁 情報防災課)										発電機 2.4KVA 12台 ポータブル発電機 900VA 1台 1.6kVA 1台 投光器(メタハラ) 175W 三脚付 5台	
	その他 (本庁総務課)											

その他の資材は
別紙参照

高知市別紙

令和2年4月1日時点

	配管材料															補修材料													
	直管 K形DIP	曲管					T字管	ゴム輪	継輪	栓	メカ帽	K形DIP 短管1号	K形DIP 短管2号	特殊押輪	特殊継輪	伸縮 可とう管	継手部補修金具				首部補修金具		不断水簡易仕切弁		クランプ	フランジ			
		90	45°	221/2°	111/4°	55/8°											ミリ	インチ	VP	SP	ミリ	インチ	ミリ	インチ		ミリ	インチ	ミリ	インチ
1,350	1						3	10			2	4	9				1											3	
1,200	2							6			1	1	19		1		3											2	
900																	1		2	1									
800	2							8						21		2	4			2									
700	1							4						8		1	1			1									
600	2				2	2		8						15		2	4		1	1					1		2		
500	3		2	2	4	2		8	2		1	1	30	6	2	3	3		2	1	2				2		2		2
450	2				2	2	1	5	2					11	6	2	2	2		2	1	2				2		2	
400	2		2		2	2		6	2	2				15	2	2	3	2		2	2	1	2		2		2		2
350	2				2	2		4		3				11	2	2	2	1		1	2	1	2		2		2		1
300	3	1	4	2	2	2		10		2				24	2	2	5	1		2	2		2		2		2		4
250	2	3						2						11	2	1	1	1			1	1							1
200	8							8						43	5	1	6	3		1	2	2						3	
150	4							8						20	5	1		3										3	
100	4							8						20	5	1		5											
75	5							10						25		1													
50																													
合計	43	4	8	4	14	12	1	3	105	6	7	4	6	282	35	21	36	21		13	16	9	6			11	5	20	
小計②	555															137													
合計	692																												

室戸市別紙

種別	適用径	個数
V用ドレッサージョイント	粉体50	6
V用ドレッサージョイント	粉体75	2
V用ドレッサージョイント	粉体100	6
V用ドレッサージョイント	粉体125	6
V用ドレッサージョイント	粉体150	2
V用ドレッサージョイント	粉体200	1
VA用ドレッサージョイント	粉体50	4
VA用ドレッサージョイント	粉体75	5
VA用ドレッサージョイント	粉体100	4
VA用ドレッサージョイント	粉体150	2
VA用ドレッサージョイント	粉体200	2
V用サドル分水栓	φ 50 × 20	1
V用サドル分水栓	φ 50 × 25	1
V用サドル分水栓	φ 75 × 20	3
V用サドル分水栓	φ 125 × 25	1
V用サドル分水栓	φ 150 × 20	2
サドル分水栓(鋳鉄用)	φ 200 × 25	2
サドル分水栓(鋳鉄用)	φ 150 × 25	1
メカ形VCDレッサー	φ 200	2
メカ形ACDレッサー	φ 200	2
MVF	φ 75	1
MVD	φ 50	1
MVD	φ 75	1
MVC	φ 50	4
MVC	φ 75	1
MVC	φ 100	2
K形継輪	φ 75	2
K形継輪	φ 200	1
K形継輪	φ 400	1
K形短管1号	φ 400	1
K形短管2号	φ 400	1
K形フランジ付T字管	φ 250 × 75	1
SKX-S(V用)	φ 30	2
SKX-C(V用)	φ 30	1
SKX-C(V用)	φ 40	1
補修用クランプ	φ 50	1
補修用クランプ	φ 100 × 400	1
補修用クランプ	φ 150 × 300	1
補修用クランプ	φ 250 × 300	1
補修用クランプ	φ 400 × 250	1
VP袋ジョイントソケット	φ 40	3
VP袋ジョイントソケット	φ 50	4
VP袋ジョイントソケット	φ 75	1
VP袋ジョイントソケット	φ 100	5
ACメカ形ドレッサー	φ 150	2
メカ形ドレッサー(鋳鉄用)	φ 150	2

口径	品 目	在庫数			合計	備 考
		戸板島	下ノ村	北庁舎		
40	メカ形ドレッサー	2			2	
	メカ形小曲管 1 1 1/4°	2			2	
	メカ形小曲管 2 2 1/2°	2			2	
	メカ形小曲管 4 5°	2			2	
	メカ形小曲管 9 0°	1			1	
	フクロジョイント (ソケット用)				0	
	フクロジョイント (エルボ用)				0	
	メカ形キャップ	2			2	
	メカ形栓				0	
	リペアクランプ ×75mm	2			2	
ゴム輪継手塩ビ用離脱防止金具				0		
50	メカ形ドレッサー	9			9	
	メカ形小曲管 1 1 1/4°	2	2		4	
	メカ形小曲管 2 2 1/2°	5	4		9	
	メカ形小曲管 4 5°	2	2		4	
	メカ形小曲管 9 0°	5	1		6	
	メカ形片落管 φ50×φ40	2			2	
	メカ形F短管 φ50	1			1	
	メカ形T字管 φ50×φ50				0	
	フクロジョイント (ソケット用)	2	0		2	
	フクロジョイント (エルボ)				0	
	メカ形キャップ	2			2	
	メカ形栓	4			4	
	メカ形継手用パッキン (スポン用)	10	12		22	
	リペアクランプ ×100mm	1			1	
	リペアクランプ ×200mm	2			2	
ゴム輪継手塩ビ用離脱防止金具	7			7		
75	メカ形ドレッサー	8	3		11	
	メカ形小曲管 1 1 1/4°	3	1		4	
	メカ形小曲管 2 2 1/2°	8	1		9	
	メカ形小曲管 4 5°	1	2		3	
	メカ形小曲管 9 0°	6	1		7	
	メカ形片落管 φ75×φ50	3			3	
	メカ形T字管 φ75×φ50				0	
	メカ形T字管 φ75×φ75	1			1	
	フクロジョイント (ソケット用)	0	1		1	
	フクロジョイント (ドレッサー用)	0			0	
	メカ形キャップ	2			2	
	メカ形栓	3			3	
	メカ形継手用パッキン (スポン用)	10	9		19	
	リペアクランプ ×150mm	1			1	
	リペアクランプ ×200mm	1			1	
	リペアクランプ ×400mm	3	0		3	
	リペアクランプ ×600mm					
パイププロテクター	1			1		
ゴム輪継手塩ビ用離脱防止金具	7			7		
100	メカ形ドレッサー	6	3		9	
	メカ形小曲管 1 1 1/4°	4	2		6	
	メカ形小曲管 2 2 1/2°	4	4		8	
	メカ形小曲管 4 5°	5	2		7	
	メカ形小曲管 9 0°	4	4		8	
	メカ形片落管 φ100×φ75	2			2	
	メカ形T字管 φ100×φ50	1			1	
	メカ形T字管 φ100×φ75	1			1	
	メカ形T字管 φ100×φ100	1			1	
	フクロジョイント (ソケット用)	0	2		2	

	フクロジョイント (ドレッサー用)	1	1	2
	メカ形キャップ			0
	メカ形栓	3		3
	メカ形継手用パッキン (スポン用)	10	8	18
	リペアクランプ ×200mm			0
	リペアクランプ ×600mm	2		2
	パイププロテクター	2		2
	ゴム輪継手塩ビ用離脱防止金具	11		11
150	メカ形ドレッサー	9	1	10
	メカ形小曲管 1 1 1/4°	4	1	5
	メカ形小曲管 2 2 1/2°	3	2	5
	メカ形小曲管 4 5°	7	0	7
	メカ形小曲管 9 0°	0	0	0
	メカ形片落管 φ150×φ75			0
	メカ形片落管 φ150×φ100			0
	メカ形T字管 φ150×φ50			0
	メカ形T字管 φ150×φ75			0
	メカ形T字管 φ150×φ100			0
	メカ形T字管 φ150×φ150			0
	フクロジョイント (ソケット用)	2	3	5
	フクロジョイント (ドレッサー用)			0
	メカ形キャップ			0
	メカ形栓			0
	リペアクランプ ×500mm		1	1
	リペアクランプ ×600mm	1		1
	パイププロテクター		1	1
	ゴム輪継手塩ビ用離脱防止金具	2		2

	逆止弁付ボール伸縮止水栓 13×13	0	3	3
	逆止弁付ボール伸縮止水栓 20×13	5		5
	逆止弁付ボール伸縮止水栓 20×20	33	3	36
	逆止弁付ボール伸縮止水栓 25×25	11	3	14
	逆止弁付ボール伸縮止水栓 30×30	0		0
				0
13	ロクロ継手		2	2
20	ロクロ継手		9	9
25	ロクロ継手		7	7
30	ロクロ継手		8	8
	サドル分水栓 150×20			0
	サドル分水栓 100×25	1		1
	サドル分水栓 100×20	2		2
	サドル分水栓 75×25	2		2
	サドル分水栓 75×20	3		3
	サドル分水栓 50×25	2		2
	サドル分水栓 50×20	1		1
				0
13	ボール止水栓		4	4
20	ボール止水栓		1	1
25	ボール止水栓		2	2
30	ボール止水栓		4	4
13	SK V用	6	3	9
13	SK V用 ロング	17		17
16	SK V用	1		1
16	SK PE用	3		3
16	SK PE用 ロング	6		6
13-20	SK V用	4		4
20	SK V用	10	2	12

20	SK V用 ロング	17		17
25	SK V用	9	3	12
25	SK V用 ロング	12		12
30	SK V用	2	4	6
30	SK V用 ロング	2		2
32	SK PE用 ロング	4		4
32	SK PE用 ロング 離脱防止付	2		2
40	SK PE用	4		4
40	SK PE用 ロング	2		2
40	SK PE用 ロング 離脱防止付	1		1
50	SK PE用	3		3
50	SK PE用 ロング	3		3
				0
20	PVG 20 (補修用バンド)	2		2
	止水栓BOX (伸縮タイプ30-60)	1	1	2
	止水栓BOX (30)	3		3

13	H I V P (パイプ)			
20	H I V P (パイプ)			0
25	H I V P (パイプ) 直管		1	1
30	H I V P (パイプ) 直管		1	1
40	H I V P (パイプ) 直管	1	1	2
50	H I V P (パイプ) R R		1	1
75	H I V P (パイプ) R R		2	2
100	H I V P (パイプ)	1	1	2
150	H I V P (パイプ)	1		1

50	メカ形ソフトシール仕切弁開度計付	1		1
75	受口付ソフトシール仕切弁		0	0
100	メカ形ソフトシール仕切弁開度計付		1	1
				0
	弁BOX 鉄蓋	0		0
	弁BOX 上部 150A	0		0
	弁BOX 中部 NHV0-25-100B	4		4
	弁BOX 中部 NHV0-25-200B	0		0
	弁BOX 中部 NHV0-25-300B	1		1
	弁BOX 底板 60SS	0		0
	弁BOX 調整リング NHV0-25-10K	12		12
	弁BOX 調整リング NHV0-25-30K	8		8
	弁BOX 調整リング NHV0-25-50K	1		1
	弁BOX 調整リング NHV0-25-10K3%	3		3
	弁BOX 調整リング NHV0-25-10K5%	4		4
	弁BOX 中部 NHV0-35-100B	2		2
	弁BOX 中部 NHV0-35-200B	1		1
	弁BOX 中部 NHV0-35-200B (中古)	2		2
	弁BOX 中部 NHV0-35-300B (中古)	1		1
	弁BOX 調整リング NHV0-35-10K	6		6
	弁BOX 調整リング NHV0-35-30K	3		3
	弁BOX 調整リング NHV0-35-50K	2		2
	弁BOX 調整リング NHV0-35-10K3%	1		1
	弁BOX 調整リング NHV0-35-10K5%	1		1

四万十町別紙

品番	品名	規格	単位	棚卸数量
10000	メカ型V用ドレッサー	φ50	個	4
10020	メカ型V用ドレッサー	φ75	個	4
10040	メカ型V用ドレッサー	φ100	個	4
10060	メカ型V用ドレッサー	φ150	個	4
10070	メカ型V用ドレッサー	φ200	個	2
10080	メカ型VAドレッサー	φ50	個	1
10100	メカ型VAドレッサー	φ75	個	3
10105	メカ型VAドレッサー	φ75	個	1
10120	メカ型VAドレッサー	φ100	個	4
10220	V用ロングドレッサー (粉体)	φ150	個	2
10240	ロングVAドレッサー	φ75	個	2
10260	ロングVAドレッサー	φ100	個	1
10280	ロングVAドレッサー (粉体)	φ150	個	1
10300	ロングVAドレッサー (粉体)	φ75	個	2
10360	VAドレッサー	φ50	個	1
10380	VAドレッサー (粉体)	φ50	個	5
10390	VCドレッサー	φ200	個	2
10400	メカ型ショート曲管	φ40×45°	個	1
10420	メカ型ショート曲管	φ50×5°・5/8	個	1
10440	メカ型ショート曲管	φ50×11°・1/4	個	1
10480	メカ型ショート曲管	φ50×45°	個	2
10500	メカ型ショート曲管	φ50×90°	個	1
10505	メカ型ショート曲管	φ50×90°	個	1
10520	メカ型ショート曲管	φ75×5°・5/8	個	1
10540	メカ型ショート曲管	φ75×11°・1/4	個	1
10560	メカ型ショート曲管	φ75×22°・1/2	個	1
10580	メカ型ショート曲管	φ75×45°	個	1
10600	メカ型ショート曲管	φ75×90°	個	2
10620	メカ型ショート曲管	φ100×5°・5/8	個	1
10640	メカ型ショート曲管	φ100×11°・1/4	個	1
10660	メカ型ショート曲管	φ100×22°・1/2	個	1
10680	メカ型ショート曲管	φ100×45°	個	4
10700	メカ型ショート曲管	φ100×90°	個	2
10720	メカ型ショート曲管	φ150×5°・5/8	個	1
10740	メカ型ショート曲管	φ150×11°・1/4	個	1
10780	メカ型ショート曲管	φ150×45°	個	2
10800	メカ型ショート曲管	φ150×90°	個	2
10820	メカ型ロング曲管	φ100×45°	個	1
10840	メカ型ロング曲管	φ150×22°・1/2	個	1
10880	メカ型T字管	φ75×75°	個	1
10900	メカ型T字管	φ100×75°	個	1
10920	メカ型T字管	φ100×100°	個	1
10940	メカ型T字管	φ150×150°	個	1
10960	メカ型キャップ	φ50	個	1

11040	メカ栓	φ50	個	1
11080	メカ栓	φ100	個	2
11100	メカ栓	φ150	個	1
11105	メカ栓	φ150	個	1
11110	袋ジョイント	φ50	個	2
11125	袋ジョイント	φ75	個	1
11140	袋ジョイント	φ100	個	1
11160	袋ジョイント	φ150	個	1
11180	袋ジョイントエルボ	φ75	個	1
11330	Dフランジ蓋	φ250	枚	1
11360	D継輪	φ250	個	2
11485	仕切弁BOX	φ250	個	3
12560	V用サドル分水栓	φ50×φ13	個	1
12580	V用サドル分水栓	φ50×φ20	個	1
12620	V用サドル分水栓	φ75×φ20	個	1
12640	V用サドル分水栓	φ75×φ25	個	1
12660	V用サドル分水栓	φ100×φ13	個	1
12680	V用サドル分水栓	φ100×φ20	個	1
12700	V用サドル分水栓	φ100×φ25	個	1
12720	V用サドル分水栓	φ150×φ13	個	1
12740	V用サドル分水栓	φ150×φ20	個	1
12760	V用サドル分水栓	φ150×φ25	個	1
12765	V用サドル分水栓	φ200×φ13	個	1
15660	メカ型片落管	φ75×φ50	個	1
15680	メカ型片落管	φ100×φ75	個	1
15700	メカ型片落管	φ150×φ100	個	1
15720	K型D短管2号(粉体)	φ200	個	1
15740	K型D継輪(粉体)	φ200	個	1
15760	K型Dリング	φ200	個	2
15780	NHVO-25-50K	NHVO-25-50K	枚	3
15800	NHVO-25-30K	NHVO-25-30K	枚	5
15820	PEP-KR-1-50K	PEP-KR-1-50K	枚	2
15840	PEP-KR-1-30K	PEP-KR-1-30K	枚	4
15880	エルボ用袋ジョイント	φ40	個	1
15910	V用ロングドレッサー(粉体)φ50	φ50	個	2
15920	V用ロングドレッサー(粉体)	φ75	個	2
15930	ロクロ継手φ13	φ13	個	1
15940	ロクロ継手φ25	φ25	個	1
15950	補修用バルブ	φ13	個	2
15960	補修用バルブ	φ20	個	1
15970	補修用バルブ	φ25	個	1
15980	補修用クランプ	φ50	個	1
16000	補修用クランプ	φ100	個	1
16010	補修用クランプ	φ150	個	2
16100	補修用クランプ	φ200	個	1
16600	SK-X(V×P)	φ50	個	2
16700	パイププロテクター	φ75	個	1