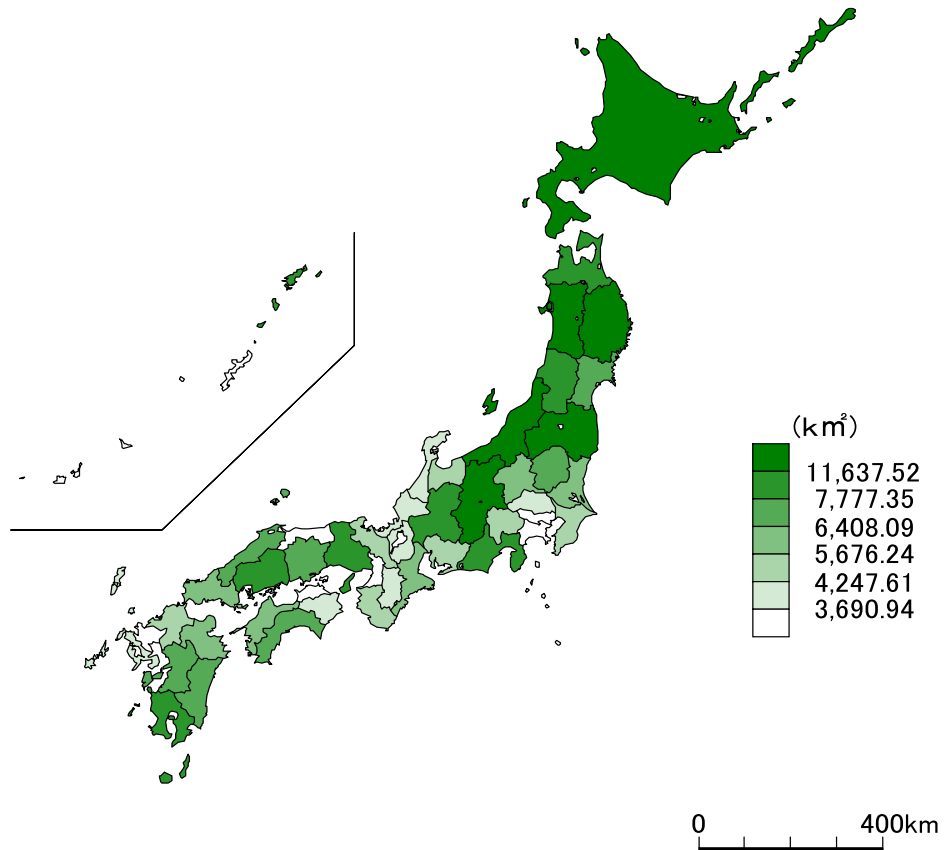
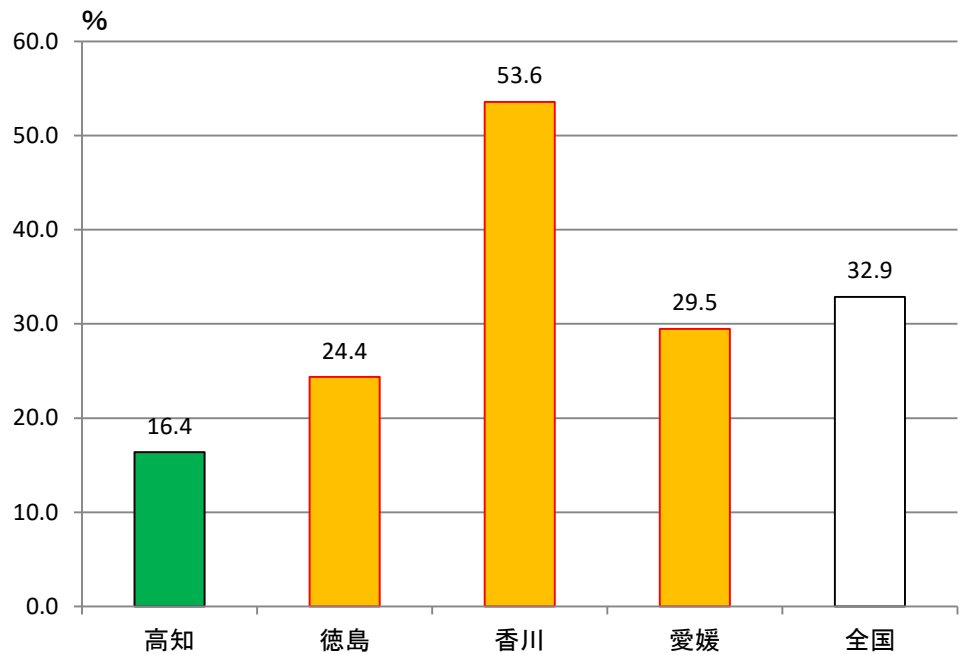


1 総面積

都道府県名	km ²	順位
北海道	78,420.77	1
岩手	15,275.01	2
福島	13,783.90	3
長野	13,561.56	4
新潟	12,584.23	5
秋田	11,637.52	6
岐阜	10,621.29	7
青森	9,645.65	8
山形	9,323.15	9
鹿児島	9,187.02	10
広島	8,479.61	11
兵庫	8,400.95	12
静岡	7,777.35	13
宮崎	7,735.32	14
熊本	7,409.50	15
宮城	7,282.23	16
岡山	7,114.33	17
高知	7,103.63	18
島根	6,708.07	19
栃木	6,408.09	20
群馬	6,362.28	21
大分	6,340.73	22
山口	6,112.53	23
茨城	6,097.33	24
三重	5,774.42	25
愛媛	5,676.24	26
愛知	5,172.96	27
千葉	5,157.61	28
福岡	4,986.51	29
和歌山	4,724.65	30
京都	4,612.20	31
山梨	4,465.27	32
富山	4,247.61	33
福井	4,190.52	34
石川	4,186.05	35
徳島	4,146.75	36
長崎	4,130.90	37
滋賀	4,017.38	38
埼玉	3,797.75	39
奈良	3,690.94	40
鳥取	3,507.14	41
佐賀	2,440.70	42
神奈川	2,416.16	43
沖縄	2,281.05	44
東京	2,193.96	45
大阪	1,905.29	46
香川	1,876.78	47
全国	372,970.91	-



〈参考〉 可住地面積割合(四国:H30年)

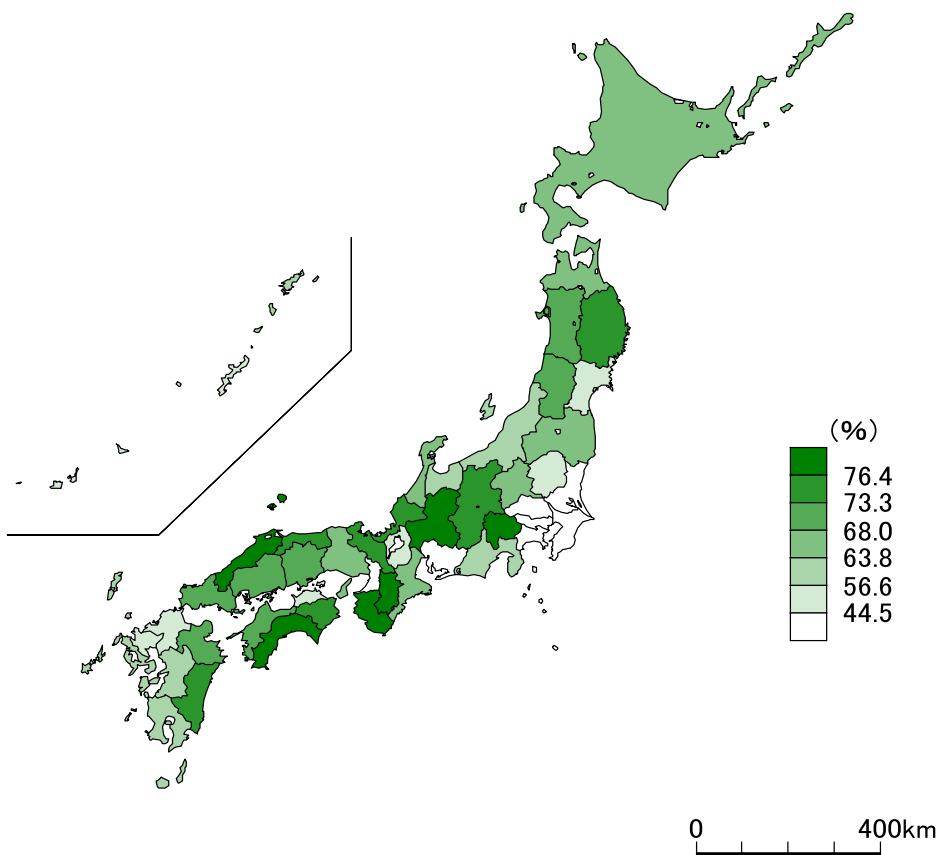


年次:平成30年10月1日時点
 出典:社会生活統計指標2020(総務省)
 備考:北方地域及び竹島を除く総面積
 参考:本県は全国総面積の1.9%

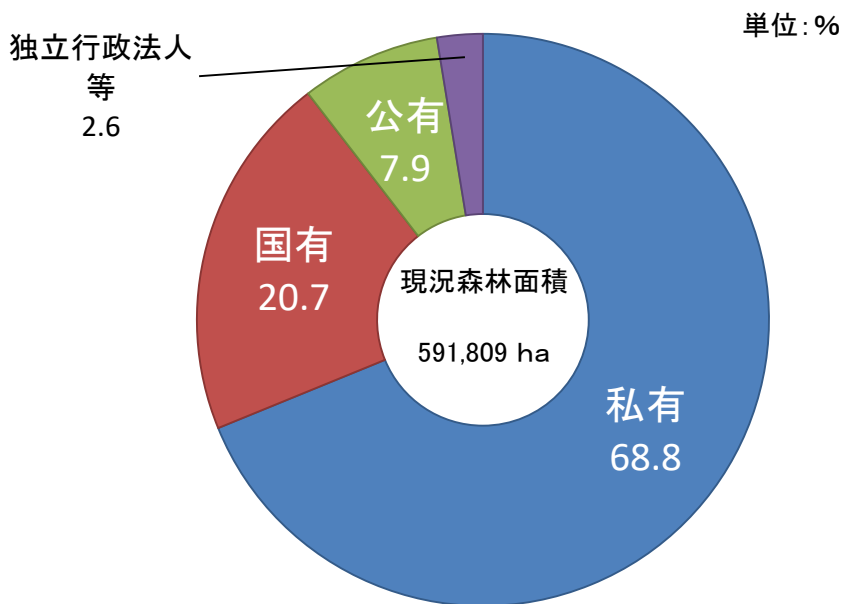
〈グラフ〉 可住地面積割合=可住地面積÷総面積×100
 可住地面積とは、北方地域及び竹島を除いた総面積から
 林野面積と主要湖沼面積(面積1平方キロメートル以上の
 湖沼で人工湖以外)を差し引いたもの。

2 森林面積割合

都道府県名	%	順位
高知	83.3	1
岐阜	79.0	2
山梨	77.8	3
島根	77.5	4
奈良	76.8	5
和歌山	76.4	6
宮崎	75.8	7
長野	75.5	8
徳島	75.2	9
岩手	74.9	10
京都	74.2	11
福井	73.9	12
鳥取	73.3	13
広島	71.8	14
山口	71.6	15
大分	70.6	16
秋田	70.5	17
愛媛	70.3	18
山形	68.7	19
岡山	68.0	20
福島	67.9	21
北海道	67.9	22
兵庫	66.7	23
石川	66.0	24
全国	65.5	-
三重	64.3	25
青森	63.8	26
群馬	63.8	27
新潟	63.5	28
鹿児島	63.4	29
静岡	63.1	30
熊本	60.4	31
長崎	58.4	32
富山	56.6	33
宮城	55.9	34
栃木	53.2	35
滋賀	50.5	36
香川	46.4	37
沖縄	46.1	38
佐賀	45.2	39
福岡	44.5	40
愛知	42.2	41
神奈川	38.8	42
東京	34.8	43
埼玉	31.9	44
茨城	31.0	45
千葉	30.4	46
大阪	30.1	47



〈参考〉 保有形態別森林面積割合(高知県:H27年)



年次:平成27年

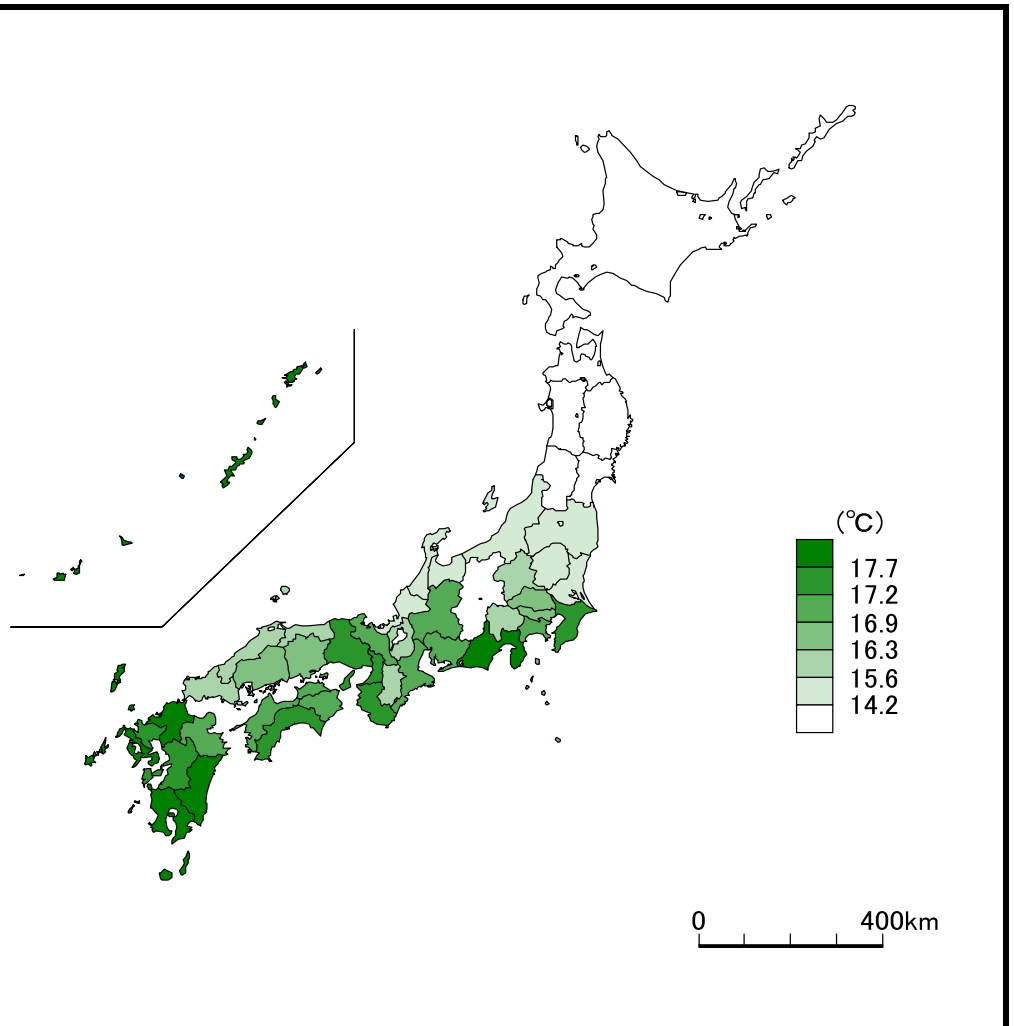
出典:農林業センサス(農林水産省)、社会生活統計指標2017(総務省統計局)

計算式:森林面積割合=現況森林面積÷総面積(北方地域及び竹島を除く)×100

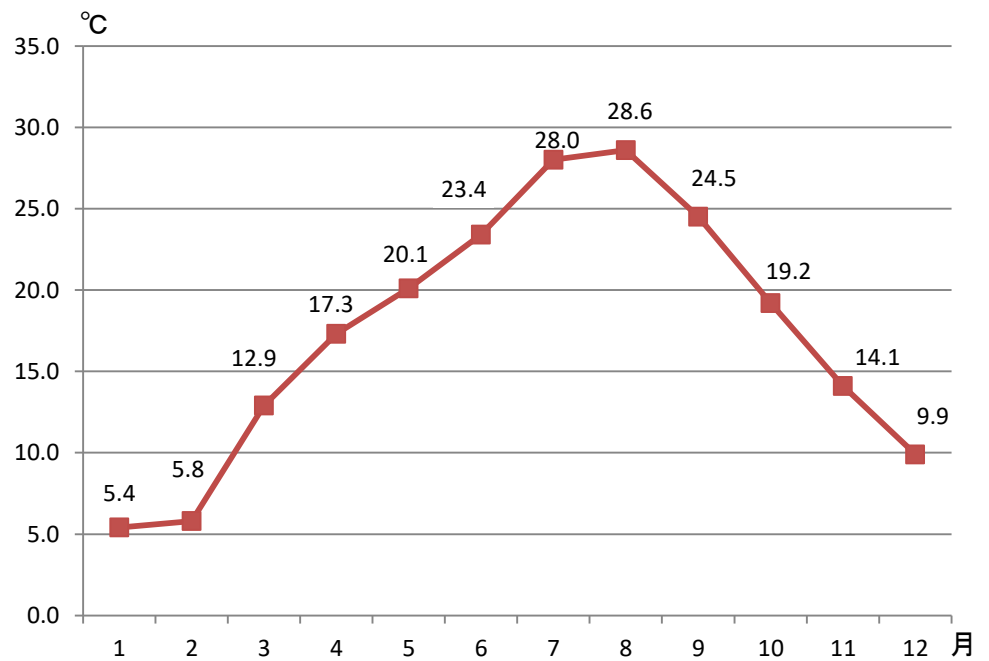
参考:本県は全国平均の127.17%

3 年平均気温

都道府県名	°C	順位
沖縄	23.5	1
鹿児島	19.0	2
宮崎	17.8	3
静岡	17.7	4
福岡	17.7	4
長崎	17.7	4
熊本	17.5	7
大阪	17.4	8
兵庫	17.4	8
高知	17.4	8
佐賀	17.4	8
和歌山	17.3	12
千葉	17.2	13
神奈川	17.1	14
徳島	17.1	14
愛媛	17.1	14
大分	17.1	14
香川	17.0	18
岐阜	16.9	19
愛知	16.9	19
三重	16.9	19
京都	16.9	19
東京	16.8	23
広島	16.8	23
埼玉	16.4	25
岡山	16.3	26
奈良	16.2	27
群馬	16.1	28
山梨	16.0	29
山口	16.0	29
全国	16.0	-
滋賀	15.7	31
鳥取	15.7	31
島根	15.6	33
石川	15.5	34
茨城	15.3	35
福井	15.3	35
栃木	15.2	37
富山	15.0	38
新潟	14.3	39
福島	14.2	40
宮城	13.6	41
長野	13.0	42
山形	12.6	43
秋田	12.3	44
青森	11.0	45
岩手	11.0	45
北海道	9.5	47



〈参考〉 月別平均気温(高知市:H30年)



年次:平成30年

〈グラフ〉 出典:気象庁ホームページより

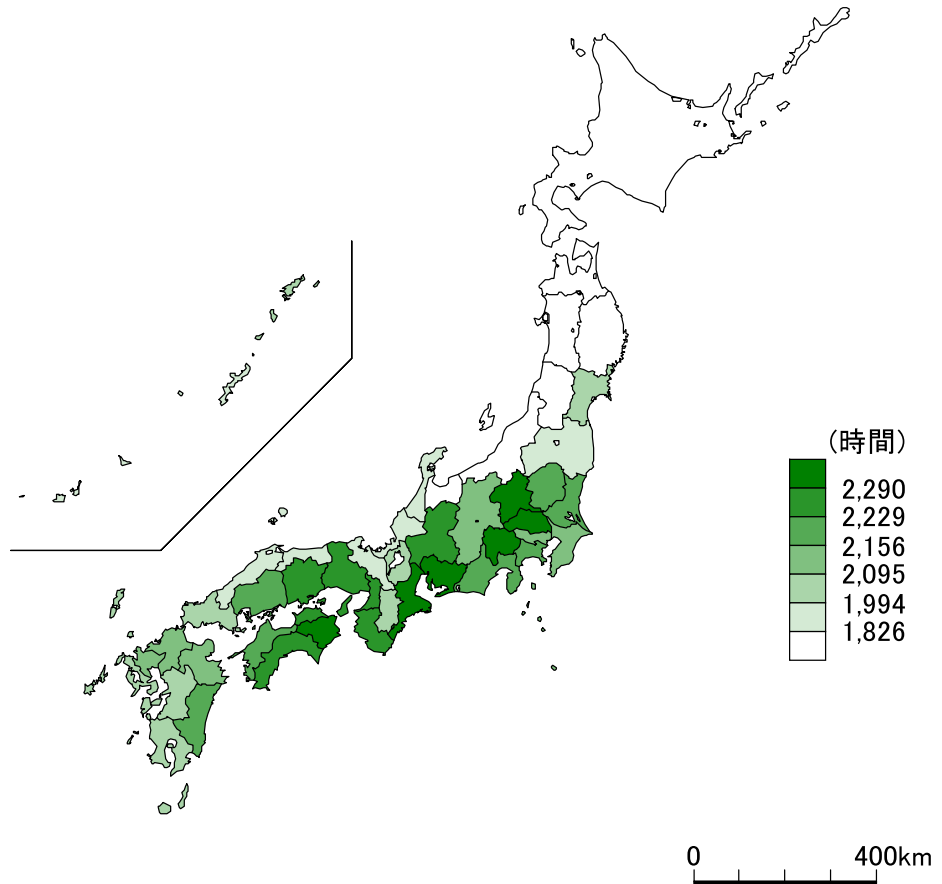
出典:社会生活統計指標2020(総務省統計局)

備考:各都道府県の県庁所在都市の気象官署における所定の観測地点のものである。

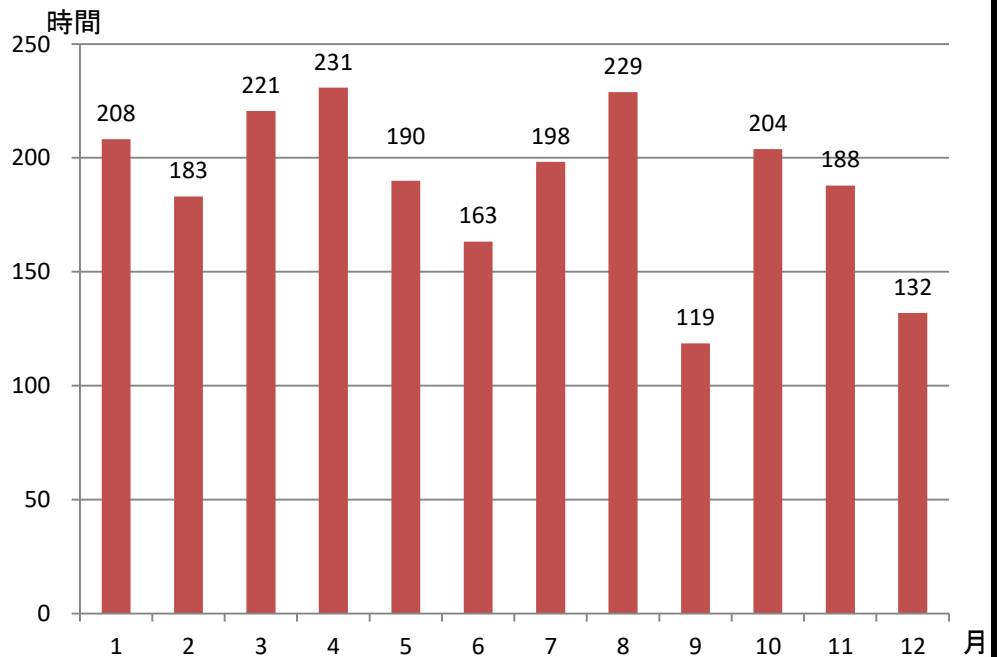
ただし、東京都は千代田区、埼玉県は熊谷市、滋賀県は彦根市を使用。

4 年間日照時間

都道府県名	時間	順位
山梨	2,391	1
群馬	2,381	2
愛知	2,331	3
三重	2,326	4
埼玉	2,308	5
徳島	2,290	6
和歌山	2,289	7
岐阜	2,278	8
大阪	2,266	9
高知	2,265	10
兵庫	2,248	11
香川	2,248	11
岡山	2,229	13
静岡	2,209	14
茨城	2,199	15
神奈川	2,195	16
宮崎	2,192	17
広島	2,182	18
愛媛	2,172	19
栃木	2,156	20
大分	2,143	21
佐賀	2,134	22
長野	2,122	23
千葉	2,120	24
東京	2,112	25
福岡	2,095	26
熊本	2,090	27
全国	2,070	-
奈良	2,065	28
滋賀	2,060	29
鹿児島	2,051	30
山口	2,025	31
宮城	1,998	32
長崎	1,994	33
京都	1,982	34
福島	1,916	35
石川	1,881	36
沖縄	1,877	37
島根	1,851	38
福井	1,844	39
鳥取	1,826	40
富山	1,800	41
岩手	1,778	42
山形	1,765	43
北海道	1,742	44
新潟	1,699	45
青森	1,642	46
秋田	1,526	47



〈参考〉 月別日照時間(高知市:H30年)



年次:平成30年

〈グラフ〉 出典:気象庁ホームページより

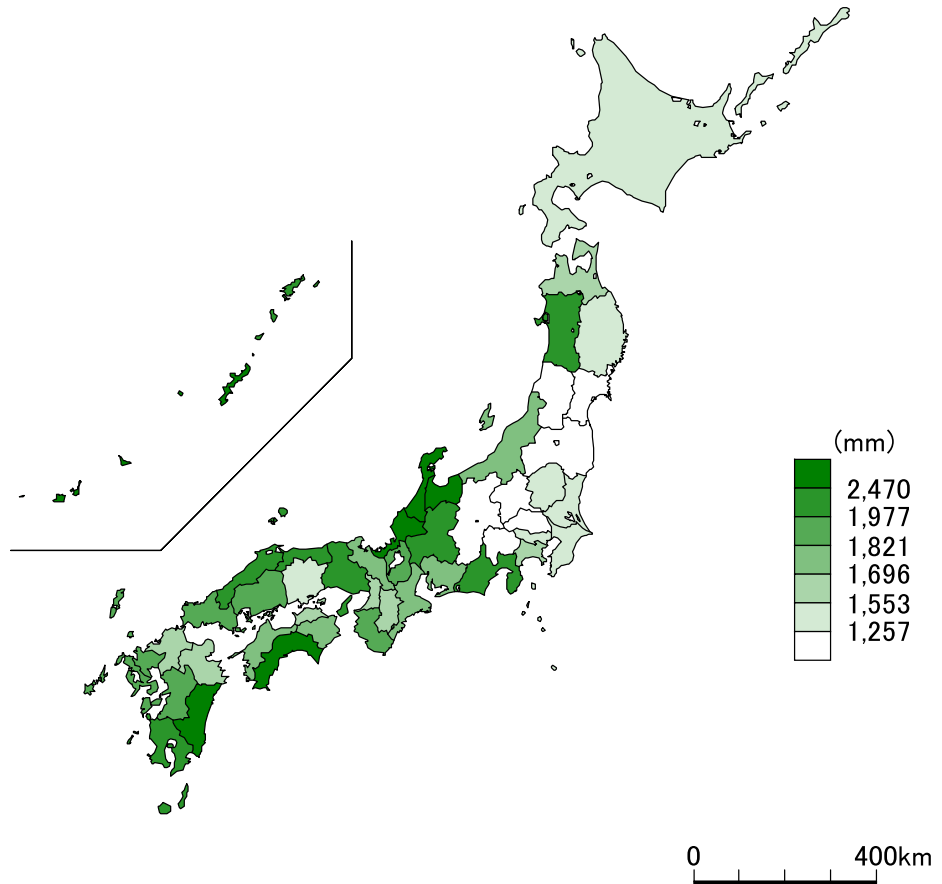
出典:社会生活統計指標2020(総務省)

備考:各都道府県の県庁所在都市の気象官署における所定の観測地点のものである。

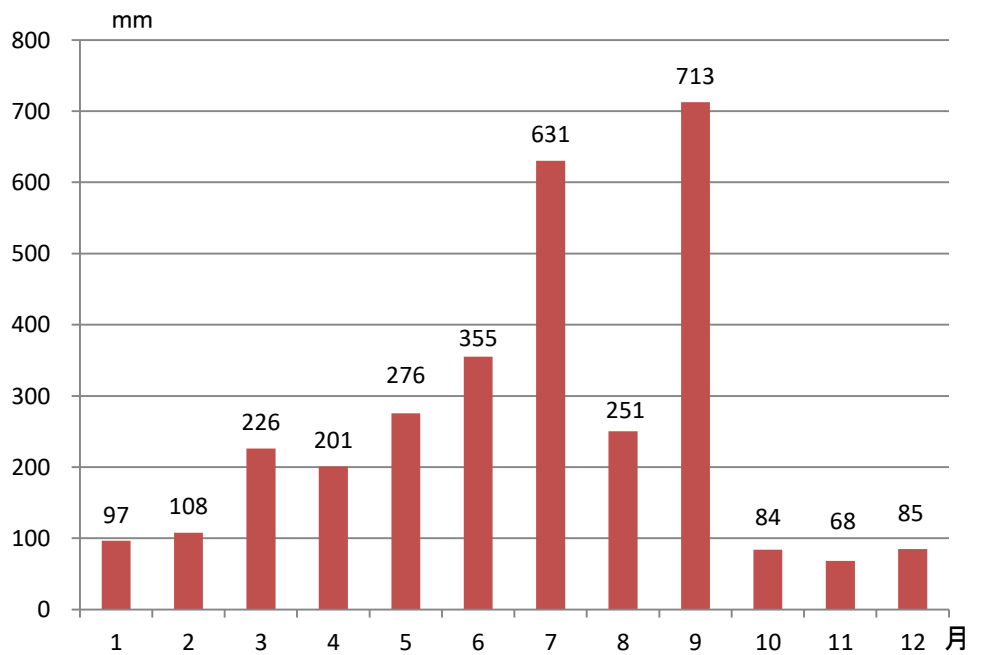
ただし、東京都は千代田区、埼玉県は熊谷市、滋賀県は彦根市を使用。

5 年間降水量

都道府県名	mm	順位
宮崎	3,168	1
高知	3,093	2
石川	2,766	3
富山	2,751	4
福井	2,632	5
沖縄	2,470	6
静岡	2,442	7
鹿児島	2,397	8
鳥取	2,184	9
岐阜	2,087	10
兵庫	2,038	11
秋田	2,017	12
島根	1,977	13
和歌山	1,951	14
熊本	1,951	14
山口	1,940	16
広島	1,879	17
佐賀	1,877	18
滋賀	1,863	19
長崎	1,821	20
愛媛	1,797	21
新潟	1,796	22
全国	1,778	-
京都	1,770	23
徳島	1,760	24
三重	1,720	25
愛知	1,696	26
大分	1,663	27
大阪	1,652	28
奈良	1,647	29
福岡	1,617	30
香川	1,575	31
神奈川	1,574	32
青森	1,553	33
東京	1,446	34
岡山	1,410	35
岩手	1,322	36
茨城	1,283	37
北海道	1,282	38
千葉	1,261	39
栃木	1,257	40
山梨	1,154	41
山形	1,124	42
宮城	1,082	43
埼玉	1,056	44
群馬	1,047	45
長野	886	46
福島	828	47



〈参考〉 月別降水量(高知市:H30年)



年次:平成30年

〈グラフ〉 出典:気象庁ホームページより

出典:社会生活統計指標2020(総務省統計局)

備考:各都道府県の県庁所在都市の気象官署における所定の観測地点のものである。

ただし、東京都は千代田区、埼玉県は熊谷市、滋賀県は彦根市を使用。

参考:本県は全国平均の173.96%