

専決処分報告第1号

5月定例教育委員会への付議議案（第1号）の取消しに関する専決処分報告

令和2年5月19日開催の定例教育委員会において別紙のとおり第1号議案として付議し、議決をいただいた令和3年度高知県立中学校及び高等学校の入学定員について、議決後新たに修正を行う必要が生じたため、第1号議案を取り消すこととし、高知県教育委員会事務専決規程（平成4年3月高知県教育委員会訓令第1号）第6条第1項の規定に基づき、議案取り消しについて、教育長より臨時に専決したので、同条第2項の規定により報告し、承認を求めます。

高知県教育委員会事務専決規程

第6条 教育長は、第2条に定める事務以外の事務について緊急やむを得ない事情により教育委員会に付議することができないときは、これを臨時に専決することができる。

2 教育長は、前項の規定により臨時に専決したときは、次の教育委員会の会議に報告し、承認を得なければならない。

付 議 第 1 号

令和3年度高知県立中学校及び高等学校の入学定員に関する議案

令和3年度高知県立中学校及び高等学校の入学定員を別紙のとおり定めることについて、高知県教育委員会事務委任等規則（平成4年高知県教育委員会規則第1号）第2条第24号の規定により議決を求めます。

高知県教育委員会事務委任等規則

第2条 教育委員会は、次に掲げる事務を除き、その権限に属する事務を教育長に委任する。

(24)教育委員会の所管に属する県立学校の入学志願者取扱要項及び入学定員を決定すること。

令和3年度高知県立中学校入学者募集に係る入学定員（案）

各県立中学校の入学定員は、次のとおり定める。

高知県立安芸中学校 60名（男女各30名程度）

高知県立高知国際中学校 80名（男女各40名程度）

高知県立中村中学校 70名（男女各35名程度）

（注） 入学予定者となる男子（女子）が入学定員に達しない場合には、女子（男子）から入学定員に達しない人数を充足することができるものとする。

令和3年度高知県立高等学校入学定員（案）

1 全日制の課程

校名	本・分校	学科(科・コース)	入学定員
室戸	本校	総合	80
安芸	本校	普通	120【60】
安芸桜ヶ丘	本校	工業(環建)	〔 土木 20 建築 20〕
		商業(情ビ)	
城山	本校	普通	80
山田	本校	普通	80
		探究(グローバル)	80
		商業(ビ探)	40
嶺北	本校	普通	80
高知農業	本校	農業(農総)	40
		〃(畜総)	40
		〃(森総)	40
		〃(環土)	40
		〃(食ビ)	40
高知東工業	本校	工業(機械)	40
		〃(機械ソ)	40
		〃(電子)	40
		〃(電機)	40
岡豊	本校	普通	240
		普通(芸術コース)	40
		〃(体育コース)	40
高知東	本校	総合	200
		看護(看護)	30
高知工業	本校	工業(機械)	40
		〃(電気)	40
		〃(情技)	40
		〃(工化)	40
		〃(土木)	40
		〃(建築)	40
〃(総デ)	40		
高知追手前	本校	普通	280
		吾北 普通	40
高知丸の内	本校	普通	140
		〃	〔 チャレンジA 10 音楽(音楽) 30〕
高知小津	本校	普通	240
高知国際	本校	理数(理数)	40
		普通	200【60】
〃	〃	国際(グローバル)	〔 探究コース 80【60】 DPコース [20]〕

校名	本・分校	学科(学科・コース)	入学定員
伊野商業	本校	商業(キャリア)	160
春野	本校	総合	160
高岡	本校	普通	80
高知海洋	本校	水産(海洋)	〔 80 船舶職員養成課程 [10]〕
		普通	
須崎総合	本校	工業(機械系)	〔 機械 20 造船 20 電気 20 電情 20 機軸 20 住環 20〕
		〃(電情系)	
		〃(シ工系)	
		普通	
佐川	本校	普通	80
窪川	本校	普通	80
構原	本校	普通	80
四万十	本校	普通	40
		普通(自環コース)	40
大方	本校	普通	80
幡多農業	本校	農業(園ソ)	40
		〃(アグリ)	40
		〃(グリーン)	40
		〃(コーディネト)	40
中村	本校	普通	200【70】
		西土佐 普通	40
宿毛工業	本校	工業(機械)	〔 機械 20 自車 20 土木 20 建築 20 40 40〕
		〃(建設)	
		〃(電気)	
		〃(情技)	
		普通	
宿毛	本校	総合	120
清水	本校	普通	80
合 計			4810

- 〔注〕 1 安芸高等学校及び中村高等学校の【 】内の数字は、当該入学定員のうち、併設する県立中学校からの入学予定者数（令和2年5月1日現在）を内数で示したものである。
- 2 高知国際高等学校の【 】内の数字は、高知南中学校からの進学予定者数及び高知国際中学校からの入学予定者数（いずれも令和2年5月1日現在）を、それぞれ内数で示したものである。普通科及びグローバル科の募集定員は、両県立中学校からの進学状況により増減することがある。
- また、グローバル科DPコースの〔 〕内の数字は、グローバル科の入学定員のうち、DPコースへの入学を許可することのできる者の数を内数（目安）で示したものである。グローバル科を志願する者のうち、希望する者はDPコースを志願できる。
- 3 高知東高等学校の看護科は、看護師国家試験の受験資格を得るために必要な学科等を、看護専攻科（2年間）を合わせた5年一貫教育により行う。
- 4 チャレンジAはチャレンジ選抜A（出席状況等に特別な事情がある者を対象）により入学を許可することのできる者の数を示したものである。
- 5 高知海洋高等学校の船舶職員養成課程は、船舶職員養成課程選抜（専攻科を含む5年間の一貫教育により上級の海技士資格の取得を希望する者が対象）により、入学を許可することのできる者の数を内数〔 〕で示したものである。
- 6 平成30年12月に策定した県立高等学校再編振興計画「後期実施計画」にもとづき、令和3年度に安芸高等学校、安芸桜ヶ丘高等学校に入学した生徒は、令和3年度、令和4年度の2年間は、それぞれ安芸高等学校、安芸桜ヶ丘高等学校に在籍し、令和5年度には安芸高等学校と安芸桜ヶ丘高等学校が統合した新たな安芸高等学校の生徒として卒業することとする。

2 多部制単位制

校名	本・分校	学科(科・コース)	入学定員
中 芸	本校(昼)	普 通	40
	〃(夜)	普 通	40 [4]
高知北	本校(昼)	普 通	80
	〃(夜)	普 通	40 [4]
合 計			200 [8]

3 定時制の課程

校名	本・分校	学科(科・コース)	入学定員
室 戸	本 校	普 通	40 [4]
山 田	本 校	普 通	40 [4]
高知東工業	本 校	工業(機械)	40 [4]
高知工業	本 校	工業(機械)	40 [20]
	〃	〃(電気)	40 [20]
	〃	〃(土木)	40 [20]
	〃	〃(建築)	40 [20]
高 岡	本 校	普 通	40 [8]
須崎総合	本 校	普 通	40 [4]
佐 川	本 校	普 通	40 [8]
大 方	本 校	普 通	40 [4]
宿 毛	本 校	普 通	40 [4]
清 水	本 校	普 通	40 [4]
合 計			520 [124]

《注》〔 〕内の数字は、当該入学定員のうち、成人特別選抜により入学を許可することのできる者の数を内数で示したものである。

4 通信制の課程

校名	本・分校	学科(科・コース)	入学定員
高知北	本 校	普 通	200
大 方	本 校	普 通	100
合 計			300

5月定例教育委員会資料

学科名の略称について

学科等の略称	学科(科及びコース)
普通(芸術コース)	普通科(芸術コース)
普通(体育コース)	〃(体育コース)
普通(自環コース)	〃(自然環境コース)
総合	総合学科
農業(農総)	農業に関する学科(農業総合科)
農業(アグリ)	〃(アグリサイエンス科)
農業(畜総)	〃(畜産総合科)
農業(森総)	〃(森林総合科)
農業(グリーン)	〃(グリーン環境科)
農業(環土)	〃(環境土木科)
農業(園シ)	〃(園芸システム科)
農業(食ビ)	〃(食品ビジネス科)
農業(生総)	〃(生活総合科)
農業(コーディネート)	〃(生活コーディネート科)
工業(機械)	工業に関する学科(機械科)
工業(機械)機械	〃(機械科)機械専攻
工業(機械)自車	〃(機械科)自動車専攻
工業(機械シ)	〃(機械生産システム科)
工業(電気)	〃(電気科)
工業(電子)	〃(電子科)
工業(電機)	〃(電子機械科)
工業(情技)	〃(情報技術科)
工業(工化)	〃(工業化学科)
工業(土木)	〃(土木科)
工業(建築)	〃(建築科)
工業(環建)土木	〃(環境建設科)土木専攻
工業(環建)建築	〃(環境建設科)建築専攻
工業(建設)土木	〃(建設科)土木専攻
工業(建設)建築	〃(建設科)建築専攻
工業(総デ)	〃(総合デザイン科)
工業(機械系)機械	〃(機械系学科)機械専攻
工業(機械系)造船	〃(機械系学科)造船専攻
工業(電情系)電気	〃(電気情報系学科)電気専攻
工業(電情系)電情	〃(電気情報系学科)電子情報専攻
工業(シ工系)機制	〃(システム工学系学科)機械制御専攻
工業(シ工系)住環	〃(システム工学系学科)住環境専攻

学科等の略称	学科(科及びコース)
商業(商業)	商業に関する学科(商業科)
商業(情ビ)	〃(情報ビジネス科)
商業(キャリア)	〃(キャリアビジネス科)
商業(総合マネ)	〃(総合マネジメント科)
商業(社会マネ)	〃(社会マネジメント科)
商業(情報マネ)	〃(情報マネジメント科)
商業(スポマネ)	〃(スポーツマネジメント科)
商業(ビ探)	〃(ビジネス探究科)
水産(海洋)	水産に関する学科(海洋学科)
看護(看護)	看護に関する学科(看護科)
理数(理数)	理数に関する学科(理数科)
国際(グローバル)	国際関係に関する学科(グローバル科)
音楽(音楽)	音楽に関する学科(音楽科)
探究(グローバル)	その他の専門学科 探究科(グローバル探究科)

参考資料 1 - 1

令和3年度高知県立中学校入学者募集に係る入学定員の変更点について

項 目	令和3年度	令和2年度
入学定員	<p>各県立中学校の入学定員は、次のとおり定める。</p> <p>高知県立安芸中学校 60名（男女各30名程度）</p> <p>高知県立高知国際中学校 80名（男女各40名程度）</p> <p>高知県立中村中学校 70名（男女各35名程度）</p> <p>（注）入学予定者となる男子（女子）が入学定員に達しない場合には、女子（男子）から入学定員に達しない人数を充足することができるものとする。</p>	<p>各県立中学校の入学定員は、次のとおり定める。</p> <p>高知県立安芸中学校 60名（男女各30名程度）</p> <p>高知県立高知南中学校 60名（男女各30名程度）</p> <p>高知県立高知国際中学校 60名（男女各30名程度）</p> <p>高知県立中村中学校 70名（男女各35名程度）</p> <p>（注）入学予定者となる男子（女子）が入学定員に達しない場合には、女子（男子）から入学定員に達しない人数を充足することができるものとする。</p>

高知県立中学校の入学定員等について

1 県立中学校入学者募集データ等

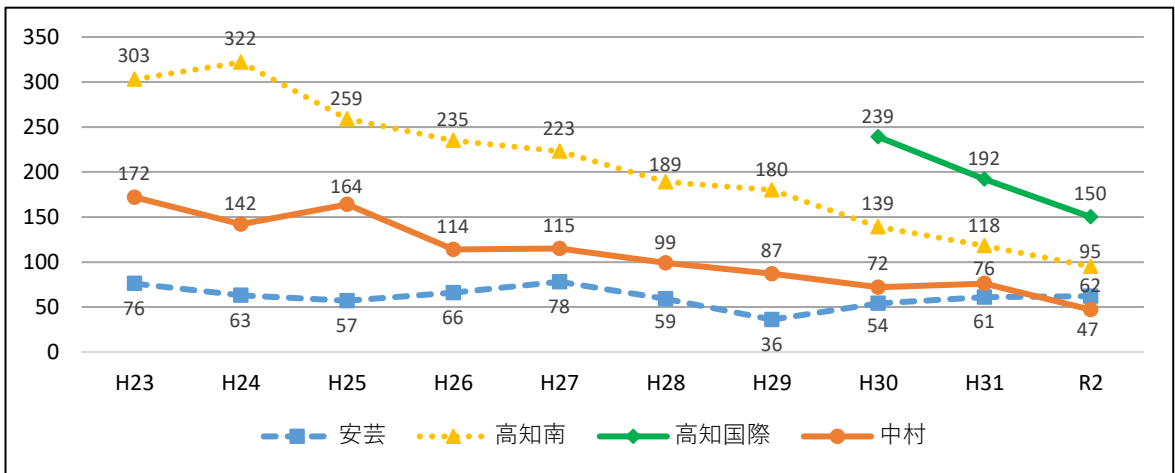
(1) 入学定員の推移

(案)

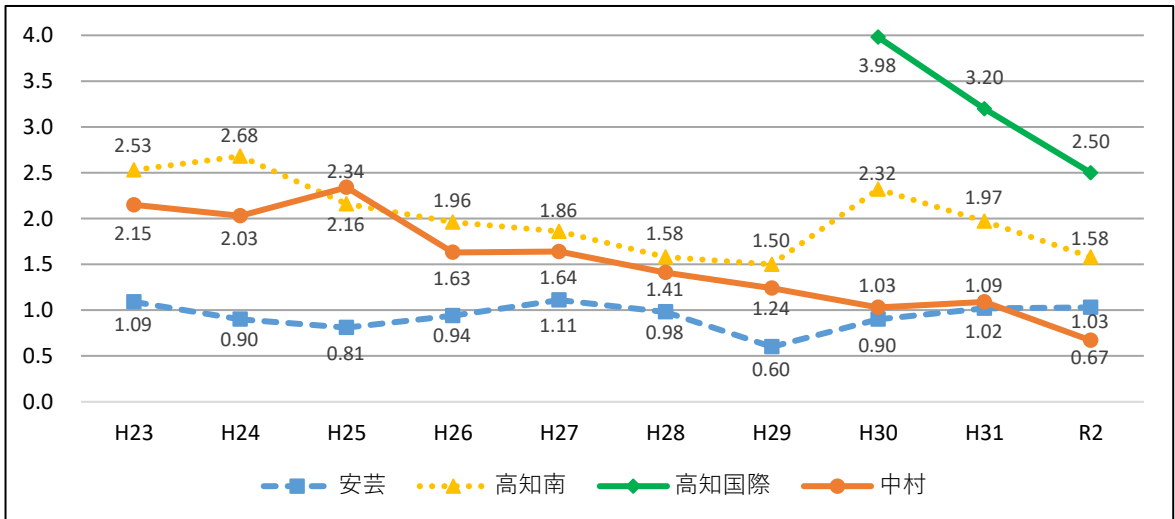
	H23	H24	H25	H26	H27	H28	H29	H30	H31	R2	R3
安芸	70	70	70	70	70	60	60	60	60	60	60
高知南	120	120	120	120	120	120	120	60	60	60	募集停止
高知国際	/	/	/	/	/	/	/	60	60	60	80
中村	80	70	70	70	70	70	70	70	70	70	70

※平成26年度から、入学定員を「男女各半数程度」としている。入学予定者となる男子(女子)が入学定員に達しない場合には、女子(男子)から入学定員に達しない人数を充足することができる。

(2) 志願者数の推移



(3) 志願倍率の推移



(4) 入学予定者数の推移

	H23	H24	H25	H26	H27	H28	H29	H30	H31	R2
安芸	70	61	52	55	70	52	35	54	59	60
高知南	120	120	120	120	120	120	120	60	60	60
高知国際	/	/	/	/	/	/	/	60	60	60
中村	80	70	70	70	70	70	70	62	65	44

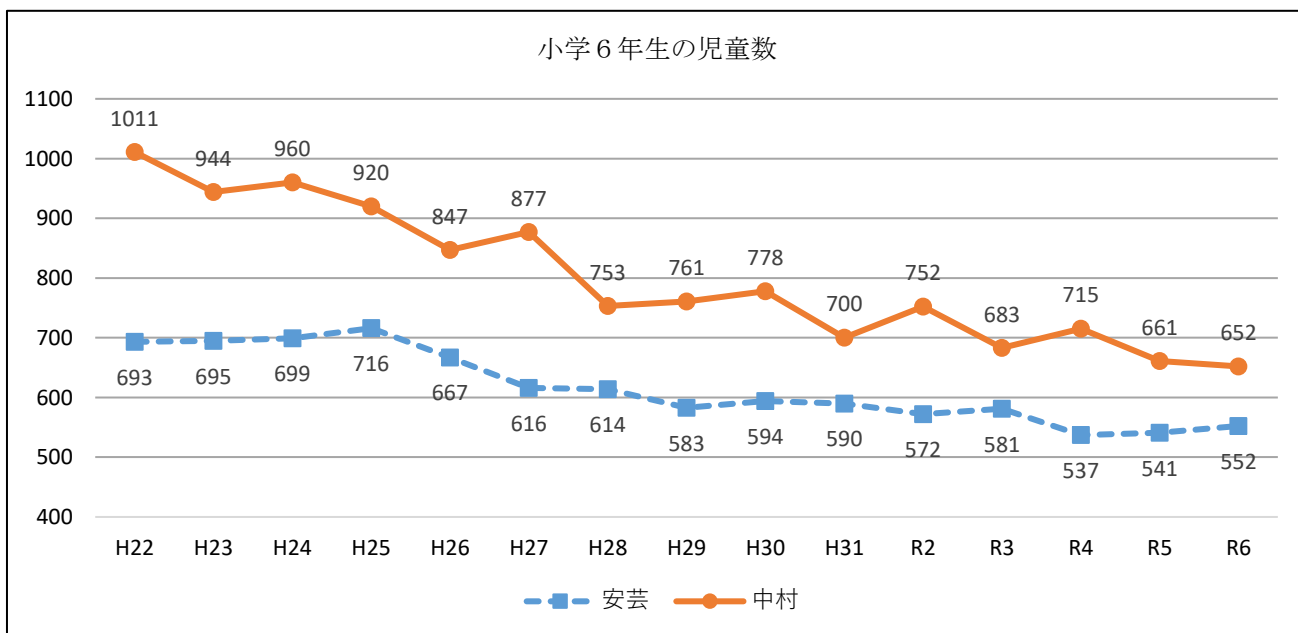
2 県立中学校通学区域における小学6年生の児童数について

(1) 県立安芸中学校への進学実績のある市町村別小学6年生の児童数(人)

年度	H22	H23	H24	H25	H26	H27	H28	H29	H30	H31	R2	R3	R4	R5	R6
室戸市	110	91	90	85	78	83	79	70	62	87	65	80	47	58	58
奈半利町	17	34	29	20	25	29	20	20	12	17	17	28	15	18	19
田野町	23	22	19	27	17	16	18	17	15	17	12	15	16	20	15
安田町	21	20	10	25	19	17	7	8	11	14	14	9	12	9	23
北川村	5	16	13	14	12	7	8	11	9	9	9	9	9	6	9
馬路村	16	10	9	2	6	4	4	8	8	6	6	8	11	4	12
安芸市	180	143	161	139	145	124	136	125	140	137	113	113	109	116	111
芸西村	28	31	44	32	32	23	26	33	37	17	44	25	20	29	37
香南市	293	328	324	372	333	313	316	291	300	286	292	294	298	281	268
計	693	695	699	716	667	616	614	583	594	590	572	581	537	541	552

(2) 県立中村中学校への進学実績のある市町村別小学6年生の児童数(人)

年度	H22	H23	H24	H25	H26	H27	H28	H29	H30	H31	R2	R3	R4	R5	R6
四万十町	172	148	154	153	120	159	134	117	132	108	107	105	121	90	114
黒潮町	116	82	93	90	100	96	64	82	76	63	76	75	61	55	54
四万十市	336	351	323	328	329	278	277	283	263	261	284	240	271	267	241
宿毛市	220	188	195	195	151	198	154	145	163	150	173	161	170	149	141
大月町	42	42	52	30	40	46	26	42	35	29	31	27	21	29	26
三原村	10	10	15	11	14	8	17	9	10	8	3	5	7	9	10
土佐清水市	115	123	128	113	93	92	81	83	99	81	78	70	64	62	66
計	1011	944	960	920	847	877	753	761	778	700	752	683	715	661	652



※各県立中学校への進学実績のある市町村別小学6年生の児童数の合計

※H31以降の児童数は、学校基本調査（令和元年5月1日現在）による（R2以降の児童数は推計値）

参考資料 2-1

令和2年5月19日

県立高等学校の入学定員の基本的な考え方

【県立高等学校再編振興計画】

平成26年度から令和5年度までの10年間の県立中学校・高等学校の在り方と方向性を示した「基本的な考え方」と、それに基づいて県立中学校・高等学校の再編振興を実現するための具体的な「実施計画」で構成する。

「実施計画」は、令和5年度までの10年間の、前期（平成26年度～平成30年度）と後期（平成31年度～令和5年度）の2期に分けて策定する。

県立高等学校再編振興計画「実施計画」

	再編振興計画での位置づけ																											
適正規模	県全体 1学年4～8学級 高知市及びその周辺地域 1学年6学級以上																											
本校の最低規模の特例校	特例として「 <u>1学年1学級（20人以上）を最低規模とする</u> 」 ○ 過疎化が著しく近隣に他の高等学校がない学校 [室戸、嶺北、佐川、窪川、禰原、四万十、清水] ○ 不登校や中途退学を経験した生徒、発達障害のある生徒等への柔軟な対応ができる支援体制を備えた学校 [中芸、城山、高岡、大方]																											
分校	[吾北、西土佐] 募集停止の条件は、「1学年1学級20人以上を2年連続して満たない状況になった場合」																											
定時制	「学校全体の生徒数が20人以上」を最低規模の基準																											
統合	高知南中学校・高等学校と高知西高等学校とを統合し、新たな中高一貫教育校を、高知西高等学校の敷地に設置する。 <table border="1" style="display: inline-table; vertical-align: middle;"> <tr> <td>高知南高等学校</td> <td></td> </tr> <tr> <td>普通科</td> <td>200名</td> </tr> <tr> <td>国際科</td> <td>40名</td> </tr> <tr> <td>計</td> <td>240名</td> </tr> <tr> <td>高知西高等学校</td> <td></td> </tr> <tr> <td>普通科</td> <td>240名</td> </tr> <tr> <td>英語科</td> <td>40名</td> </tr> <tr> <td>計</td> <td>280名</td> </tr> </table> <table border="1" style="display: inline-table; vertical-align: middle;"> <tr> <td>高知南高等学校 高知西高等学校 (募集停止)</td> <td style="text-align: center;">→</td> <td>高知国際高等学校 (募集開始)</td> </tr> </table> <table border="1" style="display: inline-table; vertical-align: middle;"> <tr> <td>高知国際高等学校</td> <td></td> </tr> <tr> <td>普通科</td> <td>200名</td> </tr> <tr> <td>グローバル科</td> <td>80名</td> </tr> <tr> <td>計</td> <td>280名</td> </tr> </table>	高知南高等学校		普通科	200名	国際科	40名	計	240名	高知西高等学校		普通科	240名	英語科	40名	計	280名	高知南高等学校 高知西高等学校 (募集停止)	→	高知国際高等学校 (募集開始)	高知国際高等学校		普通科	200名	グローバル科	80名	計	280名
高知南高等学校																												
普通科	200名																											
国際科	40名																											
計	240名																											
高知西高等学校																												
普通科	240名																											
英語科	40名																											
計	280名																											
高知南高等学校 高知西高等学校 (募集停止)	→	高知国際高等学校 (募集開始)																										
高知国際高等学校																												
普通科	200名																											
グローバル科	80名																											
計	280名																											

実施計画の今後

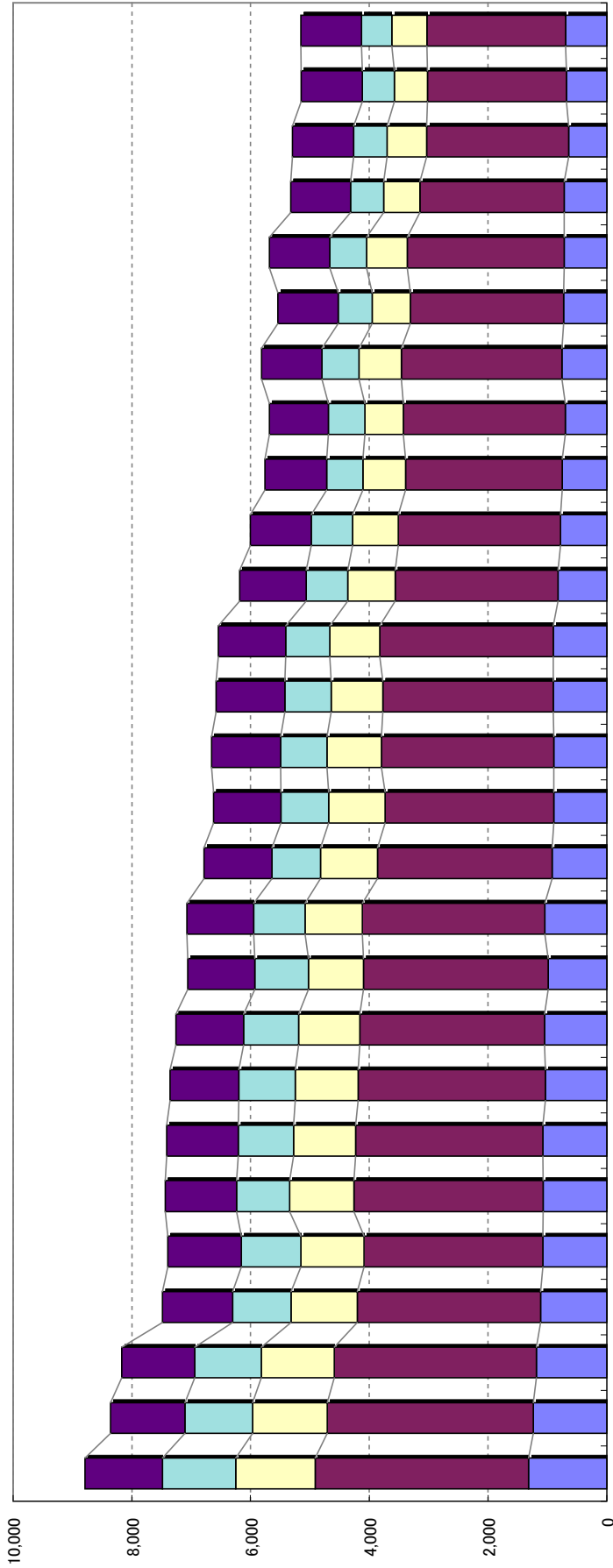
- 安芸中・高と安芸桜ヶ丘との統合（令和5年度統合完了）
- 窪川、四万十は条件付きで継続する（条件：窪川又は四万十の令和3年度及び令和4年度の入学者が2年連続して20人に満たない状況になった場合、窪川と四万十を統合する）
- 室戸、宿毛工業は、入学者等の状況によっては学科改編を検討
- 高知海洋、宿毛は、南海トラフ地震への対応のため、将来の学校の在り方を検討

参考資料2-2

旧学区別中学卒業生数の推移

H14.3～R10.3 但し、R2.3以降は推定

■ 東部学区 ■ 高知学区 ■ 高吾学区 ■ 幡多学区 ■ 私立



H.14.3 H.15.3 H.16.3 H.17.3 H.18.3 H.19.3 H.20.3 H.21.3 H.22.3 H.23.3 H.24.3 H.25.3 H.26.3 H.27.3 H.28.3 H.29.3 H.30.3 H.31.3 R.2.3 R.3.3 R.4.3 R.5.3 R.6.3 R.7.3 R.8.3 R.9.3 R.10.3

学区	H.14.3	H.15.3	H.16.3	H.17.3	H.18.3	H.19.3	H.20.3	H.21.3	H.22.3	H.23.3	H.24.3	H.25.3	H.26.3	H.27.3	H.28.3	H.29.3	H.30.3	H.31.3	R.2.3	R.3.3	R.4.3	R.5.3	R.6.3	R.7.3	R.8.3	R.9.3	R.10.3
東部学区	1,320	1,243	1,187	1,116	1,080	1,073	1,078	1,033	1,052	991	1,047	926	890	896	905	906	821	783	752	701	757	728	721	715	643	679	695
高知学区	3,591	3,467	3,405	3,086	3,011	3,188	3,156	3,155	3,107	3,107	3,072	2,938	2,843	2,902	2,869	2,921	2,744	2,730	2,642	2,728	2,704	2,584	2,638	2,433	2,393	2,344	2,337
高吾学区	1,338	1,255	1,228	1,117	1,062	1,084	1,045	1,058	1,032	929	965	958	950	917	870	842	797	770	715	645	717	643	688	610	664	555	593
幡多学区	1,232	1,143	1,121	982	1,003	891	931	953	930	903	865	817	806	777	778	739	701	693	610	613	619	572	623	555	566	540	507
私立	1,307	1,252	1,227	1,180	1,239	1,200	1,204	1,158	1,136	1,127	1,123	1,142	1,137	1,166	1,163	1,135	1,121	1,032	1,041	999	1,020	1,017	1,012	1,012	1,030	1,032	1,022
合計	8,788	8,360	8,168	7,481	7,395	7,436	7,414	7,357	7,257	7,057	7,072	6,781	6,626	6,658	6,585	6,543	6,184	6,008	5,760	5,686	5,817	5,544	5,682	5,325	5,296	5,150	5,154

※H18までは旧市町村での学区
※日高村は高吾学区に含まれている

R2.3年業生比
前年度比

▲ 74 ▲ 74 ▲ 131 ▲ 273 ▲ 138 ▲ 357 ▲ 29 ▲ 146
▲ 74 ▲ 216 ▲ 78 ▲ 435 ▲ 464 ▲ 610 ▲ 606

令和3年度高知県立高等学校入学定員について

1 議案取消の理由

令和2年5月19日定例教育委員会で議決をいただきました令和3年度高知県立中学校及び高等学校の入学定員のうち、高等学校の入学定員につきましては、入学定員に係る資料中の数値等に誤りがありました。

県立学校の入学定員については、高知県教育委員会事務委任等規則（平成4年高知県教育委員会規則第1号）第2条第24号の規定により、教育委員会の議決を必要としているため、付議議案を取り消したうえで、再度、議決を求めるものです。

2 修正を必要としている箇所

(1) 入学定員表における県立中学校の令和2年5月1日現在の生徒数

【誤】

校名	入学定員
安芸	120 【60】
中村	200 【70】 40



【正】

校名	入学定員
安芸	120 【50】
中村	200 【61】 40

【内容】

入学定員には、県立の併設中学校からの入学予定者数も含まれている。付議資料中の該当欄（【 】内の数字）には、令和2年5月1日時点の第3学年在籍者数を記載すべきところ、設定されている定員を記載していた。

そのため、安芸高等学校の記載「120 【60】」を「120 【50】」に、中村高等学校（本校）の記載「200 【70】」を「200 【61】」と、それぞれ修正するものである。

なお、高知国際高等学校普通科及びグローバル科については、高知南、高知国際の両県立中学校の在籍者数が入学定員と同数であるため、修正の必要はない。

(2) 入学定員表における表の項目を統一

【誤】

校名	本・分校	学科 (学科・コース)	入学定員
伊野商業	本校	商業 (キャリア)	160



【正】

校名	本・分校	学科 (科・コース)	入学定員
伊野商業	本校	商業 (キャリア)	160

【内容】

入学定員表上部の項目欄に、表記の揺れがあったため、表現の統一を図った。