

海岸・河川の南海トラフ地震・津波対策の促進

～浦戸湾の三重防護の推進～

政策提言先 国土交通省

政策提言の要旨

- ・南海トラフで発生する地震（マグニチュード8～9クラス）は、今後30年以内の発生確率が70～80%となっており、震度7の揺れと巨大津波の脅威は刻々と増えています。
- ・このため、大規模な被害が想定される地域においては、時間的な制約のあるなかで実効性の高い地震・津波対策へ優先的に投資することが必要です。また、このことは全体の早期復旧・復興にもつながるものです。
- ・本県においては、人口や経済・都市機能が集積する県都・高知市の被害最小化が急務となっており、予算の重点配分など国の積極的な財政支援をお願いします。

【政策提言の具体的内容】

○県人口の約45%が集中し、経済・都市機能が集積する県都・高知市における浸水被害を最小化するため、海岸・河川堤防の耐震対策を迅速かつ確実に推進する必要があります。そのため、予算の重点配分や、3か年緊急対策後も中長期的視点に立って必要・十分な予算を確保するなど、令和13年度の完成に向けて着実な事業推進のための財政支援をお願いします。

【港湾局所管事業】

◆浦戸湾の三重防護（直轄・県事業）

- ・高知新港の防波堤の延伸と粘り強い化（津波のエネルギーを減衰）
- ・湾口部の津波防波堤、海岸堤防の耐震対策・嵩上げ（湾内への津波の侵入を低減）
- ・浦戸湾内の海岸堤防の耐震対策・嵩上げ（背後地への浸水を防止）

【水管理・国土保全局所管事業】

◆河川堤防（県事業）

- ・浦戸湾に流入する河川堤防の耐震対策・嵩上げ（背後地への浸水を防止）

◆海岸堤防（直轄事業）

- ・直轄高知海岸の海岸堤防の地震・津波対策（背後地への浸水を防止）

【政策提言の理由】

○本県では、これまでに通常予算とあわせて、「全国防災事業」や「防災・減災、国土強靱化のための3か年緊急対策」の予算により、高知県中央部の海岸・河川における地震・津波対策を推進してきました。このうち、直轄高知海岸の堤防耐震化工事については令和2年度中に完成予定となっています。

○しかしながら、まだまだ対策が必要な箇所が多く、その整備が急務となっています。事業を着実に推進していくために、予算の重点配分や、3か年緊急対策後も中長期的視点に立って必要・十分な予算を確保するなど、国の手厚い財政支援が必要です。

海岸・河川の南海トラフ地震・津波対策の促進

～浦戸湾の三重防護の推進～

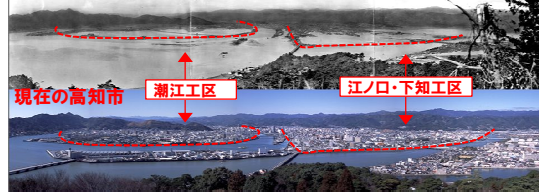
◆県人口の約45%が集中し、都市機能が集積する県都・高知市

- 未整備で南海トラフ地震が発生した場合
- ◆約1ヶ月半の長期浸水（浸水範囲2,800ha）
- ◆12万人の長期避難

◎地震・津波対策（三重防護+二級河川）による効果

- ◆L1津波時の浸水被害をゼロに！
- ◆L2津波時に対しては浸水期間の短縮による社会経済活動の早期回復へ！

昭和南海地震直後の高知市（地盤沈下 約1.2m）

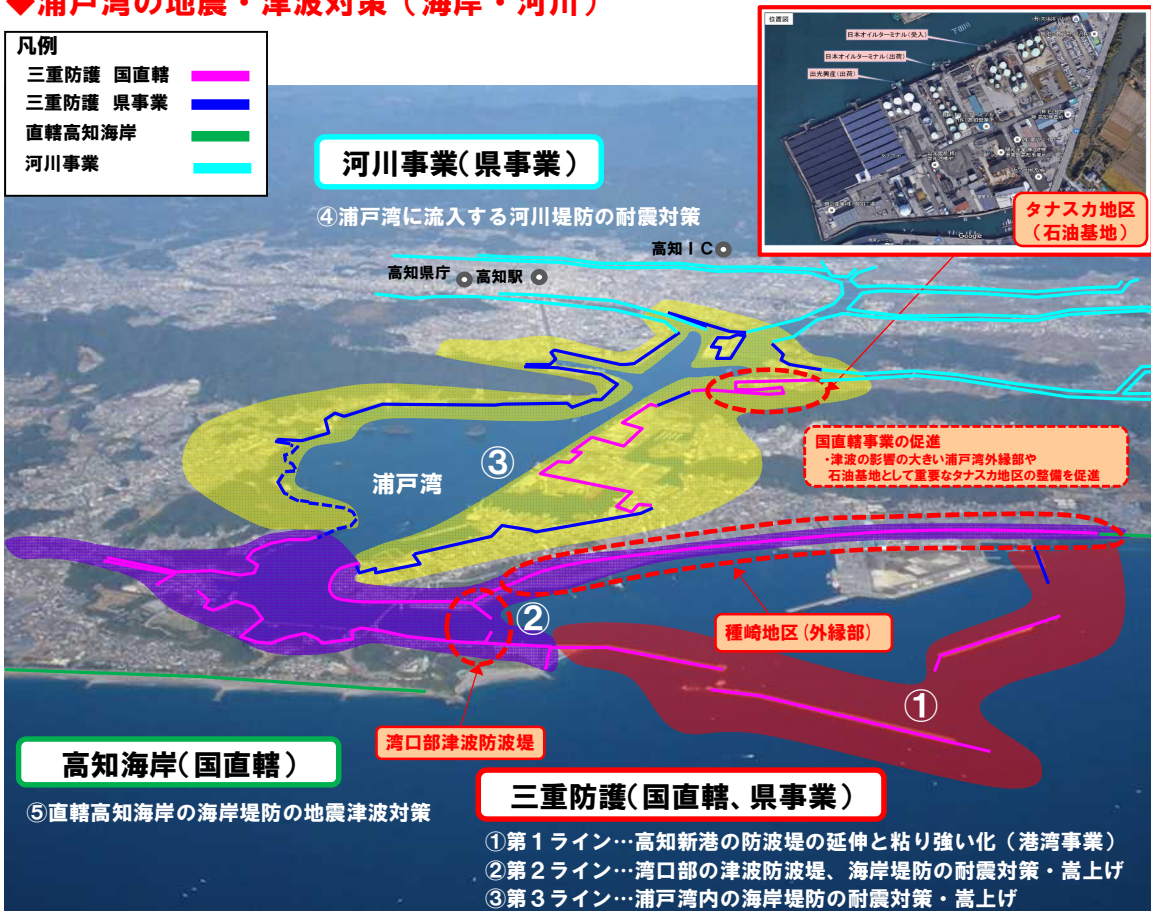


◆浦戸湾の地震・津波対策（海岸・河川）

- 凡例
- 三重防護 国直轄 (Pink line)
 - 三重防護 県事業 (Blue line)
 - 直轄高知海岸 (Green line)
 - 河川事業 (Cyan line)

河川事業(県事業)

④浦戸湾に流入する河川堤防の耐震対策



国直轄事業の促進
・津波の影響の大きい浦戸湾外縁部や石油基地として重要なタナスカ地区の整備を促進

高知海岸(国直轄)

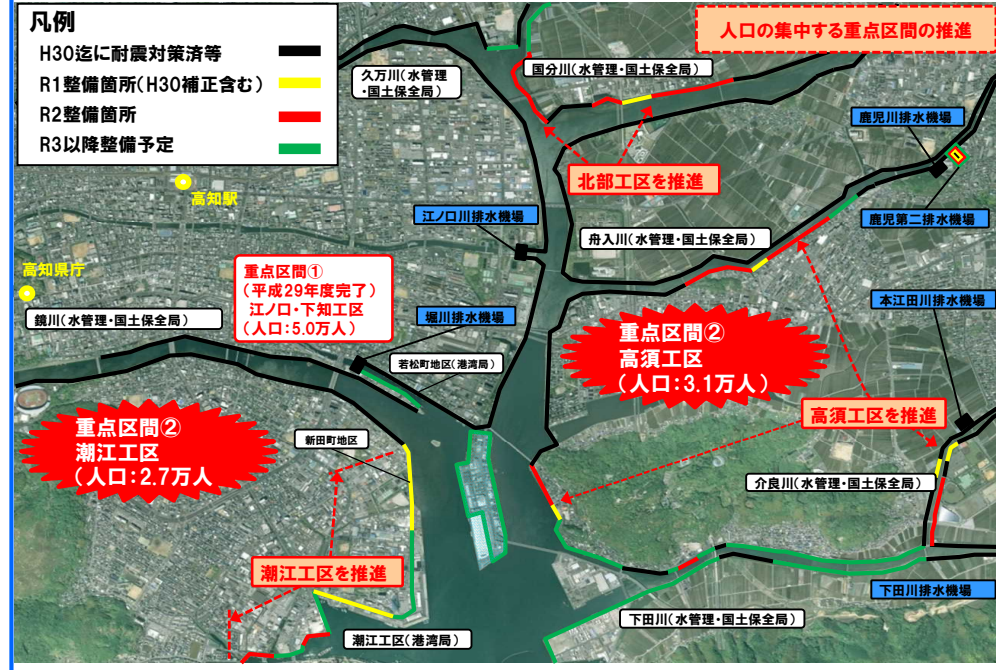
⑤直轄高知海岸の海岸堤防の地震津波対策

三重防護(国直轄、県事業)

- ①第1ライン…高知新港の防波堤の延伸と粘り強い化（港湾事業）
- ②第2ライン…湾口部の津波防波堤、海岸堤防の耐震対策・嵩上げ
- ③第3ライン…浦戸湾内の海岸堤防の耐震対策・嵩上げ

◆県事業の進捗状況（海岸・河川）

- 凡例
- H30迄に耐震対策済等 (Black line)
 - R1整備箇所(H30補正含む) (Yellow line)
 - R2整備箇所 (Red line)
 - R3以降整備予定 (Green line)



（長期浸水対策のため、河川堤防については耐震対策を先行実施中）

◆整備状況（国直轄・県事業）

<h3>河川事業(県事業)</h3> <ul style="list-style-type: none"> 重点区間の堤防の耐震工事を推進 ・排水機場の耐震化 	<h3>高知海岸(国直轄)</h3> <ul style="list-style-type: none"> ・海岸堤防の耐震化（令和2年度完成予定）
<h3>三重防護(高知港海岸)</h3>	
<h4>(国直轄)</h4> <ul style="list-style-type: none"> 種崎地区(外縁部) 	<h4>(県事業)</h4> <ul style="list-style-type: none"> 浦戸湾外縁部の堤防の耐震化を継続 湾口部津波防波堤、タナスカ工区の調査設計
<h4>(県事業)</h4> <ul style="list-style-type: none"> 新田町地区(潮江工区) ・潮江工区、高須工区の堤防耐震工事を継続 	

《政策提言》 ・高知市の被害最小化で県全体の早期復旧・復興につながる地震・津波対策を早急に完成させるには、**事業の着実な推進**が必要です。
・そのための**予算の重点配分**や、**3か年緊急対策後も中長期的視点に立って必要・十分な予算の確保**をお願いします。