

中土佐町

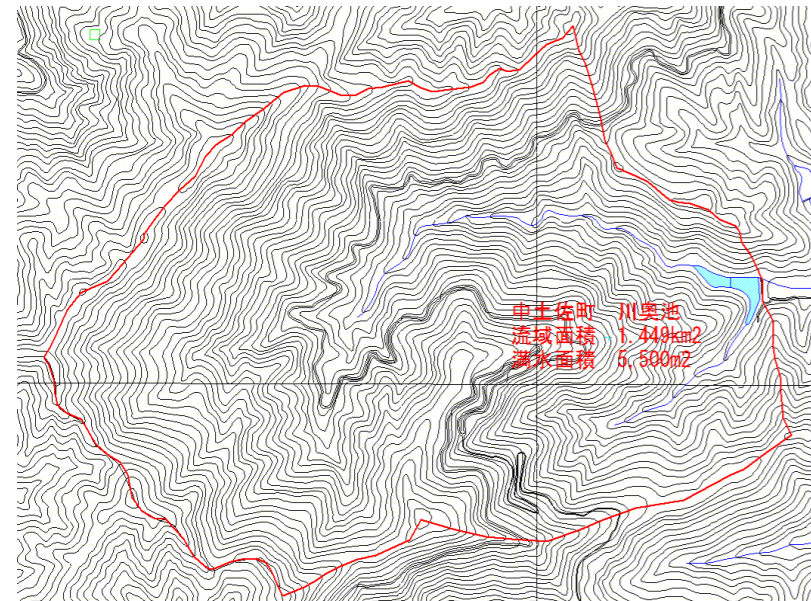
防災重点ため池 浸水想定区域図

【 目 次 】

<中土佐町>

川奥池 中土佐町-1

ため池名称	川奥池	備考
常時満水位:FWL	38.0(m)	
地山高:EL	30.3(m)	
ため池水深:H=FWL-EL	7.7(m)	
総貯水量:V	39,400(m ³)	
最大流出量(Costa):Qp	196.93(m ³ /s)	Qp=325(H・V) ^{0.42}
流域面積:A	1.4490km ²	
満水面積:A2	0.0055km ²	
r=a/(t ⁿ +b)		
適用雨量観測所	高知	
降雨強度式:n	0.848	
降雨強度式:a	10953.08	
降雨強度式:b	48.8	
初期仮定到達時間:t	61分	表-2でr1-r2が0が表中に現れるよう繰り返し入力
決定到達時間:tc	61分	表-2のr1-r2の値が0となる到達時間を整数切り捨て
到達時間内の降雨強度:r	134.5(mm/h)	
洪水流量ピーク:Q	43.3(m ³ /s)	1/3.6・f・r・A
設計洪水流量:1.2Q	51.96(m ³ /s)	



時間 (min)	決壊流量 Q1(m ³ /s)	洪水流量 Q2(m ³ /s)	氾濫対象流量 Q1+Q2(m ³ /s)
0	196.93	43.3	240.2
1	145.90	43.0	188.9
2	108.10	42.6	150.7
3	80.09	42.3	122.4
4	59.34	41.9	101.3
5	43.96	41.6	85.5
6	32.57	41.2	73.8
7	24.13	40.9	65.0
8	17.88	40.5	58.4
9	13.25	40.2	53.5
10	9.82	39.9	49.7
11	7.27	39.5	46.8
12	5.39	39.2	44.6
13	3.99	38.8	42.8
14	2.96	38.5	41.4
15	2.19	38.1	40.3
16	1.62	37.8	39.4
17	1.20	37.4	38.6
18	0.89	37.1	38.0
19	0.66	36.8	37.4
20	0.49	36.4	36.9
21	0.36	36.1	36.4
22	0.27	35.7	36.0
23	0.20	35.4	35.6
24	0.15	35.0	35.2
25	0.11	34.7	34.8
26	0.08	34.3	34.4
27	0.06	34.0	34.1
28	0.04	33.7	33.7
29	0.03	33.3	33.3
30	0.02	33.0	33.0
31	0.02	32.6	32.6
32	0.01	32.3	32.3
33	0.01	31.9	31.9

表-1 流出係数fと流域特性定数C

土地の状態	C	面積(km ²)	備考
ため池	70	0.0055	設計指針「ため池整備」P30
山地	290	1.4435	
水田	100		
耕地	200		
宅地	70		設計指針「ため池整備」P30
合計		1.4490	
荷重平均		289	

土地の状態	f	面積	備考
ため池	1.00	0.0055	
山地	0.80	1.4435	
水田	0.75	0.0000	
耕地	0.53	0.0000	
宅地	0.85	0.0000	
合計		1.4490	設計「農道」基準書P370
荷重平均		0.80	

表-2 洪水到達時間

	仮定の到達時間	強雨強度	有効降雨強度	re ^{-0.35}	洪水到達時間	r ₂	r ₁ -r ₂
	t(分)	r ₁ (mm/h)	re=f・r ₁ (mm/h)		tc(min)		
1	61.0	134.5	107.60	0.194	60.83	134.6	-0.1
2	61.1	134.4	107.52	0.195	61.15	134.4	0.0
3	61.2	134.3	107.44	0.195	61.15	134.4	-0.1
4	61.3	134.2	107.36	0.195	61.15	134.4	-0.2
5	61.4	134.2	107.36	0.195	61.15	134.4	-0.2
6	61.5	134.1	107.28	0.195	61.15	134.4	-0.3
7	61.6	134.0	107.20	0.195	61.15	134.4	-0.4
8	61.7	133.9	107.12	0.195	61.15	134.4	-0.5
9	61.8	133.9	107.12	0.195	61.15	134.4	-0.5
10	61.9	133.8	107.04	0.195	61.15	134.4	-0.6
11	62.0	133.7	106.96	0.195	61.15	134.4	-0.7

表-3 洪水流量:前方集中型

	n・r	In	Q
(min)	(mm/h)	(mm/h)	(m ³ /s)
1	61.0	134.5	43.3
2	122.0	101.8	22.3
3	183.0	83.2	14.8
4	244.0	70.8	10.8
5	305.0	62	8.6
6	366.0	55.3	7.0
7	427.0	50	5.9

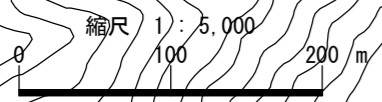
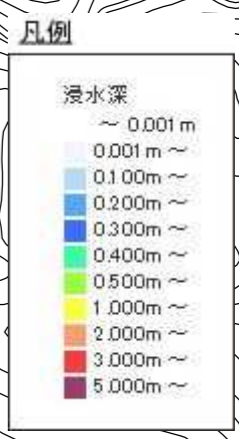
中土佐町
浸水面積
183,700m²

川奥池

V=39,400m³

川奥池

100m



中土佐町-2

中土佐町 川奥池
浸水面積 183,700m²

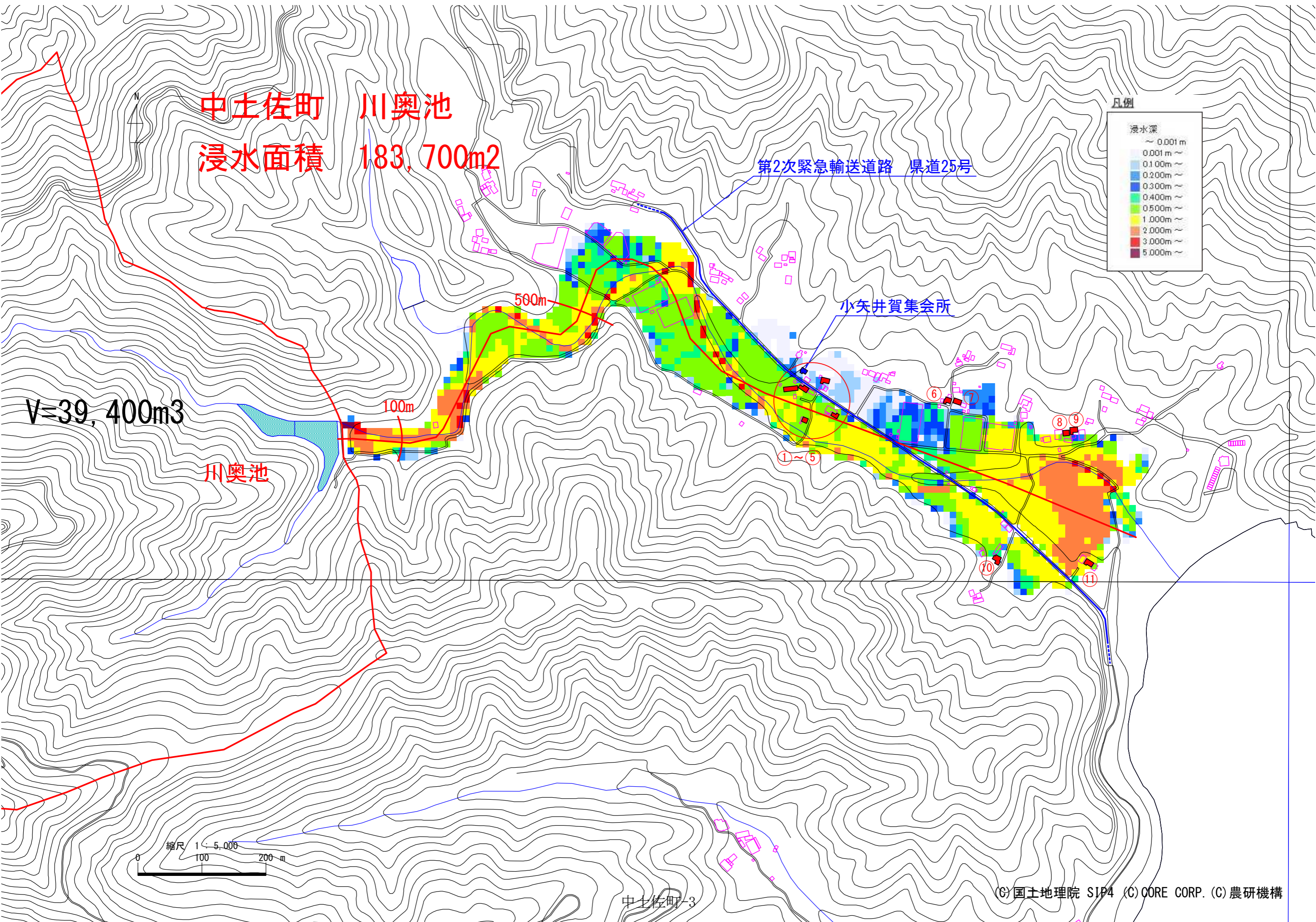
V=39,400m³

川奥池

第2次緊急輸送道路 県道25号

小矢井賀集会所

凡例



縮尺 1:5,000
0 100 200 m