

東洋町

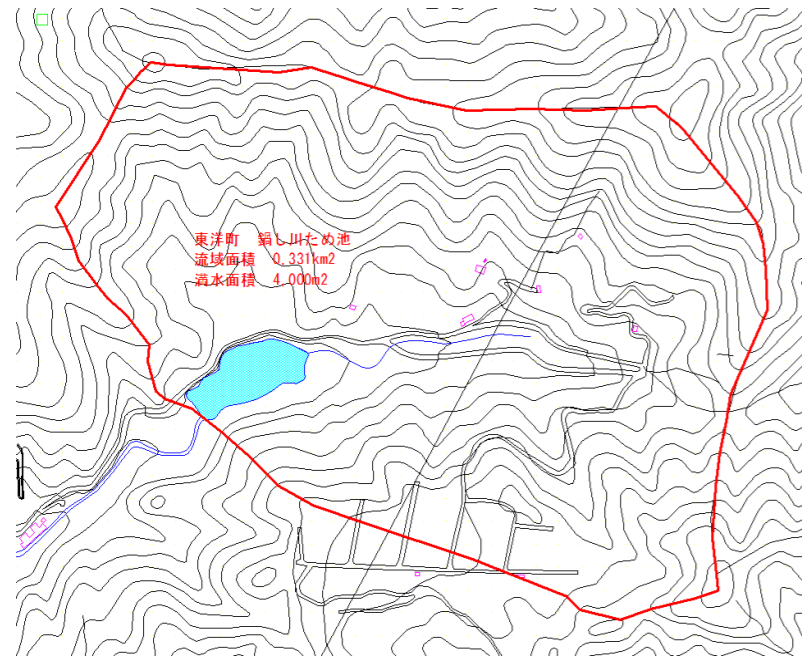
防災重点ため池 浸水想定区域図

「目次」

<東洋町>

鍋し川ため池 東洋町-1

ため池名称	鍋し川	備考
常時満水位:FWL	23.3(m)	
地山高:EL	17.1(m)	
ため池水深:H=FWL-EL	6.2(m)	
総貯水量:V	60,000(m ³)	
最大流出量(Costa):Qp	214.54(m ³ /s)	Qp=325(H・V) ^{0.42}
流域面積:A	0.3310km ²	
満水面積:A2	0.0040km ²	
r=a/(t ⁿ +b)		
適用雨量観測所	佐喜浜	
降雨強度式:n	0.185	
降雨強度式:a	148.08	
降雨強度式:b	-0.89	
初期仮定到達時間:t	44分	表-2でr1-r2が0が表中に現れるよう繰り返し入力
決定到達時間:tc	44分	表-2のr1-r2の値が0となる到達時間を整数切り捨て
到達時間内の降雨強度:r	131.8(mm/h)	
洪水流量ピーク:Q	9.7(m ³ /s)	1/3.6・f・r・A
設計洪水流量:1.2Q	11.64(m ³ /s)	



時間 (min)	決壊流量 Q1(m ³ /s)	洪水流量 Q2(m ³ /s)	氾濫対象流量 Q1+Q2(m ³ /s)
0	214.54	9.7	224.2
1	173.12	9.6	182.7
2	139.69	9.5	149.2
3	112.72	9.4	122.2
4	90.95	9.4	100.3
5	73.39	9.3	82.7
6	59.22	9.2	68.4
7	47.79	9.1	56.9
8	38.56	9.0	47.6
9	31.11	8.9	40.0
10	25.11	8.8	33.9
11	20.26	8.8	29.0
12	16.35	8.7	25.0
13	13.19	8.6	21.8
14	10.64	8.5	19.1
15	8.59	8.4	17.0
16	6.93	8.3	15.2
17	5.59	8.2	13.8
18	4.51	8.1	12.7
19	3.64	8.1	11.7
20	2.94	8.0	10.9
21	2.37	7.9	10.3
22	1.91	7.8	9.7
23	1.54	7.7	9.3
24	1.25	7.6	8.9
25	1.01	7.5	8.6
26	0.81	7.5	8.3
27	0.65	7.4	8.0
28	0.53	7.3	7.8
29	0.43	7.2	7.6
30	0.34	7.1	7.4
31	0.28	7.0	7.3
32	0.22	6.9	7.2
33	0.18	6.9	7.0
34	0.15	6.8	6.9
35	0.12	6.7	6.8
36	0.09	6.6	6.7
37	0.08	6.5	6.6
38	0.06	6.4	6.5
39	0.05	6.3	6.4
40	0.04	6.2	6.3
41	0.03	6.2	6.2
42	0.03	6.1	6.1
43	0.02	6.0	6.0
44	0.02	5.9	5.9

表-1 流出係数fと流域特性定数C

土地の状態	C	面積(km ²)	備考
ため池	70	0.0040	設計指針「ため池整備」P33
山地	290	0.3270	
水田	100		
耕地	200		
宅地	70		
合計		0.3310	
荷重平均		287	

土地の状態	f	面積	備考
ため池	1.00	0.0040	設計指針「ため池整備」P33
山地	0.80	0.3270	
水田	0.75	0.0000	
耕地	0.53	0.0000	
宅地	0.85	0.0000	
合計		0.3310	
荷重平均		0.80	

表-2 洪水到達時間

	仮定の到達時間	強雨強度	有効降雨強度	re ^{-0.35}	洪水到達時間	r ₂	r ₁ -r ₂
	t(分)	r ₁ (mm/h)	re=f・r ₁ (mm/h)		tc(min)		
1	44.0	131.8	105.44	0.196	44.11	131.6	0.2
2	44.1	131.7	105.36	0.196	44.11	131.6	0.1
3	44.2	131.6	105.28	0.196	44.11	131.6	0.0
4	44.3	131.5	105.20	0.196	44.11	131.6	-0.1
5	44.4	131.4	105.12	0.196	44.11	131.6	-0.2
6	44.5	131.3	105.04	0.196	44.11	131.6	-0.3
7	44.6	131.2	104.96	0.196	44.11	131.6	-0.4
8	44.7	131.1	104.88	0.196	44.11	131.6	-0.5
9	44.8	131.0	104.80	0.196	44.11	131.6	-0.6
10	44.9	130.9	104.72	0.196	44.11	131.6	-0.7
11	45.0	130.8	104.64	0.196	44.11	131.6	-0.8

表-3 洪水流量:前方集中型

n	t	r	n・r	In	Q
	(min)	(mm/h)		(mm/h)	(m ³ /s)
1	44.0	131.8	131.8	131.8	9.7
2	88.0	105.8	211.6	79.8	5.9
3	132.0	93.9	281.7	70.1	5.2
4	176.0	86.5	346.0	64.3	4.7
5	220.0	81.3	406.5	60.5	4.5
6	264.0	77.3	463.8	57.3	4.2
7	308.0	74.2	519.4	55.6	4.1

東洋町 鍋し川ため池

浸水面積 198,100m²

鍋し川ため池

V=60,000m³

100m

500m

凡例

浸水深
~ 0.001 m
0.001 m ~
0.100 m ~
0.200 m ~
0.300 m ~
0.400 m ~
0.500 m ~
1.000 m ~
2.000 m ~
3.000 m ~
5.000 m ~

小池消防車庫

小池地区老人憩の家

四国電力 甲浦変電所

泉谷ため池

小池地区防災避難タワー

テイセンター海援隊

グループホーム慎太郎

白浜地区集会所

東洋町シルバー人材センター

東洋町-2

縮尺 1:5,000

