

平成31年第2回モジャコ漁場一斉調査報告

平成31年4月17日
高知県水産試験場

調査期間 平成31年4月4日～4月12日
調査海域 土佐湾及びその周辺海域
調査船 土佐海洋丸（80トン）
採捕漁具 ひき網

＊平成20年9月に調査船を更新し、採捕漁具がたも網からひき網に変更された。

1 海況

- ・調査期間中の四国沖における黒潮流軸は、足摺岬沖では40マイル付近で「やや離岸」、室戸岬沖では75マイル付近で「著しく離岸」していた。
- ・四国沖の黒潮流域表面水温は22～23℃台で推移した。
- ・土佐湾沿岸域の表面水温は17～19℃台で「平年並み」で推移した。
(高知県水産試験場発行 漁海況速報4月9日付け No.2 参照)

2 流れ藻の分布

- ・流れ藻の全視認点数は187で、前年(29)及び平年(64)(平年は平成20年～平成29年の平均値)を大きく上回った(図1、表1、表2)。
- ・採集した流れ藻の平均面積は3.0m²、平均湿重量は4.2kgであった(表2)。

3 モジャコの付着状況等

- ・採集した流れ藻36個のうち31個にモジャコが付着していた。モジャコ総採集数は338尾で、前年(1,150尾)を大きく下回ったが、平年(224尾)を上回った(表1、表2)。
- ・流れ藻1個当たりの平均付着尾数は9.4尾で、前年(128尾)、平年(17尾)ともに下回った(表2)。
- ・採集したモジャコは尾叉長2.0～3.9cmのものが多く、平均は3.3cmで、前年(5.3cm)、平年(4.0cm)ともに下回った(表3、図2)。

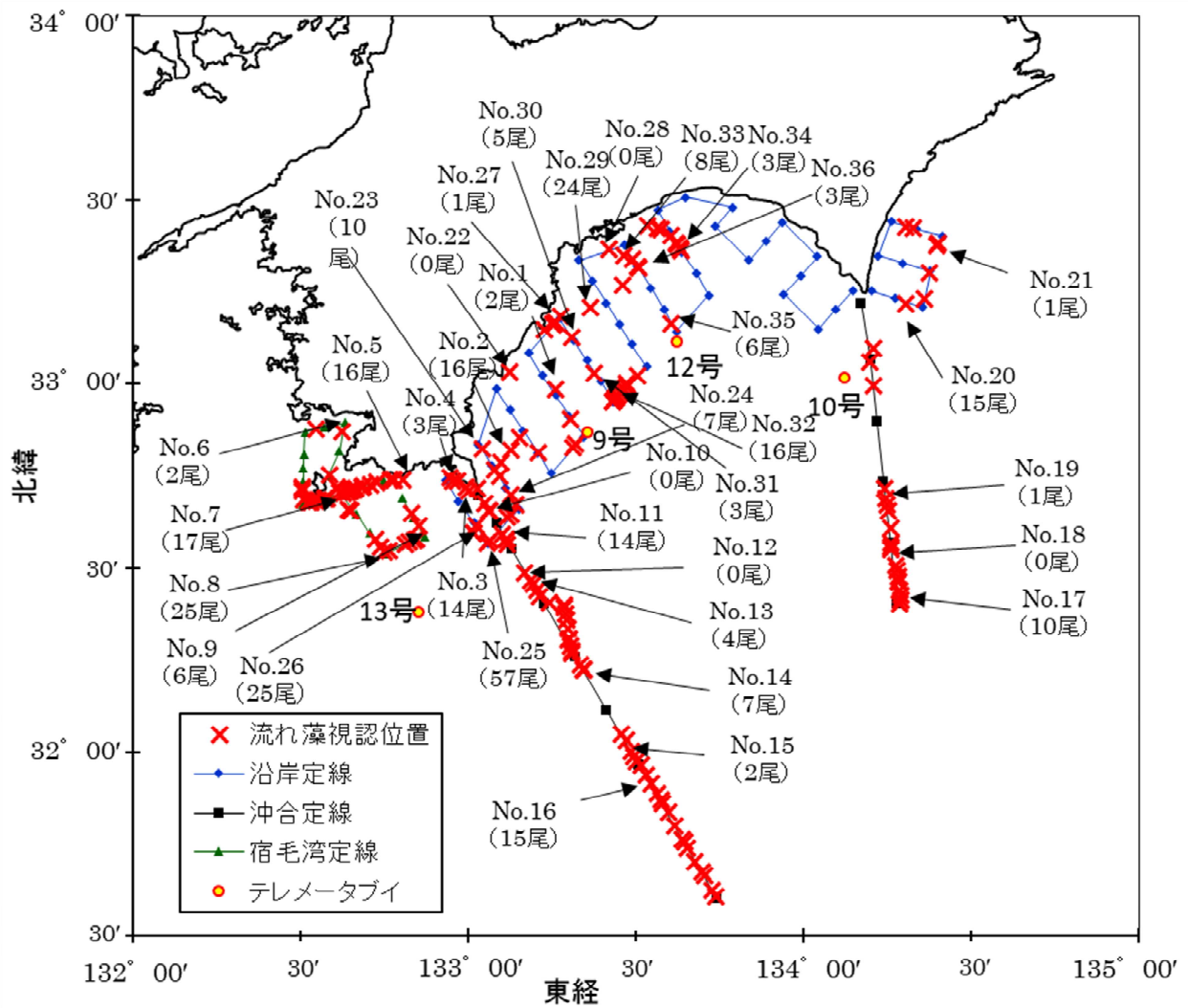


図1 調査定線と流れ藻視認・採集地点(平成31年4月)

*Noは流れ藻の番号・カッコ内尾数は採捕されたモジャコの尾数

表1 流れ藻、モジャコの視認、採集状況（平成31年4月）

採集 番号	年月日	時刻	採集位置				流れ藻の大き さ (m)	流れ藻重 量 (kg)	性状	流れ藻 個数	水温 (°C)	モジャコ 付着数	備 考
			北緯	東経									
1	H31.4.4	11:11	32°	59.1	133°	15.6	3.0 × 3.0	6.8	単 散	1	18.5	2	
	H31.4.4	12:03	32°	51.3	133°	09.2	0.5 × 0.5			5	17.8		
2	H31.4.4	12:16	32°	49.3	133°	07.6	3.0 × 3.0	1.8	散 散 散	5	17.5	16	
	H31.4.4	12:33	32°	47.2	133°	05.9	2.0 × 2.0			6	17.7		
	H31.4.4	12:41	32°	46.0	133°	04.8	3.5 × 5.0			3	17.5		
3	H31.4.4	13:13	32°	43.1	132°	59.7	2.0 × 2.0	1.5	単 散	1	20.0	14	
	H31.4.4	13:39	32°	44.8	132°	56.8	4.0 × 4.0			10	19.3		
5	H31.4.5	7:55	32°	44.4	132°	48.4	0.8 × 0.8	2.7	散 単	1	20.1	16	
	H31.4.5	8:09	32°	44.3	132°	46.8	0.5 × 0.5			1	20.6		
6	H31.4.5	8:10	32°	44.3	132°	46.6	0.8 × 0.8	14.4	散 散		20.6	2	
	H31.4.5	8:12	32°	44.3	132°	46.2	0.8 × 0.8				20.8		
	H31.4.5	8:30	32°	43.9	132°	43.7	0.3 × 0.3				20.8		
	H31.4.5	8:36	32°	43.6	132°	42.4	0.7 × 0.7				20.8		
	H31.4.5	8:42	32°	43.3	132°	41.2	0.4 × 0.4				20.8		
	H31.4.5	8:43	32°	43.2	132°	41.0	0.5 × 0.5			2	20.8		
	H31.4.5	8:49	32°	42.9	132°	39.8	1.0 × 1.0			2	20.8		
	H31.4.5	8:50	32°	42.8	132°	39.6	1.0 × 1.0			1	20.8		
	H31.4.5	8:51	32°	42.8	132°	39.4	1.0 × 1.0			1	20.8		
	H31.4.5	8:52	32°	42.7	132°	39.2	0.3 × 0.5			1	20.9		
	H31.4.5	8:53	32°	42.6	132°	39.0	1.0 × 1.0			3	20.9		
	H31.4.5	8:54	32°	42.6	132°	38.7	0.8 × 0.8			6	20.9		
	H31.4.5	8:54	32°	42.6	132°	38.7	0.8 × 0.8			3	20.9		
	H31.4.5	8:55	32°	42.5	132°	38.5	1.0 × 1.0			4	20.9		
	H31.4.5	8:56	32°	42.4	132°	38.3	0.8 × 0.8			1	20.9		
	H31.4.5	8:59	32°	42.2	132°	37.7	1.0 × 1.0			1	20.9		
	H31.4.5	9:11	32°	42.4	132°	37.1	0.8 × 0.8			4	20.9		
	H31.4.5	9:15	32°	43.0	132°	36.6	0.6 × 0.6			10	20.8		
	H31.4.5	9:28	32°	45.2	132°	35.2	0.8 × 0.8			1	19.9		
	H31.4.5	10:14	32°	52.2	132°	37.5	2.0 × 2.0			1	20.0		
	H31.4.5	10:54	32°	52.7	132°	32.9	0.8 × 0.8			1	19.6		
	H31.4.5	12:06	32°	43.1	132°	30.4	0.6 × 0.6			1	21.1		
	H31.4.5	12:07	32°	42.9	132°	30.4	0.8 × 0.8			1	21.0		
	7	H31.4.5	12:09	32°	42.5	132°	30.4			2.0 × 2.0	3.4		
H31.4.5		12:19	32°	41.2	132°	30.5	0.5 × 0.5	5	20.9				
H31.4.5		12:36	32°	40.7	132°	31.5	0.5 × 0.5	5	21.0				
H31.4.5		12:38	32°	40.8	132°	31.9	0.5 × 0.5	6	21.0				
H31.4.5		12:42	32°	41.0	132°	32.8	1.5 × 1.5	3	21.0				
H31.4.5		12:44	32°	41.1	132°	33.2	0.8 × 0.8	2	21.1				
H31.4.5		12:49	32°	41.3	132°	34.4	0.3 × 0.3	1	21.0				
H31.4.5		12:50	32°	41.3	132°	34.6	1.0 × 1.0	5	21.0				
H31.4.5		12:51	32°	41.4	132°	34.8	1.2 × 1.2	3	21.0				
H31.4.5		13:10	32°	39.5	132°	38.5	0.8 × 0.8	1	20.9				
H31.4.5		13:13	32°	39.2	132°	39.1	1.0 × 1.0		20.8				
H31.4.5		14:10	32°	34.6	132°	43.4	1.0 × 1.0	1	20.4				
8	H31.4.5	14:17	32°	33.5	132°	44.2	1.0 × 1.0	3.9	散 散 散 散 散 散	3	19.7	25	
	H31.4.5	14:22	32°	32.7	132°	44.9	0.5 × 0.5			1	19.3		
	H31.4.5	14:28	32°	32.8	132°	46.0	1.2 × 1.2			2	19.3		
	H31.4.5	14:47	32°	33.9	132°	48.8	0.3 × 0.3			1	20.6		
	H31.4.5	14:50	32°	34.2	132°	49.5	0.5 × 0.5			1	20.5		
	H31.4.5	14:54	32°	34.5	132°	50.3	0.8 × 0.8			5	20.7		
9	H31.4.5	14:05	32°	34.7	132°	50.8	0.8 × 0.8	4.6	散 散	4	20.7	6	
	H31.4.5	15:25	32°	36.8	132°	51.2	1.0 × 1.0			3	20.9		
H31.4.5	15:42	32°	39.0	132°	49.8	0.6 × 0.6		1	20.9				
10	H31.4.6	7:23	32°	44.1	132°	58.0	2.0 × 2.0	1.1	散 単 散 散 散 散 散 散 散 散 散 散	6	19.5	0	
	H31.4.6	7:32	32°	44.1	132°	57.2	2.0 × 2.0			1	19.5		
	H31.4.6	7:37	32°	42.5	133°	00.1	2.0 × 2.0			13	19.4		
	H31.4.6	7:59	32°	40.5	133°	03.0	1.0 × 1.0			1	20.1		
	H31.4.6	8:04	32°	39.4	133°	03.6	2.0 × 2.0			1	20.3		
	H31.4.6	8:05	32°	39.4	133°	03.7	1.0 × 1.0			1	20.3		
	H31.4.6	8:40	32°	35.5	133°	06.2	2.0 × 2.0			2	20.2		
	H31.4.6	8:49	32°	34.6	133°	06.8	2.0 × 2.0			2	19.6		
	H31.4.6	8:50	32°	34.6	133°	06.9	2.0 × 2.0			15	19.6		
	H31.4.6	9:05	32°	33.8	133°	07.0	1.5 × 1.5			1	19.8		
	H31.4.6	9:42	32°	29.2	133°	10.1	2.0 × 2.0			4	20.0		
	H31.4.6	9:57	32°	27.9	133°	11.2	2.0 × 2.0			5	19.1		
11	H31.4.6	10:00	32°	27.4	133°	11.6	2.0 × 2.0	4.7	散 散 散	20	19.4	14	
	H31.4.6	10:06	32°	26.3	133°	12.3	1.0 × 1.0			5	20.0		
	H31.4.6	10:11	32°	25.4	133°	12.8	2.0 × 2.0			62	20.5		
12	H31.4.6	9:42	32°	29.2	133°	10.1	2.0 × 2.0	0.5	散 散 散	4	20.0	0	
	H31.4.6	9:57	32°	27.9	133°	11.2	2.0 × 2.0			5	19.1		
	H31.4.6	10:00	32°	27.4	133°	11.6	2.0 × 2.0			20	19.4		

表1 続き

採集 番号	年月日	時刻	採集位置		流れ藻の大き さ (m)	流れ藻重 量 (kg)	性状	流れ藻 個数	水温 (°C)	モジャコ 付着数	備 考					
			北緯	東経												
13	H31.4.6	10:38	32° 24.3	133° 14.6	1.5 × 1.5	4.3	散	3	21.0	4						
	H31.4.6	11:18	32° 23.9	133° 17.2	1.5 × 1.5			17	21.3							
	H31.4.6	11:20	32° 23.5	133° 17.2	3.0 × 3.0			57	21.4							
	H31.4.6	11:25	32° 22.5	133° 17.4	5.0 × 5.0			154	21.6							
	H31.4.6	11:30	32° 21.6	133° 17.5	5.0 × 5.0			23	21.8							
	H31.4.6	11:37	32° 20.2	133° 17.8	1.0 × 1.0			4	21.9							
	H31.4.6	11:42	32° 18.2	133° 17.9	1.0 × 1.0			1	22.0							
	H31.4.6	11:46	32° 18.4	133° 18.1	1.0 × 1.0			8	21.9							
	H31.4.6	11:52	32° 17.3	133° 18.3	1.0 × 1.0			1	21.9							
	H31.4.6	11:56	32° 16.5	133° 18.4	1.0 × 1.0			1	21.9							
	H31.4.6	11:58	32° 16.1	133° 18.5	1.0 × 1.0			3	21.9							
	H31.4.6	12:27	32° 14.3	133° 20.0	0.5 × 0.5			5	22.0							
	14	H31.4.6	12:32	32° 13.4	133° 20.6			1.0 × 1.0	1.2			散	2	22.0	7	
		H31.4.6	12:37	32° 13.4	133° 20.8			1.5 × 1.5					5	22.0		
15	H31.4.6	14:09	32° 02.9	133° 27.5	1.0 × 1.0	8.3	散	2	22.0	2						
	H31.4.6	14:20	32° 01.9	133° 28.3	1.0 × 1.0			7	22.0							
	H31.4.6	14:29	32° 00.2	133° 29.1	5.0 × 5.0			152	21.9							
	H31.4.6	14:32	31° 59.2	133° 29.6	1.0 × 1.0			5	21.9							
	H31.4.6	14:38	31° 58.5	133° 30.0	1.0 × 1.0			8	21.9							
	H31.4.6	15:00	31° 57.9	133° 30.9	1.0 × 1.0			15	21.9							
16	H31.4.6	15:09	31° 56.2	133° 31.9	5.0 × 5.0	1.4	散	213	21.9	15						
	H31.4.6	15:16	31° 54.9	133° 32.7	2.0 × 2.0			89	21.9							
	H31.4.6	15:31	31° 53.2	133° 33.9	3.0 × 3.0			56	21.8							
	H31.4.6	15:36	31° 52.2	133° 34.5	2.0 × 2.0			53	21.6							
	H31.4.6	15:39	31° 51.7	133° 34.8	5.0 × 5.0			85	21.5							
	H31.4.6	15:48	31° 50.1	133° 35.8	1.5 × 1.5			27	21.8							
	H31.4.6	16:00	31° 48.0	133° 37.0	1.0 × 1.0			12	22.0							
	H31.4.6	16:12	31° 45.8	133° 38.3	2.0 × 2.0			42	22.0							
	H31.4.6	16:15	31° 45.3	133° 38.6	5.0 × 5.0			43	22.0							
	H31.4.6	16:20	31° 44.4	133° 39.2	2.0 × 2.0			32	22.0							
	H31.4.6	16:33	31° 42.2	133° 40.6	10.0 × 10.0			多数	22.2							
	H31.4.6	16:43	31° 40.5	133° 41.8	3.0 × 3.0			49	22.4							
	H31.4.6	16:47	31° 39.8	133° 42.3	4.0 × 4.0			24	22.4							
	H31.4.6	17:00	31° 37.5	133° 43.7	1.0 × 1.0			11	22.5							
H31.4.6	17:06	31° 36.5	133° 44.4	1.0 × 1.0	1	22.5										
17	H31.4.7	5:33	32° 24.1	134° 17.2	0.3 × 0.3	4.4	単	1	20.9	10						
	H31.4.7	5:42	32° 24.8	134° 17.4	1.0 × 1.0			1	20.9							
	H31.4.7	5:51	32° 25.6	134° 17.3	0.3 × 0.3			1	20.8							
	H31.4.7	5:55	32° 26.3	134° 17.2	2.0 × 2.0			62	20.8							
	H31.4.7	6:03	32° 27.7	134° 16.8	0.3 × 0.3			1	20.7							
	H31.4.7	6:04	32° 27.8	134° 16.8	0.3 × 0.3			1	20.7							
	H31.4.7	6:20	32° 28.5	134° 17.0	0.3 × 0.3			2	20.7							
	H31.4.7	6:26	32° 29.6	134° 16.7	1.0 × 1.0			3	20.8							
	H31.4.7	6:30	32° 30.4	134° 16.5	1.0 × 1.0			18	20.9							
	H31.4.7	6:45	32° 33.1	134° 15.6	0.5 × 0.5			2	21.3							
18	H31.4.7	6:47	32° 33.5	134° 15.5	1.0 × 1.0	3.7	散	3	21.3	0						
	H31.4.7	7:00	32° 34.1	134° 15.6	1.5 × 1.5			13	21.5							
	H31.4.7	7:27	32° 36.4	134° 15.6	0.5 × 0.5			2	21.1							
	H31.4.7	7:43	32° 39.2	134° 15.1	2.0 × 2.0			36	20.4							
19	H31.4.7	7:49	32° 40.3	134° 15.0	1.5 × 1.5	3.7	散	6	19.4	1						
	H31.4.7	7:59	32° 41.4	134° 14.8	1.0 × 1.0			5	18.4							
	H31.4.7	8:08	32° 43.0	134° 14.6					18.4							
	H31.4.7	10:07	32° 59.8	134° 12.4	0.5 × 0.5			1	17.4							
20	H31.4.7	10:26	33° 03.7	134° 11.9	1.0 × 1.0	4.3	単	1	17.4	15						
	H31.4.7	10:48	33° 05.7	134° 12.5	0.5 × 0.5			8	17.7							
	H31.4.7	11:38	33° 13.0	134° 18.2	1.0 × 1.0			5	17.8							
	H31.4.7	12:08	33° 13.9	134° 21.5	1.0 × 1.0			1	18.0							
21	H31.4.7	12:40	33° 18.2	134° 22.4	0.5 × 0.5	2.4	散	3	17.8	1						
	H31.4.7	13:03	33° 22.5	134° 23.8	0.5 × 0.5			1	18.4							
	H31.4.7	13:06	33° 23.0	134° 24.0	1.0 × 1.0			1	18.1							
	H31.4.7	13:38	33° 25.4	134° 19.6	0.5 × 0.5			1	18.9							
22	H31.4.7	13:44	33° 25.7	134° 18.2	1.5 × 1.5	17.9	散	3	18.3	57						
	H31.4.8	5:59	33° 12.7	134° 06.2	0.5 × 0.1			1								
	H31.4.8	6:20	33° 10.8	134° 04.2	0.5 × 0.1			1								
	H31.4.8	6:21	33° 10.6	133° 04.2	0.3 × 0.1			1								
	H31.4.8	7:24	33° 15.3	133° 57.3	0.3 × 0.3			1								
	H31.4.9	8:24	34° 16.3	134° 58.3	1.3 × 1.3			2								
	H31.4.10	9:24	35° 17.3	135° 59.3	2.3 × 2.3			3								
	H31.4.9	9:54	33° 01.9	133° 07.5	0.6 × 0.6			1	17.5							
	H31.4.9	11:51	32° 49.4	133° 02.5	1.0 × 0.6			2	17.5							
	H31.4.9	12:50	32° 41.8	133° 07.6	1.0 × 1.0			1	16.8							
23	H31.4.9	13:01	32° 40.4	133° 08.6	0.5 × 0.5	1.7	散	2	16.5	7						
	H31.4.9	13:31	32° 38.8	133° 07.6	1.0 × 1.0			2	16.7							
	H31.4.9	13:35	32° 38.2	133° 06.9	0.5 × 0.5			2	19.4							
	H31.4.9	13:37	32° 34.0	133° 03.4	0.3 × 0.3			1	19.5							
24	H31.4.9	13:58	32° 34.5	133° 03.9	2.0 × 2.0	17.9	散	7	19.1	57						
	H31.4.9	14:13	32° 35.6	133° 01.0	0.5 × 0.5			1	19.4							

表1 続き

採集番号	年月日	時刻	採集位置		流れ藻の大きさ (m)	流れ藻重量 (kg)	性状	流れ藻個数	水温 (°C)	モジャコ付着数	備考	
			北緯	東経								
26	H31.4.9	14:13	32°	35.6	133°	01.0	0.5 × 0.5	単	1	19.4		
	H31.4.9	14:21	32°	37.0	133°	01.5	0.8 × 0.8	散	3	19.6	25	
27	H31.4.10	7:50	32°	42.9	133°	01.7	1.0 × 1.0	単	1	19.3		
	H31.4.10	8:00	32°	45.0	133°	05.6	1.5 × 1.5	単	1	19.1		
	H31.4.10	8:47	32°	48.7	133°	12.5	0.3 × 0.3	単	1	19.0		
	H31.4.10	10:02	32°	49.6	133°	18.7	0.6 × 0.6	単	1	19.0		
	H31.4.10	10:07	32°	50.2	133°	19.3	0.5 × 1.0	単	1	18.7		
	H31.4.10	10:37	32°	54.3	133°	18.3	0.6 × 0.6	単	1	18.9		
	H31.4.10	12:23	33°	08.9	133°	13.7	0.3 × 0.3	散	2	17.4	1	
	H31.4.10	12:45	33°	09.7	133°	15.2	1.5 × 1.5	散	1	17.5		
	H31.4.10	12:46	33°	09.8	133°	15.3	0.6 × 0.6	散	7	17.5		
28	H31.4.10	12:48	33°	10.1	133°	15.5	0.8 × 1.0	散	7	17.6		
	H31.4.10	14:02	33°	22.0	133°	25.3	1.0 × 1.0	散	4	17.7	0	
29	H31.4.11	8:40	33°	12.4	133°	21.9	1.0 × 0.3	単	1	17.5	24	
30	H31.4.11	8:57	33°	11.1	133°	16.6	0.3 × 0.3	単	1	17.4		
	H31.4.11	9:28	33°	07.7	133°	18.5	2.0 × 0.5	散	5	18.3	5	
31	H31.4.11	10:25	33°	01.7	133°	22.5	0.5 × 0.5	散	5	19.3	3	
	H31.4.11	10:54	32°	57.1	133°	25.9	1.0 × 1.0	散	3	19.4		
32	H31.4.11	11:03	32°	57.0	133°	25.8		散	10	19.4		
	H31.4.11	11:08	32°	57.4	133°	26.1	0.8 × 0.8	散	2	19.5		
	H31.4.11	11:09	32°	57.5	133°	26.2	0.5 × 0.5	単	1	19.5		
	H31.4.11	11:10	32°	57.6	133°	26.3	0.8 × 0.8	単	1	19.5		
	H31.4.11	11:11	32°	57.8	133°	26.4	0.8 × 0.8	散	10	19.5		
	H31.4.11	11:12	32°	58.2	133°	26.8	0.8 × 0.8	散	5	19.5	16	
	H31.4.11	11:20	32°	58.6	133°	27.2	0.4 × 0.4	単	1	19.4		
	H31.4.11	11:21	32°	58.6	133°	27.3	0.5 × 0.5	散	3	19.4		
	H31.4.11	11:24	32°	59.1	133°	27.8	0.6 × 0.6	散	3	19.5		
	H31.4.11	11:27	32°	59.5	133°	28.3		単	1	19.5		
	H31.4.11	11:29	32°	59.8	133°	28.6		単	1	19.5		
	33	H31.4.11	11:31	33°	00.0	133°	28.3		散		19.5	
H31.4.11		11:41	33°	01.4	133°	30.3	0.5 × 0.5	単	1	19.5		
H31.4.11		13:10	33°	16.1	133°	27.5		単	1	17.6		
H31.4.11		13:35	33°	21.0	133°	27.9		単	1	17.7	8	
34		H31.4.12	7:05	33°	25.7	133°	32.2	1.0 × 1.0	散	7	17.5	
		H31.4.12	7:12	33°	25.4	133°	33.8	1.0 × 1.0	単	1	18.0	
		H31.4.12	7:15	33°	25.2	133°	34.5	1.0 × 1.0	単	1	18.0	
	H31.4.12	7:33	33°	24.2	133°	36.3	0.3 × 0.3	散	4	18.2		
	H31.4.12	7:40	33°	23.0	133°	37.1	0.8 × 0.8	単	1	18.4	3	
	H31.4.12	7:46	33°	22.8	133°	37.4	0.8 × 0.8	散	3	18.5		
	H31.4.12	7:49	33°	22.2	133°	37.8	0.5 × 0.5	単	1	18.6		
	H31.4.12	7:52	33°	21.8	133°	38.1	0.8 × 0.8	散	4	18.7		
	35	H31.4.12	9:35	33°	09.8	133°	36.3	1.5 × 1.5	単	1	19.0	6
		H31.4.12	10:42	33°	19.0	133°	30.5	0.8 × 0.8	散	3	17.8	3
36	H31.4.12	10:44	33°	19.2	133°	30.3	1.2 × 1.2	散	2	17.8		
	H31.4.12	10:55	33°	20.3	133°	29.5	1.0 × 1.0	散	12	17.9		

表2 4月調査における流れ藻、モジャコ採集状況

採集年月	採集期間	流れ藻視認点数	流れ藻採集数	流れ藻平均面積 (㎡)	流れ藻平均重量 (kg)	モジャコ		視認地点平均水温	モジャコの平均サイズ (cm)
						採捕数	平均付着尾数		
H31.4	4/4 ~ 4/12	187	36	3.0	4.2	338	9.4	20.0	3.3
H30.4	4/4 ~ 4/17	29	9	1.5	3.7	1,150	128	20.2	5.3
H20~H29の平均		64.4	16.5	0.9	5.2	224.2	17.43941141	19.5	4.0
H29.4	4/5 ~ 4/14	119	38	1.4	7.3	188	5	19.4	6.0
H28.4	4/4 ~ 4/13	47	11	0.9	3.7	216	17	20.2	5.5
H27.4	4/6 ~ 4/19	90	12	1.1	4.5	452	38	19.3	4.5
H26.4	4/7 ~ 4/15	85	14	0.7	-	178	13	19.0	3.8
H25.4	4/8 ~ 4/16	23	4	0.7	-	13	3	19.2	4.0
H24.4	4/6 ~ 4/14	66	17	1.0	-	424	25	20.9	2.6
H23.4	4/4 ~ 4/12	150	26	0.8	-	273	11	19.4	3.5
H22.4	4/5 ~ 4/14	9	5	1.2	-	259	52	18.8	3.8
H21.4	4/2 ~ 4/11	26	9	0.5	-	46	5	18.8	3.6
H20.4	4/4 ~ 4/13	29	29	0.8	-	193	7	19.9	2.9

表3 4月調査におけるモジャコの体長（尾叉長）組成

年 月	尾 叉 長 (cm) 階 級																		合計 尾数	
	1.0	1.5	2.0	2.5	3.0	3.5	4.0	4.5	5.0	5.5	6.0	6.5	7.0	7.5	8.0	8.5	9.0	9.5		10.0
	1.4	1.9	2.4	2.9	3.4	3.9	4.4	4.9	5.4	5.9	6.4	6.9	7.4	7.9	8.4	8.9	9.4	9.9		以上
H31.4	0	21	85	83	67	27	14	5	5	2	6	2	2	4	2	2	5	0	6	338
H30.4	1	1	2	23	30	98	135	212	217	142	103	77	44	41	3	6	2	9	4	1,150
H20~H29の平均	1	3	8	8	17	15	18	13	21	20	23	20	17	11	8	7	5	3	8	224
H29.4	2	11	24	16	9	6	6	7	4	10	7	10	14	5	13	9	8	5	22	188
H28.4	0	0	2	1	0	6	26	32	49	40	29	8	8	6	1	2	2	0	4	216
H27.4	0	1	1	2	12	16	27	27	64	58	72	44	42	28	15	12	9	6	16	452
H26.4	3	3	10	14	20	10	12	13	8	6	9	6	11	7	11	9	3	6	17	178
H25.4	0	0	2	3	5	0	0	1	1	0	0	0	0	0	0	0	0	0	1	13
H24.4	0	0	2	11	64	27	24	20	21	32	32	49	36	24	27	20	15	4	16	424
H23.4	0	0	3	2	2	2	7	9	31	22	48	58	39	19	9	10	6	2	4	273
H22.4	0	0	2	9	28	46	60	13	11	15	19	12	15	12	4	5	3	2	3	259
H21.4	1	8	5	2	1	3	3	3	3	6	2	4	2	2	3	1	0	0	0	46
H20.4	0	8	29	22	32	29	11	7	16	15	12	9	2	1	0	0	0	0	0	193

* 平成21年3月の調査から調査船と漁具が変更された。

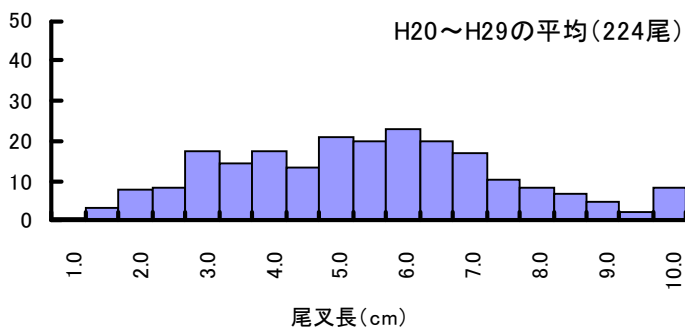
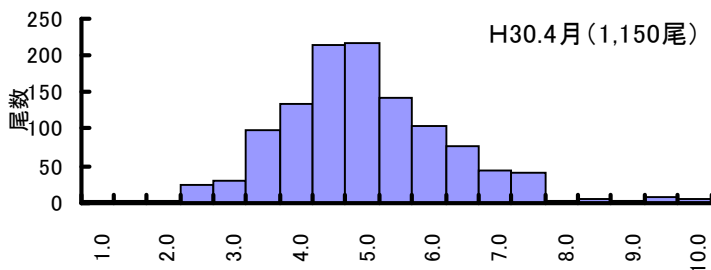
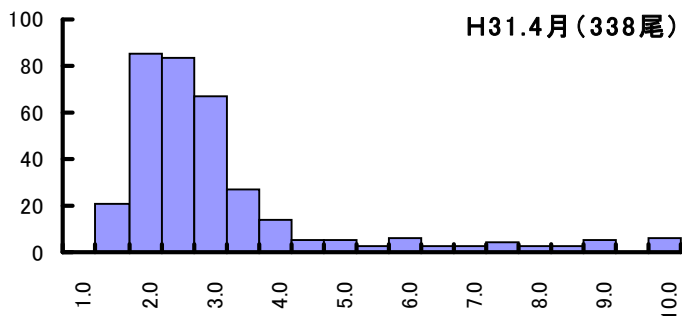


図2 モジャコ尾叉長組成（4月）

* 縦軸の目盛単位が異なっていますのでご注意ください。