

平成 29 年度

# 高 知 県 の 水 道

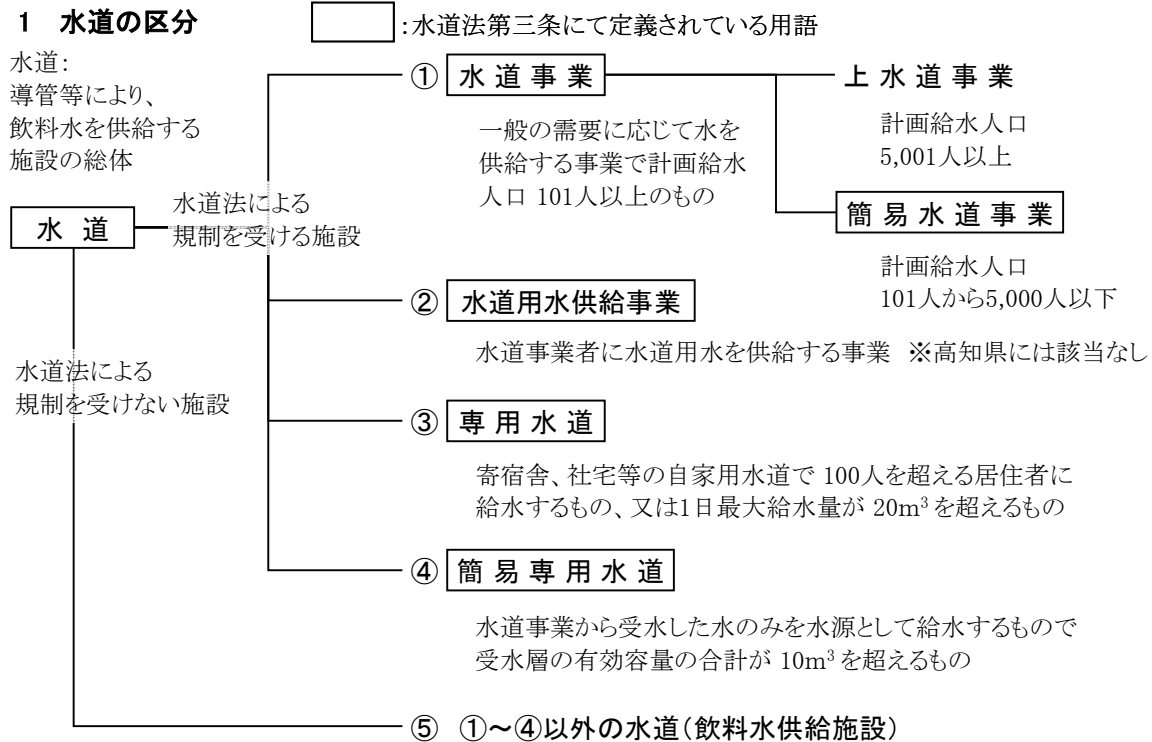
(平成30年3月31日現在)

## 目次

1 水道の普及状況	1
1-1 水道普及率の推移	2
1-2 種類別普及状況	3
1-3 水道箇所数の推移	4
1-4 水道事業の規模別箇所数	5
2 水道の統計資料	7
2-1 市町村別水道普及表	7
2-2 給水の状況	11
2-3 水道料金	17
2-4 管路の状況	20
2-5 上水道事業箇所別表	23
2-6 簡易水道事業箇所別表	25
2-7 専用水道箇所別表	29
3 平成29年度 水道事業認可	31
4 第三者委託の実施状況	32
5 市町村災害対策状況(参考添付 H30.8.31現在)	33
5-1 応急給水用資機材の保有状況	33
5-2 応急復旧用資機材の保有状況	37

# 用語の説明

## 1 水道の区分



## 2 用語の定義

- (1) 行政区域内人口 平成30年3月31日時点(市町村振興課による)
- (2) 計画給水人口 事業計画において定める給水人口
- (3) 現在給水人口 実際に給水を行っている人口(水道事業及び専用水道から給水を受けている人口)

(4) 水道普及率 =  $\frac{\text{現在給水人口}}{\text{行政区域内人口}} \times 100 (\%)$   
 ※専用水道については、自己水源のみによるものを現在給水人口に算定する。

- (5) 給水量 水道事業者等が自己の給水区域に対して給水する水量

1人1日最大給水量 =  $\frac{\text{1日最大給水量}}{\text{現在給水人口}}$  (ℓ/人/日)

1人1日平均給水量 =  $\frac{\text{実績年間給水量}}{\text{現在給水人口} \times 365 \text{日(うるう年は366日)}}$  (ℓ/人/日)

- (6) 有収水量 料金徴収の対象となる水量

有収率 =  $\frac{\text{有収水量}}{\text{総給水量}} \times 100 (\%)$

$$(7) \text{ 給水原価} = \frac{\text{経営費用} - (\text{受託工事費} + \text{材料及び不要品売却原価} + \text{付帯事業費})}{\text{年間有収水量}}$$

$$\text{供給単価} = \frac{\text{給水収益}}{\text{年間有収水量}}$$

(注) 給水原価は水道水 1m<sup>3</sup> 作るのにかかった費用であり、供給単価は水道水 1m<sup>3</sup> を小売りしている値段といえる。

### 3 用語の省略表記

- (1) 経営の種別  
「公」: 市町村営 「組」: 地元組合営 「私」: 民間企業経営
- (2) 原水の種別  
「表」: 表流水 「貯」: 貯水 「伏」: 伏流水  
「浅」: 浅井戸 「深」: 深井戸 「湧」: 湧水  
「受」: 受水
- (3) 浄水方法  
「緩ろ」: 緩速ろ過 「急ろ」: 急速ろ過 「膜ろ」: 膜ろ過 「消毒」: 消毒のみ
- (4) 配水方法  
「自然」: 自然流下方式 「加圧」: 加圧ポンプ方式
- (5) 水道料金体系  
「用途」: 用途別 「口径」: 口径別 「単一」: 単一制 「定額」: 定額制
- (6) 施設の専用・兼用の別(専用水道)  
「専用」: 浄水施設が飲用のみの専用施設であるもの  
「原兼」: 原水をそのまま工場用及び飲用にも供給するもの  
「浄兼」: 工場用に一括して浄化したものを飲用にも供給するもの

## 1 水道の普及状況

平成29年度末現在の県内の給水人口は、668,237人で、県総人口707,065人に対する普及率は94.5%である。前年度から0.4%の増となっているが、全国平均普及率98.0%と比較して低い水準になっている。

市・町・村別の普及率は、市部95.0%、町部91.9%、村部94.9%となっている。特に山間部では、集落が分散しているうえに、急峻な山地帯にあることから、今後も普及率の大幅な向上は見込めないと思われる。

なお、水道法の適用を受けない給水人口50人以上の飲料水供給施設により、給水を受けている人口は5,677人で、これを加えた普及率は95.3%になる。

### 全国の水道普及状況

(平成30年3月31日現在 単位:人)

都道府県名	総人口 (A)	現在給水人口				普及率 B/A(%)	順位
		上水道	簡易水道	専用水道	合計(B)		
北海道	5,316,576	4,867,833	319,344	20,519	5,207,696	98.0	24
青森	1,267,107	1,203,923	30,863	1,295	1,236,081	97.6	26
岩手	1,249,482	1,111,395	55,178	3,589	1,170,162	93.7	41
宮城	2,302,477	2,273,380	6,089	2,532	2,282,001	99.1	16
秋田	984,474	824,985	71,253	3,512	899,750	91.4	46
山形	1,098,706	1,062,693	24,008	303	1,087,004	98.9	18
福島	1,873,172	1,686,714	59,872	13,614	1,760,200	94.0	40
茨城	2,885,625	2,690,745	32,541	5,114	2,728,400	94.6	36
栃木	1,983,431	1,851,747	18,098	23,550	1,893,395	95.5	33
群馬	1,985,003	1,896,692	75,355	2,190	1,974,237	99.5	11
埼玉	7,310,878	7,282,877	5,628	5,157	7,293,662	99.8	7
千葉	6,256,195	5,906,952	6,340	49,456	5,962,748	95.3	34
東京	13,785,221	13,751,047	12,434	21,591	13,785,072	100.0	1
神奈川	9,161,113	9,129,523	15,139	5,244	9,149,906	99.9	4
新潟	2,251,256	2,137,423	98,096	3,334	2,238,853	99.4	12
富山	1,051,289	952,452	24,107	3,184	979,743	93.2	43
石川	1,142,603	1,086,830	38,906	3,604	1,129,340	98.8	19
福井	787,301	704,449	53,562	1,098	759,109	96.4	31
山梨	834,515	669,229	147,465	2,967	819,661	98.2	23
長野	2,063,495	1,949,003	87,069	1,882	2,037,954	98.8	20
岐阜	2,001,230	1,821,587	86,310	5,178	1,913,075	95.6	32
静岡	3,658,696	3,540,303	63,378	19,815	3,623,496	99.0	17
愛知	7,521,078	7,474,930	22,254	13,561	7,510,745	99.9	5
三重	1,827,620	1,810,289	9,386	1,277	1,820,952	99.6	9
滋賀	1,417,635	1,374,001	33,553	3,723	1,411,277	99.6	10
京都	2,593,943	2,521,491	65,127	763	2,587,381	99.7	8
大阪	8,819,416	8,816,524	313	1,428	8,818,265	100.0	2
兵庫	5,484,958	5,457,550	16,769	2,354	5,476,673	99.8	6
奈良	1,342,913	1,314,909	15,920	156	1,330,985	99.1	15
和歌山	970,504	885,986	51,257	16,629	953,872	98.3	22
鳥取	567,437	510,871	40,913	3,053	554,837	97.8	25
島根	680,252	621,662	40,343	705	662,710	97.4	29
岡山	1,900,689	1,785,116	97,088	2,688	1,884,892	99.2	14
広島	2,838,977	2,662,066	11,181	8,891	2,682,138	94.5	39
山口	1,371,019	1,265,118	12,636	5,310	1,283,064	93.6	42
徳島	737,939	670,656	30,611	16,221	717,488	97.2	30
香川	962,054	952,745	3,153	5	955,903	99.4	13
愛媛	1,387,257	1,219,574	53,155	19,631	1,292,360	93.2	44
高知	<b>707,065</b>	<b>566,109</b>	<b>99,754</b>	<b>2,374</b>	<b>668,237</b>	<b>94.5</b>	<b>37</b>
福岡	5,099,604	4,750,869	21,436	45,890	4,818,195	94.5	38
佐賀	829,286	777,246	10,359	2,119	789,724	95.2	35
長崎	1,341,295	1,234,512	76,123	10,769	1,321,404	98.5	21
熊本	1,757,044	1,432,352	99,259	11,659	1,543,270	87.8	47
大分	1,143,976	974,287	68,479	8,341	1,051,107	91.9	45
宮崎	1,084,324	1,001,810	52,732	2,009	1,056,551	97.4	28
鹿児島	1,644,405	1,414,802	172,577	16,094	1,603,473	97.5	27
沖縄	1,439,997	1,414,604	25,014	16	1,439,634	100.0	3
合計	126,720,532	121,311,861	2,460,427	394,394	124,166,682	98.0	
平成28年度	126,914,344	120,229,643	3,695,187	387,583	124,312,413	97.9	

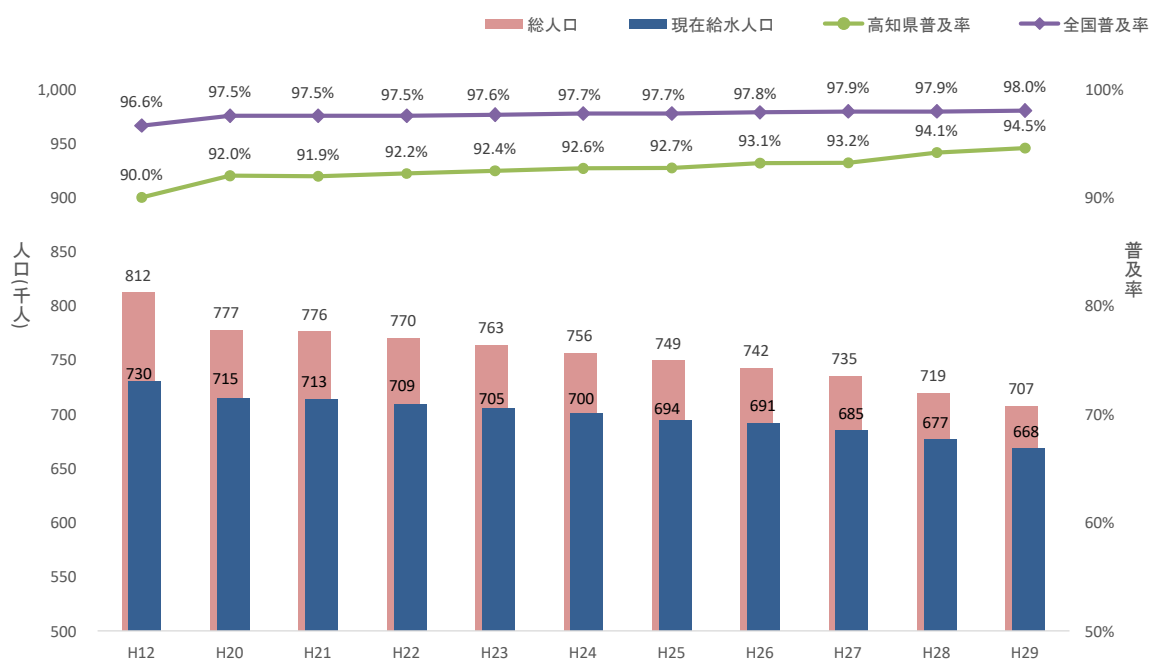
(厚生労働省・水道の基本統計より)

## 1-1 水道普及率の推移

		H12	H20	H21	H22	H23	H24	H25	H26	H27	H28	H29	
総人口 (A)		811,510	777,090	775,598	769,760	763,055	755,994	749,141	742,264	734,899	719,041	707,065	
現在給水人口 (B)		730,090	714,641	712,863	709,430	705,299	700,326	694,282	691,273	684,564	676,649	668,237	
普及率 (B/A) (%)		90.0%	92.0%	91.9%	92.2%	92.4%	92.6%	92.7%	93.1%	93.2%	94.1%	94.5%	
同 上 内 訳	上水道	箇所数	24	20	18	18	18	18	18	18	18	18	17
		現在給水人口	546,542	571,505	571,517	569,531	567,430	568,819	565,879	563,325	560,016	556,489	566,109
	簡易水道	箇所数	272	244	241	240	240	236	236	234	233	215	135
		現在給水人口	179,844	139,313	137,258	136,062	133,913	128,971	125,908	124,185	122,152	117,768	99,754
	専用水道	箇所数	17	36	39	39	39	39	40	41	40	41	41
		現在給水人口	3,704	3,823	4,088	3,837	3,956	2,536	2,495	3,763	3,675	2,392	2,374
全国普及率 (%)		96.6%	97.5%	97.5%	97.5%	97.6%	97.7%	97.7%	97.8%	97.9%	97.9%	98.0%	

(注) 専用水道の給水人口は、自己水源によるもののみ。

## 水道普及率の推移



## 1-2 種別普及状況

平成29年度末の上水道利用者は 566,109人で全人口の 80.1%、簡易水道利用者は 99,754人で 14.1%、専用水道利用者は2,374人で 0.3%をそれぞれ占めている。

上水道は増加、簡易水道は減少、専用水道は横ばいの傾向にある。

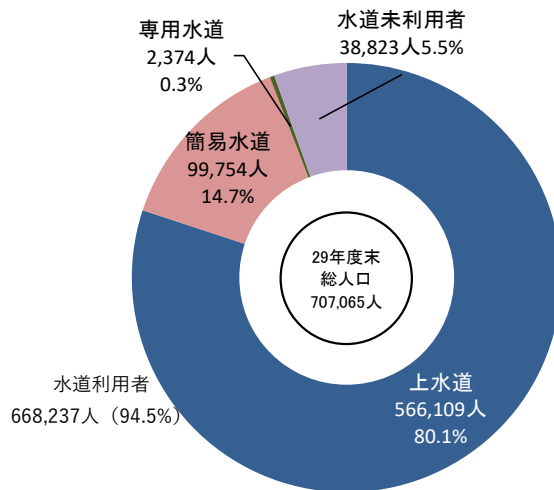
平成29年度末県人口に占める割合

(単位:%)

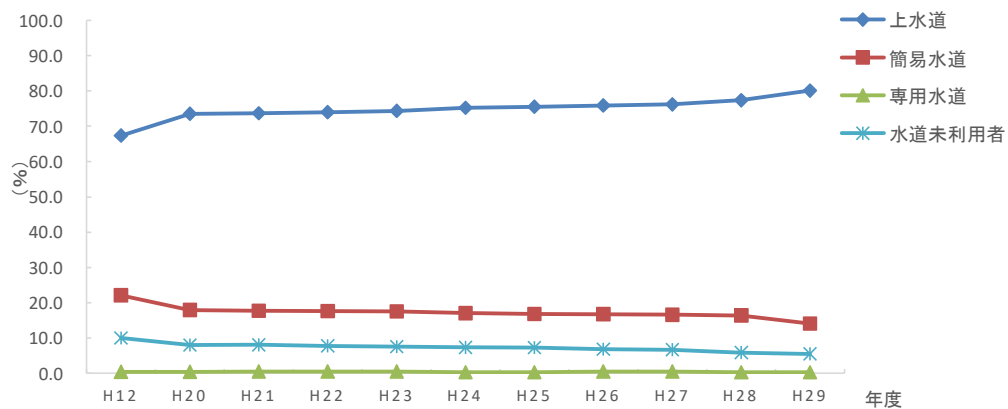
		H12	H20	H21	H22	H23	H24	H25	H26	H27	H28	H29
水道利用者	上水道	67.3	73.5	73.7	74.0	74.4	75.2	75.5	75.9	76.2	77.4	80.1
	簡易水道	22.2	17.9	17.7	17.7	17.5	17.1	16.8	16.7	16.6	16.4	14.1
	専用水道	0.5	0.5	0.5	0.5	0.5	0.3	0.3	0.5	0.5	0.3	0.3
	計	90.0	92.0	91.9	92.2	92.4	92.6	92.7	93.1	93.3	94.1	94.5
水道未利用者		10.0	8.0	8.1	7.8	7.6	7.4	7.3	6.9	6.7	5.9	5.5

(注) 全体で算出した普及率に合わせるため、計算が合わない年度があります。

平成29年度末県人口に占める割合



県人口に占める割合の推移



### 1-3 水道箇所数の推移

近年では、水道事業の施設統合が進められ、箇所数は平成15年度以降、減少傾向になっている。

また、本県水道事業を給水人口規模別の箇所数で見ると、上水道事業においては現在給水人口 20,000人未満の事業数が 64.7%に達するとともに、簡易水道事業では現在給水人口 1,000人に満たない事業数が 79.1%を超え、困難な経営を強いられる小規模事業が数多く存在することがわかる。

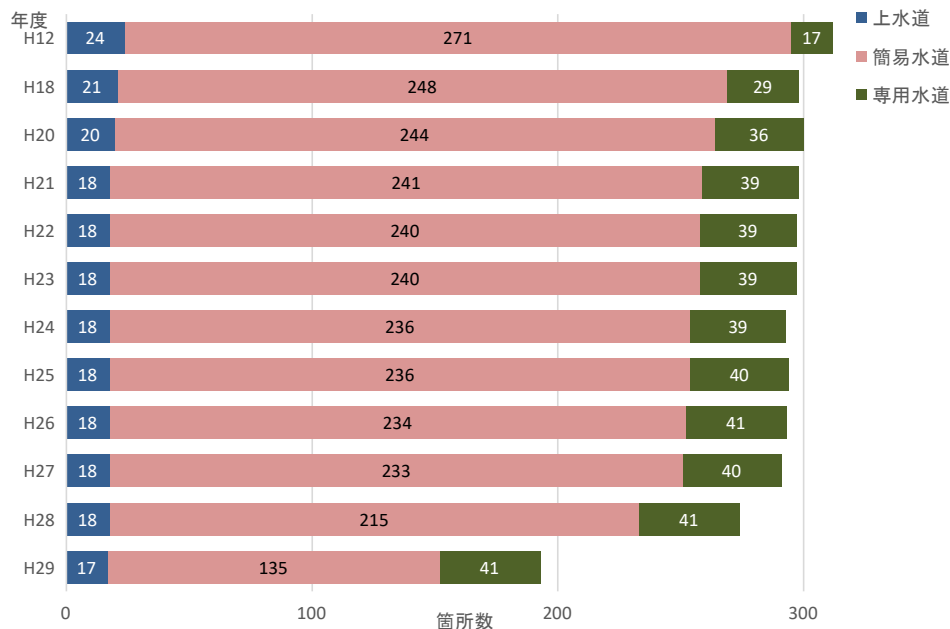
現在、経営基盤の強化等の観点から、施設統合のみならず経営統合も進められていくことから、今後も水道事業数は減少傾向で推移していくものと考えられる。

水道箇所数の推移

(単位:ヶ所)

	上水道		簡易水道			専用水道	合計
	市町村営	計	市町村営	その他	計		
H12	24	24	267	4	271	17	312
H18	21	21	243	5	248	29	298
H20	20	20	240	4	244	36	300
H21	18	18	239	2	241	39	298
H22	18	18	238	2	240	39	297
H23	18	18	238	2	240	39	297
H24	18	18	234	2	236	39	293
H25	18	18	234	2	236	40	294
H26	18	18	232	2	234	41	293
H27	18	18	231	2	233	40	291
H28	18	18	214	1	215	41	274
H29	17	17	134	1	135	41	193

### 水道施設数の推移



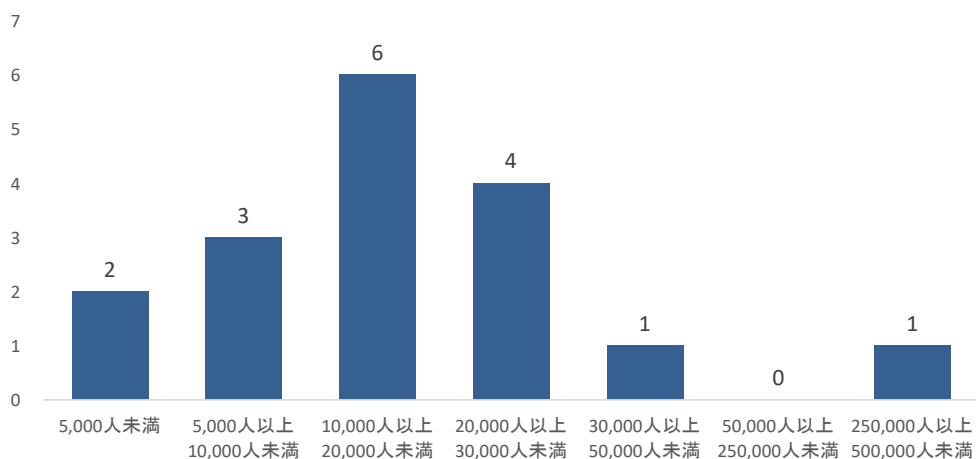


## 1-4 水道事業の規模別箇所数

### 上水道の規模別箇所数

現在給水人口							(単位:ヶ所)	合計
5,000人未満	5,000人以上 10,000人未満	10,000人以上 20,000人未満	20,000人以上 30,000人未満	30,000人以上 50,000人未満	50,000人以上 250,000人未満	250,000人以上 500,000人未満		
2	3	6	4	1	0	1	17	
11.76%	17.65%	35.29%	23.53%	5.88%	0.00%	5.88%	100%	

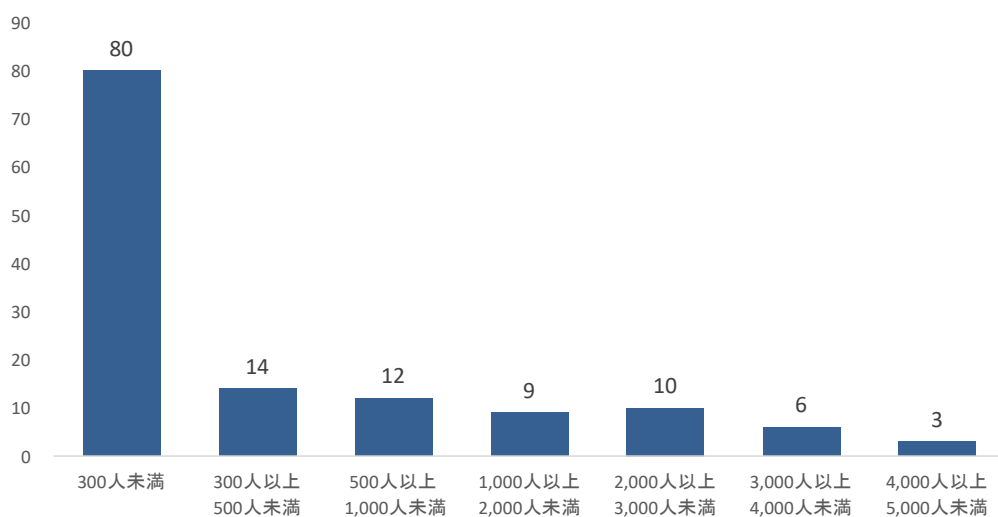
### 上水道の規模別箇所数



### 簡易水道の規模別箇所数

現在給水人口							(単位:ヶ所)	合計
300人未満	300人以上 500人未満	500人以上 1,000人未満	1,000人以上 2,000人未満	2,000人以上 3,000人未満	3,000人以上 4,000人未満	4,000人以上 5,000人未満		
80	14	12	9	10	6	3	134	
59.70%	10.45%	8.96%	6.72%	7.46%	4.48%	2.24%	100%	

### 簡易水道の規模別箇所数



水道の種類別箇所数(平成30年3月31日現在)

(単位:ヶ所)

都道府県名	水道用水供給事業				上水道						簡易水道			専用水道	水道の合計	
	県営	市町村営	組合営	計	県営	市営	町営	村営	組合営	私営	計	公営	その他			計
北海道			5	5	33	57			4		94	211	1	212	523	834
青森			1	1	8	12	3		3		26	29	6	35	77	139
岩手			1	1	12	12	1		1		26	68		68	117	212
宮城	2			2	12	19	1		1		33	10	4	14	102	151
秋田					15	7					22	83	26	109	93	224
山形	4			4	12	15			2		29	27	9	36	56	125
福島			3	3	13	18	5		2		38	68	13	81	171	293
茨城	4			4	30	9	2		2		43	8	114	122	213	382
栃木	2			2	14	8			1	1	24	13	7	20	330	376
群馬	4			4	9	9	2		1		21	119	22	141	123	289
埼玉	1			1	34	17			4		55	4	3	7	335	398
千葉			6	6	1	29	8		5		43	3		3	911	963
東京都					1	3	2				6	8		8	437	451
神奈川県			1	1	2	8	10				20	13	4	17	487	525
新潟		1	2	3	23	4	2				29	164	15	179	63	274
富山	2		1	3	10	2					12	34	12	46	160	221
石川	1			1	11	7					18	48	64	112	99	230
福井	2			2	9	6					15	84	37	121	28	166
山梨			2	2	11	3	1		1		16	235	2	237	34	289
長野	1		3	4	1	21	19	13	1	6	61	80	51	131	66	262
岐阜	1			1	23	17					40	92	7	99	208	348
静岡県	3		1	4	24	10			1	2	37	82	64	146	395	582
愛知県	1			1	32	7			4		43	11	1	12	250	306
三重	2			2	14	15					29	26		26	158	215
滋賀	1			1	12	5			6		23	32		32	78	134
京都	1			1	16	7					23	95		95	139	258
大阪			2	2	32	8			3		43	2		2	388	435
兵庫県	1	1	2	4	29	12			3		44	8	8	16	169	233
奈良	1			1	13	15	1				29	19	1	20	60	110
和歌山		2		2	11	16					27	77		77	24	130
鳥取					3	9					12	94	2	96	35	143
島根	2			2	8	4			1		13	23	2	25	27	67
岡山			4	4	15	8					23	102	1	103	64	194
広島	3			3	14	5					19	4	1	5	178	205
山口			1	1	13	1			1		15	26		26	70	112
徳島					8	10					18	38	11	49	54	121
香川	1		1	2	8	8					16	2		2	34	54
愛媛			2	2	23	7					30	102	1	103	147	282
高知					<b>12</b>	<b>5</b>					<b>17</b>	<b>134</b>	<b>1</b>	<b>135</b>	<b>41</b>	<b>193</b>
福岡		1	5	6	23	24			3		50	21		21	441	518
佐賀			2	2	9	6			2		17	10	35	45	79	143
長崎					16	7					23	80	10	90	146	259
熊本			1	1	15	11	1		2		29	119	38	205	245	480
大分					15	2					17	124	30	154	194	365
宮崎					9	10			1		20	104	16	120	46	186
鹿児島					22	11					33	147	43	190	116	339
沖縄	1			1	11	7	7		1		26	14	2	16	28	71
合計	41	5	46	92	5	747	491	39	56	9	1,347	2,897	664	3,609	8,239	13,287
H28年度	41	5	46	92	5	771	481	36	53	9	1,355	4,452	681	5,133	8,213	14,793

(厚生労働省・水道の基本統計より)

2 水道の統計資料

2-1 市町村別水道普及表

平成29年度 市町村別水道普及表

(1/2)

平成30年3月31日現在 上段:公営 下段:民営

市町村名	行政区域内 総人口 (人)	上水道			簡易水道			専用水道						普及率 (%)	飲料水供給施設 (計画給水人口50人以上)			(飲供を 含めた) 普及率 (%)			
		箇所 (ヶ所)	計画給水 人口 (人)	現在給水 人口 (人)	箇所 (ヶ所)	計画給水 人口 (人)	現在給水 人口 (人)	自己水源のみによるもの			左記以外のもの				箇所 (ヶ所)	計画給水 人口 (人)	現在給水 人口 (人)		箇所 (ヶ所)	計画給水 人口 (人)	現在給水 人口 (人)
								箇所 (ヶ所)	確認時 給水人口 (人)	現在給水 人口 (人)	箇所 (ヶ所)	確認時 給水人口 (人)	現在給水 人口 (人)								
高知市	330,028	1	332,100	315,113	0	0	0	10	6,495	1,539	20	1,431	723	31	338,595	316,652	95.9				95.9
室戸市	12,555	1	10,329	11,676	0	0	0	0	0	0	0	0	0	1	10,329	11,676	93.0	4	231	231	94.8
安芸市	17,548	1	18,245	15,480	4	3,500	1,510	0	0	0	0	0	0	5	21,745	16,990	96.8	1	65	41	98.5
南国市	47,304	1	49,400	40,869	0	0	0	5	2,801	554	1	140	140	7	52,201	41,423	87.6	12	321	256	87.6
土佐市	26,235	1	30,000	25,815	0	0	0	0	0	0	0	0	0	1	30,000	25,815	98.4				98.4
須崎市	21,586	1	27,883	19,364	0	0	0	0	0	0	0	0	0	1	27,883	19,364	89.7	2	148	79	90.1
宿毛市	20,057	2	33,000	17,429	4	5,471	2,344	0	0	0	0	0	0	6	38,471	19,773	98.6	3	247	92	99.0
土佐清水市	12,892	1	9,600	7,558	17	10,610	5,076	0	0	0	0	0	0	18	20,210	12,634	98.0	3	236	117	98.9
四万十市	33,469	1	27,000	24,854	20	9,919	6,269	1	160	140	0	0	0	22	37,079	31,263	93.4				93.4
香南市	32,390	1	26,100	25,180	3	8,684	7,150	0	0	0	1	0	0	6	34,964	32,390	100.0	2	132	74	100.2
香美市	26,870	1	15,207	14,023	15	15,788	9,954	0	0	0	0	0	0	16	30,995	23,977	89.2	12	835	392	90.7
東洋町	2,354	0	0	0	1	1,968	2,260	0	0	0	0	0	0	1	1,968	2,260	96.0	5	451	102	100.3
奈半利町	3,175	0	0	0	1	2,680	2,985	0	0	0	0	0	0	1	2,680	2,985	94.0	5	427	244	101.7
田野町	2,565	0	0	0	1	3,500	2,539	0	0	0	0	0	0	1	3,500	2,539	99.0				99.0
安田町	2,530	0	0	0	1	2,453	2,504	0	0	0	0	0	0	1	2,453	2,504	99.0				99.0
北川村	1,211	0	0	0	1	1,000	859	0	0	0	0	0	0	1	1,000	859	70.9	3	52	14	100.0
馬路村	776	0	0	0	1	705	772	0	0	0	0	0	0	1	705	772	99.5	18	626	338	99.5
芸西村	3,746	0	0	0	1	3,790	3,722	0	0	0	0	0	0	1	3,790	3,722	99.4				99.4
本山町	3,510	0	0	0	1	2,464	3,030	0	0	0	0	0	0	1	2,464	3,030	86.3				86.3
大豊町	3,489	0	0	0	1	4,975	2,111	1	10	10	0	0	0	2	4,985	2,121	60.8	4	243	127	64.4

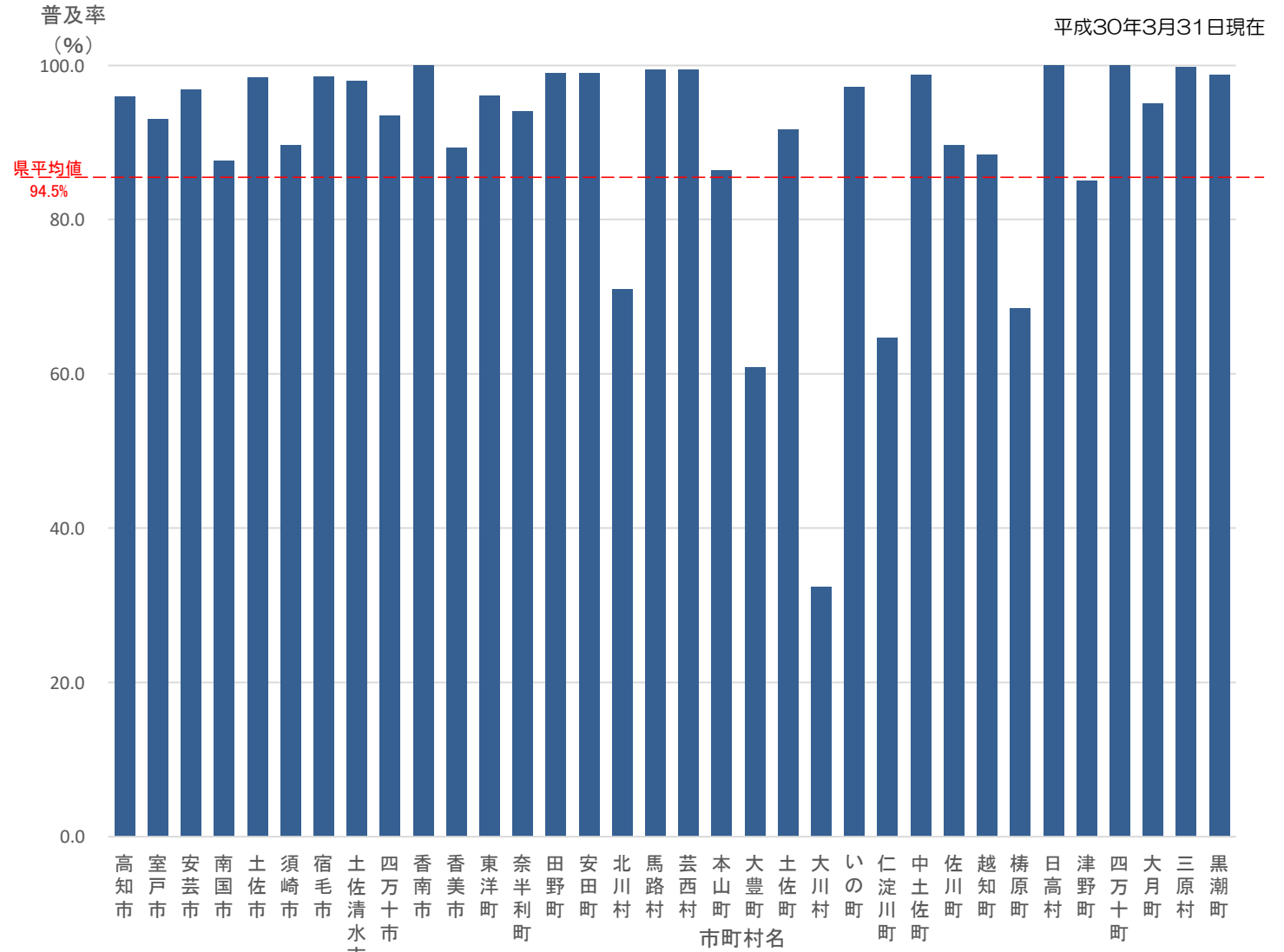
平成30年3月31日現在 上段:公営 下段:民営

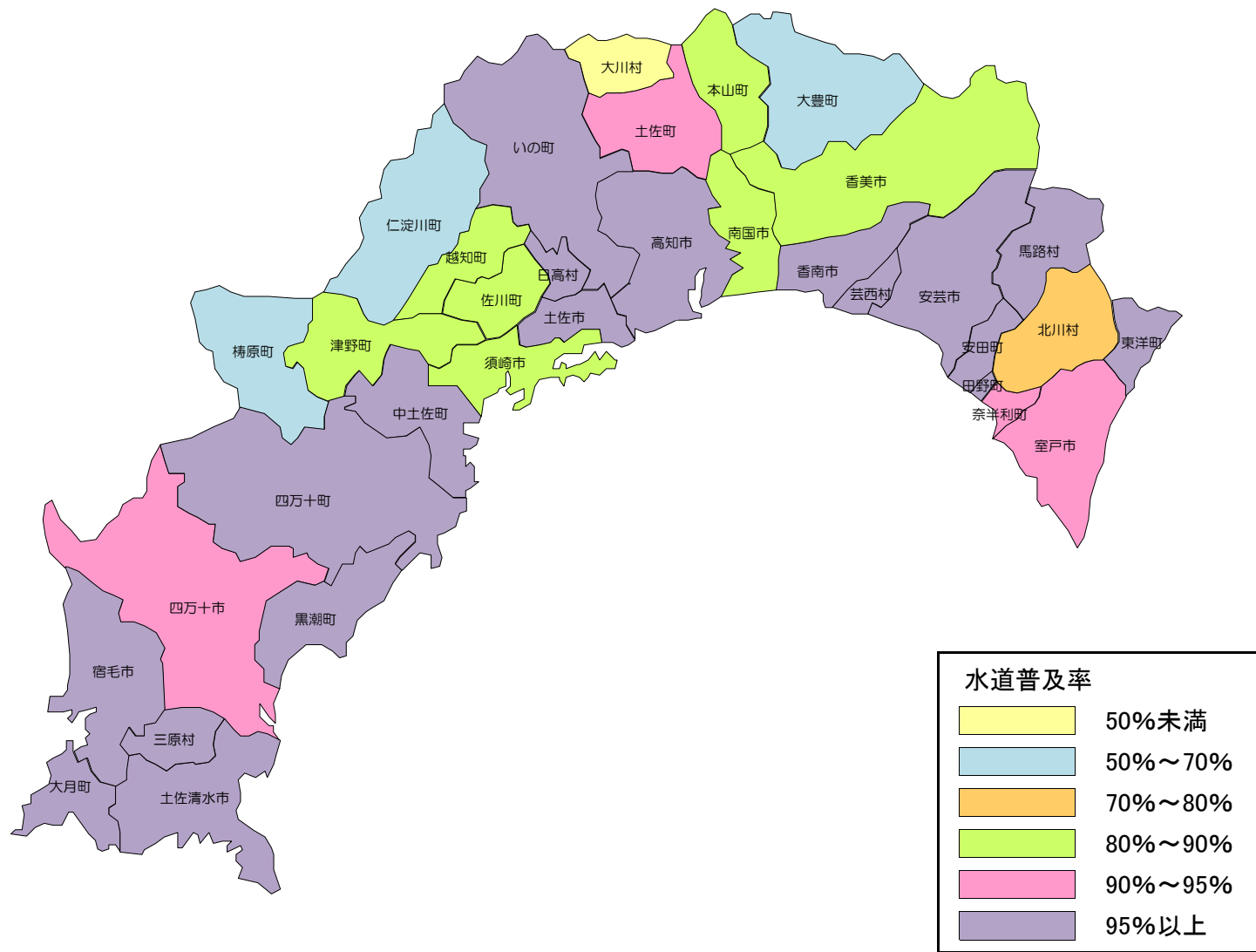
市町村名	行政区域内 総人口 (人)	上水道			簡易水道			専用水道						普及率 (%)	飲料水供給施設 (計画給水人口50人以上)			(飲供を 含めた) 普及率 (%)			
		箇所 (ヶ所)	計画給水 人口 (人)	現在給水 人口 (人)	箇所 (ヶ所)	計画給水 人口 (人)	現在給水 人口 (人)	自己水源のみによるもの			左記以外のもの				合計						
								箇所 (ヶ所)	確認時 給水人口 (人)	現在給水 人口 (人)	箇所 (ヶ所)	確認時 給水人口 (人)	現在給水 人口 (人)		箇所 (ヶ所)	計画給水 人口 (人)	現在給水 人口 (人)		箇所 (ヶ所)	計画給水 人口 (人)	現在給水 人口 (人)
土佐町	3,846	0	0	0	9	5,840	3,524	0	0	0	0	0	0	9	5,840	3,524	91.6	7	333	161	98.1
大川村	374	0	0	0	0	0	0	1	600	121	0	0	0	1	600	121	32.4	4	305	89	98.1
いの町	21,793	1	17,903	21,179	0	0	0	1	10	10	0	0	0	2	17,913	21,189	97.2	1	80	8	34.5
仁淀川町	5,025	0	0	0	1	4,718	3,248	0	0	0	0	0	0	1	4,718	3,248	64.6	9	802	227	98.3
中土佐町	6,412	0	0	0	2	10,649	6,332	0	0	0	0	0	0	2	10,649	6,332	98.8	30	2,426	986	84.3
佐川町	12,711	1	13,864	11,389	0	0	0	0	0	0	0	0	0	1	13,864	11,389	89.6	2	90	9	98.9
越知町	5,482	1	4,366	4,109	6	2,213	736	0	0	0	0	0	0	7	6,579	4,845	88.4	6	558	319	92.1
梶原町	3,489	0	0	0	1	2,199	2,390	0	0	0	0	0	0	1	2,199	2,390	68.5	6	410	144	91.0
日高村	4,842	0	0	0	1	4,975	4,842	0	0	0	0	0	0	1	4,975	4,842	100.0	10	770	440	81.1
津野町	5,481	0	0	0	1	4,183	4,660	0	0	0	0	0	0	1	4,183	4,660	85.0	24	1,433	982	102.9
四万十町	16,550	1	5,500	4,986	32	19,320	11,558	0	0	0	0	0	0	33	24,820	16,544	100.0	5	144	150	100.9
大月町	4,690	0	0	0	1	4,906	4,456	0	0	0	0	0	0	1	4,906	4,456	95.0				95.0
三原村	1,485	0	0	0	1	2,340	1,482	0	0	0	0	0	0	1	2,340	1,482	99.8				99.8
黒潮町	10,595	1	9,795	7,085	7	5,913	3,381	0	0	0	0	0	0	8	15,708	10,466	98.8	2	0	55	99.3
市部	580,934	12	578,864	517,361	63	53,972	32,303	16	9,456	2,233	22	1,571	863	114	642,472	551,957	95.0	20	1,378	756	95.2
町部	113,697	5	51,428	48,748	66	77,981	55,714	2	20	20	0	0	0	73	129,429	104,482	91.9	19	837	526	95.2
村部	12,434	0	0	0	0	0	0	25	0	0	0	0	0	94	1,462	929	95.4	3	52	14	97.8
総計	707,065	17	630,292	566,109	134	144,763	99,694	19	10,076	2,374	22	1,571	863	193	785,311	668,237	94.5	19	706	346	97.8
		0	0	0	1	180	60											48	2,892	1,699	95.3
																		132	8,473	3,978	95.3

市町村別水道普及率

市町村名	普及率(%)
高知市	95.9
室戸市	93.0
安芸市	96.8
南国市	87.6
土佐市	98.4
須崎市	89.7
宿毛市	98.6
土佐清水市	98.0
四万十市	93.4
香南市	100.0
香美市	89.2
東洋町	96.0
奈半利町	94.0
田野町	99.0
安田町	99.0
北川村	70.9
馬路村	99.5
芸西村	99.4
本山町	86.3
大豊町	60.8
土佐町	91.6
大川村	32.4
いの町	97.2
仁淀川町	64.6
中土佐町	98.8
佐川町	89.6
越知町	88.4
梶原町	68.5
日高村	100.0
津野町	85.0
四万十町	100.0
大月町	95.0
三原村	99.8
黒潮町	98.8

市町村別水道普及率





## 2-2 給水の状況

### ① 給水量の実績

年間実績給水量は、上水道事業は昨年度比でやや増加、簡易水道事業はやや減少となっている。これは、水道事業の統合により、一部の簡易水道事業が上水道事業に組み込まれたことが要因であると考えられる。その他、給水人口の減少や、需要者の節水意識の向上、不況による使用水量の減少といった要因も関係性があると考えられる。

### ② 有収率

平成 29年度の本県における有収率は、上水道 86.5%、簡易水道は 75.8%である。浄水後の水には多額のコストが投入されているため、漏水等で失われる水量を減少させることが経営上重要になってくる。

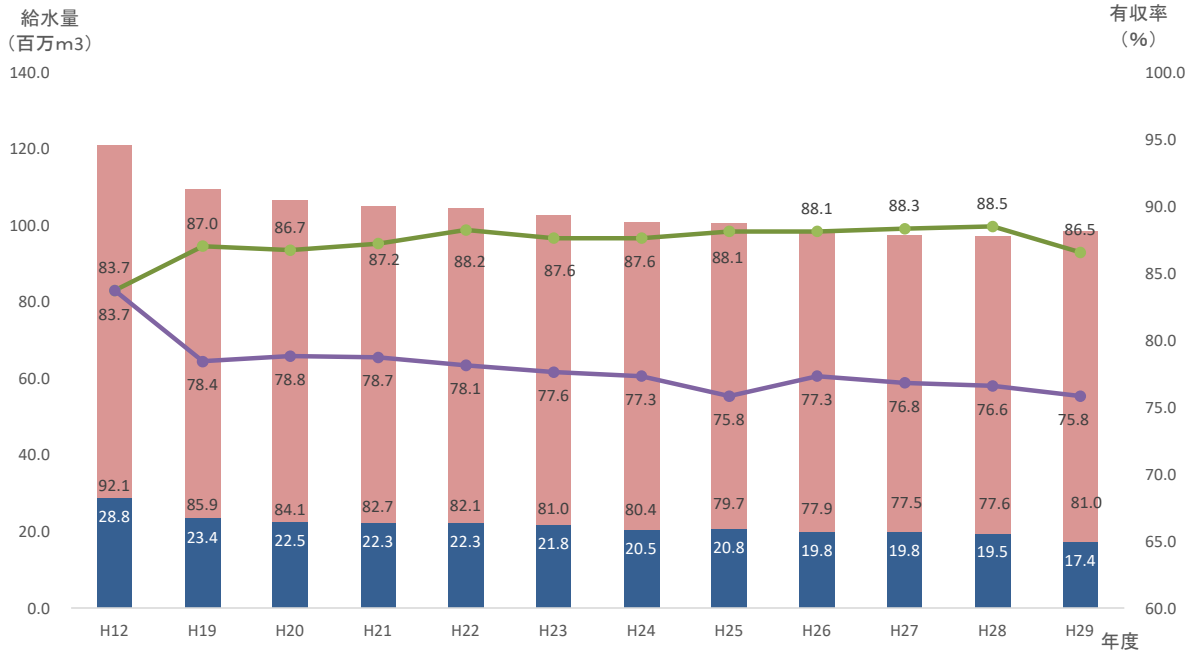
### ③ 1人1日当り給水量

本県において、上水道事業の1人1日当り給水量は減少傾向にあるものの、全国に比べると多い傾向にあり、簡易水道事業においては、増加傾向が見られる。今後とも節水意識の向上に努める必要がある。

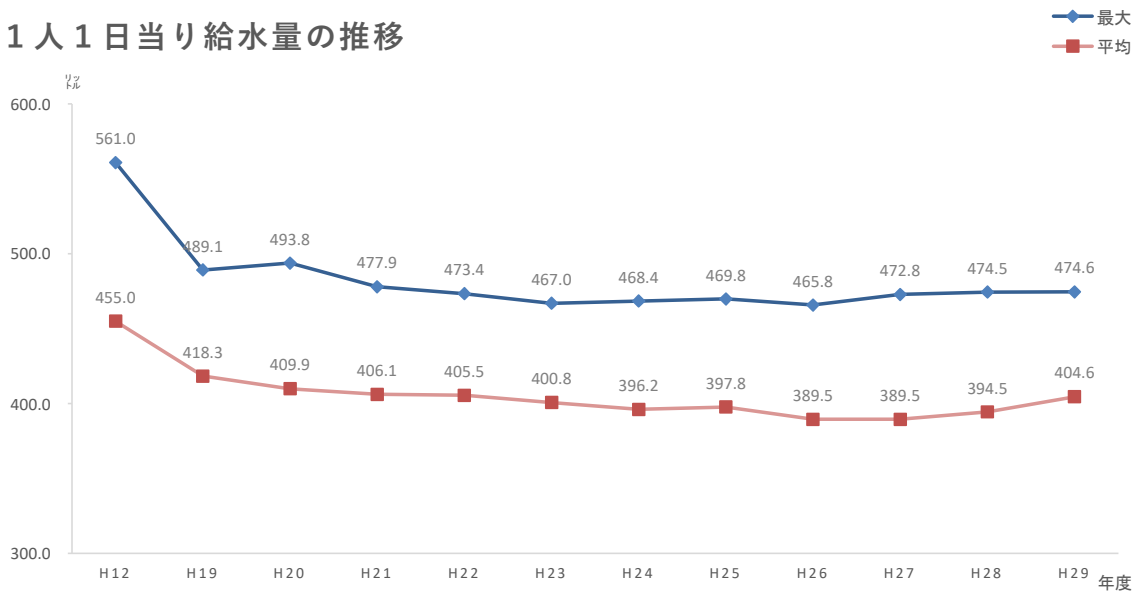
給水量・有収率の推移

年 度		H12	H19	H20	H21	H22	H23	H24	H25	H26	H27	H28	H29
年 給 間 水 量 (百万m <sup>3</sup> )	上 水 道	92.1	85.9	84.1	82.7	82.1	81.0	80.4	79.7	77.9	77.5	77.6	81.0
	簡 易 水 道	28.8	23.4	22.5	22.3	22.3	21.8	20.5	20.8	19.8	19.8	19.5	17.4
	計	120.9	109.3	106.6	105.0	104.4	102.8	100.9	100.5	97.7	97.3	97.1	98.4
有 収 率 (%)	上 水 道	83.7	87.0	86.7	87.2	88.2	87.6	87.6	88.1	88.1	88.3	88.5	86.5
	(全国平均)	(88.6)	(90.0)	(90.1)	(90.1)	(90.2)	(89.6)	(90.1)	(90.1)	(92.3)	(90.0)	(90.2)	(90.0)
	簡 易 水 道	83.7	78.4	78.8	78.7	78.1	77.6	77.3	75.8	77.3	76.8	76.6	75.8
	(全国平均)	(80.9)	(79.5)	(80.0)	(84.2)	(78.0)	(82.7)	(82.6)	(82.6)	(82.8)	(82.4)	(82.7)	(82.3)
一 最 人 大 一 給 日 水 量 (リットル)	上 水 道	548.0	461.8	474.5	456.4	449.7	441.8	444.8	444.4	441.4	444.3	441.8	444.6
	(全国平均)	(457.0)	(410.0)	(405.0)	(396.0)	(401.0)	(394.0)	(387.0)	(387.0)	(377.0)	(386.0)	(372.0)	(379.0)
	簡 易 水 道	599.0	599.7	573.2	567.3	572.6	574.0	572.8	583.5	576.7	603.3	628.7	645.0
	平 均	561.0	489.1	493.8	477.9	473.4	467.0	468.4	469.8	465.8	472.8	474.5	474.6
一 平 人 均 一 給 日 水 量 (リットル)	上 水 道	461.0	409.5	402.3	396.7	395.2	390.1	387.3	386.0	378.9	378.1	381.9	392.0
	(全国平均)	(381.0)	(355.0)	(349.0)	(344.0)	(346.0)	(340.0)	(338.0)	(338.0)	(332.0)	(330.0)	(330.0)	(332.0)
	簡 易 水 道	439.0	453.6	441.4	445.6	448.8	445.8	435.5	450.7	437.4	443.6	454.1	476.0
	平 均	455.0	418.3	409.9	406.1	405.5	400.8	396.2	397.8	389.5	389.5	394.5	404.6

## 給水量・有収率の推移

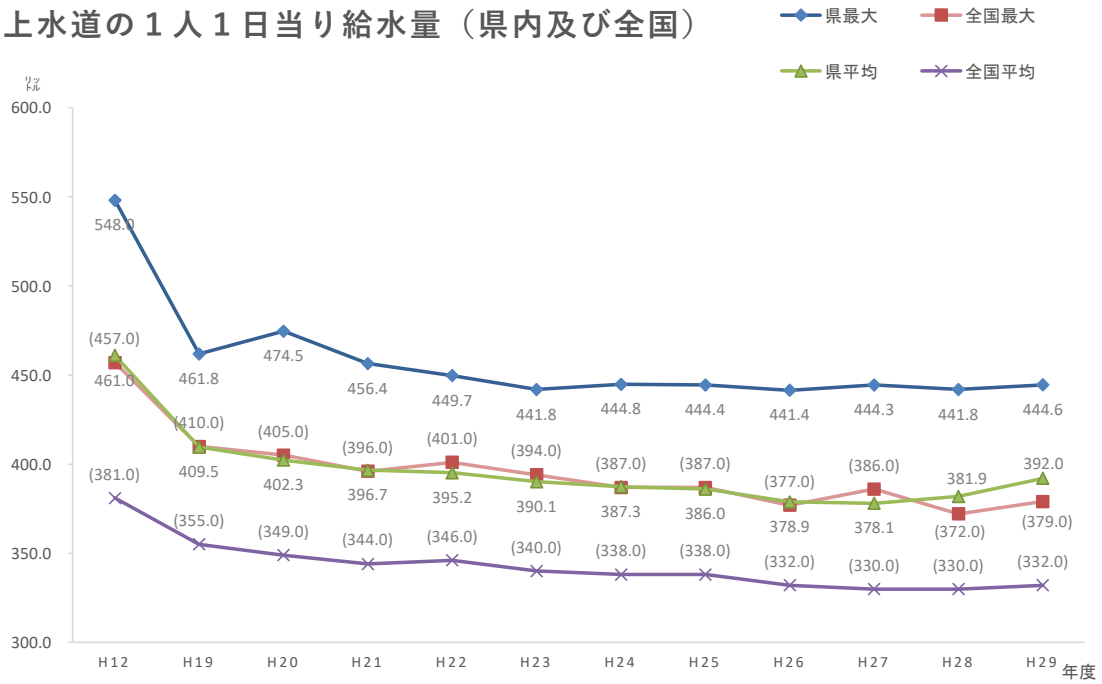


## 1人1日当り給水量の推移

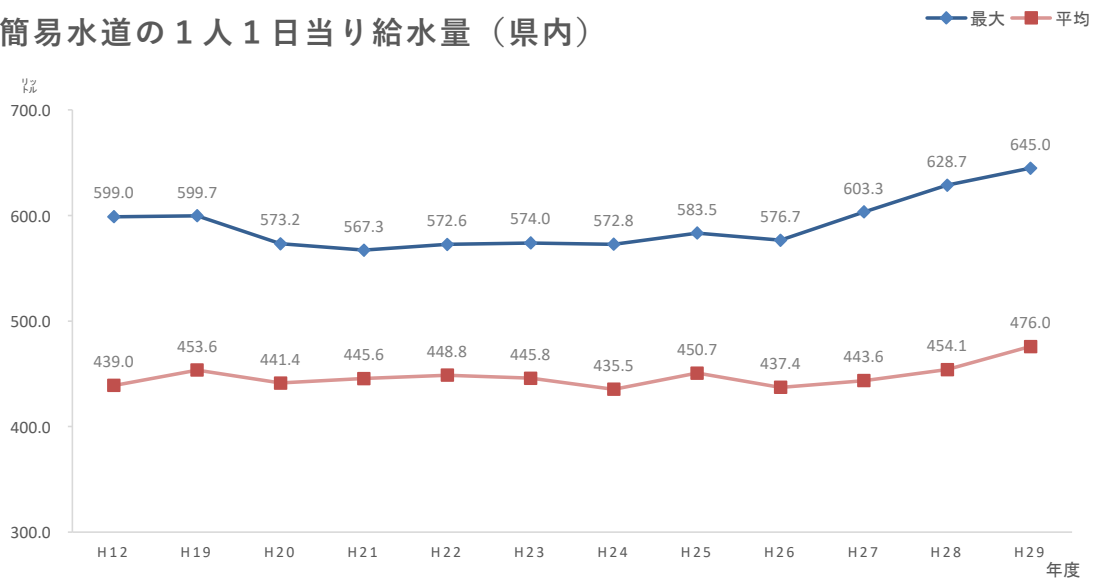




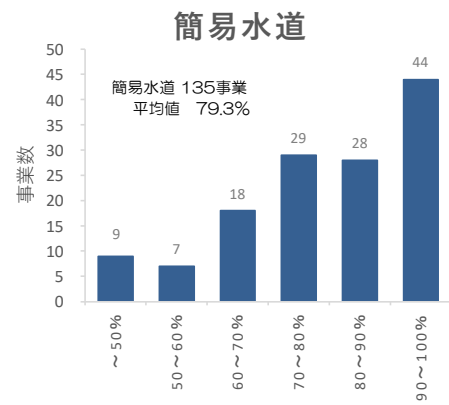
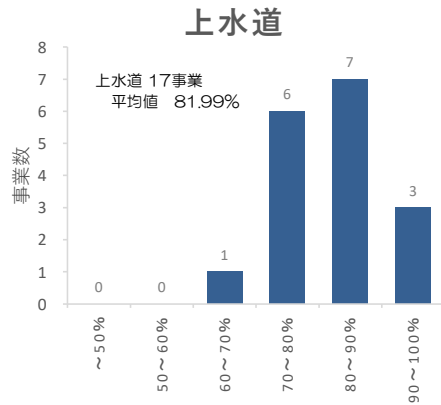
## 上水道の1人1日当り給水量（県内及び全国）



## 簡易水道の1人1日当り給水量（県内）

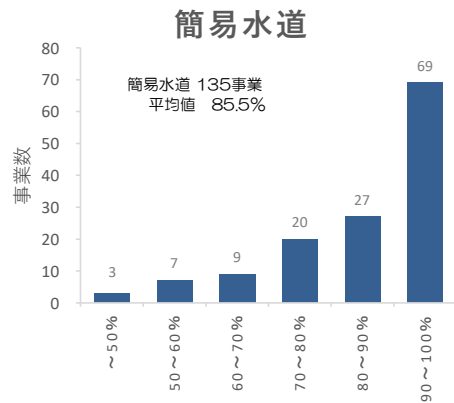
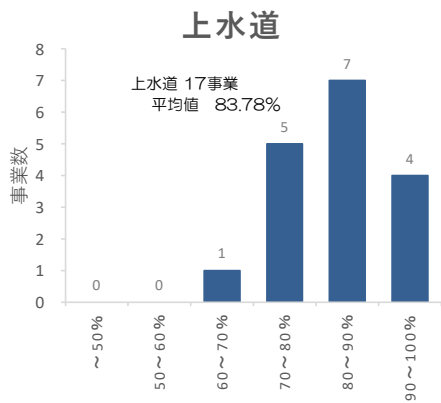


《有収率の分布状況》



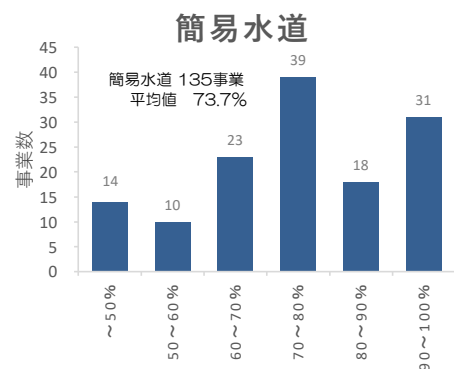
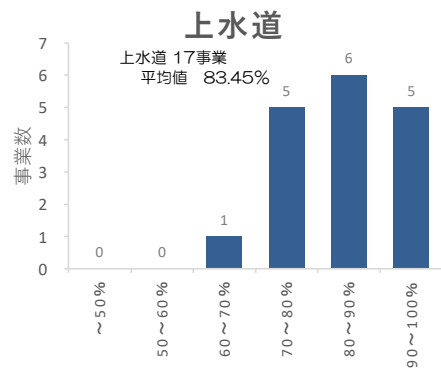
有収率 = 有収水量 / 給水量

《有効率の分布状況》



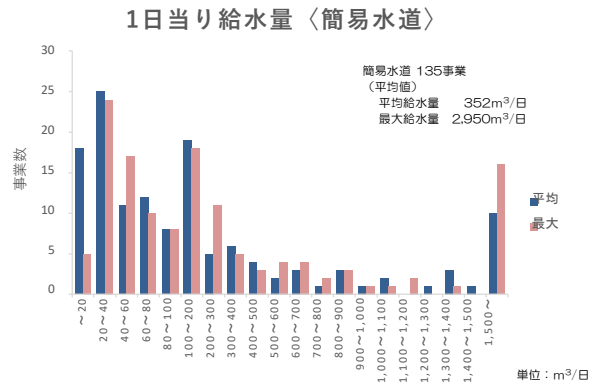
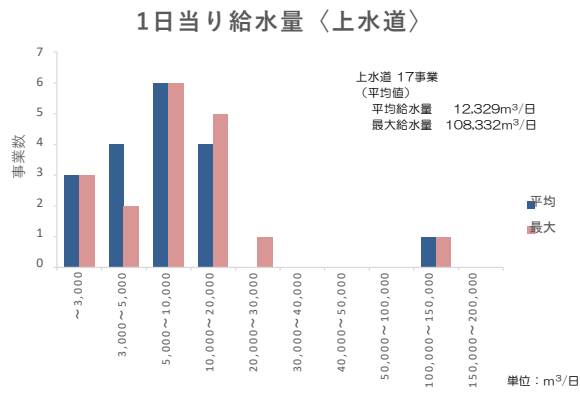
有効率 = 有効水量 / 給水量      有効水量 = 有収水量 + 無収水量

《負荷率の分布状況》

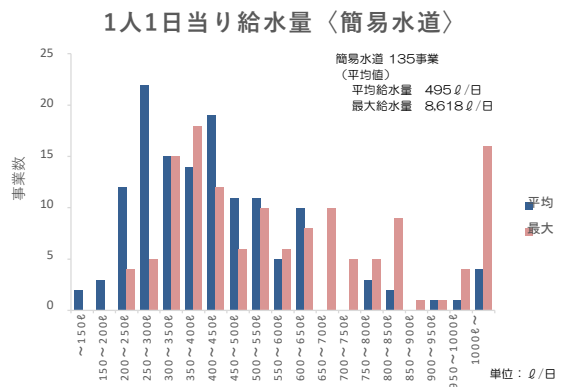
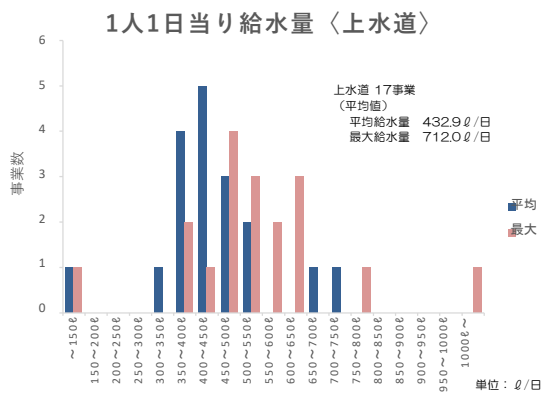


負荷率 = 日平均給水量 / 日最大給水量

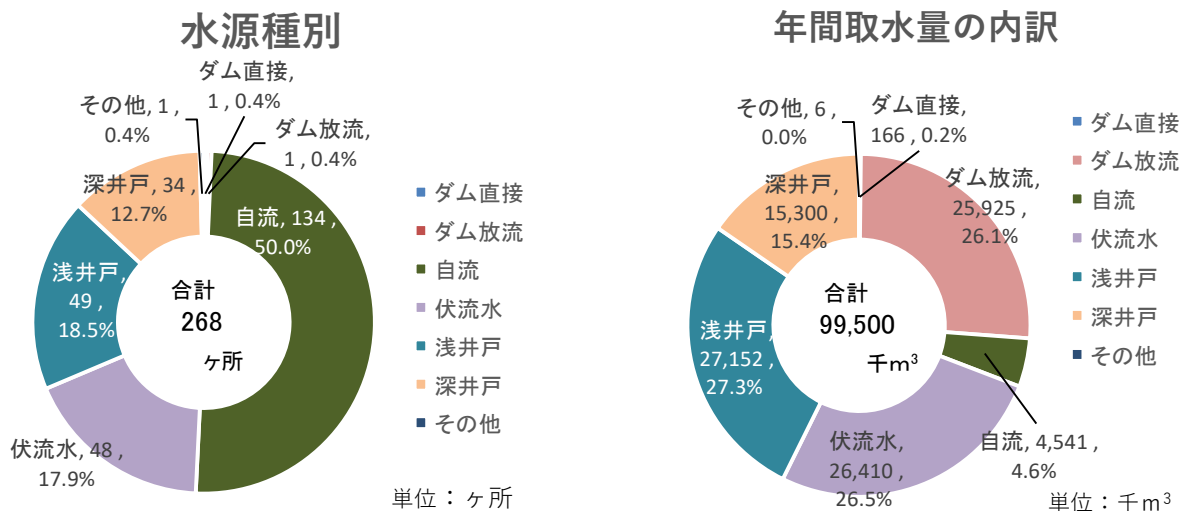
《1日当たり給水量の規模別分布状況》



《1人1日当たり給水量の規模別分布状況》

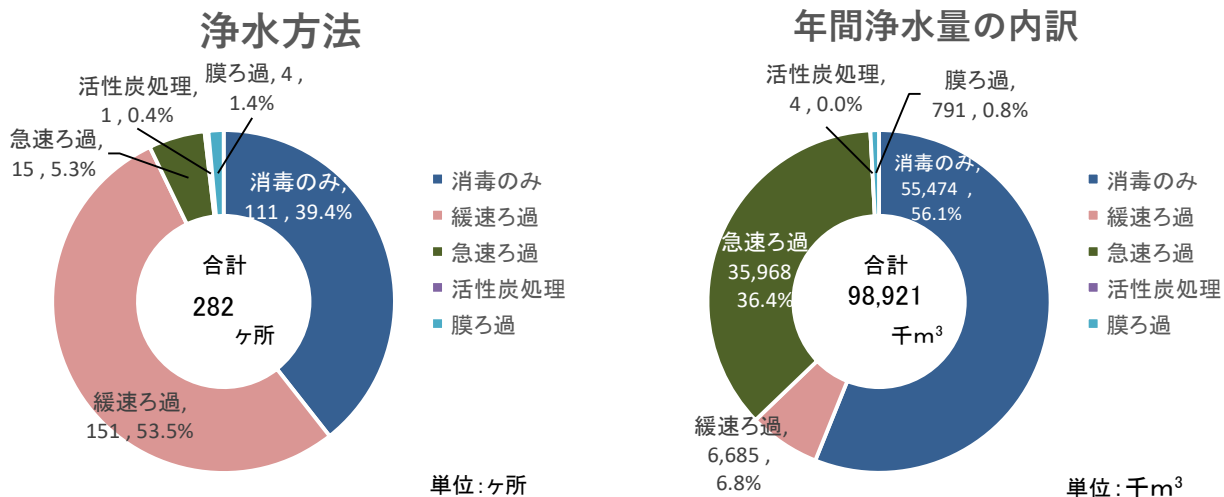


## 《水源の種類と年間取水量の内訳》



年間取水量の内訳	単位 上段:ヶ所、下段:千m³							計
	ダム直接	ダム放流	自流	伏流水	浅井戸	深井戸	その他	
上水道	0	1	3	7	10	6	0	27
	0	25,925	224	21,307	22,854	11,037	0	81,347
簡易水道	1	0	131	41	39	28	1	241
	166	0	4,317	5,103	4,298	4,263	6	18,153
計	1	1	134	48	49	34	1	268
	166	25,925	4,541	26,410	27,152	15,300	6	99,500

## 《浄水方法と年間浄水量の内訳》



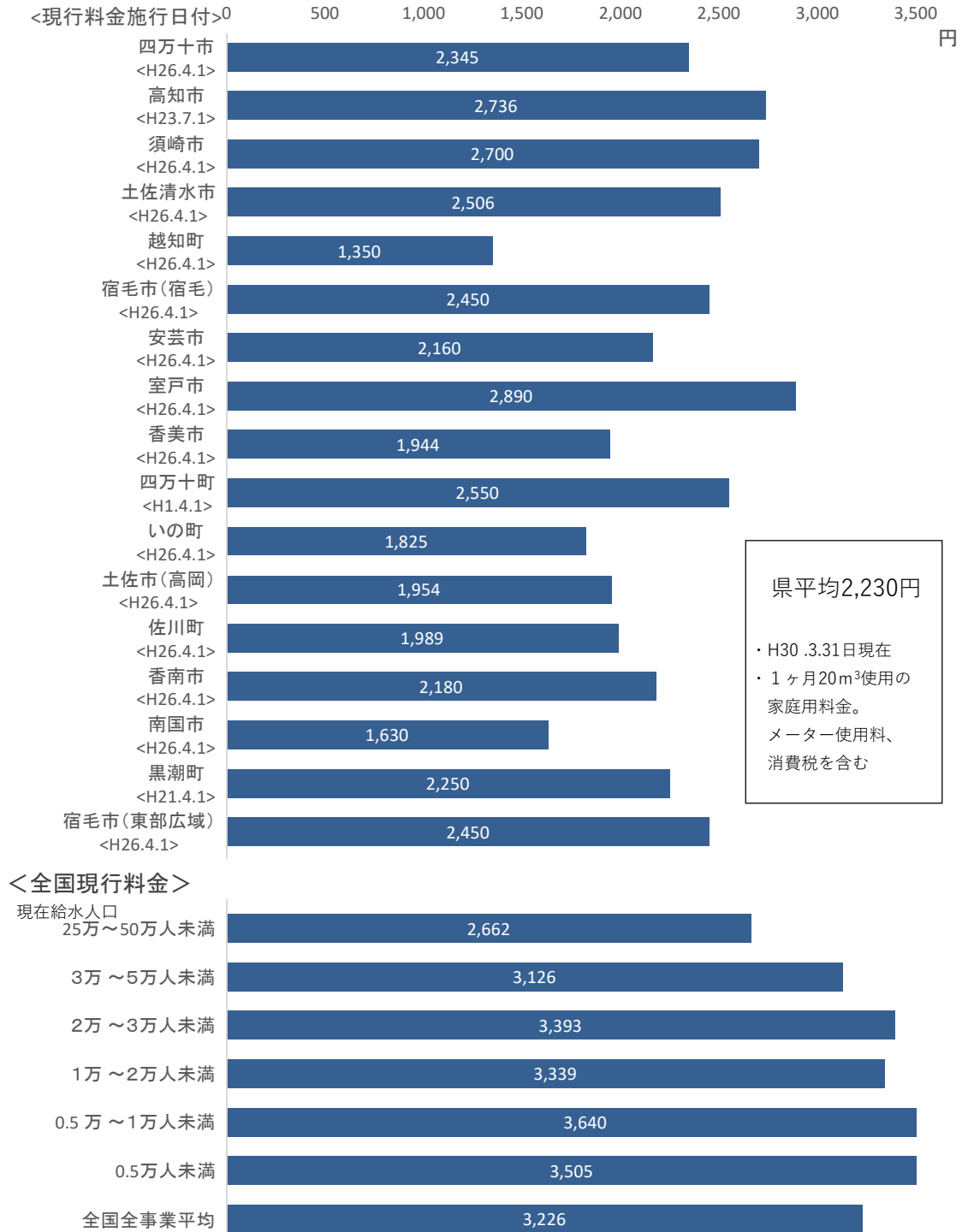
年間浄水量の内訳	単位 上段:ヶ所、下段:千m³					計
	消毒のみ	緩速ろ過	急速ろ過	活性炭処	膜ろ過	
上水道	16	2	1		2	21
	44,809	181	35,231		791	81,012
簡易水道	95	149	14	1	2	261
	10,665	6,504	737	4	0	17,909
計	111	151	15	1	4	282
	55,474	6,685	35,968	4	791	98,921

## 2-3 水道料金

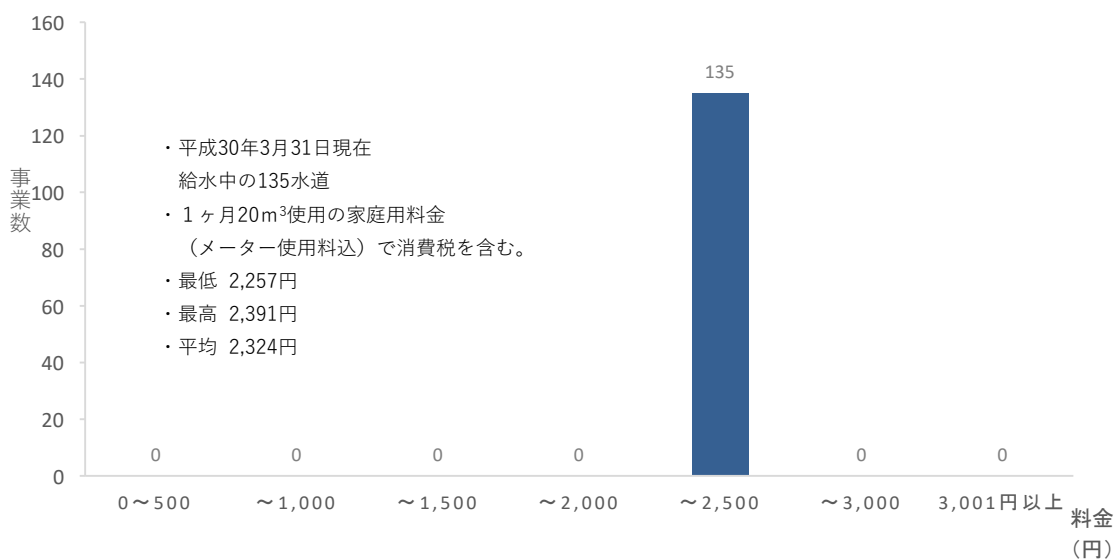
上水道の20m<sup>3</sup>当りの料金は、最高が室戸市の2,890円で最低が越知町の1,350円、単純平均は2,230円である。簡易水道は、20m<sup>3</sup>当りの最高は2,391円で最低が2,257円、平均は2,324円である。

本県の場合、原水水質が良好なことから浄水コストが安価であるため、水道料金は全国水準に比べ、安価になっている。

### 上水道料金の比較



## 簡易水道料金分布



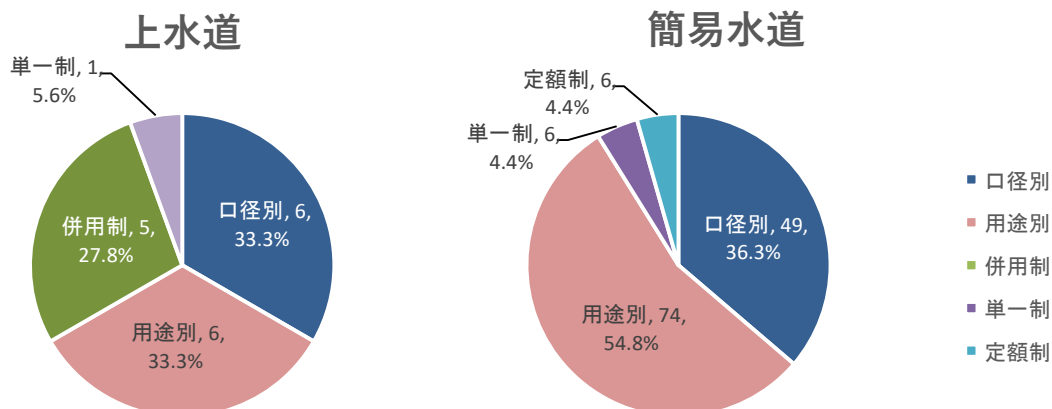
## 《料金体系》

水道の料金体系は、大きくは用途別、口径別、それらを併用したもの及びその他に大別され、多くは従量制をとっている。

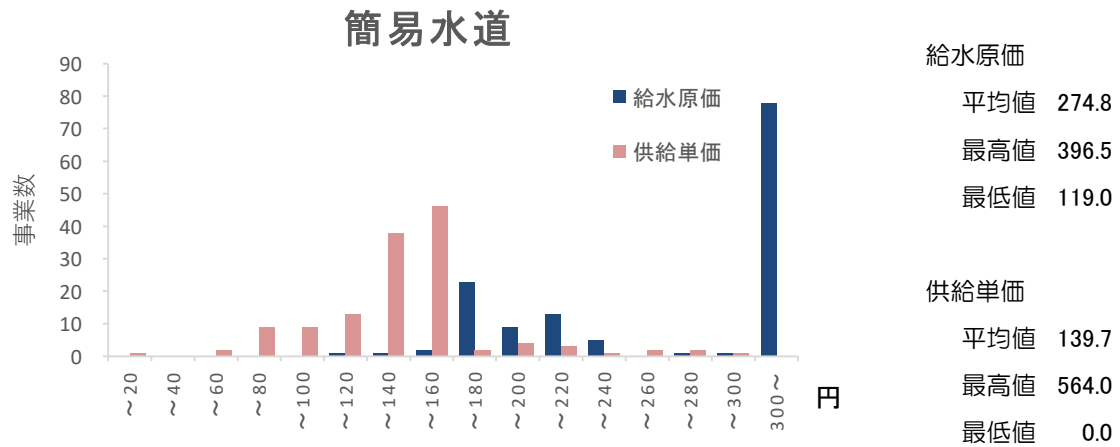
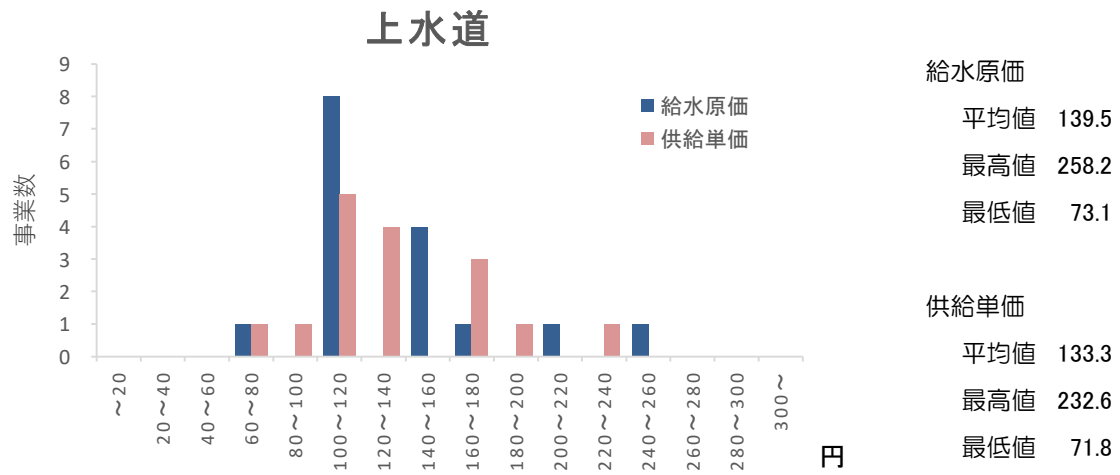
用途別料金体系は、水道の使用用途を基準として料金に格差を設定する料金体系であって、用途の区分は、家庭用、営業用、工場用などが一般的である。全国的にみると近年は減少傾向となっているものである。

口径別料金体系は、各需要者の給水管や水道メータの大小、もしくは需要水量の多少に応じて料金格差を設ける料金体系であり、用途別料金体系より各需要者間の費用負担の公平性が確保できるといわれている。

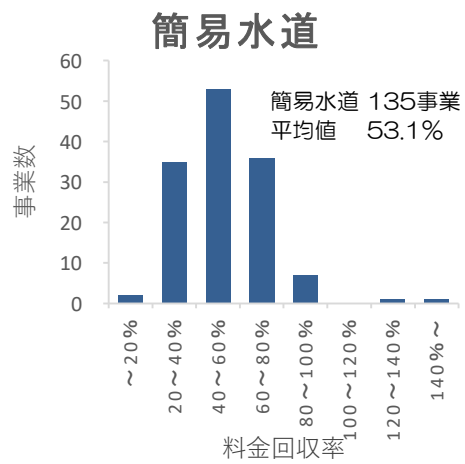
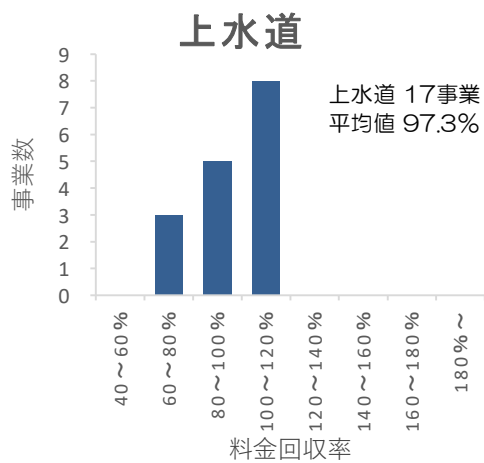
現在の、高知県内における料金体系は下図のとおりとなっている。



## 《給水原価、供給単価の分布状況》



## 《料金回収率(供給単価／給水原価)の分布状況》



## 2-4 管路の状況

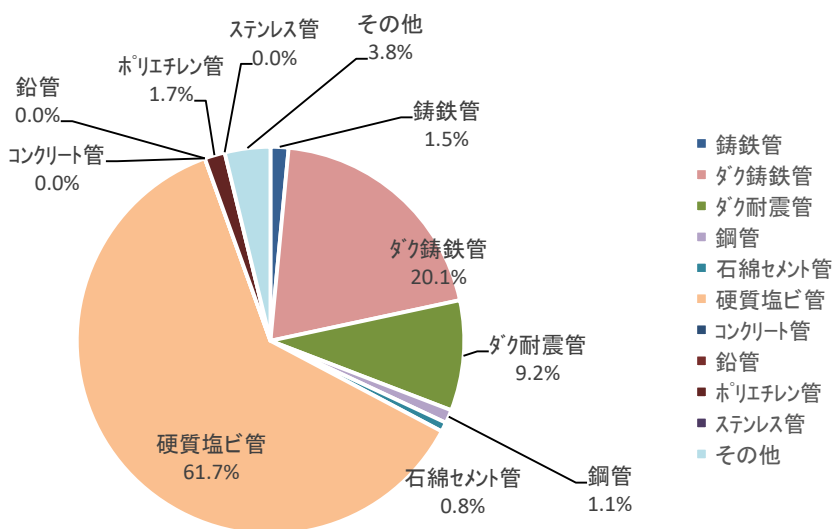
本県の平成29年度末における管種ごとの布設延長では、耐震性の低い硬質塩化ビニル管の占める割合が高くなっており、南海地震に向け早期に計画的な耐震化を進める必要がある。

### 管の種類別布設延長

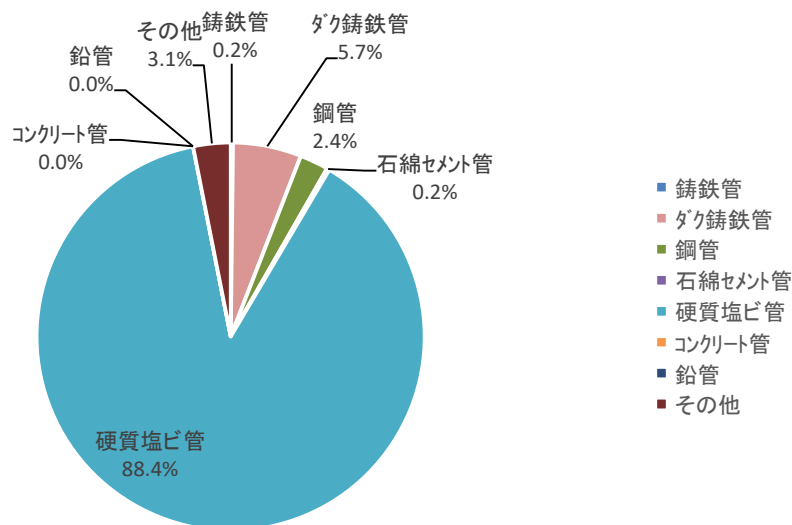
(単位:m)

	铸铁管	ダク铸铁管	ダク耐震管	鋼管	石綿セメント管	硬質塩ビ管	コンクリート管	鉛管	ポリエチレン管	ステンレス管	その他	合計
上水道	64,262	860,320	395,404	48,957	35,111	2,636,621	30	289	73,484	1,519	162,951	4,278,948
(%)	1.5	20.1	9.2	1.1	0.8	61.6	0.0	0.0	1.7	0.0	3.8	
簡易水道	5,181	145,952		61,708	4,502	2,252,530	0	0			78,215	2,548,088
(%)	0.2	5.7		2.4	0.2	88.4	0.0	0.0			3.1	
合計	69,443	1,006,272	395,404	110,665	39,613	4,889,151	30	289	73,484	1,519	241,166	6,827,036
(%)	1.0	14.7	5.8	1.6	0.6	71.6	0.0	0.0	1.1	0.0	3.5	

### 上水道管種構成比

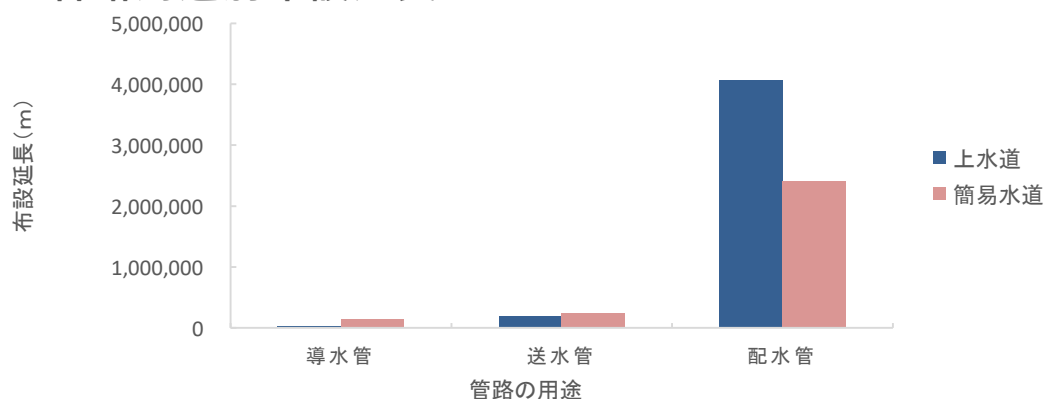


### 簡易水道管種構成比





## 管路用途別布設延長

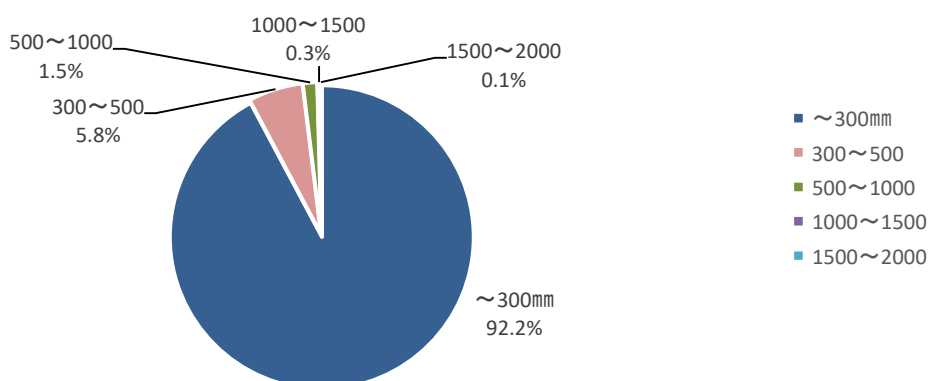


## 管の用途別布設延長

(単位:m)

	導水管	送水管	配水管		合計
			(配水本管)	(配水支管)	
上水道	30,395	188,218	268,117	3,792,218	4,278,948
(%)	0.7	4.4	6.3	88.6	
簡易水道	140,050	233,282	2,400,305		2,773,637
(%)	5.5	9.2	94.2		
合計	170,445	421,500	6,460,640		7,052,585
(%)	2.5	6.2	94.6		

## 管の口径別布設延長割合 (上水道)



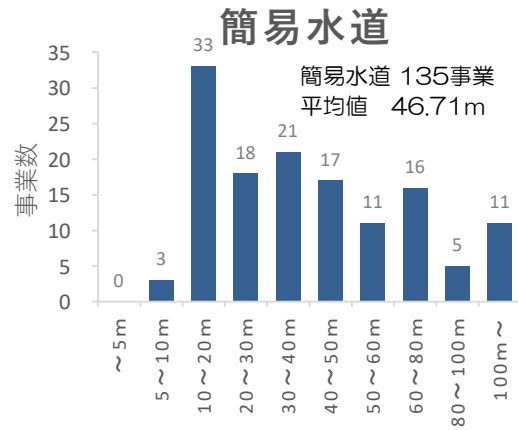
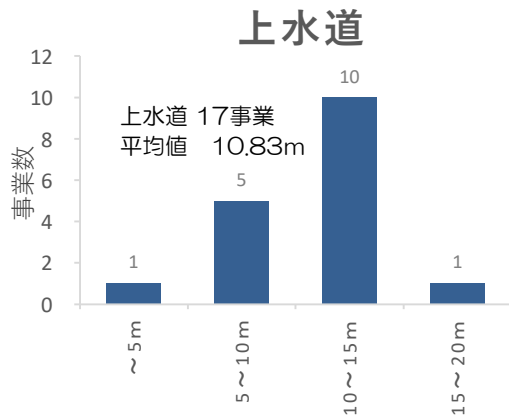
## 管の口径別布設延長割合 (上水道)

(単位:m)

	~300mm	300~500	500~1000	1000~1500	1500~2000	2000~	計
導水管	20,337	1,070	4,230	888	3,870	0	30,395
送水管	107,642	43,104	24,390	13,082	0	0	188,218
配水管	3,817,970	205,901	36,464	0	0	0	4,060,335
合計	3,945,949	250,075	65,084	13,970	3,870	0	4,278,948
(%)	92.22	5.84	1.52	0.33	0.09	0.00	

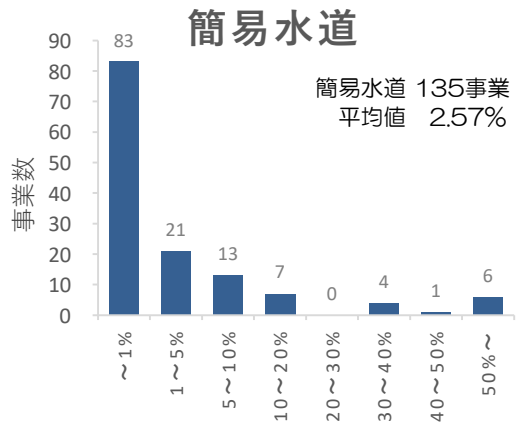
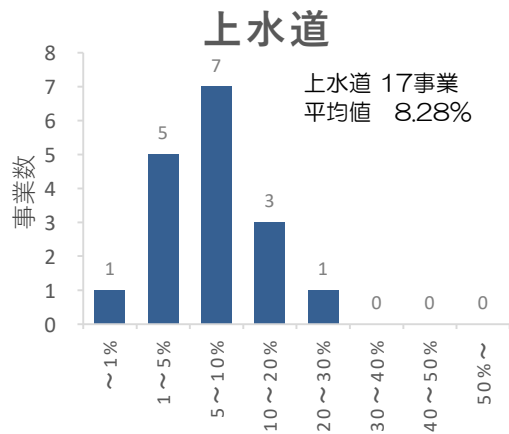
配水管 内訳	~50mm	75mm	100mm	125mm	150mm	200mm	250mm	300mm
		625,427	1,305,924	1,015,638	4,895	543,446	248,973	73,667
内訳	350mm	400mm	450mm	500mm	550mm	600mm	700mm	800mm
		20,626	51,183	11,804	25,267	0	9,219	1,512

## 《単位管延長の分布状況》



単位管延長 = 全管路延長 / 現在給水人口 (m/人)

## 《管路耐震化率の分布状況》 配水支管も含めた全管路



管路耐震化率 = 耐震管延長 / 全管路延長 (%)

2-5 上水道事業箇所別表

台帳 番号	事業主体名 (地区名)	給水開始 年月	最近認可 (届出) 年月日	事業計画			基本計画							給水 区域内人口 (人)	現在 給水人口 (人)	現在給水 世帯数
				事業の分類	目標 年次	工期 年月	給水人口 (人)	1日最大 給水量 ( $m^3$ )	取水の内訳( $m^3$ )				1人1日 最大給水量 ( $l$ )			
									ダム放流	伏流水	浅井戸水	深井戸水				
39001	四万十市	T15.03	H15.12.11	8拡変更	H27	H8.06 ~ H28.03	27,000	24,500		24,500			907	25,071	24,854	12,005
39002	高知市	T14.04	H25.3.29	該当なし	H28	H25.04 ~ H28.03	332,100	144,000	143,000	39,900	15,340	4,700	434	326,289	315,113	155,311
39003	須崎市	S02.06	H28.12.16	5拡	H17	H18.12 ~ H19.09	27,883	15,513		14,100	1,358		556	21,355	19,364	8,584
39004	土佐清水市	S07.03	H18.03.08	2拡	H21	H18.07 ~ H22.02	9,600	6,400			6,400		667	7,564	7,558	3,227
39005	越知町	S05.03	H24.3.2	5拡	H25	H24.09 ~ H25.04	4,366	3,428		3,428			785	4,109	4,109	1,892
39006	宿毛市(宿毛)	S10.11	H7.12.04	7拡	H29	H27.04 ~ H29.03	23,000	17,500				17,500	489	12,174	12,172	5,918
39007	安芸市	S27.11	H1.7.13	6拡	H14	S56.04 ~ H14.03	18,245	15,200			500	14,700	833	15,627	15,480	7,440
39008	室戸市	S31.03	H29.2.22	5拡	S51	S46.10 ~ S51.03	10,329	6,249			6,249		605	11,680	11,676	7,043
39009	香美市	S27.04	H12.02.09	3拡(変更)	H21	H13.06 ~ H13.10	15,207	9,482		9,607			624	14,959	14,023	6,798
39010	四万十町	S30.01	H18.3.20	1拡	H16	H16.04 ~ H21.03	5,500	3,000		3,000			545	4,992	4,986	2,437
39011	いの町	S31.03	H17.01.14	6拡(変更)	H20	H17.06 ~ H20.03	17,903	10,452		167	66	9,865	584	21,896	21,179	9,489
39013	土佐市	S48.03	H13.5.24	2拡	H01	S55.10 ~ H1.03	30,000	19,600			7,570	12,030	653	27,199	25,815	10,648
39014	佐川町	S29.03	H28.12.26	5拡	H17	H8.04 ~ H18.03	13,864	6,681			6,681		482	12,581	11,389	4,792
39016	香南市	S37.04	H23.2.22	創設変更	H33	H23.02 ~ H33.03	26,100	15,800			15,800		605	25,374	25,180	10,595
39017	南国市	S34.04	H24.4.8	2拡	H30	H24.04 ~ H31.03	49,400	21,100			21,100		427	46,695	40,869	18,796
39019	黒潮町	S52.09	H18.03.20	5拡	H21	H16.08 ~ H17.02	9,795	7,820			7,820		798	7,601	7,085	3,681
39023	宿毛市(東部広域)	S59.04	S59.01.31	1拡	H29	H27.04 ~ H29.03	10,000	6,919	3,900			3,019	1,143	5,278	5,257	2,483
合 計							630,292	333,644	146,900	94,702	88,884	61,814	529	590,444	566,109	271,139

2-5 上水道事業箇所別表

事業主体名 (地区名)	給水量							有収率 (%)	原水の種別				浄水方法			管路延長					水道料金				
	計 画		実 績						ダム 放流 (千m <sup>3</sup> )	伏流水 (千m <sup>3</sup> )	浅 井戸水 (千m <sup>3</sup> )	深 井戸水 (千m <sup>3</sup> )	消毒 のみ (千m <sup>3</sup> )	急速 ろ過 (千m <sup>3</sup> )	膜ろ過 (千m <sup>3</sup> )	導水管 (m)	送水管 (m)	配水管		合計	10m <sup>3</sup> 使用 料金 (円)	20m <sup>3</sup> 使用 料金 (円)	料金 体系	現行料金 施行年月日	
	1日最大 (m <sup>3</sup> )	1人1日 最大 (ℓ)	1日最大 (m <sup>3</sup> )	1人1日 最大 (ℓ)	1日平均 (m <sup>3</sup> )	年間 給水量 (千m <sup>3</sup> )	年間 有収水量 (千m <sup>3</sup> )											配水本管 (m)	配水支管 (m)						
四万十市	24,500	907	13,128	528	11,625	4,243	3,381	79.7		4,243				4,243			2,382	4,623	17,248	212,747	237,000	1,049	2,345	口径別	H19.05.01
高知市	144,000	434	117,029	371	108,332	39,541	36,804	93.1	25,925	9,576	4,032	250	4,223	35,231		10,000	56,108	73,074	1,420,608	1,559,790	1,257	2,736	併用制	H23.07.01	
須崎市	15,513	556	15,125	781	13,781	5,030	3,246	64.5		4,122	902		5,024			21,418	14,922	241,745	278,085	1,350	2,700	口径別	H13.06.01		
土佐清水市	6,400	667	4,832	639	3,899	1,423	1,031	72.5			1,423		1,423			517	2,158	9,785	70,864	83,324	939	2,506	用途別	H10.07.01	
越知町	3,428	785	2,506	610	1,929	704	601	85.4		704			704			747	1,062	26,737	28,546	594	1,350	用途別	H9.04.01		
宿毛市 (宿毛)	17,500	489	7,507	617	5,822	2,125	1,673	78.7				2,125	2,125			1,358	13,344	120,550	135,252	1,045	2,450	口径別	H9.04.01		
安芸市	15,200	833	6,790	439	5,729	2,091	1,820	87.0				2,091	2,091			8,126	2,666	120,716	131,508	972	2,160	併用制	H11.04.01		
室戸市	6,249	605	6,224	533	6,019	2,197	1,638	74.6			2,197		2,197		6,230	16,399	16,512	151,712	190,853	1,060	2,890	用途別	H10.04.01		
香美市	9,482	624	5,504	392	5,052	1,844	1,750	94.9		1,844			1,844		30	4,020	9,751	87,505	101,306	972	1,944	併用制	H18.03.01		
四万十町	3,000	545	2,595	520	2,066	754	658	87.3		754				754	1,917	737	48,105		50,759	1,250	2,550	用途別	H1.04.01		
いの町 (伊野)	10,452	584	12,017	567	8,808	3,215	2,761	85.9		64	28	3,002	3,094		37	6,473	22,233	29,588	202,294	260,588	799	1,825	用途別	H11.06.01	
土佐市	19,600	653	11,658	452	10,170	3,712	3,037	81.8			1,426	2,286	3,712			8,444		276,477	284,921	874	1,954	用途別	S59.11.01		
佐川町	6,681	482	5,366	471	4,959	1,810	1,396	77.1			1,810		1,810			4,896	18,696	112,979	136,571	1,038	1,989	併用制	H23.07.01		
香南市	15,800	605	11,572	460	9,326	3,404	3,114	91.5			3,404		3,404			17,830		241,357	259,187	1,060	2,180	併用制	H18.03.01		
南国市	21,100	427	20,206	494	17,888	6,529	5,299	81.2			6,529		6,529			8,468		351,117	359,585	875	1,630	口径別	H25.10.01		
黒潮町	7,820	798	4,183	590	3,003	1,096	891	81.3			1,103		1,103		2,846	9,767	12,081	78,184	102,878	990	2,250	口径別	H21.04.01		
宿毛市 (東部広域)	6,919	1,143	5,429	1,033	3,515	1,283	992	77.3				1,283	1,283			886	1,283	76,626	78,795	1,045	2,450	口径別	H9.04.01		
合 計	333,644	529.3	251,671	444.6	221,923	81,001	70,092	86.5	25,925	21,307	22,854	11,037	44,809	35,231	791	30,395	188,218	268,117	3,792,218	4,278,948					

2-6 簡易水道事業箇所別表

市町村名	地区名	経営の種類	給水開始年月	最近認可年月日	計画給水人口(人)	給水区域内人口(人)	現在給水人口(人)	給水量						原水の種別(m³/年)						浄水方法(m³/年)						水道料金							
								1日最大(m³)	1人1日最大(ℓ)	1日最大(m³)	1人1日最大(ℓ)	1日平均(m³)	年間給水量(m³)	有収水量(m³)	有収率(%)	ダム直接	自流	伏流水	浅井戸	深井戸	その他	消毒のみ	緩速ろ過	急速ろ過	活性炭	膜ろ過	管路延長(m)	料金体系	10m³使用料(円)				
安芸市	井ノ口	市営	S30.8	S57.6.18	2,950	1,431	1,430	864	293	864	604.20	638	233,398	204,103	87%	0	0	233,398	0	0	0	0	0	0	233,398	0	0	0	0	0	21,586	用途別	972
安芸市	入河内	市営	S33.6	S56.6.25	250	68	65	73	292	45.00	692.31	19	6,790	5,826	86%	0	0	6,790	0	0	0	0	0	0	6,790	0	0	0	0	0	2,048	用途別	972
安芸市	安芸ノ川	市営	S36.5	S38.8.23	120	3	3	18	150	18.00	6,000.00	2	905	878	97%	0	0	905	0	0	0	0	0	0	905	0	0	0	0	500	定額制	1,004	
安芸市	大井	市営	S39.3	S38.8.28	180	16	12	27	150	27.00	2,250.00	5	1,770	1,595	90%	0	1,770	0	0	0	0	0	0	1,770	0	0	0	0	800	定額制	1,004		
安芸市計		4ヶ所			3,500	1,518	1,510	982	281	954	631.79	665	242,863	212,402	87.5%	0	1,770	241,093	0	0	0	0	0	241,958	905	0	0	0	24,934				
宿毛市	小筑紫	市営	S48.5	S62.6.12	5,000	2,060	2,060	1,500	300	1,093.00	530.58	764	279,781	220,951	79%	0	0	0	279,781	0	0	0	0	0	279,781	0	0	0	0	32,035	口徑別	1,045	
宿毛市	山北	市営	S48.6	H14.5.13	160	104	104	40	250	40.00	384.62	27	9,767	8,822	90%	0	9,767	0	0	0	0	0	0	9,767	0	0	0	0	4,591	口徑別	1,045		
宿毛市	輪来島	市営	S32.4	H11.2.10	101	38	38	34	337	31.00	815.79	11	3,857	3,435	89%	0	3,857	0	0	0	0	0	0	0	0	3,857	3,857	0	2,529	口徑別	1,045		
宿毛市	沖の島	市営	H22.4	H18.10.11	210	142	142	105	500	105.00	739.44	64	23,244	18,016	78%	0	23,244	0	0	0	0	0	0	0	0	23,244	0	0	4,500	口徑別	1,045		
宿毛市計		4ヶ所			5,471	2,344	2,344	1,679	307	1,269	541.38	868	316,649	251,224	79.3%	0	36,868	0	279,781	0	0	0	0	279,781	9,767	27,101	3,857	0	43,655				
土佐清水市	立石	市営	S50.4	S49.12.16	160	37	37	25	156	25.00	675.68	23	8,460	3,575	42%	0	0	8,460	0	0	0	0	0	8,460	0	0	0	0	1,451	用途別	939		
土佐清水市	布	市営	S30.4	H8.2.5	800	306	306	204	255	192.00	627.45	147	53,706	34,930	65%	0	0	0	53,706	0	0	0	0	0	53,706	0	0	0	0	6,854	用途別	939	
土佐清水市	下ノ加江	市営	S28.4	H8.2.5	1,600	938	938	760	475	760.00	810.23	462	169,260	113,780	67%	0	0	0	169,260	0	0	0	0	0	169,260	0	0	0	0	16,329	用途別	939	
土佐清水市	久百々・大岐	市営	S34.4	H23.11.22	485	321	321	303	625	261.00	813.08	183	67,107	59,126	88%	0	0	0	67,107	0	0	0	0	0	67,107	0	0	0	0	11,894	用途別	939	
土佐清水市	以布利	市営	S29.4	H6.3.31	960	561	561	480	500	364.00	648.84	342	125,226	81,813	65%	0	0	0	125,226	0	0	0	0	0	125,226	0	0	0	0	7,445	用途別	939	
土佐清水市	窪津	市営	S30.4	H27.3.25	406	277	277	203	500	203.00	732.85	142	52,060	40,595	78%	0	0	0	52,060	0	0	0	0	0	52,060	0	0	0	0	4,234	用途別	939	
土佐清水市	大谷	市営	S36.4	S35.8.12	180	113	113	50	278	50.00	442.48	50	18,250	13,500	74%	0	18,250	0	0	0	0	0	0	18,250	0	0	0	0	2,037	用途別	939		
土佐清水市	足摺	市営	S30.4	H10.4.1	914	501	458	1,800	1,969	618.00	1,349.34	462	169,182	156,363	92%	0	169,182	0	0	0	0	0	0	169,182	0	0	0	0	8,692	用途別	939		
土佐清水市	松尾天神	市営	S28.4	H4.7.24	1,200	319	319	453	378	326.00	1,021.94	190	69,405	56,592	82%	0	69,405	0	0	0	0	0	0	69,405	0	0	0	0	7,401	用途別	939		
土佐清水市	大浜	市営	S30.4	S60.6.24	550	168	163	146	265	78.00	478.53	68	24,829	19,837	80%	0	24,829	0	0	0	0	0	0	0	24,829	0	0	0	0	1,919	用途別	939	
土佐清水市	中浜	市営	S31.4	H9.2.10	838	485	485	400	477	400.00	824.74	300	109,758	57,649	53%	0	0	109,758	0	0	0	0	0	109,758	0	0	0	0	5,382	用途別	939		
土佐清水市	上野	市営	S30.4	H24.3.2	251	141	141	75	299	61.00	432.62	50	18,128	15,360	85%	0	0	18,128	0	0	0	0	0	18,128	0	0	0	0	2,332	用途別	939		
土佐清水市	下川口	市営	S28.4	H14.11.18	677	371	369	215	318	215.00	582.66	201	73,504	46,947	64%	0	0	0	73,504	0	0	0	0	0	73,504	0	0	0	0	6,740	用途別	939	
土佐清水市	宗呂	市営	S29.4	S59.6.14	620	232	223	161	260	121.00	542.60	97	35,463	24,684	70%	0	0	0	35,463	0	0	0	0	0	35,463	0	0	0	0	4,379	用途別	939	
土佐清水市	貝ノ川	市営	S28.4	S60.6.24	600	159	159	177	295	148.00	930.82	120	43,949	24,633	56%	0	0	0	43,949	0	0	0	0	0	43,949	0	0	0	0	7,550	用途別	939	
土佐清水市	弁積	市営	S30.4	H26.3.31	129	85	85	40	310	40.00	470.59	39	14,385	11,297	79%	0	0	0	14,385	0	0	0	0	0	14,385	0	0	0	0	3,058	用途別	939	
土佐清水市	津呂権現	市営	H18.4	H14.11.20	240	121	121	72	300	60.00	495.87	51	18,644	16,892	91%	0	18,644	0	0	0	0	0	0	18,644	0	0	0	0	5,812	用途別	939		
土佐清水市計		17ヶ所			10,610	5,135	5,076	5,564	524	3,922	772.66	2,935	1,071,316	777,573	72.6%	0	300,310	136,346	133,552	501,108	0	0	661,248	18,644	391,424	0	0	103,509					
四万十市	大用	市営	H2.4	H16.3.17	300	267	240	81	268	78.00	325.00	71	26,143	23,766	91%	0	0	0	26,143	0	0	0	0	0	26,143	0	0	0	0	3,781	口徑別	1,049	
四万十市	川登	市営	H4.4	H21.3.10	522	467	429	144	276	153.00	356.64	132	48,386	43,987	91%	0	0	0	48,386	0	0	0	0	0	48,386	0	0	0	0	20,343	口徑別	1,049	
四万十市	岩田	市営	H13.5	H28.3.31	1,553	888	226	621	400	71.00	314.16	66	24,184	21,985	91%	0	0	0	24,184	0	0	0	0	0	24,184	0	0	0	0	16,826	口徑別	1,049	
四万十市	佐田	市営	H12.6	H27.2.4	241	202	160	87	361	61.00	381.25	57	20,771	18,883	91%	0	0	0	20,771	0	0	0	0	0	20,771	0	0	0	0	9,115	口徑別	1,049	
四万十市	四万十統合	市営	H15.4	H13.8.10	1,870	1,394	1,291	500	267	503.00	389.62	461	168,636	153,305	91%	0	0	0	6,152	162,484	0	0	0	0	168,636	0	0	0	0	37,700	口徑別	1,049	
四万十市	西部統合	市営	S29.4	H14.8.6	1,605	1,669	1,484	800	498	539.00	363.21	514	188,271	171,155	91%	0	0	158,975	29,296	0	0	0	0	188,271	0	0	0	0	347,752	口徑別	1,049		
四万十市	江川崎	市営	S35.4	H9.3.6	700	264	264	273	390	139.00	526.52	138	50,337	47,770	95%	0	50,337	0	0	0	0	0	0	50,337	0	0	0	0	4,696	口徑別	1,049		
四万十市	口屋内	市営	S36.4	S59.11.17	110	92	92	53	482	41.00	445.65	40	14,519	10,091	70%	0	0	14,519	0	0	0	0	0	14,519	0	0	0	0	5,434	口徑別	1,049		
四万十市	長生	市営	S37.2	S56.8.10	120	52	52	30	250	22.00	423.08	20	7,384	5,191	70%	0	7,384	0	0	0	0	0	0	7,384	0	0	0	0	1,169	口徑別	1,049		
四万十市	藤ノ川	市営	S39.2	H18.1.31	182	144	144	55	302	47.00	326.39	46	16,825	15,126	90%	0	16,825	0	0	0	0	0	0	16,825	0	0	0	0	6,275	口徑別	1,049		
四万十市	下方	市営	S39.4	H2.6.20	250	218	218	81	324	81.00	371.56	80	29,098	25,636	88%	0	29,098	0	0	0	0	0	0	29,098	0	0	0	0	4,613	口徑別	1,049		
四万十市	橋・津野川	市営	S40.1	H17.3.22	346	234	234	136	393	67.00	286.32	66	24,271	23,932	99%	0																	



2-6 簡易水道事業箇所別表

市町村名	地区名	経営の種類	給水開始年月	最近認可年月日	計画給水人口(人)	給水区域内人口(人)	現在給水人口(人)	給水量										原水の種別(m³/年)					浄水方法(m³/年)					水道料金		
								1日最大(m³)	1人1日最大(L)	1日最大(m³)	1人1日最大(L)	1日平均(m³)	年間給水量(m³)	有収水量(m³)	有収率(%)	ダム直接	自流	伏流水	浅井戸	深井戸	その他	消毒のみ	緩速ろ過	急速ろ過	活性炭	膜ろ過	管路延長(m)	料金体系	10m³使用料(円)	
越知町	本村	町営	S55.4	H26.2.26	193	186	186	58	301	113.00	607.53	79	29,043	20,665	71%	0	0	28,021	3,193	0	0	26,472	2,571	0	0	0	5,143	用途別	810	
越知町	片岡	町営	S54.2	H22.1.18	102	88	71	42	412	36.00	507.04	23	8,588	8,084	94%	0	0	6,575	0	2,013	0	8,588	0	0	0	0	2,768	用途別	810	
越知町	楯神	町営	S29.4	S32.5.6	600	80	76	90	150	23.00	302.63	19	6,994	5,595	80%	0	15,246	0	0	0	0	6,994	0	0	0	0	2,292	用途別	594	
越知町	清水	町営	S30.3	H27.2.24	318	195	137	152	478	70.00	510.95	54	19,671	16,530	84%	0	79,179	0	0	0	0	21,419	0	0	0	22,461	用途別	810		
越知町	鎌井田	町営	S31.3	S32.5.6	750	134	133	112	149	67.00	503.76	51	18,786	15,029	80%	0	21,942	0	0	0	0	18,786	0	0	0	0	1,914	定額制	648	
越知町計		6ヶ所			2,213	878	736	492	222	449	610.05	310	113,272	81,670	72.1%	0	116,367	65,001	3,193	2,013	0	65,250	49,770	0	0	0	38,984			
栲原町	栲原町	町営	S28.4	H29.3.31	2,199	2,462	2,390	970	441	917.00	383.68	873	319,513	308,613	97%	0	319,513	0	0	0	0	319,513	0	0	0	0	69,513	単一制	600	
栲原町計		1ヶ所			2,199	2,462	2,390	970	441	917	383.68	875	319,513	308,613	96.6%	0	319,513	0	0	0	0	319,513	0	0	0	0	69,513			
日高村	日高村	村営	S34.1	H28.3.31	4,975	4,842	4,842	3,485	701	4,178.00	862.87	2,942	1,076,863	702,920	65%	0	0	981,819	95,044	0	0	1,076,863	0	0	0	0	103,004	単一制	1,004	
日高村計		1ヶ所			4,975	4,842	4,842	3,485	701	4,178	862.87	2,950	1,076,863	702,920	65.3%	0	0	981,819	95,044	0	0	1,076,863	0	0	0	0	103,004			
津野町	津野町	町営	S54.4	H29.3.31	4,183	4,991	4,660	1,881	450	1,881.00	403.65	1,330	486,860	484,304	99%	0	309,155	224,840	152,570	0	0	152,570	533,995	0	0	0	160,842	単一制	1,028	
津野町計		1ヶ所			4,183	4,991	4,660	1,881	450	1,881	403.65	1,334	486,860	484,304	99.5%	0	309,155	224,840	152,570	0	0	152,570	533,995	0	0	0	160,842			
四万十町	志和	町営	S33.11	S54.6.1	680	234	234	204	300	168.00	717.95	122	44,561	31,723	71%	0	0	0	0	44,561	0	0	44,561	0	0	0	3,552	用途別	1,230	
四万十町	浦分	町営	S34.4	S54.6.1	1,800	714	714	456	253	300.00	420.17	214	78,317	70,485	90%	0	0	0	78,317	0	0	78,317	0	0	0	0	9,042	用途別	1,310	
四万十町	小室	町営	S35.4	S43.7.5	600	84	84	90	150	29.00	345.24	20	7,289	6,997	96%	0	0	0	7,289	0	0	7,289	0	0	0	0	2,553	用途別	1,310	
四万十町	若井	町営	S48.3	S47.8.31	170	95	95	25	147	29.00	305.26	28	10,223	9,507	93%	0	10,223	0	0	0	0	10,223	0	0	0	0	2,313	用途別	1,250	
四万十町	仁里	町営	S52.10	S51.7.1	900	728	728	143	159	268.00	368.13	191	69,743	64,861	93%	0	0	0	69,743	0	0	69,743	0	0	0	0	9,307	用途別	1,250	
四万十町	七井田	町営	S54.4	H21.3.13	2,300	1,626	1,626	1,380	600	1,365.00	839.48	1,048	383,738	216,170	56%	0	0	0	383,738	0	0	0	383,738	0	0	0	0	46,330	用途別	1,250
四万十町	道徳	町営	S55.4	S63.8.22	120	76	76	48	400	26.00	342.11	16	5,932	5,635	95%	0	5,932	0	0	0	0	5,932	0	0	0	0	5,321	用途別	1,250	
四万十町	西部	町営	H14.7	H12.1.4	693	511	511	219	316	412.00	806.26	244	89,372	54,038	60%	0	0	89,372	0	0	0	89,372	0	0	0	0	24,223	用途別	1,250	
四万十町	南郷	町営	S61.4	S60.6.24	1,170	726	726	331	283	483.00	665.29	344	125,892	94,419	75%	0	0	125,892	0	0	0	125,892	0	0	0	0	27,233	用途別	1,250	
四万十町	井細川	町営	H5.1	H3.6.12	300	181	181	90	300	67.00	370.17	46	16,935	15,750	93%	0	16,935	0	0	0	0	16,935	0	0	0	0	10,115	用途別	1,250	
四万十町	北辰	町営	S50.8	H4.5.28	870	557	557	288	331	261.00	468.58	186	68,113	61,302	90%	0	0	68,113	0	0	0	68,113	0	0	0	0	30,327	用途別	1,250	
四万十町	中神ノ川	町営	H10.4	H9.3.30	130	106	106	39	300	29.00	273.58	20	7,352	7,205	98%	0	0	0	7,352	0	0	7,352	0	0	0	0	7,461	用途別	1,250	
四万十町	東又	町営	H12.8	H10.3.31	1,930	1,271	1,271	965	500	679.00	534.23	604	221,065	109,156	49%	0	0	0	221,065	0	0	221,065	0	0	0	0	54,357	用途別	1,250	
四万十町	大奈路	町営	S41.3	S58.7.4	590	407	407	176	298	166.00	407.86	118	43,249	38,924	90%	0	43,249	0	0	0	0	43,249	0	0	0	0	13,978	用途別	1,250	
四万十町	田野々	町営	S30.5	H2.6.20	2,000	1,034	1,034	668	334	749.00	724.37	534	195,270	160,121	82%	0	195,270	0	0	0	0	195,270	0	0	0	0	13,830	用途別	1,250	
四万十町	下津井	町営	H9.9	H8.2.2	118	62	62	69	585	23.00	370.97	16	5,871	5,577	95%	0	5,871	0	0	0	0	5,871	0	0	0	0	6,515	用途別	1,250	
四万十町	奥打井川	町営	H6.12	H5.5.28	164	91	91	42	256	19.00	208.79	13	4,878	4,634	95%	0	4,878	0	0	0	0	4,878	0	0	0	0	3,305	用途別	1,250	
四万十町	中津川	町営	H4.1	H2.6.20	225	76	76	69	307	23.00	302.63	16	5,722	5,436	95%	0	5,722	0	0	0	0	5,722	0	0	0	0	12,809	用途別	1,250	
四万十町	打井川	町営	H4.9	H6.1.12	203	147	147	61	300	44.00	299.32	30	10,979	10,430	95%	0	10,979	0	0	0	0	10,979	0	0	0	0	11,359	用途別	1,250	
四万十町	北ノ川	町営	S55.3	H1.6.30	560	425	425	183	327	178.00	418.82	127	46,368	41,731	90%	0	46,368	0	0	0	0	46,368	0	0	0	0	18,284	用途別	1,250	
四万十町	井崎	町営	S52.5	S51.9.18	222	111	111	33	149	47.00	423.42	33	12,229	9,783	80%	0	0	12,229	0	0	0	12,229	0	0	0	0	6,208	用途別	1,250	
四万十町	広瀬	町営	S49.5	H21.3.12	164	102	102	55	335	57.00	558.82	41	14,920	11,936	80%	0	14,920	0	0	0	0	14,920	0	0	0	0	4,065	用途別	1,250	
四万十町	今成	町営	S55.4	S54.4.16	150	114	114	33	220	40.00	350.88	30	10,883	8,706	80%	0	10,883	0	0	0	0	10,883	0	0	0	0	3,311	用途別	1,250	
四万十町	十川	町営	S45.4	S44.8.27	1,000	370	370	300	300	224.00	605.41	159	58,286	46,629	80%	0	58,286	0	0	0	0	58,286	0	0	0	0	8,622	用途別	1,250	
四万十町	地吉	町営	S55.4	S54.7.16	1,700	118	118	43	253	47.00	398.31	35	12,773	10,218	80%	0	12,773	0	0	0	0	12,773	0	0	0	0	5,558	用途別	1,250	
四万十町	古城	町営	H11.4	H8.2.5	240	158	158	60	250	50.00	316.46	35	12,921	10,337	80%	0	12,921	0	0	0	0	12,921	0	0	0	0	9,844	用途別	1,250	
四万十町	戸川	町営	H11.4	H8.2.5	240	158	158	60	250	36.00	227.85	26	9,479	7,583	80%	0	9,479	0	0	0	0	9,479	0	0	0	0	6,367	用途別	1,250	
四万十町	小野	町営	S54.4	H16.4.23	514	383	383	129	251	216.00	563.97	154	56,228	44,982	80%	0	56,228	0	0	0	0	56,228	0	0	0	0	15,503	用途別	1,250	
四万十町	昭和	町営	S54.4	H18.12.28	755	692	692	308	408	585.00	845.38	360	131,868	82,921	63%	0	131,868	0	0	0	0	131,868	0	0	0	0	21,415	用途別	1,250	
四万十町	四手崎	町営	S63.6	S62.6.12	130	65	65	33	254	27.00	415.38	19	6,958	5,566	80%	0	6,958	0	0	0	0	6,958	0	0	0	0	4,162	用途別	1,250	
四万十町	浦越																													

2-6 簡易水道事業箇所別表

市町村名	地区名	経営の種類	給水開始年月	最近認可年月日	計画給水人口(人)	給水区域内人口(人)	現在給水人口(人)	給水量						原水の種別(m <sup>3</sup> /年)						浄水方法(m <sup>3</sup> /年)					水道料金						
								計画1日最大(m <sup>3</sup> )	1人1日最大(ℓ)	1日最大(m <sup>3</sup> )	1人1日最大(ℓ)	1日平均(m <sup>3</sup> )	年間給水量(m <sup>3</sup> )	有収水量(m <sup>3</sup> )	有収率(%)	ダム直接	自流	伏流水	浅井戸	深井戸	その他	消毒のみ	緩速ろ過	急速ろ過	活性炭	膜ろ過	管路延長(m)	料金体系	10m <sup>3</sup> 使用料(円)		
黒潮町	こぶしのかわ統合	町営	H19.1	H19.1.29	458	348	348	215	469	183.00	525.86	142	51,966	42,651	82%	0	33,363	0	18,603	0	0	0	0	51,966	0	0	0	0	11,002	口径別	1,310
黒潮町	鈴・熊野浦統合	町営	S39.4	H19.1.29	148	110	110	44	297	36.00	327.27	35	12,658	11,369	90%	0	0	10,045	0	2,613	0	0	12,658	0	0	0	0	2,885	口径別	1,310	
黒潮町	市野瀬・佐賀橋川	町営	H14.1	H12.6.29	212	115	115	89	420	58.00	504.35	22	8,058	7,297	91%	0	8,058	0	0	0	0	0	8,058	0	0	0	0	6,698	口径別	1,310	
黒潮町	伊与喜	町営	H19.6	H16.1.29	505	364	364	227	450	225.00	618.13	147	53,698	38,955	73%	0	0	0	0	53,698	0	53,698	0	0	0	0	0	15,210	口径別	1,310	
黒潮町計		7ヶ所			5,913	3,381	3,381	3,300	558	2,312	683.82	1,685	614,956	479,786	78.0%	0	59,464	10,045	32,268	513,179	0	510,566	104,390	0	0	0	69,392				
合計		135ヶ所			136,127	103,832	99,905	63,582	467	64,437	644.99	47,551	17,355,933	13,157,117	75.8%	166,269	4,317,153	5,103,494	4,297,904	4,262,597	5,830	10,664,922	6,503,525	736,557	3,857	114,791	2,773,637				



2-7 専用水道箇所別表

No.	市町村名	設置者名 施設名	国の 施設	施設所在地	確認 年月日	竣工 年月	給水区域 記号	給水区域の 水道事業の名称	確認時 給水人口 (人)	現在 給水人口 (人)	施設 能力 (m <sup>3</sup> /日)	職員数 (人)	原水の 種別	原水種 別記号	浄水施 設の種 別	施設の 専用業 用の別	給水状 況	技術 管理者 の設置	水質検 査機 関区分	水質検査機関名	第三者委 託の有無	水道の 種別	浄水施設 の種別	施設の専用 業用の別	給水状況	技術 管理者 の設置	水質検査 機関区分	備考		
1	香南市	陸上自衛隊高知駐屯地業務隊長、陸上自衛隊高知駐屯地	1	香南市香我美町上分3390	H21.10.13	H23.2.25		香南市上水道				1	受水	2		3	1	1	3	東洋化学研		2	受水のみ	浄水を事業用、 飲用に併用	年間良好、 円滑	あり	法20条登録 検査機関	「確認時給水人口」、「現在給水人口」 及び「施設能力」各欄については、行政機関が保有する情報の公開に関する法律第5条第3号に規定する不開示情報(国の安全が害されるおそれがある情報)にあたることから、空欄とした。		
2	高知市	高知財務事務所 朝倉住宅	1	高知市朝倉丙148-2		S43.3.1		高知市上水道	312	77	100		浅井戸	1	6	1	1	2	3	(株)南海化学アールアンドディー工佐研究開発		2	自己水源	消毒のみ	浄水を飲用等 のみに使用	年間良好、 円滑	なし	法20条登録 検査機関	確認日不明	
3	高知市	高知財務事務所 朝倉第二住宅	1	高知市朝倉丙940		S46.3.1		高知市上水道	320	62	100		浅井戸	1	6	1	1	2	3	(株)南海化学アールアンドディー工佐研究開発		2	自己水源	消毒のみ	浄水を飲用等 のみに使用	年間良好、 円滑	なし	法20条登録 検査機関	確認日不明	
4	高知市	法務省 高知刑務所	1	高知市布師田3604-1	H9.3.1	H9.3.1	1		1,050	449	760		1	6	2	1	1	3	(株)東洋電化テクノリサーチ		2	自己水源	消毒のみ	原水を事業用、 飲用に併用	年間良好、 円滑	あり	法20条登録 検査機関			
5	南国市	高知財務事務所 南国住宅	1	南国市物部乙200-4		H6.9.1	1		160	0	100		浅井戸	1	6	1	1	2	3	(株)南海化学アールアンドディー工佐研究開発		2	自己水源	消毒のみ	浄水を飲用等 のみに使用	年間良好、 円滑	なし	法20条登録 検査機関	確認日不明	
6	大豊町	ゆとりとパーク専用水道		高知県長岡郡大豊町中村大王4037-25		H4.7.1	1		10	10	55		S	表流水	1	1	1	1	1	3	(一社)高知県食品衛生協会		2	自己水源	ろ過ろ過	浄水を飲用等 のみに使用	年間良好、 円滑	あり	法20条登録 検査機関	
7	いの町	道の駅 633美の里		高知県香川郡いの町上八川甲1160-2	H14.10.10	H15.3.1	1		10	10	34		S	表流水	1	1	1	1	1	3	(社)高知県食品衛生協会		2	自己水源	ろ過ろ過	浄水を飲用等 のみに使用	年間良好、 円滑	あり	法20条登録 検査機関	
8	高知市	国立大学法人 高知大学 高知大学南浜寮専用水道		高知市朝倉丙252		S48.3.1		高知市水道事業	242	242	53	0	浅井戸	1	6	1	1	1	3	株式会社東洋電化テクノリサーチ		2	自己水源	消毒のみ	浄水を飲用等 のみに使用	年間良好、 円滑	あり	法20条登録 検査機関	確認年月日不明のため空欄	
9	高知市	国立大学法人 高知大学 高知大学朝倉団地専用水道		高知市曙町2丁目5-1		S54.3.1		高知市水道事業	3,921	0	266	0	浅井戸	1	6	1	1	1	3	株式会社東洋電化テクノリサーチ		2	自己水源	消毒のみ	浄水を飲用等 のみに使用	年間良好、 円滑	あり	法20条登録 検査機関	確認年月日不明のため空欄	
10	高知市	医療法人 仁泉会 朝倉病院専用水道		高知市朝倉丙1653-12	H14.9.30	S43.8.1		高知市水道事業	0	0	300	0	浅井戸	1	6	1	1	1	3	四国計測工業株式会社		2	自己水源	消毒のみ	浄水を飲用等 のみに使用	年間良好、 円滑	あり	法20条登録 検査機関		
11	高知市	社会福祉法人 南海福祉会 グランボーム専用水道		高知市布師田宇字ノ辺1362	H18.6.21	H18.9.1		高知市水道事業	80	80	50	0	浅井戸、受水	3	3.4		1	1	1	3	一般社団法人高知県食品衛生協会		2	自己水源	除鉄 ろ過	浄水を飲用等 のみに使用	年間良好、 円滑	あり	法20条登録 検査機関	
12	高知市	医療法人 尚賢会 高知高須病院 専用水道		高知市大津乙2705-1	H22.6.23	H22.7.1		高知市水道事業	0	0	342	0	深井戸、受水	3	3.4.8		1	1	1	3	株式会社東洋電化テクノリサーチ		2	自己水源	除鉄 ろ過	浄水を飲用等 のみに使用	年間良好、 円滑	あり	法20条登録 検査機関	
13	高知市	独立行政法人 地域医療機能推進機構 高知西 病院 独立行政法人 地域医療機能推進機構 高知西 病院		高知市神田317-12	H22.7.23	H22.8.1		高知市水道事業	0	0	153	0	浅井戸、受水	3	9	1	1	1	3	株式会社東洋電化テクノリサーチ		2	自己水源	除鉄 ろ過 その他	浄水を飲用等 のみに使用	年間良好、 円滑	あり	法20条登録 検査機関	浄水施設の種別：9の状況(塩素注入 →砂ろ過→塩素注入→供給)	
14	高知市	株式会社ニューウォーター 城西		高知市上町2丁目5-34	H18.3.3	H18.5.1		高知市水道事業	0	0	360	0	深井戸、受水	3	4.8		1	1	1	3	株式会社東洋電化テクノリサーチ		2	自己水源	除鉄 ろ過	浄水を飲用等 のみに使用	年間良好、 円滑	あり	法20条登録 検査機関	
15	高知市	社会福祉法人 高知小鳩会 あじさい園 あじさい園 専用水道		高知市香野町秋山2801-15	H20.8.12	H20.10.1		高知市水道事業	50	109	60	0	浅井戸	1	6	1	1	1	3	株式会社東洋電化テクノリサーチ		1	自己水源	消毒のみ	浄水を飲用等 のみに使用	年間良好、 円滑	あり	法20条登録 検査機関		
16	高知市	ゼオライト株式会社 ホテル日航高知ロイヤル		高知市九反田9-15	H21.1.15	H21.3.1		高知市水道事業	0	0	311	0	深井戸、受水	3	3.4.8		1	1	1	3	株式会社総合水研究所		2	自己水源	除鉄 ろ過	浄水を飲用等 のみに使用	年間良好、 円滑	あり	法20条登録 検査機関	
17	高知市	社会福祉法人ふるさと会 総合福祉施設ヘリオス		高知市横浜20-1	H23.4.25	H23.6.1		高知市水道事業	156	80	126	0	深井戸、受水	3	3.4.8		1	1	1	3	株式会社総合水研究所		1	自己水源	除鉄 ろ過	浄水を飲用等 のみに使用	年間良好、 円滑	あり	法20条登録 検査機関	
18	高知市	イオンモール株式会社イオンモール高知 イオンモール高知 専用水道		高知市美南町1丁目4-8	H23.5.20	H23.7.1		高知市水道事業	0	0	300	0	深井戸、受水	3	3.8		1	1	1	3	株式会社総合水研究所		1	自己水源	除鉄 ろ過	浄水を飲用等 のみに使用	年間良好、 円滑	あり	法20条登録 検査機関	
19	高知市	学校法人 高知中央高等学校 学校法人 高知中央高等学校		高知市大津乙324-1	H24.5.23	H24.7.1		高知市水道事業	0	86	85	0	深井戸、受水	3	8	1	1	1	3	株式会社総合水研究所		1	自己水源	ろ過	浄水を飲用等 のみに使用	年間良好、 円滑	あり	法20条登録 検査機関		
20	高知市	うららか春陽荘 専用水道 特別養護老人ホーム うららか春陽荘		高知市香野町西分4660番地	H25.5.29	H25.7.1		高知市水道事業	80	274	79	0	深井戸、受水	3	8	1	1	1	3	株式会社総合水研究所		1	自己水源	ろ過	浄水を飲用等 のみに使用	年間良好、 円滑	あり	法20条登録 検査機関		
21	高知市	株式会社スワロー 高知医療生活協同組合高知生協病院		高知市口崎山206-9	H19.7.23	H19.8.1		高知市水道事業	0	0	87	0	深井戸、受水	3	3.4.8		1	1	1	3	サイエンスマイクロ株式会社		2	自己水源	除鉄 ろ過	浄水を飲用等 のみに使用	年間良好、 円滑	あり	法20条登録 検査機関	
22	高知市	株式会社スワロー 医療法人防衛会いずみの病院 専用水道		高知市新野北町2丁目10-53	H20.1.11	H20.3.1		高知市水道事業	0	0	116	0	深井戸、受水	3	3.4.8		1	1	1	3	サイエンスマイクロ株式会社		2	自己水源	除鉄 ろ過	浄水を飲用等 のみに使用	年間良好、 円滑	あり	法20条登録 検査機関	
23	高知市	株式会社スワロー 医療法人 忍泉会 リハビリテーション病院すこやか かながわ 専用水道		高知市香野町芳原1316-1	H20.5.14	H20.6.1		高知市水道事業	0	0	102	0	浅井戸、受水	3	3.4.8		1	1	1	3	サイエンスマイクロ株式会社		2	自己水源	除鉄 ろ過	浄水を飲用等 のみに使用	年間良好、 円滑	あり	法20条登録 検査機関	
24	高知市	イオンモール株式会社 イオン高知旭町店		高知市旭町3丁目94番地	H18.4.21	H18.5.1		高知市水道事業	0	0	230	0	深井戸、受水	3	8	1	1	1	3	株式会社東洋電化テクノリサーチ		2	自己水源	ろ過	浄水を飲用等 のみに使用	年間良好、 円滑	あり	法20条登録 検査機関		
25	高知市	株式会社三翠園 三翠園		高知市高匠町1丁目3-35	H18.7.18	S59.1.1		高知市水道事業	0	0	400	5	深井戸、受水	3	9	1	1	1	3	株式会社東洋電化テクノリサーチ		2	自己水源	その他	浄水を飲用等 のみに使用	年間良好、 円滑	あり	法20条登録 検査機関	浄水施設の種別：9の状況(砂ろ過→ 塩素注入→供給)	
26	高知市	ホテルマネジメントインターナショナル株式会社 ザ クラウンハイツ新坂急高知		高知市本町4丁目2-50	H18.8.25	H18.8.30		高知市水道事業	0	0	260	0	深井戸、受水	3	8.9		1	1	1	3	株式会社東洋化学研		2	自己水源	ろ過 その他	浄水を飲用等 のみに使用	年間良好、 円滑	あり	法20条登録 検査機関	浄水施設の種別：9の状況(活性炭ろ過→UF膜→塩素注入→供給)
27	高知市	医療法人 社団晴緑会 高知総合リハビリテーション病院		高知市一宮南町一丁目10-15	H19.3.19	H19.4.1		高知市水道事業	0	0	154	1	深井戸、受水	3	3.4.8		1	1	1	3	株式会社東洋電化テクノリサーチ		2	自己水源	除鉄 ろ過	浄水を飲用等 のみに使用	年間良好、 円滑	あり	法20条登録 検査機関	
28	高知市	独立行政法人 国立病院機構高知病院 独立行政法人 国立病院機構高知病院		高知市朝倉西町1丁目2-25	H19.12.7	H20.2.1		高知市水道事業	150	0	319	1	深井戸、受水	3	8	1	1	1	3	株式会社東洋電化テクノリサーチ		2	自己水源	ろ過	浄水を飲用等 のみに使用	年間良好、 円滑	あり	法20条登録 検査機関		
29	高知市	株式会社 フジ フィタ高知		高知市朝倉字柳甲183-1	H20.12.15	H21.2.1		高知市水道事業	0	0	112	0	深井戸、受水	3	8	1	1	1	3	株式会社東洋電化テクノリサーチ		1	自己水源	ろ過	浄水を飲用等 のみに使用	年間良好、 円滑	あり	法20条登録 検査機関		
30	高知市	太平洋セメント株式会社 重倉地区専用水道		高知市重倉1487-3	H8.10.5	H8.10.1	1		200	200	180	0	深井戸	1	9	1	1	1	3	株式会社東洋電化テクノリサーチ		2	自己水源	その他	浄水を飲用等 のみに使用	年間良好、 円滑	あり	法20条登録 検査機関	浄水施設の種別：9の状況=地下水を砂ろ過→塩素注入→フィルター濾過→供給(循環再利用せず)	

2-7 専用水道箇所別表

No.	市町村名	設置者名 施設名	国の 施設	施設所在地	確認 年月日	竣工 年月	給水区 域 記号	給水区域の 水道事業の名称	確認時 給水人 口 (人)	現在 給水人 口 (人)	施設 能力 (m <sup>3</sup> /日)	職員数 (人)	原水の 種別	原水種 別記号	浄水施 設 の種別	施設の 専用兼 用の別	給水 状況	技術 管理者 の設置	水質検 査 機関区 分	水質検査機関名	第三者委 託の実施	水源地 の種別	浄水施設 の種別	施設の専用 兼用の別	給水状況	技術 管理者 の設置	水質検査 機関区分	備考		
31	高知市	重倉緑ヶ丘団地専用水道管理組合 重倉緑ヶ丘団地専用水道管理組合 専用水道		高知市重倉1598	H22.3.15	S60.1.1	1		400	400	100	2	浅井戸	1	1	1	1	1	3	株式会社東洋電化テクノリサーチ、株式会社東洋電化テクノリサーチ	2	自己水源	濾過ろ過	浄水を飲用等 のみに使用	年間良好、 円滑	あり	法20条登録 検査機関			
32	高知市	高知県競馬組合 高知競馬場専用水道		高知市長浜宮田2000	S58.1.12	S60.3.1		高知市水道事業	860	149	1000	3	受水	2	6	1	1	1	3	株式会社東洋電化テクノリサーチ	2	受水のみ	消毒のみ	浄水を飲用等 のみに使用	年間良好、 円滑	あり	法20条登録 検査機関			
33	高知市	特定医療法人竹下会 特定医療法人竹下会竹下病院		高知市与力町3-8	H28.12.27	H29.4.26		高知市水道事業	0	0	76	0	深井戸 受水	3	3.4.8	1	1	1	3	株式会社総合水研究所	2	自己水源 受水併用	除鉄 除むかん 膜ろ過	浄水を飲用等 のみに使用	年間良好、 円滑	あり	法20条登録 検査機関			
34	高知市	オリエントホテル高知株式会社 オリエントホテル高知		高知市升形5番37号		H1.2.1		高知市水道事業	0	0	33	0	深井戸	1	6	1	1	1	3	株式会社東洋電化テクノリサーチ	2	自己水源	消毒のみ	浄水を飲用等 のみに使用	年間良好、 円滑	あり	法20条登録 検査機関	*確認年月日不明のため空欄 *専用水道と併用系統で管内に上水道を供給するための簡易専用水道系統の設置あり		
35	南国市	国立大学法人高知大学物部園地(農学部)		南国市物部乙200	H16.6.2	S53.12.1	1		746	115	91		浅井戸	1	6	1	1	1	3	(株)ビル環境衛生管理	1	自己水源	消毒のみ	浄水を飲用等 のみに使用	年間良好、 円滑	あり	法20条登録 検査機関			
36	南国市	独立行政法人国立高等専門学校機構 高知工業高等専門学校(校舎)		南国市物部乙200-1	H17.2.28	S39.4.1	1		956		113		浅井戸	1	6	1	1	1	3	(株)東洋電化テクノリサーチ	1	自己水源	消毒のみ	浄水を飲用等 のみに使用	年間良好、 円滑	あり	法20条登録 検査機関			
37	南国市	独立行政法人国立高等専門学校機構 高知工業高等専門学校(寄宿舎)		南国市物部乙200-2	H17.2.28	S59.12.1	1		439	439	157		浅井戸	1	6	1	1	1	3	(株)東洋電化テクノリサーチ	1	自己水源	消毒のみ	浄水を飲用等 のみに使用	年間良好、 円滑	あり	法20条登録 検査機関			
38	南国市	高知空港ビル株式会社 高知空港ビル		南国市久枝乙58	H14.9.30	S58.12.1	1		500		78.5	2	浅井戸	1	6	1	1	1	3	(社)高知県食品衛生協会	1	自己水源	消毒のみ	浄水を飲用等 のみに使用	年間良好、 円滑	あり	法20条登録 検査機関			
39	南国市	社会福祉法人 工佐希望の家		南国市小籠107	H26.8.26	H18.4.1		南国市上水道	140	140	80		浅井戸 受水併用	3	6	1	1	1	3	(株)東洋電化テクノリサーチ	1	自己水源 受水併用	消毒のみ	浄水を飲用等 のみに使用	年間良好、 円滑	あり	法20条登録 検査機関			
40	大川村	水資源開発公団早明浦ダム建所		大川村中切字イノクボ	S45.9.14	S46.3.31	1		600	121	150	1	表流水	1	1	1	1	1	3	一般社団法人 高知県食品衛生協会	2	自己水源	濾過ろ過	浄水を飲用等 のみに使用	年間良好、 円滑	あり	法20条登録 検査機関			
41	四万十市	笠沢周一 緑ヶ丘団地		四万十市石山2041-15	H30.3.31	S55.3.1		四万十市上水道	160	140	70	1	深井戸	1	6	1	4	1	3	高知県衛生食品協会	2	自己水源	消毒のみ	浄水を飲用等 のみに使用	状況により 水質悪化	あり	法20条登録 検査機関			
合 計			41 施設	5					11,542	3,183	7,543																			

### 3 平成29年度 水道事業認可

市町村名	水道事業	認可の概要	申請年月日	認可年月日
香美市	清爪 簡易水道事業	〈計画給水人口〉 330人 → 151人 〈計画1日最大給水量〉 71m <sup>3</sup> /日 → 76m <sup>3</sup> /日 〈取水地点〉 第2水源を追加	H29. 12. 13	H29. 12. 21 高知県指 令29高食 衛第921号

#### 4 第三者委託の実施状況

平成14年4月に施行された改正水道法第24条の3の規定により、水道事業における管理体制強化方策の一環として、水道の管理に関する技術上の業務を他の水道事業者などの需要者以外の第三者に委託できる制度が創設された。これを「第三者委託」と称している。

平成29年度の本県における第三者委託の実施状況は、下表のとおりである。

平成29年度第三者委託の実施状況

水道事業等名	受託者名	委託業務の内容	委託施設	契約期間
仁淀川町 簡易水道	(株)日東水道	水道施設の保全業務	取水～管路施設	H28.4.1～H31.3.31
土佐町 簡易水道	住重環境・嶺北衛生・ 嶺北浄管・本山衛生JV	水道施設の保全業務	取水～管路施設	H28.4.1～H31.3.31
あじさい園 専用水道	日本化工(株)	水道施設の管理全般	専用水道施設	H20.9.30～継続契約
フィット高知 専用水道	(株)ダイキアクシス	水道施設の管理全般	専用水道施設	不明
うららか春陽荘 専用水道	ゼオライト(株)	水道施設の管理全般	専用水道施設	H25.7.10～いずれからか 異議の申し立てがあるまで
高知大学物部団地 専用水道	(株)ビル環境衛生管理	水道施設の管理全般	専用水道施設	H29.10.1～H32.9.30
高知空港ビル 専用水道	太平ビル サービス(株)	水道施設の管理全般	専用水道施設	H14.4.1～いずれからか異 議の申し立てがあるまで
高知工業高等専門学校 (校舎) 専用水道	(株)東洋電化テクノリサーチ	水道施設の管理全般	専用水道施設	H25.4.1～いずれからか異 議の申し立てがあるまで
高知工業高等専門学校 (寄宿舎) 専用水道	(株)東洋電化テクノリサーチ	水道施設の管理全般	専用水道施設	H25.4.1～いずれからか異 議の申し立てがあるまで
社会福祉法人 土佐希望の家	(株)ダイキアクシス	水道施設の管理全般	専用水道施設	H26.10.1～H36.9.30

5 市町村災害対策状況

5-1 応急給水用資機材の保有状況

平成30年8月31日現在

市町村名	保管者 (水道担当、その他)	給水車			可搬式給水タンク			トラック(ダンプ含む)		給水用ポリタンク			給水袋			その他資機材	
		有効容量 (m <sup>3</sup> )	所有台数 (台)	総容量 (m <sup>3</sup> )	有効容量 (m <sup>3</sup> )	所有基数 (基)	総容量 (m <sup>3</sup> )	積載重量 (t積)	所有台数 (台)	有効容量 (ℓ)	個数 (個)	総容量 (ℓ)	有効容量 (ℓ)	個数 (個・枚)	総容量 (ℓ)		
高知市	水道事業者	2.0	1	2.0	0.5	21	10.5	2	1	10	1,446	14,460	6	15,934	95,604	ウォーターバック製造社	
				0.0	1.0	2	2.0	4	1			0	10	7,884	78,840		
				0.0	1.5	30	45.0					0			0		
				0.0	2.0	4	8.0					0			0		
	小計		1	2.0	57	65.5		2		1,446	14,460		23,818	174,444			
室戸市	水道事業者	2.0	1	2.0	0.5	10	5.0			5	8	40			0	浄水器 6台 処理能力 海水:2L 淡水: 4L/毎分 AC100V	
				0.0	1.0	8	8.0			10	17	170			0		
				0.0						20	37	740			0		
				0.0								0			0		
	小計		1	2.0	18	13.0		0		62	950		0	0			
安芸市	水道事業者			0.0	0.5	2	1.0	軽	2	18	49	882	10	700	7,000		
				0.0	1.0	2	2.0					0			0		
				0.0								0			0		
				0.0								0			0		
	小計		0	0.0	4	3.0		2		49	882		700	7,000			
南国市	水道事業者	5.0	1	5.0			0.0					6	4,200	25,200			
				0.0			0.0					0		0			
				0.0			0.0					0		0			
				0.0			0.0					0		0			
	小計		1	5.0	0	0.0		0		0	0		4,200	25,200			
土佐市	水道事業者			0.0	0.5	6	3.0	軽	1	20	46	920	6	8,900	53,400		
				0.0	0.3	3	0.9	2	1			0		0			
				0.0	0.2	2	0.4					0		0			
				0.0	0.1	2	0.2					0		0			
	小計		0	0.0	13	4.5		2		46	920		8,900	53,400			
須崎市	水道事業者			0.0			0.0	軽	1	1,000	1	1,000	6	13,000	78,000		
				0.0			0.0					0		0			
				0.0			0.0					0		0			
				0.0			0.0					0		0			
	小計		0	0.0	0	0.0		1		1	1,000		13,000	78,000			
土佐清水市	水道事業者			0.0	1.0	4	4.0			20	18	360	6	650	3,900		
				0.0			0.0					0		0			
				0.0			0.0					0	6	50	300		
				0.0			0.0					0		0			
	小計		0	0.0	4	4.0		0		18	360		700	4,200			
宿毛市	水道事業者			0.0			0.0			3,000	10	30,000	6	500	3,000		
				0.0			0.0			1,000	8	8,000			0		
				0.0			0.0			500	2	1,000			0		
				0.0			0.0			250	1	250			0		
	小計		0	0	0	0		0		21	39,250		500	3,000			
四万十市	水道事業者			0.0	2.0	1	2.0	軽	1	20	30	600			0		
				0.0	1.0	7	7.0					0		0			
				0.0	3.0	8	9.0					0	6	100	600		
				0.0	0.0	0	0.0	0	0	0	0	0	6	100	600		
	小計	0.0	0	0.0	0.0	0	0.0	0	0	0	0	0	6	100	600		
西土佐教育事務所	水道事業者			0.0			0.0	1	2			0		0			
				0.0			0.0	2	1			0		0			
				0.0			0.0	3	3	0	0	0	0	0			
				0.0			0.0	0	0	0	0	0	0	0			
	小計	0.0	0	0.0	0.0	0	0.0	3	3	0	0	0	0	0			
高知市	水道事業者	2.0	1	2.0	1.0	32	32.0	2	1	20	510	10,200	6	5,700	34,200		
				0.0	0.5	1	0.5	軽	1			0		0			
				0.0	0.3	1	0.3					0		0			
				0.0	0.1	4	0.4					0		0			
	小計		1	2.0	38	33.2		2		510	10,200		5,700	34,200			
西土佐教育事務所	水道事業者			0.0			0.0	軽	1	20	73	1,460			0		
				0.0			0.0					0		0			
				0.0			0.0					0		0			
				0.0			0.0					0		0			
	小計		0	0.0	0	0.0		1		73	1,460		0	0			
合計		1	2.0	38	33.2		3		583	11,660		5,700	34,200				

市町村名	保管者 (水道担当、その他)	給水車			可搬式給水タンク			トラック(ダンプ含む)		給水用ポリタンク			給水袋			その他資機材
		有効容量 (m <sup>3</sup> )	所有台数 (台)	総容量 (m <sup>3</sup> )	有効容量 (m <sup>3</sup> )	所有基数 (基)	総容量 (m <sup>3</sup> )	積載重量 (t積)	所有台数 (台)	有効容量 (ℓ)	個数 (個)	総容量 (ℓ)	有効容量 (ℓ)	個数 (個・枚)	総容量 (ℓ)	
香南市	水道事業者			0.0	0.5	1	0.5	軽	1	20	42	840	6	1,000	6,000	
	小計		0	0.0		3	4.5		1		42	840		1,000	6,000	
	その他 (課)			0.0			0.0					0			0	
	小計		0	0.0		0	0.0		0		0	0		0	0	
	合計		0	0.0		3	4.5		1		42	840		1,000	6,000	
香美市	水道事業者			0.0	2.0	1	2.0	軽	1	18	31	558	20	1,476	29,520	簡易浄水(ろ過) 機 15m <sup>3</sup> /日 1 台
	小計		0	0.0	0.4	2	0.8					0	6	500	3,000	
	その他 (香北支所)			0.0	0.7	1	0.7			18	37	666	6	233	1,398	
	小計		0	0.0	0.5	2	1.0					0			0	
	その他 (物部支所)			0.0	0.5	2	1.0			18	10	180	20	150	3,000	
	小計		0	0.0	0.0	2	1.0		0		10	180		150	3,000	
	合計		0	0.0	0.0	9	5.8		1		78	1,404		2,359	36,918	
東洋町	水道事業者			0.0	0.5	1	0.5	軽	2			0	6	800	4,800	
	小計		0	0.0		1	0.5		2		0	0		800	4,800	
	その他 (住民課)			0.0			0.0					0			0	
	合計		0	0.0		1	0.5		2		0	0		800	4,800	
奈半利町	水道事業者			0.0	0.5	1	0.5	軽	2	20	10	200	20	90	1,800	
	小計		0	0.0		1	0.5		2		10	200		90	1,800	
	その他 (課)			0.0			0.0					0			0	
	合計		0	0.0		1	0.5		2		10	200		90	1,800	
田野町	水道事業者			0.0	1.0	1	1.0	軽	4			0			0	
	小計		0	0.0		1	1.0		6		0	0		0	0	
	その他 (課)			0.0			0.0					0			0	
	小計		0	0.0		0	0.0		0		0	0		0	0	
	合計		0	0.0		1	1.0		6		0	0		0	0	
安田町	水道事業者			0.0	0.5	1	0.5					0			0	
	小計		0	0.0		1	0.5		0		0	0		0	0	
	その他 (佐賀支所土木係)			0.0	0.5	1	0.5					0			0	
	合計		0	0.0		2	1.0		0		0	0		0	0	
北川村	水道事業者	0.0	0	0.0	0.5	1	0.5			20	70	1,400			0	
	小計		0	0.0		1	0.5		0		70	1,400		0	0	
	その他 (課)	0.0	0	0.0			0.0					0			0	
	合計		0	0.0		1	0.5		0		70	1,400		0	0	
馬路村	水道事業者			0.0			0.0	軽	1	10	50	500			0	
	小計		0	0.0		0	0.0		1		50	500		0	0	
	その他 (課)			0.0			0.0					0			0	
	合計		0	0.0		0	0.0		1		50	500		0	0	
芸西村	水道事業者			0.0			0.0					0			0	
	小計		0	0.0		0	0.0		0		0	0		0	0	
	その他 (総務課)			0.0	0.5	3	1.5					0	5	200	1,000	
	合計		0	0.0	2.0	4	2.0		0		0	0		200	1,000	
本山町	水道事業者			0.0	0.2	1	0.2	軽	1	23	1	23			0	
	小計		0	0.0	0.5	2	0.7		1		1	23		0	0	
	その他 (まちづくり推進課)			0.0	0.5	1	0.5					0			0	
	合計		0	0.0		3	1.2		1		1	23		0	0	
大豊町	水道事業者			0.0	2.0	1	2.0			20	7	140	6	3	18	
	小計		0	0.0	1.0	1	1.0					0		0	0	
	その他 (総務課)			0.0			0.0	軽	1			0			0	
	合計		0	0.0		2	3.0		2		7	140		3	18	

市町村名	保管者 (水道担当、その他)	給水車			可搬式給水タンク			トラック(ダンプ含む)		給水用ポリタンク			給水袋			その他資機材
		有効容量 (m <sup>3</sup> )	所有台数 (台)	総容量 (m <sup>3</sup> )	有効容量 (m <sup>3</sup> )	所有基数 (基)	総容量 (m <sup>3</sup> )	積載重量 (t積)	所有台数 (台)	有効容量 (ℓ)	個数 (個)	総容量 (ℓ)	有効容量 (ℓ)	個数 (個・枚)	総容量 (ℓ)	
土佐町	水道事業者			0.0	1.0	3	3.0	軽	1	20	7	140			0	
	小計		0	0.0		3	3.0		1		7	140		0	0	
	その他 (課)			0.0			0.0					0			0	
	小計		0	0.0		0	0.0		0		0	0		0	0	
合計		0	0.0		3	3.0		1		7	140		0	0		
大川村	水道事業者			0.0			0.0			20	5	100			0	
	小計		0	0.0		0	0.0		0		5	100		0	0	
	その他 (総務課)			0.0			0.0			20	15	300			0	
	小計		0	0.0		0	0.0		0		15	300		0	0	
合計		0	0.0		0	0.0		0		20	400		0	0		
いの町	水道事業者			0.0	1.0	2	2.0	2	1	20	100	2,000	6	2,000	12,000	
	小計		0	0.0	1.5	1	1.5					0			0	
	その他 (課)			0.0			0.0					0			0	
	小計		0	0.0		0	0.0		0		0	0		0	0	
合計		0	0.0		3	3.5		1		100	2,000		2,000	12,000		
仁淀川町 アンケート回答なし	水道事業者			0.0			0.0					0			0	
	小計		0	0.0		0	0.0		0		0	0		0	0	
	その他 (課)			0.0			0.0					0			0	
	小計		0	0.0		0	0.0		0		0	0		0	0	
合計		0	0.0		0	0.0		0		0	0		0	0		
中土佐町	水道事業者			0.0	0.5	1	0.5	軽	2			0	6	2,000	12,000	
	小計		0	0.0		1	0.5		2		0	0		2,000	12,000	
	その他 (総務課)			0.0	1.0	3	3.0	3	1			0	6	4,000	24,000	応急給水装置 (4口蛇口) 2セット 給水用ホース 2巻
	小計		0	0.0		3	3.0		1		0	0		4,000	24,000	
合計		0	0.0		4	3.5		3		0	0		6,000	36,000		
佐川町	水道事業者			0.0	0.5	1	0.5			18	8	144			0	
	小計		0	0.0	1.0	5	5.0				8	144		0	0	
	その他 (課)			0.0			0.0					0			0	
	小計		0	0.0		0	0.0		0		0	0		0	0	
合計		0	0.0		6	5.5		0		8	144		0	0		
越知町	水道事業者			0.0			0.0	軽	1			0	6	1,000	6,000	
	小計		0	0.0		0	0.0		1		0	0		1,000	6,000	
	その他 (建設課)			0.0			0.0	2	1		0	0			0	
	小計		0	0.0		0	0.0		2		0	0		0	0	
合計		0	0.0		0	0.0		3		0	0		1,000	6,000		
構原町	水道事業者			0.0	1.0	2	2.0	2	1			0			0	
	小計		0	0.0		2	2.0		2		0	0		0	0	
	その他 (課)			0.0			0.0					0			0	
	小計		0	0.0		0	0.0		0		0	0		0	0	
合計		0	0.0		2	2.0		2		0	0		0	0		
日高村	水道事業者			0.0			0.0					0	6	100	600	
	小計		0	0.0		0	0.0		0		0	0		100	600	
	その他 (課)			0.0			0.0					0			0	
	小計		0	0.0		0	0.0		0		0	0		0	0	
合計		0	0.0		0	0.0		0		0	0		100	600		
津野町	水道事業者			0.0			0.0	軽	2			0			0	
	小計		0	0.0		0	0.0		2		0	0		0	0	
	その他 (総務課)			0.0			0.0					0	6	3,000	18,000	
	小計		0	0.0		0	0.0		0		0	0		3,000	18,000	
合計		0	0.0		0	0.0		2		0	0		3,000	18,000		
四万十町	水道事業者			0.0	1.0	2	2.0	軽	2	20	10	200			0	可搬式給水タンクの内1基は簡水協のもの。
	小計		0	0.0	0.5	1	0.5		2		10	200		0	0	
	その他 (課)			0.0			0.0					0			0	
	小計		0	0.0		0	0.0		0		0	0		0	0	
合計		0	0.0		3	2.5		2		10	200		0	0		

市町村名	保管者 (水道担当、その他)	給水車			可搬式給水タンク			トラック(ダンプ含む)		給水用ポリタンク			給水袋			その他資機材
		有効容量 (m <sup>3</sup> )	所有台数 (台)	総容量 (m <sup>3</sup> )	有効容量 (m <sup>3</sup> )	所有基数 (基)	総容量 (m <sup>3</sup> )	積載重量 (t積)	所有台数 (台)	有効容量 (ℓ)	個数 (個)	総容量 (ℓ)	有効容量 (ℓ)	個数 (個・枚)	総容量 (ℓ)	
大月町	水道事業者	5.0	1	5.0	2.0	2	4.0	軽	2			0			0	
	小計		1	5.0		2	4.0		2		0		0	0	0	
	その他 (危機管理課)			0.0			0.0					0	5	200	1,000	
	小計		0	0.0		0	0.0		0		0		10	200	2,000	
	合計		1	5.0		2	4.0		2		0		400	400	3,000	
三原村 アンケート回答なし	水道事業者			0.0			0.0					0			0	
	小計		0	0.0		0	0.0		0		0		0	0	0	
	その他 (課)			0.0			0.0					0			0	
	小計		0	0.0		0	0.0		0		0		0	0	0	
	合計		0	0.0		0	0.0		0		0		0	0	0	
黒潮町	水道事業者	0.0	0	0.0	0.5	1	0.5	軽(箱型)	2	18	30	540	12	500	6,000	
	小計		0	0.0		3	4.0		2		30	540		1,100	9,200	ホース2巻 双口継手1個
	その他 (本庁総務課)			0.0			0.0		4	2		0			0	
	小計			0.0			0.0					0			0	
	その他 (佐賀支所土木係)			0.0	0.5	1	0.5	4	1			0			0	
	小計		0	0.0		1	0.5		3		0	0		0	0	
	合計		0	0.0		4	4.5		5		30	540		1,100	9,200	浄水器 1台 処理能力 2,000ℓ/h AC100V・ 手動併用
市計		4	11.0		147	137.7		16		2,308	71,102		58,668	388,444		
町計		1	5.0		34	31.7		32		143	2,847		13,293	81,618		
村計		0	0.0		5	4.0		1		140	2,300		300	1,600		
高知県計		5	16.0		186	173.4		49		2,591	76,249		72,261	471,662		

高知市保健所 管内		1	2.0		57	65.5		2		1,446	14,460		23,818	174,444	
安芸保健所 管内		2	7.0		32	23.0		14		241	3,932		5,990	39,800	
中央東保健所 管内		0	0.0		26	17.2		7		133	2,643		10,053	62,418	
中央西保健所 管内		0	0.0		9	9.0		5		109	3,144		16,100	96,600	
須崎保健所 管内		0	0.0		13	12.0		9		28	560		9,700	58,200	
幡多保健所 管内		2	7.0		49	46.7		12		634	51,510		6,600	40,200	
高知県計		5	16.0		186	173.4		49		2,591	76,249		72,261	471,662	



5-1 応急給水用資機材の保有状況

平成30年8月31日現在

市町村名	保管者 (水道担当、その他)	管 類 (直管)			管 類 (曲管)			継手・弁・栓 類			その他資機材	
		管種	管径 (mm)	延長 (m)	管種	管径 (mm)	個数 (個)	種別	適用径 (mm)	個数 (個)		
高知市	水道事業者	DIP	1,350	6								
		DIP	1,200	12								
		DIP	800	12								
		DIP	700	6								
		DIP	600	12								
		DIP	500	18								
		DIP	450	12								
		DIP	400	12								
		DIP	350	12								
		DIP	300	18								
		DIP	250	10								
		DIP	200	40								
		DIP	150	20								
		DIP	100	16								
		75	20									
室戸市	水道事業者	HIVP	13	8	MVB	75 × 45°	3	MVD	50	1		
		HIVP	20	2		100 × 22 1/2°	1		100	4		
		HIVP	25	4		100 × 45°	5	K形継輪	75	2		
		HIVP	40	7					200	1		
		HIVP	50	3					400	1		
		HIVP	75	3				SKX-S	30	2		
		HIVP	100	3					40	4		
		HIVP	125	4				補修用クランプ	φ 100 × 40	1		
		HIVP	150	4					φ 125 × 20	1		
		HIVP	200	5					φ 250 × 30	1		
		K形DCIP	200	1					φ 400 × 25	1		
									VPフクロジョイントソケット	50	1	
									VPフクロジョイントソケット	75	4	
									VPフクロジョイントソケット	100	2	
							VPフクロジョイントソケット	150	2			
安芸市	水道事業者	HIVP	75	4				HIVPソケット	50	3	金属探知機 1台	
		HIVP	100	5				HIVPソケット	75	2	圧着機 3台	
		HIVP	125	7				HIVPソケット	100	1	音聴棒 3本	
		HIVP	150	3				HIVPソケット	125	2		
		HIVP	200	4				MVDメカ型ドレサ-EP. S付	50	2		
		GP	100	5				MVDメカ型ドレサ-EP. S付	75	2		
								MVDメカ型ドレサ-EP. S付	100	2		
								MVDメカ型ドレサ-EP. S付	150	2		
								MVKメカ型片落管EP. S付	75*50	1		
								ショートMVB45°	50	4		
								ショートMVB45°	75	2		
								スッポンMソフト開度計付	100	1		
								VPフクロジョイントソケット	50	1		
								VPフクロジョイントソケット	75	3		
						VPフクロジョイントソケット	100	3				
						VPフクロジョイントソケット	150	3				
						VPフクロジョイントエルボ	40	2				
						VPフクロジョイントエルボ	50	2				
						VPフクロジョイントエルボ	75	1				
						VPフクロジョイントエルボ	100	1				
南国市	水道事業者	PEP	13	99	MVB	50 × 45°	1	甲型止水栓(副弁付)	13	2	管路探査器 1台	
			20	56		50 × 90°	5		20	2	漏水探知器 2台	
			25	218		75 × 5 5/8°	2		25	3	金属探知器 2台	
									30	2		
			30	42		75 × 11 1/4°	13		40	4	発電機2.0KVA 1台	
			40	93		75 × 22 1/2°	2	伸縮止水栓(副弁付)	13	10	水中ポンプ 1台	
		HIVP	13	17		75 × 45°	9		20	12	可搬式発電機60KVA 1台	
			25	53		75 × 90°	10		25	5		
			30	31		100 × 5 5/8°	4		30	3		
			40	12		100 × 11 1/4°	6		40	2		
			50	2		100 × 22 1/2°	7	甲型止水栓	13	2		
			75	5		100 × 45°	16		25	2		
									40	1		
									50	1		
			100	31		100 × 90°	20	伸縮止水栓	13	11		
			125	6		150 × 11 1/4°	3		20	8		
			150	7		150 × 22 1/2°	4		25	12		
		RRHIVP	75	10		150 × 45°	7		30	6		
		SGPVB	80	576		150 × 90°	18		40	2		
			100	80	GX曲管	75 × 11 1/4°	0	VE-スプーター用	13	17		
			150	84		75 × 22 1/2°	0		20	18		
		DIP	75	49		75 × 90°	3		25	13		
			100	40					30	5		
			150	53					40	5		
	200	43				VE-スプーター管用	13	9				
	250	34					20	8				
	300	19					25	3				
	350	12					30	5				
南国市	水道事業者							40	2			
								CPメーターユニオン	13	1		
								JP-S	13	0		
							25	2				

市町村名	保管者 (水道担当、その他)	管 類 (直管)			管 類 (曲管)			継手・弁・栓 類			その他資機材
		管種	管径 (mm)	延長 (m)	管種	管径 (mm)	個数 (個)	種別	適用径 (mm)	個数 (個)	
									30	2	
									40	1	
									40×25	1	
									40×30	1	
							JP-L		13	2	
									20	2	
									30	2	
							JP-T		20	2	
									25	2	
									30	2	
									40	2	
									20×13	1	
									25×13	2	
									25×20	1	
									40×20	2	
									30×25	1	
									40×30	2	
							JP鋼管用オス		13	5	
									20	3	
									25	3	
									30	6	
									40	1	
							SKS-V		20	8	
									25	6	
							SKS		30	2	
									40	7	
							SKS鋼管・P用		13	5	
									20	12	
							特殊CP内ネジ		40	6	
							OPS		13	4	
									20	7	
									25	4	
									30	1	
									40	2	
							OPL		13	3	
									20	9	
									25	11	
									40	7	
							OPメーターユニオン		13	5	
									20	6	
									25	6	
									40	1	
							OPメーターユニオンL		13	5	
									20	2	
									25	4	
							OPメーターユニオンLロング		13	4	
									20	9	
									25	2	
							OP分止水栓用		13	4	
									20	5	
									25	5	
									30	1	
									40	1	
							OP(径違い)		20×13	2	
									25×20	1	
									40×30	2	
							OP鋼管用オス(外ネジ)		40	2	
							V用SKX-S		13	3	
									20	3	
									25	3	
									30	4	
									40	3	
									40×25	1	
									40×30	1	
							V用SKX-L		13	2	
									20	4	
									25	2	
									30	2	
									40	2	
							OP-PVS(PV変換用)		13	2	
									20	1	
									25	2	
							P用SKX-S(グレー)		20	1	
									25	2	
									40	2	
							P用SKX-L(グレー)		30	1	
									40	4	
							P用SKX-S片落ち(グレー)		40×25	1	
									40×30	1	
							ACサドル分水栓		75×20	1	
									75×25	3	
									100×25	1	
							C用サドル分水栓		200×20	1	

市町村名	保管者 (水道担当、その他)	管 類 (直管)			管 類 (曲管)			継手・弁・栓 類			その他資機材
		管種	管径 (mm)	延長 (m)	管種	管径 (mm)	個数 (個)	種別	適用径 (mm)	個数 (個)	
								V用サドル分水栓	200×25	2	
									40×13	2	
									50×13	1	
									40×20	2	
									40×25	1	
									50×20	1	
									50×25	1	
									150×25	2	
								V用サドル分水栓AS型	50×13	2	
									50×20	2	
									75×20	0	
									100×20	2	
									40×25	1	
南国市	水道事業者								75×25	0	
									150×25	1	
								V用サドル分水栓OP分止水付	75×20	1	
									75×25	1	
									100×20	1	
									150×20	2	
									100×25	1	
								C用サドル分水栓AS型	75×20	1	
									75×25	1	
									100×20	1	
									100×25	0	
									150×25	1	
								ヤノ丁 A-SU	100×40	1	
								ヤノ丁字管 ACP-SS粉体	200×40	1	
								ヤノ丁 CIP-SU	150×40	1	
								ヤノ丁字管 CIP-SS粉体	200×40	1	
								ヤノ丁 V-SS	150×40	1	
								ヤノジョイント	200	1	
								HI-S	13	12	
									25	11	
									30	8	
									40	6	
									20×13	14	
									25×13	3	
									25×20	5	
									30×20	1	
									40×20	2	
									30×25	4	
									40×30	4	
								HI-L	13	22	
									25	11	
									30	4	
									40	4	
									50	11	
									75	6	
									100	7	
								HI-C	13	2	
									40	2	
								HI-T	40	2	
									25×13	2	
									40×25	1	
								TS-S	13	13	
									20	22	
									25	1	
									30	0	
									75	1	
									20×13	7	
									30×13	16	
									50×40	1	
								TS-C	20	22	
									30	1	
									50	7	
								TS-T	13	95	
									20	50	
									25	31	
									30	3	
									40	4	
									20×13	11	
								ソフトシール仕切弁	50	2	
									75	4	

市町村名	保管者 (水道担当、その他)	管 類 (直管)			管 類 (曲管)			継手・弁・栓 類			その他資機材	
		管種	管径 (mm)	延長 (m)	管種	管径 (mm)	個数 (個)	種別	適用径 (mm)	個数 (個)		
南国市	水道事業者								100	2		
									75	0		
									150	2		
									K形U×Sソフトシール仕切弁	150		1
									消火栓(単口)	75×65		2
									補修弁	75×150		1
										75×100		1
									GX二受字管	75×75		0
									MVD	40		2
										50		2
										75		55
										100		62
										150		35
									MVC	75		1
										100		1
										250		3
									MAC	250		3
										300		2
									MVA	50		3
										75		1
										100		1
										125		2
										150		1
									MVF	50		1
										75		4
									MVT	50×50		1
										75×50		2
										75×75		3
										100×50		4
										100×75		1
								100×100	2			
								150×50	2			
								150×75	1			
								150×150	1			
							MVTF	75×75	7			
								100×75	2			
								150×75	1			
							MVK	50×40	2			
								75×50	6			
								100×50	1			
								100×75	4			
								150×100	5			
							ACDレッサー	250	3			
								300	2			
							袋ジョイント(VP用)	40	4			
南国市	水道事業者								50	5		
									75	4		
									100	0		
									150	1		
									袋ジョイント(石綿管用)	75		1
									150	1		
									200	1		
									250	1		
									300	2		
									袋ジョイント(VP曲管用)	40×90°		4
										50×90°		5
										100×90°		1
									袋ジョイント(VP丁字管用)	75×40		1
										75×50		1
									割特殊押輪K形	250		4
									特殊押輪	75		4
										100		3
										150		1
										200		2
										250		8
土佐市	水道事業者	HIVP	13	10	メカ型曲管221/2°	50	1	袋ジョイント	40	1	鉄管探知器1台 漏水探知器2台 金属探知器2台	
		HIVP	20	8	メカ型曲管45°	50	2	袋ジョイント90°	40	1		
		HIVP	25	5	メカ型曲管90°	50	2	袋ジョイント	50	2		
		HIVP	30	4	メカ型曲管11°	75	1	袋ジョイント90°	50	4		
		HIVP	40	4	メカ型曲管221/2°	75	2	袋ジョイントメカ型ドレッサー	50	1		
		HIVP	50	6	メカ型曲管45°	75	2	袋ジョイント	75	2		
		HIVP	75	4	メカ型曲管90°	75	1	袋ジョイントメカ型ドレッサー	75	1		
		HIVP	100	4	メカ型曲管221/2°	100	1	袋ジョイント	100	2		
		HIVP	150	4	メカ型曲管45°	100	2	袋ジョイントメカ型ドレッサー	100	1		
		鑄鉄管	75	3	メカ型曲管221/2°	150	1	袋ジョイント	150	1		
		鑄鉄管	100	4	メカ型曲管45°	150	1	袋ジョイントメカ型ドレッサー	150	2		
		鑄鉄管	150	6				袋ジョイントメカ型ドレッサー	250	1		
								メカ型ドレッサー	50	2		
								メカ型ドレッサー	75	2		
								メカ型ドレッサー	100	5		
						メカ型ドレッサー	150	3				
						メカ型フランジ短管	50	1				
						メカ型フランジ短管	75	3				
						メカ型フランジ短管	100	1				

市町村名	保管者 (水道担当、その他)	管 類 (直管)			管 類 (曲管)			継手・弁・栓 類			その他資機材
		管種	管径 (mm)	延長 (m)	管種	管径 (mm)	個数 (個)	種別	適用径 (mm)	個数 (個)	
須崎市	水道事業者	HIVP	30	10	HI-90°	30	3	HI-S	40	4	
		HIVP	40	9	メカ型曲管45°	40	4	HI-S	50	6	
		HIVP	50	5	メカ型曲管45°	50	2	HI-S(異径)	30×20	10	
		HIVP	75	5	メカ型曲管45°	75	4	HI-S(異径)	30×13	10	
		HIVP	100	5	メカ型曲管45°	100	4	HI-S(異径)	40×30	5	
		HIVP	150	4	メカ型曲管45°	150	4	HI-S(異径)	40×25	5	
		VLP-VB	80	4	メカ型曲管90°	40	2	HI-S(異径)	40×20	5	
		VLP-VB	100	4	メカ型曲管90°	50	2	HI-S(異径)	50×30	2	
		鑄鉄管	75	5	メカ型曲管90°	75	2	HI-S(異径)	50×25	2	
					メカ型曲管90°	100	2	メカ型ドレッサ	40	2	
					メカ型曲管90°	150	2	メカ型ドレッサ	50	2	
								メカ型ドレッサ	75	2	
								メカ型ドレッサ	100	2	
								メカ型ドレッサ	150	2	
								袋ジョイント	40	1	
								袋ジョイント	50	1	
								袋ジョイント	75	1	
								袋ジョイント	100	1	
								袋ジョイント	150	1	
								パイププロテクター	50	1	
								パイププロテクター	75	1	
						パイププロテクター	100	1			
						パイププロテクター	150	1			
						修理用クランプ	50*400	1			
						修理用クランプ	75*300	1			
						修理用クランプ	75*400	1			
						修理用クランプ	100*400	1			
宿毛市	水道事業者	DCIP(K)	500	13	MVB	75×45°	3	D盲フランジ	75	2	音聴棒 3本 漏水探知機 3台 金属探知機 1台 水中ポンプ 1台
		DCIP(K)	400	8				ACPエースJ	75	3	
		DCIP(K)	350	33				ACPエースJ	125	1	
		DCIP(K)	300	59				ACPエースJ	150	1	
		DCIP(K)	200	104				CIP用エースJ	100	2	
		DCIP(K)	150	41				CIP用エースJ	125	1	
		DCIP(K)	100	6				メカ型DJ	50	1	
		DCIP(K)	75	24				メカ型DJ	100	2	
								VADJ	50	2	
								VADJ	100	2	
								VADJ	125	4	
								VADJ	150	1	
								DJ	50	7	
								DJ	100	4	
								DJ	125	2	
								ACPエースJ	300	2	
								A型特押	350	2	
						K型特押	350	2			
						CIP用継輪	350	1			
						CIP用継輪	400	2			
						D継輪	350	2			
						押輪	350	2			
土佐清水市	水道事業者	HIVP	150	4	幼型45°	50	1	タタイル継手K型	400	2	漏水探知機 2台 水中ポンプ 1台
		HIVP	100	12	幼型45°	100	3	タタイル継手K型	300	2	
		HIVP	75	20	幼型90°	50	3	タタイル継手A型	150	7	
		HIVP	50	20	幼型11° 1/4	100	2	タタイル継手A型	200	1	
		DCIP	400	6	幼型22° 1/2	100	2	MVD	50	2	
		DCIP	300	6				MVD	100	2	
								MVD	150	2	
								袋ジョイントV用	100	6	
								袋ジョイントV用	150	2	
								パイププロテクター	100	1	
								ヤノジョイント	150	1	
								ヤノジョイント	200	1	
								ヤノジョイント	300	1	
								ヤノジョイント	400	1	
						V用サドル分岐栓	50×20	1			
						V用サドル分岐栓	75×20	4			
						V用サドル分岐栓	100×20	4			
						V用サドル分岐栓	150×20	1			
四万十市	水道事業者	GX	400	6	継手類	200~50	33	ストッパー(鑄鉄管)	200	1	発電機 3台 水中ポンプ 1台 漏水探知機 1台 金属探知機 1台
		GX	200	3				ストッパー(鑄鉄管)	150	1	
		GX	150	18				ストッパー(鑄鉄管)	100	1	
		GX	100	5				ストッパー(鑄鉄管)	75	1	
		GX	75	8				ストッパー(ビニル管)	150	1	
		DCIP	500	9				ストッパー(ビニル管)	100	1	
		DCIP	400	27				ストッパー(ビニル管)	75	1	
		DCIP	250	12							
		DCIP	200	11							
		DCIP	150	22							
		DCIP	100	3							
		DCIP	75	25							
		HIVP	150	4							
		HIVP	75	15							
		HIVP	50	10							
PE	50	30									
PE	30	90									
香南市	水道事業者				MVB	φ75×11°	3	MVD	φ40	2	発電機2台 水中ポンプ 1台 漏水探知機 2台 金属探知機 1台
						φ75×22°	2		φ50	12	
						φ75×45°	4		φ75	6	
						φ75×90°	2		φ100	6	
						φ50×11°	1		φ150	4	

市町村名	保管者 (水道担当、その他)	管 類 (直管)			管 類 (曲管)			継手・弁・栓 類			その他資機材	
		管種	管径 (mm)	延長 (m)	管種	管径 (mm)	個数 (個)	種別	適用径 (mm)	個数 (個)		
						φ50×22°	3	V用サドル分水栓	φ50×φ20	6		
						φ50×45°	5		φ75×φ20	2		
						φ100×11° 1/4	2		φ75×φ25	1		
						φ100×22° 1/4	3		φ100×φ20	5		
						φ100×45°	6		φ150×φ20	4		
						φ100×90°	2		φ150×φ25	1		
						φ150×45°	7	袋ジョイント	φ40	5		
						φ150×90°	2		φ50	10		
									φ75	5		
									φ100	9		
									φ150	4		
									袋ジョイント L型	φ50		1
									φ75	1		
									φ100	1		
									袋ジョイント ACP型	φ125		2
									ドレッサー用袋ジョイント	φ75		3
									φ100	4		
									φ150	1		
									チーズ用袋ジョイント	φ50×50		3
									φ75×75	1		
									φ100×50	1		
							副栓付伸縮止水栓	φ13	20			
							φ20	7				
							パイププロテクター	φ50	2			
							φ75	1				
							φ100	2				
							φ150	2				
							MVT	75×75	1			
							MVS	φ75	3			
香美市	水道事業者	仮設用配管	100	500	その他の資材は 別紙参照						発電機2台 水中ポンプ 2台 漏水探知機 1台 金属探知機 1台	
東洋町	水道事業者						袋ジョイント(S)	50	1	投光機×4台 漏水探知機×1台 ポンプ×1台		
	その他 (総務課)						袋ジョイント(S)	75	1			
奈半利町	水道事業者						ドレッサー	75	1	発電機×27台 投光機×52台		
							袋ジョイント	200	1			
							袋ジョイント	150	2			
							袋ジョイント	100	2			
							袋ジョイント	75	4			
田野町	水道事業者						袋ジョイント	50	4	漏水探知機 1台 圧着機 1台 金属探知器 1台 残留塩素測定器 1台		
安田町 アンケート回答なし	水道事業者											
馬路村	水道事業者	HIVP	30	2	メカ型90度	50	2	幼型ドレッサー	100	2	漏水探知機 2台 音調棒 1本 投光機 3台 コンクリート削岩機 1台 圧着器 1台	
		HIVP	25	2	メカ型90度	75	1	幼型ドレッサー	75	4		
		HIVP	20	4				幼型ドレッサー	50	2		
		HIVP	13	6								
芸西村	水道事業者	HIVP	75	8	幼型22 1/2	100	1	幼型ドレッサー	50	4	漏水探知機 1台 発電機 1台 音調棒 2本 水中ポンプ 1台 コンクリート削岩機 1台 断水機 1台 SKXソケット 16 SKXソケット 20 SKXソケット 25 SKXソケット 30 SKXソケット 40 SKXソケット 50 ろくろ継手 20 副栓付伸縮止水 13 副栓付伸縮止水 20 止水栓(甲型) 13	
		HIVP	50	4	幼型11 1/4	150	2	幼型ドレッサー	75	3		
		HIVP	30	4	幼型150×45°	150	2	幼型ドレッサー	100	4		
		HIVP	25	16	幼型150×11/4°	150	1	幼型ドレッサー	150	6		
		HIVP	20	4				ソケット用フロジョイント	50	1		
		HIVP	13	8				ソケット用フロジョイント	75	1		
		HIVP	150	5				ソケット用フロジョイント	100	1		
		VP	16	4				ソケット用フロジョイント	150	2		
								サドル付分水栓VP用	75×20	2		
								サドル付分水栓VP用	100×20	2		
								サドル付分水栓VP用	150×20	2		
								SKXソケット	13	7		
								SKXソケット	16	4		
								SKXソケット	20	9		
								SKXソケット	25	10		
						SKXソケット	30	8				
						SKXソケット	40	2				
						SKXソケット	50	4				
						ろくろ継手	20	4				
						副栓付伸縮止水	13	4				
						副栓付伸縮止水	20	8				
						止水栓(甲型)	13	4				
本山町	水道事業者	DCIP	150	4	幼型D	φ150~ 50	管径毎に 1個以上 保有	幼型D	φ150~ 50	管径毎に 1個以上 保有	発電機 1台 消防ポンプ 1台 水中ポンプ 3台 漏水探知機 1台 音調棒 1本 草刈機 1台 投光機 1台 タンバ 1台 ハンドハンマー 1台 圧着機 1台	
		HIVP	150	8	45°							
		HIVP	125	4	~90°							
		HIVP	100	16								
		HIVP	65	4								
		HIVP	50以下	8								
HIVP-RR	100	5										

市町村名	保管者 (水道担当、その他)	管 類 (直管)			管 類 (曲管)			継手・弁・栓 類			その他資機材	
		管種	管径 (mm)	延長 (m)	管種	管径 (mm)	個数 (個)	種別	適用径 (mm)	個数 (個)		
大豊町	水道事業者	ホリエチレン管	75	30	幼型45°	50	2	ソフトシール仕切弁	50	1	発電機 1台 投光機 2台 漏水探知機 1台 ポンプ 1台 音聴棒 1本	
		"	50	40	"	75	2	"	75	1		
					幼型90°	75	1	幼型ドレサ-	100	1		
					"	50	2	"	100×75	2		
									75	1		
土佐町	水道事業者							補修用バルブ	20	4	発電機 1台 消防ポンプ 1台 ポンプ 2台 漏水探知機 1台 ハンマードリル 1台 投光機 1台 圧着機 1台	
								"	13	5		
									SKジョイント	30		8
									SKジョイント	25		4
									SKジョイント	20		6
									SKジョイント	16		8
									SKXジョイント	40		4
									SKXジョイント	30		6
									SKXジョイント	20		8
									フクロジョイント	100		2
									フクロジョイント	75		3
									フクロジョイント	50		2
									フクロジョイント	40		1
							スッポンMジョイント	150	1			
							スッポンMジョイント	100	3			
							スッポンMジョイント	75	4			
							スッポンMジョイント	50	4			
							スッポンMジョイント	40	6			
大川村	総務課									音聴棒 1本		
いの町	水道事業者	DCIP	200	5	メカ型90°	100	2	漏水補修金具	400	1	発電機 1台 緊急造水装置 1台 水中ポンプ 1台	
		DCIP	150	5	メカ型90°	75	2	漏水補修金具	300	1		
		HIVP	150	10	メカ型90°	50	2	漏水補修金具	200	2		
		HIVP	100	10	メカ型45°	150	2	漏水補修金具	150	2		
		HIVP	75	10	メカ型45°	100	2	漏水補修金具	6インチ	2		
		HIVP	50	10	メカ型45°	75	2	漏水防止金具	6インチ	2		
					メカ型45°	50	2	K型1種管	200	1		
					オールフットジョイント90°	150	6	K型1種管	150	1		
								K型継輪	200	2		
								K型継輪	150	2		
								K型特殊押輪	200	5		
								K型特殊押輪	150	5		
								K型接合部品	200	10		
								K型接合部品	150	6		
								ヤノジョイント	400	1		
								ヤノジョイント	300	1		
								フクロジョイント	200	1		
								フクロジョイント	150	1		
								ドレサ-用フクロジョイント	100	1		
								ドレサ-用フクロジョイント	75	1		
						ドレサ-用フクロジョイント	150	1				
						ソケット用フクロジョイント	150	1				
						ソケット用フクロジョイント	100	2				
						ソケット用フクロジョイント	75	1				
						幼型ドレサ-	100	2				
						幼型ドレサ-	75	2				
						幼型ドレサ-	50	2				
						オールフットドレサ-ジョイント	150	6				
中土佐町	水道事業者	HIVP	75	10	幼型90°	100	7	幼型ドレサ-	150	2	投光器 2台 発電機 2台 漏水探知器 3台 音聴棒 2本 水中ポンプ 2台 金属探知機 2台 削岩機 4台	
		HIVP	50	10	幼型90°	75	1	幼型ドレサ-	100	2		
		HIVP	100	10	幼型90°	50	2	幼型ドレサ-	75	6		
								幼型ドレサ-	50	9		
								幼型ドレサ-	40	10		
								ソケット用フクロジョイント	150	1		
								ソケット用フクロジョイント	100	2		
佐川町	水道事業者	DCIP	250	5	幼型45°	50	2	石綿管用フクロジョイント	250	1	漏水探知機 1台 金属探知器 1台	
					幼型90°	75	5	幼形ドレサ-A・C	250	2		
					幼型90°	100	2	幼形ドレサ-V・A	150	2		
								幼形ドレサ-V・A	100	2		
越知町	水道事業者	HIVP	50	17	HI-A'-45°	50	1	HI-S	75	2	発電機1.4KVA 1台 投光機 3台 漏水探知機 1台 ポンプ 1台	
		HIVP	75	2	HI-A'-45°	75	1	HI-S	100	6		
		R-HIVP	50	25	幼型22.5°	50	2	HI-T	75×100	1		
					幼型45°	50	1	甲型止水栓	50	1		
								幼型VCTレサ-	75	1		
								幼型VCTレサ-	100	2		
								幼型VCTレサ-	150	2		
								幼型Vレシューサ-	75×100	1		
								継輪(DCIP)	150	2		
								特殊押輪(DCIP)	75	12		
日高村	水道事業者	DCIP	100~250	各1本			メカ形ドレサ-・曲管	50~150	各4個	発電機 1台 漏水探知機 1台 水中ポンプ 1台 金属探知器 1台		
		HIVP	13~150	各1本			サドル分水栓	50~100	各1個			
		PE	20~50	1巻			ソフトシール仕切弁	50~150	各1個			
津野町	水道事業者	HIVP	13	8	塩ビ管	13	2	メカ形ジョイント	50	3	漏水探知機 1台 水中ポンプ 1台	
		HIVP	20	8	塩ビ管	20	2	メカ形ジョイント	75	3		
		HIVP	50	8	塩ビ管	50	2	メカ形ジョイント	150	3		
		HIVP	75	8	塩ビ管	75	2	メカ形ジョイント	200	2		
		HIVP	100	8	塩ビ管	100	2	サドル付分水栓	20	5		
		HIVP	150	8	塩ビ管	150	2					

市町村名	保管者 (水道担当、その他)	管 類 (直管)			管 類 (曲管)			継手・弁・栓 類			その他資機材
		管種	管径 (mm)	延長 (m)	管種	管径 (mm)	個数 (個)	種別	適用径 (mm)	個数 (個)	
四万十町	水道事業者	HIVP	100	4							発電機YSG2400A 1台 投光機 1台 漏水探知機 2台 金属探知機 1台 ホンプ 1台
		HIVP	150	4							
		HIVP	200	11							
		ゴム輪型HIVP	75	4							
		ポリパイプ	30	570							
大月町	水道事業者									漏水探知機1台、 水中ポンプ2台 流量計 2台 音聴棒 2本	
黒潮町	水道事業者	DCIP	300	20	メカ型90°	75	4	メカ継手	75	6	ポータブル発電機 900VA 2台 投光機 500W 4台(三脚付) 投光機 100W 5台 漏水探知機 1台 水中ホンプ 3台
		HIVP-RR	200	10	メカ型45°	75	5	メカ継手	50	8	
		HIVP-RR	100	40	メカ型22° 1/2	75	4	メカ継手	40	10	
		HIVP-RR	75	40	メカ型90°	50	4				
		HIVP-RR	50	20	メカ型45°	50	4				
		HIVP-RR	40	15	メカ型22° 1/2	50	4				
	HIVP-RR	30	10	DCIP-90	150	6					
	その他 (本庁総務課)										ポータブル発電機 900VA 1台 1.6kVA 1台 投光器(メタハラ) 175W 三脚付 5台



高知市別紙（災害対策用資材一覧表）

高知市別紙（災害対策用資材一覧表）

	配管材料														補修材料										
	直管 K形DIP	曲管					継輪	栓	メカ帽	K形DIP 短管1号	K形DIP 短管2号	特殊押輪	特殊継輪	伸縮 可とう管	継手部補修金具				直部補修金具		不断水簡易仕切弁		クランプ	フランジ バンド	
		90	45°	221/2°	111/4°	55/8°									ミリ	インチ	VP	SP	ミリ	インチ	ミリ	インチ			
1,350	1					4			1	2	9			1											
1,200	2					6			1	1	19		1	3											
900														1			2	1							
800	2					8					21		1	4				2							
700	1					4					8		1	1				1							
600	2				2	2	8				15		2	5			1	1					1	2	
500	3	2	2	2	2	2	8	2		1	1	30	6	1	3	3		2	1	2			2	2	
450	2	1			2	2	4	2			11	6	1	2	2		2	1	2			2	2		
400	2		2		2	2	6	2	2		15	2	1	3	2		2	2	1	2		2	2		
350	2				2	2	4		3		11	2	1	2	1		1	2	1	2		2	1		
300	3	1	4	2	2	2	10		2		24	2	1	5	1		2	2		2		2	4		
250	2	3					2				11	2		1	1			1	1					1	
200	8						8				43	5		6	3		1	2	2					3	
150	4						8				20	5			3									3	
100	4						8				20	5			5										
75	5						10				25														
50																									
小計①	43	7	8	4	12	12	98	6	7	3	4	282	35	10	37	21		13	16	9	6		11	20	
小計②	531														133										
	664																								

# 香美市別紙

確認日付： H30.9.11

口径	品 目	在庫数			合計	備 考
		戸板島	下ノ村	北疋舎		
40	メカ形ドレッサー	2			2	
	メカ形小曲管 1 1 1/4°	2			2	
	メカ形小曲管 2 2 1/2°	2			2	
	メカ形小曲管 4 5°	2			2	
	メカ形小曲管 9 0°	1			1	
	フクロジョイント (ソケット用)				0	
	フクロジョイント (エルボ用)				0	
	メカ形キャップ	2			2	
	メカ形栓				0	
	リペアクランプ ×75mm	2			2	
	ゴム輪継手塩ビ用離脱防止金具				0	
50	メカ形ドレッサー	9			9	
	メカ形小曲管 1 1 1/4°	2	2		4	
	メカ形小曲管 2 2 1/2°	5	4		9	
	メカ形小曲管 4 5°	2	2		4	
	メカ形小曲管 9 0°	5	1		6	
	メカ形片落管 φ50×φ40	2			2	
	メカ形F短管 φ50	1			1	
	メカ形T字管 φ50×φ50				0	
	フクロジョイント (ソケット用)	2	0		2	
	フクロジョイント (エルボ)				0	
	メカ形キャップ	2			2	
	メカ形栓	4			4	
	メカ形継手用ハッキン (スポン用)	10	12		22	
	リペアクランプ ×100mm	1			1	
リペアクランプ ×200mm	2			2		
ゴム輪継手塩ビ用離脱防止金具	7			7		
75	メカ形ドレッサー	8	3		11	
	メカ形小曲管 1 1 1/4°	3	1		4	
	メカ形小曲管 2 2 1/2°	8	1		9	
	メカ形小曲管 4 5°	1	2		3	
	メカ形小曲管 9 0°	6	1		7	
	メカ形片落管 φ75×φ50	3			3	
	メカ形T字管 φ75×φ50				0	
	メカ形T字管 φ75×φ75	1			1	
	フクロジョイント (ソケット用)	0	1		1	
	フクロジョイント (ドレッサー用)	0			0	
	メカ形キャップ	2			2	
	メカ形栓	3			3	
	メカ形継手用ハッキン (スポン用)	10	9		19	
	リペアクランプ ×150mm	1			1	
	リペアクランプ ×200mm	1			1	
	リペアクランプ ×400mm	3	0		3	
	リペアクランプ ×600mm					
パイププロテクター	1			1		
ゴム輪継手塩ビ用離脱防止金具	7			7		
100	メカ形ドレッサー	6	3		9	
	メカ形小曲管 1 1 1/4°	4	2		6	
	メカ形小曲管 2 2 1/2°	4	4		8	
	メカ形小曲管 4 5°	5	2		7	
	メカ形小曲管 9 0°	4	4		8	
	メカ形片落管 φ100×φ75	2			2	
	メカ形T字管 φ100×φ50	1			1	
	メカ形T字管 φ100×φ75	1			1	

# 香美市別紙

確認日付： H30.9.11

口径	品 目	在庫数			合計	備 考
		戸板島	下ノ村	北疋舎		
	メカ形T字管 φ100×φ100	1			1	
	フクロジョイント（ソケット用）	0	2		2	
	フクロジョイント（ドレッサー用）	1	1		2	
	メカ形キャップ				0	
	メカ形栓	3			3	
	メカ形継手用ハッキン（スポン用）	10	8		18	
	リペアクランプ ×200mm				0	
	リペアクランプ ×600mm	2			2	
	パイププロテクター	2			2	
	ゴム輪継手塩ビ用離脱防止金具	11			11	
150	メカ形ドレッサー	9	1		10	
	メカ形小曲管 1 1 1/4°	4	1		5	
	メカ形小曲管 2 2 1/2°	3	2		5	
	メカ形小曲管 4 5°	7	0		7	
	メカ形小曲管 9 0°	0	0		0	
	メカ形片落管 φ150×φ75				0	
	メカ形片落管 φ150×φ100				0	
	メカ形T字管 φ150×φ50				0	
	メカ形T字管 φ150×φ75				0	
	メカ形T字管 φ150×φ100				0	
	メカ形T字管 φ150×φ150				0	
	フクロジョイント（ソケット用）	2	3		5	
	フクロジョイント（ドレッサー用）				0	
	メカ形キャップ				0	
	メカ形栓				0	
	リペアクランプ ×500mm		1		1	
	リペアクランプ ×600mm	1			1	
	パイププロテクター		1		1	
	ゴム輪継手塩ビ用離脱防止金具	2			2	

	逆止弁付ボール伸縮止水栓 13×13	0		3	3	
	逆止弁付ボール伸縮止水栓 20×13	5			5	
	逆止弁付ボール伸縮止水栓 20×20	33		3	36	
	逆止弁付ボール伸縮止水栓 25×25	11		3	14	
	逆止弁付ボール伸縮止水栓 30×30	0			0	
					0	
13	ロクロ継手			2	2	
20	ロクロ継手			9	9	
25	ロクロ継手			7	7	
30	ロクロ継手			8	8	
	サドル分水栓 150×20				0	
	サドル分水栓 100×25	1			1	
	サドル分水栓 100×20	2			2	
	サドル分水栓 75×25	2			2	
	サドル分水栓 75×20	3			3	
	サドル分水栓 50×25	2			2	
	サドル分水栓 50×20	1			1	
					0	
13	ボール止水栓			4	4	
20	ボール止水栓			1	1	
25	ボール止水栓			2	2	
30	ボール止水栓			4	4	

# 香美市別紙

確認日付： H30.9.11

口径	品 目	在庫数			合計	備 考
		戸板島	下ノ村	北疋舎		
13	SK V用	6		3	9	
13	SK V用 ロング	17			17	
16	SK V用	1			1	
16	SK PE用	3			3	
16	SK PE用 ロング	6			6	
13-20	SK V用	4			4	
20	SK V用	10		2	12	
20	SK V用 ロング	17			17	
25	SK V用	9		3	12	
25	SK V用 ロング	12			12	
30	SK V用	2		4	6	
30	SK V用 ロング	2			2	
32	SK PE用 ロング	4			4	
32	SK PE用 ロング 離脱防止付	2			2	
40	SK PE用	4			4	
40	SK PE用 ロング	2			2	
40	SK PE用 ロング 離脱防止付	1			1	
50	SK PE用	3			3	
50	SK PE用 ロング	3			3	
					0	
20	PVG 20 (補修用バンド)	2			2	
	止水栓BOX (伸縮タイプ30-60)	1		1	2	
	止水栓BOX (30)	3			3	

13	H I V P (パイプ)					
20	H I V P (パイプ)				0	
25	H I V P (パイプ) 直管		1		1	
30	H I V P (パイプ) 直管		1		1	
40	H I V P (パイプ) 直管	1	1		2	
50	H I V P (パイプ) R R		1		1	
75	H I V P (パイプ) R R		2		2	
100	H I V P (パイプ)	1	1		2	
150	H I V P (パイプ)	1			1	

50	メカ形ソフトシール仕切弁開度計付	1			1	
75	受口付ソフトシール仕切弁		0		0	
100	メカ形ソフトシール仕切弁開度計付		1		1	
					0	
	弁BOX 鉄蓋	0			0	
	弁BOX 上部 150A	0			0	
	弁BOX 中部 NHVO-25-100B	4			4	
	弁BOX 中部 NHVO-25-200B	0			0	
	弁BOX 中部 NHVO-25-300B	1			1	
	弁BOX 底板 60SS	0			0	
	弁BOX 調整リンク NHVO-25-10K	12			12	
	弁BOX 調整リンク NHVO-25-30K	8			8	
	弁BOX 調整リンク NHVO-25-50K	1			1	
	弁BOX 調整リンク NHVO-25-10K3%	3			3	
	弁BOX 調整リンク NHVO-25-10K5%	4			4	
	弁BOX 中部 NHVO-35-100B	2			2	
	弁BOX 中部 NHVO-35-200B	1			1	
	弁BOX 中部 NHVO-35-200B (中古)	2			2	

# 香美市別紙

確認日付： H30.9.11

口径	品 目	在庫数			合計	備 考
		戸板島	下ノ村	北疋舎		
	弁BOX 中部 NHV0-35-300B (中古)	1			1	
	弁BOX 調整リング NHV0-35-10K	6			6	
	弁BOX 調整リング NHV0-35-30K	3			3	
	弁BOX 調整リング NHV0-35-50K	2			2	
	弁BOX 調整リング NHV0-35-10K3%	1			1	
	弁BOX 調整リング NHV0-35-10K5%	1			1	

四万十町別紙

メカ型 片落管 φ 75 × 50	数量	1
メカ型 片落管 φ 100 × 75	数量	1
メカ型 片落管 φ 150 × 100	数量	1
K型D短管2号(粉体) φ 200	数量	1
K型D継輪(粉体) φ 200	数量	1
K型Dリング φ 200	数量	2
NHVO-25-50K 仕切弁用	数量	3
NHVO-25-30K 仕切弁用	数量	5
PEP-KR-1-50K 消火栓用	数量	2
PEP-KR-1-30K 消火栓用	数量	4
エルボ用袋ジョイント φ 40	数量	1
V用ロングドレッサー φ 50 粉体	数量	2
V用ロングドレッサー φ 75 粉体	数量	2
ロクロ継手 φ 13	数量	1
ロクロ継手 φ 20	数量	1
ロクロ継手 φ 25	数量	1
補修用バルブ φ 13	数量	1
補修用バルブ φ 20	数量	1

補修用バルブ φ 25	数量	1
補修用クランプ φ 50	数量	1
補修用クランプ φ 75	数量	1
補修用クランプ φ 100	数量	1
補修用クランプ φ 150	数量	2
補修用クランプ φ 200	数量	1
SK-X(V×P) φ 50	数量	2
パイププロテクター φ 75	数量	1
HIT φ 50	数量	2
HIT φ 75	数量	1
HIT φ 75 × 25	数量	1
HIT φ 75 × 40	数量	1
HIT φ 75 × 50	数量	1
HIVS φ 100	数量	2
HIメタルVS φ 50	数量	1
HIC φ 50	数量	1
HIL φ 30	数量	6
HIL φ 40	数量	3

HIL φ 75	数量	4
HIL φ 75 × 45	数量	3
HIS φ 30	数量	2
HIS φ 30	数量	5
HIS φ 30 × 20	数量	1
HIS φ 30 × 25	数量	1
HIS φ 40	数量	1
HIS φ 40 × 20	数量	1
HIS φ 40 × 25	数量	1
HIS φ 40 × 30	数量	1
HIS φ 50	数量	1
HIS φ 50 × 25	数量	1
HIS φ 50 × 30	数量	1
HIS φ 50 × 40	数量	1
HIS φ 75	数量	5
HIS φ 75 × 50	数量	1
HIS φ 100	数量	3
HIU φ 30	数量	14

四万十町別紙

HIU φ 40	数量	5
V用SKS φ 13	数量	3
V用SKS φ 16	数量	3
V用SKS φ 20	数量	5
V用SKS φ 30	数量	2
V用SKS φ 50	数量	2
V用SKX φ 40	数量	2
片落ちSKS φ 16×13	数量	2
片落ちSKS φ 20	数量	1
片落ちSKS φ 25	数量	2
片落ちSKS(VXG) φ 30	数量	2
SK,VS φ 30	数量	2
V用SKL φ 13	数量	4
V用SKL φ 20	数量	1
G用SKS φ 16	数量	4
G用SKS φ 20	数量	2
G用SKS φ 30	数量	4
V用サドル分水栓 φ 50×13	数量	1

V用サドル分水栓 φ 50×20	数量	1
V用サドル分水栓 φ 75×13	数量	1
V用サドル分水栓 φ 75×20	数量	1
V用サドル分水栓 φ 75×25	数量	1
V用サドル分水栓 φ 100×13	数量	1
V用サドル分水栓 φ 100×20	数量	1
V用サドル分水栓 φ 100×25	数量	1
V用サドル分水栓 φ 150×13	数量	1
V用サドル分水栓 φ 150×20	数量	1
V用サドル分水栓 φ 150×25	数量	1
V用サドル分水栓 φ 200×13	数量	1
メカ型栓 φ 50	数量	1
メカ型栓 φ 100	数量	2
メカ型栓 φ 150	数量	1
メカ型栓 φ 150	数量	1
袋ジョイント φ 50	数量	1
袋ジョイント φ 75	数量	1
袋ジョイント φ 100	数量	2
袋ジョイント φ 150	数量	1

袋ジョイントエルボ φ 75	数量	1
Dフランジ蓋 φ 250	数量	1
D継輪 φ 250	数量	2
仕切弁BOX φ 250	数量	4
メカ型V用ドレッサー φ 50	数量	4
メカ型V用ドレッサー φ 75	数量	3
メカ型V用ドレッサー φ 100	数量	2
メカ型V用ドレッサー φ 150	数量	2
メカ型V用ドレッサー φ 200	数量	2
メカ型VAドレッサー φ 50	数量	1
メカ型VAドレッサー φ 75	数量	1
メカ型VAドレッサー φ 100	数量	4
ロングドレッサー φ 150 粉体	数量	2
ロングVAドレッサー φ 75	数量	2
ロングVAドレッサー φ 100	数量	3
ロングVAドレッサー φ 150 粉体	数量	1
ロングVAドレッサー φ 75 粉体	数量	2
VAドレッサー φ 50	数量	1

四万十町別紙

VAドレッサー φ 150 粉体	数量	5
VCドレッサー φ 200	数量	2
メカ型ショート曲管 φ 45 × 45	数量	1
メカ型ショート曲管 φ 50 × 5 5/8	数量	1
メカ型ショート曲管 φ 50 × 11 1/4	数量	1
メカ型ショート曲管 φ 50 × 45	数量	2
メカ型ショート曲管 φ 50 × 90	数量	1
メカ型ショート曲管 φ 50 × 90	数量	1
メカ型ショート曲管 φ 75 × 5 5/8	数量	1
メカ型ショート曲管 φ 75 × 11 1/4	数量	1
メカ型ショート曲管 φ 75 × 22 1/2	数量	1
メカ型ショート曲管 φ 75 × 45	数量	1
メカ型ショート曲管 φ 75 × 90	数量	2
メカ型ショート曲管 φ 100 × 5 5/8	数量	1
メカ型ショート曲管 φ 100 × 11 1/4	数量	1
メカ型ショート曲管 φ 100 × 22 1/2	数量	1
メカ型ショート曲管 φ 100 × 45	数量	4
メカ型ショート曲管 φ 100 × 90	数量	2
メカ型ショート曲管 φ 150 × 5 5/8	数量	1

メカ型ショート曲管 φ 150 × 11 1/4	数量	1
メカ型ショート曲管 φ 150 × 22 1/2	数量	0
メカ型ショート曲管 φ 150 × 45	数量	2
メカ型ショート曲管 φ 150 × 90	数量	2
メカ型ロング曲管 φ 100 × 45	数量	1
メカ型ロング曲管 φ 150 × 22 1/2	数量	1
メカ型丁字管 φ 75 × 75	数量	1
メカ型丁字管 φ 100 × 75	数量	1
メカ型丁字管 φ 100 × 100	数量	1
メカ型丁字管 φ 150 × 150	数量	1
メカ型キャップ φ 50	数量	1