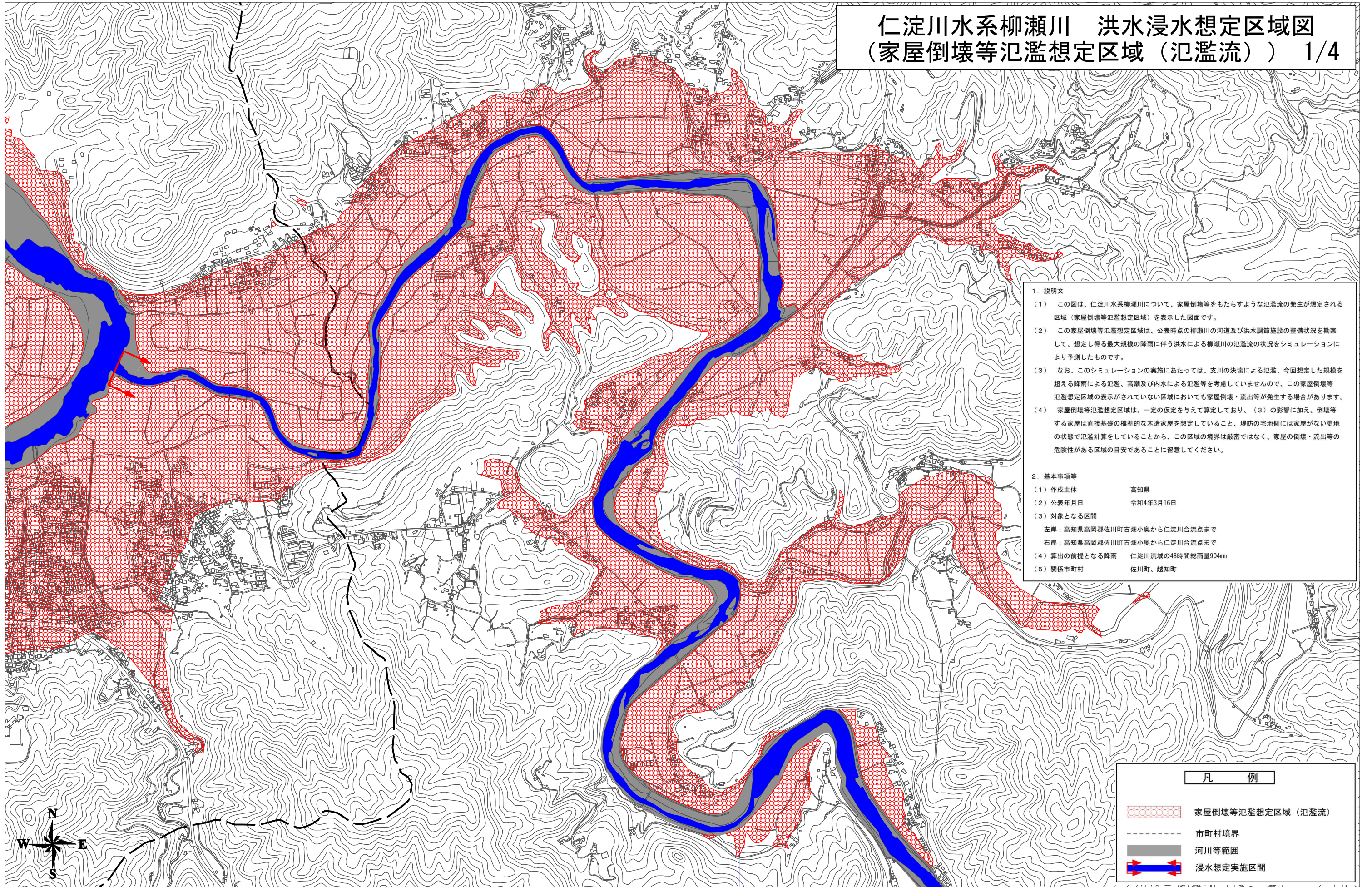


仁淀川水系柳瀬川 洪水浸水想定区域図 (家屋倒壊等氾濫想定区域 (氾濫流)) 1/4



1. 説明文

- (1) この図は、仁淀川水系柳瀬川について、家屋倒壊等をもたらすような氾濫流の発生が想定される区域（家屋倒壊等氾濫想定区域）を表示した図面です。
- (2) この家屋倒壊等氾濫想定区域は、公表時点の柳瀬川の河道及び洪水調節施設の整備状況を勘案して、想定し得る最大規模の降雨に伴う洪水による柳瀬川の氾濫流の状況をシミュレーションにより予測したものです。
- (3) なお、このシミュレーションの実施にあたっては、支川の決壊による氾濫、今回想定した規模を超える降雨による氾濫、高潮及び内水による氾濫等を考慮していませんので、この家屋倒壊等氾濫想定区域の表示がされていない区域においても家屋倒壊・流出等が発生する場合があります。
- (4) 家屋倒壊等氾濫想定区域は、一定の仮定を与えて算定しており、(3)の影響に加え、倒壊等する家屋は直接基礎の標準的な木造家屋を想定していること、堤防の宅地側には家屋がない更地の状態で氾濫計算をしていることから、この区域の境界は厳密ではなく、家屋の倒壊・流出等の危険性がある区域の目安であることに留意してください。

2. 基本事項等





- (1) 作成主体 高知県
- (2) 公表年月日 令和4年3月16日
- (3) 対象となる区間
左岸：高知県高岡郡佐川町古畑小奥から仁淀川合流点まで
右岸：高知県高岡郡佐川町古畑小奥から仁淀川合流点まで
- (4) 算出の前提となる降雨 仁淀川流域の48時間総雨量904mm
- (5) 関係市町村 佐川町、越知町

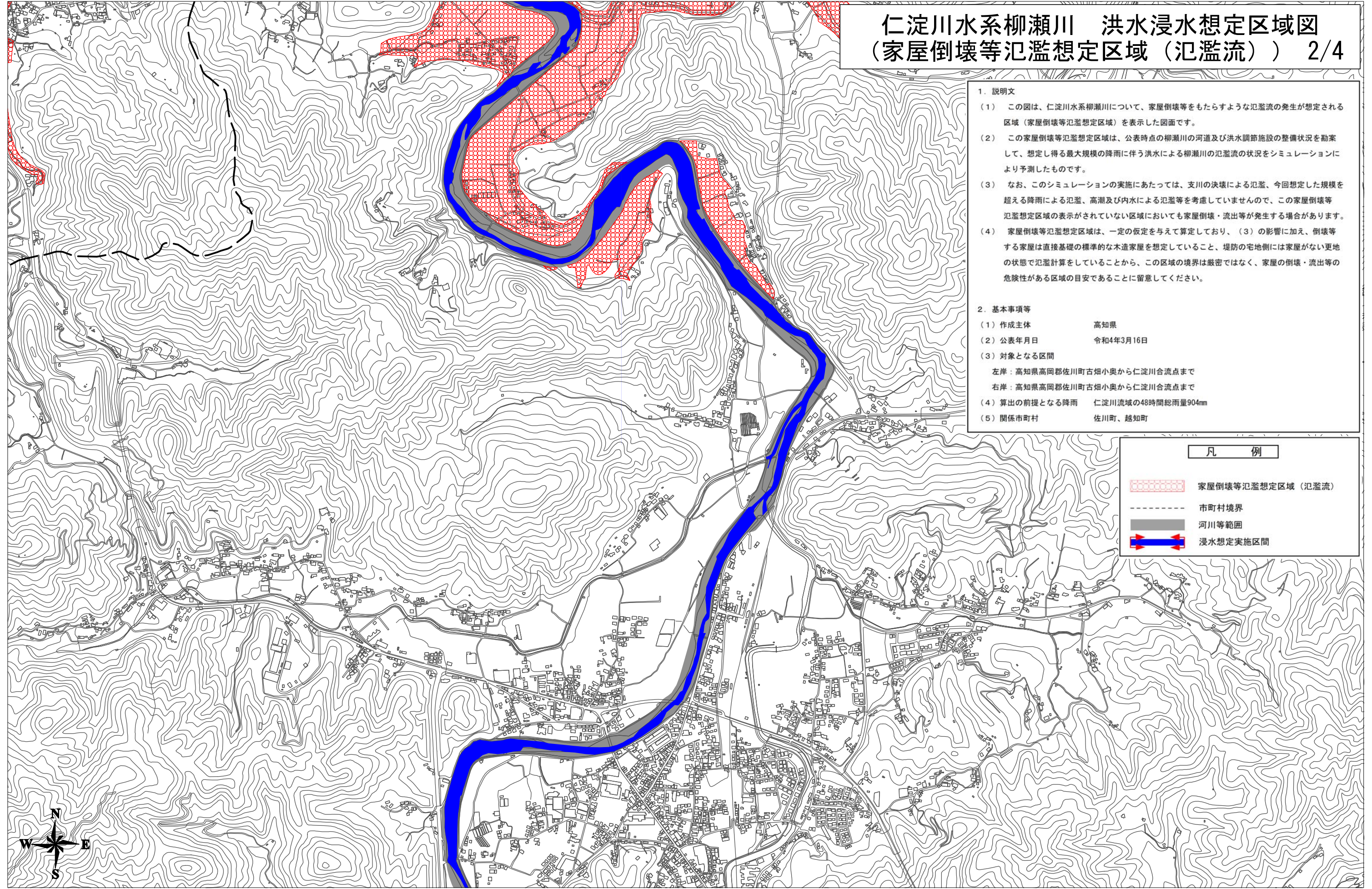
凡 例	
	家屋倒壊等氾濫想定区域 (氾濫流)
	市町村境界
	河川等範囲
	浸水想定実施区間

仁淀川水系柳瀬川 洪水浸水想定区域図 (家屋倒壊等氾濫想定区域 (氾濫流)) 2/4

1. 説明文
- (1) この図は、仁淀川水系柳瀬川について、家屋倒壊等をもたらすような氾濫流の発生が想定される区域(家屋倒壊等氾濫想定区域)を表示した図面です。
 - (2) この家屋倒壊等氾濫想定区域は、公表時点の柳瀬川の河道及び洪水調節施設の整備状況を勘案して、想定し得る最大規模の降雨に伴う洪水による柳瀬川の氾濫流の状況をシミュレーションにより予測したものです。
 - (3) なお、このシミュレーションの実施にあたっては、支川の決壊による氾濫、今回想定した規模を超える降雨による氾濫、高潮及び内水による氾濫等を考慮していませんので、この家屋倒壊等氾濫想定区域の表示がされていない区域においても家屋倒壊・流出等が発生する場合があります。
 - (4) 家屋倒壊等氾濫想定区域は、一定の仮定を与えて算定しており、(3)の影響に加え、倒壊等する家屋は直接基礎の標準的な木造家屋を想定していること、堤防の宅地側には家屋がない更地の状態で氾濫計算をしていることから、この区域の境界は厳密ではなく、家屋の倒壊・流出等の危険性がある区域の目安であることに留意してください。
2. 基本事項等
- (1) 作成主体 高知県
 - (2) 公表年月日 令和4年3月16日
 - (3) 対象となる区間
左岸：高知県高岡郡佐川町古畑小奥から仁淀川合流点まで
右岸：高知県高岡郡佐川町古畑小奥から仁淀川合流点まで
 - (4) 算出の前提となる降雨 仁淀川流域の48時間総雨量904mm
 - (5) 関係市町村 佐川町、越知町

凡 例


-  家屋倒壊等氾濫想定区域 (氾濫流)
-  市町村境界
-  河川等範囲
-  浸水想定実施区間

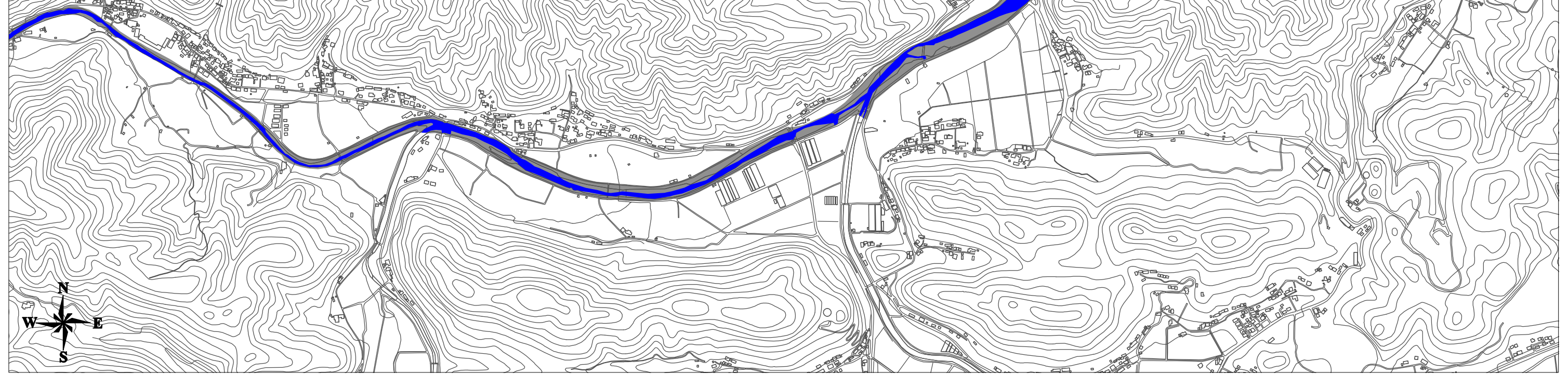


仁淀川水系柳瀬川 洪水浸水想定区域図 (家屋倒壊等氾濫想定区域 (氾濫流)) 3/4

1. 説明文
- (1) この図は、仁淀川水系柳瀬川について、家屋倒壊等をもたらすような氾濫流の発生が想定される区域(家屋倒壊等氾濫想定区域)を表示した図面です。
 - (2) この家屋倒壊等氾濫想定区域は、公表時点の柳瀬川の河道及び洪水調節施設の整備状況を勘案して、想定し得る最大規模の降雨に伴う洪水による柳瀬川の氾濫流の状況をシミュレーションにより予測したものです。
 - (3) なお、このシミュレーションの実施にあたっては、支川の決壊による氾濫、今回想定した規模を超える降雨による氾濫、高潮及び内水による氾濫等を考慮していませんので、この家屋倒壊等氾濫想定区域の表示がされていない区域においても家屋倒壊・流出等が発生する場合があります。
 - (4) 家屋倒壊等氾濫想定区域は、一定の仮定を与えて算定しており、(3)の影響に加え、倒壊等する家屋は直接基礎の標準的な木造家屋を想定していること、堤防の宅地側には家屋がない更地の状態で氾濫計算をしていることから、この区域の境界は厳密ではなく、家屋の倒壊・流出等の危険性がある区域の目安であることに留意してください。
2. 基本事項等
- (1) 作成主体 高知県
 - (2) 公表年月日 令和4年3月16日
 - (3) 対象となる区間
左岸：高知県高岡郡佐川町古畑小奥から仁淀川合流点まで
右岸：高知県高岡郡佐川町古畑小奥から仁淀川合流点まで
 - (4) 算出の前提となる降雨 仁淀川流域の48時間総雨量904mm
 - (5) 関係市町村 佐川町、越知町

凡 例

-  家屋倒壊等氾濫想定区域 (氾濫流)
-  市町村境界
-  河川等範囲
-  浸水想定実施区間



0.0 0.5 1.0km S=1:12,000 (A3)

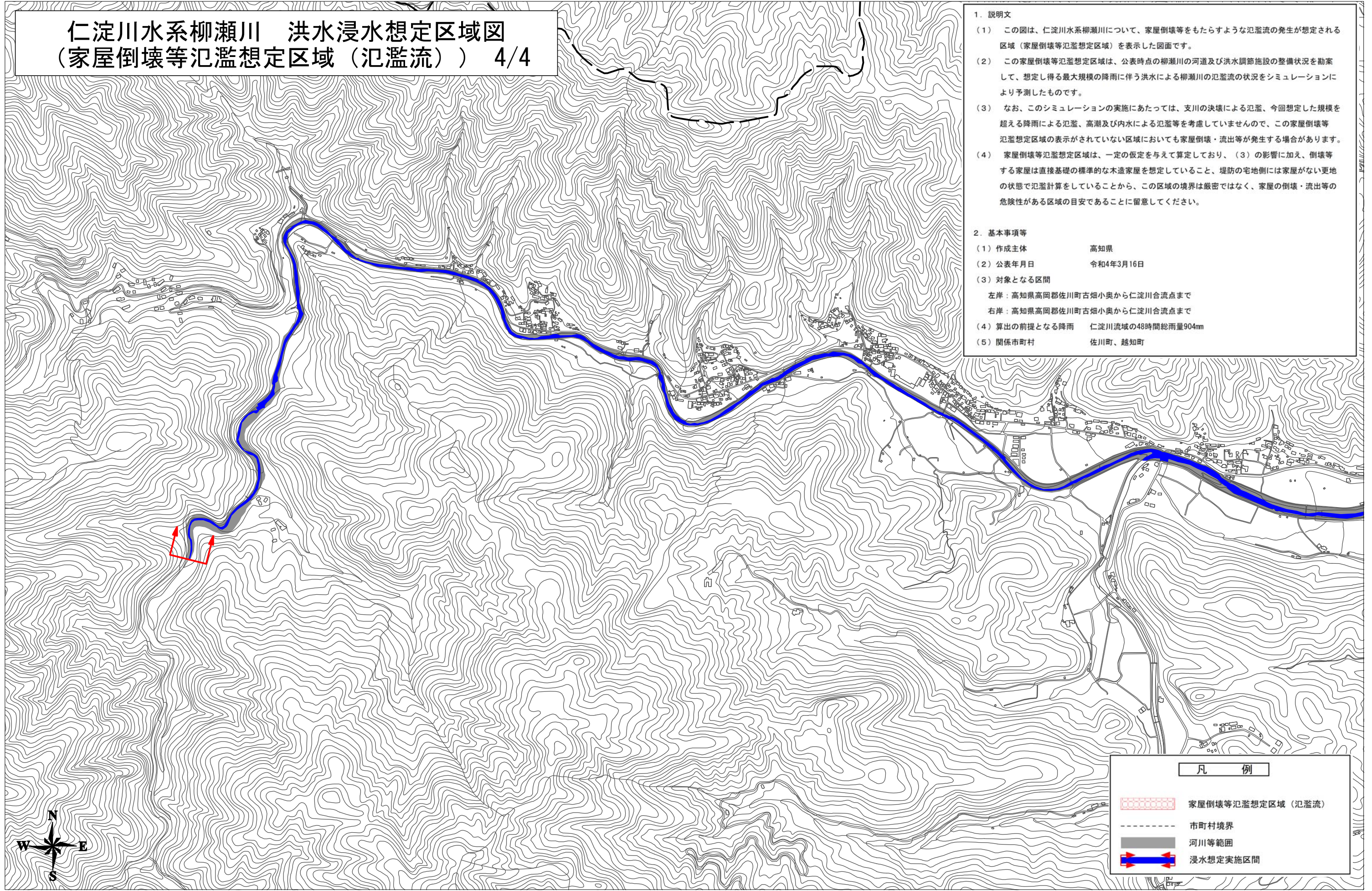
仁淀川水系柳瀬川 洪水浸水想定区域図 (家屋倒壊等氾濫想定区域 (氾濫流)) 4/4

1. 説明文

- (1) この図は、仁淀川水系柳瀬川について、家屋倒壊等をもたらすような氾濫流の発生が想定される区域（家屋倒壊等氾濫想定区域）を表示した図面です。
- (2) この家屋倒壊等氾濫想定区域は、公表時点の柳瀬川の河道及び洪水調節施設の整備状況を勘案して、想定し得る最大規模の降雨に伴う洪水による柳瀬川の氾濫流の状況をシミュレーションにより予測したものです。
- (3) なお、このシミュレーションの実施にあたっては、支川の決壊による氾濫、今回想定した規模を超える降雨による氾濫、高潮及び内水による氾濫等を考慮していませんので、この家屋倒壊等氾濫想定区域の表示がされていない区域においても家屋倒壊・流出等が発生する場合があります。
- (4) 家屋倒壊等氾濫想定区域は、一定の仮定を与えて算定しており、(3)の影響に加え、倒壊等する家屋は直接基礎の標準的な木造家屋を想定していること、堤防の宅地側には家屋がない更地の状態で氾濫計算をしていることから、この区域の境界は厳密ではなく、家屋の倒壊・流出等の危険性がある区域の目安であることに留意してください。

2. 基本事項等

- (1) 作成主体 高知県
- (2) 公表年月日 令和4年3月16日
- (3) 対象となる区間
左岸：高知県高岡郡佐川町古畑小奥から仁淀川合流点まで
右岸：高知県高岡郡佐川町古畑小奥から仁淀川合流点まで
- (4) 算出の前提となる降雨 仁淀川流域の48時間総雨量904mm
- (5) 関係市町村 佐川町、越知町



凡 例	
	家屋倒壊等氾濫想定区域 (氾濫流)
	市町村境界
	河川等範囲
	浸水想定実施区間