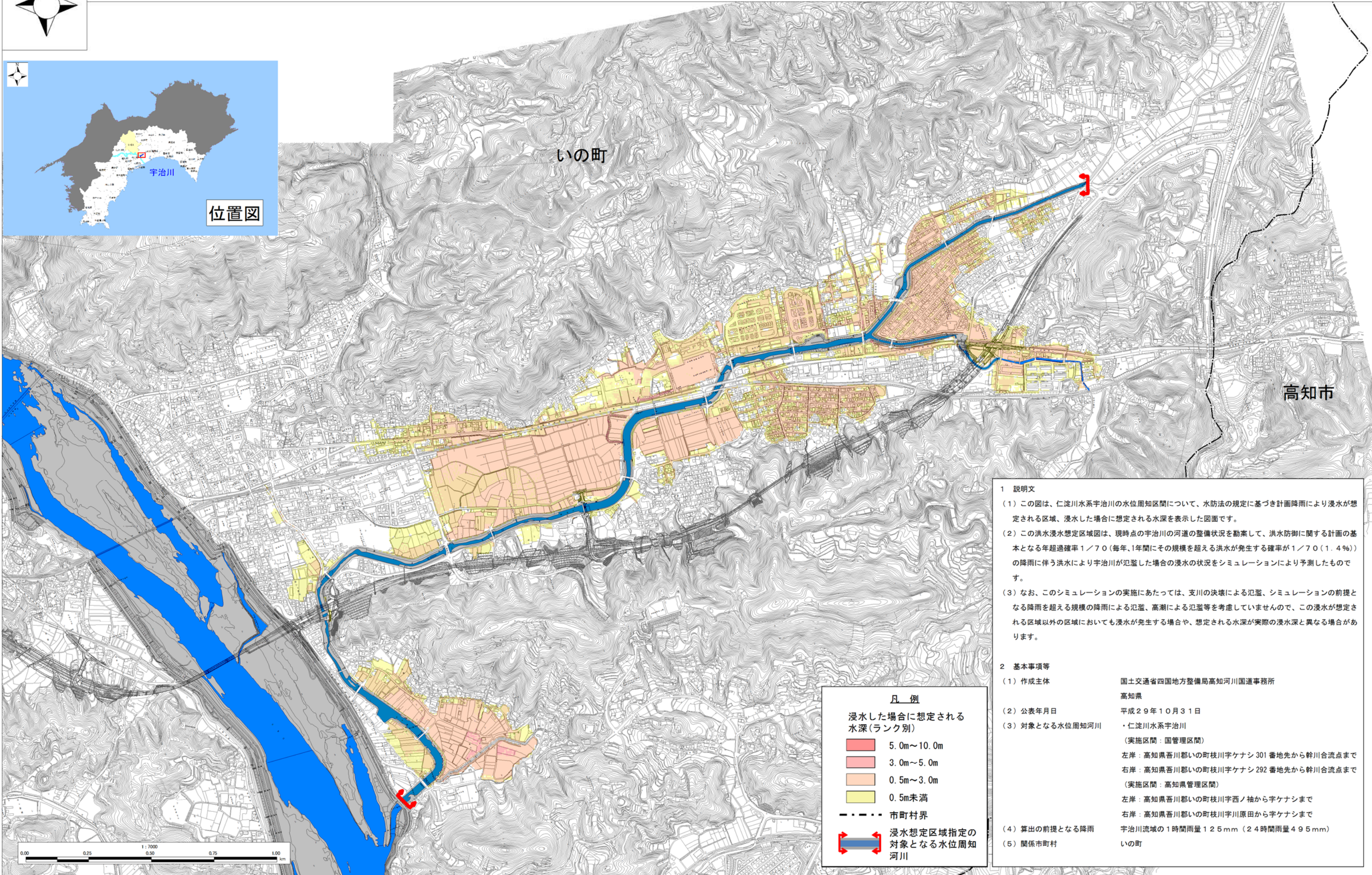


# 仁淀川水系宇治川 洪水浸水想定区域図（計画規模）【国・高知県管理区間 総括図】



**1 説明文**

(1) この図は、仁淀川水系宇治川の水位周知区間について、水防法の規定に基づき計画降雨により浸水が想定される区域、浸水した場合に想定される水深を表示した図面です。

(2) この洪水浸水想定区域図は、現時点の宇治川の河道の整備状況を勘案して、洪水防御に関する計画の基本となる年超過確率1/70（毎年、1年間にその規模を超える洪水が発生する確率が1/70（1.4%））の降雨に伴う洪水により宇治川が氾濫した場合の浸水の状況をシミュレーションにより予測したものです。

(3) なお、このシミュレーションの実施にあたっては、支川の決壊による氾濫、シミュレーションの前提となる降雨を超える規模の降雨による氾濫、高潮による氾濫等を考慮していませんので、この浸水が想定される区域以外の区域においても浸水が発生する場合や、想定される水深が実際の浸水深と異なる場合があります。

**2 基本事項等**

(1) 作成主体 国土交通省四国地方整備局高知河川国道事務所  
高知県

(2) 公表年月日 平成29年10月31日

(3) 対象となる水位周知河川 ・仁淀川水系宇治川  
(実施区間：国管理区間)  
左岸：高知県香川郡いの町枝川字ケナシ301番地先から幹川合流点まで  
右岸：高知県香川郡いの町枝川字ケナシ292番地先から幹川合流点まで  
(実施区間：高知県管理区間)  
左岸：高知県香川郡いの町枝川字西ノ袖から字ケナシまで  
右岸：高知県香川郡いの町枝川字川原田から字ケナシまで

(4) 算出の前提となる降雨 宇治川流域の1時間雨量125mm（24時間雨量495mm）

(5) 関係市町村 いの町

**凡例**

浸水した場合に想定される水深(ランク別)

- 5.0m～10.0m
- 3.0m～5.0m
- 0.5m～3.0m
- 0.5m未満

--- 市町村界

浸水想定区域指定の対象となる水位周知河川

