

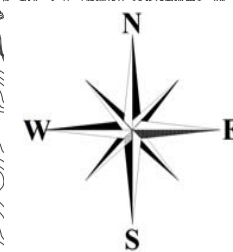
# 新莊川水系新莊川 洪水浸水想定区域図 (想定最大規模) (1/3)

## 1 説明文

- (1) この図は、新莊川水系新莊川（以下、「新莊川」という。）について、水防法の規定により指定された想定し得る最大規模の降雨による洪水浸水想定区域、浸水した場合に想定される水深を表示した図面です。
- (2) この洪水浸水想定区域図は、指定時点の新莊川の河道及び洪水調節施設の整備状況を勘案して、想定し得る最大規模の降雨に伴う洪水により、新莊川が氾濫した場合の浸水の状況をシミュレーションにより予測したものです。
- (3) このシミュレーションの実施にあたっては、対象となる区間以外での氾濫、今回想定した規模を超える降雨による氾濫、高潮及び内水による氾濫等を考慮していませんので、この洪水浸水想定区域図に指定されていない区域においても浸水が発生する場合や、想定される水深が実際の浸水深と異なる場合があります。

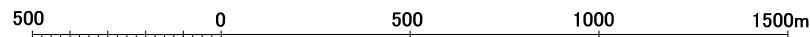
## 2 基本事項等

- |                |                             |
|----------------|-----------------------------|
| (1) 作成主体       | 高知県                         |
| (2) 指定年月日      | 令和4年3月16日                   |
| (3) 指定の根拠法令    | 水防法（昭和24年法律第193号）第14条第2項第3号 |
| (4) 対象となる区間    | 高知県高岡郡津野町杉ノ川から海まで           |
| (5) 算出の前提となる降雨 | 新莊川流域の24時間総雨量1,132mm        |
| (6) 関係市町村      | 須崎市、津野町                     |

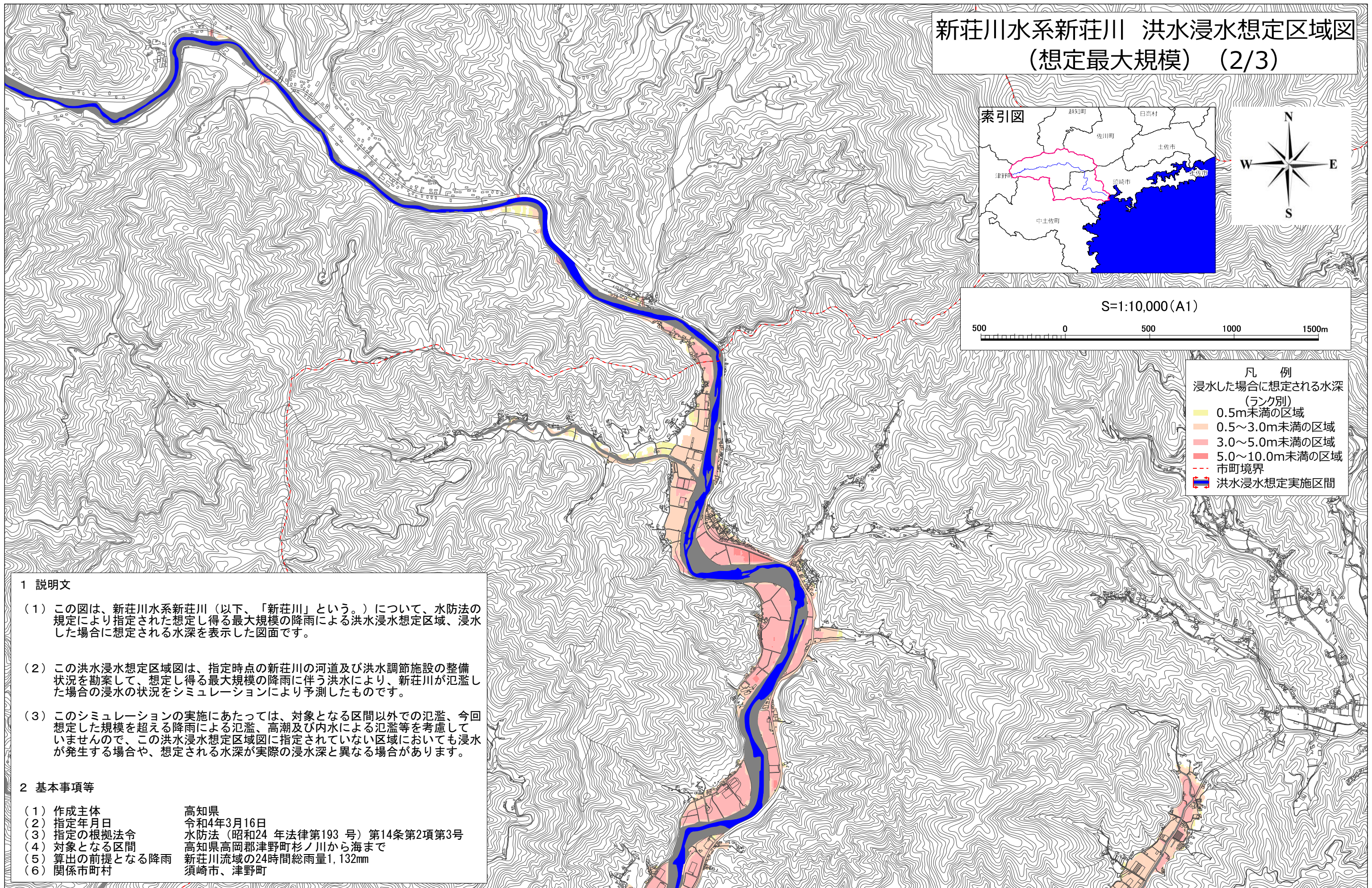


- 凡例
- 浸水した場合に想定される水深  
(ランク別)
- 0.5m未満の区域
  - 0.5～3.0m未満の区域
  - 3.0～5.0m未満の区域
  - 5.0～10.0m未満の区域
  - 市町境界
  - 洪水浸水想定実施区間

S=1:10,000 (A1)



# 新莊川水系新莊川 洪水浸水想定区域図 (想定最大規模) (2/3)



## 1 説明文

- (1) この図は、新莊川水系新莊川（以下、「新莊川」という。）について、水防法の規定により指定された想定し得る最大規模の降雨による洪水浸水想定区域、浸水した場合に想定される水深を表示した図面です。
- (2) この洪水浸水想定区域図は、指定時点の新莊川の河道及び洪水調節施設の整備状況を勘案して、想定し得る最大規模の降雨に伴う洪水により、新莊川が氾濫した場合の浸水の状況をシミュレーションにより予測したものです。
- (3) このシミュレーションの実施にあたっては、対象となる区間以外での氾濫、今回想定した規模を超える降雨による氾濫、高潮及び内水による氾濫等を考慮していませんので、この洪水浸水想定区域図に指定されていない区域においても浸水が発生する場合や、想定される水深が実際の浸水深と異なる場合があります。

## 2 基本事項等

- |                |                             |
|----------------|-----------------------------|
| (1) 作成主体       | 高知県                         |
| (2) 指定年月日      | 令和4年3月16日                   |
| (3) 指定の根拠法令    | 水防法（昭和24年法律第193号）第14条第2項第3号 |
| (4) 対象となる区間    | 高知県高岡郡津野町杉ノ川から海まで           |
| (5) 算出の前提となる降雨 | 新莊川流域の24時間総雨量1,132mm        |
| (6) 関係市町村      | 須崎市、津野町                     |

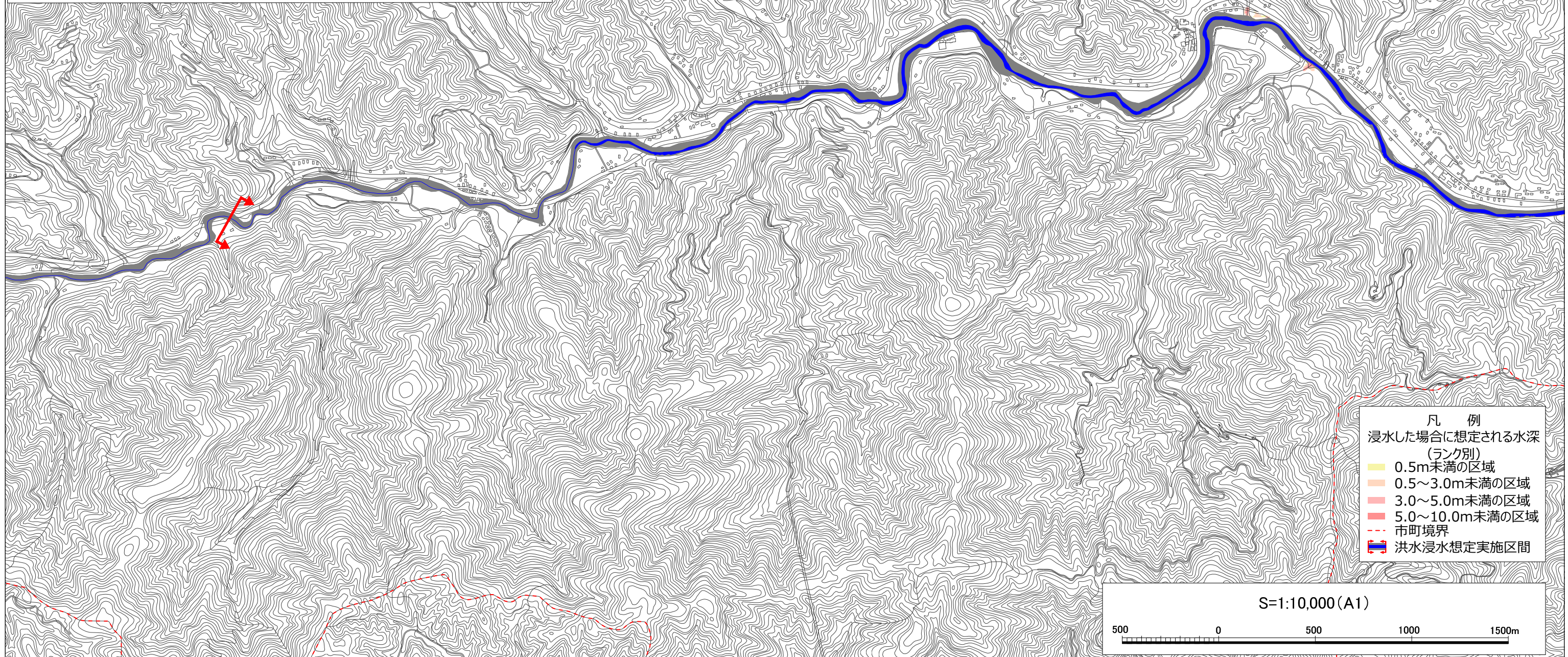
### 1 説明文

- (1) この図は、新莊川水系新莊川（以下、「新莊川」という。）について、水防法の規定により指定された想定し得る最大規模の降雨による洪水浸水想定区域、浸水した場合に想定される水深を表示した図面です。
- (2) この洪水浸水想定区域図は、指定時点の新莊川の河道及び洪水調節施設の整備状況を勘案して、想定し得る最大規模の降雨に伴う洪水により、新莊川が氾濫した場合の浸水の状況をシミュレーションにより予測したものです。
- (3) このシミュレーションの実施にあたっては、対象となる区間以外での氾濫、今回想定した規模を超える降雨による氾濫、高潮及び内水による氾濫等を考慮していませんので、この洪水浸水想定区域図に指定されていない区域においても浸水が発生する場合や、想定される水深が実際の浸水深と異なる場合があります。

### 2 基本事項等

- |                |                             |
|----------------|-----------------------------|
| (1) 作成主体       | 高知県                         |
| (2) 指定年月日      | 令和4年3月16日                   |
| (3) 指定の根拠法令    | 水防法（昭和24年法律第193号）第14条第2項第3号 |
| (4) 対象となる区間    | 高知県高岡郡津野町杉ノ川から海まで           |
| (5) 算出の前提となる降雨 | 新莊川流域の24時間総雨量1,132mm        |
| (6) 関係市町村      | 須崎市、津野町                     |

## 新莊川水系新莊川 洪水浸水想定区域図 (想定最大規模) (3/3)



凡 例	
浸水した場合に想定される水深 (ランク別)	
	0.5m未満の区域
	0.5～3.0m未満の区域
	3.0～5.0m未満の区域
	5.0～10.0m未満の区域
	市町境界
	洪水浸水想定実施区間