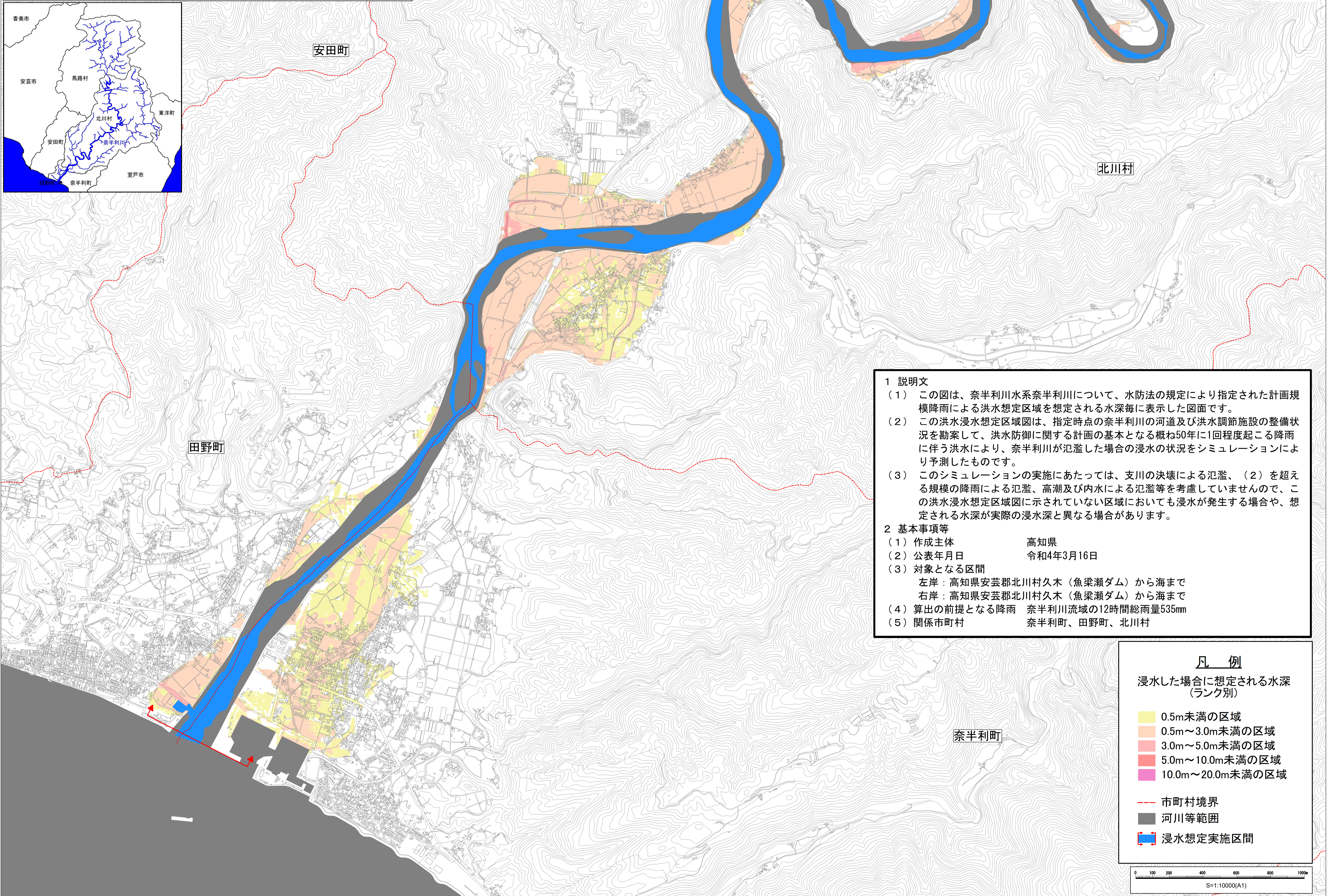
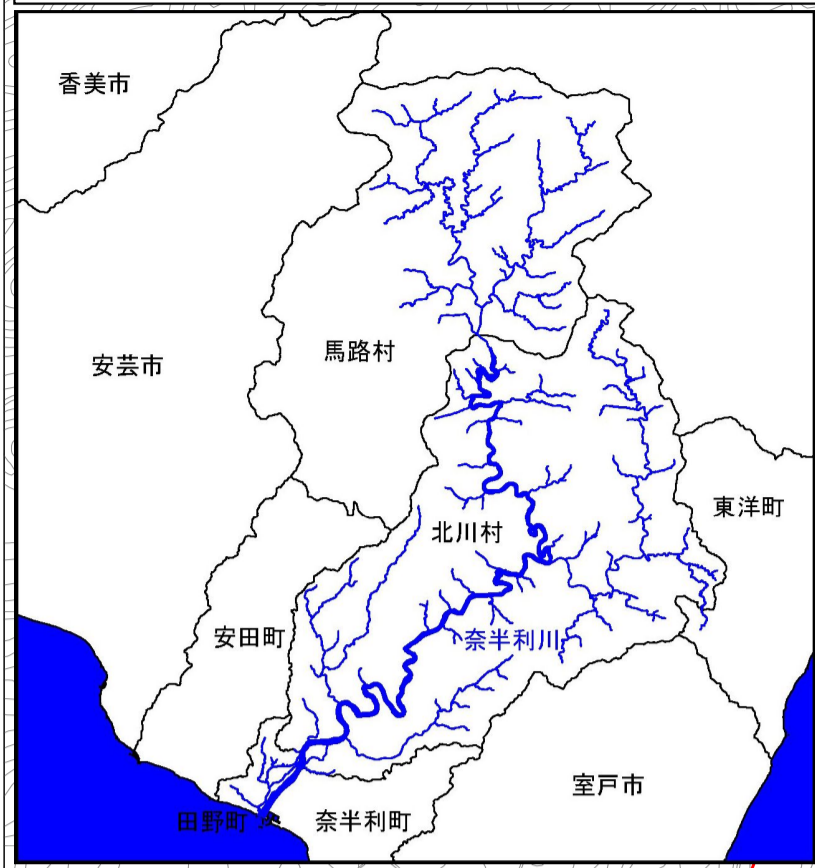


奈半利川水系奈半利川 洪水浸水想定区域図
(計画規模) 1/4



1 説明文

(1) この図は、奈半利川水系奈半利川について、水防法の規定により指定された計画規模降雨による洪水想定区域を想定される水深毎に表示した図面です。

(2) この洪水浸水想定区域図は、指定時点の奈半利川の河道及び洪水調節施設の整備状況を勘案して、洪水防御に関する計画の基本となる概ね50年に1回程度起こる降雨に伴う洪水により、奈半利川が氾濫した場合の浸水の状況をシミュレーションにより予測したものです。

(3) このシミュレーションの実施にあたっては、支川の決壊による氾濫、(2)を超える規模の降雨による氾濫、高潮及び内水による氾濫等を考慮していませんので、この洪水浸水想定区域図に示されていない区域においても浸水が発生する場合や、想定される水深が実際の浸水深と異なる場合があります。

2 基本事項等

(1) 作成主体 高知県

(2) 公表年月日 令和4年3月16日

(3) 対象となる区間
左岸：高知県安芸郡北川村久木（魚梁瀬ダム）から海まで
右岸：高知県安芸郡北川村久木（魚梁瀬ダム）から海まで

(4) 算出の前提となる降雨 奈半利川流域の12時間総雨量535mm

(5) 関係市町村 奈半利町、田野町、北川村

凡 例

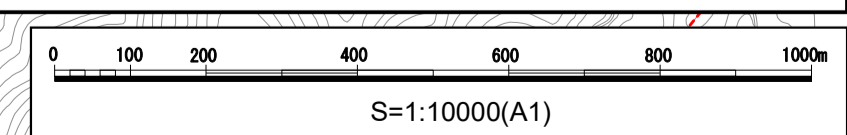
浸水した場合に想定される水深
(ランク別)

- 0.5m未満の区域
- 0.5m～3.0m未満の区域
- 3.0m～5.0m未満の区域
- 5.0m～10.0m未満の区域
- 10.0m～20.0m未満の区域

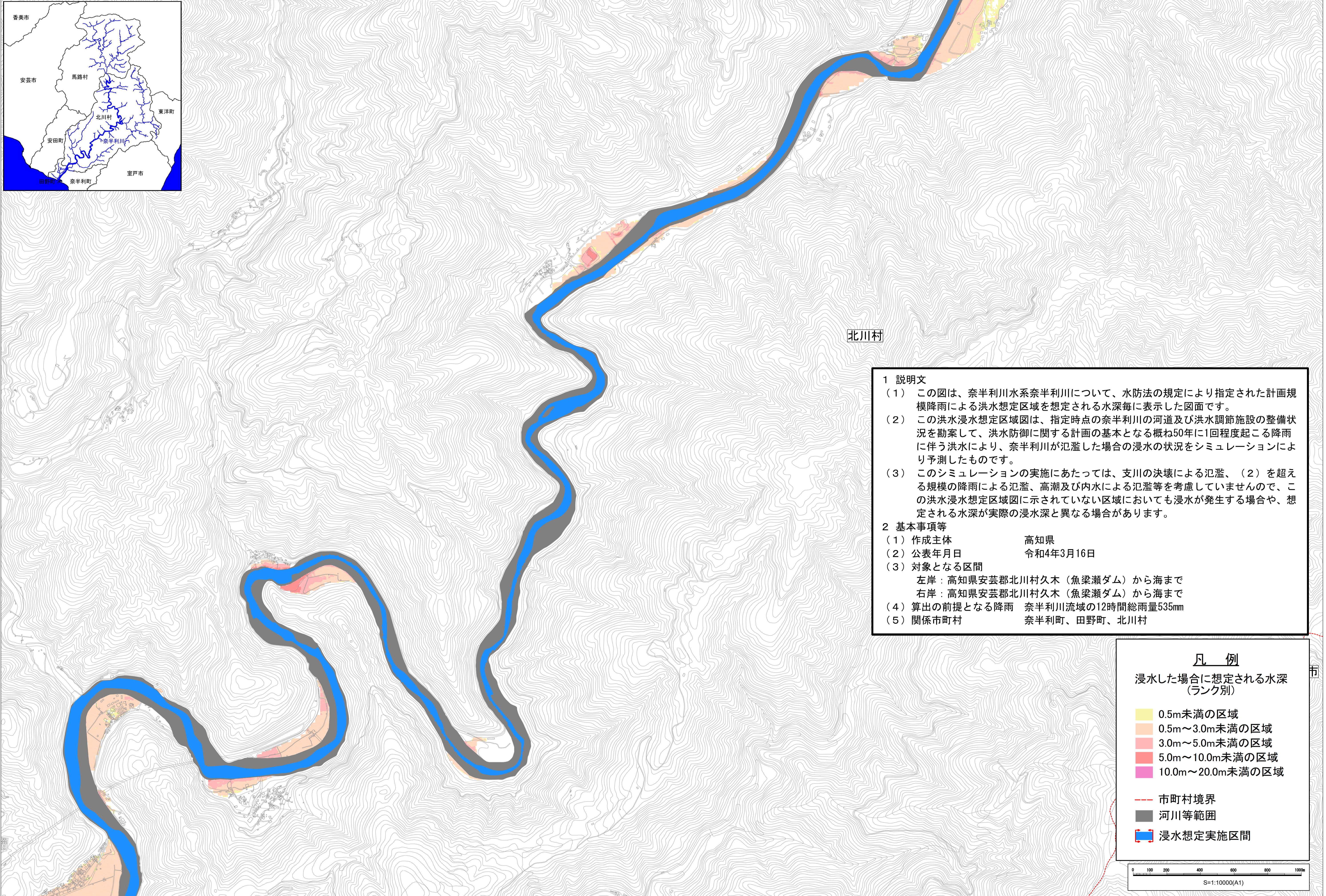
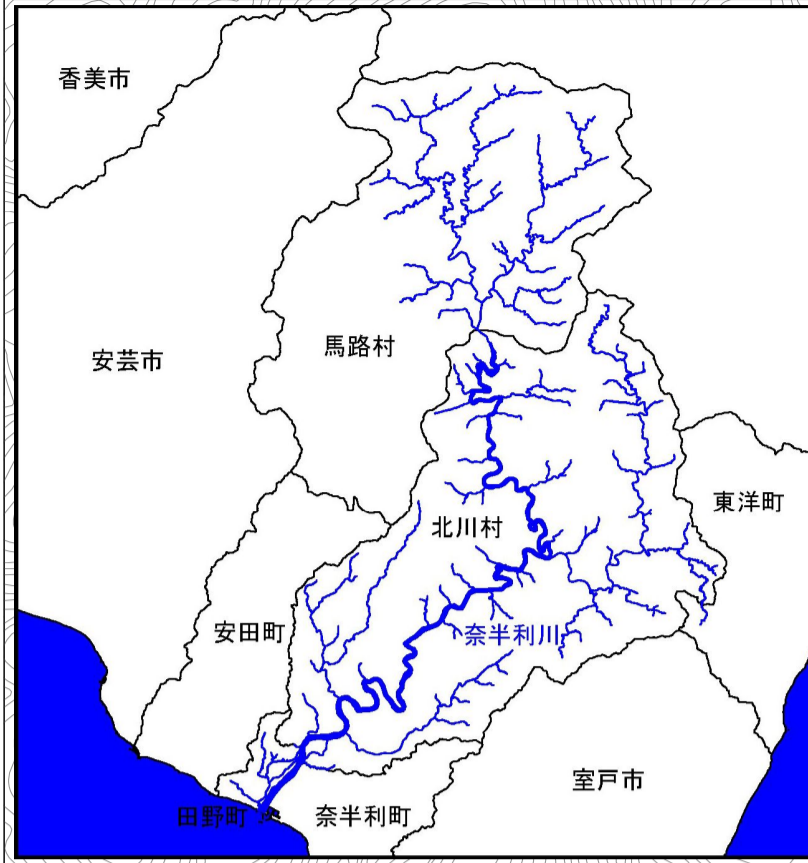
--- 市町村境界

■ 河川等範囲

■ 浸水想定実施区間



奈半利川水系奈半利川 洪水浸水想定区域図
(計画規模) 2/4

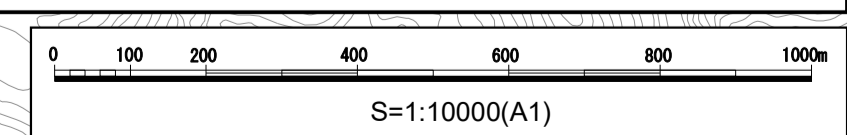


- 1 説明文
- (1) この図は、奈半利川水系奈半利川について、水防法の規定により指定された計画規模降雨による洪水想定区域を想定される水深毎に表示した図面です。
 - (2) この洪水浸水想定区域図は、指定時点の奈半利川の河道及び洪水調節施設の整備状況を勘案して、洪水防御に関する計画の基本となる概ね50年に1回程度起こる降雨に伴う洪水により、奈半利川が氾濫した場合の浸水の状況をシミュレーションにより予測したものです。
 - (3) このシミュレーションの実施にあたっては、支川の決壊による氾濫、(2)を超える規模の降雨による氾濫、高潮及び内水による氾濫等を考慮していませんので、この洪水浸水想定区域図に示されていない区域においても浸水が発生する場合や、想定される水深が実際の浸水深と異なる場合があります。
- 2 基本事項等
- | | |
|----------------|--|
| (1) 作成主体 | 高知県 |
| (2) 公表年月日 | 令和4年3月16日 |
| (3) 対象となる区間 | 左岸：高知県安芸郡北川村久木（魚梁瀬ダム）から海まで
右岸：高知県安芸郡北川村久木（魚梁瀬ダム）から海まで |
| (4) 算出の前提となる降雨 | 奈半利川流域の12時間総雨量535mm |
| (5) 関係市町村 | 奈半利町、田野町、北川村 |

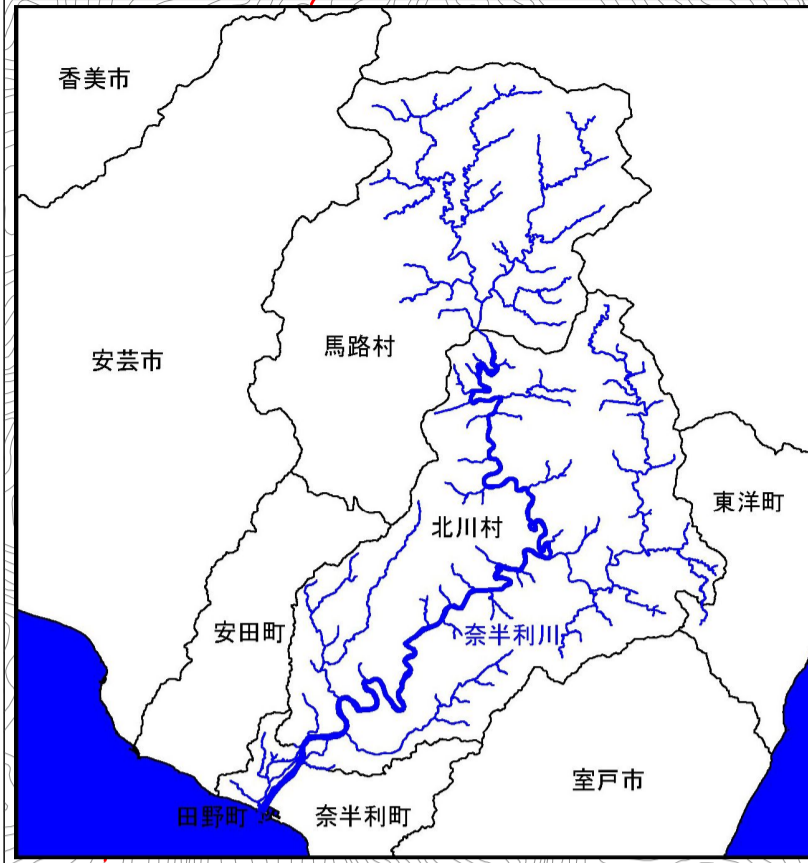
凡 例

浸水した場合に想定される水深
(ランク別)

	0.5m未満の区域
	0.5m～3.0m未満の区域
	3.0m～5.0m未満の区域
	5.0m～10.0m未満の区域
	10.0m～20.0m未満の区域
	市町村境界
	河川等範囲
	浸水想定実施区間



奈半利川水系奈半利川 洪水浸水想定区域図 (計画規模) 3/4



1 説明文

(1) この図は、奈半利川水系奈半利川について、水防法の規定により指定された計画規模降雨による洪水想定区域を想定される水深毎に表示した図面です。

(2) この洪水浸水想定区域図は、指定時点の奈半利川の河道及び洪水調節施設の整備状況を勘案して、洪水防御に関する計画の基本となる概ね50年に1回程度起こる降雨に伴う洪水により、奈半利川が氾濫した場合の浸水の状況をシミュレーションにより予測したものです。

(3) このシミュレーションの実施にあたっては、支川の決壊による氾濫、(2)を超える規模の降雨による氾濫、高潮及び内水による氾濫等を考慮していませんので、この洪水浸水想定区域図に示されていない区域においても浸水が発生する場合や、想定される水深が実際の浸水深と異なる場合があります。

2 基本事項等

(1) 作成主体 高知県

(2) 公表年月日 令和4年3月16日

(3) 対象となる区間
左岸：高知県安芸郡北川村久木（魚梁瀬ダム）から海まで
右岸：高知県安芸郡北川村久木（魚梁瀬ダム）から海まで

(4) 算出の前提となる降雨 奈半利川流域の12時間総雨量535mm

(5) 関係市町村 奈半利町、田野町、北川村



凡 例

浸水した場合に想定される水深
(ランク別)

- 0.5m未満の区域
- 0.5m～3.0m未満の区域
- 3.0m～5.0m未満の区域
- 5.0m～10.0m未満の区域
- 10.0m～20.0m未満の区域

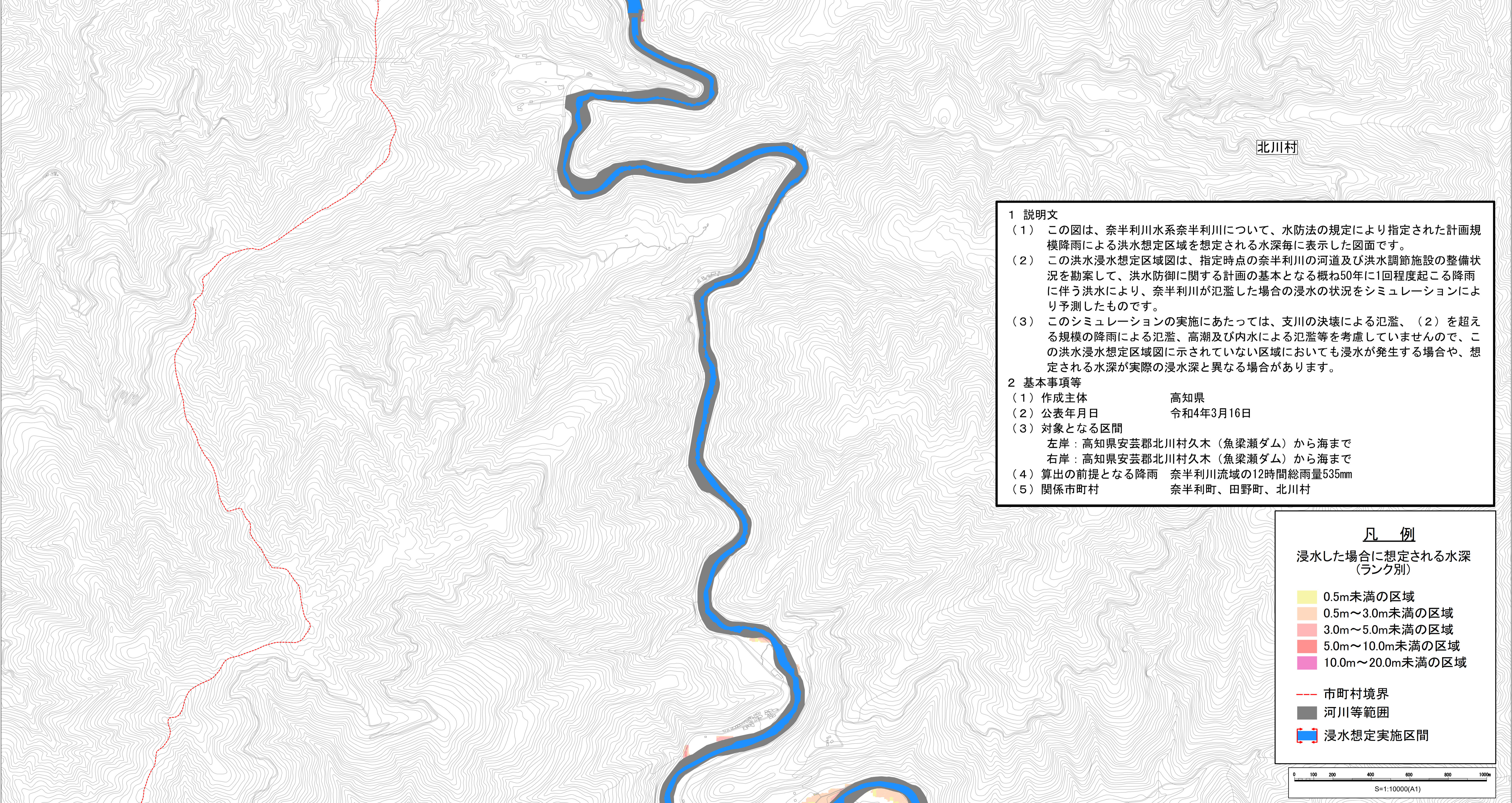
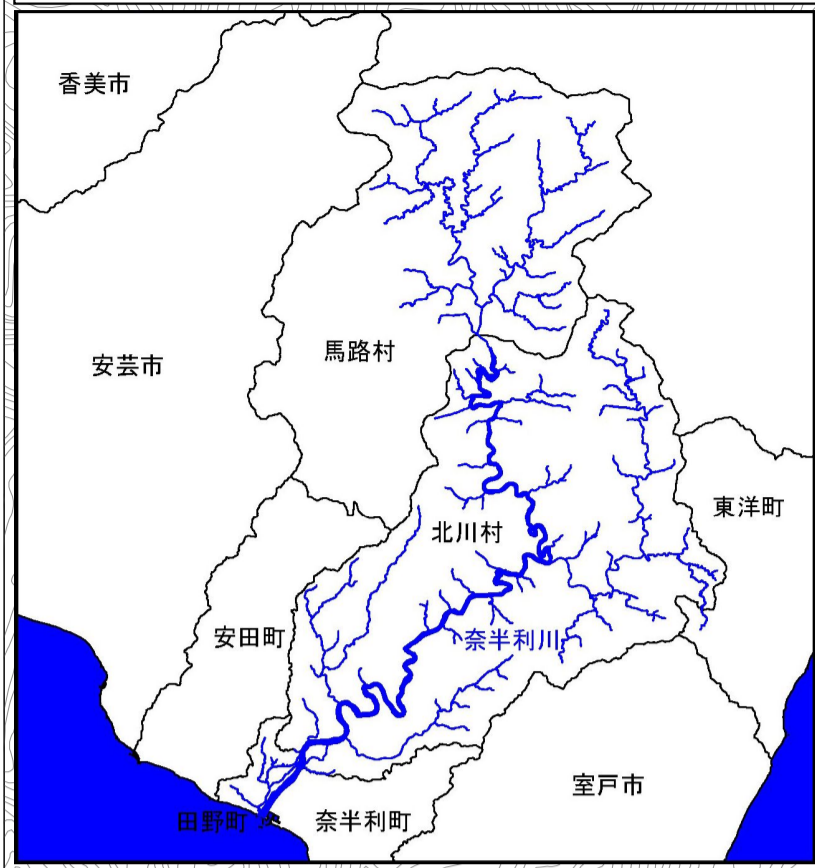
--- 市町村境界

■ 河川等範囲

■ 浸水想定実施区間

0 100 200 400 600 800 1000m
S=1:10000(A1)

奈半利川水系奈半利川 洪水浸水想定区域図
(計画規模) 4/4



- 1 説明文
- (1) この図は、奈半利川水系奈半利川について、水防法の規定により指定された計画規模降雨による洪水想定区域を想定される水深毎に表示した図面です。
 - (2) この洪水浸水想定区域図は、指定時点の奈半利川の河道及び洪水調節施設の整備状況を勘案して、洪水防御に関する計画の基本となる概ね50年に1回程度起こる降雨に伴う洪水により、奈半利川が氾濫した場合の浸水の状況をシミュレーションにより予測したものです。
 - (3) このシミュレーションの実施にあたっては、支川の決壊による氾濫、(2)を超える規模の降雨による氾濫、高潮及び内水による氾濫等を考慮していませんので、この洪水浸水想定区域図に示されていない区域においても浸水が発生する場合や、想定される水深が実際の浸水深と異なる場合があります。
- 2 基本事項等
- (1) 作成主体 高知県
 - (2) 公表年月日 令和4年3月16日
 - (3) 対象となる区間
左岸：高知県安芸郡北川村久木（魚梁瀬ダム）から海まで
右岸：高知県安芸郡北川村久木（魚梁瀬ダム）から海まで
 - (4) 算出の前提となる降雨 奈半利川流域の12時間総雨量535mm
 - (5) 関係市町村 奈半利町、田野町、北川村

凡 例

浸水した場合に想定される水深
(ランク別)

- 0.5m未満の区域
- 0.5m～3.0m未満の区域
- 3.0m～5.0m未満の区域
- 5.0m～10.0m未満の区域
- 10.0m～20.0m未満の区域

- 市町村境界
- 河川等範囲
- 浸水想定実施区間

