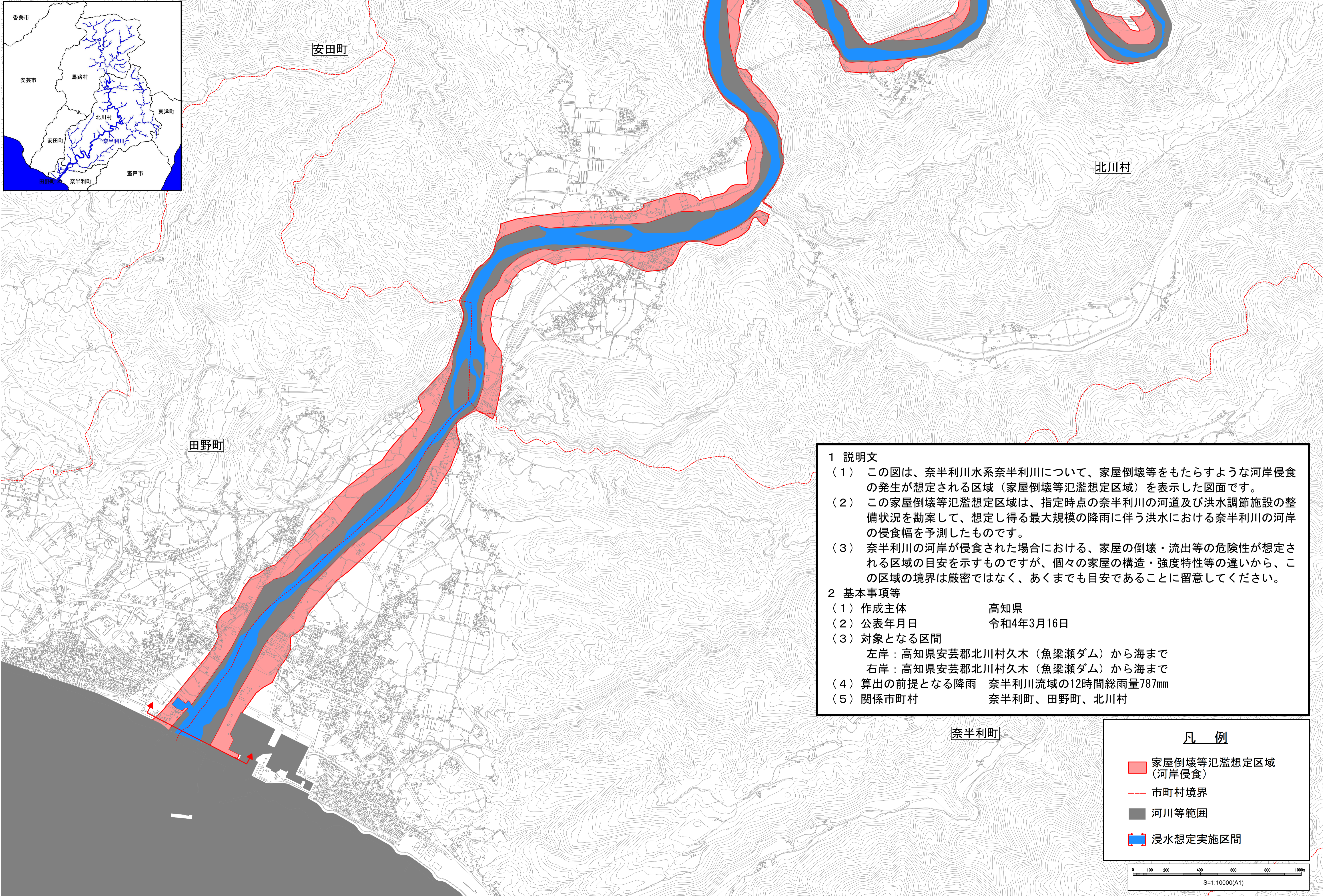
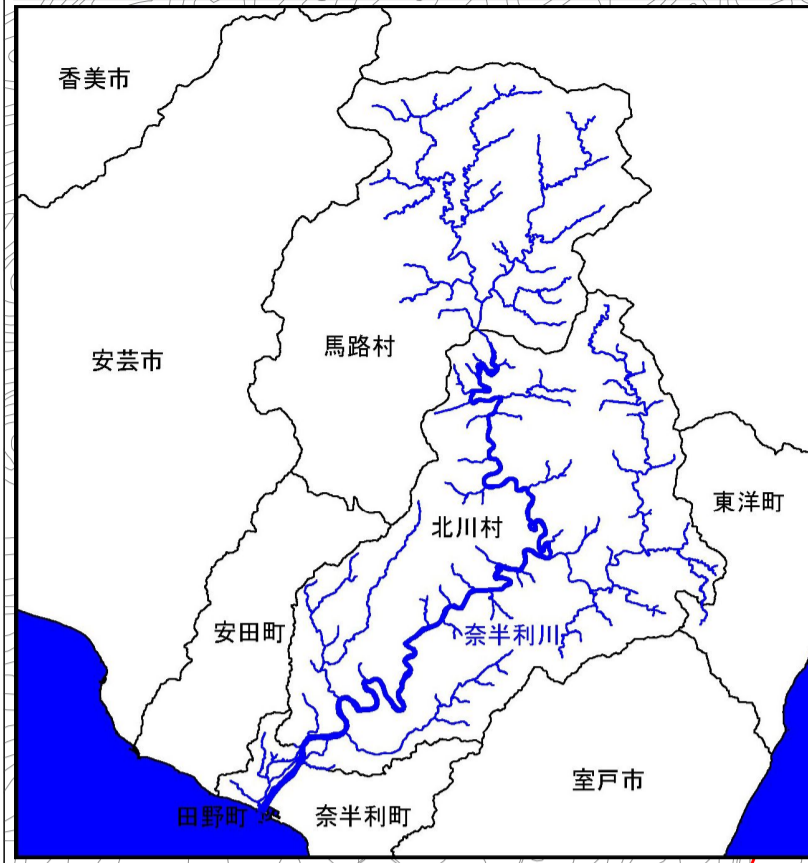


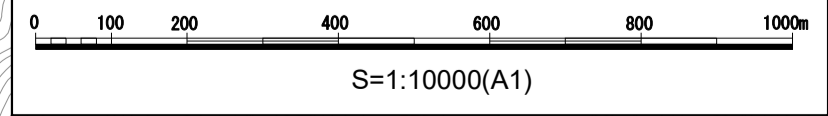
奈半利川水系奈半利川 洪水浸水想定区域図
 (家屋倒壊等氾濫想定区域 (河岸侵食)) 1/4



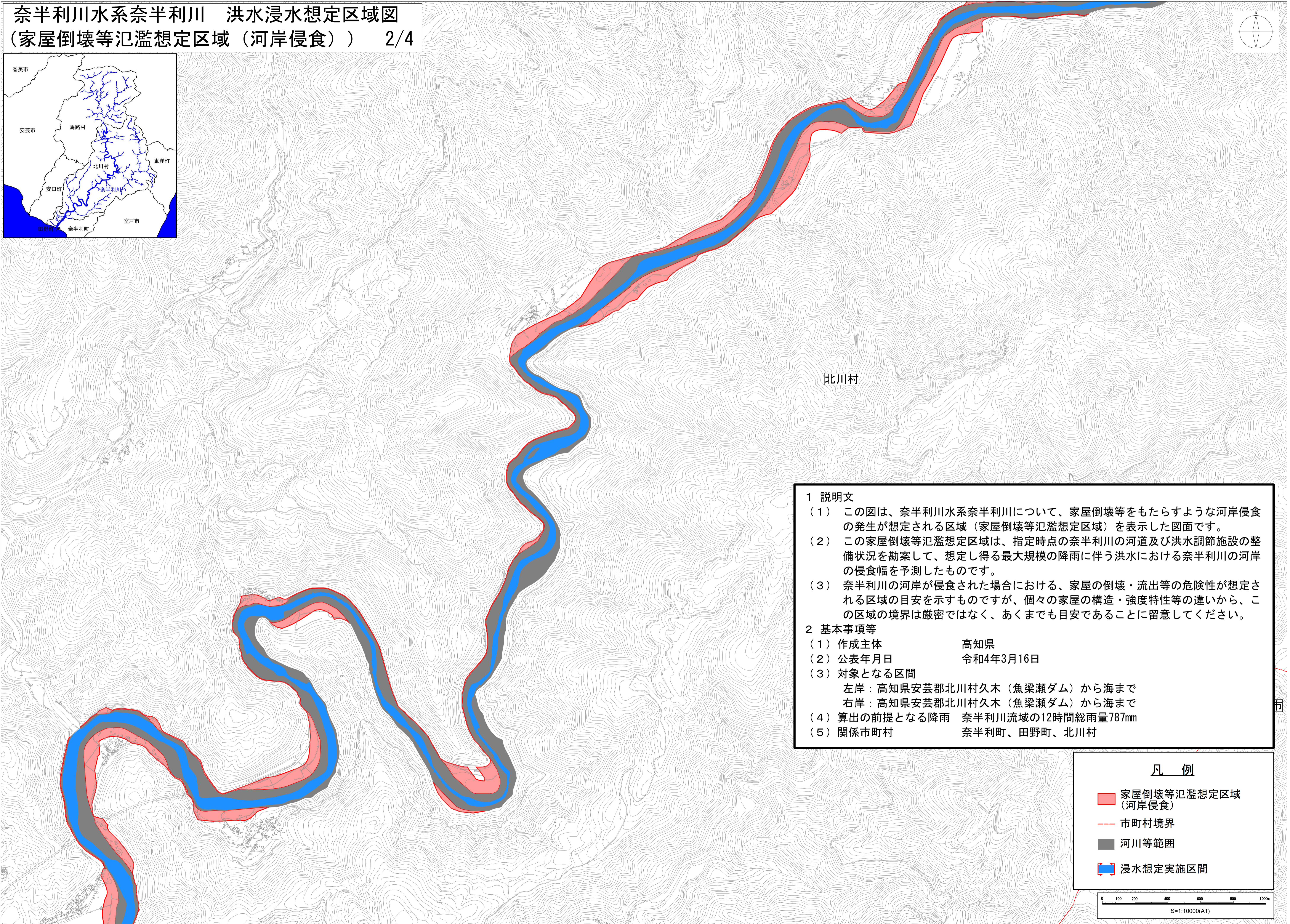
- 1 説明文
- (1) この図は、奈半利川水系奈半利川について、家屋倒壊等をもたらすような河岸侵食の発生が想定される区域（家屋倒壊等氾濫想定区域）を表示した図面です。
 - (2) この家屋倒壊等氾濫想定区域は、指定時点の奈半利川の河道及び洪水調節施設の整備状況を勘案して、想定し得る最大規模の降雨に伴う洪水における奈半利川の河岸の侵食幅を予測したものです。
 - (3) 奈半利川の河岸が侵食された場合における、家屋の倒壊・流出等の危険性が想定される区域の目安を示すものですが、個々の家屋の構造・強度特性等の違いから、この区域の境界は厳密ではなく、あくまでも目安であることに留意してください。
- 2 基本事項等
- (1) 作成主体 高知県
 - (2) 公表年月日 令和4年3月16日
 - (3) 対象となる区間
 左岸：高知県安芸郡北川村久木（魚梁瀬ダム）から海まで
 右岸：高知県安芸郡北川村久木（魚梁瀬ダム）から海まで
 - (4) 算出の前提となる降雨 奈半利川流域の12時間総雨量787mm
 - (5) 関係市町村 奈半利町、田野町、北川村

凡 例

- 家屋倒壊等氾濫想定区域 (河岸侵食)
- 市町村境界
- 河川等範囲
- 浸水想定実施区間



奈半利川水系奈半利川 洪水浸水想定区域図
(家屋倒壊等氾濫想定区域(河岸侵食)) 2/4

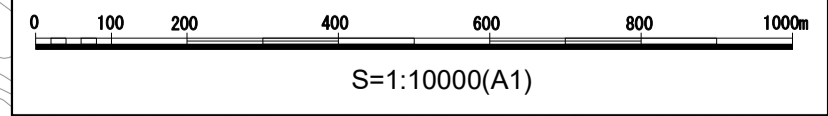


1 説明文
(1) この図は、奈半利川水系奈半利川について、家屋倒壊等をもたらすような河岸侵食の発生が想定される区域(家屋倒壊等氾濫想定区域)を表示した図面です。
(2) この家屋倒壊等氾濫想定区域は、指定時点の奈半利川の河道及び洪水調節施設の整備状況を勘案して、想定し得る最大規模の降雨に伴う洪水における奈半利川の河岸の侵食幅を予測したものです。
(3) 奈半利川の河岸が侵食された場合における、家屋の倒壊・流出等の危険性が想定される区域の目安を示すものですが、個々の家屋の構造・強度特性等の違いから、この区域の境界は厳密ではなく、あくまでも目安であることに留意してください。

2 基本事項等
(1) 作成主体 高知県
(2) 公表年月日 令和4年3月16日
(3) 対象となる区間
左岸：高知県安芸郡北川村久木(魚梁瀬ダム)から海まで
右岸：高知県安芸郡北川村久木(魚梁瀬ダム)から海まで
(4) 算出の前提となる降雨 奈半利川流域の12時間総雨量787mm
(5) 関係市町村 奈半利町、田野町、北川村

凡 例

- 家屋倒壊等氾濫想定区域(河岸侵食)
- 市町村境界
- 河川等範囲
- 浸水想定実施区間



奈半利川水系奈半利川 洪水浸水想定区域図 (家屋倒壊等氾濫想定区域 (河岸侵食)) 3/4

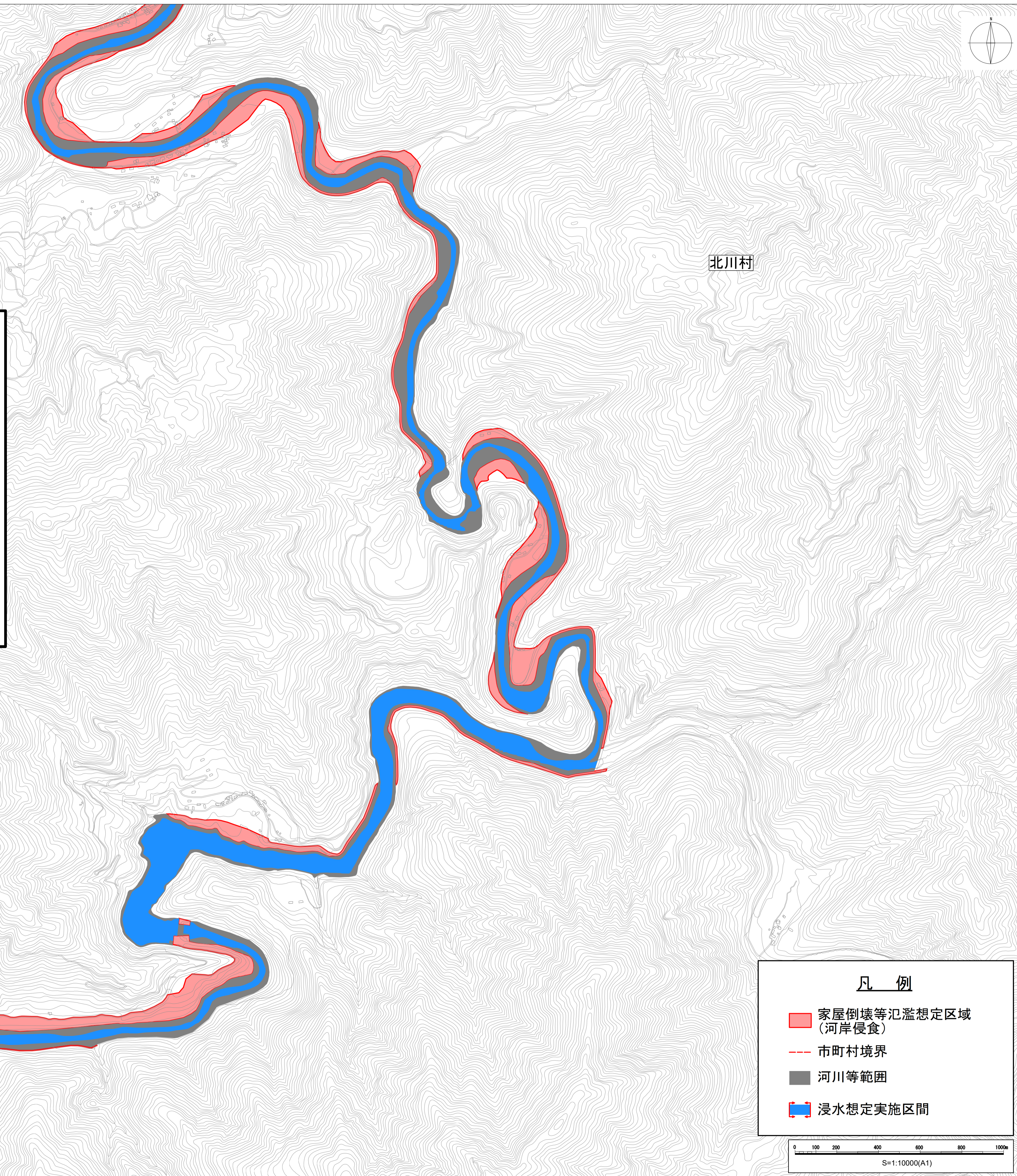


1 説明文

- (1) この図は、奈半利川水系奈半利川について、家屋倒壊等をもたらすような河岸侵食の発生が想定される区域（家屋倒壊等氾濫想定区域）を表示した図面です。
- (2) この家屋倒壊等氾濫想定区域は、指定時点の奈半利川の河道及び洪水調節施設の整備状況を勘案して、想定し得る最大規模の降雨に伴う洪水における奈半利川の河岸の侵食幅を予測したものです。
- (3) 奈半利川の河岸が侵食された場合における、家屋の倒壊・流出等の危険性が想定される区域の目安を示すものですが、個々の家屋の構造・強度特性等の違いから、この区域の境界は厳密ではなく、あくまでも目安であることに留意してください。

2 基本事項等

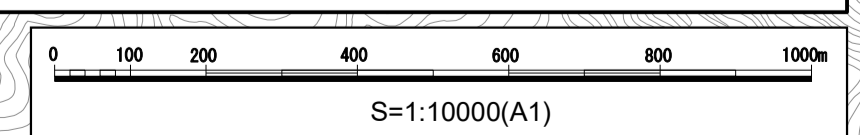
- (1) 作成主体 高知県
- (2) 公表年月日 令和4年3月16日
- (3) 対象となる区間
左岸：高知県安芸郡北川村久木（魚梁瀬ダム）から海まで
右岸：高知県安芸郡北川村久木（魚梁瀬ダム）から海まで
- (4) 算出の前提となる降雨 奈半利川流域の12時間総雨量787mm
- (5) 関係市町村 奈半利町、田野町、北川村



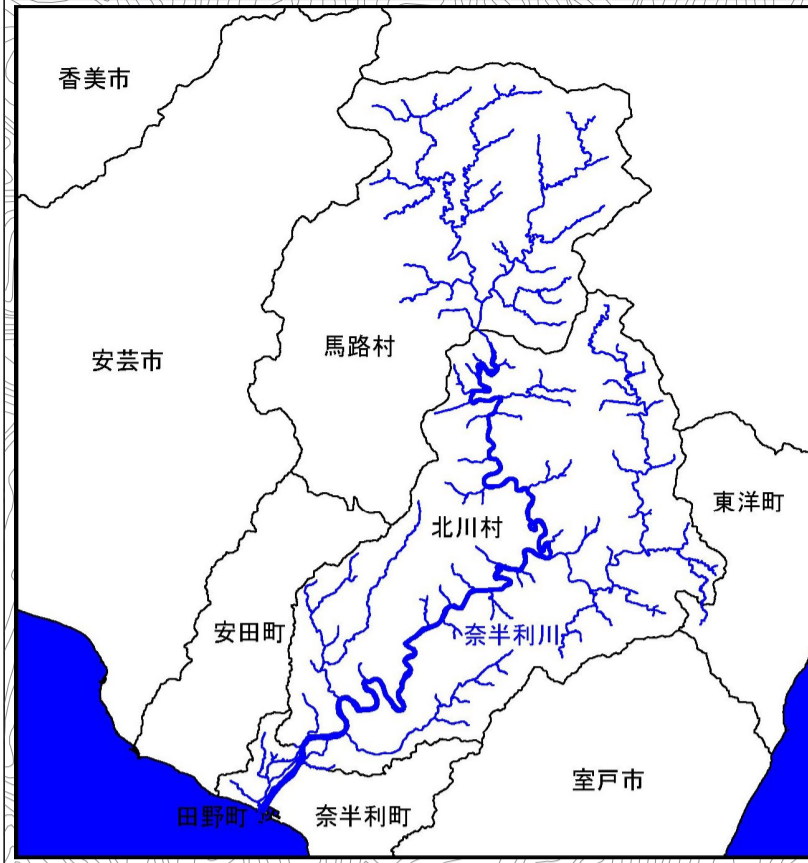
北川村

凡 例

- 家屋倒壊等氾濫想定区域 (河岸侵食)
- 市町村境界
- 河川等範囲
- 浸水想定実施区間



奈半利川水系奈半利川 洪水浸水想定区域図 (家屋倒壊等氾濫想定区域 (河岸侵食)) 4/4



馬路村

北川村





1 説明文

- (1) この図は、奈半利川水系奈半利川について、家屋倒壊等をもたらすような河岸侵食の発生が想定される区域（家屋倒壊等氾濫想定区域）を表示した図面です。
- (2) この家屋倒壊等氾濫想定区域は、指定時点の奈半利川の河道及び洪水調節施設の整備状況を勘案して、想定し得る最大規模の降雨に伴う洪水における奈半利川の河岸の侵食幅を予測したものです。
- (3) 奈半利川の河岸が侵食された場合における、家屋の倒壊・流出等の危険性が想定される区域の目安を示すものですが、個々の家屋の構造・強度特性等の違いから、この区域の境界は厳密ではなく、あくまでも目安であることに留意してください。

2 基本事項等

- (1) 作成主体 高知県
- (2) 公表年月日 令和4年3月16日
- (3) 対象となる区間
左岸：高知県安芸郡北川村久木（魚梁瀬ダム）から海まで
右岸：高知県安芸郡北川村久木（魚梁瀬ダム）から海まで
- (4) 算出の前提となる降雨 奈半利川流域の12時間総雨量787mm
- (5) 関係市町村 奈半利町、田野町、北川村

凡 例

-  家屋倒壊等氾濫想定区域 (河岸侵食)
-  市町村境界
-  河川等範囲
-  浸水想定実施区間

