

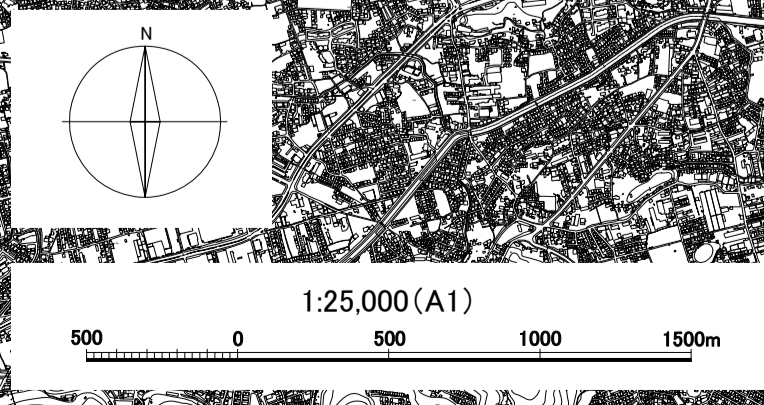
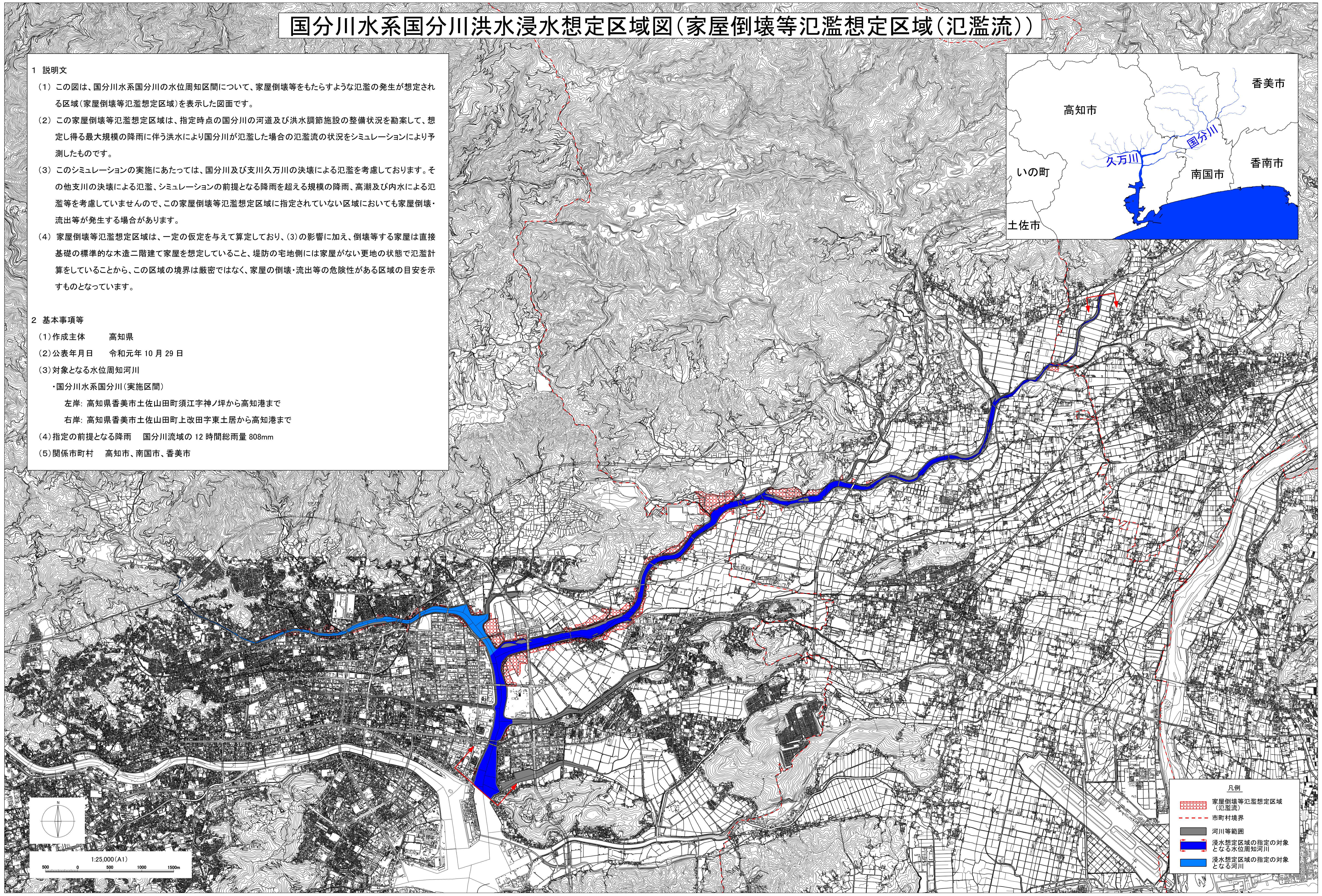
国分川水系国分川洪水浸水想定区域図(家屋倒壊等氾濫想定区域(氾濫流))

1 説明文

- (1) この図は、国分川水系国分川の水位周知区間について、家屋倒壊等をもたらすような氾濫の発生が想定される区域(家屋倒壊等氾濫想定区域)を表示した図面です。
- (2) この家屋倒壊等氾濫想定区域は、指定時点の国分川の河道及び洪水調節施設の整備状況を勘案して、想定し得る最大規模の降雨に伴う洪水により国分川が氾濫した場合の氾濫流の状況をシミュレーションにより予測したものです。
- (3) このシミュレーションの実施にあたっては、国分川及び支川久万川の決壊による氾濫を考慮しております。その他支川の決壊による氾濫、シミュレーションの前提となる降雨を超える規模の降雨、高潮及び内水による氾濫等を考慮していませんので、この家屋倒壊等氾濫想定区域に指定されていない区域においても家屋倒壊・流出等が発生する場合があります。
- (4) 家屋倒壊等氾濫想定区域は、一定の仮定を与えて算定しており、(3)の影響に加え、倒壊等する家屋は直接基礎の標準的な木造二階建て家屋を想定していること、堤防の宅地側には家屋がない更地の状態で氾濫計算をしていることから、この区域の境界は厳密ではなく、家屋の倒壊・流出等の危険性がある区域の目安を示すものとなっています。

2 基本事項等

- (1) 作成主体 高知県
- (2) 公表年月日 令和元年 10 月 29 日
- (3) 対象となる水位周知河川
・国分川水系国分川(実施区間)
左岸: 高知県香美市土佐山田町須江字神ノ坪から高知港まで
右岸: 高知県香美市土佐山田町上改田字東土居から高知港まで
- (4) 指定の前提となる降雨 国分川流域の 12 時間総雨量 808mm
- (5) 関係市町村 高知市、南国市、香美市



凡例	
	家屋倒壊等氾濫想定区域(氾濫流)
	市町村境界
	河川等範囲
	浸水想定区域の指定の対象となる水位周知河川
	浸水想定区域の指定の対象となる河川