

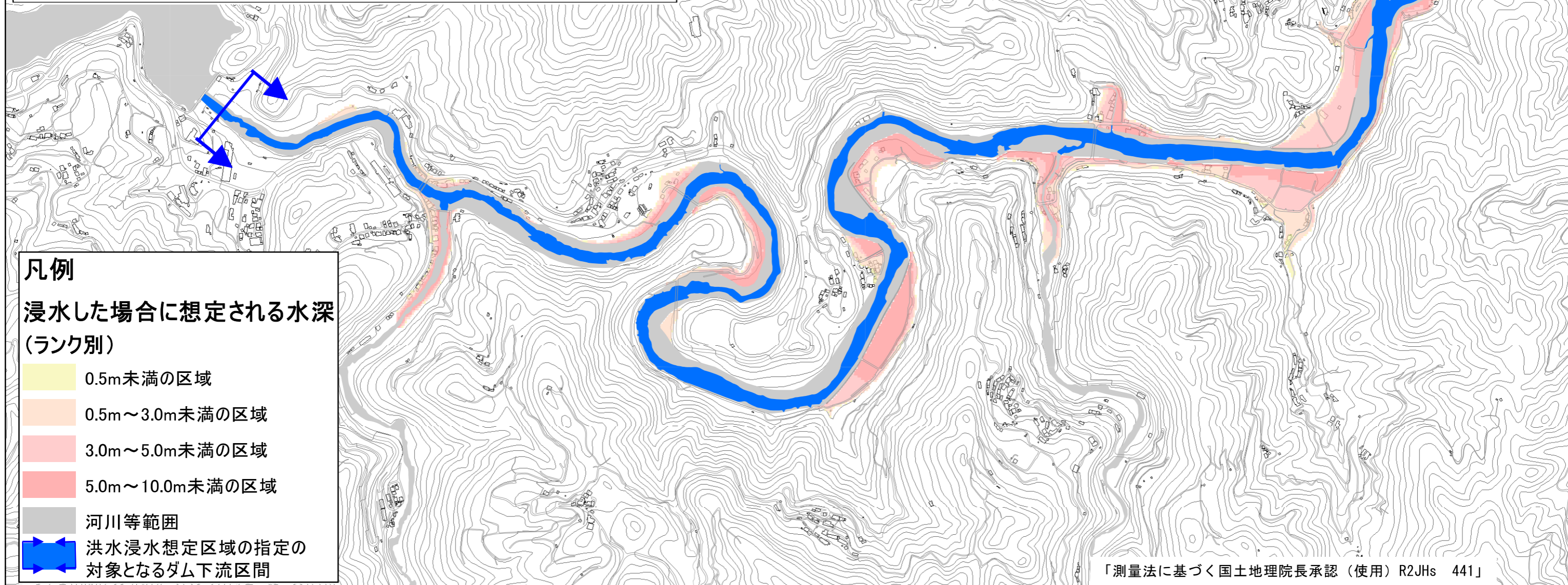
# 鏡川水系 鏡川洪水浸水想定区域図 (想定最大規模)

## 1 説明文

- (1) この図は、鏡川水系鏡川の鏡ダム下流区間について、水防法の規定により指定された想定し得る最大規模の降雨による洪水浸水想定区域、浸水した場合に想定される水深を表示した図面です。
- (2) この洪水浸水想定区域図は、指定時点の鏡川の河道及び洪水調節施設の整備状況を勘案して、想定し得る最大規模の降雨に伴う洪水により鏡川が氾濫した場合の浸水の状況をシミュレーションにより予測したものです。
- (3) なお、このシミュレーションの実施にあたっては、支川の決壊による氾濫、今想定した規模を超える降雨による氾濫、高潮及び内水による氾濫等を考慮していませんので、この洪水浸水想定区域に指定されていない区域においても浸水が発生する場合や、想定される水深が実際の浸水深と異なる場合があります。

## 2 基本事項等

- (1) 作成主体 高知県
- (2) 指定年月日 令和5年3月29日
- (3) 指定の根拠法令 水防法（昭和24年法律193号）第14条第2項第3号
- (4) 対象となる区間 左岸：鏡ダムから高知市尾立（水位周知区間上流端）まで  
右岸：鏡ダムから高知市宗安寺（水位周知区間上流端）まで
- (5) 算出の前提となる降雨 鏡川流域の24時間総雨量 1,123mm
- (6) 関係市町村 高知市



## 凡例

### 浸水した場合に想定される水深 (ランク別)

- 0.5m未満の区域
- 0.5m～3.0m未満の区域
- 3.0m～5.0m未満の区域
- 5.0m～10.0m未満の区域

河川等範囲

洪水浸水想定区域の指定の  
対象となるダム下流区間

「測量法に基づく国土地理院長承認（使用）R2JHs 441」



1:10,000 (A3)

