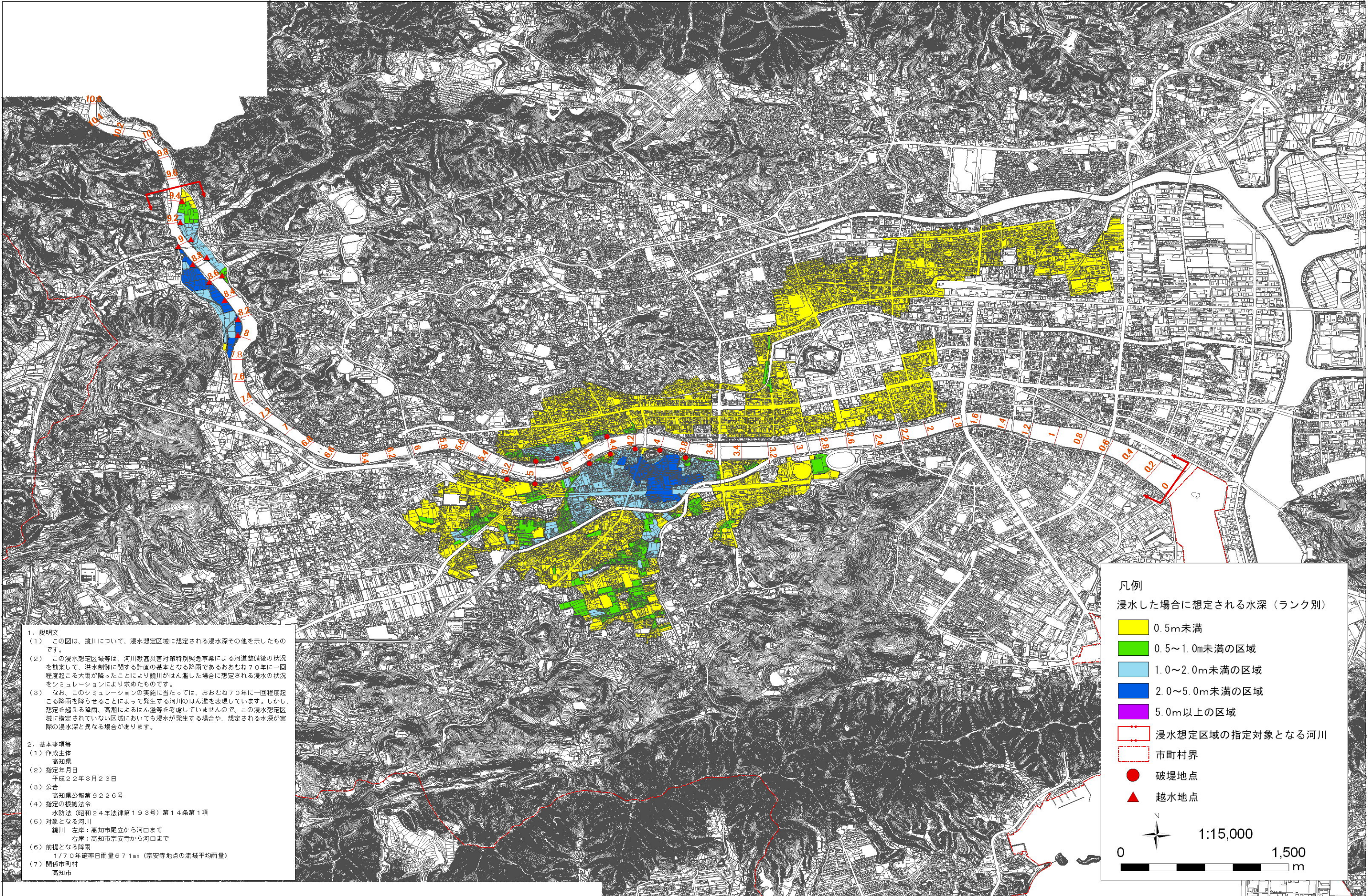


# 二級河川 鏡川浸水想定区域図



1. 説明文  
 (1) この図は、鏡川について、浸水想定区域に想定される浸水深その他を示したものです。  
 (2) この浸水想定区域等は、河川激甚災害対策特別緊急事業による河道整備後の状況を勘案して、洪水制御に関する計画の基本となる降雨であるおおむね70年に一回程度起こる大雨が降ったことにより鏡川がはん濫した場合に想定される浸水の状況をシミュレーションにより求めたものです。  
 (3) なお、このシミュレーションの実施に当たっては、おおむね70年に一回程度起こる降雨を降らせることによって発生する河川のはん濫を表現しています。しかし、想定を超える降雨、高潮によるはん濫等を考慮していませんので、この浸水想定区域に指定されていない区域においても浸水が発生する場合や、想定される浸水深が実際の浸水深と異なる場合があります。

2. 基本事項等  
 (1) 作成主体  
 高知県  
 (2) 指定年月日  
 平成22年3月23日  
 (3) 公告  
 高知県公報第9226号  
 (4) 指定の根拠法令  
 水防法(昭和24年法律第193号)第14条第1項  
 (5) 対象となる河川  
 鏡川 左岸:高知市尾立から河口まで  
 右岸:高知市宗安寺から河口まで  
 (6) 前提となる降雨  
 1/70年確率日雨量67.1mm(宗安寺地点の流域平均雨量)  
 (7) 関係市町村  
 高知市

凡例

浸水した場合に想定される水深(ランク別)

- 0.5m未満
- 0.5~1.0m未満の区域
- 1.0~2.0m未満の区域
- 2.0~5.0m未満の区域
- 5.0m以上の区域

浸水想定区域の指定対象となる河川  
 市町村界  
● 破堤地点  
▲ 越水地点

N  
 1:15,000  
 0  1,500  
 m