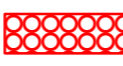


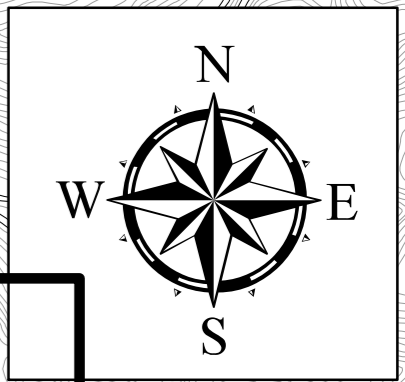


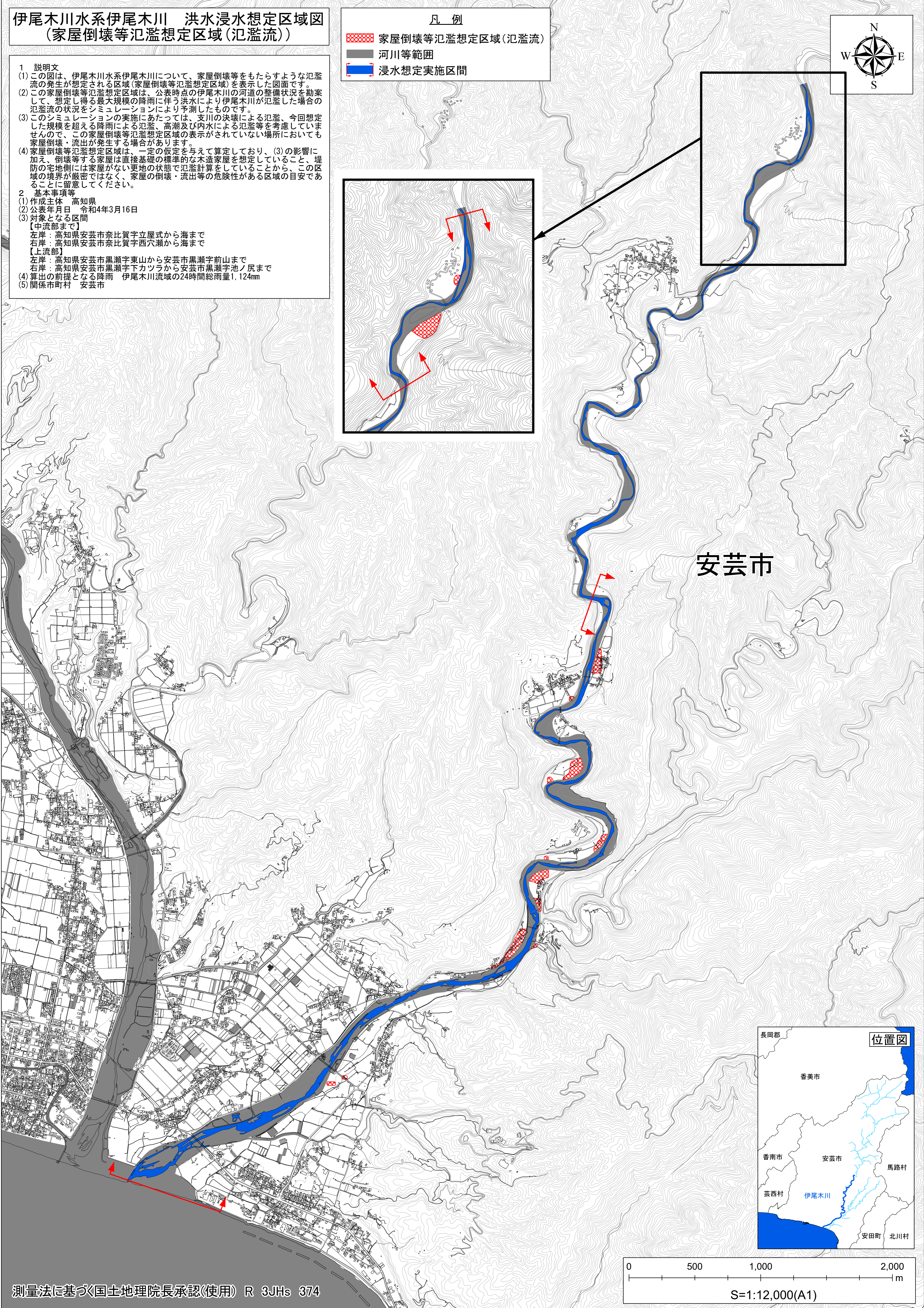
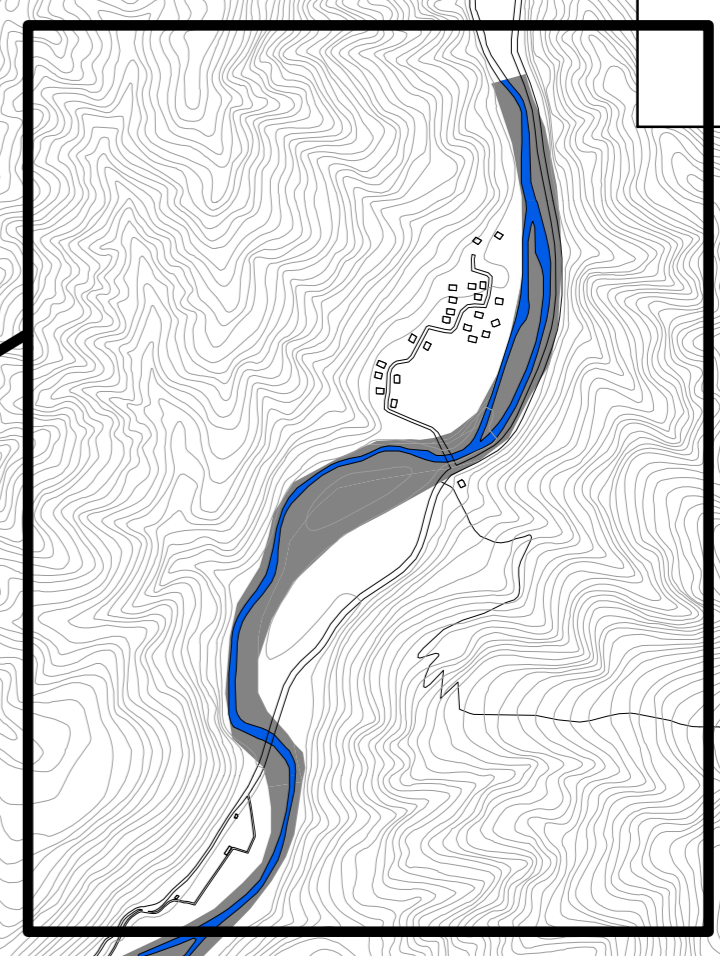
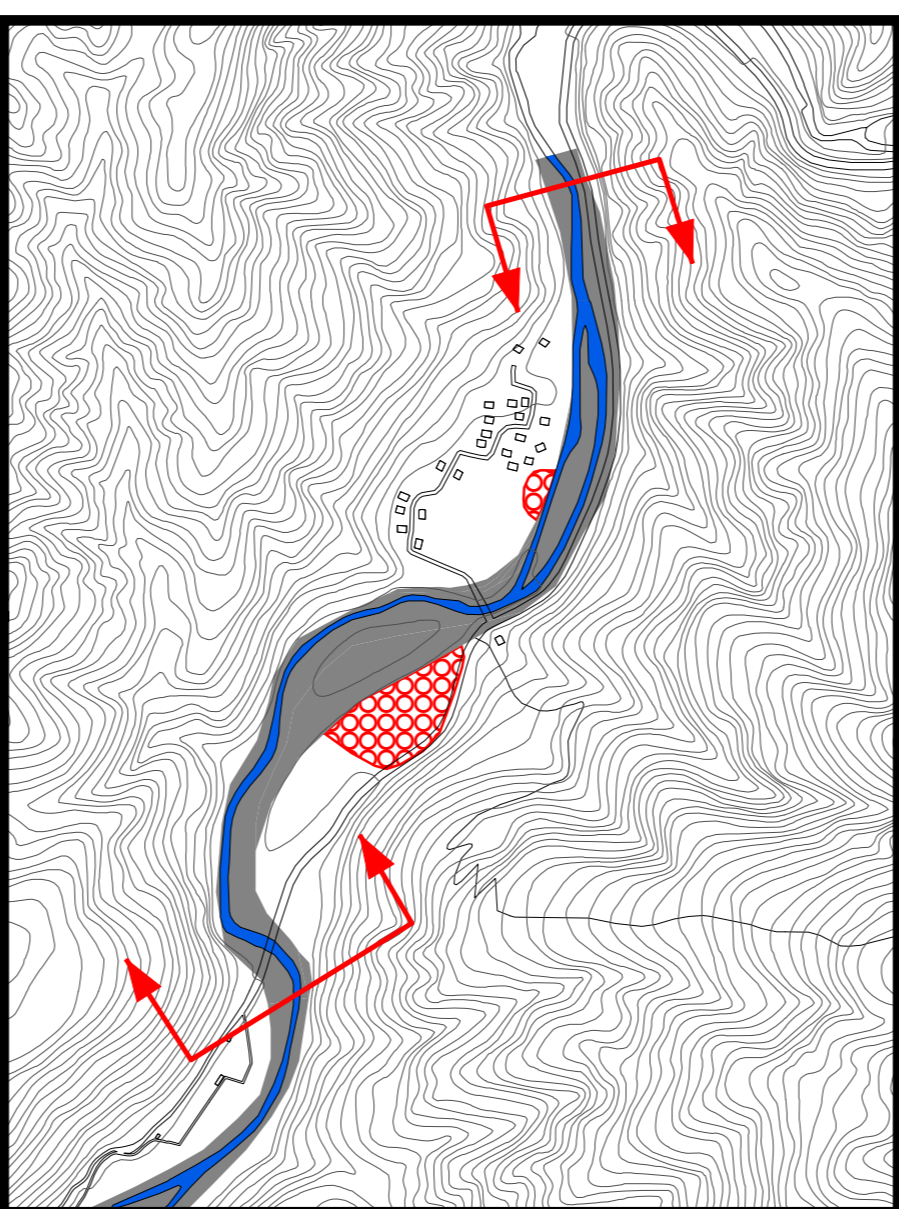
伊尾木川水系伊尾木川 洪水浸水想定区域図 (家屋倒壊等氾濫想定区域(氾濫流))

凡 例

-  家屋倒壊等氾濫想定区域(氾濫流)
-  河川等範囲
-  浸水想定実施区間



- 1 説明文
- (1) この図は、伊尾木川水系伊尾木川について、家屋倒壊等をもたらすような氾濫流の発生が想定される区域(家屋倒壊等氾濫想定区域)を表示した図面です。
 - (2) この家屋倒壊等氾濫想定区域は、公表時点の伊尾木川の河道の整備状況を勘案して、想定し得る最大規模の降雨に伴う洪水により伊尾木川が氾濫した場合の氾濫流の状況をシミュレーションにより予測したものです。
 - (3) このシミュレーションの実施にあたっては、支川の決壊による氾濫、今回想定した規模を超える降雨による氾濫、高潮及び内水による氾濫等を考慮していませんので、この家屋倒壊等氾濫想定区域の表示がされていない場所においても家屋倒壊・流出が発生する場合があります。
 - (4) 家屋倒壊等氾濫想定区域は、一定の仮定を与えて算定しており、(3)の影響に加え、倒壊等する家屋は直接基礎の標準的な木造家屋を想定していること、堤防の宅地側には家屋がない更地の状態で氾濫計算をしていることから、この区域の境界が厳密ではなく、家屋の倒壊・流出等の危険性がある区域の目安であることに留意してください。
- 2 基本事項等
- (1) 作成主体 高知県
 - (2) 公表年月日 令和4年3月16日
 - (3) 対象となる区間
【中流部まで】
左岸：高知県安芸市奈比賀字立屋式から海まで
右岸：高知県安芸市奈比賀字西穴瀬から海まで
【上流部】
左岸：高知県安芸市黒瀬字東山から安芸市黒瀬字前山まで
右岸：高知県安芸市黒瀬字下カツラから安芸市黒瀬字池ノ尻まで
 - (4) 算出の前提となる降雨 伊尾木川流域の24時間総雨量1,124mm
 - (5) 関係市町村 安芸市



安芸市

