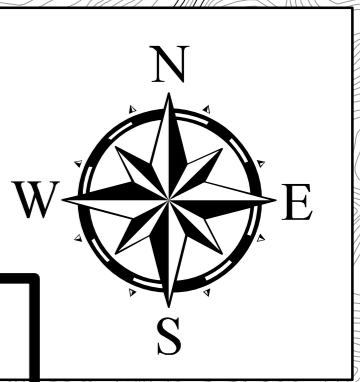
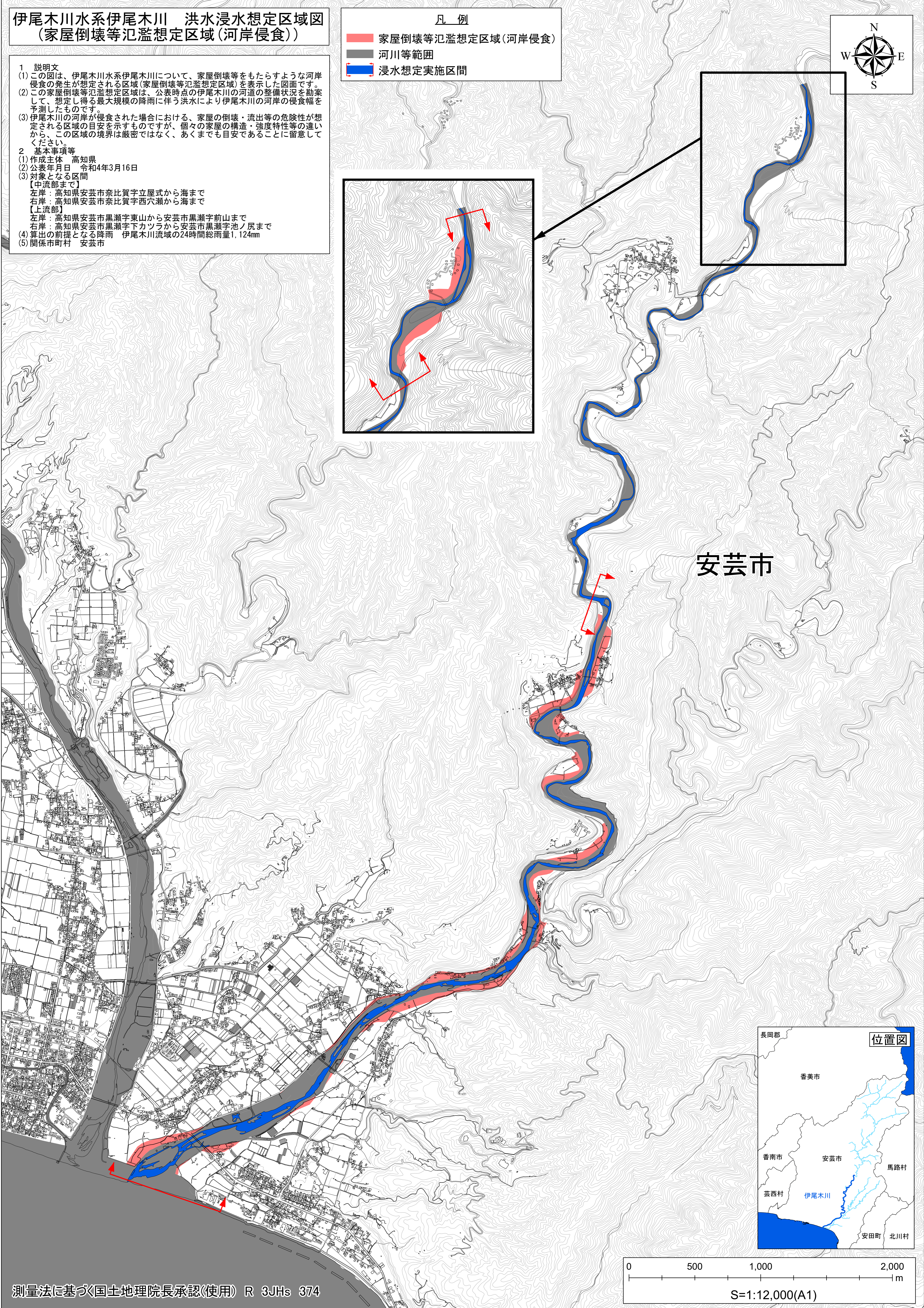
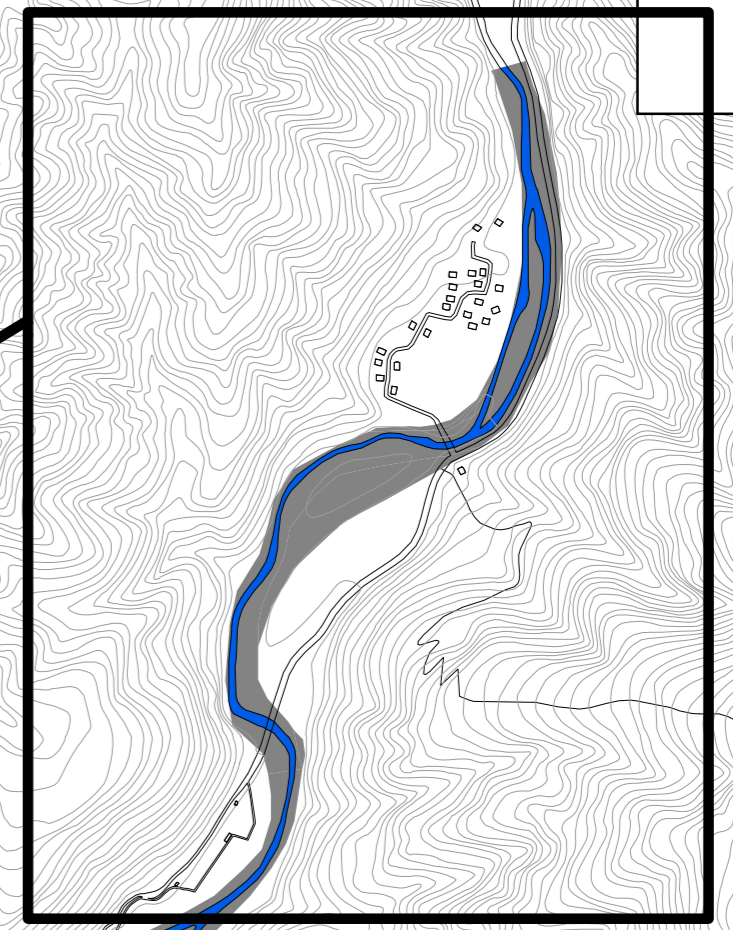
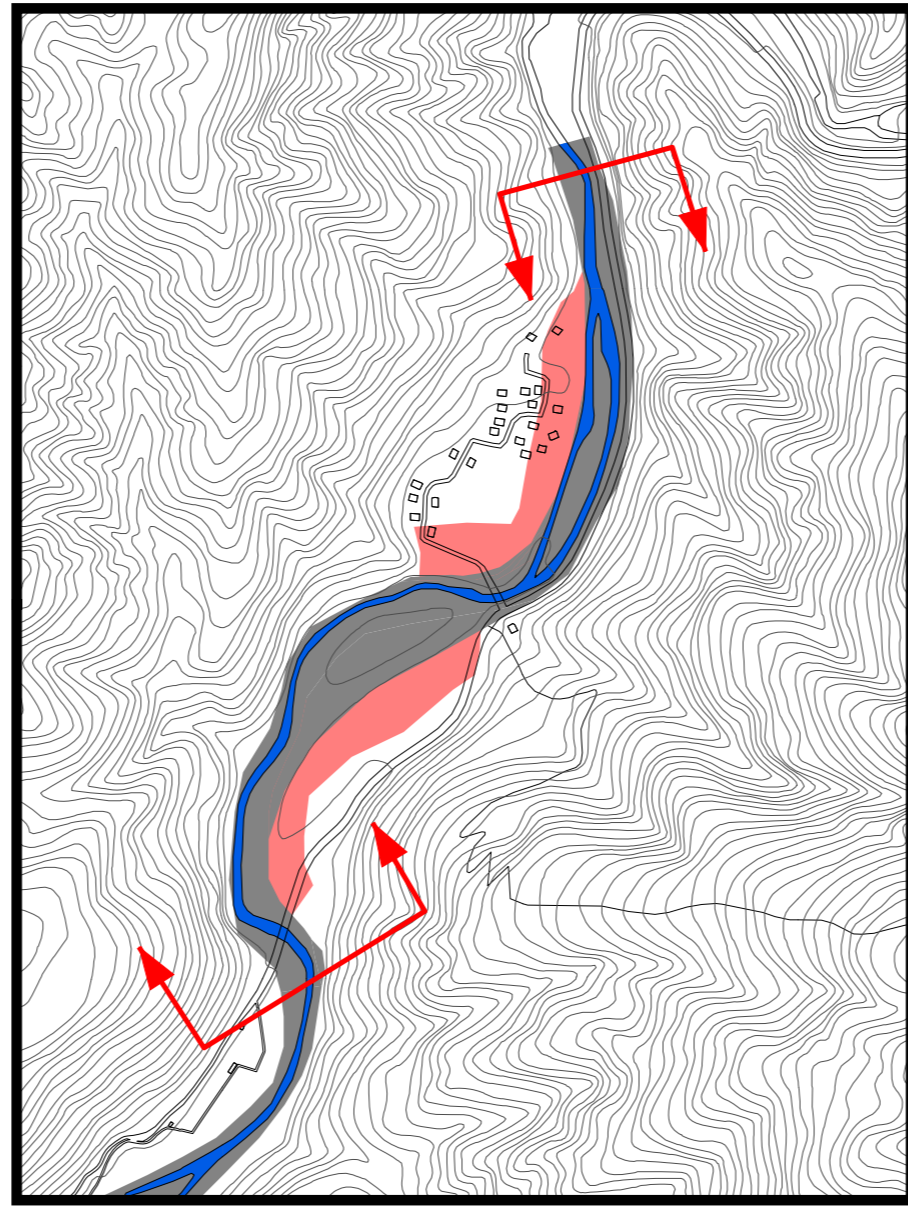


伊尾木川水系伊尾木川 洪水浸水想定区域図 (家屋倒壊等氾濫想定区域(河岸侵食))

- 凡例
- 家屋倒壊等氾濫想定区域(河岸侵食)
 - 河川等範囲
 - 浸水想定実施区間



- 1 説明文
- (1) この図は、伊尾木川水系伊尾木川について、家屋倒壊等をもたらすような河岸侵食の発生が想定される区域(家屋倒壊等氾濫想定区域)を表示した図面です。
 - (2) この家屋倒壊等氾濫想定区域は、公表時点の伊尾木川の河道の整備状況を勘案して、想定し得る最大規模の降雨に伴う洪水により伊尾木川の河岸の侵食幅を予測したものです。
 - (3) 伊尾木川の河岸が侵食された場合における、家屋の倒壊・流出等の危険性が想定される区域の目安を示すものですが、個々の家屋の構造・強度特性等の違いから、この区域の境界は厳密ではなく、あくまでも目安であることに留意してください。
- 2 基本事項等
- (1) 作成主体 高知県
 - (2) 公表年月日 令和4年3月16日
 - (3) 対象となる区間
 - 【中流部まで】
 - 左岸：高知県安芸市奈比賀字立屋式から海まで
 - 右岸：高知県安芸市奈比賀字西穴瀬から海まで
 - 【上流部】
 - 左岸：高知県安芸市黒瀬字東山から安芸市黒瀬字前山まで
 - 右岸：高知県安芸市黒瀬字下カツラから安芸市黒瀬字池ノ尻まで
 - (4) 算出の前提となる降雨 伊尾木川流域の24時間総雨量1,124mm
 - (5) 関係市町村 安芸市



安芸市

