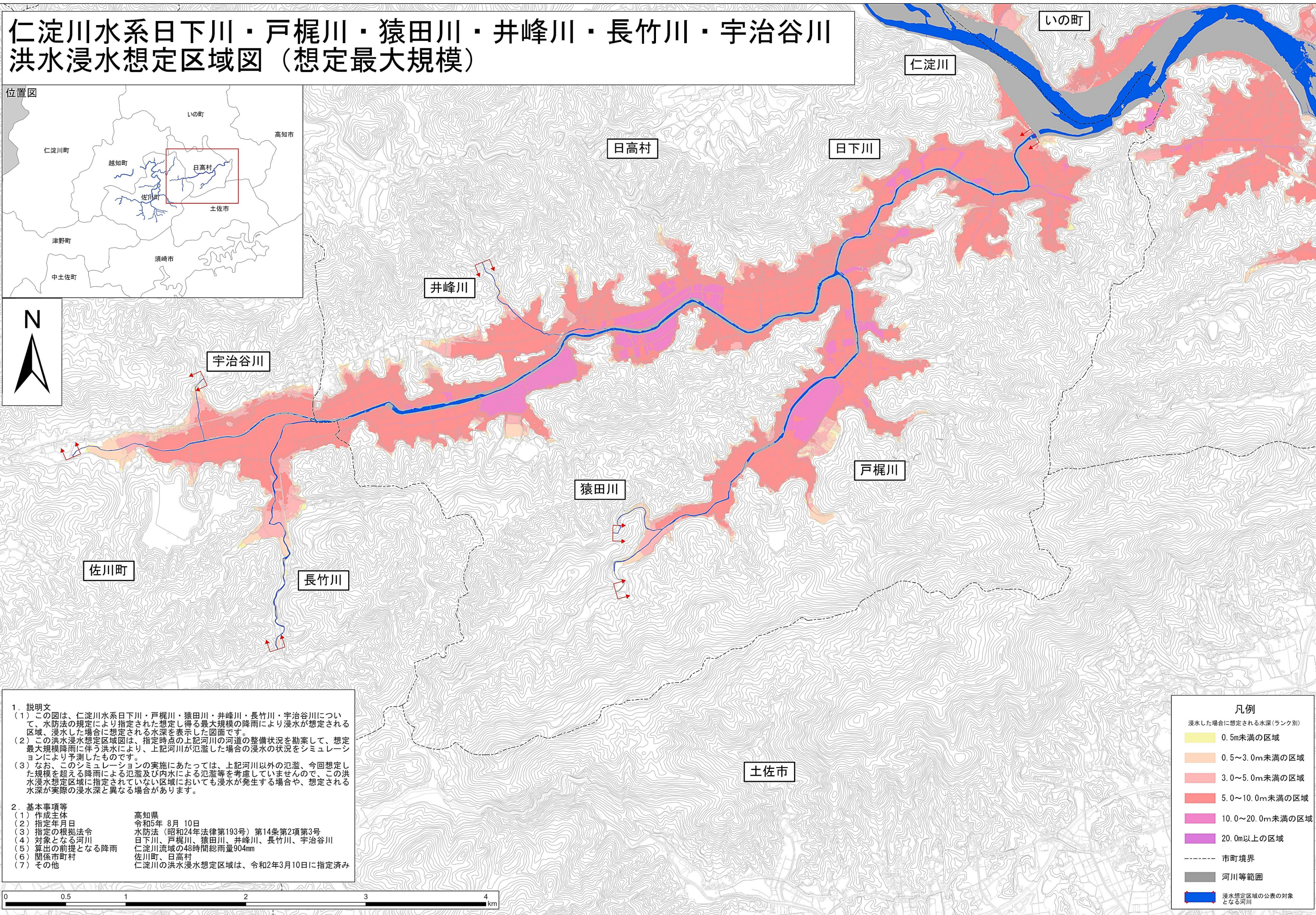


仁淀川水系日下川・戸梶川・猿田川・井峰川・長竹川・宇治谷川 洪水浸水想定区域図（想定最大規模）



1. 説明文
 (1) この図は、仁淀川水系日下川・戸梶川・猿田川・井峰川・長竹川・宇治谷川について、水防法の規定により指定された想定し得る最大規模の降雨により浸水が想定される区域、浸水した場合に想定される水深を表示した図面です。
 (2) この洪水浸水想定区域図は、指定時点の上記河川の河道の整備状況を勘案して、想定最大規模降雨に伴う洪水により、上記河川が氾濫した場合の浸水の状況をシミュレーションにより予測したものです。
 (3) なお、このシミュレーションの実施にあたっては、上記河川以外の氾濫、今回想定した規模を超える降雨による氾濫及び内水による氾濫等を考慮していませんので、この洪水浸水想定区域に指定されていない区域においても浸水が発生する場合や、想定される水深が実際の浸水深と異なる場合があります。

2. 基本事項等
 (1) 作成主体 高知県
 (2) 指定年月日 令和5年 8月 10日
 (3) 指定の根拠法令 水防法（昭和24年法律第193号）第14条第2項第3号
 (4) 対象となる河川 日下川、戸梶川、猿田川、井峰川、長竹川、宇治谷川
 (5) 算出の前提となる降雨 仁淀川流域の48時間総雨量904mm
 (6) 関係市町村 佐川町、日高村
 (7) その他 仁淀川の洪水浸水想定区域は、令和2年3月10日に指定済み



凡例	
浸水した場合に想定される水深(ランク別)	
	0.5m未満の区域
	0.5~3.0m未満の区域
	3.0~5.0m未満の区域
	5.0~10.0m未満の区域
	10.0~20.0m未満の区域
	20.0m以上の区域
	市町境界
	河川等範囲
	浸水想定区域の公表の対象となる河川