

《特集》平成 30 年平均 家計調査報告（高知市）

I 調査結果の概要

家計調査は、国民生活における家計収支の実態を把握し、様々な施策の基礎資料を得るため、昭和 21 年から総務省統計局を通じて毎月実施されています。

調査世帯は、全国で 168 市町村の約 9,000 世帯、そのうち本県では高知市の 104 世帯及び宿毛市の 13 世帯となっています。

このほど、平成 30 年平均の同調査結果から、高知市の二人以上の世帯（93 世帯）と、そのうちの勤労者世帯^{（注1）}（49 世帯）の家計収支の状況について取りまとめました。

（注1）勤労者世帯とは、世帯主が雇われて勤めている世帯をいいます。世帯主が役員等使用者の場合は含まれません。

（注2）家計調査は、全国の家計の実態を把握するよう標本設定されているため、高知市のみデータについては標本数が少なく、相当の標本誤差が考えられます。この結果は「高知市全体の家計収支の平均」としてではなく、あくまでも参考値としてご利用ください。

II 家計収支の状況

1 二人以上の世帯（表 1 参照）

（1）世帯の状況

世帯人数	3.07 人
有業人数	1.50 人
世帯主の年齢	55.8 歳

（2）消費支出の状況

平成 30 年の高知市の二人以上の世帯の消費支出は、1 世帯当たり 1 か月平均 309,015 円で、前年に比べ名目で 8.5%、物価変動の影響を除いた実質で 7.9%の増加となりました。

（3）消費支出の内訳

消費支出の内訳をみると、前年に比べ、教養娯楽については名目、実質ともにマイナス、保健医療については名目でプラス、実質でマイナスとなりましたが、それ以外については名目・実質ともにプラスとなりました。

また、食料が占める割合（エンゲル係数）は 24.8%で、前年に比べ 0.6 ポイント減少しました。

2 二人以上の世帯のうち勤労者世帯（表1参照）

(1) 世帯の状況

世帯人数	3.29 人
有業人数	1.81 人
世帯主の年齢	46.4 歳

(2) 消費支出の状況

平成30年の高知市の二人以上の世帯のうち勤労者世帯の消費支出は、1世帯当たり1か月平均318,807円で、前年に比べ名目で3.1%、物価変動の影響を除いた実質で2.5%の増加となりました。

(3) 消費支出の内訳

消費支出の内訳をみると、前年に比べ、住居、保健医療、教養娯楽は名目、実質ともにマイナスとなりましたが、それ以外については名目、実質ともにプラスとなりました。

また、平均消費性向（可処分所得に対する消費支出の割合）は71.3%で、前年に比べて3.5ポイント増加しました。

(4) 収入（表1参照）

平成30年の高知市の二人以上の世帯のうち勤労者世帯の実収入は、1世帯当たり1か月平均553,526円で、前年に比べ名目△0.8%、実質△1.4%の減少となりました。

また、実収入の勤め先収入のうち、世帯主収入が386,665円（名目1.9%、実質1.3%の増加）、世帯主の配偶者の収入が102,167円（名目△17.7%、実質△18.2%の減少）となりました。

可処分所得^(注3)は447,128円（名目△2.0%、実質△2.6%の減少）で、非消費支出^(注4)は106,398円（名目4.5%の増加）となりました。

（注3）可処分所得とは、「実収入」から「非消費支出」を差し引いた額です。いわゆる手取り収入のことで、これにより購買力の強さを測ることができます。

（注4）非消費支出とは、税金や社会保険料など原則として世帯の自由にならない支出のことをいいます。

表1 1世帯当たり1か月平均の収入と支出（高知市）

（単位：円）

項 目	二人以上の世帯				二人以上の世帯のうち勤労者世帯			
	29年	30年	対前年比(%)		29年	30年	対前年比(%)	
			名 目	実 質			名 目	実 質
世帯人員(人)	3.00	3.07			3.30	3.29		
有業人員(人)	1.56	1.50			1.80	1.81		
世帯主の年齢(歳)	56.8	55.8			46.9	46.4		
実収入					558,069	553,526	△ 0.8	△ 1.4
經常収入					551,250	547,673	△ 0.6	△ 1.2
勤め先収入					516,947	508,220	△ 1.7	△ 2.3
世帯主収入					379,301	386,665	1.9	1.3
世帯主の配偶者の収入					124,149	102,167	△ 17.7	△ 18.2
他の世帯員収入					13,497	19,388	43.6	42.7
事業・内職収入					5,108	4,564	△ 10.6	△ 11.1
他の經常収入					29,195	34,889	19.5	18.8
特別収入					6,819	5,853	△ 14.2	△ 14.7
実支出					411,141	425,205	3.4	
消費支出	284,803	309,015	8.5	7.9	309,352	318,807	3.1	2.5
食料	72,287	76,610	6.0	5.4	72,737	76,300	4.9	4.3
住居	18,315	21,690	18.4	19.0	24,062	21,563	△ 10.4	△ 9.9
光熱・水道	21,275	23,137	8.8	4.3	21,590	22,707	5.2	0.9
家具・家事用品	10,601	10,879	2.6	6.0	11,496	12,417	8.0	11.6
被服及び履物	9,462	10,215	8.0	9.2	10,499	11,319	7.8	9.0
保健医療	12,413	12,514	0.8	△ 0.3	10,723	9,518	△ 11.2	△ 12.2
交通・通信	38,705	48,186	24.5	23.0	50,757	53,026	4.5	3.3
教育	11,996	16,115	34.3	34.8	17,180	19,031	10.8	11.2
教養娯楽	27,616	23,755	△ 14.0	△ 14.4	28,483	24,525	△ 13.9	△ 14.3
その他の消費支出	62,133	65,914	6.1	5.7	61,824	68,402	10.6	10.2
非消費支出					101,789	106,398	4.5	
直接税					37,533	39,940	6.4	
社会保険料					64,222	66,285	3.2	
他の非消費支出					34	173	408.8	
可処分所得					456,280	447,128	△ 2.0	△ 2.6
黒字					146,928	128,321	△ 12.7	
金融資産純増					109,800	106,196	△ 3.3	
土地家屋借金純減					30,123	△ 30,283	△ 200.5	
その他					7,005	52,408	648.2	
平均消費性向(%)					67.8	71.3		
黒字率(%)					32.2	28.7		
エンゲル係数(%)	25.4	24.8			23.5	23.9		

注) 表示した数値は、その1けた下位を四捨五入しているため、内訳の合計は総計と必ずしも一致しません。

実質増加率は、各項目に対する消費者物価の上昇率により割り戻したものです。なお、実収入、可処分所得及び消費支出は、消費者物価指数の持ち家の帰属家賃を除く総合物価指数の上昇率を用いています。

表2 二人以上の世帯のうち勤労者世帯の実収入の推移

	(単位:円)							
	24年	25年	26年	27年	28年	29年	30年	全 国
実 収 入	585,742	553,637	559,069	515,196	605,002	558,069	553,526	558,718
経 常 収 入	579,484	543,629	549,290	504,804	593,800	551,250	547,673	549,950
勤 め 先 収 入	532,236	509,593	494,331	460,049	537,810	516,947	508,220	512,604
世 帯 主 収 入	401,891	372,284	379,749	347,865	411,124	379,301	386,665	426,035
世帯主の配偶者の収入	107,830	114,405	93,570	90,898	107,493	124,149	102,167	72,948
他の世帯員収入	22,516	22,904	21,012	21,286	19,192	13,497	19,388	13,621
事業・内職収入	6,992	1,720	7,942	3,265	5,043	5,108	4,564	3,663
他の経常収入	40,255	32,316	47,017	41,490	50,947	29,195	34,889	33,623
特 別 収 入	6,258	10,008	9,779	10,392	11,201	6,819	5,853	8,768

図1 消費支出の対前年増加率の推移 (二人以上の世帯)

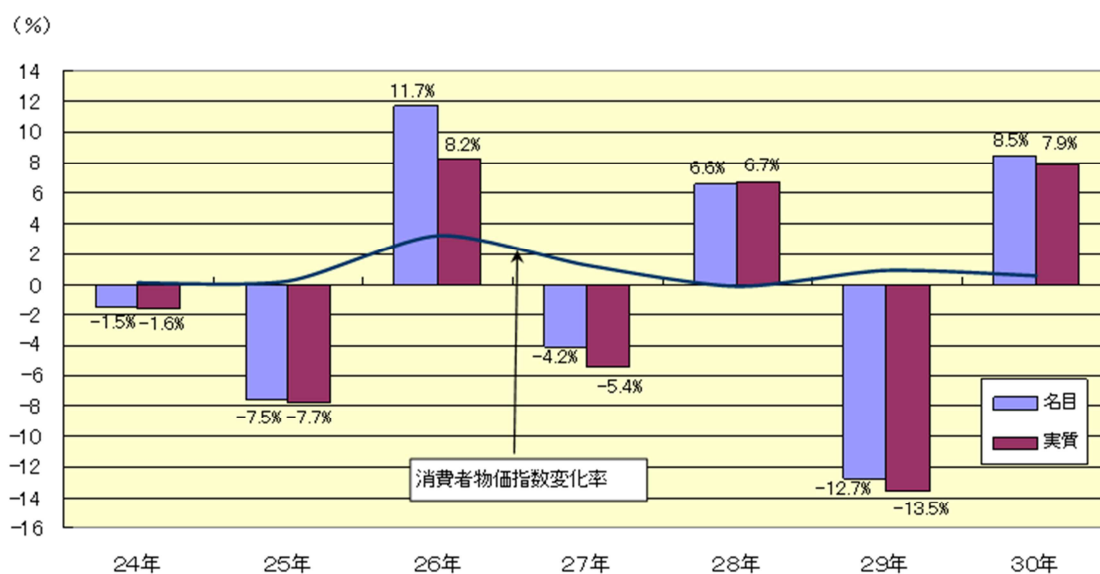


図2 消費支出の項目別構成比の推移 (二人以上の世帯)

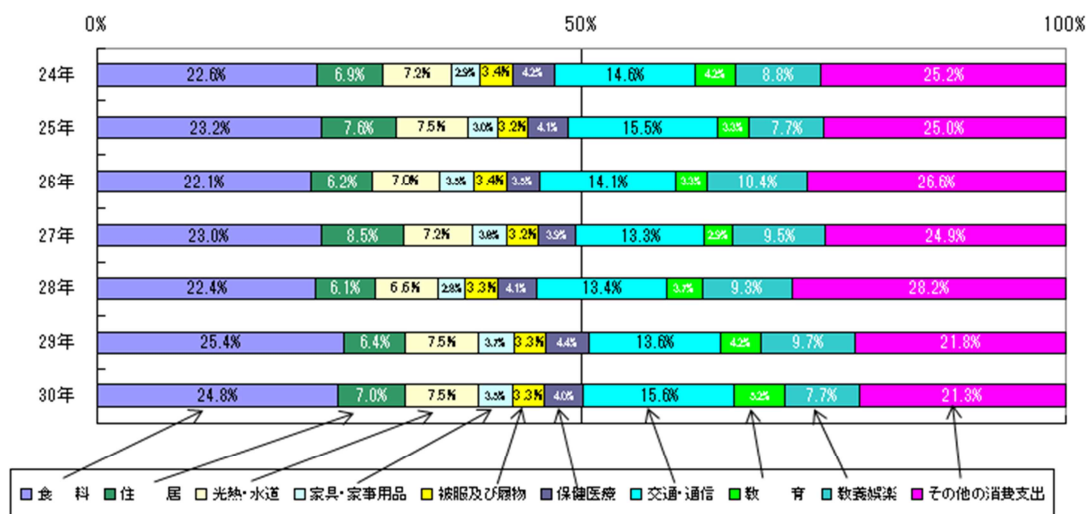


図3 消費支出の対前年増加率の推移（二人以上の世帯のうち勤労者世帯）

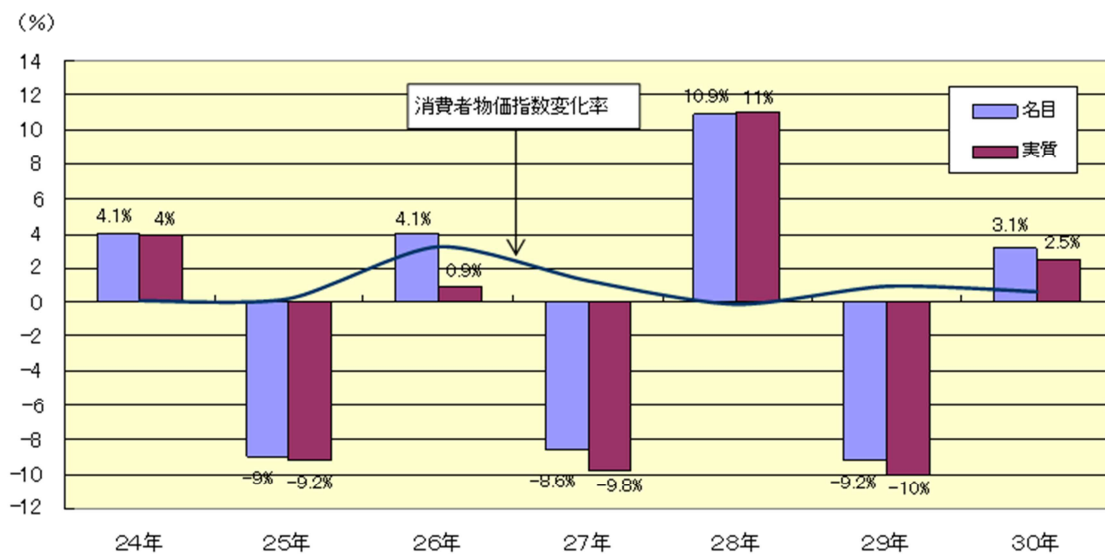


図4 二人以上の世帯のうち勤労者世帯の家計収支

1 実収入の項目別構成比（実収入553,526円）



2 実収入に対する支出の項目別構成比

（可処分所得447,128円、消費支出318,807円）

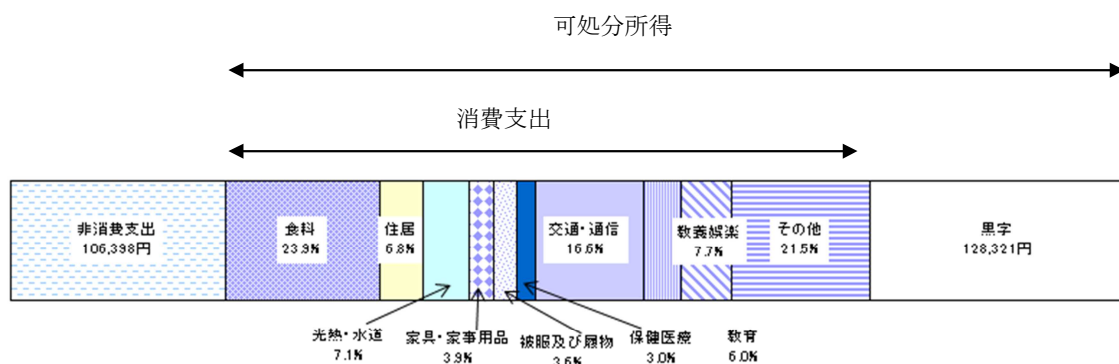


図5 年平均の消費支出の推移（二人以上の世帯）

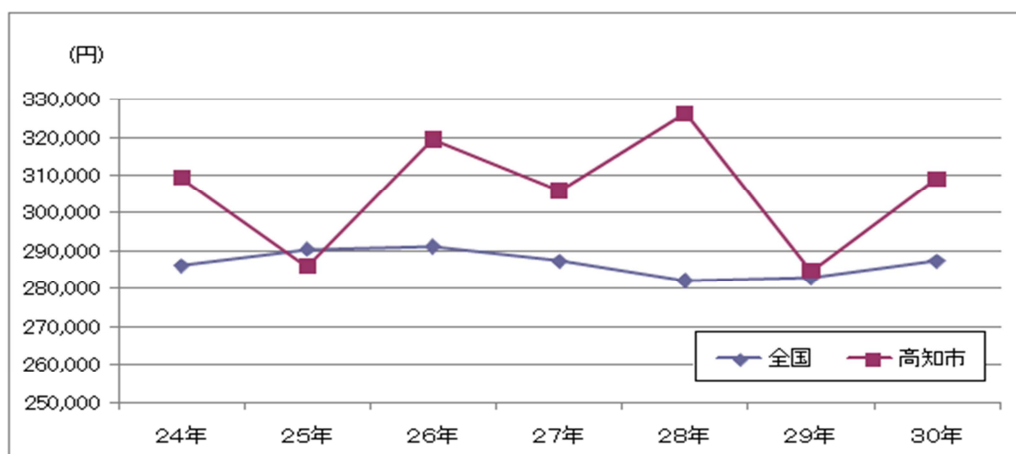


図6 年平均の消費支出の推移（二人以上の世帯のうち勤労者世帯）

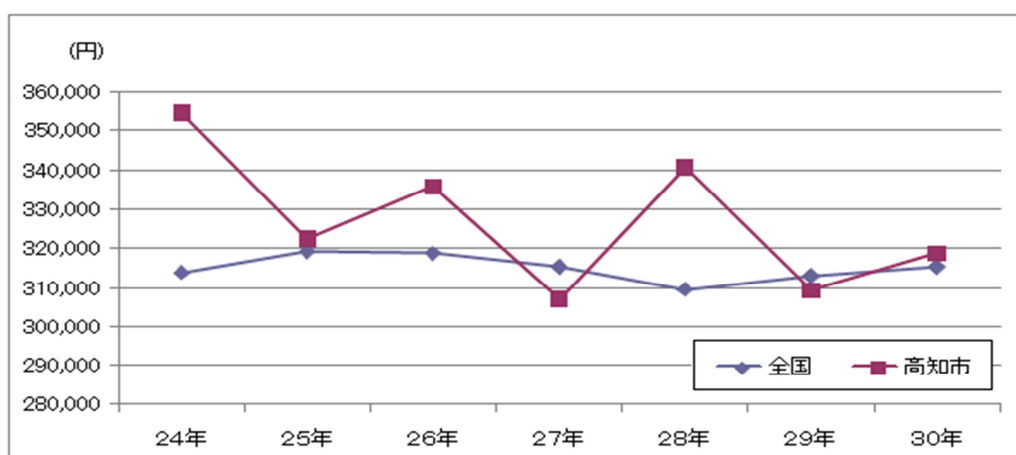


図7 年平均の実収入の推移（二人以上の世帯のうち勤労者世帯）

