

付 議 第 2 号

平成 31 年度高知県立高等学校入学志願者取扱要項及び入学定員に
関する議案

別紙のとおり、平成 31 年度高知県立高等学校入学志願者取扱要項及び入学定員を定めることについて、議決を求めます。

高知県教育委員会事務委任等規則（平成 4 年教育委員会規則第 1 号）

第 2 条 教育委員会は、次に掲げる事務を除き、その権限に属する事務を教育長に委任する。

(24) 教育委員会の所管に属する県立学校の入学志願者取扱要項及び入学定員を決定すること。

平成31年度 高知県立高等学校入学志願者取扱要項（案）

高知県立高等学校の入学者選抜は、この要項によって実施する。

I 入学定員及び出願資格

第1 共通

1 入学定員

県立高等学校の入学定員は、県教育委員会が別に定める。

2 出願資格

- (1) 高知県立高等学校に出願できるのは、次のいずれかに該当する者とする。
 - ア 平成31年3月に中学校、義務教育学校又はこれに準ずる学校を卒業する見込みの者
 - イ 中学校、義務教育学校又はこれに準ずる学校を卒業した者
 - ウ 中学校又は義務教育学校を卒業した者と同等以上の学力があると認められる者
- (2) いずれかの公立高等学校の選抜に合格している者は、それ以後の公立高等学校の選抜には出願できない。
 - (注1) 「準ずる学校」とは、特別支援学校中学部をいう。
 - (注2) 「中学校又は義務教育学校を卒業した者と同等以上の学力がある」とは、学校教育法施行規則（昭和22年文部省令第11号）第95条各号のいずれかに該当する者をいう。例えば、外国の学校を卒業した者、日本人学校を卒業又は卒業見込みの者や中学校卒業程度認定を有する者等をいう。

II 入学者選抜に関する日程等

第1 全日制の課程及び多部制単位制昼間部

1 A 日程

- (1) 実施校、学科・科（コース）
 - 全日制の課程及び多部制単位制昼間部のすべての学校、学科・科（コース）で実施する。
- (2) 日 程

事 項	日 時	備 考
願 書 配 布	平成31年1月8日(火)から	
出 願 期 間	平成31年2月6日(水)から 2月8日(金)午後5時まで (2月8日付け消印の速達便有効)	<ul style="list-style-type: none"> ○ 入学手数料として、全日制の課程は2,200円、多部制単位制昼間部は950円の高知県収入証紙をはることに。 ○ 志願理由書を添えること。

事 項	日 時	備 考
志願先変更期間	平成31年2月13日(水)から 2月15日(金)午後5時まで (2月15日午後5時必着)	
調 査 書 等 の 提 出 期 間	平成31年2月18日(月)から 2月21日(木)午後5時まで (2月21日午後5時必着)	○ 学習成績一覧表を添えること。
学 力 検 査	平成31年3月5日(火)	
面 接 等	平成31年3月5日(火)又は 3月6日(水)	
合格者の発表	平成31年3月14日(木)午前9時	○ 各高等学校において受検番号を発表する。

(3) 検査内容

学 力 検 査	中学校又は義務教育学校で履修した次の教科とする。 国語、社会、数学、理科、英語（リスニングテストを含む。）
面 接	平成31年3月5日(火)の学力検査終了後又は3月6日(水)に面接を実施する。
実 技 検 査	必要と認められる場合は、実技検査を実施する。実施する学校、学科・科（コース）及び検査方法は、別に定める。

(4) 合格者の決定

ア 志願者からの志願理由書、中学校長又は義務教育学校長からの調査書、学力検査及び面接の結果等に基づいて、志願者の選抜を行い、合格者を決定する。

なお、調査書の特定教科の配点に比重をかける傾斜配点（以下「傾斜配点」という。）を実施する学校の学科・科（コース）と配点の比重は、別に定める。傾斜配点を実施する学校の学科・科（コース）においては、定められた配点の比重に従い選抜を行う。

イ 選抜において、海外帰国生、過年度卒業生等については、海外経験、卒業後の状況等を考慮するものとする。

(5) その他

A日程へ出願した者は、連携型中高一貫教育校に係る特別選抜及びチャレンジ選抜Aへの志願先変更は認めない。

2 連携型中高一貫教育校に係る特別選抜

連携型中学校及び連携型高等学校とは、それぞれの中高一貫教育校において、連携する中学校及び高等学校をいう。

連携型高等学校を該当する連携型中学校から志願する場合は、原則としてこの選抜方法によるものとする。

(1) 出願資格

平成31年3月に該当する連携型中学校を卒業する見込みの者とする。

(2) 実施校、学科・科（コース）

実施校、学科・科（コース）は、次のとおりとする。

ア 嶺北高等学校の普通科

イ 橿原高等学校の普通科

ウ 四万十高等学校の普通科及び普通科自然環境コース

エ 清水高等学校の普通科（定時制を除く。）

(3) 募集定員

連携型中高一貫教育校に係る特別選抜の募集定員は、入学定員内とし、特に定めない。

(4) 日 程

事 項	日 時	備 考
願 書 配 布	平成31年1月8日(火)から	
出 願 期 間	平成31年2月6日(水)から 2月8日(金)午後5時まで (2月8日付け消印の速達便有効)	○ 入学手数料として、2,200円の高知県収入証紙をはること。 ○ 志願理由書を添えること。
調 査 書 等 の 提 出 期 間	平成31年2月18日(月)から 2月21日(木)午後5時まで (2月21日午後5時必着)	○ 学習成績一覧表を添えること。
学 力 検 査	平成31年3月5日(火)	
面 接 等	平成31年3月5日(火)又は 3月6日(水)	
合 格 者 の 発 表	平成31年3月14日(木)午前9時	○ 各高等学校において受検番号を発表する。

(5) 検査内容

A日程に準じて、前記1の(3)で行う。

(6) 合格者の決定

A日程に準じて、前記1の(4)で行う。

(7) その他

連携型中高一貫教育校に係る特別選抜へ出願した者は、A日程及びチャレンジ選抜Aへの志願先変更は認めない。

3 チャレンジ選抜A

高知丸の内高等学校の普通科において、出欠状況等に特別の事情がある者を対象に、チャレンジ選抜Aを実施する。

(1) 日 程

事 項	日 時	備 考
願 書 配 布	平成31年1月8日(火)から	
出 願 期 間	平成31年2月6日(水)から 2月8日(金)午後5時まで (2月8日付け消印の速達便有効)	○ 入学手数料として、2,200円の高知県収入証紙をはること。 ○ 志願理由書を添えること。

事 項	日 時	備 考
調 査 書 等 の 提 出 期 間	平成31年2月18日(月)から 2月21日(木)午後5時まで (2月21日午後5時必着)	○ 学習成績一覧表を添えること。
学 力 検 査	平成31年3月5日(火)	
面 接 等	平成31年3月5日(火)又は 3月6日(水)	
合格者の発表	平成31年3月14日(木)午前9時	○ 高知丸の内高等学校において受検番号を発表する。

(2) 検査内容

A日程に準じて、前記1の(3)で行う。

(3) 合格者の決定

A日程に準じて、前記1の(4)で行う。

(4) その他

チャレンジ選抜Aへ出願した者は、A日程及び連携型中高一貫教育校に係る特別選抜への志願先変更は認めない。

4 B 日 程

(1) 実施校、学科・科（コース）

A日程及び連携型中高一貫教育校に係る特別選抜の結果、合格者が入学定員に満たない学校、学科・科（コース）については、県教育委員会が必要と認めた場合にB日程を行う。県教育委員会は、平成31年3月14日(木)までに中学校長及び義務教育学校長に対し、実施校、学科・科（コース）及び募集定員を通知する。

(2) 日 程

事 項	日 時	備 考
願 書 配 布	平成31年2月18日(月)から	
出 願 期 間	平成31年3月15日(金)から 3月16日(土)午後5時まで (3月16日午後5時必着)	○ 入学手数料として、全日制の課程は2,200円、多部制単位制昼間部は950円の高知県収入証紙をはること。
志願先変更期間	平成31年3月19日(火)から 3月20日(水)午後5時まで (3月20日午後5時必着)	
調 査 書 等 の 提 出 期 間	平成31年3月19日(火)から 3月20日(水)午後5時まで (3月20日午後5時必着)	○ 学習成績一覧表を添えること。

事 項	日 時	備 考
学力検査及び面接等	平成31年3月22日(金)	
合格者の発表	平成31年3月25日(月)午前9時	○ 各高等学校において受検番号を発表する。

(3) 検査内容

学 力 検 査	中学校又は義務教育学校で履修した次の教科とする。 国語、数学、英語、理科、社会 ただし、英語にはリスニングテストを含まない。
面 接	平成31年3月22日(金)の学力検査終了後に面接を実施する。
実 技 検 査	必要と認められる場合は、実技検査を実施する。実施する学校、学科・科(コース)及び検査方法は、別に定める。

(4) 合格者の決定

ア 中学校長又は義務教育学校長からの調査書、学力検査及び面接の結果等に基づいて、志願者の選抜を行い、合格者を決定する。

なお、調査書の傾斜配点を実施する学校の学科・科(コース)と配点の比重は、別に定める。傾斜配点を実施する学校の学科・科(コース)においては、定められた配点の比重に従い選抜を行う。

イ 選抜において、海外帰国生、過年度卒業生等については、海外経験、卒業後の状況等を考慮するものとする。

(5) その他

全日制の課程及び多部制単位制昼間部におけるB日程へ出願した者は、定時制の課程及び多部制単位制夜間部への志願先変更も認める。ただし、成人特別選抜への志願先変更は認めない。

第2 定時制の課程及び多部制単位制夜間部

1 A 日 程

定時制の課程及び多部制単位制夜間部については、実施しない。

2 B 日 程

(1) 実施校、学科・科

定時制の課程及び多部制単位制夜間部のすべての学校、学科・科で実施する。

(2) 日 程

事 項	日 時	備 考
願 書 配 布	平成31年2月18日(月)から	
出 願 期 間	平成31年3月15日(金)から 3月16日(土)午後5時まで (3月16日午後5時必着)	○ 入学手数料として、950円の高知県収入証紙をはる。

事 項	日 時	備 考
志願先変更期間	平成31年3月19日(火)から 3月20日(水)午後5時まで (3月20日午後5時必着)	
調査書等の提出期間	平成31年3月19日(火)から 3月20日(水)午後5時まで (3月20日午後5時必着)	○ 学習成績一覧表を添えること。
学力検査及び面接等	平成31年3月22日(金)	
合格者の発表	平成31年3月25日(月)午前9時	○ 各高等学校において受検番号を発表する。

(3) 検査内容

学 力 検 査	中学校又は義務教育学校で履修した次の教科とする。 国語、数学、英語 ただし、英語にはリスニングテストを含まない。
面 接	平成31年3月22日(金)の学力検査終了後に面接を実施する。
実 技 検 査	必要と認められる場合は、実技検査を実施する。実施する学校、学科・科及び検査方法は、別に定める。

(4) 合格者の決定

ア 中学校長又は義務教育学校長からの調査書、学力検査及び面接の結果等に基づいて、志願者の選抜を行い、合格者を決定する。

なお、調査書の傾斜配点を実施する学校の学科・科と配点の比重は、別に定める。傾斜配点を実施する学校の学科・科においては、定められた配点の比重に従い選抜を行う。

イ 選抜において、海外帰国生、過年度卒業生等については、海外経験、卒業後の状況等を考慮するものとする。

(5) その他

定時制の課程及び多部制単位制夜間部におけるB日程へ出願した者は、全日制の課程及び多部制単位制昼間部への志願先変更も認める。ただし、成人特別選抜への志願先変更は認めない。

3 成人特別選抜

(1) 出願資格

前記Iの第1の2の出願資格に定める資格を有する者で、平成31年4月1日現在で満20歳以上の者とする。

(2) 実施校、学科・科

実施校、学科・科は、県教育委員会が別に定める。

(3) 日 程

事 項	日 時	備 考
願 書 配 布	平成31年2月18日(月)から	

事 項	日 時	備 考
出 願 期 間	平成31年3月15日(金)から 3月16日(土)午後5時まで (3月16日午後5時必着)	○ 入学手数料として、950円の高知県 収入証紙をはること。
面 接 等	平成31年3月22日(金)	
合格者の発表	平成31年3月25日(月)午前9時	○ 各高等学校において受検番号を発表 する。

(4) 検査内容

成人特別選抜においては、学力検査は行わず、出願先高等学校で、面接等を行う。学校、学科・科の特性に応じて必要と認められる場合は、面接に加えてその他の検査を実施する。実施する学校、学科・科及び検査方法は、別に定める。

(5) 合格者の決定

面接等の結果に基づいて志願者の選抜を行い、合格者を決定する。

(6) その他

成人特別選抜へ出願した者は、志願先変更は認めない。

4 C 日程

(1) 実施校、学科・科

B日程及び成人特別選抜の結果、合格者が入学定員に満たない学校、学科・科については、県教育委員会が必要と認めた場合にC日程を行う。県教育委員会は、平成31年3月25日(月)までに中学校長及び義務教育学校長に対し、実施校、学科・科及び募集定員を通知する。

(2) 日 程 等

事 項	日 時	備 考
願 書 配 布	平成31年3月25日(月)から	
出 願 期 間	平成31年3月26日(火)から 3月28日(木)午後5時まで (3月28日午後5時必着)	○ 入学手数料として、950円の高知県 収入証紙をはること。 ○ 調査書及び学習成績一覧表等を添 えること。
選 抜 方 法 等	学校の定める方法	
合格者の発表	志願者があればそのつど選抜を行い、平成31 年3月29日(金)までにそのつど合格者を発表 する。	○ 各高等学校において受検番号を発表 する。

Ⅲ 出 願 手 続

第1 共通

1 出願制限

- (1) 他の都道府県からの出願
他の都道府県から高知県立高等学校を志願する者は、あらかじめ県教育委員会に申請し、承認を受けた場合は出願することができる。
- (2) 志願先高等学校
1校とする。

2 第1志望

- (1) 1校の1学科の1科（コース）とする。ただし、全日制の課程及び定時制の課程に同一学科がある場合、昼間部及び夜間部に同一学科がある場合にはそのいずれかとする（以下同じ。）。
- (2) 専攻は、出願に当たっては、いずれも1つの科（コース）とみなす（以下同じ。）。

3 第2志望

A日程、B日程、連携型中高一貫教育校に係る特別選抜及び成人特別選抜において、第2志望を希望する者は、第1志望と同一の課程であれば、同一校の第1志望の学科・科（コース）以外の1学科の1科（コース）に出願することができる。

4 留意事項

- (1) 連携型中高一貫教育校に係る特別選抜に出願するに当たっては、A日程との併願はできない。
- (2) 高知丸の内高等学校のチャレンジ選抜Aに出願するに当たっては、他の高等学校のA日程との併願はできない。
- (3) チャレンジ選抜Aに出願する者は、高知丸の内高等学校の普通科のA日程に併願したものとするが、音楽科を第2志望とすることはできない。
- (4) 成人特別選抜に出願するに当たっては、B日程との併願はできない。

IV その他

第1 通信制の課程入学志願者の取扱い

出願期間は、平成31年2月1日(金)から3月29日(金)までの間で通信制を設置する高知北高等学校及び大方高等学校がそれぞれ独自に定める期間とする。また、大方高等学校については、後期入学の制度があり、出願期間は9月に設ける。

その他必要な事項については、設置校所定の手続による。

通信制の課程入学志願者に対しては、一斉に行う学力検査は実施せず、設置校ごとの検査によるものとする。

この要項に定めるもののほか、県立高等学校入学志願者の取扱いに関し必要な事項は、県教育長が別に定める。

平成31年度高知県立高等学校入学志願者取扱要項等の主な変更点等について

1 学力検査等の主な日程

項 目	平成31年度	
A 日 程	出 願 期 間	2月6日(水)から 2月8日(金)午後5時まで
	志 願 先 変 更 期 間	2月13日(水)から 2月15日(金)午後5時まで
	学 力 検 査	3月5日(火)
	面 接 等	3月5日(火)学力検査終了後 又は3月6日(水)
	A 日 程 合 格 者 の 発 表	3月14日(木)午前9時
B 日 程	出 願 期 間	3月15日(金)から 3月16日(土)午後5時まで
	志 願 先 変 更 期 間	3月19日(火)から 3月20日(水)午後5時まで
	学 力 検 査 及 び 面 接 等	3月22日(金)
	B 日 程 合 格 者 の 発 表	3月25日(月)午前9時
C 日 程	出 願 期 間	3月26日(火)から 3月28日(木)午後5時まで
	検 査 及 び C 日 程 の 合 格 者 の 発 表	3月26日(火)から 3月29日(金)までの間で学校の 指定する日

項 目	平成30年度	
A 日 程	出 願 期 間	2月7日(水)から 2月9日(金)午後5時まで
	志 願 先 変 更 期 間	2月14日(水)から 2月16日(金)午後5時まで
	学 力 検 査	3月5日(月)
	面 接 等	3月5日(月)学力検査終了後 又は3月6日(火)
	A 日 程 合 格 者 の 発 表	3月14日(水)午前9時
B 日 程	出 願 期 間	3月16日(金)から 3月17日(土)午後5時まで
	志 願 先 変 更 期 間	3月19日(月)から 3月20日(火)午後5時まで
	学 力 検 査 及 び 面 接 等	3月22日(木)
	B 日 程 合 格 者 の 発 表	3月25日(日)午前9時
C 日 程	出 願 期 間	3月26日(月)から 3月29日(木)午後5時まで
	検 査 及 び C 日 程 の 合 格 者 の 発 表	3月26日(月)から 3月30日(金)までの間で学校の 指定する日

平成25年度高知県立高等学校入学志願者取扱要項等の主な変更点等について

1 学力検査等の主な日程

項 目		平成24年度	項 目		平成23年度
前期 選 抜	出 願 期 間	1月18日(水)から 1月20日(金)午後5時まで	前期 選 抜	出 願 期 間	1月18日(火)から 1月20日(木)午後5時まで
	志 願 先 変 更 期 間	1月24日(火)から 1月26日(木)午後5時まで		志 願 先 変 更 期 間	1月24日(月)から 1月26日(水)午後5時まで
	学 力 検 査	2月8日(水)		学 力 検 査	2月8日(火)
	面 接 等	2月8日(水)学力検査終了後 又は2月9日(木)		面 接 等	2月8日(火)学力検査終了後 又は2月9日(水)
	前 期 選 抜 合 格 者 の 発 表	2月15日(水)午後4時		前 期 選 抜 合 格 者 の 発 表	2月16日(水)午後4時
	入 学 確 約 書 出 の 提 出	2月24日(金)午後5時まで		入 学 確 約 書 出 の 提 出	2月21日(月)午後5時まで
後 期 選 抜	出 願 期 間	2月22日(水)から 2月24日(金)午後5時まで	後 期 選 抜	出 願 期 間	2月23日(水)から 2月25日(金)午後5時まで
	志 願 先 変 更 期 間	2月27日(月)から 2月28日(火)午後5時まで		志 願 先 変 更 期 間	3月2日(水)から 3月3日(木)午後5時まで
	教 科 の 検 査 作 文 及 び 面 接 等	3月9日(金)		教 科 の 検 査 作 文 及 び 面 接 等	3月10日(木)
	後 期 選 抜 合 格 者 の 発 表	3月16日(金)午前9時		後 期 選 抜 合 格 者 の 発 表	3月16日(水)午前9時
再 募 集	出 願 期 間	3月19日(月)から 3月21日(水)午後5時まで	再 募 集	出 願 期 間	3月18日(金)から 3月22日(火)午後5時まで
	基 礎 学 力 検 査 接 等	3月23日(金)		基 礎 学 力 検 査 接 等	3月24日(木)
	再 募 集 合 格 者 の 発 表	3月25日(日)午前9時		再 募 集 合 格 者 の 発 表	3月26日(土)午前9時
多部制単位制夜間部及び 定時制の課程特例募集		3月26日(月)から 3月30日(金)午後5時まで	多部制単位制夜間部及び 定時制の課程特例募集		3月28日(月)から 3月31日(木)午後5時まで

2 入学者選抜の変更

- 通学区域に関する規則の廃止
- 高知丸の内高等学校におけるチャレンジ選抜Bを廃止
- 高知追手前高等学校の普通科コース制を廃止し、普通科として募集

平成18年度高知県立高等学校入学志願者取扱要項等の主な改正点等について

1 学力検査等の主な日程

項 目		平成18年度	
前期 選 抜	出 願 期 間	1月6日(金)から 1月11日(水)午後5時まで	
	教 科 の 検 査 及 び 作 文	1月26日(木)	
	面 接 等	1月26日(木)又は1月27日(金)	
	前 期 選 抜 合 格 者 の 発 表	2月1日(水)午後4時	
	入 学 確 約 書 出 提	2月6日(月)午後5時まで	
後 期 選 抜	出 願 期 間	2月7日(火)から 2月10日(金)午後5時まで	
	志 願 先 変 更 期 間	2月15日(水)から 2月20日(月)午後5時まで	
	学 力 検 査	3月9日(木)	
	面 接	全日制	3月9日(木)学力検査終了後 又は3月10日(金)
		多部制	
定時制			
後 期 選 抜 合 格 者 の 発 表	3月16日(木)午前9時		
再 募 集	出 願 期 間	3月20日(月)から 3月22日(水)午後5時まで	
	面 接	3月24日(金)	
	再 募 集 合 格 者 の 発 表	3月26日(日)午前9時	
多部制単位制夜間部及び 定時制の課程特例募集		3月27日(月)から 3月31日(金)午後5時まで	

項 目		平成17年度	
推 薦 入 学 及 び 前 期 選 抜	出 願 期 間	1月7日(金)から 1月12日(水)午後5時まで	
	面 接 等	1月27日(木)	
	推 薦 入 学 及 び 前 期 選 抜 合 格 者 の 発 表	2月3日(木)午後4時	
	入 学 確 約 書 出 提	2月8日(火)午後5時まで	
	出 願 期 間	2月9日(水)から 2月15日(火)午後5時まで	
第 1 次 募 集 及 び 後 期 選 抜	志 願 先 変 更 期 間	2月17日(木)から 2月22日(火)午後5時まで	
	学 力 検 査	3月10日(木)	
	面 接	全日制	3月10日(木)学力検査終了後 又は3月11日(金)
		多部制	
		定時制	
第1次募集及び後期選抜 合 格 者 の 発 表	3月16日(水)午前9時		
第 2 次 募 集 及 び 再 募 集	出 願 期 間	3月18日(金)から 3月22日(火)午後5時まで	
	面 接	3月24日(木)	
	第2次募集及び再募集 合 格 者 の 発 表	3月26日(土)午前9時	
多部制単位制夜間部及び 定時制の課程特例募集		3月28日(月)から 4月1日(金)午後5時まで	

2 入学者選抜の改正

- 平成17年度入学者選抜で単位制高等学校(高知丸の内高等学校、高知北高等学校及び大方高等学校)において実施された、前期選抜、後期選抜及び再募集をすべての県立高等学校において実施することとしました。
- 前期選抜は、全日制と多部制の課程におけるすべての科、定時制の課程においては、室戸高等学校の普通科、高知工業高等学校の機械科、電気科、土木科、及び建築科において実施することとしました。
- 前期選抜においては、志願理由書に基づき面接を実施することとしました。また、学校が指定する教科の検査、作文の両方もしくはどちらかを実施することとしました。科の特性に応じて、実技検査を実施することができることとしました。学校が指定する教科の検査は7校10科で実施し、実技検査は7校7科で英語、体育、芸術及びデッサン等について実施することとしました。
- 入学者選抜における提出書類のうち、「報告書」について、名称を「調査書」に改め、「健康状況」欄、及び「総合所見」における「総合評価」欄を削除しました。また、選抜制度の改正に伴い、中学校長が提出する「推薦書」を廃止し、その代わりに前期選抜において、各高等学校が示す「学校の特色」「志願してほしい生徒像」に基づき、志願者が作成する「志願理由書」を全員が提出することとしました。
- 高知丸の内高等学校普通科の後期選抜において、出欠状況等に特別な事情がある者を対象に「後期選抜におけるチャレンジ選抜A」、高知県内の高等学校又は高等専門学校を中途退学した者を対象に「後期選抜におけるチャレンジ選抜B」を実施することとしました。
- 再募集については、後期選抜での5教科の学力検査を受検していなくても受検可能とし、国語、数学、英語の3教科の基礎学力検査を実施することとしました。

担 当
 高等学校課 学校教育班
 問可、竹村、濱渦
 TEL 088-821-4850

※ この日程については、平成30年3月22日の定例教育委員会で議決済みです。

参考資料 1 - 2

平成31年度 高知県立高等学校入学者選抜の主な日程

1 月			2 月			3 月		
日	曜	主な内容	日	曜	主な内容	日	曜	主な内容
1	火	元日	1	金		1	金	
2	水		2	土		2	土	
3	木		3	日		3	日	
4	金		4	月		4	月	
5	土		5	火		5	火	↑ A日程の検査実施日 ↓
6	日		6	水		6	水	
7	月		7	木	A日程の出願期間	7	木	
8	火	A日程願書等配布開始(各高等学校)	8	金		8	金	
9	水		9	土		9	土	
10	木		10	日		10	日	
11	金		11	月	建国記念の日	11	月	
12	土		12	火		12	火	
13	日		13	水		13	水	
14	月	成人の日	14	木	A日程の志願先変更期間	14	木	A日程の合格発表
15	火		15	金		15	金	↑ B日程の出願期間 ↓
16	水		16	土		16	土	
17	木		17	日		17	日	
18	金		18	月	B日程願書等配布開始	18	月	
19	土		19	火	A日程の調査書等の提出期間	19	火	↑ B日程の志願先変更期間及び 調査書等の提出期間 ↓
20	日		20	水		20	水	
21	月		21	木		21	木	春分の日
22	火		22	金		22	金	B日程の検査実施日
23	水		23	土		23	土	
24	木		24	日		24	日	
25	金		25	月		25	月	B日程の合格発表 C日程願書等配布開始 ↑
26	土		26	火		26	火	
27	日		27	水		27	水	C日程の出願期間 ↓
28	月		28	木		28	木	
29	火					29	金	
30	水					30	土	
31	木					31	日	

平成31年度高知県立高等学校入学定員（案）

1 全日制の課程

校名	本・分校	学科・科（コース）	入学定員
室戸	本校	総合	80
安芸	本校	普通	120 【52】
安芸 桜ヶ丘	本校	工業（環建）	20
		土木 建築	20
	〃	商業（情ビ）	40
城山	本校	普通	80
山田	本校	普通	160
		商業（商業）	40
嶺北	本校	普通	80
高知 農業	本校	農業（農総）	40
		〃（畜総）	40
		〃（森総）	40
		〃（環土）	40
		〃（食ビ）	40
		〃（生総）	40
高知 東工業	本校	工業（機械）	40
		〃（機械ソ）	40
		〃（電子）	40
		〃（電機）	40
岡豊	本校	普通	240
		普通（芸術コース）	40
		〃（体育コース）	40
高知東	本校	総合	200
		看護（看護）	30
高知南	本校	普通	200 【100】
		国際（国際）	40 【20】
高知 工業	本校	工業（機械）	40
		〃（電気）	40
		〃（情技）	40
		〃（工化）	40
		〃（土木）	40
		〃（建築）	40
高知 追手前	本校	普通	280
		吾北 普通	40
高知 丸の内	本校	普通	140
		〃 音楽（音楽）	30
高知 小津	本校	普通	240
		〃 理数（理数）	40

校名	本・分校	学科・科（コース）	入学定員
高知西	本校	普通	240
	〃	外国語（英語）	40
伊野商業	本校	商業（キャリア）	160
春野	本校	総合	160
高岡	本校	普通	80
高知 海洋	本校	水産（海洋）	80
		船舶職員 養成課程 【10】	
須崎 総合	本校	普通	120
		工業（機械系）	20
		〃（電情系）	20
		〃（シ工系）	20
		機械 造船 電気 電情 機制 住環	20 20 20 20 20 20
佐川	本校	普通	80
窪川	本校	普通	80
構原	本校	普通	80
四万十	本校	普通	40
		普通（自環コース）	40
大方	本校	普通	80
幡多 農業	本校	農業（園ソ）	40
		〃（アグリ）	40
		〃（グリーン）	40
		〃（コーディネート）	40
中村	本校	普通	200 【70】
		西土佐 普通	40
宿毛 工業	本校	工業（機械）	20
		〃（建設）	20
		〃（電気）	20
		〃（情技）	20
		機械 自車 土木 建築	20 20 20 20
宿毛	本校	総合	120
清水	本校	普通	80
合 計			5050

- 《注》 1 【 】内の数字は、当該入学定員のうち、併設する県立中学校からの入学予定者数を内数で示したものである。
 2 チャレンジAはチャレンジ選抜A（出席状況等に特別な事情がある者を対象）により入学を許可することのできる者の数を示したものである。
 3 船舶職員養成課程は船舶職員養成課程選抜（専攻科を含む5年間の一貫教育により上級の海技士資格の取得を希望する者が対象）により、入学を許可することのできる者の数を内数【 】で示したものである。

2 多部制単位制

校名	本・分校	学科・科（コース）	入学定員
中芸	本校（昼）	普通	40
	〃（夜）	普通	40 【4】
高知北	本校（昼）	普通	80
	〃（夜）	普通	40 【4】
合 計			200 【8】

- 《注》 【 】内の数字は、当該入学定員のうち、成人特別選抜により入学を許可することのできる者の数を内数で示したものである。

3 定時制の課程

校名	本・分校	学科・科(コース)	入学定員
室戸	本校	普通	40 [4]
山田	本校	普通	40 [4]
高知東工業	本校	工業(機械)	40 [4]
高知工業	本校	工業(機械)	40 [20]
	〃	〃(電気)	40 [20]
	〃	〃(土木)	40 [20]
	〃	〃(建築)	40 [20]
高岡	本校	普通	40 [8]
須崎総合	本校	普通	40 [4]
佐川	本校	普通	40 [8]
大方	本校	普通	40 [4]
宿毛	本校	普通	40 [4]
清水	本校	普通	40 [4]
合計			520 #####

4 通信制の課程

校名	本・分校	学科・科(コース)	入学定員
高知北	本校	普通	200
大方	本校	普通	100
合計			300

《注》 [] 内の数字は、当該入学定員のうち、成人特別選抜により入学を許可することのできる者の数を内数で示したものである。

平成 3 1 年度高知県公立高等学校の入学定員について

1 中学校卒業者の概要

平成 3 1 年 3 月の県内国公立中学校卒業者の見込数は、平成 3 0 年 3 月に比べて 1 7 5 人減少（昨年度は 3 5 1 人減少）の 6, 0 1 0 人が見込まれている。

※中学校卒業者の中には義務教育学校卒業者も含む。以下、同様。

平成 3 1 年 3 月の県内国公立中卒者数推計（国立中は高知学区に含む。）

	東 部	高 知	高 吾	幡 多	国公立計	私立計	合 計
3 0 . 3	821	2, 745	797	701	5, 064	1, 121	6, 185
3 1 . 3 推計	782	2, 741	764	688	4, 975	1, 035	6, 010
増 減	△39	△4	△33	△13	△89	△86	△175

※高等学校課調べ

2 公立高等学校の入学定員

(1) 入学定員設定の概要

① 高知県公立高等学校の総入学定員

高知県公立高等学校の全日制、多部制単位制、定時制、通信制を合わせた平成 3 1 年度の総入学定員は、平成 3 0 年度と同数の 6, 3 9 0 人（県立高等学校 6, 0 7 0 人、高知商業高等学校 3 2 0 人）とする。

	H 3 1 入学定員	H 3 0 入学定員	H 2 9 との比較	H 2 9 入学定員
総入学定員	6, 3 9 0 (県立 6, 070 市立 320)	6, 3 9 0 (県立 6, 070 市立 320)	△ 8 0	6, 4 7 0 (県立 6, 150 市立 320)
県立全日制の入学定員	5, 0 5 0	5, 0 5 0	△ 4 0	5, 0 9 0
県立多部制単位制の入学定員	2 0 0	2 0 0	△ 4 0	2 4 0
県立定時制の入学定員	5 2 0	5 2 0	0	5 2 0
県立通信制の入学定員	3 0 0	3 0 0	0	3 0 0
高知商業高等学校の入学定員	3 2 0 (全日 280 定時 40)	3 2 0 (全日 280 定時 40)	0	3 2 0 (全日 280 定時 40)

② 高知県公立高等学校全日制課程の入学定員

平成 3 1 年度の県立高等学校全日制課程の入学定員は、昨年度と同数の 5, 0 5 0 人とする。

現在、後期の県立高等学校再編振興計画の策定に向けて、各地域において地域内外から求められる学校としての振興策や地域からの支援策について協議をさせていただいている。また、それぞれの地域において、地元の学校存続に向けた協議会の立ち上げや取組が本格的に動き始めている。そのため、振興策の成果等を一定見守るの必要があり、平成 3 1 年度については入学定員の変更は実施しないものとする。

ア) 旧東部学区（定員：6 4 0 人）

平成 3 1 年 3 月の中卒者数は、平成 3 0 年 3 月と比較すると 3 9 人の減と推定されている。昨年度、安芸桜ヶ丘高等学校の環境エネルギー学科を募集停止とし、4 0 名の入学定員の減を行った。現在、後期実施計画として、安芸高等学校と安芸桜ヶ丘高等学校との統合も検討されており、入学定員についても後期実施計画に基づき、見直しを行う必要がある。そのため、平成 3 1 年度については入学定員の変更は行わず、旧東部学区全体の入学定員は 6 4 0 人とする。

イ) 旧高知学区 (定員 : 3, 130人)

平成31年3月の中卒者数は、平成30年3月と比較すると4人の減と推定されている。この学区の学校については、定員充足率が非常に高い状況であること、高知南高等学校と高知西高等学校の統合による大幅な定員減が行われることを考慮し、入学定員の変更は行わず、旧高知学区全体の入学定員は3,130人(県立2,850人、市立280人)とする。

ウ) 旧高吾学区 (定員 : 640人)

平成31年3月の中卒者数は、平成30年3月と比較すると33人の減と推定されている。この学区については、平成31年度の須崎高等学校と須崎工業高等学校との統合にともない、一昨年度、中卒者数が微減のところ、前期実施計画に基づき学科改編により入学定員を40人減とした。また、後期実施計画において、窪川高等学校と四万十高等学校のキャンパス制等も検討されており、入学定員については後期実施計画に基づき、見直しを行う必要がある。そのため、平成31年度については入学定員の変更は行わず、旧高吾学区全体の入学定員は640人とする。

エ) 旧幡多学区 (定員 : 920人)

平成31年3月の中卒者数は、平成30年3月と比較すると13人の減と推定されている。この学区については、一昨年度、宿毛高等学校を40人減しているが、空定員が一定数見られる。今後の振興策による各校の取り組み、成果を確認しつつ、後期実施計画において入学定員を見直すことを検討する必要があるため、本年度においては、入学定員の変更は行わず、旧幡多学区全体の入学定員は920人とする。

③ 高知県立多部制単位制高等学校の入学定員

多部制単位制高等学校の入学定員は、高知北高等学校定時制昼間部については定員の充足率が高いこと、中芸高等学校については、後期実施計画において学校の在り方を検討することとし、入学定員の変更は行わず、200人とする。

④ 高知県公立高等学校定時制課程及び通信制課程の入学定員

定時制課程については生徒の就学の機会を保障する最終的な進学先にもなっていることから、入学定員の変更は行わず、定時制課程は、560人(県立520人、市立40人)、通信制課程は300人とする。

(2) 平成31年度定時制の課程及び多部制単位制夜間部の成人特別選抜

平成30年度に引き続き、すべての定時制の課程及び多部制単位制夜間部で実施する。

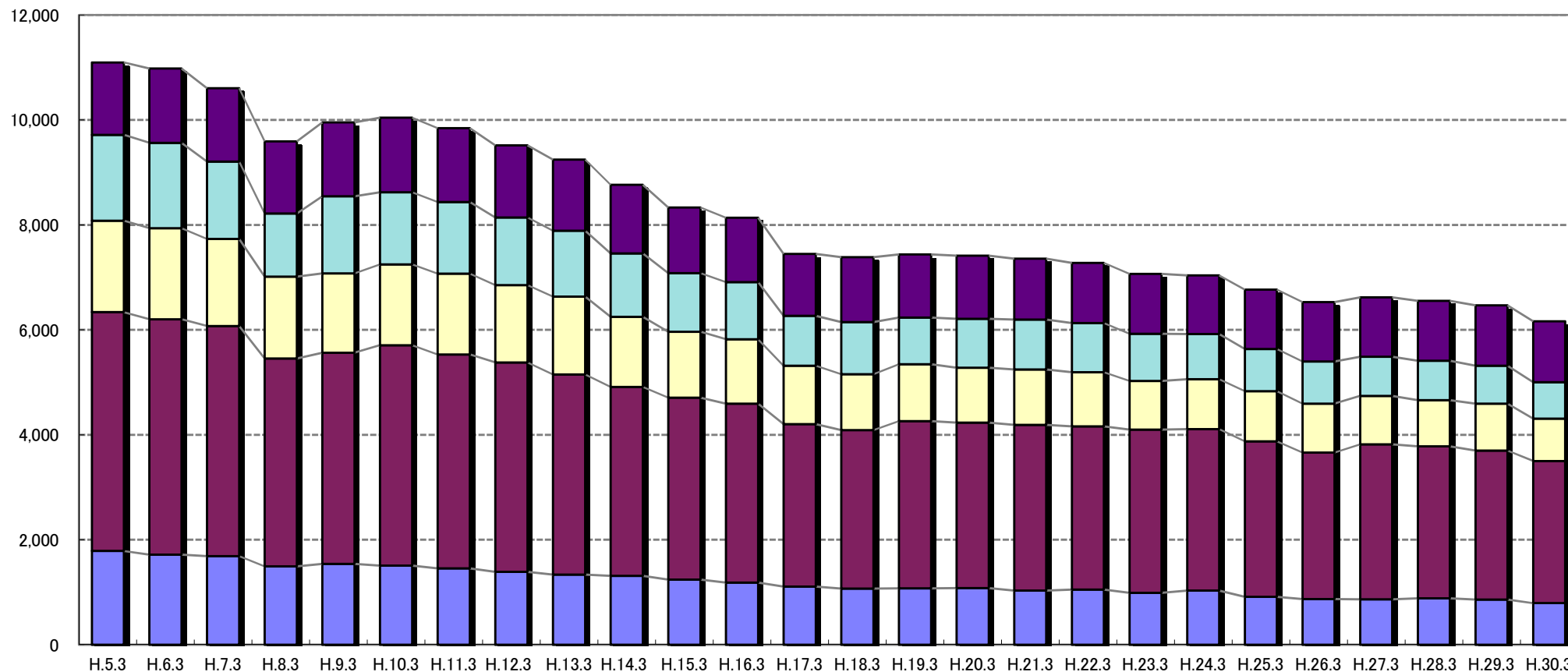
・入学定員に対する募集割合

・室戸	: 普通科	10%	(平成30年度の募集割合と同じ)
・中芸	: 普通科	10%	(平成30年度の募集割合と同じ)
・山田	: 普通科	10%	(平成30年度の募集割合と同じ)
・高知東工業	: 機械科	10%	(平成30年度の募集割合と同じ)
・高知工業	: 工業4科	50%	(平成30年度の募集割合と同じ)
・高知北	: 普通科	10%	(平成30年度の募集割合と同じ)
・高岡	: 普通科	20%	(平成30年度の募集割合と同じ)
・須崎総合	: 普通科	10%	(平成30年度の募集割合と同じ)
・佐川	: 普通科	20%	(平成30年度の募集割合と同じ)
・大方	: 普通科	10%	(平成30年度の募集割合と同じ)
・宿毛	: 普通科	10%	(平成30年度の募集割合と同じ)
・清水	: 普通科	10%	(平成30年度の募集割合と同じ)
・高知商業	: 商業科	10%	(平成30年度の募集割合と同じ)

学区別中学卒業生数の推移

H5.3~H30.3 但し、H22.3以降は推定

■ 東部学区 ■ 高知学区 □ 高吾学区 □ 幡多学区 ■ 私立



学区	H.5.3	H.6.3	H.7.3	H.8.3	H.9.3	H.10.3	H.11.3	H.12.3	H.13.3	H.14.3	H.15.3	H.16.3	H.17.3	H.18.3	H.19.3	H.20.3	H.21.3	H.22.3	H.23.3	H.24.3	H.25.3	H.26.3	H.27.3	H.28.3	H.29.3	H.30.3
東部学区	1,787	1,719	1,688	1,491	1,539	1,508	1,453	1,389	1,337	1,312	1,239	1,182	1,108	1,069	1,073	1,078	1,033	1,052	991	1,034	913	869	867	885	861	792
高知学区	4,551	4,483	4,383	3,964	4,025	4,197	4,080	3,990	3,812	3,599	3,471	3,410	3,094	3,022	3,188	3,156	3,155	3,110	3,108	3,074	2,962	2,795	2,951	2,897	2,840	2,710
高吾学区	1,743	1,733	1,660	1,560	1,512	1,545	1,541	1,476	1,484	1,338	1,255	1,228	1,117	1,062	1,084	1,045	1,058	1,033	926	954	956	928	923	878	895	807
幡多学区	1,637	1,630	1,478	1,203	1,470	1,373	1,361	1,286	1,257	1,209	1,117	1,091	949	994	891	931	953	935	900	861	803	807	748	751	719	696
私立	1,378	1,415	1,398	1,372	1,400	1,420	1,411	1,375	1,356	1,307	1,252	1,227	1,180	1,239	1,200	1,202	1,158	1,147	1,144	1,114	1,132	1,131	1,129	1,144	1,152	1,158
合計	11,096	10,980	10,607	9,590	9,954	10,064	9,861	9,538	9,253	8,788	8,360	8,168	7,481	7,395	7,436	7,412	7,357	7,277	7,069	7,037	6,766	6,530	6,618	6,555	6,467	6,163

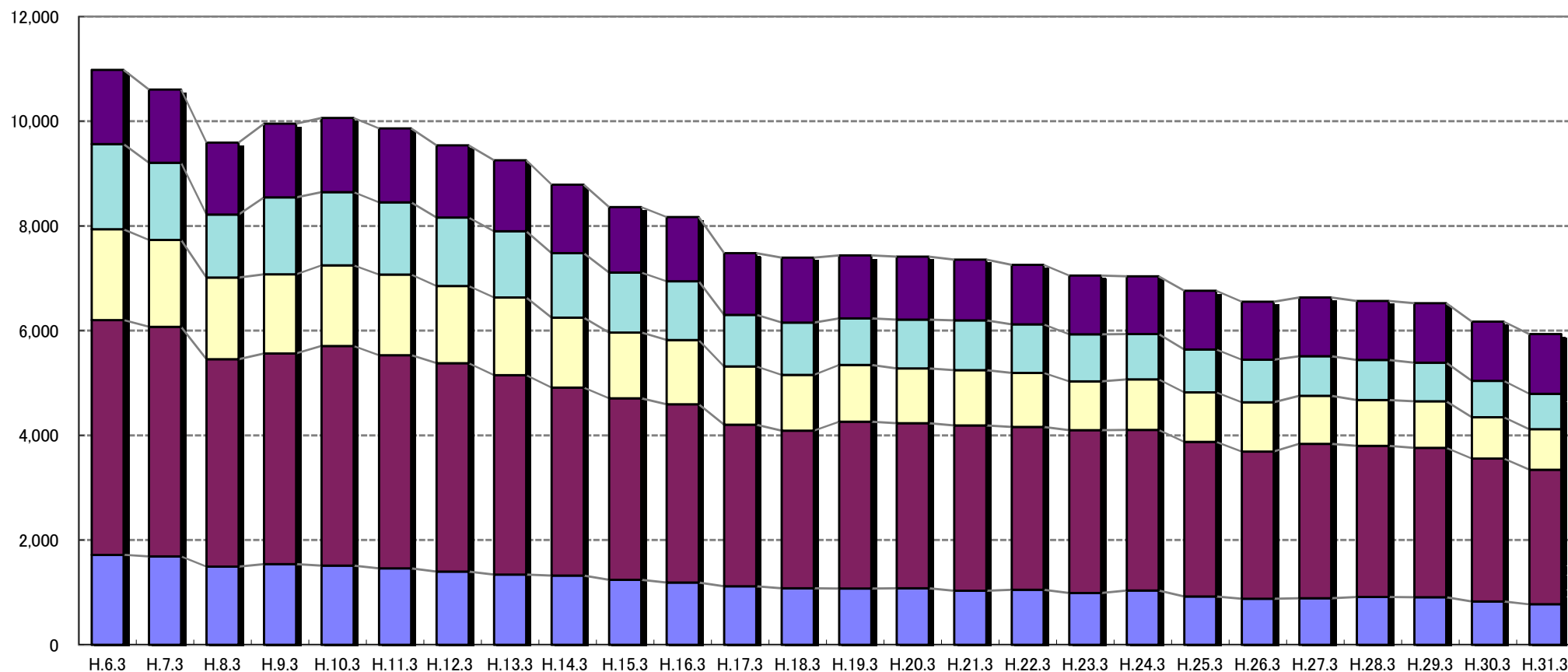
H21.3卒業生比
前年度比

▲ 80 ▲ 288 ▲ 320 ▲ 591 ▲ 827 ▲ 739 ▲ 802 ▲ 890 ▲ 1194
▲ 80 ▲ 208 ▲ 32 ▲ 271 ▲ 236 88 ▲ 63 ▲ 88 ▲ 304

学区別中学卒業生数の推移

H6.3~H31.3 但し、H23.3以降は推定

■ 東部学区 ■ 高知学区 □ 高吾学区 □ 幡多学区 ■ 私立



学区	H.6.3	H.7.3	H.8.3	H.9.3	H.10.3	H.11.3	H.12.3	H.13.3	H.14.3	H.15.3	H.16.3	H.17.3	H.18.3	H.19.3	H.20.3	H.21.3	H.22.3	H.23.3	H.24.3	H.25.3	H.26.3	H.27.3	H.28.3	H.29.3	H.30.3	H.31.3
東部学区	1,719	1,688	1,491	1,539	1,514	1,462	1,397	1,342	1,320	1,243	1,187	1,116	1,080	1,073	1,078	1,033	1,052	990	1,036	923	881	891	914	909	829	773
高知学区	4,483	4,383	3,964	4,025	4,191	4,071	3,982	3,807	3,591	3,467	3,405	3,086	3,011	3,188	3,156	3,155	3,107	3,110	3,068	2,951	2,811	2,949	2,886	2,855	2,728	2,571
高吾学区	1,733	1,660	1,560	1,512	1,545	1,541	1,476	1,484	1,338	1,255	1,228	1,117	1,062	1,084	1,045	1,058	1,032	930	965	947	939	914	876	889	790	773
幡多学区	1,630	1,478	1,203	1,470	1,394	1,376	1,308	1,264	1,232	1,143	1,121	982	1,003	891	931	953	930	902	867	821	814	757	763	735	695	677
私立	1,415	1,398	1,372	1,408	1,420	1,411	1,375	1,356	1,307	1,252	1,227	1,180	1,239	1,200	1,202	1,158	1,136	1,123	1,104	1,121	1,109	1,123	1,130	1,137	1,132	1,139
合計	10,980	10,607	9,590	9,954	10,064	9,861	9,538	9,253	8,788	8,360	8,168	7,481	7,395	7,436	7,412	7,357	7,257	7,055	7,040	6,763	6,554	6,634	6,569	6,525	6,174	5,933

※H18までは旧学区を使用

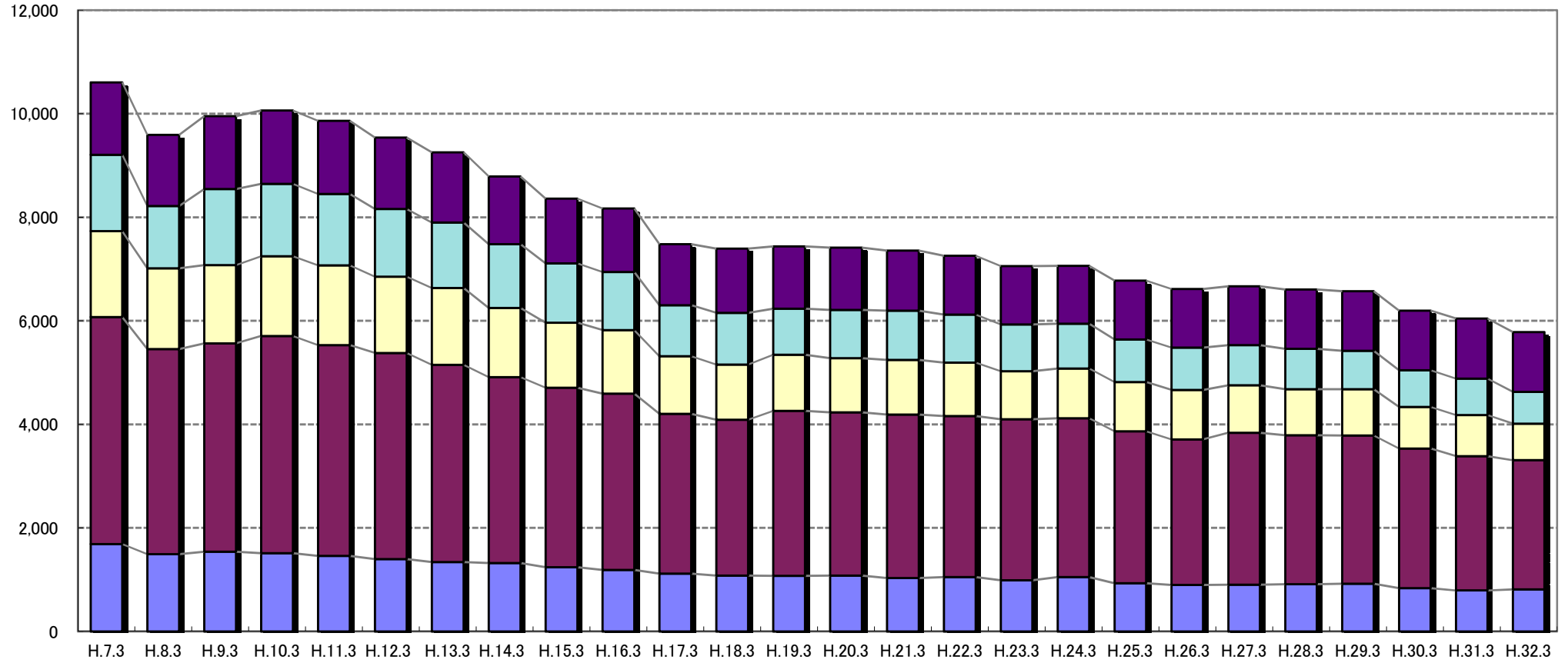
H22.3卒業生比
前年度比

▲ 202 ▲ 217 ▲ 494 ▲ 703 ▲ 623 ▲ 688 ▲ 732 ▲ 1083 ▲ 1324
▲ 202 ▲ 15 ▲ 277 ▲ 209 80 ▲ 65 ▲ 44 ▲ 351 ▲ 241

学区別中学卒業生数の推移

H7.3~H32.3 但し、H24.3以降は推定

■ 東部学区 ■ 高知学区 □ 高吾学区 □ 幡多学区 ■ 私立



学区	H.7.3	H.8.3	H.9.3	H.10.3	H.11.3	H.12.3	H.13.3	H.14.3	H.15.3	H.16.3	H.17.3	H.18.3	H.19.3	H.20.3	H.21.3	H.22.3	H.23.3	H.24.3	H.25.3	H.26.3	H.27.3	H.28.3	H.29.3	H.30.3	H.31.3	H.32.3
東部学区	1,688	1,491	1,539	1,514	1,462	1,397	1,342	1,320	1,243	1,187	1,116	1,080	1,073	1,078	1,033	1,052	991	1,050	933	898	903	913	921	839	793	811
高知学区	4,383	3,964	4,025	4,191	4,071	3,982	3,807	3,591	3,467	3,405	3,086	3,011	3,188	3,156	3,155	3,107	3,107	3,067	2,932	2,811	2,934	2,875	2,866	2,695	2,594	2,497
高吾学区	1,660	1,560	1,512	1,545	1,541	1,476	1,484	1,338	1,255	1,228	1,117	1,062	1,084	1,045	1,058	1,032	929	963	954	955	921	893	892	801	794	706
幡多学区	1,478	1,203	1,470	1,394	1,376	1,308	1,264	1,232	1,143	1,121	982	1,003	891	931	953	930	903	866	820	819	772	777	743	713	703	615
私立	1,398	1,372	1,408	1,420	1,411	1,375	1,356	1,307	1,252	1,227	1,180	1,239	1,200	1,202	1,158	1,136	1,127	1,116	1,137	1,132	1,138	1,149	1,151	1,148	1,159	1,156
合計	10,607	9,590	9,954	10,064	9,861	9,538	9,253	8,788	8,360	8,168	7,481	7,395	7,436	7,412	7,357	7,257	7,057	7,062	6,776	6,615	6,668	6,607	6,573	6,196	6,043	5,785

※H18までは旧市町村での学区

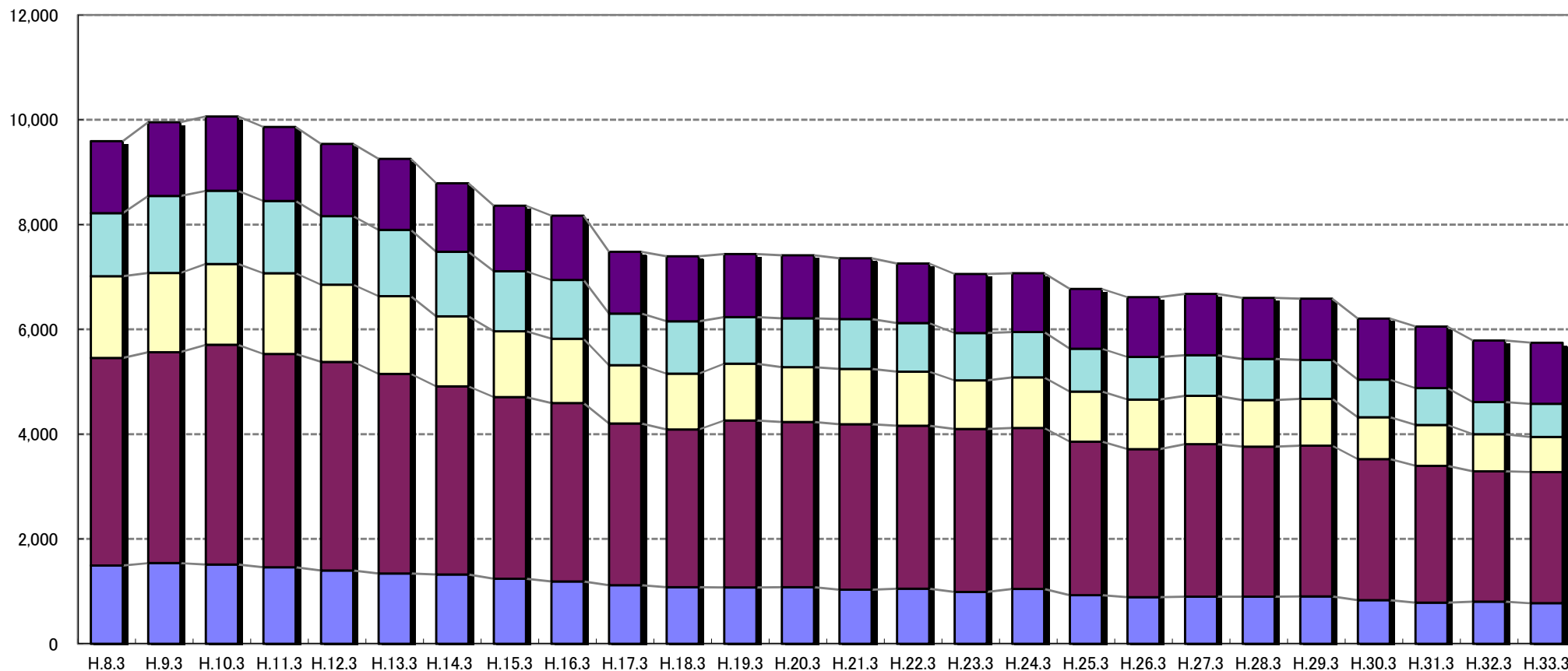
H23.3卒業生比
前年度比

5 ▲ 281 ▲ 442 ▲ 389 ▲ 450 ▲ 484 ▲ 861 ▲ 1014 ▲ 1272
5 ▲ 286 ▲ 161 53 ▲ 61 ▲ 34 ▲ 377 ▲ 153 ▲ 258

旧学区別中学卒業生数の推移

H8.3~H33.3 但し、H25.3以降は推定

■ 東部学区 ■ 高知学区 □ 高吾学区 □ 幡多学区 ■ 私立



学区	H. 8. 3	H. 9. 3	H.10. 3	H.11. 3	H.12. 3	H.13. 3	H.14. 3	H.15. 3	H.16. 3	H.17. 3	H.18. 3	H.19. 3	H.20. 3	H.21. 3	H.22. 3	H.23. 3	H.24. 3	H.25. 3	H.26. 3	H.27. 3	H.28. 3	H.29. 3	H.30. 3	H.31. 3	H.32. 3	H.33. 3
東部学区	1,491	1,539	1,514	1,462	1,397	1,342	1,320	1,243	1,187	1,116	1,080	1,073	1,078	1,033	1,052	991	1,047	925	891	899	901	905	833	784	805	774
高知学区	3,964	4,025	4,191	4,071	3,982	3,807	3,591	3,467	3,405	3,086	3,011	3,188	3,156	3,155	3,107	3,107	3,072	2,930	2,823	2,910	2,861	2,876	2,693	2,612	2,485	2,504
高吾学区	1,560	1,512	1,545	1,541	1,476	1,484	1,338	1,255	1,228	1,117	1,062	1,084	1,045	1,058	1,032	929	965	959	948	921	889	892	797	780	709	668
幡多学区	1,203	1,470	1,394	1,376	1,308	1,264	1,232	1,143	1,121	982	1,003	891	931	953	930	903	865	817	811	779	785	744	716	702	613	632
私立	1,372	1,408	1,420	1,411	1,375	1,356	1,307	1,252	1,227	1,180	1,239	1,200	1,204	1,158	1,136	1,127	1,123	1,140	1,143	1,168	1,167	1,170	1,169	1,178	1,174	1,168
合計	9,590	9,954	10,064	9,861	9,538	9,253	8,788	8,360	8,168	7,481	7,395	7,436	7,414	7,357	7,257	7,057	7,072	6,771	6,616	6,677	6,603	6,587	6,208	6,056	5,786	5,746

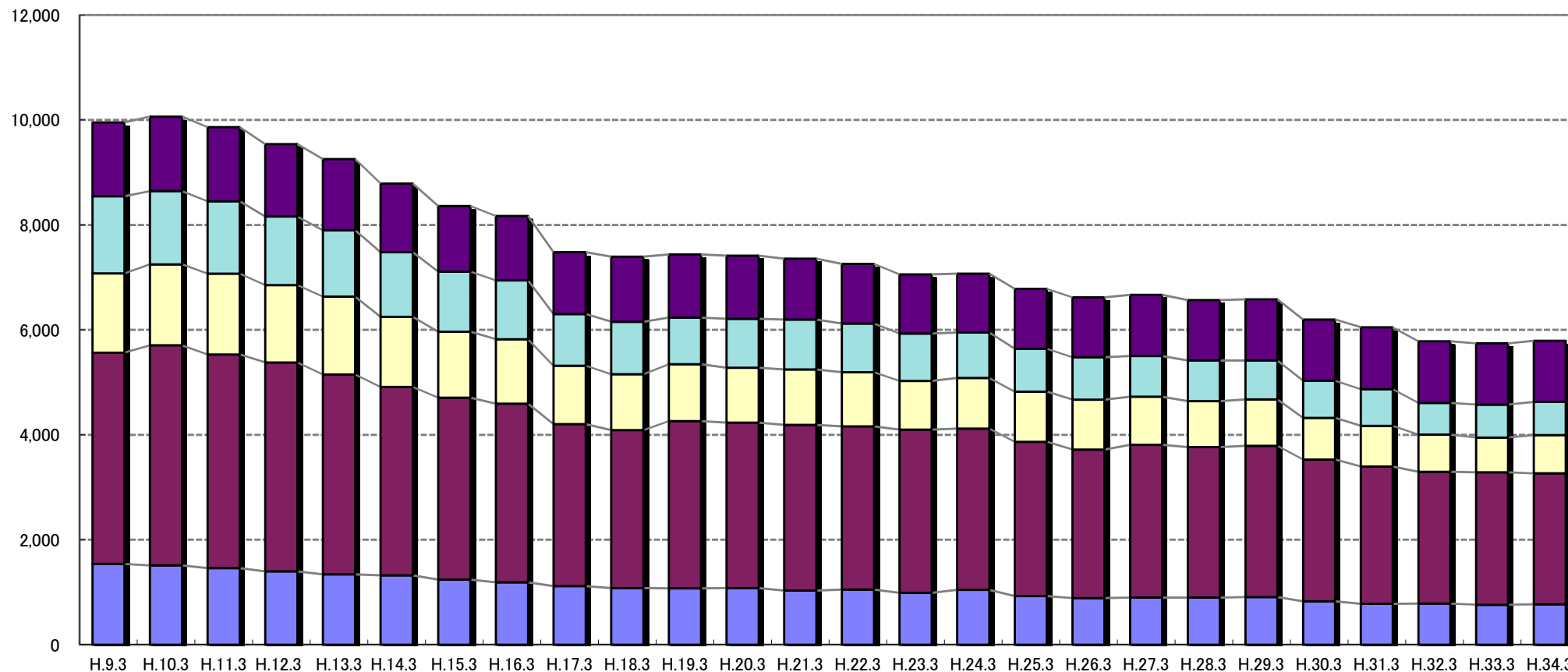
※H18までは旧市町村での学区
 ※日高村は高吾学区に含まれている

H24.3卒業生比 ▲ 301 ▲ 456 ▲ 395 ▲ 469 ▲ 485 ▲ 864 ▲ 1016 ▲ 1286 ▲ 1326
 前年度比 ▲ 301 ▲ 155 61 ▲ 74 ▲ 16 ▲ 379 ▲ 152 ▲ 270 ▲ 40

旧学区別中学卒業生数の推移

H9.3~H34.3 但し、H26.3以降は推定

■ 東部学区 ■ 高知学区 □ 高吾学区 □ 幡多学区 ■ 私立



学区	H. 9. 3	H. 10. 3	H. 11. 3	H. 12. 3	H. 13. 3	H. 14. 3	H. 15. 3	H. 16. 3	H. 17. 3	H. 18. 3	H. 19. 3	H. 20. 3	H. 21. 3	H. 22. 3	H. 23. 3	H. 24. 3	H. 25. 3	H. 26. 3	H. 27. 3	H. 28. 3	H. 29. 3	H. 30. 3	H. 31. 3	H. 32. 3	H. 33. 3	H. 34. 3
東部学区	1,539	1,514	1,462	1,397	1,342	1,320	1,243	1,187	1,116	1,080	1,073	1,078	1,033	1,052	991	1,047	926	890	900	897	909	829	779	783	763	771
高知学区	4,025	4,191	4,071	3,982	3,807	3,591	3,467	3,405	3,086	3,011	3,188	3,156	3,155	3,107	3,107	3,072	2,938	2,829	2,907	2,869	2,881	2,701	2,618	2,514	2,522	2,494
高吾学区	1,512	1,545	1,541	1,476	1,484	1,338	1,255	1,228	1,117	1,062	1,084	1,045	1,058	1,032	929	965	958	949	918	874	886	794	775	707	663	731
幡多学区	1,470	1,394	1,376	1,308	1,264	1,232	1,143	1,121	982	1,003	891	931	953	930	903	865	817	809	775	776	740	707	698	605	628	630
私立	1,408	1,420	1,411	1,375	1,356	1,307	1,252	1,227	1,180	1,239	1,200	1,204	1,158	1,136	1,127	1,123	1,142	1,141	1,168	1,150	1,167	1,168	1,177	1,172	1,167	1,166
合計	9,954	10,064	9,861	9,538	9,253	8,788	8,360	8,168	7,481	7,395	7,436	7,414	7,357	7,257	7,057	7,072	6,781	6,618	6,668	6,566	6,583	6,199	6,047	5,781	5,743	5,792

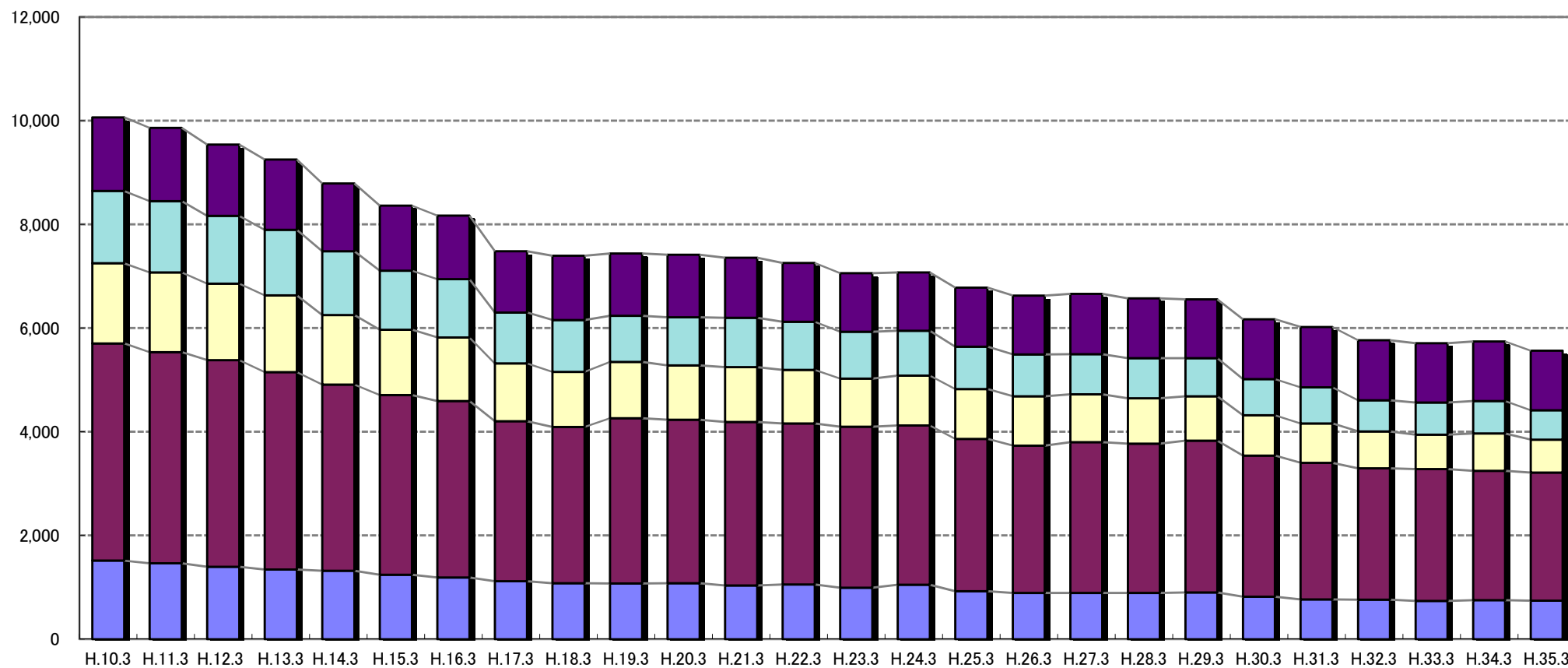
※H18までは旧市町村での学区
 ※日高村は高吾学区に含まれている

H25.3卒業生比 ▲ 163 ▲ 113 ▲ 215 ▲ 198 ▲ 582 ▲ 734 ▲ 1000 ▲ 1038 ▲ 989
 前年度比 ▲ 163 50 ▲ 102 17 ▲ 384 ▲ 152 ▲ 266 ▲ 38 49

旧学区別中学卒業生数の推移

H10.3~H35.3 但し、H27.3以降は推定

■ 東部学区 ■ 高知学区 □ 高吾学区 □ 幡多学区 ■ 私立



学区	H.10.3	H.11.3	H.12.3	H.13.3	H.14.3	H.15.3	H.16.3	H.17.3	H.18.3	H.19.3	H.20.3	H.21.3	H.22.3	H.23.3	H.24.3	H.25.3	H.26.3	H.27.3	H.28.3	H.29.3	H.30.3	H.31.3	H.32.3	H.33.3	H.34.3	H.35.3
東部学区	1,514	1,462	1,397	1,342	1,320	1,243	1,187	1,116	1,080	1,073	1,078	1,033	1,052	991	1,047	926	890	889	889	898	818	766	761	737	750	742
高知学区	4,191	4,071	3,982	3,807	3,591	3,467	3,405	3,086	3,011	3,188	3,156	3,155	3,107	3,107	3,072	2,938	2,843	2,912	2,880	2,931	2,720	2,632	2,532	2,545	2,496	2,470
高吾学区	1,545	1,541	1,476	1,484	1,338	1,255	1,228	1,117	1,062	1,084	1,045	1,058	1,032	929	965	958	950	919	876	857	780	764	715	659	721	636
幡多学区	1,394	1,376	1,308	1,264	1,232	1,143	1,121	982	1,003	891	931	953	930	903	865	817	806	778	776	732	698	695	600	622	626	566
私立	1,420	1,411	1,375	1,356	1,307	1,252	1,227	1,180	1,239	1,200	1,204	1,158	1,136	1,127	1,123	1,142	1,137	1,163	1,153	1,134	1,155	1,161	1,156	1,146	1,150	1,149
合計	10,064	9,861	9,538	9,253	8,788	8,360	8,168	7,481	7,395	7,436	7,414	7,357	7,257	7,057	7,072	6,781	6,626	6,661	6,574	6,552	6,171	6,018	5,764	5,709	5,743	5,563

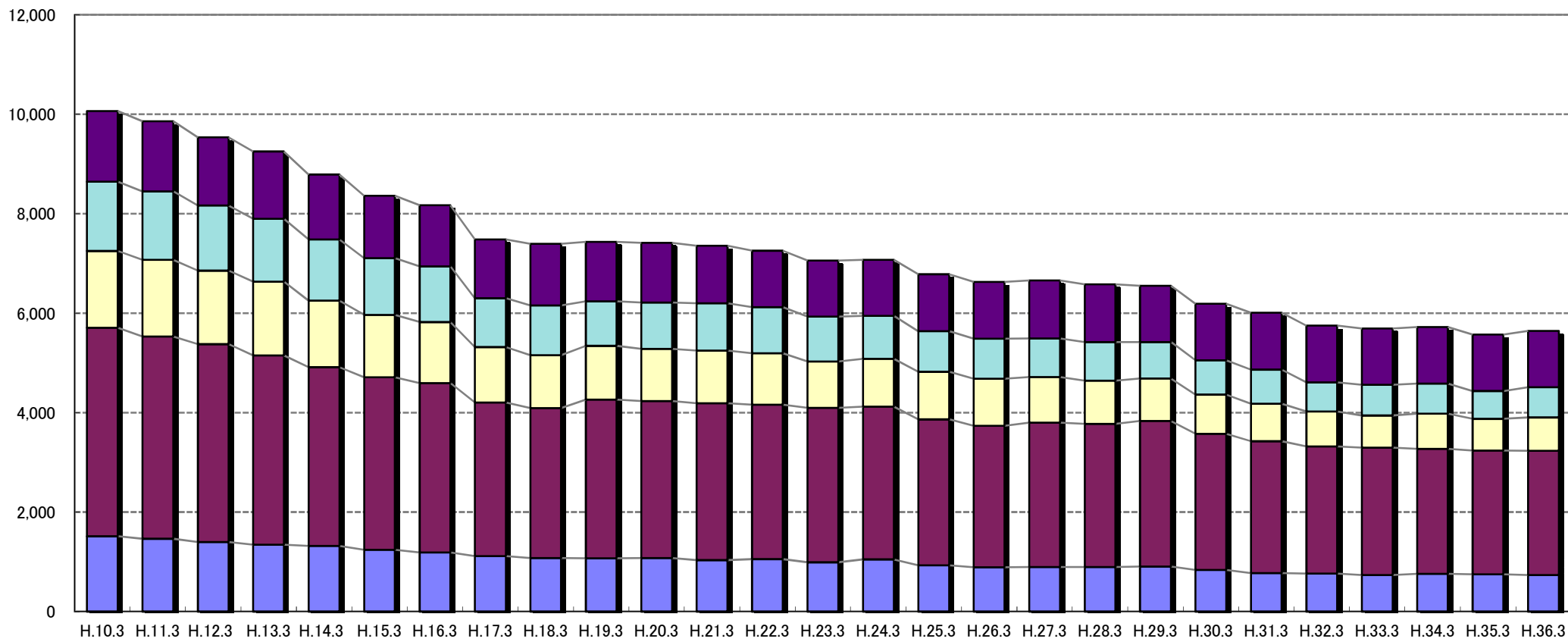
※H18までは旧市町村での学区
※日高村は高吾学区に含まれている

H26.3卒業生比 35 ▲52 ▲74 ▲455 ▲608 ▲862 ▲917 ▲883 ▲1063
前年度比 35 ▲87 ▲22 ▲381 ▲153 ▲254 ▲55 34 ▲180

旧学区別中学卒業生数の推移

H10.3~H36.3 但し、H28.3以降は推定

■ 東部学区 ■ 高知学区 ■ 高吾学区 ■ 幡多学区 ■ 私立



学区	H.10.3	H.11.3	H.12.3	H.13.3	H.14.3	H.15.3	H.16.3	H.17.3	H.18.3	H.19.3	H.20.3	H.21.3	H.22.3	H.23.3	H.24.3	H.25.3	H.26.3	H.27.3	H.28.3	H.29.3	H.30.3	H.31.3	H.32.3	H.33.3	H.34.3	H.35.3	H.36.3
東部学区	1,514	1,462	1,397	1,342	1,320	1,243	1,187	1,116	1,080	1,073	1,078	1,033	1,052	991	1,047	926	890	896	896	905	834	771	766	735	761	750	735
高知学区	4,191	4,071	3,982	3,807	3,591	3,467	3,405	3,086	3,011	3,188	3,156	3,155	3,107	3,107	3,072	2,938	2,843	2,902	2,877	2,928	2,739	2,654	2,551	2,562	2,510	2,489	2,499
高吾学区	1,545	1,541	1,476	1,484	1,338	1,255	1,228	1,117	1,062	1,084	1,045	1,058	1,032	929	965	958	950	917	869	852	790	756	706	645	708	636	667
幡多学区	1,394	1,376	1,308	1,264	1,232	1,143	1,121	982	1,003	891	931	953	930	903	865	817	806	777	777	735	692	686	588	616	605	558	613
私立	1,420	1,411	1,375	1,356	1,307	1,252	1,227	1,180	1,239	1,200	1,204	1,158	1,136	1,127	1,123	1,142	1,137	1,166	1,159	1,131	1,131	1,144	1,140	1,134	1,138	1,135	1,128
合計	10,064	9,861	9,538	9,253	8,788	8,360	8,168	7,481	7,395	7,436	7,414	7,357	7,257	7,057	7,072	6,781	6,626	6,658	6,578	6,551	6,186	6,011	5,751	5,692	5,722	5,568	5,642

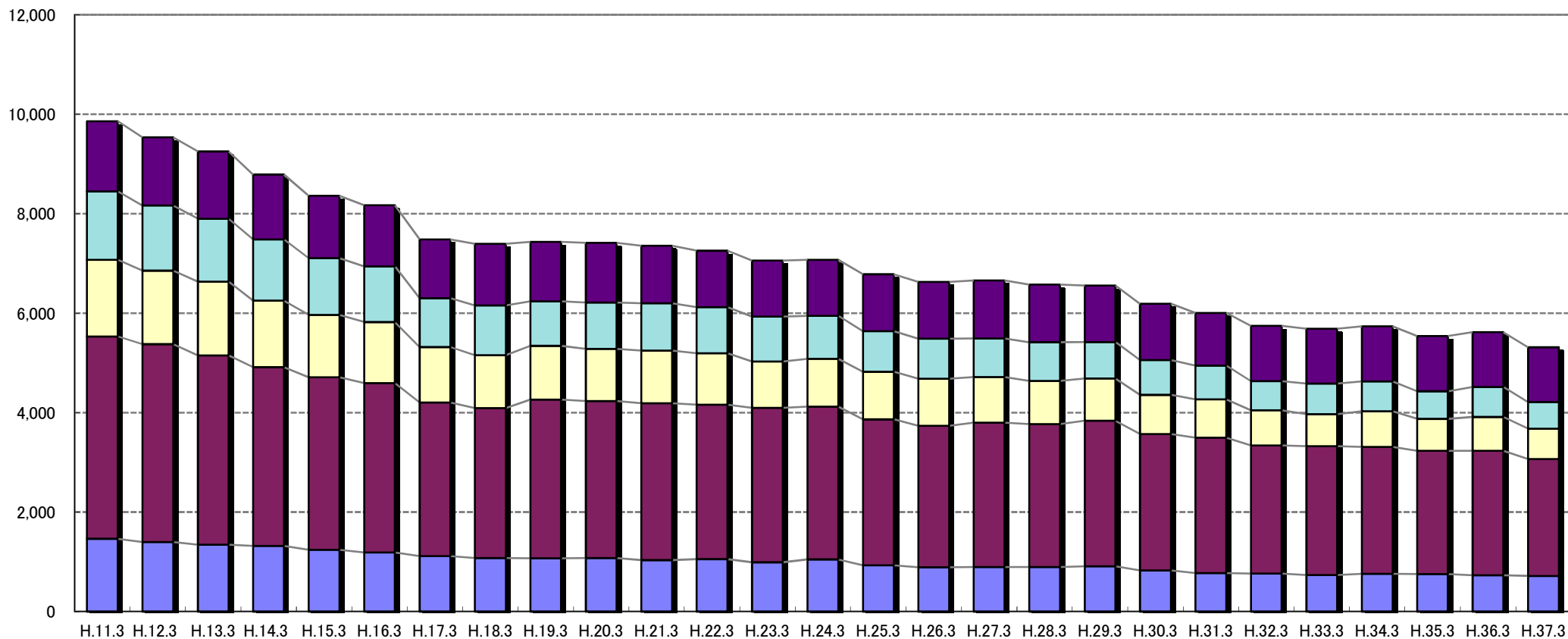
※H18までは旧市町村での学区
※日高村は高吾学区に含まれている

H27.3卒業生比 32 ▲ 80 ▲ 107 ▲ 472 ▲ 647 ▲ 907 ▲ 966 ▲ 936 ▲ 1090 ▲ 1016
前年度比 32 ▲ 80 ▲ 27 ▲ 365 ▲ 175 ▲ 260 ▲ 59 30 ▲ 154 74

旧学区別中学卒業生数の推移

H11.3~H37.3 但し、H29.3以降は推定

■ 東部学区 ■ 高知学区 ■ 高吾学区 ■ 幡多学区 ■ 私立



学区	H.11.3	H.12.3	H.13.3	H.14.3	H.15.3	H.16.3	H.17.3	H.18.3	H.19.3	H.20.3	H.21.3	H.22.3	H.23.3	H.24.3	H.25.3	H.26.3	H.27.3	H.28.3	H.29.3	H.30.3	H.31.3	H.32.3	H.33.3	H.34.3	H.35.3	H.36.3	H.37.3
東部学区	1,462	1,397	1,342	1,320	1,243	1,187	1,116	1,080	1,073	1,078	1,033	1,052	991	1,047	926	890	896	896	909	828	772	764	737	759	752	730	717
高知学区	4,071	3,982	3,807	3,591	3,467	3,405	3,086	3,011	3,188	3,156	3,155	3,107	3,107	3,072	2,938	2,843	2,902	2,871	2,925	2,740	2,728	2,572	2,586	2,551	2,479	2,504	2,351
高吾学区	1,541	1,476	1,484	1,338	1,255	1,228	1,117	1,062	1,084	1,045	1,058	1,032	929	965	958	950	917	870	851	791	764	711	650	720	643	681	610
幡多学区	1,376	1,308	1,264	1,232	1,143	1,121	982	1,003	891	931	953	930	903	865	817	806	777	776	734	699	682	586	611	598	557	602	535
私立	1,411	1,375	1,356	1,307	1,252	1,227	1,180	1,239	1,200	1,204	1,158	1,136	1,127	1,123	1,142	1,137	1,166	1,162	1,134	1,132	1,058	1,110	1,103	1,108	1,109	1,099	1,099
合計	9,861	9,538	9,253	8,788	8,360	8,168	7,481	7,395	7,436	7,414	7,357	7,257	7,057	7,072	6,781	6,626	6,658	6,575	6,553	6,190	6,004	5,743	5,687	5,736	5,540	5,616	5,312

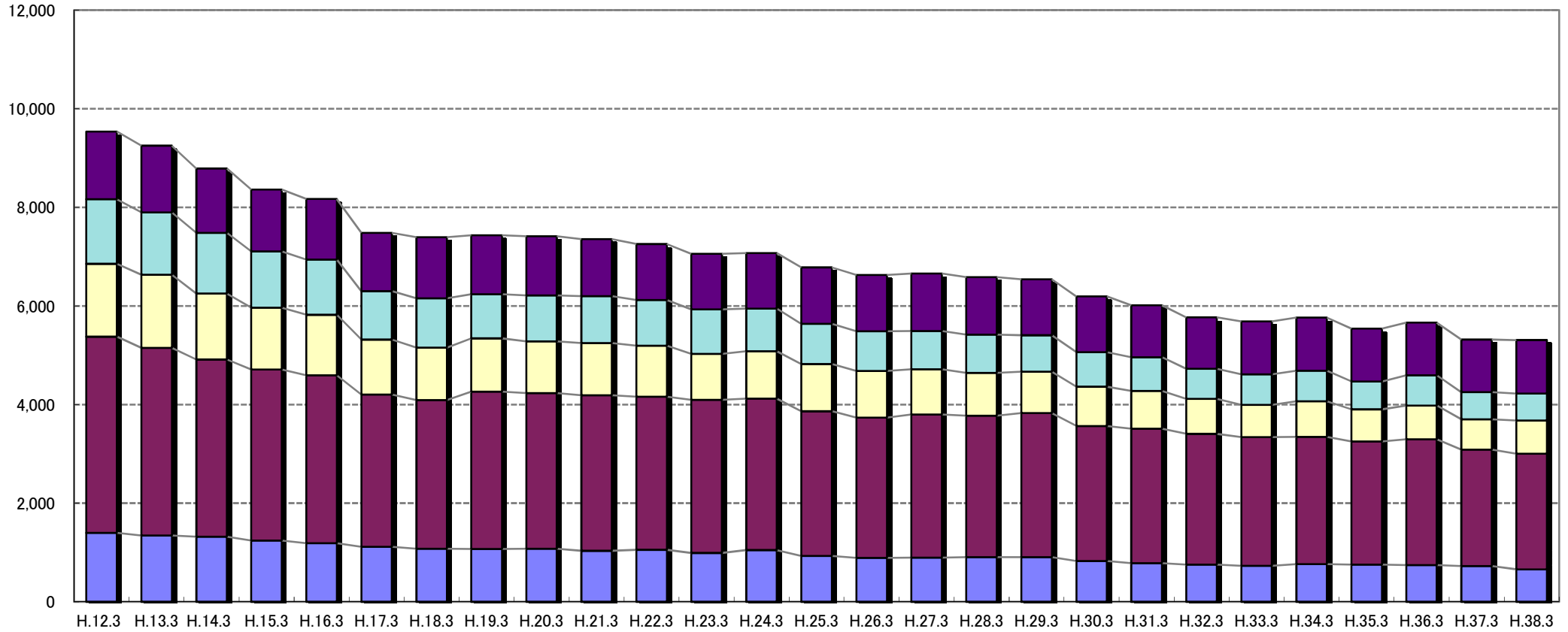
※H18までは旧市町村での学区
※日高村は高吾学区に含まれている

H28.3卒業生比
前年度比 ▲ 83 ▲ 22 ▲ 363 ▲ 186 ▲ 261 ▲ 56 49 ▲ 196 76 ▲ 304 ▲ 22 ▲ 385 ▲ 571 ▲ 832 ▲ 888 ▲ 839 ▲ 1035 ▲ 959 ▲ 1263

旧学区別中学卒業生数の推移

H12.3~H38.3 但し、H30.3以降は推定

■ 東部学区 ■ 高知学区 ■ 高吾学区 ■ 幡多学区 ■ 私立



学区	H.12.3	H.13.3	H.14.3	H.15.3	H.16.3	H.17.3	H.18.3	H.19.3	H.20.3	H.21.3	H.22.3	H.23.3	H.24.3	H.25.3	H.26.3	H.27.3	H.28.3	H.29.3	H.30.3	H.31.3	H.32.3	H.33.3	H.34.3	H.35.3	H.36.3	H.37.3	H.38.3
東部学区	1,397	1,342	1,320	1,243	1,187	1,116	1,080	1,073	1,078	1,033	1,052	991	1,047	926	890	896	905	906	825	782	754	732	765	756	742	727	659
高知学区	3,982	3,807	3,591	3,467	3,405	3,086	3,011	3,188	3,156	3,155	3,107	3,107	3,072	2,938	2,843	2,902	2,869	2,921	2,741	2,732	2,651	2,607	2,576	2,496	2,551	2,362	2,345
高吾学区	1,476	1,484	1,338	1,255	1,228	1,117	1,062	1,084	1,045	1,058	1,032	929	965	958	950	917	870	842	794	763	712	656	727	652	688	613	672
幡多学区	1,308	1,264	1,232	1,143	1,121	982	1,003	891	931	953	930	903	865	817	806	777	778	739	702	686	609	620	620	565	615	550	548
私立	1,375	1,356	1,307	1,252	1,227	1,180	1,239	1,200	1,204	1,158	1,136	1,127	1,123	1,142	1,137	1,166	1,163	1,135	1,130	1,049	1,042	1,070	1,075	1,074	1,065	1,067	1,083
合計	9,538	9,253	8,788	8,360	8,168	7,481	7,395	7,436	7,414	7,357	7,257	7,057	7,072	6,781	6,626	6,658	6,585	6,543	6,192	6,012	5,768	5,685	5,763	5,543	5,661	5,319	5,307

※H18までは旧市町村での学区
※日高村は高吾学区に含まれている

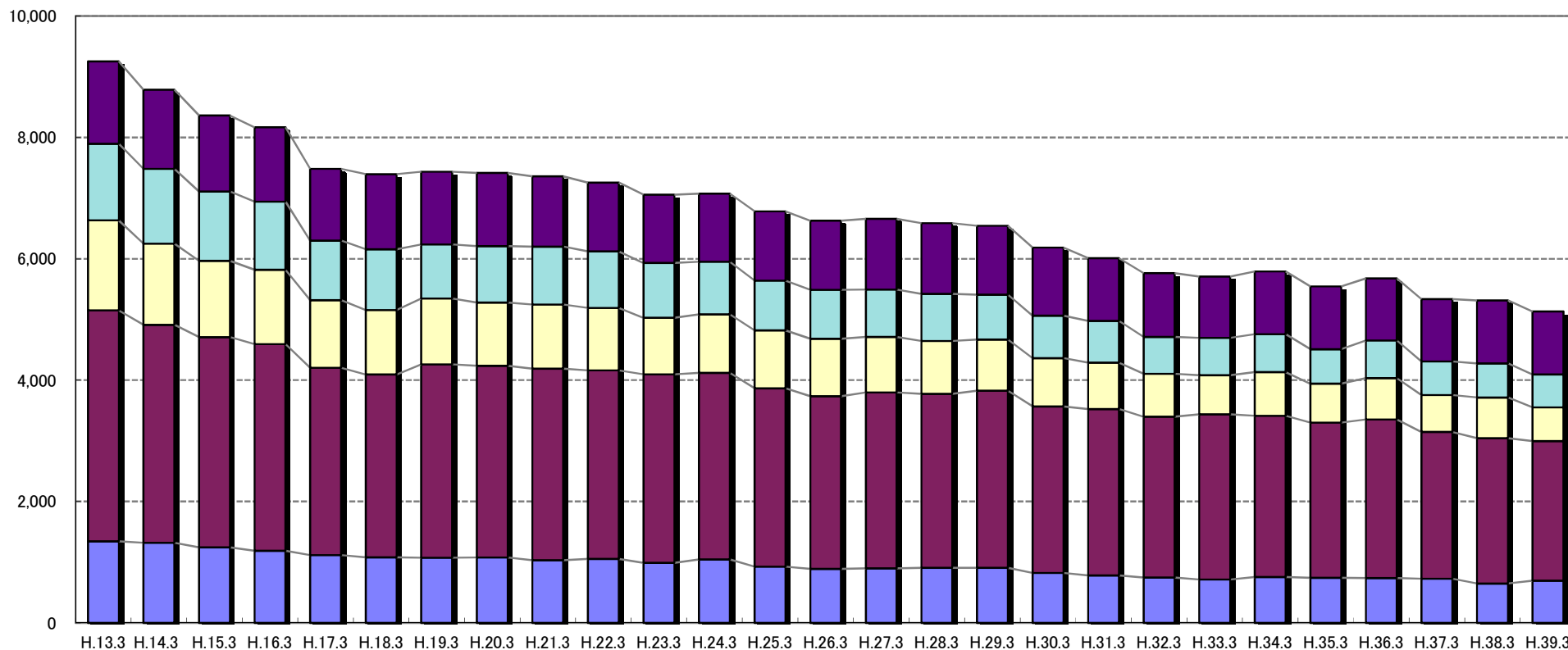
H29.3卒業生比
前年度比

▲ 351 ▲ 531 ▲ 775 ▲ 858 ▲ 780 ▲ 1000 ▲ 882 ▲ 1224 ▲ 1236
▲ 42 ▲ 351 ▲ 180 ▲ 244 ▲ 83 78 ▲ 220 118 ▲ 342 ▲ 12

旧学区別中学卒業生数の推移

H13.3~H39.3 但し、H31.3以降は推定

■ 東部学区 ■ 高知学区 ■ 高吾学区 ■ 幡多学区 ■ 私立



学区	H.13.3	H.14.3	H.15.3	H.16.3	H.17.3	H.18.3	H.19.3	H.20.3	H.21.3	H.22.3	H.23.3	H.24.3	H.25.3	H.26.3	H.27.3	H.28.3	H.29.3	H.30.3	H.31.3	H.32.3	H.33.3	H.34.3	H.35.3	H.36.3	H.37.3	H.38.3	H.39.3
東部学区	1,342	1,320	1,243	1,187	1,116	1,080	1,073	1,078	1,033	1,052	991	1,047	926	890	896	905	906	821	782	748	715	756	741	738	728	649	695
高知学区	3,807	3,591	3,467	3,405	3,086	3,011	3,188	3,156	3,155	3,107	3,107	3,072	2,938	2,843	2,902	2,869	2,921	2,745	2,741	2,647	2,721	2,658	2,559	2,615	2,417	2,394	2,299
高吾学区	1,484	1,338	1,255	1,228	1,117	1,062	1,084	1,045	1,058	1,032	929	965	958	950	917	870	842	797	764	711	645	719	642	681	611	672	558
幡多学区	1,264	1,232	1,143	1,121	982	1,003	891	931	953	930	903	865	817	806	777	778	739	701	688	607	617	624	569	618	551	559	541
私立	1,356	1,307	1,252	1,227	1,180	1,239	1,200	1,204	1,158	1,136	1,127	1,123	1,142	1,137	1,166	1,163	1,135	1,121	1,035	1,052	1,008	1,033	1,034	1,022	1,025	1,040	1,036
合計	9,253	8,788	8,360	8,168	7,481	7,395	7,436	7,414	7,357	7,257	7,057	7,072	6,781	6,626	6,658	6,585	6,543	6,185	6,010	5,765	5,706	5,790	5,545	5,674	5,332	5,314	5,129

※H18までは旧市町村での学区

※日高村は高吾学区に含まれている

H30.3卒業生比

前年度比

▲ 175 ▲ 420 ▲ 479 ▲ 395 ▲ 640 ▲ 511 ▲ 853 ▲ 871 ▲ 1056
▲ 358 ▲ 175 ▲ 245 ▲ 59 84 ▲ 245 129 ▲ 342 ▲ 18 ▲ 185

参考資料 2 -

学科名の略称について

学科等の略称	学 科 (科 及 び コー ス)
普通(芸術コース)	普通科 (芸術コース)
普通(体育コース)	〃 (体育コース)
普通(自環コース)	〃 (自然環境コース)
総合	総合学科
農業(農総)	農業に関する学科 (農業総合科)
農業(アグリ)	〃 (アグリサイエンス科)
農業(畜総)	〃 (畜産総合科)
農業(森総)	〃 (森林総合科)
農業(グリーン)	〃 (グリーン環境科)
農業(環土)	〃 (環境土木科)
農業(園シ)	〃 (園芸システム科)
農業(食ビ)	〃 (食品ビジネス科)
農業(生総)	〃 (生活総合科)
農業(コティネット)	〃 (生活コティネット科)
工業(機械)	工業に関する学科 (機械科)
工業(機械) 機械	〃 (機械科) 機械専攻
工業(機械) 自車	〃 (機械科) 自動車専攻
工業(機械シ)	〃 (機械生産システム科)
工業(電気)	〃 (電気科)
工業(電子)	〃 (電子科)
工業(電機)	〃 (電子機械科)
工業(情技)	〃 (情報技術科)
工業(工化)	〃 (工業化学科)
工業(土木)	〃 (土木科)
工業(建築)	〃 (建築科)
工業(環建) 土木	〃 (環境建設科) 土木専攻
工業(環建) 建築	〃 (環境建設科) 建築専攻
工業(建設) 土木	〃 (建設科) 土木専攻
工業(建設) 建築	〃 (建設科) 建築専攻
工業(総デ)	〃 (総合デザイン科)
工業(機械系) 機械	〃 (機械系学科) 機械専攻
工業(機械系) 造船	〃 (機械系学科) 造船専攻
工業(電情系) 電気	〃 (電気情報系学科) 電気専攻
工業(電情系) 電情	〃 (電気情報系学科) 電子情報専攻
工業(シ工系) 機制	〃 (システム工学系学科) 機械制御専攻
工業(シ工系) 住環	〃 (システム工学系学科) 住環境専攻

学科等の略称	学 科 (科 及 び コー ス)
商業(商業)	商業に関する学科 (商業科)
商業(情ビ)	〃 (情報ビジネス科)
商業(キャリア)	〃 (キャリアビジネス科)
商業(総合マネ)	〃 (総合マネジメント科)
商業(社会マネ)	〃 (社会マネジメント科)
商業(情報マネ)	〃 (情報マネジメント科)
商業(スポマネ)	〃 (スポーツマネジメント科)
水産(海洋)	水産に関する学科 (海洋学科)
看護(看護)	看護に関する学科 (看護科)
理数(理数)	理数に関する学科 (理数科)
外国語(英語)	外国語に関する学科 (英語科)
国際(国際)	国際関係に関する学科 (国際科)
音楽(音楽)	音楽に関する学科 (音楽科)