

総 括 事 項

1 名称・所在地

高知県水産試験場

(本場)

高知県須崎市浦ノ内灰方1153-23

電 話：088-856-1175 e-mail：040409@ken.pref.kochi.lg.jp

F A X：088-856-1177 HP ：http://www.pref.kochi.lg.jp/soshiki/040409/

交通機関：JR高知駅（高知市）から高知県交通バス宇佐行き乗車、宇佐終点から徒歩10分

(古満目分場)

高知県幡多郡大月町古満目330

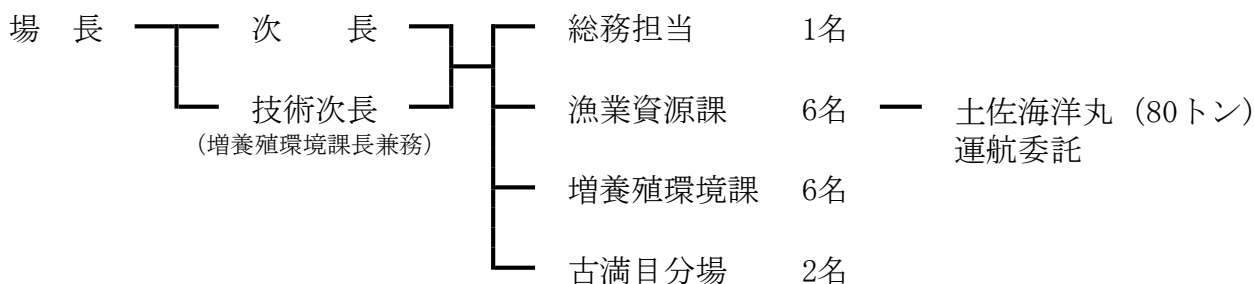
電 話：0880-72-1072 F A X：0880-72-1073

交通機関：高知西南交通 古満目バス停で下車

2 沿 革

明治34年	県庁内に設立
35年	須崎町に新庁舎建設し移転
大正9年	講習部新設
昭和元年	無線電信陸上局新設
19年	講習部廃止
21年	南海地震により庁舎一部破損、備品類大部分を流失
29年	15号台風により庁舎全壊
30年	庁舎新築
43年	幡多郡大月町古満目に実験室設置
46年4月	須崎市浦ノ内灰方に庁舎新築移転
46年4月	大月町古満目に試験地設置
48年4月	大月町古満目に実験所設置
53年3月	土佐市宇佐町竜に無線局移転
57年4月	無線局業務を須崎無線漁業協同組合へ移管
58年1月	海洋開発調査船「土佐丸」竣工
58年4月	裁密漁業センターの設置に伴い古満目実験所を廃止、大月町へ貸与
61年3月	海洋漁業調査船「土佐海洋丸」竣工
61年7月	皇太子殿下御下り
平成3年2月	海洋漁業センター新築
9年4月	機構改革により、5課（科）体制が4課（科）体制となる
10年4月	機構改革により、産業技術委員会事務局へ移管
15年12月	海洋開発調査船「土佐丸」廃船
17年4月	機構改革により、4課（科）体制が3課（部）体制となる
17年9月	横浪林海研究交流センターの設置
19年4月	機構改革により産業技術部に組織替え及び3課（部）体制が3課体制となる
20年7月	海洋漁業調査船「土佐海洋丸」廃船
20年9月	新海洋漁業調査船「土佐海洋丸」竣工
21年4月	機構改革により、水産振興部に移管
23年4月	機構改革により、3課体制が2課体制となる
28年10月	大月町古満目に古満目分場設置

3 平成29年度機構及び人員



4 平成29年度職員一覧表

場 長 三觜 徹
 次 長 宮脇 五男
 技術次長 岡部 正也

職名	職種	氏名	備考
主任 (総括)	行政職	池 田 由 美	
漁業資源課長	研究職	児 玉 修	
チーフ	研究職	林 芳 弘	
主任研究員	研究職	杉 本 昌 彦	
主任研究員	研究職	稲 葉 太 郎	
主任研究員	研究職	山 下 慶 太 郎	
主任研究員	研究職	猪 原 亮	
増養殖環境課長	研究職	岡 部 正 也	技術次長兼務
チーフ	研究職	黒 原 健 朗	
主任研究員	研究職	山 下 樹 徹	
主任研究員	研究職	池 部 慶 太	
研究員	研究職	齊 田 尚 希	
研究員	研究職	谷 口 越 則	
研究員	研究職	高 橋 紀 行	
古満目分場長	研究職	渡 辺 貢	
主任研究員	研究職	鈴 木 怜	

5 平成29年度当初予算

(単位：千円)

事 業 名	予算額	うち 国庫支出金	うち 受託事業収入
水産試験場管理運営費	132,286	0	2,617
管理運営・共通経費・施設整備費 (本場)	22,322		2,610
管理運営・共通経費・施設整備費 (古満目分場)	42,492		7
調査船運航事業費	67,472		
水産業試験研究費	54,010	0	13,143
地域レベルでの漁況海況情報の提供	5,745		1,072

資源評価調査委託事業	10,256		10,256
日本周辺高度回遊性魚類資源調査委託事業	1,779		1,779
浮魚礁モニタリング調査事業	989		
急潮に強い定置網漁業への転換に向けた現場潮流の解析	12,606		
魚類養殖における寄生虫の新たな防除技術の開発	2,194		
赤潮の早期検知と海水からの病原体の検出技術の開発	658		
新養殖対象種の導入に関する技術開発試験	2,031		
技術支援事業（干潟及び藻場回復の取組に関する支援）	700		
クロマグロ種苗生産に用いるふ化仔魚餌料の探索・評価 及び計画的生産工程の検討	6,416		36
非常勤職員経費	10,636		
水産振興部からの令達事業	6,442	544	648
赤潮等発生監視調査事業	300		
赤潮・貧酸素水塊漁業被害防止対策事業	648		648
養殖衛生管理体制整備事業	5,494	544	
合計	192,738	544	16,408

<参考>

水産試験場当初予算額の推移

年度	金額（千円）	対前年比（％）
9	259,376	100.4
10	240,965	92.9
11	206,537	85.7
12	216,315	104.7
13	215,814	99.8
14	206,028	95.5
15	185,881	90.2
16	141,467	76.1
17	141,753	100.2
18	128,976	91.0

年度	金額（千円）	対前年比（％）
19	131,877	102.2
20	114,156	86.6
21	119,434	104.6
22	119,763	100.3
23	177,210	148.0
24	165,789	93.6
25	190,066	114.6
26	155,751	81.9
27	159,503	102.4
28	173,101	108.5
29	192,738	111.3