

第 144 回高知県都市計画審議会

議 案 書

平成 31 年 1 月 16 日

高知広域都市計画道路の変更（高知県決定）

都市計画道路中 3・4・30号旭駅城山町線を次のように変更する。

種別	名称		位置			区域	構造				備考
	番号	路線名	起点	終点	主な経過地	延長	構造形式	車線の数	幅員	地表式の区間における 鉄道等との交差の構造	
幹線街路	3・4・30	旭駅城山町線	高知市 旭駅前町	高知市 城山町	高知市 縄手町	約 940 m	地表式	2車線	16 m	幹線道路と平面交差2ヶ所	
			高知市 旭駅前町	高知市 縄手町		約 700 m		2車線	16 m	幹線道路と平面交差2ヶ所	
			高知市 縄手町	高知市 城山町字堤西		約 130 m		2車線	13 m		
			高知市 城山町字堤西	高知市 城山町字十ノ坪		約 110 m		2車線	16 m		

「区域及び構造は計画図表示のとおり」

理由

高知広域都市計画道路旭駅城山町線は、JR土讃線旭駅前から、国道56号である都市計画道路下知伊野線に至る延長約940m、幅員20mの幹線街路として、昭和46年に都市計画決定した路線である。

高知市が進める旭駅周辺のまちづくりに伴い、旭駅前から国道33号である都市計画道路鴨部物部線までの区間について、交通の安全性や快適性の向上、都市防災機能の確保及び魅力ある街並みを備えた商業環境の形成が図られるよう、幅員を16mに縮小する都市計画変更を行うものである。

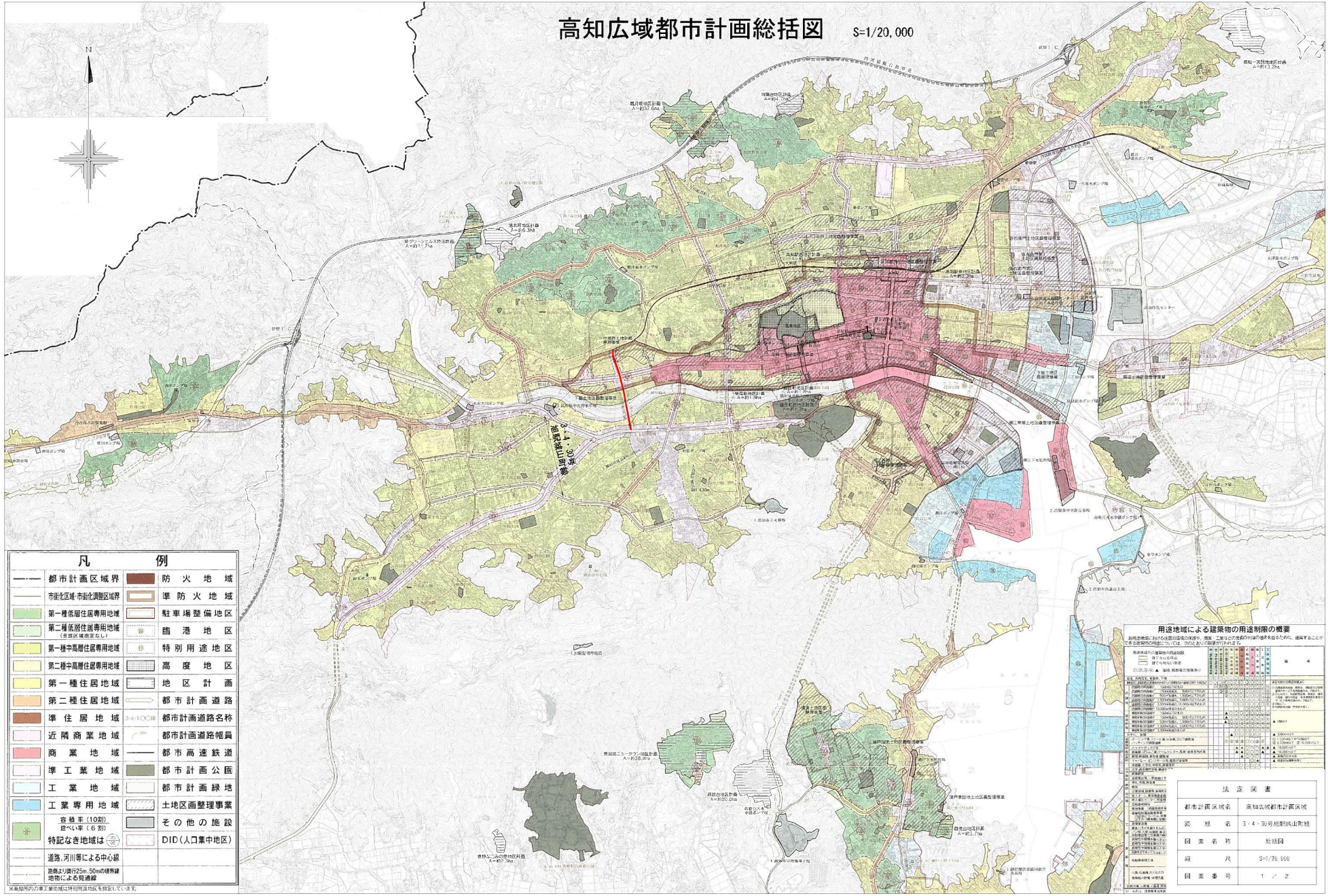
高知広域都市計画道路の変更（新旧対照表）

（高知県決定）

種別	名称		位置			区域	構造				備考
	番号	路線名	起点	終点	主な経過地	延長	構造形式	車線の数	幅員	地表式の区間における 鉄道等との交差の構造	
幹線街路	() 3・4・30	() 旭駅城山町線	() 高知市 旭駅前町	() 高知市 城山町	() 高知市 縄手町	約 () 940 m	() 地表式	() 2車線	() 16 m	() 幹線道路と平面交差2ヶ所	
			() 高知市 旭駅前町	() 高知市 縄手町		約 () 700 m		() 2車線	(20m～ 16m) 16 m	() 幹線道路と平面交差2ヶ所	※幅員変更は (旭駅前町～旭 町二丁目)の約 330mの区間
			() 高知市 縄手町	() 高知市 城山町字堤西		約 () 130 m		() 2車線	() 13 m		
			() 高知市 城山町字堤西	() 高知市 城山町字十ノ坪		約 () 110 m		() 2車線	() 16 m		

() 内は変更前

高知広域都市計画総括図 S=1/20,000



凡 例	
— 都市計画区域界	防火地域
— 市街化区域・市街化調整区域界	準防火地域
■ 第一種低層住居専用地域	駐車場整備地区
■ 第二種低層住居専用地域 (倉庫区域指定なし)	臨港地区
■ 第一種中高層住居専用地域	特別用途地区
■ 第二種中高層住居専用地域	高度地区
■ 第一種住居地域	地区計画
■ 第二種住居地域	都市計画道路
■ 準住居地域	3・4-1000 都市計画道路名称
■ 近隣商業地域	都市計画道路幅員
■ 商業地域	都市高速鉄道
■ 準工業地域	都市計画公園
■ 工業地域	都市計画緑地
■ 工業専用地域	土地区画整理事業
● 登陸車(10割)	その他の施設
● 軽便車(6割)	
◎ 特記なき地域は	DID(人口集中地区)
— 道路、河川等による中心線	
— 原簿より横径20m、50mの境界線 地域による境界線	

用途地域による建築物の用途制限の概要

用途地域別、建築物の用途制限の概要を示す。用途地域ごとに、建築物の用途制限の概要を示す。

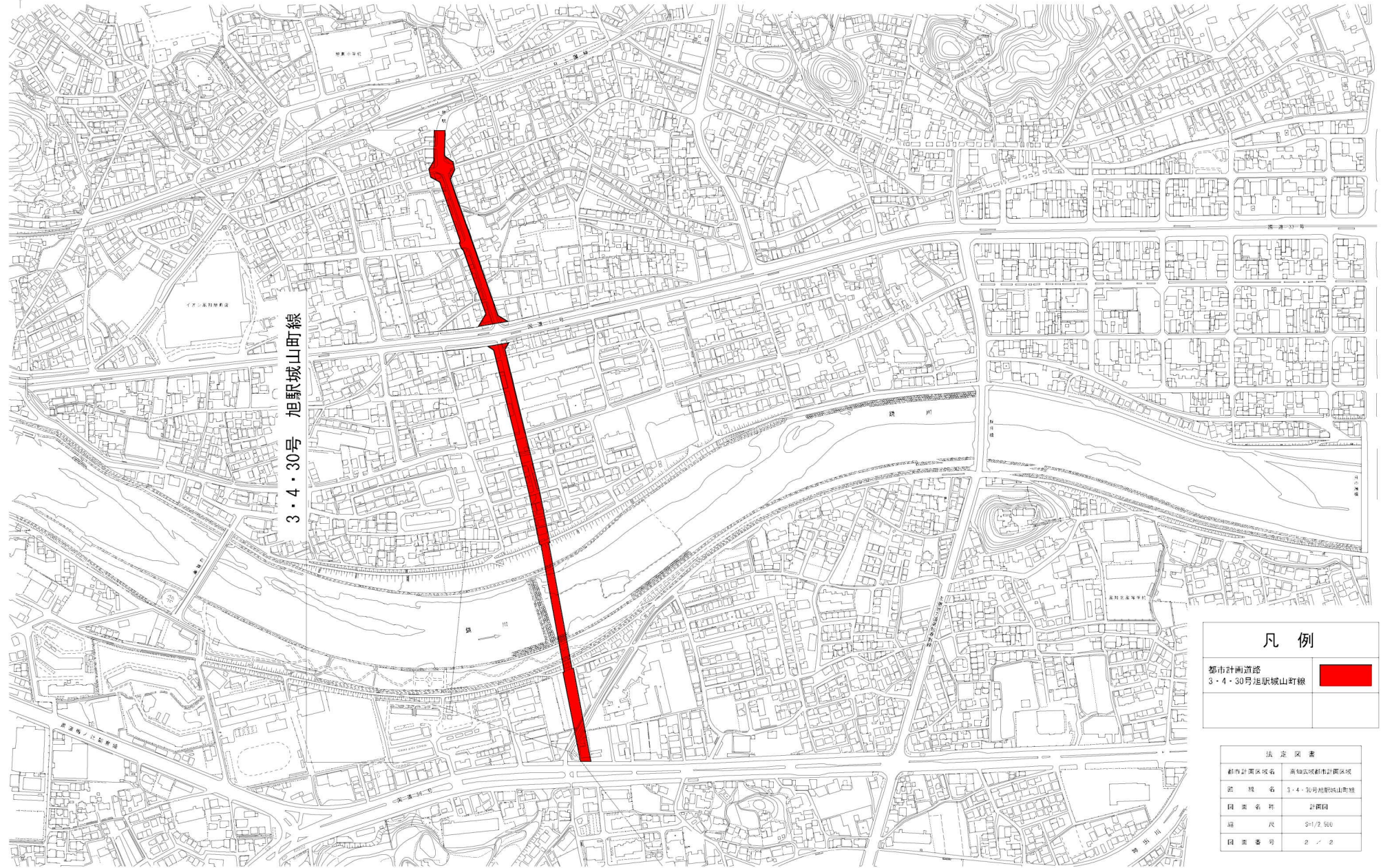
用途地域	建築物の用途制限
第一種低層住居専用地域	第一種低層住居専用地域に適合する建築物のみが建築可能。
第二種低層住居専用地域	第一種低層住居専用地域に適合する建築物のみが建築可能。
第一種中高層住居専用地域	第一種中高層住居専用地域に適合する建築物のみが建築可能。
第二種中高層住居専用地域	第一種中高層住居専用地域に適合する建築物のみが建築可能。
第一種住居地域	第一種住居地域に適合する建築物のみが建築可能。
第二種住居地域	第一種住居地域に適合する建築物のみが建築可能。
準住居地域	第一種住居地域に適合する建築物のみが建築可能。
近隣商業地域	近隣商業地域に適合する建築物のみが建築可能。
商業地域	商業地域に適合する建築物のみが建築可能。
準工業地域	準工業地域に適合する建築物のみが建築可能。
工業地域	工業地域に適合する建築物のみが建築可能。
工業専用地域	工業専用地域に適合する建築物のみが建築可能。

法定図書	
都市計画区域名	高知広域都市計画区域
図 号 表	3・4-30号地景観山町地
図 画 名 称	総括図
縮 尺	S=1/20,000
図 画 番 号	1 / 2

※高知市内の工業専用地域は特別用途地区も指定していません。

計 画 図

S=1/2500



3・4・30号 旭城山町線

凡 例

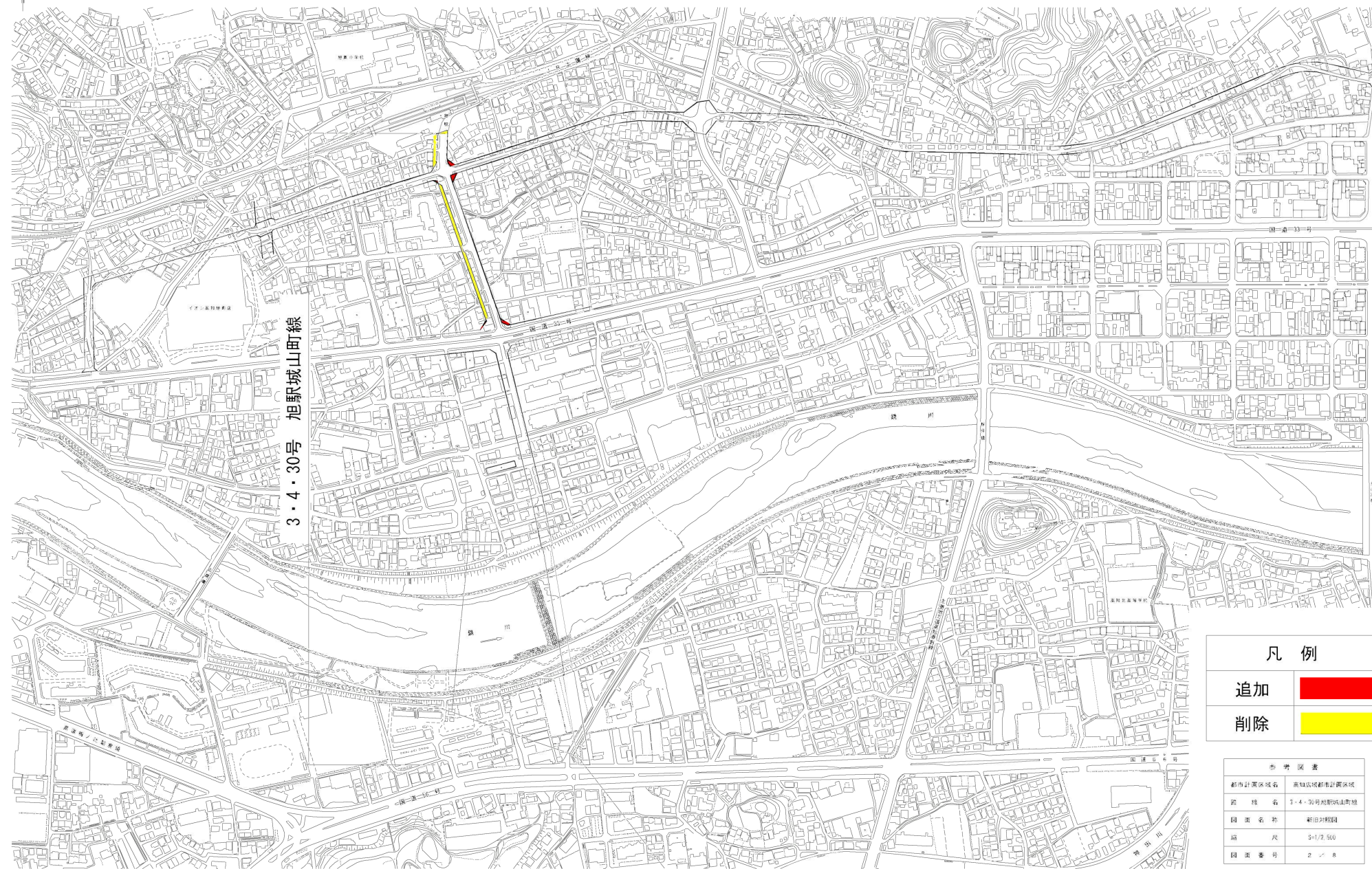
都市計画道路
3・4・30号旭城山町線



法定図書	
都市計画区域名	高知広域都市計画区域
区 域 名	3・4・30号旭城山町線
図 面 名 称	計画図
縮 尺	S=1/2,500
図 面 番 号	2 / 2

新旧対照図

S=1/2500



凡例

追加

削除

参考図書

都市計画区域名	高知及び都市計画区域
路線名	3・4・30号旭城山町線
図面名称	新旧対照図
縮尺	S=1/2,500
図面番号	2 / 8