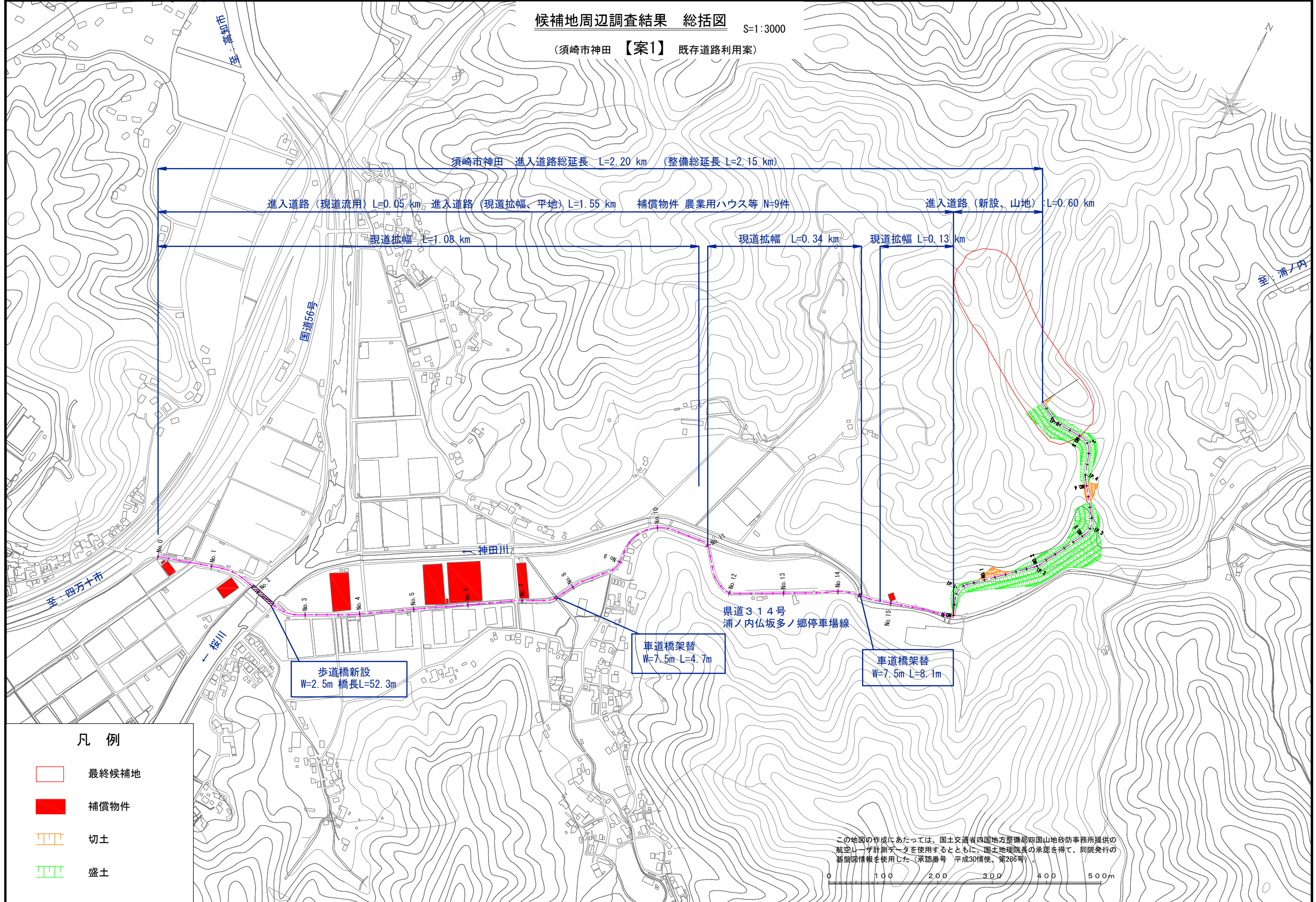


候補地周辺調査結果 総括図 S:1:3000

(須崎市神田 【案1】 既存道路利用案)



凡例

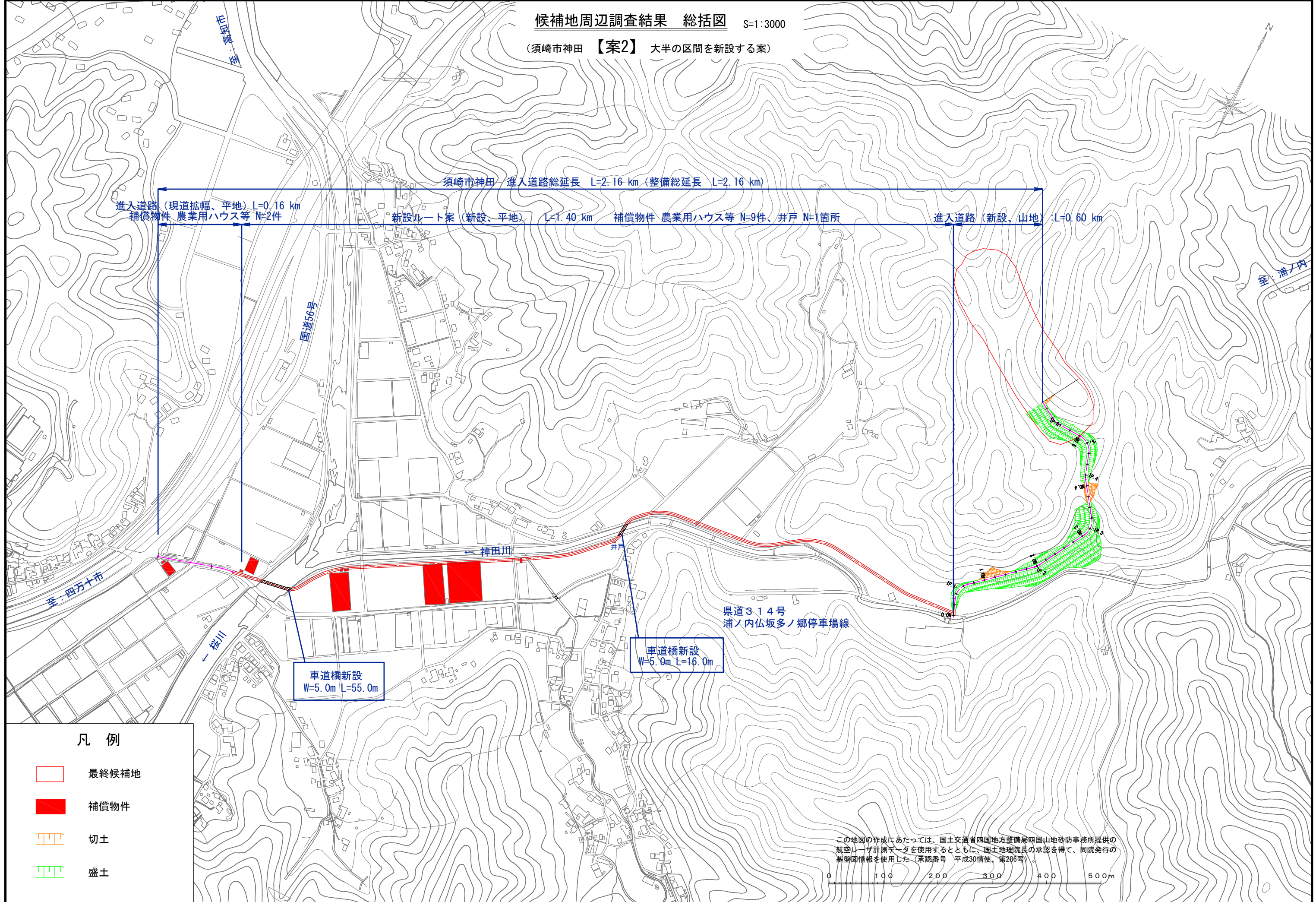
- 最終候補地
- 補償物件
- 切土
- 盛土

この地図の作成にあたっては、国土交通省四国地方整備局四国山地砂防事務所提供の航空レーザ計測データを使用するとともに、国土地理院長の承認を得て、同院発行の基礎図情報を使用した(承認番号 平成30情使、第286号)。



候補地周辺調査結果 総括図 S=1:3000

(須崎市神田 【案2】 大半の区間を新設する案)



須崎市神田 進入道路総延長 L=2.16 km (整備総延長 L=2.16 km)

進入道路 (現道拡幅、平地) L=0.16 km
補償物件 農業用ハウス等 N=2件

新設ルート案 (新設、平地) L=1.40 km
補償物件 農業用ハウス等 N=9件、井戸 N=1箇所

進入道路 (新設、山地) :L=0.60 km

車道橋新設
W=5.0m L=55.0m

車道橋新設
W=5.0m L=16.0m

県道314号
浦ノ内仏坂多ノ郷停車場線

凡例

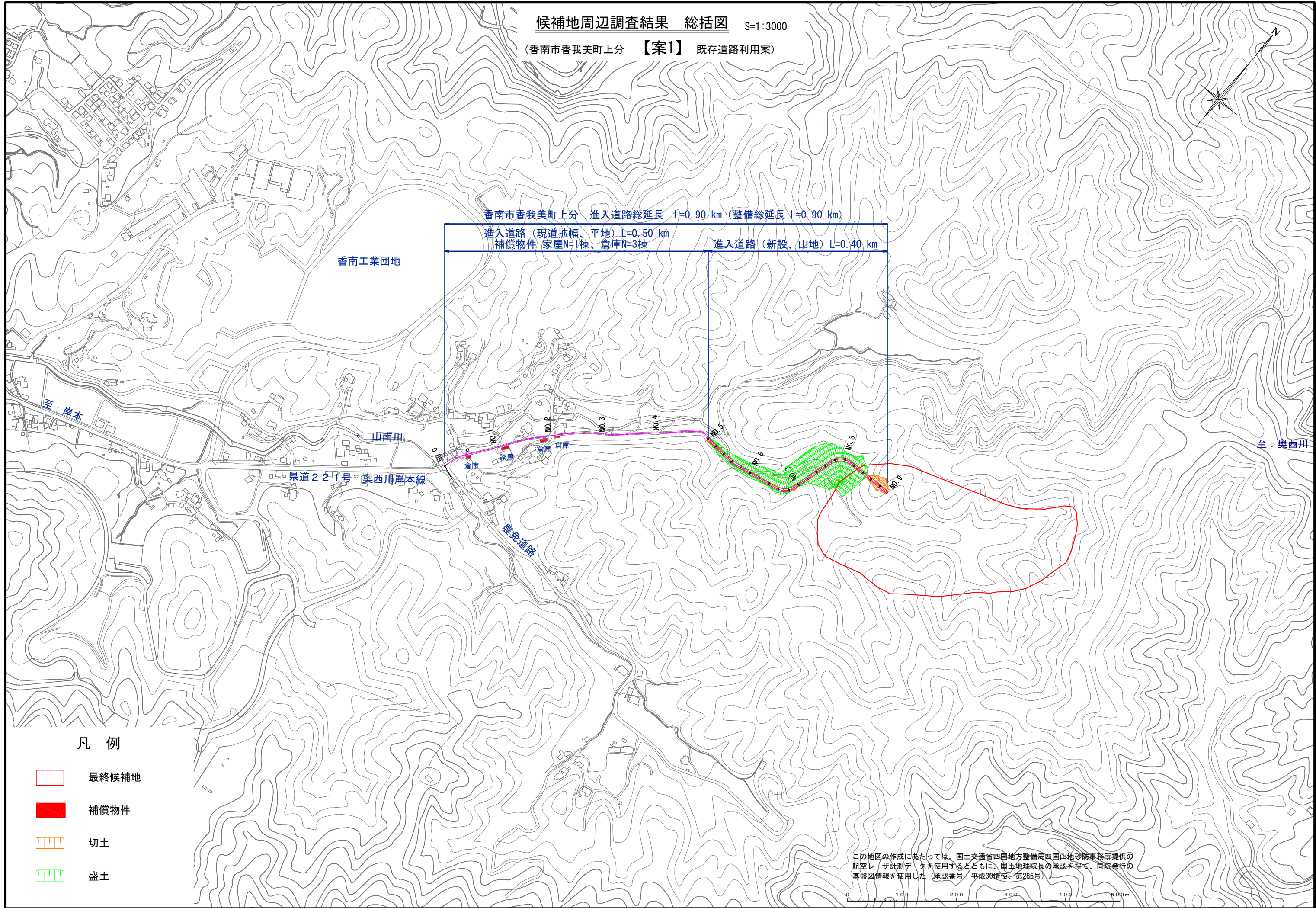
- 最終候補地
- 補償物件
- 切土
- 盛土

この地図の作成にあたっては、国土交通省四国地方整備局四国山地砂防事務所提供の航空レーザ計測データを使用するとともに、国土地理院長の承認を得て、同院発行の基礎図情報を使用した(承認番号 平成30情使、第286号)。



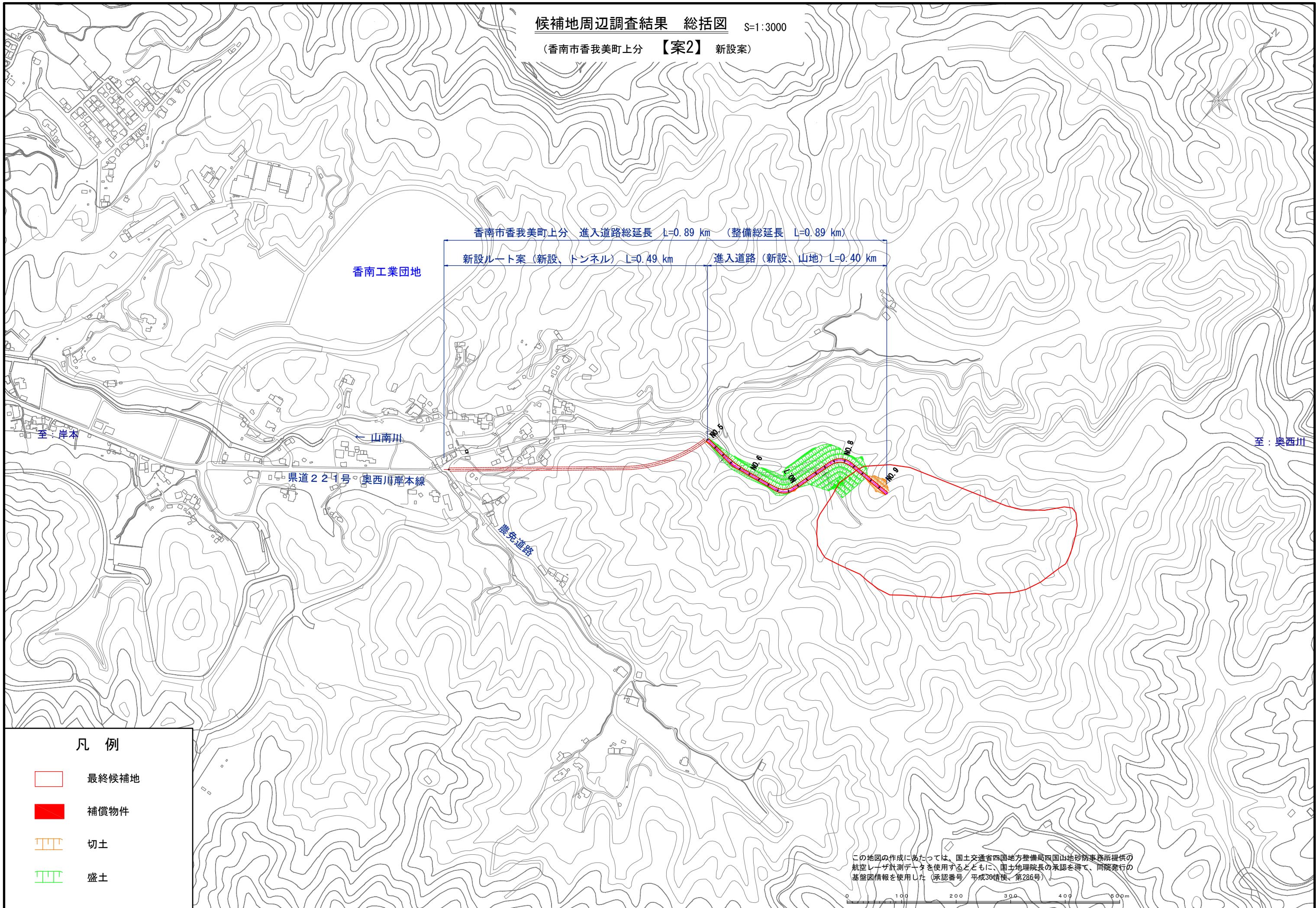
候補地周辺調査結果 総括図 S=1:3000

(香南市香我美町上分) 【案1】 既存道路利用案)



候補地周辺調査結果 総括図 S=1:3000

(香南市香我美町上分) 【案2】 新設案)



香南市香我美町上分 進入道路総延長 L=0.89 km (整備総延長 L=0.89 km)

新設ルート案 (新設、トンネル) L=0.49 km

進入道路 (新設、山地) L=0.40 km

香南工業団地

至：岸本

山南川

県道221号 奥西川岸本線

農免道路

至：奥西川

凡 例

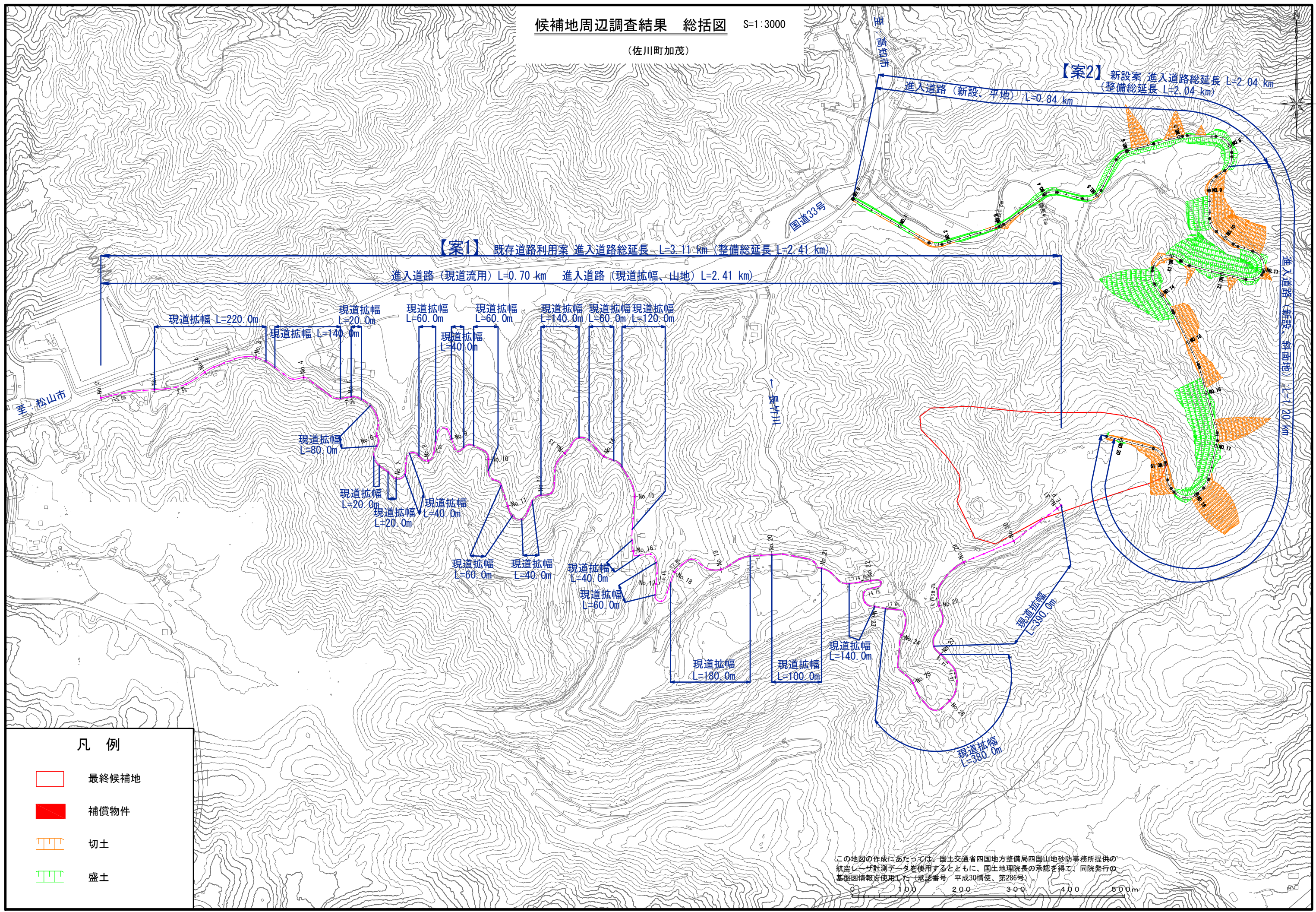
- 最終候補地
- 補償物件
- 切土
- 盛土

この地図の作成にあたっては、国土交通省四国地方整備局四国山地砂防事務所提供の航空レーザー計測データを使用するとともに、国土地理院長の承認を得て、同院発行の基礎図情報を使用した(承認番号 平成30情使、第286号)



候補地周辺調査結果 総括図 S=1:3000

(佐川町加茂)



【案1】 既存道路利用案 進入道路総延長 L=3.11 km (整備総延長 L=2.41 km)

【案2】 新設案 進入道路総延長 L=2.04 km (整備総延長 L=2.04 km)

進入道路 (現道流用) L=0.70 km 進入道路 (現道拡幅、山地) L=2.41 km

現道拡幅 L=220.0m 現道拡幅 L=20.0m 現道拡幅 L=60.0m 現道拡幅 L=60.0m 現道拡幅 L=140.0m 現道拡幅 L=60.0m 現道拡幅 L=120.0m

現道拡幅 L=140.0m

現道拡幅 L=40.0m

現道拡幅 L=80.0m

現道拡幅 L=20.0m

現道拡幅 L=40.0m

現道拡幅 L=20.0m

現道拡幅 L=60.0m

現道拡幅 L=40.0m

現道拡幅 L=40.0m

現道拡幅 L=60.0m

現道拡幅 L=180.0m

現道拡幅 L=100.0m

現道拡幅 L=140.0m

現道拡幅 L=380.0m

現道拡幅 L=350.0m

進入道路 (新設、斜面地) L=120.0m

凡例

- 最終候補地
- 補償物件
- 切土
- 盛土

この地図の作成にあたっては、国土交通省四国地方整備局四国山地砂防事務所提供の航空レーザー計測データを使用するとともに、国土地理院長の承認を得て、同院発行の基礎図情報を使用し、(承認番号 平成30情使、第286号)。

