

(1)人口動態

(率:人口千対、ただし乳児死亡は出生千対・死産は出産(出生+死産)千対)

	出生		死亡		自然増減		乳児死亡		死産		婚姻		離婚	
	出生数	出生率	死亡数	死亡率	自然増減数	自然増減率	乳児死亡数	乳児死亡率	死産数	死産率	婚姻数	婚姻率	離婚数	離婚率
昭和 55年	9,385	11.3	7,435	8.9	1,950	2.3	75	8.0	515	52.0	4,980	6.0	1,280	1.54
60年	9,350	11.1	7,311	8.7	2,039	2.4	68	7.3	514	52.1	4,624	5.5	1,343	1.60
平成 2年	7,182	8.7	7,684	9.3	△ 502	△ 0.6	52	7.2	363	48.1	3,975	4.8	1,251	1.52
7年	6,939	8.5	8,093	9.9	△ 1,154	△ 1.4	38	5.5	323	44.5	4,172	5.1	1,525	1.87
8年	7,185	8.8	7,855	9.7	△ 670	△ 0.8	25	3.5	299	40.0	4,347	5.3	1,511	1.86
9年	6,807	8.4	7,973	9.8	△ 1,166	△ 1.4	34	5.0	278	39.2	4,148	5.1	1,669	2.05
10年	6,761	8.3	8,076	10.0	△ 1,315	△ 1.7	25	3.7	301	42.6	4,147	5.1	1,781	2.20
11年	6,649	8.2	8,648	10.7	△ 1,999	△ 2.5	27	4.1	272	39.3	4,055	5.0	1,705	2.11
12年	6,811	8.4	8,306	10.2	△ 1,495	△ 1.8	31	4.6	284	40.0	4,245	19.0	1,859	2.29
13年	6,736	8.3	8,308	10.3	△ 1,572	△ 1.9	32	4.8	252	36.1	4,246	5.2	1,995	2.46
14年	6,513	8.1	8,393	10.4	△ 1,880	△ 2.3	16	2.5	259	38.2	4,041	5.0	1,985	2.46
15年	6,244	7.8	8,493	10.6	△ 2,249	△ 2.8	14	2.2	247	38.1	3,891	4.8	1,981	2.46
16年	6,084	7.6	8,723	10.9	△ 2,639	△ 3.3	30	4.9	250	39.5	3,770	4.7	1,793	2.24
17年	5,916	7.4	9,119	11.5	△ 3,203	△ 4.0	15	2.5	225	36.6	3,705	4.7	1,787	2.24
18年	6,015	7.6	8,927	11.3	△ 2,912	△ 3.7	18	3.0	178	28.7	3,612	4.6	1,720	2.19
19年	5,717	7.3	9,071	11.6	△ 3,354	△ 4.3	25	4.4	220	37.1	3,549	4.6	1,663	2.13
20年	5,788	7.5	9,452	12.3	△ 3,664	△ 4.8	21	3.6	197	32.9	3,566	4.6	1,676	2.17
21年	5,415	7.1	9,437	12.3	△ 4,022	△ 5.3	9	1.7	180	32.2	3,306	4.3	1,596	2.08
22年	5,518	7.2	9,769	12.7	△ 4,251	△ 5.6	15	2.7	166	29.2	3,328	4.4	1,463	1.92
23年	5,244	6.9	9,884	13.1	△ 4,640	△ 6.1	18	3.4	175	32.3	3,099	4.1	1,406	1.86
24年	5,266	7.0	10,142	13.5	△ 4,876	△ 6.5	13	2.5	153	28.2	3,257	4.3	1,403	1.87
25年	5,266	7.1	10,244	13.8	△ 4,978	△ 6.7	14	2.7	124	23.0	3,257	4.4	1,442	1.94
26年	5,015	6.8	9,984	13.6	△ 4,969	△ 6.8	12	2.4	149	28.9	3,116	4.2	1,364	1.86
27年	5,052	7.0	10,020	13.8	△ 4,968	△ 6.9	8	1.6	111	21.5	3,057	4.2	1,356	1.87
28年	4,779	6.7	10,305	14.4	△ 5,526	△ 7.7	9	1.9	106	21.7	2,916	4.1	1,228	1.71

参(1)人口動態

出典:人口動態統計

[平成28年保健所別出生数等の状況]

	出生		乳児死亡		新生児死亡		死産		周産期死亡			人口
	実数	率 (人口千対)	実数	率 (出生千対)	実数	率 (出生千対)	実数	率 (出産千対)	実数	率 (出産千対)	妊娠満22週 以後の死産 (再掲)	
全 国	976,978	7.8	1,928	2.0	874	0.9	20,934	21.0	3,516	3.6	2,840	125,020,252
高 知 県	4,779	6.7	9	1.9	2	0.4	106	21.7	14	2.9	12	706,148
安 芸	217	4.6	2	9.2	-	-	6	26.9	-	-	-	46,743
中 央 東	762	6.5	1	1.3	-	-	15	19.3	2	2.6	2	117,517
高 知 市	2,620	8.0	3	1.1	1	0.4	54	20.2	4	1.5	3	326,344
中 央 西	398	5.2	2	5.0	1	2.5	7	17.3	3	7.5	5.0	76,941
須 崎	268	4.9	-	-	-	-	11	39.4	3	11.1	3	54,145
幡 多	514	6.1	1	1.9	-	-	13	24.7	2	3.9	2	84,458

出典:人口動態統計

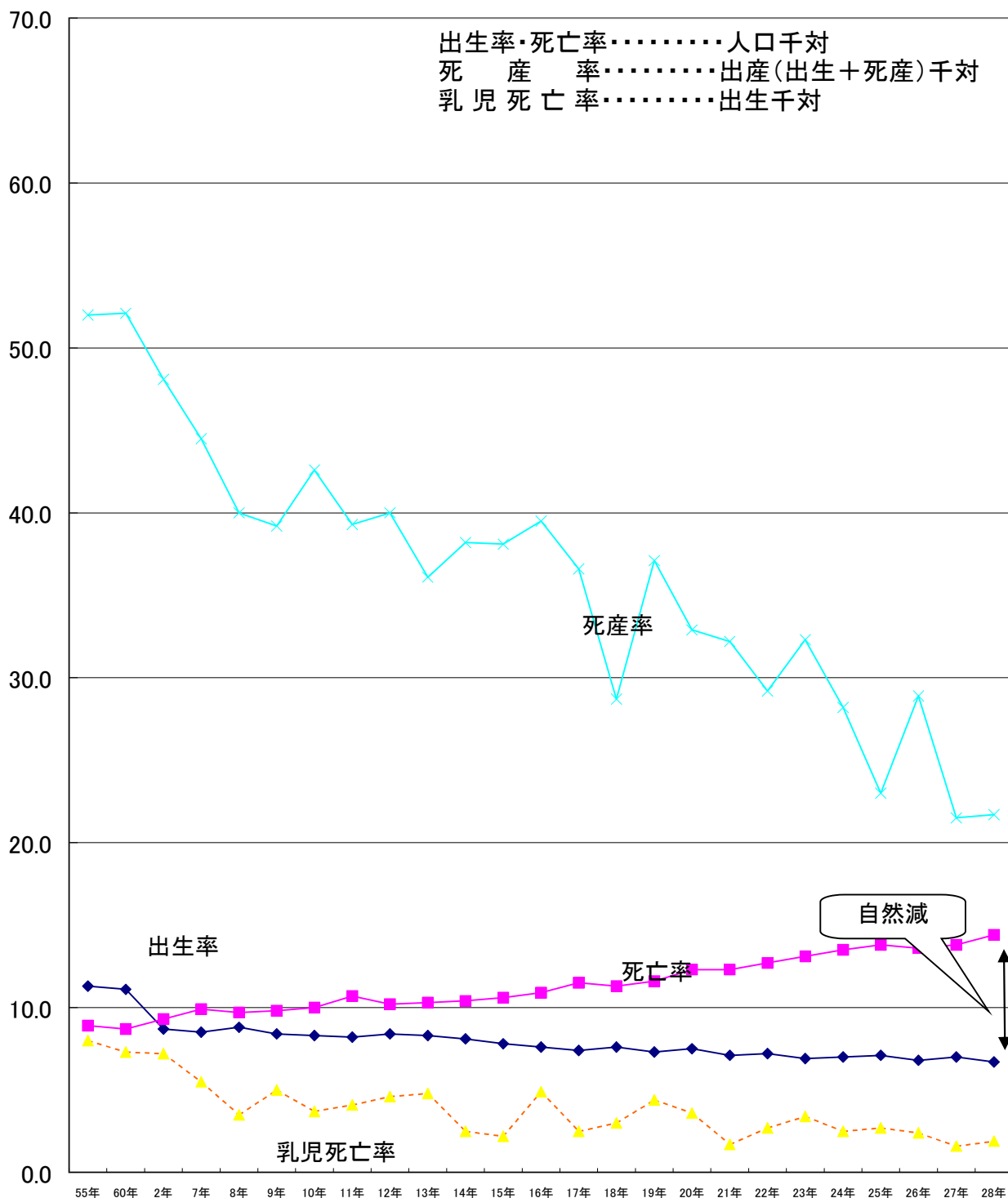
率については人口動態統計をもとに高知県で算出

(注) 国人口は厚生労働省が人口動態統計の集計に使用している人口を使用。県人口は国勢人口(日本人)と毎月の住民基本台帳集計値(高知縣市町村振興課)を基に、毎年10月1日人口を健康政策部で計算した推計値。

死産率は出産(出生+死産)千対

周産期死亡率は出産(出生+妊娠満22週以後の死産)千対

人口動態の年次推移



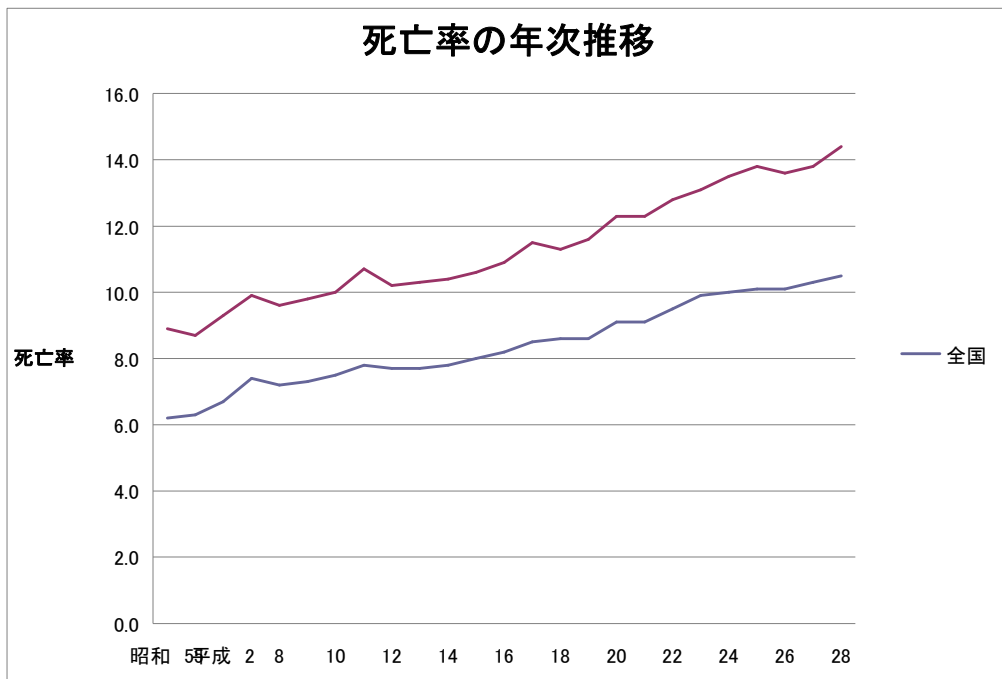
(2) 死亡

〔死亡者数及び死亡率(人口千対)の推移〕

区 分	全 国			高 知 県		
	人口(千人)	死亡(千人)	死亡率	人口(千人)	死亡(人)	死亡率
昭和 55	116,320	723	6.2	830	7,435	8.9
60	120,266	752	6.3	843	7,311	8.7
平成 2	122,721	820	6.7	824	7,684	9.3
7	124,299	922	7.4	814	8,093	9.9
8	124,709	896	7.2	813	7,855	9.6
9	124,963	913	7.3	812	7,973	9.8
10	125,252	936	7.5	810	8,076	10.0
11	125,432	982	7.8	808	8,648	10.7
12	125,613	962	7.7	812	8,306	10.2
13	125,908	970	7.7	810	8,308	10.3
14	126,008	982	7.8	808	8,393	10.4
15	126,139	1,015	8.0	804	8,493	10.6
16	126,176	1,029	8.2	800	8,723	10.9
17	126,205	1,084	8.5	793	9,119	11.5
18	126,154	1,084	8.6	787	8,927	11.3
19	126,085	1,090	8.6	779	9,071	11.6
20	125,947	1,142	9.1	771	9,452	12.3
21	125,820	1,142	9.1	766	9,437	12.3
22	126,382	1,197	9.5	766	9,769	12.8
23	126,180	1,253	9.9	755	9,884	13.1
24	125,957	1,256	10.0	749	10,142	13.5
25	125,704	1,268	10.1	742	10,244	13.8
26	125,431	1,273	10.1	735	9,984	13.6
27	125,319	1,290	10.3	725	10,020	13.8
28	125,020	1,308	10.5	718	10,305	14.4

出典:人口動態統計

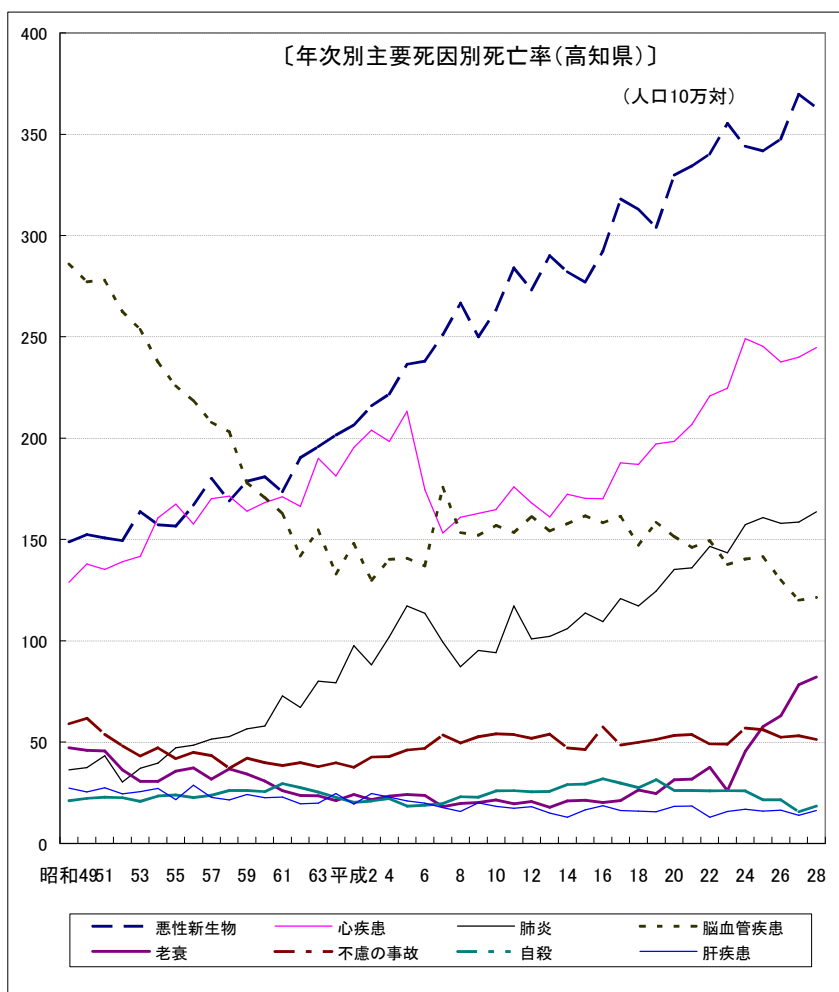
※各年次の人口は10月1日現在で、平成17年以前は平成19年度版高知県統計書(統計課)、平成20年以降は人口動態統計(確定数)において諸率の算出に用いた日本人人口による。

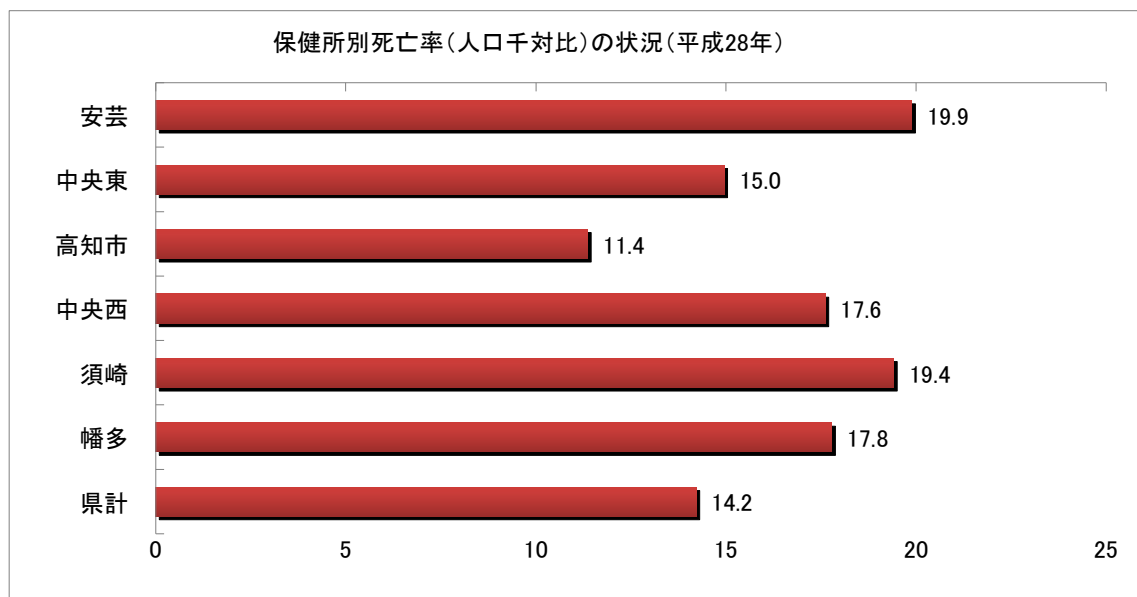
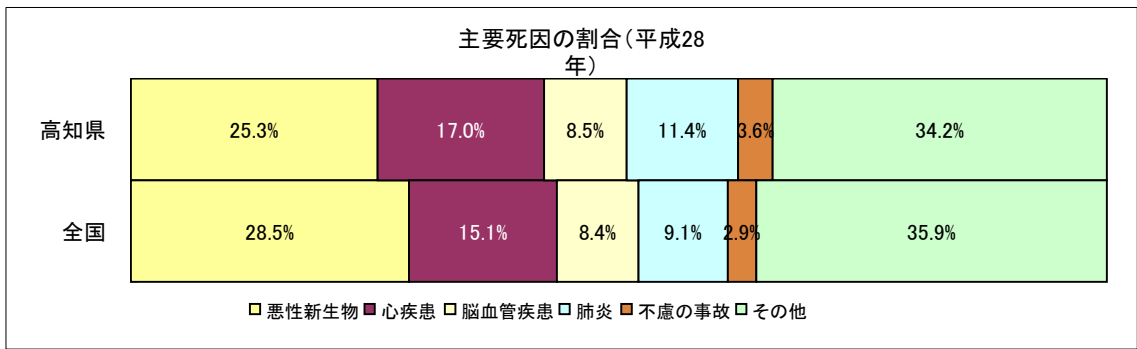
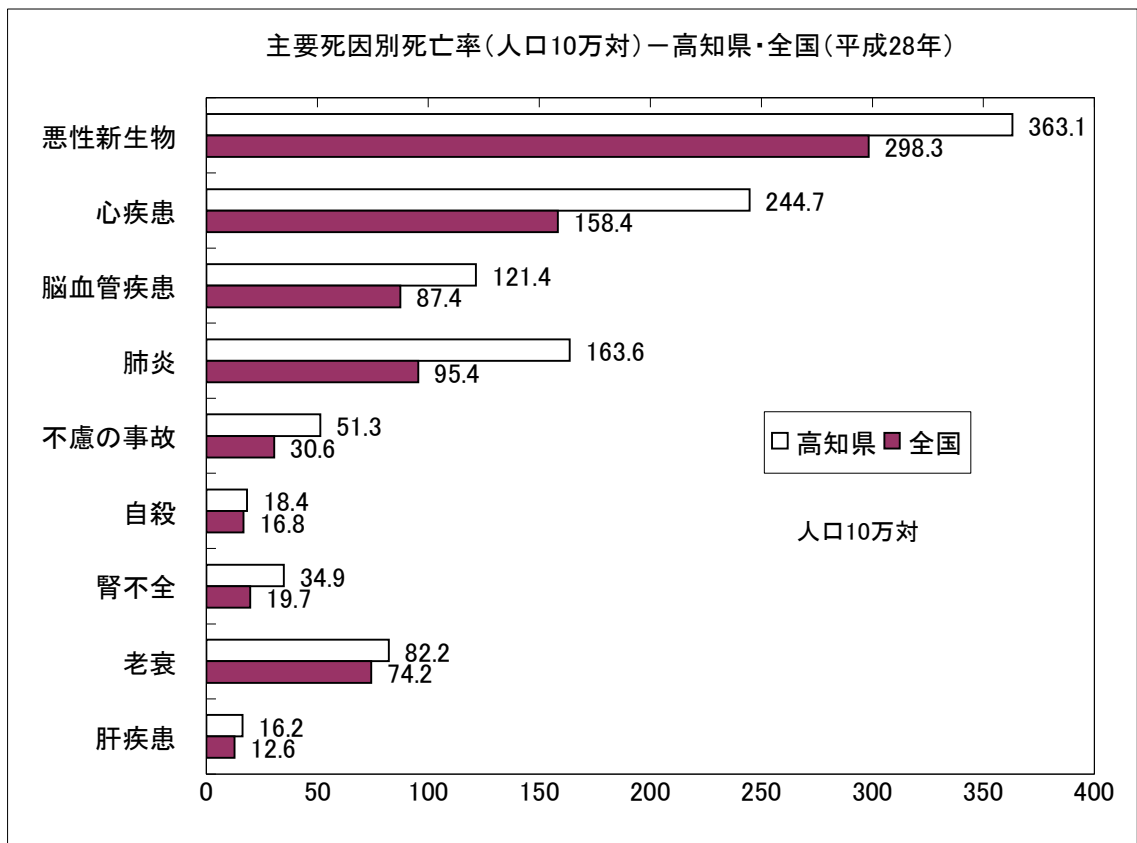


[主要死因の年次別死亡数及び率(人口10万対)]

年次	高知県						全国		
	悪性新生物		心疾患		脳血管疾患		悪性新生物	心疾患	脳血管疾患
	死亡数	死亡率	死亡数	死亡率	死亡数	死亡率	死亡率	死亡率	死亡率
45	1,187	150.8	993	126.2	2,488	316.1	116.3	86.7	175.8
50	1,236	152.9	1,113	137.7	2,241	277.2	122.6	89.2	156.7
55	1,302	155.9	1,391	166.5	1,877	224.7	139.2	106.3	139.7
60	1,520	181.0	1,416	168.6	1,433	170.6	156.1	117.3	112.2
平成2	1,702	201.6	1,619	196.5	1,223	148.4	177.2	134.8	99.4
4	1,814	222.3	1,631	199.9	1,147	140.6	187.7	142.2	95.6
5	1,930	237.1	1,757	215.8	1,150	141.3	190.3	145.5	95.9
6	1,941	238.7	1,431	176.0	1,118	137.5	196.4	128.6	96.9
7	2,051	251.6	1,252	153.6	1,436	176.2	211.5	111.8	117.8
8	2,175	266.7	1,313	161.0	1,251	153.4	217.5	110.8	112.6
9	2,034	249.9	1,325	162.8	1,239	152.2	220.3	112.1	110.9
10	2,139	264.1	1,339	165.3	1,275	157.4	226.6	114.2	110.0
11	2,302	284.9	1,425	176.4	1,244	154.0	231.6	120.4	110.8
12	2,223	274.0	1,368	168.6	1,312	161.7	235.2	105.5	116.8
13	2,357	291.0	1,305	161.1	1,253	154.7	238.7	117.7	104.7
14	2,285	282.8	1,396	172.8	1,269	157.1	241.5	120.9	102.8
15	2,235	278.0	1,373	170.8	1,304	162.2	245.3	126.4	104.7
16	2,348	293.5	1,367	170.9	1,271	158.9	253.9	126.5	102.3
17	2,524	317.0	1,490	187.1	1,281	160.9	258.3	137.2	105.3
18	2,463	313.0	1,472	187.0	1,159	147.3	261.0	137.2	101.7
19	2,368	304.0	1,535	197.0	1,234	158.4	266.9	139.2	100.8
20	2,543	329.8	1,530	198.4	1,168	151.5	272.3	144.4	100.9
21	2,561	334.3	1,584	206.8	1,119	146.1	273.5	143.7	97.2
22	2,590	340.2	1,681	220.8	1,138	149.5	279.7	149.8	97.7
23	2,683	355.4	1,696	224.6	1,040	137.7	283.2	154.5	98.2
24	2,581	344.1	1,866	249.1	1,051	140.3	286.6	157.9	96.5
25	2,537	341.9	1,820	245.3	1,050	141.5	290.3	156.5	94.1
26	2,555	347.6	1,747	237.7	956	130.1	293.5	157.0	91.1
27	2,681	369.8	1,740	240.0	870	120.0	295.5	156.5	89.4
28	2,607	363.1	1,757	244.7	872	121.4	298.3	158.4	87.4

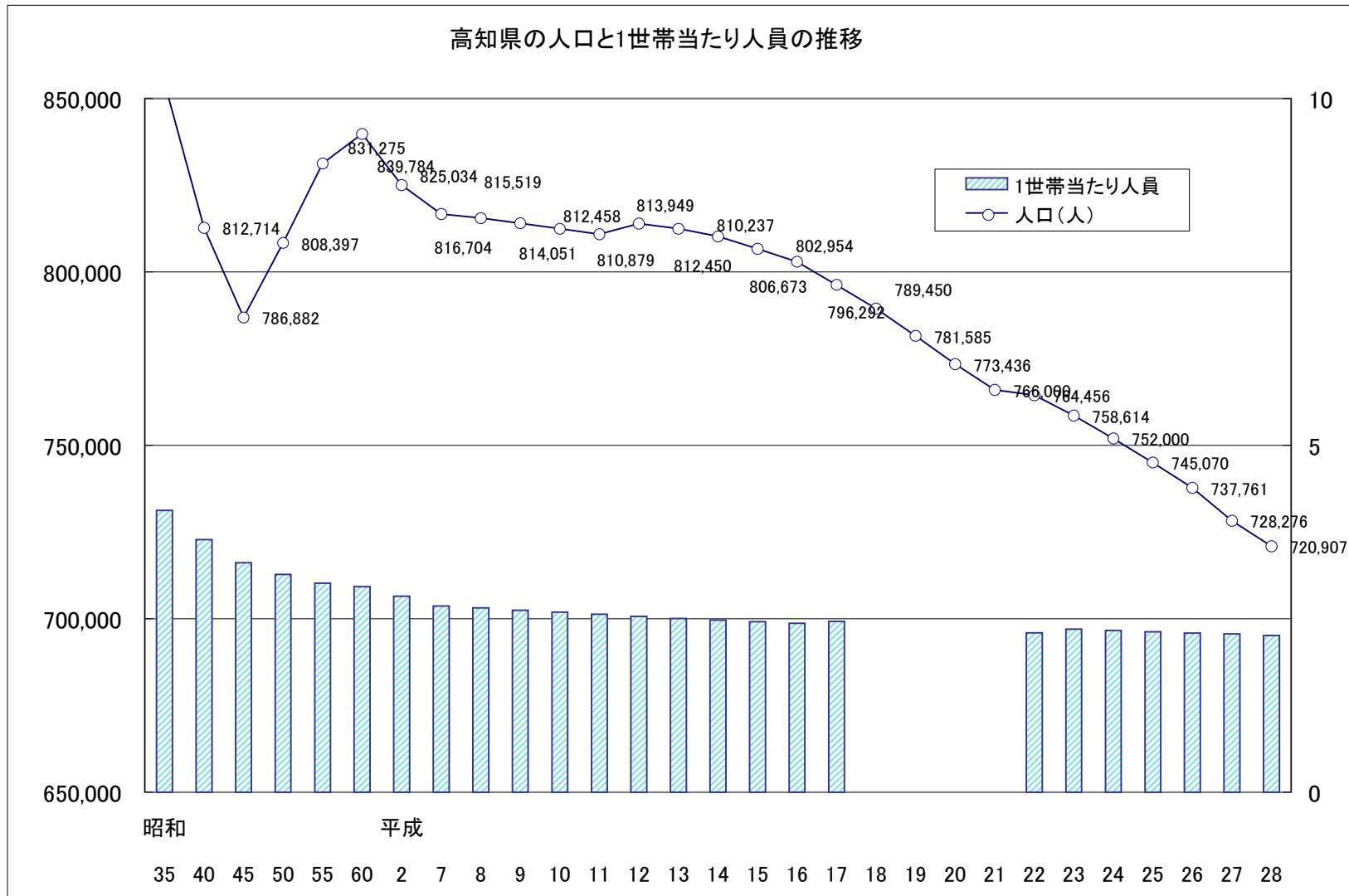
出典:人口動態統計





出典:人口動態統計

(3)人口推移



(備考) 平成17年以前の国勢調査年次以外の数値は、県企画振興部による推計人口を、平成18年以降の人口は、総務省統計局による推計人口(いずれも10月1日現在の総人口)を示す。

〔保健所別総人口の推移(平成17年まで10月1日現在の推計人口、平成18年から9月30日現在の住民基本台帳人口、平成23年から10月1日現在の推計人口)〕

(単位:人)

	室戸保健所	安芸保健所	土佐山田保健所	本山保健所	中央保健所	佐川保健所	須崎保健所	窪川保健所	中村保健所	土佐清水保健所	計
50年	31,876	46,890	61,131	26,408	367,686	43,101	87,609	26,969	91,871	24,856	808,397
%	82.6	73.6	82.9	61.7	124.9	76.0	85.8	60.1	85.2	83.0	94.6
55年	31,029	46,773	62,371	24,707	390,452	42,938	88,744	26,438	93,571	24,252	831,275
%	80.4	73.4	84.6	57.8	137.8	75.7	87.0	59.0	86.8	81.0	97.3
60年	30,017	46,054	64,288	22,206	405,746	41,552	87,660	25,622	93,625	23,014	839,784
%	77.8	72.3	87.2	51.9	137.8	73.3	85.9	57.1	86.8	76.9	98.3
平成 2年	27,721	43,561	63,065	20,401	409,301	39,611	84,731	24,226	91,235	21,182	825,034
%	71.8	68.4	85.5	47.7	139.0	69.8	83.0	54.0	84.6	70.7	96.5
7年	25,201	41,294	62,459	18,840	416,944	37,717	81,240	22,770	89,025	19,650	815,476
%	65.3	64.8	84.7	44.1	141.6	66.5	79.6	50.8	82.6	65.6	95.4
	室戸保健所	東部保健所	中央東保健所	本山保健所	高知市保健所	中央西保健所	高幡保健所	窪川保健所	幡多保健所	土佐清水保健所	計
平成 10年	24,096	40,141	111,937	17,813	325,570	114,297	49,229	22,248	88,178	18,949	812,458
11年	23,663	39,723	112,308	17,527	326,427	113,855	48,843	21,985	87,883	18,665	810,879
%	98.2	99.0	100.3	98.4	100.3	99.6	99.2	98.8	99.7	98.5	99.8
12年	23,215	39,345	113,797	17,394	330,613	113,061	48,408	21,843	87,791	18,513	813,949
%	96.3	98.0	101.7	97.6	101.5	98.9	98.3	98.2	99.6	97.7	100.2
13年	22,809	38,799	114,128	17,157	332,429	112,306	47,968	21,479	87,096	18,279	812,450
%	94.7	96.7	102.0	96.3	102.1	98.3	97.4	96.5	98.8	96.5	100.0
14年	22,354	38,640	114,463	16,872	332,850	111,638	47,555	21,257	86,565	18,043	810,237
%	92.8	96.3	102.3	94.7	102.2	97.7	96.6	95.5	98.2	95.2	99.7
15年	60,105	130,978			332,713	111,045	68,075		103,757		806,673
%	93.6	100.9			102.2	97.2	95.2		96.9		99.3
16年	59,091	129,729			335,681	108,230	67,389		102,834		802,954
%	92.0	100.0			103.1	94.7	94.3		96.0		98.8
17年	58,340	129,592			333,484	107,226	66,373		101,277		796,292
%	90.8	99.9			102.4	93.8	92.9		94.5		98.0
	安芸福祉保健所	中央東福祉保健所	高知市保健所	中央西福祉保健所	須崎福祉保健所	幡多福祉保健所	計				
18年	60,263	129,688	328,770	110,087	67,334	102,498	798,640				
19年	59,021	128,601	326,848	109,230	66,191	101,059	790,950				
%	97.9	99.2	99.4	99.2	98.3	98.6	99.0				
20年	57,790	127,475	341,782	91,303	65,108	99,455	782,913				
%	95.9	98.3	104.0	82.9	96.7	97.0	98.0				
21年	56,699	126,305	340,981	90,141	64,181	98,165	776,472				
%	94.1	97.4	103.7	81.9	95.3	95.8	97.2				
22年	55,244	125,185	339,130	88,304	62,517	96,046	766,426				
%	91.7	96.5	103.2	80.2	92.8	93.7	96.0				
23年	54,952	125,036	339,938	87,812	62,306	95,787	765,831				
%	91.2	96.4	103.4	79.8	92.5	93.5	95.9				
24年	51,668	123,491	341,740	83,673	59,480	91,990	752,042				
%	85.7	95.2	103.9	76.0	88.3	89.7	94.2				
25年	50,706	122,347	340,562	82,481	58,334	90,640	745,070				
%	84.1	94.3	103.6	74.9	86.6	88.4	93.3				
26年	49,627	121,446	339,034	81,156	57,271	89,227	737,761				
%	82.4	93.6	103.1	73.7	85.1	87.1	92.4				
27年	48,350	120,384	337,190	79,295	56,173	86,884	728,276				
%	80.2	92.8	102.6	72.0	83.4	84.8	91.2				
28年	46,743	117,517	326,344	76,941	54,145	84,458	706,148				
%	77.6	90.6	99.3	69.9	80.4	82.4	88.4				

(注) %は、昭和35年の人口に対する各年の伸び率を示す。(平成11年からは対平成10年の伸び率、平成19年からは対平成18年の伸び率)

平成8年に土佐市が須崎保健所管内から中央保健所管内に移りました。

平成9年に土佐山田保健所が南国市を含めた中央東保健所になりました。

平成10年に中央保健所と佐川保健所が高知市を除いた中央西保健所になりました。

平成15年に室戸保健所が東部保健所に、本山保健所が中央東保健所に、窪川保健所が高幡保健所に又土佐清水保健所が幡多保健所に統合されました。

平成17年度末をもって県企画振興部による市町村別の人口推計は終了しました。平成18年以降は住民基本台帳人口となります。

平成18年に東部福祉保健所が安芸福祉保健所に、高幡福祉保健所が須崎福祉保健所に名称変更になりました。

平成20年に旧春野町(H20.1.1高知市と合併)が中央西福祉保健所管内から高知市保健所管内に移りました。

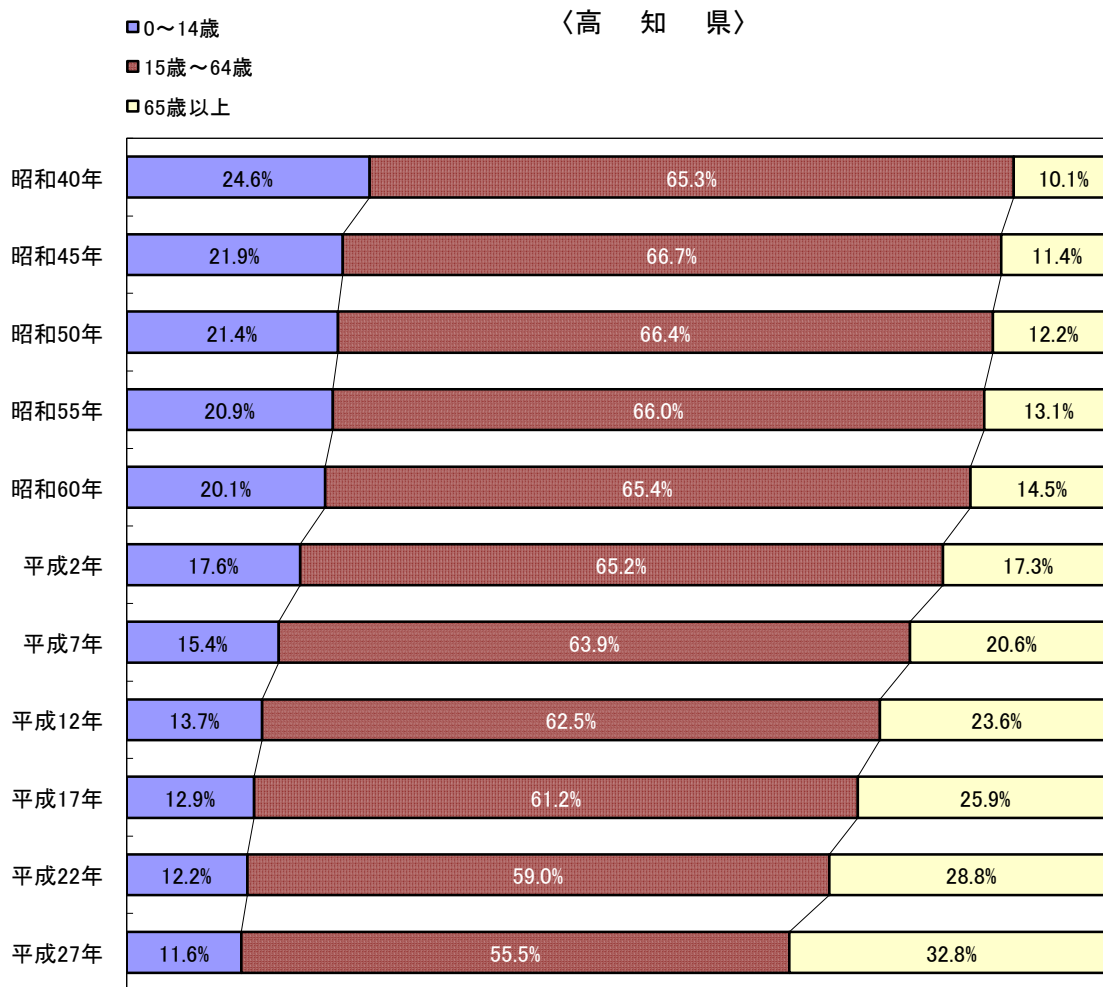
(4) 市町村別人口

【平成30年高知県推計人口（平成30年4月1日）】

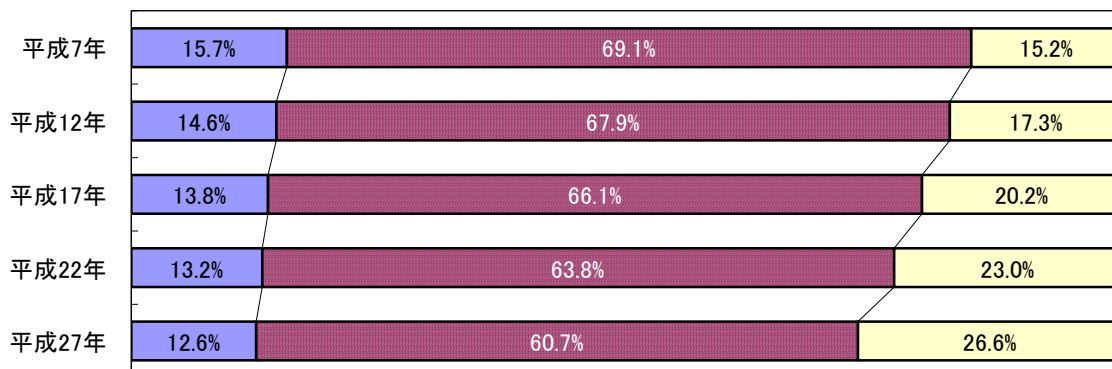
No	市町村	保健所	人口(人)					人口比(%)		
			総数	県計比(%)	15歳未満	15~64歳	65歳以上	15歳未満	15~64歳	65歳以上
1	高知市	1	331,843	46.9	41,270	194,135	96,438	12.4	58.5	29.1
2	室戸市	2	12,555	1.8	940	5,441	6,174	7.5	43.3	49.2
3	安芸市	2	16,850	2.4	1,673	8,412	6,765	9.9	49.9	40.1
4	南国市	3	47,304	6.7	5,950	26,667	14,687	12.6	56.4	31.0
5	土佐市	4	26,235	3.7	2,868	13,801	9,566	10.9	52.6	36.5
6	須崎市	5	21,586	3.0	2,088	11,082	8,416	9.7	51.3	39.0
7	宿毛市	6	20,057	2.8	2,277	10,288	7,492	11.4	51.3	37.4
8	土佐清水市	6	12,892	1.8	1,011	5,557	6,324	7.8	43.1	49.1
9	四万十市	6	33,469	4.7	3,881	17,584	12,004	11.6	52.5	35.9
10	香南市	3	32,390	4.6	4,170	17,858	10,362	12.9	55.1	32.0
11	香美市	3	26,870	3.8	2,659	13,997	10,214	9.9	52.1	38.0
12	東洋町	2	2,354	0.3	161	1,057	1,136	6.8	44.9	48.3
13	奈半利町	2	3,175	0.4	292	1,463	1,420	9.2	46.1	44.7
14	田野町	2	2,565	0.4	228	1,260	1,077	8.9	49.1	42.0
15	安田町	2	2,530	0.4	191	1,180	1,159	7.5	46.6	45.8
16	北川村	2	1,211	0.2	108	561	542	8.9	46.3	44.8
17	馬路村	2	776	0.1	92	374	310	11.9	48.2	39.9
18	芸西村	2	3,746	0.5	418	1,843	1,485	11.2	49.2	39.6
19	本山町	3	3,510	0.5	324	1,623	1,563	9.2	46.2	44.5
20	大豊町	3	3,489	0.5	173	1,341	1,975	5.0	38.4	56.6
21	土佐町	3	3,846	0.5	368	1,693	1,785	9.6	44.0	46.4
22	大川村	3	374	0.1	36	173	165	9.6	46.3	44.1
23	いの町	4	21,793	3.1	2,103	11,345	8,345	9.6	52.1	38.3
24	仁淀川町	4	5,025	0.7	334	1,902	2,789	6.6	37.9	55.5
25	中土佐町	5	6,412	0.9	575	2,861	2,976	9.0	44.6	46.4
26	佐川町	4	12,711	1.8	1,446	6,245	5,020	11.4	49.1	39.5
27	越知町	4	5,482	0.8	459	2,456	2,567	8.4	44.8	46.8
28	檮原町	5	3,489	0.5	348	1,622	1,519	10.0	46.5	43.5
29	日高村	4	4,842	0.7	444	2,375	2,023	9.2	49.0	41.8
30	津野町	5	5,481	0.8	600	2,490	2,391	10.9	45.4	43.6
31	四万十町	5	16,550	2.3	1,662	7,563	7,325	10.0	45.7	44.3
32	大月町	6	4,690	0.7	371	2,117	2,202	7.9	45.1	47.0
33	三原村	6	1,485	0.2	122	652	711	8.2	43.9	47.9
34	黒潮町	6	10,595	1.5	937	5,015	4,643	8.8	47.3	43.8
	計		708,182	100.0	80,579	384,033	243,570	11.4	54.2	34.4
〔保健所別〕										
	高知市保健所	1	331,843	46.9	41,270	194,135	96,438	12.4	58.5	29.1
	安芸福祉保健所	2	45,762	6.5	4,103	21,591	20,068	9.0	47.2	43.9
	中央東福祉保健所	3	117,783	16.6	13,680	63,352	40,751	11.6	53.8	34.6
	中央西福祉保健所	4	76,088	10.7	7,654	38,124	30,310	10.1	50.1	39.8
	須崎福祉保健所	5	53,518	7.6	5,273	25,618	22,627	9.9	47.9	42.3
	幡多福祉保健所	6	83,188	11.7	8,599	41,213	33,376	10.3	49.5	40.1
	計		708,182	100.0	80,579	384,033	243,570	11.4	54.2	34.4
〔市郡別〕										
	市部		582,051	82.2	68,787	324,822	188,442	11.8	55.8	32.4
	安芸郡		16,357	2.3	1,490	7,738	7,129	9.1	47.3	43.6
	長岡郡		6,999	1.0	497	2,964	3,538	7.1	42.3	50.6
	土佐郡		4,220	0.6	404	1,866	1,950	9.6	44.2	46.2
	吾川郡		26,818	3.8	2,437	13,247	11,134	9.0	49.4	41.5
	高岡郡		54,967	7.8	5,534	25,612	23,821	10.1	46.6	43.3
	幡多郡		16,770	2.4	1,430	7,784	7,556	8.5	46.4	45.1
	計		708,182	100.0	80,579	384,033	243,570	11.4	54.2	34.4

(5) 年齢別人口

〔年齢(3区分)別人口割合の推移(国勢調査による)〕



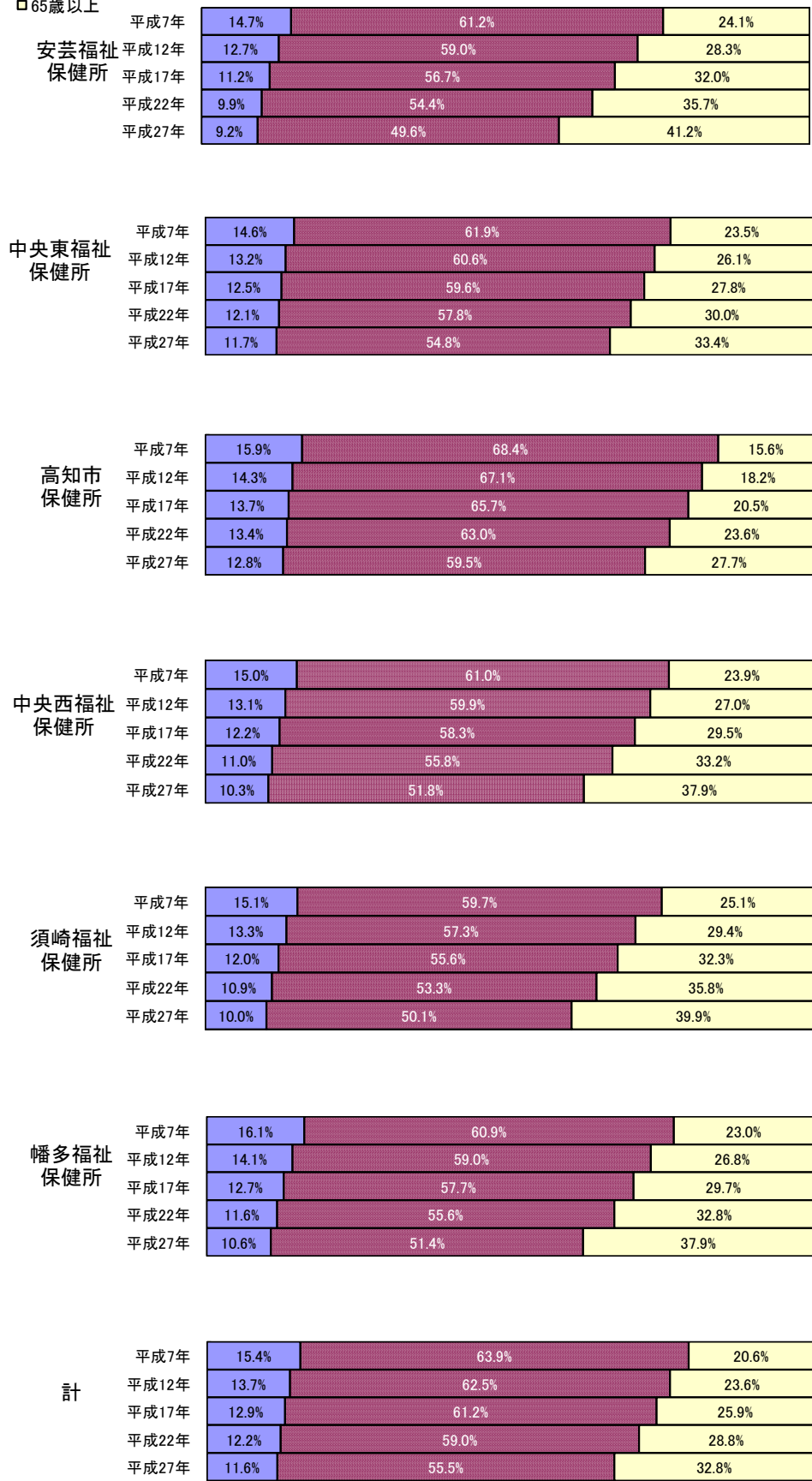
〈全 国〉



(5) 年齢別人口

〈保健所別〉

- 0～14歳
- 15歳～64歳
- 65歳以上



年少人口比率

都道府県名	15歳未満人口の 占める割合(%)
全 国	
沖 縄 県	17.4
滋 賀 県	14.5
佐 賀 県	14.0
愛 知 県	13.8
宮 崎 県	13.7
熊 本 県	13.6
鹿 児 島 県	13.5
広 島 県	13.4
福 岡 県	13.4
福 井 県	13.3
岐 阜 県	13.2
岡 山 県	13.1
石 川 県	13.0
長 野 県	13.0
静 岡 県	13.0
三 重 県	13.0
長 崎 県	13.0
栃 木 県	12.9
兵 庫 県	12.9
鳥 取 県	12.9
群 馬 県	12.8
香 川 県	12.8
大 分 県	12.7
茨 城 県	12.6
埼 玉 県	12.6
神 奈 川 県	12.6
島 根 県	12.6
宮 城 県	12.5
大 阪 府	12.5
奈 良 県	12.5
千 葉 県	12.4
山 梨 県	12.4
愛 媛 県	12.4
京 都 府	12.3
富 山 県	12.2
山 口 県	12.2
山 形 県	12.1
福 島 県	12.1
和 歌 山 県	12.1
新 潟 県	12.0
岩 手 県	11.9
徳 島 県	11.7
高 知 県	11.6
東 京 都	11.5
北 海 道	11.4
青 森 県	11.4
秋 田 県	10.5

老年人口比率

都道府県名	65歳以上人口の 占める割合(%)
全 国	
秋 田 県	33.8
高 知 県	32.8
島 根 県	32.5
山 口 県	32.1
徳 島 県	31.0
和 歌 山 県	30.9
山 形 県	30.8
愛 媛 県	30.6
富 山 県	30.5
岩 手 県	30.4
大 分 県	30.4
青 森 県	30.1
長 野 県	30.1
新 潟 県	29.9
香 川 県	29.9
鳥 取 県	29.7
長 崎 県	29.6
宮 崎 県	29.5
鹿 児 島 県	29.4
北 海 道	29.1
熊 本 県	28.8
福 島 県	28.7
奈 良 県	28.7
岡 山 県	28.7
福 井 県	28.6
山 梨 県	28.4
岐 阜 県	28.1
石 川 県	27.9
三 重 県	27.9
静 岡 県	27.8
佐 賀 県	27.7
群 馬 県	27.6
京 都 府	27.5
広 島 県	27.5
兵 庫 県	27.1
茨 城 県	26.8
大 阪 府	26.1
栃 木 県	25.9
千 葉 県	25.9
福 岡 県	25.9
宮 城 県	25.7
埼 玉 県	24.8
滋 賀 県	24.2
神 奈 川 県	23.9
愛 知 県	23.8
東 京 都	22.7
沖 縄 県	19.6

※平成27(H27.10.1)国勢調査による(総務省統計局)

(6) 県民所得

平成27年度の県民所得は、1兆8,439億円で、前年度(1兆7,829億円)に比べ610億円(3.3%)増加している。

県民所得の年次推移

(資料: 県統計課「県民経済計算報告書」平成27年度)

