

鏡ダム 50年の歴史



鏡ダムの事業概要(鏡川総合開発事業)

鏡川は高知市の中央部に位置し、高知市土佐山細藪山にその源を發し、高知市鏡を経て市街地を貫流し、浦戸湾に注ぐ中小河川です。本河川の改修は昭和28年度より中小河川改修事業として、下流部の改修に着手しましたが、下流沿岸には人家が密集し、河幅の拡張、堤防の嵩上げ等による改修は困難であり、抜本的改修として、ダム建設による洪水調節が計画されました。また、高知市の急速な発達によりその供給源を鏡川に求めていた上水道、工業用水などの都市用水の需要が増大し、その供給源確保が急務となってきました。

そこで鏡川総合開発事業として、鏡川中流部の鏡今井に治水、工業用水、並びに水道用水の確保及び発電の多目的ダムが建設された。

事業経過

昭和35年4月	実施調査
昭和38年4月	建設事業着工
昭和41年10月	試験湛水
昭和42年1月	竣工

概要図



瀬戸川取水施設



早明浦ダム



天神発電所

- 凡例
- ◎ ダム監視局
 - 雨量局
 - ▼ 水位局
 - 警報局



針木浄水場



工業用水ポンプ場

鏡ダム 洪水調節実績

期間：昭和41年～平成28年

順位	異常気象名	洪水発生年月日	最大流入量 (m ³ /s)
1	台風12号	平成26年08月03日	1,422.45
2	台風17号	昭和51年09月12日	1,400.00
3	台風10号	昭和43年08月29日	900.00
4	台風5号	昭和50年08月17日	796.00
5	台風23号	平成16年10月20日	788.44
6	台風4号	平成19年07月14日	673.56
7	台風10号	平成16年07月31日	652.98
8	梅雨前線	昭和42年07月09日	640.00
9	梅雨前線	平成11年06月29日	615.80
10	台風11号	平成26年08月10日	605.07



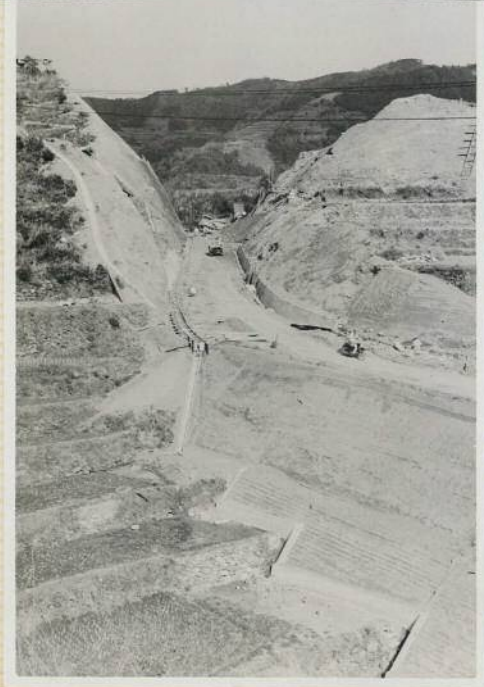
鏡ダム フォトギャラリー

鏡ダム建設前の状況写真

昭和38年撮影



鏡ダム フォトギャラリー

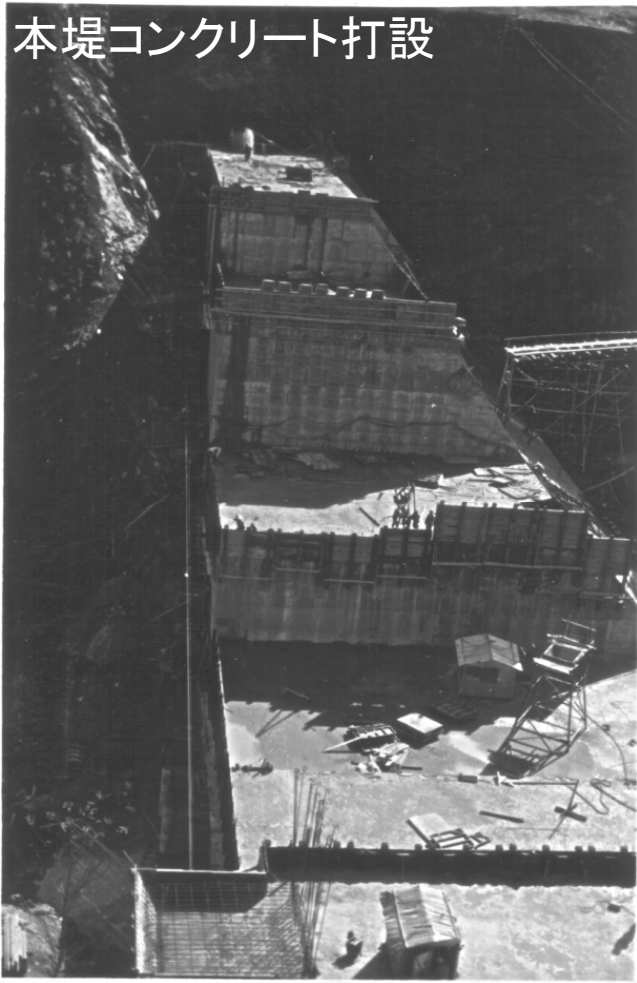


建設中

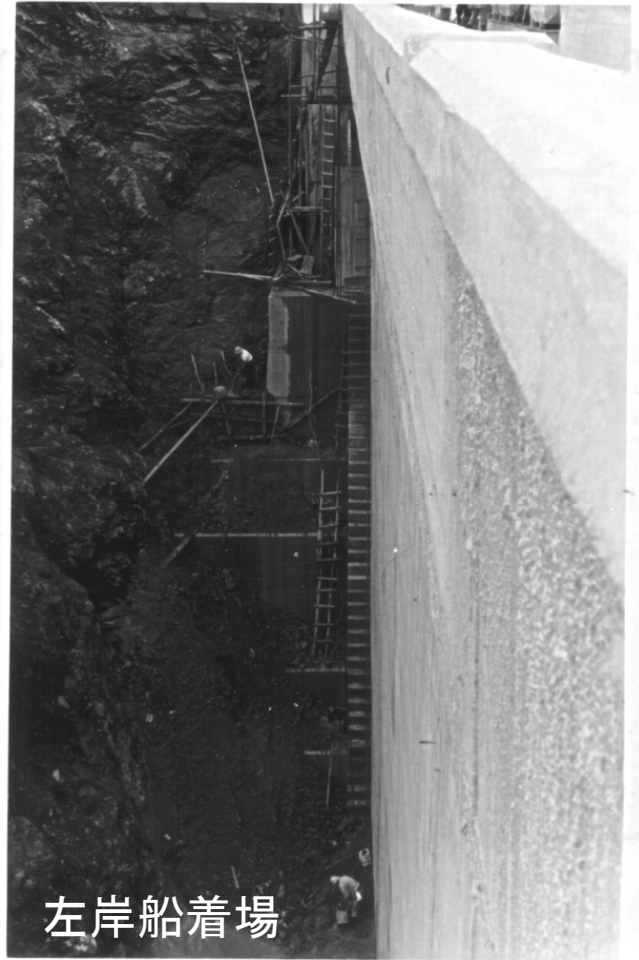


鏡ダム フォトギャラリー

本堤コンクリート打設



左岸船着場



本堤コンクリート打設



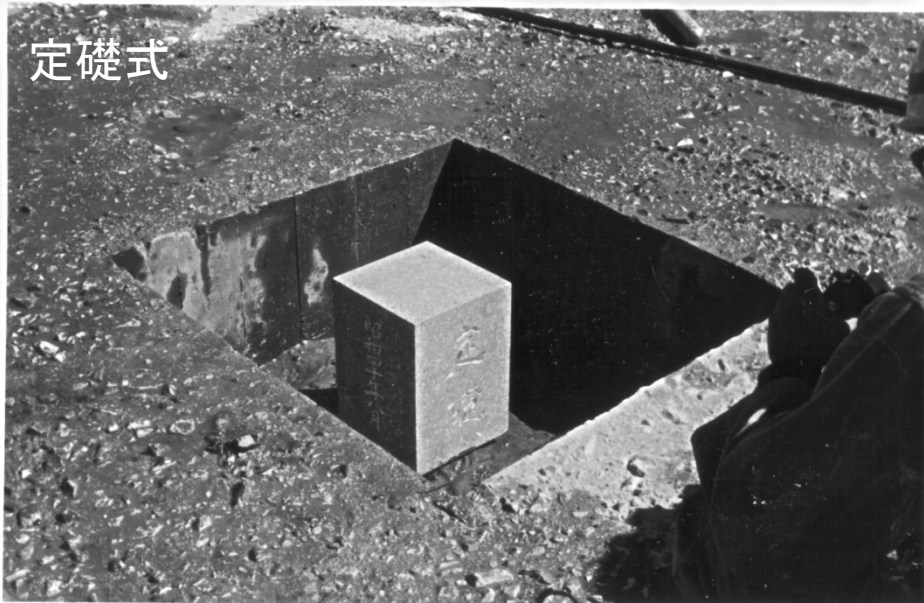
鏡ダム フォトギャラリー

定礎式

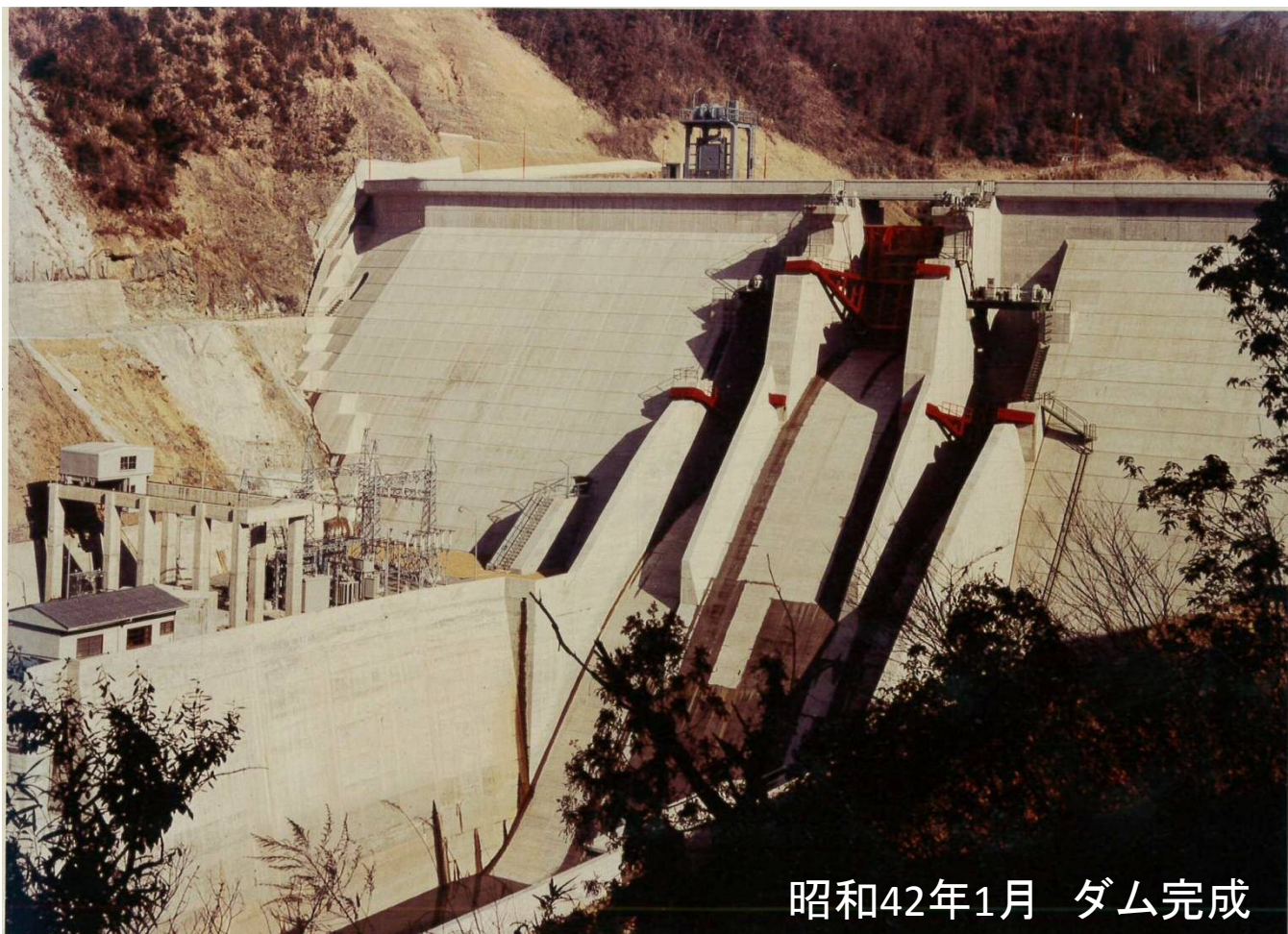


定礎式

定礎式



鏡ダム フォトギャラリー



「鏡ダム」ダムカードの配布



鏡ダムでは、平成26年5月からダムのことをより知っていただくよう「ダムカード」の配布を開始しました。

ダムカードとは、ダムについての諸元が書かれたカードです。表側にはダムの写真を載せてあり、裏側にはダムデータが書かれています。(サンプル参照)

希望される方には、ダムカードの配布をしていますので、近くまで来られた際はぜひ鏡ダムに立ち寄ってください。(※1名様に対して1枚をお渡しします。)