

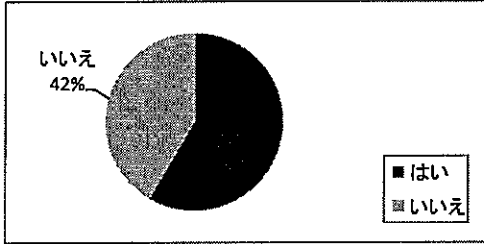
社会貢献活動団体の活動支援に関するアンケート（市内集計表）

調査期間	平成29年12月13日～平成30年1月17日		
調査対象数	全庁全課室 105課	回答数 77課	回答率 73.3%

◆本アンケートにおいては、NPOとは…NPO法人、任意のNPO、市民活動団体、ボランティア団体及び町内会等の地縁組織と捉えてご回答ください。

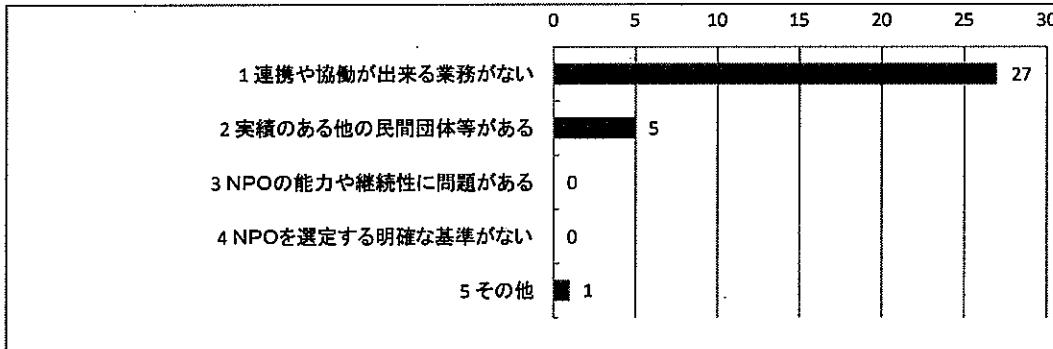
(問1) 貴課はNPOと連携や協働を推進したいと考えていますか。

はい 45 ・ いいえ 32



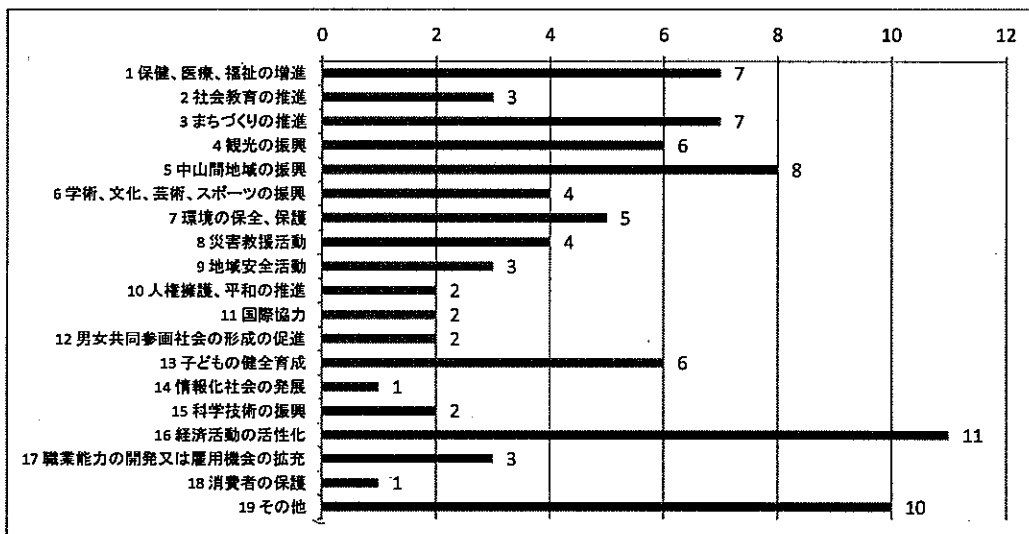
(問1-①) 連携や協働を推進したいと思わない理由はなんですか。

1 連携や協働が出来る業務がない	27
2 実績のある他の民間団体等がある	5
3 NPOの能力や継続性に問題がある	0
4 NPOを選定する明確な基準がない	0
5 その他【別紙】	1



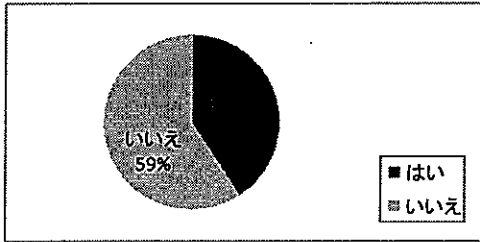
(問1-②) 今後、貴課が連携や協働で、重要と考える分野は、どの分野ですか。(3つまで選択可)

1 保健、医療、福祉の増進	7	11 国際協力	2
2 社会教育の推進	3	12 男女共同参画社会の形成の促進	2
3 まちづくりの推進	7	13 子どもの健全育成	6
4 観光の振興	6	14 情報化社会の発展	1
5 中山間地域の振興	8	15 科学技術の振興	2
6 学術、文化、芸術、スポーツの振興	4	16 経済活動の活性化	11
7 環境の保全、保護	5	17 職業能力の開発又は雇用機会の拡充	3
8 災害救援活動	4	18 消費者の保護	1
9 地域安全活動	3	19 その他【別紙】	10
10 人権擁護、平和の推進	2		



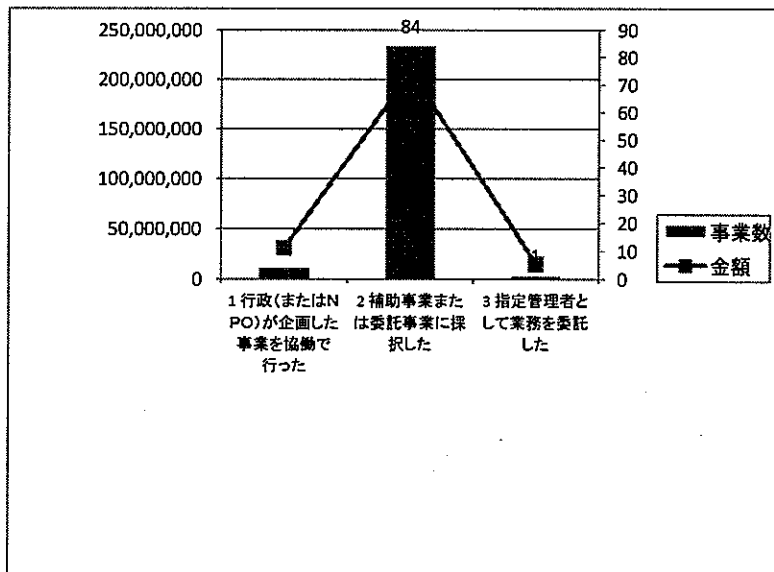
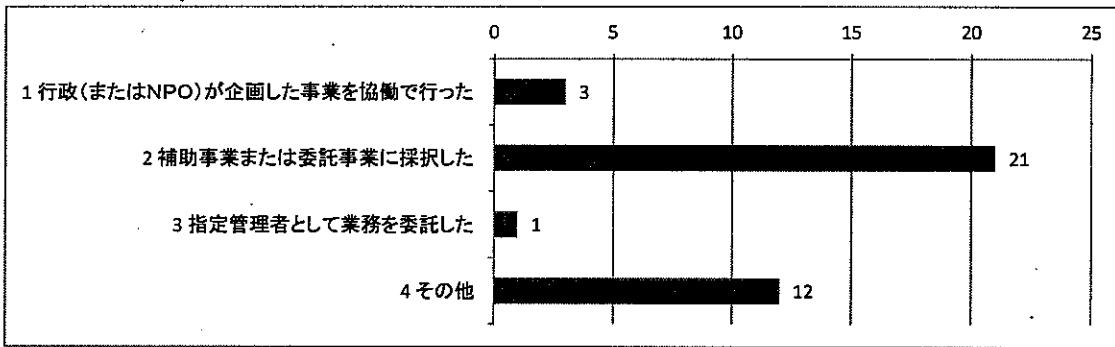
(問2) NPOと関わった実績はありますか。(黄緑のH28実績で記入してください。)

はい ・ いいえ



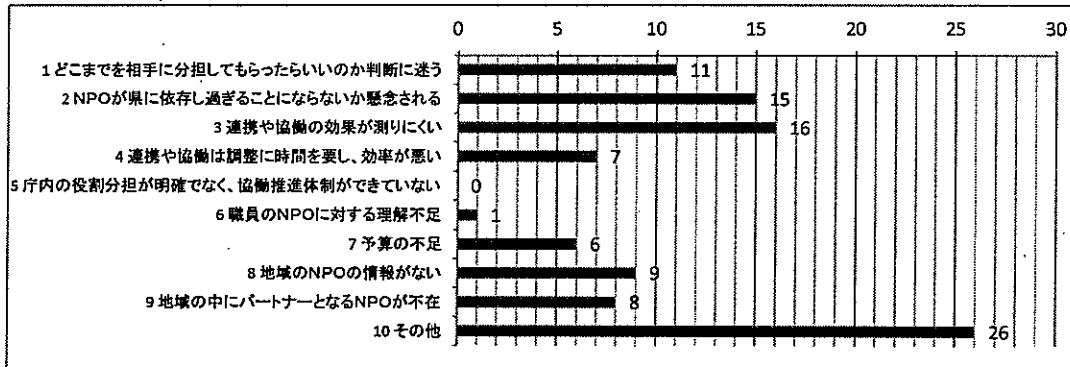
(問2-①)関わった形態はなんですか。(複数可)

- | | | |
|--|---------------------------------|---|
| 1 行政(またはNPO)が企画した事業を協働で行った
* 2の補助事業、委託事業を除く | <input type="text" value="3"/> | 【事業数: <input type="text" value="4"/> 件、金額: <input type="text" value="30,828,937"/> 円】 |
| 2 補助事業または委託事業に採択した | <input type="text" value="21"/> | 【事業数: <input type="text" value="84"/> 件、金額: <input type="text" value="206,956,552"/> 円】 |
| 3 指定管理者として業務を委託した | <input type="text" value="1"/> | 【事業数: <input type="text" value="1"/> 件、金額: <input type="text" value="15,142,000"/> 円】 |
| 4 その他【別紙】 | <input type="text" value="12"/> | |



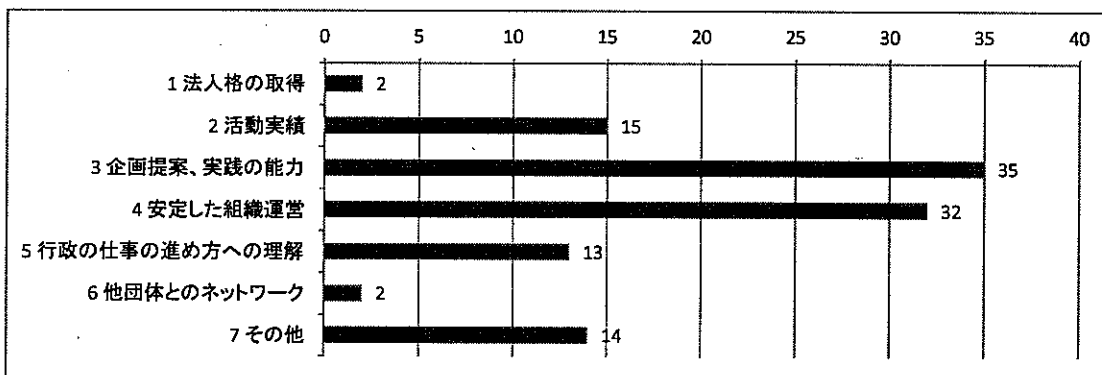
(問3) NPOと連携や協働を進める中で課題や障害となっていることは何ですか。(2つまで選択可)

1 どこまでを相手に分担してもらったらいいか判断に迷う	11
2 NPOが県に依存し過ぎることにならないか懸念される	15
3 連携や協働の効果が測りにくい	16
4 連携や協働は調整に時間を要し、効率が悪い	7
5 庁内の役割分担が明確でなく、協働推進体制ができていない	0
6 職員のNPOに対する理解不足	1
7 予算の不足	6
8 地域のNPOの情報がない	9
9 地域の中にパートナーとなるNPOが不在	8
10 その他 【別紙】	26

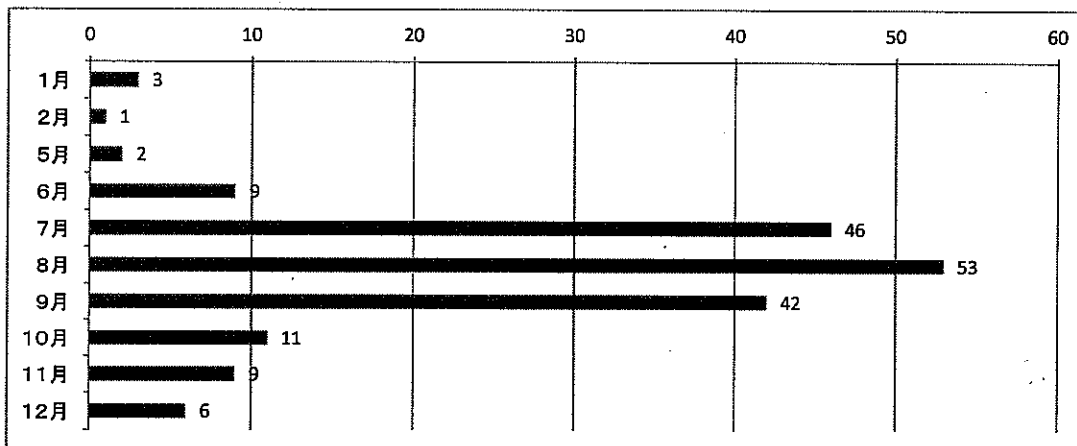


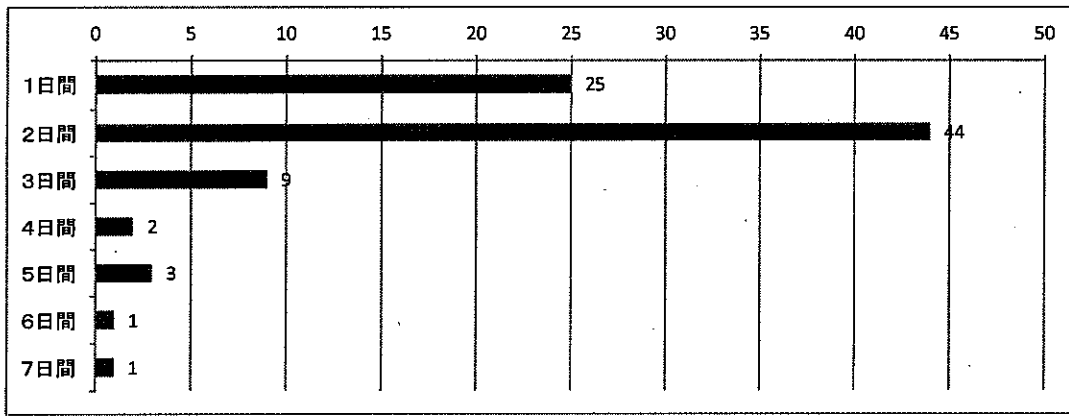
(問4) 連携や協働を進めるために、NPOに望むものはなんですか。(2つまで選択可)

1 法人格の取得	2
2 活動実績	15
3 企画提案、実践の能力	35
4 安定した組織運営	32
5 行政の仕事の進め方への理解	13
6 他団体とのネットワーク	2
7 その他 【別紙】	14



(問5) 当課で実施している、高知県職員NPO短期派遣研修に参加しやすい時期及び研修期間はどのくらいですか。(複数回答可能)





社会貢献活動団体の活動支援に関するアンケート(庁内集計表)【別紙】

(問1) 貴課はNPOと連携や協働を推進したいと考えていますか。

(問1-①) 連携や協働を推進したいと思わない理由はなんですか。

5 その他 { ・ NPOに特化して推進する理由がないため。 }

(問1-②) 今後、貴課が連携や協働で、重要と考える分野は、どの分野ですか。(3つまで選択可)

19 その他 {

- ・ 動物愛護
- ・ 少子化対策
- ・ 国際交流
- ・ 県外からの移住の推進や、移住後の定着に向けたフォロー
- ・ 公共交通の維持・活性化
- ・ 魚食の普及、食の安全性の確保
- ・ 道路の清掃
- ・ 地域での防災活動
- ・ 再生可能エネルギーの利活用促進
- ・ 森林保全活動、森林環境教育、森林への理解と関わりを深め広げる活動

(問2) NPOと関わった実績はありますか。(貴課のH28実績で記入してください。)

(問2-①) 関わった形態はなんですか。(複数可)

4 その他 {

- ・ ムッターシューレと協力協定を締結した。「高知県職員の仕事と子育ての両立支援等に関する協定」
- ・ NPOと連携について協議会をした。
- ・ NPOが作成するリーフレットに県の事業(HIV検査日程)を掲載してもらった。
- ・ H29に高知県子ども食堂支援事業費補助金を創設し、子ども食堂の開設・運営に対して助成している。
- ・ NPOが主催するイベントへの出席、県が主催するイベントへの協力依頼、県職員が役員になっているNPOの会議の出席。
- ・ NPOの代表に協議会及び部会の委員として参画していただいている。
- ・ 高知県職員NPO短期派遣研修を実施している。
- ・ 高知県産業振興計画フォローアップ委員会等の委員として参画、地域アクションプランの事業主体。
- ・ NPOが企画した事業に県として後援・協力した。
- ・ 高知県おもてなし県民会議委員として会議へ参加している。
- ・ 人材紹介を依頼している。

(問3) NPOと連携や協働を進める中で課題や障害となっていることは何ですか。(2つまで選択可)

10 その他 {

- ・ NPOの力を十分に発揮させられるほどの職員からのニーズがない。
- ・ 企画提案・実践能力、組織運営能力が現段階では不明確なため。
- ・ 今年度NPOに業務を委託しているが、NPO側の人員体制が不足しているためか、全体的に業務の進捗に遅れが生じがちである。
- ・ NPOのマンパワーの不足。
- ・ 連携準備が整っていない。
- ・ NPO法人との連絡の機会がないため不明。
- ・ NPOの活動の財源が県に依存しすぎることにならないか懸念される。
- ・ 団体によっては、体制の整っていないところがある。

(問4) 連携や協働を進めるために、NPOに望むものはなんですか。(2つまで選択可)

7 その他 {

- ・ 信用性
- ・ 人材確保