

NPOに対するアンケート調査結果抜粋

資料6

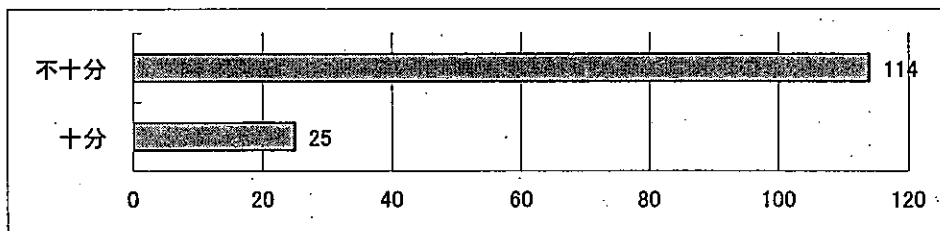
No.1 活動資金規模別の団体分布

資金規模	H24年度調査				H29年度調査			
	年間収入		年間支出		年間収入		年間支出	
	団体数	構成比%	団体数	構成比%	団体数	構成比%	団体数	構成比%
10万円未満	11	11.3%	12	12.1%	19	13.2%	18	12.5%
10万～50万円未満	13	13.4%	14	14.1%	6	4.2%	8	5.6%
50万～100万円未満	6	6.2%	7	7.1%	7	4.9%	4	2.8%
100万～300万円未満	12	12.4%	10	10.1%	19	13.2%	21	14.6%
300万～500万円未満	7	7.2%	8	8.1%	10	6.9%	12	8.3%
500万～1000万円未満	13	13.4%	11	11.1%	13	9.0%	15	10.4%
1000万～5000万円未満	29	29.9%	31	31.3%	58	40.3%	56	38.9%
5000万円以上	6	6.2%	6	6.1%	12	8.3%	10	6.9%
合 計	97	100.0%	99	100.0%	144	100.0%	144	100.0%

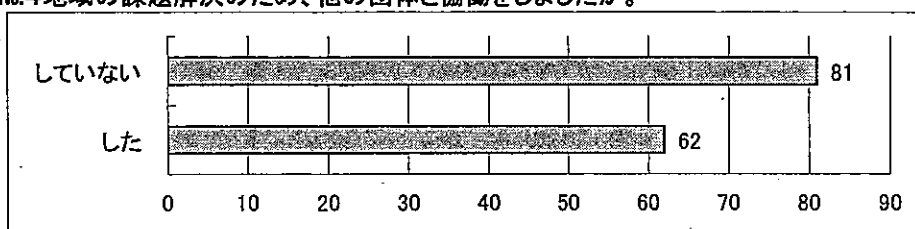
No.2 活動資金の調達状況

活動資金の源泉		H24年度調査			H29年度調査		
		あり	なし	合計	あり	なし	合計
会 費	団体数	90	22	112	121	24	145
	構成比%	80.4%	19.6%	100.0%	83.4%	16.6%	100.0%
寄付金収入	団体数	47	64	111	74	71	145
	構成比%	42.3%	57.7%	100.0%	51.0%	49.0%	100.0%
独自事業収入	団体数	55	55	110	67	75	142
	構成比%	50.0%	50.0%	100.0%	47.2%	52.8%	100.0%
行政からの補助事業・委託事業収入	団体数	58	51	109	88	56	144
	構成比%	53.2%	46.8%	100.0%	61.1%	38.9%	100.0%
民間助成団体等からの助成金収入	団体数	35	75	110	49	95	144
	構成比%	31.8%	68.2%	100.0%	34.0%	66.0%	100.0%

No.3 現在、活動をPRする情報発信は十分だと思いますか。



No.4 地域の課題解決のため、他の団体と協働をしましたか。

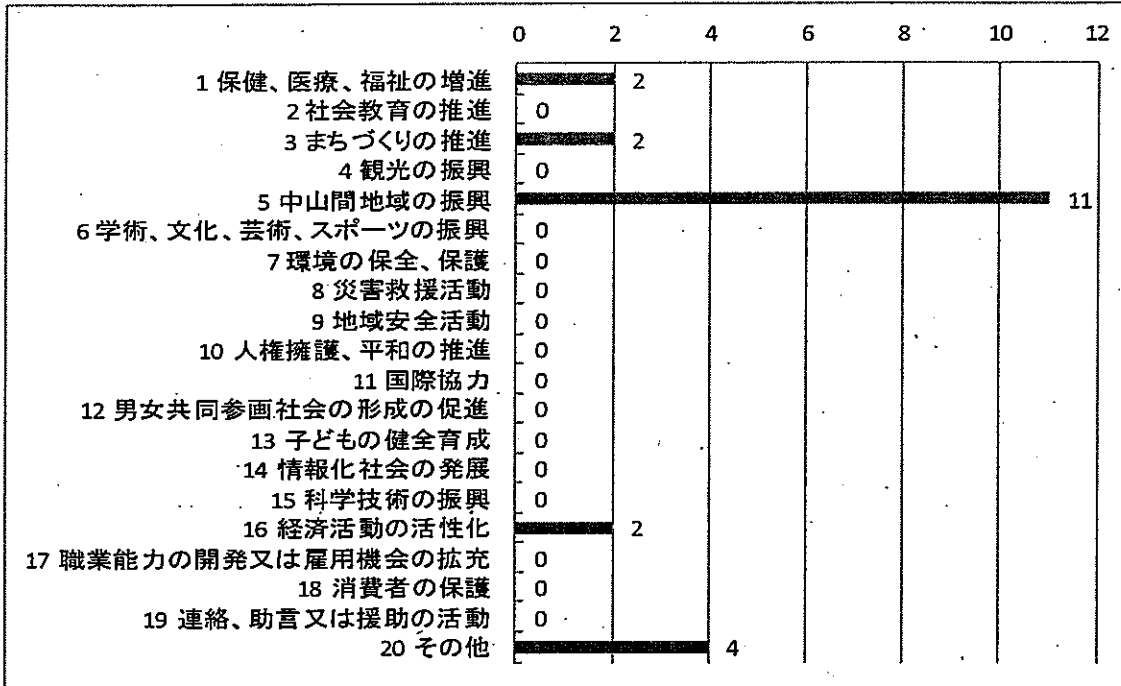


№.5目標とする活動水準を実施するための人材等確保の現状

人材等の種類		H24年度調査			H29年度調査		
		十分	不十分	合計	十分	不十分	合計
活動又は事業を企画・リードする中心メンバーの数	団体数	26	81	107	39	102	141
	構成比%	24.3%	75.7%	100.0%	27.7%	72.3%	100.0%
中心メンバーが企画した活動又は事業を実施する際に動いてくれる(臨時の協力者を含む)の数	団体数	31	74	105	43	99	142
	構成比%	29.5%	70.5%	100.0%	30.3%	69.7%	100.0%
組織を管理・運営するための事務局体制(事務局員数)	団体数	28	77	105	43	98	141
	構成比%	26.7%	73.3%	100.0%	30.5%	69.5%	100.0%
活動にアドバイスをくれる専門家の数	団体数	35	68	103	47	91	138
	構成比%	34.0%	66.0%	100.0%	34.1%	65.9%	100.0%
活動に協力してくる他のNPOや市民活動団体の数	団体数	25	75	100	50	88	138
	構成比%	25.0%	75.0%	100.0%	36.2%	63.8%	100.0%

集落活動センターに対するアンケート調査結果抜粋

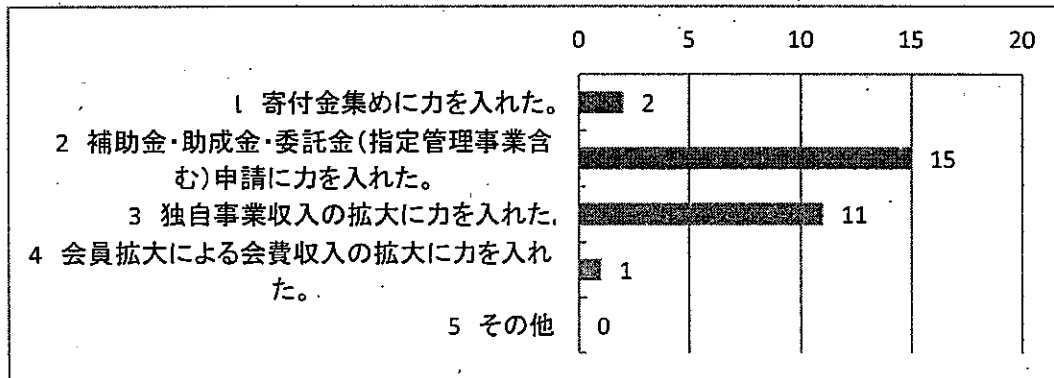
No.1 現在、特に力を入れている活動分野を以下から一つ選んでください。どうしても一つに絞れないという場合は、「◎その他」に、該当すると思われる領域の番号をご記入下さい。



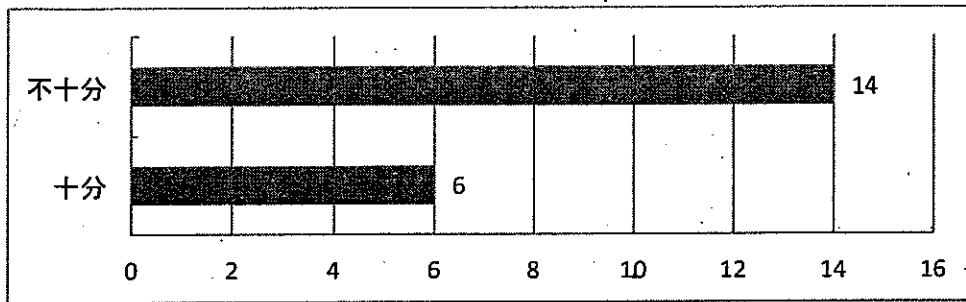
No.2 直近の、年間活動資金の状況を教えてください。

資金規模	年間収入		年間支出	
	団体数	構成比%	団体数	構成比%
10万円未満	0	0.0%	0	0.0%
10万～50万円未満	3	16.7%	5	27.8%
50万～100万円未満	2	11.1%	1	5.6%
100万～300万円未満	6	33.3%	6	33.3%
300万～500万円未満	1	5.6%	2	11.1%
500万～1000万円未満	3	16.7%	1	5.6%
1000万～5000万円未満	2	11.1%	2	11.1%
5000万円以上	1	5.6%	1	5.6%
合計	18	100.0%	18	100.0%

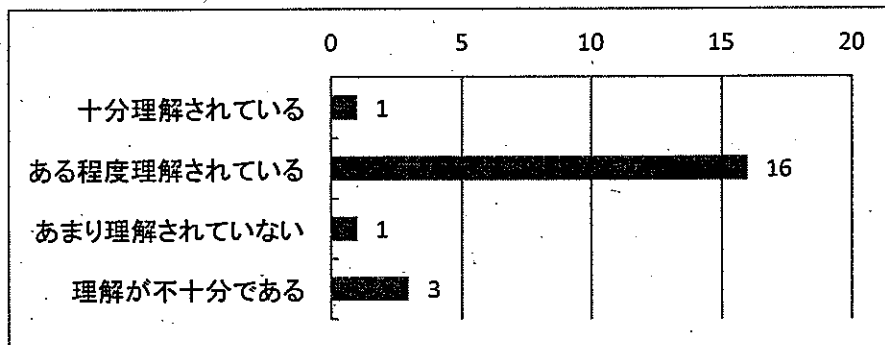
No.3 資金調達のためにどのような手だてを講じましたか。以下の項目から実施した手だてを全て選択してください。(複数回答可能)



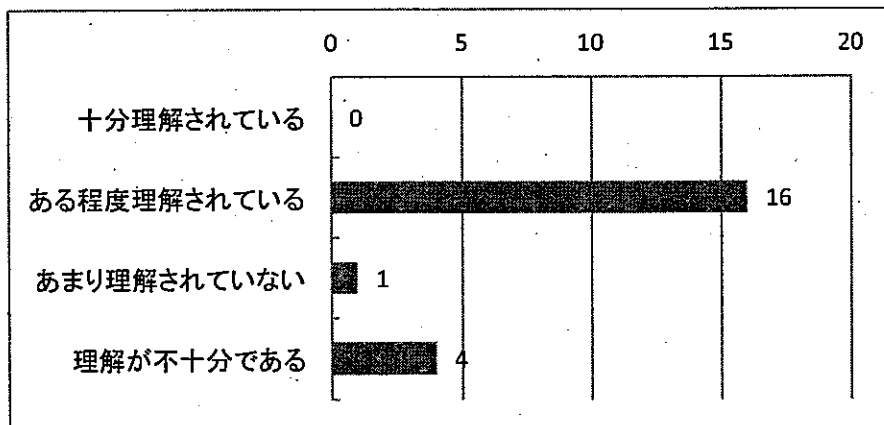
No.4 現在、活動をPRする情報発信は十分だと思いますか。



No.5 貴団体のミッション(活動目的)は、活動参加者全員に十分理解されていると思いますか。



No.6 貴団体のミッション(活動目的)や活動内容は、広く社会や地域の人々に理解されていると思いますか。

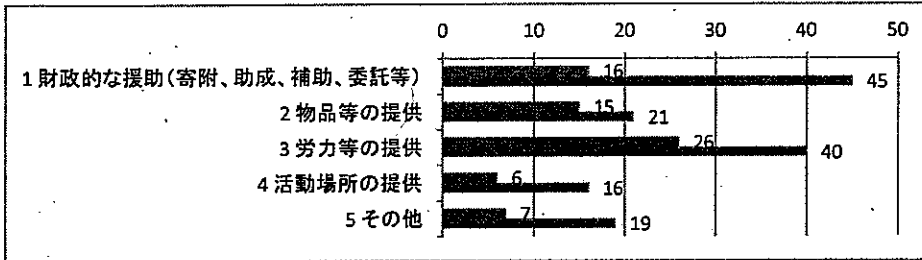


企業に対するアンケート調査結果抜粋

No.1 具体的な活動内容は何ですか。(複数回答可)

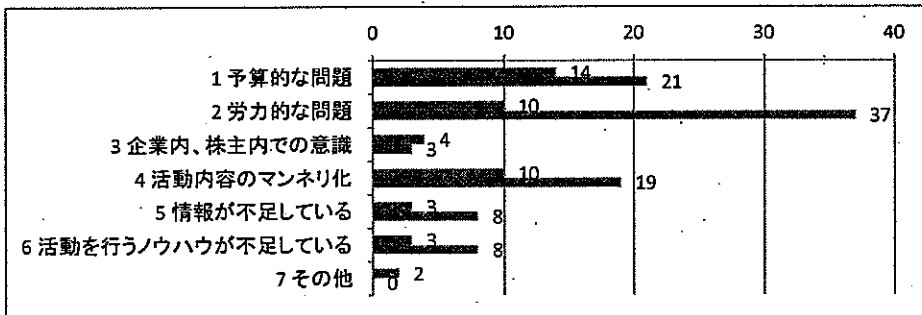
	H24	H29
1 財政的な援助(寄附、助成、補助、委託等)	16	45
2 物品等の提供	15	21
3 労力等の提供	26	40
4 活動場所の提供	6	16
5 その他	7	19

- ・青年会議所活動
- ・エコアクション21によるCO2削減、災害対応給油所
- ・防災士講座の受講、資格取得、こども110番活動への参加



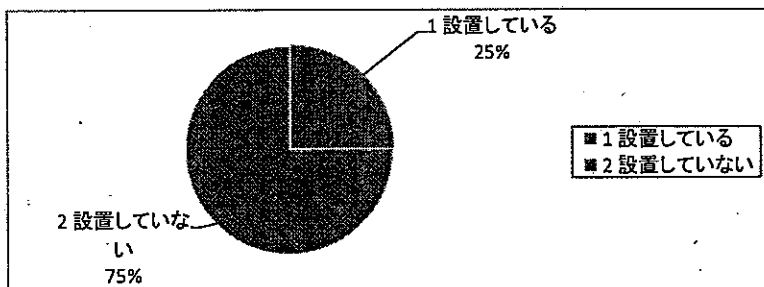
No.2 社会貢献活動を継続するうえで課題となっていることは何ですか。(複数回答可)

	H24	H29
1 予算的な問題	14	21
2 労力的な問題	10	37
3 企業内、株主内での意識	4	3
4 活動内容のマンネリ化	10	19
5 情報が不足している	3	8
6 活動を行うノウハウが不足している	3	8
7 その他	2	0



No.3 社会貢献活動の担当窓口(担当課など)は設置していますか。

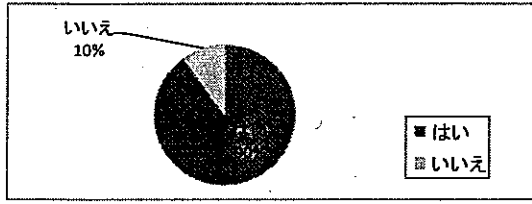
1 設置している	25
2 設置していない	75



市町村に対するアンケート調査結果抜粋

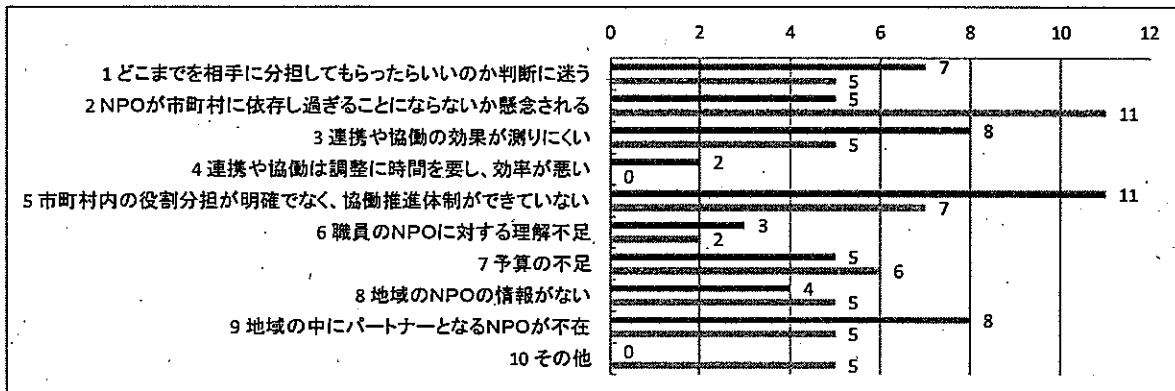
No.1 貴市町村はNPOと連携や協働を推進したいと考えていますか。

はい	いいえ
27	3



No.2 NPOと連携や協働を進める中で課題や障害となっていることは何ですか。(2つまで選択可)

	H24年度	H29年度
1 どこまでを相手に分担してもらったらいいのか判断に迷う	7	5
2 NPOが市町村に依存し過ぎることにならないか懸念される	5	11
3 連携や協働の効果が測りにくい	8	5
4 連携や協働は調整に時間を要し、効率が悪い	2	0
5 市町村内の役割分担が明確でなく、協働推進体制ができていない	11	7
6 職員のNPOに対する理解不足	3	2
7 予算の不足	5	6
8 地域のNPOの情報がない	4	5
9 地域の中にパートナーとなるNPOが不在	8	5
10 その他	0	5



庁内における社会貢献活動団体の活動支援に関するアンケート調査結果抜粋

No.3 NPOと連携や協働を進める中で課題や障害となっていることは何ですか。(2つまで選択可)

	H24年度	H29年度
1 どこまでを相手に分担してもらったらいいのか判断に迷う	14	11
2 NPOが県に依存し過ぎることにならないか懸念される	11	15
3 連携や協働の効果が測りにくい	6	16
4 連携や協働は調整に時間を要し、効率が悪い	5	7
5 庁内の役割分担が明確でなく、協働推進体制ができていない	2	0
6 職員のNPOに対する理解不足	3	1
7 予算の不足	3	6
8 地域のNPOの情報がない	7	9
9 地域の中にパートナーとなるNPOが不在	3	8
10 その他	20	26

