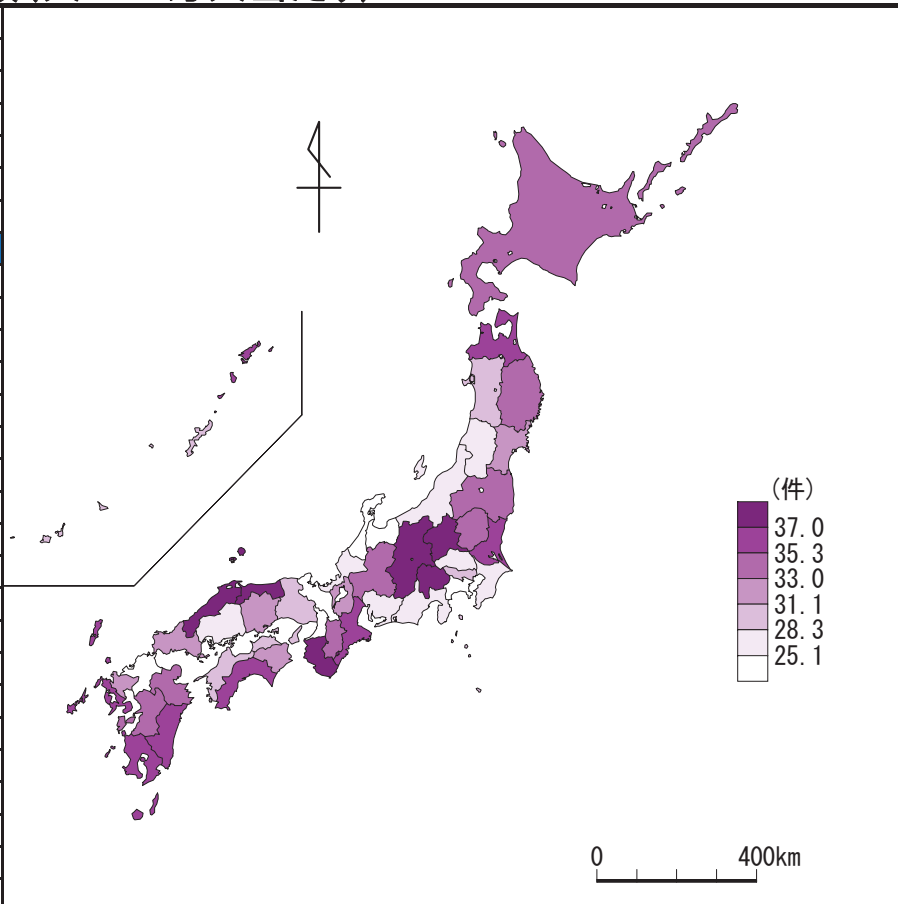
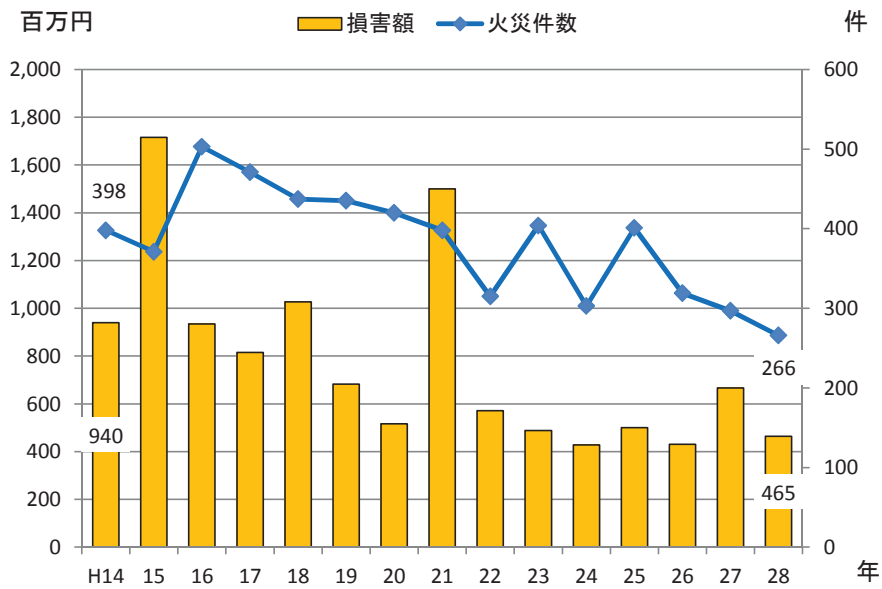


104 火災出火件数(人口10万人当たり)

都道府県名	件	順位
山梨	40.7	1
鳥取	38.5	2
群馬	38.4	3
長野	37.6	4
島根	37.1	5
和歌山	37.0	6
高知	36.9	7
鹿児島	36.9	8
茨城	36.6	9
青森	36.5	10
宮崎	36.4	11
三重	36.2	12
長崎	35.3	13
北海道	34.7	14
岩手	34.5	15
栃木	34.0	16
岐阜	33.9	17
福島	33.7	18
熊本	33.4	19
奈良	33.0	20
大分	33.0	21
徳島	31.9	22
滋賀	31.7	23
宮城	31.5	24
岡山	31.4	25
佐賀	31.1	26
山口	31.1	27
秋田	30.8	28
香川	30.7	29
東京	29.4	30
沖縄	29.2	31
全国	29.0	-
兵庫	28.4	32
愛媛	28.3	33
山形	27.9	34
千葉	27.9	35
広島	27.5	36
愛知	27.2	37
静岡	26.2	38
埼玉	25.2	39
新潟	25.1	40
福井	25.1	41
福岡	25.0	42
大阪	24.1	43
石川	21.2	44
神奈川	21.1	45
京都	20.9	46
富山	18.4	47



〈参考〉 出火件数及び損害額の推移(高知県)



年次: 平成28年

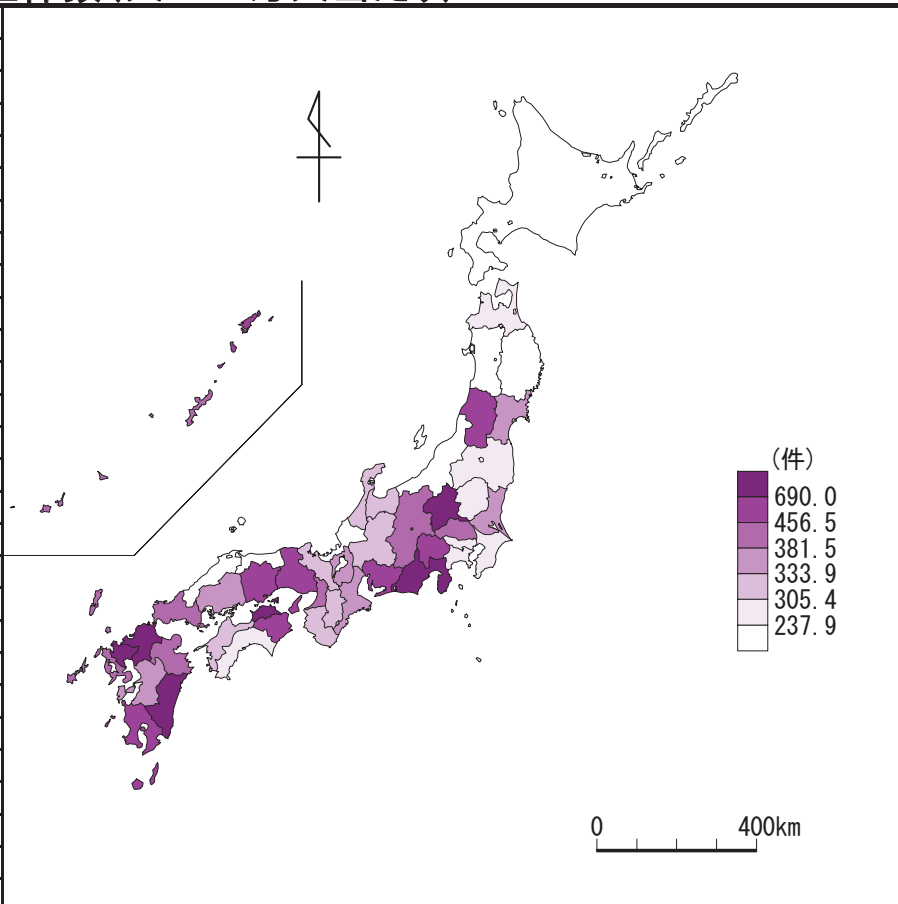
出典: 消防白書(消防庁)、推計人口(総務省)

計算式: 火災出火件数(10万人当たり) = 出火件数 ÷ 総人口

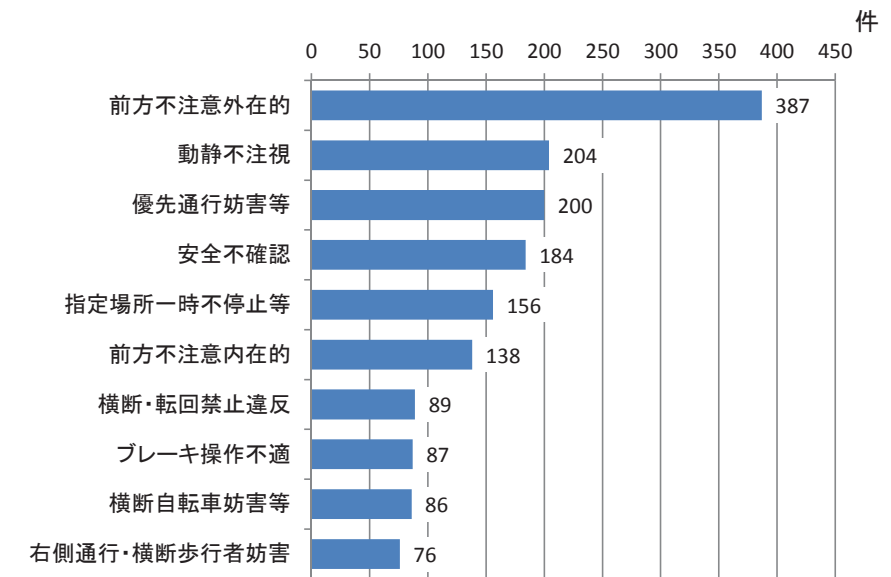
参考: 本県は全国平均の127.15%

105 交通事故発生件数(人口10万人当たり)

都道府県名	件	順位
佐賀	939.6	1
静岡	854.7	2
宮崎	822.4	3
福岡	730.9	4
香川	698.5	5
群馬	690.0	6
愛知	553.5	7
山形	551.2	8
山梨	522.7	9
兵庫	495.3	10
徳島	477.1	11
岡山	466.4	12
鹿児島	456.5	13
大阪	429.3	14
長崎	413.5	15
長野	397.4	16
全国	393.3	-
山口	387.3	17
大分	386.1	18
埼玉	381.6	19
沖縄	381.5	20
滋賀	374.7	21
茨城	359.9	22
熊本	346.7	23
広島	344.1	24
宮城	342.7	25
三重	333.9	26
奈良	332.3	27
岐阜	328.7	28
愛媛	327.1	29
富山	326.6	30
京都	310.4	31
石川	307.7	32
和歌山	305.4	33
福島	305.2	34
高知	304.2	35
神奈川	296.3	36
青森	289.1	37
千葉	289.0	38
栃木	278.9	39
東京	237.9	40
福井	236.1	41
秋田	215.6	42
北海道	211.7	43
新潟	205.3	44
島根	190.5	45
岩手	187.1	46
鳥取	173.3	47



〈参考〉 高知県の原因別交通事故件数(第一当事者:車両等の上位10位:H28年)



年次:平成28年

〈グラフ〉出典:県警察本部交通企画課資料

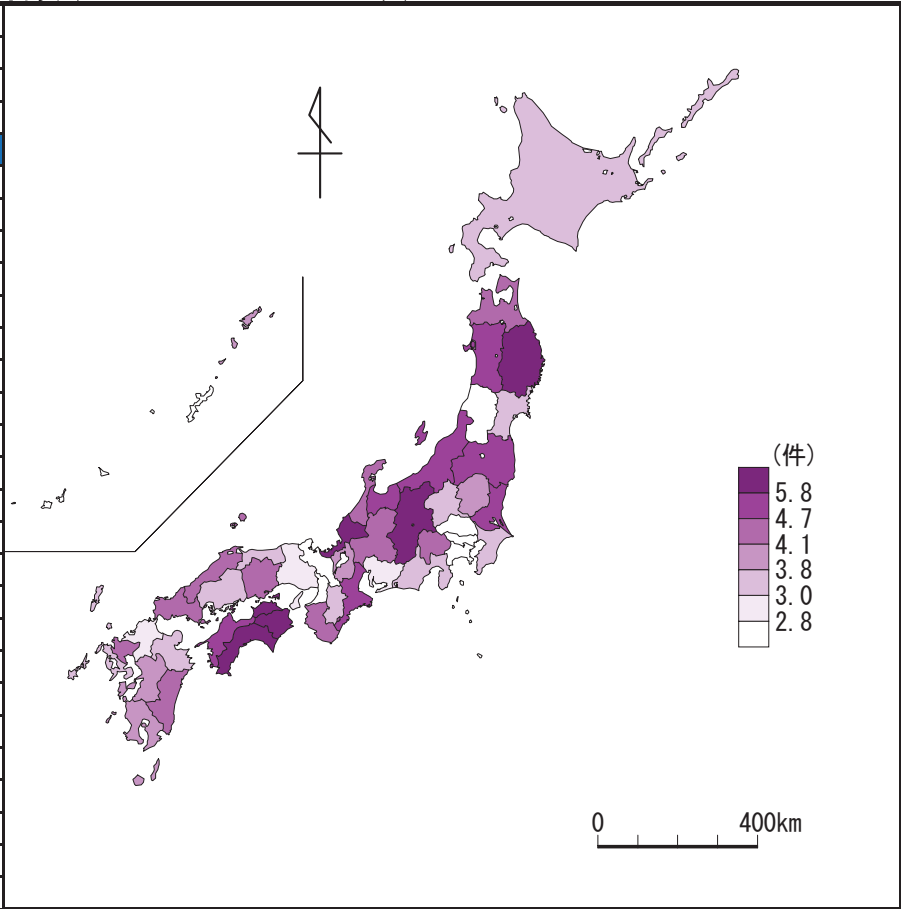
出典:警察白書(警察庁)、推計人口(総務省)

計算式:交通事故発生件数(10万人当たり)=交通事故発生件数÷総人口

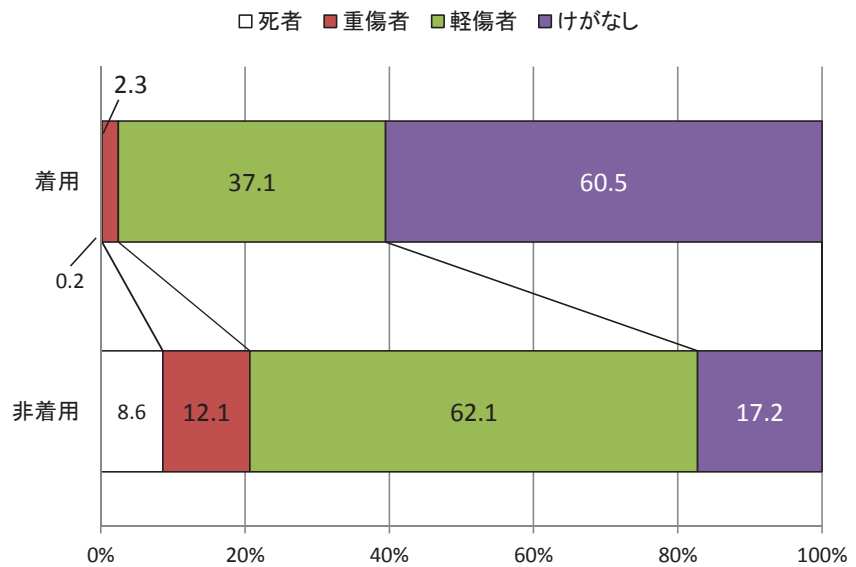
参考:本県は全国平均の77.34%

106 交通事故死者数(人口10万人当たり)

都道府県名	件	順位
徳島	6.5	1
福井	6.5	2
香川	6.3	3
高知	5.8	4
長野	5.8	5
岩手	5.8	6
富山	5.7	7
愛媛	5.6	8
三重	5.5	9
秋田	5.3	10
茨城	5.2	11
福島	4.7	12
新潟	4.7	13
山口	4.6	14
岐阜	4.5	15
佐賀	4.2	16
山梨	4.2	17
和歌山	4.2	18
石川	4.2	19
岡山	4.1	20
宮崎	4.1	21
青森	4.1	22
島根	4.1	23
鹿児島	4.0	24
栃木	3.9	25
熊本	3.8	26
滋賀	3.8	27
静岡	3.7	28
大分	3.6	29
奈良	3.5	30
群馬	3.2	31
全国	3.1	-
宮城	3.0	32
広島	3.0	33
長崎	3.0	34
鳥取	3.0	35
千葉	3.0	36
北海道	3.0	37
愛知	2.8	38
福岡	2.8	39
兵庫	2.8	40
沖縄	2.7	41
山形	2.5	42
京都	2.3	43
埼玉	2.1	44
大阪	1.8	45
神奈川	1.5	46
東京	1.2	47



〈参考〉 当事者別シートベルト着用状況(普通・軽自動車:高知県:H28年)



年次:平成28年

出典:警察白書(警察庁)、推計人口(総務省)

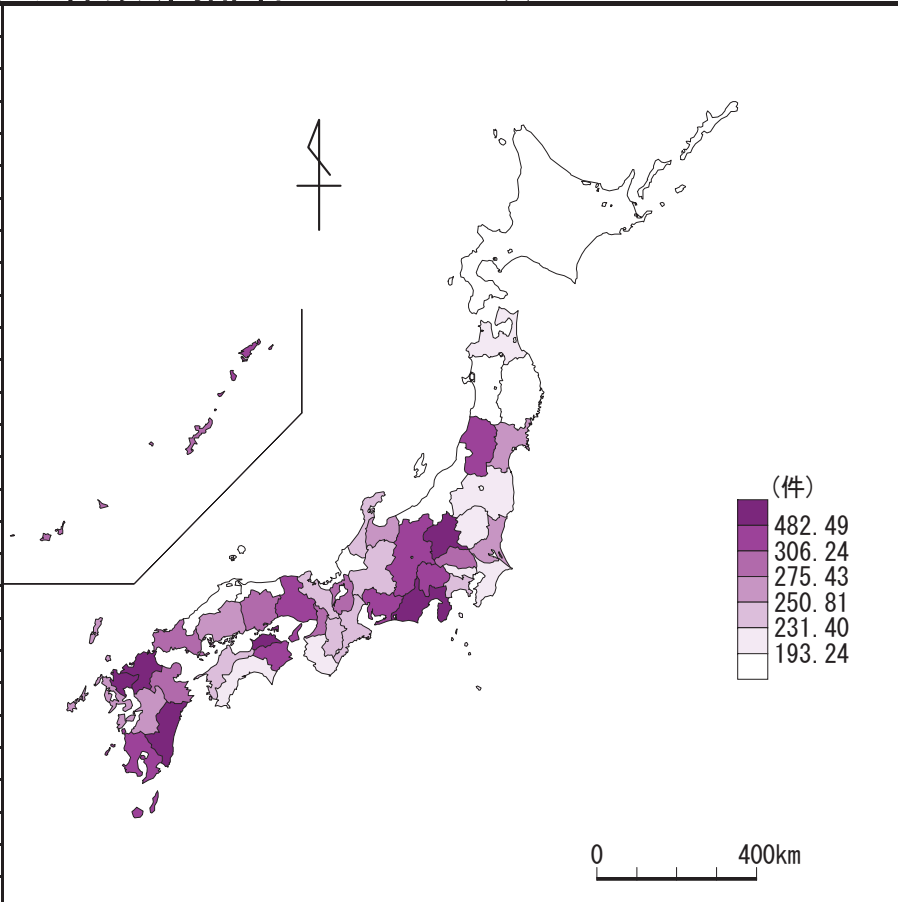
計算式:交通事故死者数(10万人当たり) = 交通事故死者数 ÷ 総人口

参考:本県は全国平均の189.41%

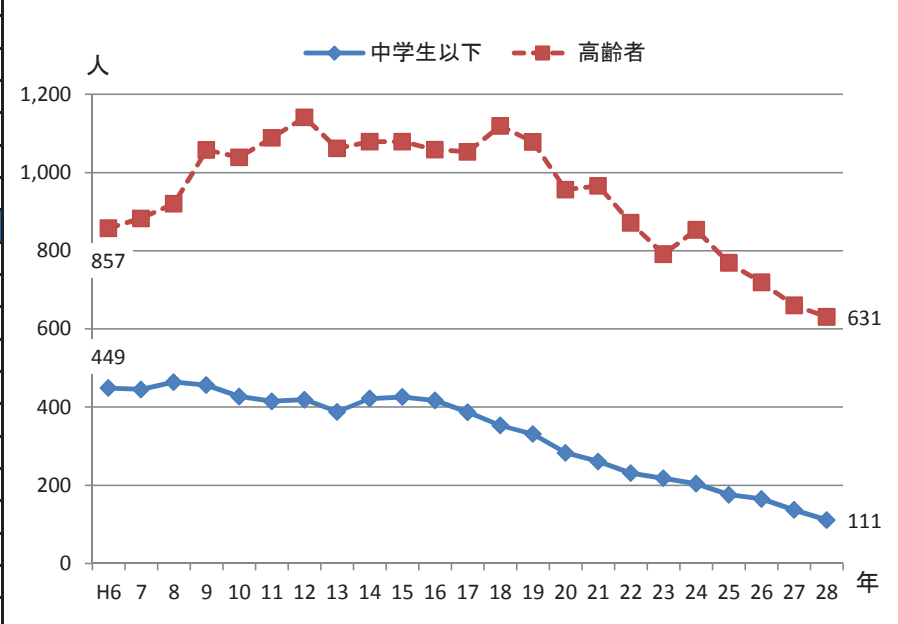
〈グラフ〉出典:交通白書(県警察本部)

107 高齢者交通事故件数(高齢者10万人当たり)

都道府県名	件	順位
佐賀	669.92	1
宮崎	632.13	2
静岡	602.47	3
福岡	518.42	4
群馬	503.05	5
香川	482.49	6
愛知	402.03	7
山形	396.30	8
山梨	367.36	9
徳島	364.71	10
兵庫	361.50	11
鹿児島	359.84	12
長野	306.24	13
沖縄	304.44	14
岡山	300.36	15
埼玉	295.42	16
全国	289.75	-
大分	288.95	17
大阪	275.78	18
山口	275.76	19
滋賀	275.43	20
長崎	273.38	21
富山	263.33	22
宮城	260.88	23
熊本	255.45	24
広島	254.44	25
茨城	250.81	26
奈良	246.13	27
京都	237.65	28
岐阜	237.01	29
神奈川	235.48	30
愛媛	235.19	31
石川	231.80	32
三重	231.40	33
千葉	229.79	34
高知	229.34	35
栃木	223.43	36
福島	215.89	37
和歌山	209.60	38
青森	204.49	39
東京	193.24	40
福井	193.01	41
新潟	165.43	42
北海道	157.55	43
秋田	149.00	44
岩手	143.04	45
島根	140.35	46
鳥取	139.88	47



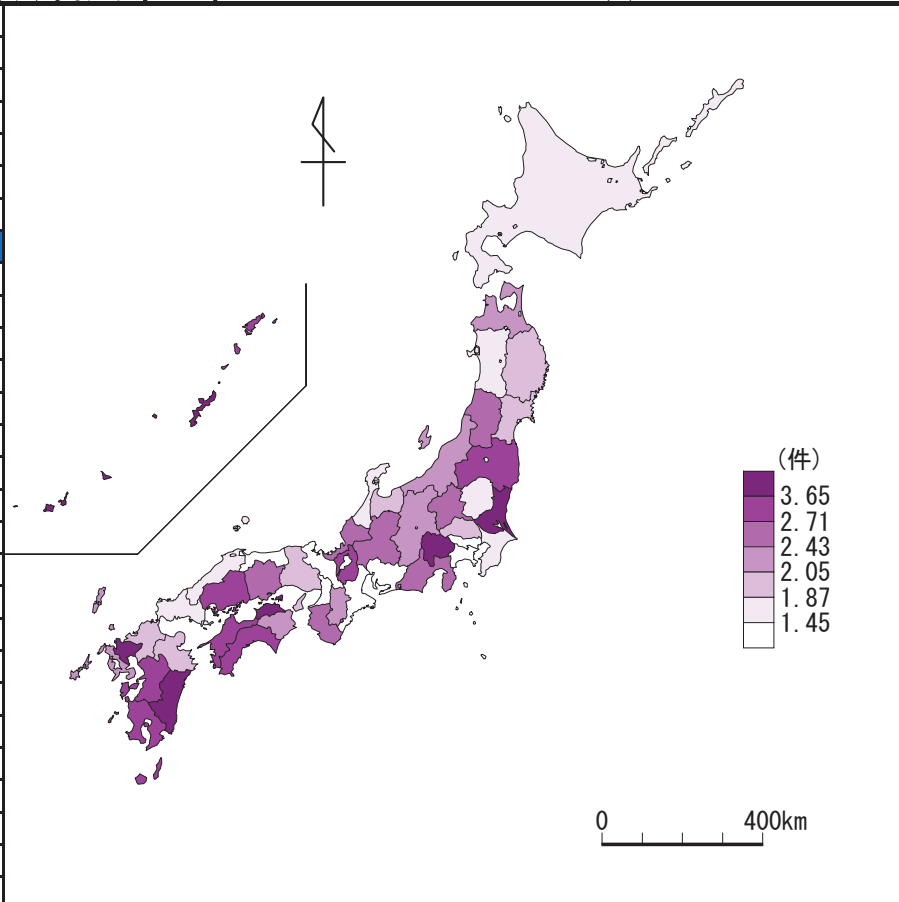
〈参考〉 高齢者及び子供の交通事故死傷者数(高知県:H28年)



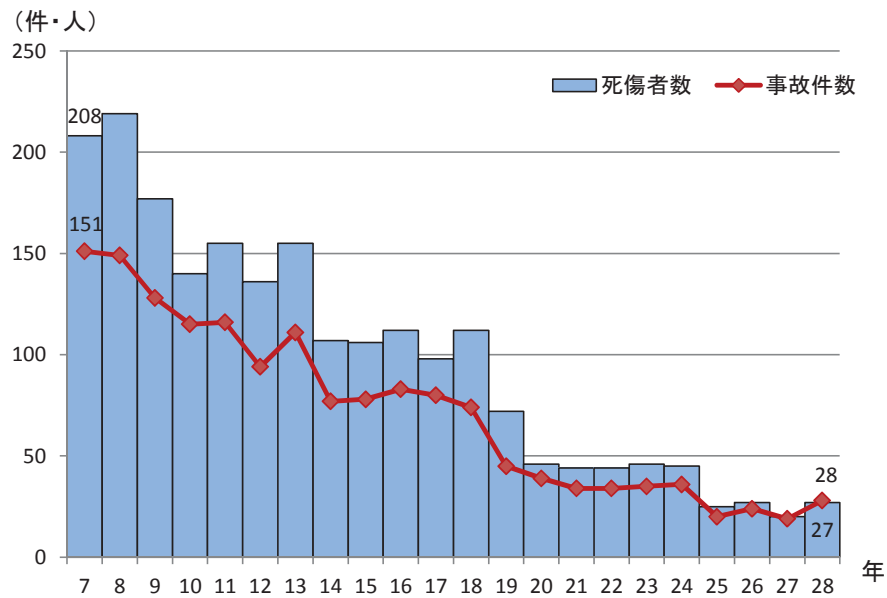
年次:平成28年
 (グラフ)出典:高知県交通白書(県警察本部)
 出典:高知県警察本部交通企画課資料、推計人口(総務省)
 計算式:高齢者交通事故件数(10万人当たり)=高齢者交通事故件数÷総人口(高齢者)
 参考:本県は全国平均の79.15%

108 飲酒事故件数(酒気帯び含む・人口10万人当たり)

都道府県名	件	順位
沖縄	6.67	1
香川	4.42	2
山梨	4.34	3
宮崎	4.29	4
佐賀	4.10	5
茨城	3.65	6
高知	3.61	7
福島	3.42	8
鹿児島	3.18	9
熊本	3.16	10
愛媛	3.05	11
滋賀	2.97	12
広島	2.71	13
福井	2.68	14
和歌山	2.62	15
群馬	2.59	16
岐阜	2.57	17
岡山	2.56	18
静岡	2.55	19
山形	2.43	20
青森	2.32	21
奈良	2.29	22
徳島	2.27	23
長野	2.20	24
新潟	2.19	25
長崎	2.05	26
福岡	2.00	27
全国	1.99	-
大分	1.98	28
宮城	1.93	29
埼玉	1.92	30
岩手	1.89	31
富山	1.88	32
兵庫	1.87	33
北海道	1.83	34
山口	1.79	35
石川	1.74	36
千葉	1.72	37
秋田	1.68	38
栃木	1.53	39
島根	1.45	40
東京	1.44	41
大阪	1.30	42
三重	1.22	43
愛知	1.12	44
京都	1.04	45
神奈川	1.02	46
鳥取	0.53	47



〈参考〉 飲酒運転を伴う交通事故の推移(高知県)



年次: 平成28年

〈グラフ〉出典: 高知県交通白書(県警察本部)

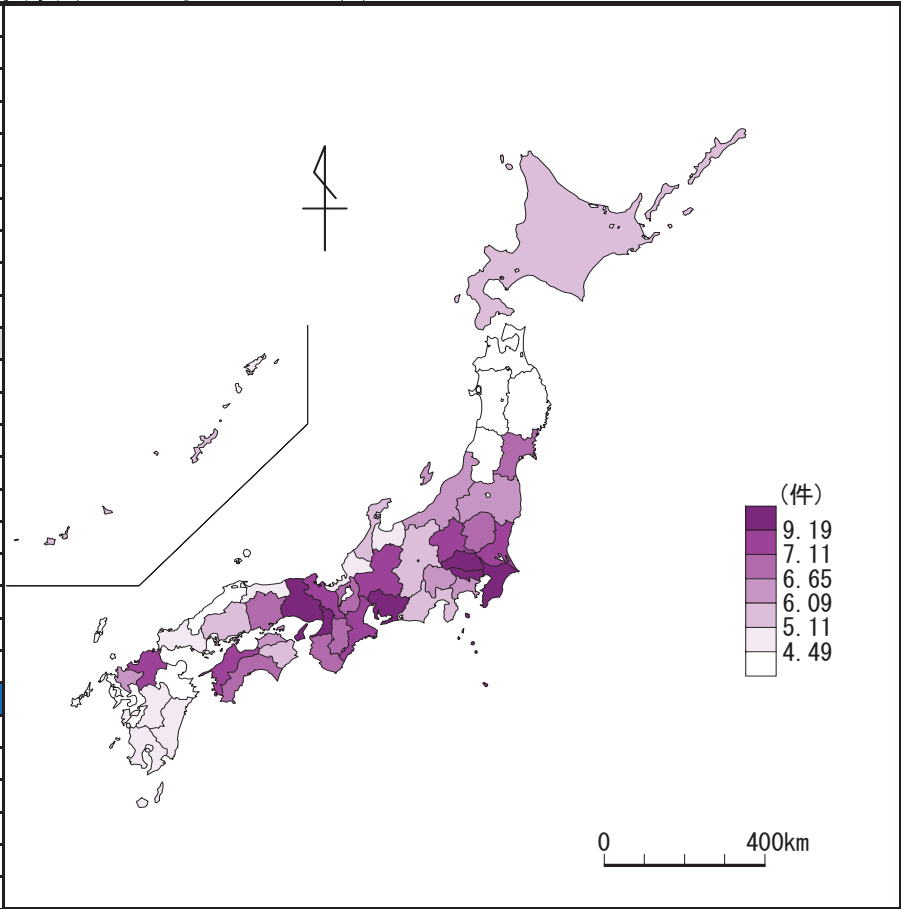
出典: 高知県警察本部交通企画課資料、推計人口(総務省)

計算式: 飲酒事故件数(10万人当たり) = 飲酒事故件数(酒酔い事故件数 + 酒気帯び事故件数) ÷ 総人口

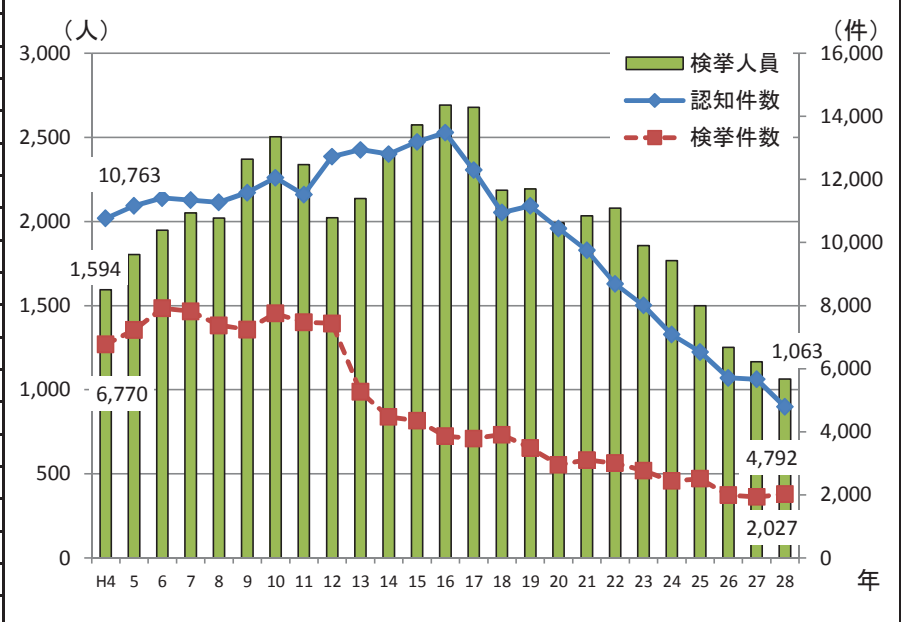
参考: 本県は全国平均の181.43%

109 刑法犯認知件数(人口千人当たり)

都道府県名	件	順位
大阪	13.83	1
東京	9.88	2
兵庫	9.63	3
埼玉	9.53	4
愛知	9.36	5
千葉	9.19	6
茨城	9.16	7
福岡	9.13	8
京都	7.86	9
全国	7.85	-
三重	7.80	10
岐阜	7.72	11
群馬	7.12	12
愛媛	7.11	13
宮城	7.07	14
奈良	6.86	15
滋賀	6.78	16
栃木	6.74	17
和歌山	6.67	18
岡山	6.65	19
高知	6.65	20
神奈川	6.36	21
香川	6.25	22
新潟	6.19	23
佐賀	6.14	24
山梨	6.11	25
福島	6.09	26
広島	6.03	27
静岡	5.99	28
北海道	5.98	29
沖縄	5.62	30
石川	5.39	31
徳島	5.27	32
長野	5.11	33
鳥取	5.10	34
富山	5.08	35
熊本	5.03	36
山口	4.91	37
宮崎	4.88	38
福井	4.66	39
鹿児島	4.49	40
島根	4.42	41
山形	4.40	42
青森	3.90	43
大分	3.50	44
長崎	3.41	45
岩手	3.33	46
秋田	2.92	47



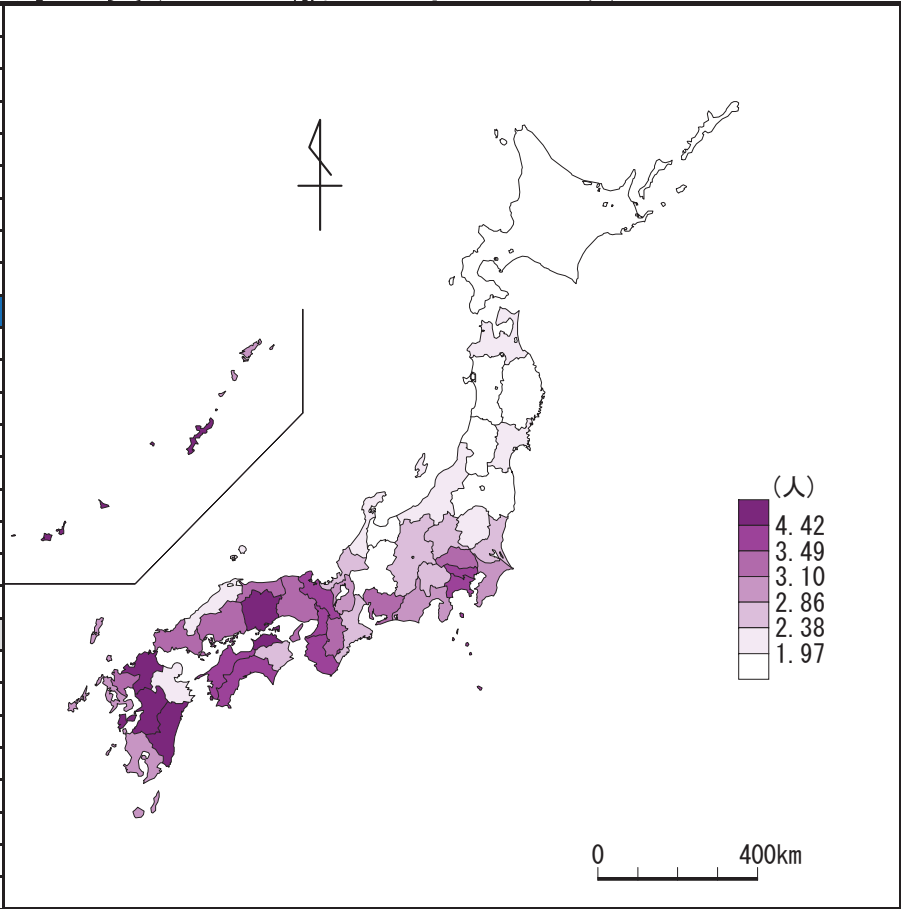
〈参考〉 刑法犯認知・検挙状況の推移(高知県)



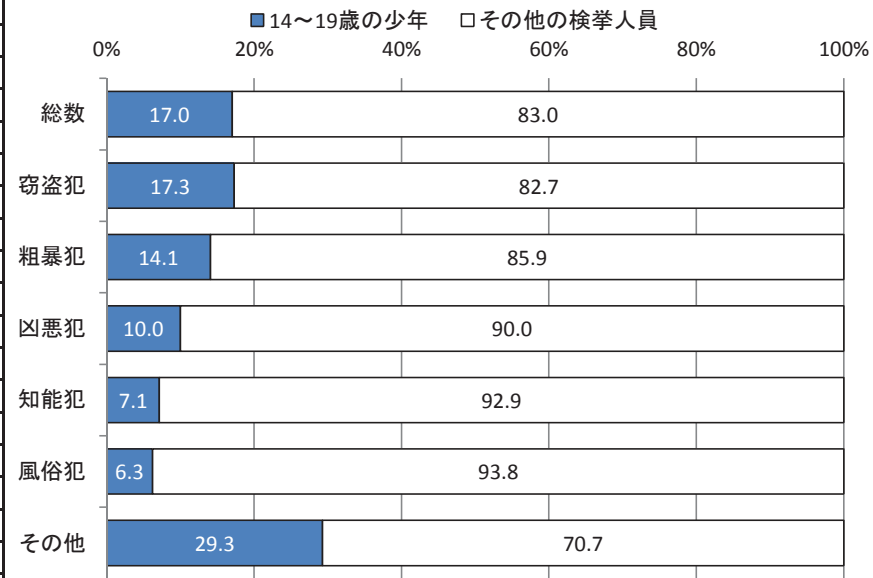
年次:平成28年
 出典:犯罪統計(警察庁)、推計人口(総務省)
 計算式:刑法犯認知件数(千人当たり) = 刑法犯認知件数 ÷ 総人口
 参考:本県は全国平均の84.7%

110 少年刑法犯検挙人員(14~19歳人口千人当たり)

都道府県名	人	順位
沖縄	6.25	1
福岡	5.03	2
岡山	4.73	3
香川	4.65	4
宮崎	4.52	5
熊本	4.42	6
和歌山	4.11	7
愛媛	4.03	8
高知	3.93	9
大阪	3.90	10
神奈川	3.63	11
東京	3.49	12
京都	3.49	12
佐賀	3.48	14
鳥取	3.47	15
兵庫	3.44	16
広島	3.43	17
山口	3.25	18
全国	3.21	-
埼玉	3.14	19
愛知	3.10	20
奈良	3.10	20
滋賀	3.04	22
長崎	3.04	22
千葉	3.00	24
静岡	2.86	25
鹿児島	2.86	25
茨城	2.82	27
山梨	2.81	28
群馬	2.54	29
徳島	2.50	30
福井	2.40	31
三重	2.40	31
長野	2.38	33
大分	2.35	34
青森	2.33	35
島根	2.26	36
栃木	2.25	37
新潟	2.22	38
石川	2.22	38
宮城	1.97	40
富山	1.96	41
北海道	1.92	42
秋田	1.86	43
岐阜	1.85	44
福島	1.74	45
山形	1.57	46
岩手	1.19	47



<参考> 検挙人員に占める少年の割合(高知県:H28年)



年次:平成27年

<グラフ>出典:犯罪統計書

出典:社会生活統計指標2017(犯罪統計(警察庁)、推計人口(総務省))

(県警察本部捜査第一課)

計算式:少年刑法犯検挙人員(千人当たり)=少年刑法犯検挙人員÷総人口(14~19歳)

参考:本県は全国平均の122.43%