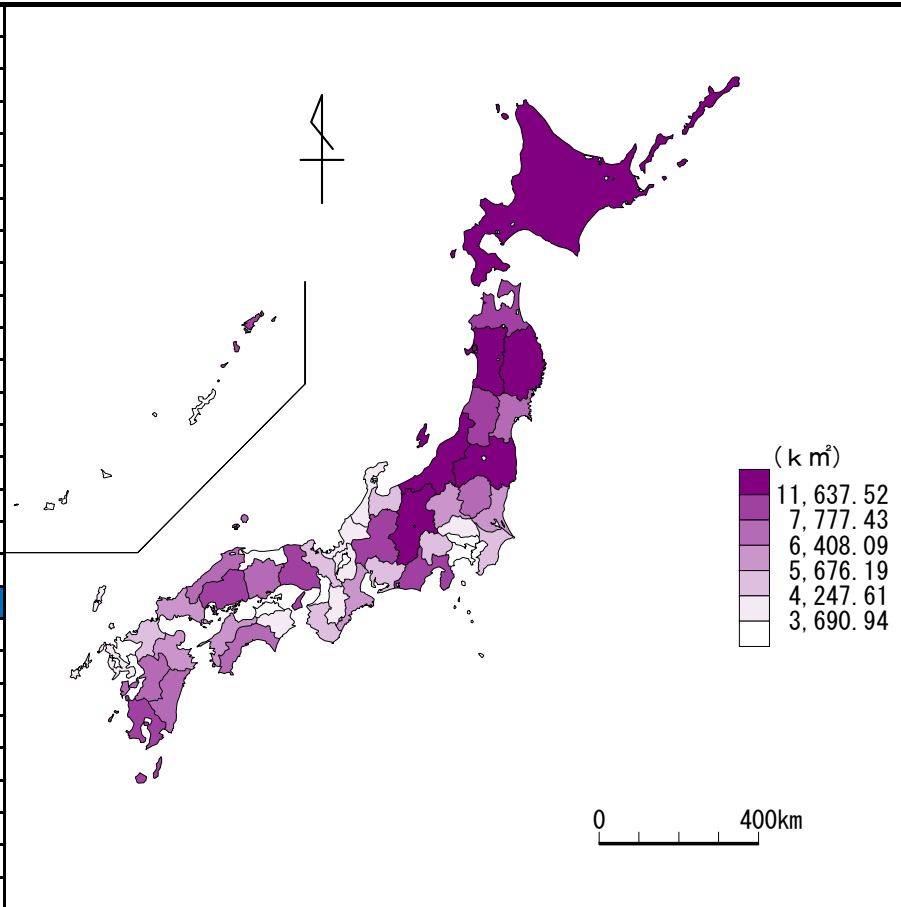
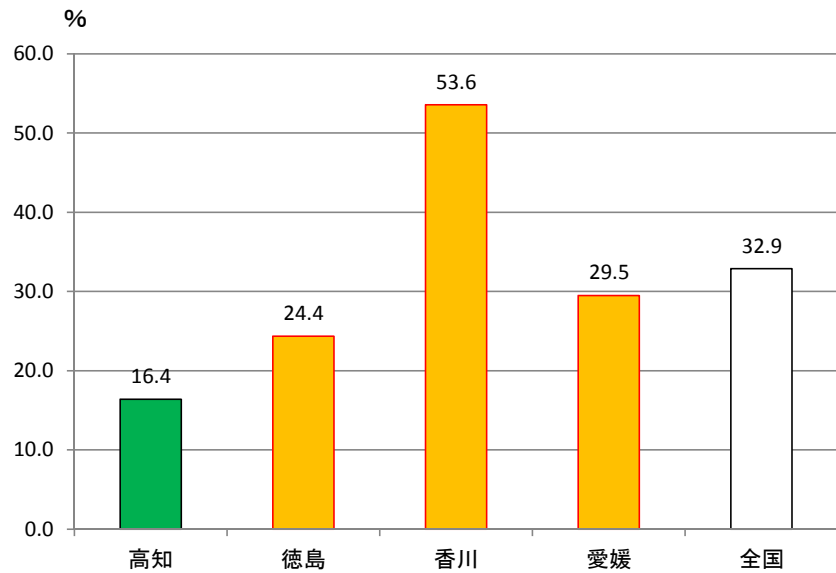


1 総面積

都道府県名	km ²	順位
北海道	78,420.76	1
岩手	15,275.01	2
福島	13,783.74	3
長野	13,561.56	4
新潟	12,584.18	5
秋田	11,637.52	6
岐阜	10,621.29	7
青森	9,645.56	8
山形	9,323.15	9
鹿児島	9,186.99	10
広島	8,479.47	11
兵庫	8,400.93	12
静岡	7,777.43	13
宮崎	7,735.31	14
熊本	7,409.44	15
宮城	7,282.22	16
岡山	7,114.47	17
高知	7,103.93	18
島根	6,708.04	19
栃木	6,408.09	20
群馬	6,362.28	21
大分	6,340.74	22
山口	6,112.34	23
茨城	6,097.12	24
三重	5,774.41	25
愛媛	5,676.19	26
愛知	5,172.90	27
千葉	5,157.64	28
福岡	4,986.40	29
和歌山	4,724.71	30
京都	4,612.19	31
山梨	4,465.27	32
富山	4,247.61	33
福井	4,190.49	34
石川	4,186.09	35
徳島	4,146.79	36
長崎	4,132.20	37
滋賀	4,017.38	38
埼玉	3,797.75	39
奈良	3,690.94	40
鳥取	3,507.13	41
佐賀	2,440.68	42
神奈川	2,415.92	43
沖縄	2,281.14	44
東京	2,191.00	45
大阪	1,905.14	46
香川	1,876.73	47
全国	372,968.31	-



〈参考〉 可住地面積割合(四国:H28年)



年次:平成28年10月1日時点

出典:社会生活統計指標2018(総務省統計局)

備考:北方地域及び竹島を除く総面積

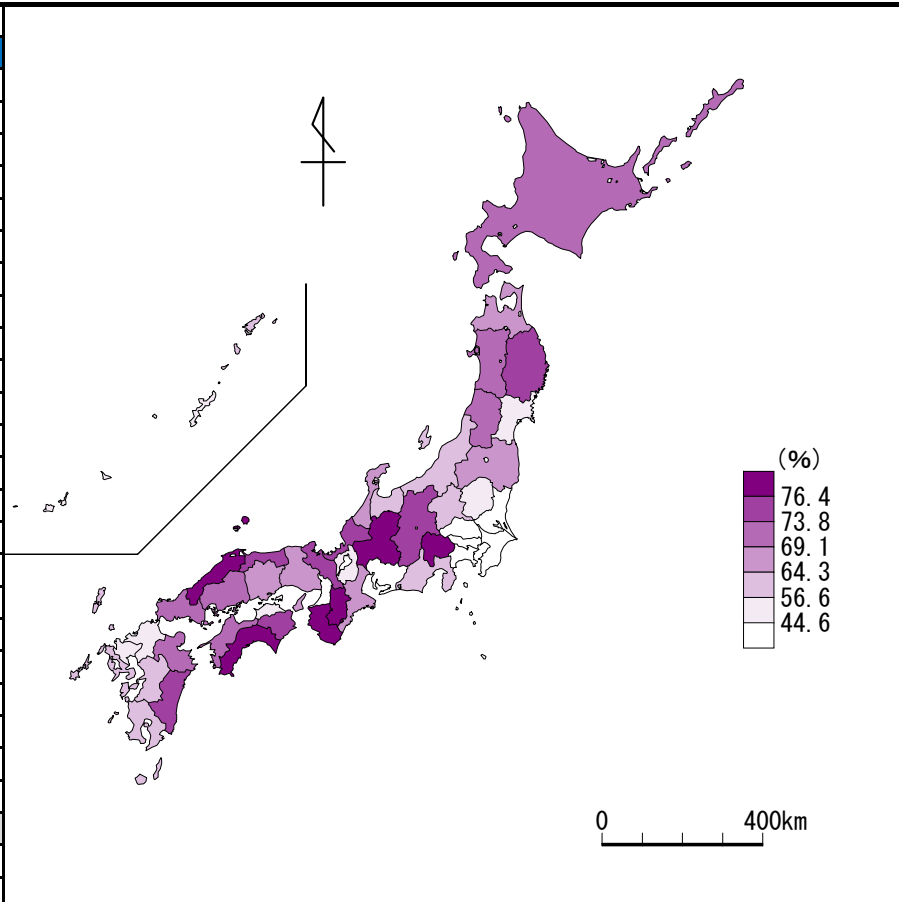
参考:本県は全国総面積の1.9%

〈グラフ〉 可住地面積割合=可住地面積÷総面積×100

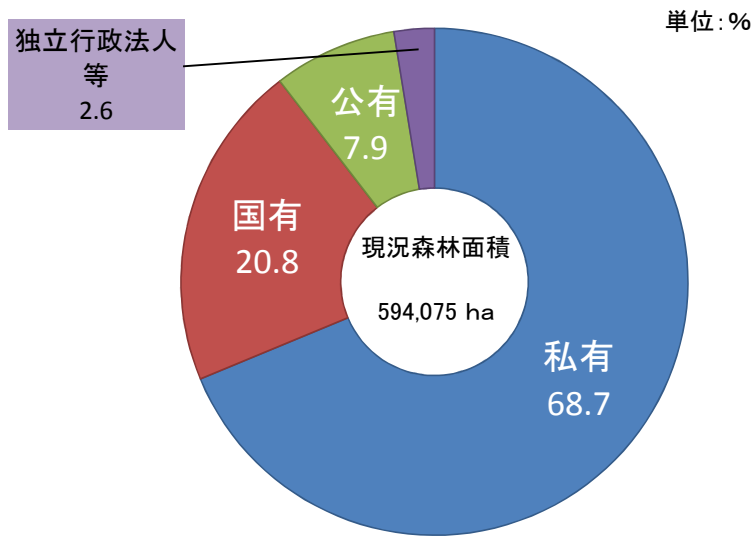
可住地面積とは、北方地域及び竹島を除いた総面積から林野面積と主要湖沼面積(面積1平方キロメートル以上の湖沼で人工湖以外)を差し引いたもの。

2 森林面積割合

都道府県名	%	順位
高知	83.6	1
岐阜	79.2	2
島根	78.3	3
山梨	78.2	4
奈良	76.8	5
和歌山	76.4	6
宮崎	76.1	7
長野	76.1	8
岩手	75.7	9
徳島	75.6	10
京都	74.3	11
福井	74.0	12
鳥取	73.8	13
広島	72.7	14
山口	72.1	15
秋田	71.8	16
大分	71.6	17
北海道	70.6	18
愛媛	70.5	19
山形	69.1	20
岡山	68.8	21
福島	68.5	22
兵庫	66.9	23
石川	66.6	24
全国	66.5	-
青森	65.1	25
三重	64.3	26
群馬	64.1	27
新潟	63.9	28
鹿児島	63.8	29
静岡	63.7	30
熊本	62.3	31
長崎	59.4	32
富山	56.6	33
宮城	56.4	34
栃木	53.3	35
滋賀	50.7	36
沖縄	48.7	37
香川	46.4	38
佐賀	45.3	39
福岡	44.6	40
愛知	42.2	41
神奈川	38.8	42
東京	35.3	43
埼玉	31.9	44
茨城	31.2	45
千葉	30.8	46
大阪	30.2	47



〈参考〉 保有形態別森林面積割合(高知県:H27年)



年次:平成27年

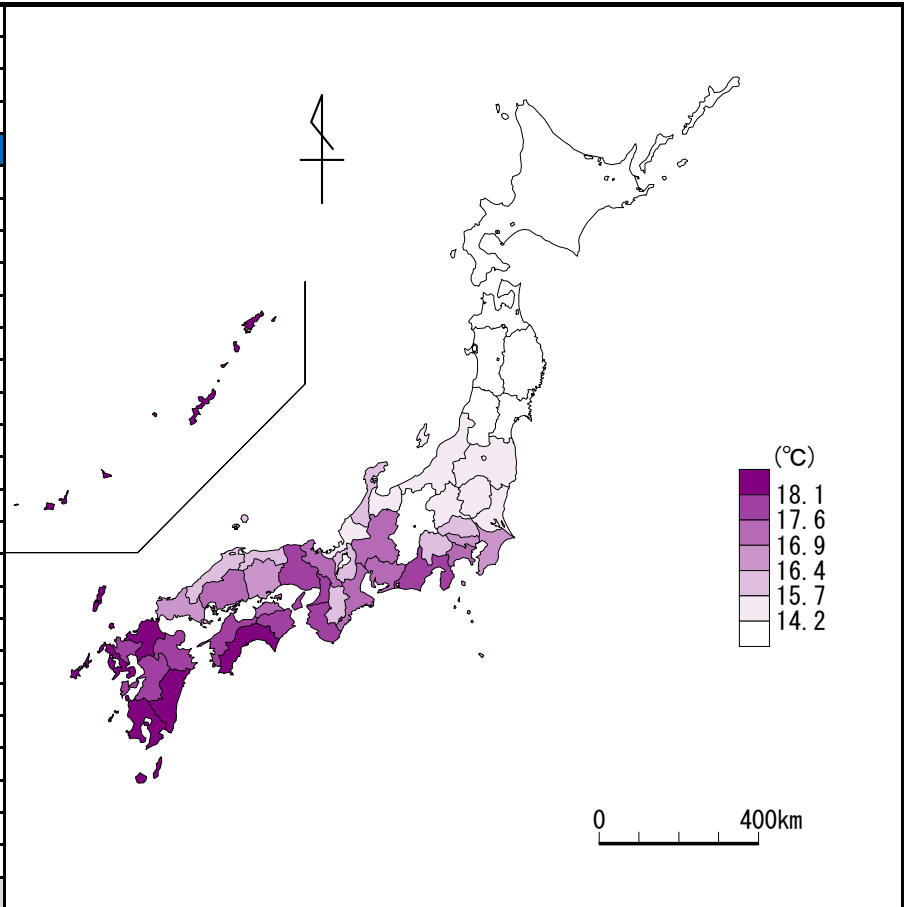
出典:農林業センサス(農林水産省)、社会生活統計指標2017(総務省統計局)

計算式:森林面積割合=現況森林面積÷総面積(北方地域及び竹島を除く)×100

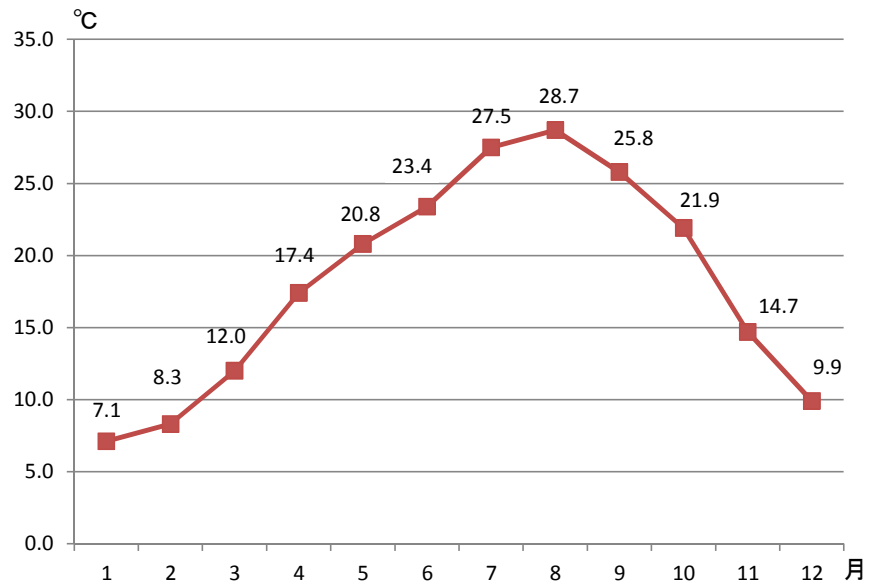
参考:本県は全国平均の125.75%

3 年平均気温

都道府県名	°C	順位
沖縄	24.1	1
鹿児島	19.6	2
宮崎	18.6	3
高知	18.1	4
福岡	18.1	4
長崎	18.1	4
熊本	18.0	7
佐賀	17.9	8
兵庫	17.8	9
大阪	17.7	10
和歌山	17.7	10
静岡	17.6	12
徳島	17.6	12
愛媛	17.6	12
大分	17.6	12
香川	17.5	16
広島	17.2	17
京都	17.1	18
愛知	17.0	19
神奈川	16.9	20
岐阜	16.9	20
三重	16.9	20
千葉	16.8	23
岡山	16.6	24
山口	16.5	25
東京	16.4	26
全国	16.2	-
奈良	16.0	27
鳥取	16.0	27
埼玉	15.9	29
島根	15.9	29
滋賀	15.8	31
石川	15.7	32
山梨	15.7	32
群馬	15.6	34
福井	15.6	34
富山	15.2	36
茨城	14.8	37
栃木	14.8	37
新潟	14.5	39
福島	14.2	40
宮城	13.5	41
長野	13.1	42
山形	12.7	43
秋田	12.5	44
岩手	11.2	45
青森	11.0	46
北海道	9.3	47



〈参考〉 月別平均気温(高知市:H28年)



年次: 平成28年

〈グラフ〉 出典: 気象庁ホームページより

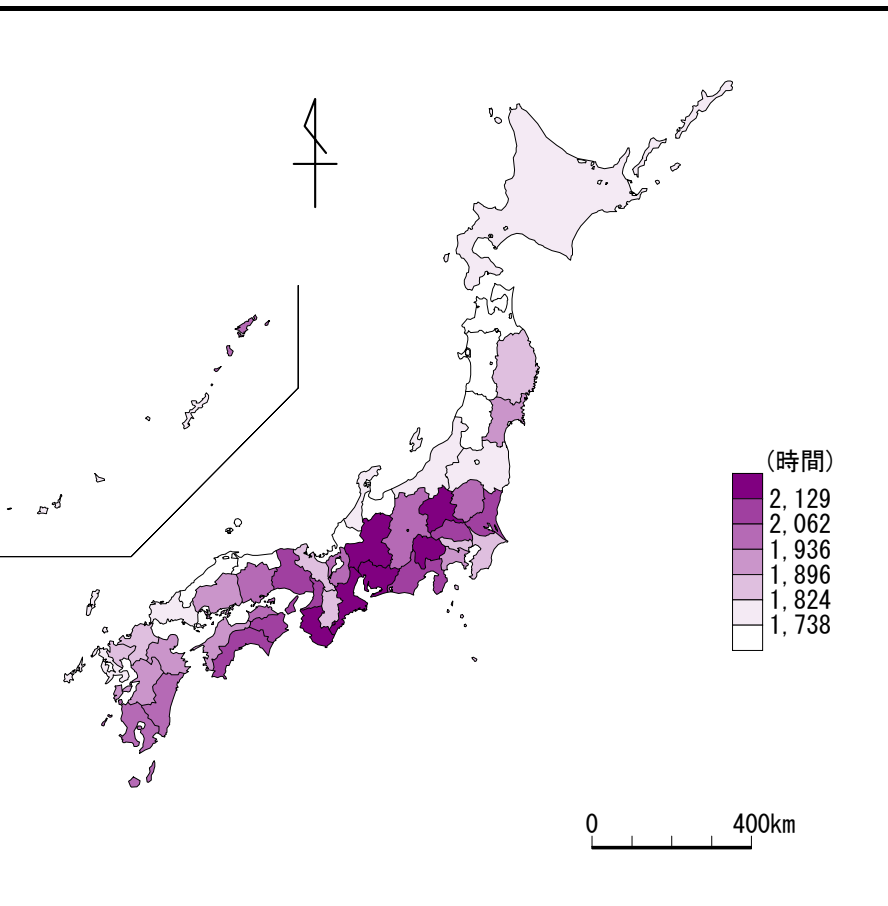
出典: 社会生活統計指標2018(総務省統計局)

備考: 各都道府県の県庁所在都市の気象官署における所定の観測地点のものである。

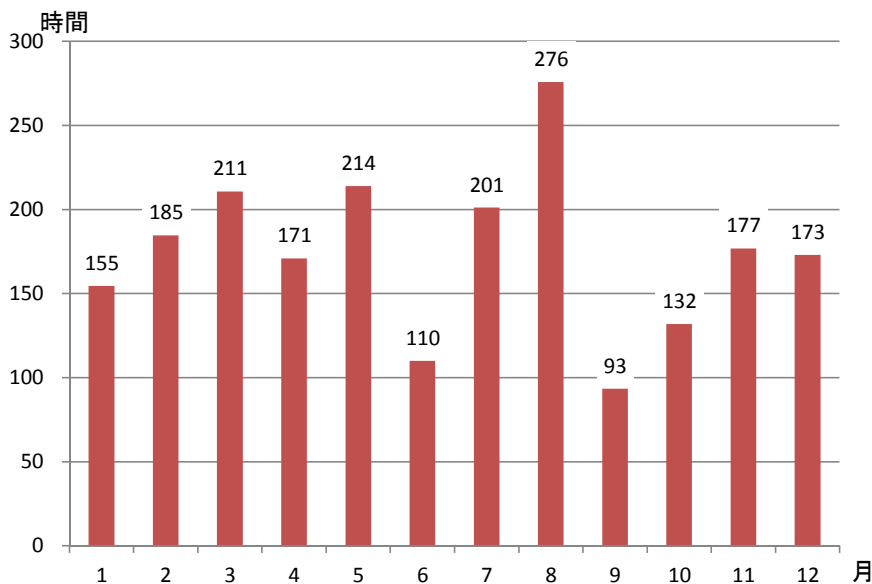
ただし、東京都は千代田区、埼玉県は熊谷市、滋賀県は彦根市を使用。

4 年間日照時間

都道府県名	時間	順位
山梨	2,188	1
愛知	2,168	2
和歌山	2,155	3
三重	2,144	4
岐阜	2,135	5
群馬	2,129	6
大阪	2,127	7
兵庫	2,115	8
静岡	2,099	9
徳島	2,099	9
高知	2,097	11
埼玉	2,071	12
茨城	2,062	13
宮崎	2,051	14
香川	2,029	15
長野	2,022	16
滋賀	2,013	17
岡山	1,996	18
鹿児島	1,946	19
栃木	1,936	20
神奈川	1,935	21
熊本	1,932	22
愛媛	1,925	23
全国	1,921	-
大分	1,913	24
広島	1,897	25
宮城	1,896	26
奈良	1,887	27
佐賀	1,863	28
千葉	1,857	29
京都	1,847	30
東京	1,842	31
福岡	1,832	32
岩手	1,824	33
北海道	1,819	34
福島	1,818	35
石川	1,802	36
長崎	1,782	37
山口	1,781	38
沖縄	1,757	39
新潟	1,738	40
福井	1,733	41
鳥取	1,713	42
山形	1,683	43
富山	1,680	44
秋田	1,674	45
島根	1,664	46
青森	1,622	47



〈参考〉 月別日照時間(高知市:H28年)



〈グラフ〉 出典:気象庁ホームページより

年次:平成28年

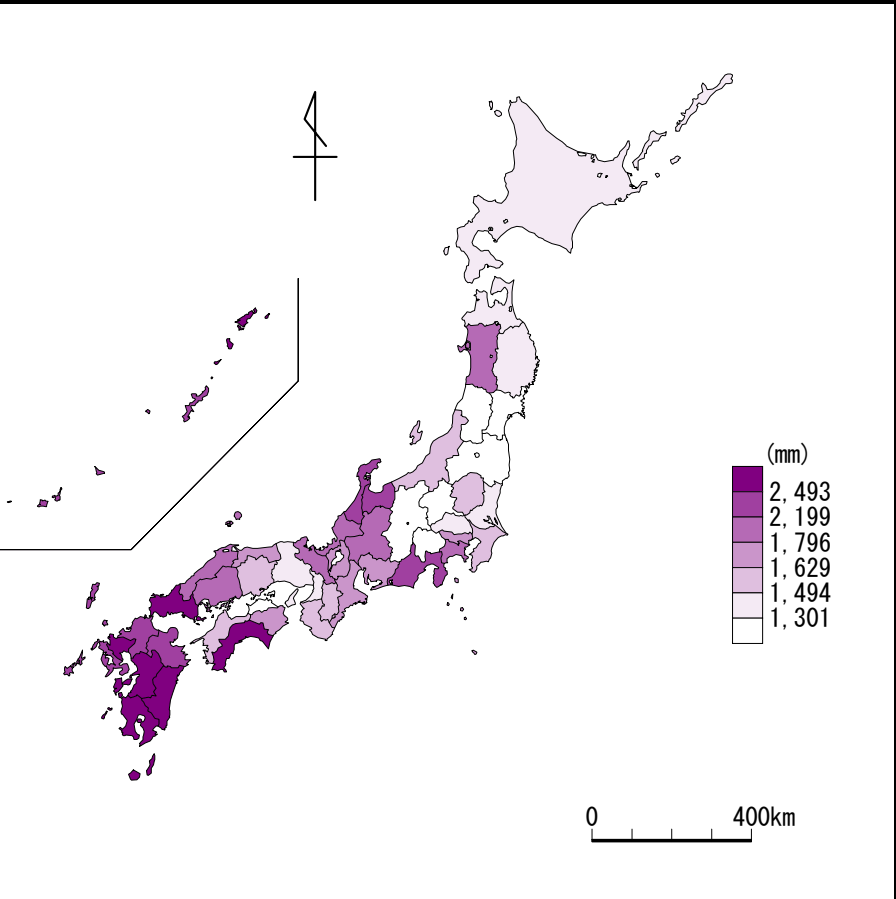
出典:社会生活統計指標2018(総務省統計局)

備考:各都道府県の県庁所在都市の気象官署における所定の観測地点のものである。

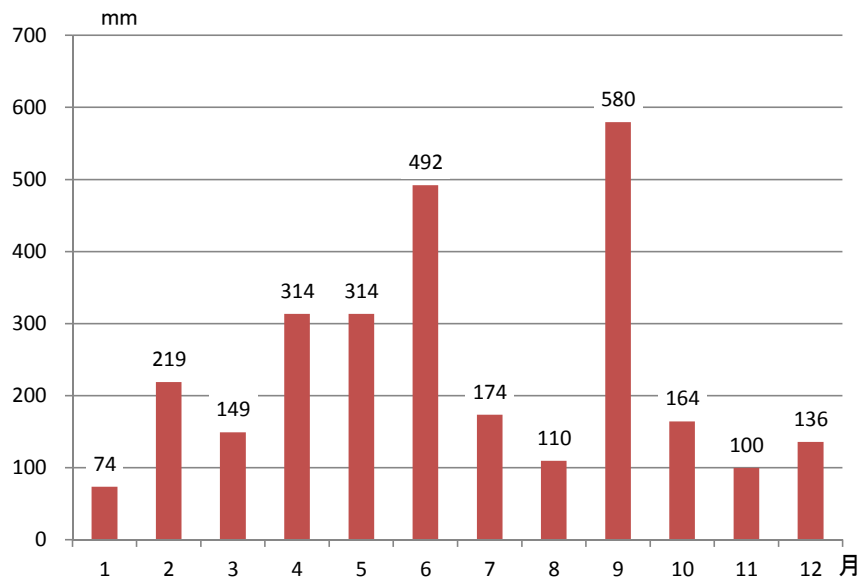
ただし、東京都は千代田区、埼玉県は熊谷市、滋賀県は彦根市を使用。

5 年間降水量

都道府県名	mm	順位
鹿児島	3,286	1
宮崎	2,952	2
高知	2,823	3
佐賀	2,586	4
熊本	2,504	5
山口	2,493	6
静岡	2,442	7
福岡	2,421	8
石川	2,391	9
沖縄	2,368	10
富山	2,336	11
長崎	2,293	12
大分	2,199	13
広島	2,124	14
福井	2,027	15
岐阜	1,988	16
神奈川	1,970	17
京都	1,840	18
全国	1,822	-
島根	1,800	19
秋田	1,796	20
鳥取	1,795	21
三重	1,786	22
東京	1,779	23
徳島	1,715	24
愛知	1,686	25
滋賀	1,629	26
千葉	1,605	27
栃木	1,592	28
愛媛	1,584	29
岡山	1,513	30
和歌山	1,508	31
新潟	1,499	32
奈良	1,494	33
大阪	1,454	34
茨城	1,426	35
青森	1,390	36
北海道	1,360	37
兵庫	1,347	38
岩手	1,318	39
埼玉	1,301	40
香川	1,286	41
群馬	1,249	42
山形	1,244	43
宮城	1,209	44
福島	1,172	45
山梨	1,125	46
長野	923	47



〈参考〉 月別降水量(高知市:H28年)



〈グラフ〉 出典:気象庁ホームページより

年次:平成28年

出典:社会生活統計指標2018(総務省統計局)

備考:各都道府県の県庁所在都市の気象官署における所定の観測地点のものである。

ただし、東京都は千代田区、埼玉県は熊谷市、滋賀県は彦根市を使用。

参考:本県は全国平均の154.95%