

平成 27 年度

# 高 知 県 の 水 道

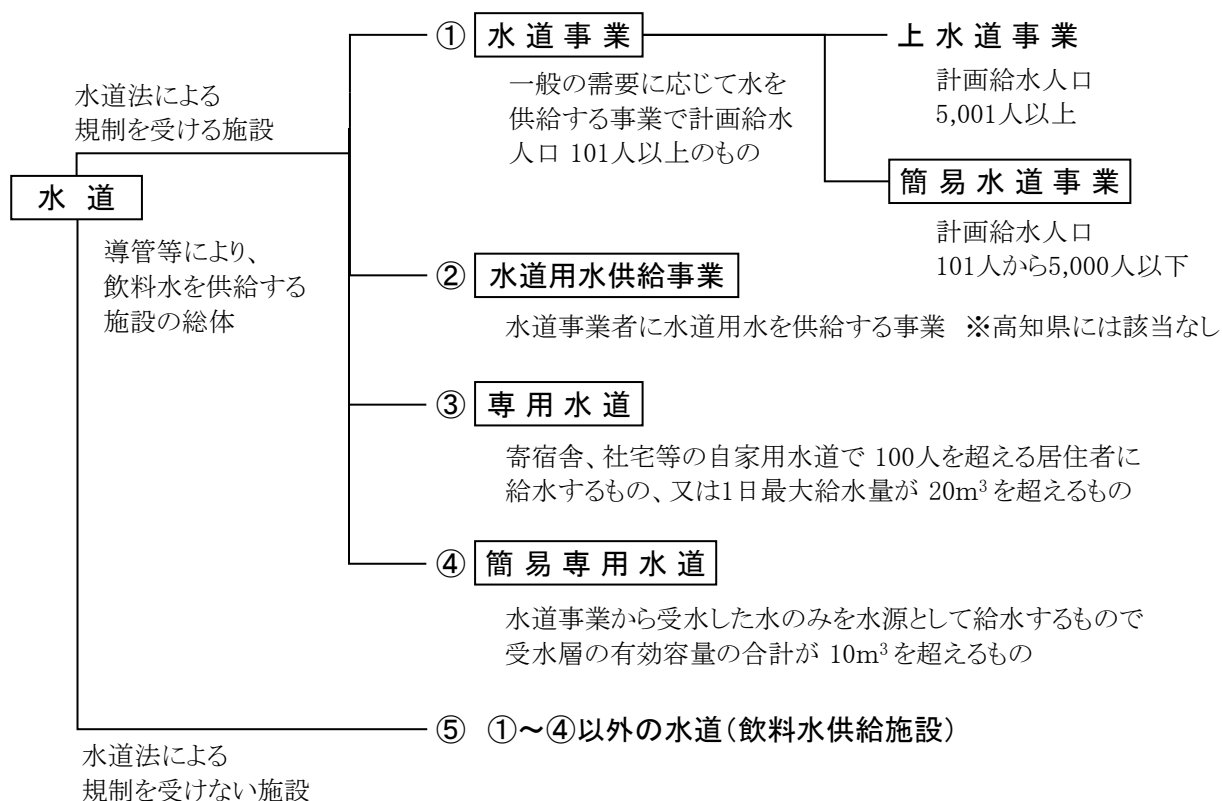
(平成28年3月31日現在)

## 目次

1 水道の普及状況	1
1-1 水道普及率の推移	2
1-2 種類別普及状況	3
1-3 水道箇所数の推移	4
1-4 水道事業の規模別箇所数	5
2 水道の統計資料	
2-1 市町村別水道普及表	7
2-2 給水の状況	11
2-3 水道料金	17
2-4 管路の状況	20
2-5 上水道事業箇所別表	23
2-6 簡易水道事業箇所別表	25
2-7 専用水道箇所別表	31
3 平成27年度 水道事業認可	33
4 第三者委託の実施状況	35

# 用語の説明

## 1 水道の区分



## 2 用語の定義

- (1) 行政区域内人口 平成28年3月31日時点(市町村振興課による)
- (2) 計画給水人口 事業計画において定める給水人口
- (3) 現在給水人口 実際に給水を行っている人口(水道事業及び専用水道から給水を受けている人口)

(4) 水道普及率 =  $\frac{\text{現在給水人口}}{\text{行政区域内人口}} \times 100 (\%)$   
※専用水道については、自己水源のみによるものを現在給水人口に算定する。

- (5) 給水量 水道事業者等が自己の給水区域に対して給水する水量

1人1日最大給水量 =  $\frac{\text{1日最大給水量}}{\text{現在給水人口}}$  (ℓ/人/日)

1人1日平均給水量 =  $\frac{\text{実績年間給水量}}{\text{現在給水人口} \times 365 \text{日(うるう年は366日)}}$  (ℓ/人/日)

- (6) 有収水量 料金徴収の対象となる水量

有収率 =  $\frac{\text{有収水量}}{\text{総給水量}} \times 100 (\%)$

$$(7) \text{ 給水原価} = \frac{\text{経営費用} - (\text{受託工事費} + \text{材料及び不要品売却原価} + \text{付帯事業費})}{\text{年間有収水量}}$$

$$\text{供給単価} = \frac{\text{給水収益}}{\text{年間有収水量}}$$

(注) 給水原価は水道水 1m<sup>3</sup> 作るのにかかった費用であり、供給単価は水道水 1m<sup>3</sup> を小売りしている値段といえる。

### 3 用語の省略表記

(1) 経営の種別

「公」: 市町村営 「組」: 地元組合営 「私」: 民間企業経営

(2) 原水の種別

「表」: 表流水 「貯」: 貯水 「伏」: 伏流水  
「浅」: 浅井戸 「深」: 深井戸 「湧」: 湧水  
「受」: 受水

(3) 浄水方法

「緩ろ」: 緩速ろ過 「急ろ」: 急速ろ過 「膜ろ」: 膜ろ過 「消毒」: 消毒のみ

(4) 配水方法

「自然」: 自然流下方式 「加圧」: 加圧ポンプ方式

(5) 水道料金体系

「用途」: 用途別 「口径」: 口径別 「単一」: 単一制 「定額」: 定額制

(6) 施設の専用・兼用の別(専用水道)

「専用」: 浄水施設が飲用のみの専用施設であるもの  
「原兼」: 原水をそのまま工場用及び飲用にも供給するもの  
「浄兼」: 工場用に一括して浄化したものを飲用にも供給するもの

# 1 水道の普及状況

平成27年度末現在の県内の給水人口は、684,564人で、県総人口734,899人に対する普及率は93.2%である。前年度から0.2%の増となっているが、全国平均普及率97.9%と比較して低い水準になっている。

市・町・村別の普及率は、市部94.3%、町部87.3%、村部94.4%となっている。特に山間部では、集落が分散しているうえに、急峻な山岳地帯にあることから、今後も普及率の大幅な向上は見込めないと思われる。

なお、水道法の適用を受けない給水人口50人以上の飲料水供給施設により、給水を受けている人口は7,495人で、これを加えた普及率は94.2%になる。

## 全国の水道普及状況

(平成28年3月31日現在 単位:人)

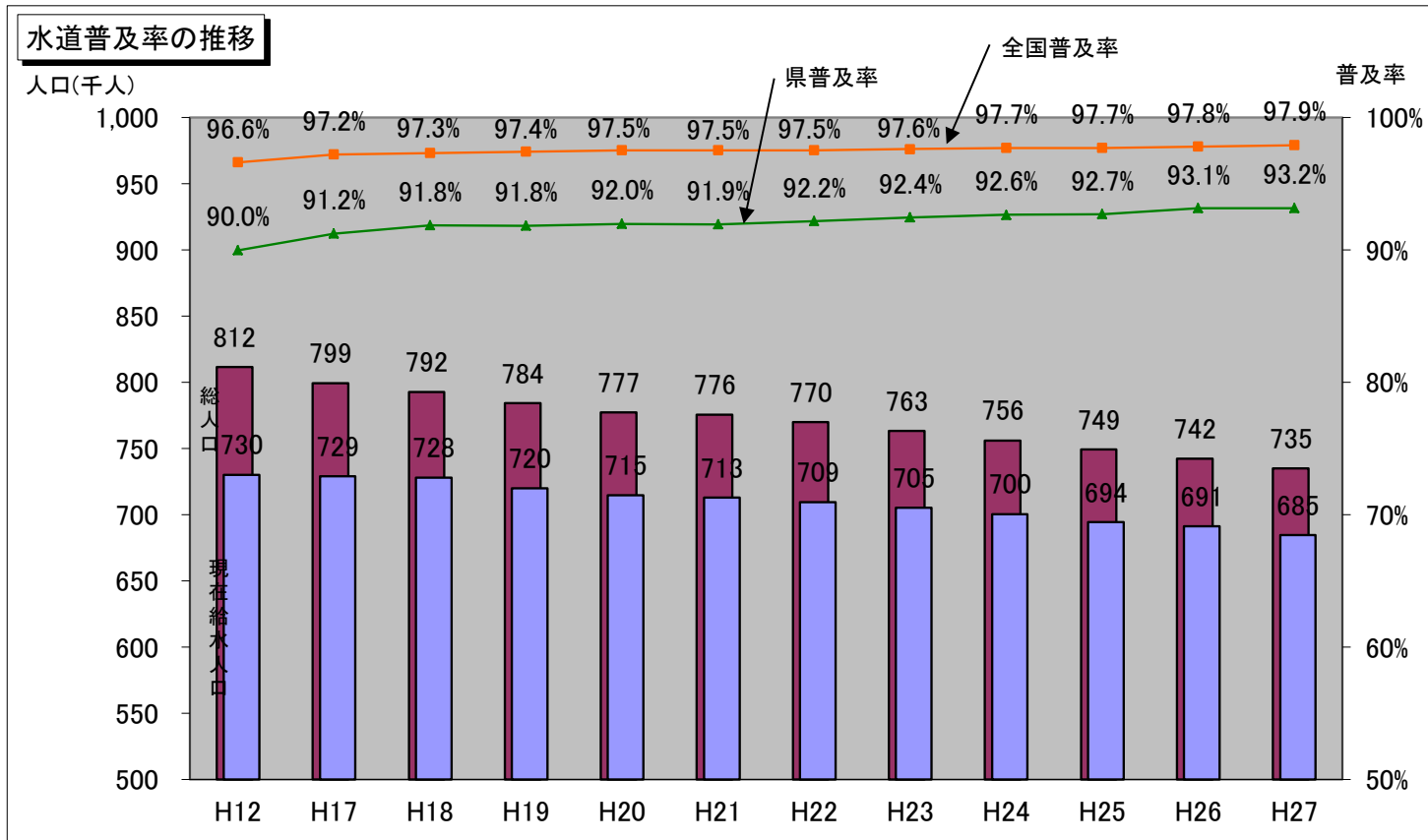
都道府県名	総人口 (A)	現在給水人口				普及率 B/A(%)	順位
		上水道	簡易水道	専用水道	合計(B)		
北海道	5,352,841	4,907,301	336,162	21,024	5,264,487	98.3	22
青森	1,296,997	1,211,965	50,840	1,148	1,263,953	97.5	26
岩手	1,271,822	1,085,881	101,544	4,002	1,191,427	93.7	39
宮城	2,316,598	2,254,591	35,454	2,624	2,292,669	99.0	17
秋田	1,013,528	793,211	124,560	3,840	921,611	90.9	46
山形	1,121,936	1,065,518	41,548	305	1,107,371	98.7	20
福島	1,902,436	1,679,062	90,582	4,127	1,773,771	93.2	40
茨城	2,908,793	2,665,584	63,526	5,914	2,735,024	94.0	37
栃木	1,994,223	1,844,190	42,742	22,309	1,909,241	95.7	32
群馬	1,968,373	1,854,331	101,741	1,789	1,957,861	99.5	11
埼玉	7,268,405	7,229,859	15,299	5,130	7,250,288	99.8	7
千葉	6,229,358	5,870,716	6,458	49,775	5,926,949	95.1	34
東京	13,575,092	13,534,493	16,621	23,535	13,574,649	100.0	1
神奈川	9,129,317	9,096,123	15,244	5,617	9,116,984	99.9	4
新潟	2,289,806	2,123,815	148,249	3,617	2,275,681	99.4	12
富山	1,063,070	948,866	37,126	3,246	989,238	93.1	43
石川	1,151,012	1,089,230	44,812	2,418	1,136,460	98.7	19
福井	795,962	707,628	55,915	1,128	764,671	96.1	31
山梨	845,488	673,753	153,303	3,183	830,239	98.2	23
長野	2,086,023	1,905,647	154,035	2,081	2,061,763	98.8	18
岐阜	2,024,419	1,771,249	160,511	5,575	1,937,335	95.7	33
静岡	3,690,101	3,540,511	90,560	22,860	3,653,931	99.0	15
愛知	7,487,437	7,413,546	48,102	14,305	7,475,953	99.8	5
三重	1,844,338	1,775,449	60,495	1,295	1,837,239	99.6	9
滋賀	1,418,035	1,357,401	50,140	3,408	1,410,949	99.5	10
京都	2,607,933	2,474,648	123,942	1,212	2,599,802	99.7	8
大阪	8,832,298	8,829,746	565	1,310	8,831,621	100.0	2
兵庫	5,521,868	5,435,927	74,605	2,410	5,512,942	99.8	6
奈良	1,365,152	1,321,440	34,449	159	1,356,048	99.3	14
和歌山	985,947	876,516	79,827	1,653	957,996	97.2	28
鳥取	576,278	474,034	85,326	3,164	562,524	97.6	24
島根	689,986	527,741	139,137	767	667,645	96.8	30
岡山	1,916,261	1,770,205	125,449	1,045	1,896,699	99.0	16
広島	2,856,582	2,606,351	77,064	9,837	2,693,252	94.3	36
山口	1,396,205	1,210,979	84,085	5,568	1,300,632	93.2	41
徳島	751,615	656,987	54,686	16,399	728,072	96.9	29
香川	972,675	953,322	12,702	330	966,354	99.4	13
愛媛	1,410,547	1,215,824	76,147	20,016	1,311,987	93.0	44
高知	734,899	560,016	122,152	2,396	684,564	93.2	42
福岡	5,095,501	4,732,185	26,523	30,216	4,788,924	94.0	38
佐賀	838,948	780,246	14,792	2,112	797,150	95.0	35
長崎	1,366,317	1,106,060	228,232	11,645	1,345,937	98.5	21
熊本	1,779,761	1,369,507	171,952	12,413	1,553,872	87.3	47
大分	1,160,523	943,104	102,673	15,152	1,060,929	91.4	45
宮崎	1,102,322	990,633	79,177	2,042	1,071,852	97.2	27
鹿児島	1,667,931	1,370,766	240,751	16,404	1,627,921	97.6	25
沖縄	1,427,431	1,390,081	37,007	12	1,427,100	100.0	3
合計	127,102,390	119,996,238	4,036,812	370,517	124,403,567	97.9	
平成26年度	127,069,234	119,672,904	4,195,517	397,709	124,266,130	97.8	

(厚生労働省・水道の基本統計より)

### 1-1 水道普及率の推移

		H12	H17	H18	H19	H20	H21	H22	H23	H24	H25	H26	H27	
総人口 (A)		811,510	799,121	792,419	784,038	777,090	775,598	769,760	763,055	755,994	749,141	742,264	734,899	
現在給水人口 (B)		730,090	728,842	727,754	719,958	714,641	712,863	709,430	705,299	700,326	694,282	691,273	684,564	
普及率(B/A) (%)		90.0%	91.2%	91.8%	91.8%	92.0%	91.9%	92.2%	92.4%	92.6%	92.7%	93.1%	93.2%	
同 上 内 訳	上水道	箇所数	24	23	21	20	20	18	18	18	18	18	18	
		現在給水人口	546,542	571,460	575,989	574,836	571,505	571,517	569,531	567,430	568,819	565,879	563,325	560,016
	簡易水道	箇所数	272	254	248	246	244	241	240	240	236	236	234	233
		現在給水人口	179,844	153,193	147,789	141,342	139,313	137,258	136,062	133,913	128,971	125,908	124,185	122,152
	専用水道	箇所数	17	24	29	34	36	39	39	39	39	40	41	40
		現在給水人口	3,704	4,189	3,976	3,780	3,823	4,088	3,837	3,956	2,536	2,495	3,763	3,675
全国普及率 (%)		96.6%	97.2%	97.3%	97.4%	97.5%	97.5%	97.5%	97.6%	97.7%	97.7%	97.8%	97.9%	

(注) 専用水道の給水人口は、自己水源によるもののみ。



## 1-2 種類別普及状況

平成27年度末の上水道利用者は 560,016人で全人口の 76.2%、簡易水道利用者は 122,152人で 16.6%、専用水道利用者は3,675人で 0.5%をそれぞれ占めている。

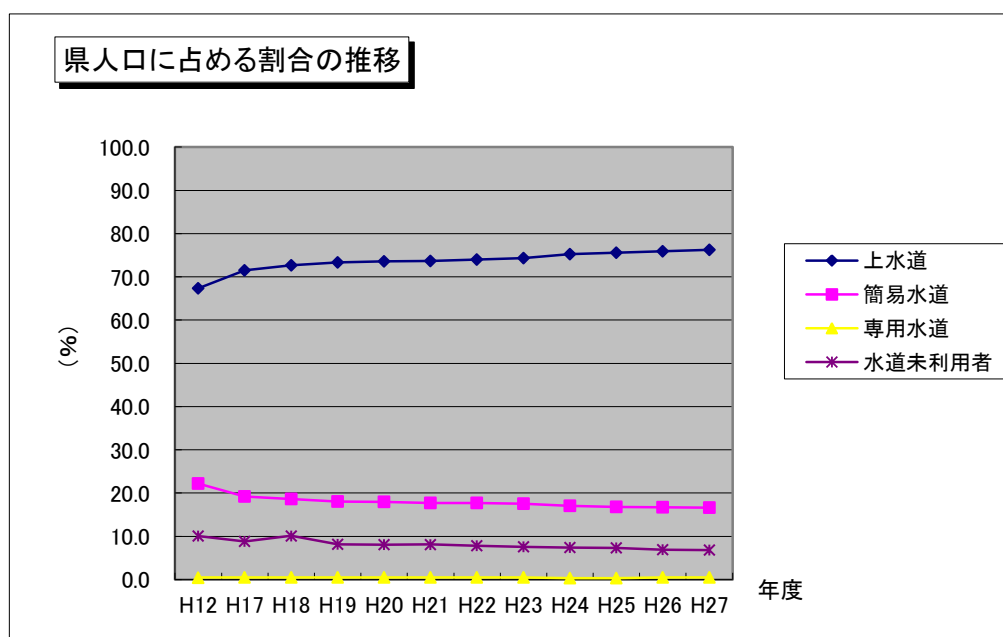
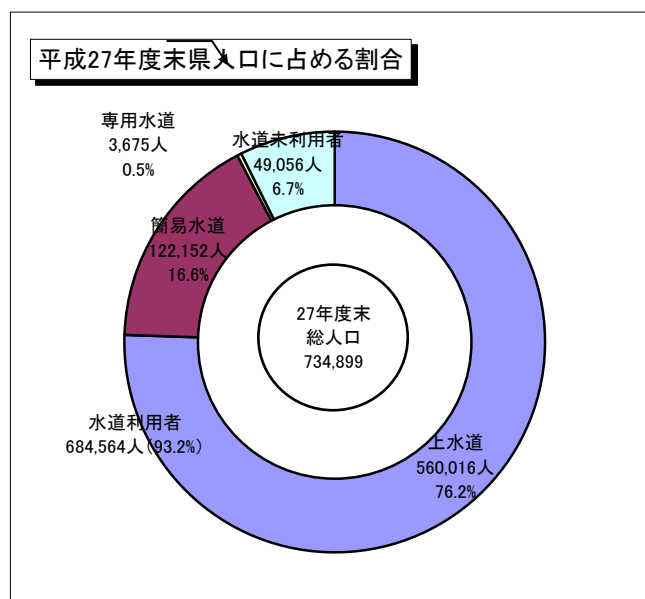
上水道は増加、簡易水道は減少、専用水道は横ばいの傾向にある。

### 平成27年度末県人口に占める割合

(単位:%)

		H12	H17	H18	H19	H20	H21	H22	H23	H24	H25	H26	H27
水道利用者	上水道	67.3	71.5	72.7	73.3	73.5	73.7	74.0	74.4	75.2	75.5	75.9	76.2
	簡易水道	22.2	19.2	18.7	18.0	17.9	17.7	17.7	17.5	17.1	16.8	16.7	16.6
	専用水道	0.5	0.5	0.5	0.5	0.5	0.5	0.5	0.5	0.3	0.3	0.5	0.5
	計	90.0	91.2	91.8	91.8	92.0	91.9	92.2	92.4	92.6	92.7	93.1	93.2
水道未利用者		10.0	8.8	10.1	8.2	8.0	8.1	7.8	7.6	7.4	7.3	6.9	6.8

注) 全体で算出したの普及率に合わせるため、計が合わない年度があります。



### 1-3 水道箇所数の推移

近年では、水道事業の施設統合が進められ、箇所数は平成15年度以降、減少傾向になっている。

また、本県水道事業を給水人口規模別の箇所数で見ると、上水道事業においては現在給水人口20,000人未満の事業数が72%に達するとともに、簡易水道事業では現在給水人口1,000人に満たない事業数が84%を超え、困難な経営を強いられる小規模事業が数多く存在することがわかる。

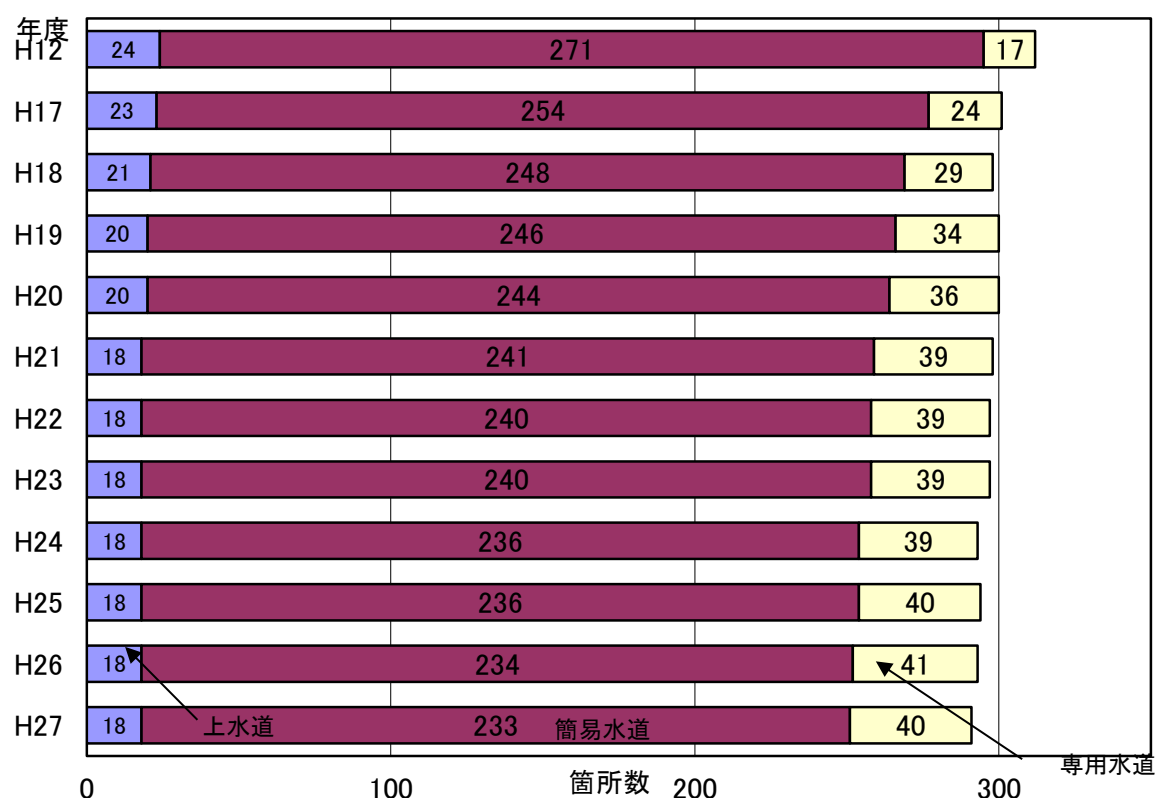
現在、経営基盤の強化等の観点から、施設統合のみならず経営統合も進められていくことから、今後も水道事業数は減少傾向で推移していくものと考えられる。

水道箇所数の推移

(単位:ヶ所)

	上水道		簡易水道			専用水道	合計
	市町村営	計	市町村営	その他	計		
H12	24	24	267	4	271	17	312
H17	23	23	251	3	254	24	301
H18	21	21	243	5	248	29	298
H19	20	20	242	4	246	34	300
H20	20	20	240	4	244	36	300
H21	18	18	239	2	241	39	298
H22	18	18	238	2	240	39	297
H23	18	18	238	2	240	39	297
H24	18	18	234	2	236	39	293
H25	18	18	234	2	236	40	294
H26	18	18	232	2	234	41	293
H27	18	18	231	2	233	40	291

水道施設数の推移





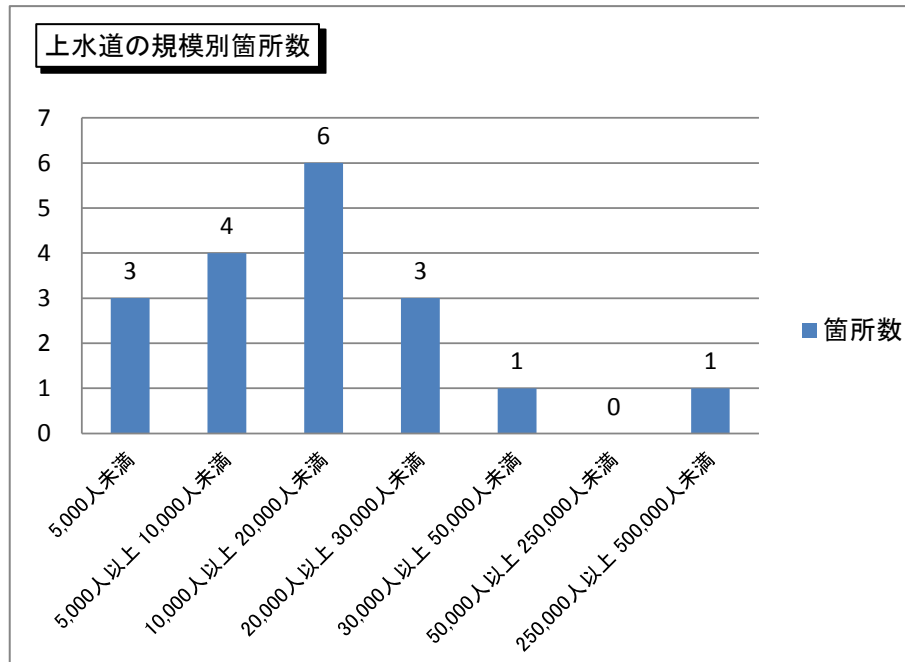
## 1-4 水道事業の規模別箇所数

### 上水道の規模別箇所数

現在給水人口

(単位:ヶ所)

5,000人未満	5,000人以上 10,000人未満	10,000人以上 20,000人未満	20,000人以上 30,000人未満	30,000人以上 50,000人未満	50,000人以上 250,000人未満	250,000人以上 500,000人未満	合計
3	4	6	3	1	0	1	18
16.67%	22.22%	33.33%	16.67%	5.56%	0.00%	5.56%	100%

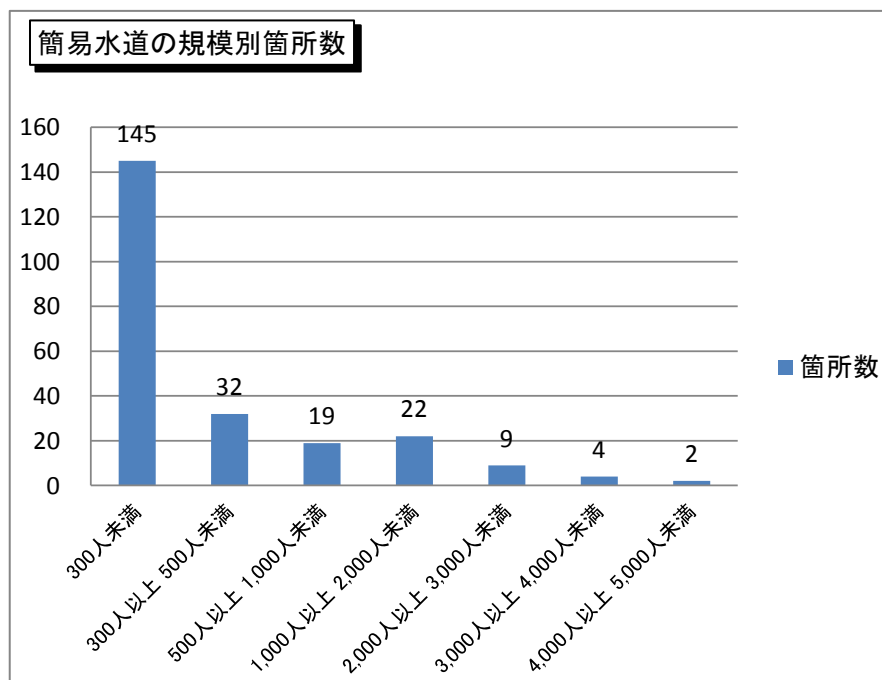


### 簡易水道の規模別箇所数

現在給水人口

(単位:ヶ所)

300人未満	300人以上 500人未満	500人以上 1,000人未満	1,000人以上 2,000人未満	2,000人以上 3,000人未満	3,000人以上 4,000人未満	4,000人以上 5,000人未満	合計
145	32	19	22	9	4	2	233
62.23%	13.73%	8.15%	9.44%	3.86%	1.72%	0.86%	100%



水道の種類別箇所数(平成28年3月31日現在)

(単位:ヶ所)

都道府県名	水道用水供給事業				上水道						簡易水道			専用水道	水道の合計	
	県営	市町村営	組合営	計	県営	市営	町営	村営	組合営	私営	計	公営	その他			計
北海道			5	5		33	58		4		95	251	1	252	521	873
青森			1	1		8	12	3	3		26	44	7	51	73	151
岩手			1	1		13	11	1	1		26	110		110	125	262
宮城	2			2		12	20	1	1		34	47	4	51	101	188
秋田						17	6				23	146	30	176	94	293
山形	4			4		12	14		2		28	60	9	69	55	156
福島			3	3		13	17	5	2		37	93	17	110	177	327
茨城	4			4		30	9	2	2		43	27	119	146	212	405
栃木	2			2		16	8		1	1	26	43	10	53	315	396
群馬	4			4		12	14	2			28	141	23	164	127	323
埼玉	1			1		35	19		4		58	17	3	20	324	403
千葉			6	6	1	29	8		5		43	3		3	894	946
東京					1	3	2				6	10		10	445	461
神奈川			1	1	2	8	10				20	13	4	17	501	539
新潟		1	2	3		26	4	2			32	237	19	256	61	352
富山	2		1	3		10	2				12	45	12	57	158	230
石川	1			1		11	8				19	59	64	123	93	236
福井	2			2		10	6				16	93	37	130	29	177
山梨			2	2		12	3	1	1		17	240	2	242	34	295
長野	1		3	4	1	29	18	10	1	6	65	166	56	222	63	354
岐阜	1			1		26	17				43	181	7	188	212	444
静岡	3		1	4		24	10		1	2	37	136	74	210	387	638
愛知	1			1		32	7		4		43	29	1	30	240	314
三重	2			2		14	12				26	76		76	162	266
滋賀	1			1		12	4		6		22	44		44	74	141
京都	1			1		16	8				24	181		181	143	349
大阪			2	2		33	9	1			43	5		5	392	442
兵庫	1	1	2	4		29	12		3		44	82	9	91	173	312
奈良	1			1		13	15	1			29	97	1	98	62	190
和歌山		2		2		11	14				25	111		111	22	160
鳥取						3	11				14	191	2	193	36	243
島根	2			2		11	1		1		13	149	2	151	32	198
岡山			4	4		15	8				23	123	1	124	64	215
広島	3			3		14	4				18	76	2	78	185	284
山口			1	1		14			1		15	106		106	72	194
徳島						8	11				19	107	11	118	52	189
香川	1		1	2		8	8				16	15		15	32	65
愛媛			2	2		23	7				30	144	1	145	147	324
高知						12	6				18	231	2	233	40	291
福岡		1	5	6		23	24		3		50	27		27	444	527
佐賀			2	2		9	6		2		17	20	35	55	76	150
長崎						28	5				33	218	10	228	150	411
熊本			1	1		15	10	1	2		28	182	41	223	239	491
大分						14	2				16	177	33	210	195	421
宮崎						10	10		1		21	134	16	150	44	215
鹿児島						23	12				35	201	44	245	105	385
沖縄	1			1		11	7	6	1		25	29	3	32	26	84
合計	41	5	46	92	5	790	489	36	52	9	1,381	4,917	712	5,629	8,208	15,310
H26年度	42	5	47	94	5	796	492	36	50	9	1,388	5,166	724	5,890	8,186	15,558

(厚生労働省・水道の基本統計より)

2-1 市町村別水道普及表

平成27年度 市町村別水道普及表

平成28年3月31日現在 上段:公営 下段:民営

(1/2)

市町村名	行政区域内 総人口 (人)	上水道			簡易水道			専用水道						普及率 (%)	飲料水供給施設 (計画給水人口50人以上)			(飲供を 含めた) 普及率 (%)				
		箇所 (ヶ所)	計画給水 人口 (人)	現在給水 人口 (人)	箇所 (ヶ所)	計画給水 人口 (人)	現在給水 人口 (人)	自己水源のみによるもの			左記以外のもの				合計							
								箇所 (ヶ所)	確認時 給水人口 (人)	現在給水 人口 (人)	箇所 (ヶ所)	確認時 給水人口 (人)	現在給水 人口 (人)		箇所 (ヶ所)	計画給水 人口 (人)	現在給水 人口 (人)		箇所 (ヶ所)	計画給水 人口 (人)	現在給水 人口 (人)	
高知市	334,035	1	332,100	316,502	6	1,600	880	8	6,445	1,491	21	1,481	955	36	340,145	318,873	95.5	1	50	35	95.6	
室戸市	14,372	1	20,000	9,659	10	6,606	3,932							11	26,606	13,591	94.6	8	497	386	95.3	
安芸市	18,100	1	23,000	14,719	5	4,950	2,726							6	27,950	17,445	96.4	3	160	105	95.3	
南国市	47,983	1	49,400	40,940				5	2,780	567	1	324	324	7	52,180	41,507	86.5	1	65	44	98.1	
土佐市	27,924	1	30,000	26,939										1	30,000	26,939	96.5	12	321	264	98.1	
須崎市	22,814	1	23,500	17,087	4	4,383	2,737							5	27,883	19,824	86.9				86.5	
宿毛市	21,449	2	33,000	17,970	5	6,611	3,335							7	39,611	21,305	99.3	2	148	90	87.3	
土佐清水市	14,523	1	9,600	7,848	16	10,481	6,273							18	20,210	14,236	98.0	3	236	123	98.9	
四万十市	34,688	1	27,000	24,936	22	9,600	6,391	1	160	140				24	36,760	31,467	90.7	9	639	325	91.7	
香南市	33,884	1	26,100	25,342	3	8,684	8,284				1			6	34,964	33,698	99.5	1	97	56	99.6	
香美市	26,743	1	15,207	13,980	15	15,788	9,906							16	30,995	23,886	89.3	12	835	417	90.9	
東洋町	2,696				3	3,755	2,658							3	3,755	2,658	98.6				102.7	
奈半利町	3,369				2	5,075	2,801							2	5,075	2,801	83.1	5	451	110	102.7	
田野町	2,802				1	3,500	2,812							1	3,500	2,812	100.4	6	427	145	87.4	
安田町	2,806				2	5,400	2,691							2	5,400	2,691	95.9				100.4	
北川村	1,377				1	1,000	881							1	1,000	881	64.0	4	332	130	100.5	
馬路村	921				3	1,558	914							3	1,558	914	99.2				100.5	
芸西村	3,871				1	3,790	3,847							1	3,790	3,847	99.4				100.4	
本山町	3,564				6	6,080	3,223							6	6,080	3,223	90.4				100.4	
大豊町	4,145				10	4,975	2,355	1	0	0				11	4,975	2,355	56.8	4	283	107	93.4	
																			1	68	47	61.0
																			4	243	128	61.0

平成28年3月31日現在 上段:公営 下段:民営

市町村名	行政区域内 総人口 (人)	上水道			簡易水道			専用水道						合計			普及率 (%)
		箇所 (ヶ所)	計画給水 人口 (人)	現在給水 人口 (人)	箇所 (ヶ所)	計画給水 人口 (人)	現在給水 人口 (人)	自己水源のみによるもの			左記以外のもの			箇所 (ヶ所)	計画給水 人口 (人)	現在給水 人口 (人)	
								箇所 (ヶ所)	確認時 給水人口 (人)	現在給水 人口 (人)	箇所 (ヶ所)	確認時 給水人口 (人)	現在給水 人口 (人)				
土佐町	4,061				9	5,584	3,551							9	5,584	3,551	87.4
大川村	406							1	600	188				1	600	188	46.3
いの町	23,928	2	24,800	16,362	15	9,876	4,984	1	10	10				18	34,686	21,356	89.3
仁淀川町	5,882				8	4,708	3,393							8	4,708	3,393	57.7
中土佐町	7,321				9	10,649	6,535							9	10,649	6,535	89.3
佐川町	13,383	1	12,300	10,550	2	1,564	1,051							3	13,864	11,601	86.7
越知町	5,962	1	4,366	4,258	6	2,213	766							7	6,579	5,024	84.3
梶原町	3,650				4	2,991	2,316							4	2,991	2,316	63.5
日高村	5,206				2	5,520	5,206							2	5,520	5,206	100.0
津野町	6,123				10	5,715	4,353							10	5,715	4,353	71.1
四万十町	17,997	1	5,500	5,047	32	19,117	12,352							33	24,617	17,399	96.7
大月町	5,456				11	7,220	5,134							11	7,220	5,134	94.1
三原村	1,658				1	2,340	1,656							1	2,340	1,656	99.9
黒潮町	11,800	1	9,795	7,877	7	6,185	4,022							8	15,980	11,899	100.8

飲料水供給施設 (計画給水人口50人以上)			(飲供を 含めた) 普及率 (%)
箇所 (ヶ所)	計画給水 人口 (人)	現在給水 人口 (人)	
7	333	165	93.8
4	305	93	
			48.3
1	80	8	
3	217	90	91.3
10	802	399	
			75.7
30	2,426	1,057	
1	50	23	89.7
2	90	11	
6	558	379	89.5
			86.9
6	410	154	
11	870	475	76.5
			100.0
			92.5
24	1,491	1,310	
5	144	156	97.5
1	95	63	95.3
			99.9
2	160	65	101.8
1	57	47	

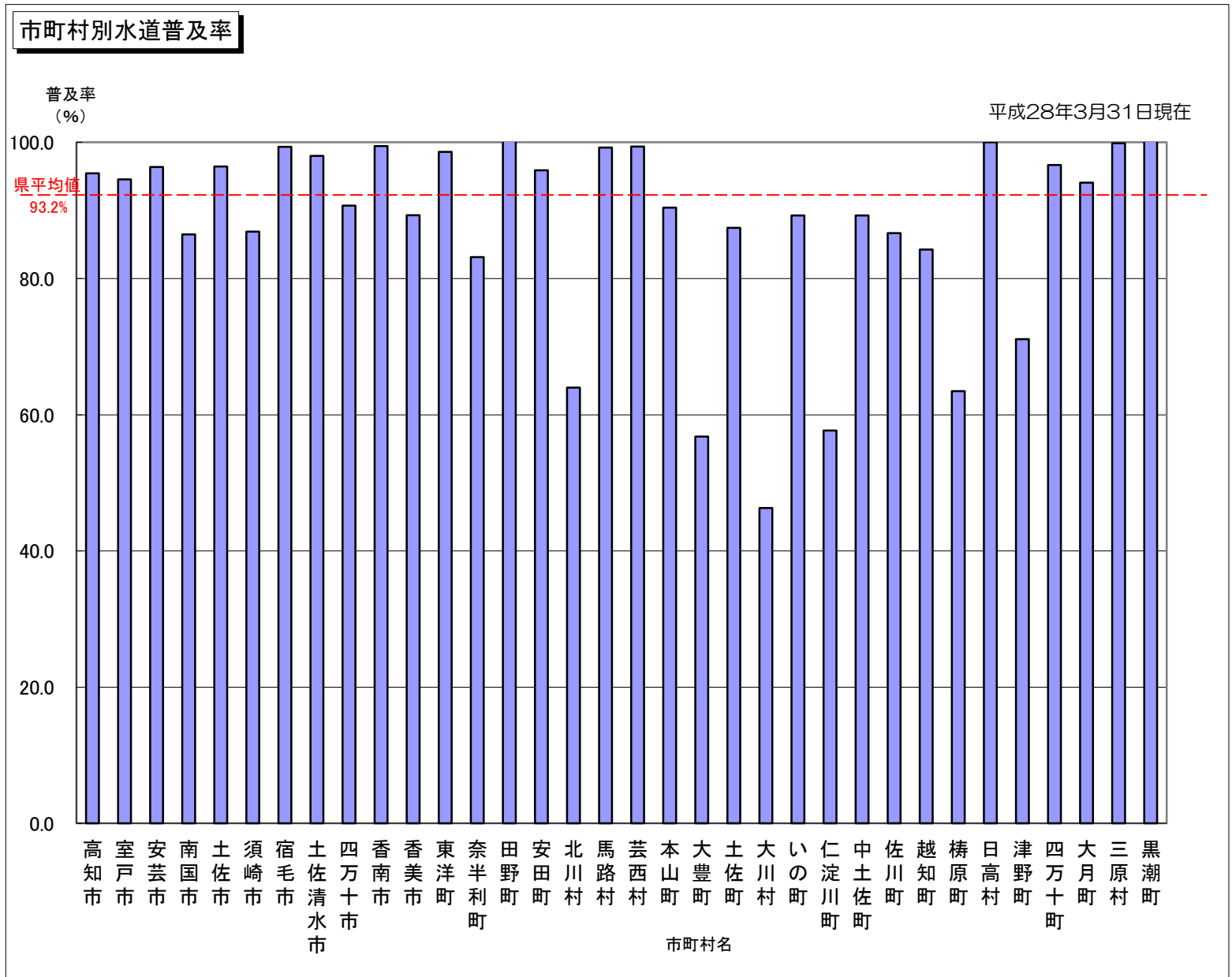
市部	596,515	12 0	588,907 0	515,922 0	86 2	68,703 309	44,464 187	14	9,385	2,198	23	1,805	1,279	137	667,304	562,771	94.3
町部	124,945	6 0	56,761 0	44,094 0	137 0	104,607 0	64,997 0	2	10	10	0	0	0	145	161,378	109,101	87.3
村部	13,439	0 0	0 0	0 0	8 0	14,208 0	12,504 0	1	600	188	0	0	0	9	14,808	12,692	94.4
総計	734,899	18 0	645,668 0	560,016 0	231 2	187,518 309	121,965 187	17	9,995	2,396	23	1,805	1,279	291	843,490	684,564	93.2

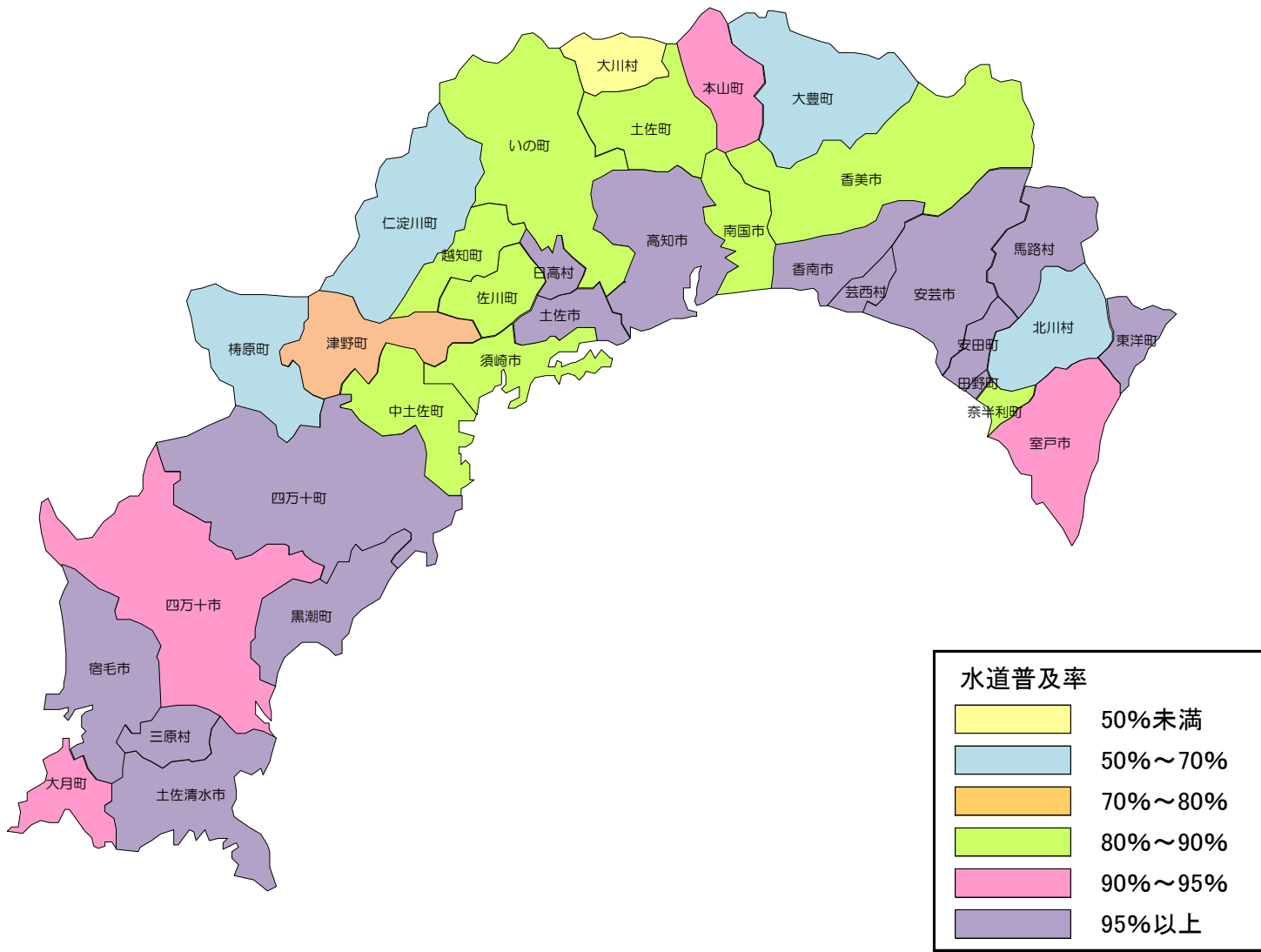
29	1,996	1,026	94.7
26	1,299	919	
47	3,254	1,738	91.4
90	6,558	3,416	
0	0	0	97.4
11	758	396	
76	5,250	2,764	94.2
127	8,615	4,731	

市町村別水道普及率

市町村名	普及率(%)
高知市	95.5
室戸市	94.6
安芸市	96.4
南国市	86.5
土佐市	96.5
須崎市	86.9
宿毛市	99.3
土佐清水市	98.0
四万十市	90.7
香南市	99.5
香美市	89.3
東洋町	98.6
奈半利町	83.1
田野町	100.4
安田町	95.9
北川村	64.0
馬路村	99.2
芸西村	99.4
本山町	90.4
大豊町	56.8
土佐町	87.4
大川村	46.3
いの町	89.3
仁淀川町	57.7
中土佐町	89.3
佐川町	86.7
越知町	84.3
梶原町	63.5
日高村	100.0
津野町	71.1
四万十町	96.7
大月町	94.1
三原村	99.9
黒潮町	100.8

6





## 2-2 給水の状況

### ① 給水量の実績

年間実績給水量は、上水道事業は昨年度比でやや減少、簡易水道事業は横ばいとなっている。これは、給水人口の減少とともに、需要者の節水意識の向上や不況による使用水量の減少が要因であると考えられる。

### ② 有収率

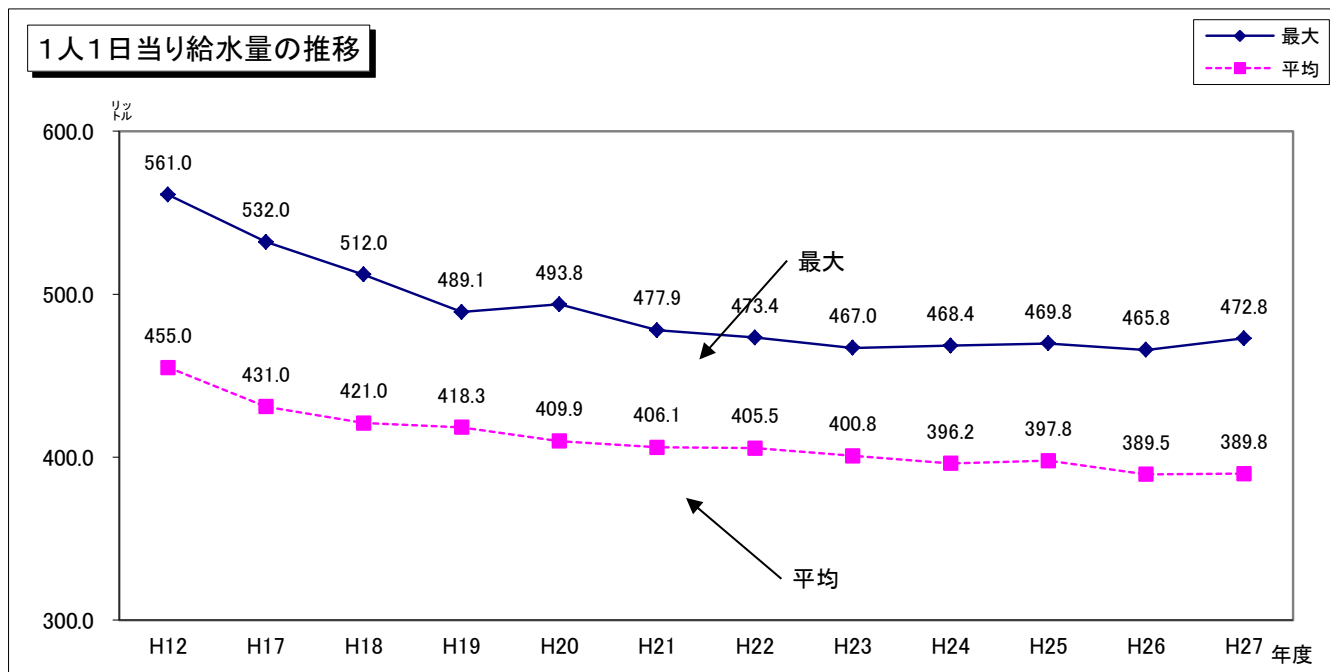
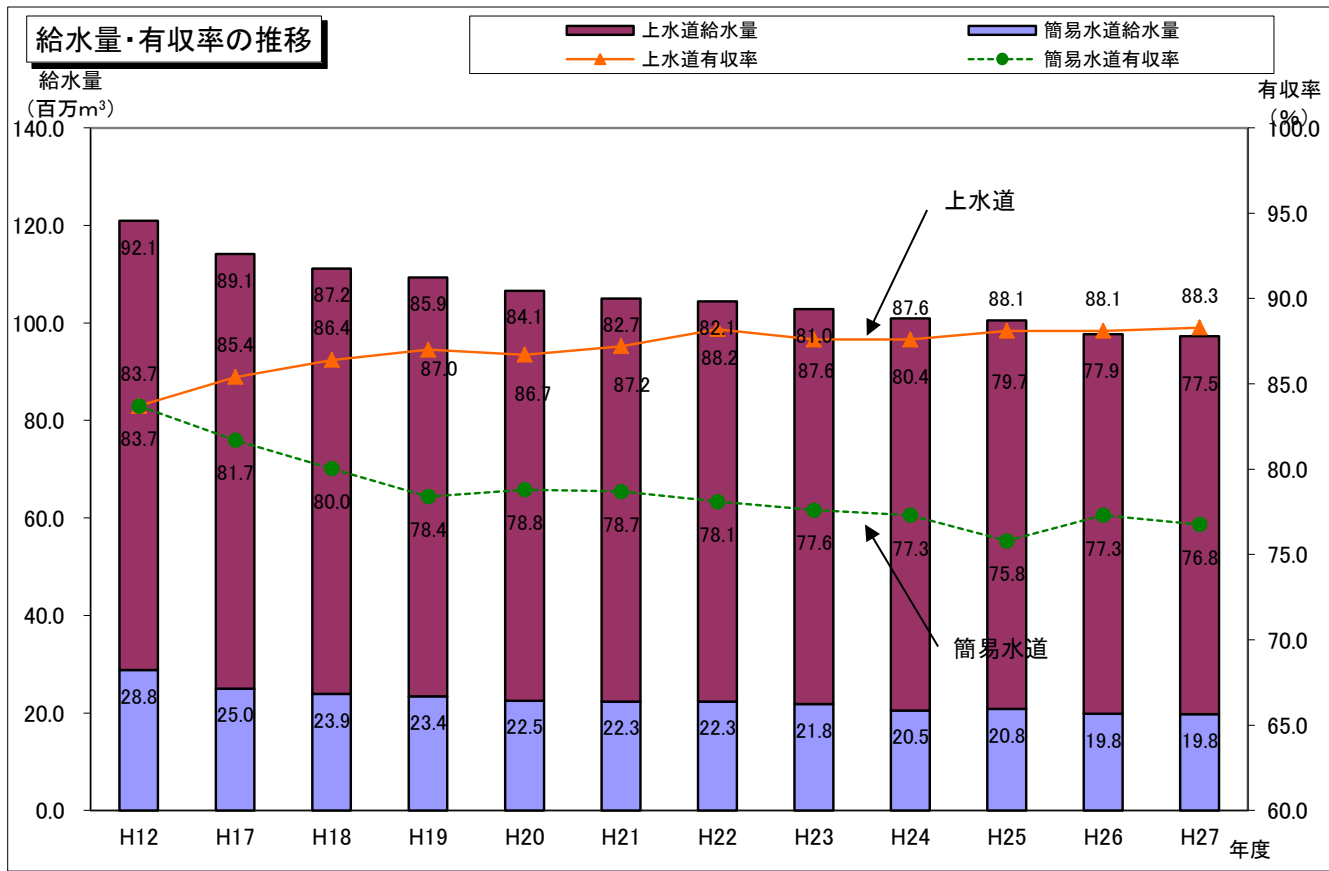
平成 27年度の本県における有収率は、上水道 88.3%、簡易水道は 76.8%である。浄水後の水には多額のコストが投入されているため、漏水等で失われる水量を減少させることが経営上重要になってくる。

### ③ 1人1日当り給水量

本県においても、1人1日当り給水量は減少傾向にあるものの、全国に比べると多い傾向にあり、今後とも節水意識の向上に努める必要がある。

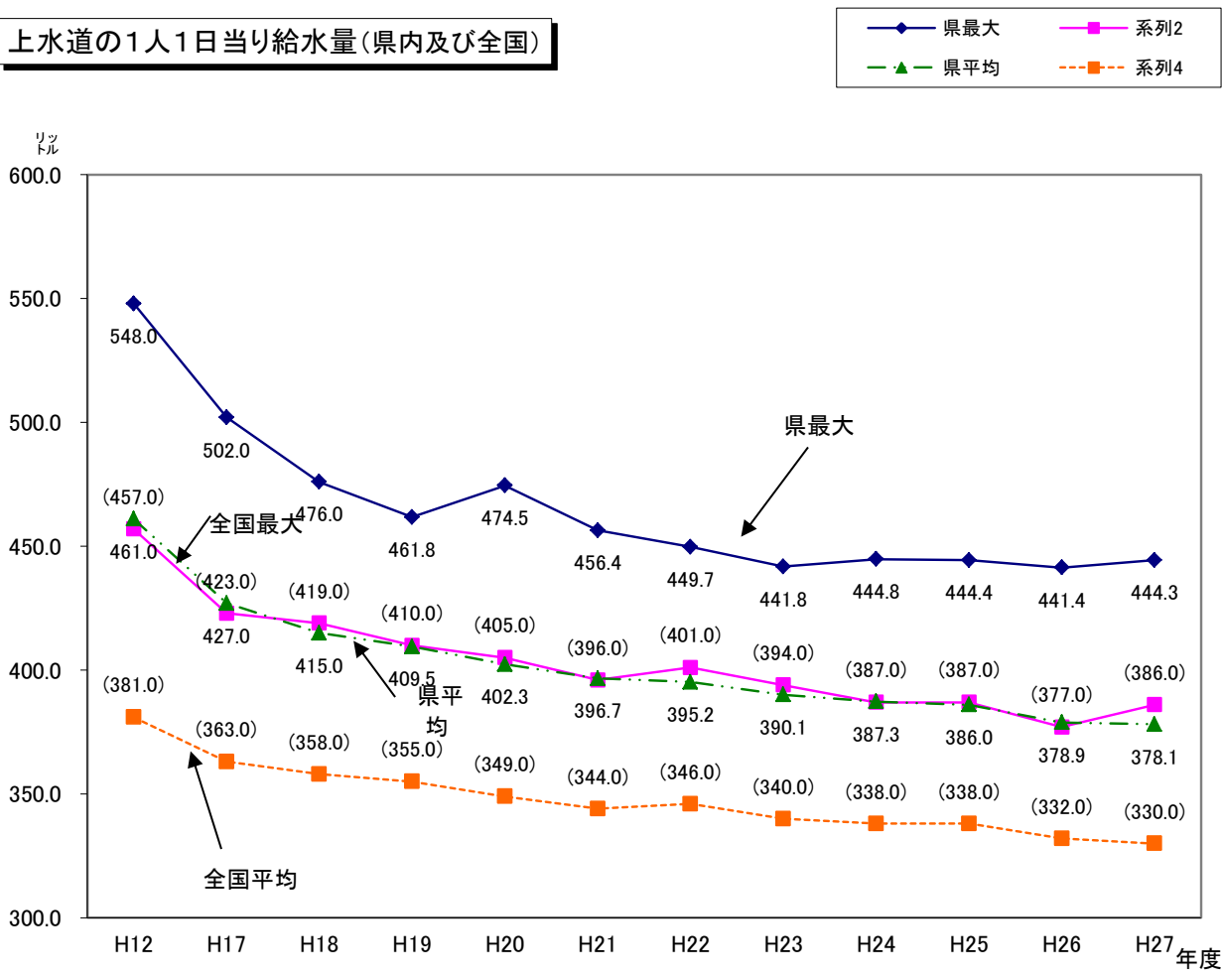
給水量・有収率の推移

年 度		H12	H17	H18	H19	H20	H21	H22	H23	H24	H25	H26	H27
年 間 給 水 量 (百万m <sup>3</sup> )	上 水 道	92.1	89.1	87.2	85.9	84.1	82.7	82.1	81.0	80.4	79.7	77.9	77.5
	簡 易 水 道	28.8	25.0	23.9	23.4	22.5	22.3	22.3	21.8	20.5	20.8	19.8	19.8
	計	120.9	114.1	111.1	109.3	106.6	105.0	104.4	102.7	100.9	100.9	97.7	97.3
有 収 率	上 水 道	83.7	85.4	86.4	87.0	86.7	87.2	88.2	87.6	87.6	88.1	88.1	88.3
	(全国平均)	(88.6)	(89.5)	(89.7)	(90.0)	(90.1)	(90.1)	(90.2)	(89.6)	(90.1)	(90.1)	(92.3)	(90.0)
	簡 易 水 道	83.7	81.7	80.0	78.4	78.8	78.7	78.1	77.6	77.3	75.8	77.3	76.8
	(全国平均)	(80.9)	(79.7)	(80.0)	(79.5)	(80.0)	(84.2)	(78.0)	(82.7)	(82.6)	(82.6)	(82.8)	(82.4)
一 人 一 日 最 大 給 水 量 (リットル)	上 水 道	548.0	502.0	476.0	461.8	474.5	456.4	449.7	441.8	444.8	444.4	441.4	444.3
	(全国平均)	(457.0)	(423.0)	(419.0)	(410.0)	(405.0)	(396.0)	(401.0)	(394.0)	(387.0)	(387.0)	(377.0)	(386.0)
	簡 易 水 道	599.0	645.0	654.0	599.7	573.2	567.3	572.6	574.0	572.8	583.5	576.7	603.3
	平 均	561.0	532.0	512.0	489.1	493.8	477.9	473.4	467.0	468.4	469.8	465.8	472.8
一 人 一 日 平 均 給 水 量 (リットル)	上 水 道	461.0	427.0	415.0	409.5	402.3	396.7	395.2	390.1	387.3	386.0	378.9	378.1
	(全国平均)	(381.0)	(363.0)	(358.0)	(355.0)	(349.0)	(344.0)	(346.0)	(340.0)	(338.0)	(338.0)	(332.0)	(330.0)
	簡 易 水 道	439.0	447.0	443.0	453.6	441.4	445.6	448.8	445.8	435.5	450.7	437.4	443.6
	平 均	455.0	431.0	421.0	418.3	409.9	406.1	405.5	400.8	396.2	397.8	389.5	389.8

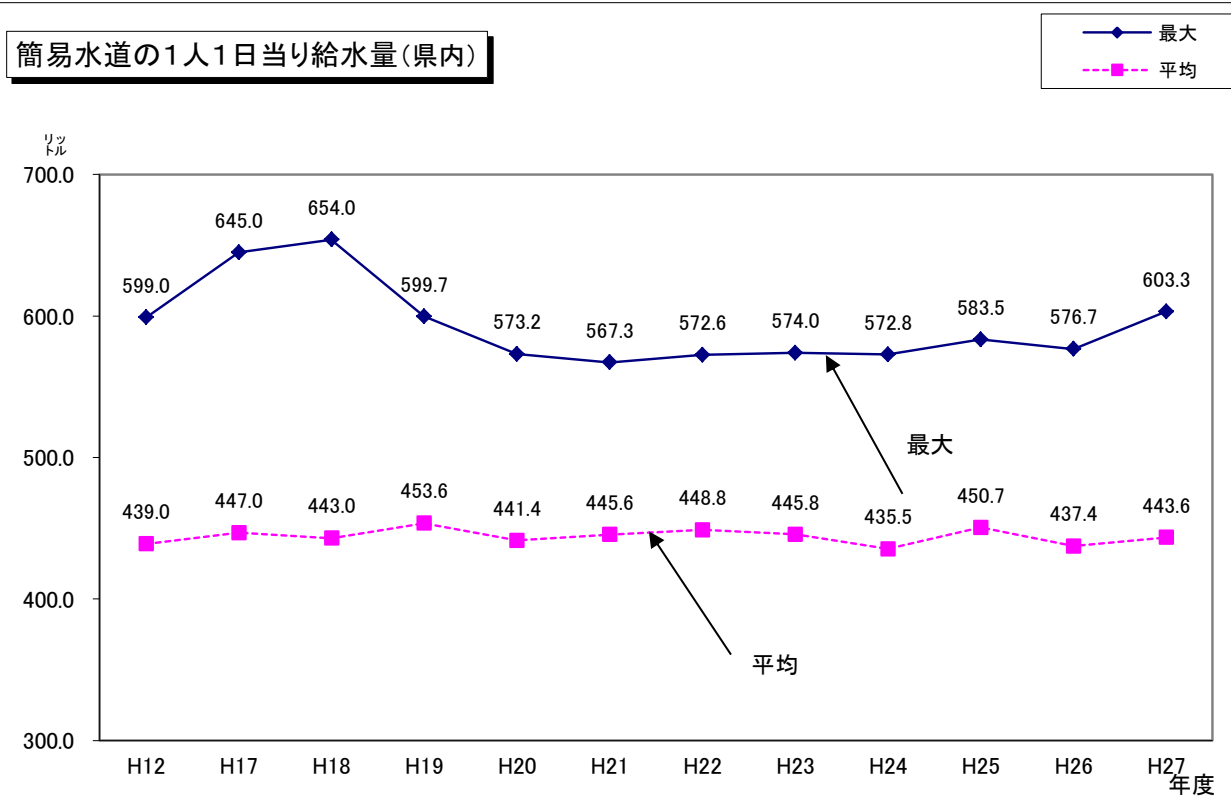




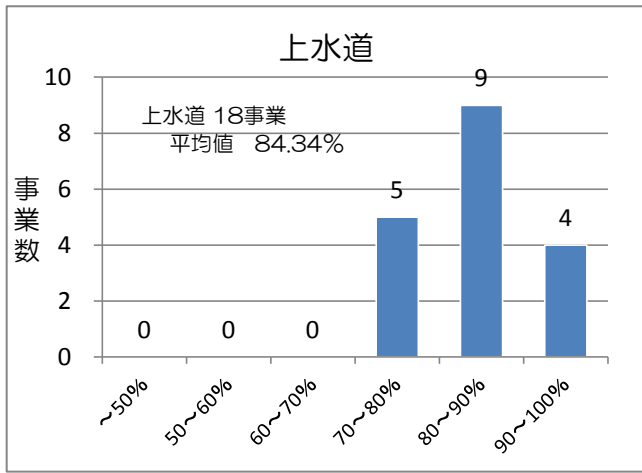
上水道の1人1日当り給水量(県内及び全国)



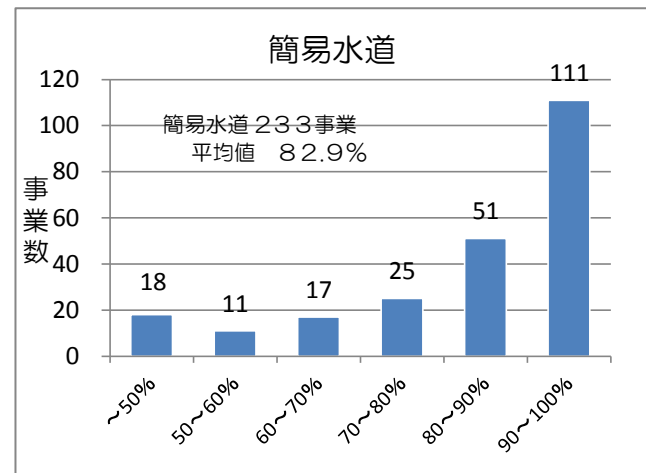
簡易水道の1人1日当り給水量(県内)



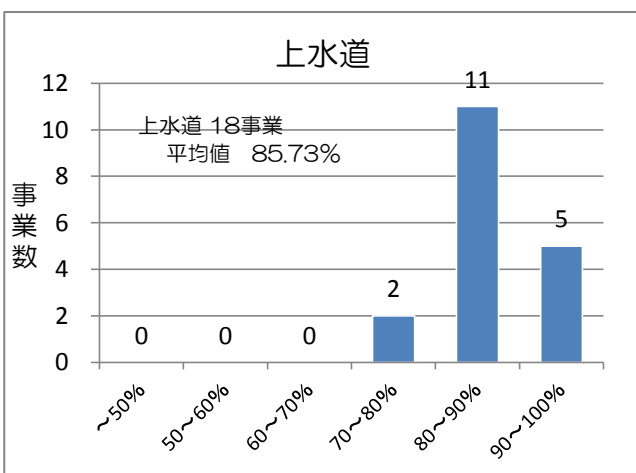
《有収率の分布状況》



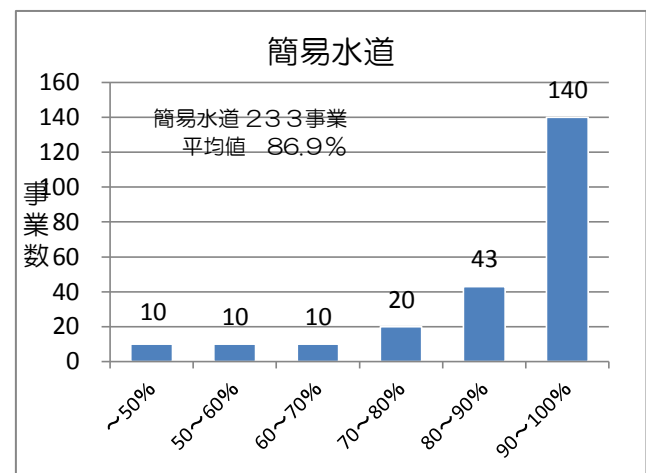
有収率 = 有収水量 / 給水量



《有効率の分布状況》

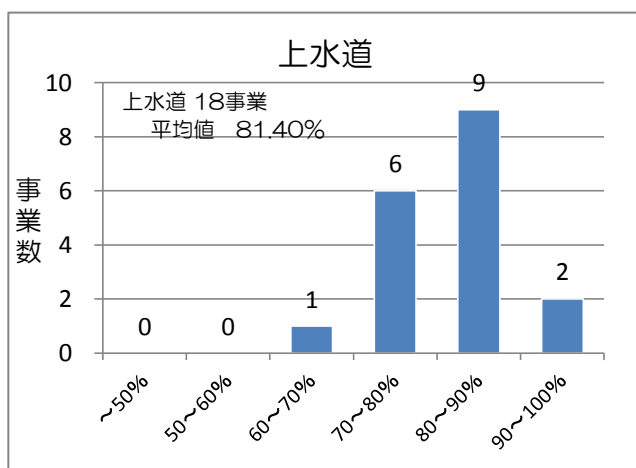


有効率 = 有効水量 / 給水量

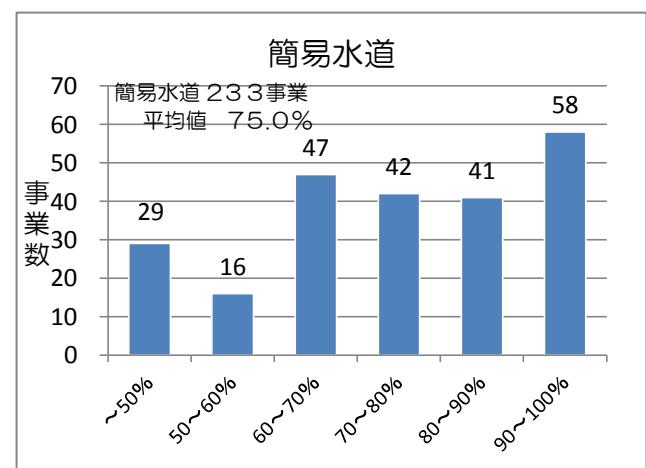


有効水量 = 有収水量 + 無収水量

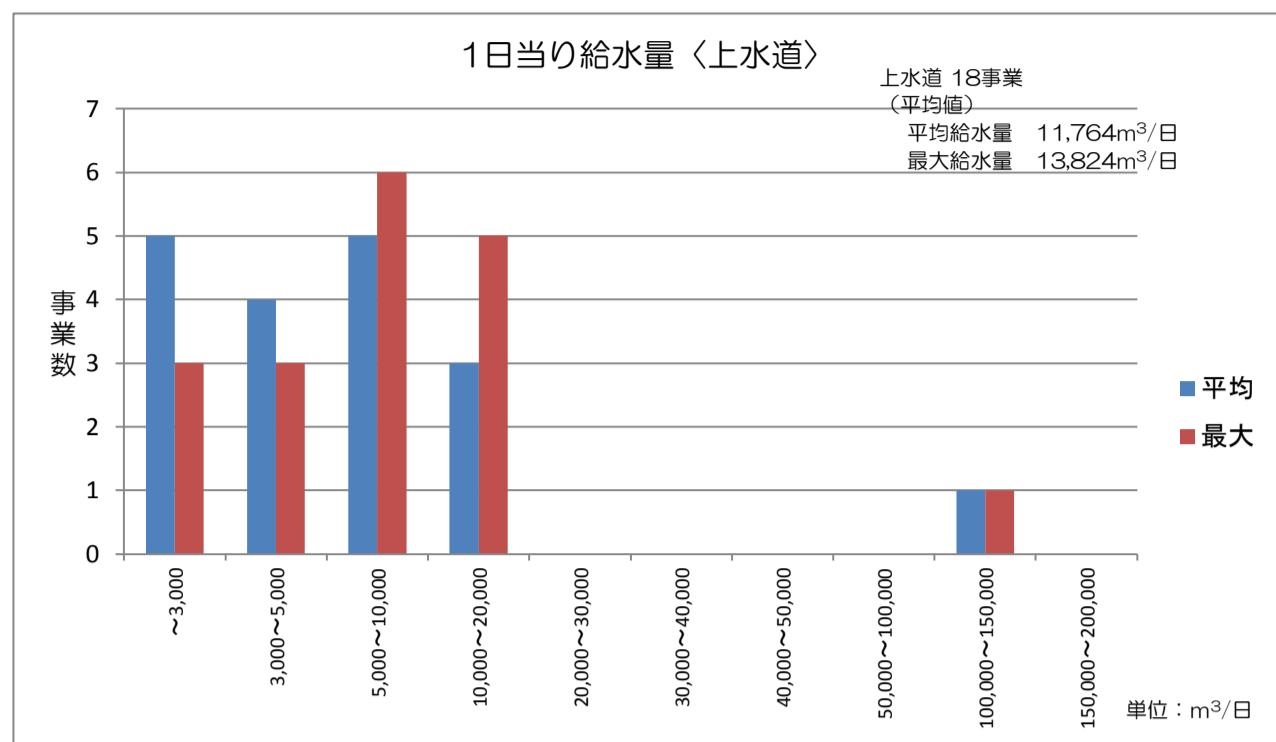
《負荷率の分布状況》



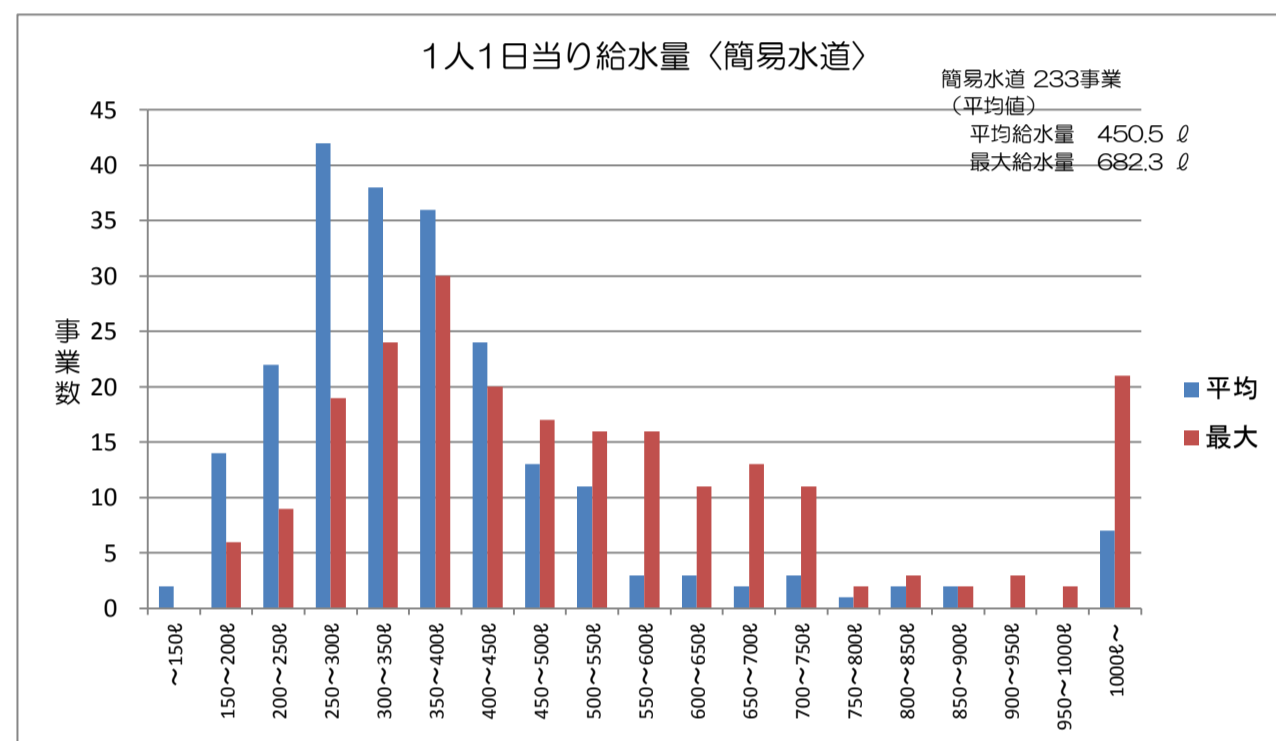
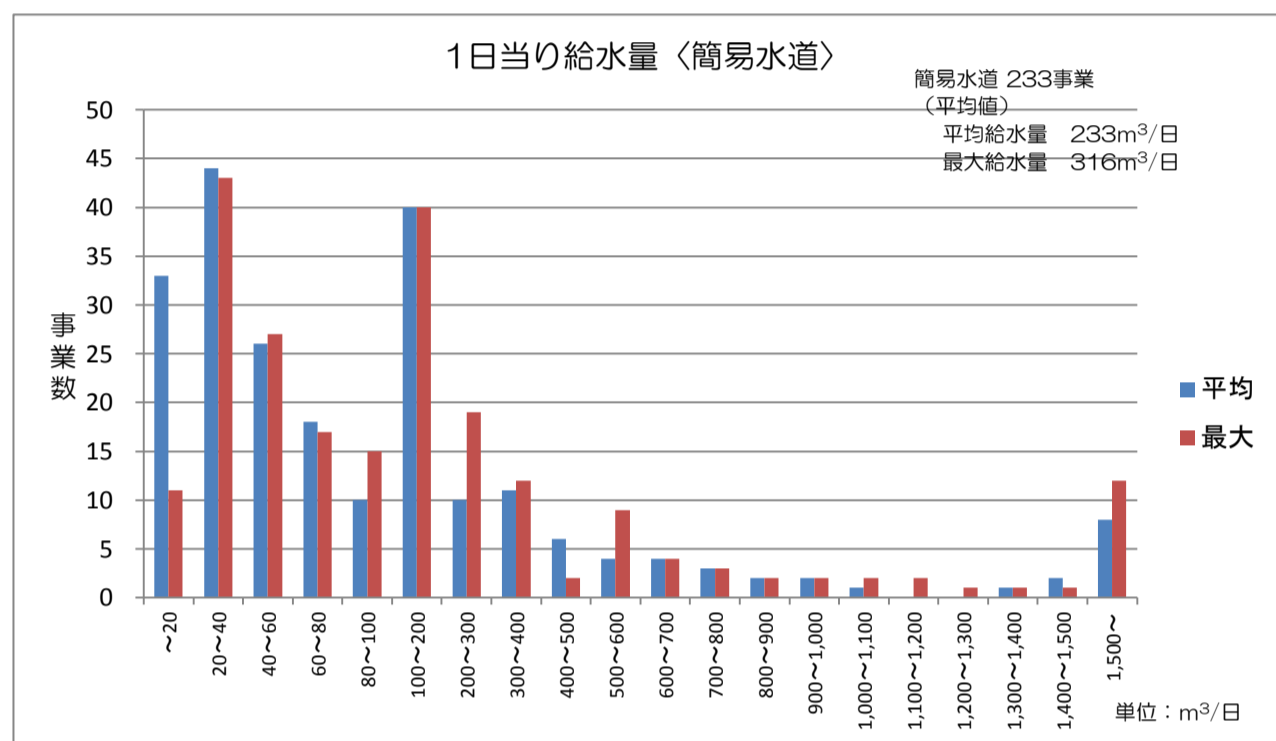
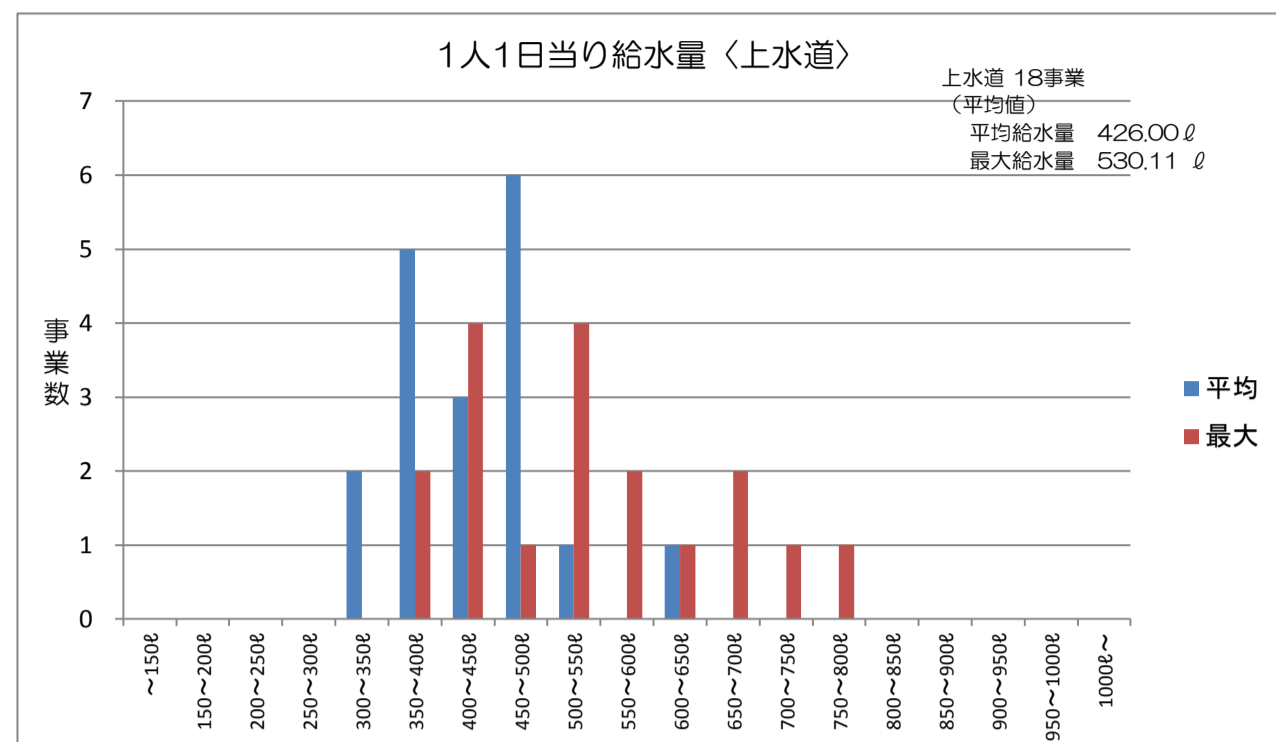
負荷率 = 日平均給水量 / 日最大給水量



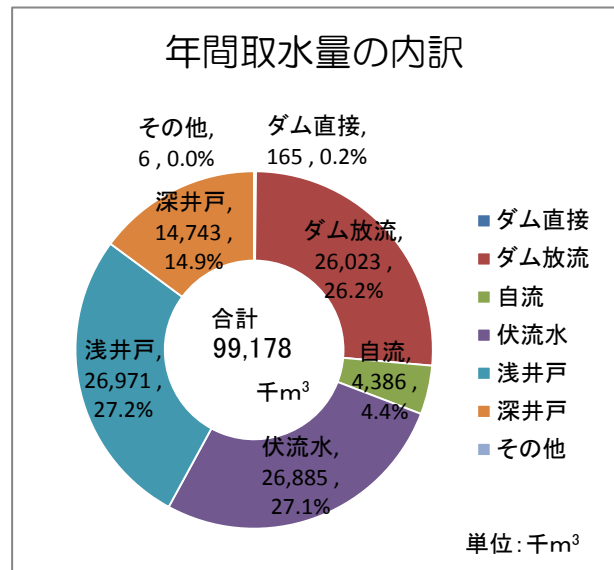
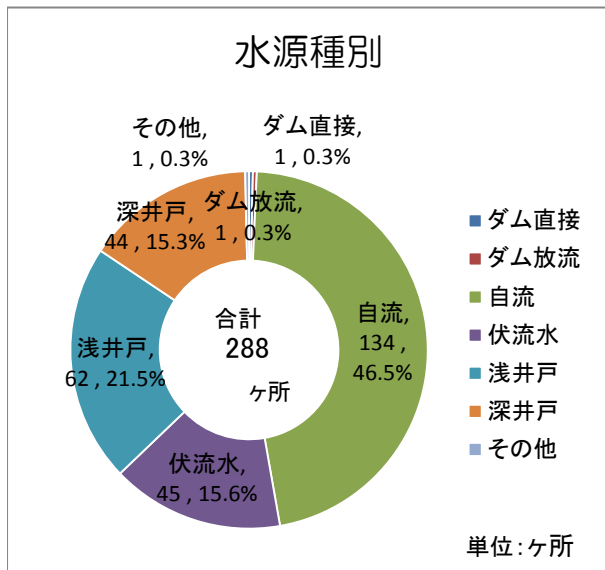
《1日当たり給水量の規模別分布状況》



《1人1日当たり給水量の規模別分布状況》



## 《水源の種別と年間取水量の内訳》

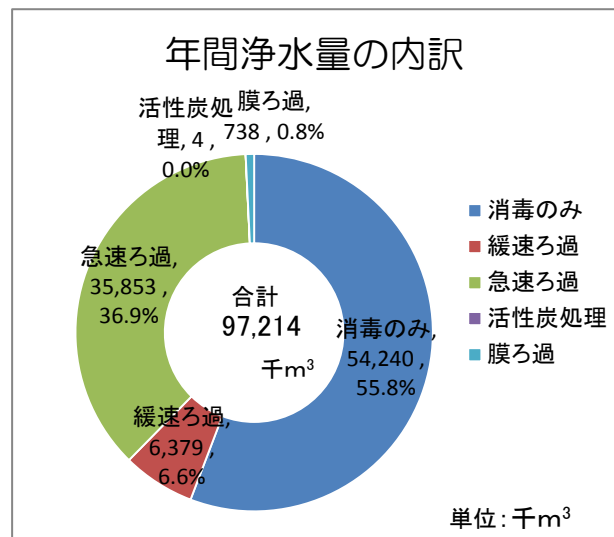
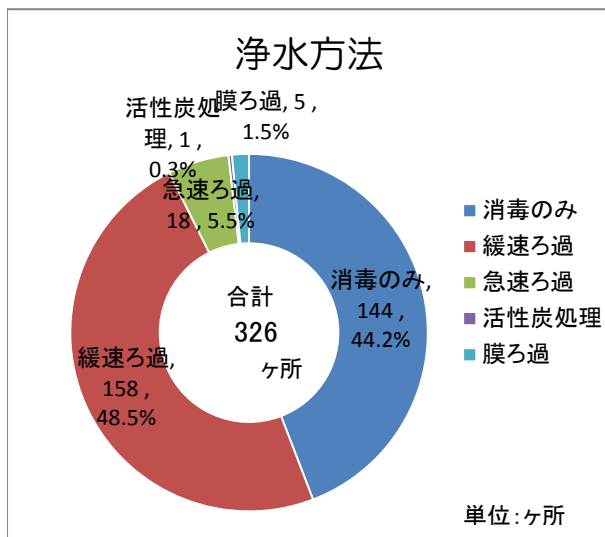


### 年間取水量の内訳

単位 上段:ヶ所、下段: km³

	ダム直接	ダム放流	自流	伏流水	浅井戸	深井戸	その他	計
上水道		1		6	9	7		23
		26,023		21,428	21,726	9,793		78,970
簡易水道	1		134	39	53	37	1	265
	165	0	4,386	5,457	5,245	4,950	6	20,208
計	1	1	134	45	62	44	1	288
	165	26,023	4,386	26,885	26,971	14,743	6	99,178

## 《浄水方法と年間浄水量の内訳》



### 年間浄水量の内訳

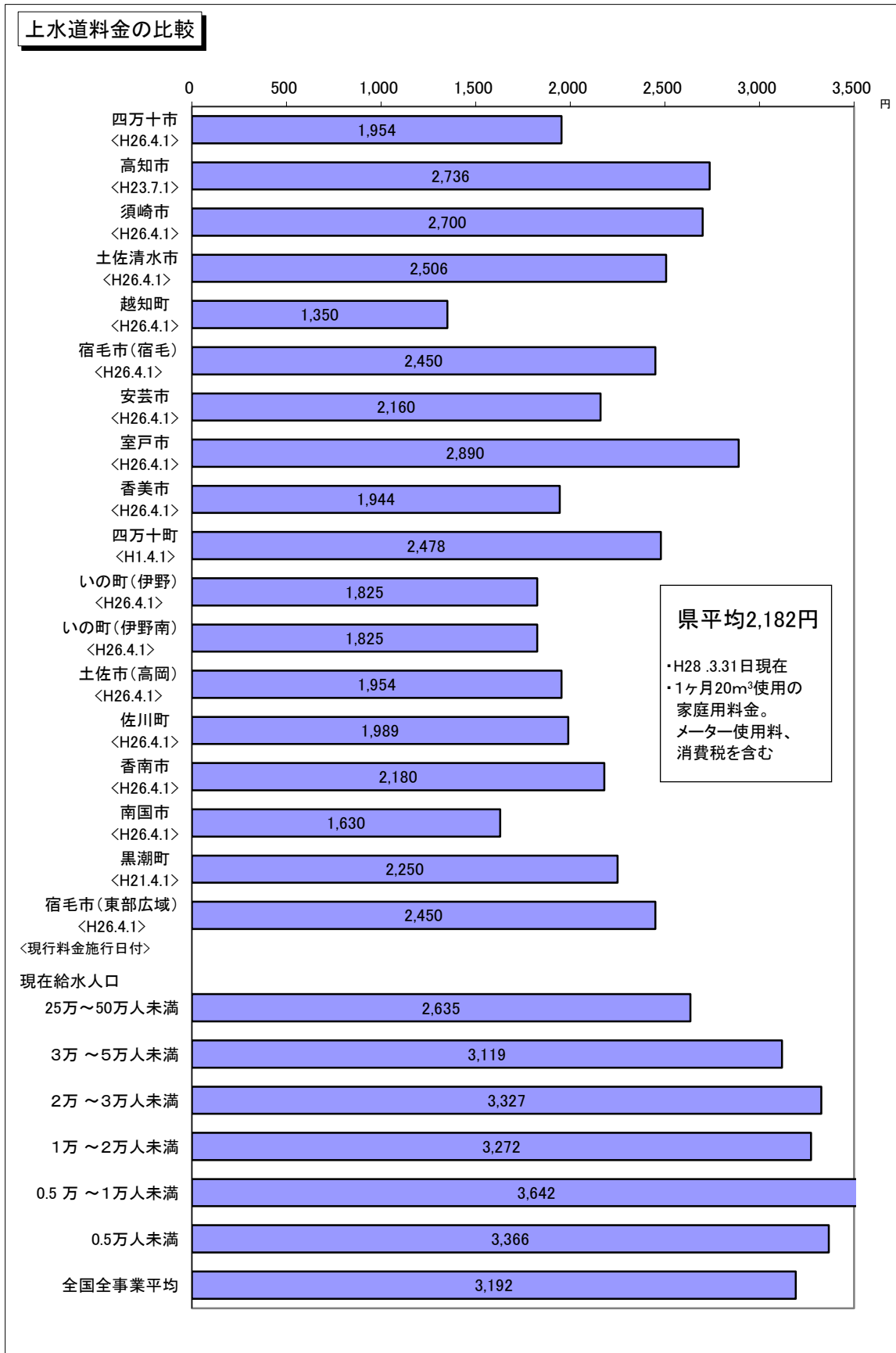
単位 上段:ヶ所、下段: km³

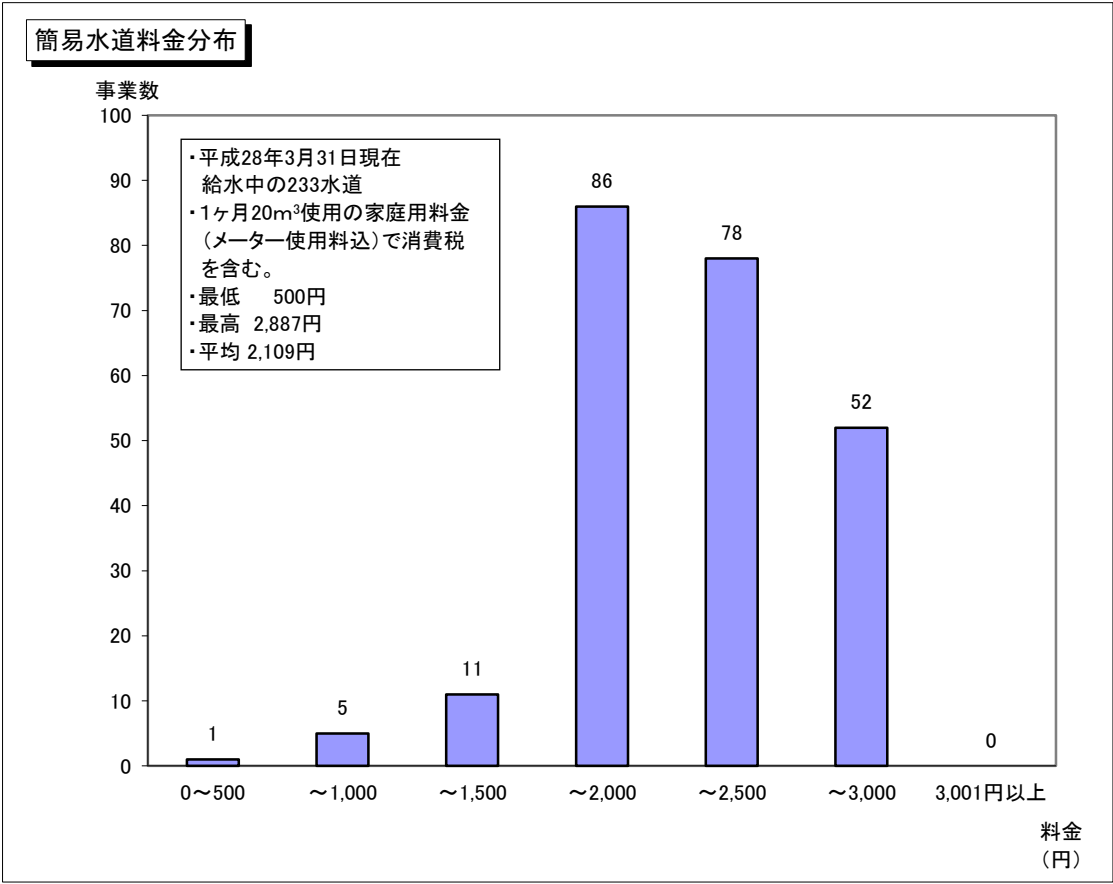
	消毒のみ	緩速ろ過	急速ろ過	活性炭処理	膜ろ過	計
上水道	17		1		1	19
	41,700		34,978		738	77,416
簡易水道	127	158	17	1	4	307
	12,540	6,379	875	4	0	19,798
計	144	158	18	1	5	326
	54,240	6,379	35,853	4	738	97,214

## 2-3 水道料金

上水道の 20m<sup>3</sup> 当りの料金は、最高が室戸市の 2,890円 で最低が越知町の 1,350円、単純平均は 2,182円 である。簡易水道は、20m<sup>3</sup> 当りの最高は 2,887円 で最低が 500円、平均は 2,109円 である。

本県の場合、原水水質が良好なことから浄水コストが安価であるため、水道料金は全国水準に比べ、安価になっている。





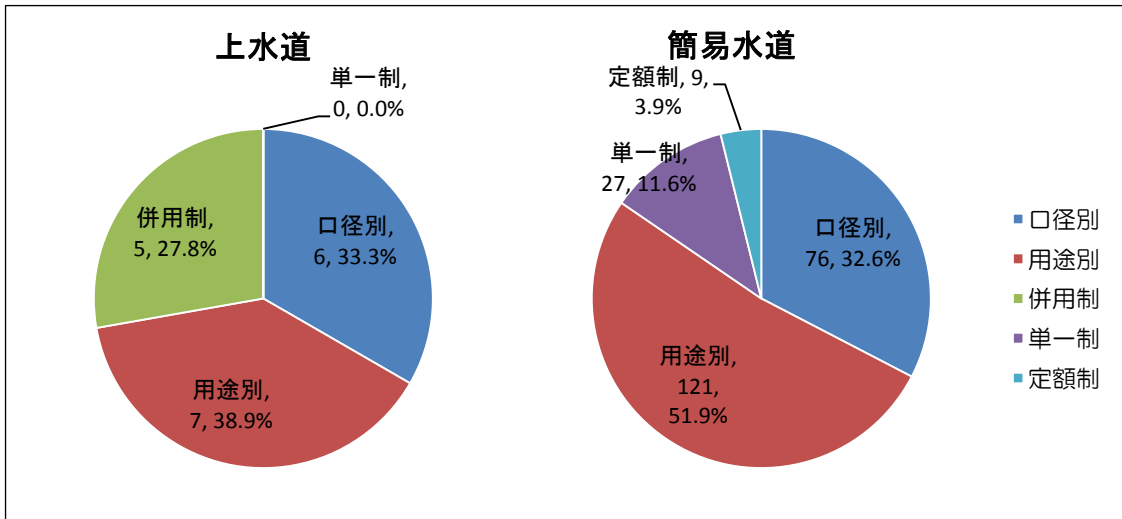
## 《料金体系》

水道の料金体系は、大きくは用途別、口径別、それらを併用したもの及びその他に大別され、多くは従量制をとっている。

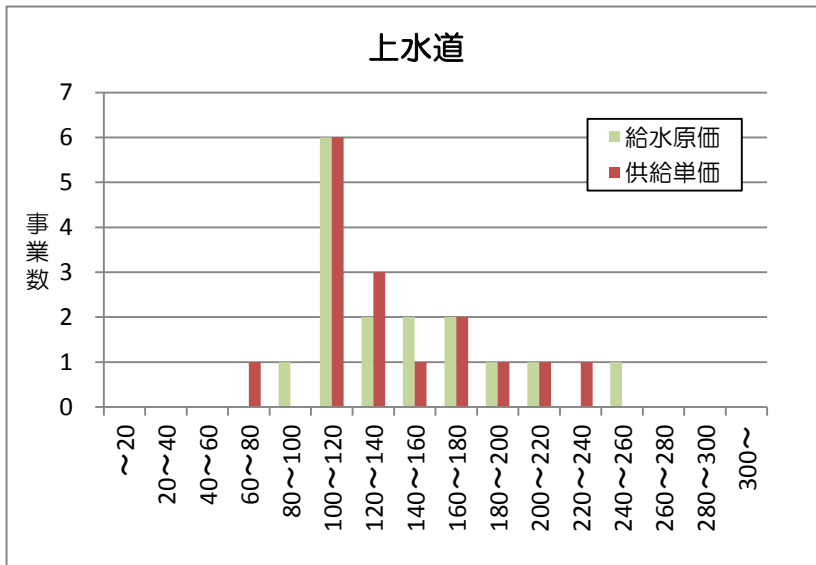
用途別料金体系は、水道の使用用途を基準として料金に格差を設定する料金体系であって、用途の区分は、家庭用、営業用、工場用などが一般的である。全国的にみると近年は減少傾向となっているものである。

口径別料金体系は、各需要者の給水管や水道メータの大小、もしくは需要水量の多少に応じて料金格差を設ける料金体系であり、用途別料金体系より各需要者間の費用負担の公平性が確保できるといわれている。

現在の、高知県下における料金体系は下図のとおりとなっている。

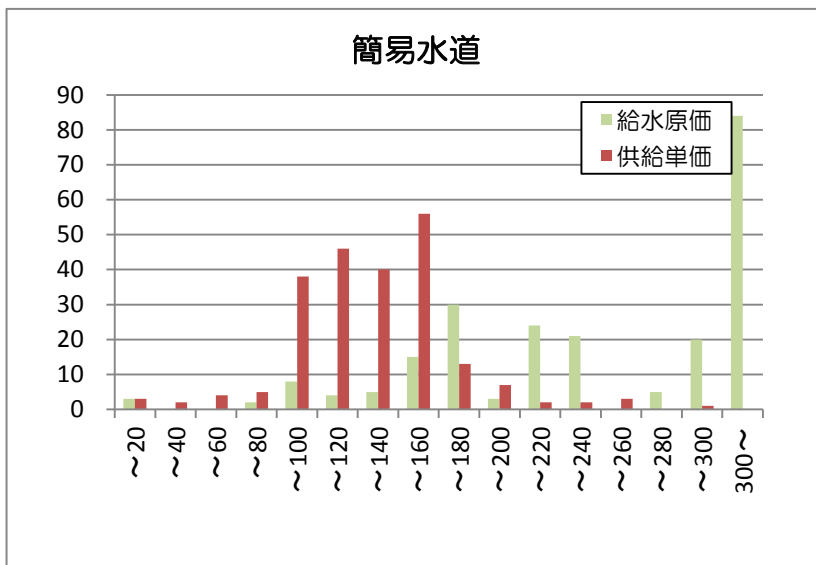


## 《給水原価、供給単価の分布状況》



給水原価  
 平均値 145.6  
 最高値 252.6  
 最低値 80.7

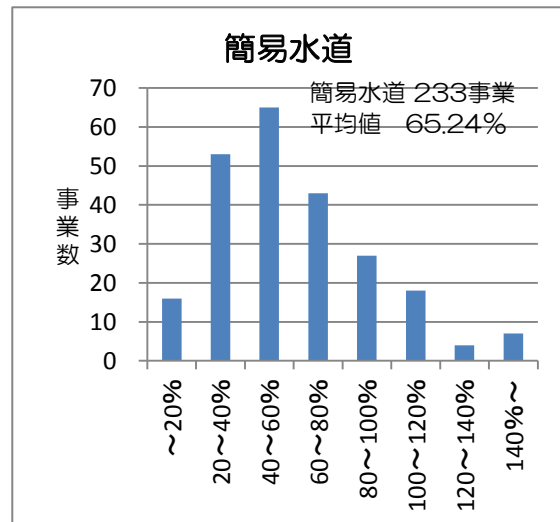
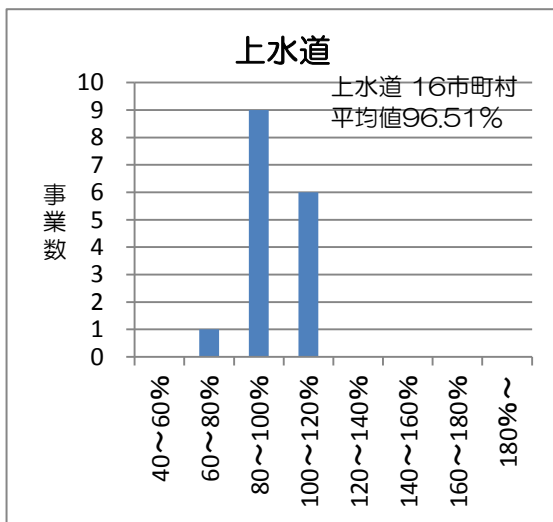
供給単価  
 平均値 139.5  
 最高値 231.0  
 最低値 71.6



給水原価  
 平均値 247.7  
 最高値 569.0  
 最低値 0.0

供給単価  
 平均値 134.4  
 最高値 902.9  
 最低値 0.0

## 《料金回収率(供給単価／給水原価)の分布状況》



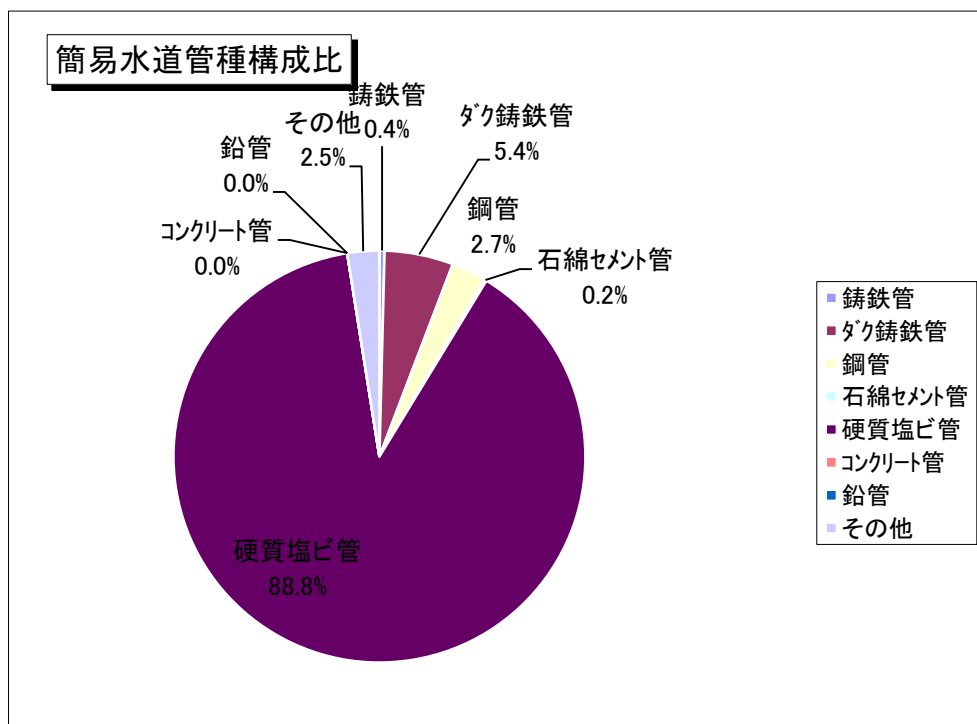
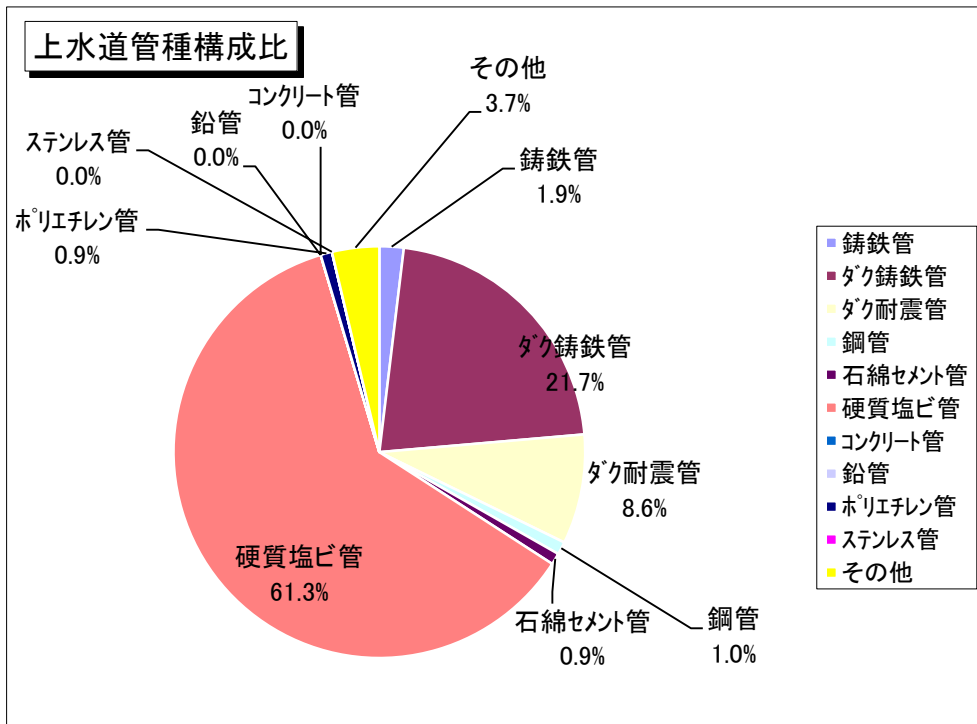
## 2-4 管路の状況

本県の平成27年度末における管種ごとの布設延長では、耐震性の低い硬質塩化ビニル管の占める割合が高くなっており、南海地震に向け早期に計画的な耐震化を進める必要がある。

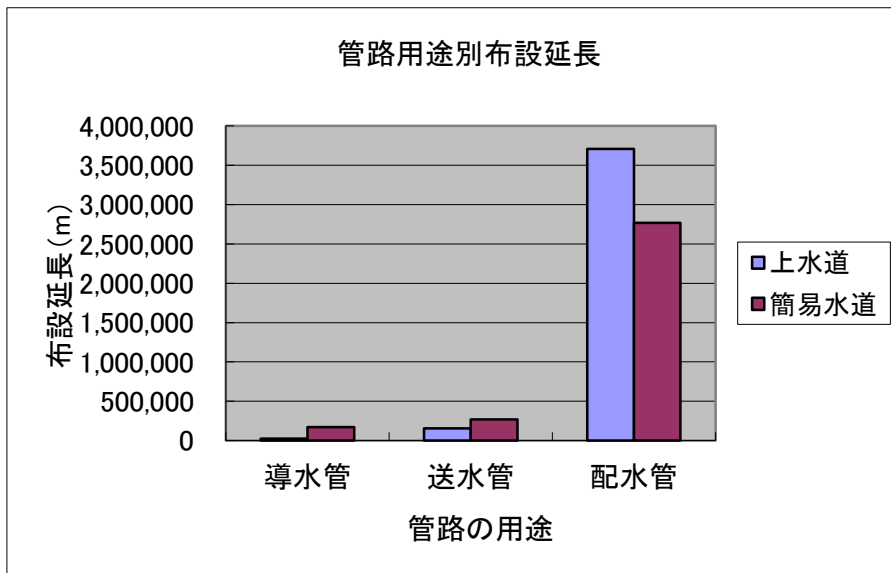
管の種類別布設延長

(単位:m)

	铸铁管	ダク铸铁管	ダク耐震管	鋼管	石綿セメント管	硬質塩ビ管	コンクリート管	鉛管	ポリエチレン管	ステンレス管	その他	合計
上水道	73,251	841,949	333,332	38,941	36,635	2,378,652	30	0	36,374	1,708	145,415	3,886,287
(%)	1.9	21.7	8.6	1.0	0.9	61.2	0.0	0.0	0.9	0.0	3.7	
簡易水道	12,254	164,351		82,443	5,624	2,706,876	0	0			76,136	3,047,684
(%)	0.4	5.4		2.7	0.2	88.8	0.0	0.0			2.5	
合計	85,505	1,006,300	333,332	121,384	42,259	5,085,528	30	0	36,374	1,708	221,551	6,933,971
(%)	1.2	14.5	4.8	1.8	0.6	73.3	0.0	0.0	0.5	0.0	3.2	



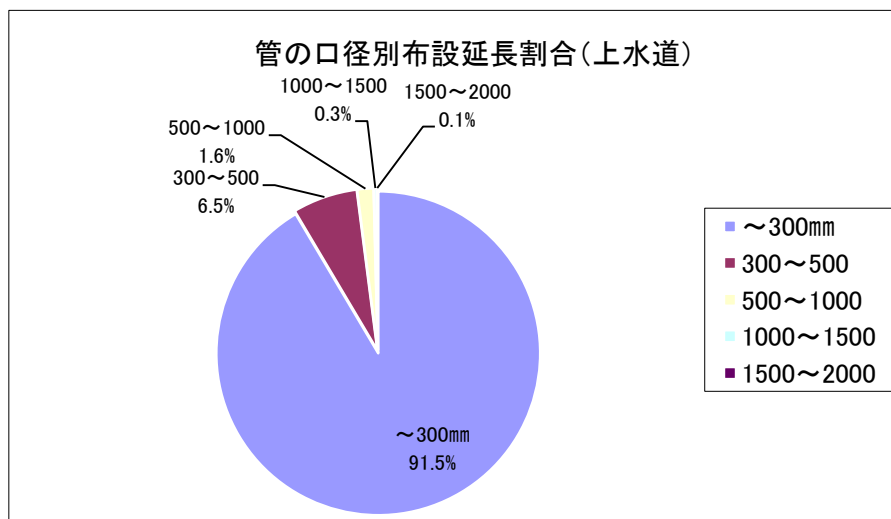




### 管の用途別布設延長

(単位:m)

	導水管	送水管	配水管		合計
			(配水本管)	(配水支管)	
上水道	23,488	153,674	223,158	3,485,967	3,886,287
(%)	0.6	4.0	5.7	89.7	
簡易水道	169,759	270,989	2,767,607		3,208,355
(%)	5.6	8.9	90.8		
合計	193,247	424,663	6,476,732		7,094,642
(%)	2.8	6.1	93.4		



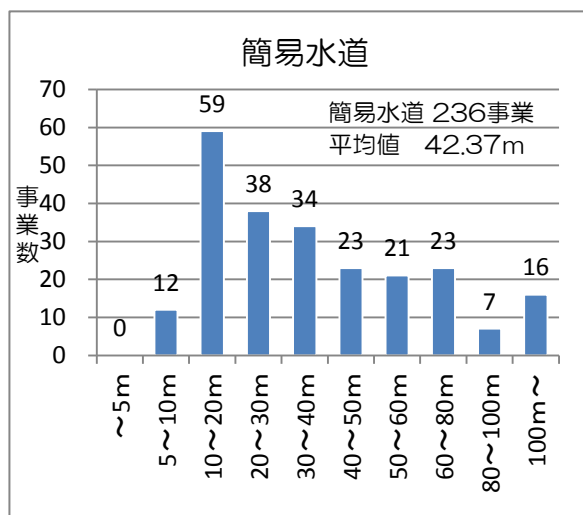
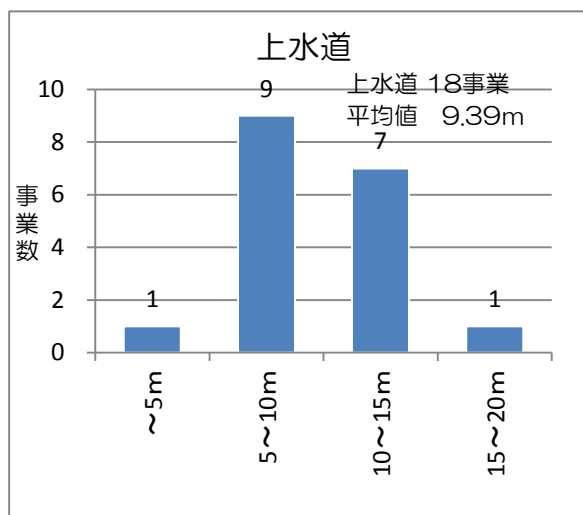
### 管の口径別布設延長割合(上水道)

(単位:m)

	~300mm	300~500	500~1000	1000~1500	1500~2000	2000~	計
導水管	13,271	1,009	4,144	1,194	3,870	0	23,488
送水管	75,528	43,304	24,142	10,700	0	0	153,674
配水管	3,466,239	207,672	35,214	0	0	0	3,709,125
合計	3,555,038	251,985	63,500	11,894	3,870	0	3,886,287
(%)	91.48	6.48	1.63	0.31	0.10	0.00	

配水管 内訳	~50mm	75mm	100mm	125mm	150mm	200mm	250mm	300mm
	512,565	1,189,449	948,416	5,445	496,307	244,899	69,158	122,138
	350mm	400mm	450mm	500mm	550mm	600mm	700mm	800mm
	21,434	52,329	11,771	25,302	0	8,553	915	182

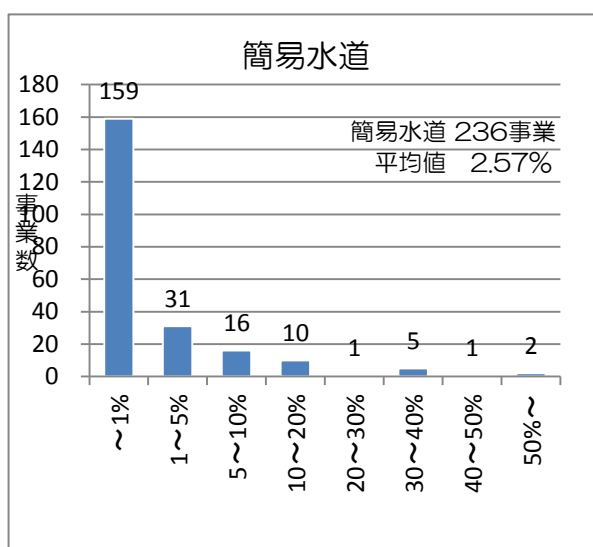
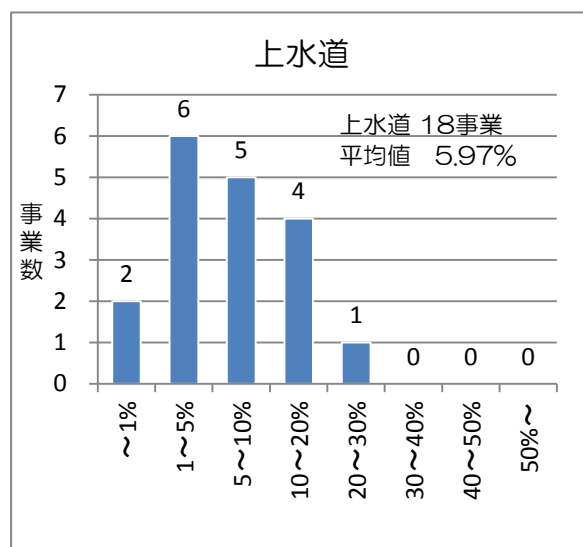
## 《単位管延長の分布状況》



単位管延長 = 全管路延長 / 現在給水人口 (m/人)

## 《管路耐震化率の分布状況》

配水支管も含めた全管路



管路耐震化率 = 耐震管延長 / 全管路延長 (%)

2-5 上水道事業箇所別表

台帳 番号	事業主体名 (地区名)	給水開始 年月	最近認可 (届出) 年月日	事業計画			基本計画							給水 区域内人口 (人)	現在 給水人口 (人)	現在給水 世帯数
				事業の分類	目標 年次	工期 年月	給水人口 (人)	1日最大 給水量 (m <sup>3</sup> )	取水の内訳(m <sup>3</sup> )				1人1日 最大給水量 (ℓ)			
									ダム放流	伏流水	浅井戸水	深井戸水				
39001	四万十市	T15.03	H7.08.07	8拡変更	H27	H8.06 ~ H28.03	27,000	24,500		24,500			907	25,182	24,936	11,798
39002	高知市	T14.04	H25.3.29	該当なし	H28	H25.04 ~ H28.03	332,100	144,000	143,000	39,900	15,300	4,700	434	329,236	316,502	153,732
39003	須崎市	S02.06	H18.09.04	5拡	H17	H18.12 ~ H19.09	23,500	14,200		14,000	200		604	18,532	17,087	7,551
39004	土佐清水市	S07.03	H18.03.08	2拡	H21	H18.07 ~ H22.02	9,600	6,400			6,400		667	7,856	7,848	3,943
39005	越知町	S05.03	H24.3.2	5拡	H25	H24.09 ~ H25.04	4,366	3,428		3,428			785	4,258	4,258	1,912
39006	宿毛市(宿毛)	S10.11	H7.12.04	7拡	H29	H27.04 ~ H29.03	23,000	17,500				17,500	489	13,067	13,065	6,099
39007	安芸市	S27.11	H1.7.13	6拡	H14	S56.04 ~ H14.03	23,000	14,700				14,700	639	14,912	14,719	6,994
39008	室戸市	S31.03	S46.08.18	5拡	S51	S46.10 ~ S51.03	20,000	13,000			130,000		650	9,659	9,659	5,231
39009	香美市	S27.04	H12.02.09	3拡(変更)	H21	H13.06 ~ H13.10	15,207	9,482		9,607			624	14,785	13,980	6,630
39010	四万十町	S30.01	H16.02.18	1拡	H16	H16.04 ~ H21.03	5,500	3,000		3,000			545	5,065	5,047	2,422
39011	いの町(伊野)	S31.03	H17.01.14	6拡(変更)	H20	H17.06 ~ H20.03	16,800	11,500				11,500	685	12,466	12,183	5,199
39012	いの町(伊野南)	S63.07	S62.08.08	創設	H14	S62.09 ~ H1.09	8,000	4,987				4,987	623	4,179	4,179	1,511
39013	土佐市	S48.03	S55.09.01	2拡	H01	S55.10 ~ H1.03	30,000	19,600			7,570	12,030	653	27,822	26,939	10,675
39014	佐川町	S29.03	H8.02.05	5拡	H17	H8.04 ~ H18.03	12,300	6,150			6,150		500	11,196	10,550	4,239
39016	香南市	S37.04	H22.11.9	創設変更	H33	H23.02 ~ H33.03	26,100	15,800			15,800		605	25,519	25,342	10,441
39017	南国市	S34.04	H24.4.1	2拡	H30	H24.04 ~ H31.03	49,400	21,100			21,100		427	47,180	40,940	18,544
39019	黒潮町	S52.09	H18.03.20	5拡	H21	H16.08 ~ H17.02	9,795	7,820		7,820			798	7,893	7,877	3,767
39023	宿毛市(東部広域)	S59.04	S59.01.31	1拡	H29	H27.04 ~ H29.03	10,000	6,919	3,900			3,019	1,143	4,926	4,905	2,246
合計							645,668	344,086	146,900	102,255	202,520	68,436	533	583,733	560,016	262,934

2-5 上水道事業箇所別表

事業主体名 (地区名)	給水量							有収率 (%)	原水の種別				浄水方法			管路延長					水道料金				
	計画		実績						ダム 放流 (千m <sup>3</sup> )	伏流水 (千m <sup>3</sup> )	浅 井戸水 (千m <sup>3</sup> )	深 井戸水 (千m <sup>3</sup> )	消毒 のみ (千m <sup>3</sup> )	急速 ろ過 (千m <sup>3</sup> )	膜ろ過 (千m <sup>3</sup> )	導水管 (m)	送水管 (m)	配水管		合計	10m <sup>3</sup> 使用 料金 (円)	20m <sup>3</sup> 使用 料金 (円)	料金 体系	現行料金 施行年月日	
	1日最大 (m <sup>3</sup> )	1人1日 最大 (ℓ)	1日最大 (m <sup>3</sup> )	1人1日 最大 (ℓ)	1日平均 (m <sup>3</sup> )	年間 給水量 (千m <sup>3</sup> )	年間 有収水量 (千m <sup>3</sup> )											配水本管 (m)	配水支管 (m)						
四万十市	24,500	907	14,402	578	11,904	4,357	3,482	79.9		4,357				4,357			2,382	4,623	16,184	211,783	234,972	874	1,954	口径別	H19.05.01
高知市	144,000	434	122,080	386	107,596	39,380	36,846	93.6	26,023	10,459	4,117	268	4,335	34,978			11,096	53,795	79,233	1,364,260	1,508,384	1,257	2,736	併用制	H23.07.01
須崎市	14,200	604	12,900	755	10,638	3,883	3,104	79.9		3,296	587		3,883				15,243	9,898	190,739	215,880	1,350	2,700	口径別	H13.06.01	
土佐清水市	6,400	667	5,685	724	3,773	1,381	1,073	77.7			1,381		1,381			517	2,158	9,785	70,864	83,324	939	2,506	用途別	H10.07.01	
越知町	3,428	785	2,931	688	2,063	755	608	80.5		755			755				747	1,062	26,737	28,546	594	1,350	用途別	H9.04.01	
宿毛市 (宿毛)	17,500	489	7,674	587	5,896	2,152	1,690	78.5				2,152	2,152				1,358	13,291	120,469	135,118	1,045	2,450	口径別	H9.04.01	
安芸市	14,700	639	6,317	429	5,186	1,898	1,666	87.8				1,898	1,898				5,094	1,988	120,360	127,442	972	2,160	併用制	H11.04.01	
室戸市	13,000	650	5,886	609	4,831	1,768	1,286	72.7			1,768		1,768			4,700	8,311	11,576	108,114	132,701	1,060	2,890	用途別	H10.04.01	
香美市	9,482	624	5,662	405	4,981	1,823	1,719	94.3		1,823			1,823			30	4,020	9,751	87,505	101,306	972	1,944	併用制	H18.03.01	
四万十町	3,000	545	2,535	502	2,022	738	649	87.9		738						738	1,917	737	46,780	49,434	1,218	2,478	用途別	H1.04.01	
いの町 (伊野)	11,500	685	6,148	505	5,511	2,017	1,631	80.9				2,017	2,017				5,970	2,259	72,854	81,083	799	1,825	用途別	H11.06.01	
いの町 (伊野南)	4,987	623	1,548	370	1,298	475	469	98.7				475	475				3,017		19,219	22,236	799	1,825	用途別	H11.06.01	
土佐市	19,600	653	10,991	408	9,683	3,544	2,998	84.6			1,464	2,080	3,544				8,361		255,170	263,531	874	1,954	用途別	S59.11.01	
佐川町	6,150	500	4,612	437	4,325	1,583	1,275	80.5			1,583		1,583				3,688	8,552	98,045	110,285	1,038	1,989	併用制	H23.07.01	
香南市	15,800	605	12,906	509	9,139	3,345	3,089	92.3			3,345		3,345				17,431		238,075	255,506	1,060	2,180	併用制	H18.03.01	
南国市	21,100	427	19,238	470	17,432	6,380	5,148	80.7			6,380		6,380				8,468		347,208	355,676	875	1,630	口径別	H25.10.01	
黒潮町	7,820	798	4,072	517	2,995	1,093	909	83.2			1,101		1,101			2,846	9,767	11,516	78,133	102,262	990	2,250	口径別	H21.04.01	
宿毛市 (東部広域)	6,919	1,143	3,251	663	2,474	903	762	84.4				903	903				886	1,283	76,432	78,601	1,045	2,450	口径別	H9.04.01	
合計	344,086	532.9	248,838	444.3	211,747	77,475	68,404	88.3	26,023	21,428	21,726	9,793	41,700	34,978	738	23,488	153,674	223,158	3,485,967	3,886,287					

2-6 簡易水道事業箇所別表

市町村名	地区名	経営の種類	給水開始年月	最近認可年月日	計画給水人口(人)	給水区域内人口(人)	現在給水人口(人)	給水量							原水の種別(m <sup>3</sup> /年)						浄水方法(m <sup>3</sup> /年)					水道料金					
								計画		実績		実績			ダム直接	自流	伏流水	浅井戸	深井戸	その他	消毒のみ	緩速ろ過	急速ろ過	活性炭	膜ろ過	管路延長(m)	料金体系	10m <sup>3</sup> 使用料(円)			
								1日最大(m <sup>3</sup> )	1人1日最大(L)	1日最大(m <sup>3</sup> )	1人1日最大(L)	1日平均(m <sup>3</sup> )	平均水量(m <sup>3</sup> )	有収水量(m <sup>3</sup> )															有収率(%)		
高知市	朝倉米田	市営	S48.6	S47.8.31	600	425	421	120	200	312	741.09	160	58,614	52,284	89.2%	0	0	0	58,614	0	0	0	58,614	0	0	0	0	2,974	用途別	982	
高知市	宗安寺	市営	S49.4	S48.8.31	350	200	173	70	200	76	439.31	39	14,240	13,001	91.3%	0	0	0	14,240	0	0	0	14,240	0	0	0	0	3,158	用途別	982	
高知市	行川吉井	市営	S30.4	S28.10.1	200	38	36	40	200	25	694.44	10	3,730	3,463	92.8%	0	0	0	3,730	0	0	0	3,730	0	0	0	0	2,075	用途別	982	
高知市	領家	市営	S55.4	S54.6.1	120	54	50	24	200	33	660.00	17	6,137	5,419	88.3%	0	6,137	0	0	0	0	6,137	0	0	0	0	2,525	用途別	982		
高知市	土佐山平石地区	市営	S35.2	H16.10.13	190	129	129	91	479	62	480.62	41	14,966	13,799	92.2%	0	14,966	0	0	0	0	14,966	0	0	0	0	8,310	用途別	982		
高知市	土佐山弘瀬地区	市営	S51.3	S49.9.10	140	71	71	31	221	47	661.97	18	6,577	6,386	97.1%	0	6,577	0	0	0	0	6,577	0	0	0	0	4,172	用途別	982		
高知市計		6ヶ所			1,600	917	880	376	235	555	630.68	0	112,364	94,352	81.6%	0	27,680	0	76,584	0	0	72,854	31,410	0	0	0	23,214				
室戸市	入木	市営	S33.3	S59.6.14	250	115	115	65	260	33	286.96	22	8,100	7,702	95.1%	0	0	0	8,100	0	0	0	8,100	0	0	0	0	2,879	用途別	1,060	
室戸市	佐喜浜	市営	S31.7	S48.8.1	2,000	1,004	1,004	450	225	594	591.63	396	145,024	108,384	74.7%	0	0	0	145,024	0	0	0	145,024	0	0	0	0	7,892	用途別	1,060	
室戸市	尾崎	市営	S32.4	S57.6.18	220	98	98	74	336	53	540.82	35	12,985	12,346	95.1%	0	0	0	12,985	0	0	0	12,985	0	0	0	0	2,229	用途別	1,060	
室戸市	椎名	市営	S35.12	S53.9.20	730	366	366	193	264	192	524.59	128	46,782	45,047	96.3%	0	0	0	46,782	0	0	0	46,782	0	0	0	0	6,877	用途別	1,060	
室戸市	崎山	市営	S50.4	S49.9.10	400	118	118	286	715	129	1,093.22	86	31,568	26,123	82.8%	0	0	0	31,568	0	0	0	31,568	0	0	0	0	7,446	用途別	1,060	
室戸市	西山	市営	S30.1	H21.4.7	198	183	183	47	237	47	256.83	32	11,547	11,116	96.3%	0	11,547	0	0	0	0	11,547	0	0	0	0	7,277	用途別	1,060		
室戸市	中ノ川	市営	S33.3	S58.7.4	160	81	81	40	250	34	419.75	23	8,267	7,722	93.4%	0	0	0	8,267	0	0	0	8,267	0	0	0	0	2,099	用途別	1,060	
室戸市	羽根	市営	S31.4	S18.10.4	2,297	1,740	1,740	680	296	1,054	605.75	703	257,226	205,424	79.9%	0	0	0	257,226	0	0	0	257,226	0	0	0	0	20,585	用途別	1,060	
室戸市	中川内	市営	S33.5	S17.6.30	101	84	84	27	267	27	321.43	18	6,525	6,087	93.3%	0	6,525	0	0	0	0	6,525	0	0	0	0	868	用途別	1,060		
室戸市	根丸	市営	S30.3	S31.1.25	250	143	143	30	120	25	174.83	27	9,931	8,940	90.0%	0	0	0	9,931	0	0	0	9,931	0	0	0	0	1,548	定額制	900	
室戸市計		10ヶ所			6,606	3,932	3,932	1,892	286	2,188	556.46	1,474	537,955	438,891	81.6%	0	18,072	0	519,883	0	0	526,408	11,547	0	0	0	59,700				
安芸市	井ノ口	市営	S30.8	S57.6.18	2,950	1,467	1,458	864	293	823	564.47	600	219,538	205,119	93.4%	0	0	219,538	0	0	0	219,538	0	0	0	0	18,554	用途別	972		
安芸市	入河内	市営	S33.6	S56.6.25	250	72	72	73	292	53	736.11	19	7,085	6,388	90.2%	0	0	7,085	0	0	0	7,085	0	0	0	0	2,048	用途別	972		
安芸市	赤野	市営	S39.3	H7.3.30	1,450	1,178	1,175	500	345	732	622.98	470	171,853	157,967	91.9%	0	0	171,853	0	0	0	171,853	0	0	0	0	13,832	用途別	972		
安芸市	安芸ノ川	市営	S36.5	S35.8.23	120	8	8	18	150	18	2,250.00	2	905	878	97.0%	0	0	905	0	0	0	905	0	0	0	0	500	定額制	1,004		
安芸市	大井	市営	S39.3	S38.8.28	180	13	13	27	150	27	2,076.92	5	1,770	1,595	90.1%	0	1,770	0	0	0	0	1,770	0	0	0	0	800	定額制	1,004		
安芸市計		5ヶ所			4,950	2,738	2,726	1,482	299	1,653	606.38	1,099	401,151	371,947	92.7%	0	1,770	399,381	0	0	0	400,246	905	0	0	0	35,734				
須崎市	上分	市営	H8.8	H6.3.10	1,520	1,189	573	494	325	181	315.88	178	65,319	58,135	89.0%	0	0	0	65,319	0	0	0	65,319	0	0	0	0	23,406	口径別	1,350	
須崎市	吾桑	市営	S46.10	H15.12.11	2,493	2,111	1,971	796	319	1,250	634.20	846	309,613	210,983	68.1%	0	0	0	309,613	0	0	0	309,613	0	0	0	0	34,751	口径別	1,350	
須崎市	池ノ浦	市営	H13.7	H10.9.18	160	131	131	68	425	34	259.54	38	13,956	12,451	89.2%	0	0	0	13,956	0	0	0	13,956	0	0	0	0	1,617	口径別	1,350	
須崎市	久通	市営	S33.3	S57.6.18	210	62	62	55	262	18	290.32	16	5,828	5,511	94.6%	0	5,828	0	0	0	0	5,828	0	0	0	0	913	口径別	1,350		
須崎市計		4ヶ所			4,383	3,493	2,737	1,413	1,331	1,483	1,499.94	1,078	394,716	287,080	72.7%	0	5,828	0	388,888	0	0	388,888	5,828	0	0	0	60,687				
宿毛市	小筑紫	市営	S48.5	S62.6.12	5,000	2,223	2,223	1,500	300	1,458	655.87	859	314,464	228,215	72.6%	0	0	0	314,464	0	0	0	314,464	0	0	0	0	29,491	口径別	1,045	
宿毛市	北部	市営	S61.4	H2.6.20	1,140	785	785	320	281	320	407.64	259	94,738	79,020	83.4%	0	0	0	0	94,738	0	0	0	94,738	0	0	0	0	20,714	口径別	1,045
宿毛市	山北	市営	S48.6	H14.5.13	160	111	111	40	250	40	360.36	31	11,309	9,119	80.6%	0	11,309	0	0	0	0	11,309	0	0	0	0	4,591	口径別	1,045		
宿毛市	鶴来島	市営	S32.4	H11.2.10	101	43	43	34	337	24	558.14	10	3,734	3,617	96.9%	0	3,734	0	0	0	0	0	3,734	3,734	0	0	2,529	口径別	1,045		
宿毛市	沖の島	市営	H22.4	H18.10.11	210	173	173	105	500	105	606.94	66	24,214	20,524	84.8%	0	24,214	0	0	0	0	0	24,214	0	0	0	0	4,500	口径別	1,045	
宿毛市計		5ヶ所			6,611	3,335	3,335	1,999	1,668	1,947	2,588.95	1,225	448,459	340,495	75.9%	0	39,257	0	314,464	94,738	0	409,202	11,309	27,948	3,734	0	61,825				
土佐清水市	立石	市営	S50.4	S49.12.16	160	48	48	25	156	25	520.83	23	8,405	3,772	44.9%	0	0	8,405	0	0	0	8,405	0	0	0	0	1,451	用途別	939		
土佐清水市	布	市営	S30.4	H8.2.5	800	381	381	204	255	204	535.43	188	68,802	36,335	52.8%	0	0	0	0	68,802	0	0	0	68,802	0	0	0	0	6,854	用途別	939
土佐清水市	下ノ加江	市営	S28.4	H8.2.5	1,600	1,126	1,126	760	475	760	674.96	615	224,961	113,114	50.3%	0	0	0	0	224,961	0	0	0	224,961	0	0	0	0	16,329	用途別	939
土佐清水市	久百々・大岐	市営	S34.4	H23.11.22	485	411	411	303	625	303	737.23	185	67,753	60,916	89.9%	0	0	0	67,753	0	0	0	67,753	0	0	0	0	11,894	用途別	939	
土佐清水市	以布利	市営	S29.4	H6.3.31	960	649	649	480	500	360	554.70	257	94,039	85,158	90.6%	0	0	0	0	94,039	0	0	0	94,039	0	0	0	0	7,445	用途別	939
土佐清水市	窪津	市営	S30.4	H27.3.25	406	406	379	203	500	203	535.62	194	70,844	44,066	62.2%	0	0	0	70,844	0	0	0	70,844	0	0	0	0	2,695	用途別	939	
土佐清水市	大谷	市営	S36.4	S35.8.12	180	142	142	50	278	50	352.11	50																			

2-6 簡易水道事業箇所別表

市町村名	地区名	経営の種類	給水開始年月	最近認可年月日	計画給水人口(人)	給水区域内人口(人)	現在給水人口(人)	給水量							原水の種別(m³/年)						浄水方法(m³/年)					水道料金							
								計画		実績		実績			有収水量(m³)	有収率(%)	ダム直接	自流	伏流水	浅井戸	深井戸	その他	消毒のみ	緩速ろ過	急速ろ過	活性炭	膜ろ過	管路延長(m)	料金体系	10m³使用料(円)			
								1日最大(m³)	1人1日最大(ℓ)	1日最大(m³)	1人1日最大(ℓ)	1日平均(m³)	年間平均水量(m³)	有収率(%)																			
土佐清水市	下川口	市営	S28.4	H14.11.18	677	460	458	215	318	215	469.43	191	69,961	48,071	68.7%	0	0	0	0	69,961	0	0	0	0	69,961	0	0	0	0	0	6,740	用途別	939
土佐清水市	宗呂	市営	S29.4	S59.6.14	620	302	295	161	260	161	545.76	161	58,765	24,880	42.3%	0	0	0	0	58,765	0	0	0	0	58,765	0	0	0	0	0	4,379	用途別	939
土佐清水市	貝ノ川	市営	S28.4	S60.6.24	600	245	245	177	295	148	604.08	110	40,148	27,050	67.4%	0	0	0	0	40,148	0	0	0	0	40,148	0	0	0	0	7,550	用途別	939	
土佐清水市	斧積	住民組合営	S30.4	H26.3.31	129	115	115	40	310	40	347.83	33	12,075	10,868	90.0%	0	12,075	0	0	0	0	0	12,075	0	0	0	0	2,100	定額制	500			
土佐清水市	津呂権現	市営	H18.4	H14.11.20	240	171	171	72	300	63	368.42	49	17,764	17,454	98.3%	0	17,764	0	0	0	0	0	17,764	0	0	0	0	5,812	用途別	939			
土佐清水市計		17ヶ所			10,610	6,461	6,388	5,564	7,660	3,977	9,515	3,104	1,136,166	784,609	69.1%	0	281,583	159,310	138,597	556,676	0	722,549	17,764	395,853	0	0	100,926						
四万十市	大用	市営	H2.4	H6.3.17	300	258	214	90	300	85	397.20	77	28,345	26,246	92.6%	0	0	0	28,345	0	0	0	0	28,345	0	0	0	0	3,781	口径別	874		
四万十市	川登	市営	H4.4	H21.3.10	522	506	430	144	276	140	325.58	122	44,791	42,654	95.2%	0	0	0	44,791	0	0	0	0	44,791	0	0	0	0	13,104	口径別	874		
四万十市	岩田	市営	H13.5	H25.3.26	654	548	120	255	390	47	391.67	44	16,283	14,803	90.9%	0	0	0	16,283	0	0	0	0	16,283	0	0	0	0	12,745	口径別	874		
四万十市	佐田	市営	H12.6	H27.2.4	241	209	186	87	361	69	370.97	56	20,609	19,083	92.6%	0	0	0	20,609	0	0	0	0	20,609	0	0	0	0	6,060	口径別	874		
四万十市	四万十統合	市営	H15.4	H13.8.10	1,870	1,453	1,307	500	267	500	382.56	494	180,625	161,273	89.3%	0	0	0	5,762	174,863	0	0	0	180,625	0	0	0	0	37,701	口径別	874		
四万十市	西部統合	市営	S29.4	H14.8.6	1,605	1,773	1,487	800	498	587	394.75	531	194,284	176,622	90.9%	0	0	167,726	26,558	0	0	0	0	194,284	0	0	0	0	346,769	口径別	874		
四万十市	江川崎	市営	S35.4	H9.3.6	700	282	282	273	390	128	453.90	127	46,307	44,085	95.2%	0	46,307	0	0	0	0	0	0	46,307	0	0	0	0	4,696	口径別	874		
四万十市	口屋内	市営	S36.4	S59.11.17	200	112	112	53	265	45	401.79	43	15,845	11,060	69.8%	0	0	15,845	0	0	0	0	15,845	0	0	0	0	5,435	口径別	874			
四万十市	長生	市営	S37.2	S56.8.10	120	60	60	30	250	24	400.00	22	8,143	5,749	70.6%	0	8,143	0	0	0	0	8,143	0	0	0	0	1,185	口径別	874				
四万十市	藤ノ川	市営	S39.2	H18.1.31	182	156	156	55	302	50	320.51	49	17,934	16,177	90.2%	0	17,934	0	0	0	0	0	17,934	0	0	0	0	7,454	口径別	874			
四万十市	下方	市営	S39.4	H2.6.20	250	217	217	81	324	81	373.27	80	29,171	25,788	88.4%	0	29,171	0	0	0	0	0	29,171	0	0	0	0	4,613	口径別	874			
四万十市	橋・津野川	市営	S40.1	H17.3.22	346	256	256	136	393	70	273.44	69	25,146	24,870	98.9%	0	25,146	0	0	0	0	0	25,146	0	0	0	0	13,069	口径別	874			
四万十市	奥屋内	市営	S40.2	S39.6.30	250	45	45	38	152	18	400.00	16	6,036	4,576	75.8%	0	6,036	0	0	0	0	0	6,036	0	0	0	0	3,682	口径別	874			
四万十市	江川・半家	市営	S42.2	H15.3.28	430	387	387	184	428	96	248.06	95	34,642	33,984	98.1%	0	0	0	34,642	0	0	0	0	34,642	0	0	0	0	22,292	口径別	874		
四万十市	岩間	市営	S45.3	H16.3.4	110	96	96	43	391	22	229.17	21	7,542	7,422	98.4%	0	7,542	0	0	0	0	0	7,542	0	0	0	0	6,490	口径別	874			
四万十市	大宮	市営	S46.8	H21.3.6	590	313	313	223	378	94	300.32	93	34,048	33,708	99.0%	0	34,048	0	0	0	0	0	34,048	0	0	0	0	19,595	口径別	874			
四万十市	権谷	市営	S47.4	S46.8.1	200	107	107	30	150	38	355.14	36	13,332	10,079	75.6%	0	13,332	0	0	0	0	0	13,332	0	0	0	0	4,093	口径別	874			
四万十市	須崎・藪ヶ市	市営	S48.3	S47.8.31	260	137	137	40	154	60	437.96	58	21,072	15,404	73.1%	0	21,072	0	0	0	0	0	21,072	0	0	0	0	5,736	口径別	874			
四万十市	奥屋内下	市営	S48.2	S47.8.31	120	48	48	18	150	21	437.50	19	7,111	6,379	89.7%	0	7,111	0	0	0	0	0	7,111	0	0	0	0	4,790	口径別	874			
四万十市	用井	市営	S50.6	H1.6.30	300	220	220	201	670	234	1,063.64	231	84,558	62,496	73.9%	0	84,558	0	0	0	0	0	41,360	43,198	0	0	0	6,087	口径別	874			
四万十市	下中家地	市営	S57.1	S55.7.10	230	142	142	61	265	39	274.65	37	13,529	12,055	89.1%	0	0	0	13,529	0	0	0	0	13,529	0	0	0	0	7,675	口径別	874		
四万十市	方の川	市営	S60.2	S59.6.14	120	69	69	24	200	21	304.35	20	7,407	5,763	77.8%	0	7,407	0	0	0	0	0	7,407	0	0	0	0	4,795	口径別	874			
四万十市計		22ヶ所			9,600	7,394	6,391	3,366	6,954	2,469	8,536	2,341	856,760	760,276	88.7%	0	307,807	183,571	174,236	191,146	0	500,782	223,773	132,205	0	0	541,847						
香南市	赤岡・吉川	市営	S43.4	H24.7.3	4,931	4,675	4,675	2,490	505	3,335	713.37	1,939	709,693	690,009	97.2%	0	0	0	709,693	0	0	0	0	709,693	0	0	0	0	69,877	用途別	748		
香南市	東川	市営	H2.5	H17.3.25	104	72	72	43	413	43	597.22	14	5,227	5,068	97.0%	0	0	0	5,227	0	0	0	0	5,227	0	0	0	0	4,724	用途別	748		
香南市	夜須	市営	S29.6	H25.3.29	3,649	3,540	3,537	2,727	747	2,070	585.24	1,417	518,709	490,333	94.5%	0	0	120,341	0	398,368	0	0	0	518,709	0	0	0	0	47,965	用途別	748		
香南市	国光	住民組合営	S63.4	S61.9.29	180	72	72	99	550	100	1,388.89	90	32,812	32,812	100.0%	0	32,812	0	0	0	0	0	32,812	0	0	0	0	5,017	定額制	1,750			
香南市計		4ヶ所			8,864	8,359	8,356	5,359	2,215	5,548	3,284.72	3,460	1,266,441	1,218,222	96.2%	0	32,812	120,341	714,920	398,368	0	1,233,629	32,812	0	0	0	127,583						
香美市	山田堰	市営	S46.3	H7.3.31	5,000	3,288	2,976	2,483	497	1,754	589.38	1,467	536,745	422,837	78.8%	0	0	0	536,745	0	0	0	227,618	309,127	0	0	0	76,142	口径別	972			
香美市	香長	市営	S51.4	S50.8.25	1,530	1,212	1,067	316	207	514	481.63	371	135,943	104,602	76.9%	0	0	0	135,943	0	0	0	0	135,943	0	0	0	0	13,443	口径別	972		
香美市	繁藤	市営	S39.4	S57.6.18	550	213	158	160	291	286	1,811.39	133	48,614	19,986	41.1%	0	48,614	0	0	0	0	0	48,614	0	0	0	0	9,023	口径別	972			
香美市	ほきやま	市営	H10.6	H14.10.24	160	156	156	96	600	112	719.23	53	19,382	9,541	49.2%	0	0	19,382	0	0	0	0	19,382	0	0	0	0	16,325	口径別	972			
香美市	美良布	市営	S49.4	H22.3.30	4,240	3,592	3,592	1,884	444	2,421	673.89	1,883	689,299	447,928	65.0%	0	0	689,299	0	0	0	0	689,299	0	0	0	0	70,386	口径別	972			
香美市	清爪	市営	S54.4	H3.6.12	330	161	161	72	218	158	981.99	73	26,830	15,724	58.6%	0	26,830	0	0	0	0	0	26,830	0	0	0	0	8,033	口径別	972			
香美市	五百蔵	市営	S53.4	H16.3.17	347	2																											

2-6 簡易水道事業箇所別表

市町村名	地区名	経営の種類	給水開始年月	最近認可年月日	計画給水人口(人)	給水区域内人口(人)	現在給水人口(人)	給水量								原水の種別(m³/年)						浄水方法(m³/年)					管路延長(m)		水道料金					
								計画				実績				ダム直接	自流	伏流水	浅井戸	深井戸	その他	消毒のみ	緩速ろ過	急速ろ過	活性炭	膜ろ過	口径別	10m³使用料(円)						
								1日最大(m³)	1人1日最大(ℓ)	1日最大(m³)	1人1日最大(ℓ)	1日平均(m³)	平均水量(ℓ)	有収水量(m³)	有収率(%)																			
香美市	五王道	市営	S54.6	H16.12.8	104	70	70	31	298	109	1,561.43	51	18,696	7,085	37.9%	0	18,696	0	0	0	0	0	0	0	0	18,696	0	0	0	0	0	3,773	口径別	972
香美市計		15ヶ所			14,906	10,519	9,906	5,961	4,597	6,925	29,402	4,900	1,793,468	1,295,555	72.2%	0	412,099	708,681	672,688	0	0	256,147	1,537,321	0	0	0	0	0	272,648					
東洋町	名留川	町営	S29.4	H21.4.13	105	81	81	125	1,190	105	1,296.30	30	10,938	10,698	97.8%	0	0	0	0	21,691	0	10,938	0	0	0	0	0	0	2,918	用途別	820			
東洋町	野根・生見	町営	H13.4	H13.6.15	1,450	1,085	1,085	718	495	1,194	1,100.46	508	186,076	140,942	75.7%	0	0	0	0	246,408	0	186,076	0	0	0	0	0	0	18,199	用途別	820			
東洋町	甲浦	町営	S16.4	H17.11.18	2,200	1,492	1,492	1,220	555	960	643.43	675	247,011	203,393	82.3%	0	0	0	0	282,145	0	247,011	0	0	0	0	0	0	14,592	用途別	820			
東洋町計		3ヶ所			3,755	2,658	2,658	2,063	2,240	2,259	3,040	1,213	444,025	355,033	80.0%	0	0	0	0	550,244	0	444,025	0	0	0	0	0	0	35,709					
奈半利町	本村	町営	S31.4	H22.3.30	4,500	2,900	2,570	1,720	382	2,216	862.26	1,988	727,587	457,614	62.9%	0	0	0	0	730,576	0	730,576	0	0	0	0	0	0	18,091	単一制	617			
奈半利町	加領郷	町営	S57.10	H6.4.18	575	231	231	195	339	168	727.27	116	42,514	35,140	82.7%	0	42,514	0	0	0	0	0	42,514	0	0	0	0	0	6,782	単一制	617			
奈半利町計		2ヶ所			5,075	3,131	2,801	1,915	721	2,384	1,590	2,104	770,101	492,754	64.0%	0	42,514	0	0	730,576	0	730,576	42,514	0	0	0	0	24,873						
田野町	田野町	町営	S28.10	H14.6.20	3,500	2,841	2,812	1,678	479	1,612	573.26	1,354	495,623	391,438	79.0%	0	0	495,623	0	0	0	495,623	0	0	0	0	0	0	34,849	口径別	756			
田野町計		1ヶ所			3,500	2,841	2,812	1,678	479	1,612	573	1,354	495,623	391,438	79.0%	0	0	495,623	0	0	0	495,623	0	0	0	0	0	0	34,849					
安田町	安田	町営	S31.4	H6.3.31	4,900	2,274	2,268	2,400	490	2,400	1,058.20	1,971	721,500	319,015	44.2%	0	0	0	721,500	0	0	721,500	0	0	0	0	0	0	39,803	用途別	920			
安田町	中山	町営	S48.4	H20.3.27	500	423	423	199	398	324	765.96	127	46,481	40,067	86.2%	0	0	0	46,481	0	0	46,481	0	0	0	0	0	0	14,796	用途別	920			
安田町計		2ヶ所			5,400	2,697	2,691	2,599	888	2,724	1,824	2,098	767,981	359,082	46.8%	0	0	0	767,981	0	0	767,981	0	0	0	0	0	0	54,599					
北川村	北川村簡易水道	村営	S56.9	S55.7.10	1,000	881	881	750	750	560	635.64	340	124,515	111,080	89.2%	0	0	124,515	0	0	0	124,515	0	0	0	0	0	0	10,313	単一制	720			
北川村計		1ヶ所			1,000	881	881	750	750	560	636	340	124,515	111,080	89.2%	0	0	124,515	0	0	0	124,515	0	0	0	0	0	0	10,313					
馬路村	馬路	村営	S57.4	H7.3.24	1,050	745	738	350	333	540	731.71	337	123,458	92,623	75.0%	0	102,550	26,882	0	0	0	2,986	123,458	0	0	0	0	0	25,435	用途別	950			
馬路村計		1ヶ所			1,050	745	738	350	333	540	732	337	123,458	92,623	75.0%	0	102,550	26,882	0	0	0	2,986	123,458	0	0	0	0	0	25,435					
馬路村	魚梁瀬	村営	S63.4	H11.12.14	288	175	175	98	340	94	537.14	57	20,924	18,986	90.7%	0	20,924	0	0	0	0	0	20,924	0	0	0	0	0	27,819	用途別	950			
馬路村	明善	村営	S51.4	S50.8.25	250	1	1	38	152	6	6,000.00	2	734	355	48.4%	0	734	0	0	0	0	0	734	0	0	0	0	2,870	用途別	950				
馬路村計		2ヶ所			538	176	176	136	492	100	6,537	59	21,658	19,341	89.3%	0	21,658	0	0	0	0	0	21,658	0	0	0	0	0	30,689					
芸西村	芸西村	村営	S31.4	H21.2.2	3,790	3,855	3,847	3,736	986	2,232	580.19	1,775	649,584	565,955	87.1%	0	0	382,892	0	266,692	0	330,888	0	318,696	0	0	0	0	56,661	用途別	640			
芸西村計		1ヶ所			3,790	3,855	3,847	3,736	986	2,232	580	1,775	649,584	565,955	87.1%	0	0	382,892	0	266,692	0	330,888	0	318,696	0	0	0	56,661						
本山町	本山	町営	S2.8	S52.1.25	4,000	2,151	2,145	1,123	281	2,030	946.39	1,764	645,791	293,234	45.4%	0	645,791	0	0	0	0	0	645,791	0	0	0	0	21,621	用途別	1,550				
本山町	五区	町営	S49.4	S48.8.31	600	196	196	90	150	230	1,173.47	226	82,629	3,759	4.5%	0	82,629	0	0	0	0	0	82,629	0	0	0	0	2,001	定額制	1,290				
本山町	上関	町営	S39.6	H2.6.1	810	505	502	290	358	216	430.28	202	73,939	55,365	74.9%	0	73,939	0	0	0	0	0	73,939	0	0	0	0	13,776	用途別	1,550				
本山町	大石	町営	S49.4	S48.8.1	200	78	78	30	150	24	307.69	23	8,323	8,323	100.0%	0	0	8,323	0	0	0	0	8,323	0	0	0	0	1,669	用途別	1,550				
本山町	吉延・高角	町営	S55.4	S54.6.1	300	179	179	60	200	93	519.55	78	28,449	10,590	37.2%	0	28,449	0	0	0	0	0	28,449	0	0	0	0	8,279	用途別	1,550				
本山町	古田	町営	H6.5	H4.5.28	123	123	123	51	415	93	756.10	34	12,582	6,529	51.9%	0	12,582	0	0	0	0	0	12,582	0	0	0	0	7,104	用途別	1,550				
本山町計		6ヶ所			6,033	3,232	3,223	1,644	273	2,686	833.39	0	112,364	377,800	87.1%	0	843,390	8,323	0	0	0	0	851,713	0	0	0	0	54,450						
大豊町	大田口地区	町営	S29.3	H8.11.12	870	445	367	325	374	192	523.16	169	62,015	58,556	94.4%	0	87,834	0	0	0	0	0	70,267	0	0	0	0	28,553	口径別	1,188				
大豊町	東豊永地区	町営	S55.3	H6.3.18	700	383	320	187	267	105	328.13	96	35,314	30,746	87.1%	0	46,119	0	0	0	0	0	36,895	0	0	0	0	40,278	口径別	1,188				
大豊町	大杉地区	町営	S38.2	H13.2.22	1,200	1,342	1,118	1,054	878	575	514.31	493	180,318	175,339	97.2%	0	0	263,009	0	0	0	210,407	0	0	0	0	55,515	口径別	1,188					
大豊町	角茂谷地区	町営	S39.2	H6.3.18	365	215	152	112	307	54	355.26	53	19,525	17,670	90.5%	0	26,505	0	0	0	0	0	21,204	0	0	0	0	6,012	口径別	1,188				
大豊町	下の土居地区	町営	S51.3	S49.9.10	360	209	131	79	219	70	534.35	65	23,767	21,863	92.0%	0	31,033	0	0	0	0	0	26,236	0	0	0	0	3,828	口径別	1,188				
大豊町	川戸地区	町営	S49.3	S48.8.31	270	46	34	56	207	19	558.82	13	4,928	4,497	91.3%	0	6,746	0	0	0	0	0	5,396	0	0	0	0	4,368	口径別	1,188				
大豊町	蔭・柚木地区	町営	S59.11	S58.7.4	250	76	70	62	248	18	257.14	18	6,652	5,641	84.8%	0	8,462	0	0	0	0	0	6,769	0	0	0	0	12,140	口径別	1,188				
大豊町	西峰地区	町営	S51.12	S51.7.1	360	79	55	54	150	24	436.36	18	6,699	5,882	87.8%	0	8,823	0	0	0	0	0	7,058	0	0	0	0	7,738	口径別	1,188				
大豊町	穴内地区	町営	S39.3	S38.6.30	300	99	81	67	223	27	333.33	27	10,047	8,484	84.4%	0	12,726	0	0	0	0	0	10,181	0	0	0	0	3,003	口径別	1,188				
大豊町	岩原地区	町営	S39.12	S39.6.30	300	28	27	45	150	10	370.37	9	3,241	2,826	87.2%	0	4,239	0	0	0	0	0	3,391	0	0	0	0	1,073	口径別	1,188				
大豊町計		10ヶ所			4,975	2,922	2,355	2,041	3,023	1,094	4,211	963	352,505	331,504	94.0%																			

2-6 簡易水道事業箇所別表

市町村名	地区名	経営の種類	給水開始年月	最近認可年月日	計画給水人口(人)	給水区域内人口(人)	現在給水人口(人)	給水量								原水の種別(m <sup>3</sup> /年)						浄水方法(m <sup>3</sup> /年)					水道料金							
								計画		実績		平均		有収水量(m <sup>3</sup> )	有収率(%)	ダム直接	自流	伏流水	浅井戸	深井戸	その他	消毒のみ	緩速ろ過	急速ろ過	活性炭	膜ろ過	管路延長(m)	料金体系	10m <sup>3</sup> 使用料(円)					
								1日最大(m <sup>3</sup> )	1人1日最大(ℓ)	1日最大(m <sup>3</sup> )	1人1日最大(ℓ)	1日平均(m <sup>3</sup> )	平均水量(ℓ)																					
土佐町	森・田井	町営	S40.4	H4.5.28	3,520	2,444	2,444	1,672	475	1,684	689.03	951	347,996	331,878	95.4%	0	0	347,996	0	0	0	0	0	0	0	347,996	0	0	0	0	0	15,016	用途別	1,272
土佐町計		9ヶ所			5,584	3,822	3,551	2,167	2,534	2,154	4,543	1,332	487,372	420,437	86.3%	0	139,826	347,996	0	0	0	0	0	0	487,822	0	0	0	0	73,627				
いの町	鹿敷	町営	S30.4	H1.6.30	570	318	294	171	300	209	710.88	152	55,496	36,839	66.4%	0	0	0	0	55,496	0	0	0	0	0	55,496	0	0	0	0	6,595	用途別	799	
いの町	八田	町営	S30.4	H3.11.26	1,360	709	471	517	380	229	486.20	175	64,170	63,406	98.8%	0	0	0	0	64,170	0	0	0	0	0	64,170	0	0	0	0	9,964	用途別	799	
いの町	柳瀬	町営	S54.12	S54.6.1	250	88	88	77	308	62	704.55	38	13,754	11,992	87.2%	0	0	0	0	13,754	0	0	0	0	0	13,754	0	0	0	0	2,946	用途別	799	
いの町	川内	町営	S59.4	H6.3.17	4,000	1,924	1,607	1,610	403	1,131	703.80	943	345,233	280,656	81.3%	0	0	0	0	345,233	0	0	0	0	0	345,233	0	0	0	0	22,493	用途別	799	
いの町	勝賀瀬西の谷	町営	S59.4	S58.7.4	203	116	116	52	256	41	353.45	31	11,448	10,813	94.5%	0	0	0	0	11,448	0	0	0	0	0	11,448	0	0	0	0	3,800	用途別	799	
いの町	神谷	町営	S15.1	H11.12.10	703	543	485	215	306	207	426.80	165	60,540	55,993	92.5%	0	0	0	0	60,540	0	0	0	0	0	60,540	0	0	0	0	7,307	用途別	799	
いの町	土居日比原	町営	S56.4	S55.7.10	500	204	204	150	300	72	352.94	72	26,275	25,024	95.2%	0	0	26,275	0	0	0	0	0	0	26,275	0	0	0	0	5,081	用途別	799		
いの町	下八川	町営	H7.5	H6.3.17	416	318	291	139	334	130	446.74	102	37,203	35,431	95.2%	0	0	37,203	0	0	0	0	0	0	37,203	0	0	0	0	7,680	用途別	799		
いの町	小川	町営	H8.5	H7.3.24	395	316	272	109	276	95	349.26	93	33,901	32,287	95.2%	0	33,901	0	0	0	0	0	0	0	0	33,901	0	0	0	0	7,919	用途別	799	
いの町	上八川	町営	H10.7	H23.3.25	467	527	494	126	270	133	269.23	125	45,892	43,707	95.2%	0	45,892	0	0	0	0	0	0	0	45,892	0	0	0	0	28,944	用途別	799		
いの町	高岩	町営	S51.3	H16.8.30	185	180	167	75	405	83	497.01	72	26,371	25,155	95.4%	0	0	0	26,371	0	0	0	0	0	26,371	0	0	0	0	5,123	用途別	799		
いの町	柳野	町営	H17.7	H15.2.13	212	192	160	53	250	28	175.00	23	8,390	7,990	95.2%	0	8,390	0	0	0	0	0	0	0	8,390	0	0	0	0	7,553	用途別	799		
いの町	長沢	町営	H15.5	H14.2.6	280	162	162	127	454	97	598.77	79	29,069	27,685	95.2%	0	29,069	0	0	0	0	0	0	0	0	29,069	0	0	29,069	6,687	用途別	799		
いの町	大橋	町営	H17.3	H16.3.5	230	161	127	111	483	47	370.08	38	14,058	13,389	95.2%	0	14,058	0	0	0	0	0	0	0	0	14,058	0	0	14,058	9,054	用途別	799		
いの町	越裏門	町営	S54.4	H19.4.20	105	59	46	32	305	13	282.61	9	3,468	3,303	95.2%	0	3,468	0	0	0	0	0	0	0	3,468	0	0	0	0	4,635	用途別	799		
いの町計		15ヶ所			9,876	5,817	4,984	3,393	5,030	2,577	6,727	2,118	775,268	673,670	86.9%	0	134,778	63,478	26,371	550,641	0	640,490	91,651	0	0	43,127	135,781							
仁淀川町	寺村	町営	H8.4	H7.3.31	360	214	214	115	319	115	537.38	61	22,465	22,463	100.0%	0	38,192	0	0	0	0	0	0	0	0	38,192	0	0	0	0	4,298	単一制	710	
仁淀川町	大崎	町営	S40.4	H9.3.27	740	470	470	303	409	303	644.68	184	67,214	67,212	100.0%	0	109,719	0	0	0	0	0	0	0	0	109,719	0	0	0	0	3,605	単一制	710	
仁淀川町	田村	町営	S59.1	H18.2.9	190	166	166	60	316	60	361.45	43	15,640	15,638	100.0%	0	19,079	0	0	0	0	0	0	0	0	19,079	0	0	0	0	5,038	単一制	710	
仁淀川町	名野川	町営	S63.4	H27.3.27	182	156	118	77	423	77	652.54	31	11,282	11,280	100.0%	0	21,755	0	0	0	0	0	0	0	0	21,755	0	0	0	0	2,890	単一制	710	
仁淀川町	土居	町営	S30.12	H18.1.18	1,410	1,094	1,094	680	482	670	612.43	428	156,589	156,587	100.0%	0	30,013	144,507	0	0	0	0	0	0	144,507	30,013	0	0	0	12,775	単一制	710		
仁淀川町	坂本	町営	S53.4	S52.6.20	150	53	53	30	200	30	566.04	13	4,649	4,647	100.0%	0	4,687	0	0	0	0	0	0	0	0	4,687	0	0	0	0	3,348	単一制	710	
仁淀川町	中央	町営	S54.4	H15.2.13	1,031	838	838	375	364	244	291.17	199	72,951	72,949	100.0%	0	87,848	0	0	0	0	0	0	0	0	87,848	0	0	87,848	11,944	単一制	710		
仁淀川町	長者	町営	S61.4	H4.3.11	645	440	440	284	440	196	445.45	108	39,610	39,608	100.0%	0	0	0	52,126	0	5,830	57,956	0	0	0	0	0	0	0	0	7,095	単一制	710	
仁淀川町計		8ヶ所			4,708	3,431	3,393	1,924	2,953	1,695	4,111	1,067	390,400	390,384	100.0%	0	311,293	144,507	52,126	0	5,830	202,463	223,445	0	0	87,848	50,993							
中土佐町	久礼	町営	S25.10	H12.8.15	4,700	4,019	3,984	1,606	342	2,125	533.38	1,647	602,838	503,927	83.6%	0	0	0	0	602,838	0	602,838	0	0	0	0	602,838	0	0	0	45,110	口径別	540	
中土佐町	上ノ加江	町営	S27.4	S58.7.4	2,500	1,110	1,104	595	238	1,348	1,221.01	757	277,200	133,991	48.3%	0	0	0	0	277,200	0	277,200	0	0	0	0	277,200	0	0	0	12,240	口径別	540	
中土佐町	矢井賀	町営	S38.4	S37.8.28	1,100	186	186	180	164	121	650.54	82	29,833	20,792	69.7%	0	0	0	0	29,833	0	29,833	0	0	0	0	29,833	0	0	0	2,957	口径別	540	
中土佐町	鎌田	町営	S47.10	H11.2.17	427	375	375	149	349	170	453.33	161	59,008	40,798	69.1%	0	0	0	0	59,008	0	59,008	0	0	0	0	59,008	0	0	0	6,772	口径別	540	
中土佐町	笹場・押岡	町営	S52.4	H26.3.31	314	305	302	157	500	283	937.09	156	56,922	31,505	55.3%	0	0	0	0	56,922	0	56,922	0	0	0	0	56,922	0	0	0	3,145	口径別	540	
中土佐町	小矢井賀	町営	S60.3	S59.6.24	130	62	62	33	254	28	451.61	21	7,644	7,097	92.8%	0	0	0	0	7,644	0	7,644	0	0	0	0	7,644	0	0	0	3,642	口径別	540	
中土佐町	大野見中央地区	町営	S52.6	H21.1.29	860	62	62	370	430	720	11,612.90	501	183,542	98,292	53.6%	0	0	85,419	98,123	0	0	0	0	0	183,542	0	0	0	0	17,414	口径別	540		
中土佐町	大野見北地区	町営	S54.4	H14.3.14	414	338	295	156	377	145	491.53	103	37,748	30,327	80.3%	0	37,748	0	0	0	0	0	0	0	0	37,748	0	0	0	15,083	口径別	540		
中土佐町	大野見南地区	町営	H14.4	H12.1.4	204	169	165	79	387	85	515.15	45	16,365	14,813	90.5%	0	16,365	0	0	0	0	0	0	0	16,365	0	0	0	10,509	口径別	540			
中土佐町計		9ヶ所			10,649	6,626	6,535	3,325	3,041	2,900	16,867	3,473	1,271,100	881,542	69.4%	0	54,113	85,419	98,123	1,033,445	0	1,033,445	237,655	0	0	0	116,872							
佐川町	尾川	町営	S55.3	H12.12.28	925	631	456	294	318	175	383.77	160	58,555	47,154	80.5%	0	0	0	58,555	0	0	58,555	0	0	0	0	58,555	0	0	0	5,926	用途別	1,038	
佐川町	黒岩	町営	S58.11	H28.3.31	639																													



2-6 簡易水道事業箇所別表

市町村名	地区名	経営の種類	給水開始年月	最近認可年月日	計画給水人口(人)	給水区域内人口(人)	現在給水人口(人)	給水量							原水の種別(m³/年)						浄水方法(m³/年)					管路延長(m)		水道料金			
								計画		実績		実績			有収水量(m³)	有収率(%)	ダム直接	自流	伏流水	浅井戸	深井戸	その他	消毒のみ	緩速ろ過	急速ろ過	活性炭	膜ろ過	管径別	10m³使用料(円)		
								1日最大(m³)	1人1日最大(ℓ)	1日最大(m³)	1人1日最大(ℓ)	1日平均(m³)	平均給水量(ℓ)	有収率(%)																	
梶原町	六丁	町営	S32.4	H25.3.29	751	702	702	289	385	150	213.68	162	59,347	58,047	97.8%	0	40,864	0	0	0	0	0	0	0	59,347	0	0	0	30,502	単一制	600
梶原町	松原	町営	S30.4	H2.6.25	180	103	103	64	356	47	456.31	38	13,955	13,955	100.0%	0	13,955	0	0	0	0	0	0	0	13,955	0	0	0	4,267	単一制	1,000
梶原町計		4ヶ所			2,991	2,316	2,316	1,108	1,411	917	1,624	729	266,756	255,856	95.9%	0	248,273	0	0	0	0	0	0	266,756	0	0	0	75,545			
日高村	中央	村営	S34.1	H6.3.18	4,900	4,780	4,780	2,350	480	3,864	808.37	2,794	1,022,606	720,318	70.4%	0	0	1,022,606	0	0	0	0	0	1,022,606	0	0	0	74,050	単一制	982	
日高村	清流の里	村営	H11.7	H10.3.26	620	426	426	210	339	549	1,288.73	379	138,889	55,137	39.7%	0	0	138,889	0	0	0	0	0	138,889	0	0	0	28,968	単一制	982	
日高村計		2ヶ所			5,520	5,206	5,206	2,560	819	4,413	2,097	3,173	1,161,495	775,455	66.8%	0	0	1,161,495	0	0	0	0	0	1,161,495	0	0	0	103,018			
津野町	宮谷	町営	H16.6	H13.10.24	166	204	204	75	452	34	166.67	31	11,374	8,080	71.0%	0	11,374	0	0	0	0	0	0	11,374	0	0	0	9,155	単一制	1,028	
津野町	高野	町営	H10.6	H8.6.17	260	204	204	110	423	50	245.10	42	15,300	14,934	97.6%	0	15,300	0	0	0	0	0	0	15,300	0	0	0	11,724	単一制	1,028	
津野町	王在家	町営	S57.5	H17.1.31	260	201	201	82	315	53	263.68	39	14,331	13,965	97.4%	0	14,431	0	0	0	0	0	0	14,431	0	0	0	10,206	単一制	1,028	
津野町	船戸	町営	S47.7	H23.3.10	630	431	357	189	300	195	546.22	145	53,188	31,960	60.1%	0	53,188	0	0	0	0	0	0	53,188	0	0	0	16,192	単一制	1,028	
津野町	中央	町営	S58.3	H10.3.11	1,371	1,030	1,020	555	405	422	413.73	349	127,754	104,330	81.7%	0	0	0	127,754	0	0	0	0	127,754	0	0	0	24,379	単一制	1,028	
津野町	杉ノ川	町営	S33.3	H12.11.11	302	243	243	100	331	83	341.56	68	25,034	20,276	81.0%	0	0	0	25,034	0	0	0	0	25,034	0	0	0	10,449	単一制	1,028	
津野町	大野	町営	S55.4	S41.5.30	430	277	184	123	286	161	875.00	116	42,372	26,634	62.9%	0	0	0	42,372	0	0	0	0	42,372	0	0	0	9,521	単一制	1,028	
津野町	重谷	町営	S62.4	S61.8.12	120	92	92	30	250	41	445.65	34	12,496	7,738	61.9%	0	0	0	12,496	0	0	0	0	12,496	0	0	0	2,887	単一制	1,028	
津野町	床鍋・倉川	町営	H16.7	H15.4.11	176	114	114	59	335	26	228.07	18	6,537	6,171	94.4%	0	6,537	0	0	0	0	0	0	6,537	0	0	0	8,592	単一制	1,028	
津野町	葉山東	町営	S34.4	H17.8.31	2,000	1,915	1,734	827	414	690	397.92	664	243,083	230,639	94.9%	0	0	0	243,083	0	0	0	0	173,800	69,283	0	0	37,494	単一制	1,028	
津野町計		10ヶ所			5,715	4,711	4,353	2,150	3,511	1,755	3,924	1,507	551,469	464,727	84.3%	0	100,830	0	450,739	0	0	0	0	173,800	377,769	0	0	140,599			
四万十町	志和	町営	S33.11	S54.6.1	680	248	248	204	300	226	911.29	83	30,351	28,533	94.0%	0	0	0	0	30,351	0	0	0	0	30,351	0	0	0	3,552	口径別	1,230
四万十町	浦分	町営	S34.4	S54.6.1	1,800	809	809	456	253	307	379.48	219	80,037	72,033	90.0%	0	0	0	80,037	0	0	0	0	80,037	0	0	0	9,042	用途別	1,310	
四万十町	小室	町営	S35.4	S43.7.5	600	82	82	90	150	28	341.46	20	7,140	6,854	96.0%	0	0	0	7,652	0	0	0	0	7,140	0	0	0	3,552	口径別	1,310	
四万十町	若井	町営	S48.3	S47.8.31	170	100	100	25	147	25	250.00	24	8,951	8,324	93.0%	0	8,951	0	0	0	0	0	0	8,951	0	0	0	3,552	口径別	1,250	
四万十町	七里	町営	S52.10	S51.7.1	900	744	744	143	159	143	192.20	143	52,180	51,640	99.0%	0	0	0	52,300	0	0	0	0	52,300	0	0	0	9,307	口径別	1,250	
四万十町	仁井田	町営	S54.4	H21.3.13	2,300	1,771	1,771	1,380	600	1,083	611.52	1,035	378,911	225,476	59.5%	0	0	0	378,911	0	0	0	0	378,911	0	0	0	46,330	用途別	1,250	
四万十町	道德	町営	S55.4	S63.8.22	120	76	76	48	400	26	342.11	17	6,252	5,939	95.0%	0	6,252	0	0	0	0	0	0	6,252	0	0	0	5,321	用途別	1,250	
四万十町	西部	町営	H14.7	H12.1.4	693	567	567	219	316	219	386.24	207	75,730	50,729	67.0%	0	0	75,730	0	0	0	0	0	75,730	0	0	0	24,223	用途別	1,250	
四万十町	南部	町営	S61.4	S60.6.24	1,170	821	821	331	283	313	381.24	299	109,569	93,685	85.5%	0	0	109,569	0	0	0	0	0	109,569	0	0	0	27,233	用途別	1,250	
四万十町	井細川	町営	H5.1	H3.6.12	300	198	198	90	300	62	313.13	43	15,598	14,506	93.0%	0	15,598	0	0	0	0	0	0	15,598	0	0	0	10,115	用途別	1,250	
四万十町	北辰	町営	S50.8	H4.5.28	870	575	575	288	331	266	462.61	189	69,327	62,394	90.0%	0	0	69,327	0	0	0	0	0	69,327	0	0	0	30,327	用途別	1,250	
四万十町	中神ノ川	町営	H10.4	H9.3.30	130	110	110	39	300	26	236.36	18	6,603	6,471	98.0%	0	0	0	6,603	0	0	0	0	6,603	0	0	0	7,461	用途別	1,250	
四万十町	東又	町営	H12.8	H10.3.31	1,930	1,409	1,409	965	500	963	683.46	410	149,939	100,038	66.7%	0	0	0	149,939	0	0	0	0	149,939	0	0	0	54,357	用途別	1,250	
四万十町	大奈路	町営	S41.3	S58.7.4	590	411	411	176	298	165	401.46	118	43,051	38,746	90.0%	0	43,051	0	0	0	0	0	0	43,051	0	0	0	13,978	用途別	1,250	
四万十町	田野々	町営	S30.5	H2.6.20	2,000	1,108	1,108	668	334	668	602.89	559	204,745	167,891	82.0%	0	204,745	0	0	0	0	0	0	204,745	0	0	0	13,830	用途別	1,250	
四万十町	下津井	町営	H9.9	H8.2.2	118	66	66	69	585	25	378.79	17	6,294	5,979	95.0%	0	6,294	0	0	0	0	0	0	6,294	0	0	0	6,515	用途別	1,250	
四万十町	奥打井川	町営	H6.12	H5.5.28	164	102	102	42	256	22	215.69	15	5,607	5,327	95.0%	0	5,607	0	0	0	0	0	0	5,607	0	0	0	3,305	用途別	1,250	
四万十町	中津川	町営	H4.1	H2.6.20	225	75	75	69	307	24	320.00	17	6,094	5,789	95.0%	0	6,094	0	0	0	0	0	0	6,094	0	0	0	12,809	用途別	1,250	
四万十町	打井川	町営	H4.9	H6.1.12	203	151	151	61	300	42	278.15	29	10,527	10,001	95.0%	0	10,527	0	0	0	0	0	0	10,527	0	0	0	11,359	用途別	1,250	
四万十町	北ノ川	町営	S55.3	H1.6.30	560	455	455	183	327	183	402.20	136	49,597	44,637	90.0%	0	49,597	0	0	0	0	0	0	49,597	0	0	0	18,284	用途別	1,250	
四万十町	井崎	町営	S52.5	S51.9.18	222	128	128	33	149	33	257.81	33	12,036	9,981	82.9%	0	0	12,036	0	0	0	0	0	12,036	0	0	0	6,208	用途別	1,250	
四万十町	広瀬	町営	S49.5	H21.3.12	164	111	111	55	335	55	495.50	59	21,535	12,030	55.9%	0	21,535	0	0	0	0	0	0	21,535	0	0	0	4,065	用途別	1,250	
四万十町	今成	町営	S55.4	S54.4.16	150	114	114	33	220	33	289.47	25	9,000	8,791	97.7%	0	9,000	0	0	0	0	0	0	9,000	0	0	0	3,311	用途別	1,250	
四万十町	十川	町営	S45.4	S44.8.27	1,000	435	385	300	300	228	592.21	162	59,424	47,539	80.0%	0	59,424	0	0	0	0	0	0	59,424							

2-6 簡易水道事業箇所別表

市町村名	地区名	経営の種類	給水開始年月	最近認可年月日	計画給水人口(人)	給水区域内人口(人)	現在給水人口(人)	給水量							原水の種別(m <sup>3</sup> /年)					浄水方法(m <sup>3</sup> /年)					管路延長(m)	水道料金					
								計画		実績					ダム直接	自流	伏流水	浅井戸	深井戸	その他	消毒のみ	緩速ろ過	急速ろ過	活性炭		膜ろ過	料金体系	10m <sup>3</sup> 使用料(円)			
								1日最大(m <sup>3</sup> )	1人1日最大(ℓ)	1日最大(m <sup>3</sup> )	1人1日最大(ℓ)	1日平均(m <sup>3</sup> )	平均水量(ℓ)	有収水量(m <sup>3</sup> )															有収率(%)		
四万十町	浦越	町営	S59.4	S58.7.4	108	46	46	30	278	22	478.26	16	5,784	5,020	86.8%	0	5,784	0	0	0	0	0	0	5,784	0	0	0	0	2,973	用途別	1,250
四万十町	つづら川	町営	H11.4	H20.1.29	104	89	89	44	423	16	179.78	11	4,082	3,674	90.0%	0	4,082	0	0	0	0	0	0	4,082	0	0	0	0	11,080	用途別	1,250
四万十町計		32ヶ所			19,320	12,413	12,352	6,674	9,817	5,776	12,275	4,454	1,630,336	1,249,162	76.6%	0	658,513	266,662	675,442	30,351	0	0	0	548,739	1,081,717	0	0	0	413,560		
大月町	弘見	町営	S62.4	H13.4.24	2,790	2,311	2,301	1,230	441	815	354.19	706	258,408	246,094	95.2%	164,920	21,008	72,480	0	0	0	0	0	72,480	185,928	0	0	0	57,389	用途別	1,300
大月町	大堂	町営	H15.4	H25.3.15	1,040	862	862	650	625	335	388.63	257	94,038	89,561	95.2%	0	94,038	0	0	0	0	0	0	0	94,038	0	0	0	31,507	用途別	1,300
大月町	安満地	町営	S54.4	S53.6.1	550	218	218	120	218	68	311.93	57	20,718	19,731	95.2%	0	20,718	0	0	0	0	0	0	0	20,718	0	0	0	2,292	用途別	1,300
大月町	橋浦	町営	S53.4	H13.4.24	290	200	200	91	314	63	315.00	55	20,025	19,073	95.2%	0	20,025	0	0	0	0	0	0	0	20,025	0	0	0	4,485	用途別	1,300
大月町	泊浦	町営	S56.4	S55.7.10	200	88	88	50	250	30	340.91	28	10,110	9,630	95.3%	0	0	10,110	0	0	0	0	0	10,110	0	0	0	2,383	用途別	1,300	
大月町	小才角	町営	S59.4	H15.6.9	210	124	124	95	452	51	411.29	38	13,803	13,145	95.2%	0	0	13,803	0	0	0	0	0	13,803	0	0	0	2,606	用途別	1,300	
大月町	才角	町営	S34.4	S63.6.10	230	109	109	60	261	30	275.23	25	9,147	8,713	95.3%	0	0	9,147	0	0	0	0	0	9,147	0	0	0	1,956	用途別	1,300	
大月町	大浦	町営	S55.4	H17.3.9	240	160	160	80	333	53	331.25	47	17,287	16,465	95.2%	0	0	17,287	0	0	0	0	0	17,287	0	0	0	2,787	用途別	1,300	
大月町	姫ノ井	町営	S39.1	H11.6.3	600	490	480	208	347	137	285.42	128	46,934	44,699	95.2%	0	27,526	19,408	0	0	0	0	0	19,408	0	0	27,526	15,666	用途別	1,300	
大月町	月灘	町営	S35.4	H15.6.9	690	495	495	330	478	141	284.85	123	45,004	42,860	95.2%	0	0	45,004	0	0	0	0	0	45,004	0	0	0	8,866	用途別	1,300	
大月町	春遠	町営	S38.1	S37.8.28	250	97	97	22	88	15	154.64	17	6,055	5,767	95.2%	0	6,055	0	0	0	0	0	0	6,055	0	0	0	2,031	用途別	1,190	
大月町計		11ヶ所			7,090	5,154	5,134	2,936	3,807	1,738	3,453	1,480	541,529	515,738	95.2%	164,920	189,370	187,239	0	0	0	0	0	150,544	363,459	0	0	27,526	131,968		
三原村	三原	村営	S37.2	H8.2.5	2,340	1,658	1,656	1,168	499	1,168	705.31	729	266,770	185,404	69.5%	0	0	266,770	0	0	0	0	0	266,770	0	0	0	71,978	口径別	1,384	
三原村計		1ヶ所			2,340	1,658	1,656	1,168	499	1,168	705	729	266,770	185,404	69.5%	0	0	266,770	0	0	0	0	0	266,770	0	0	0	71,978			
黒潮町	蟻川	町営	S39.4	S38.6.20	750	208	208	120	160	93	447.12	52	19,087	16,797	88.0%	0	19,087	0	0	0	0	0	0	19,087	0	0	0	5,582	口径別	990	
黒潮町	湊川	町営	H14.5	H13.7.9	250	167	164	63	252	56	341.46	33	11,896	9,770	82.1%	0	0	0	11,896	0	0	0	0	11,896	0	0	0	6,050	口径別	990	
黒潮町	佐賀	町営	S38.4	H7.3.31	3,590	2,369	2,367	2,542	708	1,780	752.01	1,361	498,104	379,710	76.2%	0	0	0	0	498,104	0	0	0	498,104	0	0	0	21,965	口径別	990	
黒潮町	こぶしのかわ統合	町営	H19.1	H19.1.29	458	373	372	215	469	183	491.94	148	54,061	45,197	83.6%	0	33,135	0	22,088	0	0	0	0	54,061	0	0	0	11,002	口径別	990	
黒潮町	鈴	町営	S39.4	S38.6.25	420	399	392	67	160	59	150.51	28	10,388	8,343	80.3%	0	10,388	0	0	0	0	0	0	10,388	0	0	0	2,885	口径別	990	
黒潮町	市野瀬・佐賀橋川	町営	H14.1	H12.6.29	212	127	127	89	420	59	464.57	25	9,012	7,447	82.6%	0	9,012	0	0	0	0	0	0	9,012	0	0	0	6,698	口径別	990	
黒潮町	伊与喜	町営	H19.6	H16.1.29	505	399	392	227	450	226	576.53	127	46,544	24,908	53.5%	0	0	0	0	46,544	0	0	0	46,544	0	0	0	15,210	口径別	990	
黒潮町計		7ヶ所			6,185	4,042	4,022	3,323	537	2,456	610.64	0	0	492,172	69.5%	0	71,622	0	33,984	544,648	0	0	0	544,648	104,444	0	0	0	69,392		
合計		233ヶ所			187,001	128,100	122,152	76,075	70,300	71,550	135,751	187,001	187,001	15,181,243	0.0%	164,920	4,385,943	5,457,057	5,244,855	4,949,695	5,830	0	0	12,540,195	6,379,124	874,702	3,734	158,501	3,209,691		

2-7 専用水道箇所別表

No.	市町村名	設置者名 施設名	国の 施設	施設所在地	確認 年月日	竣工 年月	給水区域 記号	給水区域の 水道事業の名称	確認時 給水人口 (人)	現在 給水人口 (人)	施設 能力 (m <sup>3</sup> /日)	職員数 (人)	原水の 種別	原水種 別記号	浄水施設 の種別	施設の専 用兼用の 別	給水 状況	技術 管理者 の設置	水質検 査機 関区 分	水質検査機関名	第 三 者 委 託 の 実 施	水源の 種別	浄水施設 の種別	施設の専 用兼用の 別	給水状況	技術 管理者 の設置	水質検査 機関区分	備考	
1	高知市	高知財務事務所 朝倉住宅	1	高知市朝倉丙148-2		S43.3.1		高知市上水道	312	83	100	0	浅井戸	1	6	1	1	2	3	(株)南海化学アールアンドディー土佐 研究開発部		2	自己水源	消毒のみ	浄水を飲用等 のみに使用	年間良好、 円滑	なし	法20条登録 検査機関	確認日不明
2	高知市	高知財務事務所 朝倉第二住宅	1	高知市朝倉丙940		S46.3.1		高知市上水道	320	82	100	0	浅井戸	1	6	1	1	2	3	(株)南海化学アールアンドディー土佐 研究開発部		2	自己水源	消毒のみ	浄水を飲用等 のみに使用	年間良好、 円滑	なし	法20条登録 検査機関	確認日不明
3	高知市	法務省 高知刑務所	1	高知市布師田 3604-1		H9.3.1	1		1,050	484	525	1		1	6	2	1	1	3	東洋電化工業(株)		2	自己水源	消毒のみ	原水を事業用、 飲用に併用	年間良好、 円滑	あり	法20条登録 検査機関	
4	高知市	医療法人 仁泉会 朝倉病院専用水道		高知市朝倉丙1653-12	H14.9.30	S43.8.1		高知市水道事業	0	0	300	0	浅井戸	1	6	1	1	1	3	四国計測工業株式会社		2	自己水源	消毒のみ	浄水を飲用等 のみに使用	年間良好、 円滑	あり	法20条登録 検査機関	
5	高知市	国立大学法人 高知大学 高知大学南深森専用水道		高知市朝倉丙252		S48.3.1		高知市水道事業	242	242	53	0	浅井戸	1	6	1	1	1	3	株式会社東洋電化テクノ サーチ		2	自己水源	消毒のみ	浄水を飲用等 のみに使用	年間良好、 円滑	あり	法20条登録 検査機関	確認年月日不明
6	高知市	国立大学法人 高知大学 高知大学朝倉団地専用水道		高知市曙町2丁目5-1		S54.3.1		高知市水道事業	3921	0	266	0	浅井戸	1	6	1	1	1	3	株式会社東洋電化テクノ サーチ		2	自己水源	消毒のみ	浄水を飲用等 のみに使用	年間良好、 円滑	あり	法20条登録 検査機関	確認年月日不明
7	高知市	社会福祉法人南海福祉会 グランボヌール専用水道		高知市布師田字宮ノ辺1362	H18.6.21	H18.9.1		高知市水道事業	80	80	50	0	浅井戸 受水	3	3	1	1	1	3	一般社団法人高知県食品衛 生協会		2	自己水源 受水併用	除鉄	浄水を飲用等 のみに使用	年間良好、 円滑	あり	法20条登録 検査機関	浄水施設4併用
8	高知市	医療法人 尚賢会 高知高須病院 専用水道		高知市大津乙2705-1	H22.6.23	H22.7.1		高知市水道事業	0	0	158	0	深井戸 受水	3	8	1	1	1	3	株式会社東洋電化テクノ サーチ		2	自己水源 受水併用	膜ろ過	浄水を飲用等 のみに使用	年間良好、 円滑	あり	法20条登録 検査機関	浄水施設3、4併用
9	高知市	独立行政法人 地域医療機能推進機 構 高知西病院 独立行政法人 地域医療機能推進機 構 高知西病院		高知市神田317-12	H22.7.23	H22.8.1		高知市水道事業	0	0	153	0	浅井戸 受水	3	6	1	1	1	3	株式会社東洋電化テクノ サーチ		2	自己水源 受水併用	消毒のみ	浄水を飲用等 のみに使用	年間良好、 円滑	あり	法20条登録 検査機関	
10	高知市	株式会社ニューウォーター 城西館		高知市上町2丁目5-34	H18.3.3	H18.5.1		高知市水道事業	0	0	360	0	深井戸 受水	3	8	1	1	1	3	株式会社東洋電化テクノ サーチ		2	自己水源 受水併用	膜ろ過	浄水を飲用等 のみに使用	年間良好、 円滑	あり	法20条登録 検査機関	浄化施設8(セラミックろ過)
11	高知市	社会福祉法人 高知小鳩会 あじさい 園 あじさい園 専用水道		高知市春野町秋山2801-15	H20.8.12	H20.10.1		高知市水道事業	50	109	60	0	浅井戸 受水	3	6	1	1	1	3	株式会社東洋電化テクノ サーチ		1	自己水源 受水併用	消毒のみ	浄水を飲用等 のみに使用	年間良好、 円滑	あり	法20条登録 検査機関	
12	高知市	ゼオライト株式会社 ホテル日航高知旭ロイヤル		高知市九反田9-15	H21.1.15	H21.3.1		高知市水道事業	0	0	311	0	深井戸 受水	3	8	1	1	1	3	株式会社総合水研究所		2	自己水源 受水併用	膜ろ過	浄水を飲用等 のみに使用	年間良好、 円滑	あり	法20条登録 検査機関	浄水施設3、4併用
13	高知市	社会福祉法人ふるさと会 総合福祉施設ヘリオス		高知市横浜20-1	H23.4.25	H23.6.1		高知市水道事業	156	80	126	0	深井戸 受水	3	8	1	1	1	3	株式会社総合水研究所		2	自己水源 受水併用	膜ろ過	浄水を飲用等 のみに使用	年間良好、 円滑	あり	法20条登録 検査機関	浄水施設3、4併用
14	高知市	イオンモール株式会社イオンモール高 知 イオンモール高知 専用水道		高知市秦南町1丁目4-8	H23.5.20	H23.7.1		高知市水道事業	0	0	300	0	深井戸 受水	3	8	1	1	1	3	株式会社総合水研究所		2	自己水源 受水併用	膜ろ過	浄水を飲用等 のみに使用	年間良好、 円滑	あり	法20条登録 検査機関	浄水施設3併用
15	高知市	学校法人 高知中央高等学校 学校法人 高知中央高等学校		高知市大津乙324-1	H24.5.23	H24.7.1		高知市水道事業	0	0	85	0	深井戸 受水	3	8	1	1	1	3	株式会社総合水研究所		2	自己水源 受水併用	膜ろ過	浄水を飲用等 のみに使用	年間良好、 円滑	あり	法20条登録 検査機関	浄水施設3、4併用
16	高知市	うららか春陽荘 専用水道 特別養護老人ホーム うららか春陽荘		高知市春野町西分4660番地	H25.5.29	H25.7.1		高知市水道事業	80	80	79	0	深井戸 受水	3	8	1	1	1	3	株式会社総合水研究所		1	自己水源 受水併用	膜ろ過	浄水を飲用等 のみに使用	年間良好、 円滑	あり	法20条登録 検査機関	
17	高知市	株式会社スワトー 高知医療生活協同組合高知生協病院		高知市口細山206-9	H19.7.23	H19.8.1		高知市水道事業	0	0	87	0	深井戸 受水	3	8	1	1	1	3	株式会社ケイエス分析セン ター		2	自己水源 受水併用	膜ろ過	浄水を飲用等 のみに使用	年間良好、 円滑	あり	法20条登録 検査機関	浄水施設3、4併用
18	高知市	株式会社スワトー 医療法人防治会いずみの病院 専用 水道		高知市薮野北町2丁目10-53	H20.1.11	H20.3.1		高知市水道事業	0	0	116	0	深井戸 受水	3	8	1	1	1	3	株式会社ケイエス分析セン ター		2	自己水源 受水併用	膜ろ過	浄水を飲用等 のみに使用	年間良好、 円滑	あり	法20条登録 検査機関	浄水施設3、4併用
19	高知市	株式会社スワトー 医療法人憩泉会 リハビリテーション 病院すこやかな社 専用水道		高知市春野町芳原1316-1	H20.5.14	H20.6.1		高知市水道事業	0	0	102	0	浅井戸 受水	3	8	1	1	1	3	株式会社ケイエス分析セン ター		2	自己水源 受水併用	膜ろ過	浄水を飲用等 のみに使用	年間良好、 円滑	あり	法20条登録 検査機関	浄水施設3、4併用
20	高知市	高知県競馬組合 高知競馬場専用水道		高知市長浜宮田2000	S58.1.12	S60.3.1		高知市水道事業	860	136	1000	3	受水	2	6	1	1	1	3	株式会社東洋電化テクノ サーチ		2	受水のみ	消毒のみ	浄水を飲用等 のみに使用	年間良好、 円滑	あり	法20条登録 検査機関	
21	高知市	太平洋セメント株式会社土佐山麓業 所 重倉地区専用水道		高知市重倉1487-3	H8.10.5	H8.10.1	1		200	200	180	0	深井戸	1	2	1	1	1	3	株式会社東洋電化テクノ サーチ		2	自己水源	急速ろ過	浄水を飲用等 のみに使用	年間良好、 円滑	あり	法20条登録 検査機関	
22	高知市	イオンリテール株式会社 イオン高知旭町店		高知市旭町3丁目94番地	H18.4.21	H18.5.1		高知市水道事業	0	0	230	0	深井戸 受水	3	8	1	1	1	3	株式会社東洋電化テクノ サーチ		2	自己水源 受水併用	膜ろ過	浄水を飲用等 のみに使用	年間良好、 円滑	あり	法20条登録 検査機関	浄水施設3、4併用(凝集剤 を用いない急速ろ過)
23	高知市	株式会社三翠園 三翠園		高知市鷹匠町1丁目3-35	H18.7.18	S59.1.1		高知市水道事業	0	0	400	5	深井戸 受水	3	3	1	1	1	3	株式会社東洋電化テクノ サーチ		2	自己水源 受水併用	除鉄	浄水を飲用等 のみに使用	年間良好、 円滑	あり	法20条登録 検査機関	浄水設備4併用(凝集剤を用 いない急速ろ過)
24	高知市	ホテルマネージメントインターナショ ナル株式会社 ザ クラウンパレス新飯急高知		高知市本町4丁目2-50	H18.8.25	H18.8.30		高知市水道事業	0	0	260	0	深井戸 受水	3	8	1	1	1	3	株式会社東洋技研		2	自己水源 受水併用	膜ろ過	浄水を飲用等 のみに使用	年間良好、 円滑	あり	法20条登録 検査機関	
25	高知市	医療法人精華園海辺の社ホスピタル 医療法人精華園海辺の社ホスピタル		高知市長浜251	H18.10.6	H18.11.1		高知市水道事業	105	330	216	0	深井戸 受水	3	8	1	3	1	3	株式会社東洋電化テクノ サーチ		2	自己水源 受水併用	膜ろ過	浄水を飲用等 のみに使用	時期により 断水・減水	あり	法20条登録 検査機関	浄水施設2、3、4併用
26	高知市	医療法人社団晴緑会 高知総合リハビリテーション病院		高知市一宮南町一丁目10-15	H19.3.19	H19.4.1		高知市水道事業	0	0	144	1	深井戸 受水	3	8	1	1	1	3	株式会社東洋電化テクノ サーチ		2	自己水源 受水併用	膜ろ過	浄水を飲用等 のみに使用	年間良好、 円滑	あり	法20条登録 検査機関	
27	高知市	独立行政法人国立病院機構高知病院 独立行政法人国立病院機構高知病院		高知市朝倉西町1丁目2-25	H19.12.7	H20.2.1		高知市水道事業	150	140	319	0	深井戸 受水	3	8	1	1	1	3	株式会社東洋電化テクノ サーチ		2	自己水源 受水併用	膜ろ過	浄水を飲用等 のみに使用	年間良好、 円滑	あり	法20条登録 検査機関	
28	高知市	株式会社 フジ フィタ高知		高知市朝倉字榎甲183-1	H20.12.15	H21.2.1		高知市水道事業	0	0	112	0	深井戸 受水	3	8	1	1	1	3	株式会社東洋電化テクノ サーチ		1	自己水源 受水併用	膜ろ過	浄水を飲用等 のみに使用	年間良好、 円滑	あり	法20条登録 検査機関	
29	高知市	重倉緑ヶ丘団地専用水道管理組合 重倉緑ヶ丘団地専用水道管理組合 専用水道		高知市重倉1598	H22.3.15	S60.1.1	1		400	400	100	2	表流水 伏流水	1	1	1	1	1	3	株式会社東洋電化テクノ サーチ、株式会社東洋技研		2	自己水源	緩速ろ過	浄水を飲用等 のみに使用	年間良好、 円滑	あり	法20条登録 検査機関	
30	南国市	高知財務事務所 南国住宅	1	南国市物部乙200-4		H6.9.1	1		160	0	100	0	浅井戸	1	6	1	1	2	3	(株)南海化学アールアンド ディー土佐研究開発部		2	自己水源	消毒のみ	浄水を飲用等 のみに使用	年間良好、 円滑	なし	法20条登録 検査機関	確認日不明

2-7 専用水道箇所別表

No.	市町村名	設置者名 施設名	国の 施設	施設所在地	確認 年月日	竣工 年月	給水区域 記号	給水区域の 水道事業の名称	確認時 給水人口 (人)	現在 給水人口 (人)	施設 能力 (m <sup>3</sup> /日)	職員数 (人)	原水の 種別	原水種 別記号	浄水施設 の種別	施設の専 用兼用の 別	給水 状況	技術 管理者 の設置	水質検 査機 関区 分	水質検査機関名	第三者委託の 実	水源の 種別	浄水施設 の種別	施設の専用 兼用の別	給水状況	技術 管理者 の設置	水質検査 機関区分	備考		
31	南国市	国立大学法人高知大学物部団地(農学部)		南国市物部乙200	H16.6.2	S53.12.1	1		746	115	91		浅井戸	1	6	1	1	1	3	(株)東洋電化テクノリサーチ	1	自己水源	消毒のみ	浄水を飲用等 のみに使用	年間良好、 円滑	あり	法20条登録 検査機関			
32	南国市	独立行政法人国立高等専門学校機構 高知工業高等専門学校(校舎)		南国市物部乙200-1	H17.2.28	S39.4.1	1		936		113		浅井戸	1	6	1	1	1	3	(株)東洋電化テクノリサーチ	1	自己水源	消毒のみ	浄水を飲用等 のみに使用	年間良好、 円滑	あり	法20条登録 検査機関			
33	南国市	独立行政法人国立高等専門学校機構 高知工業高等専門学校(寄宿舎)		南国市物部乙200-2	H17.2.28	S59.12.1	1		438	452	157		浅井戸	1	6	1	1	1	3	(株)東洋電化テクノリサーチ	1	自己水源	消毒のみ	浄水を飲用等 のみに使用	年間良好、 円滑	あり	法20条登録 検査機関			
34	南国市	高知空港ビル株式会社 高知空港ビル		南国市久枝乙58	H14.9.30	S58.12.1	1		500		90	2	浅井戸	1	6	1	1	1	3	(社)高知県食品衛生協会	1	自己水源	消毒のみ	浄水を飲用等 のみに使用	年間良好、 円滑	あり	法20条登録 検査機関			
35	南国市	社会福祉法人 土佐希望の家		南国市小籠107	H26.8.26	H18.4.1		南国市上水道	324	324	80		浅井戸・ 受水併用	3	8	3	1	2	3	(株)東洋電化テクノリサーチ	1	自己水源 受水併用	膜ろ過	浄水を事業用、 飲用に併用	年間良好、 円滑	なし	法20条登録 検査機関			
36	香南市	陸上自衛隊高知駐屯地業務隊長、陸 上自衛隊高知駐屯地	1	香南市香我美町上分3390	H21.10.13	H22.3.25		香南市上水道				1	受水	2		3	1	1	3	榑東洋技研	2	受水のみ	エー	浄水を事業用、 飲用に併用	年間良好、 円滑	あり	法20条登録 検査機関			
37	四万十市	金沢 周一 緑ヶ丘団地		四万十市右山2041-15		S55.3.1		四万十市上水道	160	140	70	1	深井戸	1	6	1	4	1	3	榑東洋技研		自己水源	消毒のみ	浄水を飲用等 のみに使用	状況により 水質悪化	あり	法20条登録 検査機関			
38	大豊町	大豊町ゆとりすとパークおとよ		長岡郡大豊町中村大王4037-25		H4.7.1	1				55	1	伏流水	1	1	3	1	2	3	(社)高知県食品衛生協会	2	自己水源	緩速ろ過	浄水を事業用、 飲用に併用	年間良好、 円滑	なし	法20条登録 検査機関			
39	大川村	水資源開発公園早明浦ダム建所		大川村中切字イノクボ	S45.9.14	S46.3.31	1		600	188	150	1	表流水	1	1	1	1	1	3	一般社団法人 高知県食品衛生協会	2	自己水源	緩速ろ過	浄水を飲用等 のみに使用	年間良好、 円滑	あり	法20条登録 検査機関			
40	いの町	道の駅「633美の里」		高知県吾川郡いの町上八川甲116	H14.10.10	H15.3.31	1		10	10	34		表流水	1	1	1	1	1	3	(社)高知県食品衛生協会	2	自己水源	緩速ろ過	浄水を飲用等 のみに使用	年間良好、 円滑	あり	法20条登録 検査機関			
合 計		40 施設	5						11,800	3,675	7,232																			

### 3 平成27年度 水道事業認可

市町村名	水道事業	認可の概要	申請年月日	認可年月日
佐川町	黒岩 簡易水道事業	<p>〈計画給水区域〉 中野地区の一部、二ツ野地区を追加</p> <p>〈計画給水人口〉 1,190人 → 639人</p> <p>〈計画1日最大給水量〉 372.0m<sup>3</sup>/日 → 237.2m<sup>3</sup>/日</p> <p>〈浄水方法〉 塩素消毒 → 塩素消毒及び紫外線処理装置</p>	H28.2.1	H28.3.31 高知県指令27高食衛第1186号
四万十市	岩田 簡易水道事業	<p>〈計画給水区域〉 藤地区、蕨岡地区、伊才原地区を追加</p> <p>〈計画給水人口〉 654人 → 1,553人</p> <p>〈計画1日最大給水量〉 255m<sup>3</sup>/日 → 621m<sup>3</sup>/日</p> <p>〈水源の種別〉 深層地下水を追加</p> <p>〈取水地点〉 四万十市伊才原字島田2933を追加</p>	H28.3.23	H28.3.31 高知県指令27高食衛第1190号
土佐清水市	津呂権現・大谷 簡易水道事業	<p>〈事業の統合〉 津呂権現簡易水道に大谷簡易水道を統合し、津呂権現・大谷簡易水道と名称変更する</p> <p>〈計画給水区域〉 大谷を追加</p> <p>〈計画給水人口〉 420人 → 299人</p> <p>〈計画1日最大給水量〉 122m<sup>3</sup>/日 → 100m<sup>3</sup>/日</p> <p>〈水源の種別〉 河川水を追加</p> <p>〈取水地点〉 土佐清水市津呂321-1を追加</p>	H28.3.15	H28.3.31 高知県指令27高食衛第1187号
日高村	日高村 簡易水道事業	<p>〈事業の統合〉 中央簡易水道に清流の里簡易水道を統合し、日高村簡易水道事業と名称変更する</p> <p>〈計画給水人口〉 5,520人 → 4,975人</p> <p>〈計画1日最大給水量〉 2,560m<sup>3</sup>/日 → 3,485m<sup>3</sup>/日</p> <p>〈水源の種別〉 浅層地下水を追加</p> <p>〈取水地点〉 日高村下分2634番地を追加</p>	H28.3.18	H28.3.31 高知県指令27高食衛第1189号

市町村名	水道事業	認可の概要	申請年月日	認可年月日
四万十町	中津川簡易水道事業	<計画給水区域> 森ヶ内地区を追加 <計画給水人口> 225人 → 96人 <計画1日最大給水量> 69m <sup>3</sup> /日 → 29m <sup>3</sup> /日	H28.2.23	H28.3.31 高知県指令27高食衛 第1185号
大月町	大月町簡易水道事業	<事業の統合> 弘見簡易水道に大堂簡易水道、安満地簡易水道、橋浦簡易水道、泊浦簡易水道、小才角簡易水道、才角簡易水道、大浦簡易水道、姫ノ井簡易水道、月灘簡易水道、春遠簡易水道及び 竜ヶ迫飲料水供給施設を統合し、周辺の未普及地域を取り組んで、大月町簡易水道事業と名称変更する <計画給水区域> 竜ヶ迫地区、頭集地区を追加 <計画給水人口> 7,185人 → 4,655人 <計画1日最大給水量> 2,977m <sup>3</sup> /日 → 1,738m <sup>3</sup> /日 <水源の種別> 竜ヶ迫地区、表流水を追加 春遠ダム区域を全てダム水に変更 <取水地点> 大月町竜ヶ迫地内を追加 春遠ダム区域を全て大月町大字春遠地先に変更 <浄水方法> 春遠ダム区域を全て膜ろ過に変更	H28.3.15	H28.3.31 高知県指令27高食衛 第1188号

市町村名	水道事業	変更の概要	届出年月日	備考
東洋町	東洋町簡易水道事業	<事業の統合> 甲浦簡易水道に野根・生見簡易水道及び名留川簡易水道を統合し、東洋町簡易水道事業と名称変更する <計画給水人口> 3,775人 → 1,968人 <計画1日最大給水量> 2,063m <sup>3</sup> /日 → 1,206m <sup>3</sup> /日	H28.2.24	

#### 4 第三者委託の実施状況

平成14年4月に施行された改正水道法第24条の3の規定により、水道事業における管理体制強化方策の一環として、水道の管理に関する技術上の業務を他の水道事業者などの需要者以外の第三者に委託できる制度が創設された。これを「第三者委託」と称している。

平成27年度の本県における第三者委託の実施状況は、下表のとおりである。

平成27年度第三者委託の実施状況

水道事業等名	受託者名	委託業務の内容	委託施設	契約期間
仁淀川町 大崎簡易水道	㈱日東水道	水道施設の保全業務	取水～管路施設	H28.4.1～H31.3.31
仁淀川町 田村簡易水道	㈱日東水道	水道施設の保全業務	取水～管路施設	H28.4.1～H31.3.31
仁淀川町 名野川簡易水道	㈱日東水道	水道施設の保全業務	取水～管路施設	H28.4.1～H31.3.31
仁淀川町 寺村簡易水道	㈱日東水道	水道施設の保全業務	取水～管路施設	H28.4.1～H31.3.31
仁淀川町 土居簡易水道	㈱日東水道	水道施設の保全業務	取水～管路施設	H28.4.1～H31.3.31
仁淀川町 坂本簡易水道	㈱日東水道	水道施設の保全業務	取水～管路施設	H28.4.1～H31.3.31
仁淀川町 中央簡易水道	㈱日東水道	水道施設の保全業務	取水～管路施設	H28.4.1～H31.3.31
仁淀川町 長者簡易水道	㈱日東水道	水道施設の保全業務	取水～管路施設	H28.4.1～H31.3.31
土佐町 森・田井簡易水道	住重環境・嶺北衛生・嶺北浄管・本山衛生JV	水道施設の保全業務	取水～管路施設	H28.4.1～H31.3.31
土佐町 溜井・伊勢川簡易水道	住重環境・嶺北衛生・嶺北浄管・本山衛生JV	水道施設の保全業務	取水～管路施設	H28.4.1～H31.3.31
土佐町 井ノ上・日浦簡易水道	住重環境・嶺北衛生・嶺北浄管・本山衛生JV	水道施設の保全業務	取水～管路施設	H28.4.1～H31.3.31
土佐町 地藏寺簡易水道	住重環境・嶺北衛生・嶺北浄管・本山衛生JV	水道施設の保全業務	取水～管路施設	H28.4.1～H31.3.31
土佐町 平石簡易水道	住重環境・嶺北衛生・嶺北浄管・本山衛生JV	水道施設の保全業務	取水～管路施設	H28.4.1～H31.3.31
土佐町 東石原簡易水道	住重環境・嶺北衛生・嶺北浄管・本山衛生JV	水道施設の保全業務	取水～管路施設	H28.4.1～H31.3.31
土佐町 西石原簡易水道	住重環境・嶺北衛生・嶺北浄管・本山衛生JV	水道施設の保全業務	取水～管路施設	H28.4.1～H31.3.31
土佐町 峰石原簡易水道	住重環境・嶺北衛生・嶺北浄管・本山衛生JV	水道施設の保全業務	取水～管路施設	H28.4.1～H31.3.31
土佐町 黒丸簡易水道	住重環境・嶺北衛生・嶺北浄管・本山衛生JV	水道施設の保全業務	取水～管路施設	H28.4.1～H31.3.31
あじさい園 専用水道	日本化工(株)	水道施設の管理全般	専用水道施設	H20.9.30～継続契約
フィットタ高知 専用水道	㈱ダイキアキス	水道施設の管理全般	専用水道施設	H21.2.12～H31.2.12
うららか春陽荘 専用水道	ゼオライト(株)	水道施設の管理全般	専用水道施設	H25.7.10～いずれからか異議の申し立てがあるまで
高知大学物部団地 専用水道	㈱日東水道	水道施設の管理全般	専用水道施設	H28.4.1～H29.9.30
高知空港ビル 専用水道	太平ビルサービス(株)	水道施設の管理全般	専用水道施設	H14.4.1～いずれからか異議の申し立てがあるまで
高知工業高等専門学校(校舎) 専用水道	(株)東洋電化テクノリサーチ	水道施設の管理全般	専用水道施設	H25.4.1～いずれからか異議の申し立てがあるまで
高知工業高等専門学校(寄宿舎) 専用水道	(株)東洋電化テクノリサーチ	水道施設の管理全般	専用水道施設	H25.4.1～いずれからか異議の申し立てがあるまで
社会福祉法人土佐希望の家	(株)ダイキアキス	水道施設の管理全般	専用水道施設	H26.10.1～H36.9.30