

(1)人口動態

(率:人口千対、ただし乳児死亡は出生千対・死産は出産(出生+死産)千対)

	出生		死亡		自然増加		乳児死亡		死産		婚姻		離婚	
	出生率	出生数	死亡率	死亡数	自然増加率	自然増加数	乳児死亡率	乳児死亡数	死産率	死産数	婚姻率	婚姻数	離婚率	離婚数
昭和 50年	14.6	11,791	9.7	7,808	4.9	3,983	10.7	126	57.5	712	6.229	7.2	1,230	1.45
55年	11.3	9,385	8.9	7,435	2.3	1,950	8.0	75	52.0	515	4,980	6.0	1,280	1.54
60年	11.1	9,350	8.7	7,311	2.4	2,039	7.3	68	52.1	514	4,624	5.5	1,343	1.60
平成 2年	8.7	7,182	9.3	7,684	△ 0.6	△ 502	7.2	52	48.1	363	3,975	4.8	1,251	1.52
7年	8.5	6,939	9.9	8,093	△ 1.4	△ 1,154	5.5	38	44.5	323	4,172	5.1	1,525	1.87
8年	8.8	7,185	9.7	7,855	△ 0.8	△ 670	3.5	25	40.0	299	4,347	5.3	1,511	1.86
9年	8.4	6,907	9.8	7,973	△ 1.4	△ 1,166	5.0	34	39.2	278	4,148	5.1	1,669	2.05
10年	8.3	6,761	10.0	8,076	△ 1.7	△ 1,315	3.7	25	42.6	301	4,147	5.1	1,781	2.20
11年	8.2	6,649	10.7	8,648	△ 2.5	△ 1,999	4.1	27	39.3	272	4,055	5.0	1,705	2.11
12年	8.4	6,811	10.2	8,306	△ 1.8	△ 1,495	4.6	31	40.0	284	4,245	19.0	1,859	2.29
13年	8.3	6,736	10.3	8,308	△ 1.9	△ 1,572	4.8	32	36.1	252	4,246	5.2	1,995	2.46
14年	8.1	6,513	10.4	8,393	△ 2.3	△ 1,880	2.5	16	38.2	259	4,041	5.0	1,985	2.46
15年	7.8	6,244	10.6	8,493	△ 2.8	△ 2,249	2.2	14	38.1	247	3,891	4.8	1,981	2.46
16年	7.6	6,084	10.9	8,723	△ 3.3	△ 2,639	4.9	30	39.5	250	3,770	4.7	1,793	2.24
17年	7.4	5,916	11.5	9,119	△ 4.0	△ 3,203	2.5	15	36.6	225	3,705	4.7	1,787	2.24
18年	7.6	6,015	11.3	8,927	△ 3.7	△ 2,912	3.0	18	28.7	178	3,612	4.6	1,720	2.19
19年	7.3	5,717	11.6	9,071	△ 4.3	△ 3,354	4.4	25	37.1	220	3,549	4.6	1,663	2.13
20年	7.5	5,788	12.3	9,452	△ 4.8	△ 3,664	3.6	21	32.9	197	3,566	4.6	1,676	2.17
21年	7.1	5,415	12.3	9,437	△ 5.3	△ 4,022	1.7	9	32.2	180	3,306	4.3	1,596	2.08
22年	7.2	5,518	12.7	9,769	△ 5.6	△ 4,251	2.7	15	29.2	166	3,328	4.4	1,463	1.92

[平成22年保健所別出生数等の状況]

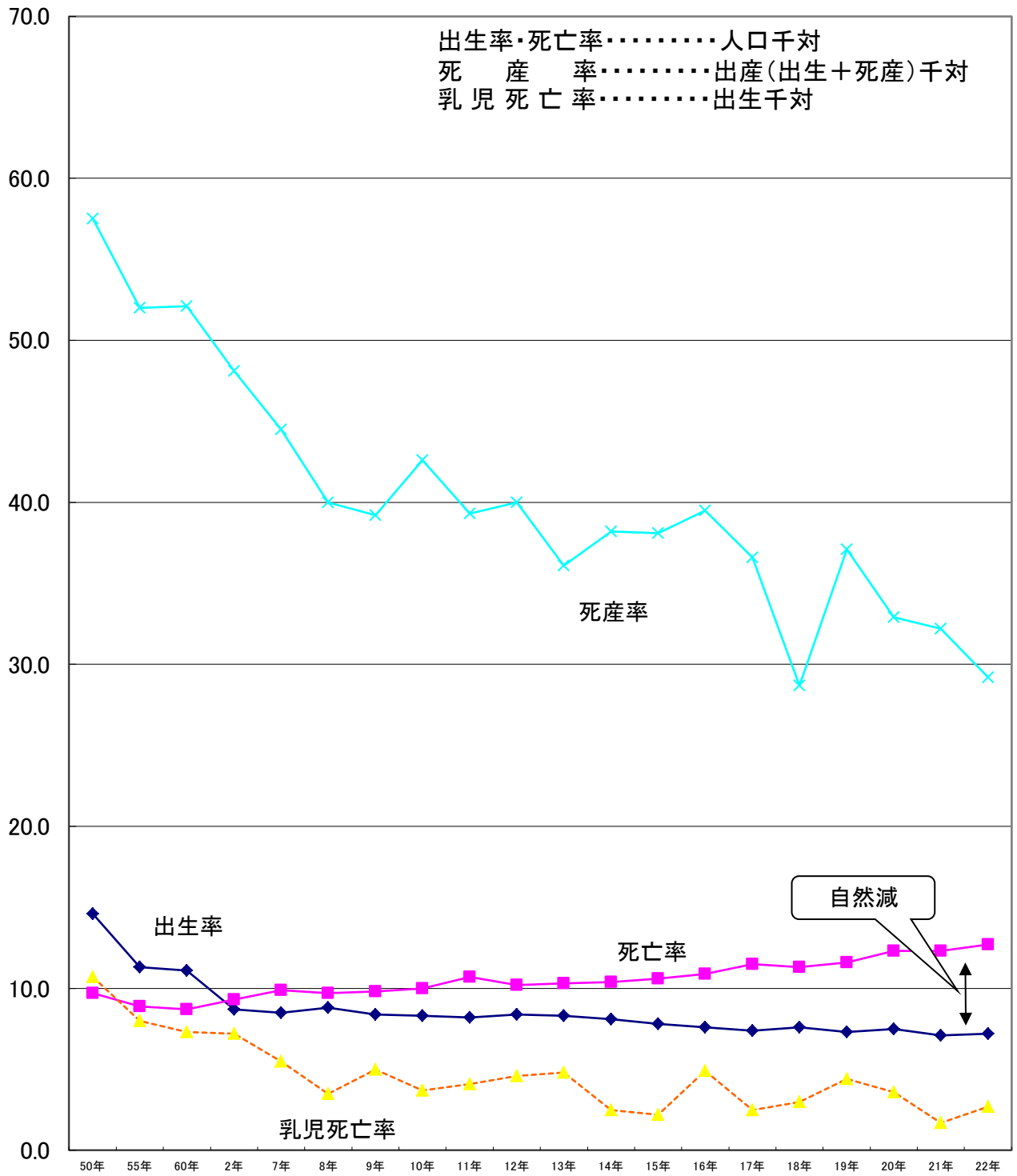
	出生		乳児死亡		新生児死亡		死産		周産期死亡			人口
	実数	率 (人口千対)	実数	率 (出生千対)	実数	率 (出生千対)	実数	率 (出産千対)	実数	率 (出産千対)	妊娠満22週 以後の死産 (再掲)	
全 国	1,071,304	8.5	2,450	2.4	1,167	1.2	26,560	24.2	4,515	4.2	3,637	126,230,625
高 知 県	5,518	7.2	15	2.7	6	1.1	166	29.2	19	3.4	14	766,426
安 芸	277	5.0	0	0.0	0	0.0	10	34.8	1	3.6	1	55,244
中 央 東	864	6.9	3	3.5	1	1.2	25	28.1	2	2.3	1	125,185
高 知 市	2,923	8.6	10	3.4	4	1.4	95	31.5	11	3.8	8	339,130
中 央 西	476	5.4	1	2.1	1	2.1	10	20.6	1	2.1	0	88,304
須 崎	352	5.6	0	0.0	0	0.0	14	38.3	0	0.0	0	62,517
幡 多	626	6.5	1	1.6	0	0.0	12	18.8	4	6.3	4	96,046

(注) 全国及び高知県の人口は、H22.10.1現在推計人口。保健所別の人口は、住民基本台帳による人口(H22.9.30現在)

死産率は出生(出生+死産)千対

周産期死亡率は出生+妊娠満23週以後の死産)千対

人口動態の年次推移

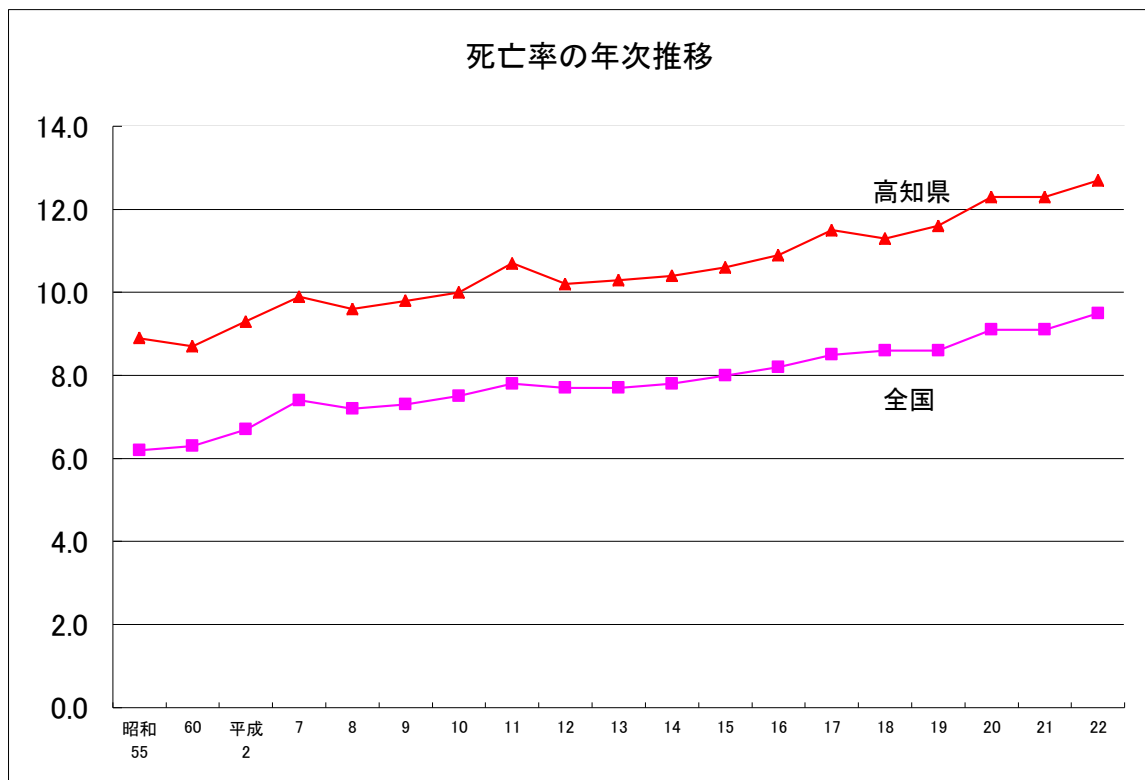


(2) 死亡

[死亡者数及び死亡率(人口千対)の推移]

区 分	全 国			高 知 県		
	人口(千人)	死亡(千人)	死亡率	人口(千人)	死亡(人)	死亡率
昭和 55	116,320	723	6.2	830	7,435	8.9
60	120,266	752	6.3	843	7,311	8.7
平成 2	122,721	820	6.7	824	7,684	9.3
7	124,299	922	7.4	814	8,093	9.9
8	124,709	896	7.2	813	7,855	9.6
9	124,963	913	7.3	812	7,973	9.8
10	125,252	936	7.5	810	8,076	10.0
11	125,432	982	7.8	808	8,648	10.7
12	125,613	962	7.7	812	8,306	10.2
13	125,908	970	7.7	810	8,308	10.3
14	126,008	982	7.8	808	8,393	10.4
15	126,139	1,015	8.0	804	8,493	10.6
16	126,176	1,029	8.2	800	8,723	10.9
17	126,205	1,084	8.5	793	9,119	11.5
18	126,154	1,084	8.6	787	8,927	11.3
19	126,085	1,090	8.6	779	9,071	11.6
20	125,947	1,142	9.1	771	9,452	12.3
21	125,820	1,142	9.1	766	9,437	12.3
22	126,382	1,197	9.5	766	9,769	12.7

※各年次の人口は10月1日現在で、平成17年以前は平成19年度版高知県統計書(統計課)、平成20年以降は人口動態統計(確定数)において諸率の算出に用いた日本人人口による。

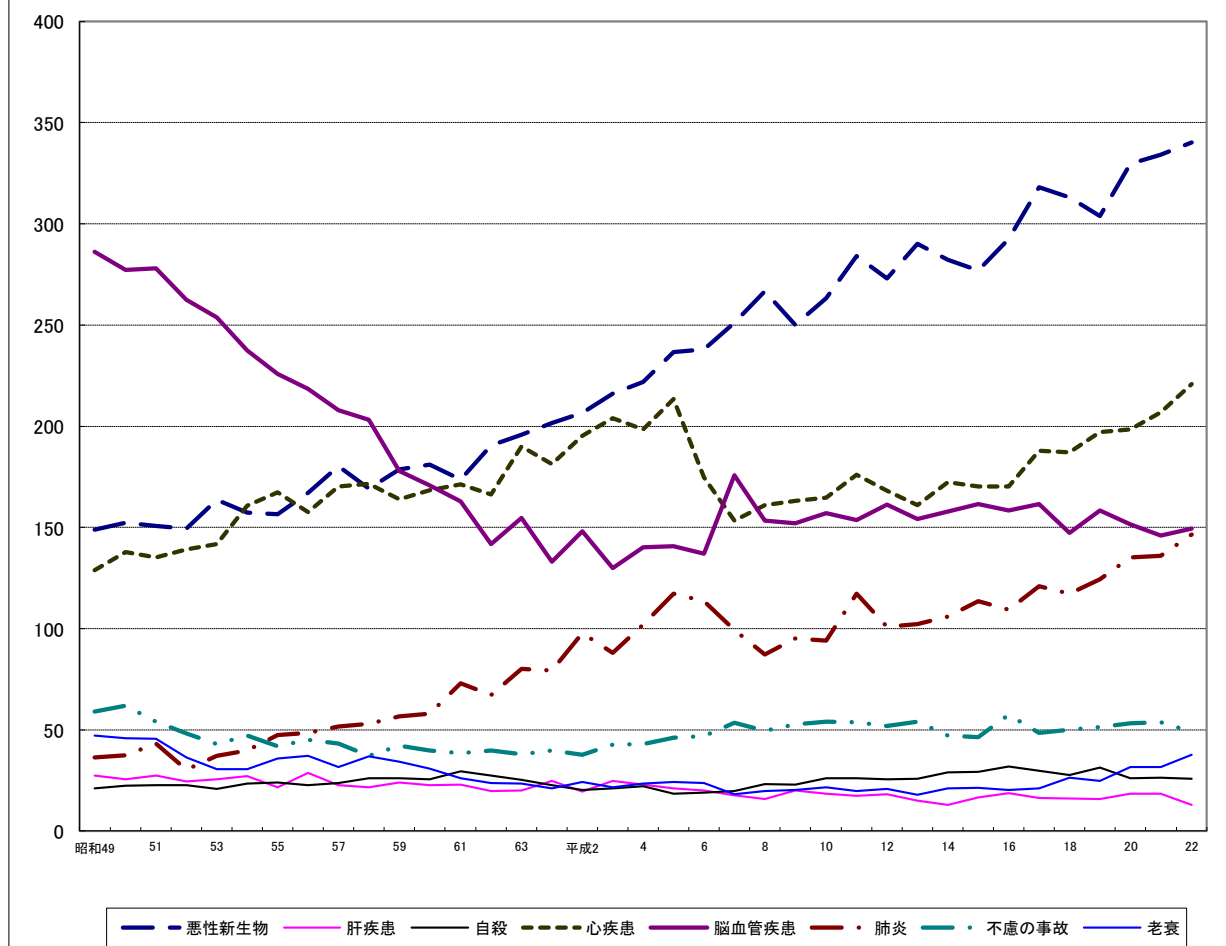


〔主要死因の年次別死亡数及び率(人口10万対)〕

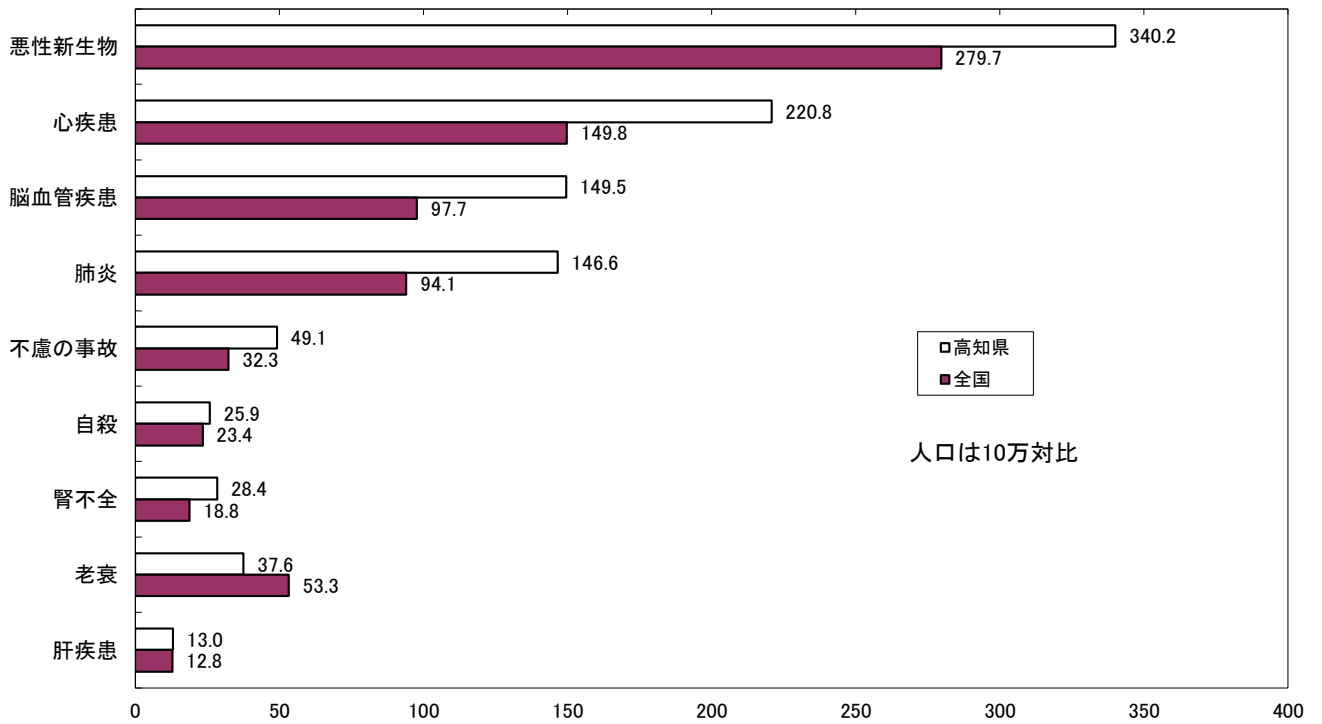
年次	高 知 県						全 国		
	悪性新生物		心疾患		脳血管疾患		悪性新生物	心疾患	脳血管疾患
	死亡数	10万対	死亡数	10万対	死亡数	10万対	10万対	10万対	10万対
昭和40	1,021	125.3	699	86.0	2,204	271.2	108.4	77.0	175.8
45	1,187	150.8	993	126.2	2,488	316.1	116.3	86.7	175.8
50	1,236	152.9	1,113	137.7	2,241	277.2	122.6	89.2	156.7
55	1,302	155.9	1,391	166.5	1,877	224.7	139.2	106.3	139.7
60	1,520	181.0	1,416	168.6	1,433	170.6	156.1	117.3	112.2
平成2	1,702	201.6	1,619	196.5	1,223	148.4	177.2	134.8	99.4
4	1,814	222.3	1,631	199.9	1,147	140.6	187.7	142.2	95.6
5	1,930	237.1	1,757	215.8	1,150	141.3	190.3	145.5	95.9
6	1,941	238.7	1,431	176.0	1,118	137.5	196.4	128.6	96.9
7	2,051	251.6	1,252	153.6	1,436	176.2	211.5	111.8	117.8
8	2,175	266.7	1,313	161.0	1,251	153.4	217.5	110.8	112.6
9	2,034	249.9	1,325	162.8	1,239	152.2	220.3	112.1	110.9
10	2,139	264.1	1,339	165.3	1,275	157.4	226.6	114.2	110.0
11	2,302	284.9	1,425	176.4	1,244	154.0	231.6	120.4	110.8
12	2,223	274.0	1,368	168.6	1,312	161.7	235.2	105.5	116.8
13	2,357	291.0	1,305	161.1	1,253	154.7	238.7	117.7	104.7
14	2,285	282.8	1,396	172.8	1,269	157.1	241.5	120.9	102.8
15	2,235	278.0	1,373	170.8	1,304	162.2	245.3	126.4	104.7
16	2,348	293.5	1,367	170.9	1,271	158.9	253.9	126.5	102.3
17	2,524	317.0	1,490	187.1	1,281	160.9	258.3	137.2	105.3
18	2,463	313.0	1,472	187.0	1,159	147.3	261.0	137.2	101.7
19	2,368	304.0	1,535	197.0	1,234	158.4	266.9	139.2	100.8
20	2,543	329.8	1,530	198.4	1,168	151.5	272.3	144.4	100.9
21	2,561	334.3	1,584	206.8	1,119	146.1	273.5	143.7	97.2
22	2,590	340.2	1,681	220.8	1,138	149.5	279.7	149.8	97.7

〔年次別主要死因別死亡率(高知県)〕

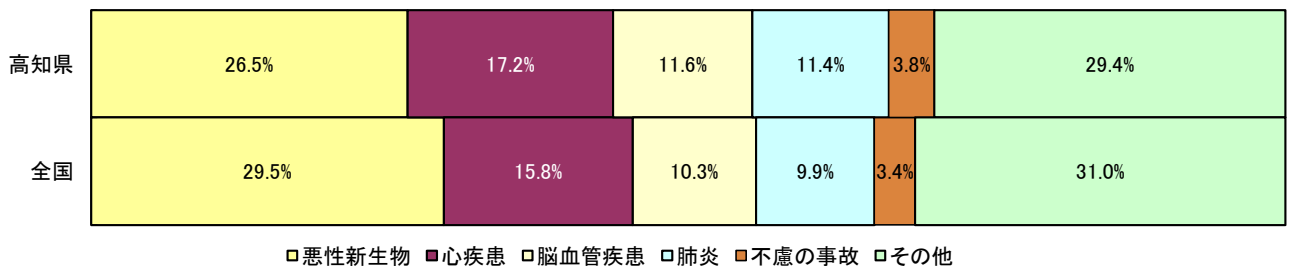
(人口10万対)



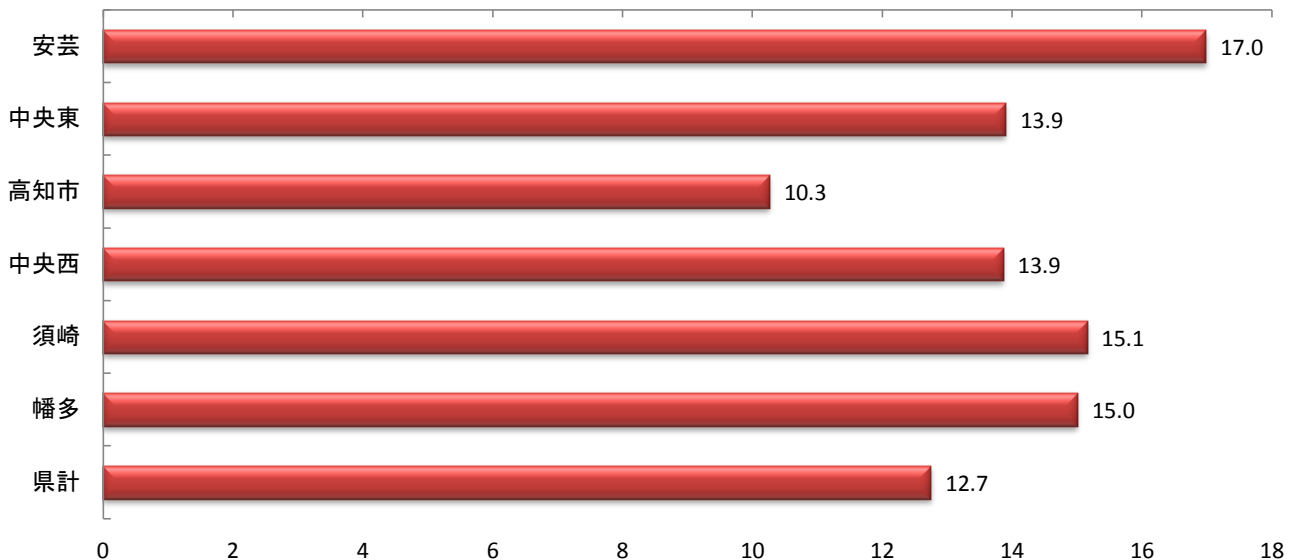
主要死因別死亡—高知県・全国(平成22年)



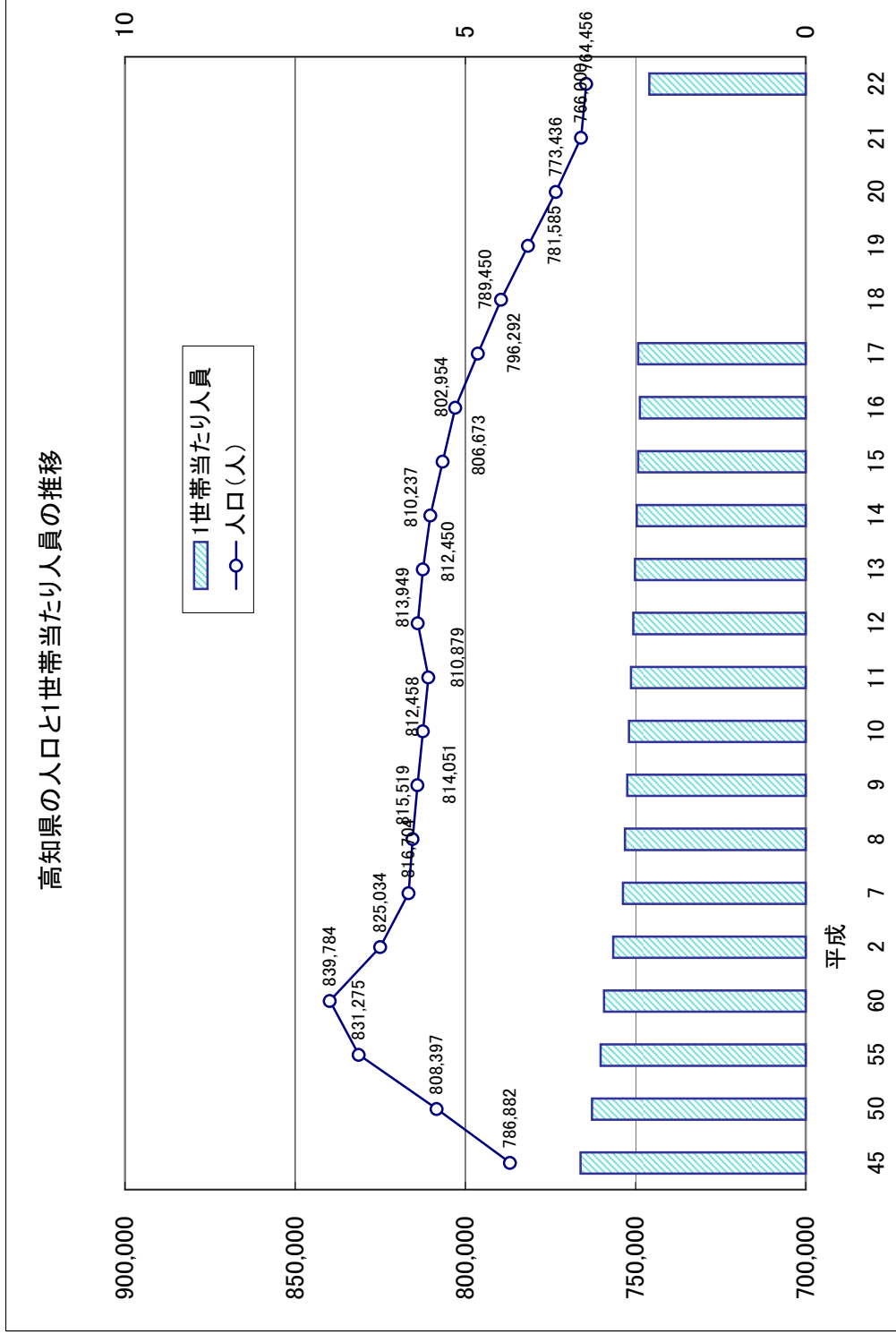
主要死因の割合(平成22年)



保健所別死亡率(人口千対比)の状況(平成22年)



(3) 人口推移



(備考) 平成17年以前の国勢調査年次以外の数値は、県企画振興部による推計人口を、平成18年以降の人口は、総務省統計局による推計人口(いずれも10月1日現在の総人口)を示す。

〔保健所別総人口の推移(平成17年まで10月1日現在の推計人口、平成18年から9月30日現在の住民基本台帳人口)〕 (単位:人)

	室戸保健所	安芸保健所	土佐山田保健所	本山保健所	中央保健所	佐川保健所	須崎保健所	窪川保健所	中村保健所	土佐清水保健所	計	
50年	31,876	46,890	61,131	26,408	367,686	43,101	87,609	26,989	91,871	24,856	808,397	
%	82.6	73.6	82.9	61.7	124.9	76.0	85.8	60.1	85.2	83.0	94.6	
55年	31,029	46,773	62,371	24,707	390,452	42,938	88,744	26,438	93,571	24,252	831,275	
%	80.4	73.4	84.6	57.8	137.8	75.7	87.0	59.0	86.8	81.0	97.3	
60年	30,017	46,054	64,288	22,206	405,746	41,552	87,660	25,622	93,625	23,014	839,784	
%	77.8	72.3	87.2	51.9	137.8	73.3	85.9	57.1	86.8	76.9	98.3	
平成 2年	27,721	43,561	63,065	20,401	409,301	39,611	84,731	24,226	91,235	21,182	825,034	
%	71.8	68.4	85.5	47.7	139.0	69.8	83.0	54.0	84.6	70.7	96.5	
7年	25,201	41,294	62,459	18,840	416,944	37,717	81,240	22,770	89,025	19,650	815,476	
%	65.3	64.8	84.7	44.1	141.6	66.5	79.6	50.8	82.6	65.6	95.4	
	室戸保健所	東部保健所	中央東保健所	本山保健所	高知市保健所	中央西保健所	高幡保健所	窪川保健所	幡多保健所	土佐清水保健所	計	
平成 10年	24,096	40,141	111,937	17,813	325,570	114,297	49,229	22,248	88,178	18,949	812,458	
11年	23,863	39,723	112,308	17,527	326,427	113,855	48,843	21,985	87,883	18,665	810,879	
%	98.2	99.0	100.3	98.4	100.3	99.6	99.2	98.8	99.7	98.5	99.8	
12年	23,215	39,345	113,797	17,394	330,613	113,061	48,408	21,843	87,791	18,513	813,949	
%	96.3	98.0	101.7	97.6	101.5	98.9	98.3	98.2	99.6	97.7	100.2	
13年	22,809	38,799	114,128	17,157	332,429	112,306	47,968	21,479	87,096	18,279	812,450	
%	94.7	96.7	102.0	96.3	102.1	98.3	97.4	96.5	98.8	96.5	100.0	
14年	22,354	38,640	114,463	16,872	332,850	111,638	47,555	21,257	86,565	18,043	810,237	
%	92.8	96.3	102.3	94.7	102.2	97.7	96.6	95.5	98.2	95.2	99.7	
15年	60,105	130,978	332,713	111,045	68,075	110,045	68,075	103,757	103,757	96.9	806,673	
%	93.6	100.9	102.2	97.2	95.2	95.2	95.2	99.3	96.9	99.3	99.3	
16年	59,091	129,729	335,681	108,230	67,389	108,230	67,389	102,834	102,834	98.8	802,954	
%	92.0	100.0	103.1	94.7	94.3	94.3	94.3	96.0	96.0	98.8	98.8	
17年	58,340	129,592	333,484	107,226	66,373	107,226	66,373	101,277	101,277	94.5	796,292	
%	90.8	99.9	102.4	93.8	92.9	92.9	92.9	94.5	94.5	98.0	98.0	
	安芸福祉保健所	中央東福祉保健所	高知市保健所	中央西福祉保健所	須崎福祉保健所	幡多福祉保健所	計					
18年	60,263	129,688	328,770	110,087	67,334	102,498	798,640					
19年	59,021	128,601	326,848	109,230	66,191	101,059	790,950					
%	97.9	99.2	99.4	99.2	98.3	98.6	99.0					
20年	57,790	127,475	341,782	91,303	65,108	99,455	782,913					
%	95.9	98.3	104.0	82.9	96.7	97.0	98.0					
21年	56,699	126,305	340,981	90,141	64,181	98,165	776,472					
%	94.1	97.4	103.7	81.9	95.3	95.8	97.2					
22年	55,244	125,185	339,130	88,304	62,517	96,046	766,426					
%	91.7	96.5	103.2	80.2	92.8	93.7	96.0					

(注) %は、昭和35年の人口に対する各年の伸び率を示す。(平成11年からは対平成10年の伸び率、平成19年からは対平成18年の伸び率)

平成8年に土佐市が須崎保健所管内から中央保健所管内に移りました。

平成9年に土佐山田保健所が南国市を含めた中央東保健所になりました。

平成10年に中央保健所と佐川保健所を除いた中央西保健所になりました。

平成15年に室戸保健所が東部保健所に、本山保健所が高知市保健所に、窪川保健所が高幡保健所が須崎保健所が幡多保健所が幡多保健所に統合されました。

平成17年度末をもって県企画振興部による市町村別の人口推計は終了しました。平成18年以降は住民基本台帳人口となります。

平成18年に東部福祉保健所が安芸福祉保健所に、高幡福祉保健所が須崎福祉保健所に名称変更になりました。

平成20年に旧春野町(H20.1.1高知市と合併)が中央西福祉保健所管内から高知市保健所管内に移りました。

(4) 市町村別人口

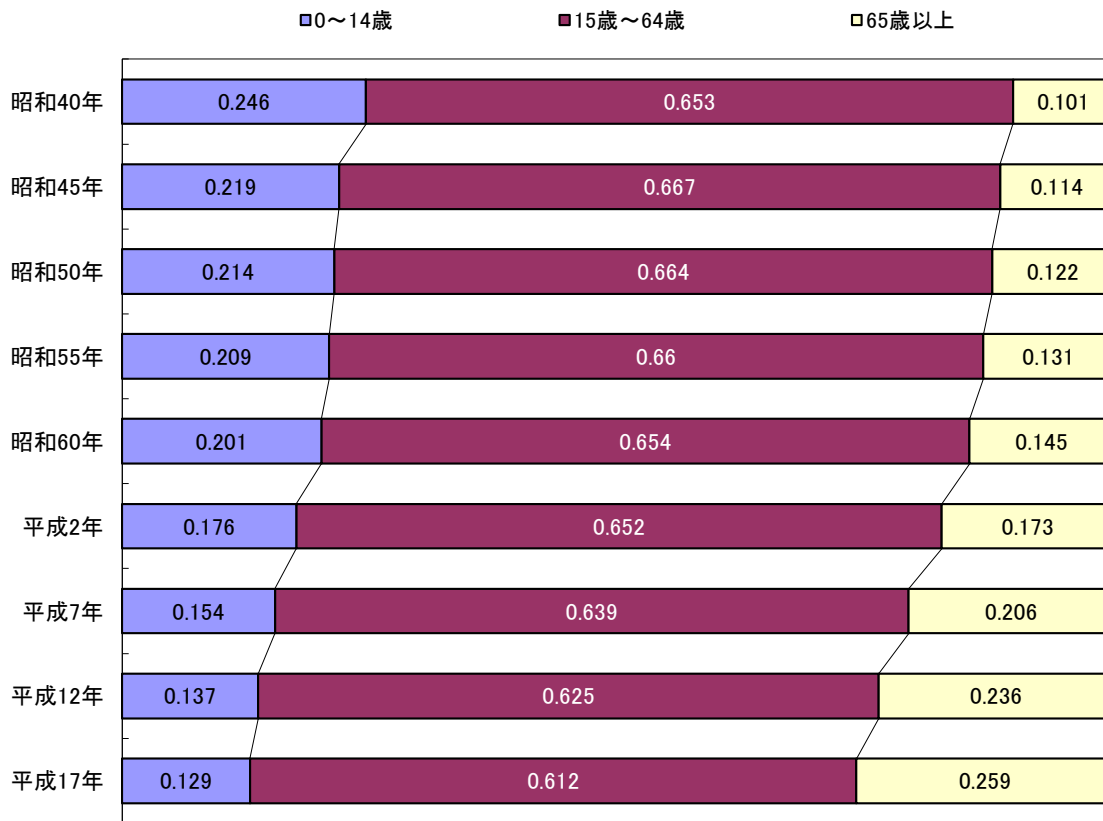
【平成22年国勢調査 第1次基本集計結果】

No	市町村	保健所	人 口 (人)						人 口 比 (%)		
			総数	県計比 (%)	3区分合計	15歳未満	15~64歳	65歳以上	15歳未満	15~64歳	65歳以上
1	高知市	1	343,393	44.9	338,077	45,274	212,868	79,935	13.4	63.0	23.6
2	室戸市	2	15,210	2.0	15,172	1,285	8,077	5,810	8.5	53.2	38.3
3	安芸市	2	19,547	2.6	19,524	2,139	11,148	6,237	11.0	57.1	31.9
4	南国市	3	49,472	6.5	49,219	6,592	30,092	12,535	13.4	61.1	25.5
5	土佐市	4	28,686	3.8	28,680	3,313	16,834	8,533	11.6	58.7	29.8
6	須崎市	5	24,698	3.2	24,668	2,731	14,071	7,866	11.1	57.0	31.9
7	宿毛市	6	22,610	3.0	22,555	2,801	13,093	6,661	12.4	58.0	29.5
8	土佐清水市	6	16,029	2.1	16,029	1,589	8,156	6,284	9.9	50.9	39.2
9	四万十市	6	35,933	4.7	35,821	4,537	20,598	10,686	12.7	57.5	29.8
10	香南市	3	33,830	4.4	33,764	4,657	19,942	9,165	13.8	59.1	27.1
11	香美市	3	28,766	3.8	28,706	2,912	16,124	9,670	10.1	56.2	33.7
12	東洋町	2	2,947	0.4	2,947	261	1,491	1,195	8.9	50.6	40.5
13	奈半利町	2	3,542	0.5	3,540	351	1,834	1,355	9.9	51.8	38.3
14	田野町	2	2,932	0.4	2,932	311	1,555	1,066	10.6	53.0	36.4
15	安田町	2	2,970	0.4	2,970	250	1,579	1,141	8.4	53.2	38.4
16	北川村	2	1,367	0.2	1,367	149	669	549	10.9	48.9	40.2
17	馬路村	2	1,013	0.1	1,013	120	538	355	11.8	53.1	35.0
18	芸西村	2	4,048	0.5	4,048	456	2,203	1,389	11.3	54.4	34.3
19	本山町	3	4,103	0.5	4,103	356	2,096	1,651	8.7	51.1	40.2
20	大豊町	3	4,719	0.6	4,719	243	1,927	2,549	5.1	40.8	54.0
21	土佐町	3	4,358	0.6	4,358	403	2,083	1,872	9.2	47.8	43.0
22	大川村	3	411	0.1	411	34	195	182	8.3	47.4	44.3
23	いの町	4	25,062	3.3	25,062	2,766	14,622	7,674	11.0	58.3	30.6
24	仁淀川町	4	6,500	0.9	6,500	535	2,698	3,267	8.2	41.5	50.3
25	中土佐町	5	7,584	1.0	7,584	762	3,911	2,911	10.0	51.6	38.4
26	佐川町	4	13,951	1.8	13,947	1,623	7,674	4,650	11.6	55.0	33.3
27	越知町	4	6,374	0.8	6,374	603	3,128	2,643	9.5	49.1	41.5
28	禰原町	5	3,984	0.5	3,984	395	2,020	1,569	9.9	50.7	39.4
29	日高村	4	5,447	0.7	5,447	581	3,064	1,802	10.7	56.3	33.1
30	津野町	5	6,407	0.8	6,407	731	3,258	2,418	11.4	50.9	37.7
31	四万十町	5	18,733	2.5	18,729	2,050	9,470	7,209	10.9	50.6	38.5
32	大月町	6	5,783	0.8	5,783	569	2,941	2,273	9.8	50.9	39.3
33	三原村	6	1,681	0.2	1,681	162	826	693	9.6	49.1	41.2
34	黒潮町	6	12,366	1.6	12,365	1,257	6,755	4,353	10.2	54.6	35.2
	計		764,456	100.0	758,486	92,798	447,540	218,148	12.2	59.0	28.8
〔保健所別〕											
	高知市保健所	1	343,393	44.9	338,077	45,274	212,868	79,935	13.4	63.0	23.6
	安芸福祉保健所	2	53,576	7.0	53,513	5,322	29,094	19,097	9.9	54.4	35.7
	中央東福祉保健所	3	125,659	16.4	125,280	15,197	72,459	37,624	12.1	57.8	30.0
	中央西福祉保健所	4	86,020	11.3	86,010	9,421	48,020	28,569	11.0	55.8	33.2
	須崎福祉保健所	5	61,406	8.0	61,372	6,669	32,730	21,973	10.9	53.3	35.8
	幡多福祉保健所	6	94,402	12.3	94,234	10,915	52,369	30,950	11.6	55.6	32.8
	計		764,456	100.0	758,486	92,798	447,540	218,148	12.2	59.0	28.8
〔市郡別〕											
	市部		618,174	80.9	612,215	77,830	371,003	163,382	12.7	60.6	26.7
	安芸郡		18,819	2.5	18,817	1,898	9,869	7,050	10.1	52.4	37.5
	長岡郡		8,822	1.2	8,822	599	4,023	4,200	6.8	45.6	47.6
	土佐郡		4,769	0.6	4,769	437	2,278	2,054	9.2	47.8	43.0
	吾川郡		31,562	4.1	31,562	3,301	17,320	10,941	10.4	54.9	34.7
	高岡郡		62,480	8.2	62,472	6,745	32,525	23,202	10.8	52.1	37.1
	幡多郡		19,830	2.6	19,829	1,988	10,522	7,319	10.0	53.1	36.9
	計		764,456	100.0	758,486	92,798	447,540	218,148	12.2	59.0	28.8

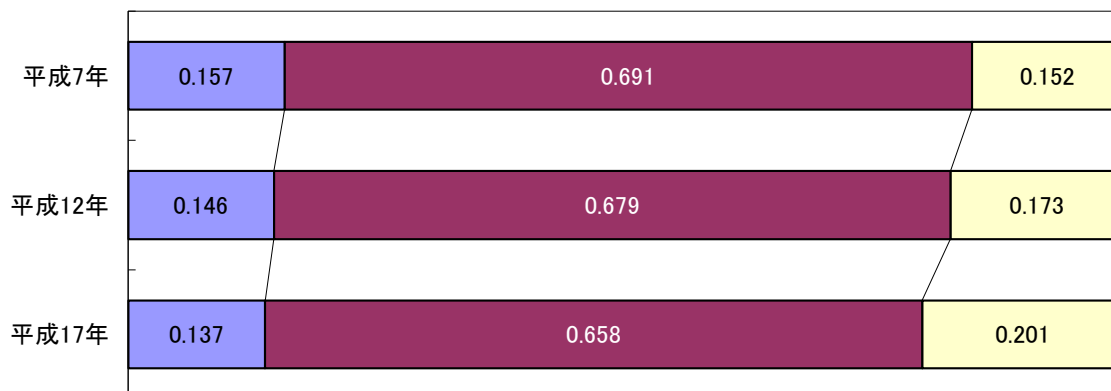
(5) 年齢別人口

〔年齢(3区分)別人口割合の推移(国勢調査による)〕

〈高 知 県〉



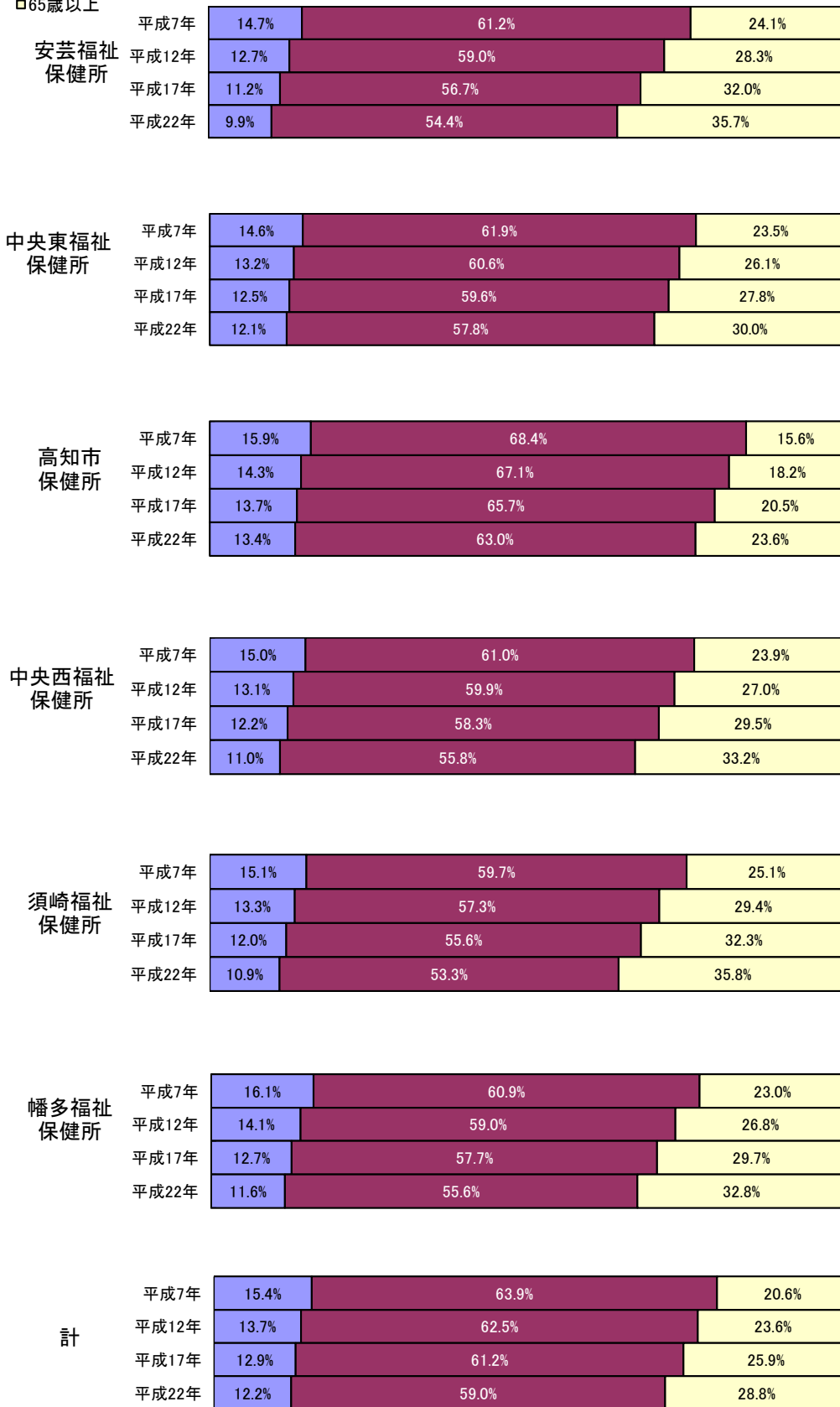
〈全 国〉



(5) 年齢別人口

〈保健所別〉

- 0～14歳
- 15歳～64歳
- 65歳以上



年少人口比率

都道府県名	15歳未満人口の 占める割合(%)
全 国	13.1
沖 縄 県	17.7
滋 賀 県	14.9
佐 賀 県	14.5
愛 知 県	14.3
宮 崎 県	13.9
福 井 県	13.8
岐 阜 県	13.8
熊 本 県	13.7
鹿 児 島 県	13.7
群 馬 県	13.6
兵 庫 県	13.6
長 野 県	13.6
三 重 県	13.6
岡 山 県	13.6
長 崎 県	13.5
石 川 県	13.5
福 岡 県	13.5
静 岡 県	13.5
広 島 県	13.5
栃 木 県	13.3
茨 城 県	13.3
福 島 県	13.2
埼 玉 県	13.2
香 川 県	13.2
鳥 取 県	13.2
山 梨 県	13.1
大 阪 府	13.1
神 奈 川 県	13.1
宮 城 県	13.0
奈 良 県	13.0
大 分 県	13.0
千 葉 県	12.9
愛 媛 県	12.9
富 山 県	12.9
島 根 県	12.8
和 歌 山 県	12.7
京 都 府	12.7
山 形 県	12.7
岩 手 県	12.6
新 潟 県	12.6
山 口 県	12.6
青 森 県	12.3
徳 島 県	12.2
高 知 県	12.0
北 海 道	11.8
秋 田 県	11.3
東 京 都	11.3

老年人口比率

都道府県名	65歳以上人口の 占める割合(%)
全 国	23.3
秋 田 県	29.7
島 根 県	29.1
高 知 県	29.0
山 口 県	28.2
山 形 県	27.6
和 歌 山 県	27.5
岩 手 県	27.3
徳 島 県	27.1
愛 媛 県	26.9
大 分 県	26.8
長 野 県	26.7
鹿 児 島 県	26.5
鳥 取 県	26.4
新 潟 県	26.4
富 山 県	26.4
長 崎 県	26.2
香 川 県	26.1
青 森 県	26.1
宮 崎 県	25.9
熊 本 県	25.8
岡 山 県	25.4
福 島 県	25.2
福 井 県	25.2
北 海 道	25.2
山 梨 県	24.8
佐 賀 県	24.7
三 重 県	24.4
奈 良 県	24.4
岐 阜 県	24.3
広 島 県	24.3
静 岡 県	24.1
石 川 県	23.9
群 馬 県	23.9
京 都 府	23.7
兵 庫 県	23.4
茨 城 県	22.9
大 阪 府	22.7
福 岡 県	22.5
宮 城 県	22.4
栃 木 県	22.3
千 葉 県	22.0
滋 賀 県	20.9
埼 玉 県	20.9
東 京 都	20.6
愛 知 県	20.6
神 奈 川 県	20.6
沖 縄 県	17.3

※平成23(H23.10.1)人口推計年報による(総務省統計局)

(6) 県民所得

平成21年度の県民所得は、1兆5,463億円で、前年度(1兆5,928億円)に比べ465億円(2.9%)減少している。

県民所得の年次推移

(資料: 県統計課「県民経済計算報告書」平成21年度)

