



**整備状況**

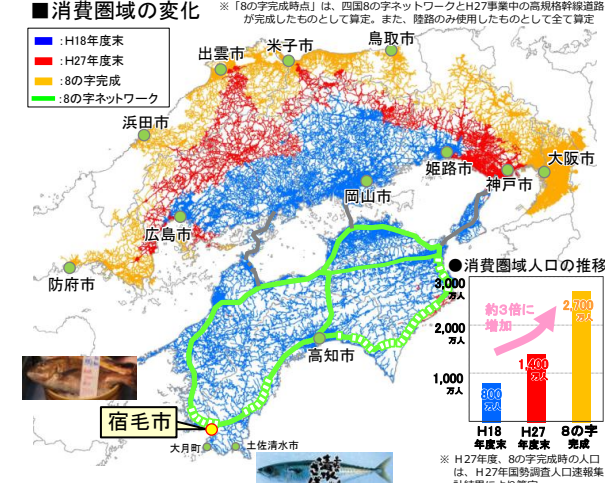


- 凡例
- : 開通済 (2車線) (暫定2車線含む)
  - : 事業中
  - : 都市計画決定済区間
  - : 計画段階評価中区間
  - : IC
  - : 一般国道
  - : 主要地方道
  - ⚓: 重要港湾

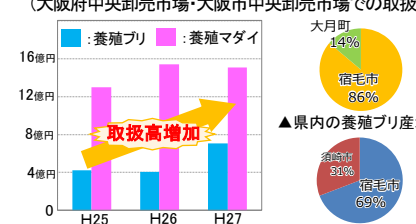


**基幹産業の活性化 「高知県産業振興計画」による水産振興の取り組み**

●宿毛市からの消費圏域(6時間圏域)の拡大



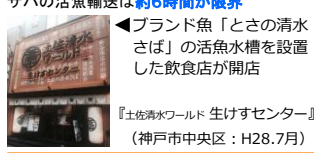
●高知県養殖マダイ・ブリの取扱高の増加 (大阪府中央卸売市場・大阪市中央卸売市場での取扱高)



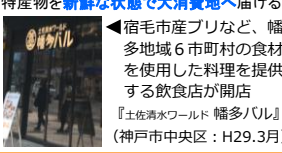
●養殖魚生産量拡大の取り組み事例 (幡多広域水産業クラスターの形成)

- 宿毛市(養殖ブリ・マダイ)
- ・ブリ養殖いけすの増設 (約11万匹、H29年度完成予定)
  - ・製氷施設の増設 (H30年度完成予定)
  - ・冷蔵施設の新設 (H31年度完成予定)
  - ・周辺への新たな水産加工場の立地 (H30年度操業開始予定)
- 大月町(養殖クロマグロ)
- ・漁港の物揚場の整備 (H30年度完成予定)
  - ・クロマグロ人工種苗生産を研究する試験場を町内に開設 (H28.10月)
  - ・クロマグロの出荷に使用する県道安満地福良線を整備中
  - ・道の駅「大月」の養殖クロマグロ調理

■土佐清水市からの活魚輸送エリア拡大



■幡多地域の特産物の商圏拡大



8の字の整備 大消費地などへ特産物の高鮮度の出荷が可能・マーケットが大幅に拡大

**地域防災力の向上 高速道路近隣への防災拠点の整備**

●黒潮町(役場庁舎移転・防災広場整備)

■高速道路と庁舎・防災拠点の位置



■整備状況 (H28.3月末)



■庁舎移転のイメージ

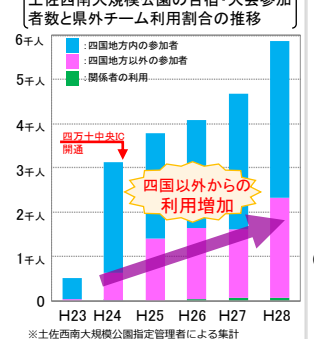


- ① 津波浸水が想定されない高速道路IC近隣の高台へ役場庁舎を移転し発災時の防災中枢機能確保 (H29年度完成予定)
- ② 庁舎と高速道路に隣接して、発災直後の避難場所や救援物資の集配拠点となる防災広場を整備 (H29年度完成予定)
- ③ 新庁舎や防災広場と沿岸部の集落等とを結び、車による避難を想定した町道整備 (計画中)
- ④ 高速道路と新庁舎や防災広場とを結び緊急連絡路整備 (関係機関調整中)

8の字の整備 高速道路の整備と一体となった防災拠点の整備による地域防災力の向上

**交流人口の拡大 地域が連携したスポーツツーリズム推進の取り組み**

●これまでの開通と取り組み効果



●アマチュアスポーツ大会・合宿誘致拡大に向けた施設整備



●アマチュアスポーツ大会・合宿誘致に向けた地域が連携した取り組み

- ・(一社) 幡多広域観光協議会※と市町村とが連携した効果的な誘致活動の展開 ※観光庁の日本版DMO候補法人登録。幡多地域6市町村が加
- ・規模の大きな大会や合宿を開催するための幡多地域内の施設が連携した会場確保

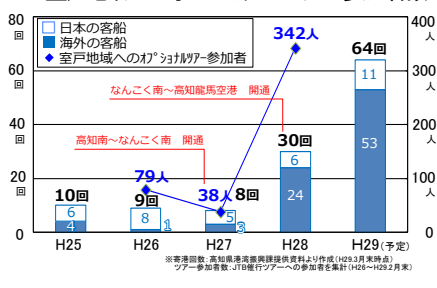
8の字の整備 アマチュアスポーツ大会や合宿のさらなる誘致拡大

## 整備状況



## 観光振興 インフラ間の連携強化による観光振興

### ●高知新港への客船寄港回数と室戸地域へのオプションツアー参加者数



### ●受け入れ強化の取り組み

#### ■高知新港の施設整備

- メインバース付近に乗船客等が利用するトイレを新設 (H29.1月完成)
- 税関・入国管理・検疫を行うターミナルを新設 (H30年度完成予定)
- 客船入港時の混雑解消のため新たな道路や駐車場を整備
- 港内静穏度を確保するため沖防波堤を整備 (東第一防波堤: H31年度完成予定)

### ●観光施設等でのインバウンド受入体制の強化 (室戸市)

**旅行会社ツアー担当者の声**

高速道路が延伸されれば移動時間が短縮され、発着時間が厳守されるクルーズ船でも、お客様の滞在時間を長くできるので、東部周遊や他地域を組み合わせたツアーを組むことが可能に。

### ●観光施設等でのインバウンド受入体制の強化 (室戸市)

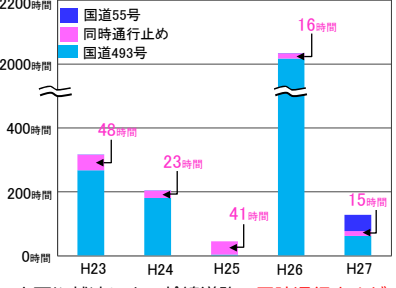
- 多言語表記による解説看板の設置やパンフレットを製作
- 専門的な英語にも対応可能な観光ガイドを育成中

## 安全安心な生活・生産基盤の確保 信頼性が高い高規格道路の整備による安全安心な日常利用の確保

### ●幹線道路(国道55号・国道493号)の脆弱な状況



### ●国道55号・国道493号の通行止め履歴



### ●大雨や越波による幹線道路の同時通行止めが毎年のように発生し、東洋町民などの生活圏域の交通が途絶

### ●台風による被災状況(平成26年:北川村小島地区)

**道路災害関連事業によるトンネルバイパスルートの整備**

道路流失 L=200m

山腹崩壊

東洋町

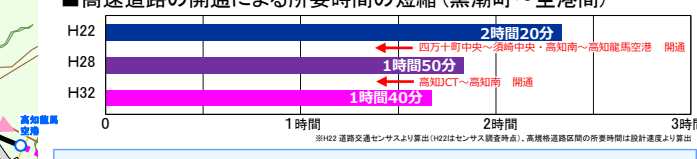
●度重なる台風の通過に伴い、土砂崩れなどによる**道路の流失や孤立集落が発生!**

●トンネルバイパスルート完成後は、四国8の字ネットワークの一部として活用

### ●空港へのアクセス性向上



### ●高速道路の開通による所要時間の短縮(黒潮町～空港間)

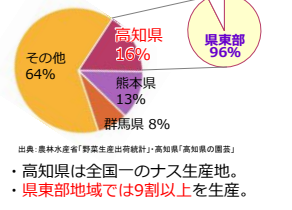


**道路利用者の声(黒潮町住民)**

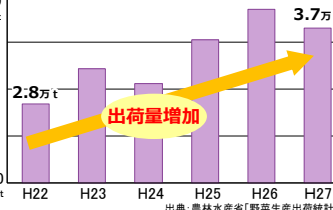
高知南IC～高知龍馬空港IC間の開通により、空港への移動時間が短縮されただけでなく定時性が格段に向上した。今後、高知JCTまで繋がることによる効果の拡大に期待。

## 基幹産業の活性化 日本一のナス産地拡大プロジェクト(高知県産業振興計画)

### ●ナスの都道府県別出荷量



### ●高知県産ナスの出荷量の推移



### ●生産性向上に向けた取り組み

#### ■次世代型ハウスの整備(安芸市)

●日本初のナスの多収栽培技術実証支援施設を整備 (H29年4月完成予定)

●効率的な生産による収穫量の増大を目指し、環境制御技術等を導入

●就農者等への研修による生産基盤拡大

### ●新たな出荷ルートの確保



**8の字の整備** 住民の**安全・安心な生活の確保、安定的な生産基盤の創出**

**8の字の整備** 農産物の流通コストの縮減・時間短縮等による**産地間競争力の強化**