

*提供会員になるには、2通りの方法があります！

ファミリー・サポート・センターは市町村が設置・運営しています。

高知県が実施する研修

- 高知県が実施する子育て支援員研修【6日間、合計30時間】
- 子育て支援員に認定…全国で子育て支援事業（ファミリー・サポート・センター事業に限る）に従事可能
- 年1回実施（4月～8月ごろ）

ファミリー・サポート・センターが行う講習会

- 各ファミリー・サポート・センターが実施する講習会【2日間、合計12時間など】
- 年数回実施
- 研修時間、時期や回数はセンターによって異なります。

ファミリー・サポート・センターの会員登録

*問い合わせ先

会員になりたい！

講習を受けたい！

もっと詳しく知りたい！

- 高知市**：こうちファミリーサポートセンター（委託先：高知勤労者福祉サービスセンター）
火～土曜日 9:00～17:30 TEL: 088-880-5210
- 佐川町**：さかわファミリーサポートセンター（委託先：佐川町社会福祉協議会）
月～金曜日 8:30～17:15 TEL: 0889-22-1510 090-5915-4142
- 香南市**：こうなんファミリーサポートセンター（委託先：香南市社会福祉協議会）
月～金曜日 8:30～17:15 TEL: 0887-57-7300 080-9836-4923
- 南国市**：なんこくファミリーサポートセンター（委託先：高知勤労者福祉サービスセンター）
火～土曜日 9:00～17:00 TEL: 088-802-5665
- 安芸市**：安芸市ファミリー・サポート・センターみるき（委託先：安芸市社会福祉協議会）
月～金曜日 8:30～17:30 TEL: 0887-37-9888
- 香美市**：香美市ファミリー・サポート・センター（委託先：NPO法人いなかみ）
月・火・木～土曜日 8:30～17:15 TEL: 080-5665-2075 0887-52-8606
- いの町**：いのファミリー・サポート・センターはっぴい（いの町ほけん福祉課）
月～金曜日 8:30～17:15 TEL: 088-893-3810 080-2982-8108
- 須崎市**：ファミリーサポートセンターすさき（須崎市子ども・子育て支援課）
月～金曜日 8:30～17:15 TEL: 0889-42-1229
- 仁淀川町**：仁淀川町ファミリーサポートセンター（委託先：合同会社防災ネットワークによどがわ）
月～金曜日 8:30～17:15 TEL: 080-2988-3655
- 四万十市**：しまんとファミリーサポートセンター（委託先：NPO法人スマイルはたっこ）
月・火・木～土曜日 9:00～18:00 TEL: 0880-34-8310
- 四万十町**：四万十町ファミリーサポートセンター（委託先：しまんと町社会福祉協議会）
月～金曜日 8:30～17:15 TEL: 0880-22-1195 090-1575-1195
- 大月町**：大月町ファミリーサポートセンター（大月町まちづくり推進課）
月～金曜日 9:00～17:00 TEL: 0880-73-1181 090-5272-5820
- 土佐清水市**：とさしみずしファミリーサポートセンター（委託先：NPO法人enne）
月・火・木～土曜日 9:00～18:00 TEL: 0880-87-9063 080-7723-2654

【このリーフレットに関する問い合わせ先】

高知県 子ども福祉政策部 子育て支援課
住所：〒780-8570 高知県高知市丸ノ内1丁目2番20号
TEL: 088-823-9641 FAX: 088-823-9658 メール: 060501@ken.pref.kochi.lg.jp



高知県では、ファミリー・サポート・センター事業の充実に向けて、様々な取り組みを進めています。

ご存知ですか？

ファミリー・サポート・センター

少しの時間
子どもを預かって
もらいたい

保育園などの
送り迎えを
お願いしたい



子育て中の方をサポート

子育ての
経験を
いかしたい

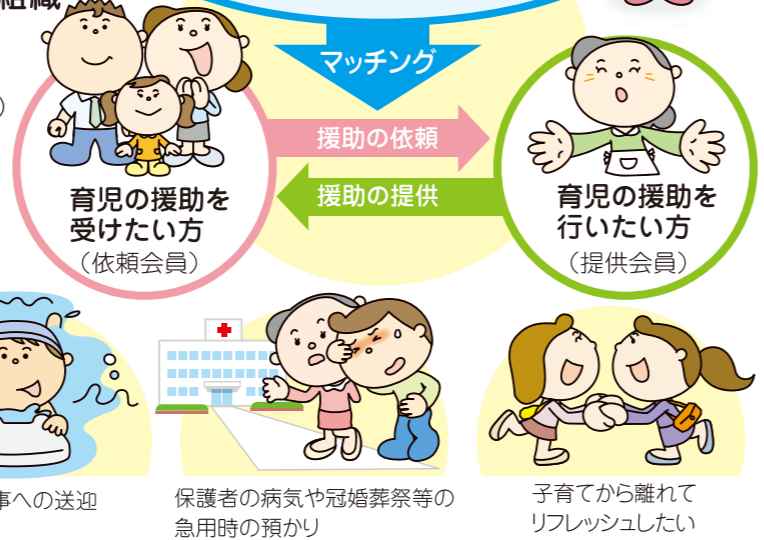
空いた時間を
有効に活用
したい



*ファミリー・サポート・センターとは 相互援助のお手伝い！

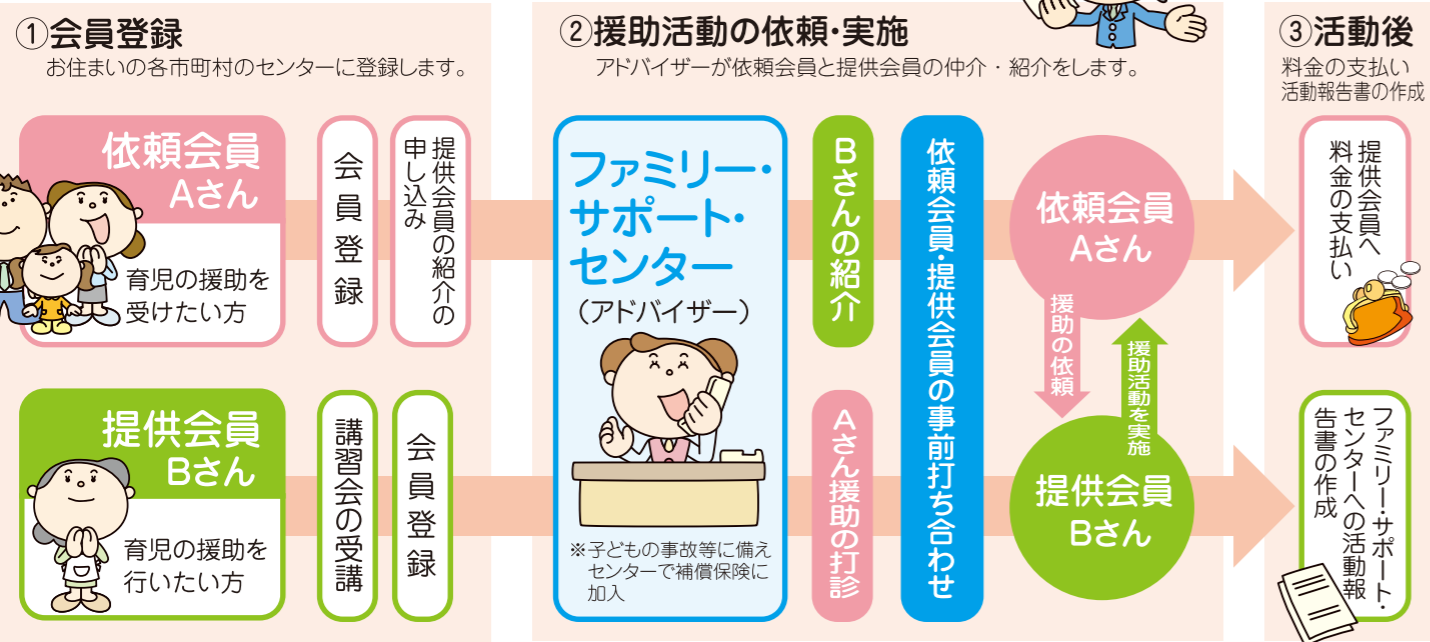
- 「子育ての援助を受けたい人（依頼会員）」と「子育ての手助けをしたい人（提供会員）」が会員となって、地域において助け合う会員制の有償ボランティア組織です。
- 市町村が設置・運営（公益法人等に委託の場合もあり）しています。
- こんなときに利用できます。

ファミリー・サポート・センター（アドバイザー）
提供会員と依頼会員の引き合わせと連絡



この他の場合にも利用が可能ですので、お住まいの市町村のファミリー・サポート・センターへご相談ください。

*活動はどんなふうに行われるの？



*こんな人が会員として登録できます。

※要件は各センターによって異なります

援助を受けたい人（依頼会員）

- センターのある市町村に住居登録がある方
- 0歳～小学校6年生までの子どもをもつ方

両方会員

- 依頼会員と提供会員を兼ねる方

援助を行いたい人（提供会員）

- センターのある市町村に住居登録がある方
- 20歳以上で心身ともに健康で活動に意欲のある方
- 県又は市町村の実施する研修を修了した方

※自分の急用時には子どもを預かってほしいけれど、時間がある時には子どもを預かることができるという方は「両方会員」となることもできます。

*ファミリー・サポート・センター Q&A

Q 預かってくれるのはどんな人ですか？
A お子さんをお預かりするため、子育てに関する知識や技術を学ぶ講習を受けた提供会員さんがお預かりします。また、活動開始の前にはお子さんも含めて顔合わせを行っており、双方が納得した上で活動開始することになっています。

Q 子どもはどこで預かってもらえますか？
A 原則として、提供会員の自宅で預かります。提供会員はお子さんを自宅で安全にお預かりするために必要な講習を受けています。また、預かったお子さんが物を壊した場合などに、補償保険で一定額が補償されます。

Q 利用料金はいくらくらいかかりますか？
A 高知県内のセンターでは1時間 600円～700円程度となっています。（各センターによって異なります）

Q 預かった子どもがけがをしてしまったらどうしよう
A 提供会員さんには、子どもを安全にお預かりするための知識や技術を講習で学んでいただきます。また、万が一に備えて、ファミリー・サポート・センターでは補償保険に加入しています。

Q センターから依頼があった時、都合が悪い場合はどうしたらいいですか？
A 提供会員さんには「できる時にできる範囲で」の援助活動をお願いしています。都合がつかない場合は断っていただいて構いません。

Q 事前打ち合わせ（顔合わせ）の段階で断ることはできますか？
A できます。事前打ち合わせの際、気になることがある場合や条件が合わない場合は遠慮なくセンターにお伝えください。

*活動を通して素敵なお縁もあります（会員の皆さまの声）

長いお付き合いに感謝

保育園の間、とても良いご縁を頂き、B様には現在も気にかけてもらい、ありがとうございます。（依頼会員：Aちゃんママ）

成長に寄り添える幸せ

今ではすっかりお姉さんになったAちゃんも、最初はおむつをしていたのかと懐かしく思い出していました。彼女の成長に寄り添えてとてもありがたく思います。（提供会員：Bさん）

働くママのサポーター

きっと提供会員さんがいらっしゃらなかつたら仕事と育児の両立は成り立たなかつたと思います。感謝をいくらしても足りません。（依頼会員：Cさん）

私の元気の源！

楽しい時間をありがとうございました♡素直で明るく、可愛い二人の笑顔で私自身いつもいやされていました♡♡本当に出会えてうれしかった。（提供会員：Dさん）

*会員同士の交流の場もあります

年に1～2回、遠足へ行ったり、クリスマス会を開催したりと、会員が集まって楽しみながら交流を深める交流会を行っています。（開催回数や時期はセンターによって異なります）