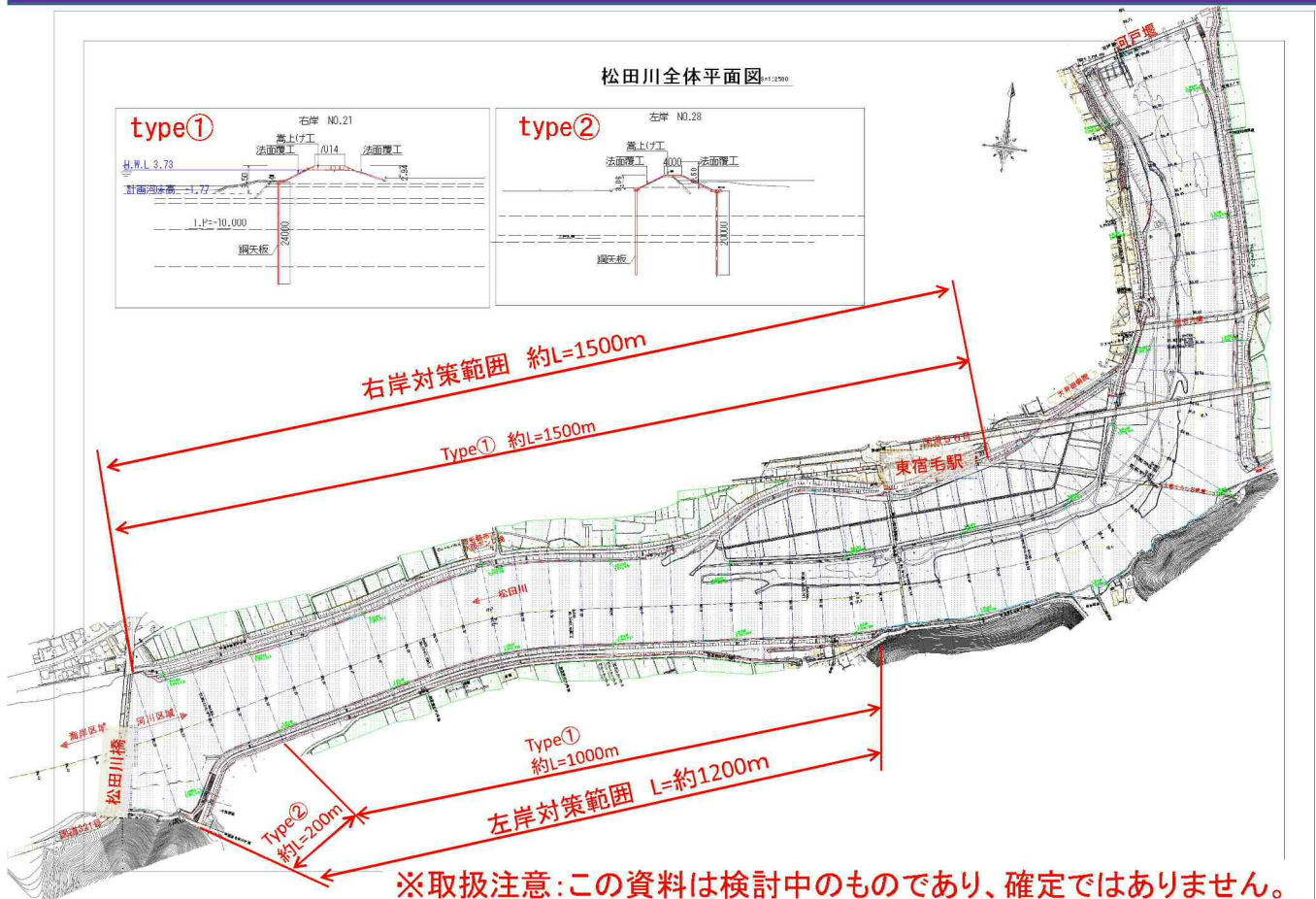


松田川堤防の地震・津波対策

高知県幡多土木事務所宿毛事務所

対策範囲



地震・津波対策イメージ(右岸 松田川橋上流付近)



※取扱注意:この資料は検討中のものであり、確定ではありません。

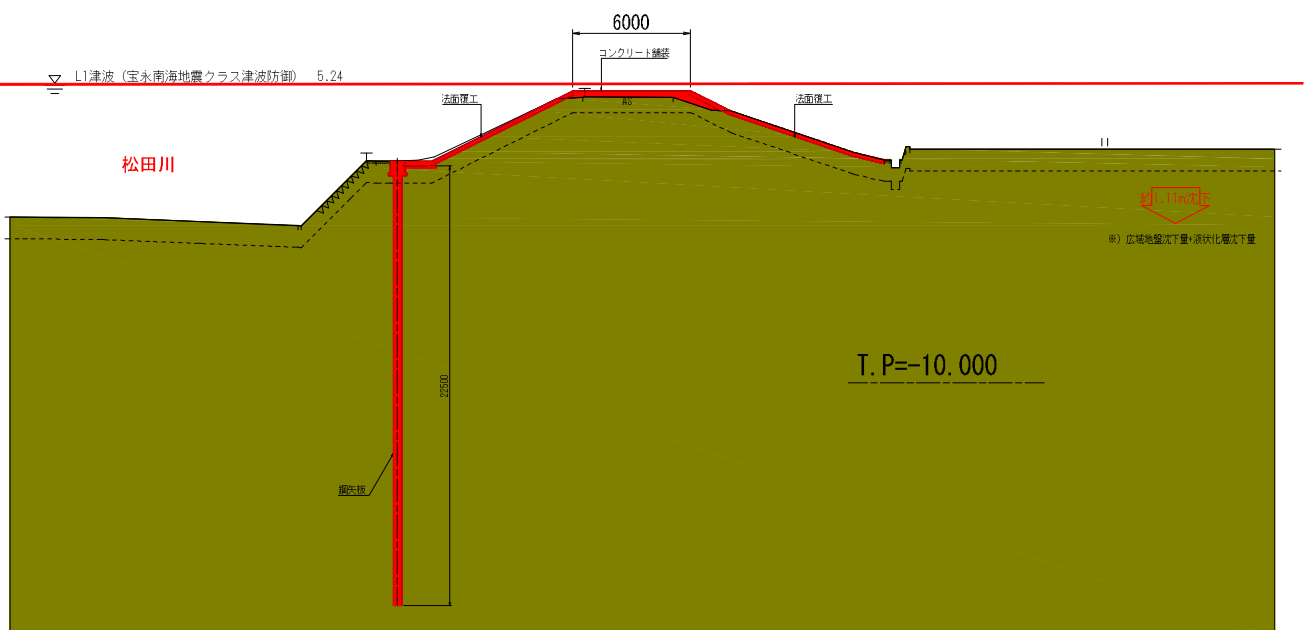
地震・津波対策イメージ(右岸 松田川橋上流付近)

NO. 27

DH=-1.38
FH=4.96

▽ L2津波 (東日本大震災クラス津波防御) 9.99

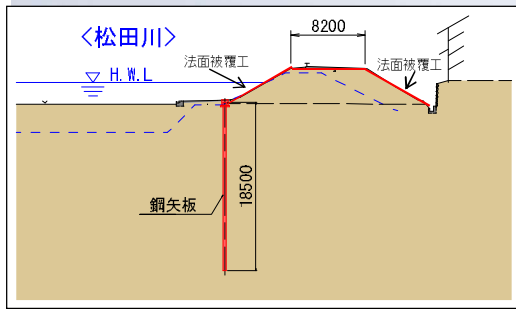
▽ L1津波 (宝永南海地震クラス津波防御) 5.24



※取扱注意:この資料は検討中のものであり、確定ではありません。

右岸1k350

地震・津波対策イメージ(右岸 東宿毛駅付近)

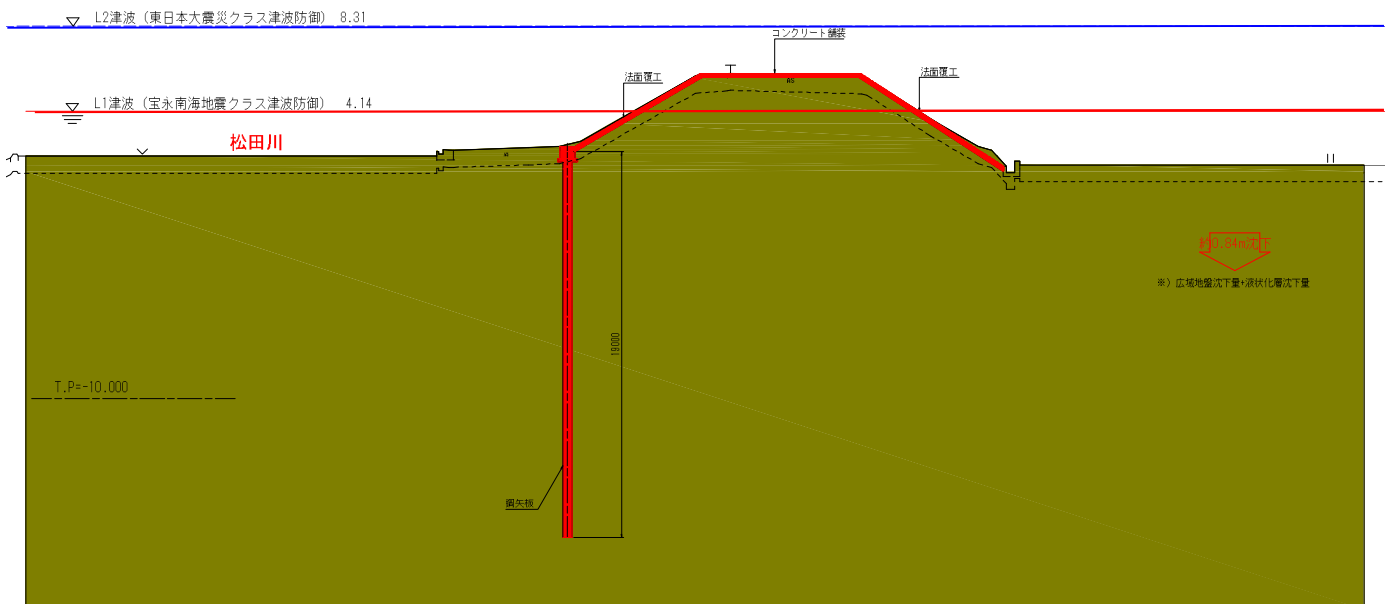


※取扱注意:この資料は検討中のものであり、確定ではありません。

右岸2k000

地震・津波対策イメージ(右岸 東宿毛駅付近)

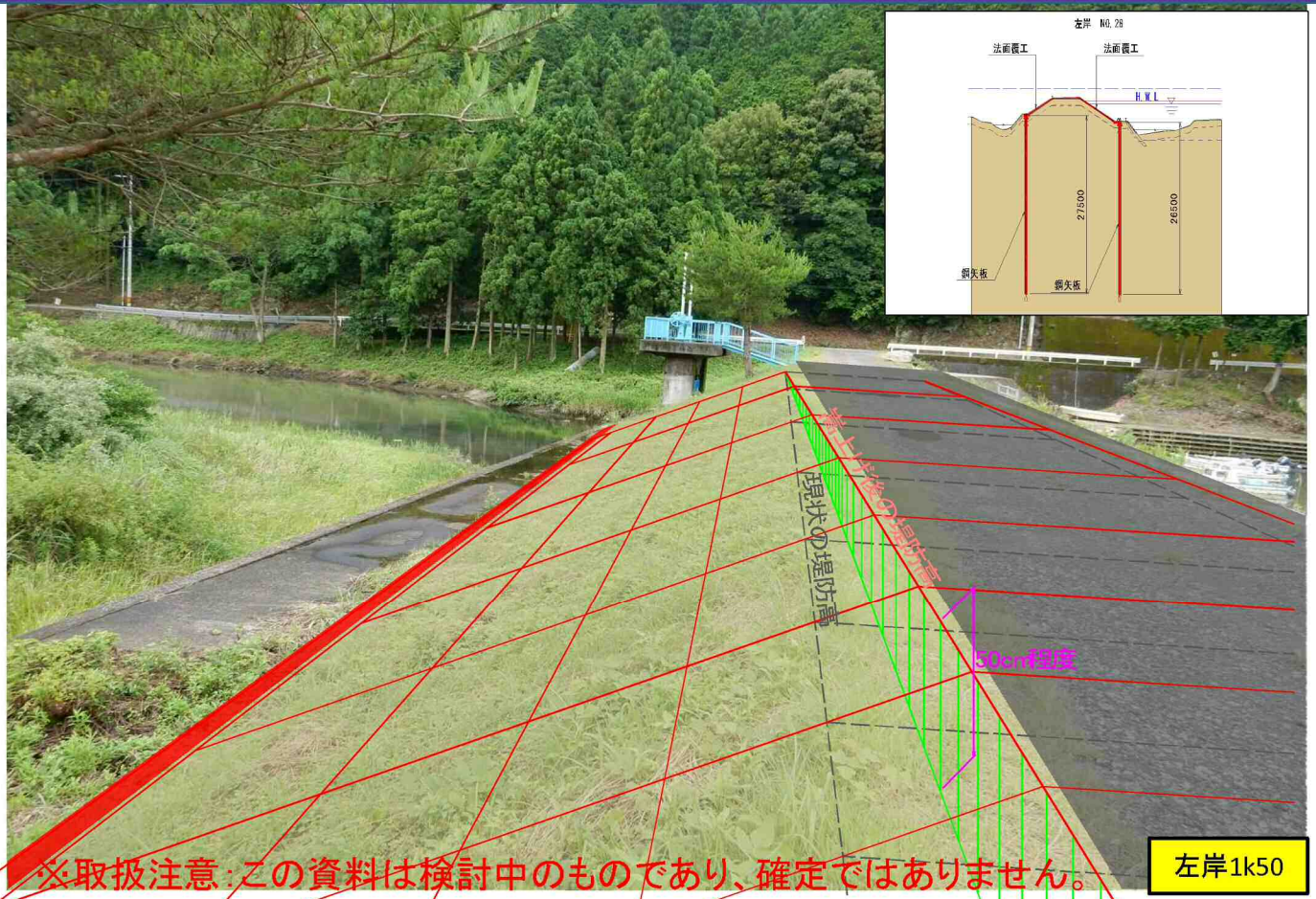
NO.40
附-1.17



※取扱注意:この資料は検討中のものであり、確定ではありません。

右岸2k000

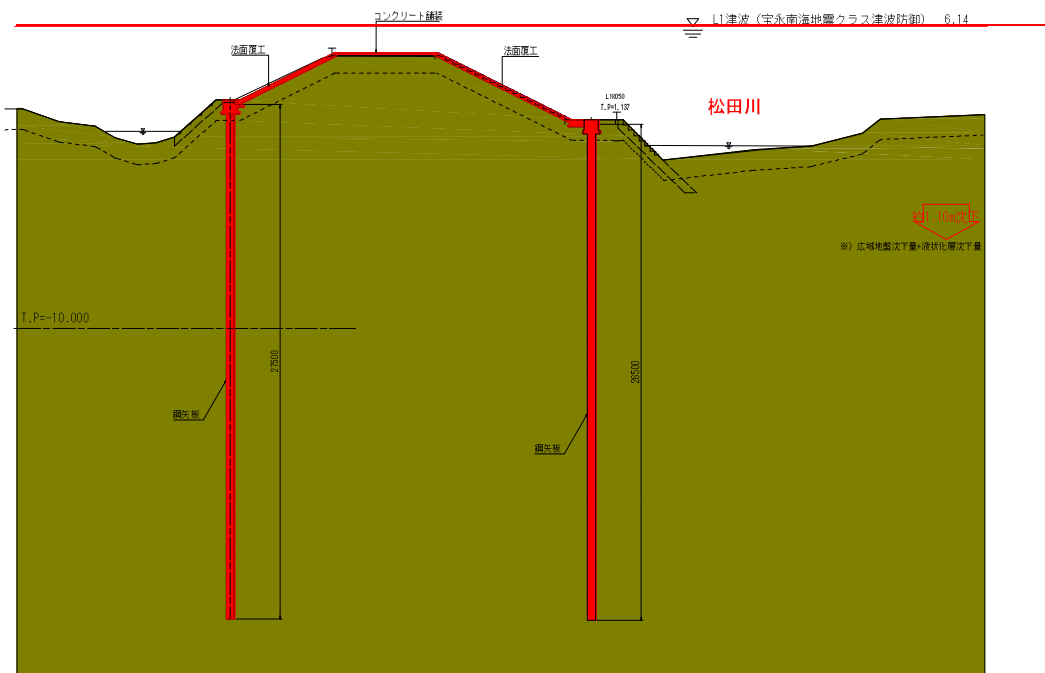
地震・津波対策イメージ(左岸 坂ノ下樋門付近)



地震・津波対策イメージ(左岸 坂ノ下樋門付近)

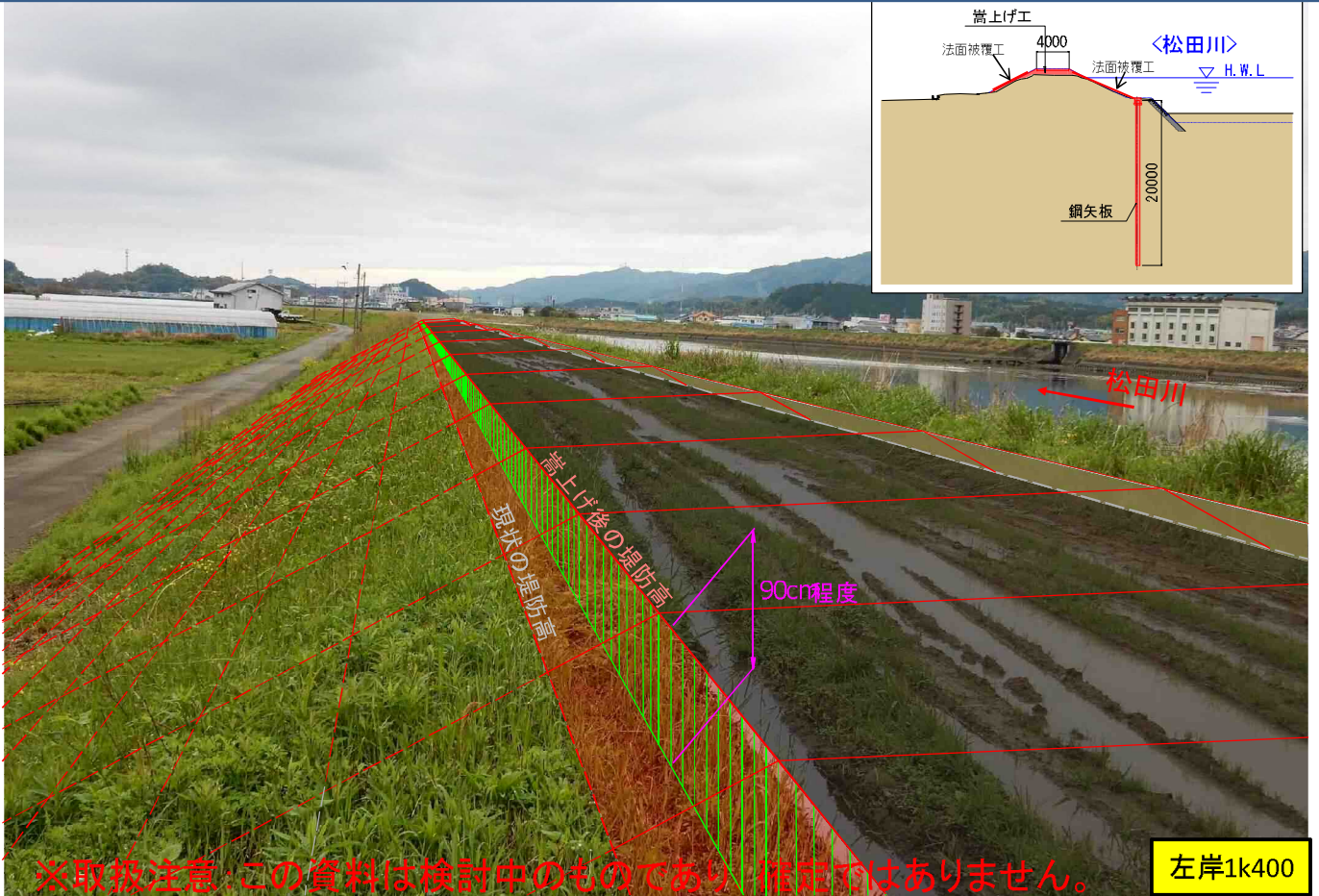
NO. 21
附27

▽ L2津波 (東日本大震災クラス津波防衛) 12.40

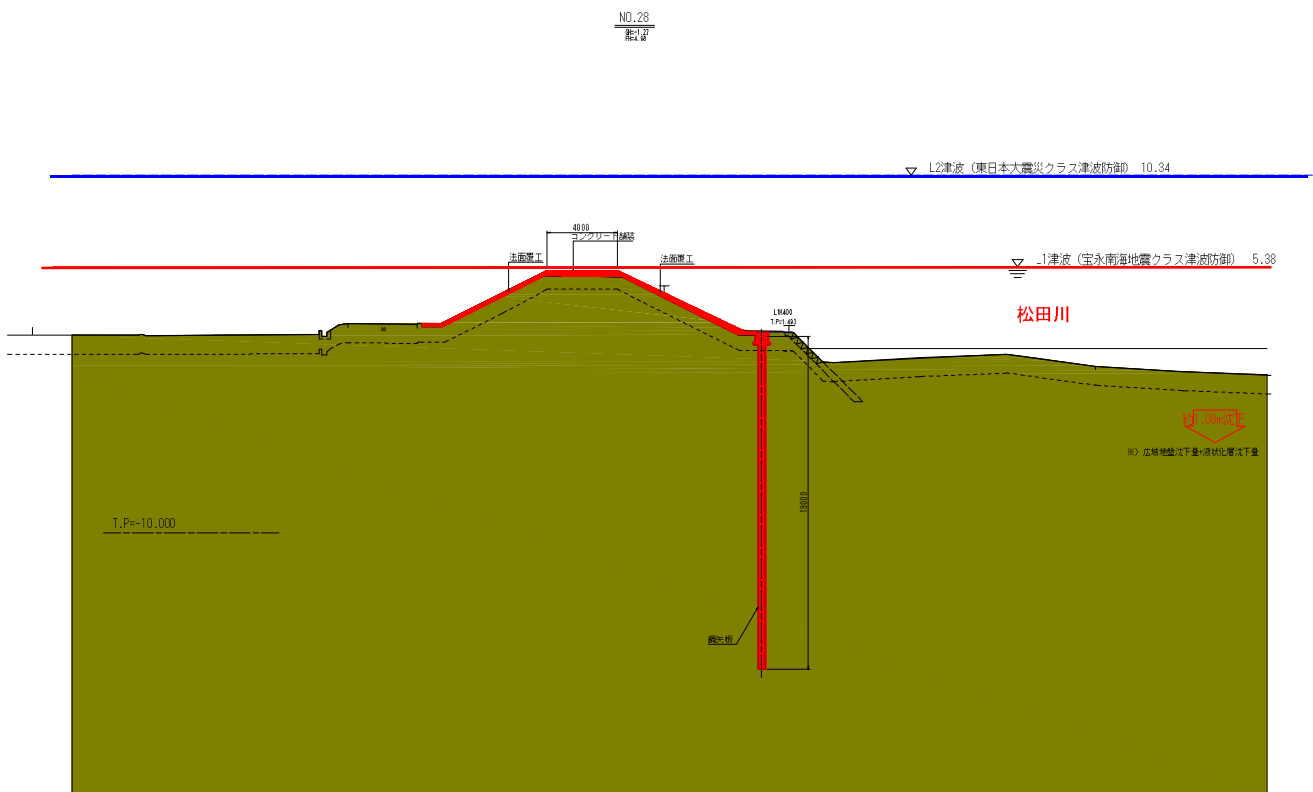


※取扱注意:この資料は検討中のものであり、確定ではありません。

地震・津波対策イメージ(左岸 坂ノ下集落前付近)



地震・津波対策イメージ(左岸 坂ノ下集落前付近)



※取扱注意:この資料は検討中のものであり、確定ではありません。

左岸1k400