

高知県感染症発生動向調査（週報）

2013年 第15週 （4月8日～4月14日）

★ お知らせ

○百日咳に注意して！

定点医療機関からの今週の報告は定点当たり0.10と前週の0.03から増加し、注意報値を超えています。病原体定点からは、*Bordetella pertussis*が3例検出されています。患者の咳やくしゃみ、唾などのしぶきに含まれている百日咳菌を吸い込むことによって感染しますので、「咳エチケット」に心がけてください。また、乳幼児は予防接種を受けることで感染を防ぐことができます。ワクチンは生後3ヶ月から接種可能なので、かかりつけ医と相談し、出来るだけ早く受けておくことをお勧めします。

○感染性胃腸炎に注意して！

定点医療機関からの報告は定点当たり7.13と前週の5.73から増加しています。特に高知市から東部で増加し、定点からはロタウイルスの感染性胃腸炎の報告が多くなっています。例年初冬から増加し始め、12月頃に一度ピークをむかえた後、春にもう一度なだらかな山となり、その後初夏まで継続するという流行パターンをとっていますので、引き続き手洗いに注意してください。

○インフルエンザに注意して！

定点医療機関からの報告は定点当たり1.29と前週の1.52から減少していますが、幡多福祉保健所管内で学級閉鎖がでています。迅速検査結果では、インフルエンザウイルスA型の割合が16%、B型が84%とB型の割合が高くなっています。

感染力が強いので、引き続き手洗い、うがい、咳エチケットに注意してください。

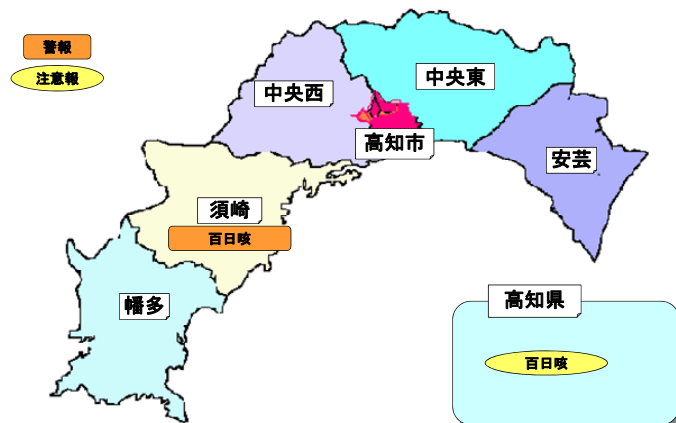
★ 県内での感染症発生状況

定点把握感染症（上位疾患）

↑：急増 ↗：増加 →：横ばい ↘：減少 ↓：急減

疾病名	推移	定点当たり報告数	県内の傾向
感染性胃腸炎	↗	7.13	高知市、中央東、安芸で増加している。
インフルエンザ	→	1.29	須崎で増加したが、全体では減少している。
水痘	↘	1.13	中央西では変化がないが、その他では減少している。
マイコプラズマ肺炎	↗	0.88	高知市で3人から5人に、中央東で1人から2人に増加している。
A群溶血性レンサ球菌咽頭炎	↗	0.57	高知市、中央東で増加している。

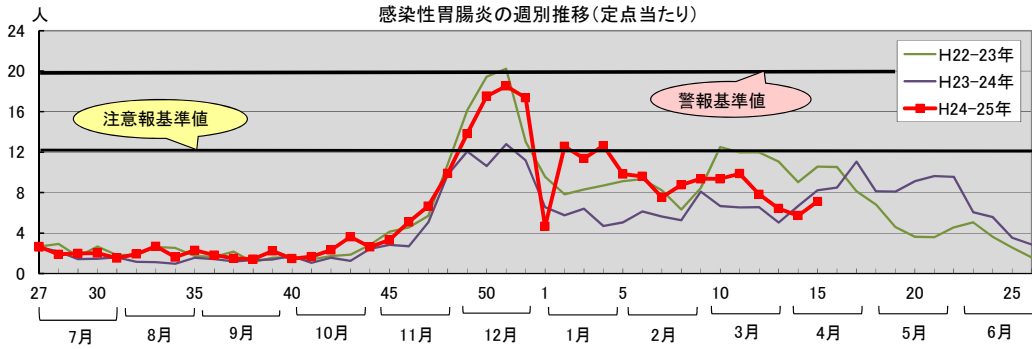
★ 地域別感染症発生状況



★ 気をつけて！

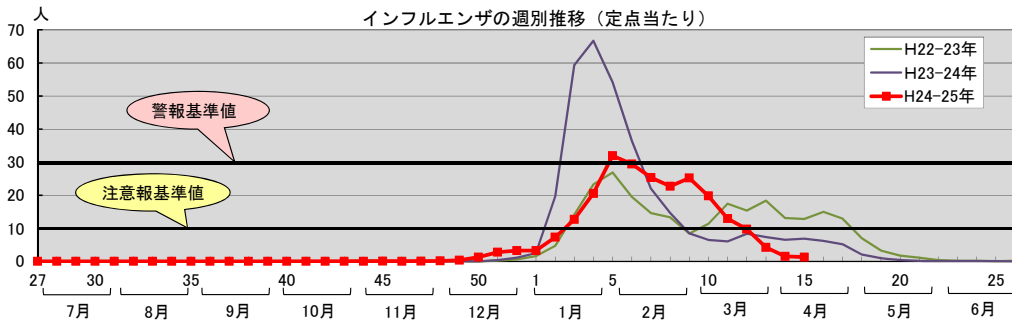
○感染性胃腸炎：7.13（注意報値：12.00 警報値：20.00）

定点医療機関からの報告では定点当たり7.13（前週：5.73）と増加しています。高知市（11.45：前週7.82）安芸（8.00：前週3.50）中央東（3.29：前週3.00）で増加しています。定点医療機関からの情報ではロタウイルスによる感染性胃腸炎の報告があります。病原体定点からは、ノロウイルスが1件、サポウイルスが1件検出されています。感染力が強く今後も施設等での集団発生の危険性が考えられるので注意してください。予防方法の基本は、手洗いです。特に、排便後、調理や食事の前には入念に手洗いをしましょう。



○インフルエンザ：1.29（注意報値：10.00 警報値：30.00）

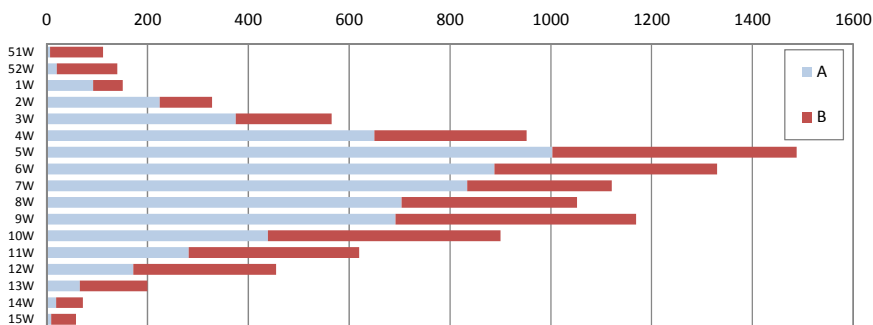
定点医療機関からの報告では定点当たり1.29（前週：1.52）と第5週をピークに減少していますが、須崎（1.50：前週0.75）で増加しています。引き続き手洗い、うがい、咳エチケットに心がけてください。



インフルエンザ迅速検査結果

報告週	安芸			中央東			高知市			中央西			須崎			幡多			合計			
	検査	A	B	検査	A	B	検査	A	B	検査	A	B	検査	A	B	検査	A	B	検査	A	B	
51W	84	30	35			7	277	3	68	19	3	16	1	17					448	7	105	
52W	50	1	16	66			13	308	13	87	38	3	1	34	2	1	14	1	2	510	20	120
1W	55	2	16	46	6	11	232	49	24	60	13	3	25	7		52	15	5	470	92	59	
2W	66	16	7	124	25	20	404	101	49	104	35	18	45	12	3	129	35	7	872	224	104	
3W	87	25	9	136	37	27	559	170	97	144	43	24	98	32	14	249	68	19	1273	375	190	
4W	74	31	18	240	53	53	775	256	138	249	96	40	232	86	39	410	128	14	1980	650	302	
5W	151	68	16	469	163	109	1055	327	217	323	92	83	184	56	47	620	297	13	2802	1003	485	
6W	123	41	15	374	127	110	953	282	171	356	110	87	171	39	40	726	289	19	2703	888	442	
7W	149	33	31	310	93	35	946	283	112	292	103	53	192	47	31	737	275	25	2626	834	287	
8W	123	19	26	374	111	86	839	244	94	269	74	54	201	65	42	533	191	46	2339	704	348	
9W	158	21	52	578	176	109	811	200	131	256	65	57	169	44	32	613	186	96	2585	692	477	
10W	130	8	46	449	87	125	706	129	123	182	59	37	164	36	34	548	120	96	2179	439	461	
11W	61	4	9	317	44	77	485	78	87	153	56	21	134	30	29	469	70	115	1619	282	338	
12W	37	5	3	231	19	61	391	60	57	143	46	10	116	29	17	483	13	135	1401	172	283	
13W	15	1	1	123	13	17	204	13	31	90	14	12	65	15	9	241	10	64	738	66	134	
14W	19	4	1	48	1	9	124	7	10	67	4	2	38	2	1	123	1	30	419	19	53	
15W	6		2	38	1	1	100	4	12	29	2	1	22	1	5	121	1	28	316	9	49	

インフルエンザ迅速検査(県計)



★ 病原体検出情報

受付週	臨床診断名	年齢	性別	保健所	ウイルス、細菌の検出状況
14	感染性胃腸炎	3	女	須崎	Norovirus GII NT
14	感染性胃腸炎	6	男	須崎	Sapovirus genogroup unknown
14	百日咳	4	男	須崎	<i>Bordetella pertussis</i>
14	百日咳	7	女	須崎	<i>Bordetella pertussis</i>
14	百日咳	9	男	須崎	<i>Bordetella pertussis</i>
14	マイコプラズマ	10	女	中央東	<i>Mycoplasma pneumoniae</i>

前週以前に搬入

受付週	臨床診断名	年齢	性別	保健所	ウイルス、細菌の検出状況
8	インフルエンザ	2	男	高知市	Influenza virus A H3 NT
12	肺炎	2	男	高知市	Human metapneumovirus
12	下気道炎	1	女	中央東	Human metapneumovirus
12	川崎病	9ヶ月	男	中央東	Rhinovirus
13	—	1	男	須崎	Rhinovirus
13	感染性胃腸炎	3	男	須崎	<i>Campylobacter jejuni</i>
13	気管支炎	10ヶ月	男	中央東	Respiratory syncytial virus A

★ 全数把握感染症

類	疾病名	件数	累計	内 容	保健所
2類	結 核	6	41	80歳代（男）	安 芸
				60歳代（男）	高知市
				90歳代（男）	須 崎
				70歳代（女）	幡 多
5類	梅 毒	1	1	30歳代（女）	高知市

★ 定点医療機関からのホット情報

保健所	医療機関	情 報
中央東	あけぼの小児クリニック	ロタウイルス胃腸炎9例（0歳3人、1歳2人、2、3、9、66歳：66歳は孫からの感染、0歳の2人が入院） マイコプラズマ肺炎1例（10歳女）
	JA 高知病院小児科	おたふく2例（5、7歳：南国市）
	高知大学医学部付属病院小児科	ロタウイルス腸炎1例（9ヶ月女）
高知市	けら小児科・アレルギー科	マイコプラズマ肺炎3例（7歳、10歳2人男：LAMP法陽性）
	細木病院小児科	ノロウイルス(+)1例（4歳男）、ロタウイルス(+)1例（1歳男）
	三愛病院小児科	B型インフルエンザ2回目1例（3歳男）
	高知医療センター小児科	A群レンサ球菌(+)1例（21歳女）、ロタウイルス(+)2例（2、5歳男）
中央西	くぼたこどもクリニック	感染性胃腸炎1例（12歳男：須崎市）
	石黒小児科	口唇ヘルペス1例（41歳女）
須崎	もりはた小児科	アデノウイルス扁桃炎1例（3歳女） O-25大腸菌腸炎1例、百日咳3例

★ 全国情報

第13週（3/25～3/31）

1類感染症：報告なし

2類感染症：結核362例

3類感染症：腸管出血性大腸菌感染症15例、腸チフス3例、パラチフス3例

4類感染症：E型肝炎2例、A型肝炎2例、デング熱4例、レジオネラ症11例

5類感染症：アメーバ赤痢9例、急性脳炎1例、クロイツフェルト・ヤコブ病3例、梅毒16例、破傷風3例、風しん375例、麻しん15例、後天性免疫不全症候群16例

報告遅れ：細菌性赤痢1例、E型肝炎1例、エキノコックス症1例、重症熱性血小板減少症候群1例

つつが虫病1例、デング熱1例、日本紅斑熱1例、レジオネラ症1例、アメーバ赤痢5例

ウイルス性肝炎1例、急性脳炎5例、劇症型溶血性レンサ球菌感染症2例

高知県感染症情報(58定点医療機関)

第15週 平成25年4月8日(月)～平成25年4月14日(日)

高知県衛生研究所

定点名	疾病名	保健所							計	前週	全国(14週)	高知県(15週末累計) H24/12/31～H25/4/14	全国(14週末累計) H24/12/31～H25/4/7
		安芸	中央東	高知市	中央西	須崎	幡多						
インフルエンザ	インフルエンザ	2	4	16	3	6	31	62 (1.29)	73 (1.52)	13,814 (2.80)	10,942 (227.96)	1,050,899 (213.29)	
小児科	咽頭結核膜炎							()	3 (0.10)	844 (0.27)	21 (0.70)	12,277 (3.91)	
	A群溶血性レンサ球菌咽頭炎		4	10		1	2	17 (0.57)	11 (0.37)	4,557 (1.45)	299 (9.97)	79,401 (25.27)	
	感染性胃腸炎	16	23	126	17	5	27	214 (7.13)	172 (5.73)	21,878 (6.95)	3,974 (132.47)	356,963 (113.61)	
	水痘	1	4	16	4	1	8	34 (1.13)	53 (1.77)	3,599 (1.14)	685 (22.83)	54,940 (17.49)	
	手足口病							()	()	590 (0.19)	45 (1.50)	7,877 (2.51)	
	伝染性紅斑			2				2 (0.07)	3 (0.10)	194 (0.06)	32 (1.07)	2,346 (0.75)	
	突発性発疹		2	4	2	1	1	10 (0.33)	12 (0.40)	1,700 (0.54)	137 (4.57)	20,110 (6.40)	
	百日咳					3		3 (0.10)	1 (0.03)	29 (0.01)	12 (0.40)	436 (0.14)	
	ヘルパンギーナ			1				1 (0.03)	()	108 (0.03)	2 (0.07)	954 (0.30)	
	流行性耳下腺炎		7	2			1	10 (0.33)	7 (0.23)	785 (0.25)	46 (1.53)	10,475 (3.33)	
RSウイルス感染症			1				1 (0.03)	7 (0.23)	580 (0.18)	509 (16.97)	18,301 (5.82)		
眼科	急性出血性結膜炎							()	()	13 (0.02)	()	228 (0.33)	
	流行性角結膜炎			1				1 (0.33)	()	342 (0.50)	3 (1.00)	4,528 (6.65)	
基幹	細菌性髄膜炎							()	()	10 (0.02)	2 (0.29)	121 (0.26)	
	無菌性髄膜炎							()	()	18 (0.04)	()	149 (0.32)	
	マイコプラズマ肺炎		2	5				7 (0.88)	4 (0.50)	195 (0.42)	76 (10.86)	3,716 (7.96)	
	クラミジア肺炎(オウム病は除く)							()	2 (0.25)	14 (0.03)	5 (0.71)	196 (0.42)	
計	19 (9.00)	46 (6.08)	184 (15.71)	26 (8.27)	17 (7.00)	70 (11.68)	362 (11.01)			49,270	16,790 (420.04)	1,623,917	
前週	16 (6.75)	45 (5.77)	147 (12.39)	39 (12.20)	21 (9.75)	80 (13.68)		348 (10.48)					

注 ()は定点当たり人数。

高知県感染症情報(58定点医療機関) 定点当たり人数

定点名	疾病名	保健所							計	前週	全国(14週)	高知県(15週末累計) H24/12/31～H25/4/14	全国(14週末累計) H24/12/31～H25/4/7
		安芸	中央東	高知市	中央西	須崎	幡多						
インフルエンザ	インフルエンザ	0.50	0.36	1.00	0.60	1.50	3.88	1.29	1.52	2.80	227.96	213.29	
小児科	咽頭結核膜炎								0.10	0.27	0.70	3.91	
	A群溶血性レンサ球菌咽頭炎		0.57	0.91		0.50	0.40	0.57	0.37	1.45	9.97	25.27	
	感染性胃腸炎	8.00	3.29	11.45	5.67	2.50	5.40	7.13	5.73	6.95	132.47	113.61	
	水痘	0.50	0.57	1.45	1.33	0.50	1.60	1.13	1.77	1.14	22.83	17.49	
	手足口病									0.19	1.50	2.51	
	伝染性紅斑			0.18				0.07	0.10	0.06	1.07	0.75	
	突発性発疹		0.29	0.36	0.67	0.50	0.20	0.33	0.40	0.54	4.57	6.40	
	百日咳					1.50		0.10	0.03	0.01	0.40	0.14	
	ヘルパンギーナ			0.09				0.03	0.03	0.03	0.07	0.30	
	流行性耳下腺炎		1.00	0.18			0.20	0.33	0.23	0.25	1.53	3.33	
RSウイルス感染症			0.09				0.03	0.23	0.18	16.97	5.82		
眼科	急性出血性結膜炎									0.02		0.33	
	流行性角結膜炎			1.00				0.33		0.50	1.00	6.65	
基幹	細菌性髄膜炎									0.02	0.29	0.26	
	無菌性髄膜炎									0.04		0.32	
	マイコプラズマ肺炎		2.00	1.00				0.88	0.50	0.42	10.86	7.96	
	クラミジア肺炎(オウム病は除く)								0.25	0.03	0.71	0.42	
計	9.00	6.08	15.71	8.27	7.00	11.68	11.01			420.04			
前週	6.75	5.77	12.39	12.20	9.75	13.68		10.48					

発行：高知県感染症情報センター（高知県衛生研究所）
〒780-0850 高知市丸ノ内2-4-1（保健衛生総合庁舎2階）
TEL：088-821-4961 FAX：088-825-2869