

# 資 料

	ページ
1 医療救護施設の一覧 .....	資 1
2 災害時の連絡先一覧 .....	資 4
<u>3 緊急通行車両・規制除外車両の事前届出</u> .....	資 20
<u>4 ヘリコプター ランディングポイント等適地一覧</u> .....	資 21
5 医薬品等備蓄医療機関一覧 .....	資 28
6 災害備蓄医薬品等総括表（歯科用医薬品等以外） .....	資 29
7 災害備蓄医薬品等総括表（歯科用医薬品等） .....	資 30
8 医療救護所における医薬品等の例示 .....	資 31
（医療救護対象者 100 人当たり）	
<u>9 高知県災害対策本部の体制</u> .....	資 32
<u>10 県と民間団体との防災に関する協定等一覧表</u> .....	資 33



県医療支部名 支部設置機関	市町村	医療救護所 (76)	救護病院(64)	災害拠点病院 (9)	広域的な災害 拠点病院(3)	
中央西 中央西 福祉保健所 (佐川町)	土佐市	土佐市民病院	土佐市民病院	仁淀病院 土佐市民病院	高知医療セン ター  高知赤十字病 院  高知大学医学 部附属病院	
	いの町	仁淀病院	仁淀病院			
	仁淀川町	大崎診療所・安部病院・西村 医院	高北病院			高北病院
			山崎外科整形外科病院			山崎外科整形外科病院
			前田病院			前田病院
			北島病院			北島病院
			山崎病院			山崎病院
	佐川町	高北病院	高北病院			高北病院
越知町	越知町保健福祉センター	山崎外科整形外科病院 前田病院 北島病院	山崎外科整形外科病院 前田病院 北島病院			
日高村	日高村保健センター	高北病院	高北病院			
高 幡 須崎福祉保健所 (須崎市)	須崎市	須崎市総合保健福祉センター	高陵病院	須崎くろしお病 院 くぼかわ病院	高知赤十字病 院  高知大学医学 部附属病院	
	中土佐町	久礼中学校・大野見診療所	なかとさ病院 くぼかわ病院			
	樽原町	樽原中学校	樽原病院			
	津野町	姫野々診療所・杉ノ川診療所・ つのやまクリニック	樽原病院 高陵病院			
	四万十町	農村環境改善センター・大正 診療所・十和診療所	くぼかわ病院 大西病院			
幡 多 幡多福祉保健所 (四万十市)	宿毛市	大井田病院・聖ヶ丘病院・簡 井病院・沖の島へき地診療所	大井田病院	幡多けんみん病 院		
			聖ヶ丘病院			
			簡井病院			
	土佐清水 市	清水中学校・鍵掛集会所・ 足摺岬診療所・平ノ段区長 場・旧宗呂小学校	渭南病院			
			足摺病院			
			松谷病院			
	四万十市	四万十市立市民病院救護所・ 木俵病院救護所・竹本病院救 護所・森下病院救護所・中村 病院救護所・国保西土佐診療 所	四万十市立市民病院 木俵病院 竹本病院 森下病院 中村病院 国保西土佐診療所			
大月町	大月病院	大月病院				
三原村	三原村診療所	三原村診療所				
黒潮町	国保拳ノ川診療所・伊与喜小 学校・国保佐賀診療所・高 知県立幡多青少年の家・大 方中学校・大方クリニック・ 三浦小学校	四万十市立市民病院 くぼかわ病院				



### 《広域医療航空搬送拠点・SCU》

※SCU= Staging Care Unit (航空搬送拠点臨時医療施設)

広域医療航空搬送拠点の場所	○管理協力病院 ●担当支部	備 考
高知大学医学部グラウンド (南国市岡豊町小蓮) 北緯 33.35.33 東経 133.36.37	○高知大学医学部附属病院 ●中央東支部	<ul style="list-style-type: none"> <li>・担当支部は、管理協力病院の協力を得てSCUの設置を行います。</li> <li>・SCU 高知県本部の設置運営に関して人員不足が予想されるため、あらかじめ県医療本部は高知県災害対策本部と協議し、支部の支援体制を組んでおきます。</li> <li>・<u>担当支部は、SCUの設置及び運営に当たる要員が不足する場合は、県災害対策支部に人員調整を依頼します。</u></li> </ul>
宿毛市総合運動公園グラウンド (宿毛市山奈町芳名) 北緯 32.58.05 東経 132.46.53	○幡多けんみん病院 ●幡多支部	

＜代替拠点：安芸市営球場（管理協力病院はあき総合病院）＞



## 資料2 災害時の連絡先一覧

平成27年4月1日現在

## 県全域を対象

全改訂。最終、市町村の計画改訂等を踏まえて修正の場合あり

## 県医療本部

高知県災害医療対策本部（高知県健康政策部内：高知市丸ノ内1-2-20）

〈電話〉088-823-9665、9667、9623、9682 携帯電話 080-2988-7298 〈FAX〉088-823-9137  
 〈衛星携帯電話〉090-6886-8901 〈防災行政無線〉電話 72-9667、72-9682 FAX 72-9137  
 〈Email〉131301@ken.pref.kochi.lg.jp(医療政策課) 132101@ken.pref.kochi.lg.jp(医事薬務課)

## 広域的な災害拠点病院

- ① 高知医療センター（高知市池 2125-1） \* 基幹災害拠点病院  
 〈電話〉088-837-3790(救急外来) 〈FAX〉088-837-6798(救急外来)  
 〈衛星携帯電話〉090-8692-1244  
 〈防災行政無線〉電話 493-611 FAX 493-710 〈Email〉 khsc0001@khsc.or.jp
- ② 高知大学医学部附属病院（南国市岡豊町小蓮）  
 〈電話〉088-866-5811(代表) 夜間 088-866-5815 〈FAX〉088-880-2227  
 〈衛星携帯電話〉090-6886-8908 〈防災行政無線〉電話 492-611 FAX 492-710  
 〈Email〉 is04@kochi-u.ac.jp
- ③ 高知赤十字病院（高知市新本町 2-13-51）  
 〈電話〉088-822-1201(代表) 〈FAX〉088-822-1056 〈衛星携帯電話〉090-6886-8914  
 〈防災行政無線〉電話 494-611 FAX 494-710 〈Email〉 chiiki@kochi-med.jrc.or.jp

## 安芸支部管内

## 県医療支部

高知県災害医療対策安芸支部（高知県安芸福祉保健所：安芸市矢ノ丸1-4-36）

〈電話〉0887-34-3175 〈FAX〉0887-34-3170 〈衛星携帯電話〉090-6886-8902  
 〈防災行政無線〉電話 83-614 FAX 83-710 〈Email〉130111@ken.pref.kochi.lg.jp

## 災害拠点病院

あき総合病院（安芸市宝永町 1-32）

〈電話〉0887-34-3111(代表) 〈FAX〉0887-34-2687 〈衛星携帯電話〉090-6886-8909  
 〈防災行政無線〉電話 490-611 FAX 490-710 〈Email〉620103@ken.pref.kochi.lg.jp

## 室戸市

## ■ 室戸市 保健介護課

〈電話〉0887-22-3100 〈FAX〉0887-24-2287

## ■ 医療救護所

- ① 室戸市保健福祉センター 〈電話〉0887-22-3100 〈FAX〉0887-24-2287
- ② 室戸病院（救護病院）

## ■ 救護病院

- ① 室戸病院 〈電話〉0887-23-2345 〈FAX〉0887-24-2003

**安芸市****■ 安芸市 安芸市災害対策本部（危機管理課）／医療救護班（市民健康ふれあい係）**

〈電話〉 0887-37-9101、0887-34-1243、0887-34-1244 〈FAX〉 0887-37-9104

〈防災行政無線〉 [地上] 452-619 FAX:452-710

〈衛星携帯電話〉 090-4785-1162

8816-2347-1958（移動用：イリジウム）、8816-2347-1959（市役所：イリジウム）

**■ 医療救護所**

① 土居小学校 〈電話〉 0887-35-2044 〈FAX〉 0887-35-2197

② 安芸第一小学校 〈電話〉 0887-35-4123 〈FAX〉 0887-35-4124 〈Email〉 akidai1-e@kochinet.ed.jp

③ 森澤病院（救護病院）

④ 「被害想定レベル2」の場合の設置場所（次の場所から選定）

〈安芸地区〉 安芸市多目的体育館（安芸ドーム）、安芸市営球場（本部棟）

〈伊尾木地区〉 伊尾木保育所

〈川北地区〉 清水ヶ丘中学校、清水ヶ丘体育館、内原野体育館

〈東川地区〉 東川公民館

〈土居・井ノ口地区〉 井ノ口保育所、井ノ口小学校、井ノ口公民館

〈畑山地区〉 畑山公民館、栃ノ木公民館

〈穴内・赤野地区〉 穴内保育所、穴内小学校

**■ 救護病院**

① 森澤病院 〈電話〉 0887-34-1155 〈FAX〉 0887-34-1157

**東洋町****■ 東洋町 住民課**

〈電話〉 0887-29-3394 〈FAX〉 0887-29-3813 〈衛星携帯電話〉 080-8630-8259

〈防災行政無線〉 電話 411-613 FAX 411-710

**■ 医療救護所**

① 甲浦小学校 〈電話〉 0887-24-3101 〈FAX〉 0887-24-3104

〈衛星携帯電話〉 8816-5147-1832（イリジウム）

② 野根地区公民館 〈電話〉 0887-28-1674 〈FAX〉 0887-28-1674

〈衛星携帯電話〉 8816-5147-1833（イリジウム）

**■ 救護病院**

① 海南病院（徳島県海部郡海陽町四方原字広谷 16-1）

〈電話〉 0884-73-1355 〈FAX〉 0884-73-3685 〈衛星携帯電話〉 080-1993-0438

**奈半利町****■ 奈半利町 住民福祉課**

〈電話〉 0887-38-4012 〈FAX〉 0887-38-7788 〈防災行政無線〉 電話 412-619 FAX 412-710

**■ 医療救護所**

① 愛光園 〈電話〉 0887-38-3101 〈FAX〉 0887-38-5641

**■ 救護病院**

- ① 田野病院 <電話> 0887-38-7111 <FAX> 0887-38-5568 <衛星携帯電話> 090-7783-9966  
<Email> t.usui@usui-kai.com

**田野町**

■ 田野町 保健福祉課

<電話> 0887-38-6712 <FAX> 0887-32-1016 <防災行政無線>電話 413-612 FAX 413-710

■ 医療救護所

- ① ふれあいセンター <電話> 0887-38-2511 <FAX> 0887-38-7000  
② 田野町保健センター <電話> 0887-38-8211 <FAX> 0887-32-1016

■ 救護病院

- ① 田野病院 <電話> 0887-38-7111 <FAX> 0887-38-5568 <衛星携帯電話> 090-7783-9966  
<Email> t.usui@usui-kai.com

**安田町**

■ 安田町 町民生活課

<電話> 0887-38-6712 <FAX> 0887-38-6780 <防災行政無線> 電話 414-619 FAX 414-710

■ 医療救護所

- ① 安田中学校 <電話> 0887-38-6201 <FAX> 0887-38-4100

■ 救護病院

- ① 田野病院 <電話> 0887-38-7111 <FAX> 0887-38-5568 <衛星携帯電話> 090-7783-9966  
<Email> t.usui@usui-kai.com

**北川村**

■ 北川村 住民課

<電話> 0887-32-1214 <FAX> 0887-32-1234 <防災行政無線> 電話 415-614 FAX 415-710  
<Email> jyumin@vill.kitagawa.kochi.jp

■ 医療救護所

- ① 北川村総合保健福祉センター  
<電話> 0887-32-1214 <FAX> 0887-32-1234 <Email> jyumin@vill.kitagawa.kochi.jp

■ 救護病院

- ① 田野病院 <電話> 0887-38-7111 <FAX> 0887-38-5568 <衛星携帯電話> 090-7783-9966  
<Email> t.usui@usui-kai.com

**馬路村**

■ 馬路村 健康福祉課

<電話> 0887-44-2112 <FAX> 0887-44-2779 <防災行政無線> 電話 416-619 FAX 416-710  
<Email> hukushi@vill.umaji.kochi.jp

■ 医療救護所

- ① 馬路診療所 <電話> 0887-44-2010 <FAX> 0887-44-2080

■ 救護病院

- ① 田野病院 <電話> 0887-38-7111 <FAX> 0887-38-5568 <衛星携帯電話> 090-7783-9966  
<Email> t.usui@usui-kai.com



**芸西村**

## ■ 芸西村 健康福祉課

〈電話〉 0887-33-2112 〈FAX〉 0887-33-4035 〈防災行政無線〉 電話 417-611 FAX 417-710

## ■ 医療救護所

## ① 芸西村民会館

〈電話〉 0887-33-4156 (芸西村保健センター) 〈FAX〉 0887-33-4035 (芸西村役場)  
 〈Email〉 fukushi@vill.geisei.kochi.jp (芸西村保健センター)

## ② 芸西病院 (救護病院)

## ■ 救護病院

## ① 芸西病院

〈電話〉 0887-33-3833 〈FAX〉 0887-33-4367 〈Email〉 info@mizukikai.or.jp

**中央東支部管内****県医療支部**

## 高知県災害医療対策中央東支部

(高知県中央東福祉保健所: 香美市土佐山田町山田 1128-1)

〈電話〉 0887-53-3171 〈FAX〉 0887-52-4561 〈衛星携帯電話〉 090-6886-8903  
 〈防災行政無線〉 電話 481-615 FAX 481-710 〈Email〉 130112@ken.pref.kochi.lg.jp

**災害拠点病院**

## J A 高知病院 (南国市明見字中野 526-1)

〈電話〉 088-863-2181 〈FAX〉 088-863-2186 〈衛星携帯電話〉 090-6886-8910  
 〈防災行政無線〉 電話 491-611 FAX 491-710 〈Email〉 jahp@kouseiren.ja-kochi.or.jp

**南国市**

## ■ 南国市 保健福祉センター

〈電話〉 088-863-7373 〈FAX〉 088-863-7908 〈防災行政無線〉 電話 403-612 FAX 403-710

## ■ 医療救護所

① 蔦ヶ池中学校 〈電話〉 088-864-2678 〈FAX〉 088-864-2640

② 香長中学校 〈電話〉 088-863-2460 〈FAX〉 088-863-2492

③ 南国厚生病院 (救護病院)

④ 藤原病院 (救護病院)

## ■ 救護病院

① 南国厚生病院 〈電話〉 088-863-3030 〈FAX〉 088-863-6183

② 藤原病院 〈電話〉 088-863-1212 〈FAX〉 088-863-5585

**香南市**

## ■ 香南市 健康対策課

〈電話〉 0887-57-7516 〈FAX〉 0887-55-3110 〈防災行政無線〉 電話 409-619 FAX 409-710  
 〈Email〉 kenkou@city.kochi-konan.lg.jp

## ■ 医療救護所

① 夜須庁舎 (夜須公民館) 〈電話〉 0887-55-3141 〈FAX〉 0887-55-1045

- ② 香我美保健福祉センター <電話> 0887-55-2111 <FAX> 0887-57-7527
- ③ 赤岡保健センター <電話> 0887-57-7516 <FAX> 0887-55-3110
- ④ 吉川総合センター <電話> 0887-55-0525 <FAX> 0887-55-0526
- ⑤ のいちふれあいセンター <電話> 0887-56-1088 <FAX> 0887-56-1148

### ■ 救護病院

- ① 野市中央病院 <電話> 0887-55-1101 <FAX> 0887-55-0177

## 香美市

### ■ 香美市 健康介護支援課

<電話> 0887-52-9281 <FAX> 0887-53-4572 <衛星携帯電話> 090-8970-0043  
<防災行政無線> 電話 410-12301 FAX 410-710 <Email> suishin@city.kami.lg.jp

### ■ 医療救護所

- ① 香北病院駐車場 <電話> 0887-59-2251 <FAX> 0887-59-2928  
<Email> kahokuhp01@pony.ocn.ne.jp
- ② 大柘診療所 <電話> 0887-58-2410 <FAX> 0887-58-2423
- ③ 山田小学校 <電話> 0887-53-3185 <FAX> 0887-52-0155  
<Email> yamada-e@kochinet.ed.jp

### ■ 救護病院

- ① 香北病院  
<電話> 0887-59-2251 <FAX> 0887-59-2928 <Email> kahokuhp01@pony.ocn.ne.jp
- ② 前田メディカルクリニック  
<電話> 0887-57-3811 <FAX> 0887-59-2003 <Email> office@maeda-mc.com
- ③ 岩河整形外科  
<電話> 0887-52-5000 <FAX> 0887-52-3939

## 本山町

### ■ 本山町 健康福祉課

<電話> 0887-76-1060 <FAX> 0887-70-1038 <防災行政無線> 電話 418-619 FAX 418-710

### ■ 医療救護所

- ① 嶺北中央病院（救護病院）
- ② 汗見川へき地診療所 <電話> 0887-82-0551

### ■ 救護病院

- ① 嶺北中央病院  
<電話> 0887-76-2450 <FAX> 0887-76-2453 <Email> reihoku\_msw@yahoo.co.jp

## 大豊町

### ■ 大豊町 住民課

<電話> 0887-72-0450 <FAX> 0887-72-0474 <防災行政無線> 電話 419-614 FAX 419-710

### ■ 医療救護所

- ① 大杉中央病院（救護病院）
- ② 大田口医院（救護病院）

### ■ 救護病院

- ① 大杉中央病院 <電話> 0887-72-1003 <FAX> 0887-72-1004
- ② 大田口医院 <電話> 0887-73-0333 <FAX> 0887-73-0340

### 土佐町

#### ■ 土佐町 保健福祉課

<電話> 0887-82-0442 <FAX> 0887-82-1312 <防災行政無線> 電話 420-619 FAX 420-710

#### ■ 医療救護所

- ① 田井医院 <電話> 0887-82-0005
- ② 早明浦病院 <電話> 0887-82-0456 <FAX> 0887-82-0459

#### ■ 救護病院

- ① 嶺北中央病院  
<電話> 0887-76-2450 <FAX> 0887-76-2453 <Email> reihoku\_msw@yahoo.co.jp

### 大川村

#### ■ 大川村 総務課

<電話> 0887-84-2211 <FAX> 0887-84-2328 <防災行政無線> 電話 421-619 FAX 421-710

#### ■ 医療救護所

- ① 小松診療所 <電話> 0887-84-2335 <FAX> 0887-84-2540

#### ■ 救護病院

- ① 嶺北中央病院  
<電話> 0887-76-2450 <FAX> 0887-76-2453 <Email> reihoku\_msw@yahoo.co.jp

## 高知市支部管内

### 県医療支部 高知県災害医療対策高知市支部 (高知市医療対策本部)

(高知市保健所: 高知市丸ノ内 1-7-45)

<電話> 088-822-9955~9957(災害時有線電話) <FAX> 088-822-9958  
 <衛星携帯電話> 090-6886-8907、080-1993-9970、080-1993-9971(データ通信用)  
 <防災行政無線> 電話 895-619 FAX 895-710 <Email> kc-140200@city.kochi.lg.jp  
 <衛星メール> kochi\_city-saigaiiryo@mopera.net

### 災害拠点病院

- ① 近森病院 (高知市大川筋 1-1-16)  
<電話> 088-822-5231 <FAX> 088-872-3059 <衛星携帯電話> 080-1993-9951  
<防災行政無線> 電話 495-611 FAX 495-710 <Email> saigai@chikamori.com
- ② 国立病院機構高知病院 (高知市朝倉西町 1-2-25)  
<電話> 088-844-3111 <FAX> 088-843-6385 <衛星携帯電話> 080-1993-9952  
<防災行政無線> 電話 496-611 FAX 496-710 <Email> 7104sy01@kochi.hosp.go.jp

### 高知市



## ■ 高知市保健所（高知市医療対策本部）

「県医療支部」を参照

## ■ 救護病院

- |                   |                    |                        |  |
|-------------------|--------------------|------------------------|--|
| ① 高知脳神経外科病院       |                    |                        |  |
| 〈電話〉 088-840-3535 | 〈FAX〉 088-840-3615 | 〈衛星携帯電話〉 080-1993-9953 |  |
| ② もみのき病院          |                    |                        |  |
| 〈電話〉 088-840-2222 | 〈FAX〉 088-840-1001 | 〈衛星携帯電話〉 080-8632-7830 |  |
| ③ 高知生協病院          |                    |                        |  |
| 〈電話〉 088-840-0123 | 〈FAX〉 088-844-4438 | 〈衛星携帯電話〉 080-1993-9954 |  |
| ④ 高知西病院           |                    |                        |  |
| 〈電話〉 088-843-1501 | 〈FAX〉 088-840-1096 | 〈衛星携帯電話〉 080-1993-9955 |  |
| ⑤ 高知整形・脳外科病院      |                    |                        |  |
| 〈電話〉 088-822-1285 | 〈FAX〉 088-875-4311 | 〈衛星携帯電話〉 080-8632-7831 |  |
| ⑥ 田中整形外科病院        |                    |                        |  |
| 〈電話〉 088-822-7660 | 〈FAX〉 088-823-6565 | 〈衛星携帯電話〉 080-8632-7832 |  |
| ⑦ 細木病院            |                    |                        |  |
| 〈電話〉 088-822-7211 | 〈FAX〉 088-825-0909 | 〈衛星携帯電話〉 080-1993-9956 |  |
| ⑧ 国吉病院            |                    |                        |  |
| 〈電話〉 088-875-0231 | 〈FAX〉 088-875-0233 | 〈衛星携帯電話〉 080-1993-9957 |  |
| ⑨ 平田病院            |                    |                        |  |
| 〈電話〉 088-875-6221 | 〈FAX〉 088-871-3801 | 〈衛星携帯電話〉 080-8632-7833 |  |
| ⑩ 竹下病院            |                    |                        |  |
| 〈電話〉 088-822-2371 | 〈FAX〉 088-822-2375 | 〈衛星携帯電話〉 080-1993-9958 |  |
| ⑪ 愛宕病院            |                    |                        |  |
| 〈電話〉 088-823-3301 | 〈FAX〉 088-871-0531 | 〈衛星携帯電話〉 080-1993-9959 |  |
| ⑫ 潮江高橋病院          |                    |                        |  |
| 〈電話〉 088-833-2700 | 〈FAX〉 088-832-7646 | 〈衛星携帯電話〉 080-1993-9965 |  |
| ⑬ 函南病院            |                    |                        |  |
| 〈電話〉 088-882-3126 | 〈FAX〉 088-882-3128 | 〈衛星携帯電話〉 080-1993-9962 |  |
| ⑭ 三愛病院            |                    |                        |  |
| 〈電話〉 088-845-5291 | 〈FAX〉 088-845-5611 | 〈衛星携帯電話〉 080-1993-9961 |  |
| ⑮ いずみの病院          |                    |                        |  |
| 〈電話〉 088-826-5511 | 〈FAX〉 088-826-5510 | 〈衛星携帯電話〉 080-1993-9960 |  |
| ⑯ 高知高須病院          |                    |                        |  |
| 〈電話〉 088-878-3377 | 〈FAX〉 088-878-3322 | 〈衛星携帯電話〉 080-1993-9963 |  |
| ⑰ 高知厚生病院          |                    |                        |  |
| 〈電話〉 088-882-6205 | 〈FAX〉 088-883-1655 | 〈衛星携帯電話〉 080-1993-9964 |  |
| ⑱ 長浜病院            |                    |                        |  |
| 〈電話〉 088-841-2337 | 〈FAX〉 088-842-0809 | 〈衛星携帯電話〉 080-1993-9966 |  |

## ⑱ 海里マリン病院

<電話> 088-847-0101 <FAX> 088-847-4301 <衛星携帯電話> 080-1993-9967

## ⑳ 永井病院

<電話> 088-894-6611 <FAX> 088-894-6612 <衛星携帯電話> 080-1993-9968

## ㉑ リハビリテーション病院すこやかな杜

<電話> 088-837-2345 <FAX> 088-837-2227 <衛星携帯電話> 080-1993-9969

## 中央西支部管内

## 県医療支部

高知県災害医療対策中央西支部 (高知県中央西福祉保健所:佐川町甲 1243-4)

<電話> 0889-22-1240 <FAX> 0889-22-9031 <衛星携帯電話> 090-6886-8904  
<防災行政無線> 電話 482-617 FAX 482-710 <Email> 130115@ken.pref.kochi.lg.jp

## 災害拠点病院

仁淀病院 (吾川郡いの町 1369)

<電話> 088-893-1551 <FAX> 088-893-4892 <衛星携帯電話> 090-6886-8911  
<防災行政無線> 電話 497-611 FAX 497-710 <Email> niyodo-h@town.ino.kochi.jp

## 災害拠点病院

土佐市民病院 (土佐市高岡町甲1867)

<電話> 088-852-2151 <FAX> 088-852-3549 <衛星携帯電話> 8816-2945-2849(イリジウム)  
<Email> tosa-mhp@fancy.ocn.ne.jp

## 土佐市

## ■ 土佐市 健康づくり課

<電話> 088-852-1113 <FAX> 088-850-2433  
<防災行政無線> 電話 404-619 FAX 404-710(防災対策課)  
<衛星携帯電話> 080-1993-0673 <Email> kenkou@city.tosa.lg.jp

## ■ 医療救護所

①土佐市民病院 (救護病院)

## ■ 救護病院

① 土佐市民病院 (災害拠点病院)

<電話> 088-852-2151 <FAX> 088-852-3549 <衛星携帯電話> 8816-2945-2849(イリジウム)  
<Email> tosa-mhp@fancy.ocn.ne.jp

## いの町

## ■ いの町 ほけん福祉課

<電話> 088-893-3811 <FAX> 088-893-1101  
<防災行政無線> 電話 422-619 FAX 422-710 (総務課)  
<Email> hokenhukushi@town.ino.kochi.jp

## ■ 医療救護所

①仁淀病院 (救護病院)

## ■ 救護病院

① 仁淀病院 (災害拠点病院)

〈電話〉 088-893-1551    〈FAX〉 088-893-4892    〈衛星携帯電話〉 090-6886-8911  
 〈防災行政無線〉 電話 497-611 FAX 497-710    〈Email〉 niyodo-h@town.ino.kochi.jp

### 仁淀川町

#### ■ 仁淀川町 保健福祉課

〈電話〉 0889-35-0888    〈FAX〉 0889-35-0228  
 〈防災行政無線〉 電話 423-619 FAX 423-710(総務課)

#### ■ 医療救護所

- ① 大崎診療所    〈電話〉 0889-35-0211    〈FAX〉 0889-35-0008
- ② 安部病院    〈電話〉 0889-34-2011    〈FAX〉 0889-34-2495
- ③ 西村医院    〈電話〉 0889-32-1125    〈FAX〉 0889-32-1477

#### ■ 救護病院

- ① 高北病院    〈電話〉 0889-22-1166    〈FAX〉 0889-22-7414  
                   〈Email〉 sk14010@town.sakawa.lg.jp
- ② 山崎外科整形外科病院    〈電話〉 0889-26-1136    〈FAX〉 0889-26-1799  
                                   〈Email〉 sansyu@mb.inforiyoma.or.jp
- ③ 前田病院    〈電話〉 0889-26-1175    〈FAX〉 0889-26-2603
- ④ 北島病院    〈電話〉 0889-26-0432    〈FAX〉 0889-26-3600  
                   〈Email〉wakaayu@axel.ocn.ne.jp
- ⑤ 山崎病院    〈電話〉 0889-26-1123    〈FAX〉 0889-26-3260
- ⑥ 岡本内科    〈電話〉 0889-26-1121    〈FAX〉 0889-26-1125
- ⑦ 若槻産婦人科クリニック    〈電話〉 0889-26-1132    〈FAX〉 0889-26-1955

### 佐川町

#### ■ 佐川町 健康福祉課

〈電話〉 0889-22-7705    〈FAX〉 0889-22-7721  
 〈防災行政無線〉 電話 425-619 FAX 425-71(総務課)  
 〈Email〉 sk06010@town.sakawa.lg.jp

#### ■ 医療救護所

- ① 高北病院    (救護病院)

#### ■ 救護病院

- ① 高北病院    〈電話〉 0889-22-1166    〈FAX〉 0889-22-7414  
                   〈Email〉 sk14010@town.sakawa.lg.jp

### 越知町

#### ■ 越知町 住民課

〈電話〉 0889-26-1115    〈FAX〉 0889-26-3777  
 〈Email〉choumin@town.ochi.kochi.jp  
 〈防災行政無線〉 電話 426-612(住民課) FAX 426-710(総務課)

#### ■ 医療救護所

- ① 越知町保健福祉センター  
    〈電話〉 0889-26-3211    〈FAX〉 0889-20-1186    〈Email〉 center@town.ochi.kochi.jp



## ■ 救護病院

- ① 山崎外科整形外科病院 <電話> 0889-26-1136 <FAX> 0889-26-1799  
<Email> sansyu@mb.inforiyoma.or.jp
- ② 前田病院 <電話> 0889-26-1175 <FAX> 0889-26-2603
- ③ 北島病院 <電話> 0889-26-0432 <FAX> 0889-26-3600  
<Email>wakaayu@axel.ocn.ne.jp

## 日高村

## ■ 日高村 健康福祉課

<電話> 0889-24-5197 <FAX> 0889-24-7900 <防災行政無線> 電話 428-619 FAX 428-710  
<Email> kenkou@vill.hidaka.kochi.jp

## ■ 医療救護所

- ① 日高村保健センター <電話> 0889-24-7851 <FAX> 0889-24-7372  
<衛星携帯電話> 080-8638-1572 <Email> kenkou@vill.hidaka.kochi.jp

## ■ 救護病院

- ① 高北病院 <電話> 0889-22-1166 <FAX> 0889-22-7414  
<Email> sk14010@town.sakawa.lg.jp

## 高幡支部管内

## ■ 県医療支部

高知県災害医療対策高幡支部 (高知県須崎福祉保健所:須崎市東古市町6-26)

<電話> 0889-42-1875 <FAX> 0889-42-8924 <衛星携帯電話> 090-6886-8905  
<防災行政無線> 電話 84-606、842-290~297、388~391(ハンデ\*\*ィ) FAX 842-710  
<Email> 130116@ken.pref.kochi.lg.jp

## ■ 災害拠点病院

- ① 須崎くろしお病院 (須崎市緑町4-30)  
<電話> 0889-43-2121 <FAX> 0889-42-1582 <衛星携帯電話> 090-6886-8912  
<防災行政無線> 電話 498-611 FAX 498-710 <Email> informanage@susaki-kuroshio-hp.or.jp
- ② くぼかわ病院 (四万十町見付902-1)  
<電話> 0880-22-1111 <FAX> 0880-22-1166 <衛星携帯電話> 090-5914-6492  
<Email> kubokawa-rm@kawamurakai.com

## 須崎市

## ■ 須崎市 健康推進課

<電話> 0889-42-1205 <FAX> 0889-42-1245  
<防災行政無線> 電話 405-619 FAX 405-710 <Email> kenko1@city.susaki.lg.jp

## ■ 医療救護所

- ① 須崎市総合保健福祉センター  
<電話> 0889-42-1280 <FAX> 0889-42-1245 <防災行政無線> 電話 405-614

## ■ 救護病院

- ① 高陵病院 <電話> 0889-42-2485 <FAX> 0889-40-0125

〈衛星携帯電話〉 8816-234-21069

〈Email〉 fujito@koryo-hp.or.jp

**中土佐町****■ 中土佐町 健康福祉課**

〈電話〉 0889-52-2662 〈FAX〉 0889-52-2432  
 〈防災行政無線〉 電話 424-613 FAX 424-710  
 〈衛星携帯電話〉 88216-6876-3046 88216-6876-3047(大野見支所)  
 〈Email〉 fukushi@town.nakatosa.lg.jp

**■ 医療救護所**

- ① 久礼中学校 〈電話〉 0889-52-2811 〈FAX〉 0889-52-2839  
 ② 大野見診療所 〈電話〉 0889-57-2127 〈FAX〉 0889-57-2111

**■ 救護病院**

- ① なかとさ病院 〈電話〉 0889-52-2040 〈FAX〉 0889-52-3680  
 ② くぼかわ病院 (災害拠点病院)  
 〈電話〉 0880-22-1111 〈FAX〉 0880-22-1166  
 〈衛星携帯電話〉 090-5914-6492 〈Email〉 kubokawa-rm@kawamurakai.com

**梶原町****■ 梶原町 保健福祉支援センター**

〈電話〉 0889-65-1170 〈FAX〉 0889-65-0379 〈防災行政無線〉 電話 427-619 FAX 427-710

**■ 医療救護所**

- ① 梶原中学校 〈電話〉 0889-65-0101 〈FAX〉 0889-65-0102

**■ 救護病院**

- ① 梶原病院 〈電話〉 0889-65-1151 〈FAX〉 0889-65-1152  
 〈Email〉 yusu-hospital@town.yusuhara.kochi.jp

**津野町****■ 津野町 住民福祉課**

〈電話〉 0889-55-2314 〈FAX〉 0889-55-2022  
 〈防災行政無線〉 電話 429-619 FAX 80-640 〈衛星携帯電話〉 080-1992-3198

**■ 医療救護所**

- ① 姫野々診療所  
 〈電話〉 0889-55-2001 〈FAX〉 0889-55-2514 〈Email〉 himesin@town.kochi.tsuno.lg.jp  
 ② 杉ノ川診療所  
 〈電話〉 0889-56-3333 〈FAX〉 0889-56-3352 〈Email〉 sugisin@town.kochi-tsuno.lg.jp  
 ③ つのやまクリニック  
 〈電話〉 0889-62-2175 〈FAX〉 0889-62-2135

**■ 救護病院**

- ① 梶原病院 〈電話〉 0889-65-1151 〈FAX〉 0889-65-1152  
 〈Email〉 yusu-hospital@town.yusuhara.kochi.jp

- ② 高陵病院 <電話> 0889-42-2485 <FAX> 0889-40-0125  
<衛星携帯電話> 8816-2342-1069(イリジウム) <Email> fujito@koryo-hp.or.jp

#### 四万十町

##### ■ 四万十町 健康福祉課

<電話> 0880-22-3115 <FAX> 0880-22-3725 <防災行政無線> 電話 430-619 FAX 430-710  
<Email> 106000@town.shimanto.lg.jp

##### ■ 医療救護所

- ① 農村環境改善センター <電話> 0880-22-3711 <FAX> 0880-22-3345  
② 大正診療所 <電話> 0880-27-0210 <FAX> 0880-27-0288  
<Email> 404000@town.shimanto.lg.jp  
③ 十和診療所 <電話> 0880-28-5523 <FAX> 0880-28-5158  
<Email> 405000@town.shimanto.lg.jp

##### ■ 救護病院

- ① くぼかわ病院 (災害拠点病院)  
<電話> 0880-22-1111 <FAX> 0880-22-1166  
<衛星携帯電話> 090-5914-6492  
<Email> kubokawa-rm@kawamurakai.com  
② 大西病院 <電話> 0880-22-1191 <FAX> 0880-22-1250  
<衛星携帯電話> 8816-2344-0768 8816-2344-0769  
<Email> info@oonishi-hp.or.jp

### 幡多支部管内

#### 県医療支部 高知県災害医療対策幡多支部 (高知県幡多福祉保健所: 四万十市中村山手通 19)

<電話> 0880-35-5979 <FAX> 0880-35-5980 <衛星携帯電話> 090-6886-8906  
<防災行政無線> 電話 483-619, 483-611 FAX 483-710 <Email> 130118@ken.pref.kochi.lg.jp

#### 災害拠点病院 幡多けんみん病院 (宿毛市山奈町芳奈 3-1)

<電話> 0880-66-2222 <FAX> 0880-66-2111 <衛星携帯電話> 090-6886-8913  
<防災行政無線> 電話 499-611 FAX 499-710 <Email> 620108@ken.pref.kochi.lg.jp

#### 宿毛市

##### ■ 宿毛市 保健介護課

<電話> 0880-63-1113 <FAX> 0880-63-0410 <防災行政無線> 電話 406-615 FAX 406-710  
<Email> hoken@city.sukumo.kochi.jp

##### ■ 医療救護所

- ① 大井田病院 (救護病院)  
② 聖ヶ丘病院 (救護病院)  
③ 筒井病院 (救護病院)  
④ 沖の島へき地診療所 (救護病院)



## ■ 救護病院

### ① 大井田病院

〈電話〉 0880-63-2101 〈FAX〉 0880-63-4792 〈衛星携帯電話〉 080-8632-9708  
 〈Email〉 info@ooida-hp.net

### ② 聖ヶ丘病院

〈電話〉 0880-63-2146 〈FAX〉 0880-63-3336 〈衛星携帯電話〉 080-2975-6225  
 〈Email〉 fujiwara@mb.gallery.ne.jp

### ③ 筒井病院

〈電話〉 0880-66-0013 FAX〉 0880-66-0078 〈衛星携帯電話〉 080-8633-1637  
 〈Email〉 h.matsuoka@goseikai.jp

### ④ 沖の島へき地診療所

〈電話〉 0880-69-1330 〈FAX〉 0880-69-1330 〈Email〉なし

## 土佐清水市

### ■ 土佐清水市 健康推進課

〈電話〉 0880-82-1121 〈FAX〉 0880-82-5599 〈防災行政無線〉 電話 407-619 FAX 407-710  
 〈Email〉 kenkou@city.tosashimizu.kochi.jp

### ■ 医療救護所

① 清水中学校 〈電話〉 0880-82-1243 〈FAX〉0880-83-0027 〈Email〉shimizu-j@kochinet.ed.jp

② 鍵掛集会所 〈電話〉 なし 〈FAX〉 なし

③ 足摺岬診療所 〈電話〉 0880-88-0130 〈FAX〉 0880-83-2000

④ 平ノ段区長場 〈電話〉 0880-85-0124 〈FAX〉 なし

⑤ 旧宗呂小学校 〈電話〉 なし 〈FAX〉 なし

### ■ 救護病院

#### ① 渭南病院

〈電話〉 0880-82-1151 〈FAX〉 0880-82-0429 〈衛星携帯電話〉 080-1996-7025  
 〈Email〉 takehisa-mizobuchi@inan-hp.jp

#### ② 足摺病院

〈電話〉 0880-82-1275 〈FAX〉 0880-82-5585 〈衛星携帯電話〉 080-2978-6998  
 〈Email〉 natureforvictoria@yahoo.co.jp

#### ③ 松谷病院

〈電話〉 0880-82-0001 〈FAX〉 0880-82-0119 〈衛星携帯電話〉 080-2978-7806  
 〈Email〉 seiyukai@giga.ocn.ne.jp

## 四万十市

### ■ 四万十市 保健介護課

〈電話〉 0880-34-1115 〈FAX〉 0880-34-0478  
 〈防災行政無線〉 電話 408-619 FAX 408-710 〈Email〉 eisei@city.shimanto.lg.jp

### ■ 医療救護所

① 四万十市立市民病院救護所 (救護病院)

② 木俣病院救護所 (救護病院)

③ 竹本病院救護所 (救護病院)

④ 森下病院救護所 (救護病院)

- ⑤ 中村病院救護所 (救護病院)
- ⑥ 国保西土佐診療所 (救護病院)

#### ■ 救護病院

##### ① 四万十市立市民病院

〈電話〉 0880-34-2126 〈FAX〉 0880-34-1861 〈衛星携帯電話〉 080-2973-7313  
 〈Email〉 byouin@city.shimanto.lg.jp

##### ② 木俣病院

〈電話〉 0880-34-1211 〈FAX〉 0880-35-4691 〈Email〉 tani-kidawara@mbs.sphere.ne.jp

##### ③ 竹本病院

〈電話〉 0880-35-4151 〈FAX〉 0880-35-4155 〈Email〉 takemoto@poem.ocn.ne.jp

##### ④ 森下病院

〈電話〉 0880-34-2030 〈FAX〉 0880-34-6952 〈Email〉 m-hospi@basil.ocn.ne.jp

##### ⑤ 中村病院

〈電話〉 0880-34-3177 〈FAX〉 0880-34-7318 〈Email〉 jikeikai@titan.ocn.ne.jp

##### ⑥ 国保西土佐診療所

〈電話〉 0880-52-1011 〈FAX〉 0880-52-1897 〈Email〉 n-shinryou@city.shimanto.lg.jp

### 大月町

#### ■ 大月町 保健介護課

〈電話〉 0880-73-1365 〈FAX〉 0880-73-1613 〈防災行政無線〉 電話 431-619 FAX 431-710  
 〈Email〉 hoken@town.otsuki.kochi.jp

#### ■ 医療救護所

##### ① 大月病院 (救護病院)

#### ■ 救護病院

##### ① 大月病院

〈電話〉 0880-73-1300 〈FAX〉 0880-73-1448 〈Email〉 byouin@town.otsuki.kochi.jp

### 三原村

#### ■ 三原村 住民課

〈電話〉 0880-46-2111 〈FAX〉 0880-46-2829 〈防災行政無線〉 電話 432-611 FAX 432-710

#### ■ 医療救護所

##### ① 三原村診療所 (救護病院)

#### ■ 救護病院

##### ① 三原村診療所 〈電話〉 0880-46-2011 〈FAX〉 0880-46-2012

### 黒潮町

#### ■ 黒潮町 健康福祉課

〈電話〉 0880-43-2836 〈FAX〉 0880-43-2676 〈防災行政無線〉 電話 433-613 FAX 433-710  
 〈Email〉 kenkouhukushi@town.kuroshio.lg.jp

#### ■ 医療救護所

- ① 国保拳ノ川診療所 〈電話〉 0880-55-7111 〈FAX〉 0880-55-7118
- ② 伊与喜小学校 〈電話〉 0880-55-2069 〈FAX〉 0880-55-2069
- ③ 国保佐賀診療所 〈電話〉 0880-55-2037 〈FAX〉 0880-55-3415

- ④ 高知県立幡多青少年の家 <電話> 0880-44-1199 <FAX> 0880-44-1566
- ⑤ 大方中学校 <電話> 0880-43-2222 <FAX> 0880-31-3007
- ⑥ 大方クリニック <電話> 0880-43-2255
- ⑦ 三浦小学校 <電話> 0880-43-1114 <FAX> 0880-43-1114

#### ■ 救護病院

- ① 四万十市立市民病院  
<電話> 0880-34-2126 <FAX> 0880-34-1861 <Email> byouin@city.shimanto.lg.jp
- ② くぼかわ病院（災害拠点病院）  
<電話> 0880-22-1111 <FAX> 0880-22-1166 <Email> youdoka@kawamurakai.com

## 国等の機関

**厚生労働省** 東京都千代田区霞が関 1-2-2 <電話> 03-5253-1111 (代表)

#### ■ 医政局地域医療計画課

<電話> 03-3595-2194 災害発生時緊急連絡先 03-3591-7059 <FAX> 03-3503-8562  
<緊急時用携帯電話> 090-3338-6434

#### ■ 医政局経済課

<電話> 03-3595-2421 <FAX> 03-3507-9041

#### ■ 災害医療対策室DMAT事務局 立川市緑町 3256 独立行政法人国立病院機構災害医療センター内

<電話> 042-526-5701 <FAX> 042-526-5706 <Email> info@dmат.jp

### 日本赤十字社

#### ■ 日本赤十字社（本社） 東京都港区芝大門 1-1-3

<電話> 03-3438-1311 (代表) <Email> info@jrc.or.jp

#### ■ 高知県支部 高知市丸ノ内 1-7-45 総合あんしんセンター 1階

<電話> 088-872-6295 <FAX> 088-872-6299  
<衛星携帯電話> 080-8639-9016  
<防災行政無線> 電話 896-611、896-619 FAX 896-710 <Email> jigyo@kochi.jrc.or.jp

#### ■ 高知県赤十字血液センター 高知市棧橋通 6-7-44

<電話> 088-833-6666 <FAX> 088-831-5239  
<衛星携帯電話> 080-8639-9015、010-870-776397348(インマルサット)、  
010-870-772580683(インマルサット) <衛星携帯 FAX> 010-870-782500683(インマルサット)  
<Email> kenketsu@kochi.bc.jrc.or.jp



### <衛星携帯電話への電話のかけ方>

#### DoCoMo ワイドスターへ電話をかける ◆ 県医療本部・支部のほか、多くの病院等が使用

- 固定・携帯電話、ワイドスターから ⇒ 電話番号をそのままダイヤル：090（あるいは080）から
- インマルサットから ⇒ 00-電話番号 ○ イリジウムから ⇒ 00-81-電話番号

#### インマルサット (BGAN) へ電話をかける ◆ DMAT が使用することが多い

- 固定電話・携帯電話から（マイライン・マイラインプラスに登録していない場合）

	<div style="display: inline-block; border: 1px solid black; padding: 2px; font-size: 8px;">会社 番号</div> <div style="display: inline-block; border: 1px solid black; padding: 2px; font-size: 8px;">識別 番号</div> <div style="display: inline-block; border: 1px solid black; padding: 2px; font-size: 8px;">インマルサット 海域番号</div>	
⇒KDDI 利用	001	-010-870-電話番号
⇒ソフトバンクテレコム利用	0061	-010-870-電話番号
⇒NTTコミュニケーションズ利用	0033	-010-870-電話番号

マイライン・マイラインプラスに登録している場合は、会社番号は不要。  
 マイラインを解除するときは、122 を最初に付ける。

- ワイドスターから ⇒ 010-870-電話番号

#### イリジウムへ電話をかける ◆ 東洋町、中土佐町が使用

- 固定電話・携帯電話から
  - ⇒インマルサットと同様だが、海域番号が国番号 8816 となる。
  - 例) 001-010-8816-電話番号 (KDDI 利用の場合)
- ワイドスターから ⇒ 010-8816-電話番号

## 資料3 緊急通行車両・規制除外車両の事前届出

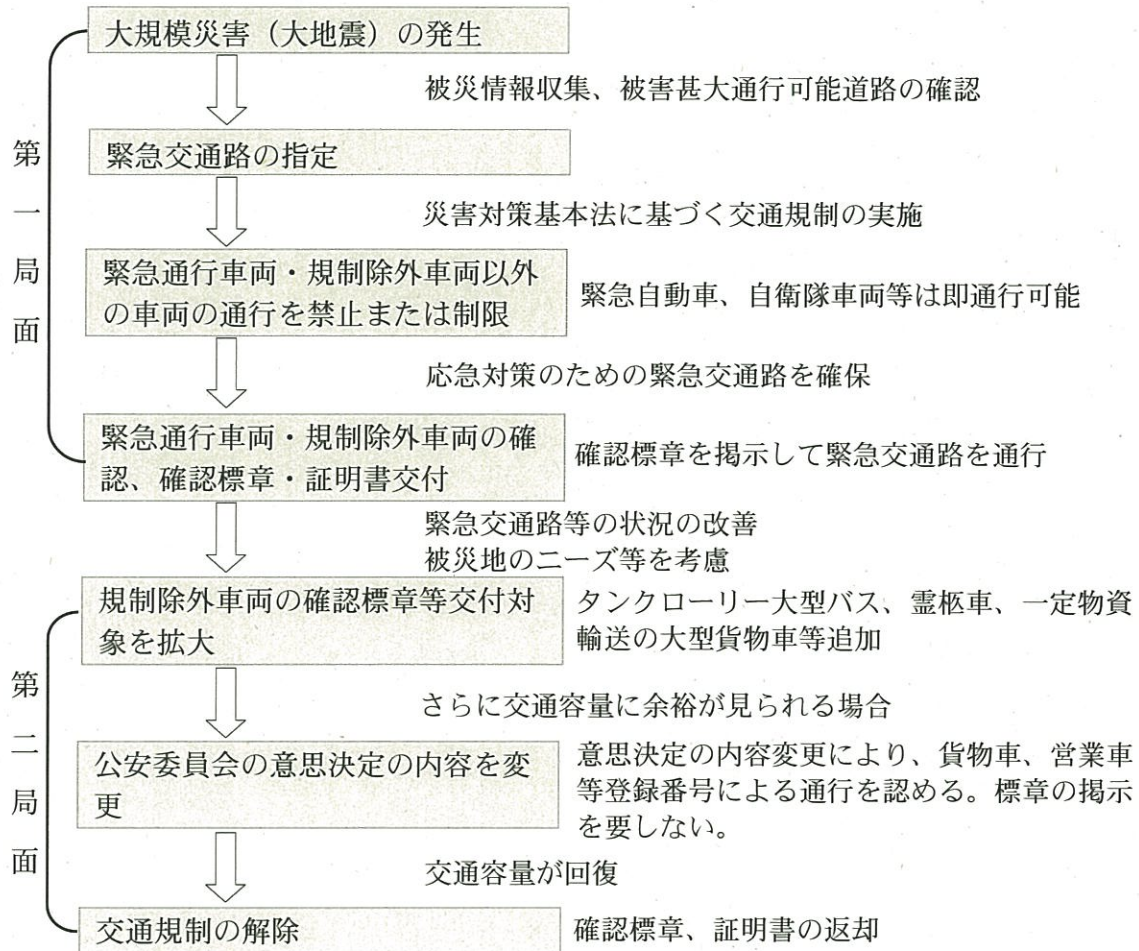
全改訂

### 1 事前届出から確認標章等交付、返納までの流れ

#### 【大規模災害（大地震）発生時の交通規制要領】

第一局面：災害発生後2～3日の間

第二局面：災害発生後3～4日目から約10日間



### 2 事前届出に必要な書類（様式は高知県警察ホームページからダウンロード可能）

緊急通行車両	緊急通行車両等事前届出書(2通) 申請車両の車検証の写し(1通) 疎明資料【輸送協定書その他の当該車両を使用して行う業務の内容を疎明する書類(これらの書類がない場合は、指定行政機関等の上申書等)】
規制除外車両	規制除外車両事前届出書(2通)、車検証の写し(1通)と以下の書類 ①医師・歯科医師、医療機関等の使用する車両 医師若しくは歯科医師の免許状又は使用者が医療機関等であることを確認できる書類 ②医薬品・医療機器・医療用資材等を輸送する車両 使用者が医薬品、医療機器、医療資材等の製造者又は販売者であることを確認できる書類 ③患者等搬送車両(特別な構造又は装置があるものに限る。) 車両の写真(ナンバープレート及び車両の構造又は装置が確認できるもの)



## 資料4 ヘリコプター ランディングポイント等適地一覧 (H27年2月現在)

この一覧は、高知県航空受援計画（H27年2月）に掲載しているランディングポイント等の場所と広さであり、災害発生時にヘリコプターの離着陸場として使用する際の参考として記載します。

No	所在地1	名称	地積		北緯	東経
			長さ	幅		
1	高知市	鏡小学校	40	60	33度36分13秒	133度28分22秒
2	高知市	土佐山小学校	40	65	33度38分02秒	133度31分40秒
3	高知市	鏡中学校	80	60	33度36分23秒	133度28分20秒
4	高知市	土佐山中学校	55	85	33度37分25秒	133度29分55秒
5	高知市	高知商業高等学校	120	120	33度33分32秒	133度29分46秒
6	高知市	高知西高等学校共同グランド	-	-	33度32分21秒	133度29分44秒
7	高知市	高知市青年センター多目的広場	80	90	33度33分02秒	133度32分51秒
8	高知市	高知市総合運動場補助グランド	150	80	33度33分10秒	133度31分51秒
9	高知市	高須浄化センター(センター内芝生と南側グランドの2箇所あり)	-	-	33度33分45秒	133度34分24秒
10	高知市	ぢばさんセンター	-	-	33度34分24秒	133度34分38秒
11	高知市	高知医療センター(屋上、地上は場外着陸場)	-	-	33度31分53秒	133度35分12秒
12	高知市	高知市東部総合運動場	-	-	33度32分49秒	133度35分52秒
13	高知市	針木浄水場駐車場	-	-	33度32分37秒	133度28分24秒
14	高知市	高知県警ヘリポート	-	-	33度33分48秒	133度31分55秒
15	高知市	城ノ平運動公園多目的広場	-	-	33度35分40秒	133度28分04秒
16	高知市	土佐山運動広場	100	85	33度37分31秒	133度31分51秒
17	高知市	月ノ瀬公園	-	-	33度33分16秒	133度31分27秒
18	高知市	丸池公園グランド	100	80	33度33分42秒	133度33分50秒
19	高知市	城西公園多目的広場	100	80	33度33分42秒	133度31分40秒
20	高知市	長浜公園	-	-	33度29分42秒	133度32分54秒
21	高知市	(株)四電工高知支店長浜別館	-	-	33度29分45秒	133度32分02秒
22	高知市	春野総合運動公園(陸上競技場等4ヶ所)	-	-	33度30分40秒	133度30分10秒
23	高知市	国交省仁淀川水防ヘリポート	200	100	33度29分58秒	133度26分59秒
24	高知市	瀬戸公園	65	63	33度30分50秒	133度32分25秒
25	高知市	横浜地区グラウンド	70	55	33度31分46秒	133度33分24秒
26	高知市	高知新港	45	50	33度30分51秒	133度35分06秒
27	高知市	萩公園	87	80	33度32分59秒	133度33分19秒
28	高知市	高知市東消防署北	20	20	33度34分01秒	133度34分23秒
29	高知市	土佐山産地パーク	33	40	33度38分03秒	133度31分28秒
30	高知市	久重小学校	58	92	33度36分43秒	133度33分45秒
31	高知市	高知東警察署	16	16	33度34分13秒	133度35分28秒
32	高知市	近森病院(屋上)	21	21	33度33分53秒	133度32分30秒
33	室戸市	室戸小学校	70	50	33度17分30秒	134度09分07秒
34	室戸市	室戸中学校	85	70	33度17分33秒	134度08分34秒
35	室戸市	佐喜浜中学校	90	50	33度24分03秒	134度12分37秒
36	室戸市	室戸東中学校	95	65	33度17分57秒	134度11分12秒
37	室戸市	吉良川中学校	90	80	33度20分13秒	134度05分46秒
38	室戸市	羽根中学校	65	50	33度22分21秒	134度03分39秒
39	室戸市	室戸岬中学校	80	50	33度16分30秒	134度09分28秒
40	室戸市	室戸市消防署	35	32	33度17分41秒	134度09分59秒
41	室戸市	芸東衛生組合佐喜浜クリーンセンター	-	-	33度24分41秒	134度11分54秒
42	室戸市	行当グラウンド	-	-	33度17分42秒	134度06分58秒
43	室戸市	室戸中央公園(運動広場、芝生広場、造成地)	-	-	33度17分12秒	134度09分29秒
44	室戸市	室戸広域公園(運動場等)	-	-	33度17分19秒	134度10分22秒
45	室戸市	佐喜浜川川原	90	80	33度23分52秒	134度12分34秒
46	室戸市	羽根川河口	70	90	33度21分48秒	134度03分41秒
47	室戸市	高岡漁港	-	-	33度16分02秒	134度11分05秒
48	室戸市	室戸新港	150	130	33度17分36秒	134度08分26秒
49	室戸市	国立室戸青少年自然の家	-	-	33度18分58秒	134度07分18秒
50	室戸市	佐喜浜補(港)	100	100	33度23分37秒	134度12分33秒
51	安芸市	安芸中学校野球場	-	-	33度30分11秒	133度54分59秒
52	安芸市	安芸高校	85	85	33度30分06秒	133度54分57秒
53	安芸市	安芸市総合運動場(野球場)	-	-	33度30分21秒	133度53分29秒
54	安芸市	安芸川川原	120	60	33度29分43秒	133度54分49秒
55	安芸市	土居	-	-	33度31分03秒	133度54分57秒
56	安芸市	古井	-	-	33度36分36秒	133度59分15秒
57	安芸市	中ノ橋下サッカー場	20	20	33度30分55秒	133度54分59秒
58	安芸市	安芸漁港	90	280	33度30分04秒	133度53分06秒



No	所在地1	名称	地積		北緯	東経
			長さ	幅		
59	安芸市	安芸市総合運動場(多目的競技場)	100	200	33度30分16秒	133度53分31秒
60	安芸市	クリエイティブシャトルはたやま	30	45	33度37分20秒	133度55分27秒
61	安芸市	ニッポン高度紙工業サッカー場	93	120	33度30分59秒	133度53分34秒
62	安芸市	伊尾木漁港	34	47	33度28分18秒	133度56分39秒
63	安芸市	東川小中学校	38	54	33度33分26秒	133度57分36秒
64	安芸市	奈比賀分校	40	65	33度31分27秒	133度57分06秒
65	安芸市	安芸広域メルトセンター	13	13	33度29分41秒	133度56分50秒
66	安芸市	安芸病院(屋上 6.5tまで)			33度30分20秒	133度53分51秒
67	南国市	高知大学医学部(グラウンド、屋上)	-	-	33度35分32秒	133度36分40秒
68	南国市	高知空港	-	-	33度32分43秒	133度40分19秒
69	南国市	天行寺	-	-	33度38分10秒	133度39分56秒
70	南国市	北部スポーツレクリエーション施設グラウンド	150	80	33度35分55秒	133度38分50秒
71	南国市	吾岡山文化の森多目的広場	150	80	33度34分01秒	133度38分35秒
72	南国市	南国市立スポーツセンター	-	-	33度32分29秒	133度39分18秒
73	南国市	南国スポーツパーク	-	-	33度32分12秒	133度38分26秒
74	南国市	奈路	15	15	33度37分57秒	133度35分44秒
75	土佐市	土佐公園	-	-	33度29分55秒	133度24分14秒
76	土佐市	仁淀川川原(用石)	120	60	33度29分00秒	133度27分39秒
77	土佐市	宇佐漁港グラウンド	-	-	33度27分08秒	133度26分57秒
78	土佐市	仁淀川堤防	11	13	33度29分25秒	133度27分09秒
79	土佐市	河口導流堤東	-	-	33度28分20秒	133度27分50秒
80	土佐市	潮風公園	45	80	33度26分59秒	133度27分07秒
81	土佐市	竜駐車場	58	92	33度26分02秒	133度27分05秒
82	土佐市	谷地(やつじ)	20	20	33度29分37秒	133度20分07秒
83	須崎市	多ノ郷小学校	-	-	33度25分07秒	133度17分32秒
84	須崎市	(株)エム・セテック	-	-	33度24分55秒	133度17分53秒
85	須崎市	須崎市(須崎斎場)(池ノ内)	10	10	33度23分26秒	133度16分36秒
86	須崎市	浦の内坂内グラウンド	110	80	33度24分24秒	133度21分36秒
87	須崎市	新荘川河川敷	50	50	33度23分31秒	133度15分36秒
88	須崎市	大間ポンプ場西側グラウンド	110	45	33度24分15秒	133度17分15秒
89	須崎市	明德義塾中等高等学校	110	110	33度25分21秒	133度25分57秒
90	宿毛市	平田小学校	50	50	32度57分06秒	132度47分48秒
91	宿毛市	沖の島小・中学校	80	50	32度44分18秒	132度33分21秒
92	宿毛市	宿毛中学校	60	50	32度56分26秒	132度43分45秒
93	宿毛市	橋上中学校	80	40	32度59分05秒	132度45分55秒
94	宿毛市	宿毛工業高等学校	90	70	32度57分58秒	132度48分40秒
95	宿毛市	幡多けんみん病院	-	-	32度58分04秒	132度48分22秒
96	宿毛市	宿毛市野球場	55	55	32度55分44秒	132度41分32秒
97	宿毛市	沖の島ヘリポート	-	-	32度44分34秒	132度33分35秒
98	宿毛市	平田公園多目的グラウンド	-	-	32度57分31秒	132度48分10秒
99	宿毛市	宿毛市総合運動公園(多目的グラウンド)	-	-	32度58分04秒	132度46分51秒
100	宿毛市	宿毛市港湾埠頭(宿毛新港)	175	125	32度55分15秒	132度40分40秒
101	宿毛市	宿毛市東部運動場	130	60	32度57分47秒	132度48分43秒
102	宿毛市	日平農村公園	28	36	33度03分18秒	132度41分49秒
103	宿毛市	新日電熱工業KK四国第3工場	18	22	33度57分26秒	132度48分09秒
104	土佐清水市	清水小学校	100	150	32度46分53秒	132度57分09秒
105	土佐清水市	三崎中学校	-	-	32度47分30秒	132度52分31秒
106	土佐清水市	下川口中学校	100	50	32度47分19秒	132度49分33秒
107	土佐清水市	下ノ加江中学校	150	100	32度51分47秒	132度57分08秒
108	土佐清水市	土佐清水ヘリポート	-	-	32度47分38秒	132度58分05秒
109	土佐清水市	航空自衛隊土佐清水場外離着陸上(中継所ヘリポート)	35	45	32度51分18秒	132度51分57秒
110	土佐清水市	土佐清水総合公園(多目的広場)	-	-	32度47分25秒	132度57分36秒
111	土佐清水市	あしずり港	-	-	32度46分58秒	132度55分57秒
112	土佐清水市	土佐清水分屯基地(基地内グラウンド)	-	-	32度48分27秒	132度53分52秒
113	土佐清水市	爪白漁村広場	80	70	32度47分18秒	132度51分19秒
114	土佐清水市	下ノ加江漁村広場	-	-	32度51分44秒	132度57分11秒
115	土佐清水市	下ノ加江新港	50	90	32度51分45秒	132度57分33秒
116	土佐清水市	爪白園地	55	85	32度47分18秒	132度51分32秒
117	土佐清水市	あしずり灘	43	105	32度43分28秒	133度00分25秒
118	土佐清水市	三崎浦にこにこ公園	60	200	32度47分22秒	132度52分42秒
119	土佐清水市	下川口漁港	38	55	32度46分54秒	132度50分34秒
120	土佐清水市	布中学校	40	65	32度52分23秒	132度58分57秒
121	土佐清水市	宗呂小学校	45	55	32度47分47秒	132度49分21秒
122	土佐清水市	貝ノ川中学校	60	70	32度45分39秒	132度48分38秒
123	四万十市	中村南小学校	80	125	32度59分07秒	132度56分08秒
124	四万十市	具同小学校	115	113	32度59分23秒	132度55分14秒



No	所在地1	名称	地積		北緯	東経
			長さ	幅		
125	四万十市	旧市立大宮小学校	100	50	33度08分30秒	132度44分18秒
126	四万十市	中村小学校	90	70	32度59分43秒	132度56分11秒
127	四万十市	中村中学校	70	60	32度59分42秒	132度56分14秒
128	四万十市	四万十ひろば	250	150	33度10分05秒	132度47分32秒
129	四万十市	安並運動公園	150	80	33度00分22秒	132度56分21秒
130	四万十市	とまろっと	-	-	32度56分58秒	132度59分37秒
131	四万十市	西土佐用井河原	107	68	33度09分18秒	132度47分49秒
132	四万十市	西土佐宮地河原	250	50	33度10分37秒	132度47分28秒
133	四万十市	西土佐長生河原	200	50	33度11分21秒	132度47分49秒
134	四万十市	西土佐口屋内河原	220	60	33度05分38秒	132度48分11秒
135	四万十市	四万十川川原(鶴ノ江)	200	50	33度02分52秒	132度49分31秒
136	四万十市	四万十川川原(具同)	100	50	32度59分14秒	132度55分52秒
137	四万十市	四万十市鍋島地先	-	-	32度57分22秒	132度58分36秒
138	四万十市	四万十市実崎地先	-	-	32度57分29秒	132度58分16秒
139	四万十市	渡川緑地(四万十川右岸)	-	-	32度59分17秒	132度55分31秒
140	四万十市	渡川第2緑地(四万十川左岸)	-	-	32度59分26秒	132度55分44秒
141	四万十市	四万十川水防ヘリポート(入田)	-	-	33度00分07秒	132度54分21秒
142	四万十市	西土佐用井グラウンド	250	150	33度10分09秒	132度47分36秒
143	四万十市	大文字コミュニティ広場	70	63	32度56分21秒	132度58分18秒
144	四万十市	四万十カントリークラブ駐車場	80	80	32度57分01秒	132度58分09秒
145	四万十市	大三建設前空地	81	285	33度02分03秒	132度52分25秒
146	四万十市	市立川登小学校	40	50	33度01分43秒	132度51分14秒
147	四万十市	市立公民館鴨川分館	35	42	33度04分06秒	132度52分25秒
148	四万十市	中野碎石場	100	300	33度04分32秒	132度55分37秒
149	四万十市	市立藤岡中学校	60	100	33度02分29秒	132度56分30秒
150	四万十市	市立大用小学校	50	50	33度06分08秒	132度57分45秒
151	四万十市	市立下田中学校	50	100	32度56分41秒	132度59分27秒
152	四万十市	双海サーフビーチ駐車場	34	60	32度58分09秒	132度59分48秒
153	四万十市	市立竹島小学校	50	80	32度58分07秒	132度58分35秒
154	四万十市	アロインズ製薬(株)南側緑地	40	50	32度56分04秒	132度58分30秒
155	四万十市	四万十川右岸鉄橋付近緑地	100	700	32度59分27秒	132度55分23秒
156	四万十市	大文字コミュニティ広場	75	70	32度56分20秒	132度58分16秒
157	四万十市	市立西土佐中学校	20	20	33度10分28秒	132度48分00秒
158	四万十市	旧奥屋内小学校	52	110	33度06分41秒	132度42分27秒
159	四万十市	県立中村高等学校西土佐分校	65	85	33度09分01秒	132度46分54秒
160	四万十市	中村高校西土佐分校野球部グラウンド	90	90	33度09分17秒	132度47分46秒
161	四万十市	旧市立須崎小学校	40	80	33度08分52秒	132度45分04秒
162	四万十市	旧市立西ヶ方小学校	50	60	33度11分20秒	132度45分59秒
163	四万十市	市立西土佐小学校	55	80	33度10分21秒	132度47分37秒
164	四万十市	西土佐ふれあいホール駐車場	30	60	33度10分24秒	132度47分37秒
165	四万十市	旧市立本村小学校	40	50	33度12分30秒	132度47分19秒
166	四万十市	市立東中筋中学校	65	70	32度58分39秒	132度52分58秒
167	四万十市	かわらっこキャンプ場	30	45	33度02分42秒	132度50分21秒
168	四万十市	中村警察署(駐車場)	36	36	32度58分53秒	132度56分40秒
169	四万十市	大用(おおゆう、東富山地区)			33度05分57秒	132度57分54秒
170	香南市	夜須小学校	70	50	33度32分37秒	133度45分39秒
171	香南市	香我美小学校	80	40	33度34分25秒	133度44分34秒
172	香南市	赤岡小学校	75	60	33度32分32秒	133度43分34秒
173	香南市	夜須中学校	60	50	33度32分33秒	133度43分36秒
174	香南市	香我美中学校	80	60	33度34分03秒	133度44分00秒
175	香南市	赤岡中学校	120	65	33度32分45秒	133度43分24秒
176	香南市	陸自高知駐屯地	-	-	33度32分32秒	133度44分14秒
177	香南市	旧陸自高知駐屯地	60	50	33度32分31秒	133度44分14秒
178	香南市	夜須運動広場	100	100	33度32分39秒	133度45分00秒
179	香南市	香我美運動広場	100	120	33度33分35秒	133度44分16秒
180	香南市	赤岡運動広場	95	90	33度32分35秒	133度43分46秒
181	香南市	吉川小学校運動場	-	-	33度32分34秒	133度42分02秒
182	香南市	舞川キャンプ場	-	-	33度38分35秒	133度51分40秒
183	香南市	ふれあいパーク	110	90	33度34分19秒	133度41分08秒
184	香南市	野市青少年センター(陸場競技場等)	168	78	33度34分37秒	133度41分51秒
185	香南市	ヤ・シィパーク	42	60	33度32分06秒	133度45分06秒
186	香南市	久喜谷工業団地(セミテック)	110	170	33度34分52秒	133度45分18秒
187	香南市	土佐カントリークラブ	17	17	33度31分14秒	133度46分38秒
188	香美市	山田小学校	70	50	33度36分23秒	133度41分01秒
189	香美市	片地小学校	40	40	33度37分04秒	133度43分03秒
190	香美市	香北中学校	120	60	33度39分10秒	133度46分53秒



No	所在地1	名称	地積		北緯	東経
			長さ	幅		
191	香美市	鏡野中学校	95	65	33度36分46秒	133度41分51秒
192	香美市	大栃高等学校	100	60	33度42分12秒	133度52分42秒
193	香美市	別府保養所	40	60	33度45分49秒	134度01分47秒
194	香美市	香北青少年の家	70	70	33度39分16秒	133度48分20秒
195	香美市	鏡野公園	-	-	33度37分07秒	133度43分13秒
196	香美市	香美市市民グラウンド	-	-	33度36分40秒	133度41分53秒
197	香美市	香北町白石(私有地・田)	150	80	33度40分54秒	133度50分28秒
198	香美市	穴内	20	10	33度41分34秒	133度39分11秒
199	香美市	物部川川原(町田)	170	50	33度35分58秒	133度42分10秒
200	香美市	香美市農村広場	40	40	33度39分15秒	133度48分20秒
201	香美市	神池	15	21	33度43分36秒	133度52分39秒
202	香美市	旧大栃高校グラウンド	55	110	33度41分59秒	133度52分30秒
203	香美市	土佐山田スタジアム	18	18	33度36分42秒	133度40分48秒
204	香美市	物部川緑地公園	50	130	33度36分39秒	133度42分48秒
205	香美市	五王堂	26	26	33度44分50秒	133度54分38秒
206	東洋町	野根中学校	-	-	33度30分24秒	134度15分20秒
207	東洋町	東洋町運動公園総合運動場	-	-	33度31分48秒	134度17分02秒
208	東洋町	東洋町白浜海岸(ホワイトビーチホテル)	500	170	33度32分34秒	134度17分41秒
209	東洋町	東洋町生見サーフビーチ	1000	150	33度31分28秒	134度16分59秒
210	東洋町	東洋町野根海浜	800	100	33度30分05秒	134度16分07秒
211	東洋町	甲の浦トンネル上造成地	-	-	33度31分59秒	134度17分18秒
212	東洋町	野根川河川敷	-	-	33度30分16秒	134度15分39秒
213	東洋町	魚網干場	140	60	33度29分37秒	134度15分56秒
214	東洋町	押野公園	18	18	33度30分14秒	134度14分54秒
215	奈半利町	奈半利港緑地	-	-	33度25分29秒	134度00分57秒
216	田野町	二十三土公園	-	-	33度25分49秒	134度01分01秒
217	安田町	中山小・中学校	70	50	33度29分11秒	134度00分04秒
218	安田町	安田中学校	100	70	33度26分30秒	133度59分03秒
219	安田町	土佐鶴酒造(株)北大野工場	-	-	33度26分25秒	133度59分21秒
220	安田町	結いの丘ドーム	-	-	33度26分26秒	134度00分19秒
221	安田町	安田	-	-	33度26分16秒	133度59分27秒
222	北川村	北川中学校	-	-	33度26分47秒	134度02分29秒
223	北川村	和田公園	-	-	33度29分14秒	134度04分49秒
224	北川村	北川村島	40	50	33度32分32秒	134度07分13秒
225	馬路村	魚梁瀬森林公園	-	-	33度36分11秒	134度06分24秒
226	馬路村	馬路村村民運動場	100	70	33度33分18秒	134度02分58秒
227	馬路村	魚梁瀬東川	-	-	33度37分20秒	134度07分21秒
228	馬路村	馬路村	20	20	33度33分02秒	134度02分35秒
229	馬路村	馬路村長滝林道	38	22	33度36分21秒	134度02分35秒
230	芸西村	芸西小学校	75	45	33度31分39秒	133度48分28秒
231	芸西村	芸西中学校	60	50	33度31分28秒	133度48分43秒
232	芸西村	芸西村憩ヶ丘運動公園陸上競技場	150	100	33度31分41秒	133度49分06秒
233	芸西村	芸西	20	20	33度31分43秒	133度49分03秒
234	芸西村	げいせい	-	-	33度37分31秒	133度49分21秒
235	芸西村	和食川河口	40	150	33度31分03秒	133度48分00秒
236	本山町	本山小学校	-	-	33度45分29秒	133度35分25秒
237	本山町	本山中学校	-	-	33度45分33秒	133度35分40秒
238	本山町	嶺北高等学校	100	70	33度45分32秒	133度35分03秒
239	本山町	吉野運動公園	100	70	33度45分15秒	133度33分21秒
240	本山町	吉野川親水公園	-	-	33度45分16秒	133度35分15秒
241	本山町	吉野川川原	120	30	33度45分16秒	133度35分15秒
242	本山町	木能津(吉野川右岸ヘリポート)	150	100	33度45分40秒	133度36分58秒
243	本山町	汗見川(あせみかわ)	20	20	33度47分10.3秒	133度33分03.7秒
244	大豊町	大豊小学校	85	60	33度47分42秒	133度45分32秒
245	大豊町	大豊中学校	75	55	33度47分05秒	133度43分46秒
246	大豊町	れいほく21世紀センターアルティ300	-	-	33度46分04秒	133度39分18秒
247	大豊町	ゆとりすとパーク	150	80	33度44分59秒	133度41分03秒
248	大豊町	立川PA	-	-	33度49分04秒	133度39分55秒
249	大豊町	大豊町大杉農村広場	150	80	33度45分10秒	133度39分55秒
250	大豊町	西峰グラウンド(旧西峰小学校)	50	40	33度48分29秒	133度49分45秒
251	大豊町	櫻ノ谷	-	-	33度42分15秒	133度39分20秒
252	大豊町	大豊川口南	20	20	33度46分08秒	133度39分11秒
253	大豊町	おおとよ土居(東土居地区)	20	20	33度47分52秒	133度45分30秒
254	大豊町	西峰	20	20	33度48分03秒	133度49分33秒
255	大豊町	大豊町あまつぼ(馬瀬地区)	20	20	33度41分32秒	133度41分33秒
256	大豊町	梶ヶ森キャンプ場	70	25	33度42分45秒	133度45分15秒



No	所在地1	名称	地積		北緯	東経
			長さ	幅		
257	土佐町	地藏寺小学校	70	50	33度42分25秒	133度30分13秒
258	土佐町	石原小学校	70	40	33度41分21秒	133度27分51秒
259	土佐町	田井小学校	50	40	33度44分57秒	133度33分38秒
260	土佐町	土佐町中学校	100	70	33度44分39秒	133度32分51秒
261	土佐町	土佐町民グラウンド	100	60	33度44分45秒	133度33分20秒
262	土佐町	相川運動公園多目的運動広場	60	60	33度43分40秒	133度31分18秒
263	土佐町	名高山	-	-	33度42分13秒	133度28分57秒
264	土佐町	早明浦ダム公園	-	-	33度45分17秒	133度32分55秒
265	土佐町	石原コミュニティセンター	39	79	33度41分23秒	133度27分51秒
266	土佐町	地藏寺支所	51	85	33度42分31秒	133度30分17秒
267	大川村	大川中学校	70	50	33度46分48秒	133度28分08秒
268	大川村	自然教育センター	-	-	33度49分12秒	133度28分03秒
269	大川村	大川村山村広場	-	-	33度49分33秒	133度28分21秒
270	大川村	小麦畝	-	-	33度48分28秒	133度21分30秒
271	大川村	白滝キャンプ場	100	100	33度49分39秒	133度28分13秒
272	いの町	旧本川小学校	50	45	33度46分46秒	133度20分45秒
273	いの町	旧越裏門(えりもん)小学校	50	35	33度43分50秒	133度14分00秒
274	いの町	小川小学校	130	110	33度37分49秒	133度17分04秒
275	いの町	清水第一小学校	30	20	33度41分01秒	133度20分26秒
276	いの町	上八川小学校	80	50	33度38分53秒	133度20分35秒
277	いの町	吾北中学校	80	50	33度38分54秒	133度20分34秒
278	いの町	本川中学校	75	45	33度43分35秒	133度18分24秒
279	いの町	グリーンパークほどの	-	-	33度42分27秒	133度21分54秒
280	いの町	天王公園	-	-	33度32分01秒	133度27分06秒
281	いの町	本川名ノ谷多目的広場	40	30	33度45分25秒	133度19分40秒
282	いの町	吾北運動場	140	60	33度36分19秒	133度17分52秒
283	いの町	松枝	-	-	33度43分41秒	133度19分44秒
284	いの町	出来地	100	50	33度35分04秒	133度18分22秒
285	いの町	仁淀川河川敷(大内)	-	-	33度31分52秒	133度25分48秒
286	いの町	伊野総合運動公園	90	90	33度31分38秒	133度26分29秒
287	いの町	越裏門(えりもん)小学校	33	33	33度43分49秒	133度13分59秒
288	いの町	波川河川敷	100	420	33度33分03秒	133度24分46秒
289	いの町	鹿敷河川敷	80	500	33度34分02秒	133度21分56秒
290	いの町	伊野中学校	100	180	33度32分43秒	133度25分51秒
291	いの町	伊野南小学校	80	130	33度31分47秒	133度26分18秒
292	いの町	伊野商業高校	100	200	33度33分04秒	133度26分43秒
293	いの町	消防学校	65	105	33度32分07秒	133度24分59秒
294	いの町	枝川小学校	100	100	33度33分14秒	133度27分33秒
295	いの町	伊野小学校	50	100	33度33分01秒	133度25分35秒
296	いの町	総合運動場野球場	100	100	33度31分38秒	133度26分27秒
297	いの町	下八川小学校	70	130	33度36分19秒	133度17分52秒
298	いの町	川内小学校	50	70	33度32分31秒	133度25分09秒
299	いの町	伊野南中学校	100	100	33度31分52秒	133度26分22秒
300	いの町	三瀬中学校	40	95	33度33分48秒	133度21分20秒
301	いの町	吾北(吾北小川)	15	15	33度37分47秒	133度17分27秒
302	いの町	足谷	20	20	33度47分52秒	133度18分58秒
303	仁淀川町	吾川中学校	100	78	33度34分26秒	133度10分16秒
304	仁淀川町	仁淀中学校	110	80	33度31分41秒	133度07分43秒
305	仁淀川町	長者農村広場	-	-	33度30分02秒	133度07分51秒
306	仁淀川町	池川山村広場	100	61	33度36分34秒	133度10分17秒
307	仁淀川町	仁淀川町民運動場	60	55	33度34分31秒	133度10分02秒
308	仁淀川町	森の越運動広場	-	-	33度32分27秒	133度06分41秒
309	仁淀川町	坪井(緑の広場)	-	-	33度37分00秒	133度07分35秒
310	仁淀川町	葛原	-	-	33度34分40秒	133度10分27秒
311	仁淀川町	大渡ダム公園ヘリポート	33	30	33度32分27秒	133度06分42秒
312	仁淀川町	観光センター	100	100	33度32分31秒	133度06分50秒
313	仁淀川町	池川山村広場	120	87	33度36分24秒	133度09分51秒
314	仁淀川町	吾川スカイパーク	60	80	33度34分32秒	133度03分54秒
315	仁淀川町	鳥形山山元事務所	45	35	33度28分55秒	133度05分06秒
316	仁淀川町	鳥形山生産一課事務所	35	330	33度29分43秒	133度04分55秒
317	仁淀川町	狩山	15	15	33度36分45秒	133度11分30秒
318	仁淀川町	二ノ滝	30	20	33度33分53秒	133度07分24秒
319	仁淀川町	長者	16	16	33度29分55秒	133度07分50秒
320	仁淀川町	安居	17	17	33度38分27秒	133度11分45.9秒
321	仁淀川町	津江	17	17	33度34分33.8秒	133度05分30.7秒
322	仁淀川町	寺村			33度34分08秒	133度11分33秒



No	所在地1	名称	地積		北緯	東経
			長さ	幅		
323	仁淀川町	大野			33度38分54秒	133度08分42秒
324	中土佐町	大野見中学校	80	85	33度20分07秒	133度08分32秒
325	中土佐町	久礼中学校	-	-	33度19分44秒	133度13分27秒
326	中土佐町	旧貯木場跡地	-	-	33度16分34秒	133度14分33秒
327	中土佐町	上ノ加江町営グラウンド	75	85	33度16分27秒	133度14分47秒
328	中土佐町	大野見北	11	13	33度22分50秒	133度07分09秒
329	中土佐町	大野見樺の川(大野見南)	11	13	33度19分23秒	133度06分27秒
330	中土佐町	上ノ加江中学校	90	120	33度16分20秒	133度14分28秒
331	中土佐町	中土佐町笹場ふれあい公園	50	80	33度19分07秒	133度14分24秒
332	中土佐町	久礼小学校	50	80	33度19分50秒	133度13分30秒
333	中土佐町	上ノ加江小学校	38	50	33度16分33秒	133度14分21秒
334	中土佐町	笹場浜グラウンド	70	70	33度18分19秒	133度14分52秒
335	中土佐町	笹場小学校	70	80	33度18分15秒	133度14分28秒
336	中土佐町	小草			33度19分07秒	133度14分26秒
337	佐川町	斗賀野小学校	100	60	33度28分35秒	133度17分06秒
338	佐川町	黒岩小学校	100	50	33度32分44秒	133度16分47秒
339	佐川町	佐川小学校	80	40	33度30分21秒	133度16分57秒
340	佐川町	尾川小・中学校	130	130	33度29分38秒	133度15分03秒
341	佐川町	黒岩中学校	70	90	33度32分39秒	133度17分02秒
342	佐川町	佐川中学校	80	50	33度29分53秒	133度18分06秒
343	佐川町	佐川町西総合文化センター運動場	150	80	33度29分53秒	133度18分06秒
344	佐川町	スポーツパークさかわ サッカー場駐車場	123	88	33度30分10秒	133度18分31秒
345	佐川町	尾川	16	16	33度29分24秒	133度15分25秒
346	佐川町	とがのあおぞら公園	50	90	33度28分41秒	133度17分07秒
347	越知町	旧横島小学校	54	42	33度33分58秒	133度13分42秒
348	越知町	明治中学校	90	50	33度34分13秒	133度15分10秒
349	越知町	越知中学校補助グラウンド	160	70	33度32分13秒	133度14分59秒
350	越知町	宮の前公園	90	80	33度32分05秒	133度14分41秒
351	越知町	桑藪ヘリポート	27	22	33度36分12秒	133度15分43秒
352	越知町	日ノ浦ヘリポート	22	22	33度34分36秒	133度14分06秒
353	越知町	野老山(ところやま)ヘリポート	18	15	33度33分39秒	133度12分22秒
354	越知町	越知ヘリポート(町民総合運動場)	130	130	33度31分34秒	133度14分47秒
355	越知町	越知中学校	160	70	33度32分05秒	133度15分12秒
356	越知町	桐見川	14	16	33度30分23秒	133度09分58秒
357	橋原町	橋原ヘリポート	40	40	33度23分12秒	132度55分31秒
358	橋原町	大越グラウンド	-	-	33度23分55秒	132度53分48秒
359	橋原町	越知面小学校	40	60	33度26分01秒	132度56分40秒
360	橋原町	橋原中学校	90	90	33度23分32秒	132度55分18秒
361	橋原町	橋原小学校	70	70	33度23分38秒	132度55分42秒
362	橋原町	橋原高校	50	80	33度23分35秒	132度55分49秒
363	橋原町	松原	20	20	33度19分11秒	132度58分14秒
364	橋原町	四万川			33度25分48秒	132度52分01秒
365	日高村	能津小学校(能津)	30	40	33度33分34秒	133度20分15秒
366	日高村	日下小学校	100	50	33度32分08秒	133度22分25秒
367	日高村	加茂小学校	55	50	33度31分31秒	133度19分42秒
368	日高村	日高中学校	-	-	33度31分45秒	133度21分55秒
369	日高村	日高村総合運動公園多目的グラウンド	85	85	33度31分19秒	133度20分45秒
370	日高村	本村	20	20	33度33分48秒	133度20分34秒
371	日高村	日高養護学校	80	80	33度32分19秒	133度22分56秒
372	津野町	船戸小学校	-	-	33度24分58秒	133度05分24秒
373	津野町	駄馬コミュニティセンター広場(つの)	-	-	33度26分07秒	133度07分26秒
374	津野町	葉山運動公園総合センターグラウンド	138	82	33度26分45秒	133度12分08秒
375	津野町	東津野B&G海洋センター	90	110	33度23分58秒	133度01分20秒
376	津野町	津野(駄馬地区)	20	20	33度26分11秒	133度08分12秒
377	津野町	高野	30	30	33度23分52秒	132度58分37秒
378	津野町	天狗高原天狗荘前駐車場	45	140	33度28分38秒	133度00分20秒
379	津野町	中央小学校	60	70	33度23分53秒	133度01分20秒
380	津野町	東津野中学校	80	90	33度23分45秒	133度01分33秒
381	津野町	杉の川簡易水道空地	40	28	33度26分30秒	133度08分52秒
382	津野町	葉山(姫野々)	20	20	33度26分09秒	133度12分42秒
383	津野町	ごう(芳生野郷)			33度26分21秒	133度26分21秒
384	津野町	葉山中学校	62	70	33度26分45秒	133度11分14秒
385	津野町	葉山小学校	45	45	33度26分31秒	133度12分44秒
386	津野町	精華小学校	45	60	33度26分29秒	133度10分20秒
387	津野町	床鍋	50	130	33度24分41秒	133度10度48秒
388	四万十町	窪川中学校	100	200	33度12分54秒	133度07分41秒



No	所在地1	名称	地積		北緯	東経
			長さ	幅		
389	四万十町	窪川高校(四万十緑林公園)	100	200	33度12分53秒	133度07分57秒
390	四万十町	四万十高校	150	75	33度11分47秒	132度58分26秒
391	四万十町	ふるさと交流センター	60	37	33度13分16秒	132度53分35秒
392	四万十町	轟公園	-	-	33度10分56秒	132度58分21秒
393	四万十町	金上野公園(窪川町運動公園駐車場)	125	85	33度11分33秒	133度08分44秒
394	四万十町	井崎運動場	-	-	33度12分19秒	132度50分48秒
395	四万十町	こいのぼり公園	50	50	33度14分05秒	132度51分35秒
396	四万十町	四万十川川原(昭和)	100	150	33度13分22秒	132度54分30秒
397	四万十町	小野農村公園	96	40	33度13分37秒	132度52分21秒
398	四万十町	江師農村公園	43	42	33度13分04秒	132度52分24秒
399	四万十町	興津(おきつ)ヘリポート	-	-	33度10分36秒	133度12分07秒
400	四万十町	芽吹手キャンプ場	-	-	33度13分01秒	132度55分36秒
401	四万十町	四万十オートキャンプ場ウエル花夢	-	-	33度12分57秒	132度58分35秒
402	四万十町	とおわ(大井川)	11	13	33度13分08秒	132度53分29秒
403	四万十町	高南	20	20	33度12分20秒	133度10分09秒
404	四万十町	東又小学校	70	60	33度13分31秒	133度11分43秒
405	四万十町	浦越ヘリポート	15	25	33度11分52秒	132度56分52秒
406	四万十町	北ノ川 山元貯木場	150	200	33度11分31秒	133度03分13秒
407	四万十町	ふれあい広場	90	135	33度11分57秒	132度58分22秒
408	四万十町	旧下津井小学校	55	55	33度17分31秒	132度56分22秒
409	四万十町	田野々小学校	70	90	33度11分35秒	132度58分19秒
410	四万十町	井崎運動場	50	62	33度12分19秒	132度50分50秒
411	四万十町	十川中学校	80	70	33度14分03秒	132度50分53秒
412	四万十町	昭和小・中学校	60	80	33度13分07秒	132度53分46秒
413	四万十町	興津中学校	55	60	33度10分04秒	133度12分30秒
414	四万十町	米奥小学校	80	80	33度16分55秒	133度06分36秒
415	四万十町	川口小学校	50	50	33度11分58秒	133度04分55秒
416	四万十町	影野	14	16	33度16分37秒	133度10分43秒
417	四万十町	下津井	14	17	33度17分30秒	132度56分35秒
418	大月町	大月町総合グラウンド	120	100	32度50分03秒	132度42分45秒
419	大月町	大月	31	33	32度50分26秒	132度42分15秒
420	三原村	三原小学校	80	80	32度54分34秒	132度50分40秒
421	三原村	三原中学校	160	90	32度54分39秒	132度50分38秒
422	三原村	ふれあいの里	-	-	32度55分15秒	132度50分28秒
423	黒潮町	拳ノ川小学校	75	40	33度08分43秒	133度07分15秒
424	黒潮町	伊与喜小学校	86	50	33度06分18秒	133度06分00秒
425	黒潮町	伊田小学校	60	40	33度02分12秒	133度04分27秒
426	黒潮町	上川口小学校	50	56	33度02分28秒	133度03分26秒
427	黒潮町	南郷小学校	40	50	33度02分15秒	133度01分35秒
428	黒潮町	入野小学校	90	70	33度01分31秒	133度00分31秒
429	黒潮町	田ノ口小学校	60	50	33度00分56秒	132度59分30秒
430	黒潮町	三浦小学校	100	75	32度59分26秒	132度59分48秒
431	黒潮町	佐賀中学校	90	60	33度04分56秒	133度06分23秒
432	黒潮町	大方中学校	150	100	33度01分45秒	133度00分35秒
433	黒潮町	大方高校	-	-	33度01分35秒	133度00分32秒
434	黒潮町	大方野球場	100	70	33度01分41秒	133度01分10秒
435	黒潮町	土佐佐賀東公園グラウンド(西南大規模公園佐賀)	-	-	33度04分55秒	133度06分40秒
436	黒潮町	下田ノ口(西南大規模公園大方)	-	-	33度00分59秒	133度00分13秒
437	黒潮町	有井川	-	-	33度02分15秒	133度03分47秒
438	黒潮町	上川口漁港	11	13	33度02分22秒	133度03分20秒
439	黒潮町	土佐佐賀東公園駐車場	38	60	33度05分00秒	133度06分38秒
440	黒潮町	拳の川小学校	40	80	33度08分43秒	133度07分16秒
441	黒潮町	蜷川健康支援センター	34	31	33度03分33秒	133度02分34秒
442	黒潮町	旧北郷小学校グラウンド	31	52	33度03分24秒	132度59分47秒
443	黒潮町	旧馬荷小学校グラウンド	40	52	33度02分28秒	132度58分12秒
444	黒潮町	黒潮町役場佐賀支所庁舎前グラウンド	55	80	33度04分47秒	133度06分08秒



## 資料5 医薬品等備蓄医療機関一覧

平成 27 年 4 月現在

### 1 災害急性期に必要となる医薬品等（18 医療機関）

供給要請元 (県医療支部)	支部用医薬品等備蓄医療機関
安芸支部	田野病院、あき総合病院、高知大学医学部附属病院
中央東支部	高知大学医学部附属病院、J A 高知病院、野市中央病院
高知市支部	高知医療センター、高知赤十字病院、近森病院、国立病院機構高知病院、海里マリン病院
中央西支部	国立病院機構高知病院、仁淀病院、土佐市民病院
高幡支部	須崎くろしお病院、くぼかわ病院、高陵病院
幡多支部	幡多けんみん病院、四万十市立市民病院、渭南病院

⇒供給要請手順〈マニュアル 18〉

### 2 歯科用医薬品等（18 医療機関）

供給要請元	備蓄医療機関
県医療本部	高知医療センター 高知大学医学部附属病院
県医療支部 高知市支部	高知県歯科医師会歯科保健センター
高知市支部以外	高知県歯科医師会が支部ごとに選定する歯科診療所 (15 歯科診療所)

⇒供給要請手順〈マニュアル 18〉

## 資料6 災害備蓄医薬品等総括表 (歯科用医薬品等以外)

●12 医療機関に計 12,500 人、3 日分を備蓄

平成 24 年 3 月現在

薬効分類	一般名 (成分名)	規格	包装単位	参考製品名	
1 細胞外液補充液 維持液 代用血液	局方生理食塩液	20 ml	50 本	局方生理食塩液	
	局方生理食塩液	100 ml	10 本	局方生理食塩液	
	局方生理食塩液	500 ml	30 本	局方生理食塩液	
	局方生理食塩液	20 ml シリンジ	50 本	局方生理食塩液	
	局方 5%ブドウ糖注射液	20 ml	50 本	5%大塚糖液	
	局方 5%ブドウ糖注射液	100 ml	10 本	5%大塚糖液	
	局方 5%ブドウ糖注射液	500 ml	30 本	5%大塚糖液	
	50%ブドウ糖注射液	20 ml	50 本	5.0%大塚糖液	
	維持液 3号注射液	200 ml	20 本	ソルデム 3A	
	維持液 3号注射液	500 ml	20 本	ソルデム 3A	
乳酸リンゲル液	500 ml	30 本	ラクテック注射液		
2 解熱鎮痛消炎剤	ロキソプロフェンナトリウム錠 (60mg 1 T)	1 錠	100 錠	ロキソニン錠	
	アセトアミノフェン錠 200mg	1 錠	100 錠	カロナール錠 200mg	
	アセトアミノフェン細粒	0.5 g	1200 包	カロナール細粒 20%	
	アセトアミノフェン坐剤 (100mg 1個)	100 mg	50 個	アンヒバ坐剤 100mg	
	ジクロフェナクナトリウム坐剤 (25mg 1個)	25 mg	50 本	ボルタレン・サボ	
	局方スルピリン注射液 (2.5%)	2 ml	100 本	メチロン注射液 2.5%	
ペンタジシン注射液	15 mg	50 本	ペンタジシン注射液 15mg		
3 抗生物質 「注射」 「内服」 「合成抗菌剤」	メロベネム水和物	0.5 g	10 キット	メロベン点滴用	
	塩酸セフトチアム (生食 100ml 付き)	1 g	10 袋	パンスポリン 静注用 1g パックス	
	セファゾリン (生食 100ml 付)	1 g	10 キット	セファメゾン α キット 1g	
	セファクロル (250mg 1P)	1 カプセル	100 カプセル	ケファール 250mg	
	セファクロル細粒	1 g	120 包	ケファール細粒 10%	
	クラリスロマイシン (200mg 1 T)	1 錠	100 錠	クラリス錠 2.0.0	
	クラリスロマイシン細粒	0.5 g	120 包	クラリスドライシロップ 10% 小児用	
	レボフロキサシン (500mg 1 T)	1 錠	100 錠	クラビット錠	
トスフロキサシントシル酸塩	0.5 g	100 包	オゼックス細粒 小児用 15%		
4 殺菌消毒剤	ポビドンヨード (10% 250ml)	250 ml	1 本	イソジン液	
	消毒綿 (4cm×4cm)	60 枚	20 パック	イソプロ綿	
	手指消毒剤	500 ml	1 本	ウェルバス	
5 外用剤	硫酸ゲンタマイシン (10g)	10 g	10 本	ゲンタシン軟膏 0.1%	
6 止血剤	甘草酸ヘキサメチレンゲルミン (10g)	10 g	10 本	リヂェロン V G 軟膏 0.12%	
7 強心剤 昇圧剤	カルバザラム硫酸ナトリウム (0.5% 20ml 1A)	20 ml	50 本	アドナ (AC-17) 注射液 (静注用)	
8 局所麻酔剤	トラネキサム酸 (10% 10ml 1A)	10 ml	50 本	トランザミン注射液 (10%)	
9 シップ薬剤	塩酸ドパミン注 (0.3% 600mg)	200 ml	10 袋	ブレドパ注 600mg	
10 解毒剤	塩酸ドブタミン注 (0.3% 600mg)	200 ml	10 袋	ドブトレックス注 600mg	
11 その他医薬品 降圧剤 ステロイド剤等	局方アドレナリン注射液 (0.1% 1ml 1A)	1 ml	10 筒	アドレナリン注 0.1% シリンジ	
	ノルアドレナリン注射液	1 mg	10 本	ノルアドリナリン注 1mg	
	ニトログリセリン (0.3mg)	1 錠	100 錠	ニトロベン錠	
	局方リドカイン注射液 (1% 10ml 1A)	10 ml	10 本	シロカインボリアンブ 1%	
	局方リドカインゼリー 2%	30 ml	5 本	シロカインゼリー 2%	
	局方リドカイン (80g 1本)	1 本	1 本	シロカインスプレー	
	9 シップ薬剤	パップ剤	1 枚	10 枚	ボルタレンパップ 15mg 等
	10 解毒剤	硫酸アトロピン注射液 (0.05% 1ml)	1 ml	20 本	アトロピン注 0.05% シリンジ
		炭酸水素ナトリウム注射液 8.4%	250 ml	10 本	メイロン注 8.4%
		ニフェジピン	10 mg	100 錠	アダラート CR
	マレイン酸エナラプリル	5 mg	100 錠	レニベース錠	
	アテノロール	50 mg	100 錠	テノーミン錠	
	塩酸ニカルジピン注射液	10 mg	10 本	ベルジピン注射液 10mg 10mL	
	ヒドロコルチゾン 100mg	2 ml	10 本	サクシゾン注射用	
	フロセミド 20mg	2 ml	10 本	ラシックス注射液	
	洗浄用生理食塩水	500 ml	20 本		
	洗浄用精製水	500 ml	20 本		
12 衛生材料	ガーゼ滅菌パック (7.5×10cm) 1枚パック	100 袋	10 箱	ガーゼ	
	ガーゼ滅菌パック (7.5×7.5cm) 2枚パック	50 袋	10 箱		
	ガーゼ滅菌パック (5×5cm) 1枚パック	100 袋	10 箱		
	包帯 (3.8cm×4.5m)	10 巻	50 箱	包帯	
	包帯 (7.5cm×4.5m)	6 巻	30 箱		
	紙絆創膏 (9mm×10m)	1 個	10 個	絆創膏	
	サージカルテープ (25mm×9m)	1 個	12 個		
	救急絆創膏 (S・M・L 300枚)	1 枚	300 枚	救急絆創膏	
	輸液セット 静脈針付 中間チューブ TS-A450PK	1 セット	50 セット	輸液セット	
	輸液セット (小児用) 静脈針なし TK-A200LK	1 セット	50 セット	輸液セット (小児用)	
輸液セット 静脈針付 TB-A400L	1 セット	50 セット	輸血セット		
留置針 2.2 G SR-OT 2.2 3.2 C	1 セット	50 セット	留置針		
留置針 2.0 G SR-OT 2.0 3.2 C	1 セット	50 セット	留置針		
翼付静脈針 2.2 G SV-22CLK	1 セット	50 セット	翼付静脈針		
注射筒針付 2.3 G 2.5ml	1 本	100 本			
注射筒針付 2.2 G 5ml	1 本	100 本	ディスプレイ注射筒		
注射筒針付 2.2 G 1.0ml	1 本	100 本			
注射筒針なし 20ml	1 本	50 本			
注射針 1.8 G	1 本	100 本	ディスプレイ注射針		
注射針 2.1 G	1 本	100 本			
ホルダー・替刃	1 枚	20 枚	ディスプレイ替刃		
ピンセット	1 丁	1 丁	ピンセット (ディスプレイ)		
縫合針各種	1 本	10 本	縫合針		
滅菌済縫合糸各種	1 m	10 m	滅菌済縫合糸		
手術用手袋 S・M・L	1 双	20 双	手術用手袋		
ラテックス手袋 M	50 双	20 箱	ラテックス手袋		



## 資料7 災害備蓄医薬品等総括表（歯科用医薬品等）

平成24年3月現在

薬効分類	参考製品名	規格	包装単位	備蓄数量(*)
1 解熱鎮痛消炎剤	ロキソニン	60 mg	100錠	合計 34箱
	カロナール	200 mg	100錠	
2 抗生物質	フロモックス	100 mg	100錠	合計 34箱
	ファロム	200 mg	100錠	
	メイアクトMS	100 mg	100錠	
3 止血剤	スポンゼル			19箱
4 局所麻酔薬	オーラ注	1.8 ml	50本	合計 30箱
	3%シタネストオクタプレシン	1.8 ml	50本	
5 注射用器具	歯科用カートリッジシリンジ			21個
	注射針 (30GS)		100本	19箱
6 外科用器具	抜歯鉗子			19個
	持針器			19個
	ディスポメス		20本	19箱
	糸付き縫合針		12本	21箱
7 外傷等の固定器具	MMシーネ		6本	21箱
	結紮線			23個
	カッター			19個
	ハサミ			19個
	ペンチ			19個
	ディスポ基本セット		100個	24箱
8 保存修復用器具	歯科用セメントキット			18個
	練板		3冊	18個
	根管拡大器具		6本	38箱
9 義歯等修理用器具	印象剤	5 kg	1セット	19個
	ディスポ印象用トレイABCDEF		10個	62箱
	即時重合レジンキット	粉250g・250ml入り等		19セット
	各種バー			18箱

\* 18 医療機関の備蓄量の合計（資料5参照）



## 資料 8 医療救護所における医薬品等の例示

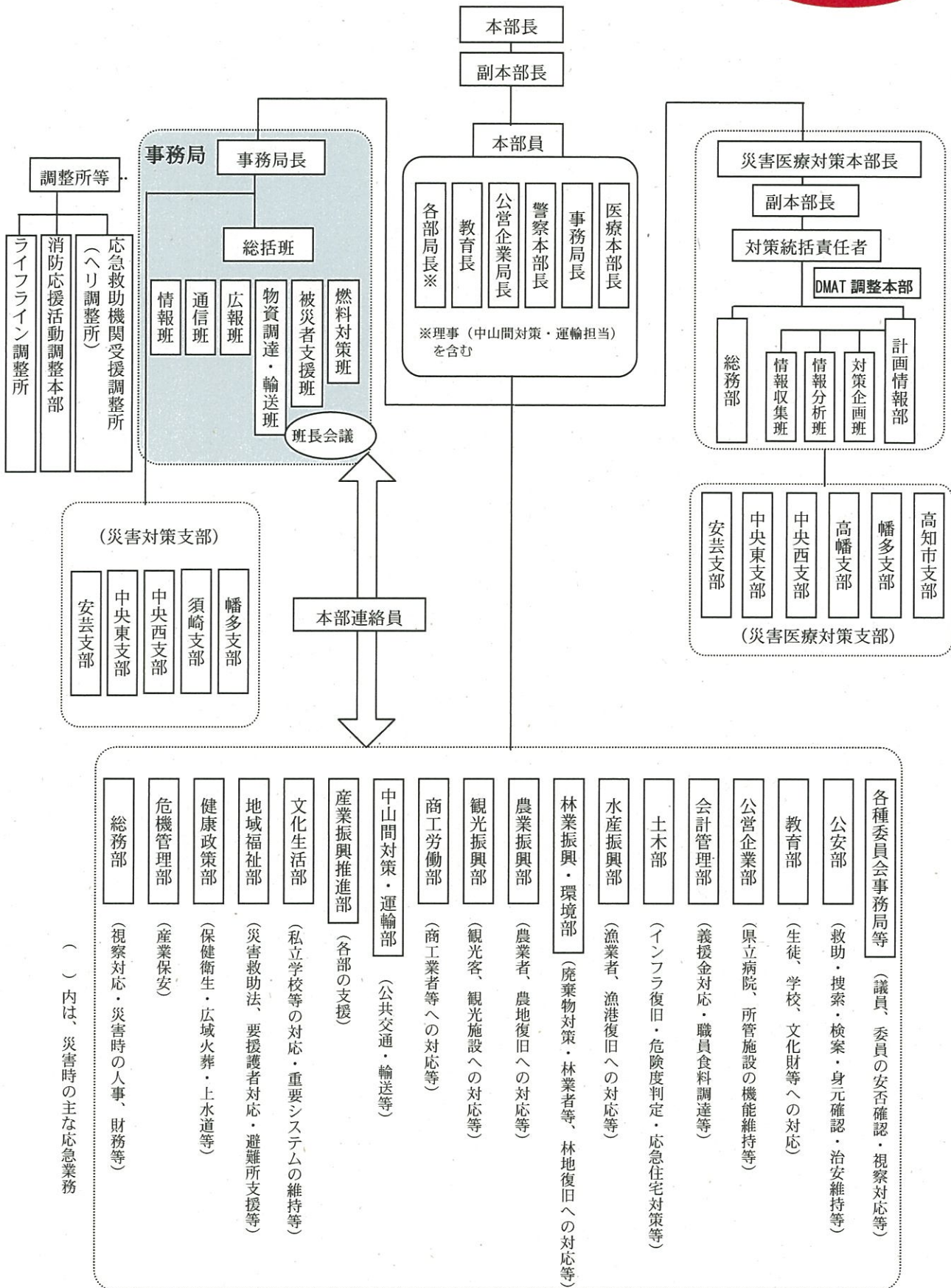
(医療救護対象者 100 人当たり)

平成 24 年 3 月現在

薬効分類	一般名・剤形等	規格	備蓄数
1 細胞外液補充液 維持液 代用血液	生理食塩液	20ml	50本
	生理食塩液	500ml	10本
	維持液	500ml	20本
	5%ブドウ糖注射液	20ml	50本
	5%ブドウ糖注射液	500ml	10本
	乳酸リンゲル液	500ml	10本
2 解熱鎮痛消炎剤	内服薬		50回分
	注射液		50回分
3 抗生物質	一般細菌用等		30回分
4 ホルモン剤・抗ホルモン剤	抗炎症、代謝改善用等		30回分
5 殺菌消毒剤	アルコール消毒綿	カット綿	適量
	エタノール、オキシドール等		数本
6 外皮用剤	軟膏		適量
7 止血剤	内服薬		50回分
	注射液		50回分
	外用薬（ゼラチン等）		適量
8 強心剤、昇圧剤	内服薬		20回分
	注射液		20回分
9 血圧降下剤	注射液		20回分
10 利尿剤	内服薬		50回分
	注射液		20回分
11 抗不安剤	内服薬		100回分
	注射液		50回分
12呼吸促進剤	注射液		20回分
13 局所麻酔剤	注射液		50回分
	スプレー等		5本
14シップ薬剤	冷シップ	5枚入	20袋
15解毒剤	グルタチオン等		10回分
16洗眼消毒剤等	ヨード液、点眼液等		適量
17 衛生材料	救急綿	カット綿	適量
	滅菌ガーゼ		適量
	包帯		適量
	救急絆創膏		適量
	三角巾		適量
18 医療用品 医療用具	輸液セット		50セット
	翼状針	21G	50本
	ディスプレイ注射筒	針付5ml	100本
	ディスプレイ注射筒	針付10ml	50本
	プラスチック手袋		50組

資料9 高知県災害対策本部の体制

新規追加





## 資料10 県が民間機関と締結している防災に係る協定等一覧表(部局別) (H25年12月現在)

今年度末現在に修正

(国、地方公共団体、指定公共機関、指定地方公共機関を除く。名称は締結当時のもの)

番号	部局	担当課室	協定名称	締結者	締結日	相手方
1	総務部	政策企画課	包括業務提携に関する基本合意	高知県知事	H19.10.31	(株)ローソン
2	総務部	政策企画課	包括業務提携に関する基本合意	高知県知事	H21.7.27	(株)ファミリーマート
3	総務部	政策企画課	連携と協力に関する包括協定	高知県知事	H21.8.25	(株)サークルKサンクス サークルケイ四国(株) サンクス西四国(株)
4	総務部	政策企画課	連携と協力に関する包括協定	高知県知事	H24.8.29	(株)フジ
5	総務部	政策企画課	高知県とイオン株式会社との連携と協力に関する包括協定	高知県知事	H23.7.14	イオン(株)
6	危機管理部	危機管理・防災課	災害時における電気設備等の復旧に関する協定	高知県知事	H23.2.16	高知県電気工業工業組合
7	危機管理部	南海地震対策課	大規模な災害発生時における緊急交通路の確保等に関する支援協定	高知県知事	H8.12.12	(社)高知県警備業協会
8	危機管理部	南海地震対策課	大規模な災害発生時における消火活動の水利確保に関する協定	高知県知事	H17.9.7	高知県生コンクリート協同組合連合会
9	危機管理部	南海地震対策課	災害時における災害救助犬の出動に関する協定	高知県知事	H19.2.26	(社)ジャパンケネルクラブ
10	危機管理部	南海地震対策課	災害時における自動販売機在庫品の無償提供に関する協定	高知県知事	H19.8.31	ダイドードリンコ(株)中四国支店
11	危機管理部	南海地震対策課	災害時における自動販売機在庫品の無償提供に関する協定	高知県知事	H19.12.17	(株)ムラタ
12	危機管理部	南海地震対策課	災害時における自動販売機在庫品の無償提供に関する協定	高知県知事	H19.12.17	(株)ジャパンビバレッジ
13	危機管理部	南海地震対策課	災害時における自動販売機在庫品の無償提供に関する協定	高知県知事	H20.1.21	四国コカ・コーラボトリング(株)
14	危機管理部	南海地震対策課	災害時における自動販売機在庫品の無償提供に関する協定	高知県知事	H22.12.8	(株)伊藤園
15	危機管理部	南海地震対策課	災害時における石油類燃料の供給に関する協定	高知県知事	H20.2.21	高知県石油商業組合
16	危機管理部	南海地震対策課	災害時における物資供給に関する協定	高知県知事	H20.6.20	NPO法人コメリ災害対策センター
17	危機管理部	南海地震対策課	災害時における徒歩帰宅者支援に関する協定	高知県知事	H22.1.28	(株)ローソン
18	危機管理部	南海地震対策課	災害時における徒歩帰宅者支援に関する協定	高知県知事	H22.1.28	(株)吉野家
19	危機管理部	南海地震対策課	災害時における徒歩帰宅者支援に関する協定	高知県知事	H22.1.28	(株)モスフードサービス
20	危機管理部	南海地震対策課	災害時における徒歩帰宅者支援に関する協定	高知県知事	H22.1.28	(株)ファミリーマート
21	危機管理部	南海地震対策課	災害時における徒歩帰宅者支援に関する協定	高知県知事	H22.1.28	(株)スリーエフ中四国
22	危機管理部	南海地震対策課	災害時における徒歩帰宅者支援に関する協定	高知県知事	H22.1.28	(株)サークルKサンクス サークルケイ四国(株) サンクス西四国(株)
23	危機管理部	南海地震対策課	災害時における徒歩帰宅者支援に関する協定	高知県知事	H22.1.28	(株)壱番屋
24	危機管理部	南海地震対策課	災害時における防災活動及び平常時における防災活動への協力に関する協定	高知県知事	H23.7.14	イオンリテール(株)中四国カンパニー支店
25	危機管理部	南海地震対策課	災害救助用備蓄物資の保管に関する協定	高知県知事	H24.3.14	高知県公立大学法人



番号	部局	担当課室	協定名称	締結者	締結日	相手方
26	健康政策部	医療政策・医師確保課	災害時における柔道整復師支援活動に関する協定	高知県知事	H20.7.15	(社)高知県柔道整復師会
27	健康政策部	医療政策・医師確保課	災害時の医療救護活動に関する協定	高知県知事	H21.2.27	県内市町村、(社)高知県看護協会
28	健康政策部	医療政策・医師確保課	災害時の医療救護に関する協定書	高知県知事	H24.3.14	(社)高知県歯科医師会
29	健康政策部	医事業務課	災害時における医薬品等の供給に関する協定書	高知県知事	H24.3.14	高知県医薬品卸業協会
30	健康政策部	医事業務課	災害時における医療ガス等の供給に関する協定書	高知県知事	H24.3.14	一般社団法人日本産業・医療ガス協会四国地域本部医療ガス部門高知県支部
31	健康政策部	医事業務課	災害時における衛生材料等の供給に関する協定書	高知県知事	H24.3.14	高知県衛生材料協会
32	健康政策部	医事業務課	災害時における医療機器等の供給に関する協定書	高知県知事	H24.3.14	高知県医療機器販売業協会
33	健康政策部	食品・衛生課	災害時における遺体の搬送に関する協定	高知県知事	H18.3.27	(社)全国霊柩自動車協会四国支部連合会
34	健康政策部	食品・衛生課	災害時における葬祭用具等の供給に関する協定	高知県知事	H19.3.26	全日本葬祭業協同組合連合会四国ブロック会
35	健康政策部	食品・衛生課	災害時における動物の救護活動に関する協定	高知県知事	H23.4.25	(社)高知県獣医師会
36	地域福祉部	地域福祉政策課	災害救助用備蓄物資の保管に関する協定書	高知県知事	H23.9.29	高知県公立大学法人
37	地域福祉部	地域福祉政策課	災害発生時における飲料水の調達に関する協定	高知県知事	H18.1.11	四国コカ・コーラボトリング(株)
38	地域福祉部	地域福祉政策課	災害発生時における飲料水の調達に関する協定	高知県知事	H18.2.20	大塚食品(株)
39	地域福祉部	地域福祉政策課	災害発生時における飲料水の調達に関する協定	高知県知事	H18.2.7	マリゴールド(株)
40	地域福祉部	地域福祉政策課	災害発生時における飲料水の調達に関する協定	高知県知事	H18.2.7	ひまわり乳業(株)
41	地域福祉部	地域福祉政策課	災害発生時における飲料水の調達に関する協定	高知県知事	H18.2.7	(株)小谷穀粉
42	地域福祉部	地域福祉政策課	災害発生時における飲料水の調達に関する協定	高知県知事	H19.8.31	グایدードリンコ(株)中四国支店
43	地域福祉部	地域福祉政策課	災害発生時における飲料水の調達に関する協定	高知県知事	H22.12.8	(株)伊藤園
44	産業振興推進部	交通運輸政策課	災害時における緊急輸送等に関する協定	高知県知事	H21.12.11	高知県ハイヤー・タクシー協議会
45	商工労働部	経営支援課	災害時における応急生活物資供給等の協力に関する協定	高知県知事	H10.12.17	高知県生活協同組合連合会
46	商工労働部	経営支援課	災害時における電気工事等実施に関する協定書	高知県知事	H23.12.6	高知県電機商業組合
47	商工労働部	経営支援課	災害時における物資の供給に関する協定	高知県知事	H18.9.14	高知卸商センター協同組合
48	商工労働部	経営支援課	災害時における物資の供給に関する協定	高知県知事	H18.9.19	(株)サンブラザ
49	商工労働部	経営支援課	災害時における物資の供給に関する協定	高知県知事	H18.9.20	(株)サンシャインチェーン本部
50	商工労働部	経営支援課	災害時における物資の供給に関する協定	高知県知事	H18.9.20	(株)須崎スーパーストア
51	商工労働部	経営支援課	災害時における物資の供給に関する協定	高知県知事	H18.9.20	(株)ナンコクスーパー



番号	部局	担当課室	協定名称	締結者	締結日	相手方
52	商工労働部	経営支援課	災害時における物資の供給に関する協定	高知県知事	H18.9.21	(株)サニーマート
53	商工労働部	経営支援課	災害時における物資の供給に関する協定	高知県知事	H18.9.21	(株)マルナカ
54	商工労働部	経営支援課	災害時における物資の供給に関する協定	高知県知事	H18.9.25	高知県商店街振興組合連 合会
55	商工労働部	経営支援課	災害時における物資の供給に関する協定	高知県知事	H18.10.2	(株)フジ
56	商工労働部	経営支援課	災害時における物資の供給に関する協定	高知県知事	H18.10.17	(株)エースワン
57	商工労働部	経営支援課	災害時における物資の供給に関する協定	高知県知事	H21.8.25	(株)サークルKサンクス サークルケイ四国(株) サンクス西四国(株)
58	商工労働部	経営支援課	災害時における物資の調達に関する協定	高知県知事	H19.11.22	(株)ローソン
59	商工労働部	経営支援課	災害救助物資の供給等に関する協定書	高知県知事	H21.8.31	(株)ファミリーマート
60	農業振興部	農業政策課	災害救助に必要な米穀の調達に関する協定	高知県知事	H18.9.29	高知食糧(株)
61	農業振興部	農業政策課	災害救助に必要な米穀の調達に関する協定	高知県知事	H18.9.29	高知ケンベイ(株)
62	農業振興部	農業政策課	災害救助に必要な米穀の調達に関する協定	高知県知事	H18.9.29	西内(株)
63	農業振興部	農業政策課	災害救助に必要な米穀の調達に関する協定	高知県知事	H18.9.29	全国農業協同組合連合会 高知県本部
64	農業振興部	産地・流通支援課	災害救助に必要な食料品の調達に関する協定	高知県知事	H18.1.4	高知県園芸農業協同組合 連合会
65	林業振興・環境部	環境対策課	災害時における災害廃棄物処理等の協力に関する協定	高知県知事	H20.11.4	(一社)高知県リサイクル 協会
66	林業振興・環境部	環境対策課	災害時における災害廃棄物処理等の協力に関する協定	高知県知事	H20.11.4	(社)高知県産業廃棄物協 会
67	水産振興部	漁業管理課	船舶による輸送等災害応急対策に関する協定	高知県知事	H21.3.27	高知海上保安部、高知県 水難救済会
68	水産振興部	漁業管理課	漁船による輸送等災害応急対策に関する協定書	高知県知事	H24.7.25	高知県近海鯉鮪漁業協会
69	土木部	土木企画課	大規模災害発生時における支援活動に関する協定	高知県知事	H17.12.15	(社)高知県建設業協会
70	土木部	土木企画課	大規模災害発生時における支援活動に関する細目協定	高知県知事	H22.9.15	(社)高知県建設業協会
71	土木部	土木企画課	災害発生時における支援活動に関する協定	安芸土木事務所 室戸事務所長	H23.5.24	(社)高知県建設業協会室 戸支部
72	土木部	土木企画課	災害発生時における支援活動に関する協定	安芸土木事務所 長	H23.5.20	(社)高知県建設業協会安 芸支部
73	土木部	土木企画課	災害発生時における支援活動に関する協定	中央東土木事務所 所長	H23.5.12	(社)高知県建設業協会南 国支部
74	土木部	土木企画課	災害発生時における支援活動に関する協定	中央東土木事務所 所本山事務所長	H23.7.26	(社)高知県建設業協会嶺 北支部
75	土木部	土木企画課	災害発生時における支援活動に関する協定	中央西土木事務所 所長	H23.3.15	(社)高知県建設業協会伊 野支部
76	土木部	土木企画課	災害発生時における支援活動に関する協定	中央西土木事務所 所越知事務所長	H22.9.29	(社)高知県建設業協会高 吾北支部
77	土木部	土木企画課	災害発生時における支援活動に関する協定	須崎土木事務所 長	H23.6.8	(社)高知県建設業協会高 陵支部



番号	部局	担当課室	協定名称	締結者	締結日	相手方
78	土木部	土木企画課	災害発生時における支援活動に関する協定	須崎土木事務所 四万十町事務所	H23.3.10	(社)高知県建設業協会高幡支部
79	土木部	土木企画課	災害発生時における支援活動に関する協定	幡多土木事務所 長	H23.4.1	(社)高知県建設業協会中村支部
80	土木部	土木企画課	災害発生時における支援活動に関する協定	幡多土木事務所 宿毛事務所長	H20.8.29	宿毛地区建設協会
81	土木部	土木企画課	災害発生時における支援活動に関する協定	幡多土木事務所 土佐清水事務所	H23.3.14	(社)高知県建設業協会土佐清水支部
82	土木部	土木企画課	災害発生時における支援活動に関する協定	高知土木事務所 長	H24.9.19	高知地区建設業協会 高知県建設業協会高知支部
83	土木部	土木企画課	大規模災害発生時における応援業務に関する協定	高知県知事	H19.1.4	(社)四国地質調査業協会高知支部、高知県地質調査業協会
84	土木部	防災砂防課	高知県防災エキスパート制度に関する協定	土木部長	H8.10.15	(社)高知県建設技術公社
85	土木部	道路課	大規模災害発生時における相互協力に関する協定	高知県知事	H24.5.11	西日本高速道路㈱
86	土木部	道路課	「大規模災害発生時における相互協力に関する協定」に関する細目協定	土木部長	H24.5.11	西日本高速道路㈱四国支社
87	土木部	住宅課	災害時における応急仮設住宅の建設に関する協定	高知県知事	H7.7.26	(社)プレハブ建築協会
88	土木部	住宅課	災害時における応急仮設住宅の建設に関する協定書	高知県知事	H24.1.11	一般社団法人 全国木造建設事業協会
89	土木部	住宅課	災害時における住宅復興に向けた協力に係る基本協定	高知県知事	H16.2.9	住宅金融公庫四国支店 (H19.4～住宅金融支援機構 四国支店)
90	土木部	住宅課	大規模災害時における民間賃貸住宅の媒介に関する協定	高知県知事	H17.8.26	(社)高知県宅地建物取引業協会
91	土木部	住宅課	大規模災害時における民間賃貸住宅の媒介に関する協定	高知県知事	H17.9.29	(社)全日本不動産協会高知県本部
92	土木部	住宅課	災害時における民間賃貸住宅の提供に関する協定	高知県知事	H24.3.30	公益社団法人全国賃貸住宅経営協会
93	土木部	建築指導課	高知県被災建築物応急危険度判定士の召集に関する協定	高知県知事	H15.2.10	(社)高知県建築士会
94	土木部	建築課	大規模災害時における支援活動に関する協定	高知県知事	H22.2.25	(社)高知県設備協会
95	土木部	港湾・海岸課	大規模災害時の支援活動に関する協定	港湾空港局長・ 海洋局長	H17.10.13	(社)日本埋立浚渫協会四国支部
96	土木部	港湾・海岸課	災害時の応急対策業務に関する協定	港湾空港局長・ 海洋局長	H17.10.13	高知県港湾空港建設協会、 全日本漁港建設協会高知県支部
97	土木部	港湾・海岸課	災害時における応急活動の協力に関する協定	高知県知事	H20.2.18	日本貨物鉄道(株)
98	公営企業局	電気工水課	災害時における工業用水道の応急対策業務等に関する協定	高知県公営企業局長	H24.1.23	高知市管工事設備業協同組合
99	警察本部	警備第二課	災害発生時の道路障害物の排除活動に係る協力に関する覚書	県警本部長	H17.4.28	(社)日本自動車連盟四国本部高知支部
100	警察本部	警備第二課	大規模災害時等における香南警察署との土佐香美農業協同組合使用承諾に関する協定	香南警察署長	H19.9.4	土佐香美農業協同組合
101	警察本部	警備第二課	大規模災害時における室戸警察署災害警備本部用施設としての滞在型健康施設ニューサンパレスむろと使用に関する協定	室戸警察署長	H23.10.21	滞在型健康施設ニューサンパレスむろと管理責任者・内田脳神経外科
102	警察本部	警備第二課	津波等浸水被害が予想される場合における高知警察署の月決西山西ビル駐車場使用承諾に関する協定	高知警察署長	H23.12.28	(株)西山合名、セコム高知(株)