

令和元年度

# 高知県立病院年報

高知県公営企業局

高知市丸ノ内1丁目7番52号  
TEL 088-821-4634

# 目 次

## 第1章 病院事業概要

1 公営企業局発足の経緯 .....	1
2 機構 .....	2
3 病院事業の沿革 .....	3
4 県立病院の概要 .....	6
5 許可病床の推移 .....	10
6 施設の概要 .....	11
(1) 土地の部 .....	11
(2) 建物の部 .....	11
(3) 器械器具の部 .....	11
7 職員の配置状況 .....	12
8 経理状況 .....	13
(1) 比較損益計算書 .....	13
(2) 比較貸借対照表 .....	17

## 第2章 統計表

統計表算定基準 .....	19
第1表 経営の概要 .....	20
第2表 診療科別1日平均入院患者数の推移 .....	25
第3表 診療科別1日平均外来患者数の推移 .....	28
第4表 医療費負担別入院患者数 .....	30
第5表 医療費負担別外来患者数 .....	30
第6表 医療費負担別入院調定額 .....	32
第7表 医療費負担別外来調定額 .....	32
第8表 診療科別調定額・診療単価 .....	33
第9表 救急患者数 .....	36
第10表 給食状況 .....	37
第11表 リハビリテーション件数 .....	37
第12表 内視鏡検査件数 .....	37
第13表の1 放射線件数（診断部門） .....	38
第13表の2 放射線件数（治療及び核医学部門） .....	38
第13表の3 放射線件数（血管造影・IVR等） .....	38
第14表 外来化学療法算定件数 .....	39
第15表 院外処方の状況 .....	39
第16表 薬剤管理指導件数 .....	39

第17表	栄養指導件数	40
第18表	手術・分べん・透析件数	40
第19表	検査件数	41
第20表の1	医療用薬品使用効率	42
第20表の2	医療用薬品使用額と収入額	42
第21表	薬品回転期間	42
第22表	収益と要素別費用 及び患者1人当たり収益費用額・費用構成・収益対比	43
第23表	公立病院改革プラン（第6期経営健全化計画）に 対する実績額	45
付録	保険診療の主な改定状況	46

# 第 1 章

## 病 院 事 業 概 要

# 1 公営企業局発足の経緯

本県では、昭和32年4月から県立病院事業に地方公営企業法を全面適用し、管理者の権限に属する事務を処理するための組織として病院局を設置し、以来、約60年余にわたり県立病院の経営を行ってきた。

平成18年度に、公営企業の経営基盤の強化と、効率的な事業運営を推進することを目的に、県立病院を経営する「病院局」と、電気事業及び工業用水道事業を経営する「企業局」とを再編統合する組織体制の見直しを行い、平成19年4月に全ての公営企業を統括する「公営企業局」を発足させ、新たな体制で県立病院の経営を行うことになった。

<参 考>

高知県公営企業の設置等に関する条例（昭和41年高知県条例第48号）（抄）

（公営企業の設置）

第1条 高知県に次に掲げる公営企業を設置する。

（1）・（2）（略）

（3） 病院事業

2 地方公営企業法（昭和27年法律第292号。以下「法」という。）第2条第3項の規定に基づき、前項第3号の病院事業に法の財務規定等を除く規定を適用する。

（経営の基本）

第2条 公営企業は、常に企業の経済性を発揮するとともに、公共の福祉を増進するように運営されなければならない。

2～5（略）

6 病院事業は、次に掲げる病院を設置し、これを経営する。

名称	位置	病床数
高知県立あき総合病院	安芸市	270床
高知県立幡多けんみん病院	宿毛市	355床

（管理者の設置及び組織）

第3条 法第7条ただし書の規定に基づき、公営企業を通じて管理者1人を置く。

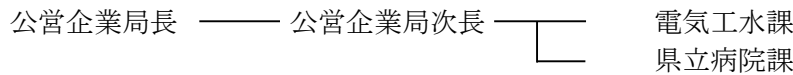
2 法第14条の規定に基づき、管理者の権限に属する事務を処理させるため公営企業局を置く。

3 管理者は、公営企業局長とし、その名称を公営企業局長とする。

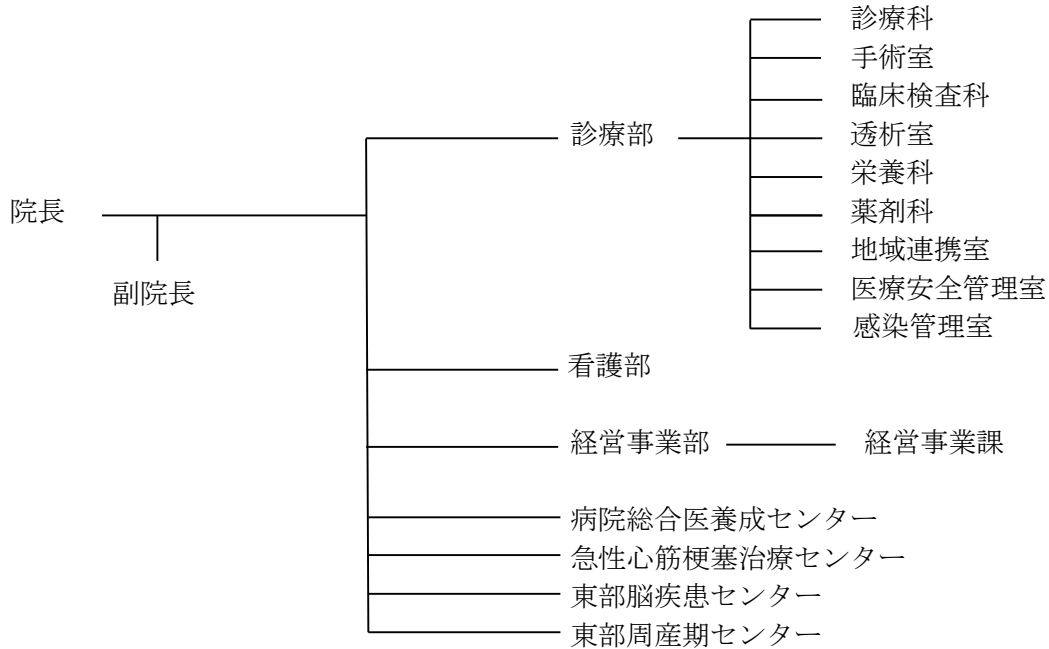
## 2 機構

(R2.3.31 現在)

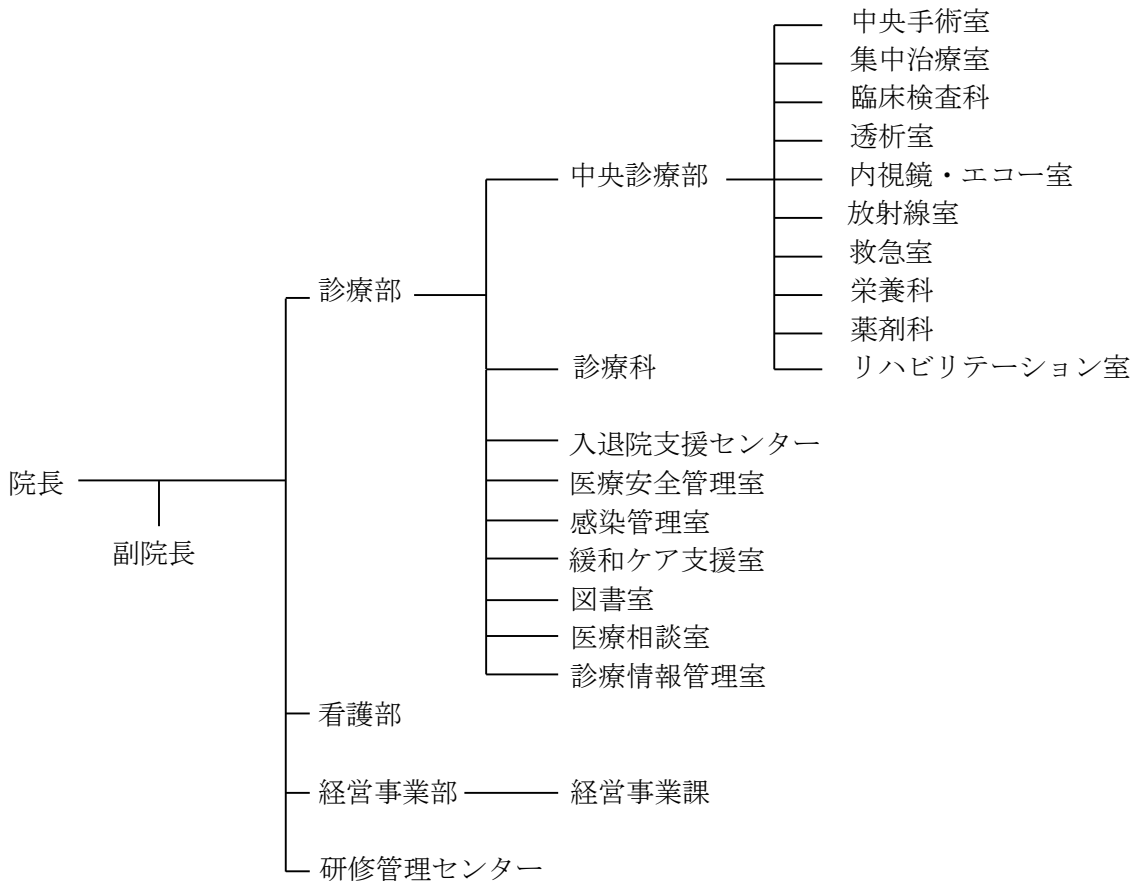
(本局)



(あき総合病院)



(幡多けんみん病院)



### 3 病院事業の沿革

(あき総合病院)

年月日	あき総合病院
H 24. 4. 1	安芸・芸陽病院を統廃合し開院。病床数348床(一般230床、結核28床、精神90床)
H 24. 8. 18	新精神病棟の供用開始。
H 26. 2. 28	新病院竣工。
H 26. 3. 30	身体科病棟の供用開始。病床数を270床に変更(一般175床、結核5床、精神90床)。
H 27. 9. 17	基幹型臨床研修病院に指定。
H 28. 2. 5	(公財)日本医療機能評価機構による認定。
H 28. 4. 1	診断群分類包括評価(DPC)を用いた入院医療費の定額支払制度を導入。
H 28. 11. 7	増築工事(災害棟)完成。
H 30. 1. 4	高知大学医学部附属病院と電子カルテの相互参照を開始。
H 30. 3. 22	地域がん診療病院に指定。

(旧安芸病院)

年月日	旧安芸病院
S 26. 7. 11	安芸郡安芸町西浜に安芸病院(診療科目—内科、外科、産婦人科)を設置。
S 27. 9. 3	本館、第1病棟(一般56床)、手術棟及び炊事棟新築工事完成。
S 27. 10. 20	内科、外科及び産婦人科診療開始。完全看護及び完全給食実施。
S 28. 3. 31	第2病棟(結核32床)増築工事完成。
S 29. 11. 8	第2病棟(結核50床)増築工事完成。
S 29. 11.	安芸市以外の6か市町村伝染病組合の伝染病棟(25床)を併設。
S 30. 10. 14	精神科本館及び病棟(精神50床)増築工事完成。
S 30. 10. 21	診療科目に精神科を加える。
S 30. 11.	精神科診療開始。
S 33. 7. 10	診療科目に小児科・眼科・耳鼻咽喉科を加える。
S 33. 8. 30	診療棟及び第1病棟(一般28床)増築工事完成。
S 34. 1. 31	第2病棟及び教員保養所結核病棟の病床を85床及び52床に変更。
S 37. 4. 1	基準寝具を実施。
S 38. 6. 1	結核病棟を1類看護に変更。
S 38. 8. 15	第2病棟(結核病棟)の増築(8床)工事完成。(休床11床)
S 47. 2. 1	一般病棟に特類看護を実施。
S 49. 5. 31	改築工事完成。
S 49. 7. 25	新安芸病院使用許可(診療開始)。 一般150床、結核50床、伝染25床、合計225床
S 49. 8. 1	整形外科診療を開始。
S 49. 10. 1	一般病棟に特2類看護を実施。
S 50. 6. 2	救急指定病院に告示。
S 51. 3. 1	結核病棟に特1類看護を実施。
S 53. 10. 23	耳鼻咽喉科診療開始。
S 53. 11. 7	眼科診療開始。
S 54. 4. 1	総合病院の名称承認。
S 55. 6. 2	一般病床50床増。
S 56. 10. 1	重症者の看護及び収容の基準承認。
S 56. 10. 12	別館新築工事完成。
S 56. 12. 1	一般病床50床増床。
S 56. 12. 1	身体障害者福祉法に基づく更生医療機関(腎臓に関する医療)の指定。
S 57. 7. 1	人工透析開始。
S 58. 2. 1	運動療法を開始。
S 59. 4. 3	伝染病床改築し、10床に変更。
S 59. 7. 1	小児科診療を再開。
H 1. 10. 1	3F、4F基準看護(特3類)の実施。
H 2. 4. 1	麻酔科開設。
H 2. 5. 1	基準寝具(病衣貸与)の実施。
H 4. 6. 1	2F基準看護(特3類)の実施。

## (旧安芸病院)

年月日	旧安芸病院
H 4. 9. 1	夜勤看護等加算の実施。
H 5. 4. 1	健康保険法の規定による診療報酬点数表を甲表に改める。
H 6. 2. 15	増改築工事(南館・病棟等増築・本館改修)完成。
H 6. 4. 1	一般病床30床増床。
H 6. 4. 1	皮膚科・泌尿器科・脳神経外科開設。
H 6. 9. 1	4F、5F病棟(99床)基準看護(特3類)の実施。
H 6. 10. 1	新看護の実施。 一般病床(230床)2対1看護(A) 結核病床(50床)3対1看護(A)6対1看護補
H 7. 4. 1	4F、西5F病棟(99床)薬剤管理指導の実施。
H 8. 11. 1	西4F病棟(40床)薬剤管理指導の実施。
H 9. 12. 10	被爆者指定医療機関に指定。
H 10. 4. 1	身体障害者福祉法に基づく更生医療機関(免疫に関する医療)の指定。
H 11. 3. 31	伝染病予防法廃止に伴い、伝染病床(10床)を廃止。
H 11. 4. 1	病床数を280床(一般230床、結核50床)に変更。
H 15. 4. 1	病床数を258床(一般230床、結核28床)に変更。 結核病棟(西5F病棟)を4階に移設し、4F病棟と西4F病棟を一般棟に統合。
H 15. 8. 1	身体障害者福祉法に基づく更生医療機関(心臓血管外科に関する医療)の指定。
H 17. 4. 1	5F病棟と西5F病棟を1病棟に統合。
H 18. 7. 1	7対1入院基本料算定開始。
H 20. 4. 1	胸部・心臓血管外科開設。
H 21. 3. 1	診療費等のクレジットカード決済開始。
H 21. 4. 6	電子カルテシステム稼働。
H 24. 4. 1	芸陽病院と統合し、名称をあき総合病院に変更。

## (旧芸陽病院)

年月日	旧芸陽病院
S 31. 3. 27	安芸病院精神科を分離して、芸陽院(診療科目一精神科)として独立発足。
S 31. 9. 1	診療棟及び第2病棟(精神42床)新築工事完成。
S 32. 1. 7	保護病棟(精神8床)新築工事完成。
S 34. 3. 31	作業(精神40床)及び合併症(精神、結核10床)病棟増築工事完成。
S 37. 3. 25	診療科目に神経科を加える。
S 37. 4. 1	基準寝具を実施。
S 38. 1. 21	伝染病棟(安芸病院)転用による増床(33床)。
S 39. 10. 20	合併症棟増築(10床)工事完成。
S 47. 2. 1	1類看護を実施。
S 49. 3. 1	精神科作業療法を開始。
S 50. 4. 1	費用算定方法を甲表に改め、特1類看護を実施。
S 50. 8. 31	改築工事完成。
S 63. 4. 1	芸陽院の名称を芸陽病院に変更。
H 2. 4. 1	精神科デイケアの実施。
H 4. 4. 1	夜勤看護等加算の実施。
H 6. 2. 15	増改築工事(結核合併病棟・作業療法棟・厚生棟増築・本館改修)完成。
H 6. 7. 1	1B、2B病棟(98床)精神療養病棟(A)の実施。
H 6. 10. 1	新看護を実施。 1A病棟(46床)3対1看護(A)6対1看護補 その他(149床)精神療養病棟(A)
H 8. 10. 1	神経科を神経内科に改称。
H 9. 5. 1	1A病棟の新看護(看護補助加算)の類別変更。 (3対1看護6対1看護補助→3対1看護8対1看護補助)



## (旧芸陽病院)

年月日	旧芸陽病院
H 15. 4. 1	病床数を153床に変更。 2A病棟を廃止し、3病棟体制(1A、1B及び2B)とする。
H 17. 11. 21	(財)日本医療機能評価機構による認定。
H 18. 4. 1	1A病棟の看護補助加算10対1→6対1
H 21. 4. 6	電子カルテシステム稼働。
H 24. 3. 31	廃止(H24.4.1～安芸病院と統合)

## (幡多けんみん病院)

年月日	幡多けんみん病院
H 11. 4. 24	西南・宿毛病院を統廃合し開院。病床数374床(一般324床、結核50床)
H 11. 4. 26	外来診療開始。 病床数を374床(一般324床、感染3床、結核47床)に変更。
H 11. 6. 1	神経内科開設。
H 11. 8. 1	救急指定病院に告示。
H 13. 4. 1	病床数を364床(一般324床、感染3床、結核37床)に変更。
H 13. 7. 1	特定集中治療室について健康保険法に基づく施設基準届出。
H 16. 8. 6	病床数を355床(一般324床、感染3床、結核28床)に変更。
H 17. 2. 21	(財)日本医療機能評価機構による認定。
H 18. 9. 1	7対1入院基本料算定開始。
H 21. 3. 1	診療費等のクレジットカード決済開始。
H 21. 3. 9	電子カルテシステム稼働。
H 21. 7. 1	診断群分類包括評価(DPC)を用いた入院医療費の定額支払制度を導入。
H 24. 3. 22	地域がん診療連携拠点病院に指定(指定期間 H24.4.1～H28.3.31)
H 27. 3. 31	地域がん診療連携拠点病院に指定(新基準)(指定期間 H27.4.1～H31.3.31)
H 28. 8. 26	増築工事(災害棟)完成。
H 29. 2. 3	(公財)日本医療機能評価機構による認定。
H 30. 12. 1	病理診断科開設。
H 31. 2. 1	呼吸器科を呼吸器内科、消化器科を消化器内科、循環器科を循環器内科に改称。
H 31. 3. 25	地域がん診療連携拠点病院に指定(指定期間 H31.4.1～R2.3.31)
R 1. 7. 1	消化器外科開設。
R 2. 3. 27	地域がん診療連携拠点病院(特例型)に指定(指定期間 R2.4.1～R3.3.31)

#### 4 県立病院の概要

(R2.3.31現在)

病院名	あき総合病院		幡多けんみん病院		
病院種別	一般病院		一般病院		
所在地 (電話番号)	安芸市宝永町3-33 0887-34-3111		宿毛市山奈町芳奈3-1 0880-66-2222		
開設年月日 (現病院)	平成24年4月1日統合 (旧安芸 昭和27年10月20日) (旧芸陽 昭和31年4月1日)		平成11年4月24日		
診療科目	23診療科		20診療科		
	内・精・神内・呼・消・循・リウマチ・小・外・ 整・脳外・胸外・皮・泌・産・眼・耳・リハビリ テーション・放・麻・救急・形成・血内		内・精・神内・呼・消・循・小・外・消外・整・ 脳外・皮・泌・産・眼・耳・リハビリテーション・ 放・麻・病理		
病床数		許可	稼働	許可	稼働
	一般病床	175床	175床	324床	291床
	感染症病床	—	—	3床	3床
	結核病床	5床	5床	28床	4床
	精神病床	90床	90床	—	—
	計	270床	270床	355床	298床
入院基本料	一般病床	急性期一般入院料1 50:1急性期看護補助体制加算 ----- 地域包括ケア病棟入院料2 看護配置加算		急性期一般入院料1 25:1急性期看護補助体制加算	
	感染症病床				
	結核病床	結核病棟入院基本料 7:1入院基本料		結核病棟入院基本料 7:1入院基本料	
	精神病床	精神病棟入院基本料 15:1入院基本料 看護配置加算 看護補助加算1			
入院時食事療養	実施(S33. 10. 1)		実施(H11. 4. 24)		
救急病院告示	昭和50年6月2日		平成11年8月1日		
	へき地医療拠点病院 災害拠点病院 エイズ治療拠点病院 臨床研修指定病院 地域がん診療病院		へき地医療拠点病院 災害拠点病院 エイズ治療拠点病院 臨床研修指定病院 地域がん診療連携拠点病院		

#### 【参考】

高知県推計人口 (R2.4.1)	691,989人
中央保健医療圏	516,801人
安芸保健医療圏	43,794人
高幡保健医療圏	51,103人
幡多保健医療圏	80,291人

施設基準及びその他の届出事項について

(R2.3.31現在)

施設基準等の種類	算定開始年月日	
	あき総合病院	幡多けんみん病院
急性期一般入院料1(7対1)	H 26 . 3 . 30 ( H 18 . 7 . 1 )	H 28 . 10 . 1 ( H 18 . 9 . 1 )
結核病棟入院基本料(7対1)	H 26 . 3 . 30 ( H 18 . 7 . 1 )	H 20 . 7 . 1 ( H 18 . 9 . 1 )
精神病棟入院基本料(15対1)	H 24 . 9 . 1	
臨床研修病院入院診療加算1(基幹型)	H 28 . 4 . 1	H 16 . 4 . 1
救急医療管理加算	H 22 . 4 . 1 ( H 19 . 5 . 1 )	H 22 . 4 . 1 ( H 18 . 4 . 1 )
超急性期脳卒中加算		H 20 . 4 . 1
妊産婦緊急搬送入院加算	H 20 . 4 . 1	H 20 . 4 . 1
診療録管理体制加算2	H 24 . 4 . 1 ( H 17 . 1 . 1 )	H 16 . 4 . 1
医師事務作業補助体制加算1(30対1)		H 29 . 9 . 1 ( H 26 . 8 . 1 )
医師事務作業補助体制加算2(25対1)	H 29 . 6 . 1 ( H 28 . 2 . 1 )	
急性期看護補助体制加算(25対1)		H 29 . 5 . 1 ( H 26 . 9 . 1 )
急性期看護補助体制加算(50対1)	H 30 . 11 . 1 ( H 24 . 12 . 1 )	
看護職員夜間配置加算(12対1)		H 28 . 6 . 1 ( H 26 . 9 . 1 )
看護職員夜間配置加算(16対1)	R 1 . 9 . 1	
看護配置加算	H 24 . 9 . 1	
看護補助加算1	H 24 . 9 . 1	
療養環境加算	H 28 . 6 . 1 ( H 24 . 9 . 1 )	H 16 . 9 . 1 ( H 11 . 4 . 24 )
重症者等療養環境特別加算	H 26 . 3 . 1 ( H 6 . 4 . 1 )	H 15 . 2 . 1 ( H 11 . 4 . 24 )
精神科応急入院施設管理加算	H 24 . 9 . 1	
精神科身体合併症管理加算	H 24 . 4 . 1	
がん診療連携拠点病院加算		H 24 . 4 . 1
栄養サポートチーム加算		R 1 . 5 . 1
医療安全対策加算1	H 24 . 4 . 1 ( H 18 . 4 . 1 )	H 20 . 4 . 1 ( H 18 . 4 . 1 )
感染防止対策加算1	H 27 . 1 . 1	H 26 . 8 . 1 ( H 24 . 4 . 1 )
患者サポート体制充実加算	H 24 . 4 . 1	H 29 . 2 . 1 ( H 24 . 4 . 1 )
褥瘡ハイリスク患者ケア加算		H 25 . 7 . 1
ハイリスク妊娠管理加算	H 20 . 4 . 1	H 20 . 4 . 1
ハイリスク分娩管理加算		H 20 . 4 . 1 ( H 18 . 4 . 1 )
精神科救急搬送患者地域連携受入加算	H 24 . 4 . 1	
総合評価加算		H 27 . 1 . 1
後発医薬品使用体制加算1	H 28 . 4 . 1	H 31 . 2 . 1
データ提出加算2	H 26 . 9 . 1	H 24 . 10 . 1
入退院支援加算1	H 29 . 8 . 1	H 29 . 5 . 1
認知症ケア加算1	H 29 . 3 . 1	
認知症ケア加算2		H 28 . 10 . 1
精神疾患診療体制加算	H 28 . 8 . 1	

※ 算定開始年月日の( )は、最初の届出を行った年月日。

施設基準及びその他の届出事項について

施設基準等の種類	算定開始年月日	
	あき総合病院	幡多けんみん病院
特定集中治療室管理料4		H 28 . 10 . 1 ( H 13 . 7 . 1 )
小児入院医療管理料4		H 19 . 4 . 1
小児入院医療管理料5	H 29 . 9 . 1	
地域包括ケア病棟入院料2	H 27 . 8 . 1	
高度難聴指導管理料	H 9 . 5 . 1	
糖尿病合併症管理料	R 1 . 10 . 1	
がん性疼痛緩和指導管理料	H 22 . 4 . 1	H 22 . 4 . 1
がん患者指導管理料イ	R 1 . 9 . 1	H 22 . 4 . 1
がん患者指導管理料ロ	R 1 . 9 . 1	H 26 . 4 . 1
がん患者指導管理料ハ	H 28 . 4 . 1	
糖尿病透析予防指導管理料		H 24 . 6 . 1
乳腺炎重症化予防・ケア指導料	H 30 . 6 . 1	
院内トリアージ実施料		H 24 . 4 . 1
夜間休日救急搬送医学管理料	H 24 . 4 . 1	H 24 . 4 . 1
ニコチン依存症管理料	H 26 . 4 . 1	H 29 . 11 . 1
ハイリスク妊産婦共同管理料(Ⅰ)	H 20 . 4 . 1	
がん治療連携計画策定料		H 23 . 6 . 1
がん治療連携指導料	H 23 . 8 . 1	
がん治療連携管理料		H 24 . 4 . 1
認知症専門診断管理料	H 25 . 10 . 1	
肝炎インターフェロン治療計画料	H 22 . 4 . 1	H 22 . 4 . 1
検査・画像情報提供加算		H 28 . 6 . 1
薬剤管理指導料	H 26 . 3 . 30 ( H 8 . 11 . 1 )	H 22 . 6 . 1 ( H 11 . 4 . 24 )
医療機器安全管理料1	H 20 . 4 . 1	H 20 . 4 . 1
在宅患者訪問看護・指導料	H 28 . 8 . 1	H 27 . 7 . 1
同一建物居住者訪問看護・指導料	H 28 . 8 . 1	H 27 . 7 . 1
在宅療養後方支援病院	H 28 . 11 . 1	
在宅血液透析指導管理料	H 22 . 4 . 1	
HPV核酸検出及びHPV核酸検出(簡易ジェノタイプ判定)	H 26 . 4 . 1	H 22 . 4 . 1
検体検査管理加算(Ⅰ)	H 20 . 4 . 1	H 20 . 4 . 1
検体検査管理加算(Ⅱ)		H 28 . 4 . 1
植込型心電図検査	H 26 . 4 . 1	H 22 . 4 . 1
小児食物アレルギー負荷検査	H 28 . 2 . 1	H 23 . 11 . 1
乳がんセンチネルリンパ節加算1及びセンチネルリンパ節生検(併用)		H 27 . 1 . 1
乳がんセンチネルリンパ節加算2及びセンチネルリンパ節生検(単独)		H 24 . 4 . 1 ( H 22 . 4 . 1 )
時間内歩行試験及びシャトルウォーキングテスト	H 29 . 12 . 1	H 24 . 4 . 1
ヘッドアップディスプレイ試験		H 24 . 4 . 1
コンタクトレンズ検査料1	H 20 . 4 . 1 ( H 18 . 4 . 1 )	H 29 . 2 . 1 ( H 18 . 4 . 1 )
画像診断管理加算1		H 26 . 1 . 1
画像診断管理加算2	H 29 . 8 . 1	
CT撮影及びMRI撮影	H 29 . 8 . 1 ( H 20 . 2 . 1 )	H 28 . 2 . 1 ( H 19 . 3 . 1 )
大腸CT撮影加算	H 27 . 1 . 1 ( H 24 . 4 . 1 )	
冠動脈CT撮影加算	H 29 . 8 . 1	H 28 . 3 . 1
心臓MRI撮影加算	H 29 . 8 . 1	H 28 . 3 . 1
抗悪性腫瘍剤処方管理加算	H 22 . 4 . 1	H 22 . 4 . 1
外来化学療法加算1	H 26 . 3 . 30 ( H 18 . 5 . 1 )	H 20 . 4 . 1 ( H 16 . 4 . 1 )
無菌製剤処理料	H 26 . 3 . 30 ( H 19 . 12 . 1 )	H 20 . 4 . 1 ( H 11 . 5 . 1 )

※ 算定開始年月日の( )は、最初の届出を行った年月日。

施設基準及びその他の届出事項について

施設基準等の種類	算定開始年月日	
	あき総合病院	幡多けんみん病院
心大血管疾患リハビリテーション料(Ⅰ)	H 30 . 5 . 1	H 26 . 5 . 1
脳血管疾患等リハビリテーション料(Ⅰ)	H 28 . 5 . 1	R 1 . 5 . 1
運動器リハビリテーション料(Ⅰ)	H 26 . 3 . 30 ( H 18 . 4 . 1 )	H 24 . 4 . 1
呼吸器リハビリテーション料(Ⅰ)	H 26 . 3 . 30 ( H 23 . 11 . 1 )	H 26 . 4 . 1
がん患者リハビリテーション料	H 28 . 3 . 1	H 26 . 8 . 1
精神科作業療法	H 24 . 9 . 1 ( H 24 . 4 . 1 )	
精神科ショート・ケア(大規模なもの)	H 24 . 9 . 1 ( H 24 . 4 . 1 )	
精神科デイ・ケア(大規模なもの)	H 24 . 9 . 1 ( H 24 . 4 . 1 )	
抗精神病特定薬剤治療指導管理料 (治療抵抗性統合失調症治療指導管理料に限る)	H 29 . 6 . 1	
医療保護入院等診療料	H 24 . 4 . 1	
エタノールの局所注入(甲状腺に対するもの)	H 26 . 4 . 1	
人工腎臓	H 30 . 4 . 1	H 30 . 4 . 1
導入期加算1	H 30 . 4 . 1	H 30 . 4 . 1
透析液水質確保加算		H 30 . 4 . 1
下肢末梢動脈疾患指導管理加算	H 28 . 4 . 1	
医科点数表第2章第10部手術の通則5及び6に掲げる手術	H 24 . 4 . 1 ( H 18 . 4 . 1 )	H 26 . 4 . 1 ( H 18 . 4 . 1 )
医科点数表第2章第10部手術の通則16号に掲げる手術		H 26 . 4 . 1
脳刺激装置植込術(頭蓋内電極植込術を含む)		H 18 . 4 . 1
脳刺激装置交換術		H 18 . 4 . 1
脊髄刺激装置植込術		H 18 . 4 . 1
脊髄刺激装置交換術		H 18 . 4 . 1
経皮的冠動脈形成術	H 26 . 4 . 1	H 26 . 4 . 1
経皮的冠動脈ステント留置術	H 26 . 4 . 1	H 26 . 4 . 1
ペースメーカー移植術及びペースメーカー交換術	H 10 . 4 . 1	H 11 . 4 . 24
植込型心電図記録計移植術及び植込型心電図記録計摘出術		H 26 . 6 . 1
大動脈バルーンポンピング法(IABP法)	H 10 . 4 . 1	H 11 . 6 . 1
ダメージコントロール手術		H 22 . 4 . 1
胃瘻造設術	H 26 . 4 . 1	
バルーン閉塞下逆行性経静脈的塞栓術		R 1 . 7 . 1
体外衝撃波胆石破碎術		H 11 . 5 . 1
体外衝撃波膵石破碎術		H 26 . 4 . 1
腹腔鏡下肝切除術		R 1 . 7 . 1
腹腔鏡下膵腫瘍摘出術		R 1 . 7 . 1
腹腔鏡下膵体尾部腫瘍切除術		R 1 . 7 . 1
早期悪性腫瘍大腸粘膜下層剥離術		H 24 . 5 . 1
体外衝撃波腎・尿管結石破碎術		H 11 . 5 . 1
膀胱水圧拡張術		H 22 . 4 . 1
腹腔鏡下膀胱悪性腫瘍手術		H 29 . 2 . 1
レーザー機器加算		H 30 . 6 . 1
輸血管理料Ⅱ		H 26 . 4 . 1
輸血適正使用加算		H 26 . 4 . 1
人工肛門・人工膀胱造設術前処置加算	H 28 . 5 . 1	H 24 . 4 . 1
胃瘻造設時嚥下機能評価加算	H 26 . 4 . 1	H 26 . 4 . 1
麻酔管理料(Ⅰ)	H 28 . 7 . 1	H 11 . 4 . 24
病理診断管理加算1		H 31 . 1 . 1
入院時食事療養(Ⅰ)	H 26 . 3 . 30 ( H 15 . 4 . 1 )	H 15 . 4 . 1

※ 算定開始年月日の( )は、最初の届出を行った年月日。

## 5 許可病床の推移

(床)

年度		昭和	28	29	30	31	32	33	34	35	36
区分		27									
病床数	一般	230	204	204	204	204	204	314	294	344	392
	結核	239	271	411	515	665	673	654	671	621	621
	精神				50	92	100	100	150	150	150
	伝染			25	25	25	25	47	47	47	48
	合計	469	475	640	794	986	1,002	1,115	1,162	1,162	1,211
増減			6	165	154	192	16	113	47	0	49

年度		昭和	38	39~40	41~46	47~48	49~50	51~55	56~58	59~62	平成
区分		37									63~5
病床数	一般	436	436	436	572	614	726	726	776	826	874
	結核	525	533	533	397	343	276	276	276	226	226
	精神	183	183	193	193	193	193	193	193	193	193
	伝染	48	48	48	48	48	48	26	26	11	10
	合計	1,192	1,200	1,210	1,210	1,198	1,243	1,221	1,271	1,256	1,303
増減		△ 19	8	10	0	△ 12	45	△ 22	50	△ 15	47

年度		平成	11.4.1 ~23	11.4.24 ~25	11.4.26~	13.4.1~	15.4.1~	16.4.1~	16.8.6~	24.4.1~	26.3.30~
区分		6~10									
病床数	一般	904	904	904	904	904	904	554	554	554	499
	結核	226	226	150	147	137	115	65	56	56	33
	精神	193	193	193	193	193	153	153	153	90	90
	感染症	10			3	3	3	3	3	3	3
	合計	1,333	1,323	1,247	1,247	1,237	1,175	775	766	703	625
増減		30	△ 10	△ 76	0	△ 10	△ 62	※△ 400	△ 9	△ 63	△ 78

※平成15年度末で中央病院を廃止したため400床(一般350床、結核50床)減少

年度		令和								
区分		2.4.5~								
病床数	一般	466								
	結核	33								
	精神	90								
	感染症	3								
	合計	592	0	0	0	0	0	0	0	0
増減		△ 33	0	0	0	0	0	0	0	0

## 6 施設の概要

### (1) 土地の部

(R2.3.31現在)

病院別	敷地面積 m <sup>2</sup>	内 訳		備考
		病院敷地 m <sup>2</sup>	その他 m <sup>2</sup>	
あき総合病院	38,709.59	33,240.10	5,469.49	
幡多けんみん病院	129,383.36	110,854.39	18,528.97	
計	168,092.95	144,094.49	23,998.46	

※固定資産原簿による面積。(公舎敷地も含む)  
別途、旧中央病院・旧西南病院・旧宿毛病院敷地有

### (2) 建物の部

(R2.3.31現在)

病院別	総延床面積 m <sup>2</sup>	内 訳		備考
		病院施設 m <sup>2</sup>	職員施設 m <sup>2</sup>	
あき総合病院	23,839.88	20,770.58	3,069.30	
幡多けんみん病院	30,304.47	26,023.19	4,281.28	
計	54,144.35	46,793.77	7,350.58	

※固定資産原簿による面積。

### (3) 器械器具の部 (令和元年度高額備品の整備状況(1件500万円以上のもの))

#### あき総合病院

名称	規格	取得年月日	備考
血糖・HbA1c測定装置	アークレイ(株) GA-1172、HA-8190V	R1.9.30	
産婦人科用超音波診断装置	GEヘルスケア・ジャパン(株) Voluson E10	R1.12.25	
自動視野計	カールツァイスメディテック(株) HFA840	R2.2.13	
一包化錠剤仕分け装置	(株)湯山製作所 TABSORT YS TSR01	R2.2.28	

#### 幡多けんみん病院

名称	規格	取得年月日	備考
大量調理用加熱機器	(株)フジマック バリオクッキングセンター-FVCC211	R1.7.22	
超音波診断装置	コニカミノルタジャパン(株) SONIMAGE HS1	R1.8.20	
眼科手術用顕微鏡	カールツァイスメディテック(株) OPMI Lumera i	R1.8.21	
液状化細胞診標本作製装置	ホロジックジャパン(株) ThinPrep5000、ThinPrep2000	R1.9.19	
无影灯	エア・ウォーター防災(株) Deneb LED7000、LED5000	R1.9.24	
超音波吸引器	(株)アムコ CUSA EXcel Plus ERBEJET2	R2.2.27	
プレハブ冷凍冷蔵庫	ホシザキ(株) PRF-27CC-1.44+27CC-1.44F	R2.3.5	
核医学画像診断装置	GEヘルスケア・ジャパン(株) NM/CT860	R2.3.26	

## 7 職員の配置状況

職員現員数

(R2.3.31現在)

職務		本庁	あき総合病院	幡多けんみん病院	計 (人)
事務職員	一般事務	9	12	10	31
	医療ソーシャルワーカー		6	3	9
	診療情報管理士		2	3	5
	心理判定員		2		2
	医療情報技師		1	1	2
	事務職員計	9	23	17	49
技術職員	医師		40	49	89
	薬剤師		13	18	31
	放射線		8	13	21
	臨床検査		5	13	18
	作業療法士		8	3	11
	理学療法士		10	7	17
	言語聴覚士		2	2	4
	臨床工学技士		2	3	5
	栄養士		3	2	5
	助産師		12	13	25
	看護師		209	297	506
	准看護師			1	1
	電気		1		1
	技術職員計		313	421	734
	調理				
	技能職員計				
<b>小 計</b>		9	336	438	783
非常勤	事務		6	2	8
	医師事務補助		7	5	12
	看護		1	1	2
	看護助手		3	5	8
	その他		3	7	10
臨時	事務	1	2	4	7
	医師事務補助		2	4	6
	看護		6	11	17
	看護助手		12	20	32
	その他		10	4	14
<b>小 計</b>		1	52	63	116
<b>総 計</b>		10	388	501	899



## 8 経理状況

(1) 比較損益計算書(病院事業全体)

(R2.3.31現在)

科 目	30年 度	元 年 度	構 成 比 率		対前年比
			30年 度	元 年 度	元年度/30年度
<b>[収益]</b>	円	円	%	%	%
医業収益	10,199,281,625	10,836,270,051	73.4	74.3	106.2
入院収益	7,144,273,559	7,592,523,111	51.4	52.1	106.3
外来収益	2,801,074,918	2,981,459,197	20.2	20.4	106.4
その他医業収益	253,933,148	262,287,743	1.8	1.8	103.3
医業外収益	3,660,774,840	3,695,461,978	26.3	25.4	100.9
受取利息配当金	361,061	127,223	0.0	0.0	35.2
他会計負担金	2,580,707,000	2,697,774,000	18.6	18.5	104.5
他会計補助金	108,565,869	113,835,612	0.8	0.8	104.9
国庫補助金	37,287,500	38,852,600	0.3	0.3	104.2
長期前受金戻入	873,389,988	791,120,347	6.2	5.4	90.6
その他医業外収益	60,463,422	53,752,196	0.4	0.4	88.9
特別利益	36,232,561	48,734,978	0.3	0.3	134.5
<b>収 益 合 計</b>	13,896,289,026	14,580,467,007	100.0	100.0	104.9
<b>[費用]</b>	円	円	%	%	%
医業費用	13,563,659,323	13,868,592,067	97.6	95.1	102.2
給与費	7,352,565,758	7,597,226,151	52.9	52.1	103.3
材料費	2,082,106,079	2,266,588,181	14.9	15.6	108.9
経費	2,718,839,720	2,757,268,858	19.6	18.9	101.4
減価償却費	1,332,219,428	1,170,769,650	9.6	8.0	87.9
資産減耗費	13,366,930	17,649,812	0.1	0.1	132.0
研究研修費	64,561,408	59,089,415	0.5	0.4	91.5
医業外費用	706,314,445	735,173,302	5.1	5.1	104.1
支払利息及び 企業債取扱諸費	263,812,820	244,861,556	1.9	1.7	92.8
長期前払消費税償却	82,723,267	51,255,330	0.6	0.4	62.0
雑損失	359,778,358	439,056,416	2.6	3.0	122.0
特別損失	71,557,400	75,770,281	0.5	0.5	105.9
<b>費 用 合 計</b>	14,341,531,168	14,679,535,650	103.2	100.7	102.4
<b>当 年 度 純 利 益</b>	△ 445,242,142	△ 99,068,643			

## 比較損益計算書(あき総合病院)

(R2.3.31現在)

科 目	30年 度	元 年 度	構 成 比 率		対前年比
			30年度	元年度	元年度/30年度
<b>[収益]</b>	円	円	%	%	%
医業収益	4,272,343,153	4,295,506,064	70.9	70.8	100.5
入院収益	2,983,409,999	2,986,406,867	49.5	49.2	100.1
外来収益	1,209,004,920	1,227,589,939	20.1	20.2	101.5
その他医業収益	79,928,234	81,509,258	1.3	1.4	102.0
医業外収益	1,747,277,022	1,754,729,899	29.0	28.9	100.4
受取利息配当金	1,382	1,469	0.0	0.0	106.3
他会計負担金	1,295,364,000	1,371,154,000	21.5	22.6	105.9
他会計補助金	9,223,000	9,242,000	0.2	0.2	100.2
国庫補助金	15,591,000	16,114,000	0.2	0.2	103.4
長期前受金戻入	392,007,637	321,709,731	6.5	5.3	82.1
その他医業外収益	35,090,003	36,508,699	0.6	0.6	104.0
特別利益	6,648,408	15,751,601	0.1	0.3	236.9
<b>収 益 合 計</b>	<b>6,026,268,583</b>	<b>6,065,987,564</b>	<b>100.0</b>	<b>100.0</b>	<b>100.7</b>
<b>[費用]</b>	円	円	%	%	%
医業費用	5,728,153,726	5,711,098,509	95.1	94.2	99.7
給与費	3,130,215,862	3,276,954,861	51.9	54.0	104.7
材料費	762,559,169	761,628,757	12.7	12.6	99.9
経費	1,198,070,908	1,170,739,584	19.9	19.3	97.7
減価償却費	609,892,637	471,929,441	10.2	7.8	77.4
資産減耗費	2,359,774	4,813,261	0.0	0.1	204.0
研究研修費	25,055,376	25,032,605	0.4	0.4	99.9
医業外費用	279,614,070	307,607,404	4.6	5.1	110.0
支払利息及び 企業債取扱諸費	105,473,275	98,702,784	1.8	1.6	93.6
長期前払消費税償却	32,692,385	32,840,342	0.5	0.6	100.5
雑損失	141,448,410	176,064,278	2.3	2.9	124.5
特別損失	35,271,826	32,173,915	0.6	0.5	91.2
<b>費 用 合 計</b>	<b>6,043,039,622</b>	<b>6,050,879,828</b>	<b>100.3</b>	<b>99.8</b>	<b>100.1</b>
<b>当 年 度 純 利 益</b>	<b>△16,771,039</b>	<b>15,107,736</b>			

## 比較損益計算書(幡多けんみん病院)

(R2.3.31現在)

科 目	30年 度	元 年 度	構 成 比 率		対前年比
			30年度	元年度	元年度/30年度
[収益]	円	円	%	%	%
医業収益	5,926,938,472	6,540,763,987	76.4	77.8	110.4
入院収益	4,160,863,560	4,606,116,244	53.7	54.8	110.7
外来収益	1,592,069,998	1,753,869,258	20.5	20.9	110.2
その他医業収益	174,004,914	180,778,485	2.2	2.1	103.9
医業外収益	1,817,503,533	1,838,293,297	23.4	21.8	101.1
受取利息配当金	2,639	2,606	0.0	0.0	98.7
他会計負担金	1,274,991,000	1,317,163,000	16.4	15.6	103.3
他会計補助金	14,077,000	11,758,000	0.2	0.1	83.5
国庫補助金	21,696,500	22,738,600	0.3	0.3	104.8
長期前受金戻入	481,364,635	469,392,900	6.2	5.6	97.5
その他医業外収益	25,371,759	17,238,191	0.3	0.2	67.9
特別利益	12,745,549	32,753,623	0.2	0.4	257.0
収 益 合 計	7,757,187,554	8,411,810,907	100.0	100.0	108.4
[費用]	円	円	%	%	%
医業費用	7,740,599,258	8,049,061,596	99.8	95.7	104.0
給与費	4,147,698,795	4,231,886,313	53.5	50.3	102.0
材料費	1,319,546,910	1,504,959,424	17.0	17.9	114.1
経費	1,506,138,009	1,571,656,455	19.4	18.7	104.4
減価償却費	722,291,358	698,804,776	9.4	8.3	96.7
資産減耗費	11,007,156	12,836,551	0.1	0.2	116.6
研究研修費	33,917,030	28,918,077	0.4	0.3	85.3
医業外費用	425,192,233	425,895,444	5.5	5.1	100.2
支払利息及び 企業債取扱諸費	158,339,545	146,158,772	2.0	1.8	92.3
長期前払消費税償却	50,029,741	18,414,023	0.7	0.2	36.8
雑損失	216,822,947	261,322,649	2.8	3.1	120.5
特別損失	36,279,185	43,596,366	0.4	0.5	120.2
費 用 合 計	8,202,070,676	8,518,553,406	105.7	101.3	103.9
当 年 度 純 利 益	△444,883,122	△106,742,499			

## 比較損益計算書(本庁)

(R2.3.31現在)

科 目	30年 度	元 年 度	構 成 比 率		対前年比
			30年度	元年度	元年度/30年度
[収益]	円	円	%	%	%
医業収益	0	0	0.0	0.0	-
入院収益	0	0	0.0	0.0	-
外来収益	0	0	0.0	0.0	-
その他医業収益	0	0	0.0	0.0	-
医業外収益	95,994,285	102,438,782	85.1	99.8	106.7
受取利息配当金	357,040	123,148	0.3	0.1	34.5
他会計負担金	10,352,000	9,457,000	9.2	9.2	91.4
他会計補助金	85,265,869	92,835,612	75.6	90.5	108.9
国庫補助金	0	0	0.0	0.0	-
長期前受金戻入	17,716	17,716	0.0	0.0	100.0
その他医業外収益	1,660	5,306	0.0	0.0	319.6
特別利益	16,838,604	229,754	14.9	0.2	1.4
収 益 合 計	112,832,889	102,668,536	100.0	100.0	91.0
[費用]	円	円	%	%	%
医業費用	94,906,339	108,431,962	84.2	105.6	114.3
給与費	74,651,101	88,384,977	66.2	86.1	118.4
材料費	0	0	0.0	0.0	-
経費	14,630,803	14,872,819	13.0	14.5	101.7
減価償却費	35,433	35,433	0.0	0.0	100.0
資産減耗費	0	0	0.0	0.0	-
研究研修費	5,589,002	5,138,733	5.0	5.0	91.9
医業外費用	1,508,142	1,670,454	1.3	1.6	110.8
支払利息及び 企業債取扱諸費	0	0	0.0	0.0	-
長期前払消費税償却	1,141	965	0.0	0.0	84.6
雑損失	1,507,001	1,669,489	1.3	1.6	110.8
特別損失	6,389	0	0.0	0.0	0.0
費 用 合 計	96,420,870	110,102,416	85.5	107.2	114.2
当 年 度 純 利 益	16,412,019	△7,433,880			

## (2) 比較貸借対照表(病院事業全体)

(R2.3.31現在)

科 目	30年 度	元 年 度	構 成 比 率		対前年比
			30年 度	元 年 度	元年度/30年度
[ 資 産 ]	円	円	%	%	%
固定資産	19,186,348,839	18,265,035,474	78.6	77.7	95.2
有形固定資産	18,482,310,933	17,587,084,802	75.8	74.9	95.2
土地	2,355,239,655	2,355,239,655	9.7	10.0	100.0
建物	13,686,328,028	13,290,672,782	56.1	56.6	97.1
構築物	303,251,006	280,318,225	1.2	1.2	92.4
器械備品	2,105,974,530	1,658,825,797	8.6	7.1	78.8
車両	1,180,676	728,343	0.0	0.0	61.7
建設仮勘定	30,337,038	1,300,000	0.2	0.0	4.3
無形固定資産	10,768,409	10,809,284	0.0	0.0	100.4
電話加入権	9,775,159	9,775,159	0.0	0.0	100.0
その他無形固定資産	993,250	1,034,125	0.0	0.0	104.1
投資その他の資産	693,269,497	667,141,388	2.8	2.8	96.2
長期前払消費税	693,269,497	667,141,388	2.8	2.8	96.2
その他投資	0	0	0.0	0.0	-
流動資産	5,227,329,132	5,227,760,991	21.4	22.3	100.0
現金預金	3,327,131,580	3,268,695,336	13.6	13.9	98.2
未収金	1,733,753,730	1,785,310,247	7.1	7.6	103.0
貯蔵品	166,443,822	173,755,408	0.7	0.8	104.4
資産合計	24,413,677,971	23,492,796,465	100.0	100.0	96.2

科 目	30年 度	元 年 度	構 成 比 率		対前年比
			30年 度	元 年 度	元年度/30年度
<b>[ 負 債 ]</b>	円	円	%	%	%
固定負債	19,809,212,252	18,812,376,293	81.1	80.1	95.0
企業債	12,942,018,347	11,596,706,513	53.0	49.4	89.6
他会計借入金	3,927,040,000	4,159,433,000	16.1	17.7	105.9
退職給付引当金	2,940,153,905	3,056,236,780	12.0	13.0	103.9
流動負債	3,124,202,152	3,220,828,072	12.8	13.7	103.1
企業債	1,523,962,834	1,616,911,834	6.2	6.9	106.1
未払金	1,061,362,005	978,608,976	4.4	4.2	92.2
賞与引当金	459,569,455	470,203,386	1.9	2.0	102.3
その他流動負債	79,307,858	155,103,876	0.3	0.6	195.6
繰延収益	3,707,013,933	3,733,439,994	15.2	15.9	100.7
負債合計	26,640,428,337	25,766,644,359	109.1	109.7	96.7
<b>[ 資 本 ]</b>	円	円	%	%	%
資本金	9,073,996,095	9,073,996,095	37.2	38.6	100.0
剰余金	△ 11,300,746,461	△ 11,347,843,989	△ 46.3	△ 48.3	100.4
資本剰余金	1,074,714,446	1,126,685,561	4.4	4.8	104.8
受贈財産評価額	290,356	290,356	0.0	0.0	100.0
他会計負担金	1,032,364,090	1,084,335,205	4.2	4.6	105.0
他会計補助金	42,060,000	42,060,000	0.2	0.2	100.0
利益剰余金 (△欠損金)	△ 12,375,460,907	△ 12,474,529,550	△ 50.7	△ 53.1	100.8
未処分利益剰余金 (△未処理欠損金)	△ 12,375,460,907	△ 12,474,529,550	△ 50.7	△ 53.1	100.8
資本合計	△ 2,226,750,366	△ 2,273,847,894	△ 9.1	△ 9.7	102.1
負債・資本合計	24,413,677,971	23,492,796,465	100.0	100.0	96.2

## 第 2 章

### 統 計 表

## 統計表算定基準

		算定方法	単位
入院	病床利用率	$\frac{\text{入院延患者数}}{\text{病床延数}} \times 100$	%
	平均在院日数	$\frac{\text{在院延患者数}}{(\text{新入院患者数} + \text{退院患者数}) \div 2}$	日
	病床回転数	$\frac{366}{\text{平均在院日数}}$	回
	1人1日当たり診療単価	$\frac{\text{入院収益}}{\text{入院延患者数}}$	円
外来	外来入院患者比率	$\frac{\text{外来延患者数}}{\text{入院延患者数}} \times 100$	%
	初診患者比率	$\frac{\text{初診延患者数}}{\text{外来延患者数}} \times 100$	%
	平均通院日数	$\frac{\text{外来延患者数}}{\text{外来初診患者数}}$	日
	1人1日当たり診療単価	$\frac{\text{外来収益}}{\text{外来延患者数}}$	円
医業収益に対する	医業費用比率	$\frac{\text{医業費用}}{\text{医業収益}} \times 100$	%
	人件費比率	$\frac{\text{給与費}}{\text{医業収益}} \times 100$	%
	材料費比率	$\frac{\text{材料費}}{\text{医業収益}} \times 100$	%
	薬品費比率	$\frac{\text{薬品費}}{\text{医業収益}} \times 100$	%
	診療材料費比率	$\frac{\text{診療材料費}}{\text{医業収益}} \times 100$	%
	その他の経費比率	$\frac{(\text{経費} + \text{減価償却費} + \text{資産減耗費} + \text{研究研修費})}{\text{医業収益}} \times 100$	%
他会計繰入金対経常収益比率		$\frac{\text{他会計繰入金}}{\text{経常収益}} \times 100$	%
1床当たり医業収益		$\frac{\text{医業収益}}{\text{病床数}} \div 1,000$	千円
1床当たり医業費用		$\frac{\text{医業費用}}{\text{病床数}} \div 1,000$	千円
職員1人1日当たり診療収入 職員(医師・看護師)		$\frac{\text{入院収益} + \text{外来収益}}{\text{年延医師数} \cdot \text{年延看護師数}}$	円
職員1人1日当たり患者数 職員(医師・看護師)		$\frac{\text{入院延患者数} \cdot \text{外来延患者数}}{\text{年延医師数} \cdot \text{年延看護師数}}$	人

- ※ 医業収益・費用等は、決算統計による。
- ※ 病床数は、稼動病床数。
- ※ 平均在院日数の算定の在院延患者数は、入院延患者数－退院患者数



# 第1表 経営の概要

県立病院事業 経営指標(元年度)

		単位	あき総合病院		幡多けんみん病院	合計	
			(一般)	(精神)			
入院	延べ患者数	人	86,834	57,562	29,272	81,835	168,669
	1日平均患者数	人	237.3	157.3	80.0	223.6	460.8
	100床当たり患者数	人	32,161	31,979	32,524	27,461	29,695
	病床利用率(稼働病床)	%	87.9	87.4	88.9	75.0	81.1
	平均在院日数	日	26.1	17.5	305.5	12.9	17.6
	病床回転数(年間)	回	14.0	20.9	1.2	28.4	20.8
	1人1日当たり診療単価	円	34,392	44,094	15,314	56,285	45,014
外来	延べ患者数	人	112,793	99,363	13,430	121,086	233,879
	1日平均患者数	人	470.0	414.0	56.0	504.5	974.5
	外来入院患者比率	%	129.9	172.6	45.9	148.0	138.7
	100床当たり患者数	人	41,775	55,202	14,922	40,633	41,176
	初診患者比率	%	9.8	11.0	1.2	14.8	12.4
	平均通院日数	日	10.2	9.1	84.5	6.7	8.0
	1人1日当たり診療単価	円	10,884	11,377	7,235	14,484	12,748
医業収益に対する	医業費用比率(医業費用÷医業収益)	%	124.4	—	—	117.0	120.0
	人件費率(給与費÷医業収益)	%	69.7	—	—	59.9	63.8
	材料費比率(材料費÷医業収益)	%	17.1	—	—	22.4	20.3
	薬品費(薬品費÷医業収益)	%	8.8	—	—	11.8	10.6
	診療材料費(診療材料費÷医業収益)	%	8.3	—	—	10.7	9.7
	その他経費比率(他経費÷医業収益)	%	37.7	—	—	34.7	35.9
他会計繰入金対経常収益比率		%	23.4	—	—	16.4	19.3
1床当たり医業収益		千円	16,534	—	—	22,500	19,664
1床当たり医業費用		千円	20,573	—	—	26,320	23,588
職員1人1日当たり診療収入	医師	円	257,092	—	—	326,136	294,606
	看護師	円	49,606	—	—	53,150	51,679
職員1人1日当たり患者数	医師 入院	人	5.3	—	—	4.2	4.7
	医師 外来	人	6.9	—	—	6.2	6.5
	看護師 入院	人	1.0	—	—	0.7	0.8
	看護師 外来	人	1.3	—	—	1.0	1.1

県立病院事業 経営指標(3箇年 病院別)

あき総合病院		単位	29年度	30年度	全国平均 (30年度)※	元年度	対前年比
入院	延べ患者数	人	87,768	87,285	64,900	86,834	99.5%
	1日平均患者数	人	240.5	239.1	179	237.3	99.2%
	100床当たり患者数	人	32,507	32,328	26,282	32,161	99.5%
	病床利用率(稼働病床)	%	89.1	88.6	72.2	87.9	99.2%
	平均在院日数	日	26.3	25.9	—	26.1	100.8%
	病床回転数(年間)	回	13.9	14.1	—	14.0	99.3%
	1人1日当たり診療単価	円	32,612	34,180	40,005	34,392	100.6%
外来	延べ患者数	人	110,704	114,440	103,119	112,793	98.6%
	1日平均患者数	人	453.7	469.0	413	470.0	100.2%
	外来入院患者比率	%	126.1	131.1	158.9	129.9	99.1%
	100床当たり患者数	人	41,001	42,385	41,760	41,775	98.6%
	初診患者比率	%	10.7	10.4	—	9.8	94.2%
	平均通院日数	日	9.4	9.6	—	10.2	106.3%
	1人1日当たり診療単価	円	10,463	10,565	10,624	10,884	103.0%
医業収益に対する	医業費用比率(医業費用÷医業収益)	%	125.9	126.0	116.9	124.4	98.7%
	人件費率(給与費÷医業収益)	%	66.3	67.2	59.3	69.7	103.7%
	材料費比率(材料費÷医業収益)	%	17.9	17.2	19.3	17.1	99.4%
	薬品費(薬品費÷医業収益)	%	9.2	9.1	9.6	8.8	96.7%
	診療材料費(診療材料費÷医業収益)	%	8.8	8.1	9.2	8.3	102.5%
	その他経費比率(他経費÷医業収益)	%	41.6	41.6	38.4	37.7	90.6%
他会計繰入金対経常収益比率		%	22.7	22.2	13.7	23.4	105.4%
1床当たり医業収益		千円	15,796	16,405	16,285	16,534	100.8%
1床当たり医業費用		千円	19,891	20,671	19,041	20,573	99.5%
職員1人1日当たり 診療収入	医師	円	284,300	279,998	328,228	257,092	91.8%
	看護師	円	47,469	49,397	55,178	49,606	100.4%
職員1人1日当たり 患者数	医師 入院	人	6.2	5.8	5.8	5.3	91.4%
	医師 外来	人	7.8	7.6	9.2	6.9	90.8%
	看護師 入院	人	1.0	1.0	1.0	1.0	100.0%
	看護師 外来	人	1.3	1.3	1.5	1.3	100.0%

※ 自治体病院の一般病院の病床数200床以上300床未満の平均 (出典:平成30年度 地方公営企業年鑑)

あき総合病院(一般)		単位	29年度	30年度	全国平均 (30年度)※1	元年度	対前年比
入院	延べ患者数	人	59,173	58,504	37,591	57,562	98.4%
	1日平均患者数	人	162.1	160.3	104	157.3	98.1%
	100床当たり患者数	人	32,874	32,502	25,455	31,979	98.4%
	病床利用率(稼働病床)	%	90.1	89.0	70.1	87.4	98.2%
	平均在院日数	日	18.0	17.7	19.8	17.5	98.9%
	病床回転数(年間)	回	20.3	20.6	18.4	20.9	101.5%
	1人1日当たり診療単価	円	41,122	43,558	31,083	44,094	101.2%
外来	延べ患者数	人	96,429	100,109	66,701	99,363	99.3%
	1日平均患者数	人	395.2	410.3	265	414.0	100.9%
	外来入院患者比率	%	163.0	171.1	177.4	172.6	100.9%
	100床当たり患者数	人	53,572	55,616	45,167	55,202	99.3%
	初診患者比率	%	12.1	11.7	—	11.0	94.0%
	平均通院日数	日	8.3	8.5	—	9.1	107.1%
	1人1日当たり診療単価	円	10,926	11,022	9,275	11,377	103.2%
あき総合病院(精神)		単位	29年度	30年度	全国平均 (30年度)※2	元年度	対前年比
入院	延べ患者数	人	28,595	28,781	65,512	29,272	101.7%
	1日平均患者数	人	78.3	78.9	179	80.0	101.4%
	100床当たり患者数	人	31,772	31,979	25,094	32,524	101.7%
	病床利用率(稼働病床)	%	87.0	87.6	69.7	88.9	101.5%
	平均在院日数	日	271.3	261.8	—	305.5	116.7%
	病床回転数(年間)	回	1.3	1.4	—	1.2	85.7%
	1人1日当たり診療単価	円	15,002	15,117	20,038	15,314	101.3%
外来	延べ患者数	人	14,275	14,331	34,314	13,430	93.7%
	1日平均患者数	人	58.5	58.7	136	56.0	95.4%
	外来入院患者比率	%	49.9	49.8	52.4	45.9	92.2%
	100床当たり患者数	人	15,861	15,923	13,144	14,922	93.7%
	初診患者比率	%	1.1	1.2	—	1.2	100.0%
	平均通院日数	日	87.0	81.4	—	84.5	103.8%
	1人1日当たり診療単価	円	7,330	7,368	8,735	7,235	98.2%

※1 自治体病院の一般病院の病床数100床以上200床未満の平均

※2 自治体病院の精神科病院の平均

(出典:平成30年度 地方公営企業年鑑)

幡多けんみん病院		単位	29年度	30年度	全国平均 (30年度)※	元年度	対前年比
入院	延べ患者数	人	84,038	77,736	89,389	81,835	105.3%
	1日平均患者数	人	230.2	213.0	245	223.6	105.0%
	100床当たり患者数	人	28,201	26,086	26,751	27,461	105.3%
	病床利用率(稼働病床)	%	75.0	71.5	73.2	75.0	104.9%
	平均在院日数	日	13.4	13.0	13.8	12.9	99.2%
	病床回転数(年間)	回	27.2	28.1	26.4	28.4	101.1%
	1人1日当たり診療単価	円	51,617	53,526	48,128	56,285	105.2%
外来	延べ患者数	人	122,627	116,567	148,424	121,086	103.9%
	1日平均患者数	人	502.6	477.7	602	504.5	105.6%
	外来入院患者比率	%	145.9	150.0	166.0	148.0	98.7%
	100床当たり患者数	人	41,150	39,116	44,418	40,633	103.9%
	初診患者比率	%	15.4	14.8	—	14.8	100.0%
	平均通院日数	日	6.5	6.8	—	6.7	98.5%
	1人1日当たり診療単価	円	13,290	13,658	13,188	14,484	106.0%
医業収益に対する	医業費用比率(医業費用÷医業収益)	%	119.1	124.1	113.2	117.0	94.3%
	人件費率(給与費÷医業収益)	%	61.3	64.8	57.1	59.9	92.4%
	材料費比率(材料費÷医業収益)	%	21.7	21.7	23.9	22.4	103.2%
	薬品費(薬品費÷医業収益)	%	11.2	11.1	12.1	11.8	106.3%
	診療材料費(診療材料費÷医業収益)	%	10.4	10.6	11.4	10.7	100.9%
	その他経費比率(他経費÷医業収益)	%	36.1	37.6	32.2	34.7	92.3%
他会計繰入金対経常収益比率		%	16.7	17.2	11.7	16.4	95.3%
1床当たり医業収益		千円	21,088	20,385	20,137	22,500	110.4%
1床当たり医業費用		千円	25,110	25,298	22,792	26,320	104.0%
職員1人1日当たり 診療収入	医師	円	297,382	286,273	301,127	326,136	113.9%
	看護師	円	47,158	47,065	59,762	53,150	112.9%
職員1人1日当たり 患者数	医師 入院	人	4.2	3.9	4.3	4.2	107.7%
	医師 外来	人	6.1	5.8	7.1	6.2	106.9%
	看護師 入院	人	0.7	0.6	0.9	0.7	116.7%
	看護師 外来	人	1.0	1.0	1.4	1.0	100.0%

※ 自治体病院の一般病院の病床数300床以上400床未満の平均（出典：平成30年度 地方公営企業年鑑）

病院合計		単位	29年度	30年度	元年度	対前年比
入院	延べ患者数	人	171,806	165,021	168,669	102.2%
	1日平均患者数	人	470.7	452.1	460.8	101.9%
	100床当たり患者数	人	30,248	29,053	29,695	102.2%
	病床利用率(稼働病床)	%	81.6	79.6	81.1	101.9%
	平均在院日数	日	18.0	17.8	17.6	98.9%
	病床回転数(年間)	回	20.3	20.5	20.8	101.5%
	1人1日当たり診療単価	円	41,908	43,293	45,014	104.0%
外来	延べ患者数	人	233,331	231,007	233,879	101.2%
	1日平均患者数	人	956.3	946.8	974.5	102.9%
	外来入院患者比率	%	135.8	140.0	138.7	99.1%
	100床当たり患者数	人	41,079	40,670	41,176	101.2%
	初診患者比率	%	13.1	12.6	12.4	98.4%
	平均通院日数	日	7.6	7.9	8.0	101.3%
	1人1日当たり診療単価	円	11,949	12,125	12,748	105.1%
医業収益に対する	医業費用比率(医業費用÷医業収益)	%	121.8	124.9	120.0	96.1%
	人件費率(給与費÷医業収益)	%	63.4	65.8	63.8	97.0%
	材料費比率(材料費÷医業収益)	%	20.2	19.8	20.3	102.5%
	薬品費(薬品費÷医業収益)	%	10.4	10.2	10.6	103.9%
	診療材料費(診療材料費÷医業収益)	%	9.7	9.6	9.7	101.0%
	その他経費比率(他経費÷医業収益)	%	38.3	39.3	35.9	91.3%
他会計繰入金対経常収益比率		%	19.2	19.4	19.3	99.5%
1床当たり医業収益		千円	18,573	18,493	19,664	106.3%
1床当たり医業費用		千円	22,629	23,099	23,588	102.1%
職員1人1日当たり診療収入	医師	円	291,974	283,594	294,606	103.9%
	看護師	円	47,282	48,021	51,679	107.6%
職員1人1日当たり患者数	医師 入院	人	5.0	4.7	4.7	100.0%
	医師 外来	人	6.8	6.6	6.5	98.5%
	看護師 入院	人	0.8	0.8	0.8	100.0%
	看護師 外来	人	1.1	1.1	1.1	100.0%

第2表 診療科別1日平均入院患者数の推移

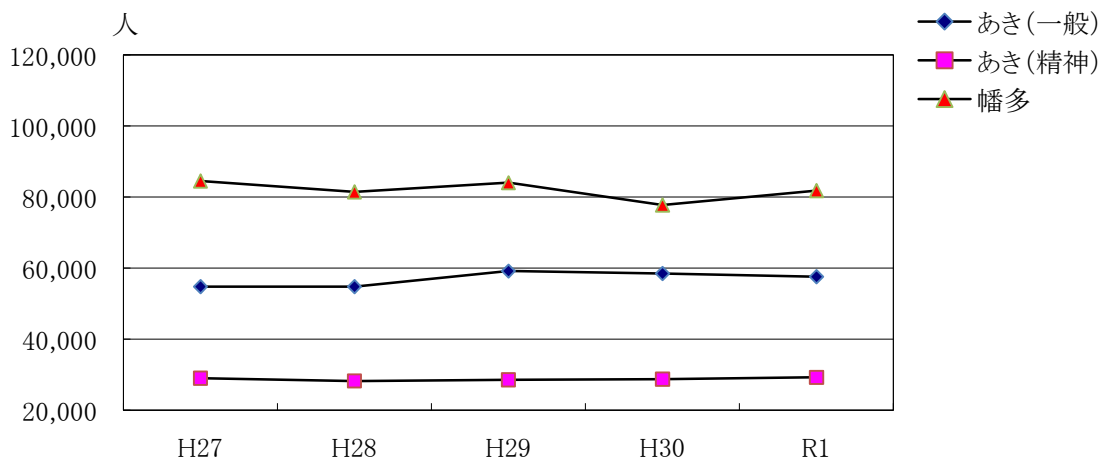
(単位:人)

		29年度	30年度	元年度	元年度－30年度
あき総合病院	内科	36.6	41.1	47.0	5.9
	神経内科	0.0	0.0	0.0	0.0
	呼吸器内科	9.8	7.7	3.3	△ 4.4
	消化器内科	2.0	1.3	0.6	△ 0.7
	循環器内科	21.5	18.7	15.9	△ 2.8
	小児科	2.5	2.4	2.3	△ 0.1
	外科	30.7	31.5	28.0	△ 3.5
	整形外科	38.7	35.8	40.3	4.5
	脳神経外科	10.2	12.0	10.4	△ 1.6
	心臓血管外科	0.0	0.0	0.0	0.0
	皮膚科	0.1	0.1	0.1	0.0
	泌尿器科	1.1	1.0	0.5	△ 0.5
	産婦人科	5.6	4.7	4.2	△ 0.5
	眼科	1.8	1.7	1.7	0.0
	耳鼻咽喉科	1.3	1.4	1.6	0.2
	リハビリテーション科	0.0	0.0	0.0	0.0
	放射線科	0.0	0.0	0.0	0.0
	麻酔科	0.0	0.0	0.0	0.0
	形成外科	0.2	0.9	1.3	0.4
	小計	162.1	160.3	157.3	△ 3.0
精神科	78.3	78.9	80.0	1.1	
計	240.5	239.1	237.3	△ 1.8	
幡多けんみん病院	内科	26.3	30.0	36.1	6.1
	精神科	0.0	0.0	0.0	0.0
	神経内科	0.0	0.0	0.0	0.0
	呼吸器内科	0.0	0.0	0.0	0.0
	消化器内科	28.2	23.8	26.0	2.2
	循環器内科	18.0	16.4	21.5	5.1
	小児科	14.4	14.5	14.5	0.0
	外科	32.6	29.6	25.6	△ 4.0
	整形外科	45.0	44.5	45.2	0.7
	脳神経外科	29.7	26.4	28.5	2.1
	皮膚科	1.8	1.9	2.7	0.8
	泌尿器科	8.5	5.8	4.7	△ 1.1
	産婦人科	19.0	14.8	16.4	1.6
	眼科	0.0	0.0	0.0	0.0
	耳鼻咽喉科	3.9	2.5	1.6	△ 0.9
	リハビリテーション科	0.0	0.0	0.0	0.0
	放射線科	0.0	0.1	0.1	0.0
麻酔科	2.8	2.7	0.8	△ 1.9	
計	230.2	213.0	223.6	10.6	
合計	内科	63.0	71.1	83.1	12.0
	精神科	78.3	78.9	80.0	1.1
	神経内科	0.0	0.0	0.0	0.0
	呼吸器内科	9.8	7.7	3.3	△ 4.4
	消化器内科	30.2	25.2	26.6	1.4
	循環器内科	39.6	35.1	37.4	2.3
	小児科	16.9	16.9	16.8	△ 0.1
	外科	63.3	61.0	53.6	△ 7.4
	整形外科	83.7	80.2	85.5	5.3
	脳神経外科	39.9	38.5	38.9	0.4
	心臓血管外科	0.0	0.0	0.0	0.0
	皮膚科	1.9	2.0	2.8	0.8
	泌尿器科	9.6	6.8	5.2	△ 1.6
	産婦人科	24.5	19.5	20.6	1.1
	眼科	1.8	1.7	1.7	0.0
	耳鼻咽喉科	5.2	3.9	3.2	△ 0.7
	リハビリテーション科	0.0	0.0	0.0	0.0
	放射線科	0.0	0.1	0.1	0.0
	麻酔科	2.8	2.7	0.8	△ 1.9
	形成外科	0.2	0.9	1.3	0.4
計	470.7	452.1	460.8	8.7	

※ 端数処理の関係で計が一致しない場合がある。

## 入院

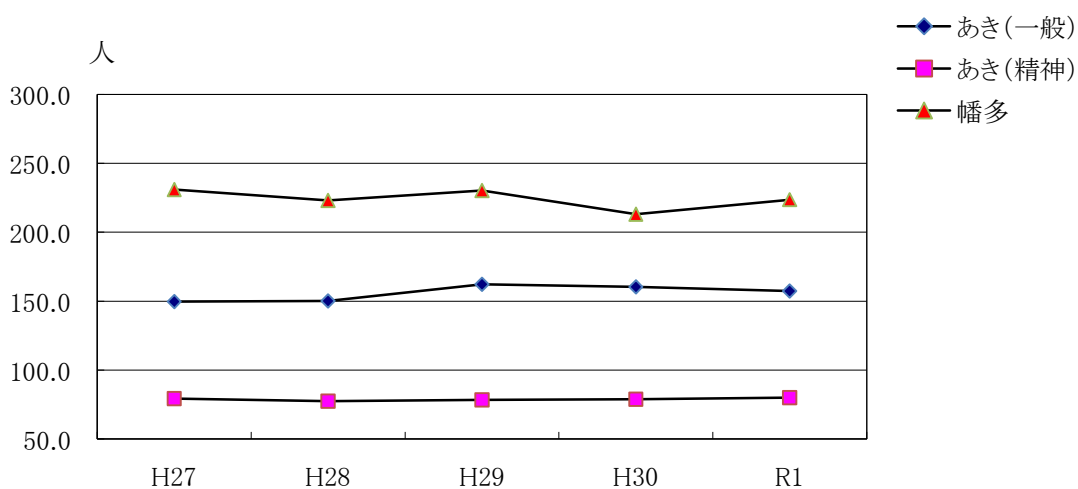
### 延入院患者数の推移



(単位:人)

	H27	H28	H29	H30	R1
あき(一般)	54,773	54,819	59,173	58,504	57,562
あき(精神)	29,044	28,267	28,595	28,781	29,272
幡多	84,514	81,432	84,038	77,736	81,835
合計	168,331	164,518	171,806	165,021	168,669

### 1日平均入院患者数の推移

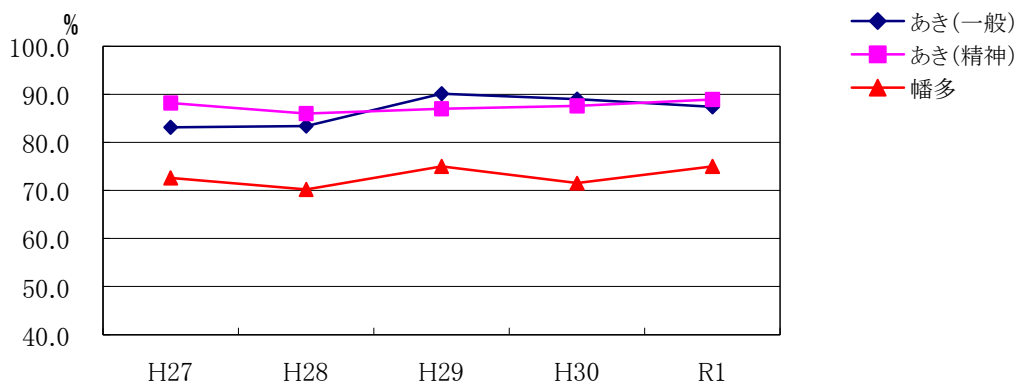


(単位:人)

	H27	H28	H29	H30	R1
あき(一般)	149.7	150.2	162.1	160.3	157.3
あき(精神)	79.4	77.4	78.3	78.9	80.0
幡多	230.9	223.1	230.2	213.0	223.6
合計	459.9	450.7	470.7	452.1	460.8

※1日平均入院患者数 =  $\frac{\text{延入院患者数}}{365 \text{日}(366 \text{日})}$

## 病床利用率の推移

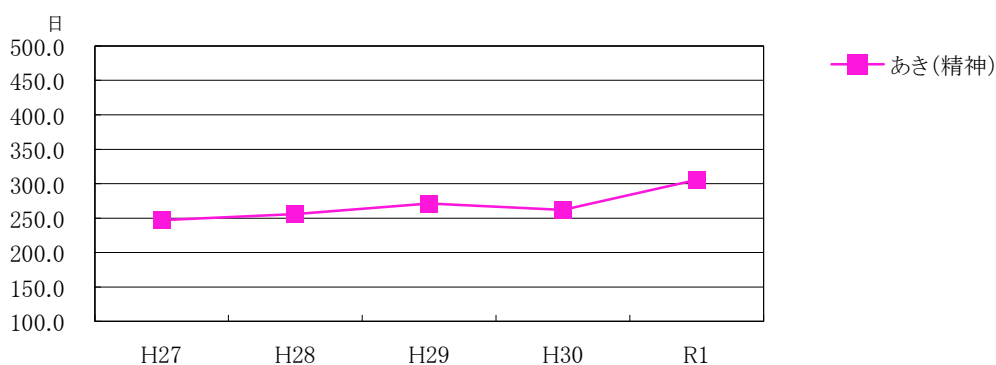
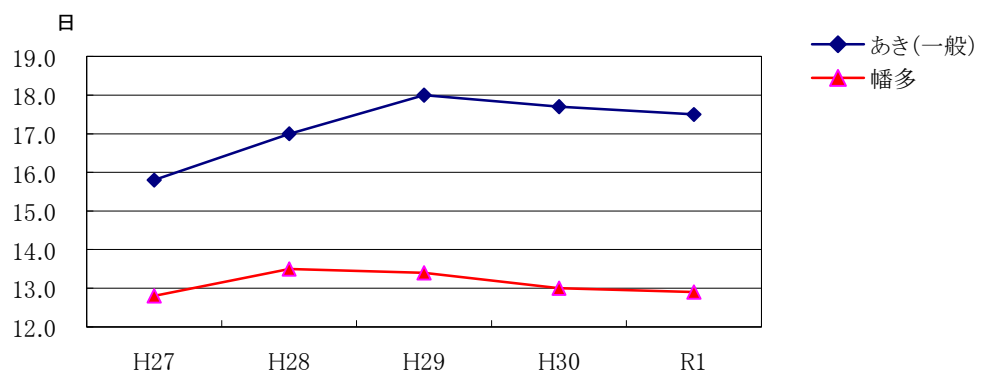


(単位:%)

	H27	H28	H29	H30	R1
あき(一般)	83.1	83.4	90.1	89.0	87.4
あき(精神)	88.2	86.0	87.0	87.6	88.9
幡多	72.6	70.2	75.0	71.5	75.0

$$\text{※病床利用率} = \frac{\text{入院延患者数}}{\text{稼働病床延数}} \times 100$$

## 平均在院日数の推移



(単位:日)

	H27	H28	H29	H30	R1
あき(一般)	15.8	17.0	18.0	17.7	17.5
あき(精神)	247.2	256.0	271.3	261.8	305.5
幡多	12.8	13.5	13.4	13.0	12.9

$$\text{※平均在院日数} = \frac{\text{在院延患者数}}{(\text{新入院患者数} + \text{退院患者数}) \div 2}$$



第3表 診療科別1日平均外来患者数の推移

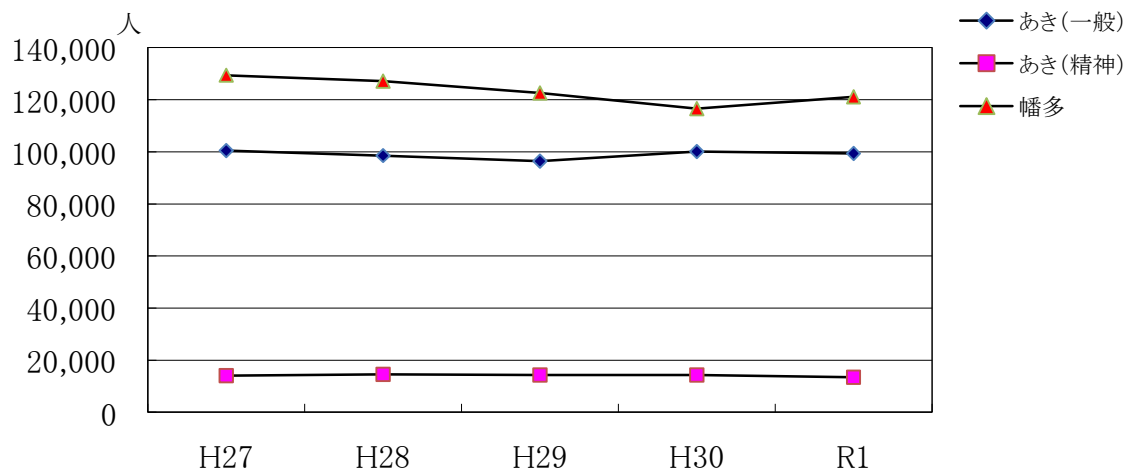
(単位:人)

		29年度	30年度	元年度	元年度-30年度
あき 総 合 病 院	内 科	68.4	65.6	71.0	5.4
	神 経 内 科	1.7	1.7	2.0	0.3
	呼 吸 器 内 科	11.0	11.3	10.3	△ 1.0
	消 化 器 内 科	19.1	18.7	17.9	△ 0.8
	循 環 器 内 科	29.7	32.5	32.6	0.1
	小 児 科	34.5	31.8	32.1	0.3
	外 科	25.3	23.9	23.0	△ 0.9
	整 形 外 科	59.5	70.2	68.9	△ 1.3
	脳 神 経 外 科	10.4	11.3	12.1	0.8
	心 臓 血 管 外 科	1.1	1.2	1.2	0.0
	皮 膚 科	32.0	32.0	28.9	△ 3.1
	泌 尿 器 科	28.7	31.2	29.5	△ 1.7
	産 婦 人 科	24.4	27.8	32.4	4.6
	眼 科	25.9	27.6	26.8	△ 0.8
	耳 鼻 咽 喉 科	20.8	20.5	20.8	0.3
	リハビリテーション科	0.0	0.0	0.0	0.0
	放 射 線 科	0.0	0.0	0.0	0.0
	麻 酔 科	0.0	0.0	0.0	0.0
	形 成 外 科	2.6	3.2	4.6	1.4
	小 計	395.2	410.3	414.0	3.7
精 神 科	58.5	58.7	56.0	△ 2.7	
計	453.7	469.0	470.0	1.0	
幡 多 け ん み ん 病 院	内 科	55.5	51.1	55.8	4.7
	精 神 科	0.0	0.0	0.0	0.0
	神 経 内 科	0.0	0.0	0.0	0.0
	呼 吸 器 内 科	0.0	0.0	0.0	0.0
	消 化 器 内 科	48.6	41.9	45.6	3.7
	循 環 器 内 科	30.0	29.7	31.7	2.0
	小 児 科	63.0	61.5	65.4	3.9
	外 科	35.7	35.5	37.1	1.6
	整 形 外 科	45.3	43.4	46.3	2.9
	脳 神 経 外 科	46.9	45.2	45.6	0.4
	皮 膚 科	34.8	31.2	37.6	6.4
	泌 尿 器 科	45.2	44.6	44.6	0.0
	産 婦 人 科	47.6	46.8	47.9	1.1
	眼 科	21.5	21.7	23.8	2.1
	耳 鼻 咽 喉 科	24.4	20.6	18.9	△ 1.7
リハビリテーション科	0.0	0.0	0.0	0.0	
放 射 線 科	2.7	3.5	3.5	0.0	
麻 酔 科	1.3	1.0	0.7	△ 0.3	
計	502.6	477.7	504.5	26.8	
合 計	内 科	123.9	116.7	126.8	10.1
	精 神 科	58.5	58.7	56.0	△ 2.7
	神 経 内 科	1.7	1.7	2.0	0.3
	呼 吸 器 内 科	11.0	11.3	10.3	△ 1.0
	消 化 器 内 科	67.7	60.6	63.5	2.9
	循 環 器 内 科	59.7	62.2	64.3	2.1
	小 児 科	97.5	93.4	97.5	4.1
	外 科	61.0	59.4	60.0	0.6
	整 形 外 科	104.9	113.6	115.2	1.6
	脳 神 経 外 科	57.4	56.5	57.6	1.1
	心 臓 血 管 外 科	1.1	1.2	1.2	0.0
	皮 膚 科	66.9	63.2	66.5	3.3
	泌 尿 器 科	73.8	75.8	74.2	△ 1.6
	産 婦 人 科	72.0	74.6	80.4	5.8
	眼 科	47.5	49.3	50.6	1.3
	耳 鼻 咽 喉 科	45.1	41.1	39.7	△ 1.4
	リハビリテーション科	0.0	0.0	0.0	0.0
放 射 線 科	2.7	3.5	3.5	0.0	
麻 酔 科	1.3	1.0	0.7	△ 0.3	
形 成 外 科	2.6	3.2	4.6	1.4	
計	956.3	946.8	974.5	27.7	

※ 端数処理の関係で計が一致しない場合がある。

## 外来

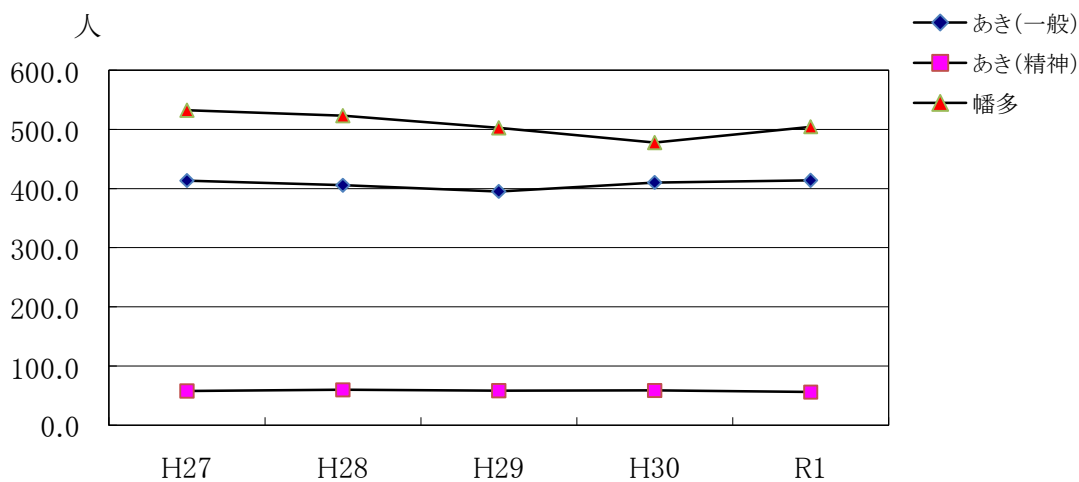
### 延外来患者数の推移



(単位:人)

	H27	H28	H29	H30	R1
あき(一般)	100,500	98,546	96,429	100,109	99,363
あき(精神)	14,055	14,526	14,275	14,331	13,430
幡多	129,409	127,111	122,627	116,567	121,086
合計	243,964	240,183	233,331	231,007	233,879

### 1日平均外来患者数の推移



(単位:人)

	H27	H28	H29	H30	R1
あき(一般)	413.6	405.5	395.2	410.3	414.0
あき(精神)	57.8	59.8	58.5	58.7	56.0
幡多	532.5	523.1	502.6	477.7	504.5
合計	1,004.0	988.4	956.3	946.8	974.5

$$\text{※1日平均外来患者数} = \frac{\text{延外来患者数}}{\text{診療日数}}$$

第4表 医療費負担別入院患者数（元年度）

（単位：人、％）

		あき総合病院	幡多けんみん病院	合 計	前年度
社 会 保 険	患者数	4,839	21,891	26,730	34,426
	構成率	5.6	26.9	15.9	20.9
国民健康保険	患者数	28,812	15,962	44,774	38,860
	構成率	33.2	19.5	26.5	23.5
生活保護法	患者数	9,933	4,148	14,081	14,642
	構成率	11.4	5.1	8.4	8.9
高齢者医療 確保法	患者数	42,012	38,321	80,333	75,287
	構成率	48.4	46.8	47.6	45.6
感 染 症	患者数	0	0	0	0
	構成率	0	0	0	0
自 費	患者数	1,238	1,513	2,751	1,806
	構成率	1.4	1.8	1.6	1.1
合 計	患者数	86,834	81,835	168,669	165,021
	構成率	100.0	100.0	100.0	100.0

（注） 1. 社会保険には、精神保健福祉法等のその他諸法適用患者を含む。

2. 高齢者医療確保法は、単独併用を問わず集計している。

第5表 医療費負担別外来患者数（元年度）

（単位：人、％）

		あき総合病院	幡多けんみん病院	合 計	前年度
社 会 保 険	患者数	30,610	46,930	77,540	78,245
	構成率	27.1	38.8	33.2	33.9
国民健康保険	患者数	34,967	32,312	67,279	65,825
	構成率	31.0	26.7	28.8	28.5
生活保護法	患者数	5,881	3,273	9,154	8,520
	構成率	5.2	2.7	3.9	3.7
高齢者医療 確保法	患者数	40,318	33,918	74,236	72,667
	構成率	35.8	28.0	31.7	31.4
自 費	患者数	1,017	4,653	5,670	5,750
	構成率	0.9	3.8	2.4	2.5
合 計	患者数	112,793	121,086	233,879	231,007
	構成率	100.0	100.0	100.0	100.0

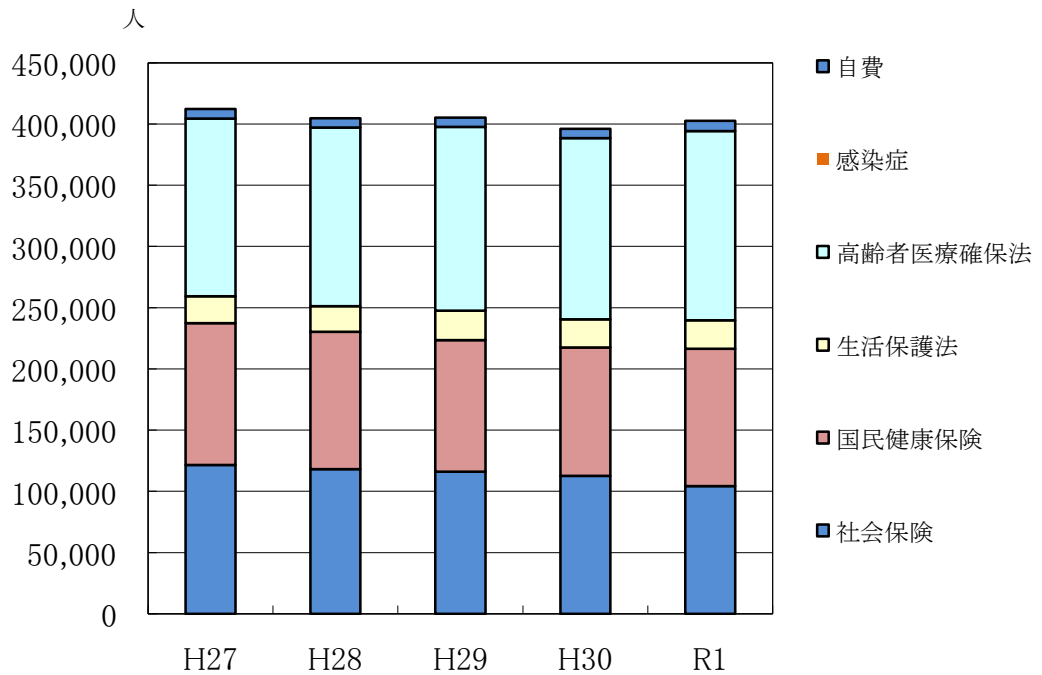
（注） 1. 社会保険には、精神保健福祉法等のその他諸法適用患者を含む。

2. 高齢者医療確保法は、単独併用を問わず集計している。

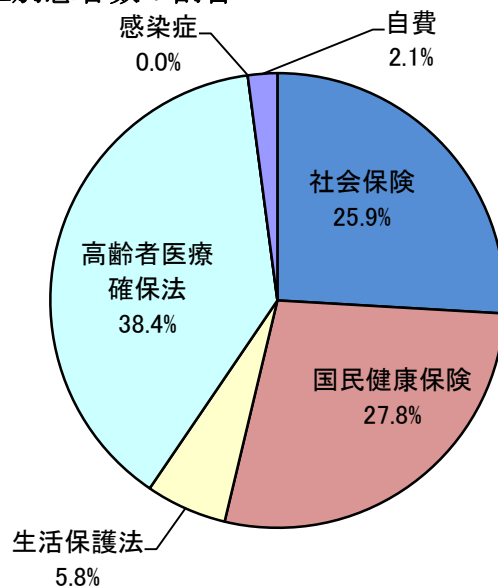
## 医療費負担別患者数推移

(単位:人)

	H27	H28	H29	H30	R1
社会保険	121,619	118,116	116,031	112,671	104,270
国民健康保険	115,808	112,186	107,334	104,685	112,053
生活保護法	21,911	20,811	24,049	23,162	23,235
高齢者医療確保法	144,993	145,912	150,148	147,954	154,569
感染症	0	0	0	0	0
自費	7,964	7,676	7,575	7,556	8,421
計	412,295	404,701	405,137	396,028	402,548



## R1医療費負担別患者数の割合



第6表 医療費負担別入院調定額(元年度)

(単位:円、%)

		あき総合病院	幡多けんみん病院	合 計
社 会 保 険	調定額	264,355,778	934,407,872	1,198,763,650
	構成率	8.9	20.3	15.8
国 民 健 康 保 険	調定額	645,555,965	1,038,692,013	1,684,247,978
	構成率	21.6	22.5	22.2
生 活 保 護 法	調定額	261,272,284	229,852,443	491,124,727
	構成率	8.8	5.0	6.5
高 齢 者 医 療 確 保 法	調定額	1,593,122,066	2,107,624,358	3,700,746,424
	構成率	53.3	45.8	48.7
自 費	調定額	222,100,774	295,539,558	517,640,332
	構成率	7.4	6.4	6.8
合 計	調定額	2,986,406,867	4,606,116,244	7,592,523,111
	構成率	100.0	100.0	100.0

- (注) 1. 自費には保険等の一部負担金を含む。  
 2. 社会保険には、健保、船員、日雇、共済、自衛隊等の保険及び精神保健福祉法等のその他諸法適用患者を含む。

第7表 医療費負担別外来調定額(元年度)

(単位:円、%)

		あき総合病院	幡多けんみん病院	合 計
社 会 保 険	調定額	202,437,265	474,730,943	677,168,208
	構成率	16.5	27.1	22.7
国 民 健 康 保 険	調定額	303,108,964	470,956,140	774,065,104
	構成率	24.7	26.9	26.0
生 活 保 護 法	調定額	76,302,022	49,856,899	126,158,921
	構成率	6.2	2.8	4.2
高 齢 者 医 療 確 保 法	調定額	485,910,111	507,722,211	993,632,322
	構成率	39.6	28.9	33.3
自 費	調定額	159,831,577	250,603,065	410,434,642
	構成率	13.0	14.3	13.8
合 計	調定額	1,227,589,939	1,753,869,258	2,981,459,197
	構成率	100.0	100.0	100.0

- (注) 1. 自費には保険等の一部負担金を含む。  
 2. 社会保険には、健保、船員、日雇、共済、自衛隊等の保険及び精神保健福祉法等のその他諸法適用患者を含む。

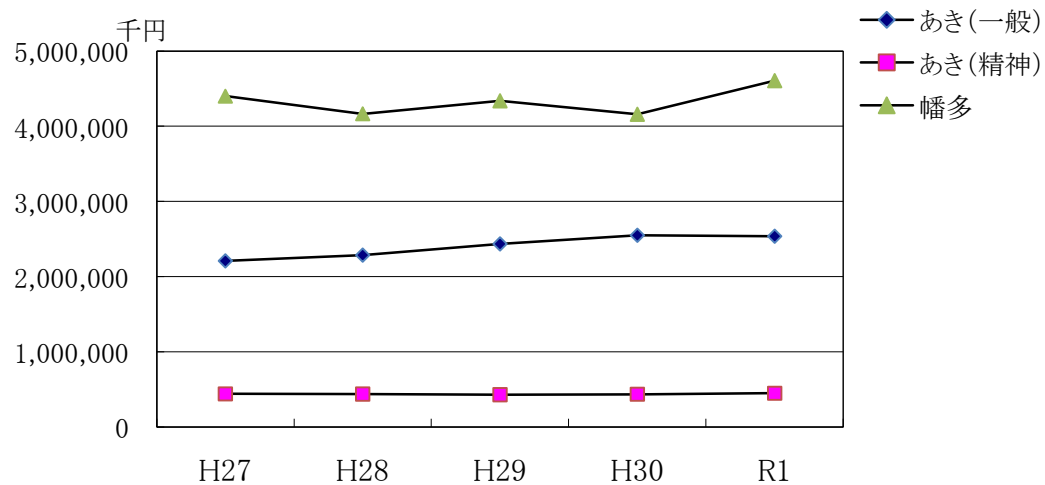
第8表 診療科別調定額・診療単価

(単位:円)

病院	区分 科別	調 定 額			患者1人1日当たり診療単価			
		入 院	外 来	合 計	入 院		外 来	
					元年度	30年度	元年度	30年度
あ き 総 合 病 院	内 科	664,164,385	279,372,106	943,536,491	38,619	38,638	16,390	16,386
	神 経 内 科	0	6,338,807	6,338,807	-	-	13,317	15,505
	呼 吸 器 内 科	47,735,771	65,224,592	112,960,363	40,013	38,773	26,385	19,010
	消 化 器 内 科	8,144,804	68,573,153	76,717,957	36,199	38,675	15,988	15,830
	循 環 器 内 科	357,995,358	90,010,040	448,005,398	61,543	64,276	11,500	11,614
	小 児 科	28,417,072	36,429,753	64,846,825	33,590	33,620	4,732	5,145
	外 科	442,080,379	160,536,947	602,617,326	43,100	40,870	29,114	24,646
	整 形 外 科	623,759,583	134,344,180	758,103,763	42,292	42,102	8,125	8,243
	脳 神 経 外 科	182,929,625	37,480,622	220,410,247	47,963	42,246	12,951	14,678
	心 臓 血 管 外 科	0	2,563,846	2,563,846	-	-	8,964	8,477
	皮 膚 科	1,780,490	17,987,929	19,768,419	35,610	39,704	2,596	2,641
	泌 尿 器 科	6,895,014	115,515,484	122,410,498	41,288	46,118	16,309	16,269
	産 婦 人 科	87,769,181	37,059,841	124,829,022	56,809	50,067	4,762	4,462
	眼 科	38,739,752	36,164,471	74,904,223	63,717	48,216	5,618	5,431
	耳 鼻 咽 喉 科	24,850,863	33,901,374	58,752,237	41,487	40,079	6,783	6,569
	リハビリテーション科	0	0	0	-	-	-	-
	放 射 線 科	0	0	0	-	-	-	-
	麻 酔 科	0	0	0	-	-	-	-
	形 成 外 科	22,885,966	8,917,120	31,803,086	46,328	42,555	8,136	8,816
小 計	2,538,148,243	1,130,420,265	3,668,568,508	44,094	43,558	11,377	11,022	
精 神 科	448,258,624	97,169,674	545,428,298	15,314	15,117	7,235	7,368	
計	2,986,406,867	1,227,589,939	4,213,996,806	34,392	34,180	10,884	10,565	
幡 多 け ん み ん 病 院	内 科	550,882,867	216,853,159	767,736,026	41,686	39,185	16,187	13,403
	精 神 科	0	0	0	-	-	-	-
	神 経 内 科	0	0	0	-	-	-	-
	呼 吸 器 内 科	0	0	0	-	-	-	-
	消 化 器 内 科	486,369,375	329,518,291	815,887,666	51,084	48,977	30,085	29,329
	循 環 器 内 科	595,581,274	96,399,561	691,980,835	75,832	79,911	12,682	12,468
	小 児 科	243,649,851	127,010,526	370,660,377	45,859	44,725	8,093	8,269
	外 科	678,592,685	353,993,679	1,032,586,364	72,530	65,039	39,797	37,197
	整 形 外 科	931,846,435	118,428,221	1,050,274,656	56,387	53,630	10,667	10,115
	脳 神 経 外 科	595,275,681	113,290,503	708,566,184	57,090	49,791	10,356	10,514
	皮 膚 科	45,604,544	56,359,908	101,964,452	46,112	38,525	6,241	4,190
	泌 尿 器 科	86,800,187	134,957,092	221,757,279	50,174	46,771	12,596	12,856
	産 婦 人 科	345,124,898	91,394,418	436,519,316	57,636	57,985	7,943	7,418
	眼 科	0	70,742,124	70,742,124	-	-	12,376	11,076
	耳 鼻 咽 喉 科	33,838,425	28,759,814	62,598,239	57,353	57,577	6,356	6,594
	リハビリテーション科	0	0	0	-	-	-	-
	放 射 線 科	1,308,239	15,710,631	17,018,870	40,882	51,066	18,570	17,848
麻 酔 科	11,241,783	451,331	11,693,114	38,237	45,073	2,703	7,014	
計	4,606,116,244	1,753,869,258	6,359,985,502	56,285	53,526	14,484	13,658	
合 計	内 科	1,215,047,252	496,225,265	1,711,272,517	39,952	38,869	16,301	15,079
	精 神 科	448,258,624	97,169,674	545,428,298	15,314	15,117	7,235	7,368
	神 経 内 科	0	6,338,807	6,338,807	-	-	13,317	15,505
	呼 吸 器 内 科	47,735,771	65,224,592	112,960,363	40,013	38,773	26,385	19,010
	消 化 器 内 科	494,514,179	398,091,444	892,605,623	50,740	48,426	26,118	25,172
	循 環 器 内 科	953,576,632	186,409,601	1,139,986,233	69,752	71,591	12,083	12,022
	小 児 科	272,066,923	163,440,279	435,507,202	44,174	43,137	6,987	7,204
	外 科	1,120,673,064	514,530,626	1,635,203,690	57,139	52,581	35,709	32,154
	整 形 外 科	1,555,606,018	252,772,401	1,808,378,419	49,740	48,488	9,146	8,958
	脳 神 経 外 科	778,205,306	150,771,125	928,976,431	54,645	47,432	10,899	11,345
	心 臓 血 管 外 科	0	2,563,846	2,563,846	-	-	8,964	8,477
	皮 膚 科	47,385,034	74,347,837	121,732,871	45,606	38,557	4,658	3,406
	泌 尿 器 科	93,695,201	250,472,576	344,167,777	49,391	46,673	14,074	14,261
	産 婦 人 科	432,894,079	128,454,259	561,348,338	57,466	56,085	6,660	6,315
	眼 科	38,739,752	106,906,595	145,646,347	63,717	48,216	8,797	7,918
	耳 鼻 咽 喉 科	58,689,288	62,661,188	121,350,476	49,360	51,242	6,580	6,581
	リハビリテーション科	0	0	0	-	-	-	-
	放 射 線 科	1,308,239	15,710,631	17,018,870	40,882	51,066	18,570	17,848
	麻 酔 科	11,241,783	451,331	11,693,114	38,237	45,073	2,703	7,014
形 成 外 科	22,885,966	8,917,120	31,803,086	46,328	42,555	8,136	8,816	
計	7,592,523,111	2,981,459,197	10,573,982,308	45,014	43,293	12,748	12,125	

## 収益の推移

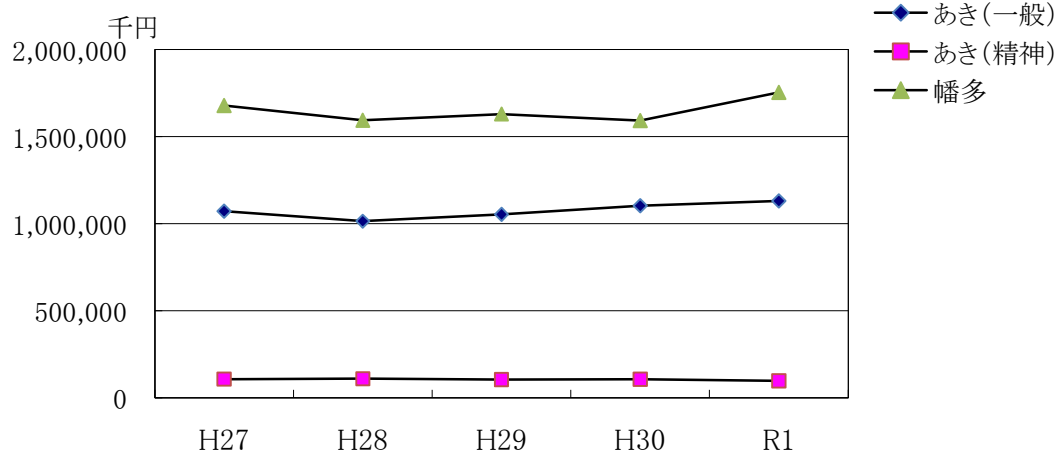
### 入院収益



(単位:千円)

	H27	H28	H29	H30	R1
あき(一般)	2,208,088	2,284,439	2,433,336	2,548,335	2,538,148
あき(精神)	439,734	436,824	428,989	435,075	448,259
幡多	4,400,915	4,165,769	4,337,802	4,160,864	4,606,116

### 外来収益

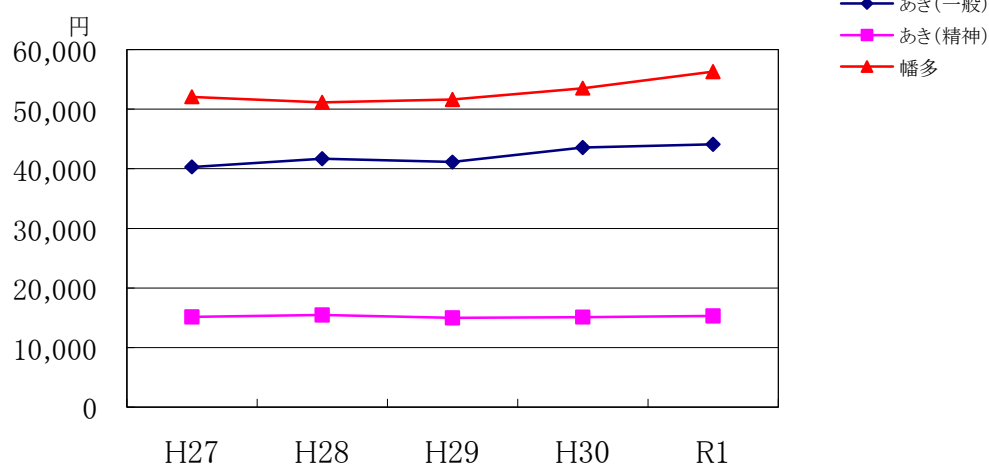


(単位:千円)

	H27	H28	H29	H30	R1
あき(一般)	1,071,900	1,014,026	1,053,619	1,103,420	1,130,420
あき(精神)	106,656	108,882	104,633	105,585	97,170
幡多	1,678,308	1,593,980	1,629,764	1,592,070	1,753,869

## 診療単価の推移

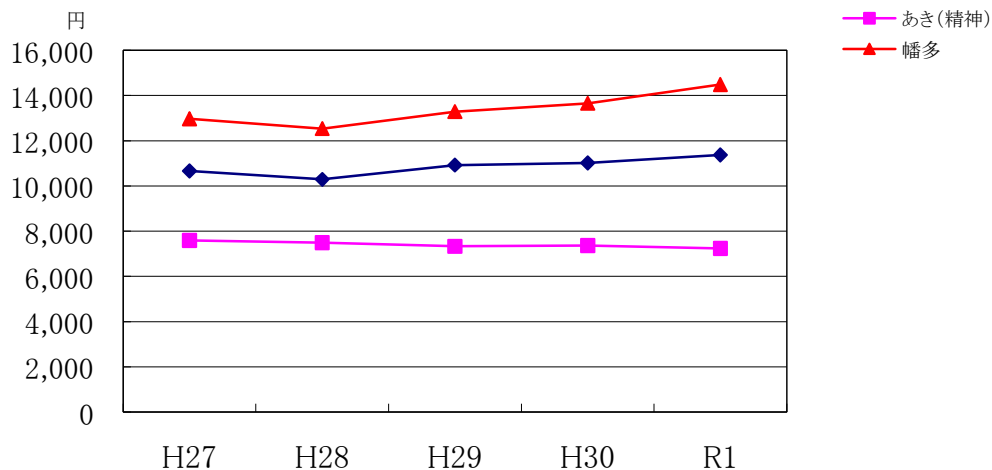
### 入院



(単位:円)

	H27	H28	H29	H30	R1
あき(一般)	40,313	41,672	41,122	43,558	44,094
あき(精神)	15,140	15,453	15,002	15,117	15,314
幡多	52,073	51,156	51,617	53,526	56,285

### 外来



(単位:円)

	H27	H28	H29	H30	R1
あき(一般)	10,666	10,290	10,926	11,022	11,377
あき(精神)	7,588	7,496	7,330	7,368	7,235
幡多	12,969	12,540	13,290	13,658	14,484

$$\text{※診療単価} = \frac{\text{収益}}{\text{患者数}}$$



第9表 救急患者数（元年度）

（単位：人、％）

		救急車搬送				そ の 他		合 計		入 院 比 率
		時間内	時間外	小計	入院数	時間外	入院数	救急患者	入院数	
あ き 総 合 病 院	内 科	250	383	633	295	655	40	1,288	335	26.01
	精 神 科	6	18	24	3	10	1	34	4	11.76
	神 経 内 科	0	0	0	0	0	0	0	0	-
	呼 吸 器 内 科	20	42	62	22	32	4	94	26	27.66
	消 化 器 内 科	11	35	46	3	5	0	51	3	5.88
	循 環 器 内 科	59	128	187	124	530	22	717	146	20.36
	小 児 科	2	22	24	2	666	32	690	34	4.93
	外 科	87	156	243	97	194	19	437	116	26.54
	整 形 外 科	152	211	363	197	530	31	893	228	25.53
	脳 神 経 外 科	66	99	165	105	138	22	303	127	41.91
	心 臓 血 管 外 科	0	0	0	0	0	0	0	0	-
	皮 膚 科	1	5	6	0	47	0	53	0	0.00
	泌 尿 器 科	4	20	24	0	25	0	49	0	0.00
	産 婦 人 科	1	2	3	2	46	2	49	4	8.16
	眼 科	3	2	5	0	18	0	23	0	0.00
	耳 鼻 咽 喉 科	16	35	51	8	5	0	56	8	14.29
	形 成 外 科	1	0	1	0	0	0	1	0	0.00
	救 急 科	0	0	0	0	49	0	49	0	0.00
	麻 酔 科	0	0	0	0	0	0	0	0	-
計	679	1,158	1,837	858	2,950	173	4,787	1,031	21.54	
幡 多 け ん み ん 病 院	内 科	145	319	464	268	1,425	83	1,889	351	18.58
	精 神 科	0	0	0	0	0	0	0	0	-
	神 経 内 科	0	0	0	0	0	0	0	0	-
	呼 吸 器 内 科	0	0	0	0	0	0	0	0	-
	消 化 器 内 科	95	221	316	180	1,097	140	1,413	320	22.65
	循 環 器 内 科	110	265	375	178	345	33	720	211	29.31
	小 児 科	24	62	86	24	3,809	181	3,895	205	5.26
	外 科	45	120	165	96	482	47	647	143	22.10
	整 形 外 科	178	419	597	407	1,028	83	1,625	490	30.15
	脳 神 経 外 科	166	400	566	326	447	52	1,013	378	37.31
	皮 膚 科	2	16	18	5	493	4	511	9	1.76
	泌 尿 器 科	3	27	30	12	197	7	227	19	8.37
	産 婦 人 科	5	7	12	8	417	151	429	159	37.06
	眼 科	0	4	4	0	48	0	52	0	0.00
	耳 鼻 咽 喉 科	18	50	68	16	228	5	296	21	7.09
	リハビリテーション科	0	0	0	0	0	0	0	0	-
放 射 線 科	0	0	0	0	19	0	19	0	0.00	
麻 酔 科	2	3	5	2	3	1	8	3	37.50	
計	793	1,913	2,706	1,522	10,038	787	12,744	2,309	18.12	
合 計	1,472	3,071	4,543	2,380	12,988	960	17,531	3,340	19.05	

第10表 給食状況

(単位:食、%)

		あき総合病院	幡多けんみん病院	合計	前年度
患者食数	一般食	87,898	116,825	204,723	208,696
	特別食	120,180	76,928	197,108	202,631
	計	208,078	193,753	401,831	411,327
	給食率(%)	79.9	78.9	79.4	83.1
	特食率(%)	57.8	39.7	49.1	49.3
その他食		3,901	5,591	9,492	10,311
合 計		211,979	199,344	411,323	421,638

(注) 1. 給食率(%) = 患者食数 ÷ (入院患者数 × 3) × 100

2. 特食率(%) = 特別食 ÷ 患者食数 × 100

3. 外来デイケア食及び外来透析食は含まない。

第11表 リハビリテーション件数

(単位:件)

		あき総合病院	幡多けんみん病院	合計	前年度
リハビリ テーション	脳血管疾患等	22,117	23,008	45,125	42,167
	運 動 器	22,310	11,794	34,104	33,981
	呼 吸 器	7,011	1,744	8,755	10,586
	心大血管疾患	5,408	2,729	8,137	6,621
	がんリハビリテーション	1,654	1,927	3,581	4,441
	小 計	58,500	41,202	99,702	97,796
電 気 療 法	低 周 波	2,801	0	2,801	2,983
	極 超 短 波	0	0	0	0
温 熱 療 法	ホットパック	11,616	0	11,616	12,269
	パラフィン浴	0	0	0	0
	ヒ ー ラ ー	0	0	0	0
水治療	バイブラバス	61	0	61	189
牽 引 総 数		55	0	55	50
精神科作業療法		9,792	0	9,792	9,982
合 計		82,825	41,202	124,027	123,269

第12表 内視鏡検査件数

(単位:件)

		あき総合病院	幡多けんみん病院	合計	前年度
胃・十二指腸		699	1,853	2,552	2,379
気 管 支		18	0	18	10
大 腸		495	1,246	1,741	1,524
E R C P		0	270	270	202
そ の 他		0	0	0	0
合 計		1,212	3,369	4,581	4,115

第13表の1 放射線件数(診断部門)(元年度)

検査項目・部位		あき総合病院		幡多けんみん病院		合 計	
		部位別件数	曝射回数	部位別件数	曝射回数	部位別件数	曝射回数
診断部門	単純撮影	32,937	33,934	26,951	51,219	59,888	85,153
	造影撮影	315	764	711	2,618	1,026	3,382
	C T	10,205	1,020,500	15,250	722,821	25,455	1,743,321
	M R I	2,819	281,900	7,741	387,202	10,560	669,102
	小 計	46,276	1,337,098	50,653	1,163,860	96,929	2,500,958
	断層撮影	0	0	0	0	0	0
	ポータブル(再掲)	3,806	3,598	5,952	6,529	9,758	10,127
	透視のみ	105	197	0	0	105	197
	その他	0	0	0	0	0	0
合 計		46,381	1,337,295	50,653	1,163,860	97,034	2,501,155

第13表の2 放射線件数(治療及び核医学部門)(元年度)

治療項目		幡多けんみん病院		合 計		
		部位別件数	曝射回数	部位別件数	曝射回数	
治療部門	放射線発生装置	1,348	2,350	1,348	2,350	
	放射線照射装置	0	0	0	0	
	体外衝撃波結石破碎装置	5	0	5	0	
	小 計	1,353	2,350	1,353	2,350	
	治療計画	放射線治療管理料	0	0	0	0
		リニアックグラフィー	76	76	76	76
		シミュレーター	76	0	76	0
		線量分布計算	0	0	0	0
合 計		1,505	2,426	1,505	2,426	

検査項目		幡多けんみん病院		合 計		
		部位別件数	画像数	部位別件数	画像数	
核医学部門	インビボ	シンチグラム	127	594	127	594
		全身スキャン	74	144	74	144
		S P E C T	140	268	140	268
		COMPUTER処理	105	210	105	210
		体外計測試料計測	0	0	0	0
合 計		446	1,216	446	1,216	

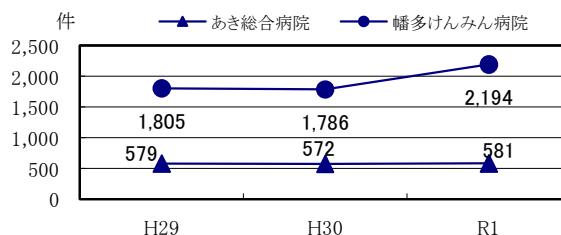
第13表の3 放射線件数(血管造影・IVR等)(元年度)

検査項目・検査手法		病院		合計	
		あき総合病院	幡多けんみん病院		
血管造影・IVR等	Vascular(血管系)		7	305	312
	non Vascular(非血管系)		0	56	56
	心臓血管カテーテル法	1 心臓カテーテル検査	571	428	999
		A左心カテーテル検査	553	286	839
		B右心カテーテル検査	18	142	160
	2 手術手技		156	189	345
	小 計		727	617	1,344
	単純撮影(件数には含まない)		49	142	191
	造影剤使用撮影(件数には含まない)		678	790	1,468
	デジタル加算(件数には含まない)		732	932	1,664
合 計		734	978	1,712	
検査項目・検査手法：骨塩定量(DEX法)		615	581	1,196	

第14表 外来化学療法算定件数 (単位:件)

	H29	H30	R1
あき総合病院	579	572	581
幡多けんみん病院	1,805	1,786	2,194
合計	2,384	2,358	2,775

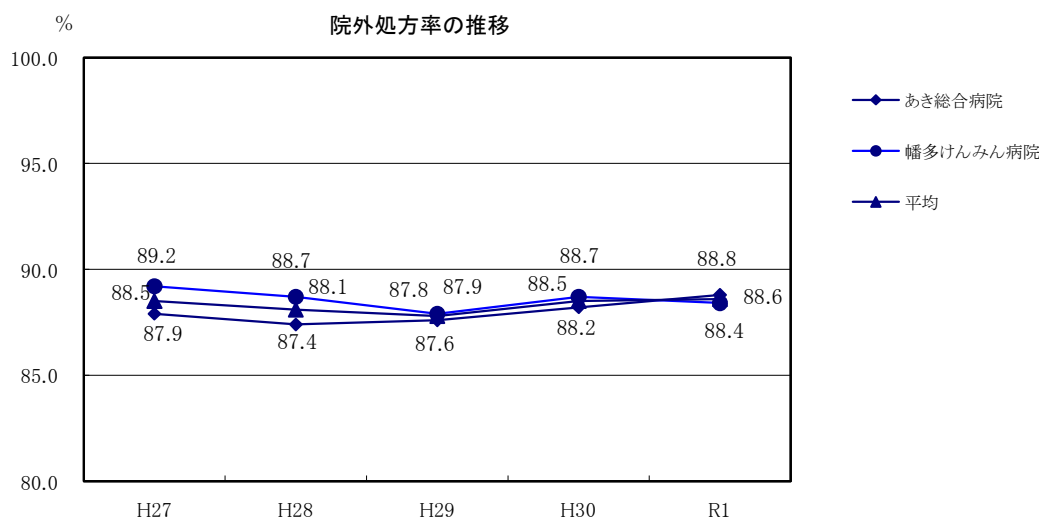
(注)平成28年度より外来化学療法加算の算定件数とした。



第15表 院外処方状況(元年度) (単位:枚、%)

		あき総合病院	幡多けんみん病院	合計	前年度
処方せん枚数	院内	8,524	8,550	17,074	17,068
	院外	67,489	65,455	132,944	130,767
1日平均処方せん枚数	院内	35.5	35.6	71.1	70.0
	院外	281.2	272.7	553.9	535.9
院外処方率(%)		88.8	88.4	88.6	88.5

(注) 1日平均延べ処方せん枚数は、処方せん枚数を当年度外来診療延べ日数(240日)で除したものである。



第16表 薬剤管理指導件数 (単位:人、件)

		あき総合病院		幡多けんみん病院		合計	
		H30	R1	H30	R1	H30	R1
指導患者数(実人数)		4,113	6,710	4,199	4,096	8,312	10,806
薬剤管理指導件数	430点換算	0	0	0	0	0	0
	380点換算	4,380	4,142	3,613	3,113	7,993	7,255
	325点換算	2,213	2,326	2,979	2,473	5,192	4,799
	うち麻薬指導件数	145	143	231	276	376	419
	算定対象外	2,613	2,657	1,022	1,098	3,635	3,755
	合計	9,206	9,125	7,614	6,684	16,820	15,809
指導料算定件数		6,593	6,468	6,592	5,586	13,185	12,054

第17表 栄養指導件数(元年度)

(単位:件、人)

		あき総合病院		幡多けんみん病院		合計	
		個人指導	集団指導	個人指導	集団指導	個人指導	集団指導
入院	指導件数	843	49	645	0	1,488	49
	指導患者数	843	134	645	0	1,488	134
外来	指導件数	256	5	241	6	497	11
	指導患者数	256	21	241	66	497	87
合計	指導件数	1,099	54	886	6	1,985	60
	指導患者数	1,099	155	886	66	1,985	221

第18表 手術・分べん・透析件数

(単位:件)

		あき総合病院			幡多けんみん病院			合計		
		H30	R1	増減	H30	R1	増減	H30	R1	増減
診療科別手術件数	内科	0	0	0	2	3	1	2	3	1
	精神科	0	0	0	0	0	0	0	0	0
	神経内科	0	0	0	0	0	0	0	0	0
	呼吸器内科	0	0	0	0	0	0	0	0	0
	消化器内科	0	0	0	19	12	△ 7	19	12	△ 7
	循環器内科	0	0	0	44	69	25	44	69	25
	小児科	0	0	0	0	1	1	0	1	1
	外科	201	172	△ 29	464	473	9	665	645	△ 20
	形成外科	93	125	32	0	0	0	93	125	32
	整形外科	326	358	32	652	663	11	978	1,021	43
	脳神経外科	28	22	△ 6	85	89	4	113	111	△ 2
	心臓血管外科	0	0	0	0	0	0	0	0	0
	皮膚科	0	0	0	27	61	34	27	61	34
	泌尿器科	14	9	△ 5	120	88	△ 32	134	97	△ 37
	産婦人科	40	54	14	217	230	13	257	284	27
	眼科	129	187	58	95	132	37	224	319	95
	耳鼻咽喉科	16	24	8	63	56	△ 7	79	80	1
	リハビリテーション科	0	0	0	0	0	0	0	0	0
	放射線科	0	0	0	0	0	0	0	0	0
麻酔科	0	0	0	0	0	0	0	0	0	
合計	847	951	104	1,788	1,877	89	2,635	2,828	193	
点数別件数	1,999点以下	59	86	27	47	66	19	106	152	46
	2,000～ 4,999	121	137	16	201	188	△ 13	322	325	3
	5,000～ 9,999	108	111	3	202	178	△ 24	310	289	△ 21
	10,000～14,999	200	246	46	281	326	45	481	572	91
	15,000～19,999	194	205	11	372	349	△ 23	566	554	△ 12
	20,000～29,999	103	98	△ 5	397	446	49	500	544	44
	30,000点以上	62	68	6	288	324	36	350	392	42
	合計	847	951	104	1,788	1,877	89	2,635	2,828	193
分べん件数	138	126	△ 12	365	381	16	503	507	4	
人工腎臓(透析)件数	2,840	2,769	△ 71	1,469	1,504	35	4,309	4,273	△ 36	

第19表 検査件数(元年度)

(単位:件)

検査項目		あき総合病院				幡多けんみん病院			
		院内実施			院外委託	院内実施			院外委託
		院内	院外受託	1日平均		院内	院外受託	1日平均	
検体検査	尿検査	29,475	0	122.8	0	40,952	0	170.6	0
	便	219	0	0.9	0	634	0	2.6	0
	その他	236	0	1.0	0	4,763	0	19.8	0
	血液	82,422	0	343.4	76	108,628	7	452.6	219
	生化学	692,440	0	2,885.2	9,087	720,606	204	3,003.4	5,641
	免疫血清	33,897	0	141.2	9,536	68,709	130	286.8	19,689
	微生物	16,964	0	70.7	0	22,896	0	95.4	388
	病理	1	0	0.0	2,484	8,045	1,758	40.8	0
	(病理・枚数)	0	0	0.0	3,155	17,079	4,254	88.9	0
小計	855,654	0	3,565.2	21,183	975,233	2,099	4,072.2	25,937	
生体検査	心電図	6,960	0	29.0	0	8,095	0	33.7	0
	呼吸機能	562	0	2.3	0	664	0	2.8	0
	脳波	100	0	0.4	0	270	0	1.1	0
	脈波	243	0	1.0	0	0	0	0.0	0
	心音図	0	0	0.0	0	0	0	0.0	0
	超音波	4,313	0	18.0	0	6,535	0	27.2	0
	ガス分析	2,256	0	9.4	0	0	0	0.0	0
	自律神経機能検査	0	0	0.0	0	0	0	0.0	0
	聴覚検査	856	0	3.6	0	1,042	0	4.3	0
	その他	1,395	0	5.8	0	2,349	0	9.8	0
小計	16,685	0	69.5	0	18,955	0	79.0	0	
検査件数合計		872,339	0	3,634.7	21,183	994,188	2,099	4,151.2	25,937

※ 端数処理の関係で計が一致しない場合がある。

検査項目		合 計			
		院内実施			院外委託
		院内	院外受託	1日平均	
検体検査	尿検査	70,427	0	293.4	0
	便	853	0	3.6	0
	その他	4,999	0	20.8	0
	血液	191,050	7	796.1	295
	生化学	1,413,046	204	5,888.5	14,728
	免疫血清	102,606	130	428.1	29,225
	微生物	39,860	0	166.1	388
	病理	8,046	1,758	40.9	2,484
	(病理・枚数)	17,079	4,254	88.9	3,155
小計	1,830,887	2,099	7,637.4	47,120	
生体検査	心電図	15,055	0	62.7	0
	呼吸機能	1,226	0	5.1	0
	脳波	370	0	1.5	0
	脈波	243	0	1.0	0
	心音図	0	0	0.0	0
	超音波	10,848	0	45.2	0
	ガス分析	2,256	0	9.4	0
	自律神経機能検査	0	0	0.0	0
	聴覚検査	1,898	0	7.9	0
	その他	3,744	0	15.6	0
小計	35,640	0	148.5	0	
検査件数合計		1,866,527	2,099	7,785.9	47,120

(注) 1日平均件数は、院内実施検査(院内・院外受託計)を、外来診療日数(240日)で除したものである。

第20表の1 医療用薬品使用効率(元年度)

(単位:円)

区分 病院	薬品使用効率				使用効率
	薬品費	診療収入(投薬料+注射料)			
		入院	外来	合計	
あき総合病院	391,539,938	59,204,219	225,037,139	284,241,358	72.6%
幡多けんみん病院	790,657,064	106,145,469	610,321,188	716,466,657	90.6%
合計	1,182,197,002	165,349,688	835,358,327	1,000,708,015	84.6%
前年度	1,075,573,801	142,042,213	800,674,150	942,716,363	87.6%

(注)診療収入(投薬料+注射料)は、入院料に包括されるものを除く。

第20表の2 医療用薬品使用額と収入額(元年度)

(単位:円)

区分 病院	患者1人1日当たり使用額と収入額			
	薬品費	診療収入(投薬料+注射料)		
		入院	外来	平均
あき総合病院	1,961	682	1,995	1,424
幡多けんみん病院	3,896	1,297	5,040	3,531
合計	2,937	980	3,572	2,486
前年度	2,716	861	3,466	2,380

(注)薬品費は内服薬、外用薬、注射薬のみとする。

第21表 薬品回転期間

(単位:千円)

病院	年度	28年度	29年度	30年度	元年度
	あき総合病院	購入総額(税抜)	409,056	429,003	427,812
年度末棚卸額		20,329	22,825	20,857	28,913
回転期間(日)		18.1	19.4	17.8	24.3
幡多けんみん病院	購入総額(税抜)	723,126	776,117	765,392	875,327
	年度末棚卸額	56,159	42,666	57,722	55,904
	回転期間(日)	28.3	20.1	27.5	23.4
合計	購入総額(税抜)	1,132,182	1,205,120	1,193,204	1,310,684
	年度末棚卸額	76,488	65,491	78,579	84,817
	回転期間(日)	24.7	19.8	24.0	23.7

$$\text{回転期間} = \frac{\text{棚卸額}}{\text{購入金額(決算・税抜き)}} \times 365$$

(元年度は366)

第22表 収益と要素別費用及び患者1人当たり収益費用額・費用構成・収益対比（元年度）

	あき総合病院				幡多けんみん病院			
	金額 (円)	患者1人 1日当たり	構成率 (%)	収益対比 (%)	金額 (円)	患者1人 1日当たり	構成率 (%)	収益対比 (%)
収益 (A)	6,065,987,564	30,387	100.0		8,411,810,907	41,454	100.0	
医業収益	4,295,506,064	21,518	70.8		6,540,763,987	32,233	77.8	
入院収益	2,986,406,867	34,392	49.2		4,606,116,244	56,285	54.8	
外来収益	1,227,589,939	10,884	20.2		1,753,869,258	14,484	20.9	
その他医業収益	81,509,258	408	1.4		180,778,485	891	2.1	
医業外収益	1,754,729,899	8,790	28.9		1,838,293,297	9,059	21.8	
受取利息配当金	1,469	0	0.0		2,606	0	0.0	
負担金補助金	1,380,396,000	6,915	22.7		1,328,921,000	6,549	15.8	
他会計負担金	1,371,154,000	6,869	22.6		1,317,163,000	6,491	15.7	
他会計補助金	9,242,000	46	0.1		11,758,000	58	0.1	
国庫補助金	16,114,000	81	0.3		22,738,600	112	0.2	
長期前受金戻入	321,709,731	1,612	5.3		469,392,900	2,313	5.6	
その他医業外収益	36,508,699	183	0.6		17,238,191	85	0.2	
特別利益	15,751,601	79	0.3		32,753,623	161	0.4	
費用 (B)	6,050,879,828	30,311	100.0	99.8	8,518,553,406	41,980	100.0	101.3
医業費用	5,711,098,509	28,609	94.4	94.2	8,049,061,596	39,666	94.5	95.7
給与費	3,276,954,861	16,415	54.1	54.0	4,231,886,313	20,855	49.7	50.3
給料	1,303,637,963	6,530	21.5	21.5	1,566,256,708	7,719	18.4	18.6
手当	976,234,932	4,890	16.1	16.1	1,429,935,364	7,047	16.8	17.0
賃金	140,684,497	705	2.3	2.3	168,164,577	829	2.0	2.0
報酬	35,380,425	177	0.6	0.6	59,542,600	293	0.7	0.7
法定福利費	459,565,237	2,302	7.6	7.6	572,782,489	2,823	6.7	6.8
退職給付費	151,580,134	759	2.5	2.5	180,766,330	891	2.1	2.2
賞与引当金繰入額	209,871,673	1,051	3.5	3.4	254,438,245	1,254	3.0	3.0
材料費	761,628,757	3,815	12.6	12.6	1,504,959,424	7,416	17.6	17.9
薬品費	424,079,939	2,124	7.0	7.0	863,895,583	4,257	10.1	10.3
診療材料費	334,245,626	1,674	5.5	5.5	638,897,698	3,149	7.5	7.6
給食材料費	27,542	0	0.0	0.0	182,668	2	0.0	0.0
医療消耗備品費	3,275,650	16	0.1	0.1	1,983,475	10	0.0	0.0
経費	1,170,739,584	5,865	19.4	19.3	1,571,656,455	7,745	18.5	18.7
厚生福利費	14,801,889	74	0.2	0.2	13,737,677	68	0.2	0.2
報償費	161,465,225	809	2.7	2.7	138,701,739	684	1.6	1.6
旅費交通費	5,482,796	27	0.1	0.1	15,131,623	75	0.2	0.2
職員被服費	3,729,187	19	0.1	0.1	6,103,307	30	0.1	0.1
消耗品費	22,988,651	115	0.4	0.4	62,981,102	310	0.7	0.7
消耗備品費	7,654,302	38	0.1	0.1	2,228,669	11	0.0	0.0
光熱水費	101,039,160	506	1.7	1.7	102,255,761	504	1.2	1.2
燃料費	7,768,177	39	0.1	0.1	30,564,963	151	0.4	0.4
食糧費	0	0	0.0	0.0	0	0	0.0	0.0
印刷製本費	1,453,670	7	0.0	0.0	2,734,306	13	0.0	0.0
修繕費	22,021,187	110	0.4	0.4	101,993,692	503	1.2	1.2
保険料	9,418,395	47	0.2	0.2	47,678,995	235	0.6	0.6
交際費	70,960	0	0.0	0.0	0	0	0.0	0.0
賃借料	39,354,385	197	0.7	0.6	68,744,024	339	0.8	0.8
通信運搬費	8,569,445	43	0.1	0.1	7,777,489	38	0.1	0.1
委託費	757,044,307	3,792	12.5	12.5	948,664,818	4,675	11.1	11.3
負担金諸会費	4,023,799	20	0.1	0.1	13,057,238	64	0.2	0.2
貸倒引当金繰入額	1,026,328	5	0.0	0.0	1,063,337	5	0.0	0.0
雑費	2,827,721	14	0.0	0.0	8,237,715	41	0.1	0.1
減価償却費	471,929,441	2,364	7.8	7.8	698,804,776	3,444	8.2	8.3
資産減耗費	4,813,261	24	0.1	0.1	12,836,551	63	0.2	0.2
研究研修費	25,032,605	125	0.4	0.4	28,918,077	143	0.3	0.3
医業外費用	307,607,404	1,541	5.1	5.1	425,895,444	2,099	5.0	5.1
支払利息及び企業債取扱諸費	98,702,784	494	1.6	1.6	146,158,772	720	1.7	1.8
長期前払消費税償却	32,840,342	165	0.6	0.6	18,414,023	91	0.2	0.2
雑損失	176,064,278	882	2.9	2.9	261,322,649	1,288	3.1	3.1
特別損失	32,173,915	161	0.5	0.5	43,596,366	215	0.5	0.5
差引 (A - B)	15,107,736	76			△ 106,742,499	△ 526		

※本局分を除く。

入院収益、給食材料費は入院延患者数で除し、外来収益は外来延患者数で除す。その他は入院延患者数+外来延患者数で除す。



	県立病院合計			
	金額 (円)	患者1人 1日当たり	構成率 (%)	収益対比 (%)
収益 (A)	14,477,798,471	35,965	100.0	
医業収益	10,836,270,051	26,919	74.9	
入院収益	7,592,523,111	45,014	52.5	
外来収益	2,981,459,197	12,748	20.6	
その他医業収益	262,287,743	652	1.8	
医業外収益	3,593,023,196	8,926	24.8	
受取利息配当金	4,075	0	0.0	
負担金補助金	2,709,317,000	6,730	18.7	
他会計負担金	2,688,317,000	6,678	18.6	
他会計補助金	21,000,000	52	0.1	
国庫補助金	38,852,600	97	0.3	
長期前受金戻入	791,102,631	1,965	5.4	
その他医業外収益	53,746,890	134	0.4	
特別利益	48,505,224	120	0.3	
費用 (B)	14,569,433,234	36,193	100.0	100.6
医業費用	13,760,160,105	34,183	94.5	95.0
給与費	7,508,841,174	18,653	51.6	51.9
給料	2,869,894,671	7,129	19.7	19.8
手当	2,406,170,296	5,977	16.5	16.6
賃金	308,849,074	767	2.1	2.2
報酬	94,923,025	236	0.7	0.7
法定福利費	1,032,347,726	2,565	7.1	7.1
退職給付費	332,346,464	826	2.3	2.3
賞与引当金繰入額	464,309,918	1,153	3.2	3.2
材料費	2,266,588,181	5,631	15.6	15.6
薬品費	1,287,975,522	3,200	8.9	8.9
診療材料費	973,143,324	2,417	6.7	6.7
給食材料費	210,210	1	0.0	0.0
医療消耗備品費	5,259,125	13	0.0	0.0
経費	2,742,396,039	6,813	18.8	18.9
厚生福利費	28,539,566	71	0.2	0.2
報償費	300,166,964	746	2.1	2.1
旅費交通費	20,614,419	51	0.1	0.1
職員被服費	9,832,494	24	0.1	0.1
消耗品費	85,969,753	214	0.6	0.6
消耗備品費	9,882,971	25	0.1	0.1
光熱水費	203,294,921	505	1.4	1.4
燃料費	38,333,140	95	0.3	0.3
食糧費	0	0	0.0	0.0
印刷製本費	4,187,976	10	0.0	0.0
修繕費	124,014,879	308	0.8	0.8
保険料	57,097,390	142	0.4	0.4
交際費	70,960	0	0.0	0.0
賃借料	108,098,409	269	0.7	0.7
通信運搬費	16,346,934	41	0.1	0.1
委託費	1,705,709,125	4,237	11.7	11.8
負担金諸会費	17,081,037	42	0.1	0.1
貸倒引当金繰入額	2,089,665	5	0.0	0.0
雑費	11,065,436	27	0.1	0.1
減価償却費	1,170,734,217	2,908	8.0	8.1
資産減耗費	17,649,812	44	0.1	0.1
研究研修費	53,950,682	134	0.4	0.4
医業外費用	733,502,848	1,822	5.0	5.1
支払利息及び企業債取扱諸費	244,861,556	608	1.7	1.7
長期前払消費税償却	51,254,365	127	0.3	0.4
雑損失	437,386,927	1,087	3.0	3.0
特別損失	75,770,281	188	0.5	0.5
差引 (A-B)	△ 91,634,763	△ 228		

※本局分を除く。

入院収益、給食材料費は入院延患者数で除し、外来収益は外来延患者数で除す。その他は入院延患者数+外来延患者数で除す。

第23表

## 公立病院改革プラン(第6期経営健全化計画)に対する実績額(元年度)

(単位:千円 ※千円未満四捨五入)

	あき総合病院			幡多けんみん病院			2病院計			
	計画額	実績額	率(%)	計画額	実績額	率(%)	計画額	実績額	率(%)	
医業収益	入院収益	2,865,144	2,986,407	104.2	4,486,717	4,606,116	102.7	7,351,862	7,592,523	103.3
	外来収益	1,172,856	1,227,590	104.7	1,632,283	1,753,869	107.4	2,805,138	2,981,459	106.3
	その他医業収益	233,000	250,188	107.4	315,000	345,110	109.6	548,000	595,299	108.6
	医業収益 計(A)	4,271,000	4,464,185	104.5	6,434,000	6,705,096	104.2	10,705,000	11,169,281	104.3
医業外収益	他会計負担金	1,122,605	1,202,475	107.1	1,119,738	1,152,831	103.0	2,242,343	2,355,306	105.0
	他会計補助金	1,577	9,242	586.0	15,216	11,758	77.3	16,793	21,000	125.1
	国庫補助金	17,268	16,114	93.3	23,438	22,739	97.0	40,706	38,853	95.4
	その他医業外収益	351,568	358,220	101.9	510,757	486,634	95.3	862,325	844,854	98.0
	医業外収益 計(B)	1,493,018	1,586,051	106.2	1,669,149	1,673,961	100.3	3,162,167	3,260,012	103.1
特別利益(C)	1,262	15,752	1,248.1	990	32,754	3,308.4	2,252	48,505	2,153.9	
収益計(D=A+B+C)	5,765,280	6,065,988	105.2	8,104,139	8,411,811	103.8	13,869,419	14,477,798	104.4	
医業費用	給与費	3,118,025	3,276,955	105.1	4,244,366	4,231,886	99.7	7,362,391	7,508,841	102.0
	うち退職給付費	150,042	151,580	101.0	134,597	180,766	134.3	284,639	332,346	116.8
	材料費	774,933	761,629	98.3	1,324,468	1,504,959	113.6	2,099,401	2,266,588	108.0
	うち薬品費	440,142	424,080	96.4	740,399	863,896	116.7	1,180,541	1,287,976	109.1
	うち診療材料費	331,116	334,246	100.9	581,305	638,898	109.9	912,421	973,143	106.7
	その他経費	1,553,155	1,672,515	107.7	2,224,022	2,312,216	104.0	3,777,177	3,984,731	105.5
医業費用 計(E)	5,446,113	5,711,099	104.9	7,792,856	8,049,062	103.3	13,238,968	13,760,160	103.9	
医業外費用(F)	296,902	307,607	103.6	415,668	425,895	102.5	712,570	733,502	102.9	
特別損失(G)	24,494	32,174	131.4	52,684	43,596	82.8	77,178	75,770	98.2	
費用計(H=E+F+G)	5,767,509	6,050,880	104.9	8,261,208	8,518,553	103.1	14,028,717	14,569,433	103.9	
医業収支(W=A-E)	△ 1,175,113	△ 1,246,913	106.1	△ 1,358,856	△ 1,343,966	98.9	△ 2,533,968	△ 2,590,879	102.2	
経常収支(X=(A+B)-(E+F))	21,003	31,530	150.1	△ 105,375	△ 95,899	91.0	△ 84,372	△ 64,369	76.3	
当年度損益(Y=D-H)	△ 2,229	15,108	△ 677.7	△ 157,069	△ 106,742	68.0	△ 159,298	△ 91,634	57.5	
減価償却費等(J)	217,567	210,080	96.6	301,907	362,015	119.9	519,474	572,095	110.1	
収益的資金収支(Z=Y+J)	215,338	225,188	104.6	144,838	255,272	176.2	360,176	480,460	133.4	

※「減価償却等」は、減価償却費など実際に現金の支出・収入を伴わないものを計上している。

※ 四捨五入の関係で、合計が合わない場合がある。

付録 保険診療の主な改定状況

	診療報酬平均改定率(%)							計	医療保険制度等
	診療報酬				薬価基準等				
	医科	歯科	調剤薬局	総医療費で	薬価基準	総医療費で			
H 5 . 4 . 1									第2次医療法改正 療養型病床群制度、特定機能病院制度 創設等
H 6 . 4 . 1	5.2	2.3	2.1	3.3	△ 6.6	△ 2.1	1.2		診療報酬：基準看護制度見直し(新看護体系・看護補助体系の創設等) 基準給食制度全般の見直し(入院時食事療養費の創設等) 基準寝具制度全般の見直し(入院環境料として包括的に設定)
H 6 . 10 . 1	1.7	0.2	0.1	△ 1.5			△ 1.5		
H 8 . 4 . 1	3.6	2.2	1.3	3.4	△ 6.8	△ 2.6	0.8		
H 9 . 4 . 1	1.31	0.75	1.15	1.7	△ 4.4	△ 1.32	0.38		消費税率改定(3%→5%)と診療報酬の合理化に伴う改定 本人負担1割→2割
H 10 . 4 . 1	1.5	1.5	0.7	1.5	△ 9.7	△ 2.8	△ 1.3		第3次医療法改正 地域医療支援病院の創設等
H 12 . 4 . 1	2.0	2.0	0.8	1.9	△ 7.0	△ 1.7	0.2		介護保険制度導入 診療報酬：入院環境料、看護料、入院時医学管理料を統合・再編し「入院基本料」に1本化
H 13 . 1									老人負担定額制→上限を設けた定率負担(1割負担)
H 14 . 4 . 1	△ 1.3		△ 1.3	△ 1.3	△ 6.3	△ 1.4	△ 2.7		処方1回あたりの投薬期間原則自由化
H 14 . 10									老人負担定額制→定率負担(1割負担：70歳以上・70歳以上高所得者2割) 3歳児未満乳幼児の負担割合引下げ(2割)
H 15 . 4									70歳未満の負担割合を3割に統一 外来薬剤一部負担金の廃止
H 16 . 4 . 1					△ 4.2	△ 1.0	△ 1.0		
H 18 . 4 . 1	△ 1.5	△ 1.5	△ 0.6	△ 1.36	△ 6.7	△ 1.8	△ 3.16		
H 18 . 10 . 1									現役並所得を有する70歳以上の負担割合2割→3割 高額療養費の自己負担額引き上げ 療養病床入院患者(70歳以上)の食費・居住費自己負担(入院生活療養費の新設)
H 20 . 4 . 1	0.42	0.42	0.17	0.38	△ 5.20	△ 1.20	△ 0.82		
H 22 . 4 . 1	1.74	2.09	0.52	1.55	△ 1.23	△ 1.36	0.19		
H 24 . 4 . 1	1.55	1.70	0.46	1.38	△ 1.26	△ 1.38	0.00		外来療養にかかる高額療養費の現物給付化 診療報酬：病院勤務医等の負担軽減、在宅医療等の充実
H 26 . 4 . 1	0.82	0.99	0.22	0.73	△ 0.58	△ 0.63	0.10		
H 28 . 4 . 1	0.56	0.61	0.17	0.49	△ 1.22	△ 1.33	△ 0.84		
H 30 . 4 . 1	0.63	0.69	0.19	0.55	△ 1.65	△ 1.74	△ 1.19		
R 1 . 10 . 1	0.48	0.57	0.12	0.41	△ 0.51	△ 0.48	△ 0.07		消費税率改定(8%→10%)に伴う改定