

平成25年度

高知県立病院年報

高知県公営企業局

高知市丸ノ内1丁目7番52号
TEL 088-821-4634

目 次

第1章 病院事業概要

1 公営企業局発足の経緯	1
2 機構	2
3 病院事業の沿革	3
4 県立病院の概要	6
5 許可病床の推移	10
6 施設の概要	11
(1) 土地の部	11
(2) 建物の部	11
(3) 機械器具の部	11
7 職員の配置状況	14
8 経理状況	15
(1) 比較損益計算書	15
(2) 比較貸借対照表	20

第2章 統計表

統計表算定基準	22
第1表 経営の概要	23
第2表 診療科別1日平均入院患者数の推移	28
第3表 診療科別1日平均外来患者数の推移	31
第4表 医療費負担別入院患者数	33
第5表 医療費負担別外来患者数	33
第6表 医療費負担別入院調定額	35
第7表 医療費負担別外来調定額	35
第8表 診療科別調定額・診療単価	36
第9表 救急患者数	39
第10表 給食状況	40
第11表 リハビリテーション件数	40
第12表 内視鏡検査件数	40
第13表の1 放射線件数（診断部門）	41
第13表の2 放射線件数（治療及び核医学部門）	41
第13表の3 放射線件数（血管造影・IVR等）	41
第14表 外来化学療法件数	42
第15表 院外処方の状況	42
第16表 薬剤管理指導件数	42

第17表	栄養指導件数	43
第18表	手術・分べん・透析件数	43
第19表	検査件数	44
第20表の1	医療用薬品使用効率	45
第20表の2	医療用薬品使用額と収入額	45
第21表	薬品回転期間	45
第22表	収益と要素別費用 及び患者1人当たり収益費用額・費用構成・収益対比	46
第23表	県立病院改革プラン（第4.5期経営健全化計画）に 対する実績額	48
付録	社会保険診療の主な改定状況	49

第 1 章

病 院 事 業 概 要

1 公営企業局発足の経緯

本県では、昭和32年4月から県立病院事業に地方公営企業法を全面適用し、管理者の権限に属する事務を処理するための組織として病院局を設置し、以来、約50年にわたり県立病院の経営を行ってきた。

平成18年度に、公営企業の経営基盤の強化と、効率的な事業運営を推進することを目的に、県立病院を経営する「病院局」と、電気事業及び工業用水事業を経営する「企業局」とを再編統合する組織体制の見直しを行い、平成19年4月に全ての公営企業を統括する「公営企業局」を発足させ、新たな体制で県立病院の経営を行うことになった。

<参 考>

高知県公営企業の設置等に関する条例（昭和41年条例第48号）（抄）

（公営企業の設置）

第1条 高知県に次に掲げる公営企業を設置する。

（1）・（2）（略）

（3） 病院事業

2 地方公営企業法（昭和27年法律第292号。以下「法」という。）第2条第3項の規定に基づき、前項第3号の病院事業に法の財務規定等を除く規定を適用する。

（経営の基本）

第2条 公営企業は、常に企業の経済性を発揮するとともに、公共の福祉を増進するように運営されなければならない。

2～5（略）

6 病院事業は、次に掲げる病院を設置し、これを経営する。

名称	位置	病床数
高知県立あき総合病院	安芸市	348床
高知県立幡多けんみん病院	宿毛市	355床

（管理者の設置及び組織）

第3条 法第7条ただし書の規定に基づき、公営企業を通じて管理者1人を置く。

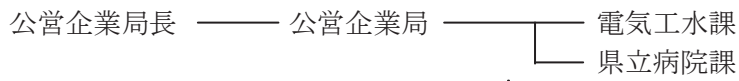
2 法第14条の規定に基づき、管理者の権限に属する事務を処理させるため公営企業局を置く。

3 管理者は、公営企業局長とし、その名称を公営企業局長とする。

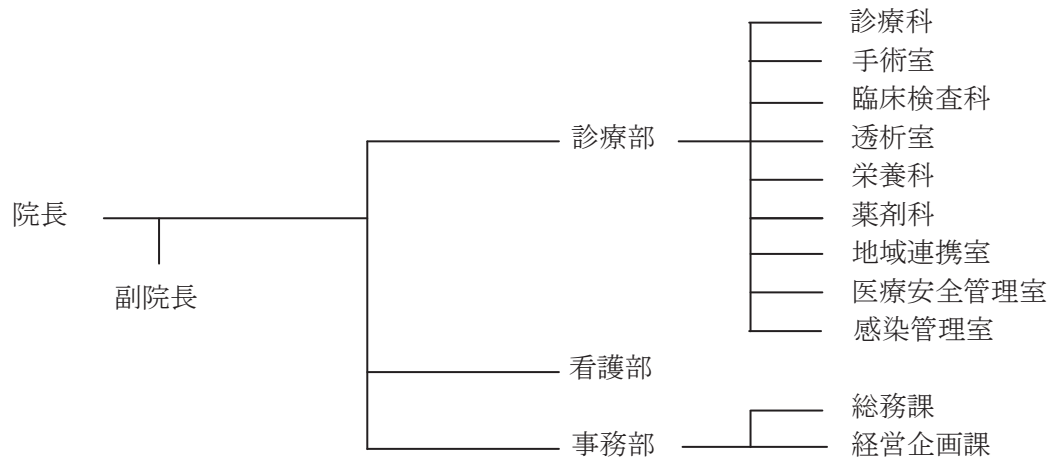
2 機構

(H26.3.31 現在)

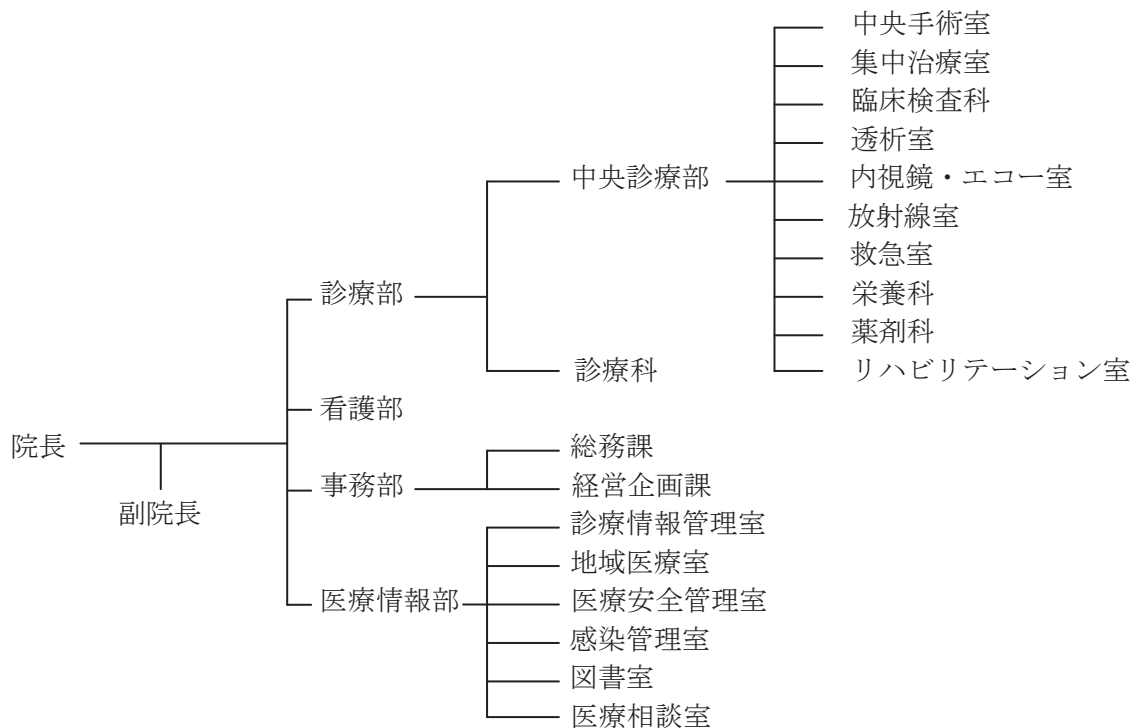
(本局)



(あき総合病院)



(幡多けんみん病院)



3 病院事業の沿革

(あき総合病院)

年月日	あき総合病院
H 24. 4. 1	安芸・芸陽病院を統廃合し開院。病床数348床(一般230床、結核28床、精神90床)
H 24. 8. 18	新精神病棟の供用開始。
H 26. 2. 28	新病院竣工
H 26. 3. 30	身体科病棟の供用開始。病床数を270床に変更(一般175床、結核5床、精神90床)。

(旧安芸病院)

年月日	旧安芸病院
S 26. 7. 11	安芸郡安芸町西浜に安芸病院(診療科目一内科、外科、産婦人科)を設置。
S 27. 9. 3	本館、第1病棟(一般56床)、手術棟及び炊事棟新築工事完成。
S 27. 10. 20	内科、外科及び産婦人科診療開始。完全看護及び完全給食実施。
S 28. 3. 31	第2病棟(結核32床)増築工事完成。
S 29. 11. 8	第2病棟(結核50床)増築工事完成。
S 29. 11.	安芸市以外の6か市町村伝染病組合の伝染病棟(25床)を併設。
S 30. 10. 14	精神科本館及び病棟(精神50床)増築工事完成。
S 30. 10. 21	診療科目に精神科を加える。
S 30. 11.	精神科診療開始。
S 33. 7. 10	診療科目に小児科・眼科・耳鼻咽喉科を加える。
S 33. 8. 30	診療棟及び第1病棟(一般28床)増築工事完成。
S 34. 1. 31	第2病棟及び教員保養所結核病棟の病床を85床及び52床に変更。
S 37. 4. 1	基準寝具を実施。
S 38. 6. 1	結核病棟を1類看護に変更。
S 38. 8. 15	第2病棟(結核病棟)の増築(8床)工事完成。(休床11床)
S 47. 2. 1	一般病棟に特類看護を実施。
S 49. 5. 31	改築工事完成。
S 49. 7. 25	新安芸病院使用許可(診療開始)。 一般150床、結核50床、伝染25床、合計225床
S 49. 8. 1	整形外科診療を開始。
S 49. 10. 1	一般病棟に特2類看護を実施。
S 50. 6. 2	救急指定病院に告示。
S 51. 3. 1	結核病棟に特1類看護を実施。
S 53. 10. 23	耳鼻咽喉科診療開始。
S 53. 11. 7	眼科診療開始。
S 54. 4. 1	総合病院の名称承認。
S 55. 6. 2	一般病床50床増。
S 56. 10. 1	重症者の看護及び収容の基準承認。
S 56. 10. 12	別館新築工事完成。
S 56. 12. 1	一般病床50床増床。
S 56. 12. 1	身体障害者福祉法に基づく更生医療機関(腎臓に関する医療)の指定。
S 57. 7. 1	人工透析開始。
S 58. 2. 1	運動療法を開始。
S 59. 4. 3	伝染病床改築し、10床に変更。
S 59. 7. 1	小児科診療を再開。
H 元. 10. 1	3F、4F基準看護(特3類)の実施。
H 2. 4. 1	麻酔科開設。
H 2. 5. 1	基準寝具(病衣貸与)の実施。
H 4. 6. 1	2F基準看護(特3類)の実施。
H 4. 9. 1	夜勤看護等加算の実施。
H 5. 4. 1	健康保険法の規定による診療報酬点数表を甲表に改める。
H 6. 2. 15	増改築工事(南館・病棟等増築・本館改修)完成。

(旧安芸病院)

年月日	旧安芸病院
H 6. 4. 1	一般病床30床増床。
H 6. 4. 1	皮膚科・泌尿器科・脳神経外科開設。
H 6. 9. 1	4F、5F病棟(99床)基準看護(特3類)の実施。
H 6. 10. 1	新看護の実施。 一般病床(230床)2対1看護(A) 結核病床(50床)3対1看護(A)6対1看補
H 7. 4. 1	4F、西5F病棟(99床)薬剤管理指導の実施。
H 8. 11. 1	西4F病棟(40床)薬剤管理指導の実施。
H 9. 12. 10	被爆者指定医療機関に指定。
H 10. 4. 1	身体障害者福祉法に基づく更生医療機関(免疫に関する医療)の指定。
H 11. 3. 31	伝染病予防法廃止に伴い、伝染病床(10床)を廃止。
H 11. 4. 1	病床数を280床(一般230床、結核50床)に変更。
H 15. 4. 1	病床数を258床(一般230床、結核28床)に変更。 結核病棟(西5F病棟)を4階に移設し、4F病棟と西4F病棟を一般棟に統合。
H 15. 8. 1	身体障害者福祉法に基づく更生医療機関(心臓脈管外科に関する医療)の指定。
H 17. 4. 1	5F病棟と西5F病棟を1病棟に統合。
H 18. 7. 1	7対1入院基本料算定開始。
H 20. 4. 1	胸部・心臓血管外科開設。
H 21. 3. 1	診療費等のクレジットカード決済開始。
H 21. 4. 6	電子カルテシステム稼働。
H 24. 4. 1	芸陽病院と統合し、名称をあき総合病院に変更。

(旧芸陽病院)

年月日	旧芸陽病院
S 31. 3. 27	安芸病院精神科を分離して、芸陽院(診療科目一精神科)として独立発足。
S 31. 9. 1	診療棟及び第2病棟(精神42床)新築工事完成。
S 32. 1. 7	保護病棟(精神8床)新築工事完成。
S 34. 3. 31	作業(精神40床)及び合併症(精神、結核10床)病棟増築工事完成。
S 37. 3. 25	診療科目に神経科を加える。
S 37. 4. 1	基準寝具を実施。
S 38. 1. 21	伝染病棟(安芸病院)転用による増床(33床)。
S 39. 10. 20	合併症棟増築(10床)工事完成。
S 47. 2. 1	1類看護を実施。
S 49. 3. 1	精神科作業療法を開始。
S 50. 4. 1	費用算定方法を甲表に改め、特1類看護を実施。
S 50. 8. 31	改築工事完成。
S 63. 4. 1	芸陽院の名称を芸陽病院に変更。
H 2. 4. 1	精神科デイケアの実施。
H 4. 4. 1	夜勤看護等加算の実施。
H 6. 2. 15	増改築工事(結核合併病棟・作業療法棟・厚生棟増築・本館改修)完成。
H 6. 7. 1	1B、2B病棟(98床)精神療養病棟(A)の実施。
H 6. 10. 1	新看護を実施。 1A病棟(46床)3対1看護(A)6対1看補 その他(149床)精神療養病棟(A)
H 8. 10. 1	神経科を神経内科に改称。
H 9. 5. 1	1A病棟の新看護(看護補助加算)の類別変更。 (3対1看護6対1看護補助→3対1看護8対1看護補助)
H 15. 4. 1	病床数を153床に変更。 2A病棟を廃止し、3病棟体制(1A、1B及び2B)とする。
H 17. 11. 21	(財)日本医療機能評価機構による認定。

(旧芸陽病院)

年月日	旧芸陽病院
H 18. 4. 1	1A病棟の看護補助加算10対1→6対1
H 21. 4. 6	電子カルテシステム稼働。
H 24. 3. 31	廃止(H24.4.1～安芸病院と統合)

(幡多けんみん病院)

年月日	幡多けんみん病院
H 11. 4. 24	西南・宿毛病院を統廃合し開院。病床数374床(一般324床、結核50床)
H 11. 4. 26	外来診療開始。 病床数を374床(一般324床、感染3床、結核47床)に変更。
H 11. 6. 1	神経内科開設。
H 11. 8. 1	救急指定病院に告示。
H 13. 4. 1	病床数を364床(一般324床、感染3床、結核37床)に変更。
H 13. 7. 1	特定集中治療室について健康保険法に基づく施設基準届出。
H 16. 8. 6	病床数を355床(一般324床、感染3床、結核28床)に変更。
H 17. 2. 21	(財)日本医療機能評価機構による認定。
H 18. 9. 1	7対1入院基本料算定開始。
H 21. 3. 1	診療費等のクレジットカード決済開始。
H 21. 3. 9	電子カルテシステム稼働。
H 21. 7. 1	診断群分類包括評価(DPC)を用いた入院医療費の定額支払制度を導入。
H 24. 3. 22	地域がん診療連携拠点病院に指定(指定期間 H24.4.1～H28.3.31)

4 県立病院の概要

(H26.3.31現在)

病院名	あき総合病院		幡多けんみん病院		
病院種別	一般病院		一般病院		
所在地 (電話番号)	安芸市宝永町3-33 0887-34-3111		宿毛市山奈町芳奈3-1 0880-66-2222		
開設年月日 (現病院)	平成24年4月1日統合 (旧安芸 昭和27年10月20日) (旧芸陽 昭和31年4月1日)		平成11年4月24日		
診療科目	20診療科		18診療科		
	内・精・神内・呼・消・循・リウマチ・小・外・ 整・脳外・胸外・皮・泌・産・眼・耳・リハビリ テーション・放・麻		内・精・神内・呼・消・循・小・外・整・脳外・ 皮・泌・産・眼・耳・リハビリテーション・放・麻		
病床数		許可	稼働	許可	稼働
	一般病床	175床	175床	324床	311床
	感染症病床	—	—	3床	3床
	結核病床	5床	5床	28床	4床
	精神病床	90床	90床	—	—
	計	270床	270床	355床	318床
入院基本料	一般病床	一般病棟入院基本料 7:1入院基本料 75:1急性期看護補助体制加算		一般病棟入院基本料 7:1入院基本料 25:1急性期看護補助体制加算	
	感染症病床				
	結核病床	結核病棟入院基本料 7:1入院基本料		結核病棟入院基本料 7:1入院基本料	
	精神病床	1病棟 (60床)	精神療養病棟入院料		
2病棟 (30床)		精神病棟入院基本料 15:1入院基本料 看護配置加算 看護補助加算1			
入院時食事療養	実施(S33. 10. 1)		実施(H11. 4. 24)		
救急病院告示	昭和50年6月2日		平成11年8月1日		
	へき地医療拠点病院 災害拠点病院 エイズ拠点病院 臨床研修指定病院		へき地医療拠点病院 災害拠点病院 エイズ拠点病院 臨床研修指定病院 地域がん診療連携拠点病院		

【参考】

高知県住民基本台帳人口 (H26.4.1)	739,362
中央保健医療圏	542,214
安芸保健医療圏	50,003
高幡保健医療圏	57,522
幡多保健医療圏	89,623

(出典:高知県推計人口調査)

施設基準等の種類	算定開始年月日	
	あき総合病院	幡多けんみん病院
一般病棟入院基本料(7対1)	H 26 . 3 . 30 (H 18 . 7 . 1)	H 24 . 4 . 1 (H 18 . 9 . 1)
結核病棟入院基本料(7対1)	H 26 . 3 . 30 (H 18 . 7 . 1)	H 20 . 7 . 1 (H 18 . 9 . 1)
精神病棟入院基本料(15対1)	H 24 . 9 . 1	
臨床研修病院入院診療加算1(基幹型)		H 16 . 4 . 1
臨床研修病院入院診療加算2(協力型)	H 26 . 3 . 30 (H 24 . 11 . 1)	
救急医療管理加算・乳幼児救急医療管理加算	H 22 . 4 . 1 (H 19 . 5 . 1)	H 22 . 4 . 1 (H 18 . 4 . 1)
超急性期脳卒中加算		H 20 . 4 . 1
妊産婦緊急搬送入院加算	H 20 . 4 . 1	H 20 . 4 . 1
診療録管理体制加算	H 24 . 4 . 1 (H 17 . 1 . 1)	H 16 . 4 . 1
医師事務作業補助体制加算6(50対1)		H 20 . 4 . 1
医師事務作業補助体制加算4(30対1)	H 26 . 2 . 1	
急性期看護補助体制加算(75対1)	H 26 . 3 . 30 (H 24 . 12 . 1)	
急性期看護補助体制加算(25対1)(夜間看護配置加算有)		H 25 . 5 . 1
看護配置加算	H 24 . 9 . 1	
看護補助加算1	H 24 . 9 . 1	
療養環境加算	H 26 . 3 . 30 (H 24 . 9 . 1)	H 16 . 9 . 1 (H 11 . 4 . 24)
重症者等療養環境特別加算	H 26 . 3 . 1 (H 6 . 4 . 1)	H 15 . 2 . 1 (H 11 . 4 . 24)
精神科応急入院施設管理加算	H 24 . 9 . 1	
精神科身体合併症管理加算	H 24 . 4 . 1	
がん診療連携拠点病院加算		H 24 . 4 . 1
医療安全対策加算1	H 24 . 4 . 1 (H 18 . 4 . 1)	H 20 . 4 . 1 (H 18 . 4 . 1)
感染防止対策加算1	H 24 . 4 . 1	H 24 . 4 . 1
患者サポート体制充実加算	H 24 . 4 . 1	H 24 . 4 . 1
褥瘡ハイリスク患者ケア加算		H 25 . 7 . 1
ハイリスク妊娠管理加算	H 20 . 4 . 1	H 20 . 4 . 1
ハイリスク分娩管理加算		H 20 . 4 . 1 (H 18 . 4 . 1)
退院調整加算	H 24 . 4 . 1	H 25 . 5 . 1
救急搬送患者地域連携紹介加算		H 24 . 4 . 1
救急搬送患者地域連携受入加算	H 24 . 4 . 1	H 24 . 4 . 1
精神科救急搬送患者地域連携受入加算	H 24 . 4 . 1	
データ提出加算2		H 24 . 10 . 1
特定集中治療室管理料2		H 22 . 4 . 1 (H 13 . 7 . 1)
小児入院医療管理料4		H 16 . 7 . 1
亜急性期入院医療管理料	H 26 . 3 . 30 (H 25 . 11 . 1)	
精神療養病棟入院料	H 24 . 9 . 1	
高度難聴指導管理料	H 9 . 5 . 1	
がん性疼痛緩和指導管理料	H 22 . 4 . 1	H 22 . 4 . 1
がん患者カウンセリング料		H 22 . 4 . 1

※ 算定開始年月日の()は、最初の届出を行った年月日。

施設基準及びその他の届出事項について

施設基準等の種類	算定開始年月日	
	あき総合病院	幡多けんみん病院
糖尿病透析予防指導管理料		H 24 . 6 . 1
院内トリアージ実施料		H 24 . 4 . 1
夜間休日救急搬送医学管理料	H 24 . 4 . 1	H 24 . 4 . 1
地域連携診療計画管理料		H 24 . 4 . 1 (H 18 . 7 . 1)
ハイリスク妊産婦共同管理料(Ⅰ)	H 20 . 4 . 1	
がん治療連携計画策定料		H 23 . 6 . 1
がん治療連携指導料	H 23 . 8 . 1	
がん治療連携管理料		H 24 . 4 . 1
認知症専門診断管理料	H 25 . 10 . 1	
肝炎インターフェロン治療計画料	H 22 . 4 . 1	H 22 . 4 . 1
薬剤管理指導料	H 26 . 3 . 30 (H 8 . 11 . 1)	H 22 . 6 . 1 (H 11 . 4 . 24)
医療機器安全管理料1	H 20 . 4 . 1	H 20 . 4 . 1
在宅患者訪問看護・指導料	H 26 . 3 . 1 (H 24 . 4 . 1)	
同一建物居住者訪問看護・指導料	H 26 . 3 . 1 (H 24 . 4 . 1)	
在宅血液透析指導管理料	H 22 . 4 . 1	
HPV核酸同定検査	H 22 . 4 . 1	H 22 . 4 . 1
検体検査管理加算(Ⅰ)	H 20 . 4 . 1	H 20 . 4 . 1
検体検査管理加算(Ⅱ)		H 23 . 8 . 1
植込型心電図検査		H 22 . 4 . 1
小児食物アレルギー負荷検査		H 23 . 11 . 1
時間内歩行試験		H 24 . 4 . 1
ヘッドアップティルト試験		H 24 . 4 . 1
コンタクトレンズ検査料1	H 20 . 4 . 1 (H 18 . 4 . 1)	H 20 . 4 . 1 (H 18 . 4 . 1)
画像診断管理加算1	H 24 . 7 . 1	H 19 . 10 . 1
CT撮影及びMRI撮影	H 26 . 3 . 30 (H 20 . 2 . 1)	H 24 . 4 . 1 (H 19 . 3 . 1)
大腸CT撮影加算	H 24 . 4 . 1	
抗悪性腫瘍剤処方管理加算	H 22 . 4 . 1	H 22 . 4 . 1
外来化学療法加算1	H 26 . 3 . 30 (H 18 . 5 . 1)	H 20 . 4 . 1 (H 16 . 4 . 1)
無菌製剤処理料	H 26 . 3 . 30 (H 19 . 12 . 1)	H 20 . 4 . 1 (H 11 . 5 . 1)
脳血管疾患等リハビリテーション料(Ⅱ)	H 26 . 3 . 30 (H 26 . 1 . 1)	H 25 . 4 . 1
運動器リハビリテーション料(Ⅰ)	H 26 . 3 . 30 (H 18 . 4 . 1)	H 24 . 4 . 1
呼吸器リハビリテーション料(Ⅰ)	H 26 . 3 . 30 (H 23 . 11 . 1)	
精神科作業療法	H 24 . 9 . 1 (H 24 . 4 . 1)	

※ 算定開始年月日の()は、最初の届出を行った年月日。

施設基準及びその他の届出事項について

施設基準等の種類	算定開始年月日	
	あき総合病院	幡多けんみん病院
精神科ショート・ケア(大規模なもの)	H 24 . 9 . 1 (H 24 . 4 . 1)	
精神科デイ・ケア(大規模なもの)	H 24 . 9 . 1 (H 24 . 4 . 1)	
医療保護入院等診療料	H 24 . 4 . 1	
透析液水質確保加算1		H 22 . 4 . 1
医科点数表第2章第10部手術の通則5及び6に掲げる手術	H 24 . 4 . 1 (H 18 . 4 . 1)	H 23 . 4 . 1 (H 18 . 4 . 1)
脳刺激装置植込術(頭蓋内電極植込術を含む)		H 18 . 4 . 1
脳刺激装置交換術		H 18 . 4 . 1
脊髄刺激装置植込術		H 18 . 4 . 1
脊髄刺激装置交換術		H 18 . 4 . 1
乳がんセンチネルリンパ節加算2		H 24 . 4 . 1 (H 22 . 4 . 1)
ペースメーカー移植術及びペースメーカー交換術	H 10 . 4 . 1	H 11 . 4 . 24
大動脈バルーンパンピング法(IABP法)	H 10 . 4 . 1	H 11 . 6 . 1
ダメージコントロール手術		H 22 . 4 . 1
体外衝撃波胆石破碎術		H 11 . 5 . 1
早期悪性腫瘍大腸粘膜下層剥離術		H 24 . 5 . 1
体外衝撃波腎・尿管結石破碎術		H 11 . 5 . 1
膀胱水圧拡張術		H 22 . 4 . 1
輸血管理料Ⅰ		H 18 . 10 . 1
輸血管理料Ⅱ	H 19 . 7 . 1	
輸血適正使用加算		H 24 . 4 . 1
人工肛門・人工膀胱造設術前処置加算		H 24 . 4 . 1
麻酔管理料(Ⅰ)		H 11 . 4 . 24
保険医療機関間の連携による病理診断		H 24 . 4 . 1
病理診断管理加算		H 24 . 4 . 1
入院時食事療養(Ⅰ)	H 26 . 3 . 30 (H 15 . 4 . 1)	H 15 . 4 . 1

※ 算定開始年月日の()は、最初の届出を行った年月日。

5 許可病床の推移

年度		昭和	28	29	30	31	32	33	34	35	36
区分		27									
病 床 数	一 般	230	204	204	204	204	204	314	294	344	392
	結 核	239	271	411	515	665	673	654	671	621	621
	精 神				50	92	100	100	150	150	150
	伝 染			25	25	25	25	47	47	47	48
	合 計	469	475	640	794	986	1,002	1,115	1,162	1,162	1,211
増 減			6	165	154	192	16	113	47	0	49

年度		昭和	38	39~40	41~46	47~48	49~50	51~55	56~58	59~62	平成
区分		37									63~5
病 床 数	一 般	436	436	436	572	614	726	726	776	826	874
	結 核	525	533	533	397	343	276	276	276	226	226
	精 神	183	183	193	193	193	193	193	193	193	193
	伝 染	48	48	48	48	48	48	26	26	11	10
	合 計	1,192	1,200	1,210	1,210	1,198	1,243	1,221	1,271	1,256	1,303
増 減		△ 19	8	10	0	△ 12	45	△ 22	50	△ 15	47

年度		平成	11.4.1	11.4.24	11.4.26~	13.4.1~	15.4.1~	16.4.1~	16.8.6~	24.4.1~	26.3.30~
区分		6~10	~23	~25							
病 床 数	一 般	904	904	904	904	904	904	554	554	554	499
	結 核	226	226	150	147	137	115	65	56	56	33
	精 神	193	193	193	193	193	153	153	153	90	90
	感染症	10			3	3	3	3	3	3	3
	合 計	1,333	1,323	1,247	1,247	1,237	1,175	775	766	703	625
増 減		30	△ 10	△ 76	0	△ 10	△ 62	※△ 400	△ 9	△ 63	△ 78

※平成15年度末で中央病院を廃止したため400床(一般350床、結核50床)減少

6 施設の概要

(1) 土地の部

(H26.3.31現在)

病院別	敷地面積 m ²	内 訳		備考
		病院敷地 m ²	その他 m ²	
あき総合病院	38,768.38	33,240.10	5,528.28	
幡多けんみん病院	129,383.36	110,854.39	18,528.97	
計	168,151.74	144,094.49	24,057.25	

※固定資産原簿による面積。(公舎敷地も含む)

別途、旧中央病院・旧西南病院・旧宿毛病院敷地18,048.31m²有

(2) 建物の部

(H26.3.31現在)

病院別	総延床面積 m ²	内 訳	
		病院施設 m ²	職員施設 m ²
あき総合病院	39,855.45	36,786.15	3,069.30
幡多けんみん病院	30,117.33	25,836.05	4,281.28
計	69,972.78	62,622.20	7,350.58

※固定資産原簿による面積。

あき総合病院には解体前の旧安芸病院及び旧芸陽病院の建物を含む。

別途、旧中央病院・旧宿毛病院建物有

(3) 機械器具の部 (平成25年度高額備品の整備状況(1件500万円以上のもの))

あき総合病院

名称	規格	取得年月日	備考
眼科用レーザー光凝固装置	日本ルミナス Vision one	H25.10.16	
三次元眼底像撮影装置	トプコンメディカル 3D OCT-2000FAFタイプ	H25.10.23	
筋電図・誘発電位検査装置	日本光電 MEB-2306	H25.10.31	
感染防止対策用解剖台(分離昇降型)	サクラファインテックジャパン KBH-LD2V	H25.12.26	
遺体用冷蔵庫	サクラファインテックジャパン MRS-1F	H25.12.26	
採血・採尿支援ロボシステム	テクノメディカ BC・ROBO-888他	H26.3.10	
血液ガス分析装置	ラジオメータ ABL835GL	H26.3.3	
超音波診断装置	東芝メディカルシステムズ Aplio400	H26.3.10	
電動油圧手術台	瑞穂医科工業 MOT-5602SRMB型	H26.3.5	
電動油圧手術台	瑞穂医科工業 MST-7201B型	H26.3.5	
高圧蒸気滅菌装置(2件)	サクラ精機 VSCR-G09	H26.3.4	
高周波手術装置	アムコ VI0300D/APC2	H25.12.16	
仰臥位入浴装置	酒井医療 シニアリビングバス アリッサム ALM-700	H26.3.3	
デジタルイメージングシステム	GEヘルスケア・ジャパン Brivo OEC 850 ESシステム	H26.3.1	
セントラルモニター(3件)	日本光電 PU-621R	H26.3.3	
調剤支援システム	ユヤマ Yunicom-Ex他	H26.3.13	

名称	規格	取得年月日	備考
全自動錠剤分包機 (2件)	ユヤマ 260PROUD	H26. 3. 13	
注射薬自動払出システム	ユヤマ YS-APF-DS他	H26. 3. 13	
生理検査システム	フクダ電子 Hi-MEDiON	H26. 3. 20	
ホルター心電図解析装置	フクダ電子 SCM-800	H26. 3. 19	
超音波洗浄装置 (2件)	サクラ精機 WUS II-3100DXW	H26. 3. 3	
RO水製造装置	サクラシステムプランニング SM-040R	H26. 3. 4	
大動脈内バルーンポンプ	マッケ・ジャパン CS300	H26. 3. 20	
超音波診断装置	GEヘルスケア・ジャパン VIVID-q BT13	H26. 3. 14	
脳神経外科手術内視鏡システム	カールストルツ カメラコントロールユニット IMAGE1 HDTV他	H26. 3. 12	
電動ドリル	J&Jコッドマン事業部 イーマックス2プラス ベーシック クセット	H26. 3. 11	
電気手術器	J&Jコッドマン事業部 CMCVバイポーラ ジェットイリ ゲーションシステム	H26. 3. 11	
超音波診断装置 (2件)	アロカ SSD-ALPHA7	H26. 1. 28	
超音波診断装置	アロカ SSD-F75	H26. 1. 28	
磁気共鳴断層撮影装置	GEヘルスケア・ジャパン OptimaMR360Advanceシステム他	H26. 3. 31	
多人数用透析液供給装置	日機装 DAB-20NX	H26. 3. 14	
全自動溶解装置	日機装 DAD-50NX-HF	H26. 3. 14	
全自動消毒型ROシステム	JWS MHS-501	H26. 3. 14	
乳房用X線診断装置	富士フィルムメディカル AMULET f	H26. 3. 31	
X線一般撮影装置	島津製作所 RAD speed Pro	H26. 3. 31	
血管撮影装置	フィリップス Allura Xper FD20/20	H26. 3. 31	
血管撮影装置	フィリップス Allura Xper FD10/10	H26. 3. 31	
動画サーバー	INFINIT Cardiology	H26. 3. 31	
デジタルX線画像診断システム	富士フィルムメディカル FCR SPEEDIA CS Plus	H26. 3. 31	
デジタルX線画像診断システム (フラットパネルディテクター) (4件)	富士フィルムメディカル CALNEO C1717 Wireless	H26. 3. 31	
デジタルX線画像診断システム (フラットパネルディテクター)	富士フィルムメディカル CALNEO C1417 Wireless	H26. 3. 31	
X線透視撮影装置	島津製作所 SONIALVISION G4	H26. 3. 31	
移動型X線撮影装置	富士フィルムメディカル CALNEO go	H26. 3. 31	
超音波手術器	日本ストライカー ソノペットUST-2001	H26. 3. 17	
血管内超音波診断装置	ボルケーノ COREイメージングシステム	H26. 3. 13	

名称	規格	取得年月日	備考
手術用顕微鏡（本体）	カールツァイス OPMI Pentero 900	H26. 3. 24	
手術ナビゲーションシステム	ブレインラボ 脳神経外科高機能ナビゲーションシステム本体他	H26. 3. 24	
手術ナビゲーションシステム	ブレインラボ 術前プランニングワークステーション本体他	H26. 3. 24	
母体胎児集中監視システム	トーイツ セントラルステーションモニター OBIS2 MF-7400N	H26. 3. 11	
超音波診断装置	シーメンス ACUSON X300	H26. 3. 20	
眼軸長測定装置	カールツァイス IOLマスター500	H26. 2. 5	
医療情報システム	日本IBM CIS-Medical Record他	H26. 3. 31	

幡多けんみん病院

名称	規格	取得年月日	備考
新生児・小児用人工呼吸器	日本光電工業 ハミングX	H25. 12. 20	
医療機器管理システム	アルカディア・システムズ CEIA System	H25. 12. 24	
バーチャルスライドスキャナシステム	浜松ホトニクス Nano Zoomer2. OHT	H26. 2. 26	
自動血球計数CRP測定システム	フクダ電子 Microsemi LC-667CRP	H26. 1. 16	
超音波画像診断装置	フィリップスエレクトロニクスジャパン CX50	H26. 2. 26	
放射線治療装置	東芝メディカルシステムズ SYNERGY/P4	H26. 2. 26	
全身用X線CT診断装置	東芝メディカルシステムズ AQUILION/ONE	H26. 2. 21	
据置型デジタル式循環器用X線透視診断装置	島津製作所 BRANSIST safire	H26. 2. 21	

7 職員の配置状況

職員現員数

(H26.3.31現在)

職務		本庁	あき総合病院	幡多けんみん病院	計
事務職員	一般事務	11	15	11	37
	医療ソーシャルワーカー		2	2	4
	診療情報管理士		1	2	3
	心理判定員		2		2
	医療情報技師		1	1	2
	事務職員計	11	21	16	48
技術職員	医師		22	51	73
	薬剤師		11	15	26
	放射線		6	13	19
	臨床検査		4	10	14
	作業療法士		4	1	5
	理学療法士		5	4	9
	言語聴覚士		1	1	2
	臨床工学技士		1	3	4
	栄養士		2	2	4
	助産師		8	14	22
	看護師		187	278	465
	准看護師			3	3
	電気		1		1
	技術職員計		252	395	647
技能職員	交換手				
	電工				
	放射線助手				
	調理			1	1
技能職員計			1	1	
定数内計		11	273	412	696
非常勤	事務		5	3	8
	医師事務補助			9	9
	看護			2	2
	看護助手			3	3
	その他		1	3	4
臨時	事務	1	2	2	5
	医師事務補助		5		5
	看護		3	13	16
	看護助手			28	28
	その他		5	2	7
定数外計		1	21	65	87
総計		12	294	477	783

8 経理状況

(1) 比較損益計算書(病院事業全体)

(H26.3.31現在)

科 目	24年度	25年度	収 益 対 比		対前年比
			24年度	25年度	25年度/24年度
【収益】	円	円	%	%	%
医業収益	9,402,566,743	9,269,047,043	78.9	78.5	98.6
入院収益	6,552,849,128	6,461,684,975	55.0	54.8	98.6
外来収益	2,641,507,032	2,591,127,140	22.2	22.0	98.1
その他医業収益	208,210,583	216,234,928	1.7	1.8	103.9
医業外収益	2,484,340,280	2,530,154,637	20.8	21.4	101.8
受取利息配当金	54,631	72,908	0.0	0.0	133.5
他会計負担金	2,278,101,000	2,319,886,000	19.1	19.7	101.8
他会計補助金	139,727,938	134,525,699	1.2	1.1	96.3
国庫補助金	37,434,000	39,929,000	0.3	0.3	106.7
その他医業外収益	29,022,711	35,741,030	0.2	0.3	123.1
特別利益	30,843,266	1,516,258	0.3	0.0	4.9
収 益 合 計	11,917,750,289	11,800,717,938	100.0	100.0	99.0
【費用】	円	円	%	%	%
医業費用	11,511,316,175	11,696,681,167	96.6	99.1	101.6
給与費	6,180,660,214	5,931,932,079	51.9	50.3	96.0
材料費	2,154,711,085	2,111,713,434	18.1	17.9	98.0
経費	2,083,218,280	2,325,028,390	17.5	19.7	111.6
減価償却費	978,903,374	1,057,224,306	8.2	9.0	108.0
資産減耗費	68,873,660	224,280,399	0.6	1.9	325.6
研究研修費	44,949,562	46,502,559	0.4	0.4	103.5
医業外費用	593,167,561	609,775,319	5.0	5.2	102.8
支払利息及び 企業債取扱諸費	326,862,899	326,976,943	2.7	2.8	100.0
繰延勘定償却	60,809,531	66,790,477	0.5	0.6	109.8
雑損失	205,495,131	216,007,899	1.7	1.8	105.1
特別損失	674,720,917	95,071,428	5.7	0.8	14.1
費 用 合 計	12,779,204,653	12,401,527,914	107.2	105.1	97.0
当年度純利益	△861,454,364	△600,809,976			

比較損益計算書(あき総合病院)

(H26.3.31現在)

科 目	24年度	25年度	収 益 対 比		対前年比
			24年度	25年度	25年度/24年度
【収益】	円	円	%	%	%
医業収益	2,768,142,775	3,012,530,683	72.2	74.2	108.8
入院収益	1,782,695,955	1,967,352,341	46.5	48.5	110.4
外来収益	938,299,174	992,797,120	24.5	24.5	105.8
その他医業収益	47,147,646	52,381,222	1.2	1.3	111.1
医業外収益	1,046,126,090	1,046,863,536	27.3	25.8	100.1
受取利息配当金	0	0	0.0	0.0	-
他会計負担金	1,015,185,000	1,010,572,000	26.5	24.9	99.5
他会計補助金	9,998,000	6,773,000	0.3	0.2	67.7
国庫補助金	12,636,000	12,672,000	0.3	0.3	100.3
その他医業外収益	8,307,090	16,846,536	0.2	0.4	202.8
特別利益	19,491,294	927,142	0.5	0.0	4.8
収 益 合 計	3,833,760,159	4,060,321,361	100.0	100.0	105.9
【費用】	円	円	%	%	%
医業費用	4,066,802,027	4,390,434,127	106.1	108.1	108.0
給与費	2,461,099,764	2,265,875,750	64.2	55.8	92.1
材料費	532,806,834	657,270,177	13.9	16.2	123.4
経費	782,993,426	970,956,038	20.4	23.9	124.0
減価償却費	257,158,870	321,196,231	6.7	7.9	124.9
資産減耗費	22,117,627	162,935,594	0.6	4.0	736.7
研究研修費	10,625,506	12,200,337	0.3	0.3	114.8
医業外費用	166,061,936	199,455,295	4.3	4.9	120.1
支払利息及び 企業債取扱諸費	90,561,027	104,087,176	2.4	2.6	114.9
繰延勘定償却	13,084,334	18,290,073	0.3	0.5	139.8
雑損失	62,416,575	77,078,046	1.6	1.9	123.5
特別損失	559,236,476	52,186,162	14.6	1.3	9.3
費 用 合 計	4,792,100,439	4,642,075,584	125.0	114.3	96.9
当年度純利益	△958,340,280	△581,754,223			

比較損益計算書(幡多けんみん病院)

(H26.3.31現在)

科 目	24年度	25年度	収 益 対 比		対前年比
			24年度	25年度	25年度/24年度
【収益】	円	円	%	%	%
医業収益	6,634,423,968	6,256,516,360	83.4	82.1	94.3
入院収益	4,770,153,173	4,494,332,634	59.9	59.0	94.2
外来収益	1,703,207,858	1,598,330,020	21.4	21.0	93.8
その他医業収益	161,062,937	163,853,706	2.0	2.1	101.7
医業外収益	1,323,153,067	1,366,227,512	16.6	17.9	103.3
受取利息配当金	0	0	0.0	0.0	-
他会計負担金	1,248,855,000	1,294,661,000	15.7	17.0	103.7
他会計補助金	29,804,000	25,534,000	0.4	0.3	85.7
国庫補助金	24,798,000	27,257,000	0.3	0.4	109.9
その他医業外収益	19,696,067	18,775,512	0.2	0.2	95.3
特別利益	438,003	307,014	0.0	0.0	70.1
収 益 合 計	7,958,015,038	7,623,050,886	100.0	100.0	95.8
【費用】	円	円	%	%	%
医業費用	7,328,916,439	7,189,665,419	92.1	94.3	98.1
給与費	3,623,328,056	3,566,477,659	45.5	46.8	98.4
材料費	1,621,904,251	1,454,443,257	20.4	19.1	89.7
経費	1,284,909,787	1,341,630,554	16.1	17.6	104.4
減価償却費	721,726,788	736,010,359	9.1	9.7	102.0
資産減耗費	46,756,033	61,344,805	0.6	0.8	131.2
研究研修費	30,291,524	29,758,785	0.4	0.4	98.2
医業外費用	425,138,977	409,494,973	5.3	5.4	96.3
支払利息及び 企業債取扱諸費	236,301,872	222,889,767	3.0	2.9	94.3
繰延勘定償却	47,722,031	48,497,241	0.6	0.6	101.6
雑損失	141,115,074	138,107,965	1.8	1.8	97.9
特別損失	95,191,869	41,610,267	1.2	0.5	43.7
費 用 合 計	7,849,247,285	7,640,770,659	98.6	100.2	97.3
当年度純利益	108,767,753	△17,719,773			

比較損益計算書(本庁)

(H26.3.31現在)

科 目	24年度	25年度	収 益 対 比		対前年比
			24年度	25年度	25年度/24年度
【収益】	円	円	%	%	%
医業収益	0	0	0.0	0.0	-
入院収益	0	0	0.0	0.0	-
外来収益	0	0	0.0	0.0	-
その他医業収益	0	0	0.0	0.0	-
医業外収益	115,061,123	117,063,589	91.3	99.8	101.7
受取利息配当金	54,631	72,908	0.0	0.1	133.5
他会計負担金	14,061,000	14,653,000	11.2	12.5	104.2
他会計補助金	99,925,938	102,218,699	79.3	87.1	102.3
国庫補助金	0	0	0.0	0.0	-
その他医業外収益	1,019,554	118,982	0.8	0.1	11.7
特別利益	10,913,969	282,102	8.7	0.2	2.6
収 益 合 計	125,975,092	117,345,691	100.0	100.0	93.1
【費用】	円	円	%	%	%
医業費用	114,212,184	116,533,525	90.7	99.3	102.0
給与費	96,232,394	99,578,670	76.4	84.9	103.5
材料費	0	0	0.0	0.0	-
経費	13,929,542	12,393,702	11.1	10.6	89.0
減価償却費	17,716	17,716	0.0	0.0	100.0
資産減耗費	0	0	0.0	0.0	-
研究研修費	4,032,532	4,543,437	3.2	3.9	112.7
医業外費用	900,699	822,911	0.7	0.7	91.4
支払利息及び 企業債取扱諸費	0	0	0.0	0.0	-
繰延勘定償却	3,166	3,163	0.0	0.0	99.9
雑損失	897,533	819,748	0.7	0.7	91.3
特別損失	0	0	0.0	0.0	-
費 用 合 計	115,112,883	117,356,436	91.4	100.0	101.9
当年度純利益	10,862,209	△10,745			

比較損益計算書(旧中央病院)

(H26.3.31現在)

科 目	24 年 度	25年 度	収 益 対 比		対前年比
			24年度	25年度	25年度/24年度
【収益】	円	円	%	%	%
医業収益	0	0	-	-	-
入院収益	0	0	-	-	-
外来収益	0	0	-	-	-
その他医業収益	0	0	-	-	-
医業外収益	0	0	-	-	-
受取利息配当金	0	0	-	-	-
他会計負担金	0	0	-	-	-
他会計補助金	0	0	-	-	-
国庫補助金	0	0	-	-	-
その他医業外収益	0	0	-	-	-
特別利益	0	0	-	-	-
収 益 合 計	0	0	-	-	-
【費用】	円	円	%	%	%
医業費用	1,385,525	48,096	-	-	3.5
給与費	0	0	-	-	-
材料費	0	0	-	-	-
経費	1,385,525	48,096	-	-	3.5
減価償却費	0	0	-	-	-
資産減耗費	0	0	-	-	-
研究研修費	0	0	-	-	-
医業外費用	1,065,949	2,140	-	-	0.2
支払利息及び 企業債取扱諸費	0	0	-	-	-
繰延勘定償却	0	0	-	-	-
雑損失	1,065,949	2,140	-	-	0.2
特別損失	20,292,572	1,274,999	-	-	6.3
費 用 合 計	22,744,046	1,325,235	-	-	5.8
当年度純利益	△22,744,046	△1,325,235			

(2) 比較貸借対照表(病院事業全体)

(H26.3.31現在)

科 目	24年度	25年度	構成比率		対前年比 25年度/24年度
			24年度	25年度	
〔資産〕	円	円	%	%	%
固定資産	20,668,532,633	25,550,173,523	78.2	72.6	123.6
有形固定資産	20,656,894,474	25,539,120,489	78.1	72.5	123.6
土地	2,618,198,546	2,570,198,546	9.9	7.3	98.2
建物	14,269,742,291	17,704,667,528	54.0	50.3	124.1
構築物	220,563,091	284,981,176	0.8	0.8	129.2
器械備品	2,831,097,527	4,972,126,251	10.7	14.1	175.6
車両	1,387,884	7,146,988	0.0	0.0	515.0
建設仮勘定	715,905,135	0	2.7	0.0	0.0
無形固定資産	11,638,159	11,053,034	0.0	0.0	95.0
電話加入権	9,775,159	9,775,159	0.0	0.0	100.0
その他無形固定資産	1,863,000	1,277,875	0.0	0.0	68.6
流動資産	5,143,398,150	8,794,896,169	19.5	25.0	171.0
現金預金	2,765,638,791	5,484,766,929	10.5	15.6	198.3
未収金	2,136,868,682	3,100,765,809	8.1	8.8	145.1
貯蔵品	152,061,010	198,375,664	0.6	0.6	130.5
その他流動資産	88,829,667	10,987,767	0.3	0.0	12.4
繰延勘定	627,270,524	866,795,608	2.4	2.5	138.2
控除対象外消費税額	627,270,524	866,795,608	2.4	2.5	138.2
資産合計	26,439,201,307	35,211,865,300	100.0	100.0	133.2

科 目	24年度	25年度	構 成 比 率		対前年比 25年度/24年度
			24年度	25年度	
【 負 債 】	円	円	%	%	%
固定負債	290,047,740	290,047,740	1.1	0.8	100.0
退職給与引当金	290,047,740	290,047,740	1.1	0.8	100.0
流動負債	1,594,153,266	4,547,373,204	6.0	12.9	285.3
一時借入金	0	0	0.0	0.0	-
未払金	1,470,243,034	4,421,955,894	5.6	12.6	300.8
未払費用	0	0	0.0	0.0	-
その他流動負債	123,910,232	125,417,310	0.5	0.4	101.2
負債合計	1,884,201,006	4,837,420,944	7.1	13.7	256.7
【 資 本 】	円	円	%	%	%
資本金	27,797,593,745	31,803,737,192	105.1	90.3	114.4
自己資本金	9,073,996,095	9,073,996,095	34.3	25.8	100.0
借入資本金	18,723,597,650	22,729,741,097	70.8	64.6	121.4
企業債	16,009,697,650	19,531,741,097	60.6	55.5	122.0
他会計借入金	2,713,900,000	3,198,000,000	10.3	9.1	117.8
剰余金	△ 3,242,593,444	△ 1,429,292,836	△ 12.3	△ 4.1	44.1
資本剰余金	8,386,024,410	10,721,202,948	31.7	30.4	127.8
受贈財産評価額	23,177,871	23,333,469	0.1	0.1	100.7
寄附金	0	0	0.0	0.0	-
負担金	6,168,243,174	6,970,515,659	23.3	19.8	113.0
補助金	533,797,130	761,337,480	2.0	2.2	142.6
国庫補助金	360,381,045	332,731,340	1.4	0.9	92.3
国庫委託金	25,578,190	21,078,000	0.1	0.1	82.4
その他資本剰余金	1,274,847,000	2,612,207,000	4.8	7.4	204.9
利益剰余金 (△欠損金)	△ 11,628,617,854	△ 12,150,495,784	△ 44.0	△ 34.5	104.5
未処分利益剰余金 (△未処理欠損金)	△ 11,628,617,854	△ 12,150,495,784	△ 44.0	△ 34.5	104.5
資本合計	24,555,000,301	30,374,444,356	92.9	86.3	123.7
負債・資本合計	26,439,201,307	35,211,865,300	100.0	100.0	133.2

第 2 章

統 計 表

(注)

平成24年4月1日付けで、安芸病院（一般病院）と芸陽病院（精神科病院）を統合し、あき総合病院となりました。

このため、特に注意書きのない場合、あき総合病院の平成23年度以前の数値は、安芸病院と芸陽病院の合計値であり、「一般（精神科を除く診療科）」の場合は安芸病院、「精神（精神科）」の場合は芸陽病院の数値を記載しています。

統計表算定基準

		算定方法	単位
入院	病床利用率	$\frac{\text{入院延患者数}}{\text{病床延数}} \times 100$	%
	平均在院日数	$\frac{\text{在院延患者数}}{(\text{新入院患者数} + \text{退院患者数}) \div 2}$	日
	病床回転数	$\frac{365}{\text{平均在院日数}}$	回
	1人1日当たり診療単価	$\frac{\text{入院収益}}{\text{入院延患者数}}$	円
外来	外来入院患者比率	$\frac{\text{外来延患者数}}{\text{入院延患者数}} \times 100$	%
	初診患者比率	$\frac{\text{初診延患者数}}{\text{外来延患者数}} \times 100$	%
	平均通院日数	$\frac{\text{外来延患者数}}{\text{外来初診患者数}}$	日
	1人1日当たり診療単価	$\frac{\text{外来収益}}{\text{外来延患者数}}$	円
医業収益に対する	医業費用比率	$\frac{\text{医業費用}}{\text{医業収益}} \times 100$	%
	人件費比率	$\frac{\text{給与費}}{\text{医業収益}} \times 100$	%
	材料費比率	$\frac{\text{材料費}}{\text{医業収益}} \times 100$	%
	薬品費比率	$\frac{\text{薬品費}}{\text{医業収益}} \times 100$	%
	診療材料費比率	$\frac{\text{診療材料費}}{\text{医業収益}} \times 100$	%
	その他の経費比率	$\frac{(\text{経費} + \text{減価償却費} + \text{資産減耗費} + \text{研究研修費})}{\text{医業収益}} \times 100$	%
職員1人1日当たり診療収入 医師		$\frac{\text{入院収益} + \text{外来収益}}{\text{年延医師数}}$	円
職員1人1日当たり診療収入 看護師		$\frac{\text{入院収益} + \text{外来収益}}{\text{年延看護師数}}$	円
他会計繰入金対経常収益比率		$\frac{\text{他会計繰入金}}{\text{経常収益}} \times 100$	%
1床当たり医業収益		$\frac{\text{医業収益}}{\text{病床数}} \div 1,000$	千円
1床当たり医業費用		$\frac{\text{医業費用}}{\text{病床数}} \div 1,000$	千円

- ※ 医業収益・費用等は、決算統計による。
- ※ 病床数は、稼動病床数。
- ※ 平均在院日数の算定の在院延患者数は、入院延患者数－退院患者数

第1表 経営の概要

県立病院合計

		単位	あき総合病院 (一般)	あき総合病院 (精神)	幡多けんみん 病院	合計
入院	延べ患者数	人	42,765	28,891	87,822	159,478
	1日平均患者数	人	117.2	79.2	240.6	436.9
	100床当たり患者数	人	27,769	32,101	27,617	28,377
	病床利用率(稼働病床)	%	76.1	87.9	75.7	77.7
	平均在院日数	日	16.6	336.9	13.4	17.6
	病床回転数(年間)	回	21.9	1.1	27.2	20.8
	1人1日当たり診療単価	円	36,135	14,608	51,175	40,518
外来	延べ患者数	人	99,981	14,168	132,564	246,713
	1日平均患者数	人	414.9	58.8	543.3	1,016.9
	外来入院患者比率	%	233.8	49.0	150.9	154.7
	100床当たり患者数	人	64,923	15,742	41,687	43,899
	初診患者比率	%	12.6	1.1	15.2	13.3
	平均通院日数	日	7.9	89.7	6.6	7.5
	1人1日当たり診療単価	円	8,852	7,609	12,057	10,503
医業収益 に対する	医業費用比率(医業費用÷医業収益)	%	137.6	—	109.6	118.8
	人件費率(給与費÷医業収益)	%	69.9	—	52.6	58.3
	材料費比率(材料費÷医業収益)	%	20.9	—	22.8	22.2
	薬品費(薬品費÷医業収益)	%	12.7	—	11.0	11.6
	診療材料費(診療材料費÷医業収益)	%	8.0	—	11.8	10.5
	その他経費比率(他経費÷医業収益)	%	46.8	—	34.2	38.4
他会計繰入金対経常収益比率		%	25.9	—	18.1	20.8
1床当たり医業収益		千円	12,904	—	20,051	16,948
1床当たり医業費用		千円	17,754	—	21,967	20,138
職員1人1日当たり 診療収入	医師	円	321,267	—	331,195	327,882
	看護師	円	41,263	—	51,914	47,873
職員1人1日当たり 患者数	医師 入院	人	7.8	—	4.8	5.8
	医師 外来	人	12.4	—	7.2	8.9
	看護師 入院	人	1.0	—	0.7	0.8
	看護師 外来	人	1.6	—	1.1	1.3

(注) あき総合病院(一般)の「入院」「外来」を除く項目には、あき総合病院(精神)を含むあき総合病院全体の数値を記載

県立病院事業 経営指標

あき総合病院(一般)		単位	23年度	24年度	全国平均 (24年度)	25年度	対前年比
入院	延べ患者数	人	35,868	40,125	—	42,765	106.6%
	1日平均患者数	人	98.0	109.9	244	117.2	106.6%
	100床当たり患者数	人	23,291	26,055	—	27,769	106.6%
	病床利用率(稼働病床)	%	63.6	71.4	74.5	76.1	106.6%
	平均在院日数	日	19.6	17.0	16.8	16.6	97.6%
	病床回転数(年間)	回	18.7	21.4	—	21.9	102.3%
	1人1日当たり診療単価	円	31,357	35,191	47,112	36,135	102.7%
外来	延べ患者数	人	99,030	99,728	—	99,981	100.3%
	1日平均患者数	人	405.9	407.1	449	414.9	101.9%
	外来入院患者比率	%	276.1	248.5	129.8	233.8	94.1%
	100床当たり患者数	人	64,305	64,758	—	64,923	100.3%
	初診患者比率	%	12.2	12.5	—	12.6	100.8%
	平均通院日数	日	8.2	8.0	—	7.9	98.8%
	1人1日当たり診療単価	円	7,763	8,279	13,531	8,852	106.9%
医業 収益 に 対 す る	医業費用比率(医業費用÷医業収益)	%	146.3	142.1	※ 116.4	137.6	96.8%
	人件費率(給与費÷医業収益)	%	85.6	83.7	※ 61.6	69.9	83.5%
	材料費比率(材料費÷医業収益)	%	20.0	18.4	※ 25.9	20.9	113.6%
	薬品費(薬品費÷医業収益)	%	12.5	11.7	※ 12.5	12.7	108.5%
	診療材料費(診療材料費÷医業収益)	%	7.4	6.7	※ 12.8	8.0	119.4%
	その他経費比率(他経費÷医業収益)	%	40.7	39.9	※ 28.9	46.8	117.3%
他会計繰入金対経常収益比率		%	24.0	27.7	※ 19.4	25.9	93.5%
1床当たり医業収益		千円	13,390	11,864	—	12,904	108.8%
1床当たり医業費用		千円	19,591	16,855	—	17,754	105.3%
職員1人1日当たり 診療収入	医師	円	249,562	271,692	288,359	321,267	118.2%
	看護師	円	37,994	40,365	62,740	41,263	102.2%
職員1人1日当たり 患者数	医師 入院	人	4.7	6.5	4.5	7.8	120.0%
	医師 外来	人	13.1	11.4	5.8	12.4	108.8%
	看護師 入院	人	0.7	1.0	1.0	1.0	100.0%
	看護師 外来	人	2.0	1.7	1.3	1.6	94.1%

(注) 全国平均は、都道府県立病院の平均(出典:平成24年度 地方公営企業年鑑)

(※印は病床数200床以上300床未満の平均)

「23年度」は、旧安芸病院の実績

「24年度」及び「25年度」の「入院」・「外来」を除く項目には、あき総合病院(精神)を含むあき総合病院全体の数値を記載

あき総合病院(精神)		単位	23年度	24年度	全国平均 (24年度)	25年度	対前年比
入院	延べ患者数	人	27,801	25,166	—	28,891	114.8%
	1日平均患者数	人	76.0	68.9	—	79.2	114.9%
	100床当たり患者数	人	18,171	27,962	—	32,101	114.8%
	病床利用率(稼働病床)	%	49.6	76.6	—	87.9	114.8%
	平均在院日数	日	226.8	291.6	—	336.9	115.5%
	病床回転数(年間)	回	1.6	1.3	—	1.1	84.6%
	1人1日当たり診療単価	円	14,450	14,728	—	14,608	99.2%
外来	延べ患者数	人	16,734	14,535	—	14,168	97.5%
	1日平均患者数	人	68.6	59.3	—	58.8	99.2%
	外来入院患者比率	%	60.2	57.8	—	49.0	84.8%
	100床当たり患者数	人	10,937	16,150	—	15,742	97.5%
	初診患者比率	%	2.6	1.1	—	1.1	100.0%
	平均通院日数	日	37.8	93.2	—	89.7	96.2%
	1人1日当たり診療単価	円	7,770	7,749	—	7,609	98.2%
医業 収益 に 対 す る	医業費用比率(医業費用÷医業収益)	%	201.2	—	151.2	—	—
	人件費率(給与費÷医業収益)	%	152.1	—	95.5	—	—
	材料費比率(材料費÷医業収益)	%	9.5	—	11.1	—	—
	薬品費(薬品費÷医業収益)	%	8.4	—	8.4	—	—
	診療材料費(診療材料費÷医業収益)	%	1.1	—	1.0	—	—
	その他経費比率(他経費÷医業収益)	%	39.6	—	44.6	—	—
他会計繰入金対経常収益比率		%	48.4	—	36.4	—	—
1床当たり医業収益		千円	3,508	—	—	—	—
1床当たり医業費用		千円	7,058	—	—	—	—
職員1人1日当たり 診療収入	医師	円	242,153	—	—	—	—
	看護師	円	24,225	—	—	—	—
職員1人1日当たり 患者数	医師 入院	人	12.7	—	—	—	—
	医師 外来	人	7.6	—	—	—	—
	看護師 入院	人	1.3	—	—	—	—
	看護師 外来	人	0.8	—	—	—	—

(注) 全国平均は、都道府県立病院(精神科病院)の平均
 全国平均の病床利用率は、許可病床で算定
 「23年度」は、旧芸陽病院の実績

幡多けんみん病院		単位	23年度	24年度	全国平均 (24年度)	25年度	対前年比
入院	延べ患者数	人	87,897	91,981	—	87,822	95.5%
	1日平均患者数	人	240.2	252.0	244	240.6	95.5%
	100床当たり患者数	人	27,641	28,925	—	27,617	95.5%
	病床利用率(稼働病床)	%	75.5	79.2	74.5	75.7	95.6%
	平均在院日数	日	14.0	13.6	16.8	13.4	98.5%
	病床回転数(年間)	回	26.1	26.8	—	27.2	101.5%
	1人1日当たり診療単価	円	49,663	51,860	47,112	51,175	98.7%
外来	延べ患者数	人	138,502	139,943	—	132,564	94.7%
	1日平均患者数	人	567.6	571.2	449	543.3	95.1%
	外来入院患者比率	%	157.6	152.1	129.8	150.9	99.2%
	100床当たり患者数	人	43,554	44,007	—	41,687	94.7%
	初診患者比率	%	15.0	15.4	—	15.2	98.7%
	平均通院日数	日	6.7	6.5	—	6.6	101.5%
	1人1日当たり診療単価	円	12,755	12,171	13,531	12,057	99.1%
医業 収益 に 対 す る	医業費用比率(医業費用÷医業収益)	%	114.4	109.9	※ 111.2	109.6	99.7%
	人件費率(給与費÷医業収益)	%	56.9	52.5	※ 58.8	52.6	100.2%
	材料費比率(材料費÷医業収益)	%	26.0	24.1	※ 26.4	22.8	94.6%
	薬品費(薬品費÷医業収益)	%	13.2	11.4	※ 12.6	11.0	96.5%
	診療材料費(診療材料費÷医業収益)	%	12.7	12.6	※ 13.0	11.8	93.7%
	その他経費比率(他経費÷医業収益)	%	31.4	33.3	※ 26.1	34.2	102.7%
他会計繰入金対経常収益比率		%	17.3	16.8	※ 16.4	18.1	107.7%
1床当たり医業収益		千円	20,037	21,174	—	20,051	94.7%
1床当たり医業費用		千円	22,923	23,266	—	21,967	94.4%
職員1人1日当たり 診療収入	医師	円	369,161	356,325	288,359	331,195	92.9%
	看護師	円	55,398	54,918	62,740	51,914	94.5%
職員1人1日当たり 患者数	医師 入院	人	5.3	5.1	4.5	4.8	94.1%
	医師 外来	人	8.3	7.7	5.8	7.2	93.5%
	看護師 入院	人	0.8	0.8	1.0	0.7	87.5%
	看護師 外来	人	1.3	1.2	1.3	1.1	91.7%

(注) 全国平均は、都道府県立病院の平均(出典:平成24年度 地方公営企業年鑑)
(※印は病床数300床以上400床未満の平均)

病院合計		単位	23年度	24年度	25年度	対前年比
入院	延べ患者数	人	151,566	157,272	159,478	101.4%
	1日平均患者数	人	414.1	430.9	436.9	101.4%
	100床当たり患者数	人	24,251	27,984	28,377	101.4%
	病床利用率(稼働病床)	%	66.3	76.7	77.7	101.3%
	平均在院日数	日	18.6	17.3	17.6	101.7%
	病床回転数(年間)	回	19.7	21.1	20.8	98.6%
	1人1日当たり診療単価	円	38,872	41,666	40,518	97.2%
外来	延べ患者数	人	254,266	254,206	246,713	97.1%
	1日平均患者数	人	1,042.1	1,037.6	1,016.9	98.0%
	外来入院患者比率	%	167.8	161.6	154.7	95.7%
	100床当たり患者数	人	40,683	45,232	43,899	97.1%
	初診患者比率	%	13.1	13.4	13.3	99.3%
	平均通院日数	日	7.6	7.5	7.5	100.0%
	1人1日当たり診療単価	円	10,482	10,391	10,503	101.1%
医業収益に対する	医業費用比率(医業費用÷医業収益)	%	126.9	119.6	118.8	99.3%
	人件費率(給与費÷医業収益)	%	69.2	61.9	58.3	94.2%
	材料費比率(材料費÷医業収益)	%	23.7	22.4	22.2	99.1%
	薬品費(薬品費÷医業収益)	%	12.8	11.5	11.6	100.9%
	診療材料費(診療材料費÷医業収益)	%	10.8	10.9	10.5	96.3%
	その他経費比率(他経費÷医業収益)	%	34.1	35.3	38.4	108.8%
他会計繰入金対経常収益比率		%	21.7	20.3	20.8	102.5%
1床当たり医業収益		千円	14,353	17,132	16,948	98.9%
1床当たり医業費用		千円	18,218	20,483	20,138	98.3%
職員1人1日当たり診療収入	医師	円	324,213	326,249	327,882	100.5%
	看護師	円	46,895	49,623	47,873	96.5%
職員1人1日当たり患者数	医師 入院	人	5.7	5.6	5.8	103.6%
	医師 外来	人	9.6	9.0	8.9	98.9%
	看護師 入院	人	0.8	0.8	0.8	100.0%
	看護師 外来	人	1.4	1.4	1.3	92.9%

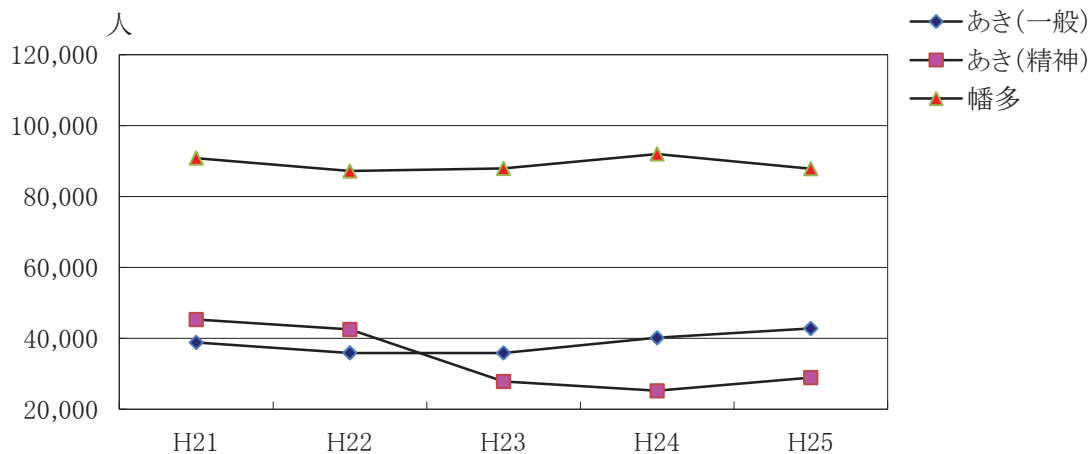
第2表 診療科別1日平均入院患者数の推移

(単位:人)

		H23年度	H24年度	H25年度	H25-H24
あき き 総 合 病 院	内 科	14.9	30.0	29.2	△ 0.8
	消化器内科	13.2	10.6	9.0	△ 1.6
	循環器内科	5.5	4.4	3.5	△ 0.9
	小児科	2.7	2.3	1.8	△ 0.5
	外科	25.2	29.7	28.0	△ 1.7
	整形外科	27.7	22.7	35.5	12.8
	脳神経外科	0.0	0.0	0.0	0.0
	心臓血管外科	0.2	0.0	0.0	0.0
	皮膚科	0.0	0.2	0.2	0.0
	泌尿器科	1.3	1.9	2.0	0.1
	産婦人科	3.9	4.7	5.2	0.5
	眼 科	1.2	1.3	0.9	△ 0.4
	耳鼻咽喉科	2.1	2.1	1.9	△ 0.2
	放射線科	0.0	0.0	0.0	0.0
	麻酔科	0.0	0.0	0.0	0.0
	小 計	98.0	109.9	117.2	7.3
精神科	76.0	68.9	79.2	10.3	
計	174.0	178.9	196.3	17.4	
幡 多 け ん み ん 病 院	内 科	25.8	29.1	31.7	2.6
	精神科	0.0	0.0	0.0	0.0
	神経内科	0.0	0.0	0.0	0.0
	呼吸器科	0.0	0.0	0.0	0.0
	消化器科	36.4	38.9	36.9	△ 2.0
	循環器科	19.2	22.0	22.9	0.9
	小児科	11.3	10.7	12.8	2.1
	外科	39.5	39.1	37.1	△ 2.0
	整形外科	45.2	42.1	38.3	△ 3.8
	脳神経外科	24.0	26.8	26.8	0.0
	皮膚科	4.1	4.0	2.2	△ 1.8
	泌尿器科	9.7	11.1	7.8	△ 3.3
	産婦人科	18.8	21.5	19.0	△ 2.5
	眼 科	0.0	0.0	0.0	0.0
	耳鼻咽喉科	4.4	4.6	2.6	△ 2.0
	リハビリテーション科	0.0	0.0	0.0	0.0
放射線科	0.1	0.1	0.0	△ 0.1	
麻酔科	1.8	2.1	2.5	0.4	
計	240.2	252.0	240.6	△ 11.4	
合 計	内 科	40.7	59.1	60.9	1.8
	精神科	76.0	68.9	79.2	10.3
	神経内科	0.0	0.0	0.0	0.0
	呼吸器科	0.0	0.0	0.0	0.0
	消化器科	49.5	49.5	46.0	△ 3.5
	循環器科	24.7	26.4	26.4	0.0
	小児科	14.1	13.1	14.6	1.5
	外科	64.8	68.8	65.1	△ 3.7
	整形外科	72.9	64.8	73.8	9.0
	脳神経外科	24.0	26.8	26.8	0.0
	心臓血管外科	0.2	0.0	0.0	0.0
	皮膚科	4.1	4.2	2.4	△ 1.8
	泌尿器科	11.1	13.0	9.7	△ 3.3
	産婦人科	22.7	26.2	24.2	△ 2.0
	眼 科	1.2	1.3	0.9	△ 0.4
	耳鼻咽喉科	6.5	6.7	4.5	△ 2.2
リハビリテーション科	0.0	0.0	0.0	0.0	
放射線科	0.1	0.1	0.0	△ 0.1	
麻酔科	1.8	2.1	2.5	0.4	
計	414.1	430.9	436.9	6.0	

入院

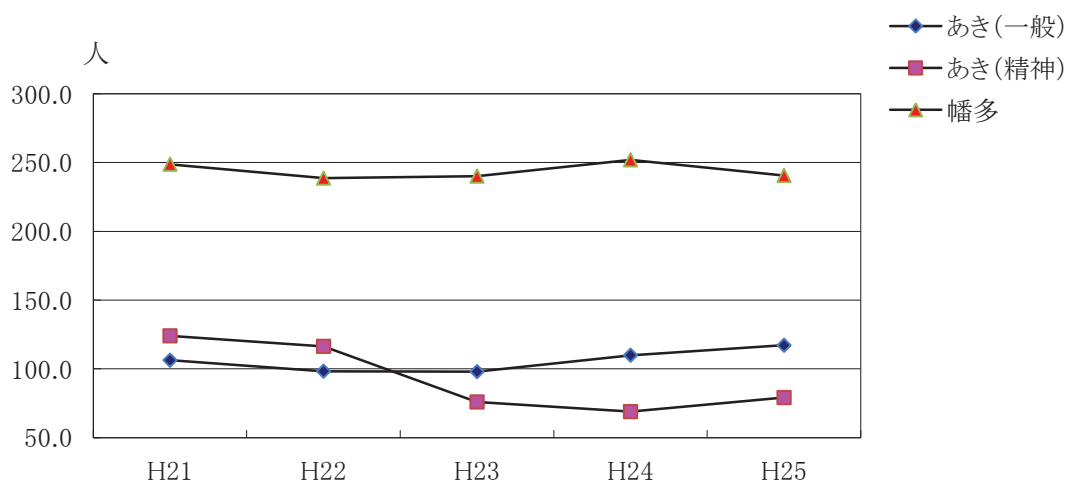
延入院患者数の推移



(単位:人)

	H21	H22	H23	H24	H25
あき(一般)	38,813	35,875	35,868	40,125	42,765
あき(精神)	45,274	42,486	27,801	25,166	28,891
幡多	90,807	87,136	87,897	91,981	87,822
合計	174,894	165,497	151,566	157,272	159,478

1日平均入院患者数の推移

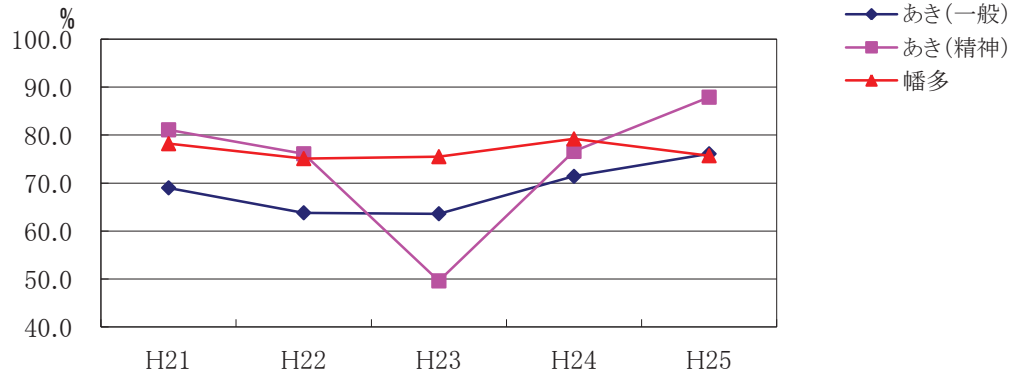


(単位:人)

	H21	H22	H23	H24	H25
あき(一般)	106.3	98.3	98.0	109.9	117.2
あき(精神)	124.0	116.4	76.0	68.9	79.2
幡多	248.8	238.7	240.2	252.0	240.6
合計	479.2	453.4	414.1	430.9	436.9

※1日平均入院患者数 = $\frac{\text{延入院患者数}}{365 \text{日}(366 \text{日})}$

病床利用率の推移

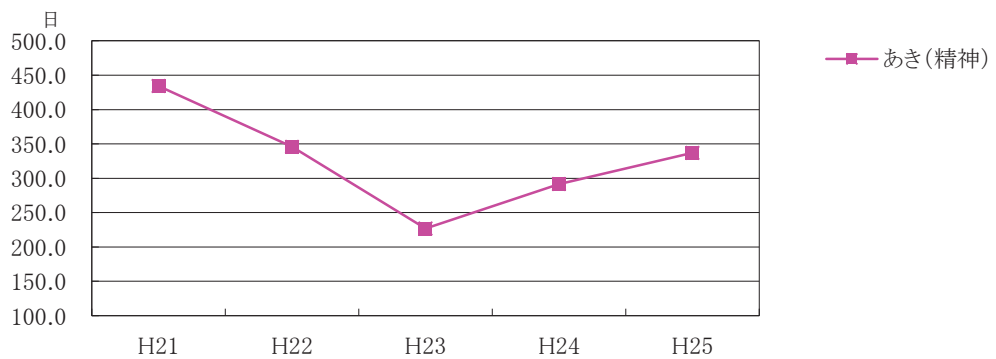
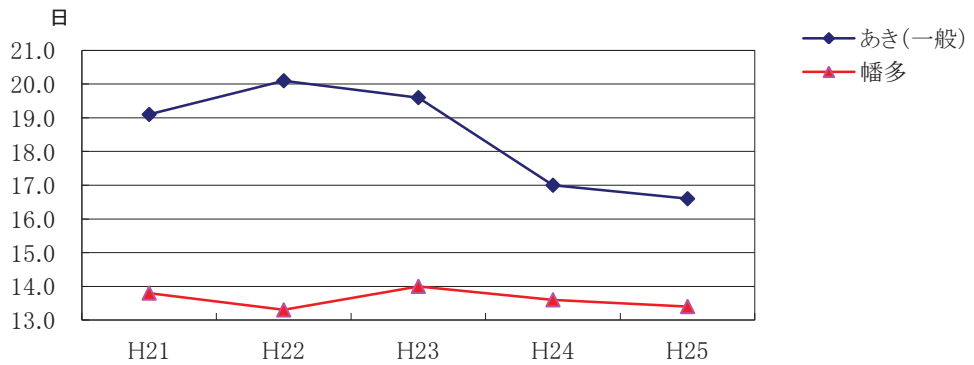


(単位: %)

	H21	H22	H23	H24	H25
あき(一般)	69.0	63.8	63.6	71.4	76.1
あき(精神)	81.1	76.1	49.6	76.6	87.9
幡多	78.2	75.1	75.5	79.2	75.7

$$\text{※病床利用率} = \frac{\text{入院延患者数}}{\text{稼働病床延数}} \times 100$$

平均在院日数の推移



(単位: 日)

	H21	H22	H23	H24	H25
あき(一般)	19.1	20.1	19.6	17.0	16.6
あき(精神)	434.3	345.7	226.8	291.6	336.9
幡多	13.8	13.3	14.0	13.6	13.4

$$\text{※平均在院日数} = \frac{\text{在院延患者数}}{(\text{新入院患者数} + \text{退院患者数}) \div 2}$$

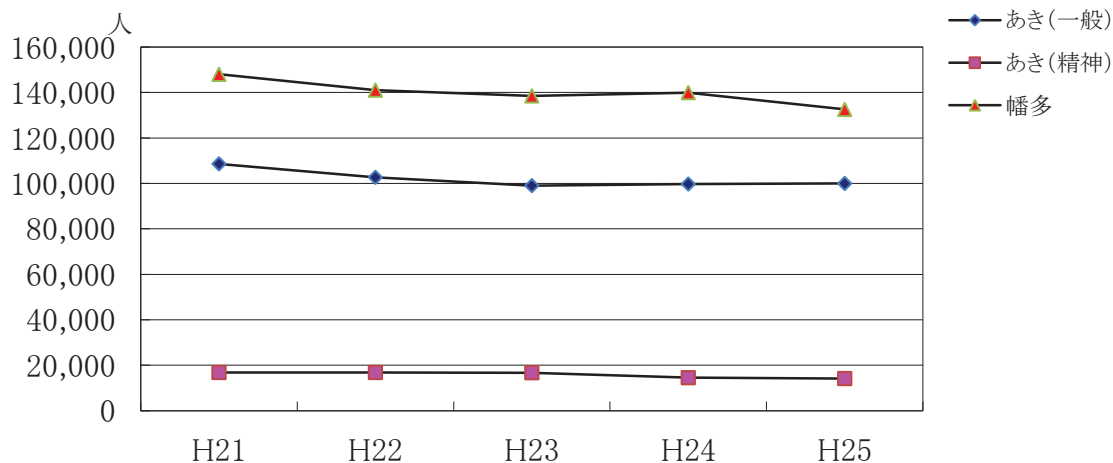
第3表 診療科別1日平均外来患者数の推移

(単位:人)

		H23年度	H24年度	H25年度	H25-H24
あき き 総 合 病 院	内 科	60.8	69.2	75.6	6.4
	消 化 器 科	40.6	40.5	39.5	△ 1.0
	循 環 器 科	24.7	24.1	20.8	△ 3.3
	小 児 科	51.5	50.4	42.5	△ 7.9
	外 科	24.3	30.5	32.5	2.0
	整 形 外 科	51.0	49.5	57.5	8.0
	脳 神 経 外 科	0.4	0.7	2.5	1.8
	心 臓 血 管 外 科	8.6	0.4	0.3	△ 0.1
	皮 膚 科	40.8	39.3	41.6	2.3
	泌 尿 器 科	33.1	34.1	31.6	△ 2.5
	産 婦 人 科	19.8	20.4	20.1	△ 0.3
	眼 科	23.2	22.3	23.7	1.4
	耳 鼻 咽 喉 科	27.1	25.7	26.6	0.9
	放 射 線 科	0.0	0.0	0.0	0.0
	麻 酔 科	0.0	0.0	0.0	0.0
	小 計	405.9	407.1	414.9	7.8
	精 神 科	68.6	59.3	58.8	△ 0.5
計	474.4	466.4	473.6	7.2	
幡 多 け ん み ん 病 院	内 科	63.2	62.7	66.4	3.7
	精 神 科	0.0	0.0	0.0	0.0
	神 経 内 科	0.0	0.0	0.0	0.0
	呼 吸 器 科	0.0	0.0	0.0	0.0
	消 化 器 科	70.0	68.6	65.3	△ 3.3
	循 環 器 科	47.4	48.0	49.4	1.4
	小 児 科	67.0	65.7	57.4	△ 8.3
	外 科	40.2	40.3	37.4	△ 2.9
	整 形 外 科	48.3	44.3	44.7	0.4
	脳 神 経 外 科	45.1	45.9	46.3	0.4
	皮 膚 科	35.2	37.8	32.0	△ 5.8
	泌 尿 器 科	49.7	49.1	46.9	△ 2.2
	産 婦 人 科	46.3	50.2	47.5	△ 2.7
	眼 科	20.3	22.2	21.7	△ 0.5
	耳 鼻 咽 喉 科	27.8	29.8	25.3	△ 4.5
	リハビリテーション科	0.0	0.0	0.0	0.0
	放 射 線 科	5.9	5.2	1.9	△ 3.3
麻 酔 科	1.4	1.3	1.2	△ 0.1	
計	567.6	571.2	543.3	△ 27.9	
合 計	内 科	124.0	132.0	141.9	9.9
	精 神 科	68.6	59.3	58.8	△ 0.5
	神 経 内 科	0.0	0.0	0.0	0.0
	呼 吸 器 科	0.0	0.0	0.0	0.0
	消 化 器 科	110.6	109.1	104.8	△ 4.3
	循 環 器 科	72.1	72.2	70.2	△ 2.0
	小 児 科	118.4	116.1	99.9	△ 16.2
	外 科	64.6	70.8	69.9	△ 0.9
	整 形 外 科	99.3	93.8	102.2	8.4
	脳 神 経 外 科	45.5	46.6	48.8	2.2
	心 臓 血 管 外 科	8.6	0.4	0.3	△ 0.1
	皮 膚 科	76.0	77.1	73.6	△ 3.5
	泌 尿 器 科	82.8	83.2	78.5	△ 4.7
	産 婦 人 科	66.1	70.6	67.6	△ 3.0
	眼 科	43.4	44.5	45.4	0.9
	耳 鼻 咽 喉 科	54.9	55.5	51.8	△ 3.7
	リハビリテーション科	0.0	0.0	0.0	0.0
放 射 線 科	5.9	5.2	1.9	△ 3.3	
麻 酔 科	1.4	1.3	1.2	△ 0.1	
計	1,042.1	1,037.6	1,016.9	△ 20.7	

外来

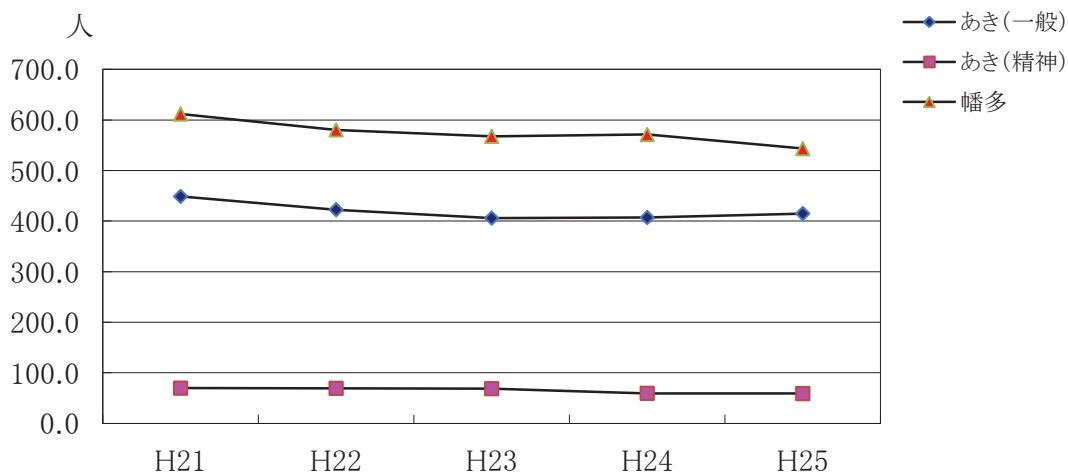
延外来患者数の推移



(単位:人)

	H21	H22	H23	H24	H25
あき(一般)	108,612	102,682	99,030	99,728	99,981
あき(精神)	16,836	16,820	16,734	14,535	14,168
幡多	148,008	141,026	138,502	139,943	132,564
合計	273,456	260,528	254,266	254,206	246,713

1日平均外来患者数の推移



(単位:人)

	H21	H22	H23	H24	H25
あき(一般)	448.8	422.6	405.9	407.1	414.9
あき(精神)	69.6	69.2	68.6	59.3	58.8
幡多	611.6	580.4	567.6	571.2	543.3
合計	1,130.0	1,072.1	1,042.1	1,037.6	1,016.9

※1日平均外来患者数 = $\frac{\text{延外来患者数}}{\text{診療日数}}$

第4表 医療費負担別入院患者数

(単位：人、%)

		あき総合病院	幡多けんみん病院	合 計	前年度
社 会 保 険	患者数	6,760	34,473	41,233	41,872
	構成率	9.4	39.3	25.9	26.6
国民健康保険	患者数	26,533	12,447	38,980	34,846
	構成率	37.0	14.2	24.4	22.2
生活保護法	患者数	7,981	3,624	11,605	12,183
	構成率	11.1	4.1	7.3	7.7
高齢者医療 確 保 法	患者数	29,033	37,035	66,068	66,916
	構成率	40.5	42.2	41.4	42.5
感 染 症	患者数	0	0	0	0
	構成率	0.0	0.0	0.0	0.0
自 費	患者数	1,349	243	1,592	1,455
	構成率	1.9	0.3	1.0	0.9
合 計	患者数	71,656	87,822	159,478	157,272
	構成率	100.0	100.0	100.0	100.0

(注) 1. 社会保険には、精神保健福祉法等のその他諸法適用患者を含む。

2. 高齢者医療確保法は、単独併用を問わず集計している。

第5表 医療費負担別外来患者数

(単位：人、%)

		あき総合病院	幡多けんみん病院	合 計	前年度
社 会 保 険	患者数	34,209	49,458	83,667	87,900
	構成率	30.0	37.3	33.9	34.6
国民健康保険	患者数	34,459	39,513	73,972	76,823
	構成率	30.2	29.8	30.0	30.2
生活保護法	患者数	6,527	2,817	9,344	9,670
	構成率	5.7	2.1	3.8	3.8
高齢者医療 確 保 法	患者数	37,427	35,964	73,391	72,872
	構成率	32.8	27.1	29.7	28.7
自 費	患者数	1,527	4,812	6,339	6,941
	構成率	1.3	3.6	2.6	2.7
合 計	患者数	114,149	132,564	246,713	254,206
	構成率	100.0	100.0	100.0	100.0

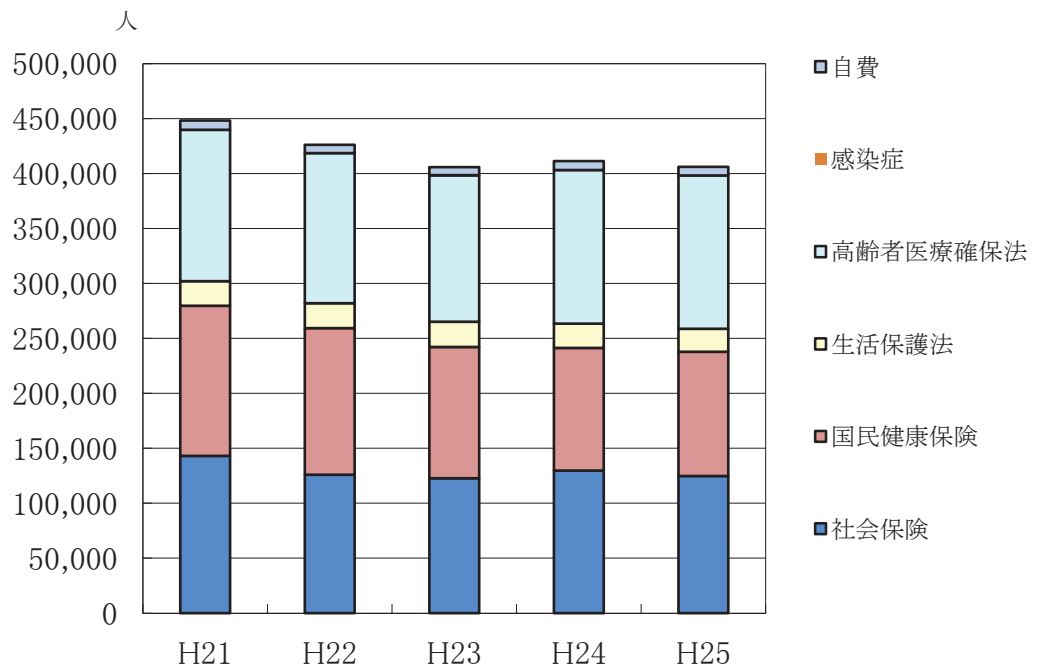
(注) 1. 社会保険には、精神保健福祉法等のその他諸法適用患者を含む。

2. 高齢者医療確保法は、単独併用を問わず集計している。

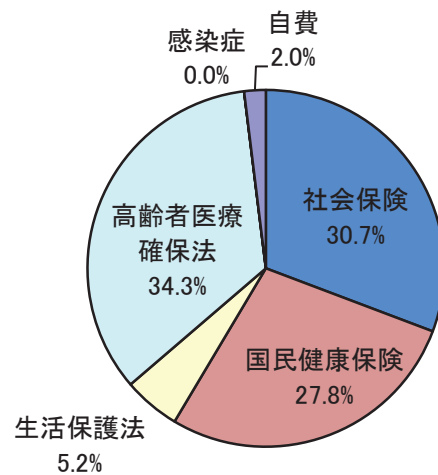
医療費負担別患者数推移

(単位:人)

	H21	H22	H23	H24	H25
社会保険	143,225	125,908	122,758	129,772	124,900
国民健康保険	136,510	133,541	119,517	111,669	112,952
生活保護法	22,461	22,619	22,951	21,853	20,949
高齢者医療確保法	137,567	136,553	133,178	139,788	139,459
感染症	0	0	9	0	0
自費	8,561	7,404	7,419	8,396	7,931
計	448,324	426,025	405,832	411,478	406,191



H25年度医療費負担別患者数の割合



第6表 医療費負担別入院調定額

(単位:円、%)

		あき総合病院	幡多けんみん病院	合 計
社 会 保 険	調定額	176,484,697	991,880,743	1,168,365,440
	構成率	9.0	22.1	18.1
国 民 健 康 保 険	調定額	520,109,575	1,068,465,370	1,588,574,945
	構成率	26.4	23.8	24.6
生 活 保 護 法	調定額	169,103,089	171,586,924	340,690,013
	構成率	8.6	3.8	5.3
高 齢 者 医 療 保 法	調定額	913,096,547	1,952,351,733	2,865,448,280
	構成率	46.4	43.4	44.3
感 染 症	調定額	0	0	0
	構成率	0.0	0.0	0.0
自 費	調定額	188,558,433	310,047,864	498,606,297
	構成率	9.6	6.9	7.7
合 計	調定額	1,967,352,341	4,494,332,634	6,461,684,975
	構成率	100.0	100.0	100.0

(注) 1. 自費には保険等の一部負担金を含む。

(注) 2. 社会保険には、健保、船員、日雇、共済、自衛隊等の保険及び精神保健福祉法等のその他諸法適用患者を含む。

第7表 医療費負担別外来調定額

(単位:円、%)

		あき総合病院	幡多けんみん病院	合 計
社 会 保 険	調定額	193,023,992	449,950,645	642,974,637
	構成率	19.4	28.2	24.8
国 民 健 康 保 険	調定額	287,087,085	432,657,573	719,744,658
	構成率	28.9	27.1	27.8
生 活 保 護 法	調定額	56,449,148	46,252,279	102,701,427
	構成率	5.7	2.9	4.0
高 齢 者 医 療 保 法	調定額	321,438,850	414,028,687	735,467,537
	構成率	32.4	25.9	28.4
自 費	調定額	134,798,045	255,440,836	390,238,881
	構成率	13.6	16.0	15.1
合 計	調定額	992,797,120	1,598,330,020	2,591,127,140
	構成率	100.0	100.0	100.0

(注) 1. 自費には保険等の一部負担金を含む。

(注) 2. 社会保険には、健保、船員、日雇、共済、自衛隊等の保険及び精神保健福祉法等のその他諸法適用患者を含む。

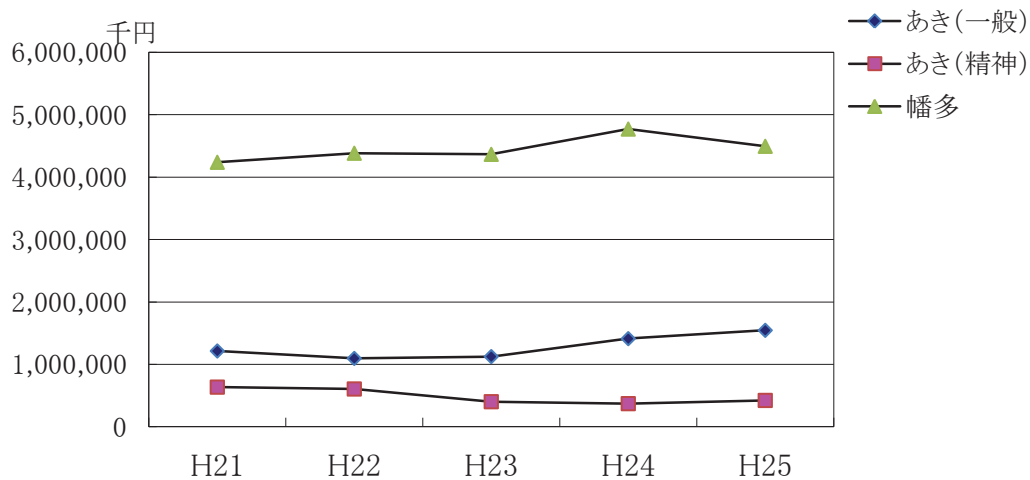
第8表 診療科別調定額・診療単価

(単位:円)

病院 科別	区分	調定額			患者1人1日当たり診療単価			
		入院	外来	合計	入院		外来	
					25年度	24年度	25年度	24年度
あき 総 合 病 院	内科	347,445,139	194,798,061	542,243,200	32,590	31,047	10,697	10,389
	心療内科	0	0	0	-	-	-	-
	消化器内科	118,245,889	84,179,539	202,425,428	35,952	34,945	8,842	8,936
	循環器科	49,886,523	34,847,519	84,734,042	39,405	33,941	6,958	6,208
	小児科	20,163,772	59,393,874	79,557,646	30,784	34,806	5,797	5,181
	外科	382,922,365	154,396,114	537,318,479	37,409	37,191	19,683	15,906
	整形外科	483,771,396	117,280,064	601,051,460	37,314	36,774	8,461	7,517
	脳神経外科	0	5,933,601	5,933,601	-	-	10,040	11,214
	心臓血管外科	0	532,477	532,477	-	-	7,831	8,538
	皮膚科	3,066,642	28,004,582	31,071,224	38,333	30,084	2,790	2,743
	泌尿器科	26,553,137	129,784,025	156,337,162	37,294	36,496	17,039	17,412
	産婦人科	73,288,108	21,361,374	94,649,482	38,942	37,929	4,402	4,511
	眼耳鼻いんこう科	18,935,130	21,591,720	40,526,850	57,206	53,316	3,773	4,112
	放射線科	21,034,113	32,893,759	53,927,872	30,573	35,057	5,138	4,869
	放射線科	0	0	0	-	-	-	-
	麻酔科	0	0	0	-	-	-	-
小計	1,545,312,214	884,996,709	2,430,308,923	36,135	35,191	8,852	8,279	
精神科	422,040,127	107,800,411	529,840,538	14,608	14,728	7,609	7,749	
計	1,967,352,341	992,797,120	2,960,149,461	27,456	27,304	8,697	8,212	
幡 多 け ん み ん 病 院	内科	431,442,016	203,358,699	634,800,715	37,254	37,229	12,558	12,025
	精神科	0	0	0	-	-	-	-
	神経内科	0	0	0	-	-	-	-
	呼吸器科	0	0	0	-	-	-	-
	消化器科	601,343,669	290,830,386	892,174,055	44,600	41,165	18,249	17,743
	循環器科	588,036,082	107,889,111	695,925,193	70,280	86,567	8,950	9,765
	小児科	195,805,029	108,460,982	304,266,011	41,866	42,413	7,745	7,180
	外科	718,518,775	289,076,142	1,007,594,917	53,110	52,594	31,687	37,578
	整形外科	865,366,853	98,757,955	964,124,808	61,936	59,953	9,060	8,539
	脳神経外科	473,574,530	121,902,664	595,477,194	48,363	49,702	10,791	9,523
	皮膚科	47,476,319	38,647,203	86,123,522	60,402	43,081	4,950	4,605
	泌尿器科	127,371,551	168,250,044	295,621,595	44,944	47,243	14,705	14,815
	産婦人科	351,885,346	72,181,873	424,067,219	50,748	50,695	6,234	5,960
	眼耳鼻いんこう科	0	46,713,354	46,713,354	-	-	8,825	9,507
	耳鼻いんこう科	42,940,710	42,214,848	85,155,558	45,106	46,955	6,851	6,971
	リハビリテーション科	0	0	0	-	-	-	-
放射線科	4,553,260	8,837,688	13,390,948	1,517,753	130,671	18,764	15,414	
麻酔科	46,018,494	1,209,071	47,227,565	50,459	51,559	4,030	6,753	
計	4,494,332,634	1,598,330,020	6,092,662,654	51,175	51,860	12,057	12,171	
合 計	内科	778,887,155	398,156,760	1,177,043,915	35,019	34,096	11,573	11,167
	心療内科	0	0	0	-	-	-	-
	精神科	422,040,127	107,800,411	529,840,538	14,608	14,728	7,609	7,749
	神経内科	0	0	0	-	-	-	-
	呼吸器科	0	0	0	-	-	-	-
	消化器科	719,589,558	375,009,925	1,094,599,483	42,904	39,835	14,731	14,477
	循環器科	637,922,605	142,736,630	780,659,235	66,223	77,814	8,366	8,575
	小児科	215,968,801	167,854,856	383,823,657	40,504	41,057	6,922	6,313
	外科	1,101,441,140	443,472,256	1,544,913,396	46,347	45,947	26,137	28,247
	整形外科	1,349,138,249	216,038,019	1,565,176,268	50,085	51,823	8,724	7,999
	脳神経外科	473,574,530	127,836,265	601,410,795	48,363	49,702	10,753	9,547
	心臓血管外科	0	532,477	532,477	-	-	7,831	8,538
	皮膚科	50,542,961	66,651,785	117,194,746	58,364	42,394	3,735	3,655
	泌尿器科	153,924,688	298,034,069	451,958,757	43,408	45,660	15,637	15,880
	産婦人科	425,173,454	93,543,247	518,716,701	48,227	48,404	5,693	5,540
	眼耳鼻いんこう科	18,935,130	68,305,074	87,240,204	57,206	53,316	6,201	6,800
	耳鼻いんこう科	63,974,823	75,108,607	139,083,430	39,009	43,199	5,978	5,999
	リハビリテーション科	0	0	0	-	-	-	-
	放射線科	4,553,260	8,837,688	13,390,948	1,517,753	130,671	18,764	15,414
麻酔科	46,018,494	1,209,071	47,227,565	50,459	51,559	4,030	6,753	
計	6,461,684,975	2,591,127,140	9,052,812,115	40,518	41,666	10,503	10,391	

収益の推移

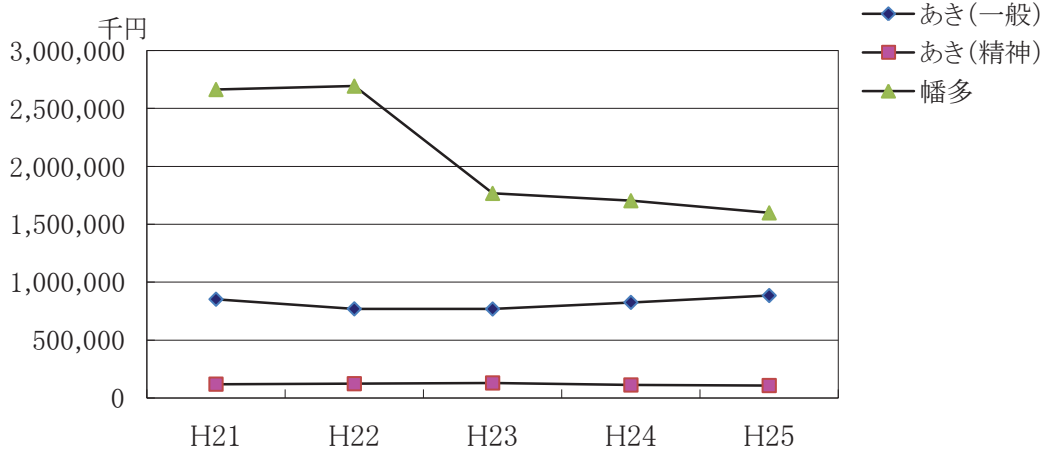
入院収益



(単位:千円)

	H21	H22	H23	H24	H25
あき(一般)	1,214,331	1,095,255	1,124,698	1,412,049	1,545,312
あき(精神)	635,334	605,720	401,737	370,647	422,040
幡多	4,238,131	4,382,796	4,365,199	4,770,153	4,494,333

外来収益

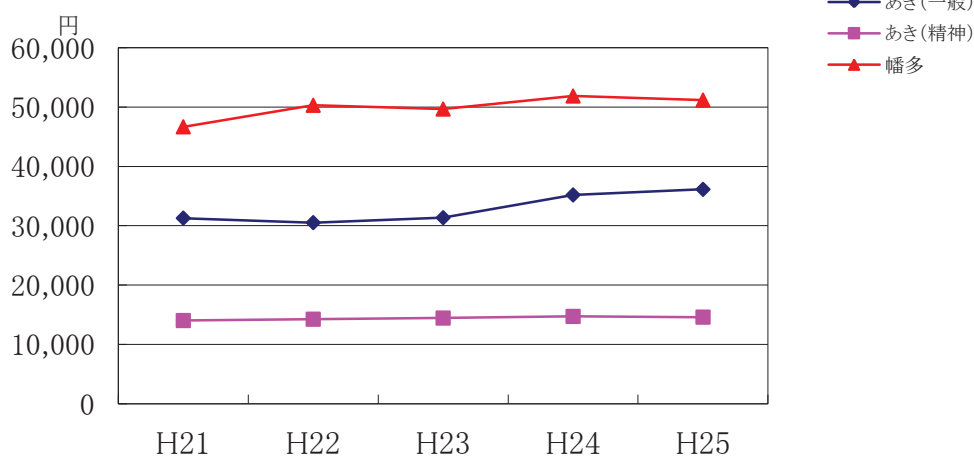


(単位:千円)

	H21	H22	H23	H24	H25
あき(一般)	852,876	769,711	768,729	825,665	884,997
あき(精神)	119,727	123,741	130,031	112,634	107,800
幡多	2,663,240	2,692,656	1,766,559	1,703,208	1,598,330

診療単価の推移

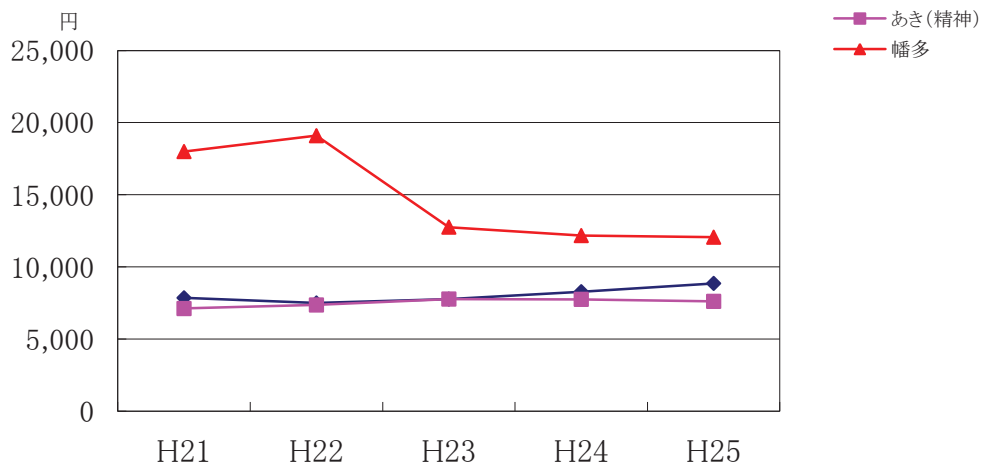
入院



(単位:円)

	H21	H22	H23	H24	H25
あき(一般)	31,287	30,530	31,357	35,191	36,135
あき(精神)	14,033	14,257	14,450	14,728	14,608
幡多	46,672	50,298	49,663	51,860	51,175

外来



(単位:円)

	H21	H22	H23	H24	H25
あき(一般)	7,853	7,496	7,763	8,279	8,852
あき(精神)	7,111	7,357	7,770	7,749	7,609
幡多	17,994	19,093	12,755	12,171	12,057

$$\text{※診療単価} = \frac{\text{収益}}{\text{患者数}}$$

第9表 救急患者数

(単位：人、%)

	救急車搬送				その他		合計		入院率	
	時間内	時間外	小計	入院数	時間外	入院数	救急患者	入院数		
あき総合病院	内科	79	288	367	190	1,313	38	1,680	228	13.57
	精神科	1	4	5	2	10	1	15	3	20.00
	消化器内科	29	70	99	50	541	22	640	72	11.25
	循環器科	7	35	42	16	93	6	135	22	16.30
	小児科	6	25	31	1	1,359	5	1,390	6	0.43
	外科	26	193	219	98	973	38	1,192	136	11.41
	整形外科	315	238	553	277	816	26	1,369	303	22.13
	脳神経外科	0	1	1	0	2	0	3	0	0.00
	心臓血管外科	0	0	0	0	1	0	1	0	0.00
	皮膚科	0	4	4	0	139	0	143	0	0.00
	泌尿器科	1	12	13	5	694	6	707	11	1.56
	産婦人科	0	2	2	2	94	27	96	29	30.21
	眼科	0	0	0	0	4	0	4	0	0.00
	耳鼻咽喉科	6	8	14	7	52	0	66	7	10.61
	リハビリテーション科	0	0	0	0	0	0	0	0	-
	放射線科	0	0	0	0	0	0	0	0	-
	麻酔科	0	0	0	0	0	0	0	0	-
計	470	880	1,350	648	6,091	169	7,441	817	10.98	
幡多けんみん病院	内科	101	272	373	197	1,623	149	1,996	346	17.33
	精神科	0	0	0	0	0	0	0	0	-
	神経内科	0	0	0	0	0	0	0	0	-
	呼吸器科	0	0	0	0	0	0	0	0	-
	消化器科	88	209	297	171	1,299	235	1,596	406	25.44
	循環器科	102	258	360	197	468	100	828	297	35.87
	小児科	22	71	93	19	3,727	198	3,820	217	5.68
	外科	47	119	166	95	677	71	843	166	19.69
	整形外科	194	323	517	295	1,228	149	1,745	444	25.44
	脳神経外科	160	345	505	280	565	77	1,070	357	33.36
	皮膚科	3	20	23	6	491	5	514	11	2.14
	泌尿器科	12	22	34	17	232	40	266	57	21.43
	産婦人科	5	11	16	11	581	187	597	198	33.17
	眼科	0	0	0	0	85	0	85	0	0.00
	耳鼻咽喉科	18	68	86	16	283	11	369	27	7.32
	リハビリテーション科	0	0	0	0	0	0	0	0	-
	放射線科	0	0	0	0	6	0	6	0	0.00
麻酔科	31	88	119	49	49	5	168	54	32.14	
計	783	1,806	2,589	1,353	11,314	1,227	13,903	2,580	18.56	
合計	1,253	2,686	3,939	2,001	17,405	1,396	21,344	3,397	15.92	

第10表 給食状況

(単位:食、%)

		あき総合病院	幡多けんみん病院	合計	前年度
患者食数	一般食	103,079	143,962	247,041	247,482
	特別食	88,707	65,663	154,370	144,969
	計	191,786	209,625	401,411	392,451
	給食率(%)	89.2	79.6	83.9	83.2
	特食率(%)	46.3	31.3	38.5	36.9
その他食		3,938	5,675	9,613	8,824
合 計		195,724	215,300	411,024	401,275

- (注) 1. 給食率(%) = 患者食数 ÷ (入院患者数 × 3) × 100
 2. 特食率(%) = 特別食 ÷ 患者食数 × 100
 3. 外来デイケア食及び外来透析食は含まない

第11表 リハビリテーション件数

(単位:件)

		あき総合病院	幡多けんみん病院	合計	前年度
リハビリ テーション	脳血管疾患等	6,701	13,218	19,919	17,503
	運 動 器	10,765	8,191	18,956	16,286
	呼 吸 器	337	0	337	272
	心大血管疾患	0	0	0	0
	小 計	17,803	21,409	39,212	34,061
電 気 療 法	低 周 波	153	0	153	286
	極 超 短 波	0	0	0	26
温 熱 療 法	ホットパック	305	0	305	693
	パラフィン浴	0	0	0	0
	ヒーラー	0	0	0	0
水治療	バイブラバス	46	0	46	132
牽 引 総 数		123	0	123	257
精 神 科 作 業 療 法		8,207	0	8,207	7,385
合 計		26,637	21,409	48,046	42,840

第12表 内視鏡検査件数

(単位:件)

		あき総合病院	幡多けんみん病院	合計	前年度
胃・十二指腸		889	2,323	3,212	3,471
気 管 支		13	19	32	34
大 腸		402	1,459	1,861	2,027
E R C P		88	321	409	304
そ の 他		2	0	2	4
合 計		1,394	4,122	5,516	5,840

第13表の1 放射線件数(診断部門)

検査項目・部位		あき総合病院		幡多けんみん病院		合 計	
		部位別件数	曝射回数	部位別件数	曝射回数	部位別件数	曝射回数
診断部門	単 純 撮 影	27,321	27,321	28,592	46,852	55,913	74,173
	造 影 撮 影	449	449	1,279	4,793	1,728	5,242
	C T	6,630	6,630	14,155	849,706	20,785	856,336
	M R I	1,512	1,512	7,325	364,406	8,837	365,918
	小 計	35,912	35,912	51,351	1,265,757	87,263	1,301,669
	断層撮影	0	0	0	0	0	0
	ポータブル(再掲)	2,095	2,095	6,372	7,014	8,467	9,109
	透視のみ	64	64	0	0	64	64
	その他	0	0	0	0	0	0
	合 計	35,976	35,976	51,351	1,265,757	87,327	1,301,733

第13表の2 放射線件数(治療及び核医学部門)

治療項目		幡多けんみん病院		合 計		
		部位別件数	曝射回数	部位別件数	曝射回数	
治療部門	放 射 線 発 生 装 置	692	1,807	692	1,807	
	放 射 線 照 射 装 置	0	0	0	0	
	体外衝撃波結石破碎装置	22	0	22	0	
	小 計	714	1,807	714	1,807	
	治 療 計 画	放射線治療管理料	0	0	0	0
		リニアックグラフィィ	34	41	34	41
		シミュレーター	30	0	30	0
		線量分布計算	0	0	0	0
	合 計	778	1,848	778	1,848	

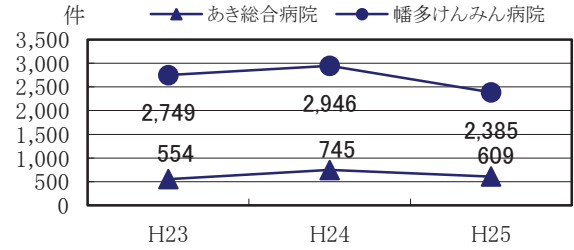
検査項目		幡多けんみん病院		合 計		
		部位別件数	画 像 数	部位別件数	画 像 数	
核医学部門	インビボ	シンチグラム	210	1,116	210	1,116
		全身スキャン	142	284	142	284
		S P E C T	176	349	176	349
		COMPUTER処理	141	279	141	279
		体外計測試料計測	0	0	0	0
		合 計	669	2,028	669	2,028

第13表の3 放射線件数(血管造影・IVR等)

検査項目・検査手法		病院		合計		
		あき総合病院	幡多けんみん病院			
血管造影・IVR等	Vascular(血管系)		25	211	236	
	non Vascular(非血管系)		1	58	59	
	心臓血管カテーテル法	1 心臓カテーテル検査		0	368	368
			A左心カテーテル検査	0	295	295
			B右心カテーテル検査	0	73	73
		2 手術手技	10	200	210	
	小 計		10	568	578	
	単純撮影(件数には含まない)		0	73	73	
	造影剤使用撮影(件数には含まない)		1	638	639	
	デジタル加算(件数には含まない)		0	711	711	
	合 計		36	837	873	
検査項目・検査手法：骨塩定量(DEX法)		252	150	402		

第14表 外来化学療法件数 (単位:件)

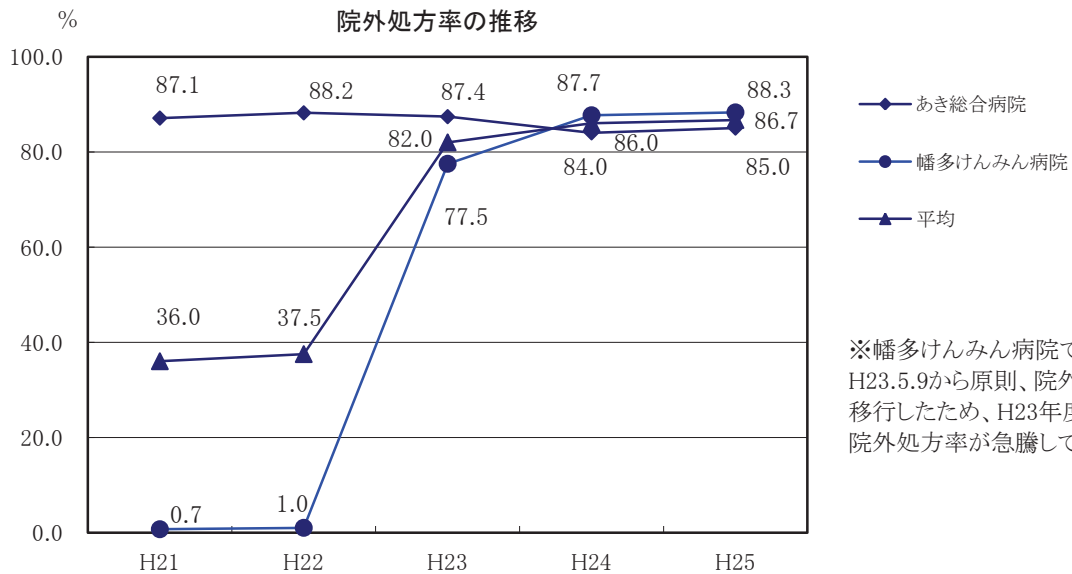
	H23	H24	H25
あき総合病院	554	745	609
幡多けんみん病院	2,749	2,946	2,385
合計	3,303	3,691	2,994



第15表 院外処方状況 (単位:枚、%)

		あき総合病院	幡多けんみん病院	合計	前年度
処方せん枚数	院内	11,517	9,622	21,139	22,711
	院外	65,214	72,846	138,060	139,755
1日平均処方せん枚数	院内	47.8	39.4	87.2	92.7
	院外	270.6	298.5	569.1	570.4
院外処方率(%)		85.0	88.3	86.7	86.0

(注) 1日平均延べ処方せん枚数は、処方せん枚数を当年度外来診療延べ日数(あき241日・幡多244日)で除したものである。



※幡多けんみん病院では、H23.5.9から原則、院外処方に移行したため、H23年度から院外処方率が急騰している。

第16表 薬剤管理指導件数 (単位:人、件)

		あき総合病院		幡多けんみん病院		合計	
		H24	H25	H24	H25	H24	H25
指導患者数(実人数)		2,253	2,327	4,127	3,785	6,380	6,112
薬剤管理指導件数	430点換算	0	0	0	0	0	0
	380点換算	1,609	1,415	2,940	2,732	4,549	4,147
	325点換算	1,836	1,915	2,473	2,172	4,309	4,087
	うち麻薬指導件数	162	162	232	230	394	392
	算定対象外	79	86	31	40	110	126
	合計	3,524	3,416	5,444	4,944	8,968	8,360
指導料算定件数		3,445	3,330	5,406	4,958	8,851	8,288

第17表 栄養指導件数

(単位:件、人)

		あき総合病院		幡多けんみん病院		合計	
		個人指導	集団指導	個人指導	集団指導	個人指導	集団指導
入院	指導件数	498	54	936	0	1,434	54
	指導患者数	498	92	936	0	1,434	92
外来	指導件数	214	51	222	7	436	58
	指導患者数	214	94	222	70	436	164
合計	指導件数	712	105	1,158	7	1,870	112
	指導患者数	712	186	1,158	70	1,870	256

第18表 手術・分べん・透析件数

(単位:件)

		あき総合病院			幡多けんみん病院			合計		
		H24	H25	増減	H24	H25	増減	H24	H25	増減
診療科別手術件数	内科	0	0	0	0	0	0	0	0	0
	精神科	0	0	0	0	0	0	0	0	0
	神経内科	0	0	0	0	0	0	0	0	0
	呼吸器科	0	0	0	0	0	0	0	0	0
	消化器科	0	0	0	12	10	△ 2	12	10	△ 2
	循環器科	0	0	0	49	43	△ 6	49	43	△ 6
	小児科	0	0	0	0	0	0	0	0	0
	外科	227	252	25	465	468	3	692	720	28
	整形外科	195	301	106	800	775	△ 25	995	1,076	81
	脳神経外科	0	0	0	103	91	△ 12	103	91	△ 12
	心臓血管外科	1	0	△ 1	0	0	0	1	0	△ 1
	皮膚科	0	0	0	91	72	△ 19	91	72	△ 19
	泌尿器科	1	3	2	181	141	△ 40	182	144	△ 38
	産婦人科	19	17	△ 2	258	203	△ 55	277	220	△ 57
	眼科	81	63	△ 18	170	118	△ 52	251	181	△ 70
	耳鼻咽喉科	12	5	△ 7	117	53	△ 64	129	58	△ 71
	リハビリテーション科	0	0	0	0	0	0	0	0	0
	放射線科	0	0	0	0	0	0	0	0	0
	麻酔科	0	0	0	2	3	1	2	3	1
		合計	536	641	105	2,248	1,977	△ 271	2,784	2,618
点数別件数	1,999点以下	56	65	9	78	59	△ 19	134	124	△ 10
	2,000～ 4,999	62	95	33	218	208	△ 10	280	303	23
	5,000～ 9,999	73	89	16	326	257	△ 69	399	346	△ 53
	10,000～14,999	125	132	7	392	344	△ 48	517	476	△ 41
	15,000～19,999	87	134	47	422	400	△ 22	509	534	25
	20,000～29,999	86	86	0	429	354	△ 75	515	440	△ 75
	30,000点以上	47	40	△ 7	383	355	△ 28	430	395	△ 35
	合計	536	641	105	2,248	1,977	△ 271	2,784	2,618	△ 166
分べん件数	75	85	10	501	436	△ 65	576	521	△ 55	
人工腎臓(透析)件数	3,032	2,847	△ 185	2,305	1,838	△ 467	5,337	4,685	△ 652	

第19表 検査件数

(単位:件)

検査項目		あき総合病院				幡多けんみん病院			
		院内実施			院外委託	院内実施			院外委託
		院内	院外受託	1日平均		院内	院外受託	1日平均	
検体検査	尿検査	16,881	0	70.0	0	37,571	754	157.1	0
	便	101	0	0.4	0	903	2	3.7	0
	その他	120	0	0.5	0	2,999	0	12.3	0
	血液	49,083	0	203.7	90	122,570	703	505.2	229
	生化学	398,471	0	1,653.4	4,137	851,295	3,624	3,503.8	5,281
	免疫血清	22,568	0	93.6	7,367	81,844	208	336.3	21,039
	微生物	6,746	0	28.0	4	22,350	0	91.6	594
	病理	0	0	0.0	1,797	8,963	2,162	45.6	0
	(病理・枚数)	0	0	0.0	3,810	19,940	6,965	110.3	0
小計	493,970	0	2,049.7	13,395	1,128,495	7,453	4,655.5	27,143	
生体検査	心電図	3,766	0	15.6	0	10,046	0	41.2	0
	呼吸機能	356	0	1.5	0	637	0	2.6	0
	脳波	138	0	0.6	0	214	0	0.9	0
	脈波	78	0	0.3	0	0	0	0.0	0
	心音図	0	0	0.0	0	0	0	0.0	0
	超音波	735	0	3.0	0	5,927	0	24.3	0
	ガス分析	1,017	0	4.2	0	4,204	0	17.2	0
	自律神経機能検査	0	0	0.0	0	0	0	0.0	0
	聴覚検査	182	0	0.8	0	1,456	0	6.0	0
	その他	879	0	3.6	0	1,846	0	7.6	0
小計	7,151	0	29.7	0	24,330	0	99.7	0	
検査件数合計		501,121	0	2,079.3	13,395	1,152,825	7,453	4,755.2	27,143

検査項目		合 計			
		院内実施			院外委託
		院内	院外受託	1日平均	
検体検査	尿検査	54,452	754	227.1	0
	便	1,004	2	4.1	0
	その他	3,119	0	12.8	0
	血液	171,653	703	708.9	319
	生化学	1,249,766	3,624	5,157.2	9,418
	免疫血清	104,412	208	429.9	28,406
	微生物	29,096	0	119.6	598
	病理	8,963	2,162	45.6	1,797
	(病理・枚数)	19,940	6,965	110.3	3,810
小計	1,622,465	7,453	6,705.2	40,538	
生体検査	心電図	13,812	0	56.8	0
	呼吸機能	993	0	4.1	0
	脳波	352	0	1.4	0
	脈波	78	0	0.3	0
	心音図	0	0	0.0	0
	超音波	6,662	0	27.3	0
	ガス分析	5,221	0	21.4	0
	自律神経機能検査	0	0	0.0	0
	聴覚検査	1,638	0	6.7	0
	その他	2,725	0	11.2	0
小計	31,481	0	129.4	0	
検査件数合計		1,653,946	7,453	6,834.6	40,538

(注) 1日平均件数は、院内実施検査(院内・院外受託計)を、外来診療日数(あき241日・幡多244日)で除したものである。

第20表の1 医療用薬品使用効率

(単位:円)

区分 病院	薬品使用効率				
	薬品費	診療収入(投薬料+注射料)			使用効率
		入院	外来	合計	
あき総合病院	399,762,262	134,363,326	250,814,992	385,178,318	96.4%
幡多けんみん病院	701,443,909	80,968,291	410,407,571	491,375,862	70.1%
合計	1,101,206,171	215,331,617	661,222,563	876,554,180	79.6%
前年度	1,107,459,492	222,140,076	693,065,931	915,206,007	82.6%

第20表の2 医療用薬品使用額と収入額

(単位:円)

区分 病院	患者1人1日当たり使用額と収入額			
	薬品費	診療収入(投薬料+注射料)		
		入院	外来	平均
あき総合病院	2,152	1,875	2,197	2,073
幡多けんみん病院	3,183	922	3,096	2,230
合計	2,711	1,350	2,680	2,158
前年度	2,691	1,412	2,726	2,224

(注)薬品費は内服薬、外用薬、注射薬のみとする。

第21表 薬品回転期間

(単位:千円)

病院	年度	22年度	23年度	24年度	25年度
	あき総合病院	購入総額(税抜)	297,580	330,009	347,169
年度末棚卸額		25,892	21,239	21,187	29,081
回転期間(日)		31.8	23.6	22.3	25.1
幡多けんみん病院	購入総額(税抜)	1,828,377	891,559	889,782	839,324
	年度末棚卸額	121,751	57,354	67,707	98,512
	回転期間(日)	24.3	23.5	27.8	42.8
合計	購入総額(税抜)	2,125,957	1,221,568	1,236,951	1,262,707
	年度末棚卸額	147,643	78,593	88,894	127,592
	回転期間(日)	25.3	23.5	26.2	36.9

$$\text{回転期間} = \frac{\text{棚卸額}}{\text{購入金額(決算・税抜き)}} \times 365$$

(23年度は366)

第22表 収益と要素別費用及び患者1人当たり収益費用額・費用構成・収益対比

	あき総合病院				幡多けんみん病院			
	金額 (円)	患者1人 1日当たり	構成率 (%)	収益対比 (%)	金額 (円)	患者1人 1日当たり	構成率 (%)	収益対比 (%)
収益 (A)	4,060,321,361	21,853	100.0		7,623,050,886	34,590	100.0	
医業収益	3,012,530,683	16,213	74.2		6,256,516,360	28,389	82.1	
入院収益	1,967,352,341	27,456	48.5		4,494,332,634	51,175	59.0	
外来収益	992,797,120	8,697	24.5		1,598,330,020	12,057	21.0	
その他医業収益	52,381,222	282	1.3		163,853,706	743	2.1	
医業外収益	1,046,863,536	5,634	25.8		1,366,227,512	6,199	17.9	
負担金補助金	1,017,345,000	5,475	25.1		1,320,195,000	5,990	17.3	
他会計負担金	1,010,572,000	5,439	24.9		1,294,661,000	5,875	17.0	
他会計補助金	6,773,000	36	0.2		25,534,000	116	0.3	
国庫補助金	12,672,000	68	0.3		27,257,000	124	0.4	
その他医業外収益	16,846,536	91	0.4		18,775,512	85	0.2	
特別利益	927,142	5	0.0		307,014	1	0.0	
費用 (B)	4,642,075,584	24,984	100.0	114.3	7,640,770,659	34,670	100.0	100.2
医業費用	4,390,434,127	23,629	94.6	108.1	7,189,665,419	32,623	94.1	94.3
給与費	2,265,875,750	12,195	48.8	55.8	3,566,477,659	16,183	46.7	46.8
給料	991,148,851	5,334	21.4	24.4	1,360,158,498	6,172	17.8	17.8
手当	764,634,865	4,115	16.5	18.8	1,322,525,497	6,001	17.3	17.3
賃金	85,939,116	463	1.9	2.1	175,848,553	798	2.3	2.3
報酬	0	0	0.0	0.0	64,861,528	294	0.8	0.9
法定福利費	375,876,307	2,023	8.1	9.3	530,300,423	2,406	6.9	7.0
退職給与金	48,276,611	260	1.0	1.2	112,783,160	512	1.5	1.5
材料費	657,270,177	3,537	14.2	16.2	1,454,443,257	6,600	19.0	19.1
薬品費	397,013,722	2,137	8.6	9.8	805,680,570	3,656	10.5	10.6
診療材料費	187,378,571	1,008	4.0	4.6	644,006,013	2,922	8.4	8.4
給食材料費	6,244,569	87	0.1	0.2	2,359,774	27	0.0	0.0
医療消耗備品費	66,633,315	359	1.4	1.6	2,396,900	11	0.0	0.0
経費	970,956,038	5,226	20.9	23.9	1,341,630,554	6,088	17.6	17.6
厚生福利費	2,320,710	12	0.0	0.1	5,408,953	25	0.1	0.1
報償費	83,540,908	450	1.8	2.1	67,987,126	308	0.9	0.9
旅費交通費	5,320,257	29	0.1	0.1	13,406,729	61	0.2	0.2
職員被服費	3,420,965	18	0.1	0.1	5,707,470	26	0.1	0.1
消耗品費	38,654,595	208	0.8	1.0	58,330,281	265	0.8	0.8
消耗備品費	61,191,471	329	1.3	1.5	3,323,493	15	0.0	0.0
光熱水費	85,414,048	460	1.8	2.1	105,187,266	477	1.4	1.4
燃料費	22,685,846	122	0.5	0.6	59,860,596	272	0.8	0.8
食糧費	32,477	0	0.0	0.0	0	0	0.0	0.0
印刷製本費	5,586,256	30	0.1	0.1	2,326,606	11	0.0	0.0
修繕費	15,518,564	84	0.3	0.4	45,996,579	209	0.6	0.6
保険料	14,280,670	77	0.3	0.4	24,784,701	112	0.3	0.3
交際費	75,000	0	0.0	0.0	42,858	0	0.0	0.0
賃借料	25,003,202	135	0.5	0.6	30,241,071	137	0.4	0.4
通信運搬費	5,501,004	30	0.1	0.1	8,318,806	38	0.1	0.1
委託費	590,592,559	3,179	12.7	14.5	878,030,244	3,984	11.5	11.5
負担金諸会費	2,543,066	14	0.1	0.1	20,863,194	95	0.3	0.3
雑費	9,274,440	50	0.2	0.2	11,814,581	54	0.2	0.2
減価償却費	321,196,231	1,729	6.9	7.9	736,010,359	3,340	9.6	9.7
資産減耗費	162,935,594	877	3.5	4.0	61,344,805	278	0.8	0.8
研究研修費	12,200,337	66	0.3	0.3	29,758,785	135	0.4	0.4
医業外費用	199,455,295	1,073	4.3	4.9	409,494,973	1,858	5.4	5.4
企業債等利息	104,087,176	560	2.2	2.6	222,889,767	1,011	2.9	2.9
繰延勘定償却	18,290,073	98	0.4	0.5	48,497,241	220	0.6	0.6
患者外給食材料費	0	0	0.0	0.0	0	0	0.0	0.0
雑損失	77,078,046	415	1.7	1.9	138,107,965	627	1.8	1.8
特別損失	52,186,162	281	1.1	1.3	41,610,267	189	0.5	0.5
差引 (A-B)	△ 581,754,223	△ 3,131			△ 17,719,773	△ 80		

※本局分を除く。

入院収益、給食材料費は入院延患者数で除し、外来収益は外来延患者数で除す。その他は入院延患者数+外来延患者数で除す。

	県立病院合計			
	金額 (円)	患者1人 1日当たり	構成率 (%)	収益対比 (%)
収益 (A)	11,683,372,247	28,763	100.0	
医業収益	9,269,047,043	22,819	79.3	
入院収益	6,461,684,975	40,518	55.3	
外来収益	2,591,127,140	10,503	22.2	
その他医業収益	216,234,928	532	1.9	
医業外収益	2,413,091,048	5,941	20.7	
負担金補助金	2,337,540,000	5,755	20.0	
他会計負担金	2,305,233,000	5,675	19.7	
他会計補助金	32,307,000	80	0.3	
国庫補助金	39,929,000	98	0.3	
その他医業外収益	35,622,048	88	0.3	
特別利益	1,234,156	3	0.0	
費用 (B)	12,282,846,243	30,239	100.0	105.1
医業費用	11,580,099,546	28,509	94.3	99.1
給与費	5,832,353,409	14,359	47.5	49.9
給料	2,351,307,349	5,789	19.1	20.1
手当	2,087,160,362	5,138	17.0	17.9
賃金	261,787,669	644	2.1	2.2
報酬	64,861,528	160	0.5	0.6
法定福利費	906,176,730	2,231	7.4	7.8
退職給与金	161,059,771	397	1.3	1.4
材料費	2,111,713,434	5,199	17.2	18.1
薬品費	1,202,694,292	2,961	9.8	10.3
診療材料費	831,384,584	2,047	6.8	7.1
給食材料費	8,604,343	54	0.1	0.1
医療消耗備品費	69,030,215	170	0.6	0.6
経費	2,312,586,592	5,693	18.8	19.8
厚生福利費	7,729,663	19	0.1	0.1
報償費	151,528,034	373	1.2	1.3
旅費交通費	18,726,986	46	0.2	0.2
職員被服費	9,128,435	22	0.1	0.1
消耗品費	96,984,876	239	0.8	0.8
消耗備品費	64,514,964	159	0.5	0.6
光熱水費	190,601,314	469	1.6	1.6
燃料費	82,546,442	203	0.7	0.7
食糧費	32,477	0	0.0	0.0
印刷製本費	7,912,862	19	0.1	0.1
修繕費	61,515,143	151	0.5	0.5
保険料	39,065,371	96	0.3	0.3
交際費	117,858	0	0.0	0.0
賃借料	55,244,273	136	0.4	0.5
通信運搬費	13,819,810	34	0.1	0.1
委託費	1,468,622,803	3,616	12.0	12.6
負担金諸会費	23,406,260	58	0.2	0.2
雑費	21,089,021	52	0.2	0.2
減価償却費	1,057,206,590	2,603	8.6	9.0
資産減耗費	224,280,399	552	1.8	1.9
研究研修費	41,959,122	103	0.3	0.4
医業外費用	608,950,268	1,499	5.0	5.2
企業債等利息	326,976,943	805	2.7	2.8
繰延勘定償却	66,787,314	164	0.5	0.6
患者外給食材料費	0	0	0.0	0.0
雑損失	215,186,011	530	1.8	1.8
特別損失	93,796,429	231	0.8	0.8
差引 (A - B)	△ 599,473,996	△ 1,476		

※本局分を除く。

入院収益、給食材料費は入院延患者数で除し、外来収益は外来延患者数で除す。その他は入院延患者数+外来延患者数で除す。

第23表

県立病院改革プラン(第4.5期経営健全化計画)に対する実績額

(単位:千円)

	あき総合病院			幡多けんみん病院			2病院計			
	計画額	実績額	率%	計画額	実績額	率%	計画額	実績額	率%	
医業収益	入院収益	1,769,986	1,967,352	111.2	4,598,502	4,494,333	97.7	6,368,488	6,461,685	101.5
	外来収益	879,559	992,797	112.9	1,687,966	1,598,330	94.7	2,567,525	2,591,127	100.9
	その他	165,629	188,444	113.8	257,477	283,409	110.1	423,106	471,853	111.5
	計	2,815,174	3,148,594	111.8	6,543,945	6,376,071	97.4	9,359,119	9,524,665	101.8
医業外収益	他会計負担金	892,974	874,509	97.9	1,140,919	1,175,106	103.0	2,033,893	2,049,615	100.8
	他会計補助金	15,767	6,773	43.0	35,179	25,534	72.6	50,946	32,307	63.4
	国庫補助金	12,578	12,672	100.7	24,346	27,257	112.0	36,924	39,929	108.1
	その他	5,605	16,847	300.6	14,504	18,776	129.5	20,109	35,622	177.1
	計	926,924	910,801	98.3	1,214,948	1,246,673	102.6	2,141,872	2,157,473	100.7
特別利益	2	927	-	1	307	-	3	1,234	-	
収益計	3,742,100	4,060,321	108.5	7,758,894	7,623,051	98.2	11,500,994	11,683,372	101.6	
医業費用	給与費	2,543,018	2,265,876	89.1	3,824,079	3,566,478	93.3	6,367,097	5,832,353	91.6
	うち退職手当	152,303	48,277	31.7	230,611	112,783	48.9	382,914	161,060	42.1
	材料費	508,206	657,270	129.3	1,611,752	1,454,443	90.2	2,119,958	2,111,713	99.6
	うち薬品費	355,884	397,014	111.6	917,952	805,681	87.8	1,273,836	1,202,694	94.4
	うち診療材料費	134,542	187,379	139.3	687,382	644,006	93.7	821,924	831,385	101.2
	その他経費	1,320,320	1,467,288	111.1	2,112,099	2,168,745	102.7	3,432,419	3,636,033	105.9
	うち経費	940,790	970,956	103.2	1,278,484	1,341,631	104.9	2,219,274	2,312,587	104.2
	うち減価償却費	361,749	321,196	88.8	755,590	736,010	97.4	1,117,339	1,057,207	94.6
	計	4,371,544	4,390,434	100.4	7,547,930	7,189,665	95.3	11,919,474	11,580,100	97.2
医業外費用	206,776	199,455	96.5	418,246	409,495	97.9	625,022	608,950	97.4	
特別損失	22,379	52,186	233.2	44,788	41,610	92.9	67,167	93,796	139.6	
費用計	4,600,699	4,642,076	100.9	8,010,964	7,640,771	95.4	12,611,663	12,282,846	97.4	
医業収支	△ 1,556,370	△ 1,241,840	79.8	△ 1,003,985	△ 813,594	81.0	△ 2,560,355	△ 2,055,435	80.3	
病院事業収支	△ 858,599	△ 581,754	67.8	△ 252,070	△ 17,720	7.0	△ 1,110,669	△ 599,474	54.0	
減価償却費等	384,609	539,721	140.3	847,222	845,852	99.8	1,231,831	1,385,573	112.5	
資金収支(収益)	△ 473,990	△ 42,034	8.9	595,152	828,133	139.1	121,162	786,099	648.8	

※減価償却等は、計画は減価償却費のみ、実績は減価償却費と資産減耗費、繰延勘定償却、特別損失(建物等の除却費)を計上。

付録 社会保険診療の主な改定状況

	診療報酬平均改定率							医療保険制度等
	診療報酬				薬価基準等		計	
	医科	歯科	調剤薬局	総医療費で	薬価基準	総医療費で		
H元.4.1				0.12	2.7	0.72	0.84	消費税導入に伴う改定
H2.4.1	4.0	1.4	1.9	3.7	△9.2	△2.7	1.0	
H4.4.1	5.4	2.7	1.9	5.0	△8.1	△2.5	2.5	診療報酬:看護料の20%引き上げ 夜間加算制度の創設
H5.4.1								第2次医療法改正 療養型病床群制度、特定機能病院制度 創設等
H6.4.1	5.2	2.3	2.1	3.3	△6.6	△2.1	1.2	診療報酬:基準看護制度見直し(新看護体系・看護補助体系の創設等) 基準給食制度全般の見直し(入院時食事療養費の創設等) 基準寝具制度全般の見直し(入院環境料として包括的に設定)
H6.10.1	1.7	0.2	0.1	△1.5			△1.5	
H8.4.1	3.6	2.2	1.3	3.4	△6.8	△2.6	0.8	
H9.4.1	1.31	0.75	1.15	1.7	△4.4	△1.32	0.38	消費税率改定(3%→5%)と診療報酬の合理化に伴う改定 本人負担1割⇒2割
H10.4.1	1.5	1.5	0.7	1.5	△9.7	△2.8	△1.3	第3次医療法改正 地域医療支援病院の創設等
H12.4.1	2.0	2.0	0.8	1.9	△7.0	△1.7	0.2	介護保険制度導入 診療報酬:入院環境料、看護料、入院時医学管理料を統合・再編し「入院基本料」に1本化
H13.1								老人負担定額制→上限を設けた定率負担(1割負担)
H14.4.1	△1.3		△1.3	△1.3	△6.3	△1.4	△2.7	処方1回あたりの投薬期間原則自由化
H14.10								老人負担定額制→定率負担(1割負担:70歳以上・70歳以上高所得者2割) 3歳児未満乳幼児の負担割合引下げ(2割)
H15.4								70歳未満の負担割合を3割に統一 外来薬剤一部負担金の廃止
H16.4.1					△4.2	△1.0	△1.0	
H18.4.1	△1.5	△1.5	△0.6	△1.36	△6.7	△1.8	△3.16	
H18.10.1								現役並所得を有する70歳以上の負担割合2割→3割 高額療養費の自己負担額引き上げ 療養病床入院患者(70歳以上)の食費・居住費自己負担(入院生活療養費の新設)
H20.4.1	0.42	0.42	0.17	0.38	△5.20	△1.20	△0.82	
H22.4.1	1.74	2.09	0.52	1.55	△1.23	△1.36	0.19	
H24.4.1	1.55	1.70	0.46	1.38	△1.26	△1.38	0.00	外来療養にかかる高額療養費の現物給付化 診療報酬:病院勤務医等の負担軽減、在宅医療等の充実

