

平成24年度

高知県立病院年報

高知県公営企業局

高知市丸ノ内1丁目7番52号

TEL 088-821-4631

目 次

第1章 病院事業概要

1 公営企業局発足の経緯	1
2 機構	2
3 病院事業の沿革	3
4 県立病院の概要	6
5 許可病床の推移	10
6 施設の概要	11
(1) 土地の部	11
(2) 建物の部	11
(3) 機械器具の部	11
7 職員の配置状況	13
8 経理状況	14
(1) 比較損益計算書	14
(2) 比較貸借対照表	19

第2章 統計表

統計表算定基準	21
第1表 経営の概要	22
第2表 診療科別1日平均入院患者数の推移	27
第3表 診療科別1日平均外来患者数の推移	30
第4表 医療費負担別入院患者数	32
第5表 医療費負担別外来患者数	32
第6表 医療費負担別入院調定額	34
第7表 医療費負担別外来調定額	34
第8表 診療科別調定額・診療単価	35
第9表 救急患者数	38
第10表 給食状況	39
第11表 リハビリテーション件数	39
第12表 内視鏡検査件数	39
第13表の1 放射線件数(診断部門)	40
第13表の2 放射線件数(治療及び核医学部門)	40
第13表の3 放射線件数(血管造影・IVR等)	40
第14表 外来化学療法件数	41
第15表 院外処方の状況	41
第16表 薬剤管理指導件数	41

第17表	栄養指導件数	42
第18表	手術・分べん・透析件数	42
第19表	検査件数	43
第20表の1	医療用薬品使用効率	44
第20表の2	医療用薬品使用額と収入額	44
第21表	薬品回転期間	44
第22表	収益と要素別費用 及び患者1人当たり収益費用額・費用構成・収益対比	45
第23表	県立病院改革プラン（第4.5期経営健全化計画）に 対する実績額	47
付録	社会保険診療の主な改定状況	48

第 1 章

病 院 事 業 概 要

1 公営企業局発足の経緯

本県では、昭和32年4月から県立病院事業に地方公営企業法を全面適用し、管理者の権限に属する事務を処理するための組織として病院局を設置し、以来、約50年にわたり県立病院の経営を行ってきた。

平成18年度に、公営企業の経営基盤の強化と、効率的な事業運営を推進することを目的に、県立病院を経営する「病院局」と、電気事業及び工業用水事業を経営する「企業局」とを再編統合する組織体制の見直しを行い、平成19年4月に全ての公営企業を統括する「公営企業局」を発足させ、新たな体制で県立病院の経営を行うことになった。

<参 考>

高知県公営企業の設置等に関する条例（昭和41年条例第48号）（抄）

（公営企業の設置）

第1条 高知県に次に掲げる公営企業を設置する。

（1）・（2）（略）

（3） 病院事業

2 地方公営企業法（昭和27年法律第292号。以下「法」という。）第2条第3項の規定に基づき、前項第3号の病院事業に法の財務規定等を除く規定を適用する。

（経営の基本）

第2条 公営企業は、常に企業の経済性を発揮するとともに、公共の福祉を増進するように運営されなければならない。

2～5（略）

6 病院事業は、次に掲げる病院を設置し、これを経営する。

名称	位置	病床数
高知県立あき総合病院	安芸市	348床
高知県立幡多けんみん病院	宿毛市	355床

（管理者の設置及び組織）

第3条 法第7条ただし書の規定に基づき、公営企業を通じて管理者1人を置く。

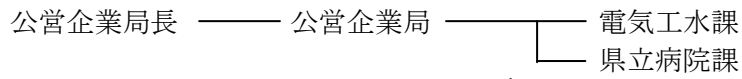
2 法第14条の規定に基づき、管理者の権限に属する事務を処理させるため公営企業局を置く。

3 管理者は、公営企業局長とし、その名称を公営企業局長とする。

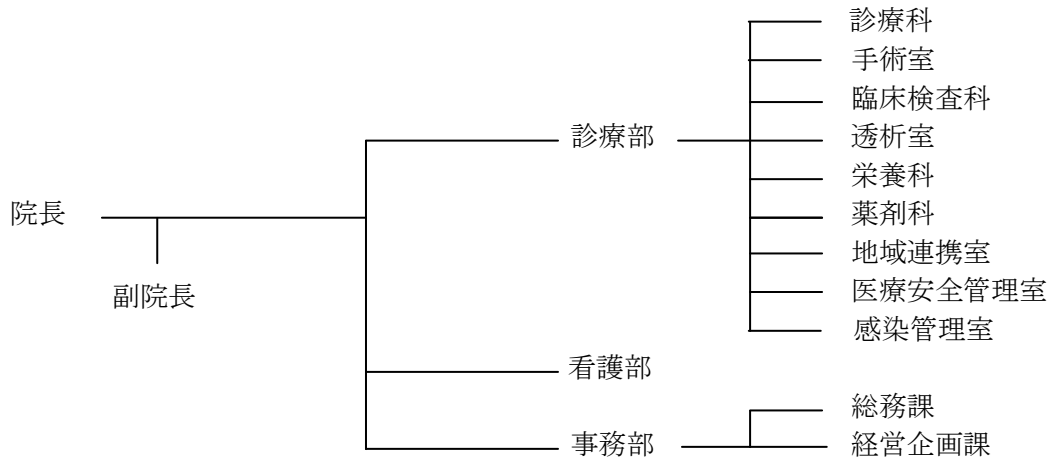
2 機構

(H25.3.31 現在)

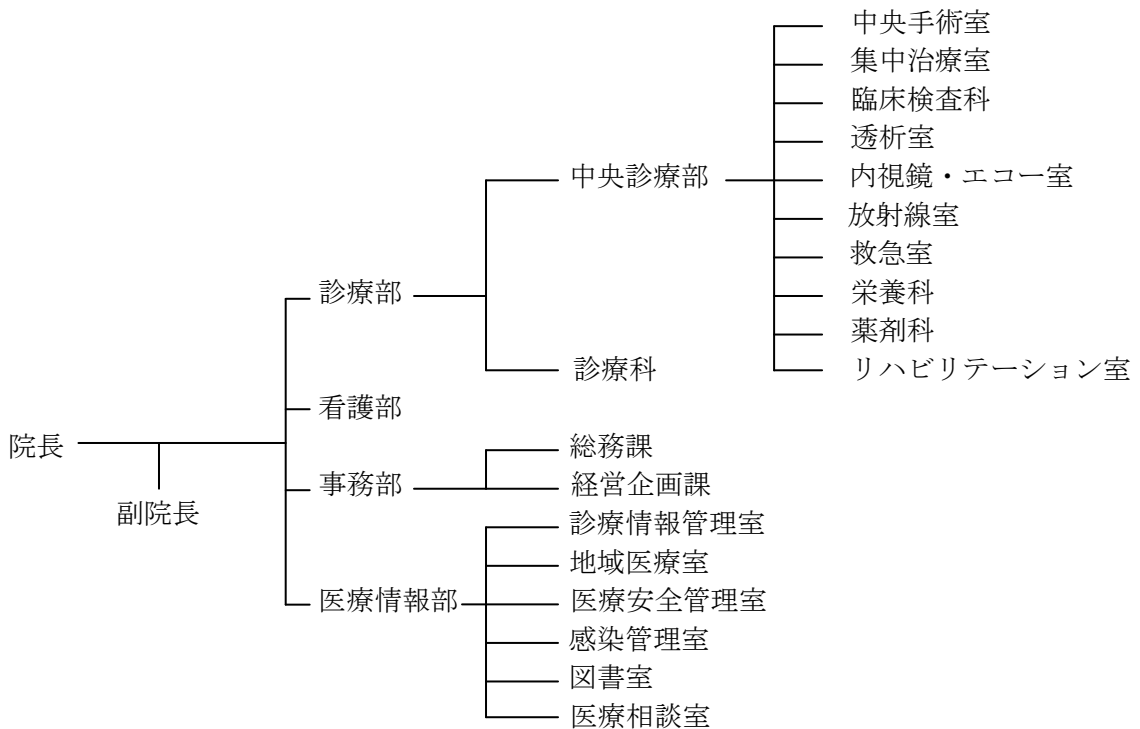
(本局)



(あき総合病院)



(幡多けんみん病院)



3 病院事業の沿革

(あき総合病院)

年月日	あき総合病院
H 24. 4. 1	安芸・芸陽病院を統廃合し開院。病床数348床(一般230床、結核28床、精神90床)
H 24. 8. 18	新精神病棟の供用開始。

(旧安芸病院)

年月日	旧安芸病院
S 26. 7. 11	安芸郡安芸町西浜に安芸病院(診療科目—内科、外科、産婦人科)を設置。
S 27. 9. 3	本館、第1病棟(一般56床)、手術棟及び炊事棟新築工事完成。
S 27. 10. 20	内科、外科及び産婦人科診療開始。完全看護及び完全給食実施。
S 28. 3. 31	第2病棟(結核32床)増築工事完成。
S 29. 11. 8	第2病棟(結核50床)増築工事完成。
S 29. 11.	安芸市以外の6か市町村伝染病組合の伝染病棟(25床)を併設。
S 30. 10. 14	精神科本館及び病棟(精神50床)増築工事完成。
S 30. 10. 21	診療科目に精神科を加える。
S 30. 11.	精神科診療開始。
S 33. 7. 10	診療科目に小児科・眼科・耳鼻咽喉科を加える。
S 33. 8. 30	診療棟及び第1病棟(一般28床)増築工事完成。
S 34. 1. 31	第2病棟及び教員保養所結核病棟の病床を85床及び52床に変更。
S 37. 4. 1	基準寝具を実施。
S 38. 6. 1	結核病棟を1類看護に変更。
S 38. 8. 15	第2病棟(結核病棟)の増築(8床)工事完成。(休床11床)
S 47. 2. 1	一般病棟に特類看護を実施。
S 49. 5. 31	改築工事完成。
S 49. 7. 25	新安芸病院使用許可(診療開始)。 一般150床、結核50床、伝染25床、合計225床
S 49. 8. 1	整形外科診療を開始。
S 49. 10. 1	一般病棟に特2類看護を実施。
S 50. 6. 2	救急指定病院に告示。
S 51. 3. 1	結核病棟に特1類看護を実施。
S 53. 10. 23	耳鼻咽喉科診療開始。
S 53. 11. 7	眼科診療開始。
S 54. 4. 1	総合病院の名称承認。
S 55. 6. 2	一般病床50床増。
S 56. 10. 1	重症者の看護及び収容の基準承認。
S 56. 10. 12	別館新築工事完成。
S 56. 12. 1	一般病床50床増床。
S 56. 12. 1	身体障害者福祉法に基づく更生医療機関(腎臓に関する医療)の指定。
S 57. 7. 1	人工透析開始。
S 58. 2. 1	運動療法を開始。
S 59. 4. 3	伝染病床改築し、10床に変更。
S 59. 7. 1	小児科診療を再開。
H 元. 10. 1	3F、4F基準看護(特3類)の実施。
H 2. 4. 1	麻酔科開設。
H 2. 5. 1	基準寝具(病衣貸与)の実施。
H 4. 6. 1	2F基準看護(特3類)の実施。
H 4. 9. 1	夜勤看護等加算の実施。
H 5. 4. 1	健康保険法の規定による診療報酬点数表を甲表に改める。
H 6. 2. 15	増改築工事(南館・病棟等増築・本館改修)完成。

(旧安芸病院)

年月日	旧安芸病院
H 6. 4. 1	一般病床30床増床。
H 6. 4. 1	皮膚科・泌尿器科・脳神経外科開設。
H 6. 9. 1	4F、5F病棟(99床)基準看護(特3類)の実施。
H 6. 10. 1	新看護の実施。 一般病床(230床)2対1看護(A) 結核病床(50床)3対1看護(A)6対1看補
H 7. 4. 1	4F、西5F病棟(99床)薬剤管理指導の実施。
H 8. 11. 1	西4F病棟(40床)薬剤管理指導の実施。
H 9. 12. 10	被爆者指定医療機関に指定。
H 10. 4. 1	身体障害者福祉法に基づく更生医療機関(免疫に関する医療)の指定。
H 11. 3. 31	伝染病予防法廃止に伴い、伝染病床(10床)を廃止。
H 11. 4. 1	病床数を280床(一般230床、結核50床)に変更。
H 15. 4. 1	病床数を258床(一般230床、結核28床)に変更。 結核病棟(西5F病棟)を4階に移設し、4F病棟と西4F病棟を一般棟に統合。
H 15. 8. 1	身体障害者福祉法に基づく更生医療機関(心臓脈管外科に関する医療)の指定。
H 17. 4. 1	5F病棟と西5F病棟を1病棟に統合。
H 18. 7. 1	7対1入院基本料算定開始。
H 20. 4. 1	胸部・心臓血管外科開設。
H 21. 3. 1	診療費等のクレジットカード決済開始。
H 21. 4. 6	電子カルテシステム稼働。
H 24. 4. 1	芸陽病院と統合し、名称をあき総合病院に変更。

(旧芸陽病院)

年月日	旧芸陽病院
S 31. 3. 27	安芸病院精神科を分離して、芸陽院(診療科目一精神科)として独立発足。
S 31. 9. 1	診療棟及び第2病棟(精神42床)新築工事完成。
S 32. 1. 7	保護病棟(精神8床)新築工事完成。
S 34. 3. 31	作業(精神40床)及び合併症(精神、結核10床)病棟増築工事完成。
S 37. 3. 25	診療科目に神経科を加える。
S 37. 4. 1	基準寝具を実施。
S 38. 1. 21	伝染病棟(安芸病院)転用による増床(33床)。
S 39. 10. 20	合併症棟増築(10床)工事完成。
S 47. 2. 1	1類看護を実施。
S 49. 3. 1	精神科作業療法を開始。
S 50. 4. 1	費用算定方法を甲表に改め、特1類看護を実施。
S 50. 8. 31	改築工事完成。
S 63. 4. 1	芸陽院の名称を芸陽病院に変更。
H 2. 4. 1	精神科デイケアの実施。
H 4. 4. 1	夜勤看護等加算の実施。
H 6. 2. 15	増改築工事(結核合併病棟・作業療法棟・厚生棟増築・本館改修)完成。
H 6. 7. 1	1B、2B病棟(98床)精神療養病棟(A)の実施。
H 6. 10. 1	新看護を実施。 1A病棟(46床)3対1看護(A)6対1看補 その他(149床)精神療養病棟(A)
H 8. 10. 1	神経科を神経内科に改称。
H 9. 5. 1	1A病棟の新看護(看護補助加算)の類別変更。 (3対1看護6対1看護補助→3対1看護8対1看護補助)
H 15. 4. 1	病床数を153床に変更。 2A病棟を廃止し、3病棟体制(1A、1B及び2B)とする。
H 17. 11. 21	(財)日本医療機能評価機構による認定。

(旧芸陽病院)

年月日	旧芸陽病院
H 18. 4. 1	1A病棟の看護補助加算10対1→6対1
H 21. 4. 6	電子カルテシステム稼働。
H 24. 3. 31	廃止 (H24.4.1～安芸病院と統合)

(幡多けんみん病院)

年月日	幡多けんみん病院
H 11. 4. 24	西南・宿毛病院を統廃合し開院。病床数374床(一般324床、結核50床)
H 11. 4. 26	外来診療開始。 病床数を374床(一般324床、感染3床、結核47床)に変更。
H 11. 6. 1	神経内科開設。
H 11. 8. 1	救急指定病院に告示。
H 13. 4. 1	病床数を364床(一般324床、感染3床、結核37床)に変更。
H 13. 7. 1	特定集中治療室について健康保険法に基づく施設基準届出。
H 16. 8. 6	病床数を355床(一般324床、感染3床、結核28床)に変更。
H 17. 2. 21	(財)日本医療機能評価機構による認定。
H 18. 9. 1	7対1入院基本料算定開始。
H 21. 3. 1	診療費等のクレジットカード決済開始。
H 21. 3. 9	電子カルテシステム稼働。
H 21. 7. 1	診断群分類包括評価(DPC)を用いた入院医療費の定額支払制度を導入。
H 24. 3. 22	地域がん診療連携拠点病院に指定(指定期間 H24.4.1～H28.3.31)

4 県立病院の概要

(H25.3.31現在)

病院名	あき総合病院		幡多けんみん病院		
病院種別	一般病院(旧総合)		一般病院		
所在地 (電話番号)	安芸市宝永町1-32 0887-34-3111		宿毛市山奈町芳奈3-1 0880-66-2222		
開設年月日 (現病院)	平成24年4月1日統合 (旧安芸 昭和27年10月20日) (旧芸陽 昭和31年4月1日)		平成11年4月24日		
診療科目	20診療科		18診療科		
	内・精・神内・呼・消・循・リウマチ・小・外・ 整・脳外・胸外・皮・泌・産・眼・耳・リハビリ テーション・放・麻		内・精・神内・呼・消・循・小・外・整・脳外・ 皮・泌・産・眼・耳・リハビリテーション・放・麻		
病床数		許可	稼働	許可	稼働
	一般病床	230床	146床	324床	311床
	感染症病床	—	—	3床	3床
	結核病床	28床	8床	28床	4床
	精神病床	90床	90床	—	—
	計	348床	244床	355床	318床
入院基本料	一般病床	一般病棟入院基本料 7:1入院基本料 75:1急性期看護補助体制加算		一般病棟入院基本料 7:1入院基本料 50:1急性期看護補助体制加算	
	感染症病床				
	結核病床	結核病棟入院基本料 7:1入院基本料		結核病棟入院基本料 7:1入院基本料	
	精神病床	1病棟 (60床)	精神療養病棟入院料		
	2病棟 (30床)	精神病棟入院基本料 15:1入院基本料 看護配置加算 看護補助加算1			
入院時食事療養	実施(S33. 10. 1)		実施(H11. 4. 24)		
救急病院告示	昭和50年6月2日		平成11年8月1日		
	へき地医療拠点病院 災害拠点病院 エイズ拠点病院 臨床研修指定病院		へき地医療拠点病院 災害拠点病院 エイズ拠点病院 臨床研修指定病院 地域がん診療連携拠点病院		

【参考】

高知県住民基本台帳人口 (H25.4.1)	747,220
中央保健医療圏	546,120
安芸保健医療圏	51,106
高幡保健医療圏	58,777
幡多保健医療圏	91,217

(出典:高知県推計人口調査)

施設基準及びその他の届出事項について

(H25.3.31現在)

施設基準等の種類	算定開始年月日	
	あき総合病院	幡多けんみん病院
一般病棟入院基本料(7対1)	H 24 . 4 . 1 (H 18 . 7 . 1)	H 24 . 4 . 1 (H 18 . 9 . 1)
結核病棟入院基本料(7対1)	H 24 . 4 . 1 (H 18 . 7 . 1)	H 20 . 7 . 1 (H 18 . 9 . 1)
精神病棟入院基本料(15対1)	H 24 . 9 . 1	
臨床研修病院入院診療加算1(基幹型)		H 16 . 4 . 1
臨床研修病院入院診療加算2(協力型)	H 24 . 11 . 1	
救急医療管理加算・乳幼児救急医療管理加算	H 22 . 4 . 1 (H 19 . 5 . 1)	H 22 . 4 . 1 (H 18 . 4 . 1)
超急性期脳卒中加算		H 20 . 4 . 1
妊産婦緊急搬送入院加算	H 20 . 4 . 1	H 20 . 4 . 1
診療録管理体制加算	H 24 . 4 . 1 (H 17 . 1 . 1)	H 16 . 4 . 1
医師事務作業補助体制加算6(50対1)		H 20 . 4 . 1
医師事務作業補助体制加算7(75対1)	H 24 . 5 . 1	
急性期看護補助体制加算	H 24 . 12 . 1	H 22 . 4 . 1
看護配置加算	H 24 . 9 . 1	
看護補助加算1	H 24 . 9 . 1	
療養環境加算	H 24 . 9 . 1	H 16 . 9 . 1 (H 11 . 4 . 24)
重症者等療養環境特別加算	H 17 . 4 . 1 (H 6 . 4 . 1)	H 15 . 2 . 1 (H 11 . 4 . 24)
精神科応急入院施設管理加算	H 24 . 9 . 1	
精神科身体合併症管理加算	H 24 . 4 . 1	
がん診療連携拠点病院加算		H 24 . 4 . 1
医療安全対策加算1	H 24 . 4 . 1 (H 18 . 4 . 1)	H 20 . 4 . 1 (H 18 . 4 . 1)
感染防止対策加算1	H 24 . 4 . 1	H 24 . 4 . 1
患者サポート体制充実加算	H 24 . 4 . 1	H 24 . 4 . 1
ハイリスク妊娠管理加算	H 20 . 4 . 1	H 20 . 4 . 1
ハイリスク分娩管理加算		H 20 . 4 . 1 (H 18 . 4 . 1)
退院調整加算	H 24 . 4 . 1	
救急搬送患者地域連携紹介加算		H 24 . 4 . 1
救急搬送患者地域連携受入加算	H 24 . 4 . 1	H 24 . 4 . 1
精神科救急搬送患者地域連携受入加算	H 24 . 4 . 1	
データ提出加算2		H 24 . 10 . 1
特定集中治療室管理料2		H 22 . 4 . 1 (H 13 . 7 . 1)
小児入院医療管理料4		H 16 . 7 . 1
精神療養病棟入院料	H 24 . 9 . 1	
高度難聴指導管理料	H 9 . 5 . 1	
がん性疼痛緩和指導管理料	H 22 . 4 . 1	H 22 . 4 . 1
がん患者カウンセリング料	H 22 . 4 . 1	H 22 . 4 . 1

※ 算定開始年月日の()は、最初の届出を行った年月日。

施設基準及びその他の届出事項について

施設基準等の種類	算定開始年月日	
	あき総合病院	幡多けんみん病院
糖尿病透析予防指導管理料	H 24 . 4 . 1	H 24 . 6 . 1
院内トリアージ実施料		H 24 . 4 . 1
夜間休日救急搬送医学管理料	H 24 . 4 . 1	H 24 . 4 . 1
地域連携診療計画管理料		H 24 . 4 . 1 (H 18 . 7 . 1)
ハイリスク妊産婦共同管理料(Ⅰ)	H 20 . 4 . 1	
がん治療連携計画策定料		H 23 . 6 . 1
がん治療連携指導料	H 23 . 8 . 1	H 22 . 4 . 1
がん治療連携管理料		H 24 . 4 . 1
肝炎インターフェロン治療計画料	H 22 . 4 . 1	H 22 . 4 . 1
薬剤管理指導料	H 22 . 4 . 1 (H 8 . 11 . 1)	H 22 . 6 . 1 (H 11 . 4 . 24)
医療機器安全管理料1	H 20 . 4 . 1	H 20 . 4 . 1
在宅患者訪問看護・指導料	H 24 . 4 . 1	
同一建物居住者訪問看護・指導料	H 24 . 4 . 1	
在宅血液透析指導管理料	H 22 . 4 . 1	
HPV核酸同定検査	H 22 . 4 . 1	H 22 . 4 . 1
検体検査管理加算(Ⅰ)	H 20 . 4 . 1	H 20 . 4 . 1
検体検査管理加算(Ⅱ)		H 23 . 8 . 1
植込型心電図検査		H 22 . 4 . 1
小児食物アレルギー負荷検査		H 23 . 11 . 1
時間内歩行試験	H 24 . 4 . 1	H 24 . 4 . 1
ヘッドアップティルト試験		H 24 . 4 . 1
コンタクトレンズ検査料1	H 20 . 4 . 1 (H 18 . 4 . 1)	H 20 . 4 . 1 (H 18 . 4 . 1)
画像診断管理加算1		H 19 . 10 . 1
画像診断管理加算2	H 24 . 10 . 1	
CT撮影及びMRI撮影	H 24 . 10 . 1 (H 20 . 2 . 1)	H 24 . 4 . 1 (H 19 . 3 . 1)
冠動脈CT撮影加算	H 24 . 10 . 1	
大腸CT撮影加算	H 24 . 4 . 1	
心臓MRI撮影加算	H 24 . 10 . 1	
抗悪性腫瘍剤処方管理加算	H 22 . 4 . 1	H 22 . 4 . 1
外来化学療法加算1	H 20 . 4 . 1 (H 18 . 5 . 1)	H 20 . 4 . 1 (H 16 . 4 . 1)
無菌製剤処理料	H 20 . 4 . 1 (H 19 . 12 . 1)	H 20 . 4 . 1 (H 11 . 5 . 1)
脳血管疾患等リハビリテーション料(Ⅲ)	H 24 . 4 . 1 (H 18 . 4 . 1)	H 24 . 4 . 1 (H 18 . 4 . 1)
運動器リハビリテーション料(Ⅰ)	H 24 . 4 . 1 (H 18 . 4 . 1)	H 24 . 4 . 1
呼吸器リハビリテーション料(Ⅰ)	H 24 . 4 . 1 (H 23 . 11 . 1)	
精神科作業療法	H 24 . 9 . 1	

※ 算定開始年月日の()は、最初の届出を行った年月日。

施設基準及びその他の届出事項について

施設基準等の種類	算定開始年月日	
	あき総合病院	幡多けんみん病院
精神科ショート・ケア(大規模なもの)	H 24 . 9 . 1	
精神科デイ・ケア(大規模なもの)	H 24 . 9 . 1	
医療保護入院等診療料	H 24 . 4 . 1	
透析液水質確保加算1		H 22 . 4 . 1
医科点数表第2章第10部手術の通則5及び6に掲げる手術	H 24 . 4 . 1 (H 18 . 4 . 1)	H 23 . 4 . 1 (H 18 . 4 . 1)
脳刺激装置植込術(頭蓋内電極植込術を含む)		H 18 . 4 . 1
脳刺激装置交換術		H 18 . 4 . 1
脊髄刺激装置植込術		H 18 . 4 . 1
脊髄刺激装置交換術		H 18 . 4 . 1
乳がんセンチネルリンパ節加算2		H 24 . 4 . 1 (H 22 . 4 . 1)
ペースメーカー移植術及びペースメーカー交換術	H 10 . 4 . 1	H 11 . 4 . 24
大動脈バルーンパンピング法(IABP法)	H 10 . 4 . 1	H 11 . 6 . 1
ダメージコントロール手術		H 22 . 4 . 1
体外衝撃波胆石破碎術		H 11 . 5 . 1
早期悪性腫瘍大腸粘膜下層剥離術		H 24 . 5 . 1
体外衝撃波腎・尿管結石破碎術		H 11 . 5 . 1
膀胱水圧拡張術		H 22 . 4 . 1
輸血管理料Ⅰ		H 18 . 10 . 1
輸血管理料Ⅱ	H 19 . 7 . 1	
輸血適正使用加算		H 24 . 4 . 1
人工肛門・人工膀胱造設術前処置加算		H 24 . 4 . 1
麻酔管理料(Ⅰ)		H 11 . 4 . 24
高エネルギー放射線治療		H 25 . 2 . 1
保険医療機関間の連携による病理診断		H 24 . 4 . 1
病理診断管理加算		H 24 . 4 . 1
入院時食事療養(Ⅰ)	H 24 . 4 . 1 (H 15 . 4 . 1)	H 15 . 4 . 1

※ 算定開始年月日の()は、最初の届出を行った年月日。

5 許可病床の推移

区分		年度									
		昭和 27	28	29	30	31	32	33	34	35	36
病 床 数	一般	230	204	204	204	204	204	314	294	344	392
	結核	239	271	411	515	665	673	654	671	621	621
	精神				50	92	100	100	150	150	150
	伝染			25	25	25	25	47	47	47	48
	合計	469	475	640	794	986	1,002	1,115	1,162	1,162	1,211
増減			6	165	154	192	16	113	47	0	49

区分		年度									平成
		昭和 37	38	39~40	41~46	47~48	49~50	51~55	56~58	59~62	63~5
病 床 数	一般	436	436	436	572	614	726	726	776	826	874
	結核	525	533	533	397	343	276	276	276	226	226
	精神	183	183	193	193	193	193	193	193	193	193
	伝染	48	48	48	48	48	48	26	26	11	10
	合計	1,192	1,200	1,210	1,210	1,198	1,243	1,221	1,271	1,256	1,303
増減		△ 19	8	10	0	△ 12	45	△ 22	50	△ 15	47

区分		年度								
		平成 6~10	11.4.1 ~23	11.4.24 ~25	11.4.26~	13.4.1~	15.4.1~	16.4.1~	16.8.6~	24.4.1~
病 床 数	一般	904	904	904	904	904	904	554	554	554
	結核	226	226	150	147	137	115	65	56	56
	精神	193	193	193	193	193	153	153	153	90
	感染症	10			3	3	3	3	3	3
	合計	1,333	1,323	1,247	1,247	1,237	1,175	775	766	703
増減		30	△ 10	△ 76	0	△ 10	△ 62	※△ 400	△ 9	△ 63

※平成15年度末で中央病院を廃止したため400床(一般350床、結核50床)減少

6 施設の概要

(1) 土地の部

(H25.3.31現在)

病院別	敷地面積 m ²	内 訳		備考
		病院敷地 m ²	その他 m ²	
あき総合病院	38,208.99	20,523.82	17,685.17	
幡多けんみん病院	129,383.36	110,854.39	18,528.97	
計	167,592.35	131,378.21	36,214.14	

※固定資産原簿による面積。(公舎敷地も含む)

別途、旧中央病院・旧西南病院・旧宿毛病院敷地18,974.23m²有

(2) 建物の部

(H25.3.31現在)

病院別	総延床面積 m ²	内 訳	
		病院施設 m ²	職員施設 m ²
あき総合病院	26,826.63	23,691.90	3,134.73
幡多けんみん病院	30,020.18	25,738.90	4,281.28
計	56,846.81	49,430.80	7,416.01

※固定資産原簿による面積。

別途、旧中央病院・旧西南病院・旧宿毛病院建物有

(3) 機械器具の部 (平成24年度高額備品の整備状況(1件500万円以上のもの))

あき総合病院

名称	規格	取得年月日	備考
細菌検査情報管理システム	シスメックス biolink4	H25.1.31	
ハンドル式移動棚	三進金属工業	H24.11.13	
低温プラズマ滅菌機	ジョンソン・エンド・ジョンソン ステラッド100S	H24.11.19	
手術顕微鏡	カールツァイス OPMI Lumera700	H25.2.22	
X線透視撮影装置	島津製作所 Sonialvision	H25.3.29	
超音波画像診断装置	持田シーメンス SONOVISTA FX	H25.1.28	
新生児用超音波画像診断装置	フィリップス HD11XE	H25.3.21	

幡多けんみん病院

名称	規格	取得年月日	備考
人工呼吸器	コヴィディエン・ジャパン ピュー リタンベネットベンチレーター	H24.10.3	
人工呼吸器	コヴィディエン・ジャパン ピュー リタンベネットベンチレーター	H24.10.3	
結石破砕装置	ポストンサイエンティフィックジャ パン リトクラスト2システム	H24.9.28	
炭酸ガスレーザー	日本ルミナス AcuPu l sa30W オト ラムハンドピースセット	H24.11.29	
3次元眼底像撮影装置	トプコン 3D OTC-2000	H24.12.14	
据置型デジタル式汎用X線診断装置	島津製作所 RADspeedPro	H25.2.10	
据置型デジタル式汎用X線診断装置	島津製作所 RADspeedPro	H25.2.10	
据置型デジタル式汎用X線診断装置	島津製作所 RADspeedPro	H25.2.10	

名称	規格	取得年月日	備考
超音波スコープシステム	オリンパスメディカルシステムズ EVIS LUCERA ELITE	H25. 2. 15	
近赤外カラーカメラシステムセット	瑞穂医科工業08-700-00他	H25. 2. 13	
磁気共鳴画像診断装置	東芝メディカルシステムズ Vantage Titan	H25. 3. 26	
超音波手術器	日立アロカメディカル ソノップ 5000	H25. 1. 29	
据置型デジタル式乳房用X線診断装置	富士フイルムメディカル AMULET	H25. 3. 4	
脳神経外科手術用顕微鏡装置	カールツァイスメディテック OPMI Pentero 900	H25. 3. 29	

7 職員の配置状況

職員現員数

(H25.3.31現在)

職務		本庁	あき総合病院	幡多けんみん病院	計
事務職員	一般事務	11	14	11	36
	医療ソーシャルワーカー		2	2	4
	診療情報管理士		1	2	3
	心理判定員		2		2
	医療情報技師			1	1
	事務職員計	11	19	16	46
技術職員	医師		25	50	75
	薬剤師		9	15	24
	放射線		6	12	18
	臨床検査		4	10	14
	作業療法士		3		3
	理学療法士		5	4	9
	言語聴覚士			1	1
	臨床工学技士		1	2	3
	栄養士		2	1	3
	助産師		7	11	18
	看護師		171	271	442
	准看護師			3	3
	電気		1		1
	技術職員計		234	380	614
技能職員	交換手				
	電工				
	放射線助手				
	調理			1	1
	技能職員計			1	1
定数内計		11	253	397	661
非常勤	事務		5	3	8
	医師事務補助			7	7
	看護			2	2
	看護助手			3	3
	その他		1	5	6
臨時	事務	1	3	2	6
	医師事務補助		1	1	2
	看護		6	18	24
	看護助手			33	33
	その他		6	2	8
定数外計		1	22	76	99
総計		12	275	473	760

8 経理状況

(1) 比較損益計算書(病院事業全体)

(H25.3.31現在)

科 目	23 年 度	24 年 度	収 益 対 比		対前年比
			23年度	24年度	24年度/23年度
[収益]	円	円	%	%	%
医業収益	8,751,038,215	9,402,566,743	77.7	78.9	107.4
入院収益	5,891,633,800	6,552,849,128	52.3	55.0	111.2
外来収益	2,665,319,322	2,641,507,032	23.7	22.2	99.1
その他医業収益	194,085,093	208,210,583	1.7	1.7	107.3
医業外収益	2,510,779,957	2,484,340,280	22.3	20.8	98.9
受取利息配当金	79,262	54,631	0.0	0.0	68.9
他会計負担金	2,293,274,000	2,278,101,000	20.4	19.1	99.3
他会計補助金	148,409,981	139,727,938	1.3	1.2	94.1
国庫補助金	36,794,000	37,434,000	0.3	0.3	101.7
その他医業外収益	32,222,714	29,022,711	0.3	0.2	90.1
特別利益	4,185,081	30,843,266	0.0	0.3	737.0
収 益 合 計	11,266,003,253	11,917,750,289	100.0	100.0	105.8
[費用]	円	円	%	%	%
医業費用	11,386,515,448	11,511,316,175	101.1	96.6	101.1
給与費	6,208,843,674	6,180,660,214	55.1	51.9	99.5
材料費	2,121,672,129	2,154,711,085	18.8	18.1	101.6
経費	2,014,070,417	2,083,218,280	17.9	17.5	103.4
減価償却費	994,308,072	978,903,374	8.8	8.2	98.5
資産減耗費	3,094,001	68,873,660	0.0	0.6	2,226.0
研究研修費	44,527,155	44,949,562	0.4	0.4	100.9
医業外費用	582,168,048	593,167,561	5.2	5.0	101.9
支払利息及び 企業債取扱諸費	324,602,490	326,862,899	2.9	2.7	100.7
繰延勘定償却	58,580,397	60,809,531	0.5	0.5	103.8
雑損失	198,985,161	205,495,131	1.8	1.7	103.3
特別損失	306,722,087	674,720,917	2.7	5.7	220.0
費 用 合 計	12,275,405,583	12,779,204,653	109.0	107.2	104.1
当年度純利益	△1,009,402,330	△861,454,364			

比較損益計算書(あき総合病院)

(H25.3.31現在)

科 目	23 年 度	24 年 度	収 益 対 比		対前年比
			23年度	24年度	24年度/23年度
[収益]	円	円	%	%	%
医業収益	2,466,061,517	2,768,142,775	69.2	72.2	112.2
入院収益	1,526,434,692	1,782,695,955	42.8	46.5	116.8
外来収益	898,760,739	938,299,174	25.2	24.5	104.4
その他医業収益	40,866,086	47,147,646	1.1	1.2	115.4
医業外収益	1,093,559,164	1,046,126,090	30.7	27.3	95.7
受取利息配当金	0	0	0.0	0.0	-
他会計負担金	1,057,436,000	1,015,185,000	29.7	26.5	96.0
他会計補助金	15,155,000	9,998,000	0.4	0.3	66.0
国庫補助金	12,578,000	12,636,000	0.4	0.3	100.5
その他医業外収益	8,390,164	8,307,090	0.2	0.2	99.0
特別利益	2,998,331	19,491,294	0.1	0.5	650.1
収 益 合 計	3,562,619,012	3,833,760,159	100.0	100.0	107.6
[費用]	円	円	%	%	%
医業費用	4,048,272,469	4,066,802,027	113.6	106.1	100.5
給与費	2,540,723,340	2,461,099,764	71.3	64.2	96.9
材料費	462,529,689	532,806,834	13.0	13.9	115.2
経費	752,625,583	782,993,426	21.1	20.4	104.0
減価償却費	278,973,082	257,158,870	7.8	6.7	92.2
資産減耗費	598,692	22,117,627	0.0	0.6	3,694.3
研究研修費	12,822,083	10,625,506	0.4	0.3	82.9
医業外費用	143,329,194	166,061,936	4.0	4.3	115.9
支払利息及び 企業債取扱諸費	75,321,661	90,561,027	2.1	2.4	120.2
繰延勘定償却	11,030,695	13,084,334	0.3	0.3	118.6
雑損失	56,976,838	62,416,575	1.6	1.6	109.5
特別損失	143,634,641	559,236,476	4.0	14.6	389.3
費 用 合 計	4,335,236,304	4,792,100,439	121.7	125.0	110.5
当年度純利益	△772,617,292	△958,340,280			

(注)あき総合病院の平成23年度には、旧安芸病院・旧芸陽病院の合計の数値を記載

比較損益計算書(幡多けんみん病院)

(H25.3.31現在)

科 目	23 年 度	24 年 度	収 益 対 比		対前年比
			23年度	24年度	24年度/23年度
[収益]	円	円	%	%	%
医業収益	6,284,976,698	6,634,423,968	82.9	83.4	105.6
入院収益	4,365,199,108	4,770,153,173	57.6	59.9	109.3
外来収益	1,766,558,583	1,703,207,858	23.3	21.4	96.4
その他医業収益	153,219,007	161,062,937	2.0	2.0	105.1
医業外収益	1,298,826,758	1,323,153,067	17.1	16.6	101.9
受取利息配当金	0	0	0.0	0.0	-
他会計負担金	1,221,699,000	1,248,855,000	16.1	15.7	102.2
他会計補助金	30,295,000	29,804,000	0.4	0.4	98.4
国庫補助金	24,216,000	24,798,000	0.3	0.3	102.4
その他医業外収益	22,616,758	19,696,067	0.3	0.2	87.1
特別利益	856,750	438,003	0.0	0.0	51.1
収 益 合 計	7,584,660,206	7,958,015,038	100.0	100.0	104.9
[費用]	円	円	%	%	%
医業費用	7,220,056,607	7,328,916,439	95.2	92.1	101.5
給与費	3,567,291,000	3,623,328,056	47.0	45.5	101.6
材料費	1,659,142,440	1,621,904,251	21.9	20.4	97.8
経費	1,248,204,333	1,284,909,787	16.5	16.1	102.9
減価償却費	715,334,990	721,726,788	9.4	9.1	100.9
資産減耗費	2,495,309	46,756,033	0.0	0.6	1,873.8
研究研修費	27,588,535	30,291,524	0.4	0.4	109.8
医業外費用	437,951,182	425,138,977	5.8	5.3	97.1
支払利息及び 企業債取扱諸費	249,280,829	236,301,872	3.3	3.0	94.8
繰延勘定償却	47,547,505	47,722,031	0.6	0.6	100.4
雑損失	141,122,848	141,115,074	1.9	1.8	100.0
特別損失	162,444,767	95,191,869	2.1	1.2	58.6
費 用 合 計	7,820,452,556	7,849,247,285	103.1	98.6	100.4
当年度純利益	△235,792,350	108,767,753			

比較損益計算書(本庁)

(H25.3.31現在)

科 目	23 年 度	24 年 度	収 益 対 比		対前年比
			23年度	24年度	24年度/23年度
[収益]	円	円	%	%	%
医業収益	0	0	0.0	0.0	-
入院収益	0	0	0.0	0.0	-
外来収益	0	0	0.0	0.0	-
その他医業収益	0	0	0.0	0.0	-
医業外収益	118,394,035	115,061,123	99.7	91.3	97.2
受取利息配当金	79,262	54,631	0.1	0.0	68.9
他会計負担金	14,139,000	14,061,000	11.9	11.2	99.4
他会計補助金	102,959,981	99,925,938	86.7	79.3	97.1
国庫補助金	0	0	0.0	0.0	-
その他医業外収益	1,215,792	1,019,554	1.0	0.8	83.9
特別利益	330,000	10,913,969	0.3	8.7	3,307.3
収 益 合 計	118,724,035	125,975,092	100.0	100.0	106.1
[費用]	円	円	%	%	%
医業費用	117,917,567	114,212,184	99.3	90.7	96.9
給与費	100,829,334	96,232,394	84.9	76.4	95.4
材料費	0	0	0.0	0.0	-
経費	12,971,696	13,929,542	10.9	11.1	107.4
減価償却費	0	17,716	0.0	0.0	-
資産減耗費	0	0	0.0	0.0	-
研究研修費	4,116,537	4,032,532	3.5	3.2	98.0
医業外費用	849,872	900,699	0.7	0.7	106.0
支払利息及び 企業債取扱諸費	0	0	0.0	0.0	-
繰延勘定償却	2,197	3,166	0.0	0.0	144.1
雑損失	847,675	897,533	0.7	0.7	105.9
特別損失	9,481	0	0.0	0.0	-
費 用 合 計	118,776,920	115,112,883	100.0	91.4	96.9
当年度純利益	△52,885	10,862,209			

比較損益計算書(旧中央病院)

(H25.3.31現在)

科 目	23 年 度	24 年 度	収 益 対 比		対前年比
			23年度	24年度	24年度/23年度
[収益]	円	円	%	%	%
医業収益	0	0	-	-	-
入院収益	0	0	-	-	-
外来収益	0	0	-	-	-
その他医業収益	0	0	-	-	-
医業外収益	0	0	-	-	-
受取利息配当金	0	0	-	-	-
他会計負担金	0	0	-	-	-
他会計補助金	0	0	-	-	-
国庫補助金	0	0	-	-	-
その他医業外収益	0	0	-	-	-
特別利益	0	0	-	-	-
収 益 合 計	0	0	-	-	-
[費用]	円	円	%	%	%
医業費用	268,805	1,385,525	-	-	515.4
給与費	0	0	-	-	-
材料費	0	0	-	-	-
経費	268,805	1,385,525	-	-	515.4
減価償却費	0	0	-	-	-
資産減耗費	0	0	-	-	-
研究研修費	0	0	-	-	-
医業外費用	37,800	1,065,949	-	-	2,820.0
支払利息及び 企業債取扱諸費	0	0	-	-	-
繰延勘定償却	0	0	-	-	-
雑損失	37,800	1,065,949	-	-	2,820.0
特別損失	633,198	20,292,572	-	-	3,204.8
費 用 合 計	939,803	22,744,046	-	-	2,420.1
当年度純利益	△939,803	△22,744,046			

(2) 比較貸借対照表(病院事業全体)

(H25.3.31現在)

科 目	23年度	24年度	構成比率		対前年比
			23年度	24年度	24年度/23年度
[資 産]	円	円	%	%	%
固定資産	19,227,985,218	20,668,532,633	78.2	78.2	107.5
有形固定資産	19,216,568,059	20,656,894,474	78.1	78.1	107.5
土地	2,774,909,947	2,618,198,546	11.3	9.9	94.4
建物	12,477,328,226	14,269,742,291	50.7	54.0	114.4
構築物	142,530,453	220,563,091	0.6	0.8	154.7
器械備品	2,848,408,276	2,831,097,527	11.6	10.7	99.4
車両	2,049,851	1,387,884	0.0	0.0	67.7
建設仮勘定	971,341,306	715,905,135	3.9	2.7	73.7
無形固定資産	11,417,159	11,638,159	0.0	0.0	101.9
電話加入権	9,775,159	9,775,159	0.0	0.0	100.0
その他無形固定資産	1,642,000	1,863,000	0.0	0.0	113.5
流動資産	4,836,330,389	5,143,398,150	19.7	19.5	106.3
現金預金	1,740,089,414	2,765,638,791	7.1	10.5	158.9
未収金	2,325,673,063	2,136,868,682	9.5	8.1	91.9
貯蔵品	126,735,125	152,061,010	0.5	0.6	120.0
その他流動資産	643,832,787	88,829,667	2.6	0.3	13.8
繰延勘定	531,352,399	627,270,524	2.2	2.4	118.1
控除対象外消費税額	531,352,399	627,270,524	2.2	2.4	118.1
資産合計	24,595,668,006	26,439,201,307	100.0	100.0	107.5

科 目	23年度	24年度	構 成 比 率		対前年比
			23年度	24年度	24年度/23年度
[負 債]	円	円	%	%	%
固定負債	290,047,740	290,047,740	1.2	1.1	100.0
退職給与引当金	290,047,740	290,047,740	1.2	1.1	100.0
流動負債	1,576,060,879	1,594,153,266	6.4	6.0	101.1
一時借入金	0	0	0.0	0.0	-
未払金	1,519,475,092	1,470,243,034	6.2	5.6	96.8
未払費用	0	0	0.0	0.0	-
その他流動負債	56,585,787	123,910,232	0.2	0.5	219.0
負債合計	1,866,108,619	1,884,201,006	7.6	7.1	101.0
[資 本]	円	円	%	%	%
資本金	26,546,268,132	27,797,593,745	107.9	105.1	104.7
自己資本金	9,073,996,095	9,073,996,095	36.9	34.3	100.0
借入資本金	17,472,272,037	18,723,597,650	71.0	70.8	107.2
企業債	15,128,258,037	16,009,697,650	61.5	60.6	105.8
他会計借入金	2,344,014,000	2,713,900,000	9.5	10.3	115.8
剰余金	△ 3,816,708,745	△ 3,242,593,444	△ 15.5	△ 12.3	85.0
資本剰余金	6,950,454,745	8,386,024,410	28.3	31.7	120.7
受贈財産評価額	23,177,871	23,177,871	0.1	0.1	100.0
寄附金	0	0	0.0	0.0	-
負担金	5,288,399,509	6,168,243,174	21.5	23.3	116.6
補助金	452,918,130	533,797,130	1.8	2.0	117.9
国庫補助金	360,381,045	360,381,045	1.5	1.4	100.0
国庫委託金	25,578,190	25,578,190	0.1	0.1	100.0
その他資本剰余金	800,000,000	1,274,847,000	3.3	4.8	159.4
利益剰余金 (△欠損金)	△ 10,767,163,490	△ 11,628,617,854	△ 43.8	△ 44.0	108.0
未処分利益剰余金 (△未処理欠損金)	△ 10,767,163,490	△ 11,628,617,854	△ 43.8	△ 44.0	108.0
資本合計	22,729,559,387	24,555,000,301	92.4	92.9	108.0
負債・資本合計	24,595,668,006	26,439,201,307	100.0	100.0	107.5

第 2 章

統 計 表

(注)

平成24年4月1日付けで、安芸病院（一般病院）と芸陽病院（精神科病院）を統合し、あき総合病院となりました。

このため、特に注意書きのない場合、あき総合病院の平成23年度以前の数値は、安芸病院と芸陽病院の合計値であり、「一般（精神科を除く診療科）」の場合は安芸病院、「精神（精神科）」の場合は芸陽病院の数値を記載しています。

統計表算定基準

		算 定 方 法	単 位
入 院	病 床 利 用 率	$\frac{\text{入院延患者数}}{\text{病床延数}} \times 100$	%
	平 均 在 院 日 数	$\frac{\text{在院延患者数}}{(\text{新入院患者数} + \text{退院患者数}) \div 2}$	日
	病 床 回 転 数	$\frac{365}{\text{平均在院日数}}$	回
	1 人 1 日 当 たり 診 療 単 価	$\frac{\text{入院収益}}{\text{入院延患者数}}$	円
外 来	外 来 入 院 患 者 比 率	$\frac{\text{外来延患者数}}{\text{入院延患者数}} \times 100$	%
	初 診 患 者 比 率	$\frac{\text{初診延患者数}}{\text{外来延患者数}} \times 100$	%
	平 均 通 院 日 数	$\frac{\text{外来延患者数}}{\text{外来初診患者数}}$	日
	1 人 1 日 当 たり 診 療 単 価	$\frac{\text{外来収益}}{\text{外来延患者数}}$	円
医 業 収 益 に 対 す る	医 業 費 用 比 率	$\frac{\text{医業費用}}{\text{医業収益}} \times 100$	%
	人 件 費 比 率	$\frac{\text{給与費}}{\text{医業収益}} \times 100$	%
	材 料 費 比 率	$\frac{\text{材料費}}{\text{医業収益}} \times 100$	%
	薬 品 費 比 率	$\frac{\text{薬品費}}{\text{医業収益}} \times 100$	%
	診 療 材 料 費 比 率	$\frac{\text{診療材料費}}{\text{医業収益}} \times 100$	%
	そ の 他 の 経 費 比 率	$\frac{(\text{経費} + \text{減価償却費} + \text{資産減耗費} + \text{研究研修費})}{\text{医業収益}} \times 100$	%
職員1人1日当たり診療収入 医師		$\frac{\text{入院収益} + \text{外来収益}}{\text{年延医師数}}$	円
職員1人1日当たり診療収入 看護師		$\frac{\text{入院収益} + \text{外来収益}}{\text{年延看護師数}}$	円
他会計繰入金対経常収益比率		$\frac{\text{他会計繰入金}}{\text{経常収益}} \times 100$	%
1床当たり医業収益		$\frac{\text{医業収益}}{\text{病床数}} \div 1,000$	千円
1床当たり医業費用		$\frac{\text{医業費用}}{\text{病床数}} \div 1,000$	千円

- ※ 医業収益・費用等は、決算統計による。
- ※ 病床数は、稼動病床数。
- ※ 平均在院日数の算定の在院延患者数は、入院延患者数－退院患者数

第1表 経営の概要

県立病院合計

		単位	あき総合病院 (一般)	あき総合病院 (精神)	幡多けんみん 病院	合計
入院	延べ患者数	人	40,125	25,166	91,981	157,272
	1日平均患者数	人	109.9	68.9	252.0	430.9
	100床当たり患者数	人	26,055	27,962	28,925	27,984
	病床利用率(稼働病床)	%	71.4	76.6	79.2	76.7
	平均在院日数	日	17.0	291.6	13.6	17.3
	病床回転数(年間)	回	21.4	1.3	26.8	21.1
	1人1日当たり診療単価	円	35,191	14,728	51,860	41,666
外来	延べ患者数	人	99,728	14,535	139,943	254,206
	1日平均患者数	人	407.1	59.3	571.2	1,037.6
	外来入院患者比率	%	248.5	57.8	152.1	161.6
	100床当たり患者数	人	64,758	16,150	44,007	45,232
	初診患者比率	%	12.5	1.1	15.4	13.4
	平均通院日数	日	8.0	93.2	6.5	7.5
	1人1日当たり診療単価	円	8,279	7,749	12,171	10,391
医業 収益 に 対 す る	医業費用比率(医業費用÷医業収益)	%	142.1	—	109.9	119.6
	人件費率(給与費÷医業収益)	%	83.7	—	52.5	61.9
	材料費比率(材料費÷医業収益)	%	18.4	—	24.1	22.4
	薬品費(薬品費÷医業収益)	%	11.7	—	11.4	11.5
	診療材料費(診療材料費÷医業収益)	%	6.7	—	12.6	10.9
	その他経費比率(他経費÷医業収益)	%	39.9	—	33.3	35.3
他会計繰入金対経常収益比率		%	27.7	—	16.8	20.3
1床当たり医業収益		千円	18,798	—	21,174	17,132
1床当たり医業費用		千円	26,705	—	23,266	20,483
職員1人1日当たり 診療収入	医師	円	271,692	—	356,325	326,249
	看護師	円	40,365	—	54,918	49,623
職員1人1日当たり 患者数	医師 入院	人	6.5	—	5.1	5.6
	医師 外来	人	11.4	—	7.7	9.0
	看護師 入院	人	1.0	—	0.8	0.8
	看護師 外来	人	1.7	—	1.2	1.4

(注)あき総合病院(一般)の「入院」・「外来」を除く項目には、あき総合病院(精神)を含むあき総合病院全体の数値を記載

県立病院事業 経営指標

あき総合病院(一般)		単位	22年度	23年度	全国平均 (23年度)	24年度	対前年比
入院	延べ患者数	人	35,875	35,868	—	40,125	111.9%
	1日平均患者数	人	98.3	98.0	—	109.9	112.1%
	100床当たり患者数	人	23,295	23,291	—	26,055	111.9%
	病床利用率(稼働病床)	%	63.8	63.6	73.0	71.4	112.3%
	平均在院日数	日	20.1	19.6	※ 15.4	17.0	86.7%
	病床回転数(年間)	回	18.2	18.7	—	21.4	114.4%
	1人1日当たり診療単価	円	30,530	31,357	51,652	35,191	112.2%
外来	延べ患者数	人	102,682	99,030	—	99,728	100.7%
	1日平均患者数	人	422.6	405.9	—	407.1	100.3%
	外来入院患者比率	%	286.2	276.1	168.9	248.5	90.0%
	100床当たり患者数	人	66,677	64,305	—	64,758	100.7%
	初診患者比率	%	11.4	12.2	—	12.5	102.5%
	平均通院日数	日	8.7	8.2	—	8.0	97.6%
	1人1日当たり診療単価	円	7,496	7,763	11,440	8,279	106.6%
医業収益に対する	医業費用比率(医業費用÷医業収益)	%	142.9	146.3	120.2	142.1	97.1%
	人件費率(給与費÷医業収益)	%	84.2	85.6	64.7	83.7	97.8%
	材料費比率(材料費÷医業収益)	%	18.1	20.0	26.0	18.4	92.0%
	薬品費(薬品費÷医業収益)	%	11.1	12.5	11.3	11.7	93.6%
	診療材料費(診療材料費÷医業収益)	%	7.0	7.4	14.0	6.7	90.5%
	その他経費比率(他経費÷医業収益)	%	40.6	40.7	29.5	39.9	98.0%
他会計繰入金対経常収益比率		%	22.7	24.0	20.5	27.7	115.4%
1床当たり医業収益		千円	13,225	13,390	—	18,798	140.4%
1床当たり医業費用		千円	18,896	19,591	—	26,705	136.3%
職員1人1日当たり 診療収入	医師	円	253,875	249,562	※ 286,527	271,692	108.9%
	看護師	円	39,238	37,994	※ 54,036	40,365	106.2%
職員1人1日当たり 患者数	医師 入院	人	4.9	4.7	※ 4.6	6.5	138.3%
	医師 外来	人	14.0	13.1	※ 7.5	11.4	87.0%
	看護師 入院	人	0.8	0.7	※ 0.8	1.0	142.9%
	看護師 外来	人	2.2	2.0	※ 1.4	1.7	85.0%

(注) 全国平均は、都道府県立病院(病床数200～299床の一般病院)の平均

※印は同規模の全自治体病院の平均

全国平均の病床利用率は、許可病床で算定

「22年度」・「23年度」は、旧安芸病院の実績

「24年度」の「入院」・「外来」を除く項目には、あき総合病院(精神)を含むあき総合病院全体の数値を記載

あき総合病院(精神)		単位	22年度	23年度	全国平均 (23年度)	24年度	対前年比
入院	延べ患者数	人	42,486	27,801	—	25,166	90.5%
	1日平均患者数	人	116.4	76.0	—	68.9	90.7%
	100床当たり患者数	人	27,769	18,171	—	27,962	153.9%
	病床利用率(稼働病床)	%	76.1	49.6	72.2	76.6	154.4%
	平均在院日数	日	345.7	226.8	—	291.6	128.6%
	病床回転数(年間)	回	1.1	1.6	—	1.3	81.3%
	1人1日当たり診療単価	円	14,257	14,450	17,136	14,728	101.9%
外来	延べ患者数	人	16,820	16,734	—	14,535	86.9%
	1日平均患者数	人	69.2	68.6	—	59.3	86.4%
	外来入院患者比率	%	39.6	60.2	57.5	57.8	96.0%
	100床当たり患者数	人	10,993	10,937	—	16,150	147.7%
	初診患者比率	%	3.1	2.6	—	1.1	42.3%
	平均通院日数	日	32.2	37.8	—	93.2	246.6%
	1人1日当たり診療単価	円	7,357	7,770	9,124	7,749	99.7%
医業収益に対する	医業費用比率(医業費用÷医業収益)	%	144.9	201.2	147.4	—	—
	人件費率(給与費÷医業収益)	%	106.5	152.1	95.2	—	—
	材料費比率(材料費÷医業収益)	%	7.1	9.5	12.9	—	—
	薬品費(薬品費÷医業収益)	%	6.2	8.4	9.5	—	—
	診療材料費(診療材料費÷医業収益)	%	0.8	1.1	1.2	—	—
	その他経費比率(他経費÷医業収益)	%	31.3	39.6	39.2	—	—
他会計繰入金対経常収益比率		%	39.5	48.4	35.1	—	—
1床当たり医業収益		千円	4,796	3,508	—	—	—
1床当たり医業費用		千円	6,949	7,058	—	—	—
職員1人1日当たり 診療収入	医師	円	399,705	242,153	※364,099	—	—
	看護師	円	31,941	24,225	※34,292	—	—
職員1人1日当たり 患者数	医師 入院	人	23.3	12.7	※17.8	—	—
	医師 外来	人	9.2	7.6	※8.8	—	—
	看護師 入院	人	1.9	1.3	※1.6	—	—
	看護師 外来	人	0.7	0.8	※0.9	—	—

(注) 全国平均は、都道府県立病院(精神科病院)の平均
※印は同規模の全自治体病院の平均
全国平均の病床利用率は、許可病床で算定
「22年度」・「23年度」は、旧芸陽病院の実績

幡多けんみん病院		単位	22年度	23年度	全国平均 (23年度)	24年度	対前年比
入院	延べ患者数	人	87,136	87,897	—	91,981	104.6%
	1日平均患者数	人	238.7	240.2	—	252.0	104.9%
	100床当たり患者数	人	27,401	27,641	—	28,925	104.6%
	病床利用率(稼働病床)	%	75.1	75.5	70.3	79.2	104.9%
	平均在院日数	日	13.3	14.0	※ 15.8	13.6	97.1%
	病床回転数(年間)	回	27.4	26.1	—	26.8	102.7%
	1人1日当たり診療単価	円	50,298	49,663	46,148	51,860	104.4%
外来	延べ患者数	人	141,026	138,502	—	139,943	101.0%
	1日平均患者数	人	580.4	567.6	—	571.2	100.6%
	外来入院患者比率	%	161.8	157.6	149.7	152.1	96.5%
	100床当たり患者数	人	44,348	43,554	—	44,007	101.0%
	初診患者比率	%	14.8	15.0	—	15.4	102.7%
	平均通院日数	日	6.8	6.7	—	6.5	97.0%
	1人1日当たり診療単価	円	19,093	12,755	12,701	12,171	95.4%
医業収益に対する	医業費用比率(医業費用÷医業収益)	%	107.5	114.4	112.2	109.9	96.1%
	人件費率(給与費÷医業収益)	%	46.7	56.9	59.9	52.5	92.3%
	材料費比率(材料費÷医業収益)	%	33.9	26.0	27.2	24.1	92.7%
	薬品費(薬品費÷医業収益)	%	22.7	13.2	13.1	11.4	86.4%
	診療材料費(診療材料費÷医業収益)	%	11.2	12.7	13.3	12.6	99.2%
	その他経費比率(他経費÷医業収益)	%	26.8	31.4	25.1	33.3	106.1%
他会計繰入金対経常収益比率		%	14.8	17.3	16.2	16.8	97.1%
1床当たり医業収益		千円	22,979	20,037	—	21,174	105.7%
1床当たり医業費用		千円	24,695	22,923	—	23,266	101.5%
職員1人1日当たり 診療収入	医師	円	445,754	369,161	※ 302,144	356,325	96.5%
	看護師	円	67,305	55,398	※ 56,850	54,918	99.1%
職員1人1日当たり 患者数	医師 入院	人	5.5	5.3	※ 5.3	5.1	96.2%
	医師 外来	人	8.9	8.3	※ 7.5	7.7	92.8%
	看護師 入院	人	0.8	0.8	※ 0.9	0.8	100.0%
	看護師 外来	人	1.3	1.3	※ 1.3	1.2	92.3%

(注) 全国平均は、都道府県立病院(病床数300～399床の一般病院)の平均
※印は同規模の全自治体病院の平均
全国平均の病床利用率は、許可病床で算定

病院合計		単位	22年度	23年度	24年度	対前年比
入院	延べ患者数	人	165,497	151,566	157,272	103.8%
	1日平均患者数	人	453.4	414.1	430.9	104.1%
	100床当たり患者数	人	26,480	24,251	27,984	115.4%
	病床利用率(稼働病床)	%	72.5	66.3	76.7	115.7%
	平均在院日数	日	19.9	18.6	17.3	93.0%
	病床回転数(年間)	回	18.3	19.7	21.1	107.1%
	1人1日当たり診療単価	円	36,761	38,872	41,666	107.2%
外来	延べ患者数	人	260,528	254,266	254,206	100.0%
	1日平均患者数	人	1,072.1	1,042.1	1,037.6	99.6%
	外来入院患者比率	%	157.4	167.8	161.6	96.3%
	100床当たり患者数	人	41,684	40,683	45,232	111.2%
	初診患者比率	%	12.7	13.1	13.4	102.3%
	平均通院日数	日	7.9	7.6	7.5	98.7%
	1人1日当たり診療単価	円	13,765	10,482	10,391	99.1%
医業収益に対する	医業費用比率(医業費用÷医業収益)	%	117.3	126.9	119.6	94.2%
	人件費率(給与費÷医業収益)	%	58.6	69.2	61.9	89.5%
	材料費比率(材料費÷医業収益)	%	28.8	23.7	22.4	94.5%
	薬品費(薬品費÷医業収益)	%	19.1	12.8	11.5	89.8%
	診療材料費(診療材料費÷医業収益)	%	9.6	10.8	10.9	100.9%
	その他経費比率(他経費÷医業収益)	%	29.9	34.1	35.3	103.5%
他会計繰入金対経常収益比率		%	18.8	21.7	20.3	93.5%
1床当たり医業収益		千円	16,124	14,353	17,132	119.4%
1床当たり医業費用		千円	18,922	18,218	20,483	112.4%
職員1人1日当たり診療収入	医師	円	386,116	324,213	326,249	100.6%
	看護師	円	55,101	46,895	49,623	105.8%
職員1人1日当たり患者数	医師 入院	人	6.6	5.7	5.6	98.2%
	医師 外来	人	10.4	9.6	9.0	93.8%
	看護師 入院	人	0.9	0.8	0.8	100.0%
	看護師 外来	人	1.5	1.4	1.4	100.0%

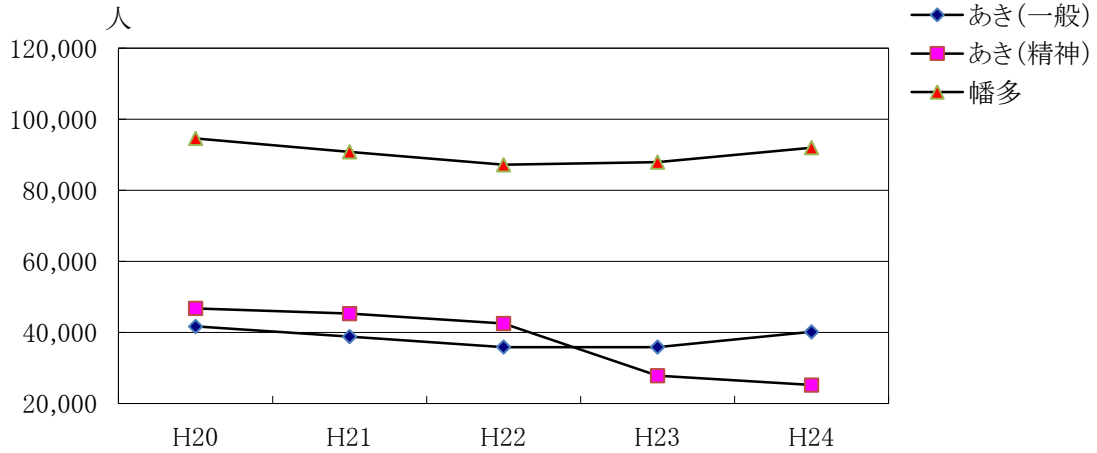
第2表 診療科別1日平均入院患者数の推移

(単位:人)

		22年度	23年度	24年度	H24-H23
あき総合病院	内科	16.8	14.9	30.0	15.1
	消化器内科	15.8	13.2	10.6	△ 2.6
	循環器内科	5.2	5.5	4.4	△ 1.1
	小児科	4.1	2.7	2.3	△ 0.4
	外科	17.6	25.2	29.7	4.5
	整形外科	28.2	27.7	22.7	△ 5.0
	脳神経外科	0.0	0.0	0.0	0.0
	心臓血管外科	0.7	0.2	0.0	△ 0.2
	皮膚科	0.6	0.0	0.2	0.2
	泌尿器科	1.7	1.3	1.9	0.6
	産婦人科	4.4	3.9	4.7	0.8
	眼科	1.2	1.2	1.3	0.1
	耳鼻いんこう科	1.9	2.1	2.1	0.0
	放射線科	0.0	0.0	0.0	0.0
	麻酔科	0.0	0.0	0.0	0.0
	小計	98.3	98.0	109.9	11.9
精神科	116.4	76.0	68.9	△ 7.1	
計	214.7	174.0	178.9	4.9	
幡多けんみん病院	内科	26.2	25.8	29.1	3.3
	精神科	0.0	0.0	0.0	0.0
	神経内科	0.0	0.0	0.0	0.0
	呼吸器科	0.0	0.0	0.0	0.0
	消化器科	38.4	36.4	38.9	2.5
	循環器科	17.8	19.2	22.0	2.8
	小児科	13.4	11.3	10.7	△ 0.6
	外科	35.3	39.5	39.1	△ 0.4
	整形外科	52.3	45.2	42.1	△ 3.1
	脳神経外科	23.0	24.0	26.8	2.8
	皮膚科	0.3	4.1	4.0	△ 0.1
	泌尿器科	9.6	9.7	11.1	1.4
	産婦人科	17.5	18.8	21.5	2.7
	眼科	0.1	0.0	0.0	0.0
	耳鼻いんこう科	3.8	4.4	4.6	0.2
	リハビリテーション科	0.0	0.0	0.0	0.0
放射線科	0.2	0.1	0.1	0.0	
麻酔科	0.9	1.8	2.1	0.3	
計	238.7	240.2	252.0	11.8	
合計	内科	43.0	40.7	59.1	18.4
	精神科	116.4	76.0	68.9	△ 7.1
	神経内科	0.0	0.0	0.0	0.0
	呼吸器科	0.0	0.0	0.0	0.0
	消化器科	54.2	49.5	49.5	0.0
	循環器科	23.1	24.7	26.4	1.7
	小児科	17.5	14.1	13.1	△ 1.0
	外科	52.9	64.8	68.8	4.0
	整形外科	80.5	72.9	64.8	△ 8.1
	脳神経外科	23.0	24.0	26.8	2.8
	心臓血管外科	0.7	0.2	0.0	△ 0.2
	皮膚科	1.0	4.1	4.2	0.1
	泌尿器科	11.2	11.1	13.0	1.9
	産婦人科	21.9	22.7	26.2	3.5
	眼科	1.3	1.2	1.3	0.1
	耳鼻いんこう科	5.7	6.5	6.7	0.2
リハビリテーション科	0.0	0.0	0.0	0.0	
放射線科	0.2	0.1	0.1	0.0	
麻酔科	0.9	1.8	2.1	0.3	
計	453.4	414.1	430.9	16.8	

入院

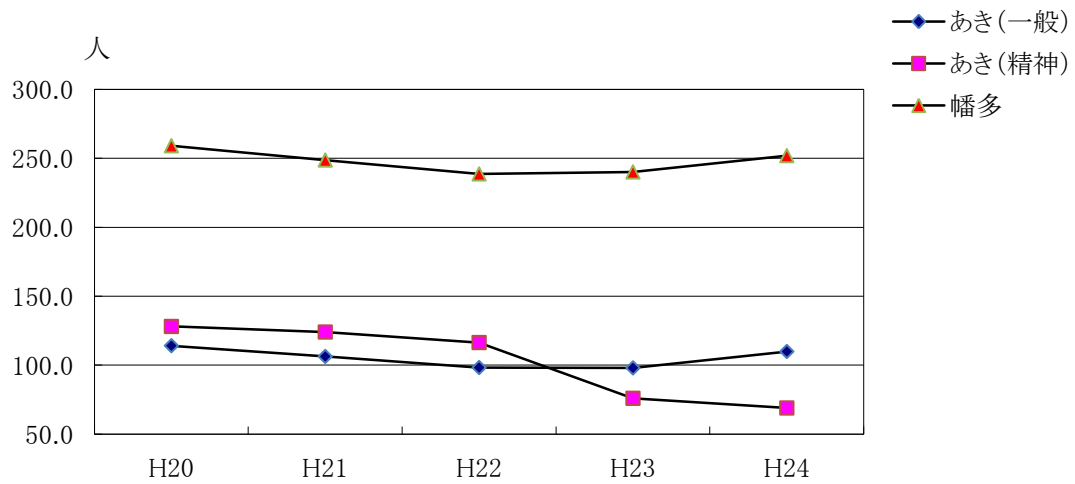
延入院患者数の推移



(単位:人)

	H20	H21	H22	H23	H24
あき(一般)	41,654	38,813	35,875	35,868	40,125
あき(精神)	46,748	45,274	42,486	27,801	25,166
幡多	94,585	90,807	87,136	87,897	91,981
合計	182,987	174,894	165,497	151,566	157,272

1日平均入院患者数の推移

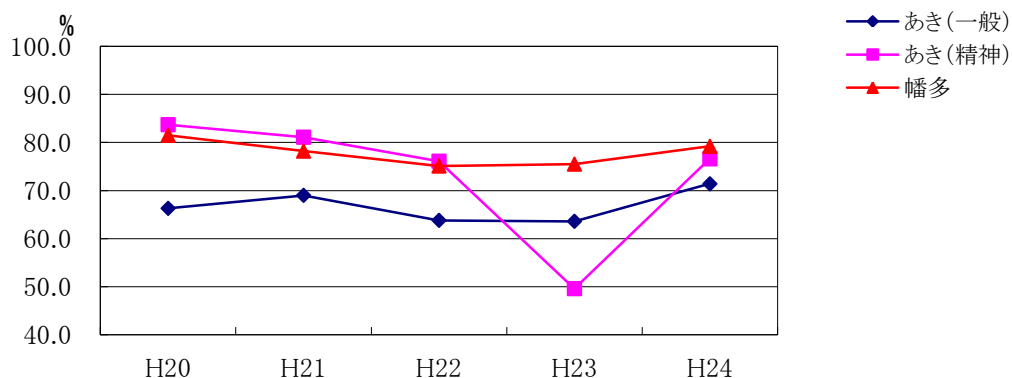


(単位:人)

	H20	H21	H22	H23	H24
あき(一般)	114.1	106.3	98.3	98.0	109.9
あき(精神)	128.1	124.0	116.4	76.0	68.9
幡多	259.1	248.8	238.7	240.2	252.0
合計	501.3	479.2	453.4	414.1	430.9

※1日平均入院患者数 = $\frac{\text{延入院患者数}}{365 \text{日}(366 \text{日})}$

病床利用率の推移

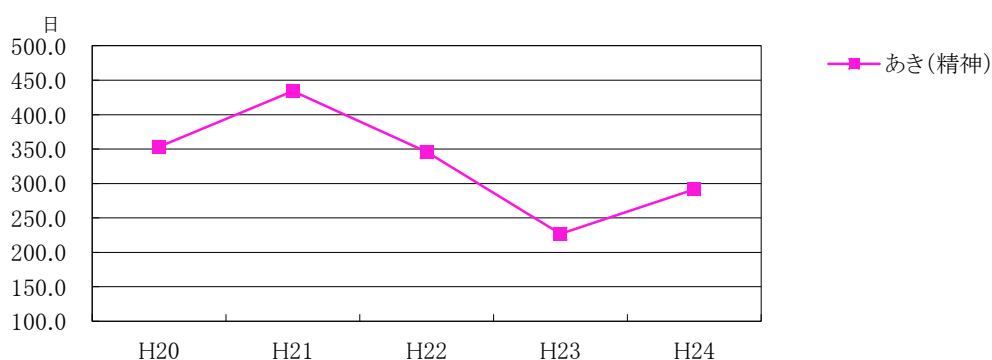
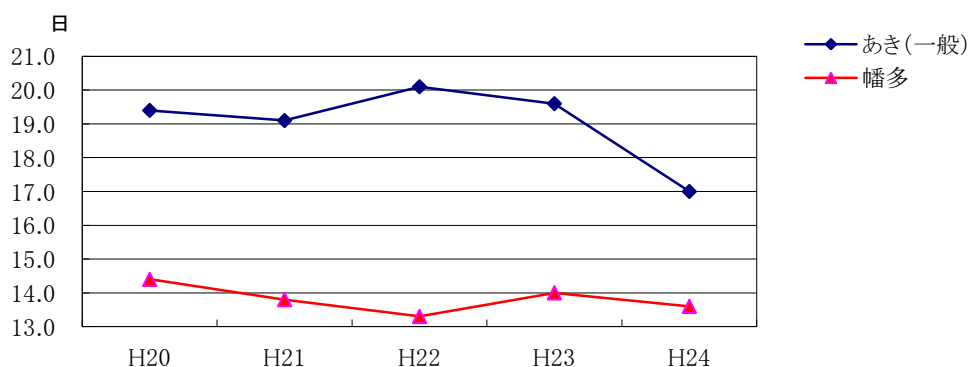


(単位:%)

	H20	H21	H22	H23	H24
あき(一般)	66.3	69.0	63.8	63.6	71.4
あき(精神)	83.7	81.1	76.1	49.6	76.6
幡多	81.5	78.2	75.1	75.5	79.2

$$\text{※病床利用率} = \frac{\text{入院延患者数}}{\text{稼働病床延数}} \times 100$$

平均在院日数の推移



(単位:日)

	H20	H21	H22	H23	H24
あき(一般)	19.4	19.1	20.1	19.6	17.0
あき(精神)	353.1	434.3	345.7	226.8	291.6
幡多	14.4	13.8	13.3	14.0	13.6

$$\text{※平均在院日数} = \frac{\text{在院延患者数}}{(\text{新入院患者数} + \text{退院患者数}) \div 2}$$

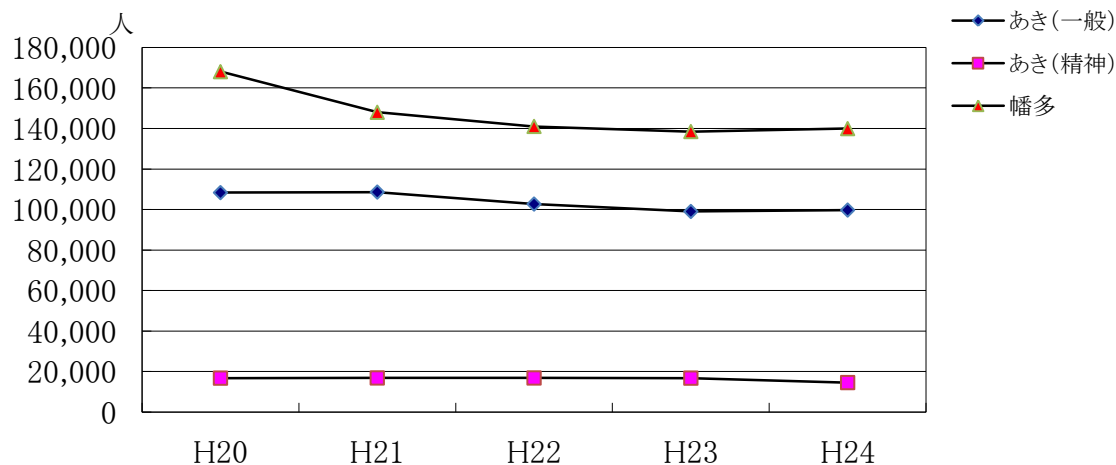
第3表 診療科別1日平均外来患者数の推移

(単位:人)

		22年度	23年度	24年度	H24-H23
あき総合病院	内科	62.4	60.8	69.2	8.4
	消化器内科	42.4	40.6	40.5	△ 0.1
	循環器内科	25.4	24.7	24.1	△ 0.6
	小児科	54.8	51.5	50.4	△ 1.1
	外科	21.0	24.3	30.5	6.2
	整形外科	54.7	51.0	49.5	△ 1.5
	脳神経外科	0.4	0.4	0.7	0.3
	心臓血管外科	9.6	8.6	0.4	△ 8.2
	皮膚科	41.0	40.8	39.3	△ 1.5
	泌尿器科	37.8	33.1	34.1	1.0
	産婦人科	21.1	19.8	20.4	0.6
	眼科	25.1	23.2	22.3	△ 0.9
	耳鼻いんこう科	26.9	27.1	25.7	△ 1.4
	放射線科	0.0	0.0	0.0	0.0
	麻酔科	0.0	0.0	0.0	0.0
	小計	422.6	405.9	407.1	1.2
精神科	69.2	68.6	59.3	△ 9.3	
計	491.8	474.4	466.4	△ 8.0	
幡多けんみん病院	内科	69.2	63.2	62.7	△ 0.5
	精神科	0.0	0.0	0.0	0.0
	神経内科	0.0	0.0	0.0	0.0
	呼吸器科	0.0	0.0	0.0	0.0
	消化器科	76.5	70.0	68.6	△ 1.4
	循環器科	48.6	47.4	48.0	0.6
	小児科	73.8	67.0	65.7	△ 1.3
	外科	42.9	40.2	40.3	0.1
	整形外科	57.5	48.3	44.3	△ 4.0
	脳神経外科	44.4	45.1	45.9	0.8
	皮膚科	17.5	35.2	37.8	2.6
	泌尿器科	50.5	49.7	49.1	△ 0.6
	産婦人科	44.3	46.3	50.2	3.9
	眼科	20.6	20.3	22.2	1.9
	耳鼻いんこう科	28.4	27.8	29.8	2.0
	リハビリテーション科	0.0	0.0	0.0	0.0
放射線科	4.5	5.9	5.2	△ 0.7	
麻酔科	1.6	1.4	1.3	△ 0.1	
計	580.4	567.6	571.2	3.6	
合計	内科	131.7	124.0	132.0	8.0
	精神科	69.2	68.6	59.3	△ 9.3
	神経内科	0.0	0.0	0.0	0.0
	呼吸器科	0.0	0.0	0.0	0.0
	消化器科	119.0	110.6	109.1	△ 1.5
	循環器科	74.0	72.1	72.2	0.1
	小児科	128.5	118.4	116.1	△ 2.3
	外科	63.9	64.6	70.8	6.2
	整形外科	112.2	99.3	93.8	△ 5.5
	脳神経外科	44.8	45.5	46.6	1.1
	心臓血管外科	9.6	8.6	0.4	△ 8.2
	皮膚科	58.5	76.0	77.1	1.1
	泌尿器科	88.2	82.8	83.2	0.4
	産婦人科	65.4	66.1	70.6	4.5
	眼科	45.7	43.4	44.5	1.1
	耳鼻いんこう科	55.3	54.9	55.5	0.6
リハビリテーション科	0.0	0.0	0.0	0.0	
放射線科	4.5	5.9	5.2	△ 0.7	
麻酔科	1.6	1.4	1.3	△ 0.1	
計	1,072.1	1,042.1	1,037.6	△ 4.5	

外来

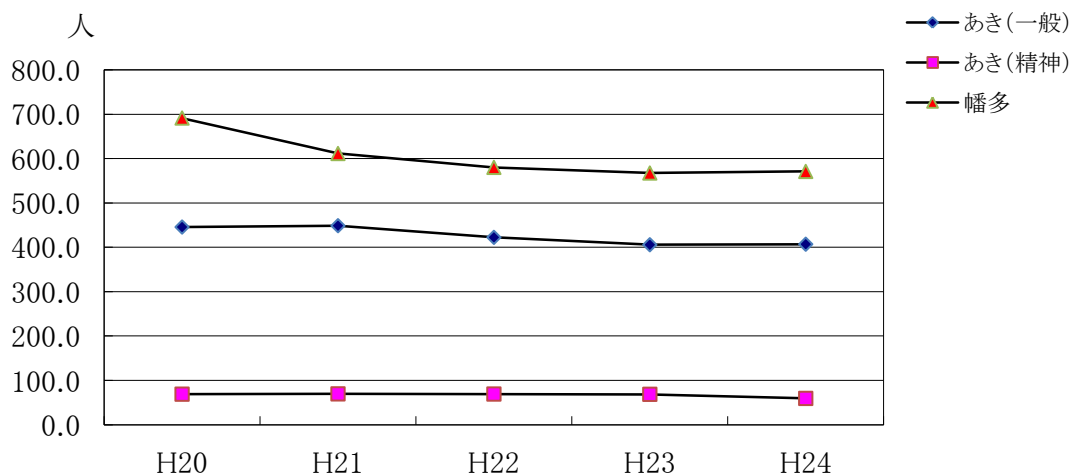
延外来患者数の推移



(単位:人)

	H20	H21	H22	H23	H24
あき(一般)	108,336	108,612	102,682	99,030	99,728
あき(精神)	16,737	16,836	16,820	16,734	14,535
幡多	168,062	148,008	141,026	138,502	139,943
合計	293,135	273,456	260,528	254,266	254,206

1日平均外来患者数の推移



(単位:人)

	H20	H21	H22	H23	H24
あき(一般)	445.8	448.8	422.6	405.9	407.1
あき(精神)	68.9	69.6	69.2	68.6	59.3
幡多	691.6	611.6	580.4	567.6	571.2
合計	1,206.3	1,130.0	1,072.1	1,042.1	1,037.6

※1日平均外来患者数 = $\frac{\text{延外来患者数}}{\text{診療日数}}$

第4表 医療費負担別入院患者数

(単位：人、%)

		あき総合病院	幡多けんみん病院	合 計	前年度
社 会 保 険	患者数	5,772	36,100	41,872	41,291
	構成率	8.8	39.2	26.6	27.2
国民健康保険	患者数	22,670	12,176	34,846	34,215
	構成率	34.7	13.2	22.2	22.6
生活保護法	患者数	8,453	3,730	12,183	13,833
	構成率	12.9	4.1	7.7	9.1
高齢者医療 確 保 法	患者数	27,579	39,337	66,916	60,880
	構成率	42.2	42.8	42.5	40.2
感 染 症	患者数	0	0	0	9
	構成率	0.0	0.0	0.0	0.0
自 費	患者数	817	638	1,455	1,338
	構成率	1.3	0.7	0.9	0.9
合 計	患者数	65,291	91,981	157,272	151,566
	構成率	100.0	100.0	100.0	100.0

(注) 1. 社会保険には、精神保健福祉法等のその他諸法適用患者を含む。

2. 高齢者医療確保法は、単独併用を問わず集計している。

第5表 医療費負担別外来患者数

(単位：人、%)

		あき総合病院	幡多けんみん病院	合 計	前年度
社 会 保 険	患者数	35,602	52,298	87,900	81,467
	構成率	31.2	37.4	34.6	32.0
国民健康保険	患者数	34,602	42,221	76,823	85,302
	構成率	30.3	30.2	30.2	33.5
生活保護法	患者数	6,702	2,968	9,670	9,118
	構成率	5.9	2.1	3.8	3.6
高齢者医療 確 保 法	患者数	35,996	36,876	72,872	72,298
	構成率	31.5	26.4	28.7	28.4
自 費	患者数	1,361	5,580	6,941	6,081
	構成率	1.2	4.0	2.7	2.4
合 計	患者数	114,263	139,943	254,206	254,266
	構成率	100.0	100.0	100.0	100.0

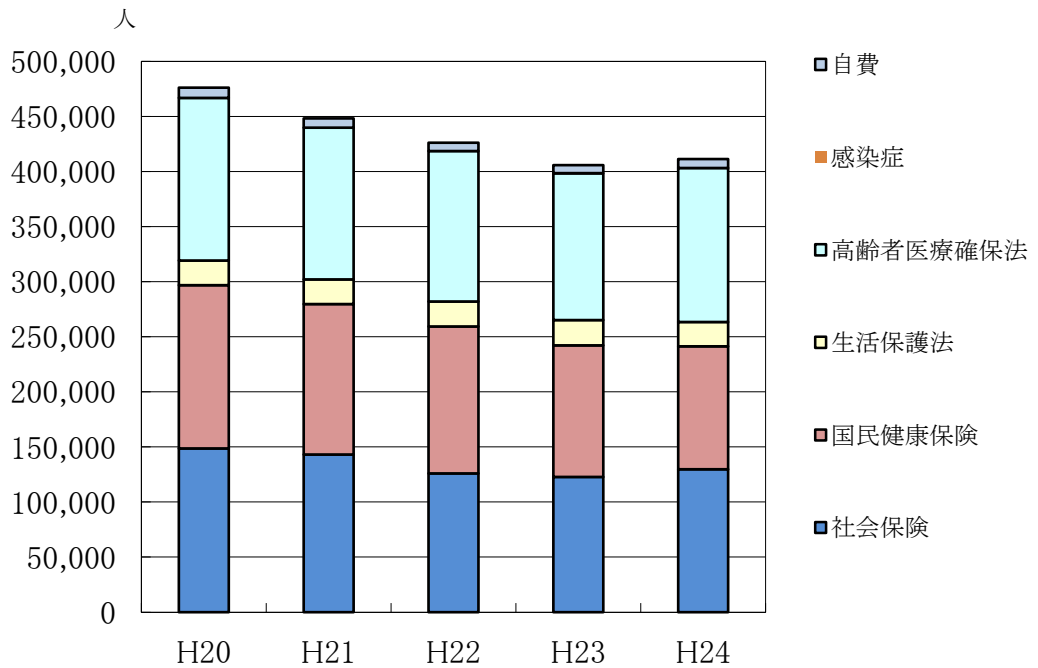
(注) 1. 社会保険には、精神保健福祉法等のその他諸法適用患者を含む。

2. 高齢者医療確保法は、単独併用を問わず集計している。

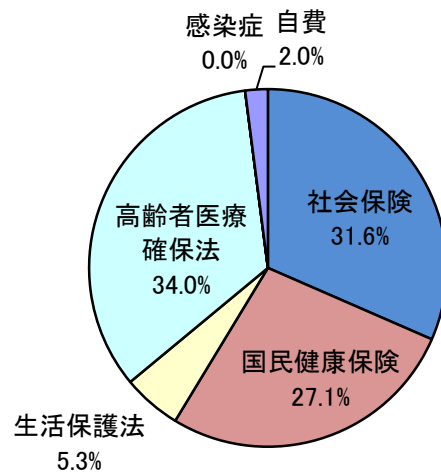
医療費負担別患者数推移

(単位:人)

	H20	H21	H22	H23	H24
社会保険	148,746	143,225	125,908	122,758	129,772
国民健康保険	148,211	136,510	133,541	119,517	111,669
生活保護法	22,241	22,461	22,619	22,951	21,853
高齢者医療確保法	147,548	137,567	136,553	133,178	139,788
感染症	0	0	0	9	0
自費	9,376	8,561	7,404	7,419	8,396
計	476,122	448,324	426,025	405,832	411,478



H24年度医療費負担別患者数の割合



第6表 医療費負担別入院調定額

(単位:円、%)

		あき総合病院	幡多けんみん病院	合 計
社 会 保 険	調定額	174,417,915	1,007,231,102	1,181,649,017
	構成率	9.8	21.1	18.0
国 民 健 康 保 険	調定額	433,319,230	1,148,915,217	1,582,234,447
	構成率	24.3	24.1	24.1
生 活 保 護 法	調定額	176,919,120	188,293,714	365,212,834
	構成率	9.9	3.9	5.6
高 齢 者 医 療 保 法	調定額	848,120,316	2,079,742,832	2,927,863,148
	構成率	47.6	43.6	44.7
感 染 症	調定額	0	0	0
	構成率	0.0	0.0	0.0
自 費	調定額	149,919,374	345,970,308	495,889,682
	構成率	8.4	7.3	7.6
合 計	調定額	1,782,695,955	4,770,153,173	6,552,849,128
	構成率	100.0	100.0	100.0

(注) 1. 自費には保険等の一部負担金を含む。

(注) 2. 社会保険には、健保、船員、日雇、共済、自衛隊等の保険及び精神保健福祉法等のその他諸法適用患者を含む。

第7表 医療費負担別外来調定額

(単位:円、%)

		あき総合病院	幡多けんみん病院	合 計
社 会 保 険	調定額	189,818,790	467,339,853	657,158,643
	構成率	20.2	27.4	24.9
国 民 健 康 保 険	調定額	259,166,092	482,701,429	741,867,521
	構成率	27.6	28.3	28.1
生 活 保 護 法	調定額	61,385,180	49,105,195	110,490,375
	構成率	6.5	2.9	4.2
高 齢 者 医 療 保 法	調定額	306,337,367	419,312,461	725,649,828
	構成率	32.6	24.6	27.5
自 費	調定額	121,591,745	284,748,920	406,340,665
	構成率	13.0	16.7	15.4
合 計	調定額	938,299,174	1,703,207,858	2,641,507,032
	構成率	100.0	100.0	100.0

(注) 1. 自費には保険等の一部負担金を含む。

(注) 2. 社会保険には、健保、船員、日雇、共済、自衛隊等の保険及び精神保健福祉法等のその他諸法適用患者を含む。

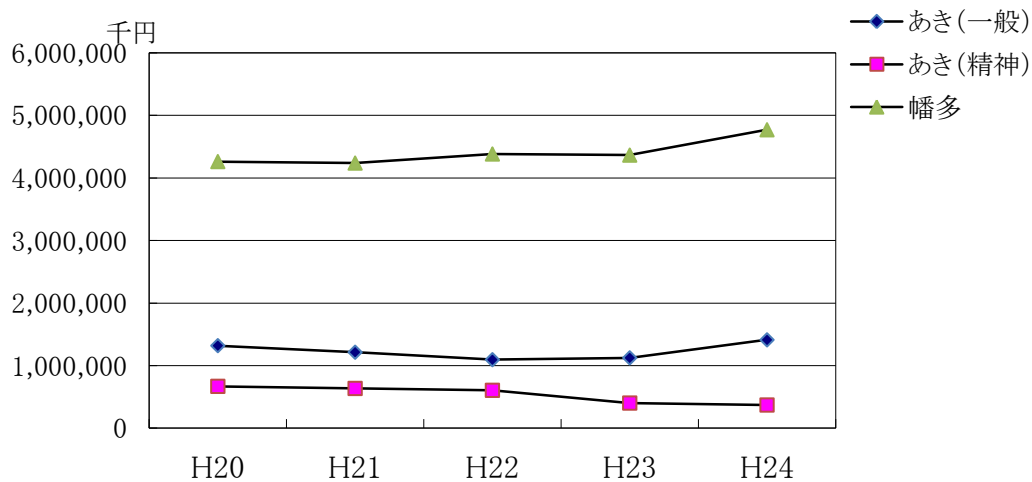
第8表 診療科別調定額・診療単価

(単位:円)

病院	区分 科別	調定額			患者1人1日当たり診療単価			
		入院	外来	合計	入院		外来	
					24年度	23年度	24年度	23年度
あき総合病院	内科	339,400,614	176,161,978	515,562,592	31,047	27,101	10,389	9,704
	心療内科	0	0	0	-	-	-	-
	消化器内科	135,028,348	88,571,702	223,600,050	34,945	28,093	8,936	9,562
	循環器内科	54,305,105	36,716,386	91,021,491	33,941	28,221	6,208	5,870
	小児科	29,585,468	63,915,961	93,501,429	34,806	29,300	5,181	4,552
	外科	402,818,004	118,818,302	521,636,306	37,191	33,002	15,906	13,510
	整形外科	305,044,128	91,232,242	396,276,370	36,774	31,845	7,517	7,061
	脳神経外科	0	1,839,045	1,839,045	-	-	11,214	7,607
	心臓血管外科	0	785,492	785,492	-	30,550	8,538	4,934
	皮膚科	2,436,835	26,403,912	28,840,747	30,084	27,402	2,743	2,775
	泌尿器科	25,510,680	145,550,949	171,061,629	36,496	41,649	17,412	19,178
	産婦人科	65,124,762	22,594,390	87,719,152	37,929	41,554	4,511	4,608
	眼	25,591,441	22,473,469	48,064,910	53,316	48,605	4,112	4,005
	耳鼻いんこう科	27,203,871	30,601,126	57,804,997	35,057	31,141	4,869	4,654
	放射線科	0	0	0	-	-	-	-
	麻酔科	0	0	0	-	-	-	-
	小計	1,412,049,256	825,664,954	2,237,714,210	35,191	31,357	8,279	7,763
	精神科	370,646,699	112,634,220	483,280,919	14,728	14,450	7,749	7,770
計	1,782,695,955	938,299,174	2,720,995,129	27,304	-	8,212	-	
幡多けんみん病院	内科	396,046,177	184,856,884	580,903,061	37,229	35,067	12,025	12,968
	精神科	0	0	0	-	-	-	-
	神経内科	0	0	0	-	-	-	-
	呼吸器科	0	0	0	-	-	-	-
	消化器科	584,383,169	298,345,514	882,728,683	41,165	41,768	17,743	19,265
	循環器科	694,264,914	114,915,524	809,180,438	86,567	82,575	9,765	11,261
	小児科	166,299,847	115,583,168	281,883,015	42,413	41,376	7,180	7,665
	外科	750,302,921	371,271,210	1,121,574,131	52,594	49,964	37,578	34,298
	整形外科	920,511,106	92,647,725	1,013,158,831	59,953	54,361	8,539	8,891
	脳神経外科	485,286,382	107,123,516	592,409,898	49,702	51,204	9,523	10,697
	皮膚科	62,510,705	42,606,443	105,117,148	43,081	38,392	4,605	4,531
	泌尿器科	191,143,678	178,208,304	369,351,982	47,243	44,151	14,815	16,758
	産婦人科	397,956,572	73,259,285	471,215,857	50,695	50,297	5,960	6,349
	眼	0	51,623,675	51,623,675	-	-	9,507	8,760
	耳鼻いんこう科	78,979,031	50,961,457	129,940,488	46,955	41,662	6,971	6,521
	リハビリテーション科	0	0	0	-	-	-	-
	放射線科	2,613,410	19,637,506	22,250,916	130,671	37,477	15,414	13,164
麻酔科	39,855,261	2,167,647	42,022,908	51,559	42,935	6,753	8,602	
計	4,770,153,173	1,703,207,858	6,473,361,031	51,860	49,663	12,171	12,755	
合計	内科	735,446,791	361,018,862	1,096,465,653	34,096	32,144	11,167	11,367
	心療内科	0	0	0	-	-	-	-
	精神科	370,646,699	112,634,220	483,280,919	14,728	14,450	7,749	7,770
	神経内科	0	0	0	-	-	-	-
	呼吸器科	0	0	0	-	-	-	-
	消化器科	719,411,517	386,917,216	1,106,328,733	39,835	38,135	14,477	15,700
	循環器科	748,570,019	151,631,910	900,201,929	77,814	70,441	8,575	9,414
	小児科	195,885,315	179,499,129	375,384,444	41,057	39,045	6,313	6,313
	外科	1,153,120,925	490,089,512	1,643,210,437	45,947	43,355	28,247	26,467
	整形外科	1,225,555,234	183,879,967	1,409,435,201	51,823	45,809	7,999	7,951
	脳神経外科	485,286,382	108,962,561	594,248,943	49,702	51,204	9,547	10,672
	心臓血管外科	0	785,492	785,492	-	30,550	8,538	4,934
	皮膚科	64,947,540	69,010,355	133,957,895	42,394	38,304	3,655	3,588
	泌尿器科	216,654,358	323,759,253	540,413,611	45,660	43,849	15,880	17,727
	産婦人科	463,081,334	95,853,675	558,935,009	48,404	48,784	5,540	5,829
	眼	25,591,441	74,097,144	99,688,585	53,316	48,605	6,800	6,225
	耳鼻いんこう科	106,182,902	81,562,583	187,745,485	43,199	38,300	5,999	5,599
	リハビリテーション科	0	0	0	-	-	-	-
	放射線科	2,613,410	19,637,506	22,250,916	130,671	37,477	15,414	13,164
	麻酔科	39,855,261	2,167,647	42,022,908	51,559	42,935	6,753	8,602
計	6,552,849,128	2,641,507,032	9,194,356,160	41,666	38,872	10,391	10,482	

収益の推移

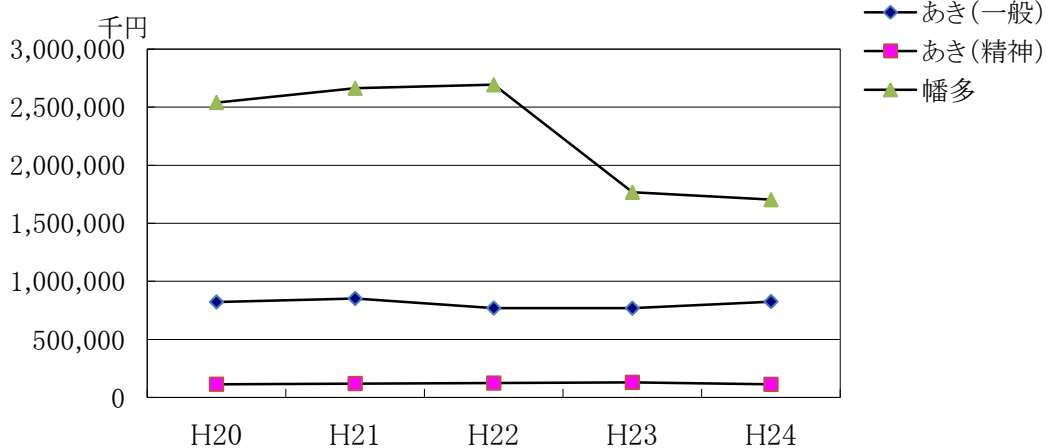
入院収益



(単位:千円)

	H20	H21	H22	H23	H24
あき(一般)	1,319,363	1,214,331	1,095,255	1,124,698	1,412,049
あき(精神)	669,249	635,334	605,720	401,737	370,647
幡多	4,261,931	4,238,131	4,382,796	4,365,199	4,770,153

外来収益

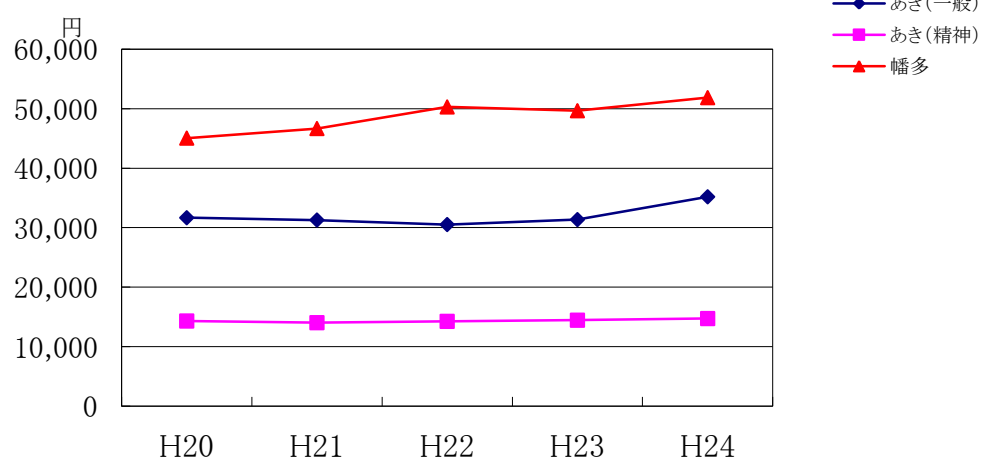


(単位:千円)

	H20	H21	H22	H23	H24
あき(一般)	822,820	852,876	769,711	768,729	825,665
あき(精神)	113,796	119,727	123,741	130,031	112,634
幡多	2,540,545	2,663,240	2,692,656	1,766,559	1,703,208

診療単価の推移

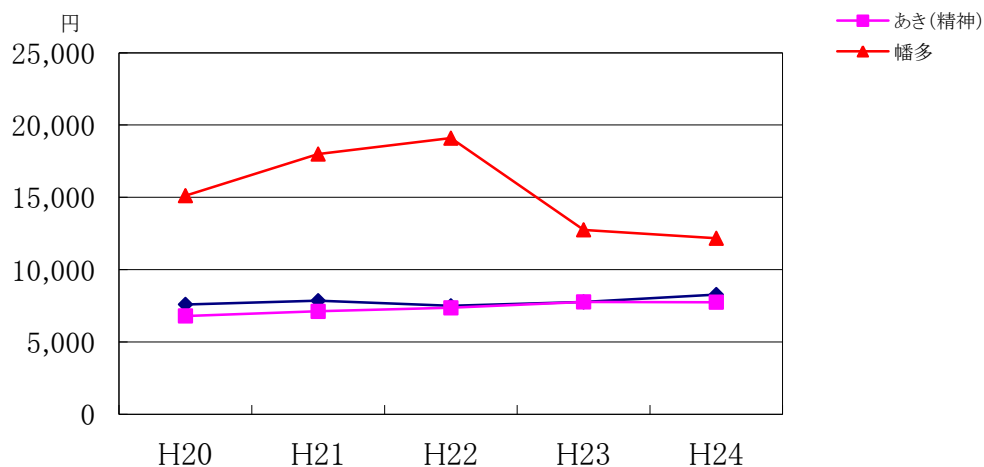
入院



(単位:円)

	H20	H21	H22	H23	H24
あき(一般)	31,674	31,287	30,530	31,357	35,191
あき(精神)	14,316	14,033	14,257	14,450	14,728
幡多	45,059	46,672	50,298	49,663	51,860

外来



(単位:円)

	H20	H21	H22	H23	H24
あき(一般)	7,595	7,853	7,496	7,763	8,279
あき(精神)	6,799	7,111	7,357	7,770	7,749
幡多	15,117	17,994	19,093	12,755	12,171

$$\text{※診療単価} = \frac{\text{収益}}{\text{患者数}}$$

第9表 救急患者数

(単位：人，%)

		救急車搬送				その他		合計		入院率
		時間内	時間外	小計	入院数	時間外	入院数	救急患者	入院数	
あき総合病院	内科	108	237	345	165	870	55	1,215	220	18.11
	精神科	5	7	12	6	2	2	14	8	57.14
	消化器内科	45	58	103	62	439	29	542	91	16.79
	循環器内科	24	36	60	24	93	4	153	28	18.30
	小児科	6	30	36	7	1,802	26	1,838	33	1.80
	外科	68	173	241	111	626	37	867	148	17.07
	整形外科	100	125	225	131	294	13	519	144	27.75
	脳神経外科	2	0	2	0	19	2	21	2	9.52
	心臓血管外科	0	0	0	0	0	0	0	0	-
	皮膚科	1	2	3	1	117	0	120	1	0.83
	泌尿器科	3	13	16	4	697	4	713	8	1.12
	産婦人科	1	3	4	0	104	30	108	30	27.78
	眼科	0	0	0	0	12	0	12	0	0.00
	耳鼻いんこう科	8	6	14	7	43	1	57	8	14.04
	リハビリテーション科	0	0	0	0	0	0	0	0	-
	放射線科	0	0	0	0	0	0	0	0	-
	麻酔科	0	0	0	0	0	0	0	0	-
	計	371	690	1,061	518	5,118	203	6,179	721	11.67
幡多けんみん病院	内科	124	273	397	214	1,648	103	2,045	317	15.50
	精神科	0	0	0	0	0	0	0	0	-
	神経内科	0	0	0	0	0	0	0	0	-
	呼吸器科	0	0	0	0	0	0	0	0	-
	消化器科	86	233	319	188	1,476	187	1,795	375	20.89
	循環器科	100	252	352	172	462	67	814	239	29.36
	小児科	24	85	109	26	4,187	261	4,296	287	6.68
	外科	57	138	195	102	690	62	885	164	18.53
	整形外科	183	314	497	285	1,195	123	1,692	408	24.11
	脳神経外科	150	398	548	276	575	68	1,123	344	30.63
	皮膚科	4	13	17	5	445	6	462	11	2.38
	泌尿器科	14	33	47	24	275	24	322	48	14.91
	産婦人科	6	9	15	11	686	253	701	264	37.66
	眼科	0	2	2	0	90	0	92	0	0.00
	耳鼻いんこう科	21	90	111	31	330	19	441	50	11.34
	リハビリテーション科	0	0	0	0	0	0	0	0	-
	放射線科	0	0	0	0	2	0	2	0	0.00
麻酔科	27	98	125	46	63	12	188	58	30.85	
	計	796	1,938	2,734	1,380	12,124	1,185	14,858	2,565	17.26
合計		1,167	2,628	3,795	1,898	17,242	1,388	21,037	3,286	15.62

第10表 給食状況

(単位:食、%)

		あき総合病院	幡多けんみん病院	合計	前年度
患者食数	一般食	95,769	151,713	247,482	251,349
	特別食	79,420	65,549	144,969	132,475
	計	175,189	217,262	392,451	383,824
	給食率(%)	89.4	78.7	83.2	84.4
	特食率(%)	45.3	30.2	36.9	34.5
その他食		3,732	5,092	8,824	9,318
合 計		178,921	222,354	401,275	393,142

- (注) 1. 給食率(%) = 患者食数 ÷ (入院患者数 × 3) × 100
 2. 特食率(%) = 特別食 ÷ 患者食数 × 100
 3. 外来デイケア食及び外来透析食は含まない

第11表 リハビリテーション件数

(単位:件)

		あき総合病院	幡多けんみん病院	合計	前年度
リハビリ テーション	脳血管疾患等	9,014	8,489	17,503	11,948
	運 動 器	8,030	8,256	16,286	16,583
	呼 吸 器	272	0	272	496
	心大血管疾患	0	0	0	0
	小 計	17,316	16,745	34,061	29,027
電 気 療 法	低 周 波	286	0	286	263
	超 短 波	26	0	26	26
温 熱 療 法	ホットパック	693	0	693	1,420
	パラフィン浴	0	0	0	134
	ヒ ー ラ ー	0	0	0	0
水治療	バイブラバス	132	0	132	344
牽 引 総 数		257	0	257	757
精 神 科 作 業 療 法		7,385	0	7,385	9,080
合 計		26,095	16,745	42,840	41,051

第12表 内視鏡検査件数

(単位:件)

		あき総合病院	幡多けんみん病院	合計	前年度
胃 ・ 十 二 指 腸		895	2,576	3,471	3,161
気 管 支		13	21	34	35
大 腸		462	1,565	2,027	1,849
E R C P		81	223	304	273
そ の 他		4	0	4	0
合 計		1,455	4,385	5,840	5,318

第13表の1 放射線件数(診断部門)

検査項目・部位		あき総合病院		幡多けんみん病院		合 計	
		部位別件数	曝射回数	部位別件数	曝射回数	部位別件数	曝射回数
診断部門	単 純 撮 影	23,098	23,098	29,981	47,856	53,079	70,954
	造 影 撮 影	395	395	1,345	4,754	1,740	5,149
	C T	5,909	5,909	13,634	860,803	19,543	866,712
	M R I	1,261	1,261	6,873	340,429	8,134	341,690
	小 計	30,663	30,663	51,833	1,253,842	82,496	1,284,505
	断層撮影	0	0	0	0	0	0
	ポータブル(再掲)	1,734	1,734	5,541	6,138	7,275	7,872
	透視のみ	70	70	0	0	70	70
	その他	0	0	0	0	0	0
	合 計	30,733	30,733	51,833	1,253,842	82,566	1,284,575

第13表の2 放射線件数(治療及び核医学部門)

治療項目		幡多けんみん病院		合 計		
		部位別件数	曝射回数	部位別件数	曝射回数	
治療部門	放 射 線 発 生 装 置	2,151	4,911	2,151	4,911	
	放 射 線 照 射 装 置	0	0	0	0	
	体外衝撃波結石破碎装置	17	0	17	0	
	小 計	2,168	4,911	2,168	4,911	
	治 療 計 画	放射線治療管理料	0	0	0	0
		リニアックグラフィイー	95	102	95	102
		シミュレーター	80	0	80	0
		線量分布計算	0	0	0	0
	合 計	2,343	5,013	2,343	5,013	

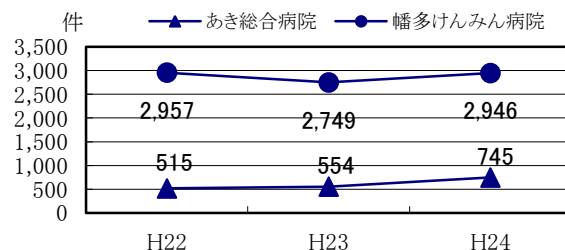
検査項目		幡多けんみん病院		合 計		
		部位別件数	画 像 数	部位別件数	画 像 数	
核医学部門	インビボ	シンチグラム	299	1,621	299	1,621
		全身スキャン	217	434	217	434
		S P E C T	67	134	67	134
		COMPUTER処理	31	61	31	61
		体外計測試料計測	0	0	0	0
		合 計	614	2,250	614	2,250

第13表の3 放射線件数(血管造影・IVR等)

検査項目・検査手法		病院		合計	
		あき総合病院	幡多けんみん病院		
血管造影・IVR等	Vascular(血管系)	53	358	411	
	non Vascular(非血管系)	8	65	73	
	心臓血管カテーテル法	1 心臓カテーテル検査	0	316	316
		A左心カテーテル検査	0	295	295
		B右心カテーテル検査	0	21	21
	2 手術手技	7	260	267	
	小 計	7	576	583	
	単純撮影(件数には含まない)	0	21	21	
	造影剤使用撮影(件数には含まない)	0	739	739	
	デジタル加算(件数には含まない)	0	771	771	
合 計	68	999	1,067		
検査項目・検査手法：骨塩定量(DEX法)		192	148	340	

第14表 外来化学療法件数 (単位:件)

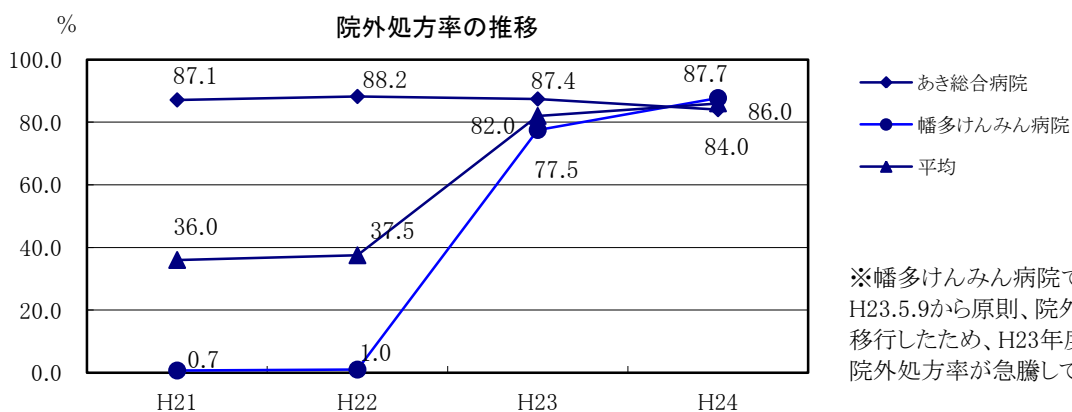
	H22	H23	H24
あき総合病院	515	554	745
幡多けんみん病院	2,957	2,749	2,946
合計	3,472	3,303	3,691



第15表 院外処方状況 (単位:枚、%)

		あき総合病院	幡多けんみん病院	合計	前年度
処方せん枚数	院内	12,032	10,679	22,711	29,124
	院外	63,353	76,402	139,755	132,926
1日平均処方せん枚数	院内	49.1	43.6	92.7	119.4
	院外	258.6	311.8	570.4	544.8
院外処方率(%)		84.0	87.7	86.0	82.0

(注) 1日平均延べ処方せん枚数は、処方せん枚数を当年度外来診療延べ日数(245日)で除したものである。



※幡多けんみん病院では、H23.5.9から原則、院外処方に移行したため、H23年度から院外処方率が急騰している。

第16表 薬剤管理指導件数 (単位:人、件)

		あき総合病院		幡多けんみん病院		合計	
		H23	H24	H23	H24	H23	H24
指導患者数(実人数)		2,141	2,253	3,330	4,127	5,471	6,380
薬剤管理指導件数	430点換算	107	0	0	0	107	0
	380点換算	1,048	1,609	2,556	2,940	3,604	4,549
	325点換算	935	1,836	1,861	2,473	2,796	4,309
	うち麻薬指導件数	37	162	178	232	215	394
	算定対象外	206	79	47	31	253	110
	合計	2,296	3,524	4,464	5,444	6,760	8,968
指導料算定件数		2,127	3,445	4,421	5,406	6,548	8,851

第17表 栄養指導件数

(単位:件、人)

		あき総合病院		幡多けんみん病院		合計	
		個人指導	集団指導	個人指導	集団指導	個人指導	集団指導
入院	指導件数	555	50	835	0	1,390	50
	指導患者数	555	90	835	0	1,390	90
外来	指導件数	204	41	121	8	325	49
	指導患者数	204	81	121	64	325	145
合計	指導件数	759	91	956	8	1,715	99
	指導患者数	759	171	956	64	1,715	235

第18表 手術・分べん・透析件数

(単位:件)

		あき総合病院			幡多けんみん病院			合計		
		H23	H24	増減	H23	H24	増減	H23	H24	増減
診療科別手術件数	内科	0	0	0	0	0	0	0	0	0
	精神科	0	0	0	0	0	0	0	0	0
	神経内科	0	0	0	0	0	0	0	0	0
	呼吸器科	0	0	0	0	0	0	0	0	0
	消化器科	0	0	0	9	12	3	9	12	3
	循環器科	0	0	0	37	49	12	37	49	12
	小児科	0	0	0	0	0	0	0	0	0
	外科	95	227	132	464	465	1	559	692	133
	整形外科	180	195	15	769	800	31	949	995	46
	脳神経外科	0	0	0	106	103	△ 3	106	103	△ 3
	心臓血管外科	0	1	1	0	0	0	0	1	1
	皮膚科	0	0	0	71	91	20	71	91	20
	泌尿器科	6	1	△ 5	146	181	35	152	182	30
	産婦人科	23	19	△ 4	261	258	△ 3	284	277	△ 7
	眼科	69	81	12	123	170	47	192	251	59
	耳鼻咽喉科	11	12	1	88	117	29	99	129	30
	リハビリテーション科	0	0	0	0	0	0	0	0	0
	放射線科	0	0	0	0	0	0	0	0	0
麻酔科	0	0	0	0	2	2	0	2	2	
	合計	384	536	152	2,074	2,248	174	2,458	2,784	326
点数別件数	1,999点以下	33	56	23	63	78	15	96	134	38
	2,000～ 4,999	64	62	△ 2	214	218	4	278	280	2
	5,000～ 9,999	49	73	24	280	326	46	329	399	70
	10,000～14,999	151	125	△ 26	608	392	△ 216	759	517	△ 242
	15,000～19,999	47	87	40	279	422	143	326	509	183
	20,000～29,999	32	86	54	358	429	71	390	515	125
	30,000点以上	8	47	39	272	383	111	280	430	150
	合計	384	536	152	2,074	2,248	174	2,458	2,784	326
分べん件数	75	75	0	418	501	83	493	576	83	
人工腎臓(透析)件数	3,355	3,032	△ 323	2,444	2,305	△ 139	5,799	5,337	△ 462	

第19表 検査件数

(単位:件)

検査項目		あき総合病院				幡多けんみん病院			
		院内実施			院外委託	院内実施			院外委託
		院内	院外受託	1日平均		院内	院外受託	1日平均	
検体検査	尿検査	14,894	0	60.8	0	35,887	685	149.3	0
	便	167	0	0.7	0	794	3	3.3	0
	その他	89	0	0.4	0	3,203	0	13.1	0
	血液	46,289	0	188.9	72	119,597	683	490.9	191
	生化学	373,540	0	1,524.7	4,035	817,071	3,151	3,347.8	5,448
	免疫血清	21,422	0	87.4	7,367	82,042	262	335.9	18,942
	微生物	5,795	0	23.7	0	21,371	0	87.2	439
	病理	0	0	0.0	1,746	9,741	1,775	47.0	0
	(病理・枚数)	0	0	0.0	3,758	22,515	5,521	114.4	0
	小計	462,196	0	1,886.5	13,220	1,089,706	6,559	4,474.6	25,020
生体検査	心電図	3,372	0	13.8	0	9,701	0	39.6	0
	呼吸機能	305	0	1.2	0	587	0	2.4	0
	脳波	101	0	0.4	0	179	0	0.7	0
	脈波	117	0	0.5	0	0	0	0.0	0
	心音図	0	0	0.0	0	0	0	0.0	0
	超音波	316	0	1.3	0	5,917	0	24.2	0
	ガス分析	516	0	2.1	0	3,262	0	13.3	0
	自律神経機能検査	21	0	0.1	0	0	0	0.0	0
	聴覚検査	975	0	4.0	0	1,796	0	7.3	0
	その他	17	0	0.1	0	1,669	0	6.8	0
	小計	5,740	0	23.4	0	23,111	0	94.3	0
検査件数合計		467,936	0	1,909.9	13,220	1,112,817	6,559	4,568.9	25,020

検査項目		合 計			
		院内実施			院外委託
		院内	院外受託	1日平均	
検体検査	尿検査	50,781	685	210.1	0
	便	961	3	3.9	0
	その他	3,292	0	13.4	0
	血液	165,886	683	679.9	263
	生化学	1,190,611	3,151	4,872.5	9,483
	免疫血清	103,464	262	423.4	26,309
	微生物	27,166	0	110.9	439
	病理	9,741	1,775	47.0	1,746
	(病理・枚数)	22,515	5,521	114.4	3,758
	小計	1,551,902	6,559	6,361.1	38,240
生体検査	心電図	13,073	0	53.4	0
	呼吸機能	892	0	3.6	0
	脳波	280	0	1.1	0
	脈波	117	0	0.5	0
	心音図	0	0	0.0	0
	超音波	6,233	0	25.4	0
	ガス分析	3,778	0	15.4	0
	自律神経機能検査	21	0	0.1	0
	聴覚検査	2,771	0	11.3	0
	その他	1,686	0	6.9	0
小計	28,851	0	117.8	0	
検査件数合計		1,580,753	6,559	6,478.8	38,240

(注) 1日平均件数は、院内実施検査(院内・院外受託計)を、外来診療日数(245日)で除したものである。

第20表の1 医療用薬品使用効率

(単位:円)

区分 病院	薬品使用効率				
	薬品費	診療収入(投薬料+注射料)			使用効率
		入院	外来	合計	
あき総合病院	337,637,209	134,273,961	218,425,383	352,699,344	104.5%
幡多けんみん病院	769,822,283	87,866,115	474,640,548	562,506,663	73.1%
合計	1,107,459,492	222,140,076	693,065,931	915,206,007	82.6%
前年度	1,144,007,445	189,771,481	770,100,249	959,871,730	83.9%

第20表の2 医療用薬品使用額と収入額

(単位:円)

区分 病院	患者1人1日当たり使用額と収入額			
	薬品費	診療収入(投薬料+注射料)		
		入院	外来	平均
あき総合病院	1,880	2,057	1,912	1,964
幡多けんみん病院	3,319	955	3,392	2,425
合計	2,691	1,412	2,726	2,224
前年度	2,819	1,252	3,029	2,365

(注)薬品費は内服薬、外用薬、注射薬のみとする。

第21表 薬品回転期間

(単位:千円)

病院	年度	21年度	22年度	23年度	24年度
	あき総合病院	購入総額(税抜)	355,004	297,580	330,009
年度末棚卸額		25,164	25,892	21,239	21,187
回転期間(日)		25.9	31.8	23.6	22.3
幡多けんみん病院	購入総額(税抜)	1,882,713	1,828,377	891,559	889,782
	年度末棚卸額	79,683	121,751	57,354	67,707
	回転期間(日)	15.4	24.3	23.5	27.8
合計	購入総額(税抜)	2,237,717	2,125,957	1,221,568	1,236,951
	年度末棚卸額	104,847	147,643	78,593	88,894
	回転期間(日)	17.1	25.3	23.5	26.2

$$\text{回転期間} = \frac{\text{棚卸額}}{\text{購入金額(決算・税抜き)}} \times 365$$

(23年度は366)

第22表 収益と要素別費用及び患者1人当たり収益費用額・費用構成・収益対比

	あき総合病院				幡多けんみん病院			
	金額 (円)	患者1人 1日当たり	構成率 (%)	収益対比 (%)	金額 (円)	患者1人 1日当たり	構成率 (%)	収益対比 (%)
収益 (A)	3,833,760,159	21,352	100.0		7,958,015,038	34,313	100.0	
医業収益	2,768,142,775	15,417	72.2		6,634,423,968	28,606	83.4	
入院収益	1,782,695,955	27,304	46.5		4,770,153,173	51,860	59.9	
外来収益	938,299,174	8,212	24.5		1,703,207,858	12,171	21.4	
その他医業収益	47,147,646	263	1.2		161,062,937	694	2.0	
医業外収益	1,046,126,090	5,826	27.3		1,323,153,067	5,705	16.6	
負担金補助金	1,025,183,000	5,710	26.7		1,278,659,000	5,513	16.1	
他会計負担金	1,015,185,000	5,654	26.5		1,248,855,000	5,385	15.7	
他会計補助金	9,998,000	56	0.3		29,804,000	129	0.4	
国庫補助金	12,636,000	70	0.3		24,798,000	107	0.3	
その他医業外収益	8,307,090	46	0.2		19,696,067	85	0.2	
特別利益	19,491,294	109	0.5		438,003	2	0.0	
費用 (B)	4,792,100,439	26,689	100.0	125.0	7,849,247,285	33,844	100.0	98.6
医業費用	4,066,802,027	22,649	84.9	106.1	7,328,916,439	31,601	93.4	92.1
給与費	2,461,099,764	13,707	51.4	64.2	3,623,328,056	15,623	46.2	45.5
給料	994,570,635	5,539	20.8	25.9	1,376,425,612	5,935	17.5	17.3
手当	757,214,834	4,217	15.8	19.8	1,294,008,807	5,579	16.5	16.3
賃金	70,476,527	393	1.5	1.8	157,645,901	680	2.0	2.0
報酬	0	0	0.0	0.0	43,248,844	186	0.6	0.5
法定福利費	368,253,311	2,051	7.7	9.6	522,105,678	2,251	6.7	6.6
退職給与金	270,584,457	1,507	5.6	7.1	229,893,214	991	2.9	2.9
材料費	532,806,834	2,967	11.1	13.9	1,621,904,251	6,993	20.7	20.4
薬品費	370,119,204	2,061	7.7	9.7	876,812,756	3,781	11.2	11.0
診療材料費	155,717,663	867	3.2	4.1	739,917,622	3,190	9.4	9.3
給食材料費	987,586	15	0.0	0.0	1,381,790	15	0.0	0.0
医療消耗備品費	5,982,381	33	0.1	0.2	3,792,083	16	0.0	0.0
経費	782,993,426	4,361	16.3	20.4	1,284,909,787	5,540	16.4	16.1
厚生福利費	2,212,458	12	0.0	0.1	4,220,958	18	0.1	0.1
報償費	77,157,983	430	1.6	2.0	56,137,158	242	0.7	0.7
旅費交通費	3,862,552	22	0.1	0.1	10,301,442	44	0.1	0.1
職員被服費	3,083,400	17	0.1	0.1	5,432,221	23	0.1	0.1
消耗品費	17,193,910	96	0.4	0.4	52,792,544	228	0.7	0.7
消耗備品費	5,088,175	28	0.1	0.1	4,831,889	21	0.1	0.1
光熱水費	75,947,510	423	1.6	2.0	95,552,823	412	1.2	1.2
燃料費	24,045,412	134	0.5	0.6	64,820,773	279	0.8	0.8
食糧費	0	0	0.0	0.0	0	0	0.0	0.0
印刷製本費	5,874,610	33	0.1	0.2	2,596,242	11	0.0	0.0
修繕費	10,793,136	60	0.2	0.3	36,639,024	158	0.5	0.5
保険料	15,144,326	84	0.3	0.4	26,509,346	114	0.3	0.3
交際費	30,000	0	0.0	0.0	10,000	0	0.0	0.0
賃借料	20,018,510	111	0.4	0.5	26,280,480	113	0.3	0.3
通信運搬費	4,991,297	28	0.1	0.1	8,160,775	35	0.1	0.1
委託費	505,200,306	2,814	10.5	13.2	867,760,864	3,742	11.1	10.9
負担金諸会費	2,712,194	15	0.1	0.1	11,662,356	50	0.1	0.1
雑費	9,637,647	54	0.2	0.3	11,200,892	48	0.1	0.1
減価償却費	257,158,870	1,432	5.4	6.7	721,726,788	3,112	9.2	9.1
資産減耗費	22,117,627	123	0.5	0.6	46,756,033	202	0.6	0.6
研究研修費	10,625,506	59	0.2	0.3	30,291,524	131	0.4	0.4
医業外費用	166,061,936	925	3.5	4.3	425,138,977	1,833	5.4	5.3
企業債等利息	90,561,027	504	1.9	2.4	236,301,872	1,019	3.0	3.0
繰延勘定償却	13,084,334	73	0.3	0.3	47,722,031	206	0.6	0.6
患者外給食材料費	0	0	0.0	0.0	0	0	0.0	0.0
雑損失	62,416,575	348	1.3	1.6	141,115,074	608	1.8	1.8
特別損失	559,236,476	3,115	11.7	14.6	95,191,869	410	1.2	1.2
差引 (A - B)	△ 958,340,280	△ 5,337			108,767,753	469		

※本局分を除く。

入院収益、給食材料費は入院延患者数で除し、外来収益は外来延患者数で除す。その他は入院延患者数＋外来延患者数で除す。

	県立病院合計			
	金額 (円)	患者1人 1日当たり	構成率 (%)	収益対比 (%)
収益 (A)	11,791,775,197	28,657	100.0	
医業収益	9,402,566,743	22,851	79.7	
入院収益	6,552,849,128	41,666	55.6	
外来収益	2,641,507,032	10,391	22.4	
その他医業収益	208,210,583	506	1.8	
医業外収益	2,369,279,157	5,758	20.1	
負担金補助金	2,303,842,000	5,599	19.5	
他会計負担金	2,264,040,000	5,502	19.2	
他会計補助金	39,802,000	97	0.3	
国庫補助金	37,434,000	91	0.3	
その他医業外収益	28,003,157	68	0.2	
特別利益	19,929,297	48	0.2	
費用 (B)	12,641,347,724	30,722	100.0	107.2
医業費用	11,395,718,466	27,695	90.1	96.6
給与費	6,084,427,820	14,787	48.1	51.6
給料	2,370,996,247	5,762	18.8	20.1
手当	2,051,223,641	4,985	16.2	17.4
賃金	228,122,428	554	1.8	1.9
報酬	43,248,844	105	0.3	0.4
法定福利費	890,358,989	2,164	7.0	7.6
退職給与金	500,477,671	1,216	4.0	4.2
材料費	2,154,711,085	5,237	17.0	18.3
薬品費	1,246,931,960	3,030	9.9	10.6
診療材料費	895,635,285	2,177	7.1	7.6
給食材料費	2,369,376	15	0.0	0.0
医療消耗備品費	9,774,464	24	0.1	0.1
経費	2,067,903,213	5,026	16.4	17.5
厚生福利費	6,433,416	16	0.1	0.1
報償費	133,295,141	324	1.1	1.1
旅費交通費	14,163,994	34	0.1	0.1
職員被服費	8,515,621	21	0.1	0.1
消耗品費	69,986,454	170	0.6	0.6
消耗備品費	9,920,064	24	0.1	0.1
光熱水費	171,500,333	417	1.4	1.5
燃料費	88,866,185	216	0.7	0.8
食糧費	0	0	0.0	0.0
印刷製本費	8,470,852	21	0.1	0.1
修繕費	47,432,160	115	0.4	0.4
保険料	41,653,672	101	0.3	0.4
交際費	40,000	0	0.0	0.0
賃借料	46,298,990	113	0.4	0.4
通信運搬費	13,152,072	32	0.1	0.1
委託費	1,372,961,170	3,337	10.9	11.6
負担金諸会費	14,374,550	35	0.1	0.1
雑費	20,838,539	51	0.2	0.2
減価償却費	978,885,658	2,379	7.7	8.3
資産減耗費	68,873,660	167	0.5	0.6
研究研修費	40,917,030	99	0.3	0.3
医業外費用	591,200,913	1,437	4.7	5.0
企業債等利息	326,862,899	794	2.6	2.8
繰延勘定償却	60,806,365	148	0.5	0.5
患者外給食材料費	0	0	0.0	0.0
雑損失	203,531,649	495	1.6	1.7
特別損失	654,428,345	1,590	5.2	5.5
差引 (A - B)	△ 849,572,527	△ 2,065		

※本局分を除く。

入院収益、給食材料費は入院延患者数で除し、外来収益は外来延患者数で除す。その他は入院延患者数＋外来延患者数で除す。

第23表 県立病院改革プラン(第4. 5期経営健全化計画)に対する実績額

(単位:千円)

	あき総合病院			幡多けんみん病院			2病院計			
	計画額	実績額	率%	計画額	実績額	率%	計画額	実績額	率%	
医業収益	入院収益	1,718,377	1,782,696	103.7	4,592,332	4,770,153	103.9	6,310,709	6,552,849	103.8
	外来収益	882,652	938,299	106.3	1,694,925	1,703,208	100.5	2,577,577	2,641,507	102.5
	その他	165,629	173,932	105.0	257,477	259,968	101.0	423,106	433,900	102.6
	計	2,766,658	2,894,927	104.6	6,544,734	6,733,329	102.9	9,311,392	9,628,256	103.4
医業外収益	他会計負担金	888,401	888,401	100.0	1,149,950	1,149,950	100.0	2,038,351	2,038,351	100.0
	他会計補助金	15,920	9,998	62.8	35,179	29,804	84.7	51,099	39,802	77.9
	国庫補助金	12,578	12,636	100.5	24,346	24,798	101.9	36,924	37,434	101.4
	その他	5,605	8,307	148.2	14,504	19,696	135.8	20,109	28,003	139.3
	計	922,504	919,342	99.7	1,223,979	1,224,248	100.0	2,146,483	2,143,590	99.9
特別利益	2,982	19,491	-	1	438	-	2,983	19,929	-	
収益計	3,692,144	3,833,760	103.8	7,768,714	7,958,015	102.4	11,460,858	11,791,775	102.9	
医業費用	給与費	2,617,520	2,461,100	94.0	3,775,328	3,623,328	96.0	6,392,848	6,084,428	95.2
	うち退職手当	302,051	270,584	89.6	230,881	229,893	99.6	532,932	500,478	93.9
	材料費	487,627	532,807	109.3	1,630,328	1,621,904	99.5	2,117,955	2,154,711	101.7
	うち薬品費	348,547	370,119	106.2	944,347	876,813	92.8	1,292,894	1,246,932	96.4
	うち診療材料費	131,586	155,718	118.3	679,563	739,918	108.9	811,149	895,635	110.4
	その他経費	1,124,642	1,072,895	95.4	2,047,664	2,083,684	101.8	3,172,306	3,156,580	99.5
	うち経費	854,251	782,993	91.7	1,300,578	1,284,910	98.8	2,154,829	2,067,903	96.0
	うち減価償却費	251,351	257,159	102.3	693,614	721,727	104.1	944,965	978,886	103.6
	計	4,229,789	4,066,802	96.1	7,453,320	7,328,916	98.3	11,683,109	11,395,718	97.5
	医業外費用	189,353	166,062	87.7	431,187	425,139	98.6	620,540	591,201	95.3
特別損失	540,383	559,236	103.5	56,988	95,192	167.0	597,371	654,428	109.6	
費用計	4,959,525	4,792,100	96.6	7,941,495	7,849,247	98.8	12,901,020	12,641,348	98.0	
医業収支	△ 1,463,131	△ 1,171,875	80.1	△ 908,586	△ 595,587	65.6	△ 2,371,717	△ 1,767,463	74.5	
病院事業収支	△ 1,267,381	△ 958,340	75.6	△ 172,781	108,768	△ 63.0	△ 1,440,162	△ 849,573	59.0	
減価償却費等	273,609	840,795	307.3	759,799	864,461	113.8	1,033,408	1,705,256	165.0	
資金収支(収益)	△ 993,772	△ 117,545	11.8	587,018	973,229	165.8	△ 406,754	855,684	△ 210.4	

※減価償却等は、計画は減価償却費のみ、実績は減価償却費と資産減耗費、繰延勘定償却、特別損失(建物等の除却費)を計上。

付録 社会保険診療の主な改定状況

	診療報酬平均改定率							医療保険制度等
	診療報酬				薬価基準等		計	
	医科	歯科	調剤薬局	総医療費で	薬価基準	総医療費で		
H元.4.1				0.12	2.7	0.72	0.84	消費税導入に伴う改定
H2.4.1	4.0	1.4	1.9	3.7	△9.2	△2.7	1.0	
H4.4.1	5.4	2.7	1.9	5.0	△8.1	△2.5	2.5	診療報酬:看護料の20%引き上げ 夜間加算制度の創設
H5.4.1								第2次医療法改正 療養型病床群制度、特定機能病院制度創設等
H6.4.1	5.2	2.3	2.1	3.3	△6.6	△2.1	1.2	診療報酬:基準看護制度見直し(新看護体系・看護補助体系の創設等) 基準給食制度全般の見直し(入院時食事療養費の創設等) 基準寝具制度全般の見直し(入院環境料として包括的に設定)
H6.10.1	1.7	0.2	0.1	△1.5			△1.5	
H8.4.1	3.6	2.2	1.3	3.4	△6.8	△2.6	0.8	
H9.4.1	1.31	0.75	1.15	1.7	△4.4	△1.32	0.38	消費税率改定(3%→5%)と診療報酬の合理化に伴う改定 本人負担1割→2割
H10.4.1	1.5	1.5	0.7	1.5	△9.7	△2.8	△1.3	第3次医療法改正 地域医療支援病院の創設等
H12.4.1	2.0	2.0	0.8	1.9	△7.0	△1.7	0.2	介護保険制度導入 診療報酬:入院環境料、看護料、入院時医学管理料を統合・再編し「入院基本料」に1本化
H13.1								老人負担定額制→上限を設けた定率負担(1割負担)
H14.4.1	△1.3		△1.3	△1.3	△6.3	△1.4	△2.7	処方1回あたりの投薬期間原則自由化
H14.10								老人負担定額制→定率負担(1割負担:70歳以上・70歳以上高所得者2割) 3歳児未満乳幼児の負担割合引下げ(2割)
H15.4								70歳未満の負担割合を3割に統一 外来薬剤一部負担金の廃止
H16.4.1					△4.2	△1.0	△1.0	
H18.4.1	△1.5	△1.5	△0.6	△1.36	△6.7	△1.8	△3.16	
H18.10.1								現役並所得を有する70歳以上の負担割合2割→3割 高額療養費の自己負担額引き上げ 療養病床入院患者(70歳以上)の食費・居住費自己負担(入院生活療養費の新設)
H20.4.1	0.42	0.42	0.17	0.38	△5.20	△1.20	△0.82	
H22.4.1	1.74	2.09	0.52	1.55	△1.23	△1.36	0.19	
H24.4.1	1.55	1.70	0.46	1.38	△1.26	△0.12	△1.38	外来療養にかかる高額療養費の現物給付化 診療報酬:病院勤務医等の負担軽減、在宅医療等の充実

