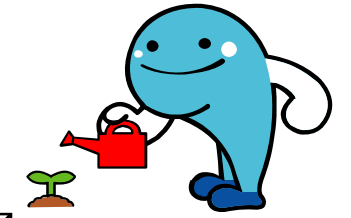


# 産業振興計画フォローアップ体制（案）



## 産業振興計画フォローアップ委員会

【役 割】 計画全体の進捗状況の検証、評価、修正・追加にかかる検討  
【メンバー】 各産業分野の団体代表者、学識経験者、市町村の代表者 など  
【開催時期】 9月、1月、3月

## 産業成長戦略

### 専門部会（5部会）

農業 林業 水産業 商工業 観光

【役 割】 専門分野の成長戦略の進捗状況の検証、評価、修正・追加にかかる検討  
【メンバー】 フォローアップ委員会委員（関係分野）、各分野の活動実践者、関係部副部長 など  
【開催時期】 9月、12～1月、2月

情報提供

フィードバック

### 連携テーマ

#### 連携テーマ部会

##### 取扱いテーマ

- ◆ 中山間地域の産業づくり
- ◆ 建設業の新分野進出
- ◆ 人材育成・人材確保

【役 割】 産業間の連携戦略の進捗状況の検証、評価、修正・追加にかかる検討  
【メンバー】 各専門部会の代表、関係部副部長 など  
【開催時期】 9月、12～1月、2月

#### 地産外商推進協議会

##### 取扱いテーマ

- ◆ 地産地消・地産外商戦略

- ◆ ニューツーリズムの推進と観光への地域産物の活用
- ◆ 木質バイオマスの有効活用  
⇒ 専門部会を中心に対応

## 連携・調整

### 産業振興推進本部

【役 割】 計画全体の進捗管理、課題事項の検討・調整 など  
【メンバー】 本部長：知事  
副本部長：副知事  
本部次長：産業振興推進部長  
本部員：関係部長等  
地域本部長：地域産業振興監  
【開催時期】 四半期ごと

### ポスト龍馬博推進プロジェクトチーム

【役 割】 「龍馬博」終了後を見据えた観光振興の取り組みの推進 など  
【メンバー】 チーム長：観光振興部長  
副チーム長：観光振興部副部長  
チーム員：関係部副部長  
地域産業振興監 など  
【開催時期】 随時

### 幹事会

【役 割】 推進本部の活動の補佐  
【メンバー】 幹事長：産業振興推進部副部長  
幹 事：関係部主管課長等  
【開催時期】 随時

### 庁内情報共有会議

【役 割】 計画にかかる情報共有  
【メンバー】 産業振興推進部副部長  
地域産業振興監  
関係部主管課長等  
【開催時期】 毎月1回程度

## 地域アクションプラン

### 地域アクションプランフォローアップ会議

【役 割】 地域アクションプランの進捗状況の検証、評価、修正・追加にかかる協議  
【メンバー】 市町村長、関係団体の長、住民代表 など  
【開催時期】 9月、2月

### 地域本部（7地域）

安芸 物部川 高知市 嶺北  
仁淀川 高幡 幡多

【役 割】 地域アクションプランの進捗管理、総合補助金の総括、アドバイザー派遣等の企画・実施、新たな取組の発掘 など  
【メンバー】 地域本部長：地域産業振興監  
地域本部員：関係出先機関長  
商工労働部・観光振興部主管課長  
地域支援企画員（総括） など  
【開催時期】 随時

### 地域アクションプラン実行支援チーム

【役 割】 個別のプランごとのサポート など  
【メンバー】 地域本部構成機関の職員、地域支援企画員 など  
【開催時期】 随時

### 地域資源活用共有会議