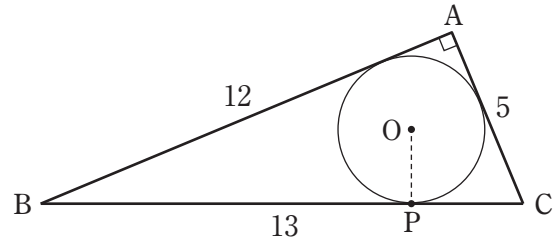


平面図形に関する次の文中の
ア、イに入るものがいずれも妥当なのは
どれか。

図のような、 $AB=12$ 、 $BC=13$ 、 $CA=5$
で、 $\angle A=90^\circ$ の $\triangle ABC$ がある。この
 $\triangle ABC$ の内接円 O の半径は であり、内接円 O と辺 BC の接点を点 P としたとき、
 $BP =$ である。

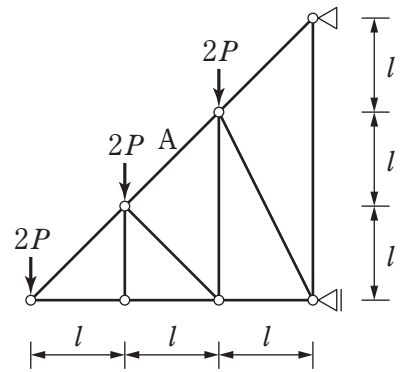


- | | ア | イ |
|----|-----|-----|
| 1. | 2 | 9 |
| 2. | 2 | 10 |
| 3. | 2.4 | 9 |
| 4. | 2.4 | 9.6 |
| 5. | 2.4 | 10 |

正答：2

図のような集中荷重を受けるトラスにおいて、部材 A に生じる軸方向力はいくらか。
 ただし、軸方向力は引張力を正、圧縮力を負とする。

- 1. $-3\sqrt{2}P$
- 2. $-2\sqrt{2}P$
- 3. $-\sqrt{2}P$
- 4. $+2\sqrt{2}P$
- 5. $+3\sqrt{2}P$



正答：5

色彩に関する記述A～Dのうちには妥当なものが二つある。それらを選んでいるのはどれか。

- A. 有彩色とは、色の三属性のうち、彩度のみを有する色を言う。
- B. 純色の彩度は、色相によって異なる。
- C. 同じ色でも面積が大きくなると、明度、彩度が上昇して見える。
- D. ある色を見た直後に白色を見ると、最初に見た色と白色を混ぜた色が見える。

- 1. A, C
- 2. A, D
- 3. B, C
- 4. B, D
- 5. C, D

正答：3